



BEST CHINA

รหัส : BT-KHG01_CZ

7 วัน | 6 คืน



Xinjiang Kashgar

ซินเจียงใต้ • คัชการ • กัชเคอร์กัน

55,999.-

ราคาเริ่มต้น

📅 เดินทาง : 12-18 พ.ค. | 9-15 มิ.ย. 68

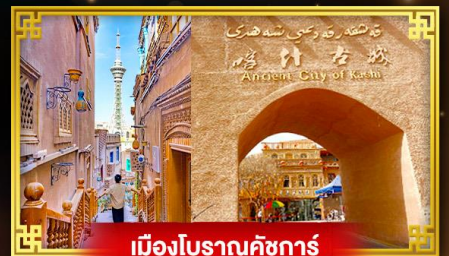
“คัชการ” เกี่ยวสุดขอบตะวันตกประเทศจีน
เมืองเก่าแห่งยุคเส้นทางสายไหมโบราณ



ถนนโบราณพันหลง



ทะเลสาบมันตีร์ (บลูลาคุน)



เมืองโบราณคัชการ

🧳 น้ำหนักกระเป๋า 23 Kg.

🏨 พักโรงแรมหรู 4 ดาว

🍴 อาหาร 17 มื้อ



“ไปซาหุ” ทะเลสาบทรายขาว ไข่มุกแห่งเส้นทางสายไหม ชมเมืองโบราณคัชการ ผ่านถนนลอยฟ้าพันหลง



LINE @etravelway

🔥 @etravelway.fire

🌸 @etravelway.sky

Emergency call only : 0853642449

✉️ tour.bkk@etravelway.com

📺 www.youtube.com/etravelway

www.etravelway.com

VS010325

Page 1 of 19





BEST CHINA
 รหัส : BT-KHG01_CZ
7 วัน | 6 คืน

Kashgar Xinjiang

ซินเจียงใต้ • คัชการ์ • ทักษะคอร์กัน

☑ "คัชการ์" เทียบสุดขอบตะวันตกประเทศจีน

☑ "ไปซาหุ" ทะเลสาบทรายขาว

☑ ชมถนนลอยฟ้าผันหลง



ทะเลสาบบินตี้ร์ (นูลูจากู)



เมืองโบราณคัชการ์

เดินทางโดย : สายการบินบินโซนาเซาเทิร์นแอร์ไลน์
🍴 อาหาร : 17 มื้อ
🏨 โรงแรม : 4 ดาว



FLIGHT : CZ362 BKK 07:20 → → CAN 11:10	FLIGHT : CZ361 CAN 19:15 → → BKK 21:00
FLIGHT : CZ6840 CAN 14:25 → → KHG 21:05	FLIGHT : CZ6839 KHG 07:10 → → CAN 13:10

วันที่	รายการทัวร์	อาหาร			โรงแรม
		เช้า	กลางวัน	เย็น	
1	• สนามบินสุวรรณภูมิ • สนามบินกว่างโจวไป๋หยุน • สนามบินคัชการ์ (คัชการ์) • เมืองคัชการ์			✓	MERCURE HOTEL หรือเทียบเท่าระดับ 4 ดาว
2	• แกรนด์แคนยอนอากูซื่อ • สุสานเซียนเฟย • ถนนภาพเขียนสีน้ำมัน • "ตาซา" ซอยสายรุ้ง	✓	✓	✓	MERCURE HOTEL หรือเทียบเท่าระดับ 4 ดาว
3	• คาราโครัม ไฮเวย์ • ทะเลสาบไปซาหุ • ทะเลสาบคาราคูล	✓	✓	✓	GE MEI HOTEL หรือเทียบเท่าระดับ 4 ดาว
4	• ถนนโบราณผันหลง • ทะเลสาบบินตี้ร์ • WAKHAN CORRIDOR • ทุ่งดอกไม้สีม่วง • เมืองทักษะคอร์กัน	✓	✓	✓	GE MEI HOTEL หรือเทียบเท่าระดับ 4 ดาว
5	• เมืองโบราณซื่อโถเอ็ง • ผ่านชมภูเขาหิมะมูสทาเกิ้ล • ยอดเขามูสทาเกิ้ล • เมืองคัชการ์	✓	✓	✓	MERCURE HOTEL หรือเทียบเท่าระดับ 4 ดาว
6	• พิธีเปิดเมืองเก่า • เมืองโบราณคาสือ (รวมรถแบคเตอร์) • มัสยิดอิดคาห์ • ถนนสายหัตถกรรมชาวคัชการ์ • โรงน้ำชาโบราณร้อยปี	✓	✓	✓	MERCURE HOTEL หรือเทียบเท่าระดับ 4 ดาว
7	• สนามบินคัชการ์ (คัชการ์) • สนามบินกว่างโจวไป๋หยุน • สนามบินสุวรรณภูมิ	✓			

รายการทัวร์อาจมีสลับปรับเปลี่ยนตามความเหมาะสม โดยดูสถานการณ์หน้างานเป็นหลัก แต่จะเที่ยวครบทุกรายการ



LINE @etravelway

🔥 @etravelway.fire

✈️ @etravelway.sky

Emergency call only : 0853642449

✉️ tour.bkk@etravelway.com

📺 www.youtube.com/etravelway

www.etravelway.com

VS010325

Page 2 of 19





อัตราค่าบริการและเงื่อนไขรายการท่องเที่ยว

ชินเจียงใต้ คัชการ์ ทาชเคอร์กัน 7 วัน 6 คืน (CZ)

วันเดินทาง	ผู้ใหญ่	จอยแลนด์	แพ็คเกจ
12 – 18 พฤษภาคม 2568 BKK-CAN CZ362 07.20-11.10 // CAN-BKK CZ361 19.15-21.00 CAN-KHG CZ6840 14.25-21.05 // KHG-CAN CZ6839 07.10-13.10	56,999	51,999	10,000
09 – 15 มิถุนายน 2568 BKK-CAN CZ362 08.20-12.10 // CAN-BKK CZ361 20.15-22.00 CAN-KHG CZ6840 14.25-21.05 // KHG-CAN CZ6839 12.45-18.10	55,999	50,999	10,000

โปรดอ่านอย่างละเอียด:

- เนื่องจากห้องพักของโรงแรมในประเทศจีนนั้น มีห้องพักประเภท DOUBLE BED (DBL) ค่อนข้างจำกัด หากลูกค้ามีความประสงค์จะพักห้องประเภทนี้ กรุณาแจ้งเจ้าหน้าที่ล่วงหน้าก่อนทำการจองเท่านั้น
- บริษัทฯ จะยึดประเภทห้องพักตามใบจองจากบริษัทเอเจนซี่ที่ท่านทำการจองทัวร์มาเท่านั้น หากมีการปรับเปลี่ยนห้องพักในระยะเวลาใกล้วันเดินทาง บริษัทฯ ขอสงวนสิทธิ์เปลี่ยนแปลงประเภทห้องพัก หรือเรียกเก็บค่าใช้จ่ายเพิ่มเติม
- จองทัวร์พร้อมชำระเงินมัดจำ 20,000 บาท / ลูทัวร์ 1 ท่าน ก่อนการเดินทางอย่างน้อย 21 วัน มิเช่นนั้นจะถูกยกเลิกการจองโดยอัตโนมัติ (ช่วงวันหยุดยาวหรือวันหยุดนักขัตฤกษ์ ควรชำระก่อนเดินทางไม่น้อยกว่า 30 วัน)**
- โปรแกรมทัวร์ที่มีการ **ลงร้านรัฐบาล** หากไม่ประสงค์ที่จะเข้าร้านรัฐบาลจะมีค่าใช้จ่ายเพิ่ม ตามเงื่อนไขท้ายรายการระบุ
- โรงแรมที่ระบุในรายการทัวร์เป็นเพียงโรงแรมที่นำเสนอเบื้องต้นเท่านั้น ซึ่งอาจจะมีการเปลี่ยนแปลง แต่โรงแรมที่เข้าพักจะเป็นระดับเดียวกันเท่านั้น ตามมาตรฐานโรงแรมประเทศจีน
- โปรแกรมที่มีการเดินทางด้วยรถไฟความเร็วสูง อาจจะมีการสลับปรับเปลี่ยนสถานีต้นทางหรือปลายทาง หากตัวรถไฟที่ระบุในโปรแกรมการเดินทางเต็มหรือไม่สามารถทำการจองได้ กรณีเปลี่ยนแปลงคนเดินทางจะต้องทำการออกตั๋วรถไฟความเร็วสูงใหม่เท่านั้น ไม่สามารถเปลี่ยนแปลงชื่อผู้เดินทางได้ทุกกรณี
- เนื่องจากบางเส้นทางเป็นที่ราบสูงต้องผ่านพื้นที่ภูเขาสูงเหนือระดับน้ำทะเลโดยประมาณ 4,000 กว่าเมตร บางช่วงสภาพอากาศจะเบาบาง อาจจะทำให้เกิดอาการแพ้ที่ราบสูงได้
- หากเป็นเที่ยวบินแบบเหมาลำ (Charter Flight) กรณียกเลิกการเดินทางไม่สามารถคืนค่าตัวเครื่องบินได้ทุกกรณี
- โปรแกรมทัวร์ไม่รวมค่าวีซ่า บริษัทฯ ขอสงวนสิทธิ์ไม่หักคืนค่าวีซ่าทุกกรณี เนื่องจากทางรัฐบาลไทย-จีนประกาศยกเลิกวีซ่า (ตั้งแต่ 1 มี.ค. 67 เป็นต้นไป) หากมีการเปลี่ยนแปลงจะยึดตามเงื่อนไขท้ายรายการระบุ
- ข้อความสำคัญ!** พาสปอร์ตต้องมีอายุการใช้งาน **ไม่ต่ำกว่า 6 เดือน** นับจากวันที่เดินทางกลับเข้าประเทศไทย และมีหน้าว่างสำหรับลงตราประทับวีซ่า และประทับตราเข้า-ออกประเทศ **อย่างน้อย 2 หน้าเต็ม**





โปรแกรมการเดินทาง 7 วัน 6 คืน : เดินทางโดยสายการบินโซนาเซาเทิร์นแอร์ไลน์



BKK → CAN

เที่ยวบิน	ออก	ถึง
CZ362	07.20	11.10

CAN → BKK

เที่ยวบิน	ออก	ถึง
CZ361	19.15	21.00

CAN → KHG

เที่ยวบิน	ออก	ถึง
CZ6840	14.25	21.05

KHG → CAN

เที่ยวบิน	ออก	ถึง
CZ6839	07.10	13.10

วันแรก สนามบินสุวรรณภูมิ • สนามบินกวางโจวไปหยุน • สนามบินคาซีไ่หนิง (คัชการ์) • เมืองคัชการ์
☎ (-/-/เย็น)

04.20 น. พร้อมกันที่ สนามบินสุวรรณภูมิ อาคารผู้โดยสารขาออก ชั้น 4 นำคณะเชคอิน ณ เคาน์เตอร์ **สายการบินโซนาเซาเทิร์นแอร์ไลน์ (CZ)** โดยมีเจ้าหน้าที่จากบริษัทฯ คอยอำนวยความสะดวก



หมายเหตุ

เนื่องจากตัวเครื่องบินของคณะเป็นตัวกรุ๊ประบบ **Random** ไม่สามารถล็อกที่นั่งได้ ที่นั่งอาจจะไม่ได้นั่งติดกับ และไม่สามารถเลือกช่องที่นั่งบนเครื่องบินได้ในคณะ ซึ่งเป็นไปตามเงื่อนไขสายการบิน

07.20 น. ออกเดินทางสู่ **เมืองกวางโจว ประเทศจีน** โดยเที่ยวบิน **CZ362 (บริการอาหารบนเครื่อง)**

11.10 น. เดินทางถึง **สนามบินกวางโจวไปหยุน (ต่อเครื่อง)**

14.25 น. ออกเดินทางสู่ **เมืองคัชการ์ ประเทศจีน** โดยเที่ยวบิน **CZ6840 (บริการอาหารบนเครื่อง)**

**** เที่ยวบินอาจจะมีการปรับเปลี่ยน กรุณาเช็คเวลาบินในตารางที่เรียดก่อนทำการจองหรือออกตัวภายใน ****

21.05 น. เดินทางถึง **สนามบินคาซีไ่หนิง (คัชการ์)** หลังผ่านขั้นตอนการตรวจคนเข้าเมือง และตรวจรับสัมภาระเรียบร้อยแล้ว ยินดีต้อนรับทุกท่านสู่ **สาธารณรัฐประชาชนจีน** (เวลาท้องถิ่นที่จีน เร็วกว่าประเทศไทย 1 ชั่วโมง กรุณาปรับเวลาของท่านเพื่อความสะดวกในการนัดหมาย)



LINE @etravelway

@etravelway.fire

@etravelway.sky

Emergency call only : 0853642449

tour.bkk@etravelway.com

www.youtube.com/etravelway

www.etravelway.com

VS010325

Page 4 of 19





นำท่านเดินทางเข้าสู่ **เมืองคัชการ์** เป็นเมืองโอเอซิสแห่งหนึ่งในเขตปกครองตนเองซินเจียงอุยกูร์ ตั้งอยู่ทางตะวันตกสุดของประเทศจีน ใกล้พรมแดนประเทศอัฟกานิสถาน คีร์กีซสถาน ปากีสถาน และทาจิกิสถาน เป็นเมืองมีความหลากหลายของหลายวัฒนธรรมมากๆ รวมถึงหน้าตาของผู้คนที่นี้จะมีทั้งจีนแบบชาวฮั่น ชาวอาหรับ และลูกครึ่งผสม ที่นี้เป็นเมืองสุดท้ายที่สิ้นสุดเส้นทางสายไหมภายในประเทศจีน หรือ “Silk Road” นั้นเอง



เย็น ๑๑ บริการอาหารเย็น ณ ภัตตาคาร
จากนั้น พักที่ MERCURE HOTEL หรือระดับเทียบเท่า ★★★★★

วันที่สอง แกรนด์แคนยอนอาลูซื่อ • สุสานเซียนเฟย • ถนนภาพเขียนสีน้ำมัน • ตำบ่าชอยสายรุ้ง
๑๑ (เช้า/กลางวัน/เย็น)

เช้า ๑๑ บริการอาหารเช้า ณ ภัตตาคาร

จากนั้น นำท่านเที่ยวชม **แกรนด์แคนยอนอาลูซื่อ** (ใช้เวลาเดินทางประมาณ 2 ชั่วโมง) ที่ตั้งอยู่ในหุบเขา Gaipaqimu เป็นสถานที่ศักดิ์สิทธิ์ของชาวมุสลิมในซินเจียง ตามตำนานเล่าว่าที่หุบเขาแห่งนี้เคยเป็นสนามรบสำคัญที่ทำให้กษัตริย์ข่านรุ่นที่ 3 ของราชวงศ์ข่านได้เปลี่ยนความพ่ายแพ้ให้เป็นชัยชนะ ชมยอดเขาที่สูงชันที่มีรูปร่างต่างๆ และมีแม่น้ำที่ไหลผ่านช่องเขา





กลางวัน ๑๐ บริการอาหารกลางวัน ณ ภัตตาคาร

จากนั้น นำท่านเดินทางกลับ **เมืองคัชการ์ (ใช้เวลาเดินทางประมาณ 2 ชั่วโมง)** และเดินทางไปชม **สุสานพระนางเซียงเพย** หนึ่งในสถานที่ท่องเที่ยวทางประวัติศาสตร์ที่มีชื่อเสียงของซินเจียง โดยเฉพาะในหมู่ชาวยูเกอร์และผู้ทีสนใจประวัติศาสตร์จักรพรรดิจีน “พระนางเซียงเพย” หรือ “หยูหยิง” เป็นสนมคนโปรดในสมัยจักรพรรดิดังซีแห่งราชวงศ์ซิง ซึ่งมีต้นกำเนิดจากชนชาติยูเกอร์ในซินเจียง พระนางเป็นที่รู้จักในชื่อ "เซียงเพย" ที่แปลว่า "สนมแห่งกลิ่นหอม" เนื่องจากมีความงดงามและมีเสน่ห์ที่ดึงดูดใจ จักรพรรดิจึงได้รับตำแหน่งสูงในพระราชสำนัก การออกแบบของสุสานได้รับอิทธิพลจากสถาปัตยกรรมแบบมุสลิม และมีความงดงามในการตกแต่ง ซึ่งเป็นการผสมผสานระหว่างวัฒนธรรมยูเกอร์และจีน การ



@etravelway

@etravelway.fire

@etravelway.sky

Emergency call only : 0853642449

tour.bkk@etravelway.com

www.youtube.com/etravelway

www.etravelway.com

VS010325

Page 6 of 19





ตกแต่งของสุสานมีลวดลายที่สวยงาม รวมทั้งป้ายอิหม่ามและหลุมฝังศพที่เรียบง่ายแต่มีความหมายลึกซึ้ง
สัมผัสสัมผัสเสน่ห์ของสถาปัตยกรรมอุยกูร์แบบดั้งเดิม **ถนนภาพเขียนสีน้ำมัน** อาคารสองข้างทางจะ
ตกแต่งด้วยลวดลายอาหรับที่ปราณีตบรรจงและมีสีสันที่สดใส สะท้อนถึงชีวิตประจำวันและการแต่งกาย
ของชาวอุยกูร์ เช่น ผู้หญิงที่แต่งกายในชุดพื้นเมืองและผู้ชายที่สวมใส่หมวกดั้งเดิม มีการผสมผสาน
ระหว่างศิลปะร่วมสมัยและสัญลักษณ์ทางวัฒนธรรม ซึ่งเข้ากันกับผลงานศิลปะบนถนนได้อย่างลงตัว มี
ร้านค้าและแผงขายงานศิลปะจัดเรียงกันอย่างมีระเบียบ บรรยากาศบนถนนเต็มไปด้วยศิลปินและผู้ที่
เดินชมกันอย่างคึกคัก เอาใจสายถ่ายรูปเชคอิน **“ตาซา” ซอยสายรุ้ง** มุมถ่ายรูปยอดเยี่ยมที่สุดไวรัลที่อยู่ติด
กับถนนภาพเขียนสีน้ำมันที่มาแล้วต้องห้ามพลาด



ค่า **๑๐** บริการอาหารเย็น ณ **ภัตตาคาร**
จากนั้น พักที่ **MERCURE HOTEL** หรือระดับเทียบเท่า **★★★★**

วันที่สาม **คาราโครัม ไฮเวย์ • ทะเลสาบไปซาหุ • ทะเลสาบคาราคูล**

๑๐ (เช้า/กลางวัน/เย็น)

เช้า **๑๐** บริการอาหารเช้า ณ **ห้องอาหารโรงแรม**

จากนั้น ออกเดินทางสู่ **ทะเลสาบไปซาหุ** (ใช้เวลาเดินทางประมาณ **3 ชั่วโมง**) ผ่านเส้นทางหลวงที่สวยงามของช
นเจียงใต้ **คาราโครัม ไฮเวย์ KKH** (Karakoram Highway) หรือเส้นทางเชื่อมต่อระหว่างจีนกับปากีสถาน



@etravelway

Emergency call only : 0853642449

www.etravelway.com

@etravelway.fire

tour.bkk@etravelway.com

VS010325

@etravelway.sky

www.youtube.com/etravelway

Page 7 of 19





ถนนลอยฟ้าบนเทือกเขาสูงกว่า 4,000 – 4,500 เมตร ซึ่งนักท่องเที่ยวต่างยกให้เป็นถนนลอยฟ้าที่งดงามที่สุดแห่งหนึ่งในโลก ระหว่างทางชมภูเขาหิมะที่สูงใหญ่สลับกันไปมา ชมฝูงจามรี และฝูงแกะบนทุ่งหญ้าที่กว้างใหญ่



**** หมายเหตุ: เนื่องจากเส้นทางนี้เป็นที่ราบสูงต้องผ่านพื้นที่ภูเขาสูงเหนือระดับน้ำทะเลโดยประมาณ 4,000 กว่าเมตร บางช่วงสภาพอากาศจะเบาบาง อาจจะทำให้เกิดอาการแพ้ที่ราบสูงได้ ****

กลางวัน

๑๑ บริการอาหารกลางวัน ณ ภัตตาคาร

จากนั้น

ชมความสวยงามของ **ทะเลสาบไปซาทุ** ทะเลสาบสีฟ้าสดใสที่สวยงามตัดกับสีขาวทราวยขาว “ไข่มุกแห่งเส้นทางสายไหม” ตั้งอยู่บนความสูงกว่า 3,300 เมตร ซึ่งถูกยกให้เป็นสถานที่ท่องเที่ยวระดับ 5A และได้รับเลือกให้เป็น "100 Magical Northwest Scenes" ในปี 2018 ทะเลสาบแห่งนี้เป็นที่เดียวที่จะเดินทางจากคัชการ์ไปยังทชเคอร์กัน เมื่อเข้าสู่เขตปามีร์จะเริ่มสามารถมองเห็นทะเลสาบสีทิฟฟานี่บลู โดอนที่ผืนน้ำและท้องฟ้ากลมกลืนเป็นสีเดียวกัน ทราวยสีขาวในระยะไกลเสมือนหิมะที่ปกคลุมอยู่ข้างทะเลสาบ ซึ่งเกิดจากการก่อตัวของภูเขาไปซาและน้ำที่ไหลมารวมกันที่นี้จนกลายเป็นทะเลสาบ เมื่อระดับน้ำลดลงในช่วงฤดูหนาวทราวยสีขาวที่ถูกทับถมจะถูกเผยให้เห็น และถูกพัดพาขึ้นมาตามแรงลมปลิวไปตามไหล่เขาทั้งกลางวันและกลางคืน



@etravelway

Emergency call only : 0853642449

www.etravelway.com

@etravelway.fire

tour.bkk@etravelway.com

VS010325

@etravelway.sky

www.youtube.com/etravelway

Page 8 of 19





ชมทะเลสาบบนที่ราบสูงปามีร์ **ทะเลสาบคาราคูล** (ทะเลสาบดำ) เป็นทะเลสาบสีครามบนความสูงกว่า 3,900 เมตร เหนือระดับน้ำทะเล และจุดลึกสุดประมาณ 236 เมตร อยู่ห่างจากเมืองคัชการ์ 190 กิโลเมตร ตัวทะเลสาบตั้งอยู่ตีนเขาของยอดเขาหิมะมู่ซื่อถ่าเก๋อฝง ทะเลสาบแห่งนี้ถูกล้อมรอบไปด้วยภูเขาสูงสามยอดที่ทอดเงาบนผืนน้ำอันสงบนิ่งแสนงดงาม จึงเป็นที่นิยมในหมู่นักท่องเที่ยวสายธรรมชาติที่มาเก็บภาพภูเขาสะท้อนน้ำสีฟ้าเข้ม และในช่วงฤดูร้อนบางคราวจะได้เห็นกระโจมที่พักของชาวเคอิกิสผู้เร่ร่อนกางอยู่ใกล้กับผืนทะเลสาบ น้ำในทะเลสาบแห่งนี้จะเปลี่ยนเป็นสีต่างๆตลอดทั้งวันตามแสงอาทิตย์ที่สาดส่อง โดยปกติในทะเลสาบจะใสสะอาดราวกับกระจก แต่เมื่อมีเมฆดำลอยมาปกคลุมน้ำในทะเลสาบจะเปลี่ยนเป็นสีดำสนิท จนกลายเป็น “ทะเลสาบสีดำ” ตามชื่อจริงๆ

ค่า ๑๑ บริการอาหารเย็น ณ ภัตตาคาร
จากนั้น พักที่ GE MEI HOTEL หรือระดับเทียบเท่า ★★★★★

วันที่สี่ ถนนโบราณผืนหลง • ทะเลสาบบันตีร์ • WAKHAN CORRIDOR • ทุ่งดอกไม้สีม่วง • เมืองทัชเคอร์กัน
๑๑ (เช้า/กลางวัน/เย็น)

เช้า ๑๑ บริการอาหารเช้า ณ ห้องอาหารโรงแรม

จากนั้น นำท่านเดินทางผ่าน **ถนนโบราณผืนหลงกุเต้า** (Pamir Plateau Sky Road) ถนนลอยฟ้าที่ตั้งอยู่บนที่ราบสูงปามีร์ เขตปกครองตนเองซินเจียงอุยกูร์ทางตะวันตกเฉียงเหนือของจีน หรือเรียกว่า “ถนนสัมพันธ์สาย



@etravelway

Emergency call only : 0853642449

www.etravelway.com

@etravelway.fire

tour.bkk@etravelway.com

VS010325

@etravelway.sky

www.youtube.com/etravelway

Page 9 of 19





โบราณ” เพราะเป็นถนนบนภูเขาที่คดเคี้ยวที่สุดในโลกด้วยความยาวกว่า 75 กิโลเมตร ถนนสายนี้เต็มไปด้วยโค้งตัว U ซ้ำไปซ้ำมาถึง 600 โค้ง จนได้รับการขนานนามว่าเป็นฝันร้ายของผู้ที่ไม่ชอบทางคดเคี้ยว ปัจจุบันถนนโบราณผืนหลังได้กลายเป็นจุดหมายปลายทางยอดนิยมสำหรับนักเดินทาง เมื่อมองลงมาจากมุมสูงจะเป็นอีกถนนสายหนึ่งที่มีความสวยงามมากๆ และยังมาสารพัดเพลิดเพลินไปกับทัศนียภาพที่สวยงามของภูมิประเทศโดยรอบ “ถนนเส้นนี้มีคำกล่าวเอาไว้ หากผ่านเส้นทางมังกรเลื้อยแล้ว หลังจากนี้ชีวิตจะพานพบแต่ความราบรื่นตลอดไป”



นำท่านเดินทางชม **ทะเลสาบบันดิร์ (บลูลากูน)** ทะเลสาบสีเทอควอยซ์ที่สวยงามแห่งหนึ่งบนที่ราบสูงปามีร์ ทะเลสาบแห่งนี้ได้ก่อตัวเป็นทะเลสาบอัลไพน์ ซึ่งน้ำในทะเลสาบมาจากการละลายของภูเขาที่ปกคลุมด้วยหิมะ ทำให้น้ำในผืนทะเลสาบกลายเป็นสีน้ำเงินเข้ม บริสุทธิ์ และใสผืนราวกระจก มีกลิ่นอายของความเย็นสบายและก่อตัวเป็นน้ำแข็งที่สวยงาม โดยมีหินสีเทาขาล้อมรอบทะเลสาบแห่งนี้ จนทำให้เกิดสีที่แตกต่างกันออกไปตามฤดูกาลและสภาพอากาศ





กลางวัน **๓๑ บริการอาหารกลางวัน ณ ภัตตาคาร**

จากนั้น
ออกเดินทางสู่ **เมืองทชเคอร์กัน** (ใช้เวลาเดินทาง
ประมาณ 3 ชั่วโมง) ระหว่างทางผ่านเส้นทาง
WAKHAN CORRIDOR (ฉนวนวาคาน) อีกหนึ่ง
เส้นทางที่มีทิวทัศน์ที่สวยงามตลอดทาง มีฝูงวัว ฝูงแกะ
ผืนน้ำ และทุ่งหญ้ามากมายตัดกับท้องฟ้าสีครามและ
เมฆสีขาว ภาพภูเขาสูงตระหง่านที่ปกคลุมด้วยหิมะราว
กับภาพวาด พื้นที่แห่งนี้ครั้งหนึ่งเคยเป็นเส้นทาง
"เส้นทางสายไหม" ที่สำคัญ และได้กลายมาเป็นหนึ่งในการเดินทางบนถนนที่ยิ่งใหญ่ที่สุดในโลก อาทิ
Pamir Highway (M-41) ผ่านเทือกเขาที่น่าประทับใจ ห่างไกล และยากลำบากที่สุดแห่งหนึ่งในโลก มีความ
ยาว 1,250 กิโลเมตร และเป็นถนนที่สูงเป็นอันดับสองของโลกรองจากทางหลวง Karakorum Highway
(KKH) และชมความสวยงามของ **ทุ่งดอกไม้สีม่วง** ที่กำลังบานสะพรั่งทั่วท้องทุ่งกว้างใหญ่ในซินเจียง



LINE @etravelway
@etravelway.fire
@etravelway.sky

Emergency call only : 0853642449
tour.bkk@etravelway.com
www.youtube.com/etravelway

www.etravelway.com
VS010325
Page 11 of 19





หมายเหตุ: การบานของดอกไม้ขึ้นอยู่กับสภาพอากาศในแต่ละปี หากดอกไม้บานช้า ไม่บานหรือหมดฤดูกาล ทางบริษัทฯ ขอสงวนสิทธิ์นำท่านไปยัง “สวนดอกไม้ตามฤดูกาล” หรือสถานที่ท่องเที่ยวอื่นๆ ทดแทน โดยไม่มีการหักคืนค่าใช้จ่าย

เย็น ๑๑ บริการอาหารเย็น ณ ภัตตาคาร
จากนั้น พักที่ GE MEI HOTEL หรือระดับเทียบเท่า ★★★★★

วันที่ทำ เมืองโบราณซีโถเฉิง • ผ่านชมภูเขาทิมมูสทาเกิล • ยอดเขามูสทาเกิล • เมืองคัชการ์
๑๑ (เช้า/กลางวัน/เย็น)

เช้า ๑๑ บริการอาหารเช้า ณ ห้องอาหารโรงแรม
จากนั้น นำท่านเที่ยวชม **เมืองโบราณซีโถเฉิง** เมืองโบราณบนเส้นทางสายไหมโบราณ ชมซากเมืองโบราณสมัยราชวงศ์ถัง มีป้อมปราสาทที่สร้างด้วยหิน และเป็นเมืองที่มีตำแหน่งทางยุทธศาสตร์สำคัญมากบนเส้นทางสายไหมโบราณ ก่อนเดินทางเข้าสู่ประเทศทาจิกิสถานในปัจจุบัน





กลางวัน ๑๐ บริการอาหารกลางวัน ณ ภัตตาคาร



จากนั้น ออกเดินทางสู่ **เมืองคัชการ์** (ใช้เวลาเดินทางประมาณ 5 ชั่วโมง) ผ่านชมความสวยงามของ **ภูเขาหิมะมูสทาเกิ้ล** ระหว่างทางแวะจุดชม **ยอดเขามูสทาเกิ้ล** เป็นยอดเขาที่มีความสูงถึง 7,745 เมตร ใกล้กันยังมี **ยอดเขาก่อเอ๋อฝง** ที่มีความสูงประมาณ 7,649 เมตร และ **ยอดเขาจีวเปี๋ยฟง** ที่มีความสูงประมาณ 7,530 เมตร ซึ่งทั้งสามยอดเขานี้ก็คือหนึ่งในส่วนของเทือกเขาคุนหลุนนั่นเอง เทือกเขาสำคัญที่ตั้งอยู่ในภูมิภาคซี



@etravelway

@etravelway.fire

@etravelway.sky

Emergency call only : 0853642449

tour.bkk@etravelway.com

www.youtube.com/etravelway

www.etravelway.com

VS010325

Page 13 of 19





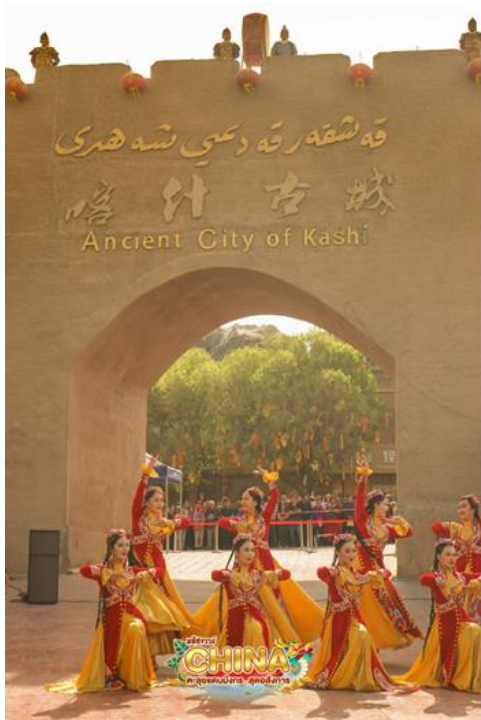
นเจียง และเป็นแนวภูเขาที่ระหว่างทะเลทรายทากลามากันและที่ราบสูงทิเบต นับเป็นหนึ่งในเทือกเขาที่ใหญ่ และสูงที่สุดในโลกเปรียบเสมือนหลังคาโลก

เย็น ๑๑ บริการอาหารเย็น ณ ภัตตาคาร
จากนั้น พักที่ MERCURE HOTEL หรือระดับเทียบเท่า ★★★★★

วันที่ท พิธีเปิดเมืองเก่า • เมืองโบราณคาสือ (รวมรถแบตเตอร์) • มัสยิดอิดคาร์ท • ถนนสายหัตถกรรมชาวคัชการ์ • โรงน้ำชาโบราณร้อยปี

๑๑ (เช้า/กลางวัน/เย็น)

เช้า ๑๑ บริการอาหารเช้า ณ ห้องอาหารโรงแรม



จากนั้น นำท่านชม **พิธีเปิดเมืองเก่า** สัมผัสได้เสน่ห์ทางวัฒนธรรมของเมืองโบราณคาสือ และการต้อนรับของชาวเมืองโบราณ และเดินชมบรรยากาศของ **เมืองเก่าคาสือ (เมืองโบราณคัชการ์)** เป็นเมืองเก่าของชาวอุยกูร์ ซึ่งพูดภาษาเตอร์กิส (Turkic) และนับถือศาสนาอิสลาม มีประวัติศาสตร์ 2,000 กว่าปี ถือเป็นคอมเพล็กซ์ดินดิบใหญ่ที่สุดในโลก ที่มีขนาดใหญ่บริเวณกว้างขวางมาก บ้านแต่ละหลังสร้างตามวัฒนธรรมผสมระหว่างชาวฮั่นและชาวอุยกูร์ บ้านส่วนใหญ่จะสร้างด้วยอิฐและไม้ผสมกัน มีชอกชอยถนนหนทางเชื่อมต่อกันไปมาเหมือนใยแมงมุมเป็นเมืองเดียวที่มีการออกแบบแบบชาวองกต (รวมรถแบตเตอร์)

กลางวัน ๑๑ บริการอาหารกลางวัน ณ ภัตตาคาร



LINE @etravelway
@etravelway.fire
@etravelway.sky

Emergency call only : 0853642449
tour.bkk@etravelway.com
www.youtube.com/etravelway

www.etravelway.com
VS010325
Page 14 of 19





จากนั้น

นำท่านชม **มัสยิดอิดคาห์** เป็นมัสยิดที่มีขนาดใหญ่ที่สุดในประเทศจีน ตั้งอยู่ใจกลางเมืองคัชการ์ มีพื้นที่ประมาณ 16,800 ตารางเมตร สร้างขึ้นในปี ค.ศ.1442 มัสยิดนี้ใช้สำหรับประกอบพิธีกรรมของชาวกัชการ์ตัวอาคารสร้างด้วยอิฐสีเหลืองประตูทางเข้ามีความสูงถึง 12 เมตร สองข้างมีหอละหมาดสูง 18 เมตร ประดับด้วยกระเบื้องโมเสกหลากสีสันผสมผสานกับลวดลายปูนปั้นเป็นพรรณพฤกษาต่างๆ มัสยิดแห่งนี้เป็นศูนย์รวมทางจิตใจของชาวมุสลิมในซินเจียง และเดินชม ถนนสายหัตถกรรมชาวกัชการ์ (The Great Bazaar) เป็นถนนที่รวมผลงานของช่างฝีมือที่มีชื่อเสียงของที่นี่ และเป็นถนนที่มีสีสันที่สุดในเมือง นอกจากนี้ ยังเป็นตลาดขนาดใหญ่ที่สุด สามารถเดินชมหัตถกรรมงานแกะจากไม้ งานเย็บปัก งานโลหะทองแดง การทอพรม งานจักรสาน หรืองานกระเบื้องเซรามิค และชม **โรงน้ำชาโบราณร้อยปี** ที่ตกแต่งร้านได้อย่างคลาสสิคสวยงาม



เย็น

🍷 บริการอาหารเย็น ณ ภัตตาคาร

จากนั้น

พักที่ MERCURE HOTEL หรือระดับเทียบเท่า ★★★★★

วันที่เจ็ด

สนามบินคาซีไ่หนิง (คัชการ์) • สนามบินกว่างโจวไป๋หยุน • สนามบินสุวรรณภูมิ

🍷 (เช้า/-/-)

เช้า

🍷 บริการอาหารเช้า ณ ห้องอาหารโรงแรม

ได้เวลาสมควรนำท่านเดินทางสู่สนามบิน

- 07.10 น. ออกเดินทางสู่ เมืองกว่างโจว ประเทศจีน โดยเที่ยวบิน **CZ6839** (บริการอาหารบนเครื่อง)
- 13.10 น. เดินทางถึง สนามบินกว่างโจวไป๋หยุน (ต่อเครื่อง)
- 19.15 น. ออกเดินทางสู่ กรุงเทพฯ ประเทศไทย โดยเที่ยวบินที่ **CZ361** (บริการอาหารบนเครื่อง)
- 21.00 น. เดินทางถึง สนามบินสุวรรณภูมิ โดยสวัสดิภาพ พร้อมความประทับใจมิรู้ลืม

**** ไฟล์บินอาจจะมีการปรับเปลี่ยน กรุณาเช็คเวลาบินในตารางที่เรียดก่อนทำการจองหรือออกตัวภายใน ****

**ค่าทิปคนขับรถ และมัคคุเทศก์ท้องถิ่น
ท่านละ 1,500 บาท/ทริป/ลูกทัวร์ 1 ท่าน**

**** ทิปหัวหน้าทัวร์ตามความพึงใจในบริการของท่าน ****

**ราคา INFANT (อายุไม่ถึง 2 ปี บริบูรณ์ ณ
วันเดินทางกลับ) ท่านละ 10,000 บาท
อัตรานี้รวมรายการทัวร์ และตั๋วเครื่องบินแล้ว**



LINE @etravelway

LINE @etravelway.fire

LINE @etravelway.sky

Emergency call only : 0853642449

EMAIL tour.bkk@etravelway.com

YOUTUBE www.youtube.com/etravelway

www.etravelway.com

VS010325

Page 15 of 19





เงื่อนไขการสำรองที่นั่งและการยกเลิกทัวร์

การจองทัวร์

- กรุณาจองทัวร์ล่วงหน้า ก่อนการเดินทาง พร้อมชำระมัดจำ 20,000 บาท ส่วนที่เหลือชำระทันทีก่อนการเดินทางไม่น้อยกว่า 21 วัน มิฉะนั้นถือว่าท่านยกเลิกการเดินทางโดยอัตโนมัติ (ช่วงเทศกาลกรุณาชำระก่อนเดินทาง 30 วัน)

กรณียกเลิก : จอยกรุ๊ป

- ยกเลิกก่อนการเดินทาง 45 วันขึ้นไป บริษัทฯ จะคืนเงินมัดจำให้ทั้งหมด โดยหักค่าใช้จ่ายที่เกิดขึ้นจริง ยกเว้นในกรณีวันหยุดเทศกาล, วันหยุดนักขัตฤกษ์ ยกเลิกก่อนการเดินทาง 60 วัน จะคืนเงินมัดจำให้ทั้งหมด โดยหักค่าใช้จ่ายที่เกิดขึ้นจริง (ค่าใช้จ่ายที่เกิดขึ้นจริง อาทิเช่น ค่าตัวเครื่องบิน ค่าโรงแรม ฯลฯ)
- ยกเลิกการเดินทาง 45 วัน ก่อนการเดินทาง หักค่าทัวร์ 50% จากราคาขาย และหักค่าใช้จ่ายที่เกิดขึ้นจริงทั้งหมดไม่ว่ากรณีใด ๆ ทั้งสิ้น (ค่าใช้จ่ายที่เกิดขึ้นจริง อาทิเช่น ค่าตัวเครื่องบิน ค่าโรงแรม ฯลฯ)
- ยกเลิกการเดินทาง 30 วัน ก่อนการเดินทาง บริษัทฯ ขอสงวนสิทธิ์เก็บเงินค่าทัวร์ทั้งหมดไม่ว่ากรณีใด ๆ ทั้งสิ้น

กรณียกเลิก : ตัดกรุ๊ป

- ยกเลิกหรือเลื่อนการเดินทางต้องทำก่อนการเดินทาง 60 วัน บริษัทฯจะคืนเงินมัดจำให้ทั้งหมด ยกเว้นในกรณีวันหยุดเทศกาล, วันหยุดนักขัตฤกษ์ ทางบริษัทฯขอสงวนสิทธิ์ยึดเงินมัดจำโดยไม่มีเงื่อนไขใดๆทั้งสิ้น
- ยกเลิกการเดินทางภายใน 60 วัน ทางบริษัทฯขอสงวนสิทธิ์ยึดเงินมัดจำโดยไม่มีเงื่อนไขใดๆทั้งสิ้น
- ยกเลิกการเดินทางหลังชำระเต็มจำนวน ทางบริษัทฯขอสงวนสิทธิ์เก็บเงินค่าทัวร์ทั้งหมดโดยไม่มีเงื่อนไขใดๆทั้งสิ้น

กรณีเจ็บป่วย

- กรณีเจ็บป่วย จนไม่สามารถเดินทางได้ ซึ่งจะต้องมีใบรับรองแพทย์จากโรงพยาบาลรับรอง บริษัทฯจะทำการเลื่อนการเดินทางของท่านไปยังคณะต่อไป แต่ทั้งนี้ท่านจะต้องเสียค่าใช้จ่ายที่ไม่สามารถยกเลิกหรือเลื่อนการเดินทางได้ตามความเป็นจริง
- ในกรณีเจ็บป่วยกะทันหันก่อนล่วงหน้าเพียง 7 วันทำการ ทางบริษัทฯ ขอสงวนสิทธิ์ในการคืนเงินทุกกรณี



กรณีจองทัวร์วันหยุดเทศกาล, วันหยุดนักขัตฤกษ์, วันหยุดยาวต่อเนื่อง และได้มีการแจ้งยกเลิกทัวร์ ทางบริษัทฯขอสงวนสิทธิ์เก็บค่าทัวร์ทั้งหมด โดยไม่มีเงื่อนไขใดๆ ทั้งสิ้น



LINE @etravelway

@etravelway.fire

@etravelway.sky

Emergency call only : 0853642449

tour.bkk@etravelway.com

www.youtube.com/etravelway

www.etravelway.com

VS010325

Page 16 of 19





อัตราค่าบริการรวม

- ตัวเครื่องบินไป - กลับพร้อมคนละ (ไม่สามารถสะสมไม่ได้)
- ภาษีน้ำมันและภาษีตัวทุกชนิด (สงวนสิทธิ์แก่เพิ่มหากสายการบินปรับขึ้นก่อนวันเดินทาง)
- ค่าระวางน้ำหนักกระเป๋า ตามที่สายการบินกำหนด
- ที่พักโรงแรมตามรายการ ที่พักละ 2-3 ท่าน (กรณีที่พักไม่มีห้องพักสำหรับ 3 ท่าน ลูกค้ายจะต้องเพิ่มเงินเป็นห้องพักห้องเดียว)
- มื้ออาหารตามรายการระบุ (สงวนสิทธิ์ในการสลับมื้อหรือเปลี่ยนแปลงเมนูอาหารตามสถานการณ์)
- ค่าน้ำดื่มบนรถวันละ 1 ขวด/ท่าน
- ค่าเข้าชมสถานที่ท่องเที่ยวตามรายการระบุ
- ค่ารถโค้ช รับ-ส่ง สถานที่ท่องเที่ยวตามรายการระบุ
- ประกันอุบัติเหตุวงเงิน 1,000,000 บาท (เป็นไปตามเงื่อนไขตามกรมธรรม์)

*เงื่อนไขประกันการเดินทาง ค่าประกันอุบัติเหตุและค่ารักษาพยาบาล คู่คุ้มครองเฉพาะกรณีที่ได้รับอุบัติเหตุของผู้เดินทางระหว่างการเดินทาง ไม่คุ้มครองถึงการสูญเสียทรัพย์สินส่วนตัวและไม่คุ้มครองโรคประจำตัวและปัญหาสุขภาพอื่นๆ

อัตราค่าบริการไม่รวม

- ภาษีมูลค่าเพิ่ม 7% และภาษีหัก ณ ที่จ่าย 3%
- ค่าทำหนังสือเดินทางไทย และค่าธรรมเนียมสำหรับผู้ถือพาสปอร์ตต่างชาติ
- ค่าน้ำหนักกระเป๋าเดินทางในกรณีที่เกิดเกินกว่าสายการบินกำหนด
- ค่าใช้จ่ายส่วนตัว อาทิ อาหารและเครื่องดื่มที่สั่งพิเศษ, โทรศัพท์-โทรสาร, อินเทอร์เน็ต, มินิบาร์, ซักรีดที่ไม่ได้ระบุไว้ในรายการ
- ค่าใช้จ่ายอันเกิดจากความล่าช้าของสายการบิน, อุบัติภัยทางธรรมชาติ, การประท้วง, การจลาจล, การนัดหยุดงาน, การถูกปฏิเสธไม่ให้ออกและเข้าเมืองจากเจ้าหน้าที่ตรวจคนเข้าเมืองและเจ้าหน้าที่กรมแรงงานทั้งที่เมืองไทยและต่างประเทศซึ่งอยู่นอกเหนือความควบคุมของบริษัทฯ
- ค่าทิปโถงท้องถิ่น, พนักงานขับรถ รวมทั้งทิป 1,500 บาท/ทริป/ลูกทัวร์ 1 ท่าน
- ค่าใช้จ่ายที่เกี่ยวข้องกับโรค COVID-19 ทุกกรณี
- ค่าวีซ่าท่องเที่ยวเข้าประเทศจีน กรณีทางรัฐบาลจีนประกาศยกเลิกฟรีวีซ่า หรือเดินทางเข้าประเทศจีนเกิน 180 วัน/ปี ทั้งนี้ขึ้นอยู่กับประกาศของทางรัฐบาลจีนเป็นหลัก
- ค่าดำเนินการวีซ่าจีนสำหรับชาวต่างชาติที่ไม่ได้รับการยกเว้นวีซ่า ผู้เดินทางต้องเป็นผู้ดำเนินการยื่นวีซ่าด้วยตนเอง และชำระค่าธรรมเนียมวีซ่าจีนสำหรับชาวต่างชาติหรือต่างด้าว

****ทิปหัวหน้าทัวร์ ไม่บังคับ ขึ้นอยู่กับความพึงพอใจของท่าน****



กรณีที่ต้องออกตัวภายใน เช่น (ตัวเครื่องบิน, ตัวรถทัวร์, ตัวรถไฟ) กรุณาสอบถามที่เจ้าหน้าที่ทุกครั้งก่อนทำการออกตัว เนื่องจากสายการบินอาจมีการเปลี่ยนแปลงไฟล์บิน หรือเวลาบินโดยไม่แจ้งให้ทราบล่วงหน้า ทางบริษัทฯ จะไม่รับผิดชอบใด ๆ ในกรณี ถ้าท่านออกตัวภายในโดยไม่แจ้งให้ทราบและหากไฟล์บินมีการปรับเปลี่ยนเวลาบินเพราะถือว่าคุณยอมรับในเงื่อนไขดังกล่าว



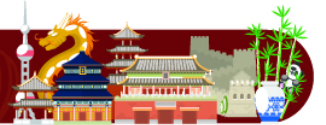


เงื่อนไขอื่น ๆ



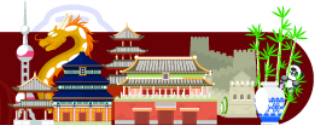
- บริษัทฯ ขอสงวนสิทธิ์ในการเก็บค่าใช้จ่ายทั้งหมด กรณีท่านยกเลิกการเดินทางและมีผลทำให้คณะเดินทางไม่ครบตามจำนวนที่บริษัทฯ กำหนดไว้ (15 ท่านขึ้นไป) เนื่องจากเกิดความเสียหายต่อทางบริษัทฯ และผู้เดินทางอื่นที่เดินทางในคณะเดียวกัน บริษัทฯ ต้องนำไปชำระค่าเสียหายต่าง ๆ ที่เกิดจากการยกเลิกของทางท่าน
- กรณีที่ท่านต้องออกตัวภายใน เช่น (ตัวเครื่องบิน, ตัวรถทัวร์, ตัวรถไฟ) กรุณาสอบถามที่เจ้าหน้าที่ทุกครั้งก่อนทำการออกตัว เนื่องจากสายการบินอาจมีการปรับเปลี่ยนพลับบิน หรือเวลาบิน โดยไม่ได้แจ้งให้ทราบล่วงหน้า ทางบริษัทฯ จะไม่รับผิดชอบใดๆ ในกรณี ถ้าท่านออกตัวภายในโดยไม่แจ้งให้ทราบและหากพลับบินมีการปรับเปลี่ยนเวลาบินเพราะถือว่าท่านยอมรับในเงื่อนไขดังกล่าว
- กรณีผู้เดินทางที่ต้องการความช่วยเหลือเป็นพิเศษ เช่น การขอใช้วีลแชร์ที่สนามบิน กรุณาแจ้งบริษัทฯ อย่างน้อย 7 วัน ก่อนการเดินทาง หรือเริ่มตั้งแต่ท่านจองทัวร์ มิฉะนั้นทางบริษัทฯ ไม่สามารถจัดการได้ล่วงหน้า ทางบริษัทฯ ขอสงวนสิทธิ์ในการเรียกเก็บค่าใช้จ่ายตามจริงที่เกิดขึ้นกับผู้เดินทาง (ถ้ามี)
- กรณีท่านเป็นอิสลาม ไม่สามารถทานอาหารบางประเภทได้ โปรดระบุให้ชัดเจนก่อนทำการจอง กรณีแจ้งล่วงหน้าก่อนเดินทาง กะทันหัน อาจมีค่าใช้จ่ายเพิ่มเติม
- กรณีใช้หนังสือเดินทางราชการ (เล่มน้ำเงิน) เดินทางเพื่อการท่องเที่ยวเกี่ยวกับคณะทัวร์ หากท่านถูกปฏิเสธในการเข้า - ออกประเทศใดๆ ก็ตาม ทางบริษัทฯ ขอสงวนสิทธิ์ไม่คืนค่าทัวร์และรับผิดชอบใดๆ ทั้งสิ้น
- เมื่อท่านได้ชำระเงินมัดจำหรือทั้งหมด ทางบริษัทฯ จะถือว่าท่านรับทราบและยอมรับในเงื่อนไขต่างๆ ของบริษัทฯ ที่ได้ระบุไว้ในรายการทัวร์ทั้งหมด

โรงแรมที่พัก



เนื่องจากห้องพักของโรงแรมในประเทศจีนนั้น มีห้องพักประเภท DOUBLE BED (DBL) ค่อนข้างจำกัด หากลูกค้ามีความประสงค์จะพักห้องประเภทนี้ ควรแจ้งเจ้าหน้าที่ล่วงหน้าก่อนทำการจอง บริษัทฯ จะยึดประเภทห้องพักตามใบจองจากบริษัทเอเจนซี่ที่ท่านทำการจองทัวร์มาเท่านั้น หากมีการปรับเปลี่ยนห้องพักในระยะเวลาใกล้วันเดินทาง บริษัทฯ ขอสงวนสิทธิ์เปลี่ยนแปลงประเภทห้องพักโรงแรมที่ระบุในรายการทัวร์ เป็นเพียงโรงแรมที่นำเสนอเบื้องต้นเท่านั้น ซึ่งอาจจะมีการเปลี่ยนแปลง แต่โรงแรมที่เข้าพักจะเป็นโรงแรมระดับเดียวกันเท่านั้น (มาตรฐานประเทศจีน)

อาหาร



อาหารท้องถิ่นของประเทศจีน ชาวจีนนิยมรับประทานทั้งผัก และเนื้อสัตว์เป็นอาหารหลักๆ กัน ส่วนอาหารประเภทข้าวแฉังก็จะออกมาในรูปของซาลาเปา หรือหมั่นโถว (ซาลาเปาไม่มีไส้)

**** หากมีปัญหาเรื่องอาหาร อาทิ มุสลิมไม่ทานเนื้อหมู หรือไม่ทานเนื้อสัตว์ต่างๆ (โปรดระบุ) ทานอาหารเจ ทานอาหารมังสวิรัต หรือแพ้อาหารต่างๆ โปรดแจ้งอย่างละเอียด ****



@etravelway

@etravelway.fire

@etravelway.sky

Emergency call only : 0853642449

tour.bkk@etravelway.com

www.youtube.com/etravelway

www.etravelway.com

VS010325

Page 18 of 19





รายละเอียดเพิ่มเติม

- บริษัทฯ มีสิทธิ์ในการเปลี่ยนแปลงโปรแกรมทัวร์ในกรณีที่เกิดเหตุสุดวิสัยจนไม่อาจแก้ไขได้
- เที่ยวบิน, ราคาและรายการท่องเที่ยว สามารถเปลี่ยนแปลงได้ตามความเหมาะสมโดยคำนึงถึงผลประโยชน์ของผู้เดินทางเป็นสำคัญ
- หนังสือเดินทางต้องมีอายุการใช้งานเหลือไม่น้อยกว่า 6 เดือน และบริษัทฯ รับเฉพาะผู้มีจุดประสงค์เดินทางเพื่อท่องเที่ยวเท่านั้น (หนังสือเดินทางต้องมีอายุเหลือใช้งานไม่น้อยกว่า 6 เดือน บริษัทฯ ไม่รับผิดชอบหากอายุเหลือไม่ถึงและไม่สามารถเดินทางได้)
- ทางบริษัทฯ จะไม่รับผิดชอบใดๆ ทั้งสิ้น หากเกิดความล่าช้าของสายการบิน, สายการบินยกเลิกบิน , การประท้วง, การนัดหยุดงาน, การก่อกวนหรือกรณีท่านถูกปฏิเสธการเข้าหรือออกเมืองจากเจ้าหน้าที่ตรวจคนเข้าเมือง หรือ เจ้าหน้าที่กรมแรงงานทั้งจากไทย และต่างประเทศซึ่งอยู่นอกเหนือความรับผิดชอบของบริษัทฯ หรือเหตุภัยพิบัติทางธรรมชาติ (ซึ่งลูกค้าจะต้องยอมรับในเงื่อนไขนี้ในกรณีที่เกิดเหตุสุดวิสัย ซึ่งอาจจะปรับเปลี่ยนโปรแกรมตามความเหมาะสม)
- ทางบริษัทฯ จะไม่รับผิดชอบใดๆ ทั้งสิ้น หากผู้เดินทางประสบเหตุสภาวะฉุกเฉินจากโรคประจำตัว ซึ่งไม่ได้เกิดจากอุบัติเหตุ ในรายการท่องเที่ยว (ซึ่งลูกค้าจะต้องยอมรับในเงื่อนไขนี้ในกรณีที่เกิดเหตุสุดวิสัย ซึ่งอยู่นอกเหนือความรับผิดชอบของบริษัทฯ ทัวร์)
- ทางบริษัทฯ จะไม่รับผิดชอบใดๆ ทั้งสิ้น หากท่านใช้บริการของทางบริษัทฯ ไม่ครบ อาทิ ไม่เที่ยวบางรายการ, ไม่ทานอาหารบางมื้อ, เพราะค่าใช้จ่ายทุกอย่างทางบริษัทฯ ได้ชำระค่าใช้จ่ายให้ตัวแทนต่างประเทศแบบเหมาจ่ายขาด ก่อนเดินทางเรียบร้อยแล้ว เป็นการชำระเหมาะสม
- ทางบริษัทฯ จะไม่รับผิดชอบใดๆ ทั้งสิ้น หากเกิดสิ่งของสูญหายจากการโจรกรรมและหรือเกิดอุบัติเหตุที่เกิดจากความประมาทของนักท่องเที่ยวเองหรือในกรณีที่กระเป๋าสานหายหรือขารูดจากสายการบิน
- กรณีที่การตรวจคนเข้าเมืองทั้งที่กรุงเทพฯ และในต่างประเทศปฏิเสธมิให้เดินทางออกหรือเข้าประเทศที่ระบุไว้ในรายการเดินทาง บริษัทฯ ขอสงวนสิทธิ์ที่จะไม่คืนค่าบริการไม่ว่ากรณีใดๆ ทั้งสิ้น
- ตัวเครื่องบินเป็นตัวราคาพิเศษ กรณีที่ท่านไม่เดินทางพร้อมคณะไม่สามารถนำมาเลื่อนวันหรือคืนเงินและไม่สามารถเปลี่ยนชื่อได้ หากมีการปรับราคาบัตรโดยสารสูงขึ้น ตามอัตราค่าน้ำมันหรือค่าเงินแลกเปลี่ยน ทางบริษัทฯ ขอสงวนสิทธิ์ปรับราคาตัวดังกล่าว
- เมื่อท่านตกลงชำระเงินไม่ว่าทั้งหมดหรือบางส่วนผ่านตัวแทนของบริษัทฯ หรือชำระโดยตรงกับทางบริษัทฯ ทางบริษัทฯ จะถือว่าท่านได้ยอมรับในเงื่อนไขข้อตกลงต่างๆ ที่ได้ระบุไว้ข้างต้นนี้แล้วทั้งหมด
- กรุ๊ปที่เดินทางช่วงวันหยุดหรือเทศกาลที่ต้องการมีค้ำกับสายการบินหรือผ่านตัวแทนในประเทศหรือต่างประเทศ รวมถึงเที่ยวบินพิเศษ เช่น Charter Flight, Extra Flight จะไม่มีการคืนเงินมัดจำหรือค่าทัวร์ทั้งหมด
- ในกรณีของ PASSPORT นั้น จะต้องไม่มีการชำรุด เปียกน้ำ การขีดเขียนรูปต่างๆ หรือแม้กระทั่งตราปั๊มลายการ์ตูน ที่ไม่ใช่อุปกรณ์ประทับตราอย่างเป็นทางการของตม. กรุณาตรวจสอบ PASSPORT ของท่านก่อนการเดินทางทุกครั้ง หาก ตม.ปฏิเสธการเข้า-ออกเมืองของท่าน ทางบริษัทฯ จะไม่รับผิดชอบใดๆ ทั้งสิ้น
- กรณีมี "คดีความ" ที่ไม่อนุญาตให้ท่านเดินทางออกนอกประเทศได้ โปรดทำการตรวจสอบก่อนการจองทัวร์ว่าท่านสามารถเดินทางออกนอกประเทศได้หรือไม่ ถ้าไม่สามารถเดินทางได้ ซึ่งเป็นสิ่งที่ยุ่เหนือการควบคุมของบริษัทฯ ทางบริษัทฯ จะไม่รับผิดชอบใดๆ ทั้งสิ้น
- กรณี "หญิงตั้งครรภ์" ท่านจะต้องมีใบรับรองแพทย์ ระบุชัดเจนว่าสามารถเดินทางออกนอกประเทศได้ รวมถึงรายละเอียดอายุครรภ์ที่ชัดเจน สิ่งนี้อยู่เหนือการควบคุมของบริษัทฯ ทางบริษัทฯ จะไม่รับผิดชอบใดๆ ทั้งสิ้น
- ภาพที่ใช้เพื่อการโฆษณาเท่านั้น



ก่อนตัดสินใจของทัวร์ควรรอ่านเงื่อนไขการเดินทางและรายการทัวร์อย่างละเอียด
ทุกหน้าอย่างถี่ถ้วนแล้วจึงมัดจำเพื่อประโยชน์ของท่านเอง



LINE @etravelway

LINE @etravelway.fire

LINE @etravelway.sky

Emergency call only : 0853642449

EMAIL tour.bkk@etravelway.com

YOUTUBE www.youtube.com/etravelway

WWW.etravelway.com

VS010325

Page 19 of 19

