



JUBTOK08

# TOKYO - BRUNEI

YAMANASHI - SAITAMA - NARITA

## บินครั้งเดียว.. เที่ยว 2 ประเทศ

### 5 วัน 3 คืน ไม่มีฟรีเดย์!

### ชมซากุระ:

22-26 มี.ค. 68  
05-09 เม.ย. 68 วันจันทร์  
12-16 เม.ย. 68 วันสงกรานต์

**พิเศษ!!** บินอย่างหินภูเขาไฟ (ฟูจิ)  
ล่องเรืออูปปะระะชมภูเขาไฟฟูจิ  
บุฟเฟ่ต์ชาปู+แช่ออนเซ็น ♨️  
ฟรี! ไอศกรีม+2เครื่องเล่นที่ Fuji-Q Highland

\*ราคาเริ่มต้น

# 39,900.-

วันที่	รายละเอียดการเดินทาง	เช้า	กลางวัน	เย็น
1	สนามบินสุวรรณภูมิ (ประเทศไทย) - สนามบินนานาชาติบรูไน - มีสยิดสุลต่าน - มีสยิดทองคำ 1 ใน 10 มีสยิดที่สวยที่สุดในโลก - ตลาดกลางคืนกาตง <b>BKK - BWN BY BI514 13:30-17:15 HRS.</b>	✈️	🇮🇩	
2	สนามบินนานาชาติบรูไน - สนามบินนาริตะ: (ประเทศญี่ปุ่น) - ภูเขาไฟฟูจิ มรดกโลก - ยามาฮาชิ - Fuji-Q Highland - พิเศษสวมชุดยูคาตะ/ชามูโรพร้อมริบไอศกรีม - Fujiyama Tower ชมภูเขาไฟฟูจิ - หมู่บ้านน้ำใสโอชิโนะฮักไก มรดกโลก - พิเศษบุฟเฟ่ต์ชาปู - อาน้ำแร่แช่ออนเซ็น ♨️ <b>BWN - NRT BY BI695 00:50-07:30 HRS.</b>	✈️	🇮🇩	🇮🇩
3	ทะเลสาบคาวากูจิโกะ: มรดกโลก - ชมซากุระ: - ล่องเรืออูปปะระะชมภูเขาไฟฟูจิ - พิเศษชาญี่ปุ่น - ลิ้มลองบิงย่างหินภูเขาไฟ - โตเกียว - ซินจูกุ - แมวยักษ์ 3 มิติ (แะะรูป) - ซุปบิงจูกุ	🇮🇩	🇮🇩	✕
4	ตลาดปลาชิทิจิ - โซตามะ: - เมืองท่าคาวาโกเอะ (สิทเทิล เอโดะ): - ถนนคุราชูคุริ - ตรอกขนมหวาน - หอระฆังโทคิโนะฮานะ: - ศาลเจ้าคาวาโกเอะฮิกาวะ (ชมซากุระ): - AEON MALL Narita	🇮🇩	🇮🇩	✕
5	นาริตะ: - สนามบินนาริตะ: (ประเทศญี่ปุ่น) - สนามบินสุวรรณภูมิ (ประเทศไทย) <b>NRT - BKK BY BI696/ BI519 11:45-20:05 HRS. (แวะเปลี่ยนเครื่องที่บรูไน 1.05 HRS.)</b>	🇮🇩	✈️	✈️



LINE @etravelway  
@etravelway.fire  
@etravelway.sky

Emergency call only : 0853642449  
tour.bkk@etravelway.com  
www.youtube.com/etravelway

www.etravelway.com  
VS090125  
Page 1 of 13





กำหนดการเดินทาง : 22-26 มี.ค. / 5-9 เม.ย. / 12-16 เม.ย. 2568 (เทศกาลซากุระ/สงกรานต์)

วันแรกของการเดินทาง (1) สนามบินสุวรรณภูมิ (ประเทศไทย) – สนามบินนานาชาติบรูไน (ประเทศบรูไน ดินแดนความมั่งคั่งแห่งอาเซียน) – มัสยิดสุลต่าน – มัสยิดทองคำ 1 ใน 10 มัสยิดที่สวยงามที่สุดในโลก – ตลาดกลางคืนกาตง

- 10.30 น. พร้อมกันที่ สนามบินสุวรรณภูมิ อาคารผู้โดยสารขาออก ชั้น 4 ประตู 10 แถว U15-U19 สายการบิน ROYAL BRUNEI AIRLINES (BI) เจ้าหน้าที่บริษัทฯ คอยให้การต้อนรับและอำนวยความสะดวกด้านเอกสาร และสัมภาระก่อนออกเดินทาง
- 13.30 น. ✈️ เห็นฟ้าสู่ บันดาร์เสรีเบกาวัน ประเทศบรูไน โดยสายการบิน ROYAL BRUNEI AIRLINES เที่ยวบินที่ BI514 (ใช้เวลาบิน 2.45 ชั่วโมง) (สายการบินแห่งชาติประเทศบรูไน รวมน้ำหนักโหลด 20 กก. ถู้อื่นเครื่อง 7 กก. มีจอทีวีทุกที่นั่ง บริการอาหารและเครื่องดื่มบนเครื่องฯ)
- 17.15 น. เดินทางถึง สนามบินนานาชาติบรูไน ประเทศบรูไน เป็นรัฐเอกราช ตั้งอยู่บนเกาะบอร์เนียว เมืองหลวงชื่อ บันดาร์เสรีเบกาวัน มีพื้นที่ 5,770 ตร.กม. หรือประมาณ 0.01 เท่า ของประเทศไทย มีประชากรเพียง 452,542 คน (พ.ศ. 2566) ใช้ภาษามลายู มีน้ำมันเป็นสินค้าส่งออกหลัก (เวลาท้องถิ่นเร็วกว่าประเทศไทย 1 ชั่วโมง กรุณาปรับนาฬิกาของท่านให้เป็นเวลาท้องถิ่น เพื่อความสะดวกในการนัดหมาย) ...จากนั้น
- เย็น 🎉 รับประทานอาหารค่ำ ณ ภัตตาคาร
- นำท่านชม **มัสยิดสุลต่าน** (Omar Ali Saifuddien) (ด้านนอก) ชื่อมัสยิดนั้นตั้งเพื่อเป็นเกียรติแก่ สุลต่าน โอมาร์ อาลี ไชฟุดดิน ซึ่งเป็นสมเด็จพระราชาธิบดีองค์ที่ 28 ของบรูไน เป็นมัสยิดเก่าแก่ศูนย์รวมจิตใจและเป็นสถานที่สำคัญที่สุดของศาสนาอิสลามในบรูไน ตั้งอยู่ติดกับแม่น้ำบรูไน มีเอกลักษณ์ของความเป็นสถาปัตยกรรมอิสลามสมัยใหม่ **โดมทองคำบนยอดมัสยิดใช้ทองคำแท้ถึง 3.3 ล้าน แผ่น**



@etravelway

@etravelway.fire

@etravelway.sky

Emergency call only : 0853642449

tour.bkk@etravelway.com

www.youtube.com/etravelway

www.etravelway.com

VS090125

Page 2 of 13





- 3 -

ต่อไปยัง **มัสยิดทองคำ** (Jame Asr Hassanil Bolkiah) 1 ใน 10 มัสยิดที่สวยงามที่สุดในโลก (ชมและถ่ายรูปด้านนอก) เป็นมัสยิดประจำชาติ และประจำสุลต่านองค์ที่ 29 ของบรูไน ก่อสร้างเสร็จในปี 1994 ใช้เวลาก่อสร้าง 7 ปี โดดเด่นด้วยโดมทองคำและหลังคาสีฟ้าหน้าทะเล มีสระน้ำด้านหน้าและโดมทองคำ 29 หลัง บรรจุห้องละหมาดตกแต่งอย่างงดงามพร้อมคอมพิวเตอร์เดอเลียร์ขนาดใหญ่ 29 โคม มัสยิดสามารถรองรับผู้มาเยือนได้ถึง 5,000 คน โดยวัสดุตกแต่งนำเข้าจากหลายประเทศ เช่น อิตาลี เบลเยียม และซาอุดีอาระเบีย ภายในไม่อนุญาตให้ถ่ายรูป



เดินทางถึง **ตลาดกลางคืนกาตอง** (Gadong Night Market) เป็นแหล่งรวมอาหารพื้นเมืองหลากหลาย เช่น นาซี เลอแม็ก สะเต๊ะ และ ขนมท้องถิ่น บรรยากาศคึกคัก สะอาด ปลอดภัย และราคาย่อมเยา นอกจากนี้ยังมีสินค้าพื้นเมืองและของที่ระลึกให้ท่านเลือกซื้อ

**\*\*หมายเหตุ วันที่ 22-26 มี.ค. 68 จะนำท่านชมการยิงปืนใหญ่ในเทศกาลถือศีลอดรอมฎอน แทนตลาดกลางคืนกาตอง**

นำท่านชม**พิธียิงปืนใหญ่ในเทศกาลถือศีลอด**

**รอมฎอน** (1 มี.ค. - 1 เม.ย. 68) ณ สวนสาธารณะ Eco Corridor ซึ่งเป็นที่ตั้งของ **Frame Brunei Darusalem** ที่มีความสูงกว่า 9 เมตร โดยมี มัสยิดสุลต่าน Omar Ali Saifuddien มัสยิดประจำสุลต่านองค์ที่ 28 เป็นฉากหลัง ท่านจะได้ศึกษาวัฒนธรรม พิธีถือศีลอดในช่วงเดือนรอมฎอน ซึ่งมีความสำคัญอย่างมาก จะงดอาหารและเครื่องดื่มในระหว่างวัน และหนึ่งในธรรมเนียมที่โดดเด่นคือการ ยิงปืนใหญ่ เพื่อแจ้งเวลาสิ้นสุด



@etravelway

@etravelway.fire

@etravelway.sky

Emergency call only : 0853642449

tour.bkk@etravelway.com

www.youtube.com/etravelway

www.etravelway.com

VS090125

Page 3 of 13





- 4 -

การถือศีลอดในแต่ละวัน ชาวเมืองจะนำอาหารมารับประทานใน สวนสาธารณะ ...จนได้เวลาอันควร  
นำท่านเดินทางสู่สนามบินนานาชาติบรูไน



วันที่สองของการเดินทาง (2) สนามบินนานาชาติบรูไน – สนามบินนาริตะ (ประเทศญี่ปุ่น) – ภูเขาไฟฟูจิ  
มรดกโลก – ยามานาชิ – Fuji Q Highland – Fujiyama Tower ชมภูเขาไฟฟูจิ –  
หมู่บ้านน้ำใสโอชิโนะฮักไก มรดกโลก – พิเศษบุฟเฟต์ชาบู – อาบน้ำแร่  
แช่ออนเซ็น 🌊

- 00.50 น. ✈️ เห็นฟ้าสู่ สนามบินนาริตะ ประเทศญี่ปุ่น โดยสายการบิน ROYAL BRUNEI AIRLINES เที่ยวบินที่  
BI695 (ใช้เวลาบิน 5.40 ชั่วโมง) **สัมภาระของท่านได้ Check Through ไปยังนาริตะเป็นที่  
เรียบร้อยแล้ว (ไม่ต้อง Check in ใหม่ที่บรูไน) (บริการอาหารและเครื่องดื่มบนเครื่องฯ)**
- 07.30 น. เดินทางถึง สนามบินนาริตะ ประเทศญี่ปุ่น เป็นสนามบินที่ทันสมัย สะดวกสบาย และได้รับการออกแบบ  
มาเป็นอย่างดี

**\*\* สำคัญมาก !! ประเทศญี่ปุ่นไม่อนุญาตให้นำอาหารสด จำพวก เนื้อสัตว์ พืช ผัก ผลไม้ เข้าประเทศ  
หากฝ่าฝืนมีโทษปรับและจับ \*\***  
**คำเตือน :** กัญชา-กัญชง และยาเสพติดทุกชนิด เป็นสิ่งผิดกฎหมายในประเทศญี่ปุ่น โดยหากมีไว้ใน  
ครอบครองเพื่อนำเข้าและส่งออก มีโทษจำคุกไม่เกิน 7 ปี กรณีไว้ในครอบครองเพื่อจำหน่าย มีโทษ  
จำคุกไม่เกิน 10 ปี และปรับไม่เกิน 3 ล้านบาท

(เวลาท้องถิ่นเร็วกว่าประเทศไทย 2 ชั่วโมง กรุณาปรับนาฬิกาของท่านให้เป็นเวลาท้องถิ่น เพื่อความ  
สะดวกในการนัดหมาย) หลังผ่านพิธีการตรวจคนเข้าเมืองและศุลกากรเรียบร้อยแล้ว ...นำท่านออก  
เดินทางสู่ภูเขาไฟฟูจิ เป็นภูเขาไฟที่สูงที่สุดในประเทศญี่ปุ่น มีความสูง 3,776 เมตร และมักถูกยกย่องว่า



@etravelway

Emergency call only : 0853642449

[www.etravelway.com](http://www.etravelway.com)

@etravelway.fire

[tour.bkk@etravelway.com](mailto:tour.bkk@etravelway.com)

VS090125

@etravelway.sky

[www.youtube.com/etravelway](http://www.youtube.com/etravelway)

Page 4 of 13





- 5 -

เป็นภูเขาไฟที่สวยงามที่สุดในโลก ตั้งอยู่ระหว่างจังหวัดชิซุโอกะและจังหวัดยามานาชิ ฟุจิเป็นภูเขาศักดิ์สิทธิ์ในศาสนาชินโตและพุทธศาสนา ชาวญี่ปุ่นและนักท่องเที่ยวมักเดินทางมาปีนเขาหรือสักการะที่นี่ ถือเป็นสัญลักษณ์สำคัญของญี่ปุ่นที่มีความงดงามและโด่งดังไปทั่วโลก ...ถึง Fuji-Q Highland สวนสนุกยอดนิยมแห่งหนึ่งของญี่ปุ่น ซึ่งสวนสนุกแห่งนี้ขึ้นชื่อในเรื่องของรถไฟเหาะที่สูงและเร็วที่สุดในโลกจนได้รับการบันทึกลงใน Guinness Book of Records ด้วยสถานที่ตั้งของสวนสนุกที่อยู่บริเวณเชิงภูเขาไฟฟูจิ ก็จะได้เห็นวิวฟูจิซังแบบเต็มๆ ไปด้วยนั่นเอง



เที่ยง รับประทานอาหารเที่ยง ณ ห้องอาหาร Shingen Hoto Kan พิเศษ!! สวมชุดยูคาตะ/ชามูโร แชะรูปพร้อมรับไอศกรีมทานละ 1 แท่งที่ชั้น 1 (รวมในค่าทัวร์)

บ่าย นำท่านขึ้นไปดื่มด่ำกับวิวภูเขาไฟฟูจิแบบพาโนรามาบนหอคอย Fujiyama Tower สูง 55 เมตร สร้างติดกับส่วนโค้งของรางรถไฟเหาะ เส้นทางเดินที่ติดตั้งกระจกพื้นโปร่งใส ให้ความรู้สึกเหมือนเดินอยู่บนอากาศ ออกแบบมาเพื่อให้ผู้เข้าชมได้สัมผัสประสบการณ์การชมวิวภูเขาไฟฟูจิและสวนสนุกในมุมมองพิเศษจากความสูง



LINE @etravelway

LINE @etravelway.fire

LINE @etravelway.sky

Emergency call only : 0853642449

tour.bkk@etravelway.com

www.youtube.com/etravelway

www.etravelway.com

VS090125

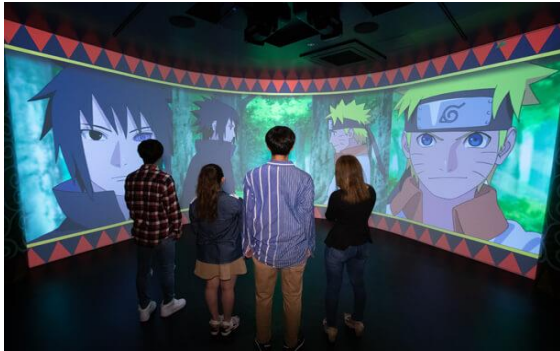
Page 5 of 13





- 6 -

**พิเศษ!!** ให้ท่านเลือกเครื่องเล่น 2 ชนิด โดยเลือกจากเครื่องเล่นดังนี้ ซิงช้าสวรรค์, Naruto Mesum, รถไฟโทมัสล่าขุมทรัพย์ และถั่วซาหมน



เดินทางต่อไปยัง **หมู่บ้านน้ำใสโอชิโนะฮักไก (Oshino Hakkai)** ได้รับการจดทะเบียนเป็นมรดกโลกทางวัฒนธรรม เมื่อปี ค.ศ. 2013 เป็นหมู่บ้านเล็กๆ ประกอบด้วยบ่อน้ำ 8 บ่อ ตั้งอยู่ระหว่างทะเลสาบคาวากุจิโกะ กับทะเลสาบยามานาคาโกะ ซึ่งเป็นพื้นที่เก่าของทะเลสาบแห่งที่ 6 ที่แห้งขอดไปเมื่อ 200 - 300 ปีที่ผ่านมา บ่อน้ำทั้ง 8 นี้เป็นน้ำจากหิมะที่ละลายในช่วงฤดูร้อน ที่ไหลมาจากทางลาดใกล้ๆ ภูเขาไฟฟูจิผ่านหินลาวาที่มีรูพรุนอายุกว่า 80 ปี ทำให้น้ำใสสะอาดเป็นพิเศษ ถัดไปอีกบ่อหนึ่งสามารถดื่มน้ำเย็นจากแหล่งน้ำได้โดยตรง บ่อนี้ค่อนข้างลึกและมีสิ่งมีชีวิตทั้งพืชและปลาน้ำจืดขนาดใหญ่อาศัยอยู่ นอกจากนี้ยังมีร้านอาหาร ร้านจำหน่ายของที่ระลึก และซุ้มรอบๆ บ่อ ที่ขายทั้งผัก ขนมหวาน ผักดอง งานฝีมือ และผลิตภัณฑ์ท้องถิ่นอื่นๆ บางร้านยังขายมันเทศหวานย่าง และแครกเกอร์ข้าวคั่ว (osenbei) บนเตาเล็กๆ กลางแจ้งส่งกลิ่นหอมชวนให้ลิ้มรส



@etravelway

@etravelway.fire

@etravelway.sky

Emergency call only : 0853642449

tour.bkk@etravelway.com

www.youtube.com/etravelway

www.etravelway.com

VS090125

Page 6 of 13





- 7 -

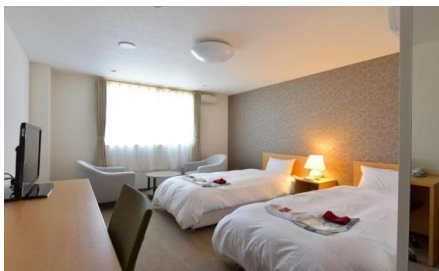
เย็น

🍷 รับประทานอาหารเย็น ณ โรงแรม อิมมอร์รอยกับเมนู **บุฟเฟต์ซาปู** ให้อ่าน  
ได้ลิ้มลองรสชาติ พร้อมน้ำจิ้มซีฟู้ดรสเด็ด



🏠 พักค้างคืน ณ โรงแรม **SUN PLAZA HOTEL FUJI YAMANAKAKO**

🧖 หรือเทียบเท่า ท่านจะได้สัมผัสกับการอาบน้ำแร่แช่ออนเซ็นเพื่อเป็นการผ่อนคลายจากความเหน็ด  
เหนื่อย เชื่อว่าน้ำแร่จะช่วยให้ผิวพรรณเปล่งปลั่ง และระบบการไหลเวียนโลหิตดีขึ้น



วันที่สามของการเดินทาง

(3) ทะเลสาบคาวากุจิโกะ มรดกโลก - ชมซากุระ - ล่องเรืออัปปาระชมภูเขา  
ไฟฟูจิ - พิธีชิงชาญี่ปุ่น - ลิ้มลองบิงย่างหินภูเขาไฟ - โตเกียว - ชินจูกุ -  
แมวยักษ์ 3 มิติ (แชะรูป) - ซ้อปปิงจุใจ

เช้า

🍷 รับประทานอาหารเช้า ณ ห้องอาหารของโรงแรม

ออกเดินทางสู่ **ทะเลสาบคาวากุจิโกะ มรดกโลก** ทะเลสาบที่ใหญ่ที่สุดเป็นอันดับ 2 จาก 5 ทะเลสาบรอบ  
ภูเขาไฟฟูจิ ตั้งอยู่ใกล้ภูเขาไฟฟูจิที่สุด มีความสูงกว่าระดับน้ำทะเลประมาณ 800 เมตร ทำให้สภาพอากาศ  
บริเวณนี้มีความเย็นสบายตลอดปี รายล้อมไปด้วยธรรมชาติที่อุดมสมบูรณ์ และทิวทัศน์ที่สวยงามตลอดปี  
เคยเป็นสถานที่ที่ชำระล้างจิตใจของนักแสวงบุญเมื่อศตวรรษที่ 16 และด้วยปัจจัยเหล่านี้ทำให้ทะเลสาบคาว  
ากุจิโกะ **ได้รับการขึ้นทะเบียนเป็นมรดกโลกจาก UNESCO** ในปี ค.ศ. 2013 ..นำท่าน **ล่องเรืออัปปาระ**  
**ชมภูเขาไฟฟูจิ** เรือท่องเที่ยวลำใหม่ที่ได้จากเรือรบของซาโมไรญี่ปุ่น โดยด้านนอกตัวเรือมีลวดลายของ  
"กองทัพเรือญี่ปุ่น" ในสมัยสงคราม เพลิดเพลินกับทัศนียภาพอันงดงามของทะเลสาบคาวากุจิโกะ  
พร้อมทิวทัศน์ของภูเขาไฟฟูจิที่สวยงามในแบบ 360 องศา

**\*\*การชมซากุระขึ้นอยู่กับสภาพอากาศของแต่ละปี**



LINE @etravelway

📧 @etravelway.fire

📺 @etravelway.sky

Emergency call only : 0853642449

✉️ tour.bkk@etravelway.com

📺 www.youtube.com/etravelway

www.etravelway.com

VS090125

Page 7 of 13





**\*\*หมายเหตุ : ในกรณีที่ชากระที่ทะเลสาบคาวากุจิโกะยังไม่บาน ขอนำท่านชมชากระที่ศาลเจ้าแห่งความรัก คาวาโกเอะฮิกาวะแทน\*\***

จากนั้นนำท่านสัมผัสวัฒนธรรมดั้งเดิมของญี่ปุ่น นั่นก็คือ การเรียน **พิธีชงชาญี่ปุ่น** (Sado) โดยการชงชาตามแบบญี่ปุ่นนั้น มีขั้นตอนมากมาย เริ่มตั้งแต่การชงชา การรับชา และการดื่มชา ทุกขั้นตอน นั้นล้วนมีพิธี รายละเอียดที่บรรจงและสวยงามเป็นอย่างมาก พิธีชงชาไม่ใช่แค่รับชมอย่างเดียว ยังเปิดโอกาสให้ท่านได้มีส่วนร่วมในพิธีการชงชานี้อีกด้วย



เที่ยง  
บ่าย

**📍** รับประทานอาหารกลางวัน ณ ภัตตาคารพิเศษ!! ลิ้มลองบ๊ิงย่างหินภูเขาไฟ

ออกเดินทางสู่ **กรุงโตเกียว** (Tokyo) เมืองหลวงของญี่ปุ่น ...ต่อไปยัง **ย่านชินจูกุ** (Shinjuku) เต็มไปด้วยห้างสินค้าแฟชั่นและห้างสรรพสินค้าขนาดใหญ่อย่าง ISETAN, TAKASHIMAYA และ MARUI เรียงรายกันอยู่มากมายแล้ว บริเวณทางออกฝั่งตะวันออกของสถานีชินจูกุยังมีห้างร้าน ไม่ว่าจะเป็นดิสเคาท์สโตรอย่าง DON QUIJOTE ร้านขายเครื่องใช้ไฟฟ้าอย่าง YAMADA DENKI หรือจะเป็น SHINJUKU SUBNADE ซึ่งมีร้านสินค้าหลากหลายแบรนด์รวมถึงร้าน 100 เยน **ห้ามพลาด!!!** จุดเช็คอินแห่งใหม่ของชาวโซเชียล นั่นก็คือ **แมวยักษ์ 3 มิติ** ที่โผล่บนจอแอลอีดีมีขนาดมหึมา จอมีความโค้งขนาด 154 ตารางเมตร (1,664 ตารางฟุต) เสียงที่ออกจากลำโพงคุณภาพเกรดดี ความละเอียดภาพระดับ 4K ถือเป็นเทคโนโลยีระดับสูง ที่ให้ภาพเสมือนจริงปรากฏเป็นภาพแมวเหมียวเดินเล่นไปมาอยู่เหนือกรุงโตเกียว **อิสระรับประทานอาหารค่าตามอัธยาศัย เพื่อให้ท่านมีเวลาในการช้อปปิ้งอย่างเต็มที่**



@etravelway  
 @etravelway.fire  
 @etravelway.sky

Emergency call only : 0853642449  
 tour.bkk@etravelway.com  
 www.youtube.com/etravelway

www.etravelway.com  
VS090125  
Page 8 of 13







📍 พักค้างคืน ณ โรงแรม **TMARK CITY HOTEL TOKYO OMORI** หรือเทียบเท่า



วันที่สี่ของการเดินทาง (4) ตลาดปลาซึกิจิ - ไชตามะ - เมืองเก่าคาวาโกเอะ (ลิตเติ้ล เอโดะ) - ถนนคุระซุคุริ - ตรอกขนมหวาน - หอระฆังโทคิโนะ ฮานะ - ศาลเจ้าคาวาโกเอะฮิกาวะ (ชมซากุระ) - AEON MALL Narita

📍 รับประทานอาหารเช้า ณ ห้องอาหารของโรงแรม

เช้า

นำท่านเดินทางไปยัง **ตลาดปลาซึกิจิ** (Tsukigi) แหล่งรวมอาหารทะเลสดใจกลางกรุงโตเกียว เคยเป็นที่รู้จักในฐานะตลาดค้าส่งปลาและอาหารทะเลที่ใหญ่ที่สุดในโลก ก่อตั้งขึ้นในปี ค.ศ. 1935 มีอายุกว่า 90 ปี นอกจากอาหารทะเลสด เช่น ซูชิ แซลมอน ทูน่า ปลาหมึก อุนิ (ปลาไหล) ไชหอยเม่น และหอยนางรม ต่างๆ แล้ว ไฮไลท์คือไขหวานมันววน ตลอดทั้งพื้นที่ตลาด ทั้งริมทาง ในตรอกซอกซอย เราสามารถเดินชมเดินชิมของอร่อยๆ ไปได้ทั่วกันแบบเพลินๆ แต่ด้วยความจำกัดของพื้นที่ และการเสื่อมสภาพขอตัวอาคารจึงได้ย้าย ตลาดประมูลไปที่แห่งใหม่ชื่อตลาดปลาโทโยสุ (Toyosu)ซึ่งห่างออกไปเพียง 2 กม. ส่วนอาหารทะเล ของกิน ของใช้ยังคงเปิดขายเช่นเดิม



จากนั้นเดินทางสู่ **เมืองคาวาโกเอะ** (Kawagoe) จังหวัดไชตามะ ย่านเมืองเก่าสุดน่ารัก ที่ได้ฉายาว่า **“ลิตเติ้ล เอโดะ”** (Little Edo) (**ชมซากุระ**) เพราะที่นี่ยังคงอนุรักษ์ความเป็นบ้านเก่า อาคารต่างๆ ไว้ให้เหมือนสมัยดั้งเดิม ภายในเมืองคาวาโกเอะจะมีทั้ง ร้านอาหาร ร้านค้า ร้านขนมโบราณ และที่พลาดไม่ได้ก็คือ ร้านเช่ากิโมโน เพื่อให้เข้ากับบรรยากาศสวยๆ และดั้งเดิมของเมือง ท่านสามารถเช่าชุดกิโมโนใส่เดิน



LINE @etravelway

@etravelway.fire

@etravelway.sky

Emergency call only : 0853642449

tour.bkk@etravelway.com

www.youtube.com/etravelway

www.etravelway.com

VS090125

Page 9 of 13





- 10 -

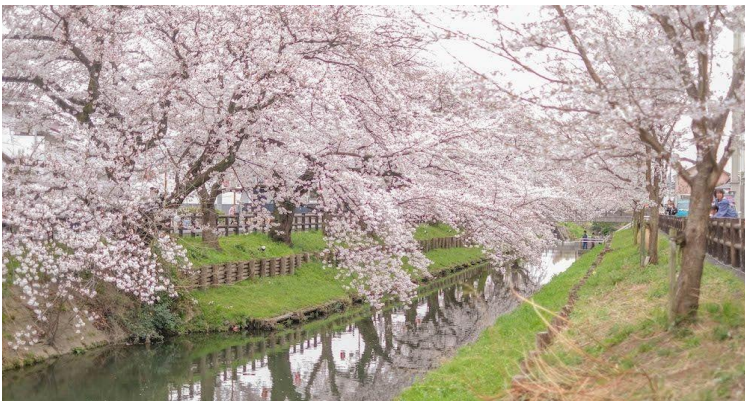
เล่นชิลในเมือง ถ่ายรูปสวยๆ ... ชม **ย่านเมืองเก่าคุระซุคุริ** (Kurazukuri) มีโกดังตั้งเรียงรายเป็นระยะทางหลายร้อยเมตร ตอนนีโกดังสินค้านั้นได้กลายเป็นร้านค้า ร้านขายของที่ระลึกไปแล้ว แต่ยังคงสถาปัตยกรรมที่สวยงามดั้งเดิมแบบยุคเอโดะไว้



แลนด์มาร์คที่พลาดไม่ได้ก็คือ **หอรขังโทคิโนะคานะ** (Toki No Kane) ถูกสร้างขึ้นมาตั้งแต่ในสมัยเอโดะ ใช้ตีบอกเวลาในสมัยอดีต อีกโซนที่พลาดไม่ได้ก็คือ **ตรอกขนมหวาน** (Kashiya Yokocho) หรือ **Candy Alley** จะเป็นร้านขายขนมท้องถิ่น ลูกอมต่างๆ



ต่อไปยัง **ศาลเจ้าคาวาโกเอะอิภาวะ** เป็นศาลเจ้าเก่าแก่ในนิกายชินโตของญี่ปุ่นมีอายุกว่า 1,500 ปี เด่นในเรื่องขอให้ความรักยืนยาว ขอคู่ครอง และตกเบ็ดเซิมชิปลาไท นำท่านชมซากุระเรียงรายสองฟากฝั่งแม่น้ำชินงาชิ (Shingashi) ซึ่งตั้งอยู่หลังศาลเจ้า **\*\*การชมซากุระขึ้นอยู่กับสภาพอากาศของแต่ละปี**



เที่ยว

📞 รับประทานอาหารกลางวัน ณ ภัตตาคาร

📞 @etravelway

Emergency call only : 0853642449

[www.etravelway.com](http://www.etravelway.com)

📞 @etravelway.fire

✉️ [tour.bkk@etravelway.com](mailto:tour.bkk@etravelway.com)

VS090125

📞 @etravelway.sky

📺 [www.youtube.com/etravelway](http://www.youtube.com/etravelway)

Page 10 of 13





- 11 -

บาย ออกเดินทางสู่ **AEON MALL Narita** ซุปเปอร์มอลล์ขนาดใหญ่ตั้งอยู่ใกล้สนามบินนาริตะ ซึ่งมีสินค้าหลากหลายครบครันตั้งแต่เสื้อผ้าเครื่องนุ่งห่ม เครื่องสำอาง เครื่องใช้ไฟฟ้า ร้าน 100 เชน ยานชนิดต่างๆ ตลอดจนสินค้าประเภทอาหาร จึงเหมาะสำหรับ ผู้ที่ต้องการซื้อของขวัญใหญ่ หรือของที่ระลึก ของฝากคราวละมากๆ ท่านสามารถขอคืนภาษี 10% เมื่อซื้อสินค้าครบ 5,000 เยน



อิสระรับประทานอาหารค่าตามอัธยาศัย เพื่อให้ท่านมีเวลาในการช้อปปิ้งอย่างเต็มที่

👉 พักค้างคืน ณ โรงแรม **MARROAD INTERNATIONAL HOTEL NARITA** หรือเทียบเท่า



วันที่ทำการเดินทาง (5) นาริตะ – สนามบินนาริตะ (ประเทศญี่ปุ่น) – สนามบินสุวรรณภูมิ (ประเทศไทย)

📍 รับประทานอาหารเช้า ณ ห้องอาหารของโรงแรม

- 09.00 น. ออกเดินทางสู่ **สนามบินนาริตะ**
- 11.45 น. ✈️ เหนินฟ้าสู่ **สนามบินสุวรรณภูมิ ประเทศไทย** โดยสายการบิน **ROYAL BRUNEI AIRLINES** เที่ยวบินที่ **BI696/ BI519** (เปลี่ยนเครื่องๆที่ประเทศบรูไน 1.05 ชั่วโมง) (บริการอาหารและเครื่องดื่มบนเครื่องๆ)
- 20.05 น. ถึง**สนามบินสุวรรณภูมิ ประเทศไทย** โดยสวัสดิภาพ.....พร้อมความประทับใจ 😊😊😊

\*\*\*\*\*

**\*\*หมายเหตุ\*\***

1. โปรแกรมอาจมีการเปลี่ยนแปลงขึ้น-ลงหรือปรับลด-เพิ่มได้ตามความเหมาะสม โดยไม่ต้องแจ้งให้ทราบล่วงหน้า ทั้งนี้ขึ้นอยู่กับผลประโยชน์และความปลอดภัยของผู้เดินทางเป็นหลัก
2. ทางบริษัทฯ ขอสงวนสิทธิ์ไม่คืนเงิน ในกรณีที่ท่านใช้บริการของทางบริษัทฯ ไม่ครบ อาทิเช่น ไม่เที่ยวบางรายการ, ไม่ทานอาหารบางมื้อ เพราะค่าใช้จ่ายทุกอย่าง ทางบริษัทฯ ได้ชำระค่าใช้จ่ายแบบเหมาจ่ายก่อนเดินทางเรียบร้อยแล้ว
3. การชม ซากุระขึ้นอยู่กับสภาพอากาศของแต่ละปี ในกรณีที่ซากุระยังไม่บานหรือร่วงแล้วในสถานที่ บริษัทจะปรับเปลี่ยนสถานที่ชมซากุระตามความเหมาะสม



LINE @etravelway  
@etravelway.fire  
@etravelway.sky



Emergency call only : 0853642449  
tour.bkk@etravelway.com  
www.youtube.com/etravelway

www.etravelway.com  
VS090125  
Page 11 of 13





- 12 -

วันเดินทาง	อัตราค่าบริการ		
  <b>ชมซากรุงะ 2568</b>	<b>ผู้ใหญ่</b> 2-3 ท่าน ท่านละ	<b>เด็ก (อายุไม่เกิน 6 ปี)</b> ไม่เสริมเตียง พักกับผู้ใหญ่ 2 ท่าน	<b>พักเดี่ยว</b> เพิ่มท่านละ
22 - 26 มี.ค. 68	39,900.-	37,900.-	6,900.-
05 - 09 เม.ย. 68 วันจักรี	40,900.-	38,900.-	6,900.-
12 - 16 เม.ย. 68 วันสงกรานต์	42,900.-	40,900.-	6,900.-

**\*\* อัตรานี้ไม่รวม ค่าทิปไกด์และคนขับรถ ท่านละ 2,000 บาท ยกเว้นเด็กอายุต่ำกว่า 2 ขวบ \*\***

- หมายเหตุ :**
- 1) กรณี Join Land อย่างเดียว หักค่าตัวเครื่องบินออก 12,000 บาท
  - 2) เด็กทารก (Infant) อายุไม่เกิน 2 ปี ณ วันเดินทางกลับ ชำระเพียง 8,900 บาท
  - 3) ตัว ✈️ BI รวมน้ำหนักโหลด 20 กก. ถ้อยขึ้นเครื่อง 7 กก.

### อัตราค่าบริการรวม

- ✓ ค่าตัวโดยสารเครื่องบินไป-กลับ สายการบิน Royal Brunei Airlines (BI) รวมน้ำหนักโหลด 20 กก. สัมภาระถ้อยขึ้นเครื่อง 7 กก. รวมทั้ง + อาหารร้อนบนเครื่อง
- ✓ ค่าพาหนะรถโค้ชปรับอากาศตามระบุไว้ในรายการ (กฎหมายไม่อนุญาตให้คนขับรถเกิน 12 ชม./วัน)
- ✓ ค่าที่พักห้องละ 2-3 ท่าน ตามโรงแรมที่ระบุไว้ในรายการหรือ ระดับใกล้เคียงกัน
  - △ กรณีชนิดของพักที่ท่านขอมาเต็ม อาทิ ห้อง Twin หรือ ห้อง Double บริษัทฯ ขอสงวนสิทธิ์ในการปรับเป็นห้องชนิดที่โรงแรมมีอยู่ โดยไม่ต้องแจ้งล่วงหน้า
  - △ กรณีเป็นห้องพัก 3 ท่าน (Triple Room) ท่านที่ 3 อาจเป็น การเสริมเตียง Sofa Bed หรือ เสริมฟูกที่นอนตามมาตรฐานการของโรงแรม นั้นๆ
  - △ กรณีวันที่เข้าพักโรงแรมไม่มีห้องนอน 3 คน หรือ เต็ม บริษัทฯ ขอสงวนสิทธิ์จัดเป็น 2 ห้อง (มีค่าใช้จ่ายเพิ่ม)
- ✓ ค่าน้ำดื่ม 1 ขวด/วัน/ท่าน
- ✓ ค่าอาหารตามที่ระบุในรายการ
- ✓ ค่าเข้าชมสถานที่ตามที่ระบุในรายการ
- ✓ ค่ามัคคุเทศก์อำนวยความสะดวกตลอดการเดินทาง
- ✓ ค่าประกันอุบัติเหตุ
  - วงเงินเอาประกัน 1,000,000 บาท
  - ค่ารักษาพยาบาล 500,000 บาท
- ✓ ค่าภาษีมูลค่าเพิ่ม (VAT) 7% จากค่าบริการ

### เงื่อนไขการชำระเงิน

- ✚ กรุณาชำระเงินมัดจำ 10,000 บาท ภายใน 3 วัน นับจากวันจอง พร้อมสำเนาหนังสือเดินทาง
- ✚ ส่วนที่เหลือทั้งหมด กรุณาชำระก่อนการเดินทาง 30 วัน



 @etravelway

 @etravelway.fire

 @etravelway.sky

Emergency call only : 0853642449

 tour.bkk@etravelway.com

 www.youtube.com/etravelway

www.etravelway.com

VS090125

Page 12 of 13





### อัตราค่าบริการไม่รวม

- ✗ ค่าทำหนังสือเดินทางไทย และเอกสารต่างตัวต่างๆ
- ✗ ค่าอาหาร สำหรับท่านที่ทาน เจ มังสวิรัต หรือ อาหารมุสลิม
- ✗ ค่าวีซ่าเข้าประเทศญี่ปุ่น (ถ้ามี)
- ✗ ค่าใช้จ่ายส่วนตัวของผู้เดินทาง อาทิ ค่าอาหารและเครื่องดื่มนอกเหนือจากรายการ ค่ามินิบาร์ในห้อง ค่าโทรศัพท์ ฯลฯ
- ✗ ค่าภาษีน้ำมันที่สายการบินเรียกเก็บเพิ่มภายหลังจากทางบริษัทฯ ได้จองตั๋วเครื่องบิน และได้ทำการขายโปรแกรมไปแล้ว
- ✗ ค่าพนักงานยกกระเป๋าที่โรงแรม
- ✗ ค่าทิปไกด์ คนขับรถ 2,000 บาท/ท่าน (ขออนุญาตรับที่สนามบินขาไป)

### เงื่อนไขการเดินทาง และ การยกเลิก

- ❖ ยกเลิกก่อนการเดินทางตั้งแต่ 30 วันขึ้นไป **คืนเงินค่าทัวร์ โดยหักค่าใช้จ่ายที่เกิดขึ้นจริง** \*ในกรณีที่วันเดินทางตรงกับวันหยุดนักขัตฤกษ์ ต้องยกเลิกก่อน 40 วัน\*
- ❖ ยกเลิกก่อนการเดินทาง 15-29 วัน ยึดเงิน 50% จากยอดที่ลูกค้าชำระมา และ**เก็บค่าใช้จ่ายที่เกิดขึ้นจริง**
- ❖ ยกเลิกก่อนการเดินทางน้อยกว่า 15 วัน **ขอสงวนสิทธิ์ยึดเงินเต็มจำนวน**
- ❖ กรณีมีเหตุยกเลิกทัวร์ โดยไม่ใช่ความผิดของบริษัททัวร์ คืนเงินค่าทัวร์ โดยหักค่าใช้จ่ายที่เกิดขึ้นจริง (ถ้ามี)  
\* ค่าใช้จ่ายที่เกิดขึ้นจริง เช่น ค่ามัดจำตัวเครื่องบิน โรงแรม ค่าวีซ่า และค่าใช้จ่ายจำเป็นอื่นๆ
- ❖ บริษัทขอสงวนสิทธิ์ในการปรับเปลี่ยนรายการท่องเที่ยว และ ไม่รับผิดชอบ ในกรณีที่เกิดเหตุสุดวิสัย อาทิ การล่าช้าของสายการบิน การยกเลิกเที่ยวบิน การนัดหยุดงาน การประท้วงจลาจล คำสั่งของเจ้าหน้าที่รัฐ ปัญหาอันเกิดเหตุจากการเมือง ภัยธรรมชาติ อุบัติเหตุ ฯลฯ ซึ่งอยู่นอกเหนือการควบคุมของบริษัท ทั้งนี้จะรักษาผลประโยชน์ของท่านไว้ให้ได้มากที่สุด
- ❖ ในกรณีที่โรงแรมที่ระบุเต็มเนื่องจากเทศกาล วันหยุดประจำปี หรือมีการจัดประชุมสัมมนาใหญ่ ฯลฯ บริษัทขอสงวนสิทธิ์ในการปรับเปลี่ยนโรงแรมที่ใกล้เคียงและมีมาตรฐานระดับเดียวกัน
- ❖ **บริษัทขอสงวนสิทธิ์ในการยกเลิกหรือเลื่อนการเดินทางในกรณีที่ผู้จองไม่ถึง 25 ท่าน**
- ❖ เมื่อท่านออกเดินทางไปกับคณะแล้ว งดใช้บริการใดบริการหนึ่ง หรือไม่เดินทางพร้อมคณะ ถือว่าท่านสละสิทธิ์ไม่สามารถเรียกร้องค่าบริการคืนได้ ไม่ว่ากรณีใดๆ ทั้งสิ้น เนื่องจากทางบริษัทฯ ได้ชำระค่าใช้จ่ายแบบเหมาก่อนเดินทางเรียบร้อยแล้ว
- ❖ กรณีที่ท่านต้องออกบัตรโดยสารภายในประเทศ เช่น ตัวเครื่องบิน ตัวรถทัวร์ ตัวรถไฟ กรุณาติดต่อสอบถามเพื่อยืนยันกับเจ้าหน้าที่ก่อนทุกครั้ง
- ❖ บริษัทขอสงวนสิทธิ์ ในการไม่รับผิดชอบใดๆ ทั้งสิ้น หากเกิดสิ่งของสูญหายระหว่างการเดินทาง และขอสงวนสิทธิ์ในการเรียกเก็บค่าใช้จ่ายตามจริง กรณีท่านลืมสิ่งของไว้ที่โรงแรมและจำเป็นต้องส่งมายังจุดหมายปลายทางตามที่ท่านต้องการ
- ❖ **คำเตือน! กัญชา-กัญชง** เป็นสิ่งผิดกฎหมายในประเทศไทย โดยหากฝ่าฝืนมีไว้ในครอบครองเพื่อนำเข้า และ ส่งออกมีโทษจำคุกไม่เกิน 7 ปี กรณีที่มีไว้ในครอบครองเพื่อจำหน่าย มีโทษจำคุกไม่เกิน 10 ปี และปรับไม่เกิน 3 ล้านบาท

**\*\*หมายเหตุ :** กรุณาอ่านศึกษารายละเอียดทั้งหมดก่อนทำการจอง เพื่อความถูกต้องและความเข้าใจตรงกันระหว่างท่านลูกค้าและ บริษัทฯ และเมื่อท่านตกลงชำระเงินมัดจำหรือค่าทัวร์ทั้งหมดกับทางบริษัทฯ แล้วทางบริษัทฯ จะถือว่าท่านได้ยอมรับเงื่อนไขข้อตกลงต่างๆ ทั้งหมด



LINE @etravelway

LINE @etravelway.fire

LINE @etravelway.sky

Emergency call only : 0853642449

EMAIL tour.bkk@etravelway.com

YOUTUBE www.youtube.com/etravelway

WWW.etravelway.com

VS090125

Page 13 of 13

