



รวมค่าขึ้น
กระเช้านองปิง
HONGKONG
萍 PING 360

เดินทางตรงวัน
เข้าพิธีเปิดทองพระคลัง
ณ วัดกวนอิม
✓ ฮองอ่ำ

Pro
HONGKONG

เข้าพิธีเปิดดวงเศรษฐี 1 ปี มี 1 ครั้ง
เข้าฮ่องกง กลับมาเก่า

บินเข้ากลับดี
แถมฟรี City Tour บาเกา 1 วัน
ขึ้นกระเช้านองปิง 360 ชมพระใหญ่
เจ้าแม่กวนอิมฮองอ่ำ เจ้าแม่กวนอิมรัฟัสเบย์
ร้านหยก ร้านจิวเวอร์รี่ วัดเขกงหมิว จิมซาจู้ย
ชม THE SYMPHONY OF LIGHT
นั่งรถข้ามสะพานที่ยาวที่สุดในโลก



ราคาพิเศษ
20,999.-
เดินทาง 22 - 24 ก.พ. 2568

PHK888-SL
Thai Lion air 3 วัน 2 คืน

🧳 นักกระเป๋า 15 กก. 🏠 อาหาร 3 มื้อ 🏢 พักฮ่องกง 4 คืน



LINE @etravelway
@etravelway.fire
@etravelway.sky

Emergency call only : 0853642449
✉️ tour.bkk@etravelway.com
📺 www.youtube.com/etravelway

www.etravelway.com
VS080125
Page 1 of 23





SPECIAL PHK888-SL

ฟรียิ้มเงิน
วัดเจ้าแม่
กวนอิม
ฮ่องกง

DAY NIGHT
3 2

♥ PRO HONGKONG-MACAO พักฮ่องกง 4 ดาว

เที่ยวคุ้ม บินเช้า-กลับดึก ที่พัคดี อาหารดี
เที่ยวเต็ม ไม่มีฟรีเดย์ เที่ยวครบ 2 เมือง



เที่ยวบินขาไป Thai Lion air

DMK	>>>	>>>	>>>	HKG
เที่ยวบิน	เวลาออก	เครื่องบิน		ถึงจุดหมาย
SL360	08.30			12.15

เที่ยวบินขากลับ Thai Lion air

MFM	>>>	>>>	>>>	DMK
เที่ยวบิน	เวลาออก	เครื่องบิน		ถึงจุดหมาย
SL371	22.05			23.50

PROGRAM

MEAL

HOTEL

B L D

วันที่ 1	สนามบินดอนเมือง-สนามบินฮ่องกง ขึ้นกระเช้ามองปิง360 ชมพระพุทธรูปใหญ่	-	-	-	REGAL ORIENTAL RAMADA GRAND VIEW หรือเทียบเท่า ★★★★
วันที่ 2	เจ้าแม่กวนอิมฮ่องกง-เจ้าแม่กวนอิมริพัลส์เบย์ ร้านหยก-ร้านจิวเวอร์รี่-วัดแชกงหมิว-ช้อปปิ้งจิมซาจุ้ย ชม THE SYMPHONY OF LIGHT		-	-	REGAL ORIENTAL RAMADA GRAND VIEW หรือเทียบเท่า ★★★★
วันที่ 3	นั่งรถข้ามสะพานที่ยาวที่สุดในโลก-มาเก๊า วัดอามา-เจ้าแม่กวนอิมริมทะเล-โบสถ์เซนต์ฟอล เซนาโต้ แสควร์-The Venetian-สนามบินมาเก๊า สนามบินดอนเมือง			-	

** รายการทัวร์สามารถปรับเปลี่ยนได้ตามความเหมาะสม โดยไม่ต้องแจ้งให้ทราบล่วงหน้า **



@etravelway

@etravelway.fire

@etravelway.sky

Emergency call only : 0853642449

tour.bkk@etravelway.com

www.youtube.com/etravelway

www.etravelway.com

VS080125

Page 2 of 23





อัตราค่าบริการ

วันเดินทาง

**ราคาผู้ใหญ่
พักห้องละ 2-3 ท่าน**

**ราคาเด็ก
(อายุ 2-18 ปี)**

22-24 กุมภาพันธ์ 2568

20,999 บาท

23,999 บาท

ต้องการห้องพักเดี่ยว ชำระเพิ่มท่านละ 5,900 บาท

ราคาเด็กอายุไม่ถึง 2 ปี ณ วันเดินทาง (Infant) ท่านละ 7,900 บาท (ไม่มีที่นั่งบนเครื่องบิน)

***** ราคาจอยแลนด์หักออกจากราคารีวิวท่านละ 3,000 บาท *****

**ราคารีวิว ไม่รวมค่าทิปคนขับรถ และโถงท้องถิ่นตามธรรมเนียม
(ชำระทุกท่าน ยกเว้น การกอายุไม่เกิน 2 ปี ยกเว้นให้)
ขอเก็บค่าทิปโถงและคนขับรถ ณ สนามบินในวันเช็คอิน
ท่านละ 2,000 บาท/ทริป/ท่าน**

**กรณีถือหนังสือเดินทางต่างชาตินักท่องเที่ยวขอสงวนสิทธิ์
เก็บค่าธรรมเนียมเพิ่มเติม ท่านละ 5,000 บาท**

หมายเหตุ

หากท่านมีความจำเป็นจะต้องซื้อตั๋วเครื่องบินภายในประเทศ เพื่อบินไปและกลับจากกรุงเทพฯ กรุณาสอบถามเที่ยวบินเพื่อยืนยันกับทางเจ้าหน้าที่ก่อนทำการจองและขอความกรุณาให้ท่านซื้อตั๋วเครื่องบินประเภทที่สามารถเลื่อนวันและเวลาเดินทางได้ อันเนื่องมาจากหากเกิดความผิดพลาดจากทาง สายการบิน ไม่ว่าจะเป็นการยกเลิกเที่ยวบิน การล่าช้าของสายการบิน การยุบเที่ยวบินรวมกัน ตารางการเดินทางมีการเปลี่ยนแปลง ซึ่งสายการบินพิจารณาการณแล้วพบว่าอยู่เหนือการควบคุมของทางสายการบิน หรือจะเป็นเหตุผลเชิงพาณิชย์ หรือเป็นเหตุผลด้านความปลอดภัย ดังนั้นเหตุผลเหล่านี้ อยู่เหนือการควบคุมของบริษัทฯ บริษัทฯ ขอสงวนสิทธิ์ที่จะไม่รับผิดชอบและไม่คืนค่าใช้จ่ายใดๆ ทั้งสิ้น อนึ่ง บริษัทฯ จะคอนเฟิร์มกรุ๊ป ประมาณ 5-7 วัน ก่อนเดินทาง ขอภัยในความไม่สะดวก



@etravelway
 @etravelway.fire
 @etravelway.sky

Emergency call only : 0853642449
 tour.bkk@etravelway.com
 www.youtube.com/etravelway

www.etravelway.com
VS080125
Page 3 of 23





DAY 1 **สนามบินดอนเมือง-สนามบินฮ่องกง**
ขึ้นกระเช้ามองปิง360-ช้อปปิ้งใหญ่



คณะพร้อมกันที่สนามบิน

สนามบินดอนเมือง

อาคาร **ผู้โดยสารขาออก** เคาน์เตอร์ **Thai Lion Air**

เวลา **05.30 น.** เที่ยวบิน **SL360**



ท่านจะพบกับเจ้าหน้าที่ส่งทอร์และหัวหน้าทอร์ของบริษัท คอยให้บริการต้อนรับอย่างอบอุ่น แจกเอกสารการเดินทาง และอำนวยความสะดวกให้กับทุกท่าน นำคณะท่านเช็คอินและโหลดสัมภาระ



เนื่องจากตัวเครื่องบินของคณะเป็นตัวกรุ๊ประบบ Random ไม่สามารถเลือกที่นั่งได้ที่นั่งอาจจะไม่ได้ที่นั่งติดกัน และไม่สามารถเลือกช่องที่นั่งบนเครื่องบินได้ในคณะ ซึ่งเป็นไปตามเงื่อนไขของสายการบิน ขออภัยในความไม่สะดวก

DMK >>> >>> >>> **HKG**

เที่ยวบิน: SL360 เวลาออก: 08.30 ถึงจุดหมาย: 12.15

(GMT+8)
เวลาที่ฮ่องกง เร็วกว่าไทย 1 ชั่วโมง
กรุณาปรับเวลาของท่าน เพื่อให้ตรงกับเวลานัดหมาย

ใช้เวลาเดินทาง 02 ชั่วโมง 45 นาที

****ค่าทอร์ไม่รวมค่าอาหารและเครื่องดื่มบนเครื่อง บนเครื่องมีจำหน่ายเพิ่มเติม****

12.15 น. **เดินทางถึงสนามบินฮ่องกง นำท่านผ่านพิธีการตรวจคนเข้าเมือง**

**** สำคัญมาก !! ประเทศฮ่องกงไม่อนุญาตให้นำอาหารสด จำพวก เนื้อสัตว์ พืช ผัก ผลไม้ เข้าประเทศ หากฝ่าฝืนมีโทษปรับและจับ ****
คำเตือน: ทัศนชา-ทัศนชง และยาเสพติดทุกชนิด เป็นสิ่งผิดกฎหมายในประเทศ โดยหากมีไว้ในครอบครอง เพื่อนำเข้าและส่งออก มีโทษจำคุกไม่เกิน 7 ปี กรณีมีไว้ในครอบครองเพื่อจำหน่าย มีโทษจำคุกไม่เกิน 10 ปี



*****หากวันเดินทางกระเช้ามองปิงปิด ทางบริษัทจะปรับไปนั่งรถบัสสำหรับขึ้นยอดเขาแทน*****



@etravelway
 @etravelway.fire
 @etravelway.sky

Emergency call only : 0853642449
 tour.bkk@etravelway.com
 www.youtube.com/etravelway

www.etravelway.com
VS080125
Page 4 of 23





นำทุกท่านเดินทางสู่ **สถานีตงซุง** เพื่อนำท่านขึ้นกระเช้าลอยฟ้าองปิง (**ราคาทัวร์รวมค่ากระเช้าองปิงแบบธรรมดาแล้ว**) **กรณีท่านต้องการอัพเกรดนั่งกระเช้าคริสตัลแบบใส** **ชำระเพิ่มท่านละ 790 บาท** จากนั้นนำท่านไปยังหมู่บ้านวัฒนธรรมองปิงที่อยู่บนยอดเขา ตลอดระยะทาง 5.7 กิโลเมตร ให้ท่านชมวิวกว้าง 360 องศาของท้องฟ้า พื้นดิน และท้องทะเล นำทุกท่านนมัสการพระใหญ่องปิง หรือพระใหญ่เทียนตาน ให้ทุกท่านได้ตั้งจิตอธิษฐานขอพรในเรื่องต่างๆ เช่น สุขภาพ การเงิน การงาน อีสาระให้ท่านเดินเล่นชมหมู่บ้านวัฒนธรรม เที่ยวชมร้านค้า ร้านอาหารต่างๆ



อีสาระอาหารเย็น ตามอริยาศัย มีไกด์แนะนำร้านอาหารให้กับทุกท่าน

ที่พักคืนนี้ : REGAL ORIENTAL/RAMADA GRAND VIEW หรือเทียบเท่าระดับ 4 ดาว ★★★★★



@etravelway
 @etravelway.fire
 @etravelway.sky

Emergency call only : 0853642449
 tour.bkk@etravelway.com
 www.youtube.com/etravelway

www.etravelway.com
VS080125
Page 5 of 23





DAY 2 ➡ **เจ้าแม่กวนอิมสองอ้า-เจ้าแม่กวนอิมรีพลัสเบย์**
ร้านหยก-ร้านจิวเวอร์รี่-วัดแขกหมิว
ช้อปปิ้งจิมซาจุ่ย-ชม THE SYMPHONY OF LIGHT

รับประทานอาหารเช้า # ต้มช้ำ

นำท่านเดินทางสักการะ เจ้าแม่กวนอิมสองอ้า



พิธีเยี่ยมเงิน
วัดเจ้าแม่
กวนอิม
สองอ้า

เจ้าแม่กวนอิมสองอ้า

เจ้าแม่กวนอิมองค์ประทับนั่ง ที่คนฮ่องกงนับถือและนิยมพากันมากราบไหว้ขอพร โดยเฉพาะก่อนวันตรุษจีนที่จะนิยมมาทำพิธี **'เยี่ยมเงินเทพเจ้า'** โดยวัดเจ้าแม่กวนอิมสองอ้านั้น ถือเป็นวัดที่เก่าแก่ที่สุดของฮ่องกง โดยสร้างขึ้นในปี ค.ศ.1873 ขึ้นชื่อในการด้านเงินทอง ปลอดภัย ปิดยอดตาย ปิดดีล รับทรัพย์รัวๆ โดยจะมีการขอพร และเยี่ยมเงินเจ้าแม่กวนอิมสองอ้า โดย นำทุกท่าน **ขอพรเจ้าแม่กวนอิมสองอ้า** พร้อมทั้งทำพิธีเยี่ยมเงินเทพเจ้า เพื่อให้ร่ำรวยเงินทอง เงินไหลกองทองไหลมา **เคล็ดลับ** ให้ท่านเขียนจำนวนเงินที่ท่านต้องการลงในกระดาษไหว้เจ้า หากได้ตามปรารถนา ให้ท่านกลับมาแก้บน



@etravelway
 @etravelway.fire
 @etravelway.sky

Emergency call only : 0853642449
 tour.bkk@etravelway.com
 www.youtube.com/etravelway

www.etravelway.com
VS080125
Page 6 of 23





พิธียืมเงินเปิดทรัพย์คลังสมบัติ ณ วัดกวนอิมฮ่องกง

วันเปิดทองพระคลัง **ในปีนี้จะตรงกับวันที่ 23 กุมภาพันธ์ 2568** แต่ละปีจะไม่ตรงกันเพราะนับจากการคำนวณตามปฏิทินจันทรคติจีน ซึ่งทางวัดจะมีการจัดทำพิธียืมเงินเจ้าแม่กวนอิม ขอพรด้านเงินทองก้อนโต ความเจริญรุ่งเรืองในชีวิต ถือเป็นพิธีการศักดิ์สิทธิ์และเก่าแก่ของชาวฮ่องกงที่สืบทอดต่อกันมาเป็นระยะเวลานาน **โดย 1 ปี จะมีเพียง 1 ครั้งเท่านั้น!!!** จึงส่งผลให้ในวันนี้จะ มีผู้คนหลั่งไหลกันเข้ามาไหว้ขอพรกันเป็นจำนวนมากไม่ว่าจะชาวฮ่องกง ชาวจีนแผ่นดินใหญ่ รวมถึงนักท่องเที่ยวต่างชาติต่างจากทั่วโลกก็มารอคิวข้ามคืนเพื่อมาทำพิธี **เปิดดวงเอง** กันอย่างล้นหลาม



[@etravelway](https://www.etravelway.com)
[@etravelway.fire](https://www.etravelway.fire)
[@etravelway.sky](https://www.etravelway.sky)

Emergency call only : 0853642449
tour.bkk@etravelway.com
www.youtube.com/etravelway

www.etravelway.com
VS080125
Page 7 of 23





หลังจากนั้นนำท่านเดินทางสักการะเจ้าแม่กวนอิมรีพัลส์เบย์



เป็นหาดทรายรูปจันทร์เสี้ยว เป็นหาดที่สวยงามที่สุดในฮ่องกง เป็นแหล่งท่องเที่ยวยอดนิยมในหมู่ชาวฮ่องกง ภายในมีรูปปั้นขนาดใหญ่ของเจ้าแม่กวนอิม เจ้าแม่กัมกับ ซึ่งทำหน้าที่ปกป้องคุ้มครองชาวประมง ตั้งอยู่โดดเด่นและบริเวณใกล้เคียง โดยมีสะพาน สีแดงซึ่งเป็นสะพานต่ออายุ โดยเชื่อกันว่า ถ้าข้ามสะพาน 1 รอบ จะทำให้อายุยืนขึ้น 3 ปี (ถ้าหากข้ามกลับมามองจะทำให้อายุสั้นลง 3 ปี) และการโยนเหรียญเข้าปากปลาใกล้ๆกับสะพานต่ออายุ ถ้าโยนเหรียญเข้า พรทก็จะสมหวัง และ สำหรับคนมีคู่ ถ้าอยากให้มีชีวิตคู่ที่ยั่งยืนแนะนำให้มานั่งระหว่างสิงห์ 2 ตัว แล้วพอฟร ถ้ามาที 2 คน ก็นั่ง 2 คน แต่ถ้ามาคนเดียวก็นั่งคนเดียว แล้วให้คิดถึงคนๆนั้น จากนั้นก็ให้ขอพรให้อยู่ด้วยกันยาวนาน ส่วนใครที่ยังไม่มีคู่ แล้วถ้าอยากได้คู่ก็ให้มานั่งที่นั่นเช่นกัน

✂️ อิสระรับประทานอาหารกลางวัน ❌



โรงงานจิวเวลรี่กึ่งหันนำโชค

โรงงานจิวเวลรี่ที่ขึ้นชื่อของฮ่องกง พบ กับงานดีไซน์ที่ได้รับรางวัลอันดับเยี่ยม และใช้ในการเสริมดวงเรื่องดวงจัญ โดยการย่อใบพัดของกังหันวัดแขกหมิว มาทำเป็นเครื่องประดับไม่ว่าจะเป็น จี้แหวน กำไล เพื่อให้เป็นเครื่องประดับติดตัว และเสริมดวงชะตาให้ก้าวหน้า เงินทองหลั่งไหล

ร้านหยกปีเซียนำโชค

โรงงานหยกแท้ ที่คนฮ่องกงเชื่อมากกว่าช่วยในเรื่องของการค้าขายและเสริมอำนาจบารมีของผู้ใส่ โดยเฉพาะการเสริมดวงเรื่องดวงจัญ การงาน พนักงานขาย เชื่อกันว่าลูปตัวปีเซียนำโชคต่อหน้าลูกค้า จะทำให้ปิดการขายได้สำเร็จ และยังได้รับการปลุกเสกจากองค์ดาไลลามะทุกชิ้น

หมายเหตุ : ตามนโยบายของฮ่องกงร่วมกับการท่องเที่ยวแห่งเมืองฮ่องกงเพื่อโปรโมทสินค้าพื้นเมือง ในนามของร้าน รัฐบาล คือ จิวเวลรี่ หยก สุนไพรมงคล ซึ่งจำเป็นต้องระบุไว้ในโปรแกรมทัวร์ เพราะมีผลกับราคากำไร ทางบริษัทฯ จึง อยากรเรียนชี้แจงลูกค้าทุกท่านว่า ร้านรัฐบาลทุกร้านจำเป็นต้องรบกวนทุกท่านแวะชม ซ้อมหรือไม่ซื้อขึ้นอยู่กับความพอใจ ของลูกค้าเป็นหลัก ไม่มีการบังคับใดๆ ทั้งสิ้น และถ้าหากลูกค้าไม่มีความประสงค์จะเข้าร้าน รัฐบาลจีนทุกเมือง ทางบริษัทฯ ขอสงวนสิทธิ์ในการเรียกเก็บค่าใช้จ่ายที่เกิดขึ้นจากท่านเป็น จำนวนเงิน 500 เหรียญฮ่องกง / คน / ร้าน



LINE @etravelway
@etravelway.fire
@etravelway.sky

Emergency call only : 0853642449
tour.bkk@etravelway.com
www.youtube.com/etravelway

www.etravelway.com
VS080125
Page 8 of 23





นำท่านเดินทางสักการะองค์แห่ง **วัดแขกมิว**

ประติมากรรมองค์แห่งอันศักดิ์สิทธิ์ ที่เป็นที่เคารพบูชาของคนฮ่องกงและคนไทย หรืออีกชื่อหนึ่งที่คนรู้จักกันในนาม วัดกังหัน โดยวัดแขก เป็นที่รำลึกถึงความศักดิ์สิทธิ์ เรื่องของกังหันลมที่พัดพาเอาสิ่งไม่ดีออกจากชีวิต เชื่อว่าการหมุนกังหันกลับทิศ จะช่วยหมุนชีวิตพลิกผันจากร้ายกลายเป็นดีได้ ทำให้วัดนี้มีชื่อเรียกอีกอย่างหนึ่งว่า วัดกังหันลม เดิมทีวัดนี้เป็นวัดเล็กๆ ที่เก่าแก่และได้อุทิศไว้เป็นโบราณสถาน สร้างขึ้นเพื่อระลึกถึงท่านแขก “นักรมผู้ซึ่งปกป้องจักรพรรดิราชวงศ์สุดท้ายแห่งวงศ์ซ่ง”

CHE KUNG TEMPLE



แนะนำวิธีการไหว้ เราจะเริ่มต้นจากการไหว้เทวดาฟ้าดิน

- เตรียมรูป และเครื่องบูชา สามารถหาซื้อชุดไหว้ได้จากหน้าทางเข้าวัดชุดไหว้ทั่วไป (ประกอบด้วย รูปสีแดง 3 ดอก รูปดอกเล็ก 1 กำ และกระดาษเงินกระดาษทอง (ให้เขียนชื่อ-นามสกุล ลงไปในกระดาษด้วย) ราคาชุดไหว้มีตั้งแต่หลักสิบ หลักร้อย และหลักพันสามารถเลือกได้แล้วแต่กำลังทรัพย์ของแต่ละท่าน)
- เตรียมไหว้ด้วยการนำรูปให้เจ้าหน้าที่วัดช่วยจุด ส่วนกระดาษเงินกระดาษทองที่ได้มานั้นให้เขียนชื่อ-นามสกุล ลงไปเพื่อช่วยเสริมสิริมงคลและปิดเป่าเรื่องร้ายออกไปจากชีวิต จากนั้นถือกำรูปและกระดาษเงินกระดาษทองไว้ในมือ โดยให้รูปอยู่ด้านใน ส่วนกระดาษเงินกระดาษทองอยู่ด้านนอก
- หันหน้าออกนอกวัด กล่าวแจ้งฟ้าดิน โดยบอกชื่อ นามสกุล วันเดือนปีเกิด และวัตถุประสงค์ที่มากำบุญวัดนี้ ไหว้ แล้วหันกลับมา ด้านในวัด ไหว้ 3 ครั้ง
- เจ้าหน้าที่ที่นำท่านไหว้ จะช่วยกล่าวนำอธิษฐาน เมื่อจบประโยคอธิษฐาน เจ้าหน้าที่จะกักกล่าวประโยคปิดท้ายว่า "เฮงๆ รวยๆ" สาธุ สาธุ สาธุ ให้พูดตามด้วยเสียงดังฟังชัด จากนั้นให้นำรูปไปปักกระดาษละ 3 ดอก หลังจากเราไหว้เทพเจ้าฟ้าดินเสร็จแล้วเดินเข้ามาในตัววัดก็จะเจอองค์แห่งแขกมิว

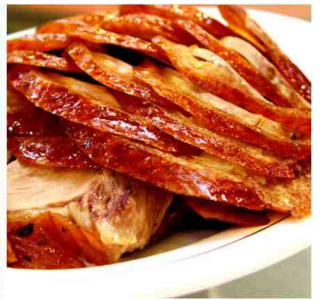




นำท่านเดินทางไปยัง TSIM SHA TSUI ... จิมซาจุ่ย



เรียกได้ว่าเป็น **สวรรค์ของนักช้อปปิ้ง** ที่มีร้านค้าแบรนด์เนม แฟงขายของต่างๆมากมาย แต่ละร้านเป็นร้านที่มีแบบไม่ซ้ำใครเรียงรายยาวตลอดทาง ทุกท่านสามารถเดินเล่นแถวถนนนาธาน หรือที่คนท้องถิ่นเรียกว่า **“ไท่ตันโมล”** ขึ้นชมวิวทิวทัศน์รอบกาย สัมผัสบรรยากาศแสนคึกคักจากร้านเสื้อผ้าร้านอาหาร ร้านกาแฟ และร้านขายเครื่องประดับที่แข่งขันเรียกลูกค้าตลอด นอกจากนี้สินค้าหรูหราแล้ว ยังมีอุปกรณ์อิเล็กทรอนิกส์ระยับไปทั่ว ไม่ไกลจากบริเวณนี้จะมีห้างสรรพสินค้ามากมายอีกด้วย เช่น ห้าง The One, ห้าง iSquare ที่นี้คุณจะได้ช้อปปิ้งสินค้าหรูระดับและแบรนด์ดีทั้งภายในห้างติดแอร์



เป็นการแสดงมัลติมีเดีย ที่เป็นเอกลักษณ์ของฮ่องกง เป็นการแสดงแสงสีเสียง ของอาคารที่ทันสมัยกว่า 40 แห่ง อ่าววิคตอเรีย ฮาร์เบอร์ การแสดงนี้จัดขึ้นเพื่อความเพลิดเพลิน ของนักท่องเที่ยว มีการจัดแสดงที่ละลานตาไปด้วย แสงไฟเลเซอร์ ไฟLED และแสงหลากสีที่สวยงาม พร้อมประกอบเสียงดนตรีที่แสนไพเราะและมีชีวิตชีวา

เพื่อไม่รบกวนเวลาอันมีค่าของท่าน อีสรรับประทานอาหารเย็น

ที่พักคืนนี้ : REGAL ORIENTAL/RAMADA GRAND VIEW หรือเทียบเท่าระดับ 4 ดาว ★★★★★



@etravelway
 @etravelway.fire
 @etravelway.sky

Emergency call only : 0853642449
 tour.bkk@etravelway.com
 www.youtube.com/etravelway

www.etravelway.com
VS080125
Page 10 of 23





DAY 3 เดินทางสู่มาเก๊า-วัดอาม่า-เจ้าแม่กวนอิมริมทะเล
โบสถ์เซนต์พอล-เซนาโต้ แสควร์-ถ่ายรูป Venetian
THE Parisian-THE Londonner-สนามบินมาเก๊า-ดอนเมือง

รับประทานอาหารเช้า #ภัตตาคาร



ฮ่องกง



มาเก๊า

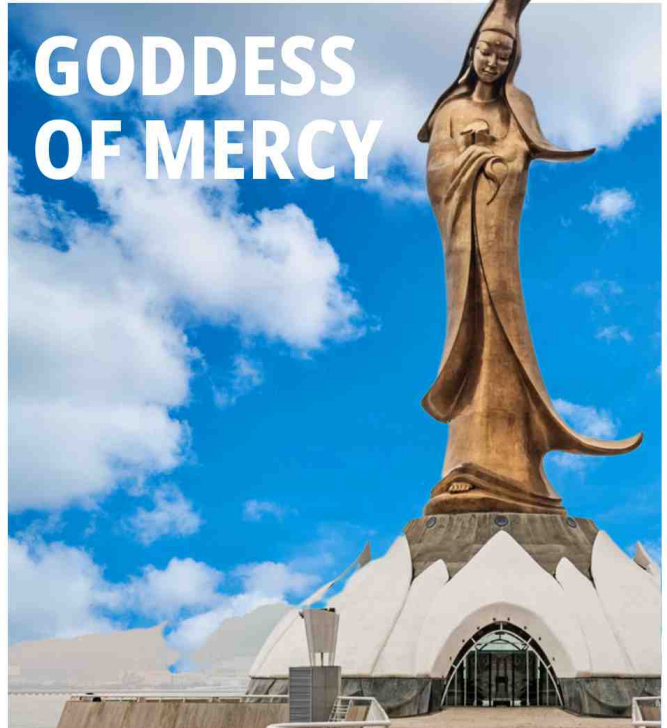
จากนั้น นำท่านเดินทางสักการะ **วัดอาม่า (วัดเจ้าแม่ทับทิม)**



เป็นวัดที่มีความสำคัญแห่งหนึ่งของมาเก๊า เป็นวัดเก่าแก่ที่สร้างขึ้นตั้งแต่ปี ค.ศ. 1488 ก่อนการก่อตั้งของมาเก๊า ภายในประดิษฐาน “องค์เจ้าแม่ทับทิม” หรือองค์เทพริดาแห่งท้องทะเล ตกแต่งด้วยสถาปัตยกรรมสไตล์จีนโบราณ มีความงดงามอ่อนช้อย ตั้งอยู่บนเนินเขา แต่ละชั้นก็จะมีทั้งศาลเจ้า ศาลา ประติมากรรม และสิ่งศักดิ์สิทธิ์ต่างๆ ให้เราได้กราบไหว้ขอพร นิยมไหว้ขอพรเรื่องความแคล้วคลาดในการเดินทาง โดยไฮไลท์สำคัญอยู่ที่การนำแมงกัไทยที่ **ไม่มีlav 0 และlav 4** ไปลูบกับหินแกะสลักรูปเรือเพื่อความเป็นสิริมงคล ร่ำรวย ค้าขายปังๆ

เจ้าแม่กวนอิมริมทะเล

นำท่านผ่านชมเจ้าแม่กวนอิมริมทะเล สร้างด้วยทองสัมฤทธิ์ทั้งองค์ มีความสูงประมาณ 18 เมตร และหนักกว่า 1.8 ตัน ประดิษฐานอยู่บนฐานดอกบัว สร้างขึ้นเพื่อเป็นอนุสรณ์ให้กับมาเก๊า เนื่องในโอกาสที่ส่งมอบมาเก๊าคืนให้กับประเทศจีน บริเวณฐานดอกบัวของรูปปั้นเจ้าแม่กวนอิมจะเป็นสถานที่จัดนิทรรศการให้ความรู้เกี่ยวกับเจ้าแม่กวนอิม เทพแห่งความเมตตา, ศาสนาพุทธ และศาสนาเต๋า นอกจากนี้ยังถือว่าเป็น **รูปปั้นเจ้าแม่กวนอิมเพียงแห่งเดียวในโลกที่ไม่ได้หันหน้าออกทะเล**



@etravelway
 @etravelway.fire
 @etravelway.sky

Emergency call only : 0853642449
 tour.bkk@etravelway.com
 www.youtube.com/etravelway

www.etravelway.com
VS080125
Page 11 of 23





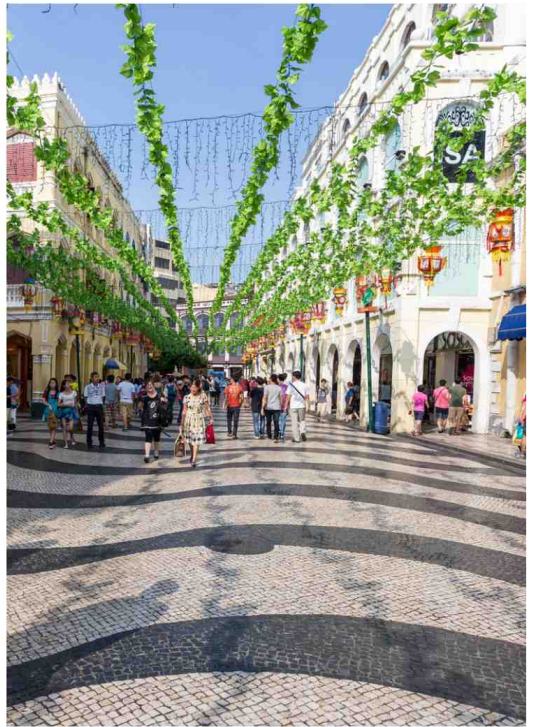
ซากประตูโบสถ์เซนต์ปอล

สถานที่นี้โดดเด่นไปด้วยสถาปัตยกรรมตะวันตก ตกแต่งด้วยเสาแบบโรมันและรูปปั้นนักบุญสำคัญของศาสนาคริสต์ แต่เดิมเป็นโบสถ์ที่ใหญ่ที่สุดในมาเก๊า สร้างขึ้นตั้งแต่ปี ค.ศ. 1602-1637 เพื่อเป็นศูนย์รวมแรงศรัทธาของชาวคริสต์ แต่แล้วก็เกิดเหตุไฟไหม้จากห้องครัวของโบสถ์เมื่อปี ค.ศ. 1835 ลุกลามไปทั่วจนทำให้ตัวโบสถ์พังทลาย เหลือเพียงส่วนหน้าประตูที่ยังไม่ถูกทำลาย จนกระทั่งปี ค.ศ. 1991 ที่มีการบูรณะซากประตูโบสถ์อีกครั้ง ทำให้ที่นี่กลายเป็นหนึ่งในสถานที่ท่องเที่ยวที่มีความสำคัญต่อประวัติศาสตร์มาเก๊า และได้รับการยกย่องให้เป็นมรดกโลก



จัตุรัสเซนาโต้

เป็นสถานที่เดินเล่นใจกลางเมืองมาเก๊า และเป็น 1 ใน 4 จัตุรัสใหญ่อันดับต้นๆ ของมาเก๊า มีพื้นที่ประมาณ 3,700 ตารางเมตร ประกอบไปด้วย ร้านค้า และร้านอาหาร นอกจากนี้บริเวณรอบๆ ยังเป็นที่ตั้งของสถานที่สำคัญต่างๆ เช่น ซากประตูโบสถ์เซนต์ปอล ป้อมปืนใหญ่มงเต และ พิพิธภัณฑ์มาเก๊า



@etravelway

@etravelway.fire

@etravelway.sky

Emergency call only : 0853642449

tour.bkk@etravelway.com

www.youtube.com/etravelway

www.etravelway.com

VS080125

Page 12 of 23





รับประทานอาหารกลางวัน # ภัตตาคาร



THE VENETIAN MACAO

****ไม่รวมค่าเรือกอนโดล่า****

เดอะ เวเนเซียน มาเก๊า

นำท่านชมความสวยงามของลาสเวกัสเอเชีย ภายในพร้อมสรรพด้วยสิ่งอำนวยความสะดวกที่ให้ความบันเทิงและสถานที่ช้อปปิ้งต่างๆ ท่านจะพบกับร้านค้าแบรนด์เนมชื่อดังมากมายกว่า 350 ร้าน และภัตตาคารต่างๆ ให้ท่านสัมผัสกับบรรยากาศการล่องเรือเวนิสที่อิตาลี สถาปัตยกรรมเวนิสที่วิจิตรตระการตา สดใส เดอะแกรนด์คานัลช้อปปิ้งที่ตั้งอยู่ใจกลางโรงแรม



ถึงเวลาอันสมควรนำท่านเดินทางสู่ สนามบินมาเก๊า เพื่อเดินทางกลับสู่ กรุงเทพฯ ประเทศไทย

เพื่อไม่รบกวนเวลาอันมีค่าของท่าน
อิสระรับประทานอาหารเย็น

MFM



DMK

เที่ยวบิน

เวลาออก

ถึงจุดหมาย

SL371

22.05

23.50



(GMT+7)

เวลาที่ไทย ช้ากว่าที่มาเก๊า 1 ชั่วโมง

กรุณาปรับเวลาของท่าน เพื่อให้ตรงกับเวลานัดหมาย



ใช้เวลาเดินทาง 02 ชั่วโมง 45 นาที

****ค่าทัวร์ไม่รวมค่าอาหารและเครื่องดื่มบนเครื่อง บนเครื่องมีจำหน่ายเพิ่มเติม****



@etravelway

@etravelway.fire

@etravelway.sky

Emergency call only : 0853642449

tour.bkk@etravelway.com

www.youtube.com/etravelway

www.etravelway.com

VS080125

Page 13 of 23





ราคาทัวร์ **ไม่รวมค่าทิปคนขับรถ และโค้ดท้องถิ่นตามธรรมเนียม**
(ชำระทุกท่าน ยกเว้น ทารกอายุไม่เกิน 2 ปี ยกเว้นให้)
ขอเก็บค่าทิปโค้ดและคนขับรถ ณ สนามบินในวันเช็คอิน
ท่านละ **2,000 บาท/ทริป/ท่าน**

*****สำคัญมาก กรุณานำหนังสือเดินทาง (PASSPORT) นำมาในวันเดินทาง*****
ทางบริษัท ไม่สามารถรับผิดชอบ ในกรณีที่ท่านลืมนำมา หรือนำหนังสือเดินทางมาผิดเล่ม **พาสปอร์ตต้องไม่อายุไม่ถึงกว่า 7 เดือน**

ไม่สามารถยกเลิกการเดินทางได้ เนื่องจากเป็นราคาโปรโมชั่น
(แต่สามารถเปลี่ยนผู้เดินทางได้ตามเงื่อนไขของสายการบิน)

สำคัญ! กรุณาอ่านเงื่อนไขแบบท้ายโดยละเอียด เพื่อประโยชน์ของท่าน



หากท่านชำระค่าทัวร์แล้ว ไม่ว่าจะทั้งหมดหรือบางส่วน
ทางบริษัทฯ จะถือว่าท่านยอมรับเงื่อนไขแล้วและไม่สามารถเปลี่ยนแปลงเงื่อนไขได้

รายการทัวร์สามารถสลับ ปรับเปลี่ยนหรือจัดไปบางรายการ ได้ตามความเหมาะสม โดยไม่ต้องแจ้งให้ทราบล่วงหน้า อันเนื่องมาจากสภาพอากาศ เหตุการณ์ทางธรรมชาติ เหตุการณ์ทางการเมือง สภาพการจราจร เหตุการณ์จากสายการบิน หรือเหตุสุดวิสัยต่างๆ ทั้งนี้จะคำนึงถึงความปลอดภัย ความเป็นไปได้ และผลประโยชน์ของผู้เดินทางเป็นสิ่งสำคัญ ทางผู้เดินทางจะไม่ฟ้องร้องใดๆ อันเนื่องมาจากได้รับทราบเงื่อนไขก่อนเดินทางแล้ว

บริษัท ฯ ขอสงวนสิทธิ์เริ่มและจบการให้บริการที่ สนามบินต้นทางไปเท่านั้น
ทางบริษัทฯ **ไม่สามารถรับผิดชอบค่าตัวเดินทางภายในประเทศได้ในทุกกรณี** หากเกิดเหตุการณ์เปลี่ยนแปลงใดขึ้น หากท่านต้องจองตั๋วเครื่องบินภายในประเทศ ท่านสามารถสอบถามไฟล์ค่อนเฟิร์ม สำหรับการเดินทางหลัก เพื่อเป็นแนวทางในการจองตั๋วเครื่องบินในประเทศได้ และควรซื้อตั๋วประเภทที่สามารถเลื่อนวันและเวลาในการเดินทางได้ ทั้งยังควรเผื่อเวลาในการเดินทาง ก่อนถึงและกลับจากไฟล์ค่อนเฟิร์มเดินทางหลัก ไม่ต่ำกว่า 6 ชั่วโมง

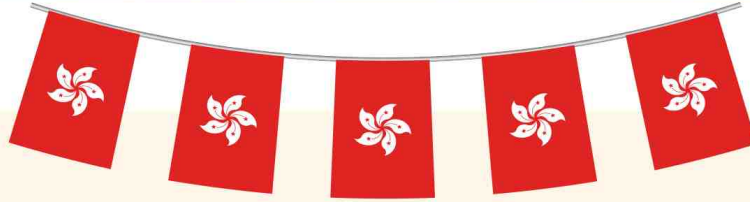
หมายเหตุ

หากท่านมีความจำเป็นจะต้องซื้อตั๋วเครื่องบินภายในประเทศ เพื่อบินไปและกลับจากกรุงเทพฯ กรุณาสอบถามเกี่ยวกับเพื่อยืนยันกับทางเจ้าหน้าที่ก่อนทำการจอง และขอความกรุณาให้ท่านซื้อตั๋วเครื่องบินประเภทที่สามารถเลื่อนวันและเวลาเดินทางได้ อันเนื่องมาจากหากเกิดความผิดพลาดจากทางสายการบิน ไม่ว่าจะเป็นการยกเลิกเกี่ยวกับ การล่าช้าของสายการบิน การยุบเที่ยวบินรวมกัน ตารางการเดินทางมีการเปลี่ยนแปลง ซึ่งสายการบินพิจารณาสถานการณ์แล้วพบว่าอยู่เหนือการควบคุมของทางสายการบิน หรือจะเป็นเหตุผลเชิงพาณิชย์ หรือเป็นเหตุผลด้านความปลอดภัย ดังนั้นเหตุผลเหล่านี้ อยู่เหนือการควบคุมของบริษัทฯ บริษัทฯ ขอสงวนสิทธิ์ที่จะไม่รับผิดชอบและไม่คืนค่าใช้จ่ายใดๆ ทั้งสิ้น **อนึ่ง บริษัทฯ จะคอนเฟิร์มกรุ๊ป ประมาณ 5-7 วัน ก่อนเดินทาง ขอภัยในความไม่สะดวก**

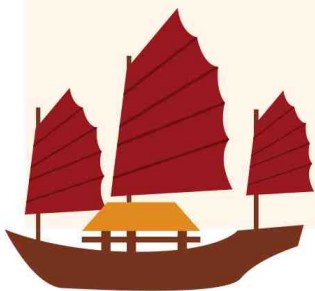




✓ ข้อความสำคัญ กรุณาอ่านโดยละเอียด



- โปรแกรมทัวร์นี้จัดขึ้น**เพื่อท่องเที่ยวเท่านั้น** หากกรณีที่ท่านถูกปฏิเสธจากตรวจคนเข้าเมืองของประเทศนั้นๆ ทำให้ไม่สามารถเข้าร่วมการเดินทางได้ ทางบริษัทฯ จะไม่สามารถรับผิดชอบใดๆ และ ไม่มีส่วนเกี่ยวข้องใดๆ และ ท่านไม่สามารถเรียกร้องค่าบริการต่างๆคืนได้
- **กรณีต้องการตัดกรุ๊ปส่วนตัว** หากผู้เดินทางเป็น นักเรียน นักศึกษา ครู หมอ พยาบาล ทหาร โสเภณี ธุรกิจขายตรง (เครื่องสำอาง) **กรุณาแจ้งรายละเอียดเพิ่มเติมกับบริษัทฯโดยละเอียด** โดยมีค่าใช้จ่ายเพิ่ม 500 HKD / ลูกทัวร์ 1 ท่าน หากท่านไม่แจ้งตามข้อเท็จจริงมีค่าปรับ 1000 HKD/ ลูกทัวร์ 1 ท่าน
- อัตราค่าบริการนี้สำหรับผู้ที่ถือหนังสือเดินทางสัญชาติไทยเท่านั้น **กรณีถือหนังสือเดินทางต่างชาติ บริษัทฯขอสงวนสิทธิ์เรียกเก็บค่าธรรมเนียมเพิ่มเติม 1000 HKD/ลูกทัวร์ 1 ท่าน**
- ทัวร์นี้มีจุดประสงค์เพื่อเดินทางท่องเที่ยวเป็นหมู่คณะเท่านั้น หากต้องการแยกตัวออกจากคณะ โดยไม่ลงร้านช้อปปิ้งใดๆ บริษัทฯขอสงวนสิทธิ์ คิดค่าดำเนินการ 500 HKD/ลูกทัวร์ 1 ท่าน/ร้าน กรณีแยกท่องเที่ยวออกจากคณะ คิดค่าบริการเป็นเงิน 1000 HKD/ลูกทัวร์ 1 ท่าน/วัน **หากท่านใดไม่เข้าร้านดังกล่าว ต้องชำระค่าทัวร์เพิ่ม** เนื่องจากมีผลต่อราคาทัวร์ ทางบริษัทฯจะขอถือว่าท่านรับทราบ และยอมรับเงื่อนไขดังกล่าวแล้ว



LINE @etravelway

@etravelway.fire

@etravelway.sky

Emergency call only : 0853642449

tour.bkk@etravelway.com

www.youtube.com/etravelway

www.etravelway.com

VS080125

Page 15 of 23





ข้อแนะนำเพิ่มเติม



- ❌ ห้ามนำอาวุธทุกชนิด อาทิเช่น ปืนซ็อตไฟฟ้า สเปรย์แก๊สน้ำตา มีดสนับมือ และกระบองแบบยืดออกได้ ถือว่าเป็นสิ่งของต้องห้ามตามกฎหมายของฮ่องกงผู้กระทำความผิดมีโทษปรับเป็นเงินจำนวน HKD 100,000 และโทษจำคุกไม่เกิน 14 ปีหรือจำคุกตลอดชีวิต
- ❌ ห้ามนำสารเสพติดทุกชนิด อาทิเช่น สารสกัดจากกัญชง (Cannabidiol หรือ CBD) ซึ่งมักใช้ในผลิตภัณฑ์ต่าง ๆ เช่น ออยล์ เจล และลูกอม จะถือว่าเป็นยาอันตรายภายใต้กฎหมายว่าด้วยยาอันตราย (DDO) ตามกฎหมายของฮ่องกง หากพบว่าผู้ใดครอบครอง บริโภค ค้าขาย และ/หรือผลิตสารนี้ ต้องรับผิดโดยต้องโทษปรับเป็นเงินไม่เกิน HKD 5,000,000 และโทษจำคุกตลอดชีวิต
- ❌ สิ่งของต้องห้าม/ต้องจำกัดในการนำเข้าและการส่งออกโดยทั่วไป เช่น ยาอันตราย อาวุธปืน อาวุธ สัตว์ พืช สัตว์ใกล้สูญพันธุ์ เนื้อสัตว์และสัตว์ปีกอยู่ภายใต้การควบคุมโดยกฎหมายฮ่องกง



ปลั๊กไฟประเทศฮ่องกง

ในประเทศฮ่องกงนั้นจะใช้แรงกระแสไฟฟ้าอยู่ที่ 220 V ตัวเต้าเสียบปลั๊กจะเป็นแบบ 3 ขา ซึ่งเป็นหัวปลั๊กมาตรฐานในแบบประเทศอังกฤษ ทั้งนี้ แนะนำให้ท่านนำหัวแปลงปลั๊กไฟที่มีอยู่ใน UNIVERSAL ADAPTER ติดไปด้วย ใช้กระแสไฟฟ้า แบบ 220V. ประเภท A



บริการ SIM 2 FLY
อินเทอร์เน็ต
6GB
ไม่ลดสปีด

สามารถใช้งานได้ 8 วัน ราคา 399 .-

ท่านสามารถซื้อกับหัวหน้าทัวร์ได้เลย ไม่ยุ่งยาก



@etravelway

@etravelway.fire

@etravelway.sky

Emergency call only : 0853642449

tour.bkk@etravelway.com

www.youtube.com/etravelway

www.etravelway.com

VS080125

Page 16 of 23





รายละเอียดเพิ่มเติม

ตามนโยบายการการท่องเที่ยวของประเทศฮ่องกง/จีน (มาเก๊า เซินเจิ้น และจูไห่) ผู้เดินทางจำเป็นต้องมีการเข้าชมสินค้าของทางรัฐบาล อาทิ โรงงานจิวเวลรี่ ร้านหยก ร้านยา ร้านยางพารา เป็นต้น ผู้เดินทางจะต้อง มีการเข้าชมสินค้าของทางรัฐบาล *ที่ระบุไว้ในรายการทัวร์ทั้งหมด* ซึ่งทางบริษัทฯจำเป็นต้องระบุไว้ หากจะซื้อหรือไม่ซื้อขึ้นอยู่กับความพึงพอใจของท่าน (ใช้เวลาแต่ละร้านไม่เกิน 90 นาที)

หากท่านใดไม่เข้าร้านดังกล่าวจะต้องจ่ายค่าทัวร์เพิ่ม เนื่องจากมีผลต่อราคาทัวร์ทางบริษัทฯของสงวนสิทธิ์คิดค่าดำเนินการเป็นเงิน 500 เหรียญฮ่องกง / คน / ร้าน และทางบริษัทฯจะขอถือว่าท่านรับทราบ และยอมรับเงื่อนไข ดังกล่าวแล้ว



เนื่องจากทัวร์ครั้งนี้มีจุดประสงค์เพื่อเดินทางท่องเที่ยวเป็นหมู่คณะเท่านั้น หากต้องการแยกตัวออกจากคณะเดินทางโดยไม่ลงร้านรัฐบาล บริษัทฯของสงวนสิทธิ์คิดค่าดำเนินการแยกท่องเที่ยวเป็นเงิน 500 เหรียญฮ่องกง / คน / ร้าน

หากเกิดความล่าช้าของสายการบิน หรือสายการบินยกเลิกเที่ยวบิน ไม่ว่าจะเป็นการก่อกองกลางหรือภัยพิบัติทางธรรมชาติ ซึ่งท่านต้องยอมรับในเงื่อนไขนี้ ในกรณีที่เกิดเหตุสุดวิสัยอาจมีการปรับเปลี่ยนโปรแกรมตามความเหมาะสม



หากท่านใช้บริการทางบริษัทไม่ครบ เช่น ไม่ทานอาหาร ไม่เที่ยวตามโปรแกรม ทางบริษัทฯของสงวนสิทธิ์ไม่รับผิดชอบใดๆทั้งสิ้น เนื่องจากค่าใช้จ่ายทั้งหมดทางบริษัทได้ทำการชำระก่อนออกเดินทางแล้วเรียบร้อยแล้ว

หนังสือเดินทางจะต้องไม่มีการชำรุด เปียกน้ำ การขีดเขียนรูปต่างๆ ลายพิมพ์ต่างๆที่ไม่ใช่การประทับตราจากประเทศนั้นๆ หากเจ้าหน้าที่ตรวจคนเข้าเมืองปฏิเสธการเข้า-ออกเมืองของท่าน ทางบริษัทฯจะไม่รับผิดชอบใดๆทั้งสิ้น



ผู้เดินทางที่อายุไม่ถึง 18 ปีบริบูรณ์ไม่ได้เดินทางกับบิดา มารดา ต้องมีจดหมายยินยอมให้บุตรเดินทางไปต่างประเทศจากบิดาหรือมารดาแนบมาด้วย

โปรดตรวจสอบทุกครั้งก่อนจองทัวร์ว่าท่านสามารถเดินทางออกนอกประเทศได้ หากท่านมีความที่ไม่อนุญาตให้ท่านเดินทางออกนอกประเทศได้ ด้วยเหตุนี้เป็นเหตุการณ์ที่อยู่เหนือการควบคุมของทางบริษัทฯ ดังนั้นทางบริษัทฯจะไม่รับผิดชอบใดๆทั้งสิ้น



กรณีหญิงตั้งครรภ์ ท่านจะต้องมีใบรับรองแพทย์ ระบุชัดเจนว่าท่านสามารถเดินทางออกนอกประเทศได้ รวมถึงรายละเอียดอายุครรภ์ที่ชัดเจน สิ่งนี้อยู่เหนือการควบคุมของทางบริษัทฯ ดังนั้นทางบริษัทฯจะไม่รับผิดชอบใดๆทั้งสิ้น

อัปเดตเมื่อ 18/11/2024



@etravelway

@etravelway.fire

@etravelway.sky

Emergency call only : 0853642449

tour.bkk@etravelway.com

www.youtube.com/etravelway

www.etravelway.com

VS080125

Page 17 of 23





✓ อัตราค่าบริการนี้รวม



ค่าตัวเครื่องบินโดยสารชั้นประหยัด ไป-กลับ พร้อมคณะ
รวมค่าภาษีสนามบิน และค่าธรรมเนียมเชื้อเพลิง

ยกเว้น หากมีการประกาศปรับขึ้นจากทางสายการบินจะมีการเรียกเก็บเพิ่มเติมจากท่าน
ภายหลัง และเนื่องจากเป็นตัวกรุ๊ปไม่สามารถ อพเทรดที่ที่นั่งได้ และไม่สามารถเลื่อนวัน
เดินทางได้ ท่านต้องไป-กลับพร้อมกรุ๊ปเท่านั้น ทั้งนี้เป็นไปตามเงื่อนไขของสายการบิน

น้ำหนักกระเป๋า โหลดใต้ท้องเครื่องบินละ
15 กิโลกรัม
(ขึ้นอยู่กับสายการบินที่ใช้ในการเดินทาง)

กระเป๋าถือขึ้นเครื่อง 1 ใบ
น้ำหนักไม่เกิน 7 กิโลกรัม
เป็นไปตามที่สายการบินกำหนด

สามารถได้ปรับอากาศนำเที่ยวและรับส่ง
ตามรายการที่ระบุไว้ในโปรแกรมทัวร์

HOTEL

ค่าที่พักตามที่ระบุในรายการหรือเทียบเท่าระดับเดียวกัน (พักห้องละ 2 ท่าน)
กรณีต้องการพัก 3 ท่าน ห้องขนาด TRP
ขอสงวนสิทธิ์ เนื่องจากโรงแรมที่ห้องพักมีขนาดเล็ก และไม่มีห้อง TRP สำหรับพัก 3 ท่าน หากลูกค้าเดินทาง 3 ท่าน
จะต้องจ่ายค่าห้องพักเดี่ยวเท่านั้น
กรณีต้องการพัก 2 ท่าน
หากประเภทห้อง ที่ท่านรีเคอมมาเดิม อาทิเช่น รีเคอมห้องพักเป็น TWIN หรือ DOUBLE ทางบริษัทขอสงวนสิทธิ์ในการปรับ
ประเภทห้องพัก เป็นตามที่โรงแรมมีอยู่ โดยไม่ต้องแจ้งให้ทราบล่วงหน้า

น้ำดื่ม
วันละ 1 ขวด

ค่าอาหาร
ตามรายการที่ระบุไว้ในโปรแกรมทัวร์

ADMISSION FEE
ค่าธรรมเนียมเข้าชมสถานที่
ตามรายการที่ระบุไว้ในโปรแกรมทัวร์

ค่าเบี้ยประกันอุบัติเหตุในการเดินทางท่องเที่ยวระหว่างการเดินทาง
(เงื่อนไขตามกรมธรรม์)
วงเงินประกันท่านละ 1,000,000 บาท
ค่าประกันอุบัติเหตุและค่ารักษาพยาบาล คุ้มครองเฉพาะกรณีที่ได้รับอุบัติเหตุระหว่างการเดินทาง
ไม่คุ้มครองถึงการสูญเสียทรัพย์สินส่วนตัวและไม่คุ้มครองโรคประจำตัวของผู้เดินทาง





อัตราค่าบริการไม่รวม



ค่าใช้จ่ายส่วนตัวของผู้เดินทาง

ค่าโทรศัพท์, ค่าชกักรีด, มีนินบาร์ภายในห้องพัก
ทีวีช่องพิเศษ และค่ายานพาหนะ ฯลฯ

ที่ไม่ได้ระบุไว้ในรายการทัวร์



- ค่าทำหนังสือเดินทาง
- กรณีถือหนังสือเดินทางต่างชาตินักท่องเที่ยวของวงสนสิทธ์เก็บค่าธรรมเนียมเพิ่มเติมท่านละ 5,000 บาท

ค่าใช้จ่ายซึ่งอยู่เหนือการควบคุมของบริษัทฯ

การนัดหยุดงาน ความล่าช้าของสายการบิน การประท้วง

การจลาจล อุบัติเหตุทางธรรมชาติ

การถูกปฏิเสธไม่ให้เข้าเมืองจากเจ้าหน้าที่ตรวจคนเข้าเมือง
และ เจ้าหน้าที่กรมแรงงานทั้งในประเทศ และ ต่างประเทศ



ค่าน้ำหนักกระเป๋า

ที่เกินกว่าสายการบินกำหนด
หรือ
สัมภาระใหญ่กว่ามาตรฐาน



ค่าใช้จ่ายที่เกี่ยวข้องกับ COVID-19



- ### ค่าใช้จ่ายที่เกี่ยวข้องกับภาษี
- ค่าภาษีน้ำมัน ที่สายการบินเรียกเก็บเพิ่ม ภาย
หลังที่บริษัทฯ ได้ออกขายโปรแกรมทัวร์ไปแล้ว
 - ค่าภาษีมูลค่าเพิ่ม 7 % และ หัก ณ ที่จ่าย 3 %



• ค่าตรวจ ATK หรือ RT-PCR

ค่าตรวจ RT-PCR ก่อนออกเดินทาง 72 ชั่วโมง หรือ ATK 24
ชั่วโมงก่อนออกเดินทางจากประเทศไทย

การตรวจ RT-PCR ภายออกจากประเทศไทย ที่มีผลเป็นลบ ต้องตรวจก่อนเดินทางไม่เกิน 72 ชั่วโมง
และเป็นแบบฟอร์มที่ทางญี่ปุ่นกำหนดเท่านั้น ท่านต้องยื่นผลให้กับทางบริษัท กรณีเป็นบวกหรือติดโค
วิดต้องมีผลตรวจและใบรับรองแพทย์ใช้ในการยืนยัน เพื่อทำการย้ายวันเดินทาง หรือเก็บเครดิตการ
เดินทาง อาจมีการเก็บค่าใช้จ่ายตามจริง ทั้งนี้ขึ้นอยู่กับนโยบายของสายการบินและบริษัทผู้ค้า และ
ต้องมีใบรับรองผลการตรวจเป็นภาษาอังกฤษเท่านั้น

ค่าทิปไกด์ คนขับรถ และ ไกด์ท้องถิ่น

2,000 บาท/ท่าน/ทริป

(บังคับตามระเบียบธรรมเนียมของประเทศ)

Tour Leader [TL]

ท่านสามารถให้ทิปได้ตามความพึงพอใจของท่าน



LINE @etravelway

@etravelway.fire

@etravelway.sky

Emergency call only : 0853642449

tour.bkk@etravelway.com

www.youtube.com/etravelway

www.etravelway.com

VS080125

Page 19 of 23





เงื่อนไขการให้บริการ

การสำรองที่นั่ง / การชำระมัดจำและชำระส่วนที่เหลือ



กรุณาสำรองที่นั่งและ ชำระเงินเต็มจำนวน ภายใน 48 ชั่วโมง หลังการจอง
เพื่อสำรองสิทธิ์ในการเดินทาง **และชำระส่วนที่เหลือทั้งหมดก่อนออกเดินทาง 30 วัน** มิเช่นนั้น
บริษัทฯ จะถือว่าท่าน ยกเลิกการเดินทางโดยอัตโนมัติท่านจะโดนยึดมัดจำโดยที่ท่านจะ**ไม่**
สามารถเรียกร้องใดๆ คืนได้ อันเนื่องมาจากบริษัทฯ จำเป็นที่จะต้องสำรองจ่ายค่าใช้จ่ายในส่วน
ของที่พักและตัวเครื่องบินไปก่อนหน้านี้แล้ว หากท่านสำรองที่นั่งน้อยกว่า 30 วัน ทางบริษัทฯ
เรียกเก็บยอดเต็มจำนวนทันที **หลังจากทำการจองแล้ว กรุณาเตรียมเอกสารสำหรับการเดินทางให้พร้อม เช่น หน้าพาสปอร์ตเพื่อออกตัวหรือคำขอพิเศษเพิ่มเติมต่างๆ ให้แก่พนักงาน**
ขาย และหากท่านชำระเงินเข้ามาไม่ว่าจะบางส่วนหรือทั้งหมด บริษัทฯ จะถือว่าท่านได้
ยอมรับเงื่อนไขที่ระบุไว้ทั้งหมดนี้แล้ว

จำนวนคนในการออกเดินทาง

ทางบริษัทขอสงวนสิทธิ์ในการเรียกเก็บเงินเพิ่มเติม ยกเลิกหรือเลื่อนการเดินทางหาก
มีผู้เดินทาง **น้อยกว่า 10 ท่าน** ซึ่งทำให้กรุ๊ปไม่สามารถออกเดินทางได้ โดยบริษัทฯ
จะแจ้งท่านล่วงหน้าอย่างน้อย 3-5 วัน ก่อนออกเดินทาง และหากไม่สามารถออก
เดินทางได้ ทางบริษัทฯ ยินดีที่จะคืนเงินทั้งหมดให้ท่านหรือจัดหาทัวร์อื่นให้ท่านหาก
ท่านต้องการ



การบริการดูแลเป็นพิเศษ

กรณีผู้เดินทางต้องการความช่วยเหลือเป็นพิเศษ อาทิเช่น **การใช้วีลแชร์ กรุณาแจ้งบริษัทฯ อย่าง**
น้อย 7 วันก่อนการเดินทาง มิฉะนั้นบริษัทฯ จะไม่สามารถจัดการล่วงหน้าได้ เนื่องจากการขอใช้วีล
แชร์ในสนามบินนั้น ต้องมีขั้นตอนในการจองล่วงหน้า และบางสายการบินอาจมีการเรียกเก็บค่าใช้จ่าย
ทั้งทางสนามบินในไทยและในต่างประเทศ ซึ่งผู้เดินทางสามารถสอบถามกับเจ้าหน้าที่ได้โดยตรงก่อน
ทำการจอง และหากในขณะของท่านมีผู้ต้องการดูแลพิเศษ เช่น ผู้ที่นั่งรถเข็น (Wheelchair), เด็ก, ผู้สูง
อายุและผู้ที่มีโรคประจำตัวหรือไม่สะดวกในการเดินทางท่องเที่ยวในระยะเวลานานกว่า 4 - 5 ชั่วโมง
ติดต่อกัน ท่านและครอบครัวต้องให้การดูแลสมาชิกภายในครอบครัวของท่านเอง เนื่องจากการเดินทาง
ทางเป็นหมู่คณะ หัวหน้าทัวร์มีความจำเป็นต้องดูแลคณะทัวร์ทั้งหมด



การถูกปฏิเสธในการเข้าหรือออกประเทศ

ในกรณีที่กองการตรวจคนเข้าเมืองปฏิเสธมิให้ท่านเดินทางเข้าหรือออกประเทศ ไม่ว่าจะเป็
ประเทศไทยหรือต่างประเทศก็ตาม บริษัทฯ ขอสงวนสิทธิ์ในการไม่คืนค่าทัวร์ไม่ว่าจะกรณีใดๆ
ก็ตาม ซึ่งการตรวจคนเข้าเมืองนั้นเป็นสิทธิ์ของเจ้าหน้าที่ของรัฐของประเทศนั้นๆ และขอแจ้งให้ผู้
เดินทางทราบว่าทางบริษัทฯและมัคคุเทศก์หรือหัวหน้าทัวร์ ไม่มีสิทธิ์ที่จะช่วยเหลือใดๆ ทั้งสิ้น
เพราะอำนาจการตัดสินใจเป็นของเจ้าหน้าที่ทางกองการตรวจคนเข้าเมืองโดยเด็ดขาด อนึ่ง
ทางบริษัทฯ มีจุดประสงค์ที่ทำการธุรกิจเพื่อการท่องเที่ยวเท่านั้น ไม่สนับสนุนให้ลูกค้าเดินทาง
เข้า-ออกประเทศอย่างผิดกฎหมาย และ **หนังสือเดินทางจะต้องมีอายุเหลือไม่น้อยกว่า 6 เดือน**
และมีหน้าแสดมปีไม่น้อยกว่า 5 หน้ากระดาษ



การงดเว้นการร่วมทริปบางรายการ

หากผู้เดินทางงดเว้นการร่วมทริปบางสถานที่ในรายการใด พร้อมคณะผู้เดินทางอื่น
ท่านจะไม่สามารถเรียกร้องค่าบริการใดๆ ได้ทั้งสิ้น บริษัทฯ จะถือว่าท่านประสงค์ที่จะ
สละสิทธิ์และไม่ร่วมเดินทางพร้อมคณะ

CANCELLED

PASSPORT



www.etravelway.com

VS080125

Page 20 of 23



@etravelway

@etravelway.fire

@etravelway.sky

Emergency call only : 0853642449

tour.bkk@etravelway.com

www.youtube.com/etravelway

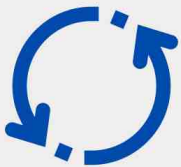




CANCELLED **เงื่อนไขการยกเลิกการจอง**

**ไม่สามารถยกเลิกการเดินทางได้
เนื่องจากเป็นราคาโปรโมชั่น**

CANCEL



(แต่สามารถเปลี่ยนชื่อผู้เดินทางได้ 21 วัน ก่อนการเดินทาง)

กรณีเจ็บป่วยกระทันหัน จนไม่สามารถเดินทางได้ ซึ่งจะต้องมีใบรับรองแพทย์จากโรงพยาบาลรับรอง ทางบริษัทจะทำการเลื่อนการเดินทางของท่านไปยังคณะต่อไป แต่ทั้งนี้ท่านต้องเสียค่าใช้จ่ายที่ไม่สามารถยกเลิกหรือเลื่อนการเดินทางได้ตามความเป็นจริง ในกรณีเจ็บป่วยกระทันหัน ล่วงหน้าเพียง 7 วันทำการ ทางบริษัท ขอสงวนสิทธิ์ในการคืนเงินทุกครั้ง

เงื่อนไขพิเศษเพิ่มเติมสำคัญ!!



• **เงื่อนไขการออกเดินทาง**

ในแต่ละเส้นทางจะมีการกำหนดผู้เดินทางขั้นต่ำของการออกเดินทาง โดยในทัวرنี **กำหนดให้มีผู้เดินทางขั้นต่ำ 10 ท่าน** หากมีผู้เดินทางไม่ถึงที่กำหนด บริษัทฯ ขอสงวนสิทธิ์ในการเพิ่มค่าทัวร์ หรือ เลื่อนการเดินทาง หรือ ยกเลิกการเดินทาง หากท่านมีไฟล์กบินภายในประเทศแต่มีได้แจ้งให้เราทราบล่วงหน้าก่อนทางบริษัทฯ จะไม่รับผิดชอบใดๆ ทั้งสิ้น ดังนั้นกรุณาสอบถามยืนยันการออกเดินทางก่อนจองไฟล์กบินภายในประเทศทุกครั้ง

• **การออกตัวโดยสารภายในประเทศ**

หากท่านมีความจำเป็นจะต้องซื้อตั๋วเครื่องบินภายในประเทศ เพื่อบินไปและกลับจากกรุงเทพฯ กรุณาสอบถามเที่ยวบินเพื่อยืนยันกับเจ้าหน้าที่ก่อนทำการจองและ **ขอแนะนำให้ท่านซื้อตั๋วเครื่องบินประเภทที่สามารถเลื่อนวันและเวลาเดินทางได้** อันเนื่องมาจากหากเกิดความผิดพลาดจากทางสายการบิน การสำเนาของสายการบิน การขยับเที่ยวบินรวมกัน ตารางการเดินทางมีการเปลี่ยนแปลง ซึ่ง สายการบินพิจารณาสถานการณ์แล้วพบว่าอยู่เหนือการควบคุมของทางสายการบิน หรือจะเป็นเหตุผลเชิงพาณิชย์ หรือเป็นเหตุผลด้านความปลอดภัย ดังนั้น เหตุผลด้านความปลอดภัย เหตุผลเหล่านี้ อยู่เหนือการควบคุมของบริษัทฯ บริษัทฯ ขอสงวนสิทธิ์ที่จะไม่รับผิดชอบและไม่คืนค่าใช้จ่ายใดๆ ทั้งสิ้น อนึ่ง บริษัทฯ จะยืนยันกรุ๊ปออกเดินทางประมาณ 3-5 วันก่อนเดินทาง หากไม่แน่ใจกรุณาสอบถามพนักงานขายโดยตรง



• **หากกรุ๊ปคอนเฟิร์มแล้วไม่สามารถเลื่อนการเดินทางได้**

• **หากกรุ๊ปคอนเฟิร์มแล้วไม่สามารถเลื่อนการเดินทางได้**

หากกรุ๊ปคอนเฟิร์มเดินทางแล้วนั้น ท่านจะไม่สามารถเลื่อนการเดินทางได้ ไม่ว่าจะเปิดเหตุการณ์ใดๆ ต่อท่านก็ตาม อันเนื่องมาจาก การคอนเฟิร์มของกรุ๊ปนั้นประกอบจากตัวเลขการจองการเดินทางของท่าน หากท่านถอนตัวออก ทำให้กรุ๊ปมีค่าใช้จ่ายเพิ่มขึ้น หรืออาจทำให้กรุ๊ปไม่สามารถออกเดินทางได้ ดังนั้น ทางบริษัทฯ ขอสงวนสิทธิ์มีอนุญาตให้เลื่อนวันเดินทางใดๆ ได้ทั้งสิ้นและเก็บค่าใช้จ่ายทั้งหมดตามจำนวนเงินของราคาทัวร์

• **การชำระเงินหมายถึงการยืนยันจำนวนผู้เดินทาง ไม่สามารถปรับเปลี่ยนได้**

การชำระเงินเข้ามานั้น หมายถึงท่านได้ยอมรับข้อเสนอลงทะเบียนและยืนยันจำนวนตามที่ท่านได้จองเข้ามา หากท่านชำระเงินเข้ามาแล้วจะไม่สามารถเปลี่ยนแปลงจำนวนของผู้เดินทางได้และหากมีความจำเป็นจะต้องเปลี่ยนแปลงท่านจะยินยอมให้ทางบริษัทฯ คิดค่าใช้จ่ายที่ทางบริษัทเสียหาย รวมถึงค่าเสียหายในการขาย อย่างน้อยที่สุดเท่าจำนวนเงินมัดจำ ทั้งนี้ทั้งนั้นให้เป็นไปตามเงื่อนไขของบริษัทฯ

บริษัทฯ จะไม่รับผิดชอบใดๆ ทั้งสิ้น หากเกิดกรณีความสำคัญจากสายการบิน, การยกเลิกบิน, การประท้วง, การนัดหยุดงาน, การก่อการจลาจล, ภัยธรรมชาติ, การนำสิ่งของผิดกฎหมาย ซึ่งอยู่นอกเหนือความรับผิดชอบของบริษัทฯ และ บริษัทฯ จะไม่รับผิดชอบใดๆ ทั้งสิ้น หากเกิดสิ่งของสูญหาย อันเนื่องเกิดจากความประมาทของท่าน, เกิดจากการโจรกรรม และ อุบัติเหตุจากความประมาทของนักท่องเที่ยว





ประกันภัยการเดินทางต่างประเทศ พลัส Global Travel Insurance Plus (GTIP)



หน่วย : บาท / Baht

จำนวนเงินความคุ้มครอง / Sum Insured

ความคุ้มครอง / Coverage	เดินทางทั่วโลก / WORLDWIDE PLUS				เดินทางในเอเชีย / ASIA PLUS			
	Basic*	Silver	Gold	Platinum	Basic*	Silver	Gold	Platinum
1. การประกันภัยอุบัติเหตุส่วนบุคคล อ.บ.1* / Personal Accident Benefit	2,000,000	2,000,000	3,000,000	5,000,000	1,000,000	2,000,000	3,000,000	5,000,000
2. ค่ารักษาพยาบาลจากอุบัติเหตุและสุขภาพ / Medical Expenses	2,000,000	2,000,000	3,000,000	5,000,000	2,000,000	2,000,000	3,000,000	5,000,000
2.1 การรักษาพยาบาลต่อเนื่องในประเทศไทย** / Follow-up treatment in Thailand	50,000	200,000	300,000	500,000	50,000	200,000	300,000	500,000
2.2 การรับการรักษาพยาบาลครั้งแรกในประเทศไทย*** / Medical treatment in Thailand	100,000	200,000	300,000	500,000	100,000	200,000	300,000	500,000
3. การเคลื่อนย้ายฉุกเฉินและการส่งศพกลับประเทศ / Evacuation and repatriation	2,000,000	2,000,000	3,000,000	5,000,000	2,000,000	2,000,000	3,000,000	5,000,000
4. การบริการความช่วยเหลือทางการแพทย์ฉุกเฉิน / Emergency Medical Assistance								
4.1 การเยี่ยมผู้เอาประกันภัยในต่างประเทศ / Compassionate visit	x	Actual Cost	Actual Cost	Actual Cost	x	Actual Cost	Actual Cost	Actual Cost
4.2 การส่งตัวผู้เยาว์กลับประเทศ / Return of minor	x	Actual Cost	Actual Cost	Actual Cost	x	Actual Cost	Actual Cost	Actual Cost
4.3 การค้นหา การช่วยชีวิต และการกู้ภัย / Search, rescue and recovery	250,000	250,000	250,000	250,000	250,000	250,000	250,000	250,000
5. การยกเลิกการเดินทาง / Trip cancellation	10,000	10,000	100,000	100,000	10,000	10,000	100,000	100,000
6. การลดจำนวนวันเดินทาง / Trip curtailment	x	x	100,000	100,000	x	x	100,000	100,000
7. ความสูญเสียหรือความเสียหายของสัมภาระในการเดินทาง / Loss or damage of personal baggage	10,000	10,000	50,000	50,000	10,000	10,000	50,000	50,000
8. การล่าช้าของการเดินทาง / Cover of delay								
8.1 การล่าช้าของระบบขนส่งมวลชน / Delays in means of public transport	x	2,000	10,000	20,000	x	2,000	10,000	20,000
8.2 การล่าช้าของสัมภาระ / Delayed collection of baggage	x	2,000	20,000	20,000	x	2,000	20,000	20,000
8.3 การจี้โดยสลัดอากาศ / Hijack	x	x	50,000	50,000	x	x	50,000	50,000
8.4 การพลาดต่อเที่ยวบิน / Missed connection - flight	x	2,000	10,000	20,000	x	2,000	10,000	20,000
9. การสูญหายของหนังสือเดินทาง / Loss of passport	x	x	5,000	5,000	x	x	5,000	5,000
10. ความรับผิดชอบต่อบุคคลภายนอก / Personal legal liability	x	1,000,000	2,000,000	5,000,000	x	1,000,000	2,000,000	5,000,000
11. ความรับผิดชอบส่วนแรกสำหรับรถเช่า / Rental car excess	x	x	10,000	20,000	x	x	10,000	20,000
12. ความคุ้มครองกีฬากอล์ฟ / Golf extension	x	x	x	20,000	x	x	x	20,000
13. เงินชดเชยรายได้ระหว่างรักษาตัวในโรงพยาบาลต่างประเทศ / Overseas hospitalization benefit	x	1,000 per day max 10,000	2,000 per day max 20,000	3,000 per day max 30,000	x	1,000 per day max 10,000	2,000 per day max 20,000	3,000 per day max 30,000

หมายเหตุ / Remark

*อ.บ. 1 หมายถึงการเสียชีวิต การสูญเสียอวัยวะ สายตา หรือทุพพลภาพถาวรสิ้นเชิงจากอุบัติเหตุ / Loss of life, dismemberment, loss of sight or total permanent disability.

ข้อ 2.1, *ข้อ 2.2 บริษัทจะจ่ายค่าใช้จ่ายสำหรับการรักษาพยาบาลที่เกิดขึ้นในระยะเวลา 7 วันแรกนับจากเดินทางกลับถึงประเทศไทย / 2.1, 2.2 The company shall pay such costs incurred within 7 days of the return to Thailand.



@etravelway

@etravelway.fire

@etravelway.sky

Emergency call only : 0853642449

tour.bkk@etravelway.com

www.youtube.com/etravelway

www.etravelway.com

VS080125

Page 22 of 23





ประกันภัยการเดินทางต่างประเทศ พลัส Global Travel Insurance Plus (GTIP)



จำนวนวันเดินทาง (วัน) Trip Duration (Days)	เบี้ยประกันภัย (บาท) / Premium (Baht)							
	เดินทางทั่วโลก / WORLDWIDE PLUS				เดินทางในเอเชีย / ASIA PLUS			
	Basic*	Silver	Gold	Platinum	Basic*	Silver	Gold	Platinum
แผนรายเที่ยว / Single - Trip								
1-4	300	334	600	990	200	290	470	688
5-6	350	450	715	1,290	240	300	595	999
7-8	370	500	990	1,772	280	427	690	1,300
9-10	399	600	1,230	1,996	340	597	850	1,600
11-15	600	790	1,590	2,750	450	767	1,150	2,150
16-22	849	1,275	2,210	3,370	524	937	1,650	2,795
23-31	999	1,600	2,680	3,993	628	1,108	2,030	3,300
32-45	1,530	2,090	3,200	5,674	770	1,364	2,450	4,325
46-60	1,950	2,500	3,850	6,180	907	1,620	2,995	5,226
61-75	2,300	3,340	4,900	7,910	1,220	2,215	3,775	6,450
76-94	2,500	3,843	5,500	9,390	1,475	2,641	4,200	7,500
95-105	3,500	4,467	7,490	11,145	1,975	2,962	5,720	9,990
106-121	4,100	5,090	8,400	12,900	2,350	3,371	6,450	11,100
122-151	5,200	6,345	10,250	15,895	2,775	4,016	7,950	13,740
152-182	6,500	7,599	12,530	18,890	3,260	4,922	9,775	15,975
แผนรายปี เดินทางไม่จำกัดครั้ง แต่ครั้งไม่เกินจำนวนวันระบุ / Annual Multi - Trip, max length per trip as per plan selected								
Annual (max 31 days)	2,000	2,450	4,000	5,700	1,200	1,992	2,850	4,400
Annual (max 60 days)	2,500	3,120	4,800	7,400	1,600	2,591	3,700	6,400
Annual (max 90 days)	3,600	4,225	5,800	10,000	1,900	3,200	5,000	8,700
Annual (max 120 days)	5,750	6,427	9,000	13,990	2,650	4,038	7,100	12,210
Annual (max 365 days)	15,500	19,000	26,200	44,000	5,925	10,785	22,000	35,150

* เบี้ยประกันภัยข้างต้นสำหรับผู้ประกันภัยอายุไม่เกิน 75 ปี รวมภาษีอากรสนนฉบับแล้ว / Premium shown is for insured up to 75 yrs of age includes tax and stamp.
 * สำหรับผู้เอาประกันภัยที่มีอายุ 76 - 85 ปี เบี้ยประกันภัยคูณ 2 ได้รับความคุ้มครองแผนทั่วโลกเบสิคหรือเอเชียเบสิคเท่านั้น / For policyholders aged 76 - 85 years old, the insurance premium will be doubled for the Asia Basic plan or the Worldwide Basic Plan.

ความคุ้มครองพิเศษ / Special Coverages



คุ้มครองค่ารักษาสูงถึง
5 ล้าน
บาท

- คุ้มครองค่ารักษาพยาบาลจากอุบัติเหตุและเจ็บป่วย
- Covers medical expenses from injuries and illness up to 5,000,000 baht.



รักษาฟัน
16,000
บาท

- คุ้มครองค่ารักษาพยาบาลฟันเพื่อบรรเทาความเจ็บปวดที่ต่างประเทศ ได้ถึง 16,000 บาท
- Dental treatment cover for relief of pain up to 16,000 baht.



ไม่ต้อง
สำรองจ่าย
รักษาได้ทุก รพ.

- คุ้มครองค่ารักษาพยาบาลทั้ง IPD, OPD
- You don't have to advance money.
- Free choice of hospital.
- Covers medical expenses for inpatient and outpatient treatment.



คุ้มครอง
กีฬาเสี่ยงภัย

- คุ้มครองเฉพาะค่ารักษาพยาบาลการบาดเจ็บจากกีฬาเสี่ยงภัย เช่น ดำน้ำ เล่นสกี เจ็ทโบ๊ท บันจี้จัมพ์

- Coverage includes medical expenses for injuries from certain high-risk sports such as diving, skiing, or bungee jumping.

คุ้มครอง อายุสูงสุดถึง
85 ปี*



รับประกันภัยเฉพาะ
แผน Basic เท่านั้น

- Coverage up to the age of 85 years.*
Remark *76-85 years is eligible for insurance coverage only under the Basic Plan.

ช่วยเหลือ **24**
ฉุกเฉินทั่วโลก hrs.

- ศูนย์ให้ความช่วยเหลือฉุกเฉินทางการแพทย์และการเดินทางทั่วโลก
- +66 2 569 0230
- 24 hours. Worldwide emergency call center
- +66 2 569 0230



LINE @etravelway

LINE @etravelway.fire

LINE @etravelway.sky

Emergency call only : 0853642449

EMAIL tour.bkk@etravelway.com

YOUTUBE www.youtube.com/etravelway

WWW.etravelway.com

VS080125

Page 23 of 23

