



Delightful
คุนหมิง
ตงชวน ภูเขาหิมะเจียวจื่อ

CMU179
5วัน 4คืน

เข็ลอิน ร้าน POP MART ยอดฮิต!!

เดินทาง
14-18 ก.พ. 68 / 21-25 ก.พ. 68
07-11 มี.ค. 68 / 14-18 มี.ค. 68

China Eastern Airlines (MU)
น้ำหนักกระเป๋า 23 KG

ชิมสตรอว์เบอร์รีสดใหม่จากฟาร์ม

เริ่มต้นเพ็ชง

เมนูพิเศษ!!
สุกี้หัดอาหารกวางตุ้ง

15,888.-

สวรรค์บนดินอลังการ ภูเขาหิมะเจียวจื่อ
เมืองตงชวน ชมแผ่นดินสีแดง นั่งกระเช้าเขาซีซาน
สายน้ำกลางเมืองสวนน้ำตกคุนหมิง ตำนานกทอง
วัดหยวนหลง ฟาร์มสตรอว์เบอร์รี ซุปบึง Park 1903 ร้าน POPMART

FLIGHT:



BKK — KMG

KMG — BKK

เที่ยวบิน	เวลาออก	เวลาถึง
MU742	15.55	19.30

เที่ยวบิน	เวลาออก	เวลาถึง
MU741	13.20	14.55

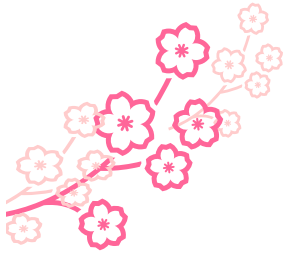


@etravelway
@etravelway.fire
@etravelway.sky

Emergency call only : 0853642449
tour.bkk@etravelway.com
www.youtube.com/etravelway

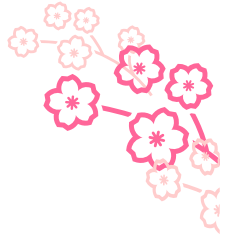
www.etravelway.com
VS281224
Page 1 of 11





CMU179 Delightful คุณหมิง ภูเขาหิมะเจี๋ยจื่อ ตงชวน 5วัน4คืน

สวรรค์บนดินอลังการ ภูเขาหิมะเจี๋ยจื่อ
เมืองตงชวน ชมแผ่นดินสีแดง ประตูมังกรคุณหมิงเขาซีซาน
สายน้ำกลางเมืองสวนน้ำตกคุณหมิง ท่าหนักทอง วัดหยวนทง ฟาร์มสตอร์วเบอร์รี่
ช้อปปิ้ง ถนนคนเดิน Park 1903 ร้าน POPMART



เมนูพิเศษ!! สุกี่เห็ดรสเด็ด, อาหารกวางตุ้ง

เดินทางโดยสายการบิน **China Eastern Airlines (MU)** น้ำหนักสัมภาระโหลดใต้ท้องเครื่อง **1 ใบ ไม่เกิน 23 Kg. / CARRY ON 7 Kg**

วันที่	โปรแกรมท่องเที่ยว	เช้า	เที่ยง	เย็น	โรงแรม
1	ท่าอากาศยานนานาชาติสุวรรณภูมิ - ท่าอากาศยานนานาชาติคุณหมิงฉางสู่ย - คุณหมิง MU742 BKK - KMG 15.55-19.30			🍴	FEI XING HOTEL หรือระดับใกล้เคียงกัน
2	สวนน้ำตกคุณหมิง - ท่าหนักทองจินเตี้ยน - เมืองตงชวน - ฟาร์มสตอร์วเบอร์รี่ - ชมแผ่นดินสีแดง - เมืองถ่านเตี้ยน	🍴	🍴	🍴	WANG TONG HOTEL หรือระดับใกล้เคียงกัน
3	ภูเขาหิมะเจี๋ยจื่อ (รวมค่ากระเช้าและรถอุทยาน) - คุณหมิง - สวนชู่หู หรือ เขาหยวนทง - ร้านบัวหิมะ	🍴	🍴	🍴	DYNASTY INTERNATIONAL HOTEL หรือระดับใกล้เคียงกัน
4	เขาซีซาน (รวมขึ้นกระเช้า+รถรางลง) - ร้านหยก - สวนสาธารณะโหลง+ชมถนนางนวล - ร้านผ้าไหม - PARK 1903 - ถนนคนเดินชุ่มประตูม้าทองและไถ่มรกด+POPMART	🍴	🍴	🍴	DYNASTY INTERNATIONAL HOTEL หรือระดับใกล้เคียงกัน
5	วัดหยวนทง - ท่าอากาศยานนานาชาติคุณหมิงฉางสู่ย - ท่าอากาศยานนานาชาติสุวรรณภูมิ MU741 KMG - BKK 13.20-14.55	🍴			

วันเดินทาง	ราคาผู้ใหญ่ (บาท)	ราคาเด็ก (บาท)	พักเดี่ยว/เดินทางท่านเดี่ยวเพิ่ม (บาท)	ที่นั่ง	หมายเหตุ
14-18 กุมภาพันธ์ 2568	16,888	(เด็ก INF อายุไม่เกิน 2 ปี ราคา 12,500 บาท)	4,000	25	
21-25 กุมภาพันธ์ 2568	16,888			25	
07-11 มีนาคม 2568	16,888			25	
14-18 มีนาคม 2568	15,888			25	



@etravelway

@etravelway.fire

@etravelway.sky

Emergency call only : 0853642449

tour.bkk@etravelway.com

www.youtube.com/etravelway

www.etravelway.com

VS281224

Page 2 of 11





วันที่หนึ่ง ท่าอากาศยานนานาชาติสุวรรณภูมิ – ท่าอากาศยานนานาชาติคุนหมิงฉางชู่ยี้ – คุนหมิง

🍽️ อาหาร เย็น

- 12.30 น. พร้อมกัน ณ ท่าอากาศยานนานาชาติสุวรรณภูมิ อาคารผู้โดยสารขาออกระหว่างประเทศ ชั้น 4 เคาน์เตอร์สายการบิน **China Eastern Airlines (MU)** โดยมีเจ้าหน้าที่บริษัทฯ คอยต้อนรับอำนวยความสะดวกด้านเอกสาร
- 15.55 น. เดินทางสู่ ท่าอากาศยานนานาชาติคุนหมิงฉางชู่ยี้ สาธารณรัฐประชาชนจีน โดยสายการบิน **China Eastern Airlines (MU)** เที่ยวบินที่ **MU742**
- 19.30 น. เดินทางถึง ท่าอากาศยานนานาชาติคุนหมิงฉางชู่ยี้ สาธารณรัฐประชาชนจีน นำท่านสู่ขั้นตอนการตรวจคนเข้าเมืองและศุลกากร *(เวลาท้องถิ่นที่สาธารณรัฐประชาชนจีนเร็วกว่าประเทศไทย 1 ชั่วโมง รบกวนปรับนาฬิกาของท่านเพื่อความสะดวกในการนัดหมาย)*
เดินทางสู่ คุนหมิง ซึ่งเป็นเมืองหลวงที่ใหญ่ที่สุดในมณฑลยูนนาน และได้ชื่อว่าเป็นเมืองแห่งฤดูใบไม้ผลิ ทำให้มีอากาศเย็นสบายตลอดทั้งปี จึงทำให้มีทัศนียภาพสวยงามมากมาย จนได้สมญานามว่า **“นครแห่งฤดูใบไม้ผลิ”**

เย็น 🍽️ รับประทานอาหารเย็น **(มื้อที่1)**
ที่พัก : FEI XING HOTEL หรือระดับใกล้เคียงกัน
(ชื่อโรงแรมที่ท่านพัก ทางบริษัทจะทำการแจ้งพร้อมในนัดหมาย 5-7 วัน ก่อนวันเดินทาง)

วันที่สอง สวนน้ำตกคุนหมิง – ตำหนักทองจินเตียน – เมืองตงชวน – ฟาร์มสตอร์วเบอร์รี่ – แผ่นดินสีแดง – เมืองถ่านเตียน

🍽️ อาหาร เช้า, เกียง, เย็น

เช้า 🍽️ รับประทานอาหารเช้า **(มื้อที่2)**
แลนด์มาร์คยิ่งใหญ่ใครจะพลาด! สวนน้ำตกคุนหมิง (Kunming Waterfall Park) จะไม่ตะลึงได้ยังไง ไฮไลท์เด็ดของที่นี่คือขนาดกว้างกว่า 400 เมตร และมีความสูงถึง 12.5 เมตร ต้องได้รูปเด็ดๆ แน่นนอนเพราะโลเคชั่นเวอร์ขนาดนี้!



ถ่ายภาพกับตำหนักทองจินเตียน (The Golden Temple Park Jindian park) ตั้งอยู่บนภูเขาหมิงฟ่งซาน สาเหตุที่ทำให้ตำหนักแห่งนี้ถูกเรียกว่า **“ตำหนักทอง”** เนื่องจากถูกสร้างขึ้นด้วยทองเหลืองทั้งหลัง มีน้ำหนักกว่า 380 ตัน ซึ่งถือได้ว่าเป็นสิ่งปลูกสร้างทองเหลืองที่ใหญ่ที่สุดของจีน ที่สำคัญยังเป็นสถานที่อันศักดิ์สิทธิ์ของชาวจีน



เกียง 🍽️ รับประทานอาหารเกียง **(มื้อที่3)**



@etravelway

@etravelway.fire

@etravelway.sky

Emergency call only : 0853642449

tour.bkk@etravelway.com

www.youtube.com/etravelway

www.etravelway.com

VS281224

Page 3 of 11





เดินทางสู่ เมืองตงชว่น (Dongchuan) หรือที่เรียกว่า **แผ่นดินสีแดง** เป็นทิวเขาสลับซับซ้อน ปลูกข้าวสาลีมันสำปะหลัง พืชผัก และดอกไม้บานาพันธุ์ ทำให้เกิดสีสันมากมายของดอกไม้ตัดกับดินสีแดง **เข้าชมฟาร์มสตอว์เบอร์รี่ (Strawberry Farm)** สตอว์เบอร์รี่ สีแดงสวย ผลใหญ่และมีรสชาติหวานมาก ให้ทุกท่านได้ถ่ายรูปกับต้นสตอว์เบอร์รี่เป็นที่ระลึกและชิมสตอว์เบอร์รี่ในฟาร์มเท่านั้น



****กรณีการออกผลมาหรือน้อย ของสตอว์เบอร์รี่ ขึ้นอยู่กับสภาพอากาศในแต่ละปี ทั้งนี้หากวันเดินทางไม่มีสตอว์เบอร์รี่หรือมีผลน้อย ทางบริษัทฯ ขอไม่คืนเงินทุกกรณี หากนำสตอว์เบอร์รี่ออกมาจากฟาร์มจะมีค่าใช้จ่ายเกิดขึ้น**

เมืองภูเขาเจ็ดสี **ชมแผ่นดินสีแดง** พื้นแผ่นดินที่เป็นเนื้อดินสีแดงเกิดจากการออกซิไดซ์ของธาตุเหล็ก และแร่ธาตุอื่นๆ ในเนื้อดิน จึงทำให้พื้นที่บริเวณนี้เป็นทัศนียภาพที่สวยงาม สีสันสดใส พืชผักที่ปลูกในบริเวณพื้นที่นี้ ทำให้เกิดภาพที่สวยงาม ตงชว่นได้รับยกย่องให้เป็นจุดที่มีภูมิทัศน์สวยงามที่สุดแห่งหนึ่งของจีน (**ปริมาณสีส้มของดอกไม้ พืชผักและหิมะมีมากหรือน้อยขึ้นอยู่กับสภาพอากาศในแต่ละปี**)



ออกเดินทางสู่เมืองถ่านเตียน (Chuan'dian) ที่มีขึ้นชื่อเรื่องความหลากหลายทางวัฒนธรรม เป็นประตูสู่ชนเผ่าต่างๆ และมีภูมิประเทศอันสวยงาม เดินทางเข้าสู่ที่พัก

เย็น

๑๐ รับประทานอาหารเย็น (มื้อที่4)

ที่พัก : WANG TONG HOTEL หรือระดับใกล้เคียงกัน



@etravelway

Emergency call only : 0853642449

www.etravelway.com

@etravelway.fire

tour.bkk@etravelway.com

VS281224

@etravelway.sky

www.youtube.com/etravelway

Page 4 of 11





(ชื่อโรงแรมที่ท่านพัก ทางบริษัทจะทำการแจ้งพร้อมใบนัดหมาย 5-7 วัน ก่อนวันเดินทาง)

วันที่สาม ภูเขาหิมะเจียวจื่อ (รวมค่ากระเช้าและรถอุทยาน) – คุณหมิง – สวนชู่ฮู่ หรือ เขายวนทง – ไร่บัวหิมะ

☀️ อาหาร เช้า, เกียง, เย็น

เช้า ☀️ รับประทานอาหารเช้า (มื้อที่5)
นั่งกระเช้าชมภูเขาหิมะเจียวจื่อ (JiaoZi Mountain) (ค่าตั๋วรวมค่ากระเช้าและรถอุทยาน) ภูเขาหิมะเจียวจื่อ ระดับความสูงกว่า 4,223 เมตรเหนือระดับน้ำทะเล ให้ท่านได้สัมผัสธรรมชาติที่สวยงามของเจียวจื่อ จากนั้นนำท่านนั่งรถอุทยานและเดินเท้าเดินไปตามทางเดินที่เตรียมไว้เพื่อขึ้นสู่ยอดเขา ระหว่างทางชมวิวที่สวยงาม หมอกคลุมเต็มหุบเขาวิวดวงข้างทางเป็นป่าสนสวยงามมาก ถ้าในฤดูหนาวบนภูเขาจะมีหิมะตกพร้อมๆ กับน้ำตกจะจับตัวแข็งเป็นรูปร่างที่สวยงาม สมควรแก่เวลานำท่านเดินทางลงจากเขา



(ปริมาณการตกของหิมะ ตกปริมาณมากหรือน้อย และการละลายของหิมะ ละลายไวกหรือละลายช้า ทั้งนี้ขึ้นอยู่กับสภาพอากาศในแต่ละปี)



****กรณีกระเช้าปิดหรือจำกัดการขึ้นกระเช้า/วัน เนื่องจากอากาศไม่เอื้ออำนวย รัฐบาลสั่งปิด รวมไปถึงเหตุขัดข้องอื่นๆ ทั้งนี้ทางบริษัทฯ จะขอชดเชยเปลี่ยนไป เล่นลานสกีในร่ม แทน โดยคำนึงถึงความปลอดภัยของลูกค้าเป็นหลักและไม่แจ้งให้ท่านทราบล่วงหน้าทุกกรณี**

เกียง ☀️ รับประทานอาหารเกียง (มื้อที่6)

เดินทางกลับคุณหมิง (Kunming) เป็นเมืองหลวงและเมืองที่ใหญ่ที่สุดของ มณฑลยูนนาน ล้อมรอบไปด้วยธรรมชาติที่สวยงาม อากาศที่อบอุ่นสบายตลอดทั้งปี

ในช่วงพีเรียดเดินทางเฉพาะเดือนกุมภาพันธ์ จะนำท่านเดินทาง เกี้ยวชมดอกไม้ที่ สวนชู่ฮู่ (Chuihu) ที่มีดอกทิวลิปหลากสีสันสดใสบานสะพรั่ง คอยชะโลมจิตใจให้รู้สึกผ่อนคลายแก่ผู้ที่ได้พบเห็น **และตั้งแต่พีเรียดเดินทางช่วง เดือนมีนาคม เปลี่ยนนำท่านเดินทาง** เกี้ยวชมเขายวนทงซาน หรือ สวนสาธารณะเขายวนทงซาน ซึ่งเป็นสถานที่สำหรับชมดอกซากุระที่มีขนาดใหญ่และสวยที่สุดในประเทศจีน และช่วงเดือนมีนาคม การมาสวนเพื่อชมดอกไม้ถือ



@etravelway

@etravelway.fire

@etravelway.sky

Emergency call only : 0853642449

tour.bkk@etravelway.com

www.youtube.com/etravelway

www.etravelway.com

VS281224

Page 5 of 11





ว่าเป็นประเพณีของชาวเมืองคุนหมิงไปแล้ว ภายในสวนแห่งนี้จะมีต้นซากุระกิ่งสายพันธุ์ญี่ปุ่นและสายพันธุ์ยูนาบันหลายพันต้น เมื่อถึงฤดูซากุระบานจะมีสีชมพู ในเนื้อที่นับหมื่นตารางเมตร อีกทั้งยังมีต้นไผ่ถึงจำนวนไม่น้อยที่จะบานไปพร้อมๆ กัน เหมาะแก่การถ่ายภาพความประทับใจ

(การบานและการร่วงโรย ของดอกซากุระและดอกทิวลิป ทั้งนี้ขึ้นอยู่กับสภาพอากาศในแต่ละปี)



แวะชมสรรพคุณเป็นเลิศ**ร้านบัวหิมะ** หรือ คริมเป่าชู่ถั่งหรือที่รู้จักกันดีในชื่อ **“ครีมบัวหิมะ”** รักษาแผลไฟไหม้พุพอง รักษาอาการบวมแดงบนผิวหนัง หรืออาการคันตามผิวหนัง แผลงกัดต๋อยเป็นยาสามัญประจำบ้าน

เย็น

๑๐ รับประทานอาหารเย็น (มื้อที่7)

ที่พัก : DYNASTY INTERNATIONAL HOTEL หรือระดับใกล้เคียงกัน

(ชื่อโรงแรมที่ท่านพัก ทางบริษัทจะทำการแจ้งพร้อมใบนัดหมาย 5-7 วัน ก่อนวันเดินทาง)

วันที่สี่

เขาชี้ซาน (รวมขึ้นกระเช้า+รถรางลง) – ร้านหยก – สวนสาธารณะโหลง+ชมถนนางนวล – ร้านผ้าไหม – PARK 1903 – ถนนคนเดินซุ่มประตูม้าทองและไถ่มรกด+POPMART

๑๐ อาหาร เช้า, เกียง, เย็น

เช้า

๑๐ รับประทานอาหารเช้า (มื้อที่8)

ประตูมังกรเมืองคุนหมิงเขาชี้ซาน (Xishan) (ค่าทัวร์รวมค่าขึ้นกระเช้า+รถราง**ขาลง**) สูงเหนือระดับน้ำทะเล 1,900 – 2,350 เมตร ทางขึ้นเขาเต็มไปด้วยวัดวาอารามหลายแห่ง เขาชี้ซานแห่งนี้คือ การมาลอด “ประตูมังกร” ที่ตั้งเด่นเป็นสง่าอยู่ริมหน้าผาบนเขาชี้ซาน เชื่อกันว่าประตูแห่งนี้เป็นประตูแห่งความสิริมงคล ถ้าผู้ใดได้เดินลอดผ่านประตูแห่งนี้จะประสบแต่ความสำเร็จโชคดี



LINE @etravelway

@etravelway.fire

@etravelway.sky

Emergency call only : 0853642449

tour.bkk@etravelway.com

www.youtube.com/etravelway

www.etravelway.com

VS281224

Page 6 of 11





****กรณีกระเช้าปิดหรือจำกัดการขึ้นกระเช้า/วัน เนื่องจากอากาศไม่เอื้ออำนวย รัฐบาลสั่งปิด รวมไปถึงเหตุขัดข้องอื่น ๆ ทั้งนี้ทางบริษัทฯ จะเปลี่ยนเป็นนั่งรถรางขึ้นแทนกระเช้า โดยไม่คืนค่าใช้จ่ายใดๆ ทั้งสิ้น และไม่แจ้งให้ท่านทราบล่วงหน้าทุกกรณี**

เที่ยง

๑๐ รับประทานอาหารเที่ยง (มือที่9)

เยี่ยมชมร้านหยก เพื่อเลือกซื้อหยกจีน มีผลิตภัณฑ์เกี่ยวกับหยกให้ท่านเลือกมากมาย เดินเล่นสวนสาธารณะโหลง เพลิดเพลินกับชมนกนางนวล ที่บินวนไปมาเหนือผิวน้ำและท้องฟ้า ทำให้เกิดวิวทิวทัศน์ที่สวยงาม (จำนวนของนกนางนวลมากหรือน้อยไม่สามารถกำหนดได้ ทั้งนี้ขึ้นอยู่กับแต่ละช่วงฤดูกาลการย้ายถิ่นฐานของนก)



แวะชมสินค้าร้านฟ้าใหม่จีน ผลิตภัณฑ์ฟ้าใหม่ชิ้นเยี่ยมและเลือกซื้อผลิตภัณฑ์ที่ทำจากไหม อิสระช้อปปิ้ง PARK 1903 ศูนย์การค้าขนาดใหญ่ที่บรรยากาศมาจากฝรั่งเศส ภายในนอกจากมีร้านอาหาร, คาเฟ่, ร้านเสื้อผ้า, ร้านเครื่องสำอาง นอกจากนี้ยังเป็นสวรรค์ของนักจุ่มหรือนักสะสม เพราะที่นี่มีร้าน POPMART ตุ๊กตาโมเดล หลากหลายท่าทางหรือ แก้วน้ำตุ๊กตาก็มี ที่สำคัญน่ารักมาก น่ารักไปหมด ใครจะอดใจไหว

Highlight! POPMART หรือ ART TOYS สวรรค์ของนักจุ่ม หัวใจของนักสะสม หากโชคดี จะเจอน้องตัวหยาบ





ข้อปึงถนนคนเดินหนานผิงหรือเป็นที่รู้จักกันในชื่อ
ซุ้มประตูม้าทองและโค่มรกต (Golden Horse and
Jade Cock Gate) ตั้งอยู่ตอนกลางของถนนจินปี้ลู่
ซึ่งเป็นถนนที่เก่าแก่ที่สุดของเมืองคุนหมิงในถนน
ย่านการค้าแห่งนี้ เป็นแหล่งเสื้อผ้าแบรนด์เนมทั้ง
ของจีนและต่างประเทศ รวมทั้งเครื่องประดับอัญ
มณีชั้นเยี่ยม ร้านเครื่องดื่ม ร้านอาหารพื้นเมือง และ
ร้านขายของที่ระลึก ฯลฯ นอกจากนี้ยังมีสิ่งอำนวยความสะดวก
ความสะดวกอื่นๆ อีกมากมาย



เย็น

๑๐. รับประทานอาหารเย็น (มื้อที่10)

ที่พัก : DYNASTY INTERNATIONAL HOTEL หรือระดับใกล้เคียงกัน

(ชื่อโรงแรมที่ท่านพัก ทางบริษัทฯ จะทำการแจ้งพร้อมใบนัดหมาย 5-7 วัน ก่อนวันเดินทาง)

วันที่ห้า

วัดหยวนทง - ทำอาภาศยานานาชาติคุนหมิงฉางสู่ย - ทำอาภาศยานานาชาติสุวรรณภูมิ

๑๐. อาหาร เช้า

เช้า

๑๐. รับประทานอาหารเช้า (มื้อที่11)

วัดใหญ่และเก่าแก่ที่สุดในเมืองคุนหมิงวัดหยวนทง(Yuantong
Temple) สร้างมาตั้งแต่สมัยราชวงศ์ถังมีอายุยาวนานประมาณ
1,200 กว่าปี แต่เคยเป็นศาลเจ้าแม่กวนอิมมาก่อนจึงมีรูปปั้นเจ้า
แม่กวนอิมองค์ใหญ่ ในปัจจุบันเป็นโบราณสถานเป็นที่ประดิษฐาน
พระบรมสารีริกธาตุของพระพุทธเจ้า

Highlight! ผู้คนส่วนใหญ่
นิยมมากราบไหว้ขอพรในด้าน
สุขภาพและการเงิน



เดินทางสู่ ทำอาภาศยานานาชาติคุนหมิงฉางสู่ย สาธารณรัฐประชาชนจีน

13.20 u. กลับสู่ ประเทศไทย โดยสายการบิน China Eastern Airlines (MU) เที่ยวบินที่ MU741

14.55 u. เดินทางถึง ทำอาภาศยานานาชาติสุวรรณภูมิ ประเทศไทย โดยสวัสดิภาพ

หมายเหตุ* โปรแกรมอาจมีการสลับวันหรือเปลี่ยนแปลงไปตามความเหมาะสมโดยไม่แจ้งให้ทราบล่วงหน้า
ขึ้นอยู่กับสถานการณ์ท้องถิ่น สถานที่ท่องเที่ยว เทศกาล หรือ สภาพอากาศท้องถิ่น ณ เวลานั้น
ทั้งนี้การเปลี่ยนทางบริษัทจะคำนึงถึงประโยชน์และความปลอดภัยของทุกท่านเป็นหลักสำคัญ



@etravelway

@etravelway.fire

@etravelway.sky

Emergency call only : 0853642449

tour.bkk@etravelway.com

www.youtube.com/etravelway

www.etravelway.com

VS281224

Page 8 of 11





การเที่ยวชมบริเวณเขตกึ่งน้ำร้อนสูง ซึ่งมีอากาศเบาบางมีความกดอากาศต่ำ มีผลทำให้ร่างกายรับออกซิเจนได้น้อยกว่าปกติ อาจส่งผลให้เกิดอาการแพ้พื้นที่สูงได้ ข้อเสนอแนะ อาการนี้สามารถเกิดขึ้นได้กับทุกเพศทุกวัย ควรซื้อประกันสุขภาพที่คุ้มครองเพียงพอสำหรับค่ารักษาพยาบาลและค่าใช้จ่ายอื่นๆ ที่เกี่ยวข้อง หรืออาจพบแพทย์เพื่อประเมินความพร้อมก่อนเดินทาง หากไม่ได้รับคำแนะนำเรื่องสุขภาพ หลายกรณีมีอันตรายถึงชีวิต

****ประกันการเดินทางของบริษัท จัดทำให้เป็นประกันอุบัติเหตุในการเดินทางเท่านั้น ไม่รวมประกันสุขภาพและโรคประจำตัว หากผู้เดินทางต้องการซื้อประกันสุขภาพเพิ่ม กรุณาสอบถามเจ้าหน้าที่ หรือ หัวหน้าทัวร์ หรือ บริษัทประกันชั้นนำทั่วไปก่อนการเดินทางก่อนการเดินทาง**

เงื่อนไขการให้บริการ

- ▶ การเดินทางครั้งนี้จะต้องมีจำนวน 15 ท่านขึ้นไป กรณีไม่ถึงจำนวนดังกล่าว
 - จะส่งจอยน์ทัวร์กับบริษัทที่มีโปรแกรมใกล้เคียงกัน
 - หรือเลื่อน หรือยกเลิกการเดินทาง **โดยทางบริษัทฯ จะทำการแจ้งให้ท่านทราบล่วงหน้าก่อนการเดินทาง 15 วัน**
 - หรือขอสงวนสิทธิ์ในการปรับราคาค่าบริการเพิ่ม (ในกรณีที่ผู้เดินทางไม่ถึง 15 ท่าน และท่านยังประสงค์เดินทางต่อ) โดยทางบริษัทจะทำการแจ้งให้ท่านทราบก่อนล่วงหน้า
 - ▶ ในกรณีที่ลูกค้าต้องออกตัวโดยสารภายในประเทศ กรุณาติดต่อเจ้าหน้าที่ของบริษัทฯ ก่อนทุกครั้ง มิฉะนั้นทางบริษัทจะไม่รับผิดชอบใดๆ ทั้งสิ้น
 - ▶ การจองทัวร์และชำระค่าบริการ
 - กรุณาชำระค่ามัดจำ **ท่านละ 8,000 บาท**
 - ค่าทัวร์ส่วนที่เหลือชำระ 15-20 วันก่อนออกเดินทาง กรณีบริษัทฯ ต้องออกตัวหรือวีซ่าออกใกล้วันเดินทางท่านจำเป็นต้องชำระค่าทัวร์ส่วนที่เหลือตามที่บริษัทกำหนดแจ้งเท่านั้น
- **สำคัญ** สำเนาหน้าพาสปอร์ตผู้เดินทาง (จะต้องมีอายุเหลือมากกว่า 6 เดือน ก่อนหมดอายุนับจากวันเดินทางไป-กลับและจำนวนหน้าหนังสือเดินทางต้องเหลือว่างสำหรับติดวีซ่าไม่ต่ำกว่า 3 หน้า) **กรุณาตรวจสอบก่อนส่งให้บริษัทมิฉะนั้นทางบริษัทจะไม่รับผิดชอบกรณีพาสปอร์ตหมดอายุ ** กรุณาส่งพร้อมหลักฐานการโอนเงินมัดจำ**

เงื่อนไขการยกเลิก

- ยกเลิกก่อนการเดินทางตั้งแต่ 30 วันขึ้นไป คืนเงินค่าทัวร์โดยหักค่าใช้จ่ายที่เกิดขึ้นจริง
 - ยกเลิกก่อนการเดินทาง 15-29 วัน ยึดเงิน 50% จากยอดที่ลูกค้าชำระมา และเก็บค่าใช้จ่ายที่เกิดขึ้นจริง(ถ้ามี)
 - ยกเลิกก่อนการเดินทางน้อยกว่า 15 วัน ขอสงวนสิทธิ์ยึดเงินเต็มจำนวน
- *กรณีมีเหตุยกเลิกทัวร์ โดยไม่ใช่ความผิดของบริษัททัวร์ คืนเงินค่าทัวร์โดยหักค่าใช้จ่ายที่เกิดขึ้นจริง(ถ้ามี)
*ค่าใช้จ่ายที่เกิดขึ้นจริง เช่น ค่ามัดจำตัวเครื่องบิน โรงแรม ค่าวีซ่า และค่าใช้จ่ายจำเป็นอื่นๆ

กรณีจองทัวร์วันหยุดเทศกาล วันหยุดนักษัตฤกษ์ วันหยุดยาวต่อเนื่อง หากได้มีการแจ้งยกเลิกทัวร์ ทางบริษัทฯ ขอสงวนสิทธิ์เก็บค่าทัวร์ทั้งหมด โดยไม่มีเงื่อนไขใดๆ ทั้งสิ้น





อัตราค่าบริการนี้ รวม

(บริษัท ดำเนินการให้ กรณียกเลิกทั้งหมด หรืออย่างใดอย่างหนึ่ง ไม่สามารถคืนเป็นเงินหรือการบริการอื่นๆ ได้)

1. ค่าตัวโดยสารเครื่องบินไป-กลับ ชั้นประหยัดพร้อมค่าภาษีสนามบินทุกแห่งตามรายการทัวร์ข้างต้น **(ตัวกรุ๊ปไม่สามารถ Upgrade ที่นั่ง ได้ และต้องเดินทางไป-กลับพร้อมตัวกรุ๊ปเท่านั้นไม่สามารถเลื่อนวันได้)**
2. ค่าที่พักห้องละ 2-3 ท่าน ตามโรงแรมที่ระบุไว้ในรายการหรือ ระดับใกล้เคียงกัน

กรณีพัก 3 ท่าน ถ้าวันที่เข้าพักห้องโรงแรมไม่มีห้อง TRP (3 ท่าน) จำเป็นต้องแยกพัก 2 ห้อง(มีค่าใช้จ่ายพักเดี่ยวเพิ่ม) กรณีห้อง TWIN BED (เตียงเดี่ยว 2 เตียง) ซึ่งโรงแรมไม่มีหรือเต็ม ทางบริษัทขอปรับเป็นห้อง DOUBLE BED แทน โดยมีต้องแจ้งให้ทราบล่วงหน้า หรือ หากต้องการห้องพักแบบ DOUBLE BED (1 เตียงใหญ่) ซึ่งโรงแรมไม่มีหรือเต็ม ทางบริษัทขอปรับเป็นห้อง TWIN BED แทน โดยมีต้องแจ้งให้ทราบล่วงหน้า

3. ค่าอาหาร ค่าเข้าชม และ ค่ายานพาหนะทุกชนิด ตามที่ระบุไว้ในรายการทัวร์ข้างต้น เจ้าหน้าที่บริษัทฯ คอยอำนวยความสะดวกตลอดการเดินทาง
4. เจ้าหน้าที่บริษัทฯ คอยอำนวยความสะดวกตลอดทาง
5. ค่าน้ำหนักกระเป๋าสายการบิน **China Eastern Airlines (MU) น้ำหนักสัมภาระ-โหลดใต้ท้องเครื่อง 1 ใบ ไม่เกิน 23 Kg. / CARRY ON 7 Kg** และค่าประกันวินาศภัยเครื่องบินตามเงื่อนไขของแต่ละสายการบินที่มีการเรียกเก็บ กรณีน้ำหนักกระเป๋าสัมภาระเกินกำหนด ผู้โดยสารต้องชำระค่าน้ำหนักเกินตามที่สายการบินเรียกเก็บ
6. ค่าประกันอุบัติเหตุตามกรมธรรม์วงเงิน 1,000,000 บาท ค่ารักษาพยาบาล ตามเงื่อนไขของบริษัทฯ ประกันภัยที่บริษัททำไว้ ทั้งนี้ย่อมอยู่ในข้อจำกัดที่มีการตกลงไว้กับบริษัทประกันชีวิต ทุกกรณี ต้องมีใบเสร็จและเอกสารรับรองทางการแพทย์ จากหน่วยงานที่เกี่ยวข้อง เงื่อนไขนี้ไม่คุ้มครองโรคประจำตัว การสูญเสียทรัพย์สินส่วนตัวของผู้เดินทาง และไม่รวมประกันสุขภาพ ท่านสามารถสั่งซื้อประกันสุขภาพเพิ่มได้จากบริษัทประกันทั่วไป
7. ค่าภาษีสนามบิน และค่าภาษีน้ำมันตามรายการทัวร์
8. ค่ารถปรับอากาศนำเที่ยวตามระบุไว้ในรายการ พร้อมคนขับรถ (กฎหมายไม่อนุญาตให้คนขับรถเกิน 12 ชม./วัน
9. รวมภาษีมูลค่าเพิ่ม 7% และภาษีหัก ณ ที่จ่าย 3% (ค่าบริการเท่านั้น)

อัตราค่าบริการนี้ ไม่รวม

1. ค่าทำหนังสือเดินทางไทย และเอกสารต่างตัวต่างๆ
2. ค่าใช้จ่ายอื่นๆ ที่นอกเหนือจากรายการระบุ อาทิเช่น ค่าอาหาร เครื่องดื่ม ค่าช้อปปิ้ง ค่าโทรศัพท์ เป็นต้น
3. ค่าภาษีทุกรายการคิดจากยอดบริการ, ค่าภาษีเดินทาง (ถ้ามีการเรียกเก็บ)
4. ค่าภาษีน้ำมันที่สายการบินเรียกเก็บเพิ่มหลังจากทางบริษัทฯ ได้ออกตัวเครื่องบิน และได้ทำการขายโปรแกรมไปแล้ว
5. ค่าพนักงานยกกระเป๋าที่โรงแรม
6. ค่าวีซ่าเดี่ยว(กรณีถ้ามี)
7. ขออนุญาตเก็บค่าทิปไกด์วันแรก ณ สนามบิน ค่าทิปไกด์ คนขับรถ **ท่านละ 1,800 บาท / ท่าน**





หมายเหตุ

กรุณาอ่านศึกษารายละเอียดทั้งหมดก่อนทำการจอง เพื่อความถูกต้องและความเข้าใจตรงกันระหว่างท่านลูกค้าและบริษัทฯ และเมื่อท่านตกลงชำระเงินมัดจำหรือค่าทัวร์ทั้งหมดกับทางบริษัทฯ แล้ว ทางบริษัทฯ จะถือว่าท่านได้ยอมรับเงื่อนไขข้อตกลงต่างๆ ทั้งหมด

1. บริษัทฯ ขอสงวนสิทธิ์ที่จะเลื่อนการเดินทางหรือปรับราคาค่าบริการขึ้นในกรณีที่มีผู้ร่วมคณะไม่ถึง 15 ท่าน
2. ค่าทัวร์สำหรับคนไทยที่ถือพาสปอร์ตไทย (ปกเล่มสีเลือดหมู) เท่านั้น
3. ขอสงวนสิทธิ์การเก็บค่าน้ำมันและภาษีสนามบินทุกแห่งเพิ่ม หากสายการบินมีการปรับขึ้นก่อนวันเดินทาง
4. บริษัทฯ ขอสงวนสิทธิ์ในการเปลี่ยนเที่ยวบิน โดยมีต้องแจ้งให้ทราบล่วงหน้าเนื่องจากสาเหตุต่างๆ
5. บริษัทฯ จะไม่รับผิดชอบใดๆ ทั้งสิ้น หากเกิดกรณีความล่าช้าจากสายการบิน, การยกเลิกบิน, การประท้วง, การนัดหยุดงาน การก่อการจลาจล, ภัยธรรมชาติ, การนำสิ่งของผิดกฎหมาย ซึ่งอยู่นอกเหนือความรับผิดชอบของบริษัทฯ
6. บริษัทฯ จะไม่รับผิดชอบใดๆ ทั้งสิ้น หากเกิดสิ่งของสูญหาย อันเนื่องเกิดจากความประมาทของท่าน, เกิดจากการโจรกรรม และ อุบัติเหตุจากความประมาทของนักท่องเที่ยวเอง
7. เมื่อท่านตกลงชำระเงินมัดจำหรือค่าทัวร์ทั้งหมดกับทางบริษัทฯ แล้วทางบริษัทฯ จะถือว่าท่านได้ยอมรับเงื่อนไขข้อตกลงต่างๆ ทั้งหมด
8. รายการนี้เป็นเพียงข้อเสนอที่ต้องได้รับการยืนยันจากบริษัทฯ อีกครั้งหนึ่ง หลังจากได้สำรองโรงแรมที่พักในต่างประเทศเรียบร้อยแล้ว โดยโรงแรมจัดในระดับใกล้เคียงกัน ซึ่งอาจจะปรับเปลี่ยนตามที่ระบุในโปรแกรม
9. การจัดการเรื่องห้องพัก เป็นสิทธิ์ของโรงแรมในการจัดห้องให้กับกรุ๊ปที่เข้าพัก โดยมีห้องพักสำหรับผู้สูบบุหรี่ / ปลอดบุหรี่ได้ โดยอาจจะขอเปลี่ยนห้องได้ตามความประสงค์ของผู้ที่พัก ทั้งนี้ขึ้นอยู่กับความพร้อมให้บริการของโรงแรม ไม่สามารถรับประกันได้
10. กรณีผู้เดินทางต้องการความช่วยเหลือเป็นพิเศษ อาทิเช่น **ใช้วีลแชร์ กรุณาแจ้งบริษัทฯ อย่างน้อย 14 วัน ก่อนการเดินทาง** มิฉะนั้น บริษัทฯ ไม่สามารถจัดการได้ล่วงหน้าได้
11. มัคคุเทศก์ พนักงานและตัวแทนของผู้จัด ไม่มีสิทธิ์ในการให้คำสัญญาใดๆ ทั้งสิ้นแทนผู้จัด นอกจากนี้เอกสารลงนามโดยผู้มีอำนาจของผู้จัดกำกับเท่านั้น
12. ผู้จัดจะไม่รับผิดชอบและไม่สามารถคืนค่าใช้จ่ายต่างๆ ได้เนื่องจากการเป็นการเหมาะสมกับตัวแทนต่างๆ ในกรณีที่ผู้เดินทางไม่ผ่านการพิจารณาในการตรวจคนเข้าเมือง-ออกเมือง ไม่ว่าจะเป็นกองตรวจคนเข้าเมืองหรือกรมแรงงานของทุกประเทศ ในรายการท่องเที่ยว อันเนื่องมาจากการกระทำที่ส่อไปในทางผิดกฎหมาย การหลบหนี เข้าออกเมือง เอกสารเดินทางไม่ถูกต้อง หรือ การถูกปฏิเสธในกรณีอื่นๆ

