



The beauty of.....
จิวจ้ายโกว หองหลง
เชิงดู บังรถไฟความเร็วสูง

CFD169
6วัน 4คืน

นั่งรถไฟความเร็วสูง

เช็กร้าน POP MART ยอดฮิต!!

เดินทาง
กุมภาพันธ์-พฤษภาคม 2568
สายการบิน Thai AirAsia (FD)
น้ำหนักกระเป๋า 20 KG

เมนูพิเศษ!
สุกี้ยี่มาล่า

เริ่มต้นเพียง **18,888.-**

มาครั้งเดียวเที่ยว 2 อุทยาน... จิวจ้ายโกว หองหลง
ชื่นชมเมืองโบราณชงพาน ทะเลสาบเต๋อซี วัดต้าฉือ
หมีแพนด้าเซลฟี่ซิมป์บิง ถนนไถ่กุหล่ำ ถนนคนเดินซุนซี
แพนด้ายักษ์ปิ่นตึก IFS+POPMART

FLIGHT:



| เที่ยวบิน | เวลาออก | เวลาถึง |
|-----------|---------|---------|
| FD562 | 21.50 | 02.00 |

| เที่ยวบิน | เวลาออก | เวลาถึง |
|-----------|---------|---------|
| FD563 | 02.50 | 05.00 |



LINE @etravelway
@etravelway.fire
@etravelway.sky

Emergency call only : 0853642449
tour.bkk@etravelway.com
www.youtube.com/etravelway

www.etravelway.com
VS230125
Page 1 of 11





CFD169 The beauty of.... จิวจ้ายโกว หวงหลง เจิงตุ นิ่งรถไฟความเร็วสูง 6วัน4คืน

มาครั้งเดียวเที่ยว 2 อุทยาน... จิวจ้ายโกว หวงหลง
ชื่นชมเมืองโบราณชงพาน ทะเลสาบเต๋อซี วัดต้าจิว หมี่แพนต้าเซลฟี่
ช้อปปิ้ง ถนนไ่กู่หลี่ ถนนคนเดินซุนซี แพนด้ายักษ์ป็นตึก IFS+POPMART

เมนูพิเศษ!! สุกี่หม่าล่า

เดินทางโดยสายการบิน THAI AIR ASIA (FD) นำหนักสัมภาระโหลดใต้ท้องเครื่อง 20 Kg. / CARRY ON 7 Kg

| วันที่ | โปรแกรมท่องเที่ยว | เช้า | เที่ยง | เย็น | โรงแรม |
|--------|---|------|--------|------|---|
| 1 | ท่าอากาศยานนานาชาติดอนเมือง FD562 DMK-TFU 21.50-02.00 | | | | |
| 2 | ท่าอากาศยานนานาชาติเจิงตุเทียนฟู่ - นครเจิงตุ - เข้า สู่ที่พัก - นิ่งรถไฟความเร็วสูง - เมืองโบราณชงพาน - อุทยานแห่งชาติหวงหลง (ไม่รวมกระเช้าและรถกอล์ฟ) - จิวจ้ายโกว | 🍴 | 🍴 | 🍴 | JIU DING INT HOTEL หรือระดับใกล้เคียงกัน และ COURTYARD BY MARRIOTT HOTEL หรือระดับใกล้เคียงกัน |
| 3 | จิวจ้ายโกว - อุทยานแห่งชาติจิวจ้ายโกว (รวมรถประจำ ทางอุทยาน) - เมืองชว่นจู่ซื่อ | 🍴 | 🍴 | 🍴 | WASSIM HOTEL หรือระดับใกล้เคียงกัน |
| 4 | เมืองชว่นจู่ซื่อ - ร้านหยก - ทะเลสาบเต๋อซี - เมืองตุ เจียงเอี้ยน - ร้านยา - จตุรัสหย่างเทียนวู - หมี่แพนต้า เซลฟี่ - นครเจิงตุ | 🍴 | 🍴 | 🍴 | RIGHTWAY HOTEL หรือระดับใกล้เคียงกัน |
| 5 | นครเจิงตุ - ร้านผ้าไหม - ร้านหมอนโอโซน - ถนนคนเดิน ไ่กู่หลี่ +วัดต้าจิว -ถนนคนเดินซุนซี - แพนด้ายักษ์+ตึก IFS+ POP MART-ท่าอากาศยานนานาชาติเจิงตุเทียนฟู่ | 🍴 | 🍴 | | |
| 6 | ท่าอากาศยานนานาชาติเจิงตุเทียนฟู่ - ท่าอากาศยาน นานาชาติดอนเมือง FD563 TFU-DMK 02.50-05.00 | | | | |





| วันเดินทาง | ราคาผู้ใหญ่ (บาท) | ราคาเด็ก (บาท) | พักเดี่ยว/เดินทางท่านเดียว เพิ่ม (บาท) | ที่นั่ง | หมายเหตุ |
|-------------------------------|-------------------|---|--|---------|----------|
| 20-25 กุมภาพันธ์ 2568 | 18,888 | ไม่มีราคาเด็ก (เด็ก INF อายุไม่เกิน 2 ปี ราคา 5,500 บาท) | 5,500 | 20 | |
| 06-11 มีนาคม 2568 | 18,888 | | | 20 | |
| 13-18 มีนาคม 2568 | 18,888 | | | 20 | |
| 20-25 มีนาคม 2568 | 18,888 | | | 20 | |
| 27 มีนาคม – 01 เมษายน 2568 | 19,888 | | | 20 | |
| 03-08 เมษายน 2568 | 21,888 | | | 20 | |
| 11-16 เมษายน 2568 | 25,888 | | | 20 | |
| 24-29 เมษายน 2568 | 20,888 | | | 20 | |
| 30 พฤษภาคม – 04 มิถุนายน 2568 | 21,888 | | | 20 | |

วันที่หนึ่ง ทำอากาศยานนานาชาติดอนเมือง

- 19.00 น. พร้อมกัน ณ ทำอากาศยานนานาชาติดอนเมือง อาคารผู้โดยสารขาออกระหว่างประเทศ ชั้น 3 เคาน์เตอร์สายการบิน THAI AIR ASIA (FD) โดยมีเจ้าหน้าที่บริษัทฯ คอยต้อนรับอำนวยความสะดวกด้านเอกสาร
- 21.50น. นำท่านเดินทางสู่ นครเจียงตู โดยสายการบิน THAI AIR ASIA (FD) เที่ยวบินที่ FD562

วันที่สอง ทำอากาศยานนานาชาติเจียงตูเทียนฟู่ – นครเจียงตู – เข้าสู่ที่พัก – นั่งรถไฟความเร็วสูง – เมืองโบราณชงพาน – อุทยานแห่งชาติหวงหลง (ไม่รวมกระเช้าและรถกอล์ฟ) – จิวจ้ายโกว 🍷 อาหาร เช้า, เกียง, เย็น

- 02.00 น. เดินทางถึงทำอากาศยานนานาชาติเจียงตูเทียนฟู่ สาธารณรัฐประชาชนจีน สู่ขั้นตอนการตรวจคนเข้าเมืองและศุลกากร (เวลาท้องถิ่นประเทศจีนเร็วกว่าประเทศไทย 1 ชั่วโมง กรุณาปรับเวลาของท่านเพื่อความสะดวกในการนัดหมาย) นครเจียงตู (Chengdu) มีสภาพภูมิอากาศที่เหมาะสมต่อการประกอบอาชีพเกษตรกรรม ยังเป็นศูนย์กลางของการเดินทางทั้งทางอากาศและทางรถไฟรวมไปถึงการเป็นศูนย์กลางทางด้านเศรษฐกิจ
- นำทุกท่านเข้าสู่ที่พักเพื่อพักผ่อนตามอัธยาศัย
- ที่พัก : JIU DING INT HOTEL หรือระดับใกล้เคียงกัน
- (ชื่อโรงแรมที่ท่านพัก ทางบริษัทจะทำการแจ้งพร้อมใบนัดหมาย 5-7 วัน ก่อนวันเดินทาง)

เช้า 🍷 รับประทานอาหารเช้า ณ ห้องอาหารโรงแรม (เมื่อที่) หรือ บริการอาหารเช้าแบบ SET BOX กรณีห้องอาหารโรงแรมเปิดช้า

นำท่านเปิดประสบการณ์นั่งรถไฟความเร็วสูง (*กรณีการขึ้นรถไฟความเร็วสูง อาจมีการเปลี่ยนแปลงรอบเวลาการเดินทาง ให้เหมาะสมกับโปรแกรมและขึ้นขาไปหรือขากลับ เพียงรอบใดรอบหนึ่งเท่านั้น ทั้งนี้ขึ้นอยู่กับสภาพอากาศหรือเหตุการณ์อื่นๆ โดยทางบริษัทฯ ไม่แจ้งให้ทราบล่วงหน้ากรณี)



@etravelway

@etravelway.fire

@etravelway.sky

Emergency call only : 0853642449

tour.bkk@etravelway.com

www.youtube.com/etravelway

www.etravelway.com

VS230125

Page 3 of 11





เที่ยวชม เมืองโบราณซงพาน (Songpan ancient Town) อยู่ติดชายแดนจีน – ทิเบต ที่นี้ใช้เป็นพื้นที่จัดแสดงวิถีชีวิตเกี่ยวกับชาวฮั่น ที่นิยมนำสิ่งของเช่น ใบชา ผ้าแพร และอื่นๆ มาแลกเปลี่ยนเป็น ม้า แกะ และหนังสัตว์กับชาวทิเบต จุดเด่นคือการแสดงรูปปั้นของเจ้าเหวินเจิน กับกษัตริย์ซงเซินกัมโป แห่งทิเบต



เที่ยง ๑๐ รับประทานอาหารเที่ยง (มื้อที่2)

แหล่งมรดกโลกทางธรรมชาติ อุทยานแห่งชาติหวงหลง (ค่าทัวร์ไม่รวมค่ากระเช้าและรถกอล์ฟ) ชมความงามของอุทยานที่มีลำธารน้ำไหลมาจากยอดเขาที่ถูกปกคลุมด้วยหิมะตลอดทั้งปี ซึ่งเป็นสายน้ำที่มีส่วนผสมของหินปูน เมื่อไหลลงสู่ที่ราบก่อเกิดเป็นแอ่งน้ำขนาดใหญ่น้อยๆ ทำให้หินปูนตกตะกอนเกาะตัวกันเป็นแอ่งเล็กใหญ่มากมาย น้ำใสเรียบเหมือนกระจกที่สะท้อนภาพท้องฟ้า ภูเขาและต้นไม้



หมายเหตุ

****การท่องเที่ยวภายในอุทยานไคตี้ก๊องถิ้นและหัวหน้าทัวริจะนำท่านท่องเที่ยวในจุดต่างๆ ของอุทยาน อาจจะไปไม่ครบทุกจุดที่ระบุในรายการหรือไม่ใช่จุดที่ระบุในรายการ ทั้งนี้ขึ้นอยู่กับการใช้เวลาในแต่ละสถานที่และสภาพอากาศในวันนั้นๆ**

****หากคณะไม่สามารถเดินทางเข้าชมอุทยานหวงหลงได้ เนื่องจากสภาพอากาศหรือเหตุผลใดๆ ก็ตาม ทางบริษัทฯ ขอสงวนไม่ต้องแจ้งให้ทราบล่วงหน้าและไม่มีการคืนค่าธรรมเนียมใดๆ ทั้งสิ้น ****

เดินทางสู่ เมืองจิวจ้ายโกว ระหว่างทางท่านจะได้ชมความสวยงามที่ธรรมชาติได้รังสรรค์ขึ้นมา ทั้งภูเขาหิมะ หน้าผาสูงชัน แม่น้ำที่คดเคี้ยว ใบไม้เปลี่ยนสี หากยังเข้าใกล้จิวจ้ายโกวมากเท่าไร ก็ยังเห็นใบไม้ จิวจ้ายโกว จึงได้รับการเคารพจากชาวทิเบตว่าเป็นขุนเขาราน้ำอันศักดิ์สิทธิ์



@etravelway

@etravelway.fire

@etravelway.sky

Emergency call only : 0853642449

tour.bkk@etravelway.com

www.youtube.com/etravelway

www.etravelway.com

VS230125

Page 4 of 11



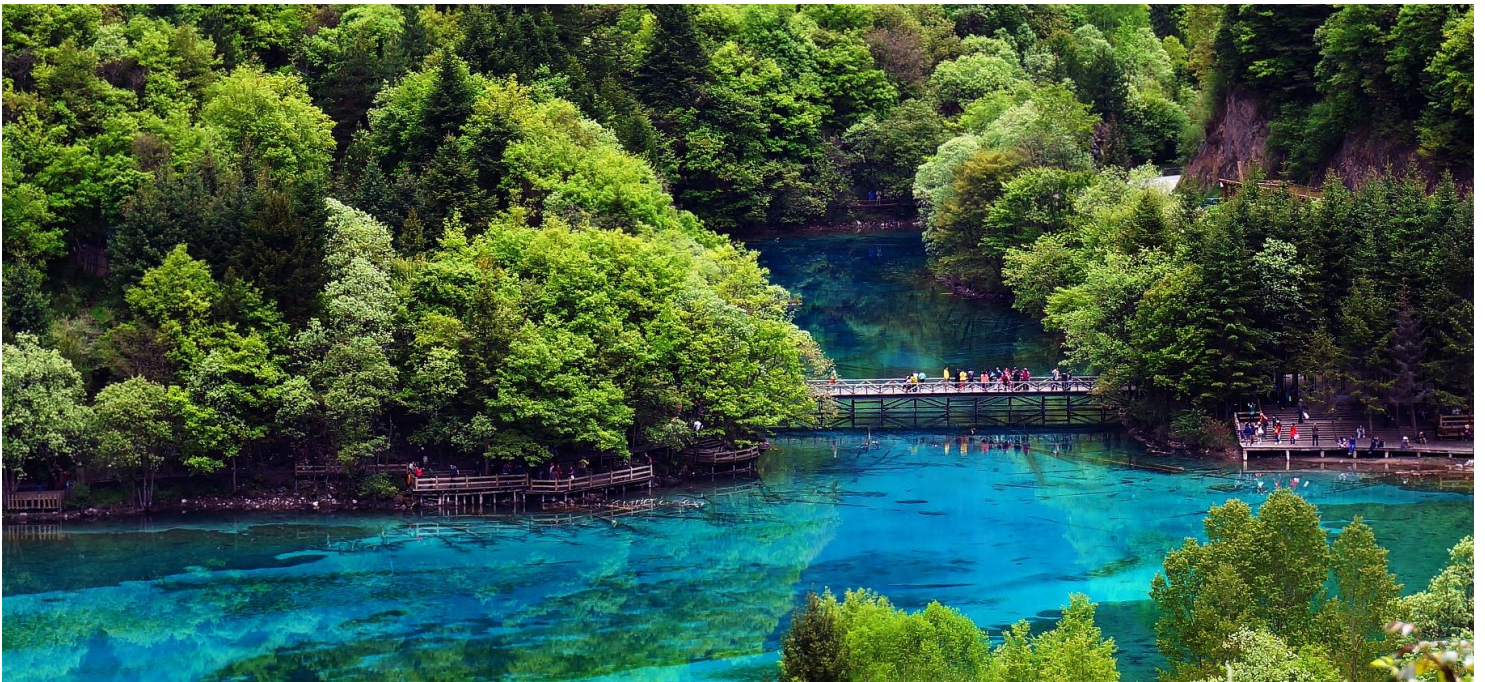


เย็น ๑๐ รับประทานอาหารเย็น (มื้อที่3)
ที่พัก : COURTYARD BY MARRIOTT หรือระดับใกล้เคียงกัน
(ชื่อโรงแรมที่เข้าพัก ทางบริษัทจะทำการแจ้งพร้อมใบนัดหมาย 5-7 วัน ก่อนวันเดินทาง)

วันที่สาม จิวจ้ายโกว - อุทยานแห่งชาติจิวจ้ายโกว(รวมค่ารถประจำทางอุทยาน) - เมืองชวุนจู่ชือ

๑๐ อาหาร เช้า, เกียง, เย็น

เช้า ๑๐ รับประทานอาหารเช้า (มื้อที่4)
สวรรค์บนดิน เขตอุทยานแห่งชาติจิวจ้ายโกว(Jiuzhaigou) (ค่าทัวร์รวมรถประจำทางอุทยาน) ชมแหล่งมรดกโลกทางธรรมชาติ ธารสวรรค์ "จิวจ้ายโกว" ได้รับการอนุรักษ์ให้เป็นมรดกโลก ท่านจะได้ชมทิวทัศน์ที่แปลกตาทั้งภูเขา น้ำตก และลำน้ำหมิงเจียงที่ทอดยาวเป็นแนวคดเคี้ยว ผ่านเส้นทางไปตามขุนเขา สามารถสัมผัสกับความงามกับดินแดนธรรมชาติ ที่เนรมิตได้เหมือนกันแดนสวรรค์



เกียง ๑๐ รับประทานอาหารเกียง (มื้อที่5)
สถานที่แนะนำถือว่าเป็นไฮไลท์ของอุทยานจิวจ้ายโกว

- ทะเลสาบแรด (Rhinoceros Lake) สูงจากระดับน้ำทะเล 2,315 เมตร ลึกประมาณ 12 เมตร เป็นทะเลสาบขนาดใหญ่เป็นอันดับ 2 ใน จิวจ้ายโกว ยาวประมาณ 2 กิโลเมตร
- น้ำตกธารไข่มุก (Pear shoals waterfall) ธารน้ำตกมีความชันพอน้ำไหลลงมากกระทบกับหินจึงเกิดละอองน้ำฟุ้งกระจาย ช่วงเวลาที่แสงส่องกระทบจะเกิดประกายเป็นสายรุ้งระยิบระยับ เคยเป็นฉากในภาพยนตร์เรื่องไซอิ๋ว



- ทะเลสาบนกยูง (Peacock Lake) บริเวณที่น้ำลึกจะมีสีเขียวมรกต และบริเวณน้ำตื้นจะมีสีฟ้าอมน้ำเงิน ยามใบไม้หล่นใส่และแดดทอแสงส่อง จึงคล้ายกับลวดลายบนหางของนกยูงยามรำแพนชวน โชว์ความสวยงามให้ผู้พบเห็นเป็นต้องหลงใหล

@etravelway

@etravelway.fire

@etravelway.sky

Emergency call only : 0853642449

tour.bkk@etravelway.com

www.youtube.com/etravelway

www.etravelway.com

VS230125

Page 5 of 11





- ทะเลสาบแพนด้า (Panda Lake) ตั้งชื่อตามหมีแพนด้าที่อาศัยอยู่ที่นี้ มีสีของน้ำมีสีฟ้าอมเขียว เวลาที่แสงแดดส่องระลอกคลื่นสะท้อนสีที่สวยงามราวภาพวาด



หมายเหตุ

**การท่องเที่ยวภายในอุทยานโกดักต้องขึ้นและหัวหน้าทัวร์จะนำท่านท่องเที่ยวในจุดต่างๆ ของอุทยาน อาจจะไม่ครบทุกจุดที่ระบุในรายการหรือไม่ใช้จุดที่ระบุในรายการ ทั้งนี้ขึ้นอยู่กับการใช้เวลาในแต่ละสถานที่และสภาพอากาศในวันนั้นๆ

**หากคุณไม่สามารถเดินทางเข้าชมอุทยานจิวจ้ายโกวได้ เนื่องจากสภาพอากาศหรือเหตุผลใดๆ ก็ตาม ทางบริษัทฯ ขอสงวนไม่ต้องแจ้งให้ทราบล่วงหน้าและไม่มีการคืนค่าธรรมเนียมใดๆ ทั้งสิ้น **

เดินทางสู่เมืองชวนจูชื่อ เป็นเมืองที่เงียบสงบมีทิวทัศน์ที่สวยงาม วัฒนธรรมที่เป็นเอกลักษณ์

เย็น

๑๐ รับประทานอาหารเย็น (เมื่อที่6)

ที่พัก : WASSIM HOTEL หรือระดับใกล้เคียงกัน

(ชื่อโรงแรมที่ท่านพัก ทางบริษัทจะทำการแจ้งพร้อมในนัดหมาย 5-7 วัน ก่อนวันเดินทาง)

วันที่สี่

เมืองชวนจูชื่อ – ร้านหยก – ทะเลสาบเต๋อซี – เมืองตูเจียงเอี้ยน – ร้านยา – จตุรัสหย่างเทียนวู – หมีแพนด้าเซลฟี – นครเจิงตู

๑๑ อาหาร เช้า, เกียง, เย็น

เช้า

๑๑ รับประทานอาหารเช้า (เมื่อที่7)

ข้อปึงที่ร้านหยก เลือกซื้อหยกซึ่งเป็นอัญมณีล้ำค่ากว่าทองเพชรตามความเชื่อของชาวจีน นำมาทำเครื่องประดับกำไลหยก แหวนหยก สร้อยข้อมือหยก และเครื่องประดับหยกหลากหลายแบบทำจากหยกคุณภาพ เชื่อว่าหยกจะนำโชคเป็นของเสริมสิริมงคลแก่ผู้ที่ได้มาครอบครอง สุดอลังการ จะสวยอะไรขนาดนี้! ทะเลสาบเต๋อซี (DIEXI LAKE) น้ำสีเขียวเทอควอยซ์ ตั้งอยู่บนที่ราบสูงสลับไปด้วยแนวทิวเขา มีคำกล่าวที่ว่า "ที่แห่งนี้เกิดขึ้นจากแผ่นดินไหวอย่างรุนแรงบ่อยครั้ง และเมืองทั้งเมืองพังทลายและถูกทับถมอยู่ใต้ทะเลสาบนี้"



เที่ยง

๑๑ รับประทานอาหารเที่ยง (เมื่อที่8)

เดินทางสู่เมืองตูเจียงเอี้ยน ระหว่างทางท่านจะได้พบกับความงามของธรรมชาติ ที่ท่านสัมผัสจากที่ไหนไม่ได้ใครๆ ก็ต้องมาเช็กอิน จตุรัสหย่างเทียนวู เป็นจัตุรัสขนาดใหญ่ใจกลางเมือง ที่โด่งดังไปทั่วโลกจาก รูปปั้นหมีแพนด้าเซา



@etravelway

@etravelway.fire

@etravelway.sky

Emergency call only : 0853642449

tour.bkk@etravelway.com

www.youtube.com/etravelway

www.etravelway.com

VS230125

Page 6 of 11





พี่ เป็นรูปหมีแพนด้าอนหงายอยู่บนพื้น ยกเท้าขึ้นจับไม้เซลฟี่ชมพู ทำท่าม่ารักน่าเอ็นดู ดึงดูดนักท่องเที่ยวจากทั่วโลก



เดินทางสู่ นครเฉิงตู (Chengdu) มีอาหารท้องถิ่นที่หลากหลาย สถานที่ท่องเที่ยวมากมาย เป็นจุดหมายปลายทางของหลายคน

เย็น ๑๐ รับประทานอาหารเย็น (มื้อที่๙)

ที่พัก : RIGHTWAY HOTEL หรือระดับใกล้เคียงกัน

(ชื่อโรงแรมที่ท่านพัก ทางบริษัทจะทำการแจ้งพร้อมใบนัดหมาย 5-7 วัน ก่อนวันเดินทาง)

วันที่ห้า นครเฉิงตู - ร้านผ้าไหม - ร้านหมอนโอโซน - ถนนคนเดินไถ่กุ๋หลี่ + วัดต้าเจี๋ย - ถนนคนเดินซูมซี + แพนด้ายักษ์ + ตึก IFS + POP MART - ทำอากาศยานนานาชาติเฉิงตูเทียนฟู่ ๑๐ อาหาร เช้า, เย็น

เช้า ๑๐ รับประทานอาหารเช้า (มื้อที่๑๐)

แวะช้อปปิ้ง ร้านผ้าไหม มีสินค้าผ้าไหมหลากหลายลวดลายและสีสันต่างๆ มากมาย แวะชมร้านหมอนโอโซน เลือกซื้อผลิตภัณฑ์ อาทิ หมอน ผ้าห่ม ที่นอน

เที่ยง ๑๐ รับประทานอาหารเที่ยง (มื้อที่๑๑) เมนูพิเศษ สุกี้หม่าล่า!!

Highlight หากมาจีนต้องมาสัมผัสกับเมนูหม่าล่า จริงๆ คือพริกที่พัดผสมกับเครื่องเทศอื่นๆ ซึ่งหม่า แปลว่า ชา กับ ล่า แปลว่า เผ็ดร้อน จึงนำมารวมกันเพื่อสื่อสารความรู้สึกหลังได้รับรสชาติที่ทำให้รู้สึกเผ็ดร้อนชาทั่วทั้งปาก



LINE @etravelway

LINE @etravelway.fire

LINE @etravelway.sky

Emergency call only : 0853642449

EMAIL tour.bkk@etravelway.com

YOUTUBE www.youtube.com/etravelway

www.etravelway.com

VS230125

Page 7 of 11



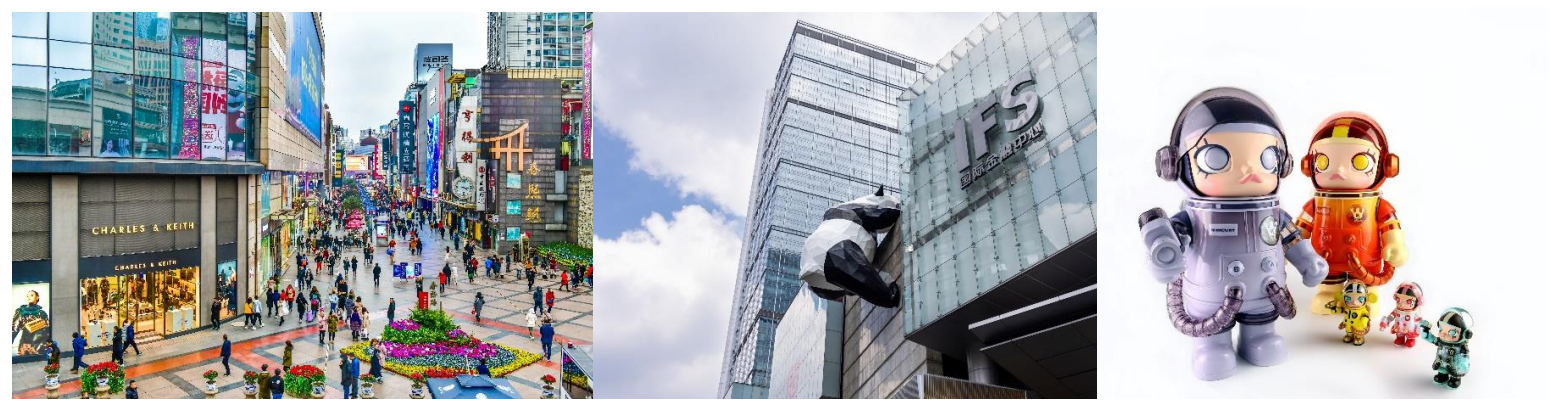


ข้อบ่งชี้ **ถนนคนเดินไท่กุ่หลี่ (Taikoo Li)** แต่เดิมที่ตรงนี้คือ **วัดต้าเจี๊ว** ที่พระเสวียนจ้าง (พระถังซำจั๋ง) เคยจำพรรษา ก่อนเดินทางไปชมพูทวีป ปัจจุบันมีการปรับไท่กุ่หลี่เป็นที่ตั้งของวัด และเกิดข้อบ่งชี้คอมเพล็กซ์ ร้านอาหาร ห้างสรรพสินค้าใต้ดิน ท่านจะได้สัมผัสวิถีชีวิตสไตล์จีนโมเดิร์น ที่ผสมผสานกันอย่างลงตัว ที่มีทั้งสินค้าแบรนด์ดัง สินค้าของจีนและของที่ระลึกให้ท่านเลือกสรร



ตะลุยข้อบ่งชี้ต่อ **ถนนคนเดินชุนซี (Chunxi Road)** บนถนน "ชุนซีลู่" และ "ซิงเหมียนลู่" ที่เต็มไปด้วยห้างใหญ่แบรนด์ชั้นนำทั้งในและต่างประเทศมากมาย ขายสินค้าต่างๆ เช่น เสื้อผ้าแฟชั่นน้ำส้มยี่ รองเท้า กระเป๋า แว่นตา กระเป๋า เครื่องประดับหรือของใช้ในชีวิตประจำวัน และให้ท่าน **เช็คอินที่ แพนด้ายักษ์** เป็นแพนด้าอ้วนน่ารักกำลังป้ายปิ่นตึกมาทักทายผู้คน เป็นประติมากรรมแพนด้ายักษ์แขวนอยู่ **บนอาคาร IFS** ในใจกลางเมืองเฉิงตู และยังมีร้าน **POP MART** ของเล่น ตุ๊กตาโมเดล คอลเลกชันสุดน่ารักต่างๆ สวรรค์ของเหล่านักสะสม

Highlight! POP MART หรือ ART TOY สวรรค์ของนักจุ่ม หัวใจของนักสะสม หากโชคดี จะเจอน้องตัวหายากไว้ในครอบครอง



อิสระรับประทานอาหาร **เย็นตามอัธยาศัย** เพื่อไม่เป็นการรบกวนทุกท่าน
▶ **สมควรแก่เวลานัดหมาย เจอกันที่จุดนัดพบ**

เดินทางสู่ **ท่าอากาศยานนานาชาติเฉิงตูเทียนฟู่ นครเฉิงตู สาธารณรัฐประชาชนจีน**

วันที่หก **ท่าอากาศยานนานาชาติเฉิงตูเทียนฟู่ - ท่าอากาศยานนานาชาติดอนเมือง ประเทศไทย**

02.50 น. เดินทางสู่ **ประเทศไทย** โดยสายการบิน **THAI AIR ASIA (FD)** เที่ยวบินที่ **FD563**

05.00 น. เดินทางถึง **ท่าอากาศยานนานาชาติดอนเมือง ประเทศไทย** โดยสวัสดิภาพ



LINE @etravelway
@etravelway.fire
@etravelway.sky

Emergency call only : 0853642449
tour.bkk@etravelway.com
www.youtube.com/etravelway

www.etravelway.com
VS230125
Page 8 of 11





หมายเหตุ* โปรแกรมอาจมีการสลับวันหรือเปลี่ยนแปลงไปตามความเหมาะสมโดยไม่แจ้งให้ทราบล่วงหน้า
ขึ้นอยู่กับตามสถานการณ์ท้องถิ่น สถานที่ท่องเที่ยว เทศกาล หรือ สภาพอากาศท้องถิ่น ณ เวลานั้น
ทั้งนี้การเปลี่ยนทางบริษัทจะคำนึงถึงประโยชน์และความปลอดภัยของทุกท่านเป็นหลักสำคัญ

**** เนื่องจากโปรแกรมทัวร์เป็นช่วงคาบเกี่ยวระหว่างฤดูหนาว
การสัมผัสความงดงามของหิมะธรรมชาติ ทั้งนี้ขึ้นอยู่กับสภาพอากาศ ****

การเที่ยวชมบริเวณเขตพื้นที่ราบสูง ซึ่งมีอากาศเบาบางมีความกดอากาศต่ำ มีผลทำให้ร่างกายรับออกซิเจนได้น้อยกว่าปกติ
อาจส่งผลให้เกิดอาการแพ้พื้นที่สูงได้ ข้อเสนอแนะ อาการนี้สามารถเกิดขึ้นได้กับทุกเพศทุกวัย ควรซื้อประกันสุขภาพที่
คุ้มครองเพียงพอสำหรับค่ารักษาพยาบาลและค่าใช้จ่ายอื่นๆ ที่เกี่ยวข้อง หรืออาจพบแพทย์เพื่อประเมินความพร้อมก่อน
เดินทาง หากไม่ได้ระมัดระวังเรื่องสุขภาพ หลายกรณีมีอันตรายถึงชีวิต

****ประกันการเดินทางของบริษัท จัดทำให้เป็นประกันอุบัติเหตุในการเดินทางเท่านั้น ไม่รวมประกันสุขภาพและโรคประจำตัว หาก
ผู้เดินทางต้องการซื้อประกันสุขภาพเพิ่ม กรุณาสอบถามเจ้าหน้าที่ หรือ หัวหน้าทัวร์ก่อนการเดินทาง**

เงื่อนไขการให้บริการ

- ▶ การเดินทางครั้งนี้จะต้องมีจำนวน 15 ท่านขึ้นไป กรณีไม่ถึงจำนวนดังกล่าว
 - จะส่งจอยน์ทัวร์กับบริษัทที่มีโปรแกรมใกล้เคียงกัน
 - หรือเลื่อน หรือยกเลิกการเดินทาง โดยทางบริษัทจะทำการแจ้งให้ท่านทราบล่วงหน้าก่อนการเดินทาง 15 วัน
 - หรือขอสงวนสิทธิ์ในการปรับราคาค่าบริการเพิ่ม (ในกรณีที่ผู้เดินทางไม่ถึง15ท่านและท่านยังประสงค์เดินทางต่อ) โดยทาง
บริษัทจะทำการแจ้งให้ท่านทราบก่อนล่วงหน้า
 - ▶ ในกรณีที่ลูกค้าต้องออกตัวโดยสารถภายในประเทศ กรุณาติดต่อเจ้าหน้าที่ของบริษัทฯ ก่อนทุกครั้ง มิฉะนั้นทางบริษัทจะไม่
รับผิดชอบใดๆ ทั้งสิ้น
 - ▶ การจองทัวร์และชำระค่าบริการ
 - กรุณาชำระค่ามัดจำ **ท่านละ 8,000 บาท**
 - ค่าทัวร์ส่วนที่เหลือชำระ 15-20 วัน ก่อนออกเดินทาง กรณีบริษัทฯ ต้องออกตัวหรือวีซ่าออกใกล้วันเดินทางท่านจำเป็นต้อง
ชำระค่าทัวร์ส่วนที่เหลือตามที่บริษัทกำหนดแจ้งเท่านั้น
- **สำคัญ** สำเนาหน้าพาสปอร์ตผู้เดินทาง (จะต้องมีอายุเหลือมากกว่า 6 เดือน ก่อนหมดอายุนับจากวันเดินทางไป-กลับและ
จำนวนหน้าหนังสือเดินทางต้องเหลือว่างสำหรับติดวีซ่าไม่ต่ำกว่า 3 หน้า) **กรุณาตรวจสอบก่อนส่งให้บริษัทมิฉะนั้นทาง
บริษัทจะไม่รับผิดชอบกรณีพาสปอร์ตหมดอายุ ** กรุณาส่งพร้อมหลักฐานการโอนเงินมัดจำ**



@etravelway

@etravelway.fire

@etravelway.sky

Emergency call only : 0853642449

tour.bkk@etravelway.com

www.youtube.com/etravelway

www.etravelway.com

VS230125

Page 9 of 11





เงื่อนไขการยกเลิก

ยกเลิกก่อนการเดินทางตั้งแต่ 30 วันขึ้นไป คืนเงินค่าทัวร์โดยหักค่าใช้จ่ายที่เกิดขึ้นจริง

- ยกเลิกก่อนการเดินทาง 15-29 วัน ยึดเงิน 50% จากยอดที่ลูกค้าชำระมา และเก็บค่าใช้จ่ายที่เกิดขึ้นจริง(ถ้ามี)
- ยกเลิกก่อนการเดินทางน้อยกว่า 25 วัน ขอสงวนสิทธิ์ยึดเงินเต็มจำนวน

*กรณีมีเหตุยกเลิกทัวร์ โดยไม่ใช่ความผิดของบริษัททัวร์ คืนเงินค่าทัวร์โดยหักค่าใช้จ่ายที่เกิดขึ้นจริง(ถ้ามี)

*ค่าใช้จ่ายที่เกิดขึ้นจริง เช่น ค่ามัดจำตัวเครื่องบิน โรงแรม ค่าวีซ่า และค่าใช้จ่ายจำเป็นอื่นๆ

กรณีจองทัวร์วันหยุดเทศกาล วันหยุดนักขัตฤกษ์ วันหยุดยาวต่อเนื่อง หากได้มีการแจ้งยกเลิกทัวร์ ทางบริษัทฯ ขอสงวนสิทธิ์เก็บค่าทัวร์ทั้งหมด โดยไม่มีเงื่อนไขใดๆ ทั้งสิ้น

อัตราค่าบริการนี้ รวม

(บริษัท ดำเนินการให้ กรณียกเลิกทั้งหมด หรืออย่างใดอย่างหนึ่ง ไม่สามารถผันดเป็นเงินหรือการบริการอื่นๆได้)

1. ค่าตัวโดยสารเครื่องบินไป-กลับ ชั้นประหยัดพร้อมค่าภาษีสนามบินทุกแห่งตามรายการทัวร์ข้างต้น *(ตัวกรุ๊ปไม่สามารถ Upgrade ที่นั่ง ได้ และต้องเดินทางไป-กลับพร้อมตัวกรุ๊ปเท่านั้นไม่สามารถเลื่อนวันได้)*
2. ค่าที่พักห้องละ 2-3 ท่าน ตามโรงแรมที่ระบุไว้ในรายการหรือ ระดับใกล้เคียงกัน
กรณีพัก 3 ท่านถ้าวันที่เข้าพักห้องโรงแรม ไม่มีห้อง TRP (3 ท่าน) อาจจำเป็นต้องแยกพัก 2 ห้อง (มีค่าใช้จ่ายพักเดี่ยวเพิ่ม) กรณีห้อง TWIN BED (เตียงเดี่ยว 2 เตียง) ซึ่งโรงแรมไม่มีหรือเต็ม ทางบริษัทขอปรับเป็นห้อง DOUBLE BED แทนโดยมีต้องแจ้งให้ทราบล่วงหน้า หรือ หากต้องการห้องพักแบบ DOUBLE BED (1 เตียงใหญ่) ซึ่งโรงแรมไม่มีหรือเต็ม ทางบริษัทขอปรับเป็นห้อง TWIN BED แทนโดยมีต้องแจ้งให้ทราบล่วงหน้า กรณีห้องพักในเมืองที่ระบุไว้ในโปรแกรมมีเทศกาลวันหยุด มีงานแฟร์ต่างๆ บริษัทขอจัดที่พักในเมืองใกล้เคียงแทน
3. ค่าอาหาร ค่าเข้าชม และ ค่ายานพาหนะทุกชนิด ตามที่ระบุไว้ในรายการทัวร์ข้างต้น เจ้าหน้าที่บริษัท ฯ คอยอำนวยความสะดวกตลอดการเดินทาง
4. ค่าน้ำหนักกระเป๋าสายการบิน **THAI AIR ASIA (FD) สัมภาระโหลดใต้ท้อง 20 กิโลกรัม ถ้อยขึ้นเครื่องได้ 7 กิโลกรัม** และค่าประกันวินาศภัยเครื่องบินตามเงื่อนไขของแต่ละสายการบินที่มีการเรียกเก็บ กรณีสัมภาระเกินท่านต้องเสียค่าปรับตามที่สายการบินเรียกเก็บ
5. ค่าประกันอุบัติเหตุตามกรมธรรม์วงเงิน 1,000,000 บาท ค่ารักษาพยาบาล ตามเงื่อนไขของบริษัทฯ ประกันภัยที่บริษัททำไว้ ทั้งนี้ย่อมอยู่ในข้อจำกัดที่มีการตกลงไว้กับบริษัทประกันชีวิต ทุกกรณี ต้องมีใบเสร็จและเอกสารรับรองทางการแพทย์ จากหน่วยงานที่เกี่ยวข้องขอเงื่อนไขนี้ไม่คุ้มครองโรคประจำตัว การสูญเสียทรัพย์สินส่วนตัวของผู้เดินทาง และไม่รวมประกันสุขภาพ ท่านสามารถสั่งซื้อประกันสุขภาพเพิ่มได้จากบริษัทประกันทั่วไป
6. ค่าภาษีสนามบิน และค่าภาษีน้ำมันตามรายการทัวร์
7. ค่ารถปรับอากาศนำเที่ยวตามระบุไว้ในรายการ พร้อมคนขับรถ (กฎหมายไม่อนุญาตให้คนขับรถเกิน 12 ชม./วัน)
8. รวมภาษีมูลค่าเพิ่ม 7% และภาษีหัก ณ ที่จ่าย 3% (ค่าบริการเท่านั้น)



@etravelway

@etravelway.fire

@etravelway.sky

Emergency call only : 0853642449

tour.bkk@etravelway.com

www.youtube.com/etravelway

www.etravelway.com

VS230125

Page 10 of 11





อัตราค่าบริการนี้ ไม่รวม

1. ค่าทำหนังสือเดินทางไทย และเอกสารต่างด้าวต่างๆ
2. ค่าใช้จ่ายอื่นๆ ที่นอกเหนือจากรายการระบุ อาทิเช่น ค่าอาหาร เครื่องดื่ม ค่าชกักรีด ค่าโทรศัพท์ เป็นต้น
3. ค่าภาษีทุกรายการคิดจากยอดบริการ, ค่าภาษีเดินทาง (ถ้ามีการเรียกเก็บ)
4. ค่าภาษีน้ำมันที่สายการบินเรียกเก็บเพิ่มภายหลังจากทางบริษัทฯ ได้ออกตั๋วเครื่องบิน และได้ทำการขายโปรแกรมไปแล้ว
5. ค่าพนักงานยกกระเป๋าที่โรงแรม
6. ค่าวีซ่าเดี่ยว (ในกรณีถ้ามี)
7. ขออนุญาตเก็บค่าทิปไกด์วันแรก ณ สนามบิน ค่าทิปไกด์ คนขับรถ **ท่านละ 2,000 บาท/ท่าน**

หมายเหตุ

กรุณาอ่านศึกษารายละเอียดทั้งหมดก่อนทำการจอง เพื่อความถูกต้องและความเข้าใจตรงกันระหว่างท่านลูกค้าและบริษัทฯ และเมื่อท่านตกลงชำระเงินมัดจำหรือค่าทัวร์ทั้งหมดกับทางบริษัทฯ แล้ว ทางบริษัทฯ จะถือว่าท่านได้ยอมรับเงื่อนไขข้อตกลงต่างๆ ทั้งหมด

1. บริษัทฯ ขอสงวนสิทธิ์ที่จะเลื่อนการเดินทางหรือปรับราคาค่าบริการขึ้นในกรณีที่ผู้ร่วมคณะไม่ถึง 15 ท่าน
2. ค่าทัวร์สำหรับคนไทยที่ถือพาสปอร์ตไทยเท่านั้น
3. ขอสงวนสิทธิ์การเก็บค่าน้ำมันและภาษีสนามบินทุกแห่งเพิ่ม หากสายการบินมีการปรับขึ้นก่อนวันเดินทาง
4. บริษัทฯ ขอสงวนสิทธิ์ในการเปลี่ยนเที่ยวบิน โดยมีต้องแจ้งให้ทราบล่วงหน้าอันเนื่องจากสาเหตุต่างๆ
5. บริษัทฯ จะไม่รับผิดชอบใดๆ ทั้งสิ้น หากเกิดกรณีความล่าช้าจากสายการบิน, การยกเลิกบิน, การประท้วง, การนัดหยุดงาน, การก่อการจลาจล, ภัยธรรมชาติ, การนำสิ่งของผิดกฎหมาย ซึ่งอยู่นอกเหนือความรับผิดชอบของบริษัทฯ
6. บริษัทฯ จะไม่รับผิดชอบใดๆ ทั้งสิ้น หากเกิดสิ่งของสูญหาย อันเนื่องเกิดจากความประมาทของท่าน, เกิดจากการโจรกรรม และ อุบัติเหตุจากความประมาทของนักท่องเที่ยวเอง
7. เมื่อท่านตกลงชำระเงินมัดจำหรือค่าทัวร์ทั้งหมดกับทางบริษัทฯ แล้วทางบริษัทฯ จะถือว่าท่านได้ยอมรับเงื่อนไขข้อตกลงต่างๆ ทั้งหมด
8. รายการนี้เป็นเพียงข้อเสนอที่ต้องได้รับการยืนยันจากบริษัทฯ อีกครั้งหนึ่ง หลังจากได้สำรองโรงแรมที่พักในต่างประเทศเรียบร้อยแล้ว โดยโรงแรมจัดในระดับใกล้เคียงกัน ซึ่งอาจจะปรับเปลี่ยนตามที่ระบุในโปรแกรม
9. การจัดการเรื่องห้องพักรวม เป็นสิทธิ์ของโรงแรมในการจัดห้องให้กับกรุ๊ปที่เข้าพัก โดยมีห้องพักรวมสำหรับผู้สูบบุหรี่ / ปลอดบุหรี่ได้ โดยอาจจะขอเปลี่ยนห้องได้ตามความประสงค์ของผู้ที่พักรวม ทั้งนี้ขึ้นอยู่กับความพร้อมให้บริการของโรงแรม และไม่สามารถรับประกันได้
10. กรณีผู้เดินทางต้องการความช่วยเหลือเป็นพิเศษ อาทิเช่น **ใช้วีลแชร์ กรุณาแจ้งบริษัทฯ อย่างน้อย 14 วัน ก่อนการเดินทาง** มิฉะนั้น บริษัทฯ ไม่สามารถจัดการได้ล่วงหน้าได้
11. มัคคุเทศก์ พนักงานและตัวแทนของผู้จัด ไม่มีสิทธิ์ในการให้คำสัญญาใดๆ ทั้งสิ้นแทนผู้จัด นอกจากนี้เอกสารลงนามโดยผู้มีอำนาจของผู้จัดกำกับเท่านั้น
12. ผู้จัดจะไม่รับผิดชอบและไม่สามารรถคืนค่าใช้จ่ายต่างๆ ได้เนื่องจากการเป็นการเหมาะสมกับตัวแทนต่างๆ ในกรณีที่ผู้เดินทางไม่ผ่านการพิจารณาในการตรวจคนเข้าเมือง-ออกเมือง ไม่ว่าจะเป็นกองตรวจคนเข้าเมืองหรือกรมแรงงานของทุกประเทศ ในรายการท่องเที่ยว อันเนื่องมาจากการกระทำที่ส่อไปในทางผิดกฎหมาย การหลบหนี เข้าออกเมือง เอกสารเดินทางไม่ถูกต้อง หรือ การถูกปฏิเสธในกรณีอื่น



@etravelway

@etravelway.fire

@etravelway.sky

Emergency call only : 0853642449

tour.bkk@etravelway.com

www.youtube.com/etravelway

www.etravelway.com

VS230125

Page 11 of 11

