



**JXJ156**  
**6วัน 4คืน**

# Cherry Blossoms TOKYO & OSAKA

โตเกียว ฟุจิ คามาคุระ



พระใหญ่มากามาคุระ

เกียวโต โอซาก้า



ป่าไผ่อาราชิยาม่า

เดินทาง



ศาลเจ้าฟูชิมิอินาริ

**มินาคม - เมษายน 68**

สายการบิน  
**AirAsia X (XJ)**  
น้ำหนักกระเป๋า 20 KG

**42,888.-** เริ่มต้นเพียง

เที่ยวครบทุกวัน

ชมความงามดอกซากุระ โตเกียว ฟุจิ โอซาก้า  
วัดอาซากุสะ ชมดอกซากุระสวนอุเอโนะ พระใหญ่มากามาคุระ  
ตระการตาไปกับสวนดอกไม้ยามะเมะสี เกียวโตทาวเวอร์  
วัดน้ำใส คิโยมิจิสุเดระ ป่าไผ่อาราชิยาม่า ศาลเจ้าฟูชิมิอินาริ  
ศาลเจ้านัมมะงะยาซากะ ปราสาทโอซาก้า ซ้อมบิงชานชินจูกุ

พักโตเกียว 1 คืน ชิโยโอกะ 1 คืน เกียวโต 1 คืน โอซาก้า 1 คืน

■ FLIGHT:



เที่ยวบิน	เวลาออก	เวลาถึง
XJ600	23.50	08.00

เที่ยวบิน	เวลาออก	เวลาถึง
XJ611	20.55	01.15 (+1)

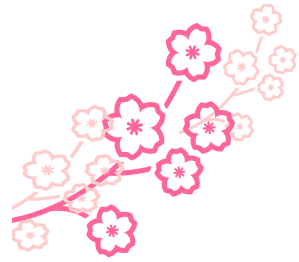


@etravelway  
 @etravelway.fire  
 @etravelway.sky

Emergency call only : 0853642449  
[tour.bkk@etravelway.com](mailto:tour.bkk@etravelway.com)  
[www.youtube.com/etravelway](http://www.youtube.com/etravelway)

[www.etravelway.com](http://www.etravelway.com)  
 VS221124  
 Page 1 of 16

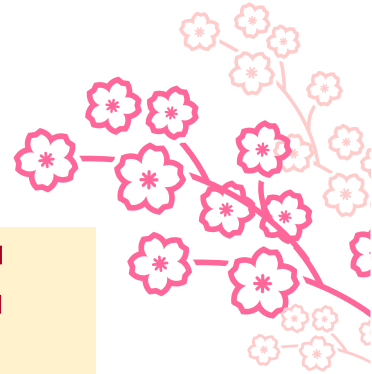




## JXJ156 Cherry 2 blossoms TOKYO OSAKA โตเกียว ฟุจิ คามาคุระ เกียวโต โอซาก้า 6วัน4คืน

### ชมความงามดอกซากุระ โตเกียว ฟุจิ โอซาก้า

วัดอาซากุสะ ชมดอกซากุระสวนอุเอโนะ พระใหญ่คามาคุระ  
ตระการตาไปกับสวนดอกไม้ฮามะมะสึ เกียวโตทาวเวอร์  
วัดน้ำใส คิโยมิสุเดระ ป่าไฟอาราชิยาม่า ศาลเจ้าฟุชิมิอินาริ  
ศาลเจ้านิมบะ ยาซากะ ปราสาทโอซาก้า ซุปป์ย่านชินจูกุ



**พิเศษแพ็คเกจ • แพคเกจ 1 คืน ชิซุโอกะ 1 คืน เกียวโต 1 คืน โอซาก้า 1 คืน**  
**• เติมอ้อม! อ้อมอร่อยกับ Set Shabu! และ Yakiniku Buffet แบบไม่อั้น**  
**• เที่ยวครบทุกวัน !!**

เดินทางโดยสายการบิน **AirAsia X (XJ)** นำหนักสัมภาระโหลดใต้ท้องเครื่อง **20 kg.** / CARRY ON **7 kg.**

วันที่	โปรแกรมท่องเที่ยว	เช้า	เที่ยง	เย็น	โรงแรม
1	ท่าอากาศยานนานาชาติดอนเมือง XJ600 DMK-NRT 23.50 – 08.00				
2	ท่าอากาศยานนานาชาตินาริตะ - โตเกียว - วัดอาซากุสะ - Ueno Cherry Blossom Festival - ย่านชินจูกุ		🍴		Day Nice Tokyo Hotel 3* หรือระดับใกล้เคียงกัน
3	วัดโคโตคุอิน (พระใหญ่คามาคุระ) - Duty Free - เทศกาลซากุระฟุจิ คาวากูจิโกะ - พักออนเซ็น	🍴	🍴	🍴	Sun Royal Hotel Hamanako Onsen 3* หรือระดับใกล้เคียงกัน
4	สวนดอกไม้ฮามะมาตสึ(รวมค่าเข้าชม) - เมืองมิเอะ - Mitsui Outlet Jazz Dream - เกียวโต - เกียวโตทาวเวอร์ (ด้านนอก)	🍴			Urban Hotel Kyoto-Nijo Premium 3* หรือระดับใกล้เคียงกัน
5	อาราชิยาม่า - ป่าไฟอาราชิยามะ+สะพานโทเก็ตสึเคียว - วัดคิโยมิสุเดระ(รวมเข้าชม) - ศาลเจ้าฟุชิมิอินาริ - โอซาก้า	🍴	🍴		Sarasa Hotel Namba / Sarasa Hotel Dotonbori / Sarasa Hotel Shinsaibashi or Sarasa Hotel Shin-Osaka / Hotel il Grande Umeda หรือระดับใกล้เคียงกัน
6	ศาลเจ้านิมบะยาซากะ - ปราสาทโอซาก้า (ไม่รวมค่าเข้าชม) - Expo City - ท่าอากาศยานนานาชาติคันไซ - ท่าอากาศยานนานาชาติดอนเมือง XJ611 KIX-DMK 20.55-01.15+1	🍴	🍴		



LINE @etravelway

LINE @etravelway.fire

LINE @etravelway.sky

Emergency call only : 0853642449

tour.bkk@etravelway.com

www.youtube.com/etravelway

www.etravelway.com

VS221124

Page 2 of 16





วันเดินทาง	ราคาผู้ใหญ่ (บาท)	ราคาเด็ก 2-11 ปี (บาท)	พักเดี่ยว / เดินทาง ท่านเดี่ยว เพิ่ม (บาท)	ที่นั่ง	หมายเหตุ
18-23 มีนาคม 2568	44,888	ไม่มีราคาเด็ก (Infant ไม่เกิน 2 ปี 6,000 บาท)	8,500	34	
25-30 มีนาคม 2568	43,888			34	
01-06 เมษายน 2568	43,888			34	
08-13 เมษายน 2568	43,888			34	
11-16 เมษายน 2568	45,888			34	
13-18 เมษายน 2568	43,888			34	
15-20 เมษายน 2568	42,888			34	

**วันที่หนึ่ง** ท่าอากาศยานนานาชาติดอนเมือง

- 20.00 น. พร้อมกันที่ ณ ท่าอากาศยานนานาชาติดอนเมือง อาคารผู้โดยสารระหว่างประเทศขาออก ชั้น 3 เคาน์เตอร์สายการบิน AIR ASIA X (XJ) มีเจ้าหน้าที่ของบริษัทฯ คอยอำนวยความสะดวกด้านเอกสารและติดแท็กกระเป๋าขึ้นเครื่อง
- 23.50 น. เดินทางสู่ ประเทศญี่ปุ่น โดยสายการบิน AIR ASIA X (XJ) เที่ยวบินที่ XJ600 (ค่าทิวไรไม่รวมค่าอาหารบนเครื่อง บนเครื่องมีจำหน่าย)

**วันที่สอง** ท่าอากาศยานนานาชาตินาริตะ - โตเกียว - วัดอาซากุสะ - Ueno Cherry Blossom Festival - ย่านชินจูกุ 🍱 อาหาร เกียง

08.00 น. เดินทางถึง ท่าอากาศยานนานาชาตินาริตะ ประเทศญี่ปุ่น (เวลาท้องถิ่นเร็วกว่าประเทศไทย 2 ชั่วโมง กรุณาปรับนาฬิกาของท่านเป็นเวลาท้องถิ่น เพื่อความสะดวกในการนัดหมาย) นำท่านผ่านพิธีตรวจคนเข้าเมืองและศุลกากร สำคัญ!!! ประเทศญี่ปุ่นไม่อนุญาตให้นำอาหารสด จำพวก เนื้อสัตว์ พืช ผัก ผลไม้ เข้าประเทศ หากฝ่าฝืนจะมีโทษทั้งจำและปรับ

**เกียง** 🍱 รับประทานอาหารเกียง (เนื้อวัว)

เดินทางสู่ โตเกียว (Tokyo) (ใช้เวลาโดยประมาณ 1 ชม.) เมืองหลวงของญี่ปุ่น เป็นมหานครที่เต็มไปด้วยความหลากหลายทางวัฒนธรรมและเทคโนโลยีที่ทันสมัย ทำให้เป็นจุดหมายปลายทางยอดนิยมของนักท่องเที่ยวจากทั่วโลก **เที่ยววัดพุทธที่เก่าแก่ที่สุดในภูมิภาคคันโต วัดอาซากุสะ (SENSOJI TEMPLE)** กราบสักการะขอพรจากองค์ เจ้าแม่กวนอิมทองคำที่เป็นทองสัมฤทธิ์ มีขนาดเล็กเพียง 5.5 เซนติเมตร ให้ท่านถ่ายภาพเป็นที่ระลึกกับ คามินาริมง (ประตูฟ้าคาร์ณ) ซึ่งมีโคมไฟสีแดงขนาดยักษ์ที่มีความสูงถึง 4.5 เมตร





คอมไฟท์ใหญ่ที่สุดในโลกแขวนอยู่ เลือชมและเช่าเครื่องรางอันศักดิ์สิทธิ์ของวัดแห่งนี้



**Highlight!** ขอพร 5 เยน เพราะญี่ปุ่น  
เชื่อว่า 5 เยน นั้น เป็นเหรียญที่มีรูตรง  
กลาง สิ่งเลวร้าย สิ่งที่ไม่ดี จะลอดผ่าน  
จากรูนี้ออกไป หากขอพรกับเจ้าแม่  
กวนอิมเสร็จให้โยนเหรียญ 5 เยน ลง  
จุดโยนเหรียญ เชื่อว่าพรที่ขอไปจะ  
สมหวังทุกประการ สาธุ.



จุดชมซากุระที่มีชื่อเสียงใน  
ประเทศญี่ปุ่น เทศกาลดอกซากุระ  
อุเอโนะ (Ueno Cherry Blossom  
Festival) มีต้นซากุระมากกว่า  
1,000 ต้น ให้ท่านเพลิดเพลิน  
ในช่วงเทศกาลเฉลิมฉลองนี้ กับ  
ดนตรี ขบวนพาเหรด รวมถึงแสง  
สีอันน่ามหัศจรรย์จากคอมไฟ  
แขวนกว่า 800 ดวงในยามค่ำคืน  
ทำให้บรรยากาศคึกคักและ  
สนุกสนาน (\*\*กรณีดอกไม้ไม่บาน  
หรือ บานช้า รวมไปถึงการร่วงโรย  
ของดอกไม้เร็วหรือช้า ในแต่ละฤดูกาล ทั้งนี้ขึ้นอยู่กับสภาพอากาศในแต่ละปี)



@etravelway  
@etravelway.fire  
@etravelway.sky

Emergency call only : 0853642449  
tour.bkk@etravelway.com  
www.youtube.com/etravelway

www.etravelway.com  
VS221124  
Page 4 of 16





เช็คไอเท็มเด็ดสุดรวมแพคเกจ ย่านชินจูกุ (Shinjuku) แหล่งช้อปปิ้งขนาดใหญ่ใจกลางเมืองหลวงโตเกียว สามารถเลือกชมและซื้อสินค้ามากมาย อาทิเช่น เครื่องใช้ไฟฟ้า, กล้องถ่ายรูป, นาฬิกา, เสื้อผ้า, รองเท้า และเครื่องสำอางแบรนด์ต่างๆ เช่น KOSE, SHISEDO, KANEBO, SK II และอื่นๆ อีกมากมาย หรือร้าน100เยน (อยู่ที่ตึก PEPE ชั้น 8) ซึ่งสินค้าทุกอย่างภายในร้านจะราคา 100 เยน เท่ากันหมด หรือเป็นร้านดองกี้และร้านมัตสึโมโต้ที่รวมสินค้าที่ขายสินค้าราคาถูกลงมาอย่างเอาใจ



**Highlight!** อัปเดตพิกัด POPMART สาขาชินจูกุ เป็น auto shop (ตู้ กด) ที่ ตึก Alta อยู่หน้าตึกเลย ไปจุ่มกัน



เย็น อีสิริรับประทานอาหารเย็น ตามอัธยาศัย เพื่อไม่เป็นการรบกวนเวลาของท่าน  
ที่พัก: Day Nice Tokyo Hotel 3\* หรือระดับใกล้เคียงกัน  
(ชื่อโรงแรมที่ท่านพัก ทางบริษัทจะทำการแจ้งพร้อมใบนัดหมาย 5-7 วัน ก่อนเดินทาง)

**วันที่สาม** วัดโคโตคุอิน (พระใหญ่คามาคูระ) - Duty Free - เทศกาลซากุระฟูจิ คาวากูจิโกะ - พักออนเซ็น  
🍱 อาหาร เช้า, เกียง, เย็น

เช้า 🍱 รับประทานอาหารเช้า ณ โรงแรม **(เมื่อที่ 2)**  
นำท่านเดินทางสู่ วัดโคโตคุอิน (พระใหญ่คามาคูระ) **สักการะพระพุทธรูปโคบุตสึ (Kamakura Daibutsu หรือ The Great Buddha)** (ค่าทัวร์รวมค่าเข้าชม) เป็นพระพุทธรูปที่สำคัญที่สุดในเมืองคามาคูระ ตั้งอยู่ในวัดโคโตคุอิน (Kotokuin Temple) เป็นพระพุทธรูปที่ใหญ่เป็นอันดับสองในญี่ปุ่น รองจากหลวงพ่อดโตแห่งวัดโทไดจิ เมืองนารา พระใหญ่โคบุตสึซึ่งได้ตั้งอยู่กลางแจ้ง พระใหญ่โคบุตสึสร้างจากโลหะสำริด และทองแดง โดยช่างฝีมือดี ที่เห็นองค์พระเป็นสีเขียวเป็นเพราะว่าเกิดปฏิกิริยาทางเคมี เกิดออกไซด์ของโลหะที่สะสมมาเป็น



LINE @etravelway  
@etravelway.fire  
@etravelway.sky

Emergency call only : 0853642449  
tour.bkk@etravelway.com  
www.youtube.com/etravelway

www.etravelway.com  
VS221124  
Page 5 of 16



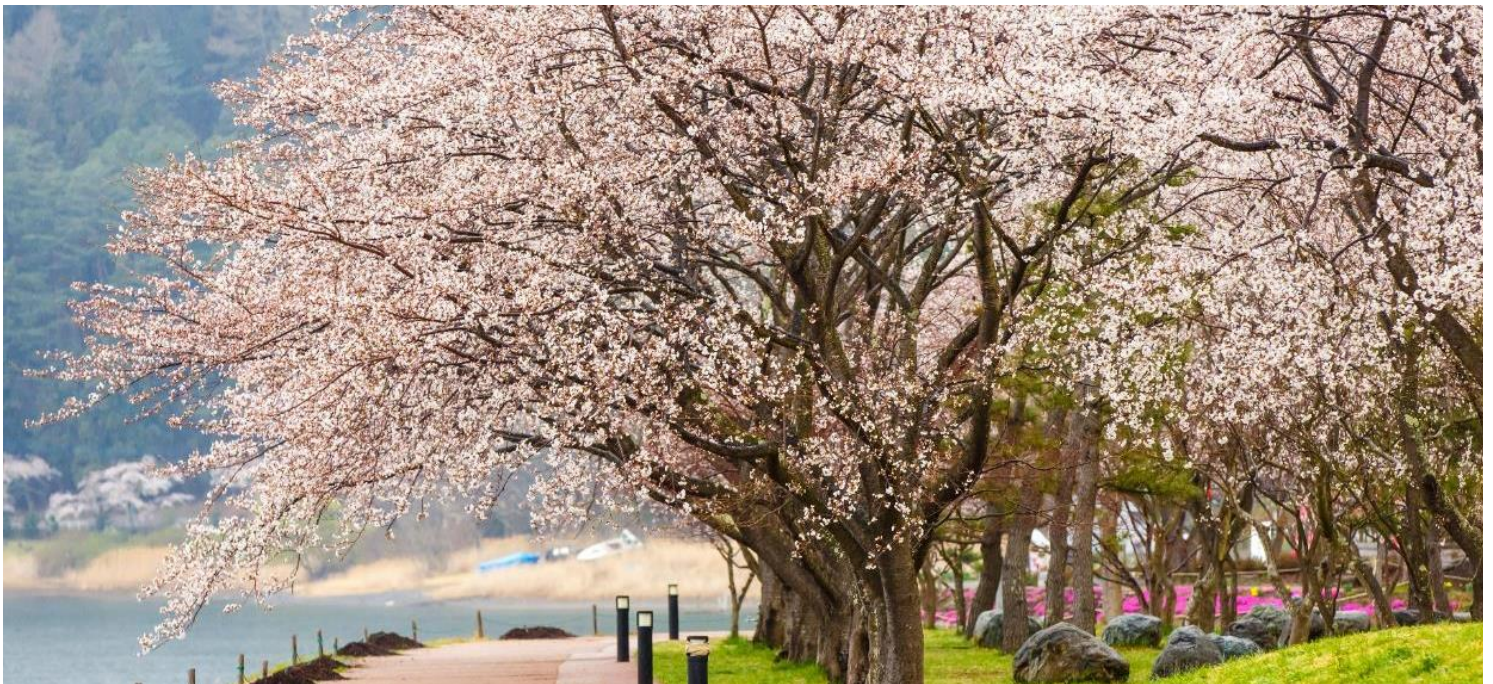


เวลานานจนองค์พระเป็นสีเขี้ยว หรือจะเรียกว่าเป็นสนิมก็ได้ (\*\*กรณีดอกไม้ไม่บาน หรือ บานช้า รวมไปถึงการร่วงโรยของดอกไม้เร็วหรือช้า ในแต่ละฤดูกาล ทั้งนี้ขึ้นอยู่กับสภาพอากาศในแต่ละปี)

เที่ยง

๑๐ รับประทานอาหารเที่ยง (มือที่3)

ช้อปปิ้งที่ ดิวตี้ฟรี (Duty free) แหล่งช้อปปิ้งปลอดภาษี ที่รวบรวมสินค้าราคาพิเศษ และมีชื่อเสียงที่เห็นแล้วต้องรู้ว่ามาจากประเทศญี่ปุ่นเช่น โฟมถ่านหินภูเขาไฟ วิตามิน อาหารเสริม ครีมต่างๆ ขนมญี่ปุ่นหลากหลายชนิด รวมไปถึงชาเขียว ผลิตภัณฑ์ขึ้นชื่อของญี่ปุ่น เป็นต้น ให้ทุกท่านสามารถเลือกซื้อเป็นของฝาก ความสวยงามที่ผสมผสานธรรมชาติและวัฒนธรรมอย่างลงตัว เทศกาลซากุระฟูจิ คาวากูจิโกะ (Fuji-Kawaguchiko Cherry Blossom Festival) โดยสถานที่จัดงานหลักจะอยู่บริเวณทะเลสาบคาวากูจิโกะ (Lake Kawaguchiko) ชมความงดงามของดอกซากุระสีชมพูบานสะพรั่งตัดกับสีเขียวขจีของต้นไม้อและภูเขาไฟฟูจิและวิวทะเลสาบ พร้อมบรรยากาศร่มรื่นสุดโรแมนติกและมุมถ่ายรูปลสวยๆ มากมาย (\*\*กรณีดอกไม้ไม่บาน หรือ บานช้า รวมไปถึงการร่วงโรยของดอกไม้เร็วหรือช้า ในแต่ละฤดูกาล ทั้งนี้ขึ้นอยู่กับสภาพอากาศในแต่ละปี)



\*\*ในกรณีที่ดอกซากุระยังไม่บานหรือดอกซากุระร่วงโรย การจราจรติดขัดจนไม่สามารถเดินทางได้และไม่มีที่จอดรถ รัฐบาลประกาศปิดถนน รวมไปถึงเหตุขัดข้องอื่นๆ ทางบริษัทฯ ของสงวนสิทธิ์ นำท่านเดินทางไปสักการะศาลเจ้าฟูจิซังเซเนง (Fujisan Hongu Sengen Taisha Shrine) เป็นศาลเจ้าชินโตที่ตั้งอยู่เชิงภูเขาไฟฟูจิ และได้รับการขึ้นทะเบียนเป็นมรดกโลกทางวัฒนธรรมร่วมกับภูเขาไฟฟูจิในปี 2013 ตามความเชื่อ มักมาขอพรให้เดินทางปลอดภัย ภายในมีสวนสไตล์ญี่ปุ่น บรรยากาศร่มรื่น ที่สำคัญจากหลังสุดลงถ้ำฮอนชูฟูจิ แทนโดยไม้แดงให้ท่านทราบล่วงหน้าทุกกรณี

เย็น

๑๑ รับประทานอาหารเย็น (มือที่4) เมนูพิเศษ Set Shabu!





**Highlight!** ห้ามพลาดลิ้ม  
ลองซาบู ลองกินกับน้ำจิ้มสไตล์  
ญี่ปุ่นสักครั้งคงจะฟินไม่น้อย



**Highlight!** หลังมื้ออาหารแสนอร่อย แนะนำให้  
ท่านได้ลองแช่ **ออนเซ็น (Onsen)** เพื่อคลายความ  
เหนื่อยล้าจากการเดินทางหรือความเครียดในเรื่อง  
ต่างๆ **ไอโห ไม่ลองไม่ได้แล้ว !!**

ที่พัก: Sun Royal Hotel Hamanako Onsen 3\* หรือโรงแรมและเมืองที่ใกล้เคียงกัน (ระดับเดียวกัน)  
(ชื่อโรงแรมที่ท่านพัก ทางบริษัทจะทำการแจ้งพร้อมใบนัดหมาย 5-7 วัน ก่อนเดินทาง)



**วันที่สี่** สวนดอกไม้ฮามามัตสึ(รวมค่าเข้าชม) – เมืองมิเอะ – Mitsui Outlet Jazz Dream – เกียวโต – เกียวโตทาวเวอร์ (ด้านนอก) **🍽️ อาหาร เช้า**

เช้า ๑๐ รับประทานอาหารเช้า ณ โรงแรม **(น็อคที่5)**

**สวรรค์ของคนรักดอกไม้ สวนดอกไม้ฮามามัตสึ (Hamamatsu Flower Park)** สวนแห่งนี้โดดเด่นด้วยความหลากหลายของพันธุ์ไม้กว่า 3,000 ชนิด รวมไปถึงมีเรือนกระจกขนาดใหญ่ที่รวบรวมพันธุ์ไม้หายากจากทั่วโลก และการจัดแสดงดอกไม้ที่เปลี่ยนแปลงไปตามฤดูกาล จะถ่ายภาพตรงกันก็สวยไปหมดเพราะมีมุมถ่ายภาพมากมาย **(ค่าทัวร์รวมค่าเข้าชม)**



@etravelway

Emergency call only : 0853642449

[www.etravelway.com](http://www.etravelway.com)

@etravelway.fire

[tour.bkk@etravelway.com](mailto:tour.bkk@etravelway.com)

VS221124

@etravelway.sky

[www.youtube.com/etravelway](http://www.youtube.com/etravelway)

Page 7 of 16





ตะลุยช้อปปิ้ง Mitsui Outlet Jazz Dream รวมร้านค้ากว่า 300 กว่าร้าน ทั้งแฟชั่นเสื้อผ้า ทางเกง กระเป๋านาฬิกา แบรินด์เนมชิ้นนำทั้งในและต่างประเทศ ทุกเพศทุกวัยรวมอยู่ที่นี่แล้ว แต่นั่นยังไม่พอยังสามารถอ้อมอร่อยไปกับโซนอาหารให้ลองชิมมากมาย

เที่ยง **อิสระรับประทานอาหาร เที่ยงตามอริยาศัย เพื่อไม่เป็นการรบกวนเวลาของท่าน**

เดินทางสู่ เกียวโต (Kyoto) (ใช้เวลาเดินทางโดยประมาณ 2.30 ชั่วโมง) เมืองหลวงเก่าแก่และมรดกทางวัฒนธรรมของญี่ปุ่น เมืองนี้ขึ้นชื่อเรื่องวัดวาอาราม ศาลเจ้า พระราชวัง สวนสวย และวัฒนธรรมดั้งเดิมที่ยังคงสืบทอดมาจนถึงปัจจุบัน **ถ่ายภาคด้านนอกสัญลักษณ์แห่งเกียวโต เกียวโตทาวเวอร์ (Kyoto Tower)** จุดแลนด์มาร์คที่ต้องเช็คอินด้วยความสูง 131 เมตร และดีไซน์ที่แตกต่างจากตึกสูงทั่วไป ทำให้เกียวโตทาวเวอร์เป็นจุดเด่นของเมืองเกียวโตได้เป็นอย่างดี และถือว่าเป็นสัญลักษณ์ที่บ่งบอกความเจริญก้าวหน้าความทันสมัยอีกด้วย **(ค่าทัวร์ไม่รวมค่าเข้าชมและค่าขึ้นตึก)**



เย็น **อิสระรับประทานอาหาร เย็นตามอริยาศัย เพื่อไม่เป็นการรบกวนเวลาของท่าน**  
ที่พัก: Urban Hotel Kyoto-Nijo Premium 3\* หรือระดับใกล้เคียงกัน  
(ชื่อโรงแรมที่ท่านพัก ทางบริษัทจะทำการแจ้งพร้อมใบนัดหมาย 5-7 วัน ก่อนเดินทาง)

**วันที่ห้า** อาราชิยาม่า – ป่าไฟอาราชิยามะ+สะพานโทเก็ตสึเคียว – เกียวโต – วัดคิโยมิดุเระ(รวมเข้าชม) – ศาลเจ้าฟูชิ มิอิฮาริ – โอซาก้า **🍽️ อาหาร เช้า, เที่ยง**

เช้า **🍽️ รับประทานอาหารเช้า ณ โรงแรม (มือที่6)**  
เดินทางสู่ อาราชิยาม่า (Arashiyama) สวรรค์แห่งธรรมชาติ ทิวทัศน์อันงดงามของภูเขา แม่น้ำ และป่าไฟที่เขียวชอุ่ม บรรยากาศที่แปลกตาและผ่อนคลาย **ชมวิวสุดโรแมนติกริมแม่น้ำแถวสะพานโทเก็ตสึเคียว (Togetsukyo Bridge)** ตัวสะพานโทเก็ตสึเคียวตั้งเดิมนั้นเป็นสะพานไม้ทั้งหมด ปัจจุบันมีช่วงฐานเป็นคอนกรีตเสริมเหล็กแต่มีราวจับเป็นไม้ อยู่ มีความยาว 155 เมตร และความกว้าง 12.2 เมตร ถือเป็นจุดชมวิวกว้างที่สวยงาม โดยเฉพาะช่วงฤดูใบไม้ผลิ และฤดูใบไม้ร่วง



@etravelway

@etravelway.fire

@etravelway.sky

Emergency call only : 0853642449

tour.bkk@etravelway.com

www.youtube.com/etravelway

www.etravelway.com

VS221124

Page 8 of 16







ตะลุยเดินเล่นชิลๆ สวนป่าไผ่ (Bamboo Groves) แลนด์มาร์คที่มีปรากฏตามสื่อต่างๆ มีเส้นทางเล็กๆ ที่รายล้อมไปด้วยป่าไผ่ที่สูงสุดสุดลูกหูลูกตาเดินทักลิ้นไผ่หอมมึนๆ ก็โชยมา และป่าแห่งนี้เป็นที่นิยมของนักท่องเที่ยวที่รักในการถ่ายภาพ เหมาะแก่การพักผ่อนและเพลิดเพลินไปกับธรรมชาติที่เจียบสงบและผ่อนคลาย



ขอพรไหว้พระเสริมสิริมงคล วัดคิโยมิซึเดระ (Kiyomizu temple) (ค่าตัวรูดรวมค่าเข้าวัด) หรือที่คนไทยเรียกว่า **วัดน้ำใส** เป็นชื่อในภาษาญี่ปุ่นที่แปลว่า "น้ำบริสุทธิ์" เป็นวัดที่มีชื่อเสียงและเป็นหนึ่งในมรดกโลก ส่วนมากมาเพื่อสักการะขอพรจากองค์พระโพธิสัตว์เจ้าแม่กวนอิม ซึ่งเป็นพระประธานของวัด นอกจากนี้ที่นี่ยังเป็นที่ประดิษฐานของเทพเอมิสึผู้เป็นเทพเจ้าแห่งความร่ำรวยมั่งคั่ง





\*\*กรณีที่ไม่สามารถไปวัดน้ำใสได้ เนื่องจากการจราจรติดขัด ที่จอดรถไม่เพียงพอ ภัยพิบัติทางธรรมชาติหรือเหตุขัดข้องอื่นๆ ทางบริษัทฯ ขอปรับเปลี่ยนเป็น นำท่านเดินทาง **ชมความสวยงาม วัดคินคะคุจิ (Kinkakuji) หรือที่รู้จักกันในชื่อ "วัดทอง (Golden Pavilion)"** เป็นจุดเด่นของเกียวโต วัดประดับด้วยทองอย่างหรูหรา ตัวอาคารสีทองมี 3 ชั้น ทำจากไม้และใช้กำแพงสีขาว ภายในตกแต่งด้วยทอง เป็นที่ประดิษฐานของพระพุทธรูปและรูปปั้นของโชกุนอะชิคางะ โยชิมิทสึ เคยใช้เป็นที่พักของชามุโร ส่วนบนสุดบันมีรูปปั้นของนกฟินิกซ์สีทอง (คำทวิรรวมค่าเข้าชมวัด) แทนโดยไม่แจ้งให้ท่านทราบทุกกรณี



เที่ยง

๑๑ รับประทานอาหารเที่ยง **(เนื้อที่7)**

เที่ยงชมศาลเจ้าที่มีความเก่าแก่มากกว่าพันปี **ศาลเจ้าฟุชิมิอินาริ (Fushimi Inari)** หรือที่คนไทยเรียกกันว่า ศาลเจ้าแดง หรือ ศาลเจ้าจิ้งจอก มีชื่อเสียงโด่งดังจากประตูโทริอิ (Torii Gate) หรือเสาประตูสีแดงที่เรียงตัวกันข้างหลังศาลเจ้าจำนวนหลายหมื่นต้นจนเป็นทางเดินได้ทั่วทั้งภูเขาอินาริ ผู้คนเชื่อกันว่าเป็นภูเขาศักดิ์สิทธิ์ โดยเทพอินาริจะเป็นตัวแทนของความอุดมสมบูรณ์ การเก็บเกี่ยวข้าว รวมไปถึงพืชผลไร่ต่างๆ และมักจะมีจิ้งจอกเป็นสัตว์คู่กาย ดังนั้นบริเวณศาลเจ้าจึงมีรูปปั้นจิ้งจอกอยู่มากมาย

**Highlight!** สายบุญมากทางนี้!  
ตามความเชื่อของชาวญี่ปุ่น ใคร  
อยากกินดี อยู่ดี สมบูรณ์พูนผล  
ให้มาขอพร เทพอินาริ



**Highlight!** หากขึ้นไปด้านบนไม่  
ไหว มาขอพรด้านล่างสุดก็ได้ โดย  
การ ซื้อโทริอิจิวหรือป้ายขอพรเอ  
มะ (Ema) เขียนชื่อและคำขอพร  
สั้นๆ ลงไปก่อนนำไปแขวน



LINE @etravelway  
@etravelway.fire  
@etravelway.sky

Emergency call only : 0853642449  
tour.bkk@etravelway.com  
www.youtube.com/etravelway

www.etravelway.com  
VS221124  
Page 10 of 16





เดินทางสู่ โอซาก้า (Osaka) (ใช้เวลาเดินทางโดยประมาณ 2 ชั่วโมง) เป็นเมืองที่มีขนาดเศรษฐกิจใหญ่เป็นอันดับ 2 และมีประชากรมากเป็นอันดับ 3 มีชื่อเสียงในด้านอาหาร วัฒนธรรม และชีวิตกลางคืนที่โดดเด่น หลังจากนั้นพาทูก่านเดินทางสู่ที่พักเพื่อเช็คอินและพักผ่อนตามอัธยาศัย

**เย็น** อีสรรับประทานอาหารเย็น ตามอัธยาศัย เพื่อไม่เป็นการรบกวนเวลาของท่าน

ที่พัก: Sarasa Hotel Namba / Sarasa Hotel Dotonbori / Sarasa Hotel Shinsaibashi  
Or Sarasa Hotel Shin-Osaka / Hotel il Grande Umeda 3\*หรือระดับใกล้เคียงกัน  
(ชื่อโรงแรมที่ท่านพัก ทางบริษัทจะทำการแจ้งพร้อมใบนัดหมาย 5-7 วัน ก่อนเดินทาง)

**กรณีที่ได้ Sarasa Hotel Shin-Osaka / Hotel il Grande Umeda** ท่านสามารถอิสระท่องเที่ยวด้วยตัวเอง โดยการนั่งรถไฟไปย่านชินไซบาชิเพียง 10 นาที **กรณีที่ได้พัก Sarasa Hotel Namba / Sarasa Hotel Dotonbori / Sarasa Hotel Shinsaibashi** ท่านสามารถอิสระท่องเที่ยวด้วยตัวเอง โดยการเดินและเพลิดเพลินไปกับย่านชินไซบาชิได้ **เช็คอินย่านดัง** ย่านชินไซบาชิ(Shinsaibashi) ย่านช้อปปิ้งขนาดมหึมาระยะทางกว่า 600 เมตร เต็มไปด้วยร้านเครื่องสำอาง ร้านขายเสื้อผ้า ร้านปลอดภาษี (Duty Free) ร้าน 100 เยน ไปจนถึงร้านอาหารและคาเฟ่ที่รวมตัวกันอยู่ที่นี้ และจุดเด่นคือมี ป้ายไฟกูลิโกะ (Glico LED) ป้ายไฟที่ไม่เพียงบ่งบอกความนิยมของแบรนด์ขนมชื่อดังอย่าง กูลิโกะเท่านั้น แต่ยังเป็นแลนด์มาร์คสำคัญที่สุดแห่งหนึ่งของเมืองโอซาก้าอีกด้วย โดยป้ายไฟกูลิโกะ (Glico LED) นี้ ถูกสร้างขึ้นมากครั้งแรกในปี ค.ศ. 1953 ตั้งอยู่บริเวณสะพานอิบิชิบาชิ (Ebisubashi Bridge) สะพานเล็กๆที่เชื่อมต่อระหว่าง ย่านโดทงโบริ (Dotonbori) กับย่านชินไซบาชิ ย่านการค้ายอดนิยมของโอซาก้า



@etravelway

@etravelway.fire

@etravelway.sky

Emergency call only : 0853642449

tour.bkk@etravelway.com

www.youtube.com/etravelway

www.etravelway.com

VS221124

Page 11 of 16





**วันที่หก** ศาลเจ้านัมบะยาซากะ – ปราสาทโอซาก้า (ไม่รวมค่าเข้าชม) – Expo City – ทำอากาศยานนานาชาติคันไซ – ทำ  
อากาศยานนานาชาติดอนเมือง **🍽️ อาหาร เช้า**

**เช้า** 🍽️ **รับประทานอาหารเช้า ณ โรงแรม (บ็อกซ์ 8)**

พาทูกท่านถ่ายรูปที่ **ศาลเจ้านัมบะยาซากะ(Namba Yasaka Shrine)** ตั้งอยู่ในย่านนัมบะของเมืองโอซาก้า ไฮไลท์  
ของศาลเจ้าแห่งนี้ คือรูปปั้นหน้าสิงโตอ้าปากขนาดใหญ่ ที่เชื่อกันว่า สามารถกลืนกินปีศาจร้าย หรือ สิ่งไม่ดีทั้งหลาย  
ให้หายไป และนำพามาซึ่งความโชคดีให้แก่ผู้คน ปัจจุบันนักเรียน นักศึกษา และผู้ประกอบการธุรกิจนั้น นิยมมาขอพร  
ให้ประสบความสำเร็จกันที่นี่ ด้วยความสูง 17 เมตร ความกว้าง 11 เมตร และความลึก 7 เมตร **เช็คอินจุดไฮไลท์ของ  
เมืองโอซาก้า ถ่ายภาพด้านหน้า กับ ปราสาทโอซาก้า (Osaka Castle)** ชมปราสาทเก่าแก่ของญี่ปุ่น ถูกสร้างขึ้น  
ในช่วงครึ่งหลังของศตวรรษที่ 16 เพื่อเป็นที่พำนักของโทโยโทมิ ฮิเดโยชิ ผู้รวมญี่ปุ่นให้เป็นหนึ่งเดียวในสมัยนั้น ใช้  
เวลาตั้งแต่เริ่มก่อสร้างจนถึงเสร็จสมบูรณ์ยาวนานกว่า 16 ปี เป็นปราสาทขนาดใหญ่ที่กลายเป็นหนึ่งในสัญลักษณ์  
ของญี่ปุ่น ในปัจจุบันปราสาทโอซาก้าก็ยังคงได้รับการดูแลให้อยู่ในสภาพที่น่าเกรงขามและยิ่งใหญ่ จนนับว่าเป็น  
หนึ่งในสามปราสาทที่มีชื่อเสียงที่สุดในญี่ปุ่น (**ค่าทัวร์ไม่รวมค่าเข้าปราสาท**)



**เที่ยง** 🍽️ **รับประทานอาหารเช้า (บ็อกซ์ 9)**

**Highlight!** *Yakiniku Buffet!*  
ปังย่างสไตล์ญี่ปุ่น สวรรค์ของคน  
รักปังย่าง ทานอาหารไป ได้พูดคุย  
กัน คงจะ Moment ที่ดีและฟินไม่  
น้อย



ช้อปปิ้งที่ **Expo City** เป็นศูนย์ความบันเทิงขนาดใหญ่ที่ตั้งอยู่ในเมืองซูตะ เป็นสถานที่ท่องเที่ยวที่  
เหมาะสำหรับทุกเพศทุกวัย ที่นี้มีสิ่งให้ทุกคนได้  
เพลิดเพลิน ที่นี้ไม่ใช่แค่ศูนย์การค้าหรือสวนสนุก  
ธรรมดา แต่ได้รวมศูนย์การเรียนรู้และบันเทิงระดับโลกถึง 8 แห่ง และยังมีร้านค้า ร้านอาหารมากกว่า  
305 ร้าน ให้ท่านเลือกซื้อเลือกสรร

**18.00 น. สมควรแก่เวลา เจอกันที่จุดนัดหมาย** เดินทางสู่ **ทำ  
อากาศยานนานาชาติคันไซ ประเทศญี่ปุ่น** เพื่อ  
เตรียมตัวเดินทางกลับ **ประเทศไทย**



@etravelway

@etravelway.fire

@etravelway.sky

Emergency call only : 0853642449

tour.bkk@etravelway.com

www.youtube.com/etravelway

www.etravelway.com

VS221124

Page 12 of 16





20.55 น. เดินทางสู่ ท่าอากาศยานนานาชาติดอนเมือง โดยสายการบิน AIR ASIA X (XJ) เที่ยวบินที่ XJ611  
(ค่าทัวร์ไม่รวมค่าอาหารบนเครื่อง บนเครื่องมีจำหน่าย)

01.15+1 น. เดินทางถึง ท่าอากาศยานนานาชาติดอนเมือง ประเทศไทย โดยสวัสดิภาพ

\*\*\*\*\*

**หมายเหตุ:** รายการทัวร์สามารถเปลี่ยนแปลงได้ตามความเหมาะสม เนื่องจากสภาวะอากาศ, การเมือง, สายการบิน การจราจรช่วงเทศกาลหรือวันหยุดของญี่ปุ่น เป็นต้น โดยมีต้องแจ้งให้ทราบล่วงหน้า โดยทางผู้จัดจะปรับเปลี่ยนโดยคำนึงถึงผลประโยชน์ของท่านเป็นหลัก เพื่อให้ท่านท่องเที่ยวได้ครบถ้วนตามโปรแกรม

เนื่องจากโปรแกรมทัวร์เป็นช่วงคาบเกี่ยวระหว่างการออกดอก และการบานของดอกซากุระ การสัมผัสความงดงามของดอกไม้ นั้น ขึ้นอยู่กับสภาพอากาศในแต่ละปี

\*การบริการของรถบัสนำเที่ยวญี่ปุ่น ตามกฎหมายของประเทศญี่ปุ่นนั้น สามารถให้บริการสูงสุดวันละไม่เกิน 11 ชั่วโมง และไม่สามารถขอเพิ่มเวลาใช้บริการรถบัสนำเที่ยวได้ โดยมีคนขับและคนขับจะเป็นผู้บริหารเวลาตามความเหมาะสม จึงขอสงวนสิทธิ์ในการปรับเปลี่ยนเวลากองเที่ยวตามสถานที่ในโปรแกรมการเดินทาง

\*\* ตามกฎหมายของประเทศญี่ปุ่นนั้น สามารถให้บริการสูงสุดวันละไม่เกิน 11 ชั่วโมง กรณีที่คนขับรถไม่ได้พักโรงแรมเดียวกับกรุ๊ปทัวร์ หรือ คนขับรถต้องนำรถส่งกลับบริษัทฯ จะสามารถให้บริการกรุ๊ปทัวร์ในวันนั้นๆ ได้สูงสุด 10 ชั่วโมงเท่านั้น เพื่อเป็นการเผื่อเวลาให้คนขับรถถึงที่หมายปลายทางนั้นๆ แล้วเวลารวมทั้งสิ้นไม่เกินเวลา 11 ชม. ตามที่กฎหมายกำหนดบังคับ

**ประกาศสำคัญ:** รับเฉพาะผู้มีวัตถุประสงค์เพื่อการท่องเที่ยวเท่านั้น ค่าทัวร์ที่จ่ายให้กับผู้จัด เป็นการชำระแบบจ่ายชำระขาด และผู้จัดได้ชำระให้กับสายการบินและสถานที่ต่างๆ แบบชำระขาดเช่นกันก่อนออกเดินทาง ฉะนั้นหากท่านไม่ได้ร่วมเดินทางหรือใช้บริการตามรายการไม่ด้วยสาเหตุใด หรือได้รับการปฏิเสธการเข้าหรือออกนอกเมืองจากประเทศในรายการ (ประเทศไทยและประเทศญี่ปุ่น) ทางผู้จัดขอสงวนสิทธิ์การคืนเงินสดส่วนใดๆ รวมทั้งค่าตัวเครื่องบินให้แก่ท่าน





## เงื่อนไขการให้บริการ

- ▶ การเดินทางครั้งนี้ต้องมีจำนวน 20 ท่านขึ้นไป กรณีไม่ถึงจำนวนดังกล่าว
    - จะส่งจอยน์ทัวร์กับบริษัทที่มีโปรแกรมใกล้เคียงกัน
    - หรือเลื่อน หรือยกเลิกการเดินทาง โดยทางบริษัททำการแจ้งให้ท่านทราบล่วงหน้าก่อนการเดินทางประมาณ 10 วัน
    - หรือขอสงวนสิทธิ์ในการปรับราคาค่าบริการเพิ่ม (ในกรณีที่ผู้เดินทางไม่ถึง 15 ท่าน และท่านยังประสงค์เดินทางต่อ) โดยทางบริษัทจะทำการแจ้งให้ท่านทราบก่อนล่วงหน้า
  - ▶ ในกรณีที่ลูกค้าต้องออกตัวโดยสารภายในประเทศ กรุณาติดต่อเจ้าหน้าที่ของบริษัทฯ ก่อนทุกครั้ง มิฉะนั้นทางบริษัทจะไม่รับผิดชอบใดๆ ทั้งสิ้น
  - ▶ การจองทัวร์และชำระค่าบริการ
    - **กรุณาชำระค่ามัดจำ ท่านละ 20,000 บาท** กรุณาส่งสำเนาหน้าพาสปอร์ต พร้อมเอกสารชำระค่ามัดจำค่าทัวร์
    - ค่าทัวร์ส่วนที่เหลือชำระ 25-30 วันก่อนออกเดินทาง **กรณีบริษัทฯ จำเป็นต้องออกตัวก่อนท่านจำเป็นต้องชำระค่าทัวร์ส่วนที่เหลือตามที่บริษัทกำหนดแจ้งเท่านั้น**
- \*\*สำคัญ\*\*** สำเนาหน้าพาสปอร์ตผู้เดินทาง (จะต้องมีอายุเหลือมากกว่า 6 เดือนก่อนหมดอายุนับจากวันเดินทางไป-กลับ และจำนวนหน้าหนังสือเดินทางต้องเหลือว่างสำหรับติดวีซ่าไม่ต่ำกว่า 3 หน้า) **\*\*กรุณาตรวจสอบก่อนส่งให้บริษัทมิฉะนั้นทางบริษัทจะไม่รับผิดชอบกรณีพาสปอร์ตหมดอายุ\*\*** กรุณาส่งพร้อมหลักฐานการโอนเงินมัดจำ

## เงื่อนไขการยกเลิก

- ยกเลิกก่อนการเดินทางตั้งแต่ 30 วันขึ้นไป คืนเงินค่าทัวร์โดยหักค่าใช้จ่ายที่เกิดขึ้นจริง
- ยกเลิกก่อนการเดินทาง 15-29 วัน ยึดเงิน 50% จากยอดที่ลูกค้าชำระมา และเก็บค่าใช้จ่ายที่เกิดขึ้นจริง(ถ้ามี)
- ยกเลิกก่อนการเดินทางน้อยกว่า 15 วัน ขอสงวนสิทธิ์ยึดเงินเต็มจำนวน
  - \*กรณีมีเหตุยกเลิกทัวร์ โดยไม่ใช่ความผิดของบริษัททัวร์ คืนเงินค่าทัวร์โดยหักค่าใช้จ่ายที่เกิดขึ้นจริง(ถ้ามี)
  - \*ค่าใช้จ่ายที่เกิดขึ้นจริง เช่น ค่ามัดจำตัวเครื่องบิน โรงแรม ค่าวีซ่า และค่าใช้จ่ายจำเป็นอื่นๆ

กรณีจองทัวร์วันหยุดเทศกาล วันหยุดนักขัตฤกษ์ วันหยุดยาวต่อเนื่อง หากได้มีการแจ้งยกเลิกทัวร์ ทางบริษัทฯ ขอสงวนสิทธิ์เก็บค่าทัวร์ทั้งหมด โดยไม่มีเงื่อนไขใดๆ ทั้งสิ้น





## อัตราค่าบริการนี้ รวม

- ค่าตัวโดยสารเครื่องบินไป-กลับ ชั้นประหยัดพร้อมค่าภาษีสนามบินทุกแห่งตามรายการทัวร์ข้างต้น *(ตัวกรุ๊ปไม่สามารถ Upgrade ที่นั่ง ได้ และต้องเดินทางไป-กลับพร้อมตัวกรุ๊ปเท่านั้นไม่สามารถเลื่อนวันได้)*
- ค่าที่พักห้องละ 2-3 ท่าน ตามโรงแรมที่ระบุไว้ในรายการหรือ ระดับใกล้เคียงกัน  
กรณีพัก 3 ท่านถ้าวันที่เข้าพักห้องโรงแรม ไม่มีห้อง TRP ( 3 ท่าน) อาจจำเป็นต้องแยกพัก 2 ห้อง (มีค่าใช้จ่ายพักเดี่ยวเพิ่ม) กรณีห้อง TWIN BED (เตียงเดี่ยว 2 เตียง) ซึ่งโรงแรมไม่มีหรือเต็ม ทางบริษัทขอปรับเป็นห้อง DOUBLE BED แทนโดยมีต้องแจ้งให้ทราบล่วงหน้า หรือ หากต้องการห้องพักแบบ DOUBLE BED ( 1 เตียงใหญ่) ซึ่งโรงแรมไม่มีหรือเต็ม ทางบริษัทขอปรับเป็นห้อง TWIN BED แทนโดยมีต้องแจ้งให้ทราบล่วงหน้า กรณีห้องพักในเมืองที่ระบุไว้ในโปรแกรมมีเทศกาลวันหยุด มีงานแฟร์ต่างๆ บริษัทขอจัดที่พักในเมืองใกล้เคียงแทน
- ค่าอาหาร ค่าเข้าชม และ ค่ายานพาหนะทุกชนิด ตามที่ระบุไว้ในรายการทัวร์ข้างต้น
- เจ้าหน้าที่บริษัท 4 คอยอำนวยความสะดวกตลอดการเดินทาง
- ค่าน้ำหนักกระเป๋า **สายการบิน AirAsia X (XJ) สัมภาระโหลดใต้ท้องเครื่อง ไม่เกิน 20 กิโลกรัมและ ถือขึ้นเครื่องได้ 7 กิโลกรัม** และค่าประกันวินาศภัยเครื่องบินตามเงื่อนไขของแต่ละสายการบินที่มีการเรียกเก็บ และกรณีสัมภาระเกินท่านต้องเสียค่าปรับตามที่สายการบินเรียกเก็บ **\*\*กรณีท่านมีความประสงค์จะซื้อน้ำหนักเพิ่ม กรุณาแจ้งพร้อมจองทัวร์หรือก่อนเดินทางอย่างช้า 10 วัน พร้อมชำระค่าน้ำหนัก\*\*** ซื้อน้ำหนักเพิ่ม 5 กก. ชำระเพิ่ม 700 บาท /เพิ่ม 10 กก. ชำระเพิ่ม 1,400 บาท/เพิ่ม 20 กก. ชำระเพิ่ม 3,500 บาท
- ค่าประกันอุบัติเหตุตามกรมธรรม์วงเงิน 1,000,000 บาท ค่ารักษาพยาบาล ตามเงื่อนไขของบริษัทฯประกันภัยที่บริษัททำไว้ ทั้งนี้ยอมอยู่ในข้อจำกัดที่มีการตกลงไว้กับบริษัทประกันชีวิต ทุกกรณี ต้องมีใบเสร็จและเอกสารรับรองทางการแพทย์ จากหน่วยงานที่เกี่ยวข้อง ไม่คุ้มครองโรคประจำตัว การสูญเสียทรัพย์สินส่วนตัวของผู้เดินทาง และไม่รวมประกันสุขภาพ ท่านสามารถสั่งซื้อประกันสุขภาพเพิ่มได้จากบริษัทประกันทั่วไป
- ค่าภาษีสนามบิน และค่าภาษีน้ำมันตามรายการทัวร์
- ค่ารถปรับอากาศน้ำดื่มตามระบุไว้ในรายการ พร้อมคนขับรถ (กฎหมายไม่อนุญาตให้คนขับรถเกิน 11 ชม./วัน)
- รวมภาษีมูลค่าเพิ่ม 7% และภาษีหัก ณ ที่จ่าย 3% (ค่าบริการเท่านั้น)

## อัตราค่าบริการนี้ ไม่รวม

- ค่าทำหนังสือเดินทางไทย และเอกสารต่างดาวต่างๆ
- ค่าใช้จ่ายอื่นๆ ที่นอกเหนือจากรายการระบุ อาทิเช่น ค่าอาหาร เครื่องดื่ม ค่าชกัรด์ ค่าโทรศัพท์ เป็นต้น
- ค่าภาษีทุกรายการคิดจากยอดบริการ, ค่าภาษีเดินทาง (ถ้ามีการเรียกเก็บ)
- ค่าภาษีน้ำมันที่สายการบินเรียกเก็บเพิ่มหลังจากทางบริษัทฯ ได้ออกตั๋วเครื่องบิน และได้ทำการขายโปรแกรมไปแล้ว
- ค่าพนักงานยกกระเป๋าที่โรงแรม
- ค่าทิปโถง คนขับรถ ขออนุญาตนำเก็บ ณ สนามบินวันแรก ท่านละ 2,000 บาท / ท่าน



@etravelway

@etravelway.fire

@etravelway.sky

Emergency call only : 0853642449

tour.bkk@etravelway.com

www.youtube.com/etravelway

www.etravelway.com

VS221124

Page 15 of 16





## หมายเหตุ

กรุณาอ่านศึกษารายละเอียดทั้งหมดก่อนทำการจอง เพื่อความถูกต้องและความเข้าใจตรงกันระหว่างท่านลูกค้าและบริษัทฯ และเมื่อท่านตกลงชำระเงินมัดจำหรือค่าทัวร์ทั้งหมดกับทางบริษัทฯ แล้ว ทางบริษัทฯ จะถือว่าท่านได้ยอมรับเงื่อนไขข้อตกลงต่างๆ ทั้งหมด

1. บริษัทฯ ขอสงวนสิทธิ์ที่จะเลื่อนการเดินทางหรือปรับราคาค่าบริการขึ้นในกรณีที่ผู้ร่วมคณะไม่ถึง 15 ท่าน
2. ขอสงวนสิทธิ์การเก็บค่าน้ำมันและภาษีสนามบินทุกแห่งเพิ่ม หากสายการบินมีการปรับขึ้นก่อนวันเดินทาง
3. บริษัทฯ ขอสงวนสิทธิ์ในการเปลี่ยนเที่ยวบิน โดยมีต้องแจ้งให้ทราบล่วงหน้าอันเนื่องจากสาเหตุต่างๆ
4. บริษัทฯ จะไม่รับผิดชอบใดๆ ทั้งสิ้น หากเกิดกรณีความล่าช้าจากสายการบิน, การยกเลิกบิน, การประท้วง, การนัดหยุดงาน, การก่อการจลาจล, ภัยธรรมชาติ, การนำสิ่งของผิดกฎหมาย ซึ่งอยู่นอกเหนือความรับผิดชอบของบริษัทฯ
5. บริษัทฯ จะไม่รับผิดชอบใดๆ ทั้งสิ้น หากเกิดสิ่งของสูญหาย อันเนื่องเกิดจากความประมาทของท่าน, เกิดจากการโจรกรรม และ อุบัติเหตุจากความประมาทของนักท่องเที่ยวเอง
6. เมื่อท่านตกลงชำระเงินมัดจำหรือค่าทัวร์ทั้งหมดกับทางบริษัทฯ แล้ว ทางบริษัทฯ จะถือว่าท่านได้ยอมรับเงื่อนไขข้อตกลงต่างๆ ทั้งหมด
7. รายการนี้เป็นเพียงข้อเสนอที่ต้องได้รับการยืนยันจากบริษัทฯ อีกครั้งหนึ่ง หลังจากได้สำรองโรงแรมที่พักในต่างประเทศเรียบร้อยแล้ว โดยโรงแรมจัดในระดับใกล้เคียงกัน ซึ่งอาจจะปรับเปลี่ยนตามที่ระบุในโปรแกรม
8. การจัดการเรื่องห้องพัก เป็นสิทธิ์ของโรงแรมในการจัดห้องพักให้กับกรุ๊ปที่เข้าพัก โดยมีห้องพักสำหรับผู้สูบบุหรี่ / ปลอดบุหรี่ได้ โดยอาจจะขอเปลี่ยนห้องได้ตามความประสงค์ของผู้ที่พัก ทั้งนี้ขึ้นอยู่กับความพร้อมให้บริการของโรงแรม และไม่สามารถรับประกันได้
9. กรณีผู้เดินทางต้องการความช่วยเหลือเป็นพิเศษ อาทิเช่น **ใช้วีลแชร์ กรุณาแจ้งบริษัทฯ อย่างน้อย 14 วัน ก่อนการเดินทาง** มิฉะนั้น บริษัทฯ ไม่สามารถจัดการได้ล่วงหน้าได้
10. มัคคุเทศก์ พนักงานและตัวแทนของผู้จัด ไม่มีสิทธิ์ในการให้คำสัญญาใดๆ ทั้งสิ้นแทนผู้จัด นอกจากมีเอกสารลงนามโดยผู้มีอำนาจของผู้จัดกำกับเท่านั้น
11. ผู้จัดจะไม่รับผิดชอบและไม่สามารถคืนค่าใช้จ่ายต่างๆ ได้เนื่องจากเป็นการเหมาะจ่ายกับตัวแทนต่างๆ ในกรณีที่ผู้เดินทางไม่ผ่านการพิจารณาในการตรวจคนเข้าเมือง-ออกเมือง ไม่ว่าจะเป็นกองตรวจคนเข้าเมืองหรือกรมแรงงานของประเทศในรายการท่องเที่ยว อันเนื่องมาจากการกระทำที่ส่อไปในทางผิดกฎหมาย การหลบหนี เข้าออกเมือง เอกสารเดินทางไม่ถูกต้อง หรือ การถูกปฏิเสธในกรณีอื่นๆ

