



TURKISH AIRLINES **น้ำหนักกระเป๋า 30 KG.**

**บินตรงสู่อิสตันบูล**



**เมนูพิเศษ**  
ไอศกรีมต้นตำหรับ  
ร้าน MADO

# Türkiye

*Charming Winter*



**พักรีสแรมสไตล์ 1 คืน**  
**คิปปาโดเกีย**

**ตุรเคีย อิสตันบูล ปามุคคาเล่ คิปปาโดเกีย**

**พิเศษ! ส่งเรือชมความสวยงามช่องแคบ 2 ทวีป "ช่องแคบบอสฟอรัส"**



**ม้าไม้เมืองทรอย**

**ราคาเริ่มต้น**

9D 7N

รหัสโปรแกรม : TTK14

# 36,888



**ปราสาทปุยฝ้าย**

6-14 ก.พ.68 / 20-28 ก.พ.68 / 11-19 มี.ค.68

**ไฮไลท์** สัมผัสประสบการณ์ ดินแดนสองทวีป มรดกโลกอันทรงคุณค่า ม้าไม้เมืองทรอย สุเหร่าสีน้ำเงิน ปราสาทปุยฝ้าย ทะเลสาบเกลือ หอคอยกาลาดตา เกียวยชม เมืองโบราณเฮียราโพลิส นครใต้ดินชาติค พระราชวังกอปกาปี ฮาเกียโซเฟีย สุลต่านอาเหม็ด สุสานอตาติร์ก

**การันตี 15 วันก่อนออกเดินทาง พร้อมหัวหน้าทัวร์คนไทย**



@etravelway  
 @etravelway.fire  
 @etravelway.sky

Emergency call only : 0853642449

[tour.bkk@etravelway.com](mailto:tour.bkk@etravelway.com)  
 [www.youtube.com/etravelway](http://www.youtube.com/etravelway)

[www.etravelway.com](http://www.etravelway.com)  
VS011124  
Page 1 of 20





วันที่	โปรแกรมท่องเที่ยว	เช้า	เที่ยง	เย็น	โรงแรม
1	ทำอากาศยานนานาชาติสุวรรณภูมิ ประเทศไทย - ทำอากาศยานนานาชาติอิสตันบูล ประเทศตุรเคีย TK065 BKK-IST 10.00-16.50 - เมืองอิสตันบูล			🍴	GONEN HOTEL หรือระดับใกล้เคียงกัน
2	พระราชวังทอปกาปี - สุเหร่าเซนต์โซเฟีย - สุเหร่าสีน้ำเงิน - อีปโปโดม - ตลาดแกรนด์บาร์ซ่า - เมืองซามัคคาเล	🍴	🍴	🍴	IRIS HOTEL หรือระดับใกล้เคียงกัน
3	เมืองซามัคคาเล - ฆาไม้เมืองทรอย - เมืองปามุคคาเล - เมืองโบราณเฮียราโพลิส - ปราสาทปุยฝ้าย	🍴	🍴	🍴	ADEMPIRA HOTEL หรือระดับใกล้เคียงกัน
4	เมืองปามุคคาเล - เมืองคอนย่า - สุลต่านอาณี - พิพิธภัณฑ์เมฟลานา - เมืองคัปปาโดเกีย	🍴	🍴	🍴	UTOPIA HOTEL หรือระดับใกล้เคียงกัน
5	<b>Option Tour:</b> ขึ้นบอลลูนชมความงามของเมืองคัปปาโดเกีย หรือ นั่งรถ Jeep Safari ลัดเลาะไปตามแกรนด์แคนยอน เมืองคัปปาโดเกีย - โรงงานทอพรม - โรงงานเซรามิก - ร้านจิวเวลรี่ - นครใต้ดินชาตัก - ปราสาทหินยูซิซาร์ - หุบเขานกพิราบ - หุบเขาแห่งรัก - หุบเขาเกอเรเม - หมู่บ้านอวานอส	🍴	🍴	🍴	CROWNE PLAZA CAPPADOCIA HOTEL หรือระดับใกล้เคียงกัน
6	เมืองคัปปาโดเกีย - เมืองอังการา - สุสานอตาเติร์ก - ทะเลสาบเกลือ - เมืองซาฟแลนโบลู	🍴	🍴	🍴	BEYZADE KONAK OTEL หรือระดับใกล้เคียงกัน
7	เมืองซาฟแลนโบลู - เมืองอิสตันบูล - โรงงานผลิตเครื่องหนัง - ล่องเรือชมช่องแคบบอสฟอรัส - Candy Shop - ตลาดเครื่องเทศ - จัตุรัสทักซิมสแควร์ - หอคอยกาลาตา	🍴	🍴		GONEN HOTEL หรือระดับใกล้เคียงกัน
8	ย่าน Balat Old Houses - ทำเรือกาลาตา - ทำอากาศยานนานาชาติอิสตันบูล TK058 IST -BKK 15.30-04.40	🍴			
9.	ทำอากาศยานนานาชาติสุวรรณภูมิ ประเทศไทย				





วันเดินทาง	ราคาผู้ใหญ่ (บาท)	ราคาเด็ก 2-11 ปี (บาท) ไม่เสริมเตียง (บาท)	พักเดี่ยว / เดินทาง ท่านเดี่ยว เพิ่ม (บาท)	ที่นั่ง
06-14 กุมภาพันธ์ 2568	36,888	ไม่มีราคาเด็ก ( Infant ไม่เกิน 2 ปี ราคา 14,500 บาท)	10,500	25
20-28 กุมภาพันธ์ 2568	36,888			25
11 - 19 มีนาคม 2568	37,888			25
<b>กรณีที่มีตัวเครื่องบินแล้วหักออกจากราคาทัวร์</b>			<b>20,000 บาท</b>	
<b>อัปเดตที่นั่งชั้นธุรกิจ Business Class เพิ่มจากราคาทัวร์</b>			<b>110,000 - 120,000 บาท</b>	
<b>** ราคาอาจจะมีการเปลี่ยนแปลงกรุณาเช็คที่นั่งกับเจ้าหน้าที่ก่อนทำการจอง **</b>				
<b>** สำหรับผู้ถือพาสปอร์ตไทยไม่ต้องขอวีซ่า</b>				

ตารางเวลาเที่ยวบิน สายการบินเอมิเรตส์แอร์ไลน์

\*เดินทางวันที่ 06-14 กุมภาพันธ์ 2568, 20-28 กุมภาพันธ์ 2568, 11 - 19 มีนาคม 2568



เที่ยวบินขาไป

BKK ▪ -----✈----- ▪ IST

เที่ยวบินขากลับ

IST ▪ -----✈----- ▪ BKK

เที่ยวบิน	เวลาออก	เวลาถึง
TK065	10.00	16.50

เที่ยวบิน	เวลาออก	เวลาถึง
TK058	15.30	04.40

**วันที่หนึ่ง** ทำอากาศยานนานาชาติสุวรรณภูมิ ประเทศไทย - ทำอากาศยานนานาชาติอิสตันบูล ประเทศตุรเคีย - เมืองอิสตันบูล 🍴 อาหาร เย็น

07.00 น.พร้อมกัน ณ ทำอากาศยานนานาชาติสุวรรณภูมิ ประเทศไทย อาคารผู้โดยสารระหว่างประเทศขาออกชั้น 4 เคาน์เตอร์ สายการบิน Turkish Airlines (TK) โดยมีเจ้าหน้าที่บริษัทฯ คอยต้อนรับและอำนวยความสะดวก  
10.00 น. นำท่านเดินทางสู่เมืองอิสตันบูล ประเทศตุรเคีย โดยสายการบิน Turkish Airlines (TK) เที่ยวบินที่ TK065  
16.50 น. เดินทางถึง ทำอากาศยานนานาชาติอิสตันบูล ประเทศตุรเคีย นำท่านผ่านขั้นตอนการตรวจคนเข้าเมืองและพิธีการทางศุลกากร (เวลาท้องถิ่นช้ากว่าประเทศไทย 4 ชั่วโมง **รบกวนปรับเวลาของท่านเพื่อสะดวกในการนัดหมาย**) นำท่านขึ้นรถโค้ชปรับอากาศเดินทางสู่เมืองอิสตันบูล (Istanbul) เป็นมรดกทางประวัติศาสตร์และวัฒนธรรมที่สำคัญของโลก เมืองนี้เคยเป็นเมืองหลวงของหลายจักรวรรดิ

เย็น 🍴 รับประทานอาหารเย็น (มื้อที่1)



@etravelway  
 @etravelway.fire  
 @etravelway.sky

Emergency call only : 0853642449  
 tour.bkk@etravelway.com  
 www.youtube.com/etravelway

www.etravelway.com  
VS011124  
Page 3 of 20





ที่พัก : GONEN HOTEL หรือโรงแรมระดับใกล้เคียงกัน  
(ชื่อโรงแรมที่ท่านพัก ทางบริษัทจะทำการแจ้งพร้อมใบนัดหมาย 5-7 วัน ก่อนวันเดินทาง)

**วันที่สอง** พระราชวังทอปกาปี – สุเหร่าเซนต์โซเฟีย – สุเหร่าสีน้ำเงิน – อิปโปกโดม – ตลาดแกรนด์บาร์ชา – เมืองชานัคคาเล  
☀️ อาหารเช้า, เกียง, เย็น

เช้า ☀️ รับประทานอาหารเช้า ณ โรงแรม (มื้อที่2)  
นำท่านถ่ายภาพด้านนอกกับ พระราชวังทอปกาปี (Topkapi Palace) (ค่าทัวร์ไม่รวมค่าเข้าชม) อดีตเคยเป็นที่ประทับของสุลต่านแห่งราชวงศ์ออตโตมัน ปัจจุบันเป็นพิพิธภัณฑสถานแห่งชาติที่ใช้เก็บ มหาสมบัติอันล้ำค่า (เปิดเข้าชมทุกวันอังคาร) และยังเป็นส่วนหนึ่งของ พื้นที่ประวัติศาสตร์ของอิสตันบูล ที่ได้รับการขึ้นทะเบียนเป็นมรดกโลก ขององค์การยูเนสโก (ปริมาณการตกของหิมะ ปริมาณมากหรือปริมาณน้อย และหิมะละลายไวหรือช้า ทั้งนี้ขึ้นอยู่กับสภาพอากาศในแต่ละปี)



นำท่านถ่ายภาพด้านนอกกับ สุเหร่าเซนต์โซเฟีย (Mosque of Hagia Sophia) (ค่าทัวร์ไม่รวมค่าเข้าชม) เดิมเคยเป็นโบสถ์ของคริสต์ ต่อมาถูกเปลี่ยนเป็นสุเหร่า ปัจจุบันเป็นพิพิธภัณฑสถาน (เปิดเข้าชมทุกวันจันทร์) วิหารแห่งนี้จึงได้รับการตกแต่งอย่างสวยงาม และทรงคุณค่าทางศิลปะที่ยิ่งใหญ่ จากนั้นนำท่านถ่ายภาพด้านนอกเชิควิน สุเหร่าสีน้ำเงิน เป็นมัสยิดที่โอ้อ่า สง่างาม เกินคำบรรยาย ด้วยการสร้างหอคอยจำนวน 6 หอ ถือเป็นอันดับที่ 3 มีแบบสถาปัตยกรรมที่งดงาม แปลกตาที่สุดในโลก



@etravelway

@etravelway.fire

@etravelway.sky

Emergency call only : 0853642449

tour.bkk@etravelway.com

www.youtube.com/etravelway

www.etravelway.com

VS011124

Page 4 of 20



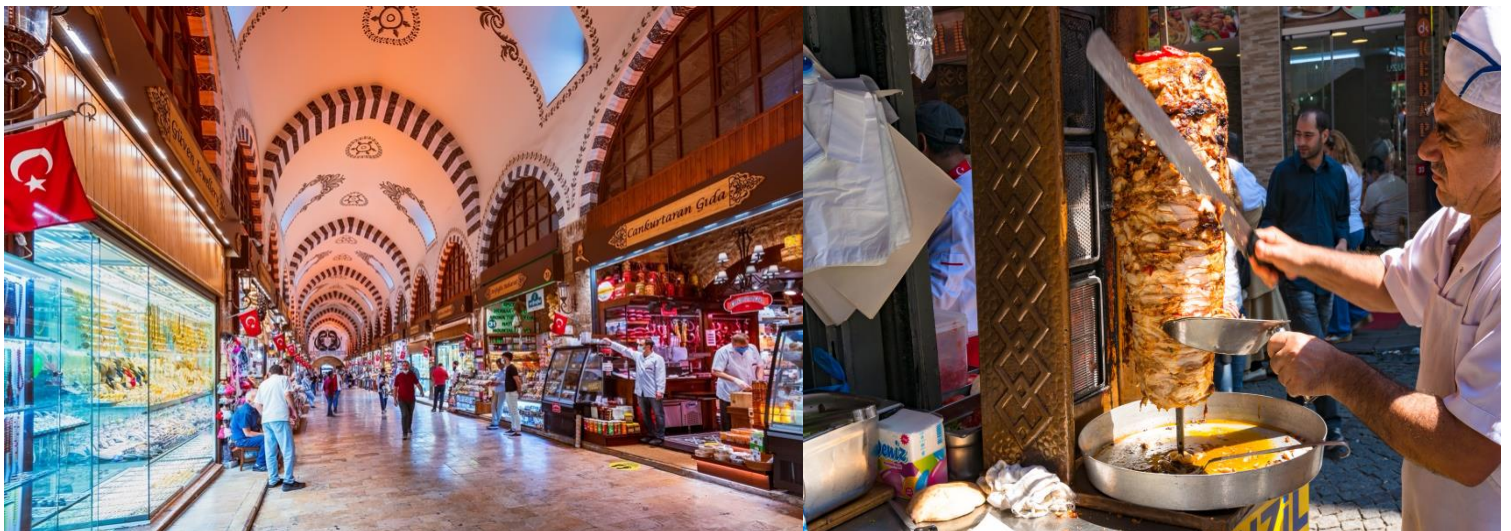


(กรณีที่เข้าชมด้านใน\*กรุณาแต่งกายสุภาพ และสภาพสตรีให้เตรียมผ้าคลุมไว้สำหรับรับใช้คลุมศีรษะระหว่าง  
เที่ยวชม สุเหร่าสีน้ำเงิน\* และในกรณีที่ สุเหร่าสีน้ำเงินไม่สามารถเข้าชมได้ เนื่องจากมีพิธีกรรมทางศาสนา  
หรือมีการปรับปรุงซ่อมแซมทำให้มีการปิดการใช้พื้นที่ หรือเหตุขัดข้องหน่วยงานอื่นๆ)

จากนั้นถ่ายภาพด้านนอก ฮิปโปโดม (Hippodrome) ตั้งอยู่ที่จัตุรัสสุลต่านอาเหม็ดซึ่งคั่นระหว่างมหาวิหาร  
โซเฟีย Hagia Sophia ใช้เป็นสนามแข่งม้าและแข่งรถศึก (Chariot Racing)



เที่ยง ๑๐ รับประทานอาหารเที่ยง (เนื้อวัว)  
นำท่านเดินทางสู่ ตลาดแกรนด์บาร์ซ่า (Grand Bazaar) เป็นหนึ่งในตลาดในร่มที่ใหญ่ที่สุดและเก่าแก่ที่สุดในโลก  
ภายใต้หลังคาที่ยาวไม่มีที่สิ้นสุด คุณจะพบกับกระเบื้องระยิบระยับ เครื่องเทศและงานหัตถกรรมต่างๆ



@etravelway  
@etravelway.fire  
@etravelway.sky

Emergency call only : 0853642449  
tour.bkk@etravelway.com  
www.youtube.com/etravelway

www.etravelway.com  
VS011124  
Page 5 of 20





เดินทางสู่ เมืองซันคคาเล (Canakkale) ซึ่งเป็นศูนย์กลางการค้าตลอดจนชมทางการเดินรถ และขนถ่ายสินค้าจากเอเชียสู่ยุโรป

เย็น ๑๐ รับประทานอาหารเย็น (เนื้อที่4)  
ที่พัก : IRIS HOTEL หรือโรงแรมระดับใกล้เคียงกัน  
(ชื่อโรงแรมที่ท่านพัก ทางบริษัทจะทำการแจ้งพร้อมใบนัดหมาย 5-7 วัน ก่อนวันเดินทาง)

วันที่สาม เมืองซันคคาเล - ม้าไม้เมืองทรอย - เมืองปามุกคาเล่ - เมืองโบราณเฮียราโพลิส - ปราสาทปุยฝ้าย  
๑๐ อาหารเช้า, เกียง, เย็น

เช้า ๑๐ รับประทานอาหารเช้า ณ โรงแรม (เนื้อที่5)  
นำทุกท่านเชิควินแลนด์มาร์คสำคัญ ม้าไม้เมืองทรอย (Troy) หรือ ม้าโทรจัน (Trojan Horse) เป็นม้าขนาดใหญ่ที่ทำมาจากไม้ เปรียบเสมือนสัญลักษณ์อันชาญฉลาดด้านศึกของนครโบราณ โดยเป็นสาเหตุทำให้กรุงทรอยแตก



**Highlight!** ม้าไม้ เป็นที่โด่งดังมาจากภาพยนตร์ออลิวูดเรื่องทรอย(Troy) หลังจากนั้นทางทีมงานจึงมอบม้าไม้จำลองตัวนี้ให้กับ ทางการตุรเคียเพื่อเป็นเกียรติและสร้างชื่อเสียงให้กับเมืองซันคคาเล 🐎

นำท่านเดินทางสู่ เมืองปามุกคาเล่ (Pamukkale) เมืองแห่งสปา เนื่องจากเป็นพื้นที่ที่มีบ่อน้ำพุร้อนธรรมชาติที่มีชื่อเสียงมาก

เกียง ๑๐ รับประทานอาหารเกียง (เนื้อที่6)  
นำท่านเดินทางสู่ เมืองโบราณเฮียราโพลิส (Hierapolis) เมืองแห่งความศรัทธา ที่มีอายุกว่า 2,200 ปี โดยตั้งอยู่บนยอดเขาของปามุกคาเล บริเวณทางเข้าจะพบกับหลุมศพของผู้มีอิทธิพลในสมัยโบราณจำนวนมาก และภายในยังมีโบราณสถานมากมาย เช่น สระน้ำโบราณที่มีน้ำใสสีฟ้าอมเขียว สามารถมองเห็นซากโบราณที่จมอยู่ใต้น้ำได้ นำท่านเดินทางสู่ ปราสาทปุยฝ้าย (Cotton castle) นำท่านชมหน้าผาที่ขาวกว้างใหญ่ ด้านข้าง



@etravelway

Emergency call only : 0853642449

[www.etravelway.com](http://www.etravelway.com)

@etravelway.fire

[tour.bkk@etravelway.com](mailto:tour.bkk@etravelway.com)

VS011124

@etravelway.sky

[www.youtube.com/etravelway](http://www.youtube.com/etravelway)

Page 6 of 20





ของอ่างน้ำดูเหมือนสร้างจากหิน เมฆหรือปุ๋ยฝ้าย น้ำแร่ที่ไหลลงมาแต่ละชั้นจะแข็งเป็นหินปูน ห้อยย้อยเป็นรูปร่างต่าง ๆ อย่างมหัศจรรย์



**Highlight!** น้ำแร่นี้มีอุณหภูมิ 33-35 องศาเซลเซียส คนนิยมไปอาบหรือนำมาดื่มเพราะเชื่อว่ามีสรรพคุณในการบำบัดโรคจนกลายเป็นสปาธรรมชาติมานานกว่าพันปี

เย็น ๑๑ รับประทานอาหารเย็น (มื้อที่7)  
ที่พัก : ADEMPIRA HOTEL หรือโรงแรมระดับใกล้เคียงกัน  
(ชื่อโรงแรมที่ท่านพัก ทางบริษัทจะทำการแจ้งพร้อมใบนัดหมาย 5-7 วัน ก่อนวันเดินทาง)

**วันที่สี่** เมืองปามุคคาเล่ – เมืองคอนย่า – สุลต่านฮาดี – พิพิธภัณฑ์เมฟลานา – เมืองคิปปาโดเกีย  
๑๑ อาหารเช้า, เกียง, เย็น

เช้า ๑๑ รับประทานอาหารเช้า ณ โรงแรม (มื้อที่๘)  
นำท่านออกเดินทางสู่ **เมืองคอนย่า (Konya)** เป็นเมืองที่นิยมใช้เป็นจุดพักของการเดินทาง ในอดีตเคยเป็นเมืองหลวงอาณาจักรแห่งแรกของชาวเติร์กในตุรเคีย หรือที่ยุคนั้นเรียกอนาโตเลียเป็นอู่อำนาจของประชาชาติ

เกียง ๑๑ รับประทานอาหารเที่ยง (มื้อที่๙)  
นำทุกท่าน **เช็คอินถ่ายภาพกับประตูดินอ่อนด้านหน้า สุลต่านฮาดี (Sultan Han Caravanserai)** เป็นที่พักของคาราวานในอดีต ประตูดินอ่อนสกลดลวดลายโบราณ ตรงกลางเป็นสุเหร่า ส่วนบริเวณอื่นในอดีตใช้เป็นครัว ห้องน้ำ และห้องนอน **ถ่ายภาพด้านนอก พิพิธภัณฑ์เมฟลานา (Mevlana Museum)** ก่อตั้งขึ้นในปี ค.ศ. 1231 โดย เมฟลาน่า เจลาเลดดิน รูมี กล่าวว่าเป็นผู้วิเศษในศาสนาอิสลามซึ่งกำเนิดในอัฟกานิสถาน สามารถชักชวนผู้ที่นับถือศาสนาคริสต์ให้เปลี่ยนมานับถือศาสนาอิสลามได้เป็นจำนวนมาก





นำท่านเดินทางสู่ เมืองคัปปาโดเกีย (Cappadocia) เนื้อที่ของภูมิภาคที่ราบสูงที่มีความสูงจากระดับน้ำทะเลกว่า 1,000 เมตรและเต็มไปด้วยยอดภูเขาไฟและหินทิวา ซึ่งองค์การยูเนสโกได้ประกาศให้เป็นเมืองมรดกโลก เมืองที่มีลักษณะภูมิประเทศสวยงามมาก



เย็น ๑๐ รับประทานอาหารเย็น (เนื้อที่ 10)

ที่พัก : UTOPIA HOTEL หรือโรงแรมระดับใกล้เคียงกัน

(ชื่อโรงแรมที่ท่านพัก ทางบริษัทจะทำการแจ้งพร้อมใบนัดหมาย 5-7 วัน ก่อนวันเดินทาง)



@etravelway

Emergency call only : 0853642449

[www.etravelway.com](http://www.etravelway.com)

@etravelway.fire

[tour.bkk@etravelway.com](mailto:tour.bkk@etravelway.com)

VS011124

@etravelway.sky

[www.youtube.com/etravelway](http://www.youtube.com/etravelway)

Page 8 of 20







**วันที่ห้า** เมืองคัปปาโดเกีย - โรงงานทอพรม - โรงงานเซรามิค - ร้านจิวเวลรี่ - นครใต้ดินชาตัก - ปราสาทหินยูซิซาร์ - หุบเขานกพิราบ - หุบเขาแห่งรัก - หุบเขาเคอเรเม - หมู่บ้านอวานอส **●อาหารเช้า, เกียง, เย็น**  
Option Tour: ขึ้นบอลลูนชมความงามของเมืองคัปปาโดเกีย หรือ นั่งรถ Jeep Safari ลัดเลาะไปตามแกรนด์ แคนยอน

**Option Tour :** สำหรับท่านใดที่สนใจ ขึ้นบอลลูนชมความงามของเมืองคัปปาโดเกีย เป็นกิจกรรมการล่องบอลลูนลมร้อนที่มีชื่อเสียง (Hot Air Balloon) และได้รับการโหวตให้เป็นการล่องบอลลูนลมร้อนที่ดีที่สุดในโลกมาอย่างต่อเนื่อง นักท่องเที่ยวจะได้ชมทัศนียภาพอันสวยงามและน่าอัศจรรย์ของ "ดินแดนแห่งปล่องไฟนางฟ้า" จากมุมสูง ลักษณะที่เป็นมาตรฐานของการทัวร์ล่องบอลลูนที่คัปปาโดเกียโดยทั่วไปคือ มีบริการรถตุ๋รับ - ส่งที่โรงแรม ตั้งแต่เวลาประมาณตี 4 หรือตี 5 ไปยังจุดปล่อยตัวบอลลูน ซึ่งที่จุดปล่อยบอลลูนนั้นจะมีอาหารเช้าง่ายๆ อาทิ กาแฟ ขนมปังไว้บริการ หลังจากรับประทานอาหารเช้าเสร็จพอถึงเวลาประมาณ 6 โมงก็ได้เวลาขึ้นบอลลูน การล่องบอลลูนนั้นใช้เวลาประมาณ 1 ชั่วโมง (ค่าทัวร์ไม่รวมค่าขึ้นบอลลูน 1 ท่าน ราคาประมาณ 280 USD) **ราคาอาจมีการเปลี่ยนแปลงโปรดเช็คกับเจ้าหน้าที่อีกครั้ง**

**\*\*กรณีสภาพอากาศไม่เอื้ออำนวย สภาพอากาศไม่ดี ลมแรง รวมไปถึงภัยพิบัติทางธรรมชาติ หรือเหตุอื่นใดก็ตาม จนไม่สามารถ ขึ้นบอลลูนชมความงามของเมืองคัปปาโดเกียได้ ทั้งนี้ต้องคำนึงถึงความปลอดภัยของท่านเป็นหลัก**





**Option Tour :** ใครอยากสัมผัสประสบการณ์ใหม่กับการนั่งรถ Jeep Safari ลัดเลาะไปตามแกรนด์แคนยอน ตрокชอกเขาที่เป็นรูปทรงต่างๆ ได้เห็นปล่องภูเขาไฟในอีกมุมมองหนึ่ง (ค่าทัวร์ไม่รวมค่ารถ Jeep Safari tour ระยะเวลาประมาณ 20 นาที 1 ท่าน ราคาประมาณ 120 USD) **ราคาอาจมีการเปลี่ยนแปลงโปรดเช็คกับเจ้าหน้าที่อีกครั้ง**



เช้า ๑๐ รับประทานอาหารเช้า ณ โรงแรม (เมื่อถึง)  
นำท่านช้อปปิ้งที่ โรงงานทอพรม (Carpet) โรงงานเซรามิค (Pottery) และร้านจิวเวลรี่ (Jewellery) อีสรกับการเลือกซื้อสินค้าและของที่ระลึกได้ตามอัธยาศัย **เที่ยวชม นครใต้ดินชาดัก (Cardak Underground City)** ภูเขาหินที่ถูกเปลี่ยนเป็นเมืองใต้ดิน มี สิ่งอำนวยความสะดวกครบครัน ใช้เป็นที่หลบซ่อนของชาวเมืองจากรุกรานของข้าศึกในสมัยทำสงคราม ใช้อุญาคัยกันนานเป็นเดือน มีทางหนีฉุกเฉิน และระบบระบายอากาศอันยอดเยี่ยม สามารถเข้าไปเที่ยว 10 คนก็ยังไม่รู้สึกหายใจได้โล่ง นับเป็นสิ่งมหัศจรรย์ที่สร้างจากฝีมือมนุษย์ในยุคอดีต



นำท่านเดินทางชม ปราสาทหินยูชิซาร์ (Uchisar Castle) เป็นปราสาทหินธรรมชาติตั้งแต่สมัยโรมันไบเซนไทน์ ที่ในอดีตใช้เป็นป้อมปราการสำหรับส่งสัญญาณเตือนภัย และยังให้ท่านชมทัศนียภาพที่สวยงามแบบ พาโนรามาอีกด้วย **เที่ยวชม ความมหัศจรรย์ของธรรมชาติที่ หุบเขานกพิราบ (Pigeon**



@etravelway  
@etravelway.fire  
@etravelway.sky

Emergency call only : 0853642449  
tour.bkk@etravelway.com  
www.youtube.com/etravelway

www.etravelway.com  
VS011124  
Page 10 of 20





Valley) เป็นจุดชมวิวกที่อยู่ตรงบริเวณหน้าผาที่ชาวเมืองโบราณได้ขุดเจาะเป็นรูไว้ เพื่อให้นกพิราบเข้าไปทำรังอาศัย บริเวณริมพามีต้นไม้จำลองที่เต็มไปด้วยดวงตาสีฟ้าแว่นอยู่โดดเด่น ด้วยความเชื่อเรื่องนัยน์ตาปีศาจ



เที่ยง

● รับประทานอาหารเที่ยง (มื้อที่12)

ชมความสวยงามทางธรรมชาติ หุบเขาแห่งรัก (Love Valley) เป็นกลุ่มแท่งหินทรงยาวแนวตั้ง ที่เกิดจากการปะทุของภูเขาไฟและการกัดเซาะเป็นเวลาหลายพันปี เป็นผลให้เกิดหุบเขาลึกและยอดเขาที่แหลมคมในดิน ขณะเดินเที่ยวชมหินเสาดต่างๆ ที่นี้จะเกิดความรู้สึกราวกับกำลังต้องมนตร์แห่ง Cappadocia อย่างแท้จริง



นำทุกท่านเดินทางสู่ หุบเขาเกอเรเม (Goreme Valley) มีภูมิทัศน์อันสวยงามและน่าอัศจรรย์ ซึ่งรอบๆ บริเวณนี้เต็มไปด้วยหินรูปทรงประหลาดต่างๆ เป็นจำนวนมากที่สร้างขึ้นโดยธรรมชาติ ปัจจุบันเกอเรเม จัดเป็นอุทยานแห่งชาติ และได้รับการขึ้นทะเบียนเป็นมรดกโลกโดย UNESCO ในปี 1985 นำท่านชม หมู่บ้านอวา



LINE @etravelway

LINE @etravelway.fire

LINE @etravelway.sky

Emergency call only : 0853642449

EMAIL tour.bkk@etravelway.com

YOUTUBE www.youtube.com/etravelway

WWW.etravelway.com

VS011124

Page 11 of 20





นอส (Avanos Villege) เป็นหมู่บ้านเก่าแก่เล็กๆ ตัวบ้านมีลักษณะสถาปัตยกรรมออตโตมันดั้งเดิม ตั้งอยู่ริมฝั่งแม่น้ำแดง มีชื่อเสียงในเรื่องของเครื่องปั้นดินเผาและเซรามิก



เย็น ๑๐ รับประทานอาหารเย็น (เมื่อที่13) และชิมไอศกรีมต้นตำหรับตุรเคีย ICE CREAM MADDO by Riverside



**Highlight!** Mado เป็นร้านไอศกรีมขึ้นชื่อที่ตุรเคีย เนื้อไอศกรีมจะมีความหนืดและเหนียวกว่าไอศกรีมทั่วไป มีรสชาติที่เข้มข้นและกลมกล่อม อร่อยมากๆ 🍦🍦🍦

ที่พัก : CROWNE PLAZA CAPPADOCIA HOTEL หรือโรงแรมระดับใกล้เคียงกัน  
(ชื่อโรงแรมที่ท่านพัก ทางบริษัทจะทำการแจ้งพร้อมใบนัดหมาย 5-7 วัน ก่อนวันเดินทาง)

วันที่หก เมืองคัปปาโดเกีย - เมืองอังการา - สุสานอตาเติร์ก - ทะเลสาบเกลือ - เมืองซาฟแลนโบลู  
๑๑ อาหารเช้า, เกียง, เย็น

เช้า ๑๑ รับประทานอาหารเช้า ณ โรงแรม (เมื่อที่14)  
เดินทางสู่ เมืองอังการา (Ankara) ซึ่งเป็นเมืองหลวงที่ตั้งอยู่บริเวณกลางคาบสมุทรอานาโตเลีย นำท่านเยี่ยมชม **ชม สุสานอตาเติร์ก (Ataturk Mausoleum)** อนุสรณ์สถาน หรือ สุสานขนาดใหญ่ของ บุคคลสำคัญผู้ได้รับการขนานนามว่าเป็นบิดาแห่งชาวเติร์กของประเทศตุรเคีย ทางเข้าหลักของอาคาร คือ ถนนไลอัน เรียงรายไปด้วยรูปปั้นสิงโต 24 ตัว แสดงถึงสัญลักษณ์แห่งอำนาจของชาวฮิตไทต์





เที่ยง ๑๐ รับประทานอาหารเที่ยง (เมื่อที่15)  
ตื่นตาตื่นใจไปกับความสวยงามของ ทะเลสาบเกลือ (Salt Lake) หรือทะเลสาบ Tuz เป็นทะเลสาบที่ใหญ่อันดับ 2 ของประเทศตุรเคียและไม่มีทางออกสู่ทะเล เป็นที่รู้จักจากน้ำที่มีสีชมพู ซึ่งเกิดจากสาหร่าย 'Dunaliellam salina'

**Highlight!** ในช่วงหน้าฝนจะมีน้ำอยู่ในทะเลสาบมองเห็นเป็นเงาสะท้อน แต่เมื่อหน้าร้อนมาถึงน้ำจะเหือดแห้งเหลือแต่เพียงเกลือ กองเป็นแผ่นหนาหลายสิบล้านเซนติเมตร มองเห็นเป็นพื้นสีขาวสุดลูกหูลูกตาและยังเคยเป็นสถานที่ถ่ายทำหนัง Star War อีกด้วย



จากนั้นเดินทางสู่ เมืองซาฟแรนโบลู (Safranbolu) เมืองดอกไม้สีแดง ถูกบันทึกอยู่ในรายชื่อมรดกโลกของยูเนสโก มองไปจะเป็นเมืองที่มีภูเขาสวยงาม เส้นทางที่ปูด้วยหินก้อนกรวดทอดยาวผ่านเขา สองข้างทางเป็นบ้านไม้โบราณสไตล์ออตโตมัน หลังคาปูด้วยกระเบื้องทรงกระบอก

เย็น ๑๐ รับประทานอาหารเย็น (เมื่อที่16)  
ที่พัก : BEYZADE KONAK OTEL หรือโรงแรมระดับใกล้เคียงกัน  
(ชื่อโรงแรมที่ท่านพัก ทางบริษัทจะทำการแจ้งพร้อมใบนัดหมาย 5-7 วัน ก่อนวันเดินทาง)

**วันที่เจ็ด** เมืองซาฟแรนโบลู – เมืองอิสตันบูล – โรงงานผลิตเครื่องหนัง – ล่องเรือชมช่องแคบบอสฟอรัส – Candy Shop – ตลาดเครื่องเทศ – จัตุรัสทักซิมสแควร์ – หอคอยกาลาตา **๑๐ อาหารเช้า, เที่ยง**

เช้า ๑๐ รับประทานอาหารเช้า ณ โรงแรม (เมื่อที่17)



@etravelway  
@etravelway.fire  
@etravelway.sky

Emergency call only : 0853642449  
tour.bkk@etravelway.com  
www.youtube.com/etravelway

www.etravelway.com  
VS011124  
Page 13 of 20





เดินทางสู่เมืองอิสตันบูล(Istanbul) ดินแดนใดที่หลอมรวมอารยธรรมแห่งซีกโลกตะวันออกและตะวันตกให้เข้ากันอย่างลงตัว จึงมีสถาปัตยกรรมที่โดดเด่นและสวยงามจนใครๆ ก็ตกหลุมรัก **แวะช้อปปิ้งของดีมีคุณภาพ โรงงานผลิตเครื่องหนัง (LEATHER FACTORY)** ซึ่งประเทศตุรเคียมีฐานการผลิตเครื่องหนังคุณภาพสูงที่สุดอันดับต้นๆ ของโลก ทั้งยังผลิตเสื้อผ้าให้กับแบรนด์ดังในอิตาลี เช่น VERSACE, PRADA , อีกด้วย อิสระให้ท่านเลือกชมผลิตภัณฑ์จากเครื่องหนัง และ สินค้าพื้นเมืองตามอริยาศัย **มาทั้งที่ห้ามพลาดส่องเรือชมช่องแคบบอสฟอรัส (Bosphorus Cruise Tour)** เป็นช่องแคบที่เชื่อมทะเลดำกับทะเลมาร์มาร่า มีความยาวประมาณ 30 กิโลเมตร เป็นเส้นทางการเดินเรือที่สำคัญ และยังแบ่งทวีปยุโรปและเอเชียออกจากกันอีกด้วย **(ค่าทัวร์รวมค่าล่องเรือ)**



แวะร้านของฝาก **Candy Shop** หรือร้านเตอร์กิชดีไลท์ เป็นขนมหวานขึ้นชื่อของประเทศตุรเคีย



**Highlight!** ขนมโลกุม ขนมหวานทรงลูกเต๋า ทำจากแป้งและน้ำตาล มักจะมีอัลมอนด์ ถั่วพิสตาชิโอ วอลนัทและแมคคาเดเมียผสมเข้าไป เป็นของฝากที่ห้ามพลาด 😊

เที่ยง ๑๐ รับประทานอาหารเที่ยง **(เนื้อที่เอ)**

จากนั้นให้ท่าน**อิสระช้อปปิ้ง ตลาดเครื่องเทศ (Spice Market)** เรียกกันว่าตลาดฮียปต์ เป็นตลาดพื้นเมืองภายในตลาดยังมีสินค้ามากมายให้ได้เลือกซื้อ อาทิ ร้านขนมหวานของตุรเคีย, อาหาร, เครื่องเทศ, เครื่องเพชรพลอย, ของที่ระลึก, ผลไม้แห้งและเครื่องประดับต่างๆ อีกด้วย



@etravelway

@etravelway.fire

@etravelway.sky

Emergency call only : 0853642449

tour.bkk@etravelway.com

www.youtube.com/etravelway

www.etravelway.com

VS011124

Page 14 of 20





อิสระซอปปิงที่ **จัตุรัสทักซิมสแควร์ (TAKSIM SQUARE)** เป็นสถานที่สำคัญที่มีชื่อเสียงและนับว่าเป็นหัวใจของเมืองอิสตันบูลเลยทีเดียว ซึ่งไฮไลท์อีกอย่างหนึ่งคือ **รถรางสีแดงสด** ที่วิ่งจากจัตุรัสทักซิมไปตามถนน ไกล์กับ สถานีทูลูเนล ซึ่งเป็นสถานีรถไฟใต้ดินที่เก่าแก่ที่สุดในโลกเป็นอันดับสอง **แะถ่ายภาพกับ หอคอยกาลาตา (Galata Tower)** เป็นหอคอยหินยุคกลาง ถูกสร้างขึ้นในปี ค.ศ. 1348 เป็นหอคอยหินสไตล์โรมัน ทรงกระบอก ขนาดเก้าชั้น มีความสูง 66.90 เมตร



เย็น **อิสระอาหาร เย็นตามอริยาศัย** เพื่อเป็นการไม่รบกวนเวลาของท่าน  
ที่พัก : **GONEN HOTEL** หรือโรงแรมระดับใกล้เคียงกัน  
(ชื่อโรงแรมที่ท่านพัก ทางบริษัทจะทำการแจ้งพร้อมใบนัดหมาย 5-7 วัน ก่อนวันเดินทาง)



@etravelway

@etravelway.fire

@etravelway.sky

Emergency call only : 0853642449

tour.bkk@etravelway.com

www.youtube.com/etravelway

www.etravelway.com

VS011124

Page 15 of 20





**วันที่แปด** ย่าน Balat Old Houses – ท่าเรือกาลาตา– ท่าอากาศยานนานาชาติอิสตันบูล – ท่าอากาศยานนานาชาติสุวรรณภูมิ ประเทศไทย 📍 อาหารเช้า

**เช้า** 📍 รับประทานอาหารเช้า ณ โรงแรม **(เช็กรีวิว)**  
**นำท่านเดินเล่น ย่าน Balat Old Houses** ย่านที่ได้มีไปด้วยบ้านไม้สีสดใส โบริต มัสยิด และร้านค้า ย่านนี้มีประวัติศาสตร์ยาวนาน เคยเป็นที่อยู่อาศัยของชาวยิว กรีก และอาร์เมเนีย ปัจจุบันย่านนี้กลายเป็นสถานที่ท่องเที่ยวยอดนิยม ดึงดูดนักท่องเที่ยวจากทั่วโลก **ทะเลสาบ ซอปปิงท่าเรือกาลาตา (Galataport Istanbul)** แห่งซอปปิงแห่งใหม่ริมฝั่งทะเลดำของอิสตันบูล ที่รวบรวมร้านค้าแบรนด์เนมระดับโลก ไม่ว่าจะเป็นเสื้อผ้า เครื่องประดับ นาฬิกา หรือสินค้าอื่นๆ มีร้านอาหารและคาเฟ่ให้เลือกมากมาย



**เที่ยง** **อิสระอาหาร เที่ยงตามอัธยาศัย** เพื่อเป็นการไม่รบกวนเวลาของท่าน **สมควรแก่เวลานำท่านเดินทางสู่ ท่าอากาศยานนานาชาติอิสตันบูล** เพื่อเดินทางกลับสู่กรุงเทพฯ 15.30 น. เดินทางกลับ**ประเทศไทย** โดยสายการบิน **Turkish Airlines (TK)** เที่ยวบินที่ **TK058**

**วันที่เก้า** ท่าอากาศยานนานาชาติสุวรรณภูมิ ประเทศไทย

04.40 น. เดินทางถึง **ท่าอากาศยานนานาชาติสุวรรณภูมิ ประเทศไทย** โดยสวัสดิภาพ

\*\*\*\*\*

**หมายเหตุ\*** โปรแกรมอาจมีการสลับวันหรือเปลี่ยนแปลงไปตามความเหมาะสมโดยไม่แจ้งให้ทราบล่วงหน้า ขึ้นอยู่กับตามสถานการณ์ท้องถิ่น สถานที่ท่องเที่ยว เทศกาล หรือ สภาพอากาศท้องถิ่น ณ เวลานั้น ทั้งนี้การเปลี่ยนทางบริษัทจะคำนึงถึงประโยชน์และความปลอดภัยของทุกท่านเป็นหลักสำคัญ



@etravelway

@etravelway.fire

@etravelway.sky

Emergency call only : 0853642449

tour.bkk@etravelway.com

www.youtube.com/etravelway

www.etravelway.com

VS011124

Page 16 of 20







## เงื่อนไขการให้บริการ

- ▶ การเดินทางครั้งนี้จะต้องมีจำนวน 15 ท่านขึ้นไป กรณีไม่ถึงจำนวนดังกล่าว
  - จะส่งจอยน์ทัวร์กับบริษัทที่มีโปรแกรมใกล้เคียงกัน
  - หรือเลื่อน หรือยกเลิกการเดินทาง โดยทางบริษัทจะทำการแจ้งให้ท่านทราบล่วงหน้าก่อนการเดินทาง 15 วัน
  - หรือขอสงวนสิทธิ์ในการปรับราคาค่าบริการเพิ่ม (ในกรณีที่ผู้เดินทางไม่ถึง 15 ท่าน และท่านยังประสงค์เดินทางต่อ) โดยทางบริษัทจะทำการแจ้งให้ท่านทราบก่อนล่วงหน้า
- ▶ ในกรณีที่ลูกค้าต้องออกตัวโดยสารถภายในประเทศ กรุณาติดต่อเจ้าหน้าที่ของบริษัทฯ ก่อนทุกครั้ง มิฉะนั้นทางบริษัทจะไม่รับผิดชอบใดๆ ทั้งสิ้น
- ▶ การจองทัวร์และชำระค่าบริการ
  - กรุณาชำระค่ามัดจำ **ท่านละ 20,000 บาท** พร้อมส่งสำเนาหน้าพาสปอร์ตและเอกสารชำระมัดจำค่าทัวร์
  - ค่าทัวร์ส่วนที่เหลือชำระ 20-25 วัน ก่อนออกเดินทาง **กรณีบริษัทฯ จำเป็นต้องออกตัวก่อนท่านจำเป็นต้องชำระค่าทัวร์ส่วนที่เหลือตามที่บริษัทกำหนดแจ้งเท่านั้น**

**\*\*สำคัญ\*\*** สำเนาหน้าพาสปอร์ตผู้เดินทาง (จะต้องมีอายุเหลือมากกว่า 6 เดือน ก่อนหมดอายุนับจากวันเดินทางไป-กลับและจำนวนหน้าหนังสือเดินทางต้องเหลือว่างสำหรับติดวีซ่าไม่ต่ำกว่า 3 หน้า) **\*\*กรุณาตรวจสอบก่อนส่งให้บริษัทมิฉะนั้นทางบริษัทจะไม่รับผิดชอบกรณีพาสปอร์ตหมดอายุ\*\*** กรุณาส่งพร้อมหลักฐานการโอนเงินมัดจำ

## เงื่อนไขการยกเลิก

1. กรณีที่นักท่องเที่ยวต้องการขอยกเลิกการเดินทาง
  - ยกเลิกการเดินทาง 45 วันก่อนการเดินทางขึ้นไป **คืนเงินทั้งหมด** (ทางบริษัทฯ ขอเก็บค่าใช้จ่ายตามที่เกิดขึ้นจริงเช่น ค่ามัดจำตัวเครื่องบิน ค่ามัดจำโรงแรม หรืออื่นๆ)
  - ยกเลิกการเดินทาง 25-45 วันก่อนการเดินทาง **คืนมัดจำ 50%** (ทางบริษัทฯ ขอเก็บค่าใช้จ่ายตามที่เกิดขึ้นจริงเช่น ค่ามัดจำตัวเครื่องบิน ค่ามัดจำโรงแรม หรืออื่นๆ)
  - ยกเลิกการเดินทางน้อยกว่า 25 วันก่อนการเดินทาง **เก็บค่าใช้จ่ายทั้งหมด**ตามราคาทัวร์ที่ตามระบุในโปรแกรม
2. กรณีผู้เดินทางถูกปฏิเสธการเข้า-ออกประเทศ ทางบริษัทฯ ขอสงวนสิทธิ์ในการไม่คืนเงินค่าทัวร์ทั้งหมด
3. เมื่อท่านออกเดินทางไปกับคณะแล้ว ถ้าท่าน**งดการใช้บริการรายการใดรายการหนึ่ง หรือไม่เดินทาง พร้อมคณะ**ถือว่าท่านสละสิทธิ์ ไม่อาจเรียกร้องค่าบริการและเงินมัดจำคืน ไม่ว่ากรณีใดๆ ทั้งสิ้น
4. **กรณีเจ็บป่วย** จนไม่สามารถเดินทางได้จะต้องมีใบรับรองแพทย์จากโรงพยาบาลรับรอง ทางบริษัทฯ ขอสงวนสิทธิ์เรียกเก็บค่าใช้จ่ายตามที่เกิดขึ้นจริง
5. ตามพระราชบัญญัติธุรกิจนำเที่ยวและมัคคุเทศก์ พ.ศ. 2551 หมวด 2 ธุรกิจนำเที่ยว การยกเลิกการเดินทางของนักท่องเที่ยว ผู้ประกอบธุรกิจนำเที่ยวมีค่าใช้จ่ายที่ได้จ่ายจริงเพื่อเตรียมการจัดนำเที่ยวให้นำมาหักจาก



@etravelway

@etravelway.fire

@etravelway.sky

Emergency call only : 0853642449

tour.bkk@etravelway.com

www.youtube.com/etravelway

www.etravelway.com

VS011124

Page 17 of 20





เงินค่าบริการที่ต้องจ่าย ทั้งนี้ ผู้ประกอบธุรกิจนำเสนอแสดงหลักฐานให้นักท่องเที่ยวทราบ เช่น ค่าวีซ่า ค่ามัดจำตัวเครื่องบิน ค่าโรงแรม หรืออื่นๆ

กรณีจองทัวร์วันหยุดเทศกาล วันหยุดนักขัตฤกษ์ วันหยุดยาวต่อเนื่อง หากได้มีการแจ้งยกเลิกทัวร์ ทางบริษัทฯ ขอสงวนสิทธิ์เก็บค่าทัวร์ทั้งหมด โดยไม่มีเงื่อนไขใดๆ ทั้งสิ้น

### อัตราค่าบริการนี้ รวม

(บริษัท ดำเนินการให้ กรณียกเลิกทั้งหมด หรืออย่างใดอย่างหนึ่ง ไม่สามารถปรับเป็นเงินหรือการบริการอื่นๆ ได้)

1. ค่าตัวโดยสารเครื่องบินไป-กลับ ชั้นประหยัดพร้อมค่าภาษีสนามบินทุกแห่งตามรายการทัวร์ข้างต้น
2. ค่าที่พักห้องละ 2-3 ท่าน ตามโรงแรมที่ระบุไว้ในรายการหรือ ระดับใกล้เคียงกัน
3. ตัวกรุ๊ปไม่สามารถ Upgrade ที่นั่งเป็น Business Class ได้ และต้องเดินทางไป-กลับพร้อมตัวกรุ๊ปเท่านั้นไม่สามารถเลื่อนวันได้ ใน กรณีที่ท่านต้องการแยกวันเดินทางกลับหรือไปก่อน โปรดติดต่อเจ้าหน้าที่เพื่อสอบถามราคาอีกครั้ง และการจัดที่นั่งของผู้เดินทาง เป็นการจัดการภายในของสายการบิน ทางบริษัทไม่สามารถเข้าไปแทรกแซงได้
4. ค่าอาหาร ค่าเข้าชม และ ค่ายานพาหนะทุกชนิด ตามที่ระบุไว้ในรายการทัวร์ข้างต้น
5. เจ้าหน้าที่บริษัทฯ คอยอำนวยความสะดวกตลอดการเดินทาง
6. ค่าน้ำหนักกระเป๋า **สัมภาระโหลดใต้ท้องเครื่อง 30 กิโลกรัม ถือขึ้นเครื่องได้ 7 กิโลกรัม** และค่าประกันวินาศภัยเครื่องบินตามเงื่อนไขของแต่ละสายการบินที่มีการเรียกเก็บ และกรณีน้ำหนักสัมภาระเกินท่านต้องเสียค่าปรับตามที่สายการบินเรียกเก็บ
7. ค่าประกันอุบัติเหตุตามกรมธรรม์วงเงิน 1,000,000 บาท ค่ารักษาพยาบาล ตามเงื่อนไขของบริษัทฯ ประกันภัยที่บริษัททำไว้ ทั้งนี้ยอมอยู่ในข้อจำกัดที่มีการตกลงไว้กับบริษัทประกันชีวิต ทุกกรณี ต้องมีใบเสร็จและเอกสารรับรองทางการแพทย์ จากหน่วยงานที่เกี่ยวข้องของเงื่อนไขไม่คุ้มครองโรคประจำตัว การสูญเสียทรัพย์สินส่วนตัวของผู้เดินทาง และไม่รวมประกันสุขภาพ ท่านสามารถสั่งซื้อประกันสุขภาพเพิ่มได้จากบริษัทประกันทั่วไป
8. รวมภาษีมูลค่าเพิ่ม 7% และภาษีหัก ณ ที่จ่าย 3% (ค่าบริการเท่านั้น)

### อัตราค่าบริการนี้ ไม่รวม

1. ค่าทำหนังสือเดินทางไทย และเอกสารต่างดาวต่างๆ จากท่าน
2. ค่าใช้จ่ายอื่นๆ ที่นอกเหนือจากรายการระบุ อาทิเช่น ค่าอาหาร เครื่องดื่ม ค่าช้อปปิ้ง ค่าโทรศัพท์ เป็นต้น
3. ค่าภาษีทุกรายการคิดจากยอดบริการ, ค่าภาษีเดินทาง (ถ้ามีการเรียกเก็บ)
4. ค่าภาษีน้ำมันที่สายการบินเรียกเก็บเพิ่มหลังจากทางบริษัทฯ ได้ออกตัวเครื่องบิน และได้ทำการขายโปรแกรมไปแล้ว
5. ค่าพนักงานยกกระเป๋าที่โรงแรม



@etravelway

@etravelway.fire

@etravelway.sky

Emergency call only : 0853642449

tour.bkk@etravelway.com

www.youtube.com/etravelway

www.etravelway.com

VS011124

Page 18 of 20





6. ค่าทิปไกด์และคนขับรถ ท่านละ **70 USD/ท่าน** หัวหน้าทัวร์ ท่านละ **1,000 บาท/ท่าน**

## เงื่อนไขโรงแรมที่พัก

1. เนื่องจากการวางแผนผังห้องพักของแต่ละโรงแรมแตกต่างกัน จึงอาจทำให้ห้องพักแบบห้องเดี่ยว (Single) ,ห้องคู่ (Twin/Double) และห้องพักแบบ 3 ท่าน (Triple Room) ห้องพักต่างประเภทอาจจะไม่ติดกันและบางโรงแรม อาจจะไม่มีห้องพักแบบ 3 ท่าน แต่อาจจะได้เป็น 1 เตียงใหญ่กับ 1 เตียงพับเสริม
2. **กรณีพัก 3 ท่าน หากวันที่เข้าพักโรงแรมไม่มีห้อง Triple room (ห้องพัก 3ท่าน) หรือ เตียงเสริม หรือ SOFA BED จำเป็นต้องแยกพัก 2 ห้อง เป็น 1 Twin room (ห้องพัก 2 ท่าน) + 1 Single room (ห้องพักเดี่ยว) ซึ่งท่านจะต้องชำระค่าพักเดี่ยวเพิ่ม** เนื่องจากบางโรงแรมอาจจะมี 1 เตียงใหญ่ และไม่สามารถเสริมเตียงได้
3. โรงแรมมีลักษณะเป็น Traditional Building ห้องที่เป็นห้องเดี่ยวอาจเป็นห้องที่มีขนาดกะทัดรัด ไม่มีอ่างอาบน้ำ ขึ้นอยู่กับการออกแบบของแต่ละโรงแรมนั้นๆ และห้องแต่ละห้องอาจมีลักษณะแตกต่างกัน ห้องพักต่างประเภทอาจจะไม่ติดกันหรืออยู่คนละชั้น
4. **กรณีห้องพักในเมืองที่ระบุไว้ในโปรแกรมมีเทศกาลวันหยุด มีงานแฟร์ต่างๆ** บริษัทขอจัดที่พักรวมในเมืองใกล้เคียงแทน

## หมายเหตุ

**หมายเหตุ :** กรุณาอ่านศึกษารายละเอียดทั้งหมดก่อนทำการจอง เพื่อความถูกต้องและความเข้าใจตรงกันระหว่างท่านลูกค้าและบริษัทฯ และเมื่อท่านตกลงชำระเงินมัดจำหรือค่าทัวร์ทั้งหมดกับทางบริษัทฯ แล้ว ทางบริษัทฯ จะถือว่าท่านได้ยอมรับเงื่อนไขข้อตกลงต่างๆ ทั้งหมด

1. บริษัทฯ ขอสงวนสิทธิ์ที่จะเลื่อนการเดินทางหรือปรับราคาค่าบริการขึ้นในกรณีที่ผู้ร่วมคณะไม่ถึง 15 ท่าน
2. ขอสงวนสิทธิ์การเก็บค่าน้ำมันและภาษีสนามบินทุกแห่งเพิ่ม หากสายการบินมีการปรับขึ้นก่อนวันเดินทาง
3. บริษัทฯ ขอสงวนสิทธิ์ในการเปลี่ยนเที่ยวบิน โดยมีต้องแจ้งให้ทราบล่วงหน้าอันเนื่องจากสาเหตุต่างๆ
4. บริษัทฯ จะไม่รับผิดชอบใดๆ ทั้งสิ้น หากเกิดกรณีความล่าช้าจากสายการบิน, การยกเลิกบิน, การประท้วง, การนัดหยุดงาน, การก่อการจลาจล, ภัยธรรมชาติ, การนำสิ่งของผิดกฎหมาย ซึ่งอยู่นอกเหนือความรับผิดชอบของบริษัทฯ
5. บริษัทฯ จะไม่รับผิดชอบใดๆ ทั้งสิ้น หากเกิดสิ่งของสูญหาย อันเนื่องเกิดจากความประมาทของท่าน, เกิดจากการโจรกรรม และ อุบัติเหตุจากความประมาทของนักท่องเที่ยวเอง
6. เมื่อท่านตกลงชำระเงินมัดจำหรือค่าทัวร์ทั้งหมดกับทางบริษัทฯ แล้ว ทางบริษัทฯ จะถือว่าท่านได้ยอมรับเงื่อนไขข้อตกลงต่างๆ ทั้งหมด
7. รายการนี้เป็นเพียงข้อเสนอที่ต้องได้รับการยืนยันจากบริษัทฯ อีกครั้งหนึ่ง หลังจากได้สำรองโรงแรมที่พักในต่างประเทศเรียบร้อยแล้ว โดยโรงแรมจัดในระดับใกล้เคียงกัน ซึ่งอาจจะปรับเปลี่ยนตามที่ระบุไว้ในโปรแกรม
8. การจัดการเรื่องห้องพัก เป็นสิทธิ์ของโรงแรมในการจัดห้องให้กับกรุ๊ปที่เข้าพัก โดยมีห้องพักสำหรับผู้สูบบุหรี่/ปลอดบุหรี่ได้ โดยอาจจะขอเปลี่ยนห้องได้ตามความประสงค์ของผู้ที่พัก ทั้งนี้ขึ้นอยู่กับความพร้อมให้บริการของโรงแรม และไม่สามารถรับประกันได้
9. กรณีผู้เดินทางต้องการความช่วยเหลือเป็นพิเศษ อาทิเช่น **ใช้วีซ่า** กรุณาแจ้งบริษัทฯ อย่างน้อย **14 วัน** ก่อนการเดินทาง มิฉะนั้น บริษัทฯ ไม่สามารถจัดการได้ล่วงหน้าได้



@etravelway

@etravelway.fire

@etravelway.sky

Emergency call only : 0853642449

[tour.bkk@etravelway.com](mailto:tour.bkk@etravelway.com)

[www.youtube.com/etravelway](http://www.youtube.com/etravelway)

[www.etravelway.com](http://www.etravelway.com)

VS011124

Page 19 of 20





10. มัคคุเทศก์ พนักงานและตัวแทนของผู้จัด ไม่มีสิทธิ์ในการให้คำสัญญาใดๆ ทั้งสิ้นแทนผู้จัด นอกจากมีเอกสารลงนามโดยผู้มีอำนาจของผู้จัดกำกับเท่านั้น
11. ผู้จัดจะไม่รับผิดชอบและไม่สามารถคืนค่าใช้จ่ายต่างๆ ได้เนื่องจากเป็นการเหมาจ่ายกับตัวแทนต่างๆ ในกรณีที่ผู้เดินทางไม่ผ่านการพิจารณาในการตรวจคนเข้าเมือง-ออกเมือง ไม่ว่าจะเป็นกองตรวจคนเข้าเมืองหรือกรมแรงงานของทุกประเทศในรายการท่องเที่ยว อันเนื่องมาจากการกระทำที่ส่อไปในทางผิดกฎหมาย การหลบหนี เข้าออกเมือง เอกสารเดินทางไม่ถูกต้อง หรือ การถูกปฏิเสธในกรณีอื่นๆ
12. ค่าประกันอุบัติเหตุตามกรมธรรม์วงเงิน 1,000,000 บาท ค่ารักษาพยาบาล ตามเงื่อนไขของบริษัทฯ ประกันภัยที่บริษัททำไว้ ทั้งนี้ย่อมอยู่ในข้อจำกัดที่มีการตกลงไว้กับบริษัทประกันชีวิต ทุกกรณี ต้องมีใบเสร็จและเอกสารรับรองทางการแพทย์ จากหน่วยงานที่เกี่ยวข้องของเงื่อนไขนี้ไม่คุ้มครองโรคประจำตัว การสูญเสียทรัพย์สินส่วนตัวของผู้เดินทาง และไม่รวมประกันสุขภาพ ท่านสามารถสั่งซื้อประกันสุขภาพเพิ่มได้จากบริษัทประกันทั่วไป
13. มัคคุเทศก์ พนักงานและตัวแทนของผู้จัด ไม่มีสิทธิ์ในการให้คำสัญญาใดๆ ทั้งสิ้นแทนผู้จัด นอกจากมีเอกสารลงนามโดยผู้มีอำนาจของผู้จัดกำกับเท่านั้น
14. ผู้จัดจะไม่รับผิดชอบและไม่สามารถคืนค่าใช้จ่ายต่างๆ ได้เนื่องจากเป็นการเหมาจ่ายกับตัวแทนต่างๆ ในกรณีที่ผู้เดินทางไม่ผ่านการพิจารณาในการตรวจคนเข้าเมือง-ออกเมือง ไม่ว่าจะเป็นกองตรวจคนเข้าเมืองหรือกรมแรงงานของทุกประเทศในรายการท่องเที่ยว อันเนื่องมาจากการกระทำที่ส่อไปในทางผิดกฎหมาย การหลบหนี เข้าออกเมือง เอกสารเดินทางไม่ถูกต้อง หรือ การถูกปฏิเสธในกรณีอื่นๆ

