



**VFD44**  
3วัน 2คืน

# Good Vibes ดาดัง ชอยอัน บานาฮิลล์

เดินทาง  
**พฤศจิกายน 2567 - มีนาคม 2568**  
สายการบิน AIR ASIA (FD)  
*AirAsia* น้ำหนักกระเป๋า 20 KG

เริ่มต้นเพียง

# 9,888.-

พิเศษ พักดาดัง 2 คืน ★★★★★

**นั่งกระเช้าสู่... บานาฮิลล์**  
**เช็คอินโซนใหม่ Eclipse Square ร้าน POP MART**  
เมืองเก่าชอยอัน ล่องเรือกระดังชมหมู่บ้านกัมถาน วัดหลินอึ้ง  
สะพานแห่งความรัก สะพานมังกร โบสถ์สี่ชมพู คาเฟ่ Sơn Trà Marina

FLIGHT:

DMK — DAD

เที่ยวบิน	เวลาออก	เวลาถึง
FD634	07.15	09.05

DAD — DMK

เที่ยวบิน	เวลาออก	เวลาถึง
FD639	18.50	20.35



@etravelway  
 @etravelway.fire  
 @etravelway.sky

Emergency call only : 0853642449  
 [tour.bkk@etravelway.com](mailto:tour.bkk@etravelway.com)  
 [www.youtube.com/etravelway](http://www.youtube.com/etravelway)

[www.etravelway.com](http://www.etravelway.com)  
VS110724  
Page 1 of 11





## VFD44 Good Vibes ดานัง ฮอยอัน บานาฮิลล์ 3วัน 2คืน

นั่งกระเช้าสู่... บานาฮิลล์ เช็คอินโซนใหม่ Eclipse Square ร้าน POP MART

เมืองเก่าฮอยอัน ล่องเรือกระดิงชมหมู่บ้านกัมทาน วัดหลินอึ้ง

สะพานแห่งความรัก สะพานมังกร โบสถ์สีชมพู คาเฟ่ Sơn Trà Marina

พิเศษ! พัก 4 ดาว ดานัง 2 คืน

เดินทางโดยสายการบิน AIR ASIA (FD) น้ำหนักสัมภาระโหลดใต้ท้องเครื่อง 20 kg. / CARRY ON 7 kg.

วันที่	โปรแกรมท่องเที่ยว	เช้า	เที่ยง	เย็น	โรงแรม
1	ท่าอากาศยานดอนเมือง - ท่าอากาศยานนานาชาติดานัง VFD634 DMK-DAD 07.15-09.05 - เมืองดานัง - สวนเอเปค - เมืองฮอยอัน - หมู่บ้านแกะสลักหินอ่อน - หมู่บ้านกัมทาน - นั่งเรือกระดิง - เมืองมรดกโลกฮอยอัน - ดานัง - ร้านกาแฟ		☉	☉	Roliva Hotel / Greenery Hotel 4* หรือระดับใกล้เคียงกัน
2	นั่งกระเช้าไฟฟ้าขึ้นสู่อานาฮิลล์ - สะพานมือทองคำ - สวนสโตนฝรั่งเศส - อีสระถ่องเที่ยวบนบานาฮิลล์ - เมืองดานัง - ร้านหยก - สะพานแห่งความรัก - สะพานมังกร	☉		☉	Roliva Hotel / Greenery Hotel 4* หรือระดับใกล้เคียงกัน
3	วัดหลินอึ้ง - คาเฟ่ Sơn Trà Marina (ไม่รวมค่าอาหารและเครื่องดื่ม) - ร้านเยื่อไฟ - โบสถ์สีชมพู - ซอปปิงตลาดฮาน - ท่าอากาศยานนานาชาติดานัง - ท่าอากาศยานดอนเมือง VFD639 DAD-DMK 18.50-20.35	☉	☉		

วันเดินทาง	ราคาผู้ใหญ่ (บาท)	ราคาเด็ก (บาท)	พักเดี่ยว/เดินทาง ท่านเดี่ยว เพิ่ม (บาท)	ที่นั่ง	หมายเหตุ
03-05 พฤศจิกายน 2567	9,888	ไม่มีราคาเด็ก (Infant ไม่เกิน 2 ปี 3,000 บาท)	2,500	25	
07-09 พฤศจิกายน 2567	9,888			25	
16-18 พฤศจิกายน 2567	11,888			25	
21-23 พฤศจิกายน 2567	11,888			25	
28-30 พฤศจิกายน 2567	11,888			25	
10-12 มกราคม 2568	11,888			25	
11-13 มกราคม 2568	11,888			25	
12-14 มกราคม 2568	11,888			25	
18-20 มกราคม 2568	11,888			25	
23-25 มกราคม 2568	11,888			25	



@etravelway

@etravelway.fire

@etravelway.sky

Emergency call only : 0853642449

tour.bkk@etravelway.com

www.youtube.com/etravelway

www.etravelway.com

VS110724

Page 2 of 11





วันเดินทาง	ราคาผู้ใหญ่ (บาท)	ราคาเด็ก (บาท)	พักเดี่ยว/เดินทาง ท่านเดี่ยว เพิ่ม (บาท)	ที่นั่ง	หมายเหตุ
07-09 กุมภาพันธ์ 2568	11,888	ไม่มีราคาเด็ก (Infant ไม่เกิน 2 ปี 3,000 บาท)	2,500	25	
09-11 กุมภาพันธ์ 2568	11,888			25	
16-18 กุมภาพันธ์ 2568	9,888			25	
22-24 กุมภาพันธ์ 2568	10,888			25	
27 กุมภาพันธ์ - 01 มีนาคม 2568	11,888			25	
01-03 มีนาคม 2568	11,888			25	
07-09 มีนาคม 2568	11,888			25	
08-10 มีนาคม 2568	11,888			25	
13-15 มีนาคม 2568	11,888			25	
15-17 มีนาคม 2568	11,888			25	
20-22 มีนาคม 2568	11,888			25	
21-23 มีนาคม 2568	11,888			25	
22-24 มีนาคม 2568	11,888			25	
27-29 มีนาคม 2568	11,888			25	
28-30 มีนาคม 2568	11,888			25	
29-31 มีนาคม 2568	11,888			25	
30 มีนาคม - 01 เมษายน 2568	11,888			25	

**วันที่หนึ่ง** ทำอากาศยานดอนเมือง – ทำอากาศยานนานาชาติดานัง – เมืองดานัง – สวนเอเปค – เมืองฮอยอัน – หมู่บ้าน  
แกะสลักหินอ่อน – หมู่บ้านกิมกาน – นั่งเรือกระด้ง – เมืองมรดกโลกฮอยอัน – ดานัง – ร้านกาแฟ

☀️ อาหาร เคียง, เย็น

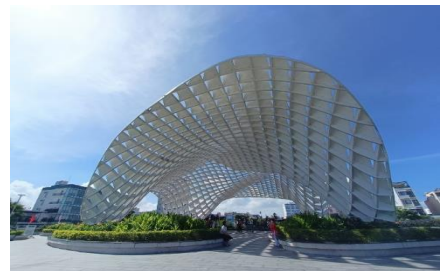
04.30 น. พร้อมกัน ณ ทำอากาศยานดอนเมือง อาคารผู้โดยสารระหว่างประเทศขาออก ชั้น 3 สายการบิน AIR ASIA (FD) โดย  
มีเจ้าหน้าที่บริษัทฯ คอยต้อนรับและอำนวยความสะดวกด้านเอกสาร ตัดแท็กกระเป๋าก่อนขึ้นเครื่อง

07.15 น. นำท่านออกเดินทางสู่ ทำอากาศยานนานาชาติดานัง โดยสายการบิน AIR ASIA (FD) เที่ยวบินที่ FD634

09.05 น. เดินทางถึง ทำอากาศยานนานาชาติดานัง ประเทศเวียดนาม นำท่านผ่านพิธีตรวจคนเข้าเมืองและศุลกากร

*(เวลาท้องถิ่นที่ประเทศเวียดนามเท่ากับประเทศไทย)*

**เมืองดานัง** เมืองติดชายทะเล ตั้งอยู่ในภาคกลางของประเทศเวียดนาม  
เป็นอดีตเมืองท่าและหมู่บ้านชาวประมง ที่มีจึงเต็มไปด้วยสถานที่ท่องเที่ยว  
ทางประวัติศาสตร์ สิ่งสวยงามตามธรรมชาติ **ถ่ายภาพกับ สวนเอเปค**  
**(Apec Park)** เป็นสวนสาธารณะริมแม่น้ำฮาน ไฮไลท์ของสวนเอเปคแห่งนี้  
คือ โดมขนาดยักษ์ที่สร้างจากเหล็ก 200 ตัน มีลักษณะเหมือน "ว่าวยักษ์"



LINE @etravelway

@etravelway.fire

@etravelway.sky

Emergency call only : 0853642449

tour.bkk@etravelway.com

www.youtube.com/etravelway

www.etravelway.com

VS110724

Page 3 of 11





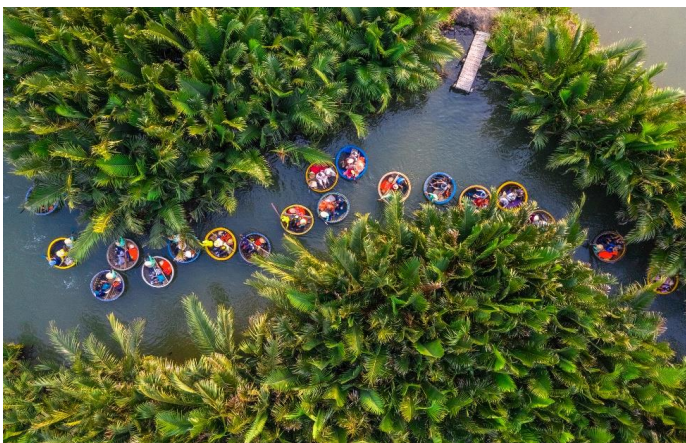
เที่ยง รับประทานอาหารเที่ยง (เมื่อที่)

**Highlight!** เมนูแนะนำ เฟอ หรือ ก๋วยเตี๋ยว อาหารเวียดนาม ชดน้ำซุปร้อนๆ ซู้ดเส้น พร้อมทานแบบครบสูตร ใครชอบเผ็ดก็กินกับพริกขี้หนู แกล้มกับผักสด คงจะอร่อยไม่น้อย!!



เดินทางสู่เมืองฮอยอัน เป็นที่สงบ สวยงาม และมีเอกลักษณ์ที่โดดเด่นแบบเห็นได้ชัดก็คือภาพของอาคารบ้านเรือนที่มีสีเหลืองสดใส **แวะชม** หมู่บ้านแกะสลักหินอ่อน Marble Sculpture Village หมู่บ้านเก่าแก่ที่ชาวบ้านมีอาชีพแกะสลักหิน มีผลิตภัณฑ์หินอ่อนแกะสลักมีมากมายหลายรูปแบบให้ท่านเลือกซื้อ ตั้งแต่ขนาดตั้งโต๊ะไปจนถึงขนาดใหญ่ **ไม่มาถือว่ามาไม่ถึง** หมู่บ้านกิมถาน Cam Thanh Village หรือหมู่บ้านเรือกระด้ง เป็นหมู่บ้านเล็กๆ รอบหมู่บ้านมีสวนมะพร้าว และมีแม่น้ำล้อมรอบ อาชีพหลักของคนที่นี่คืออาชีพประมง **ให้ท่านเพลิดเพลินไปกับกิจกรรม** นั่งเรือกระด้ง Cam Thanh Water Coconut Village ชมวัฒนธรรมและธรรมชาติอันสวยงาม และ**ชมการแสดง** หมุนกระด้ง ถือเป็นการแสดงที่ทุกคนไม่ควรพลาดมาที่นี่

**Highlight!** เหล่าผู้กล้าทั้งหลาย ใครอยากลองนั่งการหมุนเรือ สุดมันก็สามารถแจ้งคนพายเรือได้เลย



@etravelway  
 @etravelway.fire  
 @etravelway.sky

Emergency call only : 0853642449  
 tour.bkk@etravelway.com  
 www.youtube.com/etravelway

www.etravelway.com  
VS110724  
Page 4 of 11





มีตั้งได้รับขึ้นทะเบียนเป็นมรดกโลกจากองค์การ UNESCO เมืองมรดกโลกฮอยอัน (Hoi An) ยังคงความเป็นเอกลักษณ์และเก็บรักษาความเป็นเมืองมรดกแห่งวัฒนธรรมไว้อย่างดี มีการผสมผสานศิลปะและสถาปัตยกรรมทั้งของท้องถิ่นและของต่างชาติไว้ได้อย่างดี อีกหนึ่งเสน่ห์ของเมืองนี้ ยามค่ำคืนที่นี่จะถูกประดับประดาด้วยโคมไฟ แสงโรแมนติกและสวยงาม

**Highlight!** ไล่ชุดพื้นเมืองฮิวสาย หรือ ฮิวหย่าย ชุดประจำชาติชุดหนึ่งของชาวเวียดนาม แล้วถ่ายภาพที่นี่ จะสวยเก๋ไม่ซ้ำใคร



พากทุกท่านเดินทางสู่ เมืองดานัง เป็นเมืองที่ขึ้นชื่อเรื่องความสวยงามของธรรมชาติ มีทั้งภูเขา หาดทราย และทะเลที่สวยงาม เพื่อไปช้อปปิ้งของขึ้นชื่อของประเทศเวียดนามที่ ร้านกาแฟ (Palm Beach Cafe) เพราะเวียดนามเป็นประเทศที่ผลิตและส่งออกกาแฟติดอันดับต้นๆ ของโลก จึงเป็นที่รู้จักว่ากาแฟที่นี่มีรสชาติเข้มข้น หอมอร่อย และมีให้เลือกดื่มมากมายหลายชนิด ท่านสามารถเลือกซื้อไปเป็นของฝากและของที่ระลึก

เย็น

📍 รับประทานอาหารเย็น (มื้อที่2)

ที่พัก : Roliva Hotel / Greenery Hotel 4\* หรือระดับใกล้เคียงกัน

(ชื่อโรงแรมที่ท่านพัก ทางบริษัทฯ จะทำการแจ้งพร้อมใบนัดหมาย 5-7 วันก่อนวันเดินทาง)

วันที่สอง

นั่งกระเช้าไฟฟ้าขึ้นสู่บานาฮิลล์ – สะพานมือทองคำ – สวนสโตนฝรั่งเศส – อีสระท่องเที่ยวบนบานาฮิลล์ – เมืองดานัง – ร้านหยก – สะพานแห่งความรัก – สะพานมังกร

📍 อาหาร เช้า, เย็น

เช้า

📍 รับประทานอาหารเช้า ณ โรงแรม (มื้อที่3)

เดินทางสู่ บานาฮิลล์ เปิดประสบการณ์ นั่งกระเช้าไฟฟ้าขึ้นสู่บานาฮิลล์ ดื่มด่ำไปกับวิวทิวทัศน์ของเมืองบนความสูงถึง 5,810 เมตร อดีตเคยเป็นบ้านพักของชาวฝรั่งเศสมาตั้งแต่ในช่วงสมัยสงครามโลกครั้งที่ 1 และได้มีการสร้างโรงแรมในสไตล์ฝรั่งเศสขึ้นหลังจบสงคราม ฝรั่งเศสพ่ายแพ้ ทำให้บานาฮิลล์ถูกทิ้งร้าง และกลับมาซ่อมแซมเพื่อเป็นจุดท่องเที่ยวถ่ายรูปยอดฮิตที่ห้ามพลาด สะพานมือทองคำ Golden Bridge สะพานสูงเหนือเมฆ หรือใกล้กันให้ท่านเดินชมวิวไปถ่ายภาพสวยๆ ที่ สวนสโตนฝรั่งเศส Le Jardin d' Amour มีทั้งดอกไม้ต้นไม้อีสันสวยงาม เช่น ดอกทานตะวัน และ ดอกไฮเดรนเยียที่พบได้รอบบานาฮิลล์ รวมไปถึงมี Debay Wine Cellar โรงบ่มไวน์ฝรั่งเศส โดยเป็นโรงบ่มไวน์ที่มีอายุมากกว่า 100 ปี ถูกสร้างขึ้นให้เป็นห้องเก็บไวน์ที่อยู่ลึกลงไปเกือบ 100 เมตร จากนั้นอีสระให้ท่านได้เพลิดเพลินบนบานาฮิลล์ด้วยตนเองโดยมีไกด์ท้องถิ่นคอยบริการให้คำแนะนำ สนุก



LINE @etravelway

@etravelway.fire

@etravelway.sky

Emergency call only : 0853642449

tour.bkk@etravelway.com

www.youtube.com/etravelway

www.etravelway.com

VS110724

Page 5 of 11





Fantasy Park ที่มีทั้งเกมส์ และเครื่องเล่นให้ได้เลือก เช่น Double High Speed Alpine Coaster เป็นรถรางเลื่อนสุดฮิต นอกจากนี้ยังมีเครื่องเล่นในตัวอาคาร เล่นฟรีแบบไม่เสียค่าใช้จ่าย อีกมากมาย เช่น Drop Tower ทำความสูง, ตู้เกมส์, รถบีมส์, ยิงปืนแบบ4D ฯลฯ และยังมี ร้านกาแฟ Starbucks ให้ท่านได้แวะซื้อมาจิบกาแฟ เค้กได้ พร้อมกับถ่ายรูปสวยๆ (ราคาทัวร์ไม่รวมตั๋วเข้าชมพิพิธภัณฑ์หุ่นขี้ผึ้ง, ค่าเข้าชม Debay Wine Cellar โรงบ่มไวน์ฝรั่งเศส)



**Highlight!** พลาดไม่ได้ Pop Mart สาขาใหม่ล่าสุดตั้งอยู่ที่บานาฮิลส์

- มีสินค้า Pop Mart คาแรคเตอร์ดังมากมาย เช่น Molly, Labubu, Dimoo, Crybaby, Skullpanda ฯลฯ
- มีอาร์ตทอยชิ้นแร็สุดลิมิเต็ด สุดน่ารัก



**ทะเลয়โซนใหม่ห้ามพลาด!!** ซิลฯ เดินเล่นหรือนั่งรถไฟที่เชื่อมโยงระหว่างสองอาณาจักร เพื่อไปสำรวจ Moon Kingdom มีปราสาทใหญ่โตสวยอลังการ Lunar Castle หรือ ปราสาทพระจันทร์ และ Eclipse Plaza ที่มีการออกแบบที่เป็นเอกลักษณ์แตกต่างจากโซนอื่นๆ บรรยากาศเทพนิยายมหัศจรรย์ นอกจากนี้มุมถ่ายรูปต่างๆ ด้านบนของบานาฮิลส์



@etravelway  
@etravelway.fire  
@etravelway.sky

Emergency call only : 0853642449  
tour.bkk@etravelway.com  
www.youtube.com/etravelway

www.etravelway.com  
VS110724  
Page 6 of 11





เที่ยง **อิสระอาหารเที่ยง ตามอริยาศัย** เพื่อไม่เป็นการรบกวนเวลาของท่าน  
จนถึงเวลานัดหมาย พาทุกท่าน**นั่งกระเช้าลงจากบานาฮิลล์**

**เดินทางกลับสู่ เมืองดานัง แวะช้อปปิ้ง ร้านหยก** มีผลิตภัณฑ์ที่ทำจากหยกหลากหลายแบบ เช่น สร้อย แหวน ของ  
ตกแต่งงาน และอื่นๆ ให้ท่านเลือกซื้อ เพราะมีความเชื่อว่า  
หยกช่วยปิดเป่าสิ่งชั่วร้าย **เดินทางสู่เมืองดานัง สถานที่**  
**ยอดนิยม สะพานแห่งความรัก Love Bridge Da Nang**  
ซึ่งเป็นที่นิยมของหนุ่มสาว คู่รักที่มักจะซื้อกุญแจใส่คล้อง  
ใส่สะพาน ประดับตกแต่งด้วยเสารูปหัวใจ อิสระให้ท่าน  
เก็บภาพความประทับใจตามอริยาศัย**ถ่ายภาพกับ สะพาน**  
**มังกร Dragon Bridge** สร้างขึ้นเป็นสัญลักษณ์ของการ  
ฟื้นคืนและฟื้นฟูเศรษฐกิจของประเทศเวียดนาม จุดเด่น  
สำคัญอยู่ที่มังกรทองตัวยักษ์ที่อยู่กลางสะพานโดยตัว  
มังกรยังมีการประดับไฟ LED ที่สวยงามยามค่ำคืน  
สามารถพ่นน้ำพ่นไฟได้



เย็น **📍 รับประทานอาหารเย็น (มื้อที่4)**  
ที่พัก : Roliva Hotel / Greenery Hotel 4\* หรือระดับใกล้เคียงกัน  
(ชื่อโรงแรมที่ท่านพัก ทางบริษัทจะทำการแจ้งพร้อมใบนัดหมาย 5-7 วันก่อนวันเดินทาง)

**วันที่สาม** วัดหลินอึ้ง - คาเฟ่ Sơn Trà Marina (ไม่รวมค่าอาหารและเครื่องดื่ม) - ร้านเชิ้อไฟ - โบสถ์สีชมพู - ช้อปปิ้ง  
ตลาดฮาน - ทำอากาศยานนานาชาติดานัง - ทำอากาศยานดอนเมือง **📍 อาหาร เช้า, เที่ยง**

เช้า **📍 รับประทานอาหารเช้า ณ โรงแรม (มื้อที่5)**

**ชื่นชมวัดที่ใหญ่ที่สุดของเมืองดานังไหว้เจ้าแม่กวนอิม วัดหลินอึ้ง (Linh Ung)** ตามความเชื่อ มีรูปปั้นปูนขาวเจ้าแม่  
กวนอิม ซึ่งมีความสูงถึง 67 เมตร ตั้งอยู่  
บนฐานดอกบัวยื่นหันหลังให้ภูเขาและหัน  
หน้าออกทะเลคอยปกป้องคุ้มครอง  
ชาวประมงที่ออกไปหาปลานอกชายฝั่ง เชื่อ  
กันว่าตั้งแต่สร้างรูปปั้นเจ้าแม่กวนอิมขึ้น  
ปัจจุบันเป็นสถานที่ศักดิ์สิทธิ์ที่ชาวบ้านมัก  
มากราบไหว้บูชาและขอพร และเป็นอีกหนึ่ง  
จุดชมวิวที่สวยงามของเมืองดานัง





คาเฟ่ที่มีสถาปัตยกรรมแบบซานโตรินี่ คาเฟ่ Son Trà Marina ตั้งอยู่ใกล้วัดหลินอึ้ง สถาปัตยกรรมนี้เป็นลักษณะของกรีซ ด้วยสองสีที่โดดเด่นคือสีน้ำเงินและสีขาว รั้ว และหน้าต่างมักเน้นด้วยสีน้ำเงิน และสีขาวจะถูกทาบผนัง สำหรับเมนูมีให้เลือกเยอะ คาเฟ่ ชานม น้ำผลไม้ และขนมหวานของเวียดนาม ซิมคาเฟ่พร้อมวิวทะเลคุ้มค่ามาก (ค่าทัวร์ไม่รวมค่าอาหารและเครื่องดื่ม)



ช้อปปิ้งสินค้าพื้นเมืองที่ ร้านเยื่อไฟ (Bamboo shop) ขายสินค้า OTOP พื้นเมืองของเวียดนาม สินค้าที่ทำมาจาก ไม้ไผ่ อิสระท่านให้เลือกซื้อเพื่อเป็นของฝาก และสินค้าอื่นๆ มากมาย

เที่ยง

● รับประทานอาหารเที่ยง (มื้อที่ 6)

เชิควินที่ Chicken Church หรือ โบสถ์คริสต์สีชมพู Danang Cathedral ตั้งอยู่ใจกลางเมืองดานัง สร้างขึ้นมาตั้งแต่สมัยที่ เวียดนามเป็นอาณานิคมของฝรั่งเศส ซึ่งปัจจุบันโบสถ์แห่งนี้ก็ยัง เป็นศูนย์รวมของชาวคริสต์แต่ที่โดดเด่นที่สุดเห็นจะเป็นโบสถ์สี ชมพูตัดกับสีขาวดูละมุนตา แวะซื้อของฝากที่ตลาดฮาน (Han Market) เป็น แหล่งรวบรวมสินค้าที่นิยมทั้งชาวเวียดนามและชาว ไทย สินค้าที่โดดเด่นคือ งานหัตถกรรม กระเป๋าสาน หรือขนม อาหารพื้นเมือง



จากนั้นนำท่านเดินทางสู่ ท่าอากาศยานนานาชาติดานัง ประเทศเวียดนาม เพื่อเดินทางกลับสู่ ประเทศไทย 18.50 น. เดินทางกลับประเทศไทย โดยสายการบิน AIR ASIA (FD) เที่ยวบินที่ FD639 20.35 น. เดินทางถึง ท่าอากาศยานดอนเมือง ประเทศไทย โดยสวัสดิภาพ



LINE @etravelway  
@etravelway.fire  
@etravelway.sky

Emergency call only : 0853642449  
tour.bkk@etravelway.com  
www.youtube.com/etravelway

www.etravelway.com  
VS110724  
Page 8 of 11







\*\*\*\*\*

หมายเหตุ\* โปรแกรมอาจมีการสลับวันหรือเปลี่ยนแปลงไปตามความเหมาะสมโดยไม่แจ้งให้ทราบล่วงหน้า  
ขึ้นอยู่กับสถานการณ์ท้องถิ่น สถานที่ท่องเที่ยว เทศกาล หรือ สภาพอากาศท้องถิ่น ณ เวลานั้น  
ทั้งนี้การเปลี่ยนทางบริษัทจะคำนึงถึงประโยชน์และความปลอดภัยของทุกท่านเป็นหลักสำคัญ

▶ เอกสารที่ต้องทำการเตรียมก่อนเดินทางและเดินทางกลับประเทศไทย-ประเทศเวียดนาม

1. พาสปอร์ตตัวจริง (อายุการใช้งานต้องเหลือมากกว่า 6 เดือน)

### เงื่อนไขการให้บริการ

- ▶ การเดินทางครั้งนี้จะต้องมีจำนวน 15 ท่านขึ้นไป กรณีไม่ถึงจำนวนดังกล่าว
    - จะส่งจอยน์ทัวร์กับบริษัทที่มีโปรแกรมใกล้เคียงกัน
    - หรือเลื่อน หรือยกเลิกการเดินทาง **โดยทางบริษัทจะทำการแจ้งให้ท่านทราบล่วงหน้าก่อนการเดินทาง 15 วัน**
    - หรือขอสงวนสิทธิ์ในการปรับราคาค่าบริการเพิ่ม (ในกรณีที่ผู้เดินทางไม่ถึง 15 ท่าน และท่านยังประสงค์เดินทางต่อ) โดยทางบริษัทจะทำการแจ้งให้ท่านทราบก่อนล่วงหน้า
  - ▶ ในกรณีที่ลูกค้าต้องออกตัวโดยสารภายในประเทศ กรุณาติดต่อเจ้าหน้าที่ของบริษัทฯ ก่อนทุกครั้ง มิฉะนั้นทางบริษัทจะไม่รับผิดชอบใดๆ ทั้งสิ้น
  - ▶ การจองทัวร์และชำระค่าบริการ
    - กรุณาชำระค่ามัดจำ **ท่านละ 8,000 บาท**
    - ค่าทัวร์ส่วนที่เหลือชำระ 15-20 วันก่อนออกเดินทาง กรณีบริษัทฯ ต้องออกตัวหรือวีซ่าออกใกล้วันเดินทางท่านจำเป็นต้องชำระค่าทัวร์ส่วนที่เหลือตามที่บริษัทกำหนดแจ้งเท่านั้น
- \*\*สำคัญ\*\*** สำเนาหน้าพาสปอร์ตผู้เดินทาง (จะต้องมีอายุเหลือมากกว่า 6 เดือนก่อนหมดอายุนับจากวันเดินทางไป-กลับและจำนวนหน้าหนังสือเดินทางต้องเหลือว่างสำหรับติดวีซ่าไม่ต่ำกว่า 3 หน้า) **\*\*กรุณาตรวจสอบก่อนส่งให้บริษัทมิฉะนั้นทางบริษัทจะไม่รับผิดชอบกรณีพาสปอร์ตหมดอายุ \*\*** กรุณาส่งพร้อมหลักฐานการโอนเงินมัดจำ

### เงื่อนไขการยกเลิก

- ยกเลิกก่อนการเดินทางตั้งแต่ 30 วันขึ้นไป คืนเงินค่าทัวร์โดยหักค่าใช้จ่ายที่เกิดขึ้นจริง
  - ยกเลิกก่อนการเดินทาง 15-29 วัน ยึดเงิน 50% จากยอดที่ลูกค้าชำระมา และเก็บค่าใช้จ่ายที่เกิดขึ้นจริง(ถ้ามี)
  - ยกเลิกก่อนการเดินทางน้อยกว่า 15วัน ขอสงวนสิทธิ์ยึดเงินเต็มจำนวน
- \*กรณีมีเหตุยกเลิกทัวร์ โดยไม่ใช่ความผิดของบริษัททัวร์ คืนเงินค่าทัวร์โดยหักค่าใช้จ่ายที่เกิดขึ้นจริง(ถ้ามี)  
\*ค่าใช้จ่ายที่เกิดขึ้นจริง เช่น ค่ามัดจำตัวเครื่องบิน โรงแรม ค่าวีซ่า และค่าใช้จ่ายจำเป็นอื่นๆ

กรณีจองทัวร์วันหยุดเทศกาล วันหยุดนักขัตฤกษ์ วันหยุดยาวต่อเนื่อง  
หากได้มีการแจ้งยกเลิกทัวร์ ทางบริษัทฯ ขอสงวนสิทธิ์เก็บค่าทัวร์ทั้งหมด โดยไม่มีเงื่อนไขใดๆ ทั้งสิ้น





### อัตราค่าบริการนี้ รวม

(บริษัท ดำเนินการให้ กรณียกเลิกทั้งหมด หรืออย่างใดอย่างหนึ่ง ไม่สามารถคืนเป็นเงินหรือการบริการอื่นๆ ได้)

- ค่าตัวโดยสารเครื่องบินไป-กลับ ชั้นประหยัดพร้อมค่าภาษีสนามบินทุกแห่งตามรายการทัวร์ข้างต้น **ตั๋วเครื่องบินไม่สามารถ Upgrade ที่นั่งเป็น Business Class ได้ และต้องเดินทางไป(กลับพร้อมตั๋วเครื่องบินไม่สามารถเลื่อนวันได้-**
- ค่าที่พักห้องละ 2-3 ท่าน ตามโรงแรมที่ระบุไว้ในรายการหรือ ระดับใกล้เคียงกัน
- กรณีพัก 3 ท่านถ้าวันที่เข้าพักโรงแรม ไม่มีห้อง TRP (3ท่าน) อาจจำเป็นต้องแยกพัก 2 ห้อง(มีค่าใช้จ่ายพักเดี่ยวเพิ่ม) กรณีห้อง TWIN BED (เตียงเดี่ยว 2 เตียง) ซึ่งโรงแรมไม่มีหรือเต็ม ทางบริษัทขอปรับเป็นห้อง DOUBLE BED แทนโดยมีต้องแจ้งให้ทราบล่วงหน้า หรือ หากต้องการห้องพักแบบ DOUBLE BED ( 1 เตียงใหญ่ ) ซึ่งโรงแรมไม่มีหรือเต็ม ทางบริษัทขอปรับเป็นห้อง TWIN BED แทนโดยมีต้องแจ้งให้ทราบล่วงหน้า กรณีห้องพักในเมืองที่ระบุไว้ในโปรแกรมมีเทศกาลวันหยุด มีงานแฟร์ต่างๆ บริษัทขอจัดที่พักในเมืองใกล้เคียงแทน
- กรณีมีพักบนบานาฮิลล์ ห้องพักบนบานาฮิลล์ ไม่มีห้องสำหรับ 3 ท่าน กรณีที่เดินทาง 3 ท่าน ต้องจ่ายค่าพักเดี่ยวสำหรับบนบานาฮิลล์ เพิ่ม 4,500 บาท หรือสามารถพักรวม 3 ท่าน เป็นแบบเตียง 2 ชั้น 2 เตียง มีค่าใช้จ่ายเพิ่มเติม 1,500 บาท / ห้อง หรือสามารถพักรวม 3 ท่าน เป็นแบบ Superior room มีค่าใช้จ่ายเพิ่มเติม 2,000 บาท / ห้อง  
\*\* (เฉพาะโรงแรมบนบานาฮิลล์เท่านั้น ห้องพักอาจมีการปรับเปลี่ยนตามความเหมาะสมโดยไม่แจ้งให้ทราบล่วงหน้า) \*\*
- ค่าอาหาร ค่าเข้าชม และ ค่ายานพาหนะทุกชนิด ตามที่ระบุไว้ในรายการทัวร์ข้างต้น เจ้าหน้าที่บริษัทฯ คอยอำนวยความสะดวกตลอดการเดินทาง
- ค่าน้ำหนักกระเป๋า **โดยสายการบิน AirAsia (FD) สัมภาระโหลดใต้ท้องเครื่อง 20 กิโลกรัม ถ้อยขึ้นเครื่องได้ 7 กิโลกรัม** และค่าประกันวินาศภัยเครื่องบินตามเงื่อนไขของแต่ละสายการบินที่มีการเรียกเก็บ กรณีสัมภาระเกินท่านต้องเสียค่าปรับตามที่สายการบินเรียกเก็บ
- ค่าประกันอุบัติเหตุตามกรมธรรม์วงเงิน 1,000,000 บาท ค่ารักษาพยาบาล ตามเงื่อนไขของบริษัทฯ ประกันภัยที่บริษัททำไว้ ทั้งนี้ยอมอยู่ในข้อจำกัดที่มีการตกลงไว้กับบริษัทประกันชีวิต ทุกกรณี ต้องมีใบเสร็จและเอกสารรับรองทางการแพทย์จากหน่วยงานที่เกี่ยวข้อง ไม่คุ้มครองโรคประจำตัว การสูญเสียทรัพย์สินส่วนตัวของผู้เดินทาง และไม่รวมประกันสุขภาพ ท่านสามารถสั่งซื้อประกันสุขภาพเพิ่มได้จากบริษัทประกันทั่วไป
- ค่าภาษีสนามบิน และค่าภาษีน้ำมันตามรายการทัวร์
- ค่ารถปรับอากาศนำเที่ยวตามระบุไว้ในรายการ พร้อมคนขับรถ (กฎหมายไม่อนุญาตให้คนขับรถเกิน 12 ชม./วัน
- รวมภาษีมูลค่าเพิ่ม 7% และภาษีหัก ณ ที่จ่าย 3%\* (ค่าบริการเท่านั้น)

### อัตราค่าบริการนี้ ไม่รวม

- ค่าทำหนังสือเดินทางไทย และเอกสารต่างดาวต่างๆ
- ค่าใช้จ่ายอื่นๆ ที่นอกเหนือจากรายการระบุ อาทิเช่น ค่าอาหาร เครื่องดื่ม ค่าช้อปปิ้ง ค่าโทรศัพท์ เป็นต้น
- ค่าภาษีทุกรายการคิดจากยอดบริการ, ค่าภาษีเดินทาง (ถ้ามีการเรียกเก็บ)
- ค่าภาษีน้ำมันที่สายการบินเรียกเก็บเพิ่มภายหลังจากทางบริษัทฯ ได้ออกตั๋วเครื่องบิน และได้ทำการขายโปรแกรมไปแล้ว
- ค่าพนักงานยกกระเป๋าที่โรงแรม
- ค่าทิปโถ้ว คนขับรถ ท่านละ 1,800 บาท/ท่าน สำหรับหัวหน้าทัวร์แล้วแต่ความประทับใจและน้ำใจจากท่าน



@etravelway

@etravelway.fire

@etravelway.sky

Emergency call only : 0853642449

tour.bkk@etravelway.com

www.youtube.com/etravelway

www.etravelway.com

VS110724

Page 10 of 11





## หมายเหตุ

กรุณาอ่านศึกษารายละเอียดทั้งหมดก่อนทำการจอง เพื่อความถูกต้องและความเข้าใจตรงกันระหว่างท่านลูกค้าและบริษัทฯ และเมื่อท่านตกลงชำระเงินมัดจำหรือค่าทัวร์ทั้งหมดกับทางบริษัทฯ แล้ว ทางบริษัทฯ จะถือว่าท่านได้ยอมรับเงื่อนไขข้อตกลงต่างๆ ทั้งหมด

1. บริษัทฯ ขอสงวนสิทธิ์ที่จะเลื่อนการเดินทางหรือปรับราคาค่าบริการขึ้นในกรณีที่มีผู้ร่วมคณะไม่ถึง 15 ท่าน
2. ค่าทัวร์สำหรับคนไทยที่ถือพาสปอร์ตไทยเท่านั้น
3. ขอสงวนสิทธิ์การเก็บค่าน้ำมันและภาษีสนามบินทุกแห่งเพิ่ม หากสายการบินมีการปรับขึ้นก่อนวันเดินทาง
4. บริษัทฯ ขอสงวนสิทธิ์ในการเปลี่ยนเที่ยวบิน โดยมีต้องแจ้งให้ทราบล่วงหน้าอันเนื่องจากสาเหตุต่างๆ
5. บริษัทฯ จะไม่รับผิดชอบใดๆ ทั้งสิ้น หากเกิดกรณีความล่าช้าจากสายการบิน, การยกเลิกบิน, การประท้วง, การนัดหยุดงาน, การก่อการจลาจล, ภัยธรรมชาติ, การนำสิ่งของผิดกฎหมาย ซึ่งอยู่นอกเหนือความรับผิดชอบของบริษัทฯ
6. บริษัทฯ จะไม่รับผิดชอบใดๆ ทั้งสิ้น หากเกิดสิ่งของสูญหาย อันเนื่องเกิดจากความประมาทของท่าน, เกิดจากการโจรกรรม และอุบัติเหตุจากความประมาทของนักท่องเที่ยวเอง
7. เมื่อท่านตกลงชำระเงินมัดจำหรือค่าทัวร์ทั้งหมดกับทางบริษัทฯ แล้ว ทางบริษัทฯ จะถือว่าท่านได้ยอมรับเงื่อนไขข้อตกลงต่างๆ ทั้งหมด
8. รายการนี้เป็นเพียงข้อเสนอที่ต้องได้รับการยืนยันจากบริษัทฯ อีกครั้งหนึ่ง หลังจากได้สำรองโรงแรมที่พักในต่างประเทศเรียบร้อยแล้ว โดยโรงแรมจัดในระดับใกล้เคียงกัน ซึ่งอาจจะปรับเปลี่ยนตามที่ระบุในโปรแกรม
9. การจัดการเรื่องห้องพักรักษา เป็นสิทธิ์ของโรงแรมในการจัดห้องให้กับกรุ๊ปที่เข้าพัก โดยมีห้องพักสำหรับผู้สูบบุหรี่ / ปลอดบุหรี่ได้ โดยอาจจะขอเปลี่ยนห้องได้ตามความประสงค์ของผู้ที่พัก ทั้งนี้ขึ้นอยู่กับความพร้อมให้บริการของโรงแรม และไม่สามารถรับประกันได้
10. กรณีผู้เดินทางต้องการความช่วยเหลือเป็นพิเศษ อาทิเช่น **ใช้วีลแชร์ กรุณาแจ้งบริษัทฯ อย่างน้อย 14 วัน ก่อนการเดินทาง** มิฉะนั้น บริษัทฯ ไม่สามารถจัดการได้ล่วงหน้าได้
11. มีคฤหาสน์ พนักงานและตัวแทนของผู้จัด ไม่มีสิทธิ์ในการให้คำสัญญาใดๆ ทั้งสิ้นแทนผู้จัด นอกจากนี้มีเอกสารลงนามโดยผู้มีอำนาจของผู้จัดกำกับเท่านั้น
12. ผู้จัดจะไม่รับผิดชอบและไม่สามารถคืนค่าใช้จ่ายต่างๆ ได้เนื่องจากการเหมาะสมกับตัวแทนต่างๆ ในกรณีที่ผู้เดินทางไม่ผ่านการพิจารณาในการตรวจคนเข้าเมือง-ออกเมือง ไม่ว่าจะป็นกองตรวจคนเข้าเมืองหรือกรมแรงงานของทุกประเทศในรายการท่องเที่ยว อันเนื่องมาจากการกระทำที่ส่อไปในทางผิดกฎหมาย การหลบหนี เข้าออกเมือง เอกสารเดินทางไม่ถูกต้อง หรือ การถูกปฏิเสธในกรณีอื่นๆ

