



by VR Agency Travel & Trade Co. Ltd.
ใบอนุญาต/Travel License: 11/11450

21st ANNIVERSARY
eTravelWay.com

LINE @etravelway
Facebook @etravelway
Instagram etravelway
WhatsApp 021166395

Z11959



แพ็คเกจเรือสำราญ Star Voyager, Cruise only
เส้นทาง แหลมฉบัง สมุย สิงคโปร์ แหลมฉบัง 6 วัน 5 คืน

ฟรี! รถรับส่ง ไปกลับ - รวมภาษีท่าเรือแล้ว

STANDARD CRUISE 21st ANNIVERSARY eTravelWay.com Cruise Only STAR CRUISES

แพ็คเกจเรือสำราญ Star Voyager
แหลมฉบัง สมุย น่านน้ำสากล สิงคโปร์ น่านน้ำสากล แหลมฉบัง

รหัสนี้: Z11959
6วัน5คืน

ค่าที่ 3-4 ลด 50%

Self Travel 22-27 เม.ย. / 27เม.ย.-2พ.ค. 68
วันที่ 2-7 / 7-12 พ.ค. 68

เริ่มต้น **32,744** บาท/ท่าน

- ฟรี รถรับส่ง กรุงเทพฯ 1จุด-ท่าเรือแหลมฉบัง-1จุด กรุงเทพฯ
- รวม ภาษีท่าเรือแล้ว



LINE @etravelway
@etravelway.fire
@etravelway.sky

Emergency call only : 0853642449
tour.bkk@etravelway.com
www.youtube.com/etravelway

www.etravelway.com
M-VS231224/CR050325
Page 1 of 9





กำหนดการเดินทาง วันที่ 22-27 เมษายน // 27เมษายน-2พฤษภาคม 2568
2-7 / 7-12 พฤษภาคม 2568

Day	Destination	ETD ไทย / (Local สิงคโปร์)	ETD ไทย / (Local สิงคโปร์)
1	Bangkok (Laem Chabang)	-	22.00 PM (23.00 PM)
2	Koh Samui	11.00 AM (12.00 PM)	20.00 PM (21.00 PM)
3	High Seas	-	-
4	Singapore	06.00 AM (07.00 AM)	17.00 PM (18.00 PM)
5	High Seas	-	-
6	Bangkok (Laem Chabang)	10.00 PM (11.00 AM)	-

วันแรก ควรถึงท่าเรือก่อนเวลาเช็คอิน ไม่น้อยกว่า 3 ชม. ก่อนเวลาเรือออกจากท่า





วันที่	โปรแกรมทัวร์	อาหาร			โรงแรม
		เช้า	เที่ยง	เย็น	
1	กรุงเทพฯ (แหลมฉบัง) (ขึ้นเรือ)	X	X	🍴🍴	พักบนเรือ
2	เกาะสมุย	🍴🍴	🍴🍴	🍴🍴	พักบนเรือ
3	น่านน้ำสากล	🍴🍴	🍴🍴	🍴🍴	พักบนเรือ
4	สิงคโปร์	🍴🍴	🍴🍴	🍴🍴	พักบนเรือ
5	น่านน้ำสากล	🍴🍴	🍴🍴	🍴🍴	พักบนเรือ
6	กรุงเทพฯ (แหลมฉบัง) (ลงจากเรือ)	🍴🍴	🍴🍴	X	-

** รายการทัวร์ข้างต้นอาจมีการสลับปรับเปลี่ยนเพื่อความเหมาะสมในการท่องเที่ยว **

แพ็คเกจเดินทางเอง มีความยืดหยุ่น เหมาะสำหรับท่านที่ต้องการเที่ยวเองไม่มีเจ้าหน้าที่ทัวร์อำนวยความสะดวก

อัตราค่าบริการ ต่อท่าน

ต่อท่าน **ราคาเริ่มต้น** ***กรุณาตรวจสอบเงื่อนไขการจองทุกครั้งก่อนทำการจอง***

วันเดินทาง 22-27 เม.ย. / 27เม.ย.-2พ.ค. 68 วันที่ 2-7 / 7-12 พ.ค. 68 ประเภทห้อง	ผู้ใหญ่พักห้องเดียวกัน 2-4 ท่าน		พักเดี่ยว ราคาท่านละ
	ท่านที่ 1-2 ท่านละ	ท่านที่ 3-4 50% ของท่านแรก	
Interior ห้องไม่มีหน้าต่าง	32,744	16,372	สอบถาม
Oceanview ห้องมีหน้าต่าง	36,200	18,100	สอบถาม
Balcony ห้องพักแบบมีระเบียง	45,100	22,550	สอบถาม
Balcony Deluxe ห้องมีระเบียง ดีลักซ์	50,800	25,400	สอบถาม
Palace Suite ห้องพาเลซ สวีท	91,500	45,750	สอบถาม
Palace Deluxe Suite ห้องพาเลซ ดีลักซ์ สวีท	107,700	53,850	สอบถาม
Palace Penthouse ห้องพาเลซ เพนท์เฮาส์	128,900	64,450	สอบถาม
Palace Villa ห้องพาเลซ วิลล่า	166,300	83,150	สอบถาม

โปรโมชั่น ท่านที่ 3 และ 4 คิด 50% : เมื่อมีผู้ใหญ่ตั้งแต่ 2 ท่านเข้าพักรวมกัน

เด็ก 2-12 ปี คิด 25% ของผู้ใหญ่ท่านแรก : เมื่อมีผู้ใหญ่ตั้งแต่ 2 ท่านเข้าพักรวมกัน





*****รวมค่าภาษีท่าเรือ 115 USD ต่อท่าน (ผู้ใหญ่, เด็กชำระเท่ากัน)**

*****ราคายังไม่รวมทิปพนักงานบนเรือ 20 USD ต่อคืน ต่อท่าน สำหรับห้องพักไม่มีหน้าต่าง, ห้องมีหน้าต่าง 25 USD ต่อคืน ต่อท่าน สำหรับพักระเบียง และห้องดีลักซ์ มีระเบียง 30 USD ต่อคืน ต่อท่าน สำหรับห้องพักสวีทขึ้นไป (ชำระบนเรือ)*****

อัตรานี้เป็นราคาเริ่มต้น ราคาอาจเปลี่ยนแปลงได้เนื่องจากการปรับของอัตราแลกเปลี่ยนเงินต่างประเทศ การเรียกเก็บเซอร์ชาร์จจากทางเรือเพิ่มเติม กรุณาเช็คราคาอีกครั้งเมื่อต้องการจองเรือ

อัตราสำหรับคนไทยเท่านั้น

เพื่อประโยชน์ของผู้เดินทาง โปรดศึกษาเงื่อนไขการจองทัวร์ และการยกเลิกทัวร์ ที่ระบุในรายการทั้งหมด หลังจากท่านทำการจองทัวร์แล้ว ทางบริษัทฯจะถือว่าท่านเข้าใจ และพร้อมปฏิบัติตามเงื่อนไขดังกล่าว

ตัวอย่างห้องพักบนเรือ Star Voyager By STATEROOM CATEGORIES



**BALCONY DELUXE/
BALCONY STATEROOM**

No. of Staterooms:
Balcony Deluxe - 28
Balcony - 322



OCEANVIEW STATEROOM

No. of Staterooms:
Oceanview - 155
Oceanview Accessible - 2
Oceanview Obstructed - 24
Oceanview Obstructed Accessible - 4



INTERIOR STATEROOM

No. of Staterooms:
Interior - 373
Interior Accessible - 12



PALACE DELUXE PREMIUM

No. of Staterooms: 8



**PALACE SUITE &
PALACE BALCONY**

No. of Staterooms:
Palace Suite - 27
Palace Suite Accessible - 1
Palace Balcony - 6





Introducing Our Cabins

อัตราค่าบริการนี้รวม

1. ห้องพักบนเรือสำราญ 5 คืน (ตามแบบห้องพักที่ท่านได้ทำการชำระเงิน)
2. อาหารบนเรือสำราญ (ยกเว้นห้องอาหารพิเศษ)
3. กิจกรรม และความบันเทิงบนเรือสำราญ
4. ค่าภาษีท่าเรือ 115 USD ต่อท่าน (ผู้ใหญ่, เด็กชำระเท่ากัน)
5. ฟรี รถรับส่ง กรุงเทพฯ-แหลมฉบัง-กรุงเทพฯ ไปกลับ
(จุดนัดขึ้นรถ กรุงเทพฯ 1 จุด : สถานีที่นัดขึ้นรถแจ้งให้ทราบล่วงหน้าประมาณ 3-7 วันก่อนเดินทาง)

อัตราค่าบริการนี้ไม่รวม

1. ค่าทิปพนักงานบนเรือ
20 USD ต่อคืน ต่อท่าน สำหรับพักห้องไม่มีหน้าต่าง, ห้องมีหน้าต่าง,
25 USD ต่อคืน ต่อท่าน สำหรับพักกระเบียง และห้องดีลักซ์ มีระเบียง,
30 USD ต่อคืน ต่อท่าน สำหรับพักห้องสวีทขึ้นไป (ชำระบนเรือ)
2. ค่าทัวร์เสริมบนฝั่งตามเมืองต่างๆ ที่เรือจอด (Shore Excursion)
3. อาหารพิเศษที่ท่านสั่งเพิ่มเติมกับทางเรือ
4. ค่าแพ็คเกจเครื่องดื่มบนเรือสำราญ / ค่าแพ็คเกจ WIFI
5. ค่าทำหนังสือเดินทาง, ค่าวีซ่าสำหรับชาวต่างชาติ
6. ค่าใช้จ่ายส่วนตัวอื่นๆ เช่น ค่าช้อปปิ้ง ค่าโทรศัพท์ ค่าเครื่องดื่ม ฯลฯ
7. ค่าภาษีมูลค่าเพิ่ม 7% และภาษีหัก ณ ที่จ่าย 3%





8. ค่าตรวจ ATK ก่อนการเดินทาง 24 ชม. (ถ้ามี ตามที่เรือกำหนด)
9. ค่าประกันการเดินทาง รวมถึงประกันสุขภาพ กรณีติดโควิด-19 ในระหว่างท่องเที่ยว
10. ค่าหนังสือเดินทาง
11. ค่าเดินทางไปกลับท่าเรือ
12. โกด์ หัวหน้าทัวร์ หรือเจ้าหน้าที่จากไทย เพราะเป็นการเดินทางแบบท่องเที่ยวเอง

เงื่อนไขการจอง

1. กรุณาชำระค่าทัวร์ **เต็มจำนวน** ต่อท่านทันที หลังจากได้รับการยืนยันห้องพักรับรองพร้อมส่งสำเนาหนังสือเดินทาง (ที่ไม่หมดอายุภายใน 6 เดือน นับจากวันเริ่มเดินทาง/หนังสือเดินทางเล่มใหม่สามารถเดินทางได้เลย) และหลักฐานโอนเงินมาได้ที่ Line, Email หรือ Fax 0 2116 6423 ถึงเจ้าหน้าที่ผู้ดูแลการจองทัวร์ (การไม่ชำระเงินค่ามัดจำ หรือชำระไม่ครบ หรือเช็คธนาคารถูกระงับการจ่ายไม่ว่าด้วยสาเหตุใด ผู้จัดมีสิทธิยกเลิกการจัด หรือยกเลิกการเดินทาง)
2. ขอสงวนสิทธิ์ในการเปลี่ยนแปลงราคา ทั้งนี้ขึ้นอยู่กับระยะเวลาในการจองและจำนวนห้องว่างบนเรือ
3. การไม่เข้าร่วมกิจกรรม , โปรแกรม หรืออาหารบางมื้อ ไม่สามารถขอคืนเงินได้ในทุกกรณี

เงื่อนไขการยกเลิก

- **สำหรับโปรโมชั่นพิเศษไม่สามารถยกเลิกได้หลังจากทำการจอง**

หมายเหตุ

1. สำหรับผู้มีครรภ์ กรณีอายุครรภ์ตั้งแต่ 24 สัปดาห์ ไม่อนุญาตให้ขึ้นเรือ
2. สำหรับเด็กอายุต่ำกว่า 6 เดือน ไม่อนุญาตให้ขึ้นเรือ(เด็กทารกควรมีอายุอย่างต่ำ 6 เดือน 7วัน)
2. ลูกค้าต้องเตรียมพาสปอร์ตมา ณ วันเดินทางทุกครั้ง และต้องมีอายุมากกว่า 180 วัน นับจากวันเดินทางกลับ
3. บริษัทฯ สงวนสิทธิ์ที่จะไม่รับผิดชอบต่อค่าชดเชยความเสียหาย ไม่ว่าจะกรณีที่เกิดจากกองตรวจคนเข้าเมืองของไทย ไม่อนุญาตให้เดินทางออกหรือกองตรวจคนเข้าเมืองของแต่ละประเทศไม่อนุญาตให้เข้าเมือง
4. บริษัทฯ สงวนสิทธิ์ในการที่จะไม่รับผิดชอบต่อค่าชดเชยความเสียหาย อันเกิดจากเหตุสุดวิสัยที่ทาง บริษัทฯ ไม่สามารถควบคุมได้ เช่น การนัดหยุดงาน, จลาจล, การล่าช้าหรือยกเลิกของเที่ยวบิน, การเปลี่ยนแปลงโปรแกรมการท่องเที่ยวให้เหมาะสมตามสภาพอากาศและฤดูกาล หรือเกิดเหตุสุดวิสัยในการเดินทาง
5. บริษัทฯ สงวนสิทธิ์ในการเปลี่ยนแปลงโปรแกรมรายการท่องเที่ยว โดยไม่ต้องแจ้งให้ทราบล่วงหน้า
6. บริษัทฯ สงวนสิทธิ์ในการเปลี่ยนแปลงอัตราค่าบริการ โดยไม่ต้องแจ้งให้ทราบล่วงหน้า
7. ในโปรแกรมเวลาที่ใช้ในการเทียบท่าเป็นเวลาไทย อาจมีการเปลี่ยนแปลงจะแจ้งให้ลูกค้าทราบก่อนเดินทางอีกครั้ง





FLEET OVERVIEW

Gross Tonnage **77,441 tons**
Length **260m**
Width **32.2m**
Decks **11**
Passenger Capacity **1,940 (Lower Berth)**
Staterooms **972**





DINING

The biggest challenge when cruising is choosing where to eat. Star Voyager leaves you spoilt for choice with various dining options available.

- The Bistro
- Dream Dining Room
- Mozzarella Ristorante & Pizzeria
- Silk Road
- The Lido
- The Palace Restaurant



BARS

Star Voyager boasts some fresh new bars and concepts to enhance the Resorts World Cruises' experience. This is a great place to meet up with friends and enjoy some live music.

- Gelateria
- Lobby Café
- Oasis Bar
- Ocean Bar
- Palm Court
- Pool Bar
- Sky Bar
- Velvet Lounge

ENTERTAINMENT

Everyone enjoys their holiday differently, and Star Voyager can cater for them all. Choose from various activities a day or do nothing and relax by the pool.

- Adventure Park
- Aqua Park & Waterslides
- Zodiac Theatre



FAMILY

There are many options for the kids entertainment on Star Voyager, with or without their parents. The kids will make friends onboard and be enjoying themselves so much you will be bringing them out of the club for dinner.

- Kids Waterpark
- Lawn Bowls
- Little Dreamers Club
- Rockwall
- Shuffleboard
- Teens Club
- The Vibe Check
- Zipline

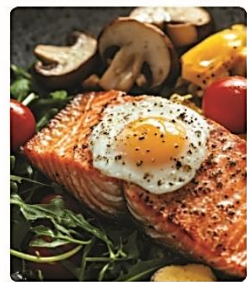
WELLNESS

- Symphony Fitness
- Symphony Salon
- Symphony Spa & Wellness
- Symphony Studio





A Taste of the Stars



Star Voyager leaves you spoilt for choice with a variety of dining options, from local delicacies at **The Lido** to global favourites at **The Bistro**—every dish is a star.

Star-Studded Entertainment



Immerse in dazzling entertainment aboard! Learn new skills, relax by the pool, or enjoy a game night at **The Vibe Check**—endless fun and relaxation await.

Starlit Family Adventures



At Star Voyager, family fun is just around the corner! With the **Kids Water Park**, **Rock Wall**, and more, create lasting memories together.

Starry Wellness Glow



Unwind in style with our ultimate wellness experience. Rejuvenate at our **Symphony Spa & Wellness**, power up at **Symphony Fitness**, or transform your look at **Symphony Salon**.



Set sail to some of Southeast Asia's most vibrant destinations, where rich culture, history, stunning beaches, and lush islands offer the perfect mix of adventure and relaxation.

