



Unseen... สุราษฎร์ธานี กระบี่ เกาะลันตา

กินปูห้อยขา ล่องเรือเขื่อนรัชชประภา ชมวิวย่าสนธยา...เกาะลันตา

4 วัน 3 คืน | 12-15 เมษายน 2568

วันแรก กรุงเทพฯ – เกาะยอ - กินปูห้อยขา - สุราษฎร์ธานี

04.30 น. ทุกท่านพร้อมกันที่ จุดนัดหมาย เจ้าหน้าที่...คอยต้อนรับ พร้อมอำนวยความสะดวกให้ท่านทางด้านกระเป๋าเดินทาง

05.00 น. คณะออกเดินทางโดยรถโค้ชปรับอากาศสู่ **สุราษฎร์ธานี** เพื่อความสะดวก ระหว่างทาง **บริการอาหารเช้าแบบปิกนิก** มัคคุเทศก์แนะนำโปรแกรมการท่องเที่ยว

12.00 น. **บริการอาหารกลางวัน ณ ร้านอาหาร**

ช่วงบ่าย เดินทางสู่ **วัดพระบรมธาตุไชยาราชวรวิหาร** องค์พระเจดีย์เป็นโบราณสถานสร้างขึ้นตามแบบลัทธิมหายานตั้งแต่ครั้งอาณาจักรศรีวิชัยรุ่งเรือง ภายในบรรจุพระบรมสารีริกธาตุขององค์สมเด็จพระสัมมาสัมพุทธเจ้า เป็นพุทธสถานเพียงแห่งเดียวในประเทศไทยที่ยังคงรักษาความเป็นเอกลักษณ์ของศิลปกรรมสมัยศรีวิชัยได้อย่างสมบูรณ์แบบจังหวัดสุราษฎร์ธานีได้ใช้ภาพพระบรมธาตุไชยาเป็นสัญลักษณ์ในดวงตราประจำ จังหวัด และกล่าวกันว่าหากใครไม่ได้ไปสักการะพระบรมธาตุไชยาจะถือว่ายังไม่ถึงสุราษฎร์ธานีนอกจากนี้ ภายในบริเวณวัดยังเป็นที่ตั้งของ



พิพิธภัณฑ์สถานแห่งชาติไชยาจัดแสดงประติมากรรมศิลปะและสัมฤทธิ์ที่ค้นพบในเมืองไชยาเก่า

จากนั้น พาช้อปปิ้ง ณ **ตลาดสะพานโค้ง 100 ปี** เทศบาลนครสุราษฎร์ธานี เป็นแลนด์มาร์คอีกแห่งหนึ่งของจังหวัดสุราษฎร์ธานี จำหน่าย สินค้าแฟชั่น วินเทจ ของเก่า ของที่ระลึก เสื้อผ้า และอาหารหลากหลาย ในบรรยากาศเอกลักษณ์ที่โดดเด่นของบ้านเรือนโบราณสไตล์ชิโน - โปรตุเกส ที่มีสะพานเชื่อมระหว่างอาคารเก่าแก่นับ 100 ปี บนถนนเศรษฐกิจดี ใกล้ๆ กับถนนคนเดินริมแม่น้ำตาปีผู้ที่ชื่นชอบถ่ายภาพบรรยากาศแนววินเทจ และการเดิน ชิม ซื้อป และเช็คอินจึงไม่ควรพลาดที่จะมาเยือน เพราะมีมุมสวยๆ มากมาย ให้ได้ถ่ายรูปเป็นที่ระลึก รวมถึงสีสันอันสวยงามโดดเด่นของบ้านประตุน้ำบ้านแต่ละหลังที่ยังคงเอกลักษณ์ของประตุน้ำบ้านพักของคนจีนสมัยก่อนไว้อย่างสมบูรณ์

19.00 น. **บริการอาหารค่ำ ณ ร้านอาหารป่าหยาด** หลังอาหารกลับเข้าพัก

ที่พัก **โรงแรม S22 Hotel Suratthani**





วันที่สอง สุราษฎร์ธานี - ล่องเขื่อนรัชชประภา - กระบี่ - เกาะลันตา

07.00 น. บริการอาหารเช้า... ณ โรงแรมที่พัก

08.00 น. เดินทางสู่ เขื่อนรัชชประภา ลงเรือชมทิวทัศน์อันงดงามทะเลสาบเหนือเขื่อนรัชชประภา สัมผัสประจักษ์กระจกสะท้อนป่าเขียว ชมยอดเขาหินปูนที่โผล่จากเหนือน้ำ เขาสามเกลอ หรือ กุ้ยหลินเมืองไทย สวมครกแก้วแลกกลับเข้าสู่ฝั่ง ขึ้นชมสันเขื่อน เขื่อนเชี่ยวหลาน หรือ เขื่อนรัชชประภา เขื่อนที่ผลิตไฟฟ้า พลังน้ำจากเขื่อนสามารถนำมาผลิตพลังงานไฟฟ้าได้ปีละ 315 ล้านกิโลวัตต์ชั่วโมง



จากนั้น เดินทางสู่ อุทยานธรรมชาติเขานาในหลวง ที่แห่งนี้ นอกจากจะเป็นศาสนสถานอันศักดิ์สิทธิ์ เป็นที่เคารพบูชาของบรรดาพุทธศาสนิกชนโดยทั่วไปแล้ว สถาปัตยกรรมก็มีความน่าสนใจและสวยงามมากทีเดียว อย่างเช่นที่ พุทธาวดี ชุมประตูปโบราณ มีเจดีย์ 9 ยอดอยู่เหนือด้านบน ยามแสงอาทิตย์ส่องกระทบ ทาบทับกับชัมประตุนั้นงดงามจับใจ นับเป็นสถานที่อันซีนของสุราษฎร์ธานี



12.00 น. บริการอาหารกลางวัน ณ ห้องอาหารกูดวิว สุราษฎร์ธานี บรรยากาศบนสันเขื่อนฯ

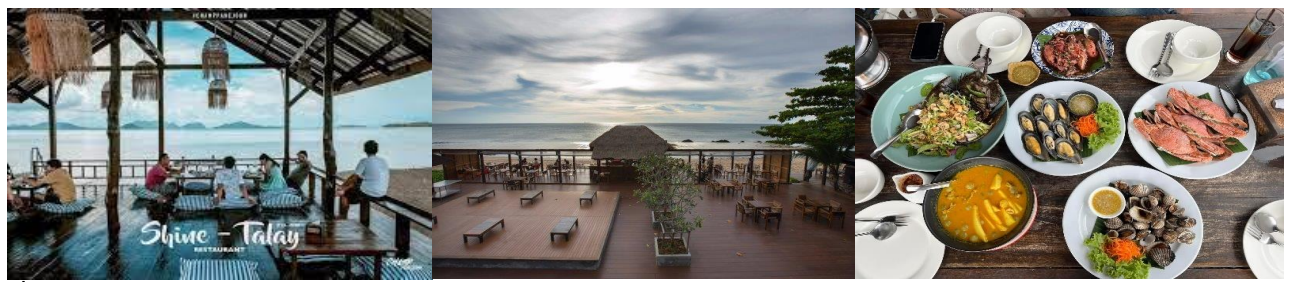




บ่าย สมควรแก่เวลาเดินทางต่อสู่ **เกาะลันตา** จากนั้นพาทุกท่านเดินทางไปยัง **ชุมชนเมืองเก่าลันตา** ที่เที่ยวเกาะลันตาที่ตั้งอยู่ทางทิศตะวันออกของเกาะลันตาใหญ่ ชุมชนนี้เป็นแหล่งท่องเที่ยวอีกแห่งเพื่อเรียนรู้วัฒนธรรมของชาวเกาะที่ยังคงพยายามรักษาขนบธรรมเนียมดั้งเดิม นักท่องเที่ยวสามารถเดินชมสถาปัตยกรรมบ้านไม้โบราณหลังใหญ่ที่ดูแปลกตา หรือประภาคารที่สูงกว่าสิบชั้น เป็นส่วนผสมผสานที่เหมาะสมแก่กันอย่างลงตัว



18.30 น. บริการอาหารเย็น ณ **ร้านอาหารชายเล** ประกอบด้วย 1.แกงส้มปลาเก๋า + ไข่ปลาริวกิว 2.หมึกไข่ผัดหวาน 3.ปูนิ่มผัดพริกไทยดำ 4.ผัดกะปิสะตอกุ้ง 5.หอยชักตีนต้มยำทะเล 6.ปลากระพงทอดราดยำสมุนไพร 7.กุ้งทอดราดซอสมะขาม 8.ยำสามกรอบ 9.หอยหลอดผัดฉ่า 10.ข้าวสวย น้ำเปล่า น้ำแข็ง



ที่พัก **โรงแรม ศรีลันตารีสอร์ท แอนด์ สปา**



วันที่สาม ท่องทะเลตรัง เกาะรอก เกาะลันตา

- 07.00 น. บริการอาหารเช้า ณ **ร้านอาหาร**
- 10.00 น. เดินทางถึง **เกาะรอกใน** ราชินีแห่งท้องทะเลอันดามัน ซึ่งมีหาดทรายสีขาว , น้ำใส , ปะการังหลากหลายสีสัน ทิศนียบภาพสวยงามรอบด้าน ลงเล่นน้ำ เพลิดเพลินกับการดำน้ำดูปะการังน้ำตื้น ชมสัตว์ทะเลน้อยใหญ่
- 11.00 น. นำท่านดำน้ำชมปะการังหลากสี **เกาะเกาะรอกนอก** จุดดำน้ำตื้นมีแนวปะการังหลากสี ปลาปักเป้า หอยมือเสือ ฟองปลาสีน้ำเงินไม่ผิดหวังสำหรับผู้รักการดำน้ำอย่างแน่นอน
- 11.30 น. ออกเดินทางมุ่งสู่ **เกาะกระดาน** และอิมเมอร์รี่กับอาหารเที่ยง **บนเรือ**





- 12.30 น. เรือจอดหน้าอุทยานฯ สัมผัสกับหาดทรายขาวละเอียดเหมือนแป้ง และน้ำใสมองเห็นแนวปะการังซึ่งทอดยาวจากชายหาดด้านเหนือถึงชายฝั่ง ชมฝูงปลาหลากสีแหวกว่ายอย่างสวยงาม
- 14.00 น. ขึ้นเรือ มุ่งหน้าสู่ เกาะเชือก ซึ่งเป็นเกาะหินเล็กๆ ไร้หาด 2 เกาะ ระหว่าง 2 เกาะนี้มีกระแสน้ำเชี่ยว จึงต้องใช้เชือกคอยช่วงพุงตลอดเวลาที่เดิน จึงเป็นที่มาของชื่อเกาะ
- 14.40 น. เดินทางถึง เกาะเชือก ลงน้ำดูปะการังอ่อนหลากสี ที่ปกติแล้วจะพบแต่ในน้ำลึก สามารถพบเห็นได้ที่ระดับน้ำไม่ลึกนักที่เกาะเชือกนี้เท่านั้น ต่อจากนั้นก็ต่อไปยัง เกาะม้า ที่มีทั้งปะการังแข็ง และปะการังอ่อน พร้อมหยอกล้อกับหมู่ปลาหลากสีที่ออกมาคอยต้อนรับนักท่องเที่ยว
- 15.00 น. เดินทางกลับเข้าสู่ เกาะลันตา ผ่านเกาะแก่งมากมาย และชม ทัศนียภาพอุทยานแห่งชาติเกาะลันตา



- 16.30 น. เดินทางกลับถึง ท่าเรือเกาะลันตา รถปรับอากาศคันเดิมรอรับคณะกลับเข้าสู่ที่พัก พักผ่อนกับสิ่งอำนวยความสะดวกต่าง ๆ ภายในที่พักได้ตามอัธยาศัย
- 18.30 น. บริการอาหารเย็น ณ ร้านอาหาร...
- ที่พัก โรงแรม ศรีลันตารีสอร์ท แอนด์ สปา



วันที่สี่ เกาะลันตา - กระบี่ - สระมรกต - ศาลเจ้าตาหินช้าง - กรุงเทพฯ

- 08.00 น. บริการอาหารเช้า ณ ห้องอาหารของโรงแรม หลังอาหารเช้า นำทุกท่านเช็คเอาท์

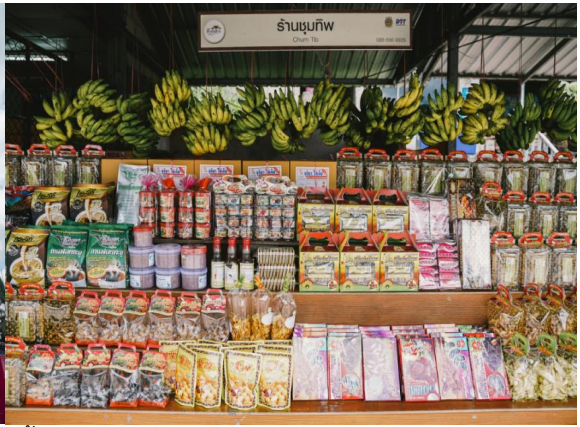




จากนั้น เดินทางกลับสู่ **กระบี่** นำท่านเดินทางสู่ **สระมรกต** สระน้ำธรรมชาติที่มีความสวยงามมาก เพราะมีน้ำใสสีเขียวมรกต มีลักษณะเป็นบ่อหินปูนที่สามารถลงเล่นน้ำได้เลยค่ะ อยู่ท่ามกลางธรรมชาติ มีบรรยากาศของป่าเขาในเขตรักษาพันธุ์สัตว์ป่าเขาประ-บางครามล้อมรอบ น้ำภายใน สระมรกต จะสามารถเปลี่ยนสีไปได้ตามวันเวลาและสภาพแสงแดด โดยสระแห่งนี้กำเนิดขึ้นมาจากธารน้ำอุ่น ในผืนป่าที่ราบต่ำของภาคใต้ันี้ค่ะ ซึ่งเป็นน้ำพุร้อน ลักษณะเป็นสระน้ำร้อน 3 สระด้วย มีทั้ง สระแก้ว สระมรกต และ สระน้ำผุด อุณหภูมิของน้ำจะอยู่ที่ 30-50 องศาเซลเซียส โดยประมาณ



12.00 น. บริการอาหารกลางวัน **ครัวรุ่งเช้า** / **สุราษฎร์ธานี**



บ่าย เดินทางต่อแวะไหว้ **ศาลเจ้าตาหินช้าง** พร้อมเลือกซื้อผลิตภัณฑ์จากกล้วยเล็บมือนางมากมาย
18.00 น. บริการอาหารค่ำ ณ **ห้องอาหารคุณตัน** / **ประจวบคีรีขันธ์** หลังอาหารเดินทางกลับสู่ **กรุงเทพฯ**
00.00 น. (เวลาโดยประมาณขึ้นอยู่กับสภาพการจราจรในวันเดินทาง) เดินทางกลับถึง **กรุงเทพฯ** ส่งท่านยังจุดหมายปลายทางโดยสวัสดิภาพ

อัตราค่าบริการ วันที่ 12-14 เมษายน 2568

Promotion
สงวนพิเศษ! สุดคุ้ม **เพียงท่านละ 10,888.-**

พักเดี่ยวเพิ่มท่านละ 2,800.- บาท เด็ก 2-11 ขวบ ราคาท่านละ 9,888.- บาท(พักกับผู้ใหญ่ 2ท่านไม่มีเตียงเสริม)





อัตรานี้รวม

- ค่าที่พักห้องละ 2-3 ท่าน 3 คืน กรณีห้อง TWIN BED (เตียงเดี่ยว 2 เตียง) ซึ่งโรงแรมไม่มีหรือเต็ม ทางบริษัทขอปรับเป็นห้อง DOUBLE BED แทนโดยมีต้องแจ้งให้ทราบล่วงหน้า หรือ หากต้องการห้องพักแบบ DOUBLE BED ซึ่งโรงแรมไม่มีหรือเต็ม ทางบริษัทขอปรับเป็นห้อง TWIN BED แทนโดยมีต้องแจ้งให้ทราบล่วงหน้า เช่นกัน กรณีพักแบบ TRIPLE ROOM 3 ท่าน 1 ห้อง ท่านที่ 3 อาจเป็นเสริมเตียง หรือ SOFA BED หรือ เสริมฟูกที่นอน ทั้งนี้ขึ้นอยู่กับรูปแบบการจัดห้องพักของโรงแรมนั้นๆ
- ค่าอาหารตามที่รายการระบุ
- ค่าเครื่องดื่มระหว่างการเดินทาง
- ค่าธรรมเนียมเข้าชมตามที่รายการระบุ
- ค่ารถนำเที่ยวตามที่รายการระบุ
- ค่ามัคคุเทศก์บริการตลอดการเดินทาง
- ค่าเรือ, รถท้องถิ่นนำเที่ยวตามรายการระบุ
- ค่าประกันการเดินทางวงเงินท่านละ 1,000,000 บาท / ค่ารักษาพยาบาล 500,000 บาท ทั้งนี้ขึ้นอยู่กับเงื่อนไขและข้อตกลงของเงื่อนไขในกรมธรรม์
- ค่าบริการดังกล่าวเป็นค่าบริการเฉพาะผู้เดินทางที่เป็นชาวไทยเท่านั้น!!!

อัตรานี้ไม่รวม

- ค่าเครื่องดื่มที่มีแอลกอฮอล์ทุกชนิดนอกเหนือจากรายการ
- ค่าอาหารนอกเหนือจากที่บริการ
- ค่าทิปมัคคุเทศก์ท้องถิ่น หรือ มัคคุเทศก์อาสา
- ค่าธรรมเนียมผ่านแดน
- ค่าใช้จ่ายส่วนอื่น ๆ ที่นอกเหนือจากรายการ
- ค่า Vat 7% และ ค่าภาษีหัก ณ ที่จ่าย 3% (ในกรณีต้องการใบเสร็จรับเงิน/ใบกำกับภาษี ต้องแจ้งล่วงหน้าก่อนการชำระเงิน หากแจ้งภายหลังการชำระเงิน ทางบริษัทฯจะไม่ออกย้อนหลังให้ทุกกรณี)

เงื่อนไขการจองและชำระเงิน :

- Y** สำหรับการสำรองที่นั่งจะสมบูรณ์ได้ต่อเมื่อมีการชำระเงินค่าจองทัวร์ (มัดจำ) ท่านละ 50% หลังการจองภายใน 1 วันทำการ พร้อมสำเนาบัตรประชาชนสำหรับผู้เดินทาง
- Y** กรุณาชำระค่าทัวร์ส่วนที่เหลือ 25 วันทำการ ก่อนออกเดินทาง
- Y** บริษัทฯ ขอสงวนสิทธิ์ยืนยันที่นั่งสำหรับการเดินทาง สำหรับผู้ที่ชำระเงินค่าจองทัวร์มาแล้วเท่านั้น

การยกเลิกการเดินทาง

- Ψ** ยกเลิกการเดินทาง 20 วันทำการ ก่อนวันเดินทาง เรียกเก็บค่าใช้จ่าย 50% ของราคาทัวร์
- Ψ** ยกเลิกการเดินทางน้อยกว่า 15 วันทำการ ก่อนวันเดินทาง บริษัทฯ ไม่สามารถคืนค่าบริการบางส่วนหรือทั้งหมด ไม่ว่ากรณีใดๆ
- Ψ** หากท่านได้ชำระค่ามัดจำทัวร์เป็นที่เรียบร้อยแล้ว แต่เกิดเหตุสุดวิสัยที่ทำให้ท่านไม่สามารถเดินทางได้ ทางบริษัทฯ ไม่สามารถคืนเงินมัดจำให้แก่ท่านได้ หรือบางกรณีอาจจะคืนได้เพียงบางส่วนเท่านั้น โดยจะขอหักเป็น ค่ามัดจำที่นั่งของสายการบิน ค่าธรรมเนียมของการขอวีซ่า (ถ้ามี) ค่าดำเนินการ ค่าเอกสาร และค่าใช้จ่ายต่าง ๆ ของทางบริษัทฯ

สิ่งที่ควรนำไปด้วย ยาประจำตัว, กล้องถ่ายรูป, อุปกรณ์กันแดด, หมวก, ร่มพับ, อุปกรณ์กันยุง, รองเท้าที่สวมใส่สบาย

หมายเหตุ : ****รบกวนพิจารณาโปรแกรมการเดินทางให้ละเอียดก่อนทำการจอง****

- 1** กรุณาปฏิบัติตามที่เจ้าหน้าที่แนะนำเพื่อเป็นไปตามมาตรฐาน SHA (มาตรฐานท่องเที่ยวปลอดภัยด้านสุขอนามัย) และเพื่อความปลอดภัยในการท่องเที่ยว
- 1** บริษัทฯ มีสิทธิ์ที่จะเปลี่ยนแปลงรายละเอียดบางประการในทัวร์นี้ เมื่อเกิดเหตุสุดวิสัยจนไม่อาจแก้ไขได้





- 1 บริษัทฯ ไม่รับผิดชอบค่าเสียหายในเหตุการณ์ที่เกิดจากสายการบิน ภัยธรรมชาติ ปฏิวัติ และอื่นๆ ที่อยู่นอกเหนือการควบคุมของทางบริษัทฯ หรือค่าใช้จ่ายเพิ่มเติมที่เกิดขึ้นทางตรงหรือทางอ้อม เช่น การเจ็บป่วย, การถูกทำร้าย, การสูญหาย, ความล่าช้า หรือจากอุบัติเหตุต่างๆ
- 1 กำหนดการเดินทาง ที่ที่พัก ร้านอาหารนี้อาจเปลี่ยนแปลงได้ตามความเหมาะสมของหมู่คณะ เวลาสภาพการจราจรและสภาพภูมิอากาศในขณะนั้น ตามความเป็นจริงที่เกิดขึ้น หรือเหตุอื่นใดที่บริษัทฯ ไม่สามารถควบคุมได้ โดยผู้จัดไม่จำเป็นต้องแจ้งให้ทราบล่วงหน้า ทั้งนี้ถือเอาความปลอดภัยของผู้ร่วมเดินทางเป็นประการสำคัญ
- 1 หากไม่สามารถไปเที่ยวในสถานที่ที่ระบุในโปรแกรมได้ อันเนื่องมาจากธรรมชาติ ความล่าช้า และความผิดพลาดจากทางสายการบิน จะไม่มีการคืนเงินใดๆ ทั้งสิ้น แต่ทั้งนี้ทางบริษัทฯ จะจัดการรายการเที่ยวสถานที่อื่นๆ มาให้ โดยขอสงวนสิทธิ์การเจ้าหน้าที่โดยไม่แจ้งให้ทราบล่วงหน้า
- 1 ทางบริษัทฯ จะไม่รับผิดชอบใดๆ ทั้งสิ้น หากเกิดสิ่งของสูญหายจากการโจรกรรม และ/หรือ เกิดอุบัติเหตุที่เกิดจากความประมาทของตัวนักท่องเที่ยวเอง
- 1 เมื่อท่านตกลงชำระเงินไม่ว่าทั้งหมดหรือบางส่วนกับทางบริษัทฯ ทางบริษัทฯ จะถือว่าท่านได้ยอมรับในเงื่อนไขข้อตกลงต่างๆ ที่ได้ระบุไว้แล้วทั้งหมด
- 1 ทางบริษัท ขอสงวนสิทธิ์ที่จะไม่รับผิดชอบ หากผู้เดินทางไม่ปฏิบัติตามข้อกำหนดมาตรการควบคุมโรค การแพร่ระบาด โควิด 19 บริษัทฯขอสงวนสิทธิ์ในการไม่รับผิดชอบค่าใช้จ่ายที่เกิดขึ้นใดใดทั้งสิ้น
- 1 บริษัทฯ ขอสงวนสิทธิ์ในการเปลี่ยนแปลงราคา หรือยกเลิกการเดินทาง หรือ เลื่อนการเดินทาง ในกรณีที่มีจำนวนผู้เดินทางไม่ถึง 20 ท่าน โดยบริษัทจะแจ้งให้ผู้เดินทางทราบล่วงหน้า
- 1 ราคาค่าคิดตามราคาตัวเครื่องบินในปัจจุบัน หากราคาตัวเครื่องบินปรับสูงขึ้น บริษัทฯ ขอสงวนสิทธิ์ที่จะปรับราคาตัวเครื่องบินตามสถานการณ์ดังกล่าว

หมายเหตุ กำหนดการเดินทางนี้ อาจเปลี่ยนแปลงได้ตามความเหมาะสมของหมู่คณะ เวลา การจราจร และสภาพภูมิอากาศในขณะนั้น ตามความเป็นจริงที่เกิดขึ้น ซึ่งผู้จัดสามารถเปลี่ยนแปลงได้ โดยไม่จำเป็นต้องแจ้งให้ทราบล่วงหน้า ทั้งนี้ถือเอาความปลอดภัยของผู้เดินทางเป็นสำคัญ

