



TOUR CODE : AZQR14
อัปเดตล่าสุด 10 ธ.ค. 67



8 วัน 5 คืน
Poland Czech

QATAR AIRWAYS القطرية

TOUR HIGHLIGHTS

1. พักโรงแรมระดับ 4 ดาว พร้อมมื้ออร่อยกับอาหารพื้นเมืองตลอดการเดินทาง
2. กรุงวอร์ซอว์ (UNESCO)
3. สวนลาเซียนสกี
4. เมืองคราคูฟ (UNESCO)
5. เหมืองเกลือวิลิซก้า (UNESCO)
6. เมืองวอตสวัฟ
7. กรุงปราก
8. ปราสาทปราก (UNESCO)
9. พระราชวังวาเวล

SPECIAL!

10. พักค้างเมืองคราคูฟ 2 คืน

ตารางการเดินทาง

105,900 บาท/ท่าน.-

- (ไม่รวมค่าวีซ่า)
7-14 เม.ย. 68
8-15 เม.ย. 68
13-20 ก.ค. 68
10-17 ส.ค. 68

99,900 บาท/ท่าน.-

- (ไม่รวมค่าวีซ่า)
27 เม.ย. - 4 พ.ค. 68
30 เม.ย. - 7 พ.ค. 68
26 พ.ค. - 2 มิ.ย. 68
11-18 มิ.ย. 68
21-28 ก.ย. 68
12-19 ต.ค. 68
22-29 ต.ค. 68





TOUR CODE : AZQR14

อัปเดตล่าสุด 10 ธ.ค. 67

วัน	โปรแกรมการเดินทาง	มื้ออาหาร			โรงแรมที่พัก
		B	L	D	
1	<ul style="list-style-type: none"> กรุงเทพฯ สนามบินสุวรรณภูมิ เคาน์เตอร์สายการบินกาตาร์ แอร์เวย์ส (QR) → 				
2	<ul style="list-style-type: none"> กรุงวอร์ซอว์ สวนลาเซียนสกี 			✓	Radisson Blu Warsaw **** หรือเทียบเท่า (พักค้างคืนที่ 1)
3	<ul style="list-style-type: none"> เมืองเก่าวอร์ซอว์ เมืองคราคูฟ 	✓	✓	✓	Novotel Krakow Centrum **** หรือเทียบเท่า (พักค้างคืนที่ 2)
4	<ul style="list-style-type: none"> เหมืองเกลือวิลิซก้า เข้าชมพระราชวังวาเวล เมืองเกาคราคูฟ 	✓	✓	✓	Novotel Krakow Centrum **** หรือเทียบเท่า (พักค้างคืนที่ 3)
5	<ul style="list-style-type: none"> เมืองวรดตสวัฟ 	✓	✓	✓	Novotel Wroclaw Centrum **** หรือเทียบเท่า (พักค้างคืนที่ 4)
6	<ul style="list-style-type: none"> กรุงปราก เมืองเก่ากรุงปราก สะพานชาร์ลส 	✓	✓	✓	Clarion Congress **** หรือเทียบเท่า (พักค้างคืนที่ 5)
7	<ul style="list-style-type: none"> เข้าชมปราสาทปราก สนามบินนานาชาติกรุงปราก ออกเดินทางสู่กรุงเทพฯ ด้วยสายการบินกาตาร์ แอร์เวย์ส → 	✓	✓	✓	
8	<ul style="list-style-type: none"> เดินทางถึง สนามบินสุวรรณภูมิโดยสวัสดิภาพ 	✓	X		





TOUR CODE : AZQR14
อัปเดตล่าสุด 10 ธ.ค. 67



DAY 1





TOUR CODE : AZQR14
อัปเดตล่าสุด 10 ธ.ค. 67

Day 1 : กรุงเทพ

23.00 น. พบเจ้าหน้าที่และมัคคุเทศก์ได้ที่ เคาน์เตอร์สายการบินกาตาร์
แถว Q (Row Q) ประตูทางเข้าที่ 8 อาคารผู้โดยสาร ณ สนามบินสุวรรณภูมิ



Day 2 : กรุงโตฮา - กรุงวอร์ซอว์, ประเทศโปแลนด์

02.30 น. ออกเดินทางสู่กรุงโตฮา ประเทศกาตาร์ ด้วยเที่ยวบินที่ **QR837** (ใช้เวลาเดินทางประมาณ 7 ชั่วโมง)
05.30 น. เดินทางถึงสนามบินนานาชาติฮามัด ประเทศกาตาร์ เพื่อต่อเครื่องไปยังกรุงวอร์ซอว์ ประเทศโปแลนด์
08.35 น. ออกเดินทางสู่กรุงวอร์ซอว์ ด้วยเที่ยวบินที่ **QR189** (ใช้เวลาเดินทางประมาณ 6 ชั่วโมง)
13.30 น. เดินทางถึงสนามบินเฟเดอริก โชแปง กรุงวอร์ซอว์ ประเทศโปแลนด์ และนำท่านผ่านพิธีการตรวจคนเข้าเมือง





TOUR CODE : AZQR14
อัปเดตล่าสุด 10 ธ.ค. 67

นำท่านชม สวนลาเซียนห์กี (**Lazienki Royal Park**) สวนสาธารณะที่ใหญ่ที่สุดในกรุงวอร์ซอว์ ที่รวบรวมพันธุ์ไม้นานาพันธุ์ นำท่านแวะถ่ายรูปคู่กับอนุสาวรีย์เฟดเดอริก โชแปงค์ (**Chopin Memorial Monument**) นักเปียโนผู้มีชื่อเสียงระดับโลก

นำท่านถ่ายรูปคู่กับ พระราชวังลาเซียนห์กี (**Lazienki Palace**) หรือที่รู้จักกันในนามพระราชวังกลางน้ำ (**Palace on the Isle**) พระราชวังฤดูร้อนสไตล์บารอกที่ถูกสร้างขึ้นในปีค.ศ. 1674 โดยท่านเคาน์ Stanislaw Herakliusz เพื่อใช้เป็นโรงอาบน้ำ และถูกต่อเติมเพื่อใช้เป็นพระราชวังฤดูร้อนในปีค.ศ. 1766 โดยกษัตริย์ Stanislaw II Augustus ภายในตกแต่งได้อย่างหรูหรา และได้รับการยกย่องว่ามีความงามเทียบเคียงได้กับพระราชวังแวร์ซายส์แห่งฝรั่งเศส นอกจากนี้พระราชวังแห่งนี้ยังเคยเป็นที่ประทับของพระบาทสมเด็จพระจุลจอมเกล้าเจ้าอยู่หัว หรือ รัชกาลที่ 5 ครั้นเสด็จประพาสยุโรป

ค่า รับประทานอาหารค่ำ ณ ภัตตาคารอาหารท้องถิ่น

--- นำท่านเข้าสู่โรงแรมที่พัก **Radisson Blu Warsaw ****** หรือเทียบเท่า (พักค้างคืนที่ 1) ---





TOUR CODE : AZQR14
อัปเดตล่าสุด 10 ธ.ค. 67

Day 3 : กรุงวอร์ซอว์ - คราคูฟ

เช้า **รับประทานอาหารเช้าในโรงแรม**

นำท่านเที่ยวชมย่านเมืองเก่าวอร์ซอว์ (**Warsaw Old Town**) ย่านประวัติศาสตร์ที่เก่าแก่ที่สุดของเมือง และเป็นแหล่งสถาปัตยกรรมต่างๆ มากมาย อาทิ พระราชวังหลวง โบสถ์ และตลาด ที่ได้สร้างขึ้นในช่วงปลายศตวรรษที่ 13 และถูกทำลายในช่วงสงครามโลกครั้งที่ 2 ก่อนที่ถูกบูรณะขึ้นมาจนเสร็จสมบูรณ์

นำท่านชมมหาวิหารเซนต์จอห์น (**St John's Cathedral**) มหาวิหารสไตล์เมโซเวียน-โกธิก ที่ถูกสร้างขึ้นในช่วงศตวรรษที่ 14 นำท่านแวะถ่ายรูปคู่กับ พระราชวังหลวง (**Royal Palace**) ปราสาทที่ตั้งอยู่ใน คาสเซิล สแควร์ (**Castle Square**) จตุรัสที่ใช้เป็นศูนย์กลางของนักท่องเที่ยวและชาวเมือง เพื่อใช้ในการประกอบกิจกรรมเพื่อความบันเทิง และชุมนุม พระราชวังแห่งนี้ถูกสร้างขึ้นในปีค.ศ. 1598 ในแบบสไตล์บารอก เพื่อใช้เป็นที่พำนักของกษัตริย์แห่งโปแลนด์ อิสระให้ท่านได้เดินเที่ยวชมเมือง และเก็บภาพความประทับใจตามอัธยาศัย

กลางวัน **รับประทานอาหารกลางวัน ณ ภัตตาคารอาหารจีน**

Day 3 : กรุงวอร์ซอว์ - คราคูฟ

บ่าย นำท่านเดินทางสู่ **เมืองคราคูฟ (Krakow)** (ระยะทาง 290 ก.ม. ใช้เวลาเดินทางประมาณ 3 ชั่วโมง 30 นาที) เมืองแห่งวัฒนธรรมที่ขึ้นชื่อว่าเก่าแก่ที่สุดของโปแลนด์ และเป็นอดีตเมืองหลวงของประเทศโปแลนด์ตั้งแต่ปีค.ศ. 1038-1596 จึงทำให้คราคูฟถูกยอมรับให้เป็นศูนย์กลางทางวัฒนธรรม มีอารยธรรมรุ่งเรืองมากที่สุด อันจะเห็นได้จากอาคารบ้านเรือนที่สวยงามด้วยสถาปัตยกรรมทุกยุคทุกสมัยตั้งแต่ โรมานเนสก์, โกธิก, บารอก, ร็อคโคโค, นีโอคลาสสิกและอาร์ตนูโวและเป็นเมืองแห่งแรกของประเทศโปแลนด์ที่ได้รับการแต่งตั้งให้เป็นมรดกโลกทางด้านวัฒนธรรมในปีค.ศ. 1978

ค่ำ **รับประทานอาหารค่ำ ณ ภัตตาคารอาหารท้องถิ่น**

--- นำท่านเข้าสู่โรงแรมที่พัก **Novotel Krakow Centrum ****** หรือเทียบเท่า (พักค้างคืนที่ 2) ---





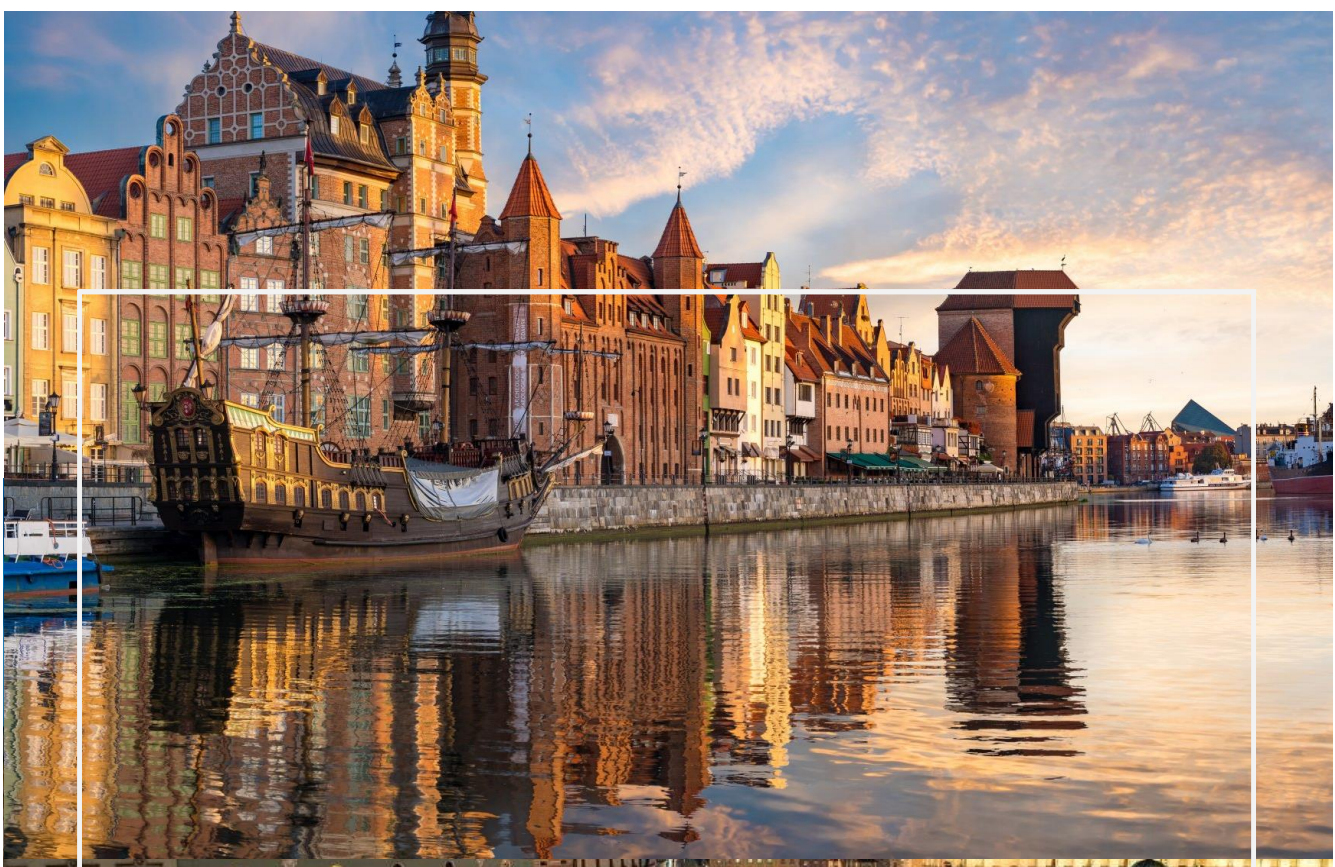
by VR Agency Travel & Trade Co. Ltd.
ใบอนุญาต/Travel License: 11/11450

21st ANNIVERSARY
eTravelWay.com

LINE @etravelway
Facebook @etravelway
Instagram etravelway
WhatsApp 021166395

Z11923

TOUR CODE : AZQR14
อัปเดตล่าสุด 10 ธ.ค. 67



LINE @etravelway
@etravelway.fire
@etravelway.sky

Emergency call only : 0853642449
tour.bkk@etravelway.com
www.youtube.com/etravelway

www.etravelway.com
M-VS270124
Page 7 of 25





TOUR CODE : AZQR14
อัปเดตล่าสุด 10 ธ.ค. 67



Day 4 : เหมืองเกลือวีลิชกา - เมืองเก่าคราคูฟ

เช้า **รับประทานอาหารเช้าในโรงแรม**

นำท่านเข้าชมเหมืองเกลือวีลิชกา (**Wieliczka Salt Mine**) เป็นเหมืองเกลือที่เก่าแก่ที่สุดแห่งหนึ่งของโลก ประวัติการทำเหมืองยาวนานมากกว่า 1,000 ปี ตั้งแต่ศตวรรษที่ 13 ถึงปลายศตวรรษที่ 20 งานเหมืองแร่ถูกยกเลิกในปี 1996 เนื่องจากราคาเกลือต่ำและน้ำท่วมเหมือง ภายในเหมืองมีอุโมงค์ขนาดใหญ่ ประกอบไปด้วย 9 ชั้นลึกลงจากพื้นดินถึง 372 เมตร มีทางเดินและทะเลสาบใต้ดินรวมกว่า 300 กิโลเมตร มีเครื่องมือและอุปกรณ์ทำเหมืองแร่ แสดงการพัฒนาของเทคโนโลยีเหมืองแร่จากสมัยกลางจนถึงปัจจุบัน นอกจากนี้ท่านจะได้ชมความงามของ **Chapel of Saint Kinga** ที่มีขนาดความสูง 10 เมตร ยาว 54 เมตร และกว้าง 15 เมตร วิหารที่ตกแต่งผนังด้วยภาพประติมากรรมที่แกะสลักด้วยเกลือ ตามตำนานจากพระคัมภีร์ รวมไปถึงพื้นและโคมระย้า ต่างก็ทำมาจากเกลือเช่นกัน นอกจากนี้ยังได้รับยกย่องให้เป็นมรดกโลกจากองค์กร **UNESCO** ในปีค.ศ. 1978

กลางวัน **รับประทานอาหารกลางวัน ณ ภัตตาคารอาหารท้องถิ่น**





TOUR CODE : AZQR14

อัปเดตล่าสุด 10 ธ.ค. 67

Day 4 : เมืองเกลิอวีลิชกา - เมืองเก่าคราคูฟ

บ่าย นำท่านเข้าชมพระราชวังวาเวล (**Wawel Royal Castle**) พระราชวังที่ใหญ่ที่สุดในประเทศโปแลนด์ ซึ่งตั้งอยู่บนเนินเขาวาเวล ภายในตกแต่งได้อย่างสวยงาม และตั้งโชว์ของสะสมมากมาย อาทิ ภาพเขียน ภายสีน้ำ อวูธโบราณ และสมบัติประจำราชวงศ์โปแลนด์ นอกจากนี้ท่านยังจะได้เข้าชมมหาวิหารวาเวล (**Wawel Cathedral**) มหาวิหารประจำพระราชวังสไตล์โกธิก ซึ่งได้ถูกผสมผสานด้วยสถาปัตยกรรมหลากหลาย อาทิ โรมานเนสก์ เรเนซองก์ บารอค นีโอโกธิก และนีโอคลาสสิก

นำท่านเดินทางสู่ จตุรัสเมืองเก่า (**Market Square**) จตุรัสอันเป็นดังหัวใจของเมืองคราคูฟที่รายล้อมไปด้วยบรรยากาศของบ้านเมืองในสมัยยุคกลาง นอกจากนี้ตามถนนต่างๆยังเต็มไปด้วยร้านค้าและอาคารที่สำคัญทางประวัติศาสตร์โดยมีจุดเด่นอยู่ที่ห้างซูเคียนนิส (**Sukiennice**) อันเป็นห้างสรรพสินค้าที่เก่าแก่ที่สุดในยุโรป นำท่านแวะถ่ายรูปคู่กับโบสถ์เซนต์แมรี (**Church of St. Mary**) โบสถ์ที่สร้างขึ้นในศตวรรษที่ 14 อันโดดเด่นด้วยสถาปัตยกรรมแบบโกธิกที่สูงถึง 81 เมตร อีกทั้งภายในโบสถ์ยังตกแต่งได้อย่างสวยงาม โดยเฉพาะอย่างยิ่งแท่นบูชายาว 13 เมตรที่มีลวดลายแกะสลักเป็นตำนานที่อยู่ในคัมภีร์ไบเบิล อิสระให้ท่านเดินเล่นชมเมือง และเก็บความประทับใจตามอัชฌาศัย

ค่ำ รับประทานอาหารค่ำ ณ ภัตตาคารอาหารท้องถิ่น

--- นำท่านเข้าสู่โรงแรมที่พัก **Novotel Krakow Centrum ****** หรือเทียบเท่า (พักค้างคืนที่ 3) ---





TOUR CODE : AZQR14

อัปเดตล่าสุด 10 ธ.ค. 67





TOUR CODE : AZQR14
อัปเดตล่าสุด 10 ธ.ค. 67



Day 5 : วรอตสวัฟ

เช้า รับประทานอาหารเช้าในโรงแรม

นำท่านเดินทางสู่เมืองวรอตสวัฟ (Wroclaw) (ระยะทาง 272 ก.ม. ใช้เวลาเดินทางประมาณ 3 ชั่วโมง 30 นาที) เมืองแห่งความหลากหลาย และเปี่ยมล้นไปด้วยวัฒนธรรมของประวัติศาสตร์ อันเป็นดั่งสะพานเชื่อมระหว่างคนในแต่ละรุ่น แต่ละวัฒนธรรมเข้าด้วยกัน อีกทั้งยังถูกใช้เป็นจุดนัดพบอีกด้วย เนื่องจากอยู่ไม่ไกลจากชายแดนประเทศสาธารณรัฐเชก และกรุงเบอร์ลินของประเทศเยอรมัน นอกจากนี้เมืองวรอตสวัฟ ยังถูกยกให้เป็น 1 ใน 8 เมืองแห่งสีสันที่นักท่องเที่ยวต้องมาเยือนอีกด้วย

กลางวัน รับประทานอาหารกลางวัน ณ ภัตตาคารอาหารท้องถิ่น





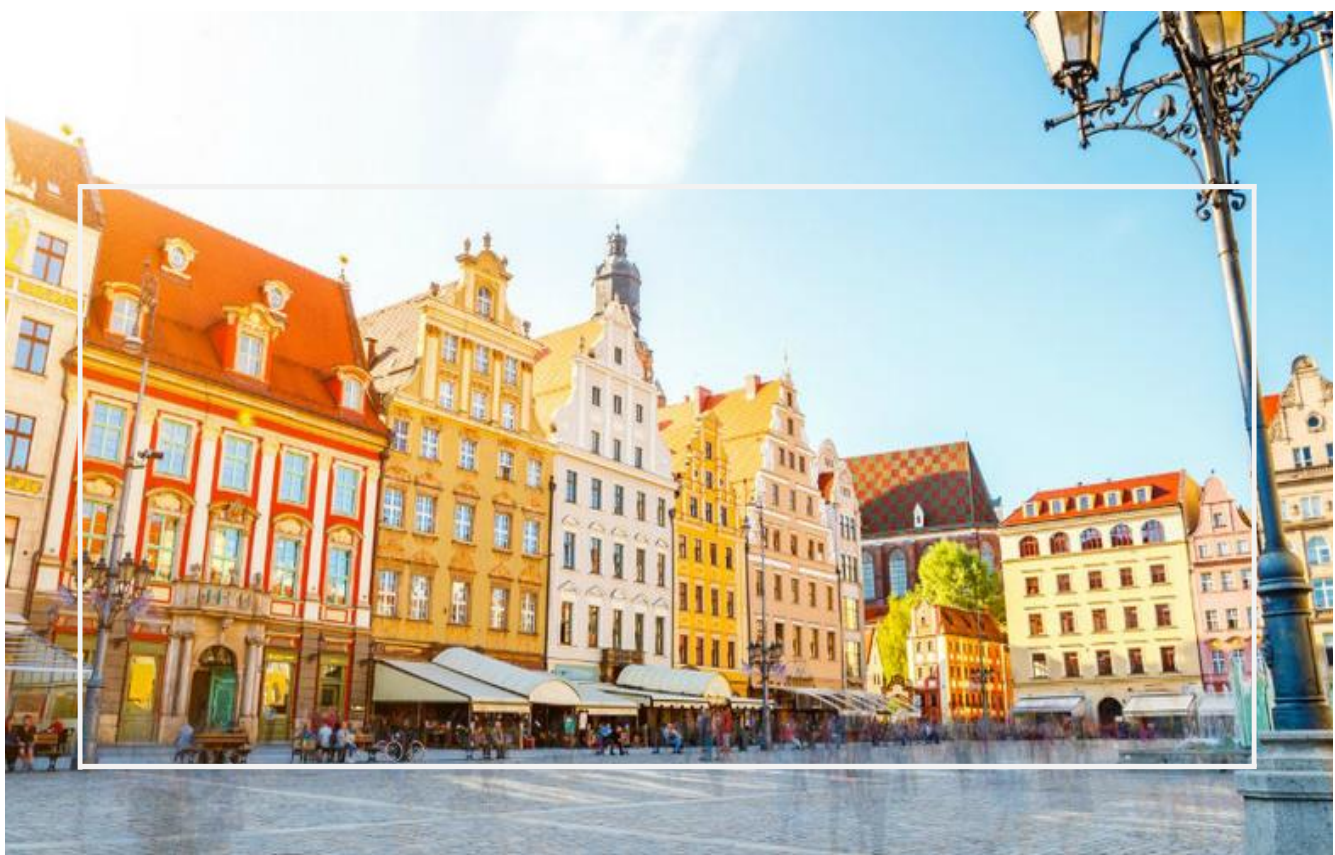
TOUR CODE : AZQR14
อัปเดตล่าสุด 10 ธ.ค. 67

Day 5 : วรรณคดี

บ่าย นำท่านถ่ายรูปคู่กับมหาวิทยาลัยวโรตสวัฟ (University of Wroclaw) มหาวิทยาลัยเก่าแก่ที่มีชื่อเสียงประจำเมืองวโรตสวัฟซึ่งเคยผลิตบุคคลากรระดับโลกและชนะรางวัลโนเบลมาแล้วถึง 10 คนด้วยกัน ในช่วงปี 100 ปีที่ผ่านมา จากนั้นนำท่านชมความงามของเมืองวโรตสวัฟ ที่ถูกเรียกว่าเมืองแห่งสีสันที่ต้องมาเยือนเมืองหนึ่งของโลก อิสระให้ท่านเก็บภาพความประทับใจตามอัธยาศัย

ค่า รับประทานอาหารค่ำ ณ ภัตตาคารอาหารท้องถิ่น

--- นำท่านเข้าสู่โรงแรมที่พัก Novotel Wroclaw Centrum **** หรือเทียบเท่า (พักค้างคืนที่ 4) ---





TOUR CODE : AZQR14
อัปเดตล่าสุด 10 ธ.ค. 67



Day 6 : กรุงปราก - เมืองเก่ากรุงปราก

เช้า **รับประทานอาหารเช้าในโรงแรม**

นำเดินทางสู่ กรุงปราก หรือเรียกกันเ็นภาษาท้องถิ่นว่า “ปราฮา (Praha)” (ระยะทาง 285 กม.ใช้เวลาเดินทางประมาณ 4 ชั่วโมง 30 นาที) เมืองหลวงของสาธารณรัฐเช็กที่มีประวัติศาสตร์ย้อนหลังไปราว 2,000 ปี ที่เต็มไปด้วยสถาปัตยกรรมอันหลากหลาย ทำให้กรุงปรากเป็นเมืองที่แสดงให้เห็นถึงประวัติศาสตร์ความเป็นมาตั้งแต่สมัยอาณาจักรโรมันและองค์การยูเนสโกได้ประกาศให้กรุงปรากเป็นเมืองมรดกโลกด้านวัฒนธรรมปีค.ศ. 1992 ปัจจุบันเป็นเมืองท่องเที่ยวที่ได้รับความนิยมจากนักท่องเที่ยวเป็นอย่างมาก โดยเฉพาะคู่รัก

นำท่านเดินสู่ สะพานชาร์ล (Charles Bridge) สะพานเก่าแก่ที่สุดของเมือง สร้างด้วยหินขนาดใหญ่ อันเป็นสัญลักษณ์ของเมืองปรากสร้างขึ้นตั้งแต่สมัยศตวรรษที่ 14 และถูกเรียกว่า “สะพานปราก” บนสะพานประดับด้วยรูปปั้นของนักบุญถึง 28 องค์ และชาวคริสต์เชื่อว่าหากเดินผ่านสะพานแห่งนี้และขอพรจากนักบุญจอห์นเพื่อความเป็นสิริมงคล





TOUR CODE : AZQR14
อัปเดตล่าสุด 10 ธ.ค. 67

กลางวัน **รับประทานอาหารกลางวัน ณ ภัตตาคารอาหารจีน**

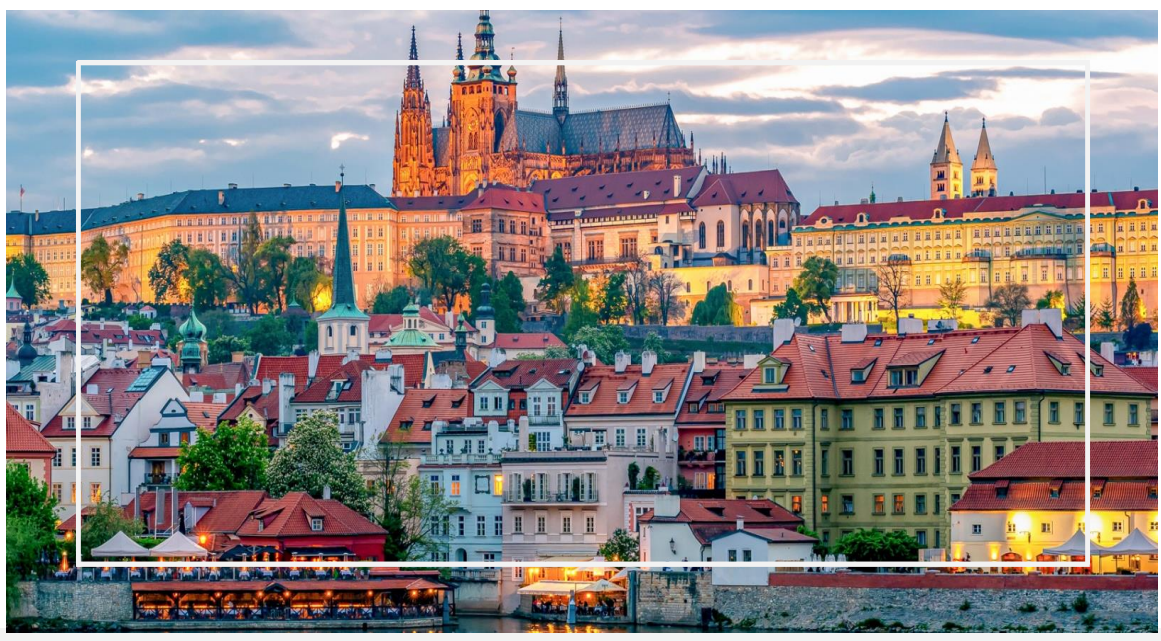
Day 6 : กรุงปราก - เมืองเก่ากรุงปราก

บ่าย นำท่านชม ย่านจัตุรัสเมืองเก่า (Old Town Square) ที่คลาสสิกโดยเฉพาะอาคารศาลาว่าการเมืองของกรุงปราก ท่านจะได้เห็นสถาปัตยกรรมที่งดงาม อาทิ โรงละครโอเปร่า, พิพิธภัณฑ์, หอคอยดินปืน ที่ได้รับการอนุรักษ์ไว้เป็นอย่างดีเยี่ยม

นำท่านเดินทางจัตุรัสเมืองเก่าสตาเรเมสโต (Staré Mesto) โดยรอบล้อมเป็นอาคารและวิหารเก่าแก่อายุกว่า 600-700 ปี มีความงดงามโดดเด่นจน ได้รับการยกย่องจากองค์การยูเนสโกให้เป็นมรดกโลก บริเวณจัตุรัสแห่งนี้เป็นที่ตั้งของ วิหารดินส์ และ หอนาฬิกาดาราศาสตร์ ที่ทุกๆ ชั่วโมงจะมีตุ๊กตาสาวพระคริสต์ (12 Apostles) ออกมาเดินผ่านหน้าต่างเล็กๆ ด้านบนหอคอยจนครบให้อิสระแก่ท่านได้เดินชมเมืองและซื้อของฝากตามอัธยาศัย ในห้างสรรพสินค้าหรือร้านค้าแบรนด์เนม หรือจะเลือกซื้อสินค้าที่ระลึกพื้นเมืองน่ารักสไตล์เช็กและโบฮีเมียนที่มีให้เลือกมากมาย เช่น เครื่องแก้วสีต่างๆ ที่ประดับด้วยเงิน, ตุ๊กตาหุ่นกระบอก, งานผ้าปัก รวมถึงชิ้นงานแกะสลักรูปแบบต่างๆ

ค่ำ **รับประทานอาหารค่ำ ณ ภัตตาคารอาหารท้องถิ่น**

--- นำท่านเข้าสู่โรงแรมที่พัก **Clarion Congress Prague ****** หรือเทียบเท่า (พักค้างคืนที่ 5) ---





TOUR CODE : AZQR14
อัปเดตล่าสุด 10 ธ.ค. 67



Day 7 : ปราสาทปราก

เช้า **รับประทานอาหารเช้าในโรงแรม**

นำท่านเข้าชมปราสาทแห่งกรุงปราก (Prague Castle) ปราสาทที่ใหญ่ที่สุดในสาธารณรัฐเช็กสร้างขึ้นในปี ค.ศ.885 โดยเจ้าชายบริโวจ เพื่อเป็นที่พักของเหล่าราชินิกุล ปัจจุบันใช้เป็นที่พักของประธานาธิบดีเช็ก

นำท่านเข้าชมโบสถ์เซนต์ไวตัส (Saint Vitus Cathedral) โบสถ์เก่าแก่ที่สร้างขึ้นในปี ค.ศ. 1344 ในศิลปะแบบโกธิค มีการก่อสร้างเรื่อยมาเป็นเวลาหลายร้อยปี จนมาเสร็จสมบูรณ์ในปี ค.ศ. 1929 ประดับตกแต่งด้วยหน้าต่างกระจกสีที่งดงามเป็นเรื่องราวของนักบุญและคริสต์ศาสนา อีกทั้งยังเป็นทีเก็บมงกุฎเพชรที่ทำขึ้นในสมัยพระเจ้าชาร์ลส์ที่ 4 กษัตริย์ผู้สร้างความเจริญสูงสุด





TOUR CODE : AZQR14
อัปเดตล่าสุด 10 ธ.ค. 67

กลางวัน อีสรให้ทำนรับประทานอาหารกลางวัน ตามอัธยาศัย

14.00 น. นำท่านเดินทางสู่สนามบินนานาชาติวศรทราฟ ฮาเวล เพื่อทำการเช็คอินและขอคืนภาษี (Tax Refund)

17.20 น. ออกเดินทางสู่กรุงโตฮา ประเทศกาตาร์ ด้วยเที่ยวบิน **QR44** (ใช้เวลาบินประมาณ 6 ชั่วโมง 20 นาที)

Day 8 : กรุงเทพฯ

00.45 น. เดินทางถึงสนามบินนานาชาติฮามัด กรุงโตฮา ประเทศกาตาร์ เพื่อทำการต่อเครื่องเดินทางกลับกรุงเทพฯ

02.15 น. ออกเดินทางสู่กรุงเทพฯ ประเทศไทยด้วยเที่ยวบิน **QR836** (ใช้เวลาบินประมาณ 6 ชั่วโมง 20 นาที)

13.10 น. เดินทางถึง สนามบินสุวรรณภูมิโดยสวัสดิภาพ





TOUR CODE : AZQR14

อัปเดตล่าสุด 10 ธ.ค. 67

ตารางการเดินทาง 8 วัน 5 คืน โปแลนด์ เชก

ราคา **105,900** บาท (รวมค่าวีซ่า)

ราคา **99,900** บาท (รวมค่าวีซ่า)

7-14 เม.ย. 68

8-15 เม.ย. 68

13-20 ก.ค. 68

10-17 ส.ค. 68

27 เม.ย. - 4 พ.ค. 68

30 เม.ย. - 7 พ.ค. 68

26 พ.ค. - 2 มิ.ย. 68

11-18 มิ.ย. 68

21-28 ก.ย. 68

12-19 ต.ค. 68

22-29 ต.ค. 68

อัตราค่าบริการ ต่อท่าน

อัตราค่าบริการ (THB)

อัตราค่าบริการ ต่อท่าน	อัตราค่าบริการ (THB)	
	สงกรานต์/ ก.ค.-ส.ค. 68	เม.ย. - ต.ค. 68
ราคาผู้ใหญ่ พักห้องคู่หรือ เด็ก 1 ท่านพักกับผู้ใหญ่ 1 ท่าน	105,900	99,900
ราคาเด็กอายุไม่เกิน 2 - 6 ปี 1 ท่าน พักกับผู้ใหญ่ 2 ท่าน (ไม่เสริมเตียง)	โปรดสอบถาม	
ราคาเด็กอายุไม่เกิน 2 ปี 1 ท่าน พักกับผู้ใหญ่ 2 ท่าน (ไม่เสริมเตียง)	โปรดสอบถาม	
พักเดี่ยวชำระเพิ่มจากราคาทัวร์ท่านละ	12,000	
ราคาที่นั่งชั้นธุรกิจ(Business Class) ชำระเพิ่มจากราคาทัวร์เริ่มต้นที่ท่านละ (BKK-WAW//WAW-BKK)	โปรดสอบถาม	
ราคาทัวร์ไม่รวมตัว (Land Only) (BKK-WAW//WAW-BKK)	75,900	69,900
ค่าวีซ่าเชงเก้นประเทศโปแลนด์ ค่าใช้จ่ายประมาณ	5,000	

หมายเหตุ: (คิด ณ วันที่ 10 ธ.ค. 2567)

อัตรานี้สำหรับคนไทยเท่านั้น

เพื่อประโยชน์ของผู้เดินทาง โปรดศึกษาเงื่อนไขการจองทัวร์ และการยกเลิกทัวร์ ที่ระบุในรายการทั้งหมด
หลังจากท่านทำการจองทัวร์แล้ว ทางบริษัทฯจะถือว่าท่านเข้าใจ และพร้อมปฏิบัติตามเงื่อนไขดังกล่าว





TOUR CODE : AZQR14

อัปเดตล่าสุด 10 ธ.ค. 67

1. กรณีที่คณะไม่ครบจำนวน 15 ท่าน ทางบริษัทฯ สงวนสิทธิ์ในการออกเดินทางโดยทางบริษัทฯ จะแจ้งให้ท่านทราบล่วงหน้า 30 วันก่อนการเดินทาง แต่หากทางนักท่องเที่ยวทุกท่านยินดีที่จะชำระค่าบริการเพิ่มจากการที่มีนักท่องเที่ยวร่วมเดินทางน้อยกว่าที่กำหนดเพื่อให้คณะเดินทางได้ทางเจายินดีที่จะให้บริการต่อไป

โปรแกรมท่องเที่ยวประเทศโปแลนด์ และสาธารณรัฐเชก (ตามที่ระบุไว้ในรายการ)

อัตรานี้รวมถึง

1. ค่าเครื่องบินไป-กลับ ชั้นนักท่องเที่ยว โดยสายการบินกาทาร์ แอร์เวย์ส (QR) (น้ำหนักกระเป๋าเดินทางไม่เกิน 25 กิโลกรัม)
1. ค่าประกันภัยการเดินทางอุบัติเหตุ (ประเภทบุคคล) วงเงิน 1,500,000 บาท และ ค่ารักษาพยาบาลในต่างประเทศวงเงิน 2,000,000 บาท กรมธรรม์นั้นครอบคลุมถึงสุขภาพที่ไม่ได้เกิดจากโรคประจำตัว (เงื่อนไขตามกรม) (ประกันภัยไม่ครอบคลุมผู้ที่อายุเกิน 85 ปี)
หมายเหตุ: หากท่านต้องการซื้อประกันเพื่อเพิ่มความคุ้มครองสัมภาระในการเดินทาง ในกรณีสูญหายหรือเกิดความล่าช้าของสัมภาระและเที่ยวบิน กรุณาสอบถามและโปรดศึกษาจากรายละเอียดของกรมธรรม์ตามเอกสารที่เจ้าหน้าที่ฝ่ายขายได้จัดส่งให้
2. ค่าที่พักตามที่ระบุในรายการ พักห้องละ 2 ท่าน หรือ 3 ท่าน
3. ค่าอาหารทุกมื้อตามระบุ, ค่าพาหนะ หรือรถรับ-ส่ง ระหว่างนำเที่ยว (หมายเหตุ *รถใช้ได้ 12 ชั่วโมง/วัน), ค่าเข้าชมสถานที่ท่องเที่ยวตามที่ระบุในรายการ
4. น้ำดื่มบนรถ
5. ค่าวีซ่าประเทศโปแลนด์
6. เจ้าหน้าที่ (ผู้นำเที่ยวไทย) คอยอำนวยความสะดวกตลอดการเดินทาง

อัตรานี้ไม่รวมถึง

1. ค่าทิปพนักงานขับรถ ท่านละ 2 ยูโร / ท่าน / วัน (คิดเป็น 6 วัน เท่ากับ 12 ยูโร)
2. ค่าทิปหัวหน้าทัวร์ ท่านละ 3 ยูโร / ท่าน / วัน (คิดเป็น 8 วัน เท่ากับ 24 ยูโร)
3. ค่าทิปพนักงานยกกระเป๋าเดินทางและสัมภาระประจำโรงแรม (เพื่อป้องกันการสูญหาย ควรดูแลกระเป๋าด้วยตัวท่านเอง)
4. ค่าวีซ่าเชงเก้นประเทศโปแลนด์ ค่าใช้จ่ายประมาณ 5,000 (ชำระพร้อมมัดจำ)
5. ค่าใช้จ่ายส่วนตัว อาทิ ค่าซักรีด ค่าโทรศัพท์-แฟกซ์ ค่าเครื่องดื่มมินิบาร์ และค่าใช้จ่ายอื่นๆ ที่ไม่ได้ระบุ
6. ค่าภาษีมูลค่าเพิ่ม 7% และภาษีหัก ณ ที่จ่าย 3%
7. ค่าโรงแรม ค่าโรงแรม SHA+ / Alternative Quarantine / Test & Go หรือ State Quarantine ตามมาตรการรัฐ (ถ้ามี)

เงื่อนไขการชำระค่าบริการและการจองทัวร์

1. นักท่องเที่ยวต้องชำระเงินมัดจำ งวดที่ 1: สำรองที่นั่งจ่าย 50,000 บาท/ท่าน ภายใน 1 วัน โดยโอนเข้าบัญชี ที่นี้จะยืนยันเมื่อได้รับเงินมัดจำแล้วเท่านั้น





TOUR CODE : AZQR14

อัปเดตล่าสุด 10 ธ.ค. 67

- ส่งสำเนาหน้าพาสปอร์ตของผู้ที่เดินทาง ที่มีอายุการใช้งานไม่น้อยกว่า 6 เดือน เพื่อทำการจองคิวยื่นวีซ่า ภายใน 3 วันนับจากวันจองทัวร์ หากไม่ส่งสำเนาหน้าพาสปอร์ตทางบริษัทขออนุญาตยกเลิกการจองทัวร์โดยอัตโนมัติ **ในกรณีที่ชำระค่ามัดจำมาแล้ว จะถือว่า การจองที่นี้ได้รับการยืนยันแล้ว**
- นักท่องเที่ยวต้องชำระค่าบริการส่วนที่เหลือ งวดที่ 2: ชำระส่วนที่เหลือ 40 วันทำการล่วงหน้าก่อนออกเดินทาง กรณีนักท่องเที่ยวไม่ชำระเงิน หรือชำระเงินไม่ครบภายในกำหนด รวมถึงกรณีเช็คของท่านถูกปฏิเสธการจ่ายเงินไม่ว่ากรณีใดๆ ก็ได้อีก ถือว่านักท่องเที่ยวสละสิทธิการเดินทางในทัวร์นั้นๆ
- หากท่านต้องการออกตัวโดยสายภายในประเทศ (กรณีลูกค้าอยู่ต่างจังหวัด) ให้ท่านติดต่อเจ้าหน้าที่ก่อนออกบัตรโดยสารทุกครั้ง หากออกบัตรโดยสารโดยมีแจ้งเจ้าหน้าที่ ทางบริษัทขอสงวนสิทธิไม่รับผิดชอบ ค่าใช้จ่ายที่เกิดขึ้น
- การยื่นวีซ่าในแต่ละสถานทูตมีการเตรียมเอกสาร และมีขั้นตอนการยื่นวีซ่าไม่เหมือนกันทั้งแบบหมู่คณะ และยื่นรายบุคคล (แสดงตน) ท่านสามารถสอบถามข้อมูลเพื่อประกอบการตัดสินใจก่อนการจองได้จากเจ้าหน้าที่
- การติดต่อใดๆ กับทางบริษัทเช่น แฟกซ์ อีเมล หรือจดหมายฯ ต้องทำในวันเวลาทำการของทางบริษัท ดังนี้ วันจันทร์ ถึงศุกร์ เวลา 9.00น. – 18.00 น. นอกจากวันเวลาดังกล่าวและวันหยุดนักขัตฤกษ์ที่รัฐบาลประกาศในปีนั้นๆ ถือว่าเป็นวันหยุดทำการของทางบริษัท

เงื่อนไขการยกเลิกการเดินทาง

กรณีนักท่องเที่ยวต้องการขอยกเลิกการเดินทาง หรือเลื่อนการเดินทาง นักท่องเที่ยว ผู้มีชื่อในเอกสารการจอง จะต้องส่งแฟกซ์ อีเมล หรือเดินทางมาเซ็นเอกสารการยกเลิกที่บริษัทอย่างใดอย่างหนึ่งเพื่อแจ้งการยกเลิกการจองกับทางบริษัทเป็นลายลักษณ์อักษร **ทางบริษัทไม่รับยกเลิกการจองผ่านทางโทรศัพท์ไม่ว่ากรณีใดๆ**

การติดต่อใดๆ กับทางบริษัทต้องทำในวันเวลาทำการของทางบริษัท ดังนี้ วันจันทร์ ถึงศุกร์ เวลา 9.00น. – 18.00 น. นอกจากวันเวลาดังกล่าวและวันหยุดนักขัตฤกษ์ที่รัฐบาลประกาศในปีนั้นๆ ถือว่าเป็นวันหยุดทำการของทางบริษัท

- กรณีนักท่องเที่ยวต้องการขอรับเงินค่าบริการคืน นักท่องเที่ยว ผู้มีชื่อในเอกสารการจอง จะต้องส่งแฟกซ์ อีเมล หรือเดินทางมาเซ็นเอกสารการขอรับเงินคืนที่บริษัทอย่างใดอย่างหนึ่งเพื่อทำเรื่องขอรับเงินค่าบริการคืน โดยแนบหนังสือมอบอำนาจพร้อมหลักฐานประกอบการมอบอำนาจ หลักฐานการชำระเงินค่าบริการต่างๆ และหน้าสมุดบัญชีธนาคารที่ต้องการให้โอนเงินเข้าให้ครบถ้วน โดยมีเงื่อนไขการคืนเงินค่าบริการดังนี้
 - ยกเลิกก่อนการเดินทาง 55 วันทำการ คืนเงินค่าบริการ 100% ของค่าบริการที่ชำระมาแล้ว (หากไม่ได้มีการยื่นวีซ่าล่วงหน้า) **(สงกรานต์-ปีใหม่ 70 วันทำการ)**
 - ยกเลิกก่อนการเดินทาง 40-54 วันทำการ หักค่ามัดจำ 20,000 บาท + ค่าวีซ่า (ถ้ามี) **(สงกรานต์-ปีใหม่ 55-69 วันทำการ)**
 - ยกเลิกก่อนการเดินทาง 20-39 วันทำการ หักค่ามัดจำ 25,000 บาท + ค่าใช้จ่ายอื่น (ถ้ามี) **(สงกรานต์-ปีใหม่ 30-54 วันทำการ)**
 - ยกเลิกก่อนการเดินทาง 10-19 วันทำการ หักค่าใช้จ่าย 50-75% ของค่าทัวร์ **(สงกรานต์-ปีใหม่ 15-29 วันทำการ)**
 - ยกเลิกก่อนการเดินทาง 1-9 วันทำการ หักค่าใช้จ่าย 100% ของค่าทัวร์
 - ผู้เดินทางที่ไม่สามารถเข้า-ออกเมืองได้ เนื่องจากการยื่นเอกสารปลอม หักค่าใช้จ่าย 100%
- การเดินทางที่ต้องการันตีมัดจำหรือซื้อขาดแบบมีเงื่อนไข หรือเที่ยวบินเหมาลำ Charter Flight หรือ Extra Flight กับสายการบิน หรือผ่านตัวแทนในประเทศหรือต่างประเทศ จะไม่มีการคืนเงินมัดจำหรือค่าบริการทั้งหมด





TOUR CODE : AZQR14

อัปเดตล่าสุด 10 ธ.ค. 67

3. กรณีวีซ่าผ่านแล้ว แจ้งยกเลิกก่อนหรือหลังออกตัวโดยสาร บริษัทฯ ขอสงวนสิทธิ์ในการไม่คืนค่าทัวร์ทั้งหมด
4. ทางบริษัทฯ ขอสงวนสิทธิ์ในการยกเลิกการเดินทางกรณีมีนักท่องเที่ยวเดินทางไม่ถึง 12 ท่าน

เงื่อนไขและข้อกำหนดอื่นๆ

1. ทัวร์นี้สำหรับผู้มีวัตถุประสงค์เพื่อการท่องเที่ยวเท่านั้น
2. ทัวร์นี้เป็นทัวร์แบบเหมา หากท่านไม่ได้ร่วมเดินทางหรือใช้บริการตามที่ระบุไว้ในรายการไม่ว่าบางส่วนหรือทั้งหมด หรือถูกการปฏิเสธการเข้า – ออกเมืองด้วยเหตุผลใดๆ ทางบริษัทฯ จะไม่คืนเงินค่าบริการไม่ว่าบางส่วนหรือทั้งหมดให้แก่ท่าน
3. ทางบริษัทฯ ขอสงวนสิทธิ์ในการยกเลิกการเดินทางในกรณีที่มีนักท่องเที่ยวร่วมเดินทางน้อยกว่า 12 ท่าน โดยจะแจ้งให้นักท่องเที่ยวหรือเอเจนซี่ทราบล่วงหน้าอย่างน้อย 30 วัน ก่อนการเดินทาง แต่หากทางนักท่องเที่ยวทุกท่านยินดีที่จะชำระค่าบริการเพิ่มจากการที่มีนักท่องเที่ยวร่วมเดินทางน้อยกว่าที่กำหนดเพื่อให้การเดินทางได้ทางเรายินดีที่จะให้บริการต่อไป
4. ทางบริษัทฯ ขอสงวนสิทธิ์ไม่รับผิดชอบค่าเสียหายจากความผิดพลาดในการสะกดชื่อ นามสกุล คำ นำหน้า ชื่อ เลขที่หนังสือเดินทางและอื่นๆ เพื่อใช้ในการจองตั๋วเครื่องบิน ในกรณีที่นักท่องเที่ยวหรือเอเจนซี่ มิได้ส่งหน้าหนังสือเดินทางให้กับทางบริษัทฯ พร้อมการชำระเงินมัดจำ หรือกรณีที่นักท่องเที่ยวหรือเอเจนซี่เป็นฝ่ายส่งข้อมูลมาผิดพลาดเองให้กับทางบริษัทฯ
5. ทางบริษัทฯ ขอสงวนสิทธิ์ในการเปลี่ยนแปลงรายการการเดินทางตามความเหมาะสมเพื่อให้สอดคล้อง กับ สถานการณ์ ภูมิอากาศ และเวลา ณ วันที่เดินทางจริงของประเทศที่เดินทาง ทั้งนี้บริษัทฯ จะคำนึงถึง ความปลอดภัยของนักท่องเที่ยวส่วนใหญ่เป็นสำคัญ
6. ทางบริษัทฯ ขอสงวนสิทธิ์ไม่รับผิดชอบใดๆ ต่อความเสียหายหรือค่าใช้จ่ายใดๆ ที่เพิ่มขึ้นของนักท่องเที่ยว ที่มีได้เกิดจากความผิดของบริษัทฯ เช่น ภัยธรรมชาติ การจลาจล การนัดหยุดงาน การปฏิวัติ อุบัติเหตุ ความเจ็บป่วย ความสูญหาย หรือความเสียหายของสัมภาระ ความล่าช้า เปลี่ยนแปลง หรือการเปลี่ยนแปลงของสายการบิน เหตุสุดวิสัยอื่น เป็นต้น
7. อัตราค่าบริการนี้คำนวณจากอัตราแลกเปลี่ยนเงินตราต่างประเทศ ณ วันที่ทางบริษัทฯ เสนอราคา ดังนั้น ทางบริษัทฯ ขอสงวนสิทธิ์ในการปรับราคาค่าบริการเพิ่มขึ้น ในกรณีที่มีการเปลี่ยนแปลงอัตราแลกเปลี่ยนเงินตราต่างประเทศ ค่าตั๋วเครื่องบิน ค่าภาษี เชื้อเพลิง ค่าประกันภัยสายการบิน การเปลี่ยนแปลงเที่ยวบิน ฯลฯ
8. มัคคุเทศก์ พนักงาน หรือตัวแทนของบริษัทฯ ไม่มีอำนาจในการให้คำสัญญาใดๆ แทนบริษัทฯ เว้น แต่มีเอกสารลงนามโดยผู้มีอำนาจของบริษัทฯ ทำกับเท่านั้น

ข้อแนะนำและแจ้งเพื่อทราบ

1. สำหรับห้องพักแบบ 3 เตียง มีบริการเฉพาะบางโรงแรมเท่านั้น กรณีเดินทางเป็นผู้ใหญ่ 3 ท่าน แนะนำให้ท่าน เปิดห้องพัก เป็น 2 ห้องจะสะดวกกับท่านมากกว่า
2. กรณีเดินทางเป็นทัวร์กรุ๊ป หากออกตัวแล้ว ไม่สามารถขอคืนเงินได้ และไม่สามารถเปลี่ยนวันเดินทางได้
3. กระเป๋าเดินทางเพื่อโหลด ท่านละ 1 ใบ น้ำหนักไม่เกิน 25 กก. กระเป๋าถือขึ้นเครื่อง (Hand carry) น้ำหนักไม่เกิน 8 กก.
4. บริษัทฯ ขอสงวนสิทธิ์ในการยกเลิกการเดินทาง ในกรณีที่มิผู้เดินทาง ต่ำกว่า 12 ท่าน โดยจะแจ้งให้ผู้เดินทางทราบล่วงหน้า อย่างน้อย 30 วัน ก่อนการเดินทาง
5. กรณีที่ท่านมีข้อจำกัดในการทานอาหารบางชนิด กรุณาสอบถามรายละเอียดล่วงหน้ากับเจ้าหน้าที่ฝ่ายขาย
6. บริษัทฯ ขอสงวนสิทธิ์ในการเปลี่ยนแปลงรายการท่องเที่ยว กรณีที่เกิดเหตุจำเป็นสุดวิสัย อาทิ การล่าช้าของสายการบิน การนัดหยุดงาน การประท้วง ภัยธรรมชาติ การก่อจลาจล อุบัติเหตุ ปัญหากาการจราจร ฯลฯ ทั้งนี้จะคำนึงและรักษาผลประโยชน์ของผู้เดินทางไว้ให้ได้มากที่สุด





TOUR CODE : AZQR14
อัปเดตล่าสุด 10 ธ.ค. 67

7. เนื่องจากการท่องเที่ยวนี้เป็นการชำระแบบเหมาจ่ายกับบริษัทตัวแทนในต่างประเทศ ท่านไม่สามารถที่จะเรียกร้องเงินคืน ในกรณีที่ท่านปฏิเสธหรือสละสิทธิ์ในการใช้บริการที่ทางทัวร์จัดให้ ยกเว้นท่านได้ทำการตกลงหรือแจ้งให้ทราบก่อนเดินทางล่วงหน้าอย่างน้อย 5 วันทำการ ยกเว้นกรณีฉุกเฉิน
8. บริษัทฯ จะไม่รับผิดชอบค่าใช้จ่ายที่เกิดขึ้น หากท่านถูกปฏิเสธการตรวจคนเข้าเมือง และจะไม่คืนเงินค่าทัวร์ที่ท่านชำระมาแล้ว หากท่านถูกปฏิเสธการเข้าเมือง อันเนื่องจากการกระทำที่ส่อไปในทางผิดกฎหมาย หรือการหลบหนีเข้าเมือง
9. ในกรณีที่ท่านจะใช้หนังสือเดินทางราชการ (เล่มสีน้ำเงิน) เดินทางกับคณะ บริษัทฯ สงวนสิทธิ์ที่จะไม่รับผิดชอบ หากท่านถูกปฏิเสธการเข้าหรือออกนอกประเทศใดประเทศหนึ่ง เพราะโดยปกตินักท่องเที่ยวใช้หนังสือเดินทางบุคคลธรรมดา เล่มสีเลือดหมู
10. หากคณะเดินทางของท่านมีบุคคลดังต่อไปนี้ร่วมเดินทาง ทางคณะญาติจะต้องดูแลและช่วยเหลือด้วยตนเอง
 1. บุคคลที่บ่งบอกการเป็นบุคคลไร้ความสามารถ
 2. ผู้สูงอายุที่มีความจำเป็นต้องใช้วีลแชร์ ไม่เท้า หรือ เครื่องมือต่างๆ ในการพยุงตัว
 3. เด็กที่มีอายุไม่ระหว่างแรกเกิดถึง 4 ขวบ
 (เนื่องจากหัวหน้าทัวร์ อาจจะต้องดูแลบุคคลดังกล่าวข้างต้นได้ไม่ทั่วถึง)

ตัวเครื่องบิน

การเดินทางเป็นหมู่คณะผู้โดยสารจะต้องเดินทางไป-กลับ หากท่านต้องการเลื่อนวันเดินทางกลับ ท่านจะต้องชำระ ค่าใช้จ่ายส่วนต่างที่สายการบินเรียกเก็บโดยสายการบิน เป็นผู้กำหนด ซึ่งทางบริษัทฯ ไม่สามารถเข้าไปแทรกแซงได้ และในกรณีที่ยกเลิกการเดินทาง ถ้าทางบริษัทได้ออกตัวเครื่องบินไปแล้ว ผู้เดินทางต้องรอ Refund ตามระบบของสายการบินเท่านั้น (ในกรณีที่ตัวเครื่องบินสามารถทำการ Refund ได้เท่านั้น)

หมายเหตุ: หากท่านเดินทางจากต่างจังหวัดและมีกรออกตัวเครื่องบินภายในประเทศ โปรดแจ้งเจ้าหน้าที่ฝ่ายขายก่อนเพื่อได้รับเอกสารยืนยันว่ากรุ๊ปทัวร์นั้น สามารถออกเดินทางได้ ก่อนออกตัวเครื่องบินภายในประเทศ

การสะสมไมล์

หากท่านเป็นสมาชิกสะสมไมล์ของกลุ่มพันธมิตรสตาร์อัลไลแอนซ์ (Star Alliance) ท่านสามารถสะสมไมล์กับสายการบิน wmp ได้ อาทิเช่น ไมล์สแอนด์สไมล์ เป็นต้น ส่วน Royal Orchid Plus สามารถสะสมไมล์ได้ตามที่สายการบินได้กำหนดไว้

โรงแรมและห้อง

1. ห้องพักในโรงแรมเป็นแบบห้องพักรู (TWN/DBL) ในกรณีที่ท่านมีความประสงค์จะพักแบบ 3 ท่าน/3 เตียง (TRIPLE ROOM) ขึ้นอยู่กับข้อกำหนดของห้องพักและรูปแบบของห้องพักของแต่ละโรงแรม ซึ่งมักมีความแตกต่างกัน ซึ่งอาจจะทำให้ท่านไม่ได้ห้องพักติดกันตามที่ต้องการ หรือ อาจไม่สามารถจัดห้องที่พักรูแบบ 3 เตียงได้
2. โรงแรมหลายแห่งในยุโรป จะไม่มีเครื่องปรับอากาศเนื่องจากอยู่ในแถบที่มีอุณหภูมิต่ำ เครื่องปรับอากาศที่มีจะให้บริการในช่วงฤดูร้อนเท่านั้น
9. ในกรณีที่มีการจัดประชุมนานาชาติ (TRADE FAIR) เป็นผลให้ค่าโรงแรมสูงขึ้น 3-4 เท่าตัว บริษัทฯ ขอสงวนสิทธิ์ในการปรับเปลี่ยนหรือย้ายเมืองเพื่อให้เกิดความเหมาะสม





TOUR CODE : AZQR14

อัปเดตล่าสุด 10 ธ.ค. 67

กระเป๋าเล็กถือติดตัวขึ้นเครื่องบิน

1. กรุณาดำเนินการของมีคม ทุกชนิด ใส่ในกระเป๋าใบเล็กที่จะถือขึ้นเครื่องบิน เช่น มีดพับ กรรไกรตัดเล็บทุกขนาด ตะไบเล็บ เป็นต้น กรุณาใส่ในกระเป๋าเดินทางใบใหญ่ห้ามนำติดตัวขึ้นบนเครื่องบินโดยเด็ดขาด
2. วัตถุที่เป็นลักษณะของเหลว อาทิ ครีม โลชั่น น้ำหอม ยาสีฟัน เจล สเปรย์ และเหล้า เป็นต้น จะถูกทำการตรวจอย่างละเอียดอีกครั้ง โดยจะอนุญาตให้ถือขึ้นเครื่องได้ไม่เกิน 10 ชิ้น ในบรรจุภัณฑ์ละไม่เกิน 100 ml. แล้วใส่รวมเป็นที่เดียวกันในถุงใสพร้อมที่จะส่งต่อเจ้าหน้าที่รักษาความปลอดภัยตามมาตรฐานการการบินพลเรือนระหว่างประเทศ (ICAO)
3. หากท่านซื้อสินค้าปลอดภาษีจากสนามบิน จะต้องปิดผนึกถึงโดยระบุ วันเดินทาง เที่ยวบิน จึงสามารถนำขึ้นเครื่องได้ และห้ามมีร่องรอยการเปิดปากถุงโดยเด็ดขาด

สัมภาระและค่าพนักงานยกสัมภาระ

1. สำหรับน้ำหนักของสัมภาระที่ทางสายการบินอนุญาตให้โหลดใต้ท้องเครื่องบิน คือ **25 กิโลกรัม** (สำหรับผู้โดยสารชั้นประหยัด/ Economy Class Passenger ซึ่งขึ้นกับแต่ละสายการบิน) การเรียกเก็บค่าธรรมเนียมเพิ่มเป็นสิทธิของสายการบินที่ท่านไม่อาจปฏิเสธได้ หาก น้ำหนักกระเป๋าเดินทางเกินกว่าที่สายการบินกำหนด
2. สำหรับกระเป๋าสัมภาระที่ทางสายการบินอนุญาตให้นำขึ้นเครื่องได้ ต้องมีน้ำหนัก **ไม่เกิน 8 กิโลกรัม** และ **มีความกว้าง (9.75 นิ้ว) + ยาว (21.5 นิ้ว) + สูง (18 นิ้ว)**
3. ในบางรายการทัวร์ ที่ต้องบินด้วยสายการบินภายในประเทศ น้ำหนักของกระเป๋าจะถูกกำหนดให้ต่ำกว่ามาตรฐานได้ ทั้งนี้ขึ้นอยู่กับข้อกำหนดของแต่ละสายการบิน บริษัทของสวนสิทธิไม่รับประกัน ความรับผิดชอบค่าใช้จ่ายในน้ำหนักส่วนที่เกิน
4. กระเป๋าและสัมภาระที่มีล้อเลื่อนและมีขนาดใหญ่เกินไป ไม่เหมาะกับการเป็นกระเป๋าถือขึ้นเครื่องบิน (Hand carry)

สถานที่เข้าชม

โปรแกรมทัวร์เป็นการกำหนดโปรแกรมตลอดทั้งปี หากวันเดินทางดังกล่าวตรงกับวันที่สถานที่เข้าชมนั้นปิดทำการหรือปิดโดยมิได้แจ้งล่วงหน้า ทางบริษัทฯ จะคืนเงินค่าเข้าชมตามที่ระบุไว้ในเอกสารของสถานที่นั้น หรือสลับโปรแกรมเพื่อให้ท่านได้เข้าชมสถานที่ดังกล่าว แต่เหตุมีการล่าช้า หรือเหตุหนึ่งเหตุใดในระหว่างการเดินทาง เป็นผลทำให้ท่านไม่สามารถเข้าชมสถานที่ดังกล่าวได้ ทางบริษัทฯ จะไม่มีการคืนเงินให้แก่ท่านเนื่องจากได้ชำระค่าเข้าชมไปแล้ว

การชดเชยค่ากระเป๋าในกรณีเกิดการสูญหาย (Lost)

1. ของมีค่าทุกชนิด **ขอแนะนำไม่ควรใส่เข้าไปในกระเป๋าใบใหญ่ที่เช็คอินเครื่อง** เพราะหากเกิดการสูญหาย สายการบินจะรับผิดชอบชดเชยตามกฎโออาต้าเท่านั้น ซึ่งจะชดเชยให้ประมาณ กิโลกรัมละ 20 USD ถูกรด้วยน้ำหนักกระเป๋าจริง ทั้งนี้จะชดเชยไม่เกิน USD 400 กรณีเดินทางชั้นธรรมดา (Economy) หรือ USD 600 กรณีเดินทางชั้นธุรกิจ (Business) ดังนั้นจึงไม่แนะนำให้โหลดของมีค่าทุกประเภทลงกระเป๋าใบใหญ่
2. กรณีกระเป๋าใบใหญ่เกิดการสูญหายระหว่างการท่องเที่ยว (**ระหว่างทัวร์ ไม่ใช่ระหว่างบิน**) โดยปกติประกันภัยการเดินทางที่บริษัททัวร์ได้จัดทำให้ลูกค้าจะไม่ครอบคลุมค่าชดเชยในกรณีกระเป๋าใบใหญ่สูญหาย อย่างไรก็ตาม บริษัทฯ จะพิจารณาชดเชยค่าเสียหายให้ท่าน โดยชดเชยตามกฎของสายการบินเท่านั้น นั่นหมายถึงจะชดเชยตามน้ำหนัก





TOUR CODE : AZQR14

อัปเดตล่าสุด 10 ธ.ค. 67

- กระเป๋า คุณ ด้วยค่าชดเชย USD 20 ต่อกิโลกรัมเท่านั้น ดังนั้นท่านจึงไม่ควรโหลดของมีค่าทุกประเภทในกระเป๋าใบใหญ่ เพราะหากเกิดการสูญหาย ทางบริษัทฯ ขอสงวนสิทธิ์การชดเชยค่าเสียหายตามรายละเอียดข้างต้นเท่านั้น
- กรณีกระเป๋าใบเล็ก (Hand Carry) เกิดการสูญหาย บริษัทฯ ไม่สามารถรับผิดชอบชดเชยค่าเสียหายให้ท่านได้ ดังนั้นท่านต้องระวังทรัพย์สินส่วนตัวของท่าน

--- หลังจากการจองทัวร์และชำระเงินมัดจำ ทางบริษัทถือว่าท่านได้ยอมรับในข้อตกลงและเงื่อนไขที่ระบุไว้ข้างต้นแล้ว ---

เอกสารประกอบการยื่นวีซ่าเซงเก้น ประเทศโปแลนด์

หนังสือเดินทาง (อายุใช้งาน > 6 เดือน)	รูปถ่าย (อ่านต่อ ข้อ.2)	สำเนาเอกสารสำคัญ (อ่านต่อ ข้อ.3)	หลักฐานการทำงาน (อ่านต่อ ข้อ.4)	กรณีอายุ < 20 ปี (อ่านต่อ ข้อ.5)	หลักฐานการเงิน (อ่านต่อ ข้อ.6)

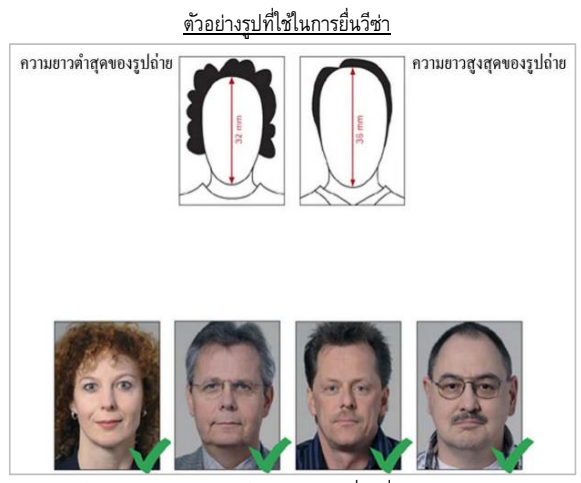
(ระยะเวลาการพิจารณาวีซ่าประมาณ 10-15 วันทำการ)





TOUR CODE : AZQR14
อัปเดตล่าสุด 10 ธ.ค. 67

- หนังสือเดินทางจะต้องมีอายุใช้งานเกิน 6 เดือนขึ้นไป
- รูปถ่ายขนาด 35 มม X 45 มม ความยาวของใบหน้าเล็กสุด 32 มม. และใหญ่ที่สุด 36 มม จำนวน 2 ใบ พื้นฉากหลังสีขาว ห้ามมีเงา ห้ามสวมแว่นสายตา และต้องมีความคมชัด และถ่ายไว้ไม่เกิน 6 เดือน



- สำเนาทะเบียนบ้าน / สำเนาทะเบียนสมรส / สำเนาใบมรณะบัตร / สำเนาการเปลี่ยนชื่อ-นามสกุล (ถ้ามี)
- หลักฐานการทำงาน
 - หากท่านเป็นเจ้าของกิจการ – สำเนาทะเบียนบริษัท ที่มีรายชื่อของท่านในคณะกรรมการบริษัท (หนังสือต้องออกไม่เกิน 3 เดือน ก่อนวันไปยื่นวีซ่า)
 - หากท่านเป็นเจ้าของร้านค้า – สำเนาทะเบียนพาณิชย์ที่มีชื่อท่านเป็นเจ้าของร้านค้า
 - หากท่านเป็นพนักงานบริษัท – ต้องให้ทางนายจ้างหรือบริษัทออกจดหมายรับรองการทำงาน ที่ระบุตำแหน่ง ระยะเวลาการทำงาน และเงินเดือน พิมพ์เป็นภาษาอังกฤษ (จะต้องออกหนังสือไม่เกิน 30 วัน ก่อนวันยื่นวีซ่า)
 - หากท่านเป็นข้าราชการ – ต้องขอหนังสือรับรองการทำงานจากหน่วยงานของท่าน พิมพ์เป็นภาษาอังกฤษ (จะต้องออกหนังสือไม่เกิน 30 วัน ก่อนวันยื่นวีซ่า)
 - หากท่านเป็นเจ้าของกิจการที่ไม่การจดทะเบียน – จะต้องทำหนังสือรับรองตัวเอง พิมพ์เป็นภาษาอังกฤษ พร้อมทั้งเตรียมเอกสารประกอบ อาทิเช่น สำเนาการเข้าพื้นที่ เป็นต้น (บางกรณีกรมจัดตั้งเจ้าหน้าที่ แผนกวีซ่า เพื่อขอคำปรึกษาก่อนการยื่นวีซ่า)
- กรณีเด็กที่มีอายุไม่ถึง 20 ปีบริบูรณ์ จะต้องเตรียมเอกสารเพิ่มเติมดังนี้
 - สำเนาสูติบัตร
 - ขอหนังสือรับรองจากสถาบันการศึกษาว่าขณะนั้นกำลังศึกษาอยู่ชั้นใด
 - ขอหนังสือยินยอมจากเขต (กรณีที่ไม่ได้เดินทางทั้งครอบครัว)
 - หากเดินทางกับผู้อื่นที่มีใบบิดามารดา จะต้องทำหนังสือแสดงความยินยอม ซึ่งออกจากทางเขตหรืออำเภอเท่านั้น และให้ระบุว่าเดินทางกับใคร และมีความสัมพันธ์อย่างไรกับครอบครัว
 - หากเดินทางกับบิดา มารดาจะต้องทำหนังสือแสดงความยินยอม ซึ่งออกจากทางเขตหรืออำเภอเท่านั้น และระบุว่ามารดายินยอมให้เดินทางกับบิดา (ระบุชื่อบิดา)
 - หากเดินทางกับมารดา บิดาจะต้องทำหนังสือแสดงความยินยอม ซึ่งออกจากทางเขตหรืออำเภอเท่านั้น และระบุว่าบิดายินยอมให้เดินทางกับมารดา (ระบุชื่อมารดา)
- หลักฐานการเงิน ต้องเป็นบัญชีเดียวกับจดหมายรับรองการเงินจากธนาคาร เป็นภาษาอังกฤษ
 - จดหมายรับรองการเงิน (Bank Certificate) โดยระบุว่า To whom it may concern (ซึ่งไม่ระบุสถานทูต) พร้อมชื่อเจ้าของบัญชี ที่ออกจากธนาคารและใช้ฉบับจริงในการยื่นเท่านั้น ซึ่งต้องทำก่อนการยื่นวีซ่า 7 วัน
 - สำเนาบัญชีออมทรัพย์ย้อนหลัง 6 เดือน ที่มีการปรับสมุดก่อนหน้าวันยื่นวีซ่า 7 วัน สมมุติว่าท่านมีคดียื่นวีซ่า 7 ธันวาคม ท่านจะต้องมียอดการปรับสมุดครั้งล่าสุด ในวันที่ 1 ธันวาคมเป็นครั้งสุดท้าย





TOUR CODE : AZQR14

อัปเดตล่าสุด 10 ธ.ค. 67

กรณีบัญชีฝากประจำ

1. สำเนาบัญชีฝากประจำ จะต้องมียวันครบกำหนดภายหลังจากวันเดินทางกับบริษัท แต่ท่านต้องแนบบัญชีออมทรัพย์มาด้วย

การรับรองการเงิน จดหมายรับรองการเงิน (Bank Certificate) ตามรายละเอียดด้านบน ต้องระบุชื่อเจ้าของบัญชี และต้องระบุชื่อผู้ถูกรับรองใน

จดหมายด้วย

2. หากเป็นครอบครัวเดียวกัน ท่านจะต้องแนบเอกสารที่แสดงความสัมพันธ์ของเจ้าของบัญชีและตัวท่าน อาทิ สำเนาทะเบียนบ้าน สำเนาทะเบียนสมรส สำเนาสูติบัตร เป็นต้น
3. หากเป็นนายจ้างรับรองการเงินให้ลูกจ้าง กรุณาให้ธนาคารจดหมายรับรองโดยระบุชื่อนายจ้าง และชื่อลูกจ้างที่นายจ้างรับรองค่าใช้จ่ายให้

หมายเหตุ:

1. ยอดเงินจะต้องมีไม่ต่ำกว่า 100,000 บาท ต่อการยื่นวีซ่า 1 ท่าน สำหรับบัญชีออมทรัพย์ที่ต้องการเดินบัญชีอย่างสม่ำเสมอ
2. หากบัญชีของท่านมีการเดินบัญชีไม่ต่อเนื่องจะต้องใช้ สำเนาการเดินบัญชี หรือ Statement ที่ออกโดยธนาคารทุกกรณี
3. สถานทูตไม่รับพิจารณาบัญชีกระแสรายวันทุกกรณี

ทางบริษัทขอความร่วมมือทุกท่านไปสัมภาษณ์และสแกนนิ้วตามวันและเวลาดังหมาย ซึ่งทางบริษัทจะส่งเจ้าหน้าที่ไปอำนวยความสะดวก และประสานงานตามขั้นตอนของการยื่นวีซ่า

กรณีที่ท่านยกเลิกการเดินทางกับบริษัทฯ ทางบริษัทฯ ขอสงวนสิทธิ์ในการแจ้งสถานทูต เพื่อทำการยกเลิกวีซ่าของท่าน เนื่องจากการขอวีซ่าในแต่ละประเทศจะมีการบันทึกในนามบริษัทเพื่อเป็นการเก็บสถิติ

ทางสถานทูตไม่มีนโยบายในการคืนค่าธรรมเนียมการยื่นวีซ่าให้กับผู้สมัครทุกกรณี

