



by VR Agency Travel & Trade Co. Ltd.
ใบอนุญาต/Travel License: 11/11450

21st ANNIVERSARY
eTravelWay.com®

LINE @etravelway
Facebook @etravelway
Instagram etravelway
WhatsApp 021166395

Z11912

“ดินแดนแห่งตำนานแดริคูล่า ปราสาทงดงาม เสน่ห์แห่งวัฒนธรรมโบราณ”

ROMANIA x BULGARIA



โรมาเนีย x บัลแกเรีย 11 วัน 8 คืน (ช่วงสงกรานต์)



LINE @etravelway
@etravelway.fire
@etravelway.sky

Emergency call only : 0853642449
tour.bkk@etravelway.com
www.youtube.com/etravelway

www.etravelway.com
M-VS180125
Page 1 of 22





เราเชี่ยวชาญเส้นทางไหนทั่วทุกมุมโลก และยังเป็นผู้นำเส้นทางแปลกใหม่มากมาย
ด้วยความตั้งใจของเราที่อยากจะให้ผู้เดินทางได้พบกับประสบการณ์แปลกใหม่ที่ไม่สามารถหาได้จากที่ไหน
เรายังคงสร้างสรรค์โปรแกรมทัวร์เส้นทางสวยแปลกใหม่อยู่ตลอด รวมถึงยังควบคุมคุณภาพการให้บริการเสมอมา
“เพื่อสร้างความสุขและรอยยิ้มให้กับลูกค้าที่น่ารักของเรา”
หลังจากสถานการณ์ Covid-19 เราได้ค้นพบว่าการขนาดกรุ๊ปทัวร์ไซส์เล็ก 10 – 20 ท่านนั้น
มีผลตอบรับที่ดีมากและยังทำให้การเดินทางคล่องตัว รู้สึกส่วนตัวมากขึ้น

กำหนดวันเดินทาง

| | |
|--------------------------|------------------|
| 12-22 เมษายน 2568 | 129,900.- |
|--------------------------|------------------|





ตารางเที่ยวบิน 12-22 เมษายน 2568

| วันบิน | เมือง | เส้นทาง | เที่ยวบิน | เวลา |
|-----------|-------------------------------------|-----------|-----------|-------------|
| วันที่สอง | กรุงเทพฯ (Bangkok) – โดฮา (Doha) | BKK – DOH | QR837 | 0230-0530 |
| | โดฮา (Doha) – บุกาเรสต์ (Bucharest) | DOH – OTP | QR221 | 0910-1400 |
| วันที่สิบ | โซเฟีย (Sofia) – โดฮา (Doha) | SOF – DOH | QR228 | 1335-1815 |
| วันที่สิบ | โดฮา (Doha) – กรุงเทพฯ (Bangkok) | DOH – BKK | QR830 | 2010-0705+1 |

*** เกี่ยวกับที่นั่งบนเครื่องบิน เนื่องจากบัตรโดยสารเป็นแบบหมู่คณะหรือราคาพิเศษ สายการบินจึงขอสงวนสิทธิ์ในการเลือกที่นั่งบนเครื่องบินทุกกรณี แต่ทางบริษัทจะพยายามอย่างมากที่สุด เพื่อให้ลูกค้าผู้เดินทางกับเราได้นั่งด้วยกันหรือใกล้กันให้มากที่สุด***

*** หากท่านใดประสงค์จะระบุที่นั่ง ทางสายการบินมีที่นั่งจำหน่ายในราคาที่แตกต่างกัน สามารถแจ้งพนักงานเพื่อสำรองที่นั่ง***

วันเสาร์ที่ 12 เมษายน 2568 (1) กรุงเทพฯ

22:00 น. คณะพร้อมกัน ณ ท่าอากาศยานสุวรรณภูมิ อาคารผู้โดยสารขาออก ชั้นที่ 4 ประตู 8 เคาน์เตอร์เชคอินแถว T สายการบินกาตาร์แอร์เวย์ (QR) เจ้าหน้าที่รอต้อนรับพร้อมอำนวยความสะดวก

วันอาทิตย์ที่ 13 เมษายน 2568 (2) กรุงเทพฯ - โดฮา - บุกาเรสต์ - ประตูชัยโรมาเนีย
ทำเนียบประธานาธิบดี - เคอร์ที่ เดอ อาร์เกส

02:30 น. ออกเดินทางสู่ สนามบินเมืองโดฮา (Doha) ประเทศกาตาร์ (Qatar) เที่ยวบินที่ QR837 (ใช้เวลาบินโดยประมาณ 7 ชั่วโมง 30 นาที)

05:30 น. เดินทางถึง สนามบินเมืองโดฮา (Doha) แวะเปลี่ยนเครื่อง เพื่อเดินทางต่อสู่ สนามบินนานาชาติเฮนรี โคอันดา (Bucharest Henri Coandă International Airport) ประเทศโรมาเนีย (Romania)





09:10 น. ออกเดินทางสู่ สนามบินนานาชาติเฮนรี โคอันดา (Bucharest Henri Coandă International Airport) โดยสายการบิน กาตาร์แอร์เวย์ (QR) เที่ยวบินที่ **QR221** (ใช้เวลาบินโดยประมาณ 5 ชั่วโมง 5 นาที)

14:00 น. เดินทางถึง สนามบินนานาชาติเฮนรี โคอันดา หลังจากผ่านขั้นตอนการตรวจคนเข้าเมืองและศุลกากรแล้ว (เวลาท้องถิ่นประเทศโรมาเนียช้ากว่าประเทศไทย 5 ชั่วโมง) นำท่านออกเดินทางสู่ **กรุงบูคาเรสต์ (Bucharest)** เมืองหลวงของประเทศโรมาเนีย นอกจากนี้ยังเป็นเมืองอุตสาหกรรมและเศรษฐกิจของประเทศโรมาเนีย ถือเป็นเมืองที่ใหญ่ที่สุดของโรมาเนีย ตั้งอยู่ทางตะวันตกเฉียงใต้ของประเทศ ซึ่งปัจจุบัน เมืองบูคาเรสต์ มีประชากรอาศัยอยู่ประมาณ 2 ล้านคน และเป็นเมืองที่ใหญ่ที่สุดเป็นอันดับ 6 ของสหภาพยุโรป นับจากจำนวนประชากรในเขตเมือง ส่วนทางด้านเศรษฐกิจ ถือเป็นเมืองที่เจริญมั่งคั่งที่สุดในโรมาเนีย และเมืองหนึ่งในเมืองที่ร่ำรวยที่สุดและครอบคลุมสิ่งอำนวยความสะดวกไม่ว่าจะเป็นด้านการประชุม การศึกษา งานทางด้านวัฒนธรรมฯลฯ

ผ่านชม **ประตูชัยโรมาเนีย (Arcul De Triumph)** ซึ่งสร้างเลียนแบบประตูชัยในกรุงปารีส ในสถาปัตยกรรมแบบโรมาเนีย

จากนั้น นำท่านเยี่ยมชม **อาคารรัฐสภา หรือ ทำเนียบประธานาธิบดีของประเทศโรมาเนีย (Parliament Palace)** ที่ตั้งอยู่ในใจกลางของบูคาเรสต์ โดยทำเนียบประธานาธิบดีแห่งนี้ ได้รับการยกย่องว่าเป็นอาคารรัฐสภานี้ได้ชื่อว่ามีขนาดใหญ่เป็นอันดับ 2 ของโลก รองจากตึกเพนตากอนของสหรัฐอเมริกา และมีจำนวนห้องมากถึง 10,000 ห้อง

บ่าย นำท่านออกเดินทางสู่ **เมืองเคอร์ที เดอ อาร์เกส (Curtea De Arges)** เมืองที่ได้ชื่อว่าเป็นราชธานีแห่งแรกของราชรัฐวัลลัคเฮีย (ใช้ระยะเวลาในการเดินทางประมาณ 2 ชั่วโมง)

นำท่านเยี่ยมชม **มหาวิหารแห่งเมืองเคอร์ที เดอ อาร์เกส (Curtea De Arges Monastery)** ที่สวยงามที่สุดของโรมาเนีย สถาปัตยกรรมแบบไบเซนไทน์ที่ผสมผสานศิลปะแบบแขกมัวร์เข้าไว้และที่โดดเด่นคือยอดโดมสูงบนหอคอยทรงกระบอก สร้างขึ้นในปี ค.ศ. 1517 โดยดำเนินเป็นสถานหลวงของกษัตริย์แห่งโรมาเนียและภรรยา

ค่ำ **รับประทานอาหารค่ำ ณ ภัตตาคาร**

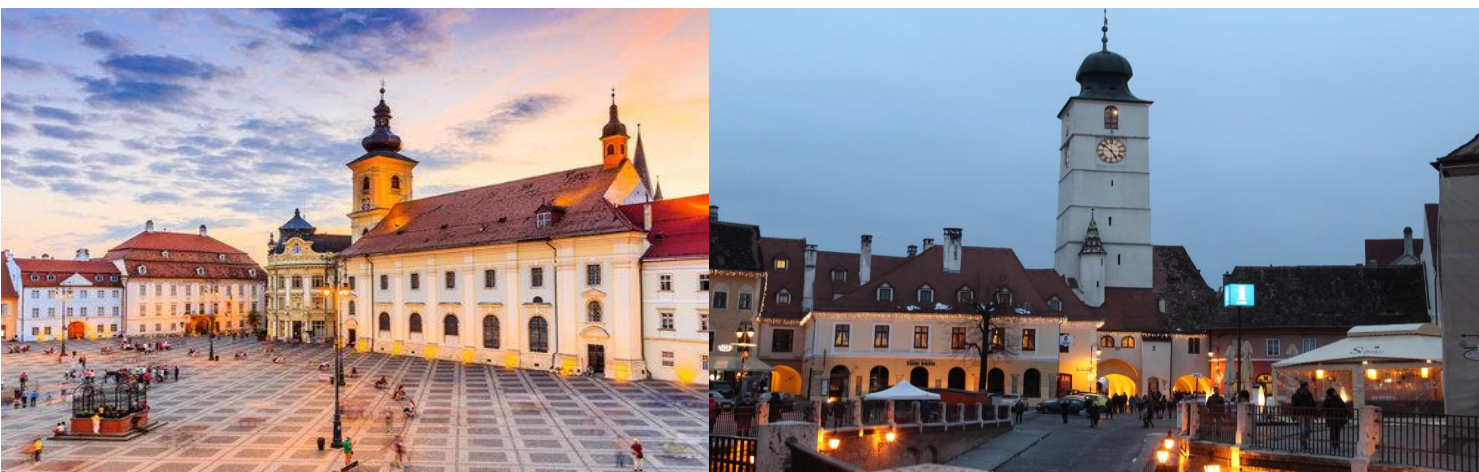
คืนแรก นำท่านเข้าพักที่พักรับรอง **Hotel Posada 4*** (เมืองเคอร์ที เดอ อาร์เกส) หรือเทียบเท่า





วันจันทร์ที่ 14 เมษายน 2568 (3) เคอร์ที เดอ อาร์เกส - ซิบิว - ซิกิสโอว่า

เช้า รับประทานอาหารเช้า ณ ห้องอาหารของโรงแรม



นำท่านออกเดินทางสู่ เมืองซีบิว (Sibiu) (ใช้ระยะเวลาเดินทางประมาณ 2 ชั่วโมง 30 นาที) เมืองซึ่งได้รับการยกย่องให้เป็นเมืองมรดกโลก โดยองค์การยูเนสโก UNESCO เมื่อปีค.ศ.2004 และในปีค.ศ.2007 เมืองนี้ยังได้รับการยกย่องให้เป็นเมืองหลวงแห่งวัฒนธรรมยุโรป ดิตอันดับสถานที่ที่งดงามที่สุดของยุโรปและเป็นศูนย์กลางทางวัฒนธรรมที่สำคัญที่สุดของโรมาเนีย เยี่ยมชมบ้านเรือนที่มีความโดดเด่นสวยงามตามแบบสถาปัตยกรรมเยอรมันที่มีสีสันสวยงามตั้งเมืองตุ๊กตา
อิสระให้ท่านเดินเลือกซื้อสินค้าหรือของที่ระลึกที่ถนนคนเดินประจำเมือง





เที่ยง รับประทานอาหารกลางวัน ณ ภัตตาคาร

บ่าย นำท่านออกเดินทางสู่ เมืองซิกิสโอรา (Sighisoara) ที่ตั้งอยู่ทางด้านเหนือ (ใช้ระยะเวลาเดินทางประมาณ 1 ชั่วโมง 50 นาที) เมืองศูนย์กลางการบริหารและการปกครองของจังหวัด มูเรส ที่ตั้งอยู่บนริมฝั่งแม่น้ำทาร์นาว่าแมร์และอยู่ในพื้นที่ด้านประวัติศาสตร์ของทรานซิลวาเนีย มีประชากรอาศัยอยู่ประมาณ 30,000 คน โดยในช่วงราวศตวรรษที่ 12 พวกเยอรมันทรานซิลวาเนียแซกซอนสที่เป็นพ่อค้าวานิชย์และพวกที่มีฝีมือด้านหัตถกรรมได้รับเชิญจากกษัตริย์ของฮังการีให้เข้ามาอยู่อาศัยตั้งถิ่นฐานและช่วยปกป้องโดยการเป็นแนวหน้าในราชอาณาจักรของพระองค์ และจากด้านการบันทึกก็มีพวกแซกซอนสได้เข้ามาอาศัยอยู่ในปี ค.ศ.1191 และได้สร้างเมืองให้มีความสุขงามเจริญรุ่งเรืองมาถึงจนทุกวันนี้ และได้รับการขึ้นทะเบียนให้เป็นมรดกโลกในปี ค.ศ.199

นำท่านเยี่ยมชม **Guild House Museum** พิพิธภัณฑ์ที่จัดแสดงเครื่องมือ อุปกรณ์ และเครื่องจักรที่ช่างฝีมือชาวแซกซอนใช้เมื่อกว่า 100 ปีที่แล้วจากเมือง Sighisoara และบริเวณโดยรอบ

ค่ำ รับประทานอาหารค่ำ ณ ภัตตาคาร

คืนที่สอง นำท่านเข้าพักที่พัก **Hotel Mercure Binderbubi 4*** (เมืองซิกิสโอรา) หรือเทียบเท่า

วันอังคารที่ 15 เมษายน 2568 (4) ซิกิสโอรา - ทูร์ดา - เหมืองเกลือ - ซิกิสโอรา

เช้า รับประทานอาหารเช้า ณ โรงแรมที่พัก

นำท่านออกเดินทางสู่ เมืองทูร์ดา (Turda) (ใช้ระยะเวลาเดินทางประมาณ 2 ชั่วโมง) ทางตะวันตกเฉียงกลางของโรมาเนีย ริมแม่น้ำ Arieş

เที่ยง รับประทานอาหารกลางวัน ณ ภัตตาคาร





บ่าย นำท่าน ชมเหมืองเกลือซาลินา ตูร์ดา (Turda Salt Mine) เหมืองเกลือที่สวยงามที่สุดในโลก สร้างจากเหมืองเกลือโบราณที่เริ่มใช้ในปีค.ศ. 1271 ซึ่งถือเป็นเหมืองเกลือที่มีอายุเก่าแก่ที่สุดในโลกอีกหนึ่งแห่ง ในปี ค.ศ. 2008 เหมืองเกลือแห่งนี้มีอายุย้อนไปถึงศตวรรษที่ 17 ในอดีตที่นี่เคยถูกใช้เป็นที่เก็บสิ่งของ ตั้งแต่เนยแข็งไปจนถึงหลุมหลบภัยในสงครามโลกครั้งที่ 2

รัฐบาลโรมาเนียลงทุนปรับปรุง เหมืองเกลือแห่งนี้ให้กลายเป็นสถานที่ท่องเที่ยวที่มีชื่อเสียงจนถึงปัจจุบัน

นำท่านกลับสู่ เมืองซีกิสโอรา (Sighisoara) (ใช้ระยะเวลาเดินทางประมาณ 2 ชั่วโมง) จากนั้น นำท่านถ่ายรูปบริเวณภายนอกกับ พิพิธภัณฑสถานนาฬิกา (Clock Tower)



ค่ำ รับประทานอาหารค่ำ ณ ภัตตาคาร

คืนที่สาม นำท่านเข้าพักที่พัก Hotel Mercure Binderbubi 4* (เมืองซีกิสโอรา) หรือเทียบเท่า

วันพุธที่ 16 เมษายน 2568 (5) ซีกิสโอรา - เมืองบราน - ปราสาทแดร์คคูล่า
เมืองชิหาย่า - ปราสาทเปเลส - บูคาเรสต์

เช้า รับประทานอาหารเช้า ณ โรงแรมที่พัก

07:30 น. นำท่านออกเดินทางสู่ เมืองบราน (Bran) (ใช้ระยะเวลาเดินทางประมาณ 2 ชั่วโมง 10 นาที)

เมืองซึ่งได้ชื่อว่าเป็นที่อยู่ของแวมไพร์ และเป็นเมืองที่มีชื่อเสียงมากอีกเมืองหนึ่งของโรมาเนีย





นำท่านเข้าเยี่ยมชม ปราสาทบราน (Bran Castle) หรือที่รู้จักกันในนาม ปราสาทแดร์กู
ล่า สร้างขึ้นในในศตวรรษที่ 14 เป็นปราสาทที่ได้รับการยกย่องว่าสวยงามที่สุดในโรมาเนีย
ตั้งเด่นเป็นสง่าอยู่บนยอด สร้างขึ้นเพื่อเป็นป้อมควบคุมเส้นทางการค้า และเก็บภาษี
ระหว่างแคว้นวาลันเซียและแคว้นทรานซิลวาเนีย

13:00 น.

รับประทานอาหารกลางวัน ณ ภัตตาคาร

บ่าย

นำท่านออกเดินทางสู่ เมืองซินาย่า (Sinaia) (ใช้ระยะเวลาเดินทางประมาณ 1 ชั่วโมง
30 นาที) ซึ่งตั้งอยู่ทางทิศเหนือ ระยะทางประมาณ 60 กม. เมืองซินาย่า ตั้งอยู่ในจังหวัดพ
ราโฮวาและเป็นพื้นที่ทางด้านประวัติศาสตร์ของมณฑลเนีย และมีชื่อเสียงทางด้านเป็นเนิน
เขาสูงที่อยู่เหนือระดับน้ำทะเลประมาณ 760-860 เมตรและเป็นที่ตั้งของสกีรีสอร์ทอีกด้วย
จากนั้น นำท่านออกเดินทางสู่ (ภายนอก) ปราสาทเปเลส (Peles Castle) ซึ่งตั้งอยู่ในหุบ
เขาบูเซกใกล้กับเมืองซินาย่า เป็นปราสาทที่ประทับในฤดูร้อนของกษัตริย์ ปราสาทแห่งนี้
ได้รับการยกย่องว่าเป็นปราสาทอีกแห่งที่สวยงามที่สุดในโลก เนื่องจากตั้งอยู่กลางป่าสนบน
เทือกเขาคาร์เปเทียน ปราสาทนี้ถูกสร้างขึ้นโดยเจ้าชายคาลอสที่ 1 กษัตริย์แห่งโรมาเนียใน
สมัยศตวรรษที่ 19 ใช้เวลาสร้างนานถึง 10 ปี โดยเริ่มปี ค.ศ.1873-1973 ความงดงามของ
ปราสาทแห่งนี้ มีโซอยู่ที่ยิ่งใหญ่ของตัวปราสาทแต่อยู่ที่การตกแต่งภายในอย่างหรูหรา
งดงาม เป็นปราสาทที่รวบรวมงานศิลปะที่สวยงามมากมายจากประเทศต่างๆ ในยุโรป เช่น
โคมไฟระย่าจากอิตาลี รูปภาพติดผนังจากฝรั่งเศส ฯ
จากนั้น นำท่านออกเดินทางสู่ กรุงบูคาเรสต์ (Bucharest)
(ใช้ระยะเวลาเดินทางประมาณ 2 ชั่วโมง)





คำ รับประทานอาหารค่ำ ณ ภัตตาคาร
คืนที่สี่ นำท่านเข้าพักที่พักร Hotel Rin Central 4* (เมืองบูคาเรสต์) หรือเทียบเท่า

วันหยุดสัปดาห์ที่ 17 เมษายน 2568 (6) บูคาเรสต์ - อิวาโนโว - โบสถ์หินสกัด
ปราสาทซารีเวทส์ - เวลีโค ทาร์โนโว

เช้า รับประทานอาหารเช้า ณ โรงแรมที่พัก
นำท่านออกเดินทางสู่ เมืองอิวาโนโว (Ivanovo) (ใช้ระยะเวลาเดินทางประมาณ 2 ชั่วโมง)



หิน เป็นโบสถ์ที่สกัดออกมาจากหินที่มั่นคงและสมบูรณ์แตกต่างจากวัดอื่นๆ ไนบัลแกเรีย ตั้งอยู่ใกล้กับหมู่บ้านของ Ivanovo 20 กิโลเมตร ทางใต้ของ Rousse บนฝั่งหินสูงของ Rusenski Lom สูง 32 เมตร เหนือแม่น้ำ สถานที่แห่งนี้ขึ้นชื่อเรื่องจิตรกรรมฝาผนังยุคกลางที่สวยงามและได้รับการอนุรักษ์ไว้เป็นอย่างดี โบสถ์อยู่ภายใน Rusenski Lom Nature Park
รับประทานอาหารกลางวัน ณ ภัตตาคาร

เที่ยง
บ่าย นำท่านเยี่ยมชม ปราสาทซารีเวทส์ (Tsarevets Castle) เป็นป้อมปราการในยุคกลางที่สำคัญและมีชื่อเสียงที่สุดแห่งหนึ่งของโลกที่ตั้งอยู่บริเวณริมแม่น้ำดานูบ ซึ่งในอดีตเป็นที่อยู่อาศัยของกษัตริย์และมีโบสถ์ที่เ็นเป็นสถานที่ประกอบพิธีกรรมทางศาสนา แต่ในปัจจุบันได้มีการตกแต่งด้วยศิลปะร่วมสมัยที่สวยงามและแปลกตา ปัจจุบันได้มีการทำนุบำรุงรักษาอยู่ตลอดเวลาจึงทำให้ป้อมปราการแห่งนี้อยู่ในลักษณะที่ค่อนข้างสมบูรณ์ และได้เวลาอันสมควร





นำท่านออกเดินทางสู่ เมืองเวลีโค ทาร์โนโว (Veliko Tarnovo) (ใช้ระยะเวลาเดินทาง
ประมาณ 1 ชั่วโมง 30 นาที)

ค่า รับประทานอาหารค่ำ ณ ภัตตาคาร
คืนที่ห้า นำท่านเข้าพักที่พักรัก Yantra Grand Hotel 4* (เมืองเวลีโค ทาร์โนโว) หรือเทียบเท่า

วันศุกร์ที่ 18 เมษายน 2568 (7)

เวลีโค ทาร์โนโว - คาชานลัค

พลอฟดิฟ - โบสถ์เซนต์สคอนสแตนตินและเฮเลนา

เช้า รับประทานอาหารเช้า ณ โรงแรมที่พัก

นำท่านออกเดินทางสู่ เมืองคาชานลัค (Kazanlak) (ใช้ระยะเวลาเดินทางประมาณ 1
ชั่วโมง 40 นาที) แหล่งปลูกกุหลาบที่ใหญ่ที่สุดในบัลแกเรีย สถานที่ที่มองไปทางไหนก็เจอ
แต่ ดอกกุหลาบ สถานที่ที่สวยงาม จากทั่วโลกอยากมาเยือนสักครั้งหนึ่งในชีวิต

นำท่านออกเดินทางไปตามเส้นทางสายดอกกุหลาบ ณ หุบเขาแห่งดอกกุหลาบ (The
Valley of Roses) แหล่งปลูกกุหลาบอันกว้างใหญ่ ที่นักท่องเที่ยวทุกคนต้องมาเยือนเมื่อ
มาเมืองคาชานลัค มีภูมิอากาศเหมาะแก่การเติบโตของดอกกุหลาบอย่างมาก อาจจะเรียก
ได้ว่า ดอกกุหลาบที่มาจากเมืองคาชานลัคเป็นดอกกุหลาบที่มีคุณภาพที่ดีที่สุดในโลก
ให้ท่านได้อิสระเลือกซื้อสินค้าที่สกัดจากดอกกุหลาบ ซึ่งเป็นสินค้าขึ้นชื่อของ
ประเทศบัลแกเรียเช่น โลชั่นทาผิว สบู่

จากนั้น นำท่านเยี่ยมชม โรงงานสกัดน้ำมันหอมระเหยจากดอกกุหลาบ





เที่ยง รับประทานอาหารกลางวัน ณ ภัตตาคาร

บ่าย นำท่านเยี่ยมชม เมืองเก่าพลอฟดิฟ (Plovdiv Old City)
(ใช้ระยะเวลาเดินทางประมาณ 2 ชั่วโมง) ส่วนที่เก่าแก่ของตัวเมืองได้รับการอนุรักษ์ทางสถาปัตยกรรม ซึ่งทำให้ พลอฟดิฟ ยังคงมีกลิ่นอายของยุคเรอเนสซองจนถึง ปัจจุบัน สภาพตึกรามบ้านช่องยังคงอนุรักษ์ไว้ซึ่งรูปแบบเดิมเป็นที่น่าประทับใจของนักท่องเที่ยวที่มาเยี่ยมเยือน

นำท่านเดินเยี่ยมชม เขตเมืองเก่าบนถนนที่ปูด้วยแผ่นหินแบบโบราณ นำท่านเยี่ยมชม โบสถ์เซนต์สคอนสแตนตินและเฮเลนา (St. Constantine and Helena) หนึ่งในโบสถ์ที่เก่าแก่ที่สุดของเมือง ในอดีตเคยเป็นกำแพงป้อมปราการของเมืองบริวาร์ สร้างขึ้นเมื่อปี ค.ศ.1832 และ เข้าเยี่ยมชม พิพิธภัณฑ์ Ethnographic Museum ภายในจัดแสดงเรื่องราวของหัตถกรรมและเกษตรกรรมของชาวพลอฟดิฟ



ค่ำ รับประทานอาหารค่ำ ณ ภัตตาคาร

คืนที่หก นำท่านเข้าพักที่พัก Grand Hotel Plovdiv 4* (เมืองพลอฟดิฟ) หรือเทียบเท่า

วันเสาร์ที่ 19 เมษายน 2568 (8) พลอฟดิฟ - โซเฟีย - โบสถ์โยฮานา - ไวโตซ่า บูเลอวาร์ด
มหาวิหารอเล็กซานเดอร์ เนฟสกี - โบสถ์เซนต์โซเฟีย - จัตุรัสบัทเทนเบิร์ก

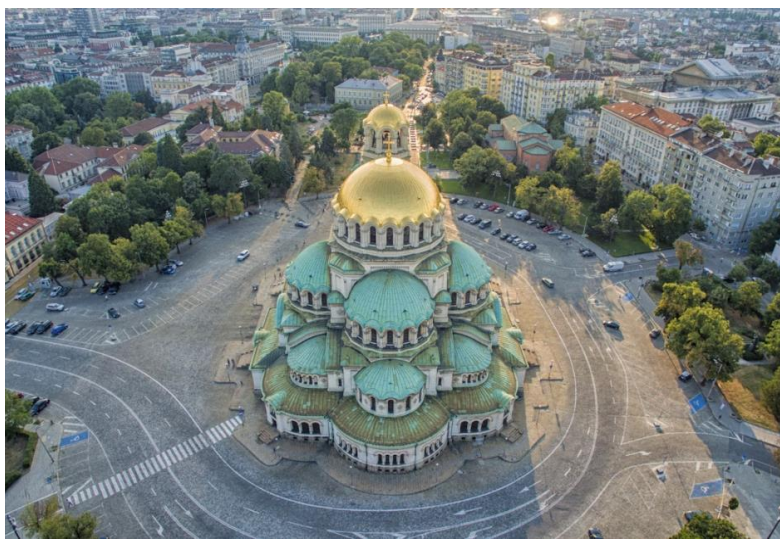
เช้า รับประทานอาหารเช้า ณ ห้องอาหารโรงแรม





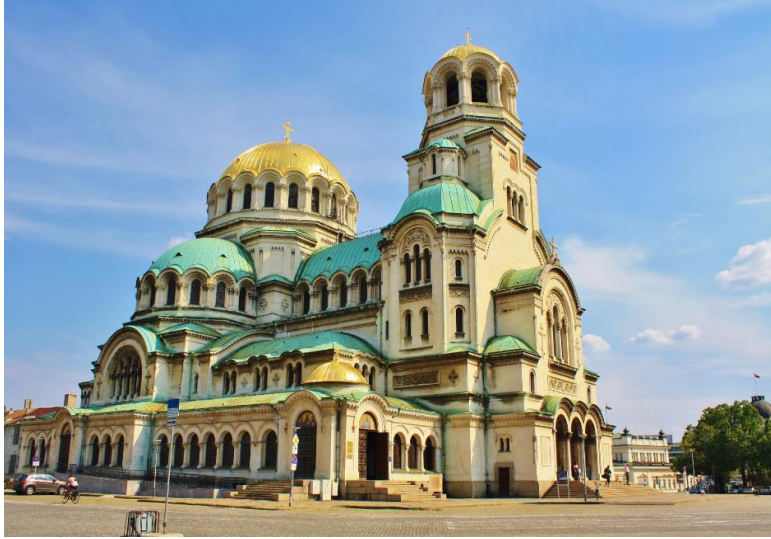
นำท่านออกเดินทางสู่ เมืองโซเฟีย (Sofia) (ใช้ระยะเวลาเดินทางประมาณ 2 ชั่วโมง) ซึ่งเป็นเมืองหลวงและเมืองที่ใหญ่ที่สุดของสาธารณรัฐบัลแกเรีย และเป็นเมืองที่ใหญ่ที่สุดในเรื่องจำนวนประชากรเป็นอันดับที่ 47 ของสหภาพยุโรป ตั้งอยู่ทางตะวันตกของบัลแกเรีย ตั้งอยู่เชิงเขาวิตซา เป็นเมืองที่มีประวัติศาสตร์ เก้าแก่ยาวนานถึง 7,000 ปี ซึ่งยังคงเหลือร่องรอยให้เห็นจากโบราณสถานในยุคต่างๆ แต่เป็นที่น่าเสียดายที่ถูกทำลายเสียหายไปมากเมื่อครั้งสงครามรัสเซีย - ตุรกี เมื่อ 200 กว่าปีที่แล้ว โซเฟีย ยังเป็นเมืองศูนย์กลางของการขนส่งสินค้าทางบกที่สำคัญของคาบสมุทรบอลข่านอีกด้วย

นำท่านเข้าเยี่ยมชม โบสถ์โบยานา (Boyana Church) เป็นสัญลักษณ์ อันมีชีวิตชีวาแห่งแรกได้รับการตกแต่งด้วยจิตรกรรมฝาผนังกว่า 240 ภาพที่แสดงภาพบุคคลในพระคัมภีร์ไบเบิลและศิลปะยุคกลางของยุโรปตะวันออกที่จะทำให้คุณตกอยู่ในภวังค์แห่งประวัติศาสตร์



จากนั้น นำท่านได้ช้อปปิ้งและเลือกซื้อสินค้าแบรนด์เนมชื่อดังกันตามอัชฌาศัยในย่านไวโตซ่า บูเลอวาร์ด (Vitosha Boulevard) ย่านช้อปปิ้งที่มีชื่อเสียงของเมืองโซเฟียอีกแห่งหนึ่ง และยังเป็นถนนคนเดินในยามค่ำคืน ซึ่งจะมีห้างสรรพสินค้า และร้านรวงต่างๆ รวมไปถึงร้านอาหาร ร้านชา กาแฟ และบาร์ต่างๆ ไว้ให้ได้นั่งพักผ่อนหย่อนกาย หลังจากที่ได้เดินจับจ่ายใช้สอยกันมา สมควรแก่เวลา





นำท่านเยี่ยมชม มหาวิหารอเล็กซานเดอร์ เนฟสกี (Alexander Nevsky Cathedral) ซึ่งถือเป็นมหาวิหารคริสตจักรนิกายออร์ทอด็อกซ์ที่ใหญ่อันดับหนึ่งของโลก มหาวิหารนี้มีรูปแบบการก่อสร้างของนีโอไบแซนไทน์ ซึ่งออกแบบโดยสถาปนิก อเล็กซานเดอร์ โปมีรานท์เซฟ เป็นมหาวิหารที่การก่อสร้างในแบบโดมหลังคาทรงกลมสีเขียว ที่มีความสูงถึง 53 เมตร ตกแต่งด้วยหินอ่อนที่วิจิตรตระการตา ภายในมีเนื้อที่ประมาณ 3,170 ตารางเมตร ซึ่งสามารถจุผู้เข้าทำพิธีได้ประมาณ 10,000 คน

เที่ยง
รับประทานอาหารกลางวัน ณ ภัตตาคาร





บ่าย นำท่านเยี่ยมชม พระราชวังเดิมที่ จัตุรัสบัทเทินเบิร์ก (Battenberg Square) ซึ่งปัจจุบัน พระราชวังแห่งนี้ ได้กลายเป็น หอศิลป์แห่งชาติ (National Art Gallery) นำท่านผ่านชม สวนสาธารณะเก่าประเมืองโซเฟีย

นำท่านผ่านชม ทำเนียบประธานาธิบดีและโบสถ์เซนต์จอร์จ (St. George Church) เป็นโบสถ์คริสต์ที่ถูกสร้างขึ้นโดยชาวโรมัน ในศตวรรษที่ 4 ก่อสร้างโดยใช้ อิฐแดง และยัง ถือเป็นอาคารเก่าแก่ที่สุดในโซเฟีย

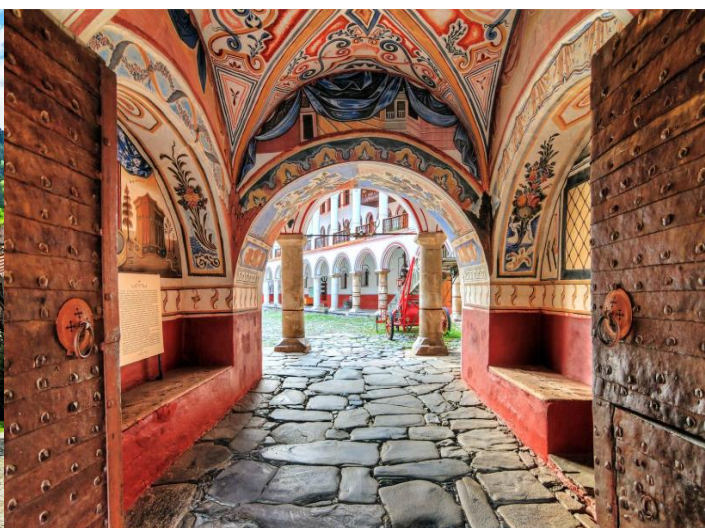
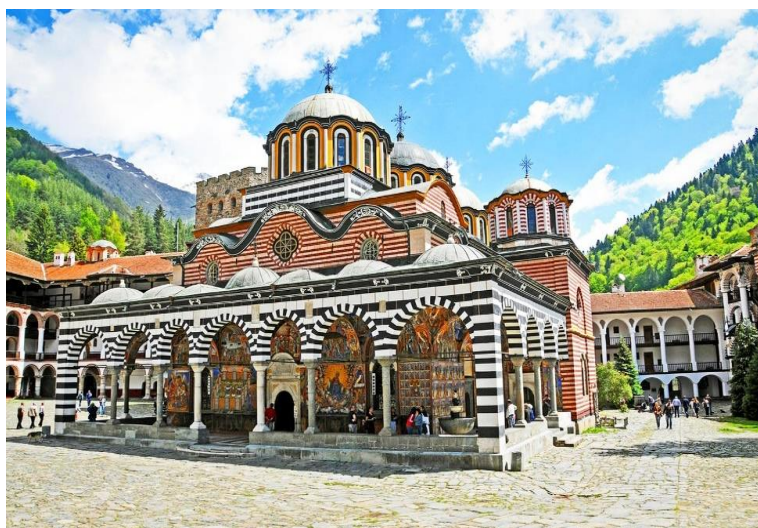
ค่ำ รับประทานอาหารค่ำ ณ ภัตตาคาร

คืนที่เจ็ด นำท่านเข้าพักที่พักรัก Hotel Central 4* (เมืองโซเฟีย) หรือเทียบเท่า

วันอาทิตย์ที่ 20 เมษายน 2568 (9)

โซเฟีย

เช้า รับประทานอาหารเช้า ณ โรงแรมที่พัก



นำท่านเยี่ยมชม อารามมรดกโลกรีลา (Rila Monastery) เป็นอารามของคริสต์นิกายออร์ทอดอกซ์ที่มีชื่อเสียงที่สุดและมีผู้เยี่ยมชมมากที่สุดของบัลแกเรีย ตั้งอยู่บนจุดที่มีทิวทัศน์สวยงามของภูเขาเรีลา ที่ระดับความสูง 1,147 เมตรเหนือระดับน้ำทะเล ซึ่งสามารถมองเห็นแม่น้ำริลสกาและดรูสยา วิหชา ที่ไหลอยู่เบื้องล่างได้อย่างสวย และได้รับการขึ้นทะเบียนให้เป็นมรดกโลกในปี ค.ศ.1983 ชมความสวยงามของวิหาร ที่ก่อตั้งขึ้นในคริสต์ศตวรรษที่ 10 โดย นักบุญจอห์นแห่งรีลา (St.John of Rila) ผู้ถือสันโดษและใช้ชีวิตเข้าเฝ้าบในถ้ำ และได้รับยกย่องเป็นนักบุญโดย นิกายออร์ทอดอกซ์ อาศรมและหลุมศพของท่านกลายเป็นสถานที่ศักดิ์สิทธิ์ และได้กลายเป็นอารามซึ่งมีบทบาทสำคัญในด้านจิตวิญญาณและสังคม

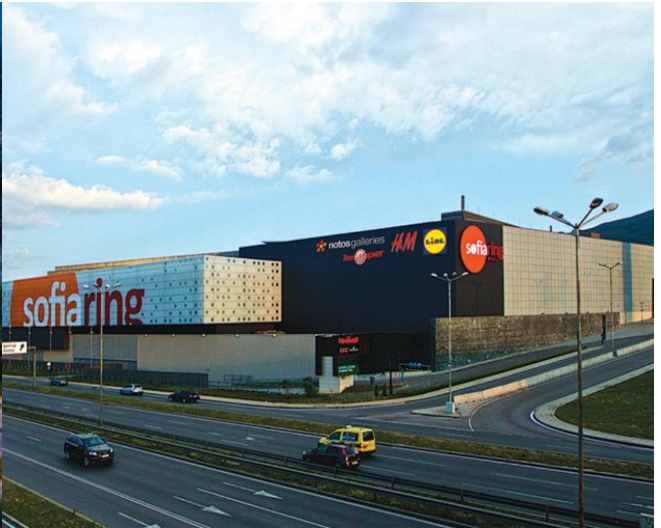




ของบัลแกเรียยุคกลาง อารามนี้ถูกทำลายด้วยไฟไหม้ในตอนต้นของคริสต์ศตวรรษที่ 19 และได้รับการปฏิสังขรณ์ขึ้นใหม่ระหว่างคริสต์ศักราช 1834-1862 รูปแบบของอารามเป็นตัวอย่างที่ชัดเจนของศิลปะสมัยบัลแกเรีย เรอเนสซองส์ ในราวคริสต์ศตวรรษที่ 18-19 และเป็นสัญลักษณ์แห่งการตระหนักรู้ถึงเอกลักษณ์ทางวัฒนธรรมสลาวิก (Slavic) หลังจากที่ตกอยู่ใต้การปกครองของชนชาติอื่นมานับหลายศตวรรษ อารามรีล่า ถือเป็นเป็นศูนย์กลางของจิตวิญญาณที่ใหญ่ที่สุดในประเทศบัลแกเรีย และเป็นจุดหมายในการเดินทางแสวงบุญของคริสต์ศาสนิกชนในนิกายออร์ทอดอกซ์จากทั่วโลกที่ นักบุญเซนต์อีวาน ริลสกี (St.Ivan Rilski) แห่งอารามรีล่า ซึ่งมีบทบาทอย่างมากในการต่อสู้เรื่องการกดขี่ทางชาติพันธุ์ในสมัยการยึดครองของจักรวรรดิออตโตมัน อารามแห่งนี้ถือเป็นอนุสรณ์สถานของสถาปัตยกรรมและความมั่งคั่งของวัฒนธรรมและศิลปะของบัลแกเรีย สัญลักษณ์รูปเคารพ (Icon) ที่อารามนี้มีขนาดใหญ่ที่สุดและทาด้วยทองคำแท้เพียงแห่งเดียวในบัลแกเรีย นอกจากนี้อารามเป็นแหล่งสะสมทรัพย์สมบัติ และวัสดุวรรณกรรมอายุกว่าร้อยปีอีกเป็นจำนวนมาก ภายในได้เก็บสมบัติล้ำค่ามากมายของอารามหลวงแห่งนี้รวมถึงเรื่องราวของประวัติศาสตร์ตั้งแต่สมัยคริสต์ศตวรรษที่ 10 โดยจัดแสดงเป็นห้องๆ เช่น ห้องที่จัดแสดงเครื่องแต่งกายของท่านอาร์คบิชอป ห้องที่จัดแสดงเครื่องพิมพ์กระดาษที่ทำจากแผ่นทองแดง ห้องที่จัดแสดงไม้กางเขนที่แกะสลักด้วยมือที่มีความละเอียดสูงมากจึงสามารถสื่ออารมณ์ออกมาทางสีหน้าได้อย่างชัดเจนใช้เวลาแกะสลักกว่า 12 ปีจึงเสร็จ

เที่ยง

รับประทานอาหารกลางวัน ณ ภัตตาคาร





บาย จากนั้น นำท่าน ช้อปปิ้ง ห้าง Sofia Ring mall เลือกซื้อสินค้าตามอัธยาศัย
 คำ รับประทานอาหารค่ำ ณ ภัตตาคาร
 คืนที่แปด นำท่านเข้าพักที่พัก Hotel Central 4* (เมืองโซเฟีย) หรือเทียบเท่า

วันจันทร์ที่ 21 เมษายน 2568 (10) โซเฟีย - โดฮา

เช้า รับประทานอาหารเช้า ณ โรงแรมที่พัก
 ออกเดินทางสู่ สนามบินโซเฟีย เพื่อทำการเช็คอิน
 13:35 น. ออกเดินทางสู่ สนามบินโดฮา (Doha) ประเทศกาตาร์ (Qatar) โดยสายการบิน กาตาร์แอร์เวย์ (QR) เที่ยวบินที่ QR228 (ใช้เวลาบินโดยประมาณ 4 ชั่วโมง 40 นาที)
 18:15 น. เดินทางถึง สนามบินโดฮา (Doha) ประเทศกาตาร์ (Qatar)
 20:10 น. ออกเดินทางสู่ กรุงเทพฯ โดยสายการบิน กาตาร์แอร์เวย์ (QR) เที่ยวบินที่ QR830 (ใช้เวลาบินโดยประมาณ 6 ชั่วโมง 20 นาที)

วันอังคารที่ 22 เมษายน 2568 (11) โดฮา - กรุงเทพฯ

07:05 น. เดินทางถึง กรุงเทพฯ โดยสวัสดิภาพและประทับใจ
 *** ราคาและรายการอาจมีการเปลี่ยนแปลงตามความเหมาะสม ทั้งนี้ขึ้นอยู่กับสภาวะของเงินบาทที่ไม่คงที่
 การเปลี่ยนแปลงเวลาของสายการบิน / สภาวะทางอากาศซึ่งการเปลี่ยนแปลงนี้ ทางบริษัทฯ
 จะยึดถือผลประโยชน์ของผู้เดินทางเป็นสำคัญ ***

ค่าทัวร์ต่อท่าน : อัตราค่าบริการนี้สำหรับผู้เดินทางตั้งแต่ 10 ท่าน ขึ้นไป วันที่ 12-22 เมษายน 2568

| | |
|---|-----------|
| ➢ ผู้ใหญ่พักห้องคู่ หรือเด็ก 1 ท่าน พักกับผู้ใหญ่ 1 ท่าน (สงกรานต์ !!) | 129,900.- |
| ➢ ในกรณีที่ท่านเดินทางคนเดียว ห้องพักเดี่ยว เพิ่มท่านละ | 15,000.- |
| ➢ ในกรณีไม่ใช้ตัวเครื่องบิน (กรุงเทพฯ-โดฮา-บูคาเรสต์//โซเฟีย-โดฮา-กรุงเทพฯ) ลดจากค่าทัวร์ | 35,000.- |
| ➢ ในกรณีมีวีซ่าแล้ว ลดจากค่าทัวร์ | 3,500.- |

ราคาอาจมีการปรับขึ้น-ลง ตามราคาน้ำมันที่ปรับขึ้นลง แต่จะปรับตามความเป็นจริงที่สายการบินประกาศปรับ และที่มีเอกสารยืนยันเท่านั้น (คิด ณ วันที่ 18 พฤศจิกายน 2567)

อัตรานี้สำหรับคนไทยเท่านั้น





เพื่อประโยชน์ของผู้เดินทาง โปรดศึกษาเงื่อนไขการจองทัวร์ และการยกเลิกทัวร์ ที่ระบุในรายการทั้งหมด หลังจากท่านทำการจองทัวร์แล้ว ทางบริษัทจะถือว่าท่านเข้าใจ และพร้อมปฏิบัติตามเงื่อนไขดังกล่าว

การจองทัวร์

- หากท่านสนใจและประสงค์จะเดินทาง กรุณาจองทัวร์และชำระเงินมัดจำล่วงหน้า 50,000 บาท/ท่าน (เพื่อเป็นการยืนยันการเดินทางของท่าน)
- กรุณาชำระค่าทัวร์ส่วนที่เหลือล่วงหน้า 55 วันทำการ ก่อนการเดินทาง หากท่านไม่ชำระเงินส่วนที่เหลือตามวันที่กำหนด ทางบริษัท ถือว่าท่านยกเลิกการเดินทางโดยไม่มีเงื่อนไข

ค่าทัวร์รวม

- ค่าตัวเครื่องบินไป-กลับ กรุงเทพฯ-โตโฮคา-บูคาเรสต์/โซเฟีย-โตโฮคา-กรุงเทพฯ โดยสายการบินกาตาร์ แอร์เวย์ (QR)
- ค่าโรงแรมที่พัก 8 คืน ระดับมาตรฐาน (ห้องพักละ 2 ท่าน)
- ค่าอาหารทุกมื้อตามระบุ และค่าน้ำดื่ม วันละ 1 ขวด/ท่าน
- ค่าพาหนะในการนำเที่ยว ตลอดการเดินทาง
- ค่าเข้าชมสถานที่ตามระบุไว้ในโปรแกรม
- ค่าธรรมเนียมวีซ่า (ประเทศโรมาเนีย) สำหรับหนังสือเดินทางประเทศไทย
- ค่ามัดคฤเทศก์ท้องถิ่นและหัวหน้าทัวร์คนไทยคอยอำนวยความสะดวกให้แก่ท่านตลอดการเดินทาง
- ค่าประกันอุบัติเหตุระหว่างการเดินทางในวงเงินท่านละ 1,000,000 บาท และค่ารักษาพยาบาลในต่างประเทศวงเงิน 500,000 บาท (ประกันไม่ครอบคลุมผู้ที่มีอายุตั้งแต่ 75 ปีขึ้นไป)

ค่าทัวร์ไม่รวม

- ค่าทิปคนขับรถและไกด์ท้องถิ่น ท่านละ 45 ยูโร
- ค่าทิปหัวหน้าทัวร์ไทย ท่านละ 1,200.- บาท ตลอดการเดินทาง หรือขึ้นอยู่กับความพึงพอใจของท่าน
- ค่าใช้จ่ายส่วนตัว อาทิ ค่าโทรศัพท์, ค่าซักรีด, ค่าเครื่องดื่มในห้องพัก และค่าอาหารที่สั่งมาในห้องพักค่าอาหารและเครื่องดื่มที่สั่งพิเศษ ในร้านอาหารนอกเหนือจากที่ทางบริษัทจัดให้ยกเว้นจะตกลงกันเป็นกรณีพิเศษ เช่น หากท่านทานได้เฉพาะอาหารทะเลเพียงอย่างเดียว ท่านต้องมีค่าใช้จ่ายเพิ่ม
- ค่าทำหนังสือเดินทาง (พาสปอร์ต)
- ค่าน้ำหนักของกระเป๋าเดินทางที่เกินกว่าสายการบินกำหนด (25 กก./ใบ/ท่าน)
- ค่าภาษีมูลค่าเพิ่ม 7% และภาษีหัก ณ ที่จ่าย 3%
- ค่าธรรมเนียมน้ำมันของสายการบิน (หากมีการปรับขึ้น)
- ค่าใช้จ่ายอื่นๆ ที่ไม่ได้ระบุไว้ในรายการ
- ไม่มีแจกกระเป๋าหรือของพรีเมียมต่างๆ





การยกเลิก

| | |
|---------------------------------------|---|
| ✕ ยกเลิกก่อนการเดินทาง 55 วันทำการ | คืนค่าใช้จ่ายทั้งหมด (ยกเว้นค่าวีซ่าที่ยื่นและตัวเครื่องบินที่ออกล่วงหน้าและกรุ๊ปที่เดินทางช่วงวันหยุดหรือเทศกาล (สงกรานต์ วันแรงงาน ช่วงเดือนตุลาคม และปีใหม่) ที่ต้องการันตี มัดจำกับทางสายการบินหรือกรุ๊ปที่มีการ การันตีค่ามัดจำที่ปัก โดยตรงหรือโดยการผ่านตัวแทนในประเทศหรือต่างประเทศและไม่อาจขอคืนเงินได้) |
| ✕ ยกเลิกก่อนการเดินทาง 40-49 วันทำการ | หักค่าใช้จ่าย 50% + ค่าวีซ่าและค่าใช้จ่ายอื่นๆ (ถ้ามี) |
| ✕ ยกเลิกก่อนการเดินทาง 1-39 วันทำการ | หักค่าใช้จ่าย 100% |

หากมีการยกเลิกการจองทัวร์ หลังได้ทำการยื่นวีซ่าเรียบร้อยแล้ว บริษัทขอสงวนสิทธิ์ในการนำเล่มพาสปอร์ตไปยกเลิกวีซ่าในทุกกรณี ไม่ว่าค่าใช้จ่ายในการยื่นวีซ่าจะรวมหรือแยกจากรายการทัวร์ก็ตาม

กรณียกเลิก

- ✕ (ยกเลิกหลังจากวางเงินมัดจำ บริษัทจะคืนค่าใช้จ่ายที่เกิดขึ้นจริง ณ วันนั้น ที่ไม่สามารถ คืนเงินได้ (ตัวอย่างเช่น ค่าตัวเครื่องบิน, ค่าวีซ่า, ค่ามัดจำห้องพัก เป็นต้น)
- ✕ (ยกเลิกหลังจากจ่ายเงินเต็มจำนวน บริษัทขอสงวนสิทธิ์ในการคืนเงินทั้งหมดในทุกกรณี)
- ✕ กรณีเจ็บป่วย จนไม่สามารถเดินทางได้ ซึ่งต้องมีใบรับรองแพทย์จากโรงพยาบาลรับรอง บริษัทจะทำเรื่องยื่นเอกสารไปยังสายการบิน โรงแรม และในทุกอย่าง การให้บริการ เพื่อให้พิจารณาอีกครั้ง ทั้งนี้ อาจจะต้องใช้ระยะเวลาในการดำเนินการ ซึ่งไม่สามารถแจ้งได้ว่าสามารถคืนเงินได้ทั้งหมดหรือบางส่วน หรือไม่ได้เลย เพราะขึ้นอยู่กับพิจารณาและตัดสินใจของสายการบิน โรงแรมและในทุกอย่างบริการอื่น ๆ เป็นสำคัญ

เอกสารในการยื่นวีซ่า : โรมานีเย (ใช้เวลาในการขอวีซ่าประมาณ 20-30 วันทำการ) **ห้ามดึงเล่มเด็ดขาด !!**

1. พาสปอร์ตที่มีอายุการใช้งานเหลืออย่างน้อย 6 เดือน มีหน้าว่างอย่างน้อย 2 แผ่น และสำเนาหน้าพาสปอร์ต
2. รูปถ่ายขนาด 3.5x4.5 เซนติเมตร ฉากหลังสีขาวไม่สวมหมวก หรือแว่นตาดำขนาดใบหน้าประมาณ 70-80% (ทางสถานทูตไม่พิจารณารูปที่ถ่ายเอง)
3. สำเนาทะเบียนบ้าน และ สำเนาบัตรประชาชน (อายุต่ำกว่า 15 ปี ใช้สูติบัตร)
4. สำเนาใบเปลี่ยนชื่อ-สกุล (ถ้ามี)
5. สำเนาทะเบียนสมรส หรือใบหย่า (ถ้ามี)

หมายเหตุ : เอกสารทุกฉบับต้องแปลเป็นภาษาอังกฤษ ที่มีตราประทับ บริษัทที่จดทะเบียนแปล และถูกต้องเท่านั้น

6. เอกสารการเงิน
 - หนังสือรับรองสถานะทางการเงินบัญชีออมทรัพย์ (Bank certificate) โดยต้องขอจากทางธนาคารเท่านั้น





- สำเนาถ่ายจากสมุดเงินฝากบัญชีออมทรัพย์ ย้อนหลัง 6 เดือน พร้อมหน้าบัญชีหน้าแรก (หากมีการต่อเล่ม กรุณาสำเนาหน้าแรกของเล่มที่ต่อพร้อมกับตัวเลขบัญชีเงินฝากเป็นปัจจุบัน) หรือ statement จากธนาคาร ในกรณีที่มีรายการบันทึกข้ามเดือน

7. หลักฐานการทำงาน (ภาษาอังกฤษและเป็นหลักฐานปัจจุบันเท่านั้น)

กรณีเป็นพนักงาน

- จดหมายรับรองการทำงานจากบริษัท ระบุตำแหน่ง, เงินเดือน, วันเริ่มทำงาน และช่วงเวลาที่อนุมัติให้ลาหยุด
- หากเกษียณอายุ กรุณาชี้แจงเป็นลายลักษณ์อักษร (เป็นจดหมาย) เกี่ยวกับที่มาของเงินและกรุณาแนบเอกสารที่สามารถยืนยันได้ว่าเกษียณอายุแล้ว เช่น บัตรราชการ บัตรพนักงาน ฯลฯ พร้อมประทับตราของบริษัท

กรณีเป็นข้าราชการ / รัฐวิสาหกิจ

- จดหมายรับรองจากหน่วยงานและสำเนาบัตรราชการ พร้อมประทับตราองค์กร

เกษียณอายุราชการ สำเนาบัตรข้าราชการเกษียณอายุ 1 ใบ

กรณีเป็นเจ้าของกิจการ

- สำเนาใบทะเบียนการค้าและหนังสือรับรองการจดทะเบียนที่มีชื่อของผู้เดินทางเป็นกรรมการหรือหุ้นส่วน พร้อมทั้งเซ็นต์ชื่อรับรองสำเนาและประทับตราบริษัท (อายุสำเนาไม่เกิน 3 เดือน) (แปลเป็นภาษาอังกฤษ)

กรณีเป็นนักเรียนหรือนักศึกษา (ภาษาอังกฤษและเป็นหลักฐานปัจจุบันเท่านั้น)

- จดหมายรับรองจากทางโรงเรียนหรือสถาบันที่กำลังศึกษาอยู่ และสำเนาบัตรนักศึกษาพร้อมทั้งเซ็นต์ชื่อรับรองสำเนาพร้อมประทับตราสถาบัน

เด็กอายุต่ำกว่า 20 ปี

- จะต้องมียินยอมจากผู้ปกครองบิดาหรือมารดา หากเด็กเดินทางไปกับบิดาจะต้องมียินยอมจากมารดา หรือหากเด็กเดินทางกับมารดาจะต้องมียินยอมจากบิดา หรือถ้าเด็กไม่ได้เดินทางกับบิดาและมารดา จะต้องมียินยอมให้บุตรเดินทางไปต่างประเทศจากทั้งบิดาและมารดา พร้อมมีการรับรองค่าใช้จ่ายให้กับบุตรกับผู้ปกครองเดินทางไปด้วย ต้องไปทำที่สำนักงานเขตที่ทำเข้านบ้านอยู่ (พร้อมแนบบัตรประชาชน ของบิดาและมารดา) และบิดาหรือมารดาจะต้องไปเซ็นต์เอกสารต่อหน้าเจ้าที่รับยื่นวีซ่า

กรณีเป็นแม่บ้าน

- สำเนาทะเบียนสมรส / ใบหย่า / ใบมรณะ (กรณีคู่สมรสเสียชีวิต) (ใช้หลักฐานการเงินของตัวเองหรือของสามีก็ได้ ในกรณีที่ไม่ได้เดินทางไปกับสามี จะต้องมียินยอมรับรองค่าใช้จ่ายจากสามี เป็นภาษาอังกฤษ พร้อมกับเขียนชื่อ-นามสกุล วันเดือนปีเกิด ของสามี และบุตร ที่มีด้วยกัน)

*** หากเอกสารที่ใช้ในการยื่นวีซ่าจำเป็นต้องแปลเพื่อให้เป็นภาษาอังกฤษ หรือภาษาท้องถิ่น และจำเป็นต้องมีตราประทับจากร้านแปลเอกสาร ทางบริษัท ฯ ใครขออนุญาตให้ท่านผู้เดินทางแปลมาให้พร้อมเพื่อยืนยันให้กับทางสถานทูต แต่หากท่านไม่สะดวกที่จะทำการแปลด้วยตนเอง ทางบริษัท ฯ ยินดีให้ความช่วยเหลือ แต่จะขอเรียกเก็บค่าใช้จ่ายในส่วนที่เกิดขึ้นตามจริง ***





หมายเหตุ

- บริษัทขอสงวนสิทธิ์ในการยกเลิกการเดินทาง **ในกรณีที่มิผู้เดินทาง ต่ำกว่า 15 ท่าน** โดยจะแจ้งให้ผู้เดินทางทราบล่วงหน้าอย่างน้อย 30 วัน ก่อนการเดินทาง
- บริษัท ขอสงวนสิทธิ์การเปลี่ยนแปลงโปรแกรม ราคา และเงื่อนไขทั้งหมดโดยมิต้องแจ้งให้ทราบล่วงหน้า
- บริษัท มีสิทธิ์ที่จะเปลี่ยนแปลงรายละเอียดบางประการในทัวร์นี้ เมื่อเกิดเหตุสุดวิสัยจนไม่อาจแก้ไขได้
- บริษัท มีสิทธิ์ในการเปลี่ยนแปลงการพาเข้าชม สถานที่ท่องเที่ยวใดๆที่ปิดทำการ โดยจะจัดหาสถานที่ท่องเที่ยวอื่น ๆ เพื่อทดแทนเป็นลำดับแรก หรือคืนค่าเข้าชมแก่ผู้เดินทางแทน
- รายการอาจมีการเปลี่ยนแปลงตามความเหมาะสม เนื่องจากความล่าช้าของสายการบิน โรงแรมที่พักในต่างประเทศ เหตุการณ์ทางการเมือง และภัยธรรมชาติ ฯลฯ ที่อยู่นอกเหนือการควบคุมของทางบริษัท หรือ ค่าใช้จ่ายเพิ่มเติมที่เกิดขึ้นทางตรง หรือทางอ้อม เช่น การเจ็บป่วย การถูกทำร้าย การสูญหาย ความล่าช้า หรือ จากอุบัติเหตุต่างๆ ทั้งนี้ บริษัท จะคำนึงถึงความปลอดภัยและความสะดวกของผู้เดินทางเป็นสำคัญ
- บริษัท จะไม่รับผิดชอบในกรณีที่กองตรวจคนเข้าเมือง ห้ามผู้เดินทางเข้าหรือออกนอกประเทศ เนื่องจากมีสิ่งผิดกฎหมาย หรือสิ่งของห้ามนำเข้าประเทศ เอกสารเดินทางไม่ถูกต้อง หรือ ความประพฤติส่อไปในทางเสื่อมเสีย หรือด้วยเหตุผลใด ๆ ก็ตามที่กองตรวจคนเข้าเมืองพิจารณาแล้ว ทางบริษัท ไม่รับผิดชอบค่าใช้จ่าย
- รายการนี้เป็นเพียงข้อเสนอที่ต้องได้รับการยืนยันจากบริษัทอีกครั้งหนึ่ง หลังจากได้สำรองที่นั่งบนเครื่อง และโรงแรมที่พักในต่างประเทศเป็นที่เรียบร้อยแล้ว แต่อย่างไรก็ตามรายการนี้อาจเปลี่ยนแปลงได้ตามความเหมาะสม
- การไม่รับประทานอาหารเช้าไม่เที่ยวตามรายการ ไม่สามารถขอหักค่าบริการคืนได้ เพราะการชำระค่าทัวร์เป็นไปในลักษณะเหมาจ่าย
- ในกรณีที่ท่านจะใช้หนังสือเดินทางราชการ (เล่มสีน้ำเงิน) / หนังสือเดินทางนักการทูต (เล่มสีแดง) เดินทางกับคณะ บริษัท ขอสงวนสิทธิ์ที่จะไม่รับผิดชอบ หากท่านถูกปฏิเสธการเข้าหรือออกนอกประเทศใดประเทศหนึ่ง เพราะโดยปกตินักท่องเที่ยวใช้หนังสือเดินทางบุคคลธรรมดา (เล่มสีเลือดหมู)

กรณีเดินทางโดยลูกค้าจัดการตัวเครื่องบินเอง

- ในกรณีลูกค้าดำเนินการเรื่องตัวเครื่องบินเองและมาเที่ยวรวมกับคณะ (Join Tour) ลูกค้าต้องดำเนินการมาพบคณะทัวร์ด้วยตัวเอง และต้องรับผิดชอบค่าใช้จ่ายในการมาพบคณะใหญ่ด้วยตัวเอง รวมถึงหากกรณีเที่ยวบินของคณะใหญ่เกิดความล่าช้าหรือยกเลิกเที่ยวบินอันด้วยสาเหตุใดๆก็ตาม
- บริษัทขอสงวนสิทธิ์ในการยกเลิกการเดินทาง **ในกรณีที่มิผู้เดินทาง ต่ำกว่า 10 ท่าน** โดยจะแจ้งให้ผู้เดินทางทราบล่วงหน้าอย่างน้อย 30 วัน ก่อนการเดินทาง
- บริษัท ขอสงวนสิทธิ์การเปลี่ยนแปลงโปรแกรม ราคา และเงื่อนไขทั้งหมดโดยมิต้องแจ้งให้ทราบล่วงหน้า
- บริษัท มีสิทธิ์ที่จะเปลี่ยนแปลงรายละเอียดบางประการในทัวร์นี้ เมื่อเกิดเหตุสุดวิสัยจนไม่อาจแก้ไขได้
- บริษัท มีสิทธิ์ในการเปลี่ยนแปลงการพาเข้าชม สถานที่ท่องเที่ยวใดๆที่ปิดทำการ โดยจะจัดหาสถานที่ท่องเที่ยวอื่น ๆ เพื่อทดแทนเป็นลำดับแรก หรือคืนค่าเข้าชมแก่ผู้เดินทางแทน
- รายการอาจมีการเปลี่ยนแปลงตามความเหมาะสม เนื่องจากความล่าช้าของสายการบิน โรงแรมที่พักในต่างประเทศ เหตุการณ์ทางการเมือง และภัยธรรมชาติ ฯลฯ ที่อยู่นอกเหนือการควบคุมของทางบริษัท หรือ ค่าใช้จ่ายเพิ่มเติมที่เกิดขึ้นทางตรง หรือทางอ้อม เช่น การเจ็บป่วย การถูกทำร้าย การสูญหาย ความล่าช้า หรือ จากอุบัติเหตุต่างๆ ทั้งนี้ บริษัท จะคำนึงถึงความปลอดภัยและความสะดวกของผู้เดินทางเป็นสำคัญ
- บริษัท จะไม่รับผิดชอบในกรณีที่กองตรวจคนเข้าเมือง ห้ามผู้เดินทางเข้าหรือออกนอกประเทศ เนื่องจากมีสิ่งผิดกฎหมาย หรือสิ่งของห้ามนำเข้าประเทศ เอกสารเดินทางไม่ถูกต้อง หรือ ความประพฤติส่อไปในทางเสื่อมเสีย หรือด้วยเหตุผลใด ๆ ก็ตามที่กองตรวจคนเข้าเมืองพิจารณาแล้ว ทางบริษัท ไม่รับผิดชอบค่าใช้จ่าย





- รายการนี้เป็นเพียงข้อเสนอที่ต้องได้รับการยืนยันจากบริษัทอีกครั้งหนึ่ง หลังจากได้สำรองที่นั่งบนเครื่องบิน และโรงแรมที่พักในต่างประเทศเป็นที่เรียบร้อยแล้ว แต่อย่างไรก็ตามรายการนี้อาจเปลี่ยนแปลงได้ตามความเหมาะสม
- การไม่รับประทานอาหารเช้าไม่เที่ยวตามรายการ ไม่สามารถขอหักค่าบริการคืนได้ เพราะการชำระค่าทัวร์เป็นไปในลักษณะเหมาจ่าย
- ในกรณีที่ท่านจะใช้หนังสือเดินทางราชการ (เล่มสีน้ำเงิน) / หนังสือเดินทางนัการทูต (เล่มสีแดง) เดินทางกับคณะ บริษัทฯ สงวนสิทธิ์ที่จะไม่รับผิดชอบ หากท่านถูกปฏิเสธการเข้าหรือออกนอกประเทศใดประเทศหนึ่ง เพราะโดยปกตินักท่องเที่ยวใช้หนังสือเดินทางบุคคลธรรมดา (เล่มสีเลือดหมู)

กรณีเดินทางโดยลูกค้าจัดการตั๋วเครื่องบินเอง

- ในกรณีลูกค้าดำเนินการเรื่องตั๋วเครื่องบินเองและมาเที่ยวร่วมกับคณะ (Join Tour) ลูกค้าต้องดำเนินการมาพบคณะทัวร์ด้วยตัวเอง และต้องรับผิดชอบค่าใช้จ่ายในการมาพบคณะใหญ่ด้วยตัวเอง รวมถึงหากกรณีเที่ยวบินของคณะใหญ่เกิดความล่าช้าหรือยกเลิกเที่ยวบินอันด้วยสาเหตุใดๆก็ตาม

ตั๋วเครื่องบิน

- ในการเดินทางเป็นหมู่คณะผู้โดยสารจะต้องเดินทางไป-กลับ หากท่านต้องการเลื่อนวันเดินทางกลับ ท่านจะต้องชำระค่าใช้จ่ายส่วนต่างที่สายการบินเรียกเก็บโดยสายการบิน เป็นผู้กำหนด ซึ่งทางบริษัทฯ ไม่สามารถเข้าไปแทรกแซงได้ และในกรณีที่ยกเลิกการเดินทาง ถ้าทางบริษัทได้ออกตั๋วเครื่องบินไปแล้ว ผู้เดินทางต้องรอ Refund ตามระบบของสายการบินเท่านั้น (ในกรณีที่ตั๋วเครื่องบินสามารถทำการ Refund ได้เท่านั้น)
- ท่านที่จะออกตั๋วเครื่องบินภายในประเทศ โปรดแจ้งฝ่ายขายก่อนเพื่อขอคำยืนยันว่าทัวร์นั้นๆ ยืนยันการเดินทาง แน่นอน หากท่านออกตั๋วภายในประเทศโดยไม่ได้รับการยืนยันจากพนักงาน แล้วทัวร์นั้นยกเลิก บริษัทฯ ไม่สามารถรับผิดชอบค่าใช้จ่ายใดๆที่เกี่ยวข้องกับตั๋วเครื่องบินภายในประเทศได้
- หากในกรณีที่สายการบินมีการปรับเปลี่ยนตารางเที่ยวบิน ซึ่งอยู่นอกเหนือจากการควบคุมทางบริษัทจะไม่รับผิดชอบต่อค่าใช้จ่ายใดๆทั้งสิ้น
- **เมื่อท่านจองทัวร์และชำระมัดจำแล้ว หมายถึงท่านยอมรับในข้อความและเงื่อนไขที่บริษัทฯแจ้งแล้วข้างต้น**

โรงแรมและห้อง

- ห้องพักในโรงแรมเป็นแบบห้องพักร่วม (TWN/DBL) ในกรณีที่ท่านมีความประสงค์จะพักแบบ 3 ท่าน / 3 เตียง (TRIPLE ROOM) ขึ้นอยู่กับข้อกำหนดของห้องพักและรูปแบบของห้องพักของแต่ละโรงแรม ซึ่งมักมีความแตกต่างกัน ซึ่งอาจจะทำให้ท่านไม่ได้ห้องพักติดกันตามที่ต้องการ หรือ อาจไม่สามารถจัดห้องที่พักร่วม 3 เตียงได้
- โรงแรมหลายแห่งในยุโรป จะไม่มีเครื่องปรับอากาศเนื่องจากอยู่ในแถบที่มีอุณหภูมิต่ำ เครื่องปรับอากาศที่มีจะให้บริการในช่วงฤดูร้อนเท่านั้น
- ในกรณีที่มีการจัดประชุมนานาชาติ (TRADE FAIR) เป็นผลให้ค่าโรงแรมสูงขึ้น 3-4 เท่าตัว บริษัทฯขอสงวนสิทธิ์ในการปรับเปลี่ยนหรือย้ายเมืองเพื่อให้เกิดความเหมาะสม

กระเป๋าเล็กถือติดตัวขึ้นเครื่องบิน

- กรุณาดำเนินการของมีคม ทุกชนิด ใส่ในกระเป๋าใบเล็กที่จะถือขึ้นเครื่องบิน เช่น มีดพับ กรรไกรตัดเล็บทุกขนาด ตะไบเล็บ เป็นต้น **กรุณาใส่ในกระเป๋าเดินทางใบใหญ่ห้าม** นำติดตัวขึ้นบนเครื่องบินโดยเด็ดขาด
- วัตถุที่เป็นลักษณะของเหลว อาทิ ครีม โลชั่น น้ำหอม ยาสีฟัน เจล สเปรย์ และเหล้า เป็นต้น จะถูกทำการตรวจอย่างละเอียดอีกครั้ง โดยจะอนุญาตให้ถือขึ้นเครื่องได้ไม่เกิน 10 ชิ้น ในบรรจุภัณฑ์ละไม่เกิน 100 ml. แล้วใส่รวมเป็นที่เดียวกันในถุงใสพร้อมที่จะสำแดงต่อเจ้าหน้าที่รักษาความปลอดภัยตามมาตรการองค์การการบินพลเรือนระหว่างประเทศ (ICAO)





- หากท่านซื้อสินค้าปลอดภาษีจากสนามบิน จะต้องปิดผนึกถุงโดยระบบ วันเดินทาง เที่ยวบิน จึงสามารถนำขึ้นเครื่องได้ และห้ามมีร่องรอยการเปิดปากถุงโดยเด็ดขาด

การชดเชยค่ากระเป๋าในการสูญหาย

- ของมีค่าทุกชนิด **ขอแนะนำไม่ควรใส่เข้าไปในกระเป๋าใบใหญ่ที่เช็คอินกับเครื่อง** เพราะหากเกิดการสูญหาย สายการบินจะรับผิดชอบชดใช้ตามกฎหมายโออาต้าเท่านั้น ซึ่งจะชดใช้ให้ประมาณ กิโลกรัมละ 20 USD คุณด้วยน้ำหนักกระเป๋าจริง ทั้งนี้จะชดเชยไม่เกิน USD 400 กรณีเดินทางชั้นธรรมดา (Economy) หรือ USD 600 กรณีเดินทางชั้นธุรกิจ (Business) ดังนั้นจึงไม่แนะนำให้โหลดของมีค่าทุกประเภทลงกระเป๋าใบใหญ่
- กรณีกระเป๋าใบเล็ก (Hand Carry) เกิดการสูญหาย บริษัท ไม่สามารถรับผิดชอบชดเชยค่าเสียหายให้ท่านได้ ดังนั้นท่านต้องระวังทรัพย์สินส่วนตัวของท่าน
- บริษัทขอสงวนสิทธิ์ที่จะรับผิดชอบในกรณีกระเป๋าเดินทางของท่านเกิดความชำรุด หรือสูญหาย ไม่ว่ากรณีใดๆ ทั้งสิ้น ในระหว่างการเดินทาง

การเดินทางเป็นครอบครัว

- หากท่านเดินทางเป็นครอบครัวใหญ่ หรือเดินทางพร้อมสมาชิกในครอบครัว ที่ต้องได้รับการดูแลพิเศษ (Wheelchair), เด็ก, และผู้สูงอายุ มีโรคประจำตัว ไม่สะดวกเดินท่องเที่ยวในระยะเวลาเกินกว่า 4-5 ชั่วโมงติดต่อกัน ม่านและครอบครัวต้องให้การดูแลสมาชิกภายในครอบครัวของตนเอง เนื่องจากการเดินทางเป็นหมู่คณะ หัวหน้าทัวร์มีความจำเป็นต้องดูแลคณะทัวร์ทั้งหมด

หลังจากการจองทัวร์และชำระเงินมัดจำแล้ว ทางบริษัทฯ ถือว่าท่านได้ยอมรับในข้อตกลงและเงื่อนไขที่บริษัทได้ระบุไว้ข้างต้นทุกประการ

