



ไต้หวัน หยุดสงกรานต์ 4 วัน 3 คืน

กรุงเทพ	←	ไทเป	ไทเป	←	กรุงเทพ
BR 062	11.10	16.05	BR 061	22.30	01.10+1

โดยสายการบิน ระดับ 5 ดาว



ไต้หวัน หยุดสงกรานต์







รหัส: Z11858

4 วัน 3 คืน



12-15 เมษายน 2568
หยุดสงกรานต์

ท่านละ

34,900

บาท/ท่าน

- พิกระดับ 4 ดาว
- ตัดอุทยานเย่ลิว 1 คืน, ไถจง 1 คืน, ย่านซีเหมินติง 1 คืน





เดินทาง วันที่ 12-15 เมษายน 2568

วันที่	รายการทัวร์	อาหาร			โรงแรม
		เช้า	เที่ยง	เย็น	
1	กรุงเทพฯ * สนามบินสุวรรณภูมิ * สนามบินเถาหยวน เมืองจีหลง * ตลาดกลางเมืองไช่ * โรงแรม		✈	✓	INHOUSE HOTEL YEHLIU 4* (ติดกับอุทยานเย่หลิว)
2	อุทยานเย่หลิว * หมู่บ้านสี่เพื่อน * ปลอยโคมลอย 4 ทาน/โคม ท่าเรือเจิ้งปิง * หมู่บ้านโบราณจิวเฟิ่น * ไถจง * ฟงเจี้ยไนท์มาร์เก็ต โรงแรม	✓	✓	✓	HOLIDAY INN HOTEL TAICHUNG PARK 4*
3	หนานโถว * ล่องเรือชมทะเลสาบสุริยันจันทรา * วัดเหวินอู่ ชิมชาอู่หลง * ไทเป * ร้านขนมพายสับปะรด * ตลาดซีเหมินติง ร้าน POP MART * โรงแรม	✓	✓	✓	AMBA HOTEL XIMEN 4* (ย่านซีเหมินติง)
4	วัดหลงซาน * อนุสรณ์สถานเจียงไคเช็ค ตึกไทเป 101 (ไม่รวมบัตรขึ้นตึกชมวิว ชั้น 89) ร้านสร้อย GERMANIUM * นั่งรถไฟหัวจรวด * GLORIA OUTLETS สนามบินเถาหยวน * กรุงเทพฯ * สนามบินสุวรรณภูมิ	✓	✓	✗	

วันแรก วันเสาร์ ที่ 12 เมษายน 2568

กรุงเทพฯ * สนามบินสุวรรณภูมิ * สนามบินเถาหยวน * เมืองจีหลง * ตลาดกลางคืนเมืองไช่

- 08.00 น. สมาชิกทุกท่านพร้อมกัน ณ ท่าอากาศยานสุวรรณภูมิ ชั้น 4 เคาน์เตอร์ สายการบิน EVA AIRWAYS
เจ้าหน้าที่ คอยจัดเตรียมเอกสารการเดินทางสำหรับทุกท่าน
- 11.10 น. ออกเดินทางสู่ กรุงไทเป โดยสายการบิน EVA AIRWAYS ➔ เที่ยวบินที่ BR 062
- 16.05 น. ถึงท่าอากาศยานเมืองเถาหยวน หลังผ่านพิธีการตรวจคนเข้าเมืองและศุลกากรเรียบร้อยแล้ว
ไกด์ท้องถิ่น รอรับ พร้อมรถบัสปรับอากาศ



เย็น บริการอาหารเย็น เมนู..อาหารจีนพื้นเมือง



LINE @etravelway

LINE @etravelway.fire

LINE @etravelway.sky

Emergency call only : 0853642449

tour.bkk@etravelway.com

www.youtube.com/etravelway

www.etravelway.com

VS131224

Page 2 of 15

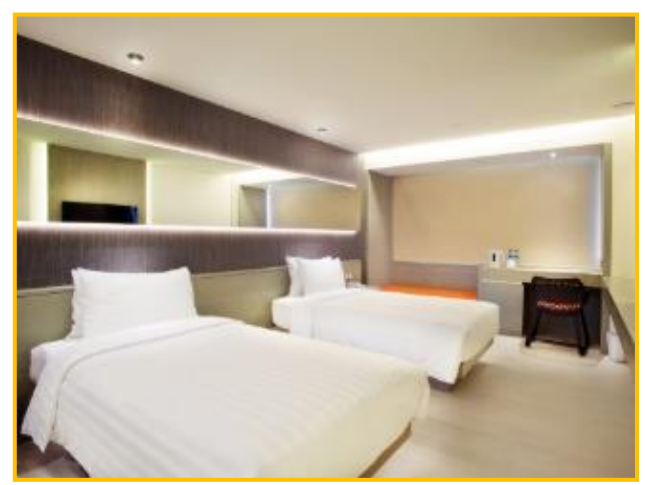


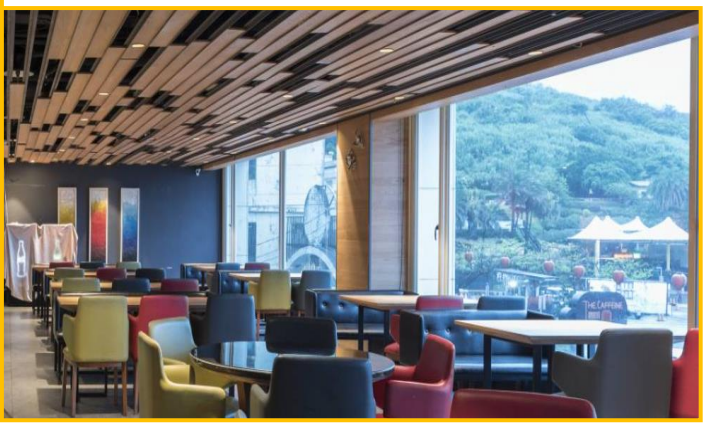


จากนั้น นำท่านเดินทางไป **ตลาดกลางคืนเมี่ยวโฮ่ว (Miaokou Night Market)** เป็นหนึ่งในตลาดไนท์มาร์เก็ตที่มีชื่อเสียงมากที่สุดของไต้หวัน เป็นตลาดที่เน้นขายของกินมากกว่าที่อื่น อยู่ในเมืองจีหลง (Keelung) เป็นตลาดดั้งเดิมมากกว่าตลาดอื่นๆ แต่มีอาหารมากมายที่เน้นอาหารทะเล เพราะอยู่ใกล้กับทะเล และมักมีราคาถูกกว่าในเมืองไทเป ราคาขอมเยา ไต้หวันขึ้นชื่อ Street Foods มีของกินมากมาย มีรถเข็นมากกว่า 200 คันเรียงรายตาม 2 ข้างทาง ระยะทางยาวประมาณ 400 เมตร แต่ละร้านเน้นใช้วัตถุดิบคุณภาพสูงในการประกอบอาหาร อาหารแนะนำ เช่น ปลาทอด ปลาหมึกทอด กุ้งย่าง หอยนางรม สดๆ อาหารทะเลต่างๆ ให้ท่านได้เลือกชิม



จากนั้นนำท่านเข้าโรงแรม : **INHOUSE HOTEL YEHLIU 4***
No. 162-2, Gangdong, Wanli Dist., New Taipei City 207, Taiwan Tel. 886-2-7703-5777
ให้ท่านได้พักผ่อนตามอัธยาศัย





วันที่สอง

วันอาทิตย์ ที่ 13 เมษายน 2568

อุทยานเย่หลิว * หมู่บ้านสี่อเฟิ่น * ปล่อยโคมลอย 4 ท่าน/โคม * ท่าเรือเจิ้งปิง
หมู่บ้านโบราณจิวเฟิ่น * ไถจง * ฟงเจี้ยไนท์มาร์เก็ต

เช้า ๑๐ บริการอาหารเช้า ณ ห้องอาหารของโรงแรม



หลังอาหารเช้า นำท่าน เดินทางสู่ **อุทยานเย่หลิว** ซึ่งเป็นสถานที่ท่องเที่ยวที่เป็นแหลมทอดยาวออกไปในทะเล ประกอบด้วยโขดหินชะง่อนทรายรูปร่างต่างๆ เช่น รูปเทียน ดอกเห็ด เต่าหัว รังผึ้ง ที่เกิดจากการเคลื่อนตัวของเปลือกโลก และการกัดกร่อนของน้ำทะเลและลมทะเล โดยเฉพาะพระเศียรราชินี รองเท้าเทพธิดา ซึ่งมีชื่อเสียงทั่วไต้หวัน ไต้หวันและทั่วโลกอิสระเก็บภาพความประทับใจตามอัธยาศัย



จากนั้น นำท่านสู่ **หมู่บ้านโบราณสี่อเฟิ่น** ตั้งอยู่ในอำเภอฝิงซี ซึ่งเป็นหมู่บ้านโบราณ ที่มีทางรถไฟพาดผ่านกลางหมู่บ้าน เนื่องจากในอดีตเคยเป็นปลายทางของรถไฟที่ใช้ขนถ่านหิน เป็นที่นิยมในการปล่อยโคมลอย **ให้ทุกท่านได้ปล่อยโคมฟรี!!! (4 ท่าน / 1 โคม)** ทั้งยังมีความสำคัญทางด้านประวัติศาสตร์และวัฒนธรรมในอดีตของไต้หวันเป็นอย่างมาก ภายในตัวเมืองเต็มไปด้วยร้านค้า, ร้านอาหารพื้นเมือง, ร้านขายของที่ระลึกและอื่นๆ ที่น่าสนใจมาก



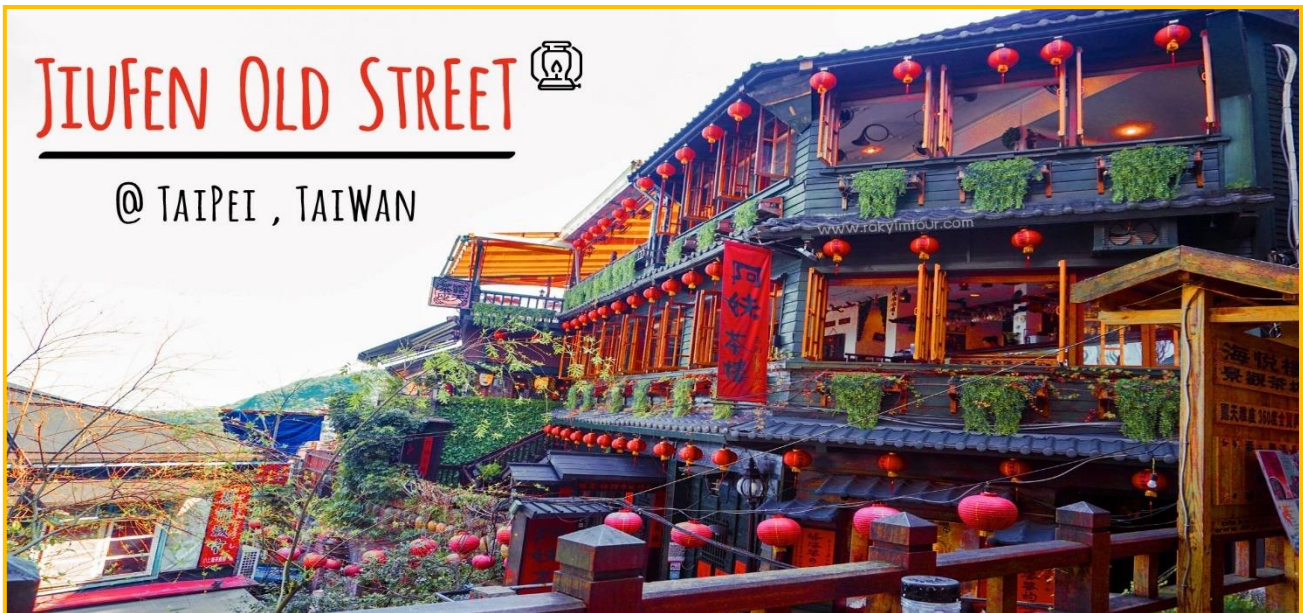


จากนั้น นำท่านเดินทางไป **ท่าเรือเจิ้งปิง ไฮไลต์แห่งใหม่ของไต้หวัน Zhengbin Fishing Harbor** หรือ **"บูราโนไต้หวัน"** ตั้งอยู่ทางใต้ของเกาะเหอผิง นครจีหลง เป็นท่าเรือที่มีความเก่าแก่แห่งหนึ่งของไต้หวัน และเป็นหนึ่งในสถานที่ จัดงานแข่งเรือมังกรในช่วงเทศกาลไหว้บ๊ะจ่าง และพบกับพิพิธภัณฑ์เรือประมงที่มีชื่อว่า "เรือศิลปะพื้นบ้าน" พิพิธภัณฑ์เรือแห่งแรกที่ตั้งอยู่บนทะเล ให้ท่านได้ถ่ายรูปและเช็คอินสู่อวดความสวยงาม

เที่ยง

📍 บริการอาหารเที่ยง เมนู..อาหารจีนพื้นเมือง

จากนั้น นำท่านเดินทางสู่ **หมู่บ้านโบราณจีวเฟิน** ที่ตั้งอยู่บริเวณไหล่เขาในเมืองจีหลง จิวเฟินเป็นแหล่งเหมืองทอง ที่ที่ชื่อเสียงตั้งแต่สมัยโบราณปัจจุบันเป็นสถานที่ท่องเที่ยวที่สำคัญแห่งหนึ่ง เพราะนอกจากจะเป็นถนนคนเดินเก่าแก่ที่มีชื่อเสียง ที่สุดในไต้หวันแล้ว จะได้เพลิดเพลิน บรรยากาศแบบดั้งเดิมของร้านค้า ร้านอาหารของชาวไต้หวันในอดีตและยังสามารถชื่นชมวิวทิวทัศน์ รวมทั้งเลือกชิมและซื้อเป็นของขวัญของฝาก



เย็น

📍 บริการอาหารเย็น เมนู..อาหารจีนพื้นเมือง

หลังอาหาร นำท่านช้อปปิ้ง **ตลาดฟงเจี๋ยไนท์มาเก็ต** ตลาดนัดกลางคืนที่มีชื่อเสียง

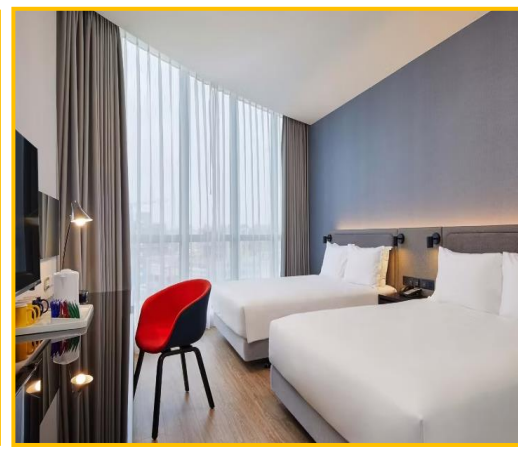
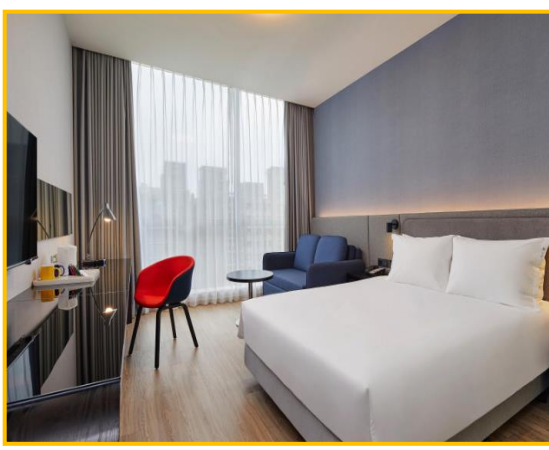
นำท่านเดินทางสู่ **เมืองไทจง** เมืองซึ่งมีความสำคัญเป็นอันดับ 3 ของเกาะไต้หวัน เมืองนี้จะเป็นศูนย์กลางการเดินทางจากทางด้านเหนือของเกาะและทางใต้ของเกาะจึงทำให้เมืองนี้มีความคึกคักอยู่ตลอดเวลา (ใช้เวลาเดินทางประมาณ 2.30 ชั่วโมง)





แห่งหนึ่ง ของเมืองไถจง ให้ท่านได้อิสระกับการช้อปปิ้งเลือกซื้อสิ่งของที่ถูกใจ **ท่านที่ชื่นชอบรองเท้ากีฬา พลาดไม่ได้ที่นี่ราคาถูกกว่าเมืองไทยอย่างแน่นอน เช่น ABC MART, NIKE, ADIDAS, PUMA, NEW BALANCE, VANS เป็นต้น** อีกทั้งยังมี สตรีทฟู้ด อาหารทานเล่น ให้ท่านได้เลือกชิมอีกมากมาย

จากนั้นนำท่านเข้าโรงแรม : HOLIDAY INN EXPRESS TAICHUNG PARK HOTEL 4*
No. 94 Tze Yu Road, Sec 2, Taichung, 400, Taiwan Tel. 886-4-35059898
ให้ท่านได้พักผ่อนตามอัธยาศัย



วันที่สาม **วันจันทร์ ที่ 14 เมษายน 2568**
หนานโถว * ล่องเรือชมทะเลสาบสุริยันจันทรา * วัดเหวินอู่ * ชิมชาอู่หลง * ไทเป
ร้านขนมพายสับปะรด * ตลาดซีเหมินติง * ร้าน POP MART

เช้า **☉ บริการอาหารเช้า ณ ห้องอาหารของโรงแรม**
หลังอาหารเช้า นำท่านเดินทางไปยัง **เมืองหนานโถว** ตั้งอยู่ใจกลางของเกาะไต้หวัน โดยเป็นเมืองที่มีขนาดใหญ่ที่สุดและเป็นเมืองเดียวของไต้หวันที่ไม่ได้ติดต่อกับทะเล (ใช้เวลาเดินทางประมาณ 2.30 ชั่วโมง) นำท่าน **ล่องเรือทะเลสาบสุริยันจันทรา** ซึ่งได้รับการกล่าวขานว่างดงามราวกับภาพวาดเปรียบเสมือนสวิสเซอร์แลนด์แห่งไต้หวันตั้งอยู่ในเขตของ ซันมูลเกกเนชั่นแนลซีนิกแอเรียซึ่งทางการท่องเที่ยวไต้หวันได้ก่อตั้งขึ้นเมื่อวันที่ 24 มกราคม 2000 เพื่อบูรณะเมืองจากแผ่นดินไหวครั้งใหญ่เมื่อวันที่ 21 กันยายน 1999 รวมความหลากหลาย ทางธรรมชาติ จากผืนน้ำสู่ยอดเขาที่นับจากความสูงระดับ 600 - 2,000 เมตร มีความยาว 33 กิโลเมตร เป็นทะเลสาบที่มีภูเขาสลับซับซ้อนล้อมรอบลักษณะภูมิประเทศที่โดดเด่นทำให้ตัวทะเลสาบมองดูคล้ายพระอาทิตย์และพระจันทร์เสี้ยว ซึ่งเป็นที่มาของนามอันไพเราะว่า **สุริยันจันทรา** ให้ท่านดื่มด่ำกับบรรยากาศ **ริมทะเลสาบสุริยันจันทรา** ทะเลสาบธรรมชาติที่ใหญ่ที่สุดแห่งเดียวของไต้หวัน





จากนั้น นำท่านเดินทางไปกราบไหว้สิ่งศักดิ์สิทธิ์ที่ **วัดเหวินอู่** ซึ่งหมายถึงศาสดาของเจ้าเทพเจ้าแห่ง
ปัญญา และเทพกวนอูเทพเจ้าแห่งความซื่อสัตย์รวมถึงสิงโตหินอ่อน 2 ตัว ที่ตั้งอยู่หน้าวัด ซึ่งมีมูลค่าถึง
ตัวละ 1 ล้านเหรียญไต้หวัน



เที่ยง

🕒 บริการอาหารเที่ยง เมนูพิเศษ...นั่งจักรพรรดิ





จากนั้น นำท่านเดินทางไป **ชิมชาอุ่นหลง** ใต้หวิ้นแท้ๆที่ปลูกมากทางแถบอารีชั้นด้วยสภาพอากาศบนที่สูง และอากาศที่เย็นตลอดปีของที่นี่ทำให้ชาที่นี่มีรสชาติดีกลมกล่อมและพันธุ์ชาอุ่นหลง ที่นี้ยังเป็นพันธุ์ชาที่นำมาปลูกในประเทศไทยแถบเชียงใหม่ระชิมชาชนิดต่างๆ หรือเลือกซื้อเป็นของฝากตามอัธยาศัย

จากนั้น นำท่านเดินทางกลับสู่ **เมืองไทเป** ไทเปคือเมืองหลวงของไต้หวัน ตั้งอยู่ทางตอนเหนือของเกาะไต้หวัน ซึ่งเป็นเมืองศูนย์กลางทางการเมืองการปกครองและเศรษฐกิจ อีกทั้งยังเป็นเมืองขนาดใหญ่ที่มีความเป็นสากล (ใช้เวลาเดินทางประมาณ 2.30 ชั่วโมง)



นำท่านแวะชิมและเลือกซื้อขนมยอดนิยมนของไต้หวัน **ร้านขนมพายสี่ประด** ซึ่งมีขนมอื่นๆ อีกมากมายกว่า 100 ชนิด ให้ท่านได้เลือกซื้อเป็นของฝากแต่คนที่ท่านรัก

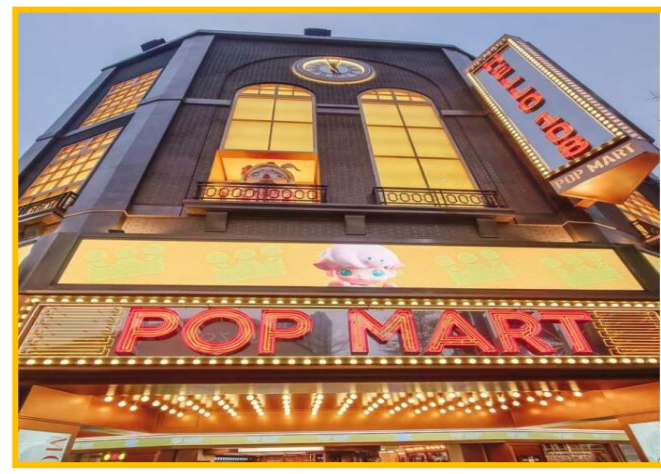




จากนั้น นำท่านเดินทางสู่ **ตลาดซีเหมินติง** ให้ท่านได้อิสระช้อปปิ้งแหล่งช้อปปิ้งที่เปรียบเสมือนสยามสแควร์ในกรุงเทพฯ



เป็นแหล่งศูนย์รวมแฟชั่นทันสมัยของเหล่าวัยรุ่นไต้หวัน และมีชื่อเสียงมากที่สุดของไต้หวัน มีร้านอาหาร เช่น หม้อไฟจิ้งย่างหม่าล่า ไก่ทอด อาหารทานเล่นแนว STREET FOOD ร้านกาแฟ ร้านขนม ร้านชาวมโซ่มุกชื่อดัง XING FU TANG ร้านค้าของฝาก เสื้อผ้า รองเท้า ซ้อป แบรินตร์รองเท้าก็สวยห้อยดั่งๆ ซึ่งราคาถูกกว่าประเทศไทยแน่นอน และพลาดไม่ได้กับร้าน ART TOYS ซ้อดั่งอสังการ **POP MART** สาขาใหม่ ซีเหมินติง มีทั้งหมด 4 ชั้น ต้องไปจุ่ม คอลเลคชั่นเพียบยก BOX ไปเลยจ้า

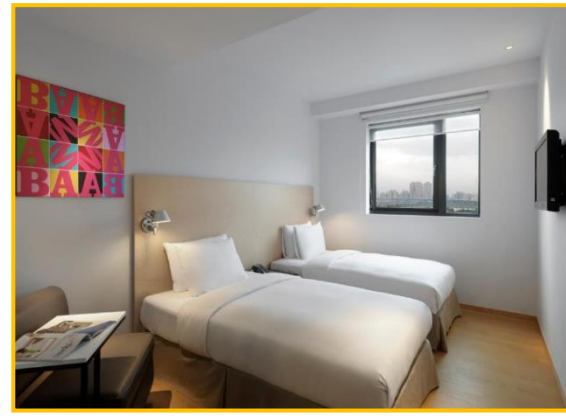
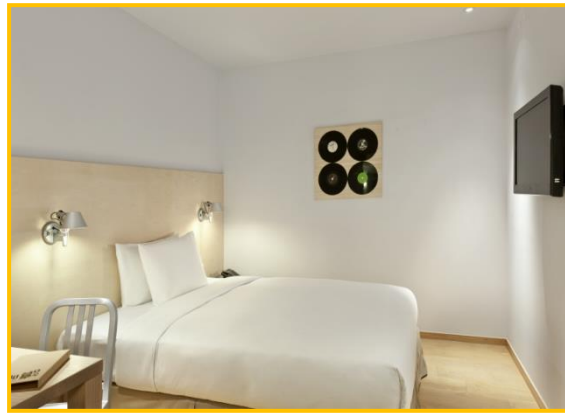


ค่ำ **บริการอาหารค่ำ เมนูพิเศษ..หม่าล่า ชาบู บุฟเฟ่ต์+เบียร์+ไอศกรีม HaagenDazs**



จากนั้นนำท่านเข้าโรงแรม : **AMBA HOTEL XIMEN 4*** (ใจกลางซีเหมินติง)
No.77 Section 2, Wuchang Street Taipei 10843 Taiwan Tel. +886-2-2375 5111
ให้ท่านได้พักผ่อน ตามอัธยาศัย





วันที่สี่ วันอังคาร ที่ 15 เมษายน 2568
วัดหลงซาน * อนุสรณ์สถานเจียงไคเช็ค * ดึกไทเป 101 (ไม่รวมบัตรขึ้นตึกชมวิว ชั้น 89)
ร้านสร้อย GERMANIUM * นั่งรถไฟหัวจรวด * GLORIA OUTLETS สนามบินเถาหยวน * กรุงเทพ
สนามบินสุวรรณภูมิ

เช้า **📍 บริการอาหารเช้า ณ ห้องอาหารของโรงแรม**

หลังอาหารเช้า นำท่านชม **วัดหลงซาน** วัดที่เก่าแก่ที่สุดในไต้หวัน ซึ่งขึ้นชื่อว่าสวยงามที่สุดในไต้หวันด้วยเช่นกัน ภายในมีวิหารสามหลัง คือวิหารด้านหน้า วิหารกลางซึ่งเป็นวิหารหลักและวิหารที่อยู่ทางด้านหลัง ภายในวัดมีรายละเอียดของงานฝีมือที่งดงาม เช่นบริเวณเสาหินของวิหารที่แกะสลักเป็นมังกรพันรอบเสาดูสวยงามเสมือนจริง ส่วนด้านบนหลังคา ก็มีลวดลายปูนปั้นยับย่อยที่แสดงถึงฝีมือของช่าง โดยในแต่ละวันจะมีผู้คนมากมายทั้งนักท่องเที่ยวและชาวไต้หวันเองมาไหว้พระที่นี้อยู่เสมอๆ



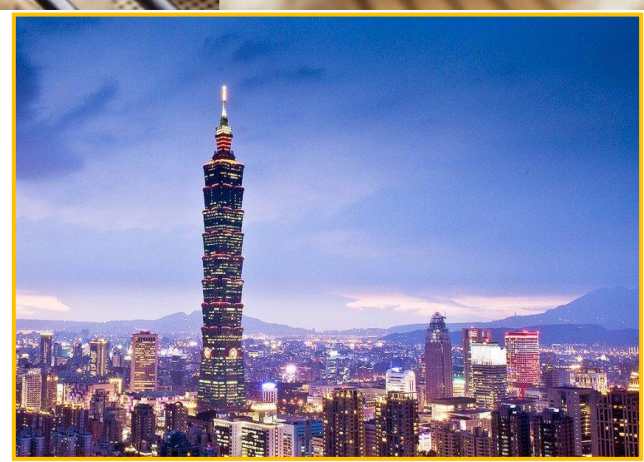


จากนั้น นำท่านเดินทางสู่ **อนุสรณ์สถานเจียงไคเช็ค** ตัวอาคารเป็นหินอ่อนทั้งหลัง มีลักษณะการก่อสร้างคล้าย วิหารเทียนถันที่ปักกิ่ง งดงาม มีอาณาเขตที่กว้างขวาง ทำให้อนุสรณ์แห่งนี้ เป็นสถานที่ท่องเที่ยวที่มีชื่อเสียงมากของเมืองไทเป ด้านข้างอาคารใหญ่เป็นหอแสดงดนตรีและโรงละครอีกด้วย



จากนั้น นำท่านไป ถ่ายรูปคู่ **ตึกไทเป 101** ตึกระฟ้า มีความสูงถึง 508 เมตร สร้างขึ้นโดยหลักวิศวกรรมชั้นเยี่ยมสามารถทนทานต่อการสั่นสะเทือนของแผ่นดินไหวและการป้องกันวินาศกรรมทางอากาศ และยังมีลิฟต์ที่เร็วที่สุดในโลก ด้วยความเร็วต่อนาทีอยู่ที่ 1,010 เมตร

****ไม่รวมบัตรขึ้นตึกชมวิวชั้น 89****



เที่ยง

🍴 บริการอาหารเที่ยง ณ ภัตตาคาร ดินไท่ฟง เมนูพิเศษ..เสี่ยวหลงเปา MICHELIN GUIDE

จากนั้น นำท่านไป **GERMANIUM POWER CENTER** เป็นสร้อยมีพลังพิเศษช่วยในการปรับสมดุลใน ซึ่งสามารถปรับสภาพประจุลบ บวกในร่างกายให้หลังอาหาร สมดุล ร่างกายเป็นปกติ ระบบไหลเวียนโลหิตดีช่วยให้ร่างกายสดชื่น ลดอาการปวดเมื่อย



จากนั้น นำท่านได้สัมผัสความเร็วของ **รถไฟหัวจรวดไต้หวัน (THSR Taiwan High Speed Rail)** ไปเมืองเถาหยวน ใช้เวลานั่งรถไฟประมาณ 19 นาที ซึ่งหากนั่งรถบัสใช้เวลา 1 ชม. เป็นรถไฟความเร็วสูงแห่งที่สองของเอเชีย ซึ่งมีความเร็วยาวถึง 300 กม./ชม. และมีความทันสมัยสะดวกสบายที่สุด (เหมือนกับชินคันเซ็นที่ประเทศญี่ปุ่น)





จากนั้นนำท่านสนุกกับการช้อปปิ้งที่ **GLORIA OUTLETS** ให้ท่านได้เลือกซื้อสินค้าแบรนด์เนมมากมาย เช่น ADIDAS, ARMANI, BALENCIACA, BALLY, BOSS, BOTTEGA VENTA, BURNERRY, CELINE, CHAMPION, CHARLES & KEITH, CHLOE', COACH, CONVERSE, CROCODILE, CROSS, DUNHILL, DICKIES, FILA, FITFLOP, GUCCI, GIORDANO, GODIVA, GUESS, JIMMY CHOO, JATE SPADE, K-SWISS, KENZO, KOPONG, LACOSTE, LOEWE, LONGCHAMP, MICHAEL KORS, MONT BLANC, PRADA, NEW BALANCE, NIKE, ONISUKA TIGER, PANDORA, PLAYBOY, SAMSONITE, TORY BURCH, UNDER ARMOUR, VALENTINO, VERSACE และสินค้าอื่นๆ อีกมากมาย



หมายเหตุ. อิสระอาหารเย็นตามอัธยาศัยเพื่อสะดวกในการช้อปปิ้งมีอาหารหลากหลายให้ท่านได้เลือกชิม

- จากนั้นนำท่านสู่สนามบินเถาหยวน ตรวจสอบสัมภาระก่อนการเดินทาง
- 22.30 น. เหนินฟ้าเดินทางสู่ กรุงเทพฯ โดยสายการบิน EVA AIRWAYS → เที่ยวบินที่ BR 061
บริการอาหารและเครื่องดื่มบนเครื่อง (ใช้ระยะเวลาบินโดยประมาณ 3.40 ชั่วโมง)
- 01.10 น. ถึงท่าอากาศยาน สุวรรณภูมิกรุงเทพฯ โดยสวัสดิภาพพร้อมความประทับใจ

อัตราค่าบริการ ต่อท่าน งดแถมของสมนาคุณ

ไต้หวัน 4 วัน 3 คืน 12-15 เมษายน 2568	ผู้ใหญ่	ผู้ใหญ่ 2 ท่าน เด็กอายุ 2-11 (เสริมเตียง)	ผู้ใหญ่ 2 ท่าน เด็กอายุ 2-11 (ไม่เสริมเตียง)	พักเดี่ยว จ่ายเพิ่ม
ราคา/ท่าน	34,900	34,900	33,900	6,500

อัตรานี้สำหรับคนไทยเท่านั้น

เพื่อประโยชน์ของผู้เดินทาง โปรดศึกษาเงื่อนไขการจองทัวร์ และการยกเลิกทัวร์ ที่ระบุในรายการทั้งหมด หลังจากท่านทำการจองทัวร์แล้ว ทางบริษัทฯ จะถือว่าท่านเข้าใจ และพร้อมปฏิบัติตามเงื่อนไขดังกล่าว

ราคานี้ รวมภาษีน้ำมันและประกันวินาศภัยของสายการบินแล้ว หากมีการประกาศเพิ่มขึ้นหลังจากวันที่ 1 มกราคม 2568 ทางบริษัทฯ จะเรียกเก็บตามจริง**





อัตราค่าบริการนี้รวม

- ✓ ค่าตัวเครื่องบิน ไป - กลับ กรุงเทพ - ไทเป - กรุงเทพ ชั้นประหยัด
- ✓ ค่าที่พักโรงแรมตามที่ระบุ 3 คืน (พักห้องละ 2 ท่าน)
- ✓ ค่าบัตรผ่านประตูตามสถานที่ท่องเที่ยวที่ถูกระบุไว้ทุกแห่ง
- ✓ ค่าภาษีสนามบินของทั้งสองประเทศ
- ✓ ค่ารถโค้ชปรับอากาศนำเที่ยวตามรายการ
- ✓ ค่าประกันอุบัติเหตุระหว่างการเดินทางในวงเงินท่านละ 3,000,000 บาท * ค่ารักษา วงเงิน ท่านละ 500,000 บาท
ทั้งนี้ขอยกข้อยกเว้นในข้อจำกัดที่มีการตกลงไว้กับบริษัทประกันชีวิต *

****กรณีต้องการประกันที่มีความคุ้มครองเพิ่มเติม สามารถสอบถามซื้อเพิ่มเติมได้ค่ะ****

- ✓ น้ำดื่มบนรถ วันละ 1 ขวด
- ✓ **ค่าระวางกระเป๋าเดินทางน้ำหนักไม่เกิน 23 กก. (โหลดได้ 1 ใบ) ถึงขึ้นเครื่อง Hand Carry 7 กก. 1 ใบ**
- ✓ ภาษีมูลค่าเพิ่ม 7 % (เฉพาะค่าบริการ)
- ✓ ภาษีหัก ณ ที่จ่าย 3% (เฉพาะค่าบริการ)

อัตราค่าบริการไม่รวม

- × ค่าทำพาสปอร์ต
- × ค่าใช้จ่ายส่วนตัว ค่ามินิบาร์ ค่าซักรีด ต่างๆ
- × **ค่าทิปไกด์ท้องถิ่น + พนักงานขับรถรวม 4 วัน 1,000 NTD ต่อ ลูกค้า 1 ท่าน หักหน้าทัวร์แล้วแต่ความพึงพอใจ**

หมายเหตุ

บริษัทฯ มีสิทธิ์ที่จะเปลี่ยนแปลงหรือสับเปลี่ยนรายการได้ตามความเหมาะสมบริษัทขอสงวนสิทธิ์ที่จะเลื่อนการเดินทางในกรณีที่ผู้ร่วมคณะไม่ถึง 25 ท่าน / ขอสงวนการเปลี่ยนแปลงราคาโดยไม่แจ้งให้ทราบล่วงหน้า / การไม่รับประทานอาหารเช้าบางมื้อ ไม่เที่ยวตามรายการ ไม่สามารถขอหักค่าบริการคืนได้ เพราะการชำระค่าทัวร์เป็นไปในลักษณะเหมาจ่าย

****กรณีลูกค้าไม่ลงร้านช้อปปิ้ง ตามโปรแกรมที่ระบุไว้ เก็บเงินเพิ่ม 500 NTD/ร้าน/ท่าน ทุกกรณี****

การยกเลิก

1. สำหรับผู้โดยสารที่ไม่ได้ถือหนังสือเดินทางไทย และทางบริษัทฯ เป็นผู้ยื่นวีซ่าให้ เมื่อผลวีซ่าผ่านแล้วมีการยกเลิกการเดินทาง บริษัทฯ ขอสงวนสิทธิ์ในการคืนค่ามัดจำ
2. ยกเลิกก่อนการเดินทาง 45 วันขึ้นไป คืนเงิน โดยหักค่าใช้จ่ายที่เกิดขึ้นจริง เช่น ค่ามัดจำตัวเครื่องบิน
3. ยกเลิกก่อนการเดินทาง 35 วันขึ้นไป เก็บค่าใช้จ่าย 50 % ของราคาทัวร์
4. ยกเลิกก่อนการเดินทาง 30 วัน เก็บค่าใช้จ่ายทั้งหมด 100 % ของราคาทัวร์
5. ยกเว้นกรู๊ปที่เดินทางช่วงวันหยุดหรือเทศกาลที่ต้องการันตีมัดจำกับสายการบินหรือค่ามัดจำที่หักโดยตรงหรือโดยการผ่านตัวแทนในประเทศหรือต่างประเทศและไม่อาจขอคืนเงินได้ รวมถึงเที่ยวบินพิเศษเช่น Extra Flight และ Charter Flight จะไม่มีการคืนเงินมัดจำ หรือค่าทัวร์ทั้งหมดเนื่องจากค่าตัวเป็นการเหมาจ่ายในเที่ยวบินนั้นๆ

*****หมายเหตุ..ไม่นับรวมเสาร์-อาทิตย์และวันหยุดนักขัตฤกษ์*****





- หากท่านที่ต้องการออกตัวโดยสารภายในประเทศ (กรณีลูกค้าอยู่ต่างจังหวัด) ให้ท่านติดต่อเจ้าหน้าที่ ก่อนออกบัตรโดยสารทุกครั้ง หากออกบัตรโดยสารโดยมิแจ้งเจ้าหน้าที่ ทางบริษัทขอสงวนสิทธิ์ไม่รับผิดชอบค่าใช้จ่ายที่เกิดขึ้น
- หากในขณะของท่านมีผู้ต้องการดูแลพิเศษ นั่งรถเข็น (Wheelchair), เด็ก, ผู้สูงอายุ, มีโรคประจำตัว หรือไม่สะดวกในการเดินทางท่องเที่ยว ในระยะเวลาเกินกว่า 4 - 5 ชั่วโมงติดต่อกัน ท่านและครอบครัวต้องให้การดูแลสมาชิกภายในครอบครัวของท่านเอง เนื่องจากการเดินทางเป็นหมู่คณะ หัวหน้าทัวร์มีความจำเป็นต้องดูแลคณะทัวร์ทั้งหมด

การชำระเงิน บริษัท ขอรับมัดจำในวันจองทัวร์ ท่านละ 20,000 บาท ส่วนที่เหลือ ทั้งหมดขอรับก่อนเดินทาง 25 วัน

รายละเอียดห้องพักที่ประเทศไต้หวัน ➤ ห้องพักแต่ละโรงแรมแตกต่างกันดังนี้

- ห้องเดี่ยว (Single) เตียงนอน QUEEN BED 5 ฟุต พัก 1 ท่าน
 - ห้องคู่ (Twin) เตียงนอน 3-3.5 ฟุต จำนวน 2 เตียง พัก 2 ท่าน
 - ห้องคู่ (Double) เตียงนอน 5 ฟุต จำนวน 1 เตียง พัก 2 ท่าน
 - ห้องพักแบบ 3 ท่าน (Triple Room) เตียงใหญ่ +1 เตียงเสริม หรือ 2 เตียงใหญ่ หรือ 3 เตียง ขนาด 3 ฟุต
- **ห้องพักแต่ละประเภทอาจจะไม่ติดกัน หรือ อยู่ชั้นเดียวกัน บางโรงแรมอาจจะไม่มีห้องพักแบบ 3 ท่าน ทั้งนี้โรงแรมจะจัดให้เองตามประเภทห้องพักที่ทางโรงแรมมีให้ และเหมาะสม***

รายละเอียดที่นั่งบนเครื่องบิน ✈️✈️✈️✈️

เนื่องจากเป็นตัวกรู๊ป ทางสายการบินจะจัดที่นั่งที่น้อยอยู่ในโซนประเภทตัวกรู๊ป ทั้งไป-กลับ ไม่สามารถเลือกที่นั่งได้แต่จะได้นั่งอยู่ในกลุ่มเดียวกัน หากท่านมีข้อจำกัดในการเดินทาง กรุณาติดต่อแจ้งกับทางเจ้าหน้าที่เคาน์เตอร์ ของสายการบิน ที่สนามบิน เนื่องจากเป็นดุลพินิจระเบียบปฏิบัติของสายการบิน ทางบริษัทฯทัวร์ ไม่สามารถเข้าไปแทรกแซงกฎระเบียบของสายการบินได้

หมายเหตุ

1. บริษัทฯ มีสิทธิ์ที่จะเปลี่ยนแปลงรายละเอียดบางประการในทัวร์นี้ เมื่อเกิดเหตุสุดวิสัยจนไม่อาจแก้ไขได้
2. บริษัทฯ ไม่รับผิดชอบค่าเสียหายในเหตุการณ์ที่เกิดจากสายการบิน ภัยธรรมชาติ ปฏิวัติและอื่นๆที่อยู่นอกเหนือการควบคุมของทางบริษัทฯหรือค่าใช้จ่ายเพิ่มเติมที่เกิดขึ้นทางตรงหรือทางอ้อม เช่น การเจ็บป่วย, การถูกทำร้าย, การสูญหาย, ความล่าช้า หรือจากอุบัติเหตุต่างๆ
3. หากท่านถอนตัวก่อนรายการท่องเที่ยวจะสิ้นสุดลง ทางบริษัทฯ จะถือว่าท่านสละสิทธิ์และจะไม่รับผิดชอบค่าบริการที่ท่านได้ชำระไว้แล้วไม่ว่ากรณีใดๆ ทั้งสิ้น
4. บริษัทฯจะไม่รับผิดชอบต่อการห้ามออกนอกประเทศหรือห้ามเข้าประเทศ อันเนื่องมาจากมีสิ่งผิดกฎหมายหรือเอกสารเดินทางไม่ถูกต้องหรือการถูกปฏิเสธในกรณีอื่น
5. รายการนี้เป็นเพียงข้อเสนอที่ต้องได้รับการยืนยันจากบริษัทฯ อีกครั้งหนึ่ง หลังจากได้สำรองที่นั่งบนเครื่องบิน และโรงแรมที่พักในต่างประเทศเป็นที่เรียบร้อย แต่อย่างไรก็ตามรายการนี้อาจเปลี่ยนแปลงได้ตามความเหมาะสม
6. ราคานี้คิดตามราคาตัวเครื่องบินในปัจจุบัน หากราคาตัวเครื่องบินปรับสูงขึ้น บริษัทฯ ขอสงวนสิทธิ์ที่จะปรับราคาตัวเครื่องบินตามสถานการณ์ดังกล่าว
7. กรณีเกิดความผิดพลาดจากตัวแทน หรือ หน่วยงานที่เกี่ยวข้อง จนมีการยกเลิก ล่าช้า เปลี่ยนแปลง การบริการจากสายการบินบริษัทฯขนส่ง หรือ หน่วยงานที่ให้บริการ บริษัทฯจะดำเนินโดยสุดความสามารถที่จะจัดบริการทัวร์อื่นทดแทนให้ แต่จะไม่คืนเงินให้สำหรับค่าบริการนั้นๆ





- 8. มัคคุเทศก์ พนักงาน และตัวแทนของบริษัทฯ ไม่มีสิทธิในการให้คำสัญญาใดๆ ทั้งสิ้นแทนบริษัทฯ นอกจากมีเอกสารลงนามโดยผู้มีอำนาจของบริษัทฯ กำกับเท่านั้น
- 9. หากไม่สามารถไปเที่ยวในสถานที่ที่ระบุในโปรแกรมได้ อันเนื่องมาจากธรรมชาติ ความล่าช้า และความผิดพลาดจากทางสายการบิน จะไม่มีการคืนเงินใดๆทั้งสิ้น แต่ทั้งนี้ทางบริษัทฯจะจัดหารายการเที่ยวสถานที่อื่นๆมาให้ โดยขอสงวนสิทธิ์การเจ้าหน้าที่โดยไม่แจ้งให้ทราบล่วงหน้า

เอกสารที่ใช้ สำหรับท่องเที่ยว

สำเนาหนังสือเดินทาง พร้อมเงินมัดจำทัวร์ / หนังสือเดินทาง (ต้องมีอายุใช้ได้ไม่ต่ำกว่า 6 เดือน)

หมายเหตุ..โปรแกรมอาจมีการเปลี่ยนแปลงได้ตามความเหมาะสม

