



เมืองหลินจื่อ เขตทิเบต 7 วัน 6 คืน

หุบเขาดอกท้อ ภูเขาศักดิ์สิทธิ์เซ่อจี้ล่า ป้อมี่ หมู่บ้านหลู่หลาง
ทะเลสาบรันวู ธารน้ำแข็งหมีต๋วย ทะเลสาบบาซั่ม
โดยสายการบินไทย (TG)

21st ANNIVERSARY
eTravelWay.com

STANDARD

ทัวร์ไม่จรัล

เงินดู หุบเขาดอกท้อ หลินจื่อ

รหัส: Z11855

7วัน 6คืน

THAI 2-8 เมษายน 2568

• พักระดับ 4 ดาว

ท่านละ **79,900** บาท/ท่าน





HIGHLIGHT



ทะเลสาบรินวู



น้ำตกข่าดั่งโก



ทะเลสาบบาซิมโซ



หมู่บ้านดอกท้อ



กุหาตักถัดสิทรีช่อจีล่า







เมืองหลินจื่อ เขตทิเบต อีกหนึ่งพื้นที่แสนบริสุทธิ์ของโลก

เมืองหลินจื่อ **Nyingchi** "สวิตเซอร์แลนด์แห่งทิเบต" ตั้งอยู่ที่ระดับความสูงเฉลี่ย ประมาณ 3,100 เมตร สภาพอากาศชั้น ด้วยอุณหภูมิที่สบายๆ ในฤดูใบไม้ผลิเพลิดเพลินกับเทศกาลดอกพีชสีชมพูในช่วงเดือนเมษายน และดอกอาซาเลียอันงดงามในเดือนพฤษภาคม มีทะเลดอกไม้อันงดงามในเดือนสิงหาคม เข้าร่วมฤดูกาลเก็บเกี่ยวบ่มเปอร์ที่คึกคักในเดือนกันยายน ในฤดูหนาวเก็บภาพทิวทัศน์อันงดงามของภูเขา Nnamjagbarwa และแดนสวรรค์สีขาวเงิน หลินจื่อมีทิวทัศน์ที่สวยงามเป็นเอกลักษณ์แตกต่างในทุกฤดูกาล นครหลินจื่อ Nyingchi มีประชากรอาศัยอยู่ 10 เชื้อชาติรวมถึงชาวฮั่น ทิเบต เมินปา ลัวปา เต็ง และอื่นๆ ขนบธรรมเนียมประเพณีและความเชื่อ ทางศาสนาที่ชนกลุ่มน้อยยังคงรักษาไว้อย่างเหนียวแน่น หัตถกรรมชื่อ สองอย่างที่ยังหาชมได้คือ ขามไม้+ตะกร้าไม้ไฟ ของ Menpa และหม้อหิน+เครื่องปั้นดินเผาของ Luopa สามารถนำไปเป็นของที่ระลึกได้ อาหารที่นครหลินจื่อก็อุดมสมบูรณ์เช่นกัน





รายละเอียดเที่ยวบิน

สายการบิน	วันที่เดินทาง	เที่ยวบิน	เส้นทาง	เวลา
	02 เม.ย.68	TG-618	BKK-TFU	10.05-14.00 น.
	03 เม.ย.68	3U-6673	TFU-LZY	08.35-10.40 น.
	07 เม.ย.68	3U-6674	LZY-TFU	11.20-13.30 น.
	08 เม.ย.68	TG-619	TFU-BKK	15.55-18.00 น.

หมายเหตุ

- สายการบินอาจมีการยกเลิกเที่ยวบิน ปรับเปลี่ยนไฟล์หรือ เวลาบิน โดยไม่ได้แจ้งให้ทราบล่วงหน้า หรือแจ้งให้ทราบในเวลากระชั้นชิด ท่านใดที่ต้องออกตัวภายในประเทศ (เครื่องบิน, รถทัวร์, รถไฟ) กรุณาเผื่อเวลาและสอบถามที่เจ้าหน้าที่ก่อนทุกครั้ง เพราะหากมีความเสียหาย ทางบริษัทฯ จะไม่รับผิดชอบ

รายการท่องเที่ยว

วันที่-1 | **วันพุธที่ 2 เมษายน 2568** | - | - | **D**
กรุงเทพฯ - เฉิงตู

07.30 น. พบกันที่ ท่าอากาศยานสุวรรณภูมิ ชั้น 4 เคาน์เตอร์เช็คนิน H,J ประตู 4 สายการบินไทย Thai Airways International (TG) เจ้าหน้าที่บริษัทฯ คอยให้การต้อนรับและอำนวยความสะดวกทางด้านสัมภาระและเอกสารการเดินทางก่อนขึ้นเครื่อง

10.05 น. ออกเดินทางสู่ กรุงเฉิงตู โดยสายการบินไทย เที่ยวบินที่ TG-618 กระเป๋าใบใหญ่โหลด 20 กิโลกรัมต่อท่าน ท่านละ 1 ใบเท่านั้น (โปรดปฏิบัติตามอย่างเคร่งครัด)

(หมายเหตุ: เที่ยวบินอาจมีการเปลี่ยนแปลงขึ้นอยู่กับสภาพภูมิอากาศ)

14.00 น. เดินทางถึง ท่าอากาศยานเฉิงตู (TIAN FU INTERNATIONAL) (เวลาท้องถิ่น: เรียกว่า เวลาในประเทศไทย 1 ชั่วโมง) ซึ่งเป็นเมืองหลวงของมณฑลเสฉวน ตั้งอยู่บริเวณลุ่มแม่น้ำหมินใจ





กลางมณฑล มีภูมิประเทศรายรอบไปด้วยเทือกเขา และมีสภาพภูมิอากาศที่เหมาะสมต่อการประกอบอาชีพเกษตรกรรม โดยมีฤดูร้อนที่อบอุ่น ฤดูหนาวที่ไม่หนาวนัก ประชากรเมืองเฉิงตูมีราว 10 ล้านคน จัดเป็นอันดับ 3 ของประเทศจีน ในปัจจุบันเป็นทั้งศูนย์กลางด้านการเมือง การทหาร และด้านการศึกษาของภูมิภาคตะวันตกเฉียงใต้ นำท่านผ่านพิธีการตรวจคนเข้าเมืองเรียบร้อยแล้ว จากนั้นนำท่านเดินทางสู่ภัตตาคาร

ค่ำ ๑๑ บริการอาหารค่ำ ณ ภัตตาคาร

ที่พัก DADING CENTURY HOTEL หรือเทียบเท่า 5 ดาว



วันที่-2	วันพฤหัสบดีที่ 3 เมษายน 2568	B	L	D
เฉิงตู - หลินจือ - ภูเขาศักดิ์สิทธิ์เซอจีลา - ทะเลสาบหลู่หลาง หมู่บ้านหลู่หลาง - เมืองป๋อมี				

เช้า ๑๑ บริการอาหารเช้าแบบกล่อง
08.35 น. ออกเดินทางสู่ หลินจือ โดยสายการบิน เสฉวนแอร์ไลน์ เที่ยวบินที่ 3U-6673

หมายเหตุ - สายการบินอาจมีการยกเลิกเที่ยวบิน ปรับเปลี่ยนไฟล์หรือ เวลาบิน โดยไม่ได้แจ้งให้ทราบล่วงหน้า หรือแจ้งให้ทราบในเวลากระชั้นชิด อาจจัดเที่ยวบินที่เวลาใกล้เคียงให้มากที่สุด

กระเป๋าใบใหญ่โหลด 20 กิโลกรัมต่อท่าน ท่านละ 1 ใบเท่านั้น (โปรดปฏิบัติตามเคร่งครัด)

10.40 น. เดินทางถึง ท่าอากาศยานหลินจือ นครฉงจี้ หรือ หลินจือ เป็นนครระดับจังหวัดแห่งหนึ่งตั้งตอนตะวันออกเฉียงใต้ของเขตปกครองตนเองทิเบตในสาธารณรัฐประชาชนจีนทางตะวันตกและตะวันตกเฉียงใต้จรดลาซาและชานหนาน ทางตะวันออกและทิศเหนือจรดซมโตและนักซู ทางตะวันออกเฉียงใต้ติดต่อกับจังหวัดปกครองตนเองชนชาติทิเบต ดีซิง และจังหวัดปกครองตนเองชนชาติลีซอ นูเจียง ในมณฑลยูนนาน และทางใต้ติดกับประเทศอินเดียและพม่า



กลางวัน ๑๑ บริการอาหารกลางวัน ณ ภัตตาคาร

นำท่าน ภูเขาศักดิ์สิทธิ์เซอจีลา 色季拉山 Sacred Sejila Mountain 1 ใน 4 ภูเขาศักดิ์สิทธิ์ของทิเบต ที่ระดับความสูงประมาณ 4700 เมตร เป็นศูนย์กลางการจาริกแสวงบุญที่สำคัญ ตั้งอยู่ในฝั่งตะวันออกเฉียงของเมืองหลินจือ มีวิวกว้าง มองเห็นทะเลลึกลับและยอดเขานาคบาวาที่อยู่ตามทางเขามิ้อง หลากสีโบกสะบัด





นำท่านสู่จุดชมวิวของ **ทะเลสาบหลูหลาง** เป็นป่าในภูเขาเมฆและทะเลหมอก ภาษาทิเบต Lulang แปลว่า "หุบเขามังกรกษัตริย์" สถานที่ท่องเที่ยวทั้งหมดงดงามราวกับภาพวาด มีภูเขาหิมะอยู่รอบๆ และ ยังมีทุ่งหญ้าที่เขียวขจี บ้านเรือนหลายหลังถูกสร้างขึ้นในป่าบนภูเขาที่ล้อมรอบด้วยน้ำและลำธาร รอบๆ คดเคี้ยว และ นั้บพันของดอกไม้ป่าที่เป็ดเป็นสวรรค์บนดิน

นำท่านชม **หมู่บ้านหลูหลาง Lulang International Tourism Town** เมืองนี้สร้างอยู่ใกล้น้ำมี ป่า ทุ่งหญ้า และหมู่บ้านที่เชื่อมถึงกัน อาคารศิลปะต่าง ๆ ผสานเข้ากับธรรมชาติอันมหัศจรรย์ได้อย่าง สมบูรณ์แบบ ราวกับปราสาทในฝัน มีภูเขาและดอกไม้ผลิบานในฤดูใบไม้ผลิ, ต้นไม้เขียวขจีในฤดูร้อน , ใบไม้เปลี่ยนสีในฤดูใบไม้ร่วง, น้ำใสและท้องฟ้าสีครามในฤดูหนาว ทุก ๆ ช่วงเวลาคือภาพวาดที่ สวยงาม





ได้เวลาอันสมควร นำท่านเดินทางสู่ **เมืองป้อมี (Bome) "สวิตเซอร์แลนด์ทิเบต"** ระหว่างทางผ่านชม ภูเขาสูงตระหง่านตลอดทาง เพลิดเพลินกับทิวทัศน์สองข้างทาง มีชื่อเสียงในแบบของ "สวิตเซอร์แลนด์ในทิเบต" "ไข่มุกในทะเลสีเขียว" "หิมะเจียงหนาน"





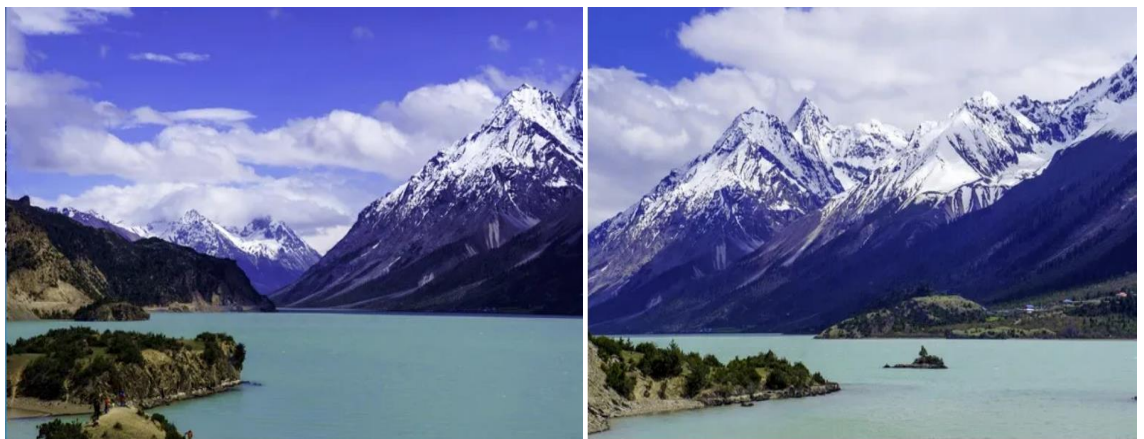
คำ บริการอาหารค่ำ ณ ภัตตาคาร

ที่พัก BOME JI HOTEL หรือเทียบเท่า 4 ดาว

วันที่-3	วันศุกร์ที่ 4 เมษายน 2568	B	L	D
----------	---------------------------	---	---	---

เช้า บริการอาหารเช้า ณ โรงแรม
นำท่านเดินทางสู่ **อำเภอปาซัว** Baxoi County 八宿縣 (ระยะทาง 150 กม. ใช้เวลาเดินทางประมาณ 2.30 ชั่วโมง)

นำท่าน ชมทะเลสาบรันวู Ranwu Lake ตั้งอยู่ทางทิศตะวันตกเฉียงใต้ เป็นแหล่งกำเนิดหลักของแม่น้ำพา **ลุงซังบู Palong Zangbo 帕隆藏布江** ทะเลสาบอยู่เหนือระดับน้ำทะเลมากกว่า 3,807 เมตร ยาวประมาณ 26 กิโลเมตร และกว้าง 1 ถึง 5 กิโลเมตร โดยเฉลี่ยล้อมรอบด้วยภูเขาสูงตระหง่าน มีภูเขาหิมะ Gangrigabu อยู่ทางตะวันตกเฉียงใต้ ธารน้ำแข็ง Arza Gongla Glacier ทางใต้ และสันเขา Boshula ทางตะวันออกเฉียงเหนือ



กลางวัน บริการอาหารกลางวัน ณ ภัตตาคาร
ออกเดินทางจาก ทะเลสาบรันวู ใช้เวลาเดินทางประมาณ 40 กม. / 50-60 นาที สู่ธารน้ำแข็งหิมิตย Midui Glacier 米堆冰川 ที่ได้รับการยกย่องให้เป็น 1 ใน 6 ธารน้ำแข็งที่สวยงามที่สุดในประเทศจีน โดยนิตยสาร China National Geography ตั้งอยู่ในเมืองยูฟูห่างจากเมืองโปมีไปทางตะวันออกเฉียงเหนือประมาณ 100 กม. มีชื่อเสียงในด้านมีธารน้ำแข็งขนาดใหญ่ ที่มีความยาว 700-800 เมตร ที่อยู่ร่วมกับภูเขาหิมะ ป่าไม้ ทะเลสาบ หมู่บ้าน และ วัดวาอารามอย่างกลมกลืน เป็นอุทยานธรรมชาติแห่งธารน้ำแข็ง





ธารน้ำแข็งหิมิตย ยอดเขาหลัก ของธารน้ำแข็งอยู่ที่ความสูง 6,800 เมตร เหนือระดับน้ำทะเลเกิดจากการที่น้ำตกน้ำแข็งระดับโลก 2 แห่ง มาบรรจบกัน มีป่าไม้อันเขียวชอุ่ม ระหว่างน้ำตกน้ำแข็ง 2 แห่ง ปลายธารน้ำแข็ง หอดยาวไปจนถึงที่เชิงเขาที่หมู่บ้าน Midui ปลายธารน้ำแข็งอยู่สูงจากระดับ น้ำทะเล

เพียง 2,400 เมตร ถือเป็นธารน้ำแข็งบนภูเขาที่ต่ำที่สุดในโลกที่นักท่องเที่ยวสามารถเข้าถึงได้ง่าย ระยะทางเดิน จากที่จอดรถถึงจุด ชมธารน้ำแข็งนักท่องเที่ยวจินเดิน ประมาณ 20 นาที แต่นักท่องเที่ยวไทยคงต้องใช้เวลาเดินประมาณ 30-40 นาที สมควรแก่เวลานำท่านเดินทางกลับ **เมืองปอมี่**

ค่า **๑๑ บริการอาหารค่ำ ณ ภัตตาคาร**

ที่พัก BOME JI HOTEL หรือเทียบเท่า 4 ดาว

วันที่-4	วันเสาร์ที่ 5 เมษายน 2568	B	L	D
เมืองปอมี่ - ชมหมู่บ้านดอกท้อ - ซากพระราชวังกาแลง - เมืองหลินจือ				

เช้า **๑๑ บริการอาหารเช้า ณ โรงแรม**

08.30 น.

นำท่านเดินทางสู่ **หมู่บ้านดอกท้อ** ชมจุดชมวิวยะเลดอกพีช (ดอกท้อ) ที่ใหญ่ที่สุดในประเทศจีน ในพื้นที่กว่า 155.04 ตารางกิโลเมตร ต้นพีชกว่า 2 แสนต้น อายุต้นพีชเฉลี่ย 360 ปี ต้นที่มีอายุแก่ที่สุดประมาณ 680 ปี ระยะเวลาดอกท้อบานอาจแตกต่างกันไปตามสถานที่ต่าง ๆ





จากนั้นนำท่านชม **ซากพระราชวังกาแลง (Galang Palace)** ระยะทาง 220 กม. ใช้เวลาเดินทางประมาณ 3 ชั่วโมง ซากปรักหักพังตั้งอยู่ทางตะวันตกเฉียงใต้ของป้อมีห่างจากที่ว่าการอำเภอประมาณ 15 กิโลเมตร ตามตำนานเมื่อกว่าร้อยปีก่อนราชวงศ์ Garang ก่อตั้งขึ้นโดยบุตรชายของ Zhigong Zanpu ซึ่งเป็นรุ่นที่สิบเจ็ดของราชวงศ์ Tubo Zanpu หลังจากผ่านไป 53 ชั่วอายุคนราชวงศ์ก็ล่มสลายในที่สุด และ เหล่าเชื้อพระวงศ์ต่างพากันหลบหนีทิ้งซากวังไว้จนทุกวันนี้



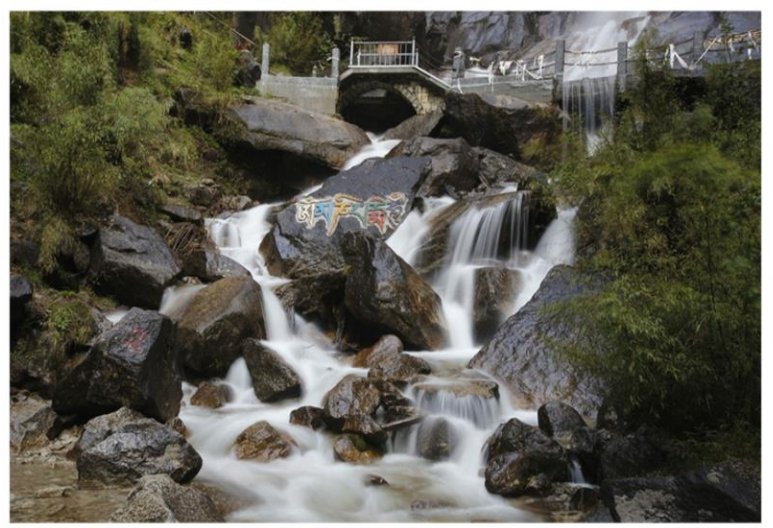
- กลางวัน** ๑๑ บริการอาหารกลางวัน ณ ภัตตาคาร
นำท่านเดินทางไป **เมืองหลินจือ** (ใช้เวลาเดินทางประมาณ 4.30 ชม./ ระยะทาง 209 กม.)
- ค่ำ** ๑๑ บริการอาหารค่ำ ณ ภัตตาคาร

ที่พัก LINZHI YINGXIANG HOTEL หรือเทียบเท่า 4 ดาว

วันที่-5	วันอาทิตย์ที่ 6 เมษายน 2568	B	L	D
เมืองหลินจือ - น้ำตกกุเขาสักคีตลีหีซาดังโกว - ชมทะเลสาบบาซ่ม (รวมรถอุทยาน สองเรือ) - หลินจือ				

เช้า ๑๑ บริการอาหารเช้า ณ **โรงแรม**
นำท่านชม น้ำตกกุเขาสักคีตลีหีซาดังโกว (Kadinggou) ห่างจากเขต Bayi 24 กิโลเมตร อยู่เหนือระดับน้ำทะเล 2980 เมตร และตั้งอยู่ริมฝั่งแม่น้ำ Niyang ซึ่งเป็นสาขาย่อยของแม่น้ำ Yarlung Zangbo กาดิง อีเบต แปลว่า แดนสวรรค์บนดิน กุเขาคือชั้นลักษณะหุบเขาทั่วไปมียอดเขาแปลกตา มีโขดหินและต้นไม้โบราณ น้ำตกสูงตระหง่านที่มีความสูงเกือบ 200 เมตร มีพระพุทธรูปยักษ์เทพธิดา พระยูไล กวนอิม ผู้พิทักษ์ธรรม ต่างๆ ที่เกิดขึ้นตามธรรมชาติบนหน้าผา ยังมีคัมภีร์ลามะและรับออกซิเจนธรรมชาติที่จะทำให้คุณสดชื่นไม่รู้จบ





กลางวัน ๓๑ บริการอาหารกลางวัน ณ ภัตตาคาร
นำท่านชม ทะเลสาบบาซมโซ่ Bāsōng cuò 巴松措 ในภาษาทิเบตหมายถึง น้ำสีเขียว มีความยาวประมาณ 18 กิโลเมตร พื้นที่ของทะเลสาบประมาณ 27 ตารางกิโลเมตร จุดที่ลึกที่สุด 120 เมตรและพื้นผิวทะเลสาบ 3480 เมตรเหนือระดับน้ำทะเลเป็นทะเลสาบที่มีชื่อเสียงและสถานที่ศักดิ์สิทธิ์ ที่สำคัญของพุทธศาสนาในทิเบต ทะเลสาบบาซมโซ่ ตั้งอยู่ในพื้นที่เมืองหลินจื่อ เขตปกครองตนเองทิเบต และ นำท่านล่องเรือชมความงามของทะเลสาบ



ค่ำ ได้เวลาอันสมควรนำท่านเดินทางกลับ **เมืองหลินจื่อ**
รับประทานอาหารค่ำ ณ ภัตตาคาร
ที่พัก LINZHI YINGXIANG HOTEL หรือเทียบเท่า 4 ดาว

วันที่-6 **วันจันทร์ที่ 7 เมษายน 2568** **B L D**
หลินจื่อ - เจิงตู - ถนนคนเดินชอยกว้างแคบ

เช้า ๓๑ บริการอาหารเช้า ณ โรงแรม





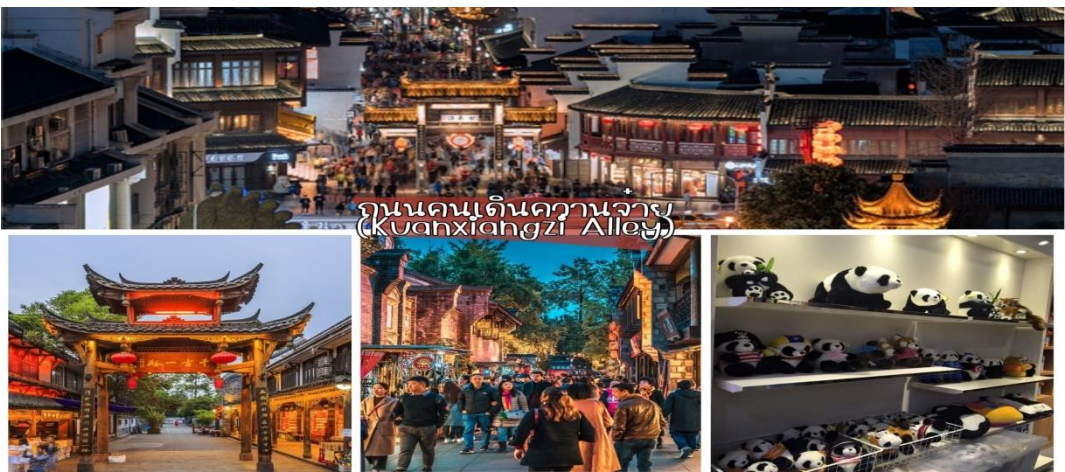
นำท่านเดินทางไปยัง **ท่าอากาศยานหลินโจ** เพื่อออกเดินทางไปยัง **กรุงเฉิงตู** (ใช้เวลาเดินทางประมาณ 3.30 ชั่วโมง)

11.20 น. ออกเดินทางสู่ กรุงเฉิงตู (Tianfu International Airport)

13.30 น. เดินทางถึง ท่าอากาศยานเฉิงตู โดยสายการบิน เสฉวนแอร์ไลน์ เที่ยวบินที่ **3U-6674**
(หมายเหตุ: เที่ยวบินอาจมีการเปลี่ยนแปลงขึ้นอยู่กับสภาพภูมิอากาศ)

หมายเหตุ
- สายการบินอาจมีการยกเลิกเที่ยวบิน ปรับเปลี่ยนไฟล์หรือ เวลาบิน โดยไม่ได้แจ้งให้ทราบล่วงหน้า หรือแจ้งให้ทราบในเวลากระชั้นชิด อาจจัดเที่ยวบินที่เวลาใกล้เคียงให้มากที่สุด

กลางวัน **๑๐ บริการอาหารกลางวัน ณ ภัตตาคาร**
นำท่าน **ช้อปปิ้ง ถนนควานโจเซียงจื่อ (Kuan Zhai Xiang Zi)** แปลเป็นไทยได้ใจความ **"ชอยกว้างชอยแคบ"** ประมาณนั้น จัดว่ามีเสน่ห์ของความเป็นอาคาร ตกแต่งด้วยเรื่องราววิถีชีวิตการเป็นอยู่ของคนจีนเฉิงตูในสมัยโบราณ แต่ผสมความเป็นทันสมัยเข้าไปได้อย่างลงตัว ถนนคนเดินมี 3 ชอย แต่ละชอยมีความยาวประมาณ 400 เมตร มีร้านค้าเล็กๆ ตั้งเรียงรายอยู่ในแต่ละชอยและตรอกให้เดินช้อปปิ้งเพลิน ทั้งร้านหนังสือ ร้านชา-กาแฟ บาร์ เสื้อผ้า ไปจนถึงร้านอาหารนานาชาติ รวมร้านค้าทุกชอยแล้วมีจำนวนหลายร้อยร้านค้า ถนนคนเดิน ควานโจเซียงจื่อ จากคำบอกเล่าไกด์เฉิงตู แบบกระชับพื้นที่ว่า เดิมเป็นถนนโบราณที่สร้างขึ้นในสมัยราชวงศ์ชิง และเป็นที่ตั้งค่ายพักทหารเมื่อ 300 กว่าปีก่อน ต่อมาเป็นที่ตั้งชุมชน ชอยกว้างนั้นเป็นที่อยู่ของผู้มีฐานะใช้รถม้าสัญจรชอยจึงกว้าง ส่วนชอยแคบนั้นจะเป็นที่อยู่ของคนชั้นกลางใช้เดินสัญจร แต่เมื่อสิบกว่าปีที่แล้ว ทางการเงินได้จัดให้เป็นเขตอนุรักษ์โบราณสถาน (รวมถนนอีกสองแห่งที่เข้ามาข้างต้นด้วย) จัดการซ่อมแซมอาคารใหม่ ให้โครงสร้างสถาปัตยกรรมมีลักษณะคล้ายคลึงของอาคารบ้านจีนโบราณ แต่หน้าตาร้านค้าและภายในตกแต่งสไตล์โมเดิร์น หรือร่วมสมัย ใช้เวลาซ่อมแซมแล้วเสร็จ 3 ปี ส่วนร้านค้านั้นบางส่วนเป็นของรัฐบาล บางส่วนเป็นผู้คนอาศัยอยู่เดิม และเอกชนเช่าทำการค้า ถนนคนเดิน ควานโจเซียงจื่อ ถูกพัฒนาให้เป็นย่านการค้า จึงทำการเปิดทุกวัน และในความเป็นเขตอนุรักษ์โบราณสถาน ยังถูกพัฒนาให้เป็นแหล่งท่องเที่ยวทางวัฒนธรรมของนครเฉิงตูอีกด้วย



ค่ำ **รับประทานอาหารค่ำ ณ ภัตตาคาร**
ที่พัก DADING CENTURY HOTEL หรือเทียบเท่า 5 ดาว





วันที่-7 **วันอังคารที่ 8 เมษายน 2568** **B** **L** **-**
เงินตุ - ถนนคนเดินโบราณจิ้งหลี่ - กรุงเทพฯ

เช้า **๑๐ บริการอาหารเช้า ณ โรงแรม**
นำท่านช้อปปิ้ง **ถนนโบราณจิ้งหลี่** ถนนคนเดินมีสินค้าพื้นเมือง ขนมพื้นเมืองของฝากเล็ก ๆ น้อย ๆ และอื่น ๆ ให้ท่านเลือกชมและแวะซื้อกลับมาเป็นของฝาก



ถนนโบราณจิ้งหลี่
Jinli Ancient Street

กลางวัน **๑๐ บริการอาหารกลางวัน ณ ภัตตาคาร**
สมควรแก่เวลานำท่านไปยัง **สนามบินเมืองเฉิงตู** เพื่อเดินทางกลับกรุงเทพฯ
15.55 น. ออกเดินทางสู่ **ท่าอากาศยานสุวรรณภูมิ** โดยสายการบินไทย **เที่ยวบินที่ TG-619**
กระเป๋าใบใหญ่โหลด 20 กิโลกรัมต่อท่าน ท่านละ 1 ใบเท่านั้น (โปรดปฏิบัติตามอย่างเคร่งครัด)
(หมายเหตุ: เที่ยวบินอาจมีการเปลี่ยนแปลงขึ้นอยู่กับสภาพภูมิอากาศ)
18.00 น. เดินทางถึง **ท่าอากาศยานสุวรรณภูมิ** โดยสวัสดิภาพ.....

1. เวลาที่ปรากฏในโปรแกรมกับการปฏิบัติจริงอาจแตกต่างกันเล็กน้อย ขอให้ท่านรับทราบคำแนะนำการเปลี่ยนแปลงการนัดหมายเวลาในการทำกิจกรรมอีกครั้งจากหัวหน้าทัวร์
2. บริษัทอาจทำการเปลี่ยนแปลงรายการ ได้ตามความจำเป็นและเหมาะสม แต่จะยึดผลประโยชน์ของลูกค้าเป็นสำคัญ ทั้งนี้ ขึ้นอยู่กับสภาวะของสายการบิน โรงแรมที่พัก ภูมิอากาศ ภัยธรรมชาติ การนัดหยุดงานฯลฯ ตลอดจนสภาวะทาง เศรษฐกิจและสถานการณ์ทางการเมืองภายใน อันเป็นสาเหตุให้ต้องเลื่อนการเดินทางหรือไม่สามารถจัดพาคณะท่องเที่ยว ได้ตามรายการ





อัตราค่าบริการ ต่อท่าน งดแถมของสมนาคุณ
(โปรแกรม: หุบเขาดอกท้อ หลินจือ เขตทิเบต ปอมี่ 7 วัน 6 คืน TG)
เพียงกริปเดียวเท่านั้น !! ทริปสุดพิเศษ !! มอบแถมคุณพิเศษ !! เส้นทางสวยไม่ซ้ำใคร

วันเดินทาง	ราคาบาท/ท่าน	พักเดี่ยวเพิ่ม
2-8 เมษายน 2568	79,900.-	12,500.-

อัตรานี้สำหรับคนไทยเท่านั้น

เพื่อประโยชน์ของผู้เดินทาง โปรดศึกษาเงื่อนไขการจองทัวร์ และการยกเลิกทัวร์ ที่ระบุในรายการทั้งหมด หลังจากท่านทำการจองทัวร์แล้ว ทางบริษัทจะถือว่าท่านเข้าใจ และพร้อมปฏิบัติตามเงื่อนไขดังกล่าว

เงื่อนไขในการจองทัวร์

กรุณาจองที่นั่งล่วงหน้า อย่างน้อย 1 เดือน ก่อนการเดินทาง พร้อมชำระเงินมัดจำท่านละ **30,000.- บาท** เมื่อทำการจอง พร้อมกับส่งหน้าพาสปอร์ตและเอกสารสำหรับการทำวีซ่า ส่วนที่เหลือชำระภายใน 20 วันก่อนการเดินทางมิฉะนั้นจะถือว่าท่านยกเลิกการเดินทางโดยอัตโนมัติ

อัตราค่าใช้จ่ายรวม :

- ตัวเครื่องบินไป-กลับ ชั้นประหยัดสายการบิน ตามระบุในรายการ
- ค่าตัวภายในประเทศชั้นประหยัดสายการบินตาม ตามระบุในรายการ
- ค่าภาษีสนามบินทุกแห่งและค่าประกันภัยสายการบิน
- **สำหรับนักท่องเที่ยวไทยฟรีวีซ่าเข้าประเทศจีน**
- ค่าที่พักระดับมาตรฐาน 4 ดาว (พักห้องละ 2 ท่าน)ตามระบุในรายการ
- ค่านั่งช้างขึ้นพระราชวังแอมเบอร์ฟอर्ट / ค่าซื้อลู่ท่องเที่ยวทวายธาร/ค่าตุ๊กตุ๊ก
- รถโค้ชปรับอากาศตลอดการเดินทางตามระบุในรายการ
- ค่าอาหารทุกมื้อตามระบุ/ค่าธรรมเนียมเข้าชมสถานที่ต่างๆ ตามระบุในรายการ
- **ค่าประกันภัยการเดินทางอุบัติเหตุและสุขภาพแบบบุคคล (Asia Plus Basic)**

- วงเงินคุ้มครอง 1,000,000 บาท /คน
- ค่ารักษาพยาบาลในต่างประเทศวงเงิน 2,000,000 บาท
- ค่ารักษาพยาบาลต่อเนื่องในประเทศไทย 50,000 บาท
- ค่ารักษาพยาบาลครั้งแรกในประเทศไทย 100,000 บาท

****กรณีการรักษาพยาบาลต่อเนื่องในประเทศไทยผู้เอาประกันภัยต้องขอรับการรักษาพยาบาลในประเทศไทย ภายใน 24 ชั่วโมงนับจากวันที่เดินทางกลับถึงประเทศไทย และ รับการรักษาต่อเนื่องไม่เกิน 7 วันนับจากวันที่ได้รับการรักษาครั้งแรกในประเทศไทย

****กรณีที่ผู้เอาประกันได้รับการรักษาพยาบาลที่ต่างประเทศผู้เอาประกันมีกำหนดเวลา 7 วันนับจากวันที่เดินทางกลับถึงประเทศไทยที่จะรับการรักษาต่อเนื่องในประเทศไทย

หมายเหตุ : คุ้มครองผู้เอาประกันภัยอายุสูงกว่า 75-85 ปี จ่ายเบี้ย 50 % ของจำนวนเงินเอาประกันภัย วงเงินคุ้มครองอาหารเป็นพิษ (โดยแพทย์จะต้องระบุในใบรับรองแพทย์ว่า อาหารเป็นพิษเท่านั้น) แต่ทั้งนี้ยอมอยู่ในข้อจำกัดที่มีการตกลงไว้กับบริษัทประกันชีวิต

อัตราค่าใช้จ่ายไม่รวม

- ค่าจัดทำหนังสือเดินทาง (PASSPORT) และค่าทำใบอนุญาตที่กลับเข้าประเทศของคนต่างชาติหรือต่างด้าว
- ค่าใช้จ่ายอื่นๆนอกเหนือจากที่ระบุไว้ในรายการและค่าใช้จ่ายส่วนตัวต่างๆ เช่น ค่าโทรศัพท์ ค่าช้อปปิ้ง ฯลฯ
- ค่าธรรมเนียมน้ำมันของสายการบิน (ถ้ามี)
- ค่าวีซ่าที่มีค่าธรรมเนียมแพงกว่าหนังสือเดินทางไทย
- ค่าภาษีหัก ณ ที่จ่าย 3% ภาษีมูลค่าเพิ่ม 7% (กรณีออกใบกำกับภาษี)





- ค่าธรรมเนียมการชำระเงินด้วยบัตรเครดิต
- ค่าน้ำหนักเกินพิกัดตามสายการบินกำหนด
- **ค่าทิปไกด์ท้องถิ่น,พนักงานขับรถ 1,500 ตลอดทริป / ต่อท่าน**
- ค่าบริการยกกระเป๋าในโรงแรมและสนามบิน ซึ่งท่านจะต้องดูแลกระเป๋าและทรัพย์สินด้วยตัวท่านเอง
- **ค่าทิปหัวหน้าทัวร์ไทย ทิปหัวหน้าทัวร์ขึ้นอยู่กับความพึงพอใจในบริการของท่าน**

การให้ทิปตามธรรมเนียมทางบริษัทมิได้มีผลประโยชน์ใดๆทั้งสิ้นขึ้นอยู่กับพิจารณาของท่านเพื่อเป็นกำลังใจให้กับไกด์ และ คนขับรถ

ข้อแนะนำและแจ้งเพื่อทราบ

- ❖ สำหรับห้องพัก 3 เตียงกรุณาแจ้งล่วงหน้าเพื่อทางโรงแรม จะได้จัดเป็นเตียงเสริมเท่านั้น
- ❖ เนื่องจากเป็นหมู่คณะ กรณีออกตัวแล้วไม่สามารถขอเงินคืนและไม่สามารถเปลี่ยนวันเดินทางได้ทุกกรณี
- ❖ กระเป๋าเดินทางเพื่อโหลดท่านละ 1 ใบ น้ำหนักไม่เกิน 20 กก. กระเป๋าถือขึ้นเครื่องน้ำหนักไม่เกิน 7 กก

กรณียกเลิก

1. หากมีการชำระมัดจำทัวร์และต้องการยกเลิกไม่ว่ากรณีใดๆก็ตามต้องชำระค่าบริการ ท่านละ 2,000 บาท
2. ยกเลิกเดินทาง 35 วันทำการล่วงหน้าก่อนการเดินทางหักค่าธรรมเนียมท่านละ 2,000 บาท และใช้จ่ายที่เกิดขึ้นจริง เช่น มัดจำตัวเครื่องบิน,วีซ่า,ค่าดำเนินการ (ถ้ามี),ค่าโรงแรม,ค่าตัวรถไฟ,หรืออื่นๆ โดยจะมีรายละเอียดแสดงให้แก่ลูกค้าได้รับทราบ (หมายเหตุ: ช่วงPeak seasonสายการบินให้มัดจำล่วงหน้า2-3 เดือนก่อนออกเดินทาง)
3. แจ้งยกเลิกเดินทาง 20-34 วันทำการ ก่อนการเดินทาง หัก 50% ของราคาทัวร์ + ค่าธรรมเนียม 2,000 บาท
4. แจ้งยกเลิกเดินทาง 0-19 วันทำการ ก่อนการเดินทาง หัก 100 % ของราคาทัวร์

*****หากมีการยกเลิกการจองทัวร์ หลังจากยื่นวีซ่าเรียบร้อยแล้วบริษัทของสงวนสิทธิ์ในการนำพาสปอร์ตไปยกเลิกวีซ่าในทุกกรณี ไม่ว่าค่าใช้จ่ายในการยื่นวีซ่าจะรวมหรือแยกจากรายการทัวร์ก็ตาม**

ยกเลิกช่วงเทศกาล

- ✓ ยกเลิกก่อนการเดินทาง สงกรานต์-ปีใหม่ 55-65 วันทำการ ชำระค่าบริการ ท่านละ 2,000 บาท + และใช้จ่ายที่เกิดขึ้นจริง เช่น มัดจำตัวเครื่องบิน,วีซ่า,ค่าดำเนินการ (ถ้ามี),ค่าโรงแรม,ค่าตัวรถไฟ,หรืออื่นๆ โดยจะมีรายละเอียดแสดงให้แก่ลูกค้าได้รับทราบ (หมายเหตุ: ช่วง Peak season สายการบินให้มัดจำล่วงหน้า 2-3 เดือนก่อนออกเดินทาง)
- ✓ ยกเลิกก่อนการเดินทาง สงกรานต์-ปีใหม่ 0-45 วันทำการ ชำระ 100% ของราคาทัวร์

ข้อแนะนำและแจ้งเพื่อทราบ

❖ กรณีเดินทางโดยลูกค้าจัดการตัวเครื่องบินเอง (Land Only) *ในกรณีลูกค้าดำเนินการเรื่องตัวเครื่องบินเองและมาเที่ยวพร้อมกับคณะ (Join Tour) ลูกค้าต้องดำเนินการมาพบคณะทัวร์ด้วยตัวเอง และต้องรับผิดชอบค่าใช้จ่ายในการมาพบคณะใหญ่ด้วยตัวเอง รวมถึงหากกรณีเที่ยวบินของคณะใหญ่เกิดความล่าช้าหรือยกเลิก เที่ยวบินอันด้วยสาเหตุใดๆก็ตาม

เงื่อนไขการเดินทาง

- 1) บริษัทฯ ขอสงวนสิทธิ์ที่จะเปลี่ยนแปลงรายละเอียดบางประการในทัวร์นี้ เมื่อเกิดเหตุสุดวิสัยจนไม่อาจแก้ไขได้
- 2) บริษัทฯขอสงวนสิทธิ์ที่จะเลื่อนการเดินทางในกรณีที่ผู้ร่วมคณะไม่ถึง 15 ท่าน หรือตามที่บริษัทฯ กำหนด
- 3) ราคานี้คิดตามราคาตัวเครื่องบินในปัจจุบัน หากราคาตัวเครื่องบินปรับสูงขึ้น บริษัทฯ ขอสงวนสิทธิ์ที่จะปรับราคาตัวเครื่องบินตามสถานการณ์ดังกล่าว
- 4) รายการนี้เป็นเพียงข้อเสนอที่ต้องได้รับการยืนยันจากบริษัทฯ อีกครั้งหนึ่ง หลังจากได้สำรองที่นั่งบนเครื่อง และโรงแรมที่พักในต่างประเทศเป็นที่เรียบร้อยแล้ว แต่อย่างไรก็ตามรายการนี้อาจเปลี่ยนแปลงได้ตามความเหมาะสม
- 5) บริษัทฯ ขอสงวนสิทธิ์ไม่รับผิดชอบค่าเสียหายในเหตุการณ์ที่เกิดจากสายการบิน ภัยธรรมชาติ และอื่นๆที่อยู่นอกเหนือการควบคุมของทางบริษัทฯหรือค่าใช้จ่ายเพิ่มเติมที่เกิดขึ้นทางตรงหรือทางอ้อม เช่น การเจ็บป่วย, การถูกทำร้าย, การสูญหาย, ความล่าช้า หรือจากอุบัติเหตุต่างๆ
- 6) หากท่านยกเลิกก่อนรายการท่องเที่ยวจะสิ้นสุดลง ทางบริษัทฯ จะถือว่าท่านสละสิทธิ์และจะไม่รับผิดชอบค่าบริการที่ท่านได้ชำระไว้แล้วไม่ว่ากรณีใดๆทั้งสิ้น
- 7) บริษัทฯ ขอสงวนสิทธิ์ไม่รับผิดชอบต่อการห้ามออกนอกประเทศ หรือ ห้ามเข้าประเทศ อันเนื่องมาจากมีสิ่งผิดกฎหมาย หรือเอกสารเดินทางไม่ถูกต้อง หรือ การถูกปฏิเสธในกรณีอื่นๆ
- 8) กรณีเกิดความผิดพลาดจากตัวแทน หรือ หน่วยงานที่เกี่ยวข้อง จนมีการยกเลิก ล่าช้า เปลี่ยนแปลง การบริการจากสายการบินบริษัทฯขนส่ง หรือ หน่วยงานที่ให้บริการ บริษัทฯจะดำเนินการโดยสุดความสามารถที่จะจัดบริการทัวร์อื่นทดแทนให้ แต่จะไม่คืนเงินให้สำหรับค่าบริการนั้นๆ





- 9) หากไม่สามารถไปเที่ยวในสถานที่ที่ระบุในโปรแกรมได้ อันเนื่องมาจากธรรมชาติ ความล่าช้า และความผิดพลาดจากทางสายการบิน จะไม่มีการคืนเงินใดๆทั้งสิ้น แต่ทั้งนี้ทางบริษัทจะจัดหารายการเที่ยวสถานที่อื่นมาให้ โดยขอสงวนสิทธิ์การจัดหาโดยไม่ว่าจะแจ้งให้ทราบล่วงหน้า
- 10) เมื่อท่านออกเดินทางไปกับคณะแล้ว ท่านงดการใช้บริการรายการใดรายการหนึ่ง หรือไม่เดินทางพร้อมคณะถือว่าท่านสละสิทธิ์ ไม่อาจเรียกร้องค่าบริการและเงินคืน ไม่ว่ากรณีใดๆ ทั้งสิ้น
- 11) กรณีผู้เดินทางไม่สามารถเข้า-ออกเมืองได้ เนื่องจากเอกสารปลอมหรือการห้ามของเจ้าหน้าที่ไม่ว่าเหตุผลใดๆ ก็ตามทางบริษัทของสงวนสิทธิ์ในการ ไม่คืนค่าทัวร์ทั้งหมด
- 12) หากมีการยกเลิกการจองทัวร์ หลังจากยื่นวีซ่าเรียบร้อยแล้วบริษัทของสงวนสิทธิ์ในการนำพาสปอร์ตไปยกเลิกวีซ่าในทุกกรณี ไม่ว่าค่าใช้จ่ายในการยื่นวีซ่าจะรวมหรือแยกจากรายการทัวร์ก็ตาม
- 13) ทางบริษัทขอสงวนสิทธิ์ราคานี้เฉพาะนักท่องเที่ยวชาวไทยและท่องเที่ยวเป็นหมู่คณะแบบ Join Tour เท่านั้น กรณีต้องการตัดกรุ๊ปเหมาโปรดสอบถามทางบริษัทอีกครั้ง หากเป็นนักท่องเที่ยวต่างชาติ หรือ พระสงฆ์ โปรดสอบถามทางบริษัทอีกครั้ง

เอกสารที่ต้องเตรียมสำเนาพาสปอร์ต

- 1. สำเนาหนังสือเดินทางมีอายุมากกว่า 6 เดือน
ถ่าย (copy) สำเนาพาสปอร์ตแบบสี 1 ชุดแบบชัดเจนนะคะ (ไม่ใช่ตัวจริงนะคะ)

