



แพ็คเกจล่องเรือสำราญ Costa Serena 10 วัน 8 คืน

เส้นทางปูซาน แหลมฉบัง

พักโรงแรม 2 คืน - พักรับเรือสำราญ 6 คืน - ไกด์ท้องถิ่นรอรับ

ขาไป โดยสายการบิน T'way Air

ขากลับ ฟรีรถรับท่าเรือแหลมฉบัง ส่งสนามบินสุวรรณภูมิ หรือ สนามบินดอนเมือง



STANDARD CRUISE 21st ANNIVERSARY eTravelWay.com + Costa

แพ็คเกจเรือสำราญ Costa Serena

ปูซาน แหลมฉบัง

รหัส: Z11847

10 วัน 8 คืน

t'way 6-15 ก.พ. 2568 Self Travel เริ่มต้น **37,800** บาท/ท่าน

- พักโรงแรม 2 คืน - พักรับเรือสำราญ 6 คืน
- ไกด์ท้องถิ่นรอรับเกาหลี





วัน	รายการท่องเที่ยว	เช้า	เที่ยง	เย็น	โรงแรมที่พัก
1	สนามบินสุวรรณภูมิ 23.00น.	-	-	-	
2	สนามบินสุวรรณภูมิ - สนามบินนานาชาติแทกู TW106 (02.05น. - 09.40น.) Gamcheon Culture Village - Songdo Cable Car	-			CENTUM PRIMUS HOTEL หรือเทียบเท่าโรงแรม 4 ดาวไทย
3	Sky Capsule Haeundae - Haedong Yonggungsa Temple - Dongbaek Island - Haeundae Beach – Redpine Shop				CENTUM PRIMUS HOTEL หรือเทียบเท่าโรงแรม 4 ดาวไทย
4	BIFF Square - Gukje Market - Huinnyeoul Village – Cosmetic Shop Busan Port International Passenger Terminal By COSTA SERENA CRUISE				COSTA SERENA CRUISE
5-10	COSTA SERENA CRUISE				

*ท่านสามารถสั่งอาหารเครื่องดื่มบนเครื่องบินได้ แต่ไม่รวมในทัวร์



= มีอาหารรวมในทัวร์



= มีอาหารชำระตามจริง

เงื่อนไข เป็นไปตามที่บริษัทกำหนด





DAY 1 คณะเดินทางพร้อมกันที่สนามบิน สุวรรณภูมิ เวลา 23.00น.

คณะเดินทางพร้อมกันที่จุดหมาย สนามบินสุวรรณภูมิ อาคารผู้โดยสารระหว่างประเทศ ชั้น 4 ณ เคาน์เตอร์สายการบิน โดยมีเจ้าหน้าที่จากบริษัท คอยให้การต้อนรับ และ อำนวยความสะดวกในเรื่องของเอกสาร ตลอดจนสัมภาระของท่าน (**โปรดแสดงเอกสารสำคัญตามมาตรการการเดินทางเข้าประเทศเกาหลีใต้ ณ วันเดินทาง และพาสปอร์ตให้แก่เจ้าหน้าที่ในวันเดินทาง) หลังจากเช็คอินและโหลดสัมภาระเรียบร้อยแล้ว นำท่านออกเดินทางสู่ประเทศเกาหลีใต้ ออกเดินทางจาก ท่าอากาศยานสุวรรณภูมิ
สู่ท่าอากาศยานนานาชาติแทกู

สายการบิน	เที่ยวบิน	BKK >> TAE
T'way Air	TW106	02.05น. - 09.40น.

DAY 2 Gamcheon Culture Village - Songdo Cable Car

ทุกท่านเดินทางถึงท่าอากาศยานนานาชาติแทกู ณ ประเทศเกาหลีใต้



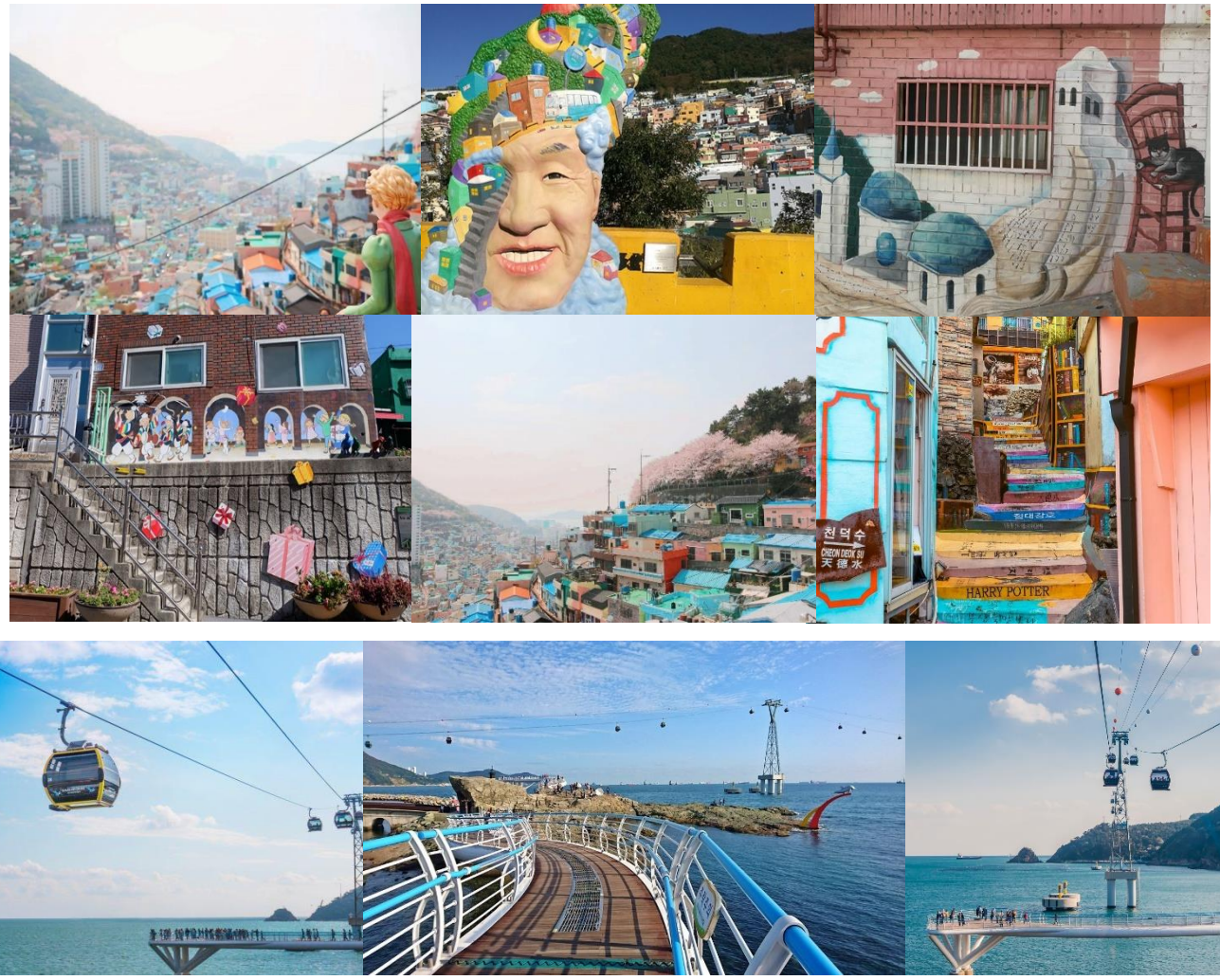
Transfer to Busan by Bus

รับประทานอาหารกลางวัน เมนู Pork Gukbap



โปรแกรมที่ 1 Gamcheon Culture Village หรือ หมู่บ้านวัฒนธรรมคิมซอน เป็นหมู่บ้านที่เกิดจากการตั้งรกราก ย้ายถิ่นฐานของชาวเกาหลี ซึ่งหนีภัยจากสงครามเกาหลี และอาศัยอยู่จนถึงปัจจุบัน โดยที่นี่จะเป็นหมู่บ้านสีพาสเทลน่ารักสดใส ที่อยู่บนเนินเขาตั้งอยู่แบบสลับสีไปมาอย่างสวยงาม ทำให้หมู่บ้านแห่งนี้ถูกขนานนามว่า "ซานโตรินี่เกาหลี" นอกจากนี้ภายในหมู่บ้านยังมีสถานที่ที่ทำให้คุณเพลิดเพลินไปกับการเดินท่องเที่ยว ได้แก่ พิพิธภัณฑ์ขนาดเล็ก, ร้านศิลปะ, ร้านขายของที่ระลึก, คาเฟ่, ร้านกาแฟและอื่น ๆ อีกมากมาย





อุทยานอัมנם และแนวชายฝั่งของชายหาดซงโด ซึ่งมีทัศนียภาพที่งดงาม และแตกต่างทั้งในเวลา กลางวัน และในยามค่ำคืนที่สว่างไสวไปด้วยแสงไฟที่สวยงาม ด้วยเคเบิลคาร์ พร้อมเดินสูดอากาศที่ สะพาน Songdo Yonggung Suspension Bridge

รับประทานอาหารเย็น เมนู Boribap



นำท่านเช็คอินที่ CENTUM PRIMUS HOTEL หรือเทียบเท่า





DAY 3 Sky Capsule Haeundae - Haedong Yonggungsa Temple - Dongbaek Island - Haeundae Beach - Redpine Shop

โปรแกรมที่ 1 Sky Capsule Haeundae เป็นสายรถไฟใหม่ล่าสุด หลังจากการเปิดตัวเมื่อเดือนตุลาคมปี 2020 ทำให้รถไฟสายนี้กลายเป็นจุดดึงดูดนักท่องเที่ยวจำนวนมาก ไม่เพียงแต่จะได้เพลิดเพลินกับวิวทะเลจากบนรถเท่านั้น แต่เราจะสามารถไปจุดชมวิวกัลแฮอินแดได้ง่ายขึ้นอีกด้วย (ไม่รวมค่ารถไฟ)





โปรแกรมที่ 2 Haedong Yonggungsa Temple วัดแสดง ยงกุงซา วัดเก่าแก่ที่สวยงามที่สุดในปูซาน เป็นวัดที่มีความพิเศษตรงที่สร้างอยู่บนโขดหินริมทะเล มาตั้งแต่ปี 1376 โดยจะมีเจดีย์สามชั้น และ สิ่งโตสี่ตัว หันหน้าออกไปทางทะเล ซึ่งสิ่งโตทั้งสี่ตัวนี้ คือสัญลักษณ์ของความยินดี ความโกรธ ความ เศร้า และความสุข และมีรูปปั้น 12 นักชั้ตรให้สักการะทำบุญก่อนเข้าวัดอีกด้วย



รับประทานอาหารกลางวัน เมนู Sotbap
โปรแกรมที่ 3 Dongbaek Island and Haeundae Beach
ทางแยกข้อม ในอดีตพื้นที่นี้เคยเป็นเกาะ แต่ด้วยการสร้างสรรค์ จาก ปราณุกการณตามธรรมชาติ เมื่อคลื่นซัดเข้าสู่ชายฝั่ง ทำให้เกิดการ ตกตะกอน จนเชื่อมเกาะเข้ากับผืนแผ่นดินใหญ่อย่างที่เป็นอยู่ใน ปัจจุบัน เกาะตั้งอยู่ทางฝั่งตะวันออกของชายหาดแฮอนแด ชายหาด แฮอนแดมีความยาว 1.5 กิโลเมตร ครอบคลุมพื้นที่กว่า 58,400 ตารางเมตร และเป็นสถานที่สำหรับจัดกิจกรรมทางวัฒนธรรม และงาน เทศกาลต่าง ๆ ตลอดทั้งปี





โปรแกรมที่ 4 Red Pine Shop เยี่ยมชมศูนย์สมุนไพร น้ำมันสนเข็มแดง ของฝากที่น่าสนใจของประเทศเกาหลี ซึ่งสรรพคุณของน้ำมันสนเข็มแดงนั้นมีประโยชน์อย่างมากมาย ทั้งช่วยละลายคอเรสเตอรอล และไขมันที่อุดตันในเส้นเลือด ลดระดับน้ำตาลในเลือด ช่วยขับสารพิษออกจากร่างกายในรูปแบบของเสีย เช่น เหงื่อ ปัสสาวะ อุจจาระ ช่วยล้างสารพิษหรือดีท็อกซ์เลือดให้สะอาด เพิ่มการไหลเวียนของเลือดได้สะดวกขึ้น ช่วยเพิ่มภูมิคุ้มกันให้กับร่างกาย บำรุงผิวพรรณให้สดใสจากภายใน และลดอัตราเสี่ยงในการเกิดโรคมะเร็ง



รับประทานอาหารเย็น เมนู Myeongryun Jinsa Galbi



นำท่านเช็คอินที่ CENTUM PRIMUS HOTEL หรือเทียบเท่า





DAY 4 BIFF Square - Gukje Market - Huinnyeoul Village – Cosmetic Shop

โปรแกรมที่ 1 BIFF Square เป็นสถานที่ในการจัดงานเทศกาลภาพยนตร์นานาชาติปูซาน (Pusan International Film Festival) โดยในวันก่อนเทศกาลในแต่ละปีนั้น จะมีการจัดงานเปิดตัวที่เรียกว่า การเปิดพื้นที่มีไอเอฟเฟสแควร์ (BIFF Square Ground Opening) ซึ่งภายในงานประกอบไปด้วย กิจกรรมทางวัฒนธรรม และกิจกรรมต่าง ๆ สำหรับนักท่องเที่ยว



โปรแกรมที่ 3 Huinnyeoul Culture Village หมู่บ้านวัฒนธรรมฮินยอล เป็นหมู่บ้านที่มีลักษณะเด่นอยู่ตรงที่ตั้งอยู่บนหน้าผาสูงชัน รวมถึงมีวิวของทะเลที่สวยงาม เหมาะแก่การเดินเล่นเป็นอย่างมาก นอกจากนี้หมู่บ้านวัฒนธรรมฮินยอลยังมีความโดดเด่นตรงการตกแต่งอาคารต่าง ๆ ที่เน้นเรื่องสีสันที่สวยงาม มีความน่ารักอยู่ในตัว และสอดแทรกความเป็นศิลปะลงไปในส่วนต่าง ๆ ของหมู่บ้านแห่งนี้ได้อย่างลงตัว





รับประทานอาหารกลางวัน เมนู Samgyetang



โปรแกรมที่ 4 Cosmetic Center หรือ ศูนย์เครื่องสำอางค์ พบกับนวัตกรรมการดูแลผิวของสาวเกาหลี ตันตำรับครีมโบท็อกซ์ของประเทศเกาหลี รวมถึงเลือกซื้อผลิตภัณฑ์คุณภาพโดยผู้ผลิตเจ้าเดียวกับแบรนด์ดังมากมาย



นำทุกท่านเดินทางเข้าสู่ Busan Port International Passenger Terminal เพื่อเดินทางกลับประเทศไทย ด้วยเรือสำราญ COSTA SERENA พร้อมพักผ่อนตามอัธยาศัยบนเรือ

Date		Port		Arr.	Dep.
09 February 2025	อาทิตย์	Busan	Korea	-	-
10 February 2025	จันทร์	At Sea	-	-	-
11 February 2025	อังคาร	At Sea	-	-	-
12 February 2025	พุธ	At Sea	-	-	-
13 February 2025	พฤหัสบดี	At Sea	-	-	-
14 February 2025	ศุกร์	At Sea	-	-	-
15 February 2025	เสาร์	Leam Chabang	Thailand	14:00	21:00

Cruise Check-In เดินทางถึง Busan Port International Passenger Terminal ทำการเช็คอินขึ้นเรือ ขั้นตอนในการลงเช็คอิน เบื้องต้น

1. รับเอกสารตัวเรือ และ Tag ติดกระเป๋า
2. ติด tag ที่กระเป๋าเดินทาง และโหลดสัมภาระของท่านเช็คอินขึ้นเรือ
3. ผู้โดยสารเช็คอินตามขั้นตอน





เมื่อเช็คอินขึ้นเรือแล้ว ท่านสามารถรับ Cruise Card ในห้องพักของท่าน โดนปกติจะวางไว้บนที่นอนหรือโต๊ะหน้ากระจกในห้อง ประกอบด้วย

- 1 **OGGI A BORDO** หรือ *Cruise Compass* เข็มทิศความสนุก ที่จะบอกเวลาเปิดปิดห้องอาหาร กิจกรรมบันเทิง รวมถึงประกาศต่างๆ
- 2 *Cruise Card* ที่จะใช้เป็นกุญแจห้อง และใช้ชำระค่าสินค้าและบริการต่างๆ บนเรือ *Cruise card* จะมีจำนวนเท่ากับผู้ที่พักในห้องนั้นๆ
- 3 โป้แจ้งห้องอาหารและรอบอาหารค่ำในห้องอาหารหลัก *Main Dining* **บางครั้งจะแจ้งใน *หลังบัตร Cruise Card* ** ของท่าน

ก่อนเรือออกเดินทางจะมีประกาศแจ้งซ้อมหนีภัย Muster Drill ผู้โดยสารทุกท่านต้องไปตามจุดนัดหมายที่แจ้งใน **Cruise card** เพื่อซ้อมหนีภัยตามประกาศของทางเรือ ซึ่งเป็นตามหลักสากล



อิสระพักผ่อนตามอัธยาศัย โดยท่านสามารถศึกษากำหนดการต่างๆ สิ่งอำนวยความสะดวก และกิจกรรมได้จาก ในห้องพักที่จะมีเปลี่ยนให้ในแต่ละวัน







อัตราค่าบริการ ต่อท่าน วันที่ 6-15 ก.พ. 2568

ลำดับ	แบบห้องพัก (พักห้องละ 2ท่าน)	พักคู่ ราคาท่านละ (บาท)	พักเดี่ยว 1 ท่าน ท่านละ (บาท) กรณีนอนเดี่ยว
1	INSIDE CABIN	37,800	50,600
2	OCEANVIEW CABIN	38,800	52,600
3	BALCONY CABIN	40,800	56,600
4	MINI SUITE	45,800	66,600
5	SUITE	47,800	70,600
6	GRAND SUITE	50,800	76,600

หมายเหตุ: อัตราค่าบริการ + ไม่รวมTIPS (ลูกค้าชำระบนเรือ) + ท่านละ 96 USD / ห้อง SUITE 114 USD

ฟรี!! รถรับส่งจากท่าเรือแหลมฉบัง ไปสนามบินสุวรรณภูมิ หรือสนามบินดอนเมือง



กรุณาอ่านรายละเอียดโปรแกรมและเงื่อนไขต่างๆให้ละเอียดก่อนยืนยันการจอง



เจ้าหน้าที่จะส่งใบนัดหมายการเดินทางให้ภายใน 5-7 วันก่อนเดินทางเท่านั้น!!! หากมีการเปลี่ยนแปลงบริษัทแจ้งให้ทราบ หากมีข้อสงสัยกรุณาสอบถามบริษัท

อัตรานี้สำหรับคนไทยเท่านั้น

ห้องไม่มีหน้าต่าง / มีหน้าต่าง / มีระเบียง / แกรนด์สวีท รองรับสูงสุด ไม่เกิน 4 ท่าน ต่อห้อง

แพ็คเกจแบบเหมาลำ เมื่อชำระแล้ว ไม่สามารถยกเลิกทุกกรณี

เพื่อประโยชน์ของผู้เดินทาง โปรดศึกษาเงื่อนไขการจองทัวร์ และการยกเลิกทัวร์ ที่ระบุในรายการทั้งหมด หลังจากท่านทำการจองทัวร์แล้ว ทางบริษัทฯจะถือว่าท่านเข้าใจ และพร้อมปฏิบัติตามเงื่อนไขดังกล่าว

เอกสารสำคัญตามเงื่อนไขการท่องเที่ยวเกาหลี

ลงทะเบียน K-ETA โดยชำระค่าธรรมเนียมการลงทะเบียนเพิ่มท่านละ 590.-บาท(ต่อครั้ง)

อัตราทัวร์รวม

- ✓ ค่าอาหารทุกมื้อ ตามที่ระบุในรายการ
- ✓ ค่าเข้าชมสถานที่ต่างๆ ตามรายการ
- ✓ ค่าที่พักตามระบุในรายการ พักห้องละ 2หรือ 3ท่าน ตามโรงแรมที่ระบุ หรือเทียบเท่า
- ✓ ค่ารถรับ-ส่ง และนำเที่ยวตามรายการ
- ✓ ค่าประกันอุบัติเหตุระหว่างเดินทาง วงเงินท่านละ 1,000,000 บาท และ รักษาพยาบาลจากอุบัติเหตุ 500,000 บาท (เงื่อนไขตามกรมธรรม์)
- ✓ ค่าบัตรเข้าชมสวนสนุกตามโปรแกรม
- ✓ ค่าน้ำหนักกระเป๋าสัมภาระ ขึ้นต่ำ ท่านละ 20 กก.
- ✓ ค่าตั๋วเครื่องบิน ตามเส้นทางที่ระบุในรายการขึ้นที่ศนاجرพร้อมคณะ
- ✓ ค่าภาษีสนามบิน ทุกแห่งที่มี
- ✓ ค่าทิปคนขับรถ และไกด์ท้องถิ่น ท่านละ 1,500 บาท





อัตราทัวร์ไม่รวม

- ☒ ค่าดำเนินการลงทะเบียน K-ETA (กรณีให้ทางบริษัทจัดทำให้) รวมถึงค่าใช้จ่ายต่างๆ ที่เกี่ยวข้องทั้งหมด
- ☒ **TIPS (ลูกค้ำาระบนเรือ) + ท่านละ 96 USD / ห้อง SUITE 114 USD**
ค่าภาษีมูลค่าเพิ่ม 7% และภาษีหัก ณ ที่จ่าย 3%
- ☒ ค่าตรวจ RT-PCR ตามมาตรการต่างๆ ของประเทศเกาหลีใต้ และของประเทศไทย รวมถึงค่าใช้จ่ายต่างๆ ที่เกี่ยวข้องทั้งหมด กับมาตรการที่ทางภาครัฐทั้งสองประเทศ กำหนดขึ้น ซึ่งอาจมีการเปลี่ยนแปลงได้อยู่ตลอดเวลา
- ☒ ค่าใช้จ่ายส่วนตัว อาทิ ค่าทำหนังสือเดินทาง, ค่าโทรศัพท์ส่วนตัว, ค่าช้อปปิ้ง, มินิบาร์ใน ห้อง, รวมถึงค่าอาหาร และเครื่องดื่มที่สั่งเพิ่มนอกเหนือรายการ (หากท่านต้องการสั่ง เพิ่มกรุณาติดต่อหัวหน้าทัวร์แล้วจ่ายเพิ่มเองต่างหาก)
- ☒ กรณีหนังสือเดินทางต่างชาติ มีค่าใช้จ่ายเพิ่มเติม 5,000 บาท
- ☒ ค่าวีซ่าสำหรับพาสปอร์ตต่างดาว กรุณาเตรียมเอกสารคือ 1.พาสปอร์ต 2.ใบประจำตัว คนต่างดาว 3.ใบสำคัญถิ่นที่อยู่ 4.สำเนาทะเบียนบ้าน (ถ้ามี) 5.สมุดบัญชีเงินฝาก(ถ้ามี) 6.รูปถ่ายสี 2 นิ้ว 2 รูป แล้วทางบริษัทจะเป็นผู้ดำเนินการยื่นวีซ่าให้ท่านโดยง่าย ค่าบริการต่างหาก (สำหรับหนังสือเดินทางต่างดาวเจ้าของหนังสือเดินทางต้องทำเรื่อง แจ้งเข้า-ออกด้วยตนเองก่อนจะยื่นวีซ่า)

หมายเหตุ

- ◆โรงแรมเปลี่ยนแปลงตามความเหมาะสม กรณีที่ห้องเต็ม หรือเทียบเท่า
- ◆บัตรโดยสารมัดจำการจองแล้วไม่สามารถยกเลิกหรือคืนเงินได้ทุกกรณี
- ◆ในกรณีที่ ออกตัวเครื่องบินแล้วไม่สามารถเปลี่ยนแปลงรายชื่อผู้เดินทาง ทุกกรณี หากมีการเปลี่ยนแปลงรายชื่อผู้เดินทางมีค่าใช้จ่ายเพิ่ม
- ◆กรุณาศึกษารายละเอียดต่าง ๆ เกี่ยวกับมาตรการใหม่ของประเทศเกาหลีใต้ในการเดินทาง เข้าประเทศ และปฏิบัติตามอย่างเคร่งครัด
- ◆เที่ยวบิน ราคารายการท่องเที่ยว และอาหาร สามารถเปลี่ยนแปลงได้ตามความเหมาะสม โดยมีต้องแจ้งให้ทราบล่วงหน้า(คำนึงถึงผลประโยชน์ของผู้เดินทางเป็นสำคัญ)
- ◆ขอสงวนสิทธิในการเปลี่ยนแปลงเที่ยวบินและตารางการบินทั้งไปและกลับโดยมีต้องแจ้งให้ ทราบล่วงหน้า
- ◆กรณีที่กองตรวจคนเข้าเมือง,เจ้าหน้าที่กรมแรงงานทั้งที่ไทยและในต่างประเทศ ปฏิเสธมิให้ ท่านเดินทางออกหรือเข้าประเทศ เนื่องจากมีสิ่งผิดกฎหมาย เอกสารเดินทางไม่ถูกต้อง การกระทำที่ส่อไปในทางผิดกฎหมาย การหลบหนีเข้าออกเมือง หรือในกรณีอื่นๆการ พิจารณาเป็นเอกสิทธิ์และ วิจารณ์ญาณของเจ้าหน้าที่ตรวจคนเข้าเมืองและเจ้าหน้าที่กรม แรงงานเท่านั้น ซึ่งอยู่นอกเหนือความรับผิดชอบของบริษัทไม่สามารถทำการเลื่อนวัน หรือคืนเงินได้ (เนื่องจากตัวเครื่องบินเป็นตัวราคาพิเศษไป-กลับ แบบหมู่คณะ) ทั้งนี้ บริษัทฯ ขอสงวนสิทธิไม่คืนค่าทัวร์หรือค่าบริการไม่ว่ากรณีใดๆ ทั้งสิ้น
- ◆หนังสือเดินทาง (Passport) ของท่าน นับจากวันที่เดินทางไปและกลับ ต้องมีอายุเหลือใช้ งานมากกว่า 6 เดือนขึ้นไป และต้องเหลือหน้ากระดาษพอให้เจ้าหน้าที่ตรวจคนเข้าเมือง สามารถประทับตราได้ และต้องอยู่ในสภาพที่สมบูรณ์ ไม่ชำรุด หรือฉีกขาด
- ◆ทางบริษัทฯ จะไม่รับผิดชอบใดๆ ทั้งสิ้นหากเกิดกรณีความล่าช้าจากสายการบิน, การนัดหยุดงาน, ภัยธรรมชาติ, การจ่อการจลาจล, การปฏิวัติและอื่นๆ ที่เกิดขึ้นไม่ว่าจะเป็น ทางตรงหรือทางอ้อม
- ◆ทางบริษัทฯ จะไม่รับผิดชอบใดๆ ทั้งสิ้น หากเกิดสิ่งของสูญหายจากการโจรกรรม และ/ หรือ เกิดอุบัติเหตุที่เกิดจากความประมาทของตัวนักท่องเที่ยวเอง รวมถึงการเจ็บป่วย และการตาย
- ◆ทางบริษัทฯ จะไม่รับผิดชอบใดๆ ทั้งสิ้นหากท่านใช้บริการของทางบริษัทฯ ไม่ครบ อาทิ ไม่เที่ยวบางรายการ, ไม่ทานอาหารบางมื้อ เพราะค่าใช้จ่ายทุกอย่าง ทางบริษัทฯ ได้ชำระ ค่าใช้จ่ายให้กับต่างประเทศแบบเหมาขาดก่อนออกเดินทางแล้ว
- ◆เมื่อท่านตกลงชำระเงินไม่ว่าทั้งหมดหรือบางส่วนกับทางบริษัทฯ ทางบริษัทฯ จะถือว่า ท่านได้ยอมรับในเงื่อนไขข้อตกลงต่างๆ ที่ได้ระบุไว้แล้วทั้งหมด
- ◆ทางบริษัทฯ ขอสงวนสิทธิในการเปลี่ยนแปลงรายละเอียดบางประการในทัวร์นี้ได้ตาม ความเหมาะสม ทั้งนี้ขึ้นอยู่กับเวลาการจราจร สภาพอากาศ และเหตุสุดวิสัยอื่น ๆ ที่อาจเกิดขึ้นได้ ทั้งนี้เพื่อความปลอดภัย และประโยชน์ของผู้เดินทางเป็นสำคัญ
- ◆มัคคุเทศก์ พนักงาน และตัวแทนของบริษัทฯ ไม่มีสิทธิในการให้คำสัญญาใดๆ ทั้งสิ้นแทน บริษัทฯ นอกจากนี้เอกสาร ลงนามโดยผู้มีอำนาจของบริษัทฯ กำกับเท่านั้น





- ◆ ในกรณีที่ลูกค้าตั้งครรรค์ ต้องมีใบรับรองจากแพทย์ว่าสามารถเดินทางท่องเที่ยวได้ และมี อายุไม่เกิน 7 วัน นับจากวันที่เดินทาง และต้องแจ้งให้ทางบริษัททราบล่วงหน้า
- ◆ กรณีกรุปส่วนตัว กรุปเหมา กรุปนักเรียน กรุปดูงาน ไม่สามารถใช้ราคาคงกล่าวใน โปรแกรมได้
- ◆ กรณีที่ท่านซื้อเฉพาะแพ็คเกจทัวร์ไม่รวมตั๋วเครื่องบิน จะไม่รวมค่าประกันอุบัติเหตุระหว่าง เดินทาง วงเงินท่านละ 1,000,000บาท (เงื่อนไขตามกรมธรรม์)
- ◆ ขอสงวนสิทธิ์เปลี่ยนแปลงเงื่อนไขการเดินทางท่องเที่ยวในทุกกรณีก่อนการเดินทาง 10 วัน

การยกเลิก

- ต้องยกเลิกก่อนวันเดินทางไม่น้อยกว่า 60 วันทำการขึ้นไปก่อนเดินทาง คืนเงินค่าบริการร้อยละ 100 ของค่าบริการที่ชำระแล้ว หลังจากหักค่าใช้จ่ายตามจริง
- หากยกเลิกการเดินทางน้อยกว่า 55 วันทำการ ขอสงวนสิทธิ์ไม่คืนค่าทัวร์ทุกกรณี
- ในกรณีที่กรุปส่วนตัว กรุปเหมา กรุปนักเรียน กรุปดูงาน เมื่อชำระแล้วไม่สามารถคืนเงินใดๆ ทั้งสิ้น ช่วงเทศกาลไม่สามารถยกเลิกหรือเปลี่ยนชื่อผู้เดินทางได้กรุปที่เดินทางต้องการันตีมัดจำ กับสายการบิน หรือผ่านตัวแทนในประเทศ หรือต่างประเทศ รวมถึงเที่ยวบินพิเศษเช่น CHARTER FLIGHT, EXTRA FLIGHT จะไม่มีการคืนเงินมัดจำ หรือ ค่าทัวร์ทั้งหมด - บริษัทขอสงวนสิทธิ์ในการยกเลิกทัวร์ เนื่องจากพบความผิดปกติของเอกสาร หรือข้อมูล หรือการกระทำที่ส่อไปในทางผิดกฎหมาย การหลบหนีเข้า-ออกเมือง หรือในกรณีอื่นๆ ที่เป็นการเดินทางไปพร้อมทัวร์แล้วไม่กลับตามกำหนดการ ทางบริษัทจะไม่คืนเงินทั้งหมด ทุกกรณี





Inside ห้องไม่มีหน้าต่าง



IC - Inside Classic >> ชั้น 1
IP - Inside Premium
>> ชั้น 2 กลางเรือ, ชั้น 6-10

แพนฟังก์ห้องพัก : **Inside**
พักสูงสุด : **4 ท่าน**
จำนวนห้องพัก : **592 ห้อง**
ขนาด : **14 ตารางเมตร**

*** ห้องพรีเมียมมีอยู่ชั้นสูงกว่า แต่บางครั้งอาจอยู่ชั้นเดียวกับคลาสสิก
สามารถริเคิวสรวบอาหารค่ำได้ แต่บางครั้ง เรืออาจยกเลิกการแบ่งรอบอาหาร ***



พัก 2 ท่าน



พัก 3 ท่าน



พัก 4 ท่าน





OceanView

ห้องมีหน้าต่าง



EC - OceanView Classic

» ชั้น 1-2 หัว-ท้ายเรือ

BP - OneanView Premium

» ชั้น 1 กลางเรือ, ชั้น 2 ทั้งชั้น, ชั้น 6-7-9-10 วิวดบัง

แผนผังห้องพัก : **Oceanview**
พักสูงสุด : **4 ท่าน**
จำนวนห้องพัก : **321 ห้อง**
ขนาด : **18 ตารางเมตร**

***** ห้องพรีเมียมมักอยู่ชั้นสูงกว่า แต่บางครั้งอาจอยู่ชั้นเดียวกับคลาสสิก สามารถริควอร์สอบอาหารค่ำได้ แต่บางครั้ง เรืออาจยกเลิกการแบ่งรอบอาหาร *****



พัก 2 ท่าน



พัก 3 ท่าน



พัก 4 ท่าน





Balcony

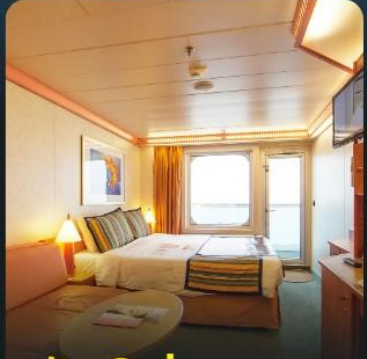
ห้องมีระเบียง



BC - Balcony Classic >> ชั้น 6
BP - Balcony Premium
>> ชั้น 6 กลางเรือ, ชั้น 7 ด้านหัวและท้ายเรือ,
>> ชั้น 8-9

แผนผังห้องพัก : **Balcony**
พักสูงสุด : **4 ท่าน**
จำนวนห้องพัก : **524 ห้อง**
ขนาด : **20 ตารางเมตร**

*** ห้องพรีเมียมมักอยู่ชั้นสูงกว่า แต่บางครั้งอาจอยู่ชั้นเดียวกับคลาสสิก
สามารถริเวรรอบอาหารค่ำได้ แต่บางครั้ง เรืออาจยกเลิกการแบ่งรอบอาหาร ***



พัก 2 ท่าน



พัก 3 ท่าน



พัก 4 ท่าน





Mini Suite



แผนผังห้องพัก : Mini-Suite
พักสูงสุด : 4 ท่าน
จำนวนห้องพัก : 18 ห้อง
ขนาด : 23 ตารางเมตร

Benefit

- โซนรับประทานอาหาร แยก สวิต
- สิทธิพิเศษเพิ่มเติม ตามอัปเดตโปรโมชั่น





Suite

Benefit



แผนผังห้องพัก : Suite
พักสูงสุด : 3 ท่าน
จำนวนห้องพัก : 42 ห้อง
ขนาด : 32 ตารางเมตร

- โซนรับประทานอาหาร แยก สวีท
- สิทธิพิเศษเพิ่มเติม ตามอัปเดตโปรโมชั่น





Grand Suit



แผนผังห้องพัก : **Grand Suite**
พักสูงสุด : **4 ท่าน**
จำนวนห้องพัก : **456 ห้อง**
ขนาด : **43 ตารางเมตร**

Benefit

- โซนรับประทานอาหาร แยก สวิต
- สิทธิพิเศษเพิ่มเติม ตามอัปเดตโปรโมชั่น

