



## ซิดนีย์ ออสเตรเลีย 5 วัน 3 คืน

โดยสายการบินฟิลิปปินส์ แอร์ไลน์ Philippine Airlines

พิเศษ ล่องเรือชมอ่าวซิดนีย์ พร้อมทานอาหารค่ำ - ทานอาหารบุฟเฟต์บน Sydney Tower  
บริการน้ำดื่มวันละขวด

ไม่รวม ค่าวีซ่าออสเตรเลีย ท่านละ 6,500 บาท (ชำระพร้อมส่วนที่เหลือ)  
ไม่รวม ค่าทิปคนขับ และ หัวหน้าทัวร์ ท่านละ 1,500 บาท (ชำระพร้อมส่วนที่เหลือ)



21<sup>st</sup> ANNIVERSARY  
eTravelWay.com

# ซิดนีย์ ออสเตรเลีย





20-24 มีนาคม 2568  
3-7 เมษายน 2568 (วันจกักรี)

- พิกระดับ 4 ดาว
- พิเศษ ล่องเรือชมอ่าวซิดนีย์ พร้อมทานอาหารค่ำ
- ทานอาหารบุฟเฟต์บน Sydney Tower

เริ่มต้น

**57,900**

บาท/ท่าน

รหัส: Z11817

5 วัน 3 คืน





# Highlight Sydney (ซิดนีย์) 5 วัน 3 คืน (PR)

**\*\*\*PROMOTION\*\*\***

กำหนดการเดินทาง วันที่ 20-24 มีนาคม 2568

03-07 เมษายน 2568 (วันจักรี)

DAY	ITINERARY	MEAL			HOTEL
		B	L	D	
1	กรุงเทพฯ (สุวรรณภูมิ) – มะนิลา – ซิดนีย์ (PR731/PR211)				
2	ซิดนีย์ – ชมเมือง - Sydney Observatory hill - ย่านเดอะริอค – BRIDGECLIMB PYLON LOOKOUT & MUSEUM - ล่องเรือชมอ่าวซิดนีย์ <b>พิเศษ.. ล่องเรือชมอ่าวซิดนีย์พร้อมอาหารค่ำ</b>	-	😊	😊	SYDNEY HOLIDAY INN POTTS POINT HOTEL 4* หรือเทียบเท่า
3	ซิดนีย์ – อุทยานแห่งชาติบลูเมาท์เทนส์ - สวนสัตว์ซิดนีย์ - ซิดนีย์	😊	😊	😊	SYDNEY HOLIDAY INN POTTS POINT HOTEL 4* หรือเทียบเท่า
4	ซิดนีย์ – หาดบอนได – เดอะแก๊ป - ม้าหินมิสซิสแม็คควอรี <b>พิเศษ..บุฟเฟ่ต์อาหารกลางวันบนหอคอยซิดนีย์</b> – ซัปปิงย่านซิดดีเซ็นเตอร์ และศูนย์การค้า Q.V.B.	😊	😊	-	SYDNEY HOLIDAY INN POTTS POINT HOTEL 4* หรือเทียบเท่า
5	ซิดนีย์ - มะนิลา – กรุงเทพฯ (สุวรรณภูมิ) (PR212/PR732)	😊	-	-	

## วันแรก กรุงเทพฯ – มะนิลา - ซิดนีย์

- 10.30 น. คณะเดินทางพร้อมกันที่ ท่าอากาศยานสุวรรณภูมิ ชั้น 4 ประตูทางเข้าหมายเลข 7 แถว N เคาน์เตอร์สายการบินฟิลิปปินส์ แอร์ไลน์ (PR) เจ้าหน้าที่คอยต้อนรับและอำนวยความสะดวก
- 13.30 น. นำท่านออกเดินทางสู่ กรุงมะนิลา ด้วยสายการบินฟิลิปปินส์ แอร์ไลน์ เที่ยวบินที่ PR731
- 18.00 น. เดินทางถึงสนามบิน กรุงมะนิลา ประเทศฟิลิปปินส์ เพื่อรอเปลี่ยนเที่ยวบิน
- 22.10 น. นำท่านออกเดินทางสู่ ซิดนีย์ ประเทศออสเตรเลีย โดยสายการบินฟิลิปปินส์ แอร์ไลน์ เที่ยวบินที่ PR211

## วันที่สอง ซิดนีย์ – ชมเมือง – Sydney Observatory – ย่านเดอะริอค –

BRIDGECLIMB PYLON LOOKOUT & MUSEUM - ล่องเรือชมอ่าวซิดนีย์

- 09.45 น. เดินทางถึง ท่าอากาศยานคิงฟอร์ดสมิทท์ นครซิดนีย์ ประเทศออสเตรเลีย





นำท่านผ่านพิธีตรวจคนเข้าเมือง หลังจากนั้นนำท่านเดินทางสู่ เมืองซิดนีย์ (Sydney) เมืองใหญ่อันดับ 1 ของประเทศออสเตรเลีย

เที่ยง

รับประทานอาหารกลางวัน อาหารจีน ณ ภัตตาคาร

นำท่านได้ถ่ายรูปที่ Sydney Observatory Hill Park เป็นจุดเช็คอินสำหรับนักท่องเที่ยวนิยมมาถ่ายรูปมากที่สุด เพราะเป็นจุดที่สูงสามารถมองเห็นซิดนีย์ได้ทั้งเมือง ไม่ว่าจะเป็นอ่าวที่มีเรือวิ่งไปมาตลอดเวลาและท่าเรือที่สวยงาม ชมวิวของอาคารบ้านเรือนอีกฝั่งของเมือง จากนั้นให้ท่านได้เดินเล่นและถ่ายรูปที่ย่านเดอะร็อก (The Rocks) ซึ่งเป็นจุดที่ชาวอังกฤษในตอนแรกที่มาตั้งถิ่นฐานของเมืองก่อนจะขยายออกไปในย่านอื่น ให้ท่านชมอาคารบ้านเรือนที่เก่าแก่ เดินเล่นชมวิวของอ่าวที่สวยงาม



นำท่านขึ้นชม BRIDGECLIMB PYLON LOOKOUT & MUSEUM ให้ท่านได้ชมวิวยอันสวยงามของสะพานฮาร์เบอร์และโอเปรา เข้าสำรวจถึงวิวของเมืองซิดนีย์ทั้งสองฝั่งและวิวโดยรอบของอ่าวที่มองเห็นโอเปราเฮ้าส์และเรือมากมายที่กำลังเดินทางในอ่าวซิดนีย์ที่สวยงาม หรือเดินเล่นและถ่ายรูปที่สวยงามบนสะพาน นอกจากนี้ให้ท่านได้เข้าชมพิพิธภัณฑ์ไฟลอนที่จัดแสดงประวัติและขั้นตอนการสร้างสะพานฮาร์เบอร์ที่ต้องใช้เหล็กมากมายและระยะเวลาในการสร้างที่ยาวนาน



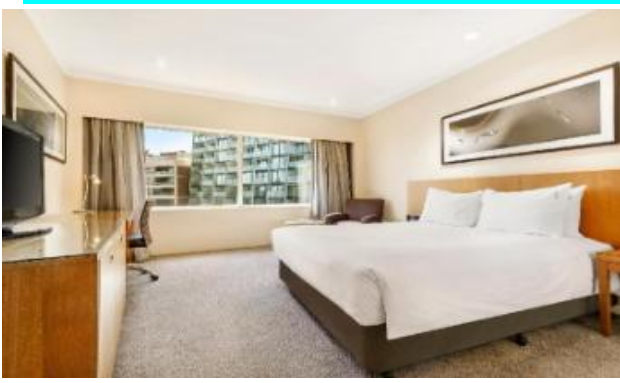


17.00 น. นำท่านสู่ ท่าเรือเพื่อล่องเรือชมความงามของอ่าวซิดนีย์ ที่สวยงามโด่งดังไปทั่วโลก  
รับประทานอาหารค่ำ อาหารตะวันตกบนเรือ พร้อมล่องเรือชมอ่าวซิดนีย์

โรงละครโอเปร่าเฮ้าส์ (OPERAHOUSE) สิ่งก่อสร้างที่โดดเด่นด้วยหลังคารูปเรือซ้อนกันอันเป็นเอกลักษณ์ ในแบบสถาปัตยกรรมร่วมสมัยที่สร้างชื่อเสียงให้กับออสเตรเลีย ออกแบบโดย ยอร์น อูซง สถาปนิกชาวเดนมาร์ก ด้วยงบประมาณในการก่อสร้างกว่าร้อยล้านเหรียญ ใช้เวลาในการก่อสร้างนานถึง 14 ปี และองค์การยูเนสโกได้ลงทะเบียนขึ้นเป็นมรดกโลกในปี พ.ศ. 2550 ภายในประกอบไปด้วยห้องแสดงคอนเสิร์ต ห้องแสดงละคร และห้องภาพยนตร์ และร้านอาหารจำนวนมาก ระหว่างล่องเรือท่านยังสามารถถ่ายรูปกับ สะพานฮาร์เบอร์ (Sydney Harbour Bridge) อันยิ่งใหญ่และสวยงาม ที่เชื่อมต่อระหว่างซิดนีย์ทางด้านเหนือกับตัวเมืองเข้าด้วยกัน



นำท่านเดินทางเข้าสู่ที่พักโรงแรม SYDNEY HOLIDAY INN POTTS POINT หรือเทียบเท่า (คืนที่1)





**วันที่สาม**      **ซิดนีย์ – อุทยานแห่งชาติบลูเมาท์เท็นส์ – สวนสัตว์ซิดนีย์ - ซิดนีย์**  
**เช้า**              **รับประทานอาหารเช้าในโรงแรม**



นำท่านเดินทางสู่ อุทยานแห่งชาติบลูเมาท์เท็นส์ (Blue Mountains National Park) ขึ้นชมทิวทัศน์อันสวยงามบนผืนแผ่นดินและหุบเขาอันกว้างใหญ่ซึ่งเป็นที่อยู่ของนกนานาชนิด สัตว์ต่างๆ สามารถอาศัยอยู่ตามธรรมชาติและเต็มไปด้วยต้นยูคาลิปตัสเวลามองระยะไกลเป็นสีน้ำเงินตามหุบเขาอันกว้างใหญ่ผ่านเมืองเล็กๆ กลางหุบเขาชื่อว่าKATOOMBA จากนั้นชม เขาสามองค์ (THREE SISTERS ROCK) เป็นแท่นหินใหญ่สามก้อนรูปทรงแปลกตาที่เกิดจากฝนและลมพัดจนเกิดเป็นตำนานความรักอันแสนเศร้าของยักษ์สาวอะบอริจินสามตนที่ถูกสาปให้เป็นหินสามก้อนทำให้หุบเขาแห่งนี้มีความงามยิ่งขึ้น จากนั้นนำท่านเดินทางสู่ **SCENIC WORLD** บริษัทที่บริการกระเช้าและรถรางลงหุบเขาทำให้ท่านได้ชมเขาสามองค์ได้สวยงามยิ่งขึ้นอีกมุม นำท่านนั่ง รถรางไฟฟ้า (KATOOMBA SCENIC RAILWAY) ที่ดัดแปลงมาจากรถขนถ่านหินในสมัยก่อนมีความชันถึง 45 องศา วิ่งผ่านทะเลหุบเขาอันสูงชันสู่หุบเขาด้านล่างอย่างตื่นเต้นและหวาดเสียว จากนั้นให้ท่านได้เดินชมธรรมชาติตามทางไม้ที่จัดไว้อย่างสวยงามใต้หุบเขา ชมป่าฝนและหุบจำลองการขุดถ่านหินในสมัยก่อน จากนั้นขึ้นกระเช้า (SCENIC CABLEWAY) จากใต้หุบเขาสู่ด้านบนพร้อมชมความงดงามเบื้องล่างของหุบเขาสีน้ำเงินที่ท่านยังสามารถชมยอดเขาสามองค์อีกมุมที่แตกต่าง

**เที่ยง**              **รับประทานอาหารกลางวัน อาหารท้องถิ่น ณ ภัตตาคาร**

นำท่านสู่สัตว์พื้นเมืองที่ สวนสัตว์ซิดนีย์ (SYDNEY ZOO) ที่ท่านจะได้ชมสัตว์มากมายจากทั่วโลกแบ่งออกเป็นโซนต่างๆ ไม่ว่าจะเป็นส่วนของสัตว์น้ำที่ท่านจะได้ชมเพนกวินตัวน้อยและปลาฉลาม หรือส่วนของสัตว์เอเชียไม่ว่าจะเป็นอูรังอุตัง เสือ ช้างหรือแพนด้าแดงที่หายาก หรือส่วนของแอฟริกา อาทิเช่น เสือชีตาห์ ยีราฟ ไฮยีนา นกกระจอกเทศ และแรด และที่สำคัญส่วนของสัตว์พื้นเมืองของออสเตรเลียจึงใจ้ โคอาล่า วอมแบต นกอีมุม ทัสมาเนียนเดวิว หรือสัตว์เลื้อยคลานออสเตรเลีย





**คำ** รับประทานอาหารค่ำ อาหารจีน ภัตตาคาร

นำท่านเดินทางเข้าสู่ที่พักโรงแรม **SYDNEY HOLIDAY INN POTTS POINT** หรือเทียบเท่า (คืนที่2)

**วันที่สี่** ซิดนีย์ - หาดบอนได - เดอะแก๊ป - ม้าหินมิสซิสแม็คควอรี - ซอปปิงย่านซิดดีเซ็นเตอร์และตึกQVB

**เช้า** รับประทานอาหารเช้าในโรงแรม

นำท่านชมนครซิดนีย์ ชมหาดบอนได (Bondi Beach) หาดทรายที่หนุ่มสาวชาวออสเตรเลียนิยมมาพักผ่อนวันหยุด ในบรรยากาศท่ามกลางสายลม แสงแดด อันสดชื่น ที่นิยมเล่นกระดานโต้คลื่น หาดทรายแห่งนี้ยังได้เป็นเส้นทางในการวิ่งมาราธอนและวอลเลย์บอลชายหาดในคราวที่จัดกีฬาโอลิมปิก ปี2000 แวะถ่ายรูปชม **เดอะแก๊ป(The Gap)** จุดชมวิวที่สวยงามอีกแห่งที่ท่านจะได้ชมท้องทะเลอันงดงามของมหาสมุทรแปซิฟิก และความงามของปากอ่าวทางเข้าซิดนีย์ในทางเรือ ในบริเวณนี้ยังเคยเป็นจุดวางปืนใหญ่ยิงต่อต้านข้าศึกที่เข้ามาทางเรือในยามสงคราม



นำท่านชม **ม้าหินมิสซิสแม็คควอรี (Mrs. Macquarie's chair)** ม้านั่งหินตัวโปรดของภริยาของผู้สำเร็จราชการคนแรกของรัฐนิวเซาท์เวลส์ ซึ่งเป็นม้าหินทรายอยู่ปลายสุดของสวนสาธารณะด้านหน้าเป็นอ่าวซิดนีย์ที่สวยงาม นอกจากนี้ด้านบนสวนสาธารณะยังเป็นจุดถ่ายรูปที่สวยงามที่ท่านจะถ่ายรูปให้เห็นโรงละครโอเปร่าแฮร์สและสะพานฮาร์เบอร์เป็นสัญลักษณ์ของนครซิดนีย์





เที่ยง นำท่านขึ้นหอคอยซิดนีย์ พร้อมรับประทานอาหารบุฟเฟต์นานาชาติ SKYFEAST AT SYDNEY TOWER RESTAURANT พร้อมชมวิวมุมสูงของนครซิดนีย์



\* รูปเพื่อการโฆษณาเท่านั้น \*



ให้ท่านอิสระที่ย่านซิดนีย์เซ็นเตอร์ (CITY CENTRE) เพื่อช้อปปิ้งสินค้ามากมายจากห้าง Queen Victoria Building (Q.V.B) ได้รับการปรับปรุงตกแต่งใหม่อย่างสวยงาม เป็นที่รู้จักกันทั่วไปในท้องถิ่นว่าตึก QVB บริเวณนั้นยังมีห้าง David Jones ห้าง Myer ห้าง Westfield ให้ท่านเพลิดเพลินสินค้าที่หลากหลาย





**คำ \*\*\* อีสรอาหารค่าตามอัธยาศัย เพื่อไม่เสียเวลาในการช้อปปิ้งของท่าน**

**นำท่านเดินทางเข้าสู่ที่พักโรงแรม SYDNEY HOLIDAY INN POINTS POINT หรือเทียบเท่า (คืนที่3)**

**วันที่ห้า ชิดนีย์ - มะนิลา - กรุงเทพฯ**

**เช้า รับประทานอาหารเช้าในโรงแรม**

นำท่านเดินทางสู่สนามบินเมืองชิดนีย์ เพื่อเดินทางกลับกรุงเทพฯ

11.10 น. ออกเดินทางสู่เมืองมะนิลาโดยสายการบินฟิลิปปินส์ แอร์ไลน์ เที่ยวบินที่ PR212

16.50 น. เดินทางถึง สนามบินมะนิลา ประเทศฟิลิปปินส์ เพื่อเปลี่ยนเที่ยวบิน

19.20 น. ออกเดินทางสู่กรุงเทพฯ ด้วยสายการบินฟิลิปปินส์ แอร์ไลน์ เที่ยวบินที่ PR732

21.50 น. เดินทางถึงกรุงเทพฯ (สุวรรณภูมิ) โดยสวัสดิภาพ

## อัตราค่าบริการ ต่อท่าน งดแถมของสมนาคุณ

กำหนดการเดินทาง วันที่ 20 - 24 มีนาคม 2568

3-7 เมษายน 2568 (วันจักรี)

ราคาต่อท่าน	ราคารวมตัว 20-24 มีนาคม 2568	ราคารวมตัว 3-7 เมษายน 2568	ราคาไม่รวมตัวเครื่องบิน (ไม่รวมตัวตลอดการเดินทาง)
ผู้ใหญ่พักห้องคู่ 2 - 3 ท่าน/ห้อง	57,900.-	61,900.-	41,900.-
เด็กอายุต่ำกว่า 12 ปี พักกับ 2 ผู้ใหญ่ (มีเตียง)	54,900.-	59,900.-	39,900.-
เด็กอายุต่ำกว่า 12 ปี พักกับ 2 ผู้ใหญ่ (ไม่มีเตียง)	51,900.-	57,900.-	35,900.-
ห้องพักเดี่ยวเพิ่มท่านละ	9,900.-	9,900.-	9,900.-
ผู้ใหญ่ 3 ท่านต่อ 1 ห้อง ลดท่านที่3	1,000.-	1,000.-	1,000.-

\*\*\* ราคาไม่รวมค่าวีซ่า 6,500 บาท

\*\*\* ราคาไม่รวมค่าทิปหัวหน้าทัวร์และคนขับรถท่านละ 1,500 บาท

\*\*\*ผู้ใหญ่ 15 ท่านขึ้นไปพร้อมออกเดินทาง\*\*\* /ที่นี้กรุปละ 15-20 ท่าน

\*\*\* ราคานี้บริษัทฯ ขอสงวนสิทธิ์ในการเปลี่ยนแปลงราคาตามภาณิน้ำมันของสายการบินหากมีการปรับขึ้น

\* การเดินทางในแต่ละครั้งจะต้องมีผู้โดยสารมากกว่า 15ท่าน (เป็นผู้ใหญ่ทั้งหมด)ขึ้นไป หากผู้โดยสารที่เป็นผู้ใหญ่ต่ำกว่า 15 ท่าน บริษัทฯ ขอสงวนสิทธิ์ในการเลื่อนการเดินทาง ส่วนขนาดของกรุ๊ปจะสรุปได้หลังที่ปิดกรุ๊ปแล้วประมาณ 3 อาทิตย์ก่อนเดินทาง

\* กรณีใช้ต้องการเดินทางโดยชั้นธุรกิจ (Business Class) หรือ ทารก (Infant) กรุณาสอบถามราคาเพิ่มเติมจากเจ้าหน้าที่บริษัทฯ

\* กรณีออกตัวแล้วมีการยกเลิกการเดินทาง ไม่สามารถคืนเงินค่าตัวได้ (NO REFUND) เพราะเป็นเงื่อนไขตัวกรุ๊ปของสายการบิน







- \* สำหรับห้องที่เป็นสามเตียง(Triple Room)โรงแรมในออสเตรเลียมีจำนวนน้อยและบางโรงแรมอาจจะเป็นเตียงใหญ่สองเตียงที่สามารถพักได้ 3 ท่าน (2 Double beds) หรืออาจเป็นห้อง 1 เตียงใหญ่และ 1 เตียงเสริม (1 Double + 1 Extra bed) สำหรับห้องนอน 3 ท่าน หรือบางโรงแรมกรณีพัก 3 ท่าน/ห้อง **บางโรงแรมไม่มีห้อง 3 เตียง ลูกค้าต้องจ่ายค่าห้องพักเดี่ยวเพิ่ม**
- \* บริษัทจะไม่รับผิดชอบในเรื่องตั๋วที่ลูกค้าซื้อเองเพื่อต่อเที่ยวบินหรือค่าเดินทางต่าง ๆ ที่จะมาเดินทางกับคณะเราหากเที่ยวบินล่าช้าหรือจำนวนผู้เดินทางไม่ครบตามจำนวน กรุ๊ปไม่สามารถออกเดินทางได้
- \* หากท่านต้องการอาหารพิเศษหรือที่นั่งบนเครื่องบินรวมถึงการสะสมไมล์ของสายการบิน กรุณาแจ้งให้เราทราบในตอนจองทัวร์หรือก่อนเดินทางอย่างน้อย 10 วัน เพื่อแจ้งให้สายการบินทราบแต่จะได้ตามที่ขอหรือไม่ขึ้นอยู่กับสายการบินจะพิจารณาให้
- \* กรณีลูกค้ามีวีซ่าอยู่แล้ว หรือ มีบัตรอนุญาตให้เข้า-ออก ประเทศ โดยไม่ต้องยื่นวีซ่า เช่น บัตรเอเบค ฯลฯ ทางบริษัท จะไม่รับผิดชอบหรือคืนค่าใช้จ่ายใดๆ ทั้งสิ้น หากไม่ได้รับอนุญาตเข้าประเทศ เนื่องจากเป็นดุลพินิจของเจ้าหน้าที่ตรวจคนเข้าเมือง
- \* หากจำนวนลูกค้าที่เดินทาง 10-15 ท่าน บริษัทจะจัดรถขนาด 21-25 ที่นั่งในการบริการตลอดการเดินทาง
- \* โรงแรมที่ออสเตรเลียตามรายการไม่มีคนยกกระเป๋า
- \* ราคาทัวร์ไม่รวมที่นั่ง Long leg หากท่านต้องการจะต้องแจ้งสายการบินเพื่อซื้อที่นั่งก่อนเดินทาง (มีจำนวนจำกัด)
- \* การใช้ผ้าเช็ดตัวในโรงแรม หากต้องการให้เปลี่ยนทุกวันให้ท่านวางผ้าเช็ดตัวไว้ที่พื้น ถ้าแขวนไว้ทางโรงแรมจะไม่เปลี่ยนให้เพราะถือว่าท่านยินดีที่จะใช้ผ้าเช็ดตัวผืนเดิมและยินดีเข้าร่วมมรดกโลก

**อัตราสำหรับคนไทยเท่านั้น**

**เพื่อประโยชน์ของผู้เดินทาง โปรดศึกษาเงื่อนไขการจองทัวร์ และการยกเลิกทัวร์ ที่ระบุในรายการทั้งหมด หลังจากท่านทำการจองทัวร์แล้ว ทางบริษัทจะถือว่าท่านเข้าใจ และพร้อมปฏิบัติตามเงื่อนไขดังกล่าว**

**อัตราโดยรวม**

1. ค่าตัวเครื่องบินไป-กลับ **ชั้นประหยัด** ตามที่ระบุในรายการ  
(กรณีวางตัวคอนเฟิร์มที่นั่งหรือออกตั๋วแล้วไม่สามารถยกเลิกหรือเปลี่ยนแปลงใดๆ ได้ทั้งสิ้นหรือเปลี่ยนแปลงวันเดินทางตัว Non Refundable)  
**- สายการบินระหว่างประเทศน้ำหนักไม่เกิน 30 กิโลกรัม และถือขึ้นเครื่องบินได้ ท่านละ 1 ใบ (น้ำหนัก 7 กิโลกรัม)**
2. ค่าโรงแรมที่พัก (สองท่านต่อหนึ่งห้อง), ค่ารถรับส่งระหว่างนำเที่ยว, ค่าเข้าชมสถานที่ต่างๆ ตามรายการที่ระบุ
3. ค่าอาหารและเครื่องดื่มตามรายการที่ได้รับระบุในรายการ, ค่าภาษีสนามบินทุกแห่งที่มี, ค่าวีซ่าเข้าประเทศออสเตรเลีย
4. ค่ามัคคุเทศก์ของบริษัทจากกรุงเทพฯ ที่คอยอำนวยความสะดวกแก่ท่านตลอดการเดินทางในต่างประเทศ
5. ค่าประกันการเดินทางรวมอุบัติเหตุและค่ารักษาพยาบาลในต่างประเทศคุ้มครองในวงเงินท่านละ 1,000,000 บาท สำหรับผู้เดินทางไป **พร้อมกรุปตั้งแต่ประเทศไทย ในระยะเวลาท่องเที่ยวเกี่ยวกับทัวร์เท่านั้น** เงื่อนไขการคุ้มครอง
  - หากลูกค้าเดินทางไปก่อนคณะ กรมธรรม์ประกันไม่คุ้มครอง ต้องทำประกัน(รายเดี่ยว) ลูกค้าสามารถจัดทำเองได้ หรือ กรุณาติดต่อสอบถามกับทางบริษัท
  - อายุ 1-15ปี และต่ำกว่า 75 ปี คุ้มครองรายละเอียดตามเงื่อนไขกรมธรรม์
  - กรณีลูกค้าอายุต่ำกว่า 1 ปี หรือ 75 ปีขึ้นไป และ ไม่ได้เดินทางไป-กลับ พร้อมกรุป ต้องทำประกันเดี่ยวเพิ่ม กรุณา สอบถามรายละเอียดกับเจ้าหน้าที่





ลูกค้ำที่จอยแลนด์ ที่อาศัยอยู่ในประเทศนั้นๆ อยู่แล้วไม่คุ้มครอง หรือกรณีไป-กลับ ไม่พร้อมกรุป ไม่ตรงตามเงื่อนไขกรมธรรม์

6. ค่าน้ำมันจากสายการบิน ณ วันที่ 28 ตุลาคม 2567 และบริษัทของสงวนสิทธิในการปรับราคาตามภาษีน้ำมัน หากสายการบินเปลี่ยนแปลงภาษีน้ำมันหลังจากนี้

7. แจกน้ําบรณวันละ 1 ขวด

**อัตรานี้ไม่รวม**

1. ค่าทำหนังสือเดินทาง, ค่าทำใบอนุญาตที่กลับเข้าประเทศของคนต่างชาติ หรือ คนต่างด้า
2. ค่าน้ําหนักของกระเป๋าเดินทางในกรณีที่เกิดเกินกว่าสายการบินกำหนด **ควรจัดเตรียม 30 กิโลกรัม**  
(สายการบินระหว่างประเทศ น้ําหนักไม่เกิน 30 กิโลกรัม เครื่องบินได้ ท่านละ 1 ใบ น้ําหนัก 7 กิโลกรัม)
3. ค่าใช้จ่ายส่วนตัวนอกเหนือจากรายการที่ระบุ เช่น ค่าเครื่องดื่มและค่าอาหารที่สั่งเพิ่มเอง
4. ค่าอาหารที่ไม่ได้ระบุไว้ในรายการ, ค่าโทรศัพท์ ค่าซักกรีด ฯลฯ
5. ค่าภาษีมูลค่าเพิ่ม 7% และภาษีหัก ณ ที่จ่าย 3%
6. โรงแรมส่วนใหญ่ไม่มีพนักงานยกกระเป๋า ลูกค้ำควรยกกระเป๋าด้วยตัวเองเพื่อความรวดเร็วและสะดวกในการเดินทาง
7. \* **ไม่รวมค่าวีซ่าออสเตรเลียท่านละ 6,500 บาท (เก็บพร้อมยอดส่วนที่เหลือ)**
8. \* **ไม่รวมค่าทิปคนขับ และ หัวหน้าทัวร์ ท่านละ 1,500 บาท (เก็บพร้อมยอดส่วนที่เหลือ)**
9. **ไม่แจกกระเป๋า**
10. ไม่รวมค่าอินเทอร์เน็ตในโรงแรม เนื่องจากที่ประเทศออสเตรเลีย โดยส่วนใหญ่จะขายเป็นเน็ตเป็นชั่วโมง

**เงื่อนไขการจองทัวร์และการชำระเงิน**

1. ทางบริษัท จะขอเก็บเงินค้ำมัดจําเป็นจํานวน **30,000.-บาท** ต่อการจองทัวร์หนึ่งท่าน
2. ท่านต้องเตรียมเอกสารให้ทางบริษัท เพื่ออำนวยความสะดวกสำหรับท่านในการทำวีซ่าเข้าประเทศออสเตรเลียก่อนเดินทางอย่างน้อย 3 เดือน หรือมากกว่านั้น
3. หากท่านจองและให้เอกสารในการทำวีซ่าเข้าประเทศออสเตรเลียล่าช้า ไม่ทันกำหนดการออกตัวกับทางสายการบิน และผลวีซ่าของท่านไม่ผ่าน บริษัท จะขอสงวนสิทธิในการคืนเงินค้ำมัดจําทั้งหมด
4. **สำหรับส่วนที่เหลือ บริษัท จะขอเก็บค้ำทัวรทั้งหมดก่อนการเดินทางอย่างน้อย 65 วันทำการ กรณีลูกค้ำที่ผลวีซ่าผ่านก่อน 65 วันทำการ ขอชำระยอดค่าใช้จ่ายทั้งหมด หากบริษัท ไม่ได้รับเงินครบทั้งหมดก่อนวันเดินทาง บริษัท ขอสงวนสิทธิในการยกเลิกการให้บริการ**
5. บริษัทขอสงวนสิทธิที่จะเปลี่ยนแปลงรายละเอียดบางประการในทัวรนี้ เมื่อเกิดเหตุจําเป็น สุดวิสัย จนไม่อาจแก้ไขได้ และจะไม่รับผิดชอบใดๆ ในกรณีที่สูญหาย สูญเสียหรือได้รับบาดเจ็บ ที่นอกเหนือความ รับผิดชอบของหัวหน้าทัวรและเหตุสุดวิสัยบางประการเช่น การนัดหยุดงาน ภัยธรรมชาติ การจลาจล ต่างๆ
6. เนื่องจากรายการทัวรนี้เป็นแบบเหมาจ่ายเบ็ดเสร็จ หากท่านสละสิทธิการให้บริการใดๆตามรายการ หรือถูกปฏิเสธการเข้า และออกประเทศไม่ว่าในกรณีใดก็ตาม ทางบริษัท ขอสงวนสิทธิไม่คืนเงินในทุกกรณี
7. เมื่อท่านได้ชำระเงินค้ำมัดจําหรือทั้งหมด ไม่ว่าจะเป็นการชำระผ่านตัวแทนของบริษัท หรือชำระโดยตรงกับทางบริษัท ทางบริษัท จะขอถือว่าท่านรับทราบและยอมรับในเงื่อนไขต่างๆของบริษัท ที่ได้รับไว้โดยทั้งหมด





8. เมื่อท่านตกลงชำระค่ามัดจำ หรือ ค่าทัวร์ทั้งหมดแล้ว ทางบริษัทฯ จะถือว่าท่านได้อ่านเงื่อนไขและยอมรับข้อตกลงต่าง ๆ ทั้งหมดของทางบริษัทฯ เป็นที่เรียบร้อยแล้ว

**บริษัทของสงวนสิทธิ์ในการไม่รับการจองทัวร์ เนื่องจากสถานที่ท่องเที่ยวต่าง ๆ ในโปรแกรมทัวร์ไม่เอื้ออำนวยต่อบุคคลดังต่อไปนี้**

1. เด็กที่มีอายุในระหว่างแรกเกิดถึง 3 ขวบ
2. ผู้สูงอายุที่มีความจำเป็นต้องใช้วีลแชร์, ไม้เท้า, หรือเครื่องมือต่างๆในการพยุงตัว
3. ผู้เดินทางที่บ่งบอกการเป็นบุคคลไร้ความสามารถหรือมีปัญหาสุขภาพจิต

**เงื่อนไขการยกเลิก**

ค่ามัดจำทัวร์จะถูกนำไปจ่ายค่าตัวเครื่องบิน ค่าโรงแรมและค่าวีซ่าล่วงหน้าซึ่งไม่สามารถเรียกเงินคืนได้ หากผู้เดินทางยกเลิกหรือไม่สามารถเดินทางได้ด้วยเหตุผลใดก็ตามจะเป็นไปตามเงื่อนไขตามนี้

1. **แจ้งยกเลิกก่อนการเดินทาง 95 วันทำการ คิดค่ามัดจำทั้งหมด 30,000.- บาท.**
2. **แจ้งยกเลิกล่วงหน้า 80-95 วันทำการ ก่อนเดินทาง ยึดค่ามัดจำ 30,000.-บาท**
  - a. **กรณีที่ถูกปฏิเสธวีซ่าจากทางสถานทูต ทางบริษัทขอยึดค่ามัดจำทั้งหมด**
  - b. **กรณีออกตัวแล้ว บริษัทขอสงวนสิทธิ์ในการคืนค่าตัว**
3. **แจ้งยกเลิกล่วงหน้า 1-79 วันทำการ ก่อนเดินทาง ไม่สามารถคืนเงินค่าทัวร์ทั้งหมดเพราะเป็นช่วงพีค (เทศกาลต่าง ๆ)**
4. **แจ้งยกเลิกในวันเดินทางหรือถูกปฏิเสธการออกนอกประเทศไทยหรือการเข้าประเทศออสเตรเลีย บริษัทจะไม่มี การคืนเงินทั้งหมด**
5. **กรณีวีซ่าไม่ผ่านก่อนเดินทาง วันทำการคิดค่าใช้จ่ายตามความเป็นจริง หากหลังจากนี้ยึดค่ามัดจำทั้งหมด**

**หมายเหตุ**

1. รายการอาจมีการเปลี่ยนแปลงตามความเหมาะสมหากเกิดจากความล่าช้าของสายการบินหรือโรงแรมที่พักในต่างประเทศ เหตุการณ์ทางการเมืองและภัยธรรมชาติ หรือรถติด หรือปิดถนน ระหว่างทำทัวร์ ฯลฯ โดยบริษัทฯ จะคำนึงถึงความสะดวกและปลอดภัยของผู้เดินทางเป็นสำคัญ
2. บริษัทฯ จะไม่รับผิดชอบในกรณีที่กองตรวจคนเข้าเมืองห้ามผู้เดินทางออกหรือเข้าประเทศ เนื่องจากมีสิ่งผิดกฎหมายหรือสิ่งต้องห้ามนำเข้าประเทศ
3. บริษัทฯ จะไม่รับผิดชอบและไม่คืนเงินให้ท่านไม่ว่าจำนวนทั้งหมดหรือบางส่วน หากเจ้าหน้าที่ตรวจคนเข้าเมืองห้ามผู้เดินทางออกหรือเข้าประเทศ ดังนี้
  - 3.1 เอกสารเดินทางไม่ถูกต้องหรือความประพฤติส่อไปในทางเสื่อมเสียหรือด้วยเหตุผลใดๆ ก็ตาม ตามที่เจ้าหน้าที่ตรวจคนเข้าเมืองพิจารณา
  - 3.2 บริษัทฯจะไม่รับผิดชอบหากสายการบินไม่ออกบัตรขึ้นเครื่องให้ผู้โดยสารอันเนื่องจากหนังสือเดินทางชำรุดหรือที่ลูกค้าได้ประทับตราอื่น ๆ ลงในหนังสือเดินทางที่ไม่ใช่การเข้า-ออกประเทศจากกองตรวจคนเข้าเมือง รวมถึงพาสปอร์ตที่มีอายุไม่เกิน 6 เดือนในวันเดินทาง
  - 3.3 กรณีลูกค้าลี้มพาสปอร์ต ณ วันเดินทาง เจ้าหน้าที่สายการบินไม่อนุญาตให้เดินทาง





- 3.4 กรณีที่สถานทูตออกวีซ่าอันสืบเนื่องมาจากเอกสารในการยื่นวีซ่าไม่ครบถ้วนและไม่ผ่านมาตรฐานในเรื่องการเงินและการทำงานของตัวผู้โดยสารเอง หรือแจ้งข้อมูลเป็นเท็จ แล้วโดยปฏิเสธวีซ่า
- 3.5 บริษัทฯ จะไม่รับผิดชอบในกรณีที่กองตรวจคนเข้าเมืองของประเทศไทยงดออกเอกสารเข้าเมืองให้กับชาวต่างชาติ หรือคนต่างด้าวที่พำนักอยู่ในประเทศไทย
- 3.6 บริษัทฯ จะไม่รับผิดชอบค่าตัวเครื่องบินภายในประเทศไทยที่ท่านออกตัวเองเพื่อต่อเครื่องในกรณีที่สายการบินระหว่างประเทศล่าช้า เนื่องจากอยู่นอกเหนือจากควบคุมของบริษัทฯ ทัวร์

**เอกสารในการขอวีซ่า (ใช้เวลายื่นวีซ่าโดยประมาณ 15-30 วันทำการ)**

ทางสถานทูตออสเตรเลีย เริ่มการเก็บข้อมูลด้านไบโอเมตริกซ์ จากผู้สมัครทุกท่าน ที่สมัครขอวีซ่า เพื่อเดินทางไปประเทศออสเตรเลีย ดังนั้นผู้ยื่นขอวีซ่าทุกท่าน จะต้องมาติดต่อ ที่ศูนย์ยื่นวีซ่าออสเตรเลีย ด้วยตนเอง เพื่อสแกนลายนิ้วมือ และต้องจองคิววีซ่าก่อนยื่นเท่านั้น

- 1) หนังสือเดินทาง มีอายุไม่ต่ำกว่า 6 เดือน (นับวันเดินทาง) และถ่ายสำเนาหน้าที่มีการเดินทางเข้า-ออก หรือมีวีซ่าติดมาทั้งหมด (สำคัญมาก) **\*\*\*ทางบริษัทฯ จะไม่เก็บเอกสารตัวจริง และ พาสปอร์ตตัวจริง ต้องส่งเอกสารทางอีเมลเท่านั้น และขณะนี้ไม่ต้องนำพาสปอร์ตเข้าสถานทูต ลูกค้ำถือพาสปอร์ต (ตัวจริง) รูดเล่มที่ VFS + สแกนนิ้ว+ สแกนม่านตาเท่านั้น แล้วนำกลับคืนได้เลย**
- 2) สำเนาทะเบียนบ้าน, สำเนาบัตรประจำตัวประชาชน
- 3) สำเนาใบเปลี่ยนชื่อ-นามสกุล (ถ้ามี), สำเนาทะเบียนสมรส (ถ้ามี)
- 4) หนังสือรับรองการทำงานของบริษัทที่ทำงานอยู่ (ภาษาอังกฤษ) กรุณาระบุตำแหน่ง วันที่เริ่มทำงาน เงินเดือน วันที่เดินทาง หรือสำเนาทะเบียนการค้าถ้าเป็นเจ้าของกิจการ
- 5) ข้าราชการจะต้องมีหนังสือรับรองการทำงาน (ภาษาอังกฤษ หรือ ภาษาไทย ใช้ได้ทั้งคู่)
- 6) ข้าราชการเกษียณอายุ ขอสำเนาบัตรข้าราชการเกษียณ
- 7) หลักฐานการเงินใช้ **statement** ย้อนหลัง 6 เดือน (ภาษาอังกฤษเท่านั้น) สามารถใช้ **Statement** ดึงจาก Application ของธนาคารนั้น ๆ ได้

**หมายเหตุ สถานทูตออสเตรเลียไม่รับ Bank Guarantee ในการใช้ยื่นวีซ่า**

- 8) เด็กขอหนังสือรับรองจากโรงเรียน หรือสมุดรายงานประจำตัวนักเรียนหรือกรณีปิดเทอมใช้บัตรนักเรียน
- 9) ขอสำเนาสูติบัตร เด็กอายุต่ำกว่า 18 ปี
- 10) เด็กอายุต่ำกว่า 18 ปี ขอเอกสารตามนี้
- 10.1 หากไม่ได้เดินทางกับบิดา หรือ มารดา **ที่ไม่ได้เดินทางด้วย จะต้องมียินยอมจากทางอำเภอ อนุญาตออกนอกประเทศเท่านั้น**
- 10.2 หากบิดา และ มารดา **ไม่ได้เดินทางด้วยทั้งคู่ - จะต้องมียินยอมจากทางอำเภอ ให้อนุญาตออกนอกประเทศทั้งบิดาและมารดา**
- 10.3 กรณีเด็กอายุต่ำกว่า 15 ปี บิดา และ / หรือ มารดา **ไม่ได้เดินทางด้วย เอกสารเหมือนข้อ 10.1 / 10.2 และ ต้องไปโชว์ตัวที่ตัวแทนยื่นวีซ่า VFS พร้อมกับบุตร**
- 11) บริษัทขอสงวนสิทธิ์ไม่รับลูกค้าที่มีอายุเกินกว่า 75 ปี





(ยกเว้นกรณีที่ผู้สูงอายุ 75 ปีขึ้นไปยืนยันที่จะเดินทางจริง บริษัทจะดำเนินการให้และแนะนำให้ยื่นวีซ่าก่อนวันเดินทางมากกว่า 45 วัน และต้องจ่ายค่าทัวร์ทั้งหมดก่อนเดินทาง 20 วัน ในกรณีที่วีซ่าไม่ผ่านหรือออกไม่ทันตามกำหนดวันเดินทางมีผลทำให้เดินทางไม่ได้บริษัทจะไม่รับผิดชอบไม่ว่ากรณีใด ๆ ทั้งสิ้น และ จะไม่รับผิดชอบกรณีเพื่อนร่วมเดินทางที่ผ่านแล้วจะยกเลิกเดินทางเนื่องจากมีบางท่านในคณะไม่ผ่าน บริษัทจะขอสงวนสิทธิ์ในการคืนเงินค่าทัวร์ทั้งหมดรวมถึงญาติหรือผู้ติดตามที่ผลวีซ่าออกแล้วแต่ยกเลิกเพราะกรณีนี้)

**กรณีที่ยืนยันจะให้ยื่นวีซ่า** เนื่องจากต้องใช้ระยะเวลาในการยื่นวีซ่าเป็นเวลานาน และมีค่าใช้จ่ายเพิ่มในการทำประกันสุขภาพซึ่งลูกค้าจะต้องจ่ายเองพร้อมกับตอนยื่นวีซ่า (ราคาขึ้นอยู่กับบริษัท ประกันนั้นๆ หรือ ลูกค้าสามารถทำเองได้) หลังจากยื่นแล้ว รออีกประมาณ 7-10 วัน ทางสถานทูตจะส่งใบฟอร์ม (Health Form) เพื่อไปตรวจสุขภาพโรงพยาบาลตามที่สถานทูตกำหนด หลังจากนั้นรอผลวีซ่าอีกที นอกจากนี้วีซ่าขึ้นอยู่กับผลของสุขภาพของผู้สูงอายุเองและทางสถานทูตพิจารณาเป็นรายบุคคล ส่วนวันรับวีซ่าไม่สามารถระบุได้ กรุณาใส่หมายเลขโทรศัพท์มือถือ เบอร์โทรศัพท์บ้าน และอีเมล (สำคัญมาก) ที่สามารถติดต่อได้ ลงในสำเนาบัตรประชาชนและ สำเนาทะเบียนบ้าน เพื่อกรอกฟอร์มในการยื่นวีซ่า

**กรณีลูกค้าใช้บัตรเอเปค**

โดยปกติบัตรเอเปค(APEC CARD) จะใช้สำหรับเดินทางเพื่อธุรกิจเท่านั้น ซึ่งการเดินทางกับทัวร์จะต้องยื่นวีซ่าท่องเที่ยว เนื่องจากการท่องเที่ยวจะต้องยื่นวีซ่าแบบท่องเที่ยว(Tourist Visa) แต่หากลูกค้าจะใช้บัตรเอเปค (APEC CARD) แล้วไม่สามารถเข้าประเทศออสเตรเลียได้ ทางบริษัท จะไม่รับผิดชอบใดๆ ทั้งสิ้น

**หมายเหตุ** หากยื่นวีซ่าท่องเที่ยว(Tourist Visa) ทางลูกค้าอาจจะโดยตัดบัตรเอเปค(APEC CARD) โดยอัตโนมัติ เนื่องจากตามเงื่อนไขวีซ่าประเทศออสเตรเลีย จะยึดวีซ่าล่าสุด แล้วจะยกเลิกวีซ่าอันเก่าโดยอัตโนมัติ)ทั้งนี้ขึ้นอยู่กับดุลพินิจของลูกค้าในการตัดสินใจ

ต้องการสอบถามเพิ่มเติมได้ที่ : <http://thailand.embassy.gov.au/>

**เงื่อนไขสำคัญของการพิจารณาวีซ่า**

การพิจารณาอนุมัติวีซ่าขึ้นอยู่กับดุลยพินิจของทางสถานทูต ทางบริษัท เป็นแค่ตัวแทนยื่นวีซ่าไม่สามารถแทรกแซงการพิจารณาของสถานทูตได้ ซึ่งทางสถานทูตจะรับพิจารณาเฉพาะท่านที่มีเอกสารพร้อมและมีความประสงค์ที่จะเดินทางไปท่องเที่ยวยังประเทศออสเตรเลียตามเอกสารที่ระบุเท่านั้น

**กรณีถูกปฏิเสธวีซ่า**

1. หากท่านถูกปฏิเสธการออกวีซ่า ทางบริษัทขอสงวนสิทธิ์ในการคืนเงินค่าทัวร์ทั้งหมด หรือ **หากต้องการยื่นคำร้องขอวีซ่าใหม่ก็ต้องชำระค่าธรรมเนียมใหม่ พร้อมเตรียมเอกสารชุดใหม่ทุกครั้ง**
2. หากทางสถานทูตพิจารณาผลวีซ่าล่าช้าไม่ทันกำหนดวันเดินทาง สถานทูตไม่คืนค่าธรรมเนียมที่ได้ชำระไปแล้ว และทางบริษัทขอสงวนสิทธิ์ในการคืนเงินค่าทัวร์ทั้งหมด
3. หากทางสถานทูตแจ้งว่าเหตุผลในการปฏิเสธการออกวีซ่าอันเนื่องมาจากการใช้หลักฐานปลอม บิดเบือนข้อเท็จจริง หรือผิดวัตถุประสงค์ในการยื่นขอวีซ่าท่องเที่ยว ทางบริษัทขอสงวนสิทธิ์ในการคืนเงินค่าทัวร์ทั้งหมด
4. กรณีที่ท่านยกเลิกการเดินทางภายหลังจากได้วีซ่าแล้ว ทางบริษัท ขอสงวนสิทธิ์ในการแจ้งสถานทูตยกเลิกวีซ่าของท่านขึ้นอยู่กับทางบริษัท จะพิจารณา และขอสงวนสิทธิ์ในการคืนเงินค่าทัวร์ทั้งหมด





**ที่อยู่ ตัวแทนรับยื่นวีซ่า ( VFS ) ของ ออสเตรเลีย ประจำประเทศไทย**

เดอะ ซี้อปส์ อาคาร เบลล์ แกรนด์ พระราม 9 ยูนิท BS003 และ BS003/1 ชั้น 1 131/1, 141/1 ถ.พระราม 9 แขวงห้วยขวาง เขตห้วยขวาง กรุงเทพฯ 10310

ทำการ : 8.30น. – 16.30น. วันจันทร์ ถึง วันศุกร์ ยกเว้นวันหยุด ของ สถานทูตออสเตรเลีย

โทร : 02-118-7100 อีเมล : info.dibpth@vfshelpline.com เว็บไซต์ :www.vfs-au.net

**\*\*ทางบริษัทฯ ขอสงวนสิทธิ์ในการที่จะไม่รับยื่นวีซ่า หากบริษัทฯ ตรวจสอบเอกสารแล้วพบว่า ไม่ตรงตามเงื่อนไขที่จะยื่น**

⊗ กรุณาเตรียมเอกสารที่ชี้แจงไว้ข้างต้นให้ครบตามที่กำหนด เพื่อความสะดวกของท่านเองในการยื่นขอวีซ่า ⊗

\*\*\*\* เมื่อท่านตกลงชำระค่ามัดจำ หรือ ค่าทัวร์ทั้งหมดแล้ว ทางบริษัทฯ จะถือว่าท่านได้ยอมรับ  
เงื่อนไขข้อตกลงต่าง ๆ ทั้งหมด \*\*\*\*





**โปรดกรอกรายละเอียดเป็นภาษาอังกฤษให้ครบถ้วน เพื่อประโยชน์ในการยื่นวีซ่าของท่าน**

**(สำคัญมาก กรุณาใส่ข้อมูลตามจริง)**

1. ชื่อ / นามสกุล (นาย /นางสาว /นาง / ด.ช. / ด.ญ.) .....
2. วัน-เดือน-ปีเกิด ..... อายุ ..... ปี สถานที่เกิด .....
3. ชื่อ / นามสกุลเดิม (หากมี) .....
4. ที่อยู่ปัจจุบัน ..... รหัสไปรษณีย์ .....
- โทรศัพท์บ้าน ..... มือถือ .....
5. อาชีพปัจจุบัน ..... ตำแหน่ง .....
- ชื่อสถานที่ทำงาน หรือร้านค้า .....
- ที่อยู่ปัจจุบัน ..... รหัสไปรษณีย์ .....
- โทรศัพท์ที่ทำงาน ..... โทรสาร .....
6. สถานภาพ (.....) โสด (.....) สมรส (.....) หย่า (.....) ม่าย (.....) อยู่กินฉันสามี-ภรรยา (.....) แยกกันอยู่  
ถ้าสมรสแล้ว กรุณากรอกรายละเอียดของคู่สมรส  
ชื่อ-นามสกุล ..... วัน-เดือน-ปีเกิด .....
- ที่อยู่ปัจจุบัน (ที่ติดต่อได้สะดวก) .....
- โทรศัพท์ที่บ้าน ..... มือถือ .....
7. บุคคลที่จะเดินทางไปด้วยกัน กรุณาระบุ  
ชื่อ-นามสกุล ..... ความสัมพันธ์ .....
- ชื่อ-นามสกุล ..... ความสัมพันธ์ .....
8. กรณีเป็นนักเรียน หรือนักศึกษา กรุณาระบุสถาบันการศึกษา .....
- ที่อยู่ ..... รหัสไปรษณีย์ ..... โทรศัพท์ .....
9. ท่านเคยถูกปฏิเสธการวีซ่าหรือไม่ ไม่เคย (.....) เคย (.....) ประเทศ.....
10. ท่านเคยเดินทางไปออสเตรเลียหรือไม่ ไม่เคย (.....) เคย (.....)
11. ท่านเคยเดินทางไปยังต่างประเทศ ประเทศไหนบ้าง.....

**ข้อมูลส่วนตัวเพิ่มเติม**

12. ประเภทห้องพัก (จัดห้องพัก)
  - 12.1 ห้องพักผู้ใหญ่ 2 ท่าน (TWN (เตียงแยก) /DBL(เตียงเดี่ยว) .....ห้อง
  - 12.2 ห้องพัก 1 เด็กพักกับ 1 ผู้ใหญ่.....ห้อง
  - 12.3 ห้องพัก 1 เด็กพักกับ 2 ผู้ใหญ่.....ห้อง (มีเตียง)
  - 12.4 ห้องพัก 1 เด็กพักกับ 2 ผู้ใหญ่.....ห้อง (ไม่มีเตียง)
  - 12.5 ห้องพักผู้ใหญ่3ท่าน (TRP) เตียงเสริม .....ห้อง
  - 12.6 ห้องพัก 1 ท่าน (SGL) .....ห้อง
13. อาหาร  ทานเนื้อวัว  ไม่ทานเนื้อหมู  ไม่ทานสัตว์ปีก  ทานมังสาวิรัส  
อื่นๆ.....
14. หมายเลขสมาชิก รอยัล ออร์คิด พลัส (Royal Orchid Plus) ROP (ถ้ามี) .....

