



by VR Agency Travel & Trade Co. Ltd.
ใบอนุญาต/Travel License: 11/11450

21st ANNIVERSARY
eTravelWay.com

LINE @etravelway
Facebook @etravelway
Instagram etravelway
WhatsApp 021166395

Z11791

แพ็คเกจเรือล่องแม่น้ำ 3 สาย European Jewels Danube, Main, Rhine
เยือนเนเธอร์แลนด์ - เยอรมนี - ออสเตรีย - ฮังการี : ขึ้นอัมสเตอร์ดัม-ลงบูดาเปสต์
พักบนเรือ River Duchess, River Princess By Uniworld 6 ดาว, Cruise Only
(พิเศษ!! ราคานี้รวมพาทัวร์, WIFI บนเรือ, อาหาร, เครื่องดื่ม, ทิปพนักงาน)

PREMIUM TOUR
Cruise Only
UNIWORLD
BOUTIQUE RIVER CRUISES
Self Travel ALL IN

ขึ้นอัมสเตอร์ดัม-ลงบูดาเปสต์

**15วัน
14คืน**

รหัส: Z11791

แพ็คเกจเรือล่องแม่น้ำ 3 สาย ดานูบ, ไนน์, ไรน์
European Jewels เริ่มต้น
พักบนเรือ **River Duchess**
River Princess **9,399**
USD/ท่าน

23ก.ค.-6ส.ค. / 6-20 ส.ค. / 29ต.ค.-12พ.ย. 68

f @etravelway T. 02116 6395 LINE @etravelway



LINE @etravelway
@etravelway.fire
@etravelway.sky

Emergency call only : 0853642449
tour.bkk@etravelway.com
www.youtube.com/etravelway

www.etravelway.com
VS121124
Page 1 of 27

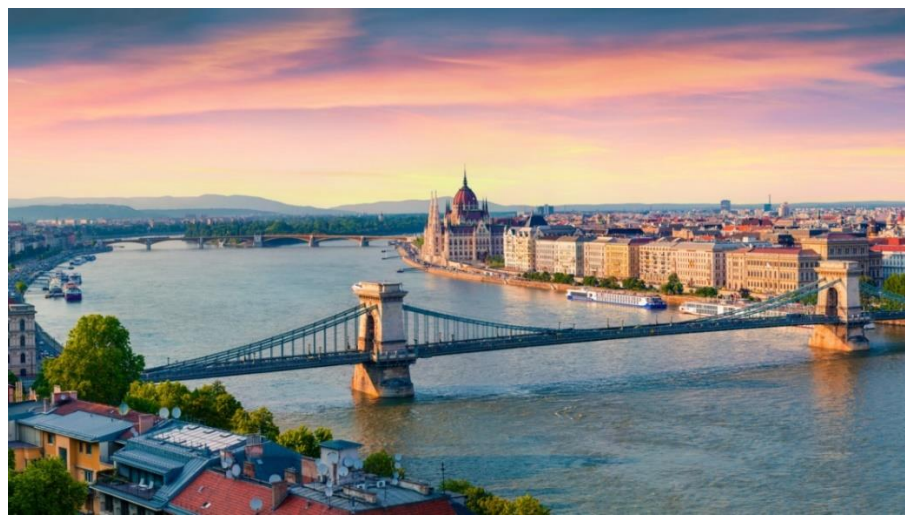




อัมสเตอร์ดัม - โคโลญ, เยอรมนี - รุเตสไฮม์ - แฟรงก์เฟิร์ต (ไฮเดลเบิร์ก) - เวิร์ทไฮม์ - เวิร์ชบวร์ก
- ล่องเรือในแม่น้ำไมน์, คิทซิงเก้น - โรเรนเบิร์ก - แคมเบิร์ก - นูเรมเบิร์ก, ล่องเรือในคลองหลัก ดานูบ
- เรเกนสบวร์ก - พัสเซา - ไวส์เซนไคร์เซน (เมลค์) - เวียนนา - บุดาเปสต์

เส้นทางเดินเรือ

วันที่	กำหนดการเดินทาง
1	อัมสเตอร์ดัม
2	โคโลญ, เยอรมนี
3	รุเตสไฮม์
4	แฟรงก์เฟิร์ต (ไฮเดลเบิร์ก)
5	เวิร์ทไฮม์
6	เวิร์ชบวร์ก
7	ล่องเรือในแม่น้ำไมน์, คิทซิงเก้น (โรเรนเบิร์ก)
8	แคมเบิร์ก
9	นูเรมเบิร์ก, ล่องเรือในคลองหลัก ดานูบ
10	เรเกนสบวร์ก
11	พัสเซา
12	ไวส์เซนไคร์เซน (เมลค์)
13	เวียนนา
14	บุดาเปสต์
15	บุดาเปสต์





River Duchess



QUICK FACTS

RIVERS	Danube, Rhine, Main
GUESTS	130
STAFF	42
SUITE	4 (20 sq m)
FRENCH BALCONY	18 (14 sq m)
DELUXE	34 (14 sq m)
CLASSIC	9 (14 sq m)
LENGTH	110 m
WIDTH	11.4 m

River Princess



QUICK FACTS

INAUGURATION	2001
REMODELED	2011
RIVERS	Danube, Rhine, Main
GUESTS	128
STAFF	41
SUITE	4 (20 sq m)
FRENCH BALCONY	18 (14 sq m)
DELUXE	36 (14 sq m)
CLASSIC	6 (14 sq m)
LENGTH	110 m
WIDTH	11.4 m





วันที่ 1 อัมสเตอร์ดัม (ขึ้นเรือ)

..... **อิสระเดินทางเอง (ไม่รวมตัวเครื่องบินไปกลับ)**

เดินทางถึงสนามบินอัมสเตอร์ดัมสคิปโฮล หากแพ็คเกจการล่องเรือของคุณรวมบริการรับส่งกลุ่ม หรือ หากคุณซื้อบริการรับส่งส่วนตัว เมื่อเดินทางมาถึง คุณจะได้รับการต้อนรับจากตัวแทนของ Uniworld และรับส่งไปยังเรือ

หมายเหตุ* ในวันขึ้นเรือวันแรก ห้องนอนของคุณจะพร้อมให้บริการหลังเวลา 15:00 น. ผู้เข้าพักที่ทำการเช็คอินล่วงหน้าก่อนเวลาดังกล่าว สามารถรอในพื้นที่ส่วนกลางบนเรือได้

เย็น รับประทานอาหารเย็น ณ ห้องอาหารบนเรือ

วันที่ 2 โคโลญ, เยอรมนี

เช้า - เที่ยง - ค่ำ บริการอาหาร ณ ห้องอาหารบนเรือ

เพลิดเพลินกับการทัวร์ย่านเมืองเก่าของโคโลญ ที่ซึ่งยังคงมีประตูเมืองยุคกลางสามแห่งและศาลาว่าการเก่า ซึ่งมีด้านหน้าแบบยุคเรอเนซองส์อันสวยงาม คุณสามารถเดินเที่ยวชมศูนย์กลางประวัติศาสตร์และสัมผัสบรรยากาศที่มีเสน่ห์พร้อมตรอกซอยแคบ ๆ ที่ล้อมรอบด้วยบ้านเก่า ไม่ว่าคุณจะเลือกสำรวจย่านเมืองเก่าอย่างไร คุณก็จะมีเวลาว่างให้สำรวจเมืองนี้ด้วยตนเองเช่นกัน

ในตอนเย็น มีงานต้อนรับพิเศษของกัปตัน และมื้อค่ำจะถูกจัดเตรียมสำหรับคุณ

ทัศนศึกษาที่โดดเด่น : ทัวร์เดินชมเมืองโคโลญ

ติดตามไกด์ของคุณ เพื่อสำรวจสถานที่ยอดนิยมของเมืองโคโลญ เมืองที่ใหญ่ที่สุดบนแม่น้ำไรน์

คุณสามารถเดินผ่าน **ตลาดปลาเก่าแก่** ซึมซับบรรยากาศแบบดั้งเดิม **ศาลาว่าการเมือง** ที่โดดเด่นด้วยสถาปัตยกรรมยุคเรอเนซองส์อันวิจิตร และ **มิกเวห์ยิวเก่า** (old Jewish mikvah) หรือห้องอาบน้ำพิธีชำระล้างที่เก่าแก่ และมีเรื่องราวน่าสนใจ

สัมผัสบรรยากาศอันมีเสน่ห์ด้วยการเดินผ่าน **ตรอกซอยปูหินแคบ ๆ** ในย่านเมืองเก่า ที่เรียงรายด้วยบ้านเรือนหลากสีสันและร้านอาหารกับผับท้องถิ่นมากมาย หนึ่งในโบสถ์โรมันเก่าแก่ทั้ง 12 แห่งของเมืองยังเป็นฉากหลังอันงดงามเสมือนปราสาท ให้กับย่านริมแม่น้ำที่เสียบสงบของโคโลญจน์

ไกด์ท้องถิ่นผู้เชี่ยวชาญจะพาคุณไปยัง **โดมแพลตต์** จัตุรัสที่ตั้งของ **มหาวิหารโคโลญจน์** ที่โดดเด่น คุณสามารถเข้าไปชมความงดงามภายในวิหารกอธิคแห่งนี้ด้วยตนเอง เพื่อตีความกับ ศาลเจ้าแห่งโหราจารย์ และหน้าต่างกระจกสีที่สะท้อนแสงอย่างงดงาม หรือจะขอคำแนะนำจากไกด์เพื่อสำรวจสถานที่อื่นๆ ที่ซ่อนอยู่ในเมือง ไม่ว่าคุณจะสนใจอะไร ไกด์ท้องถิ่นของเรา พร้อมพาคุณไปยังจุดที่ดีที่สุดที่โคโลญจน์ รับรองว่าคุณจะหลงรักเมืองนี้!





วันที่ 3 รูตส์ไฮม์

เช้า - เที่ยง - ค่ำ บริการอาหาร ณ ห้องอาหารบนเรือ

สัมผัสกับวิวทิวทัศน์อันน่าประทับใจของแม่น้ำไรน์ในเช้านี้ ขณะที่เรือของคุณล่องผ่านหุบเขา Middle Rhine Valley อันโด่งดัง ต่อมา สัมผัสกับความงดงามของเมืองรูตส์ไฮม์ในสองรูปแบบที่คุณเลือกได้ เพลิดเพลินกับวิวที่สวยงามของภูมิภาคนี้จากรถไฟมินิรูตส์ไฮม์ หรือเยี่ยมชมอารามยุคกลางที่น่าหลงใหลพร้อมชิมไวน์ Riesling

เมืองรูตส์ไฮม์มีประวัติศาสตร์อันยาวนานตั้งแต่สมัยโรมัน และเป็นที่ยู่อักจากตรอกซอยแคบ ๆ ที่มีร้านค้าและบาร์ไวน์มากมาย เช่น ถนน Drosselgasse และอนุสาวรีย์ Niederwald อันโดดเด่น

เลือกหนึ่งในสองกิจกรรมนี้...

1. ทัวร์รูตส์ไฮม์มินิเทรน

ขึ้นรถไฟเล็กที่รอรับคุณหน้าเรือ เพื่อสัมผัสเสน่ห์ของเมืองรูตส์ไฮม์ รถไฟจะพาคุณลัดเลาะผ่านสถานที่สำคัญต่าง ๆ รวมถึง Drosselgasse ถนนสายแคบที่เต็มไปด้วยร้านค้าและบาร์ไวน์ที่มีชีวิตชีวา ระหว่างทาง จดจำสถานที่ที่คุณสนใจ เพราะหลังจากการนั่งรถไฟ คุณจะมีเวลาสำรวจเมืองด้วยตัวเอง ไม่ว่าจะเป็นการเดินเล่นในตรอกซอกซอยที่มีเสน่ห์ หรือแวะชิมไวน์ท้องถิ่นในบรรยากาศสบาย ๆ รูตส์ไฮม์พร้อมมอบประสบการณ์ที่น่าจดจำให้กับคุณ

2. ทัวร์อารามยุคกลาง Abbey Eberbach พร้อมชิมไวน์ Riesling

Kloster Eberbach เป็นอารามเก่าแก่ที่สร้างขึ้นในสไตล์โรมานเนสก์ และโกธิกตอนต้น ถือเป็นหนึ่งในสถาปัตยกรรมที่สำคัญที่สุดของภูมิภาค นอกจากนี้ ยังเป็นสถานที่ถ่ายทำฉากภายในของภาพยนตร์ชื่อดัง "The Name of the Rose" ในปี 1986 ซึ่งดัดแปลงจากนวนิยายขายดีของ Umberto Eco คุณจะสัมผัสประสบการณ์ทัวร์นำชมอารามที่งดงามนี้ พร้อมทั้งลิ้มรสไวน์ Riesling ที่ปลูกในท้องถิ่น ซึ่งมีรสชาติเป็นเอกลักษณ์และหอมหวาน การเยี่ยมชมครั้งนี้จะพาคุณย้อนเวลากลับไปสู่ยุคกลาง พร้อมดื่มด่ำกับศิลปะและวัฒนธรรมของภูมิภาคนี้ และปิดท้ายด้วยการชิมไวน์ชั้นเลิศที่ผลิตจากองุ่นในพื้นที่ ทำให้การเดินทางครั้งนี้ น่าจดจำอย่างแท้จริง





วันที่ 4 แพรงก์เฟิร์ต (ไฮเดลเบิร์ก)

เช้า, ค่า บริการอาหาร ณ ห้องอาหารบนเรือ
 แพรงก์เฟิร์ตที่เต็มไปด้วยชีวิตชีวา ซึ่งมักถูกเรียกว่า "เมืองหลวงการเงิน" ของยุโรป เป็นเมืองที่มี
 พิพิธภัณฑสถานระดับโลก ตึกสูงระฟ้า และโรงเตี๊ยมไวน์ที่อบอุ่น เลือกทัวร์สั้น ๆ ที่จะให้ภาพรวมของเมือง
 การเงินและการค้าที่สำคัญแห่งนี้ หรือเลือกไปเยี่ยมชมเมืองโรมันติกไฮเดลเบิร์กและปราสาทสไตส์
 เรอเนซองส์

เลือกหนึ่งในสามกิจกรรมนี้...

1. ทัวร์ปราสาทไฮเดลเบิร์ก

เดินขึ้นทางลาดปูด้วยหินกรวดสู่ **ปราสาทไฮเดลเบิร์ก** ที่ซึ่งคุณจะได้รับการนำชมลานปราสาท และ **Heidelberg
 Tun**—ถึงไวน์ที่ใหญ่ที่สุดในโลก วิวจากซากปรักหักพังของปราสาทบนยอดเขา ซึ่งเคยเป็นแรงบันดาลใจให้กับนักเขียน
 และศิลปินในยุคโรแมนติกนั้น งดงามอย่างยิ่ง
 หลังจากนั้น เพลิดเพลินกับมื้อกลางวันตามอัธยาศัย และสำรวจร้านอาหาร และร้านค้าที่มีเสน่ห์ในเมือง ก่อนขึ้นรถโค้ช
 กลับสู่เรือของคุณ

หมายเหตุ: มื้อกลางวันไม่รวมอยู่ในทัวร์นี้

2. ทัวร์เยี่ยมชมโรงเรียนไฮเดลเบิร์ก

หลังจากเยี่ยมชมปราสาทไฮเดลเบิร์กแล้ว คุณจะได้เดินทางไปยังโรงเรียนท้องถิ่น ที่ซึ่งนักเรียนทูตที่น่ารักจากหลาย
 ระดับชั้นจะต้อนรับคุณอย่างอบอุ่น พวกเขาจะพาคุณทัวร์โรงเรียน อธิบายภารกิจ และแนวคิด "นานาชาติ" ของ
 โรงเรียน รวมถึงโครงการที่พวกเขากำลังดำเนินการ หลังจากนั้น คุณจะเข้าร่วมรับประทานอาหารกลางวันในห้องอาหาร
 พร้อมช่วงถาม-ตอบกับผู้อำนวยการโรงเรียน หรือครู

นอกจากนี้ คุณอาจมีเวลาว่างเล็กน้อยในการสำรวจเมืองไฮเดลเบิร์กก่อนกลับสู่เรือ
 ประสบการณ์ MAKE TRAVEL MATTER® นี้สนับสนุนเป้าหมายการพัฒนาที่ยั่งยืนข้อที่ 4: การศึกษาที่มีคุณภาพ โดย
 มอบโอกาสให้คุณมีส่วนร่วมในชุมชนที่เราเยี่ยมชมอย่างสร้างสรรค์





3. ทัวร์เดินชมแฟรงก์เฟิร์ต พร้อมชิมของท้องถิ่น

พบกับไกด์ท้องถิ่นของคุณที่ท่าเรือ และเตรียมพร้อมสำหรับการทัวร์ชิมอาหารในแฟรงก์เฟิร์ต

ลิ้มรสเมนูขึ้นชื่อ เช่น Grüne Soße—ซอสสมุนไพรสดชื่น—Frankfurters และ Apple Wine

ขณะเดินทางไปยัง Hauptwache จัตุรัสกลางเมืองที่เต็มไปด้วยร้านค้า และร้านอาหารมากมาย คุณอาจต้องการใช้เวลาเพิ่มเติมที่นี่หลังจากทัวร์ของเรา



วันที่ 5 เวิร์ทไฮม์

เช้า - เที่ยง - ค่ำ บริการอาหาร ณ ห้องอาหารบนเรือ

หลังจากวันนี้ คุณอาจจะนึกถึงเมืองเวิร์ทไฮม์ทุกครั้งที่คุณไปที่กินเพทเซล เพราะคุณจะได้พบกับหนึ่งในผู้ทำเพทเซลที่ดีที่สุดของเยอรมนี รวมถึงเจ้าของบ้านเก่าแก่ที่มีประวัติศาสตร์ยาวนาน หากคุณสนใจการขี่จักรยานชมวิวดูสวยงาม ก็สามารถเลือกกิจกรรมนี้แทนได้

เลือกหนึ่งในสองกิจกรรมนี้...

1. เดินเที่ยวเวิร์ทไฮม์ พร้อมชิมอาหารท้องถิ่น

ภูมิภาคนี้ของบาวาเรียขึ้นชื่อในเรื่องเบียร์สีอำพัน ไส้กรอกบาวาเรียรสเผ็ด (บราทเวิร์ต) เพทเซลนุ่มแบบดั้งเดิม และขวดไวน์ทรงแปลกตาที่มีคอขวดสั้นและตัวขวดกลม วันนี้คุณจะได้สัมผัสกับของดีเหล่านี้! เริ่มต้นด้วยการเดินชมเมืองเวิร์ทไฮม์ เมืองเก่าแก่ที่ยังคงเสน่ห์แม้จะผ่านการท่วมซ้ำซากมาหลายศตวรรษ ที่มีหอคอยแหลมที่ใช้เป็นคุกในศตวรรษที่ 13 ซึ่งเอนเอียงเข้าหาอาคารข้างเคียง ไม่ใช่เพราะเก่าแต่เพราะน้ำท่วมทำให้ฐานรากอ่อนตัวลง จากนั้นคุณสามารถเลือกใช้เวลาผ่อนคลายเดินเล่นในหมู่บ้าน หรือมุ่งหน้าไปที่ Kreuzwertheim พื้นที่ปลูกไวน์ใกล้ ๆ เพื่อเดินป่าผ่านไร่องุ่นที่รอคอยให้คุณมาเก็บเกี่ยววิวดูงดงามของหุบเขาแม่น้ำเมน พร้อมจิบไวน์สปาร์คคั้งสดชื่นท่ามกลางบรรยากาศที่งดงาม

ไม่ว่าคุณจะเป็นแบบใด จุดหมายต่อไปคือ โรงบ่มไวน์ประวัติศาสตร์ ที่ขึ้นชื่อเรื่องไวน์แฟรงโกเนีย สถาปัตยกรรมหินทรายที่มีเสน่ห์ ห้องเก็บไวน์ใต้ดินโค้งสวยงาม และลานในร่มสุดพิเศษทำให้บรรยากาศยามบ่ายของคุณน่าหลงใหลที่สุด ๆ และหากคุณยังไม่เคยลองเพทเซลนุ่ม ๆ ที่อบสดใหม่ นี่คือนโอกาสพิเศษ! ชมช่างอบขนมรุ่นที่ 5 ที่ยังคงใช้สูตรดั้งเดิมในการทำเพทเซล และค้นพบด้วยตัวคุณเองว่าทำไมโรงเบียร์ในเบอร์ลินถึงเลือกใช้เพทเซลจากที่นี่ ปิดท้ายด้วยการพบกับผู้ทำไวน์ของโรงบ่มไวน์ที่จะพาคุณลิ้มลองไวน์พิเศษในท้องถิ่นที่จะทำให้ทริปนี้ น่าจดจำอย่างแท้จริง





2. ทัวร์จักรยานชมเมืองเวิร์ธไฮม์

ออกสำรวจเส้นทางจักรยานที่งดงาม และเป็นที่ยอดนิยมแห่งหนึ่งในเยอรมนี เส้นทางเลียบบแม่น้ำเมน เริ่มต้นที่เมืองเวิร์ธไฮม์ เมืองเทพนิยายที่มีบ้านครึ่งไม้และตรอกซอกซอยไปด้วยหินกรวด ตั้งอยู่ท่ามกลางทิวทัศน์ภูเขาอันงดงาม ปั่นจักรยานไปตามเส้นทางริมแม่น้ำที่ราบเรียบ ผ่านเหมืองหินทรายแดง ฟาร์มทุ่งหญ้าเขียวขจี และหมู่บ้านที่มีเสน่ห์ จากนั้นกลับมาที่เวิร์ธไฮม์ เพื่อสำรวจเมืองยุคกลางที่น่าหลงใหล พร้อมปราสาทประวัติศาสตร์และใจกลางเมือง หรือเยี่ยมชมไร่องุ่นใกล้เคียงเพื่อชิมไวน์ที่คุณคู่ควร



วันที่ 6 เวิร์ชบวร์ก

เช้า - ที๋ง - ค่ำ บริการอาหาร ณ ห้องอาหารบนเรือ

เรือของคุณจะเทียบท่าที่เมืองแฟรงโกเนียที่งดงามของเวิร์ชบวร์ก ที่นี้คุณสามารถเยี่ยมชมพระราชวังเวิร์ชบวร์กเรสซิเดนซ์อันตระการตา ซึ่งเป็นหนึ่งในพระราชวังสไตล์บาโรกที่งดงามที่สุดในยุโรป

เลือกหนึ่งในสองกิจกรรมนี้...

1. เยี่ยมชมพระราชวังเวิร์ชบวร์กเรสซิเดนซ์ พร้อมสวนสวย

พระราชวังสุดหรูหรรษาจากศตวรรษที่ 18 แห่งนี้รอให้คุณมาเยี่ยมชม! สร้างขึ้นภายใต้การอุปถัมภ์ของเจ้าชายบิชอปเซินบอร์นสองท่าน คือ โธอาร์ ฟรานซ์ และ ฟรีดริช คาร์ล ผู้เปี่ยมด้วยความรู้ และหลงใหลในศิลปะอย่างแท้จริง การก่อสร้างกินเวลายาวนานถึง 60 ปี ก่อกำเนิดพระราชวังขนาด 300 ห้องที่เต็มไปด้วยศิลปะบาโรกอันวิจิตร บ้านใต้ใหญ่อลังการมาพร้อมกับภาพเพรสโกเพดานที่ใหญ่ที่สุดในโลก ฝีมือของจิโวนานนี บัตติस्ता เตียโปโล ทำให้ทุกอย่างก้าวในพระราชวังนี้เปี่ยมด้วยมนต์ขลัง

แม้ส่วนหนึ่งจะได้รับความเสียหายในช่วงสงครามโลกครั้งที่สอง แต่ห้องสำคัญและเฟอร์นิเจอร์ประวัติศาสตร์ก็ยังคงอยู่ในสภาพสมบูรณ์ คุณจึงสามารถดื่มด่ำกับศิลปะ เครื่องทอง และประติมากรรมดั้งเดิมที่หาดูได้ยาก แวะชมความงดงามของ **ห้องกระจก** ที่สวยราวกับเทพนิยาย และ **ห้องโถงอิมพีเรียล** ที่เฝ้าด้วยโดมรูปวงรีและเสาครึ่งต้นขนาดใหญ่ 20 ต้น นอกจากนี้ **สวนที่ได้รับการบูรณะขึ้นใหม่** ยังมีต้นไม้บั้นเป็นรูปผลไม้ที่จำลองจากต้นไม้ในศตวรรษที่ 18 ให้คุณสัมผัสบรรยากาศเก่าแก่เหมือนย้อนเวลากลับไป

หมายเหตุ: การเข้าชมภายในพระราชวังไม่อนุญาตให้ถ่ายภาพหรือวิดีโอ และห้ามนำกระเป๋าเป้เข้าไป





2. ห้องเก็บไวน์เวิร์ชบวร์ก

ในเมืองเล็ก ๆ ที่แสนมีเสน่ห์อย่าง ไอบส์สตัทท์ ในเขตเวิร์ชบวร์ก คุณจะพบกับ Weinforum Franken โรงแรม และร้านอาหารที่ซ่อนตัวอยู่ในแคว้นไวน์แฟรงโกเนีย สวรรค์สำหรับผู้รักไวน์!

ที่นี่มีซอมเมอลิเยร์ ผู้หลงใหลในการค้นหาไวน์ชั้นเลิศจากภูมิภาคมาให้คุณได้ลิ้มลอง
วันนี้เราจะได้เพลิดเพลินไปกับการชิมไวน์ในบรรยากาศสุดพิเศษภายใน ห้องเก็บไวน์จากศตวรรษที่ 15 อันเก่าแก่ ลิ้มลองไวน์ที่คัดสรรมาอย่างดีจาก 3 ไร่องุ่นท้องถิ่นที่มีชื่อเสียง รับรองว่าทุกแก้วจะพาคุณดื่มด่ำไปกับรสชาติอันเป็นเอกลักษณ์ของภูมิภาคนี้!



วันที่ 7 ล่องเรือในแม่น้ำไมน์, คิทซิงเกน (โรเรนเบิร์ก)

เช้า, ค่ำ บริการอาหาร ณ ห้องอาหารบนเรือ
ก้าวเข้าสู่บรรยากาศเทพนิยายในยุคกลางที่เมืองโรเรนเบิร์ก และเยี่ยมชมปราสาทยุคกลางที่ได้รับการขนานนามว่าเป็น "แวร์ซายส์ขนาดย่อม" ใช้เวลาช่วงบ่ายที่แสนผ่อนคลายบนเรือขณะที่เรือล่องไปตามแม่น้ำเมนระหว่างเวิร์ชบวร์กและบัมแบร์ก เส้นทางนี้จะพาคุณล่องผ่านไร่องุ่นของเวิร์ชบวร์กสู่ศูนย์การผลิตเบียร์ชื่อดังของบาวาเรียที่บัมแบร์ก ระหว่างทาง คุณจะได้ชมหมู่บ้านที่มีเสน่ห์ ซากปรักหักพังโบราณ และสะพานเก่าแก่หลายแห่ง พร้อมมีเวลาชมเรือต่าง ๆ ที่ล่องผ่านไปบนแม่น้ำ ตั้งแต่เรือบรรทุกสินค้าขนาดใหญ่ไปจนถึงเรือเล็กแสนสนุก

ทัศนศึกษาที่โดดเด่น

โรเรนเบิร์กในบรรยากาศเทพนิยาย

ก้าวเข้าสู่บรรยากาศเทพนิยายในยุคกลางที่โรเรนเบิร์ก ที่รายล้อมด้วยกำแพงหินโบราณล้อมรอบใจกลางเมืองยุคกลาง เชื่อมโยงด้วยหอคอย ป้อมปราการ และกำแพงระเบียงเล็ก ๆ ตรอกซอยหินแคบ ๆ จะนำคุณผ่านอารามเก่า บ้านครึ่งไม้ที่เก่าแก่ที่สุดในเยอรมนี และน้ำพุอันงดงาม ก่อนจะพาคุณไปยังจัตุรัสตลาดกลางเมืองในบรรยากาศยุคกลางที่สมบูรณ์แบบ จุดนัดพบยอดนิยมของทั้งชาวเมืองและนักท่องเที่ยว หากคุณโชคดี คุณอาจได้เห็นศาลาว่าการเมืองอันงดงามที่ผสมผสานสถาปัตยกรรมโกธิก เรอเนซองส์ และบาโรกเข้าด้วยกันอย่างลงตัว การแสดงเต้นรำอันสนุกสนาน และในโอกาสพิเศษ คุณอาจได้เห็นอัศวินลากม้าเดินผ่านเมืองอย่างน่าตื่นตาตื่นใจ
ลิ้มรสไส้กรอกบาวาเรีย (บราทเวิร์สต์) ไส้กรอกเยอรมันอันเป็นที่รัก ที่ทำจากเนื้อลูกวัว เนื้อวัว หรือเนื้อหมู หลังจากทัวร์คุณจะมีเวลาเดินเล่นในเมือง และรับประทานอาหารกลางวันด้วยตัวเอง





ในช่วงบ่าย คุณยังมีโอกาสสำรวจ หรือซื้อปิ้งตามอัธยาศัย

วันที่ 8 แคมเบิร์ก

เช้า - ทีแยง - ค่ำ บริการอาหาร ณ ห้องอาหารบนเรือ

วันนี้ โรงแรมลอยน้ำสุดหรูของคุณจะพาคุณสู่เมืองแคมเบิร์ก เมืองที่ได้รับการอนุรักษ์อย่างดี เปิดโอกาสให้คุณสัมผัสบรรยากาศยุคกลางอย่างแท้จริง คุณสามารถสำรวจเมืองด้วยการเดินเท้า หรือเลือกเดินทางลึกลงสู่ชนบทแฟรงโกเนีย เพื่อสัมผัสวิถีชีวิตชนบทแท้ ๆ รวมถึงการนั่งรถแทรกเตอร์ เช่นเดียวกับกรุงโรม บัมแบร์กสร้างขึ้นบนเนินเขาเจ็ดลูก แต่ที่นี่มีโบสถ์ตั้งอยู่บนยอดเขาแต่ละลูก คุณจะใช้เวลาที่เหลือของวันล่องเรืออย่างสงบสุขบนแม่น้ำเมน ผ่านหมู่บ้านเล็ก ๆ ในแฟรงโกเนียและชนบทที่งดงาม นี่เป็นช่วงเวลาที่เหมาะสมในการเพลิดเพลินกับความสะอาดสบายมากมายบนเรือสำราญสุดหรูของคุณ พร้อมชมทิวทัศน์ที่สวยงามที่สุดของยุโรปที่ลอยผ่านไป

เลือกหนึ่งในสองกิจกรรมนี้...

1. ทัวร์เดินชมเมืองแคมเบิร์ก

วันนี้คุณสามารถสำรวจเมืองแคมเบิร์กที่งดงาม เมืองที่เต็มไปด้วยชีวิตชีวาของนักศึกษาและวงออเคสตราซิมโฟนีชื่อดังระดับโลก บัมแบร์กเคยเป็นศูนย์กลางเศรษฐกิจและการเมืองของยุโรปกลางในยุคกลาง และโชคดีที่เมืองรอดพ้นจากการทิ้งระเบิดในสงครามโลกครั้งที่สอง ทำให้ใจกลางเมืองเก่าได้รับการอนุรักษ์ไว้เป็น **มรดกโลกของยูเนสโก** โครงสร้างเมืองยุคกลางยังคงสภาพเดิมไว้ พร้อมอาคารประวัติศาสตร์กว่า 2,000 แห่งที่รอให้คุณสำรวจ!

เริ่มจาก **มหาวิหารอิมพีเรียล** สไตล์โรมาเนสก์ตอนปลายที่งดงาม คุณจะพบกับสุสานของสมเด็จพระสันตะปาปาเคลเมนต์ที่ 2 สุสานเดียวในเยอรมนี และสุสานจักรพรรดิเฮนรีที่ 2 ผู้ก่อตั้งบิชอปบัมแบร์ก ถัดมาเยี่ยมชม **พระราชวังเก่า** เรือนสไตล์โกธิคตอนปลายที่งดงาม ซึ่งใช้เป็นฉากในภาพยนตร์ *The Three Musketeers* เวอร์ชัน 3 มิติปี 2011 และอยู่ตรงข้าม **พระราชวังใหม่** อันเป็นที่พักของเจ้าชายบิชอปในศตวรรษที่ 17 โดยมีสวนกุหลาบแสนสวยกั้นระหว่างสองพระราชวัง

ข้ามสะพานหินกรวดเพื่อไปยัง **ศาลาว่าการเมืองเก่า** ที่ประดับด้วยภาพเฟรสโกสีสดใส เดินเล่นไปตามตรอกแคบ ๆ ที่เต็มไปด้วยบ้านครึ่งไม้แสนน่ารัก เพลิดเพลินกับบรรยากาศเมืองเก่าที่เต็มไปด้วยเสน่ห์ทุกอย่างก้าว

2. ชมหมู่บ้านแฟรงโกเนีย

หากคุณสนใจเรียนรู้เกี่ยวกับภูมิทัศน์และเทคนิคการเกษตรในภูมิภาคสไตเกอร์วัลด์ที่งดงาม การเยี่ยมชมหมู่บ้านแฟรงโกเนียนี้เหมาะสำหรับคุณ พบกับเกษตรกรท้องถิ่นที่มุ่งมั่นสืบสานวิถีชีวิตของเขาให้คงอยู่สำหรับคนรุ่นหลัง เขาทุ่มเทในการฟื้นฟูสิ่งแวดล้อมรอบตัวและให้ความรู้แก่เด็ก ๆ เกี่ยวกับแหล่งที่มาของอาหาร ร่วมเดินทางกับเขาเพื่อสำรวจหมู่บ้าน ชมบ้านไร่แบบดั้งเดิม และพืชผล สัมผัสทั้งความยากลำบากและความสุขของการใช้ชีวิตท่ามกลางไร่ทุ่งนและป่าไม้ นั่งรถแทรกเตอร์ข้ามเนินเขาไปยังโรงบ่มไวน์ขนาดเล็ก ที่ซึ่งคุณสามารถชิมไวน์ที่ผลิตเพื่อบริโภคในครัวเรือน





วันที่ 9 นูเรมเบิร์ก, ล่องเรือในคลองหลัก ดานูบ

เช้า - เที่ยง - ค่ำ บริการอาหาร ณ ห้องอาหารบนเรือ

ขึ้นไปยังดาดฟ้า หรือหาที่นั่งที่มีวิวสวย ๆ เพื่อชมเรือของคุณล่องผ่าน **คลองไมน์-ดานูบ** สิ่งมหัศจรรย์ทางวิศวกรรมสมัยใหม่ ที่มีระบบล็อก 16 แห่ง ยกเรือของคุณขึ้นสู่จุดสูงสุดของ "สันปันน้ำ" ของยุโรป จากนั้นเดินทางถึงเมืองนูเรมเบิร์ก เมืองเยอรมันยุคกลางที่มีชื่อเสียงด้านขนมปังและนาฬิกาพก นอกจากนี้ยังเป็นสถานที่สำคัญในประวัติศาสตร์ศตวรรษที่ 20 คุณสามารถเลือกสำรวจเมืองนี้ได้สองวิธีที่น่าจดจำ

เข้าร่วมทัวร์ชม **บังเกอร์ศิลปะนาซีลับใต้ดิน** หรือร่วมกับผู้เชี่ยวชาญท้องถิ่นเยี่ยมชมสถานที่สำคัญในสงครามโลกครั้งที่สอง รวมถึง **สนามชุมนุมพรรคนาซี** ขนาดใหญ่ สถานที่จัดการชุมนุมของพรรคนาซีจริง ๆ

เลือกหนึ่งในสองกิจกรรมนี้...

1. ทัวร์เมืองนูเรมเบิร์ก พร้อมเยี่ยมชมสนามชุมนุมพรรคนาซี และศูนย์เอกสารประวัติศาสตร์

นูเรมเบิร์กเป็นเมืองที่ฮิตเลอร์มองว่าเป็นสัญลักษณ์ของวัฒนธรรมเยอรมัน เนื่องจากความสำคัญในจักรวรรดิโรมันอันศักดิ์สิทธิ์ ซึ่งเขาเรียกว่า "ไรช์ที่หนึ่ง" ตั้งแต่ปี 1927 ฮิตเลอร์เลือกจัดการชุมนุมขนาดใหญ่ในเมืองนี้ และในปี 1933 สถาปนิกคนโปรดของเขา อัลเบิร์ต สเปียร์ ได้ออกแบบสนามชุมนุมพรรคนาซีขนาดใหญ่ ที่ซึ่งทหารนาซีนับพันนับหมื่นแสดงความเคารพต่อฮิตเลอร์ เหตุการณ์เหล่านี้ถูกบันทึกไว้ในภาพยนตร์โฆษณาชวนเชื่อชื่อดัง "Triumph of the Will" โดยเลนี รีเฟนสตาห์ล

แม้ว่าบางส่วนของแผนการของสเปียร์จะไม่ได้ถูกสร้างขึ้น และบางโครงสร้างถูกทำลายจากการทิ้งระเบิด แต่สิ่งที่เหลืออยู่ยังคงเป็นพยานถึงความยิ่งใหญ่ของฮิตเลอร์ พื้นที่ขนาด 10 ตารางกิโลเมตรที่รู้จักกันในชื่อ Zeppelin Field ประกอบด้วยลานพาเหรดและอัฒจันทร์ขนาดใหญ่ รวมถึงสถานที่ขุดค้นที่เคยวางแผนสร้างสนามกีฬาสำหรับคน 400,000 คน ซึ่งปัจจุบันกลายเป็นทะเลสาบ

การเยี่ยมชมสถานที่เหล่านี้จะทำให้คุณเข้าใจถึงประวัติศาสตร์ และสถาปัตยกรรมของยุคนาซี พร้อมทั้งเรียนรู้เกี่ยวกับเหตุการณ์สำคัญที่เกิดขึ้นในนูเรมเบิร์ก การเดินทางครั้งนี้จะเป็นประสบการณ์ที่น่าจดจำและให้ความรู้ลึกซึ้งเกี่ยวกับประวัติศาสตร์โลก





2. ทัวร์เดินชมเมืองนูเรมเบิร์ก และเยี่ยมชมบังเกอร์ศิลปะลับ

เริ่มต้นการเดินทางชมทัศนียภาพไปยังย่านเมืองเก่าของนูเรมเบิร์ก ระหว่างทางคุณจะได้ชมสถานที่ที่น่าสนใจผ่านหน้าต่าง เช่น อาคาร SS Barracks เดิม สถานีรถไฟนูเรมเบิร์ก และกำแพงเมืองเก่า จากนั้นลงจากรถไกล้อปราสาทและออกเดินสำรวจย่านประวัติศาสตร์รอบปราสาท ก่อนจะเข้าสู่ใต้ดินเพื่อค้นพบ บังเกอร์ศิลปะนาซีลับ ที่ซ่อนอยู่ใต้ปราสาท

ในยุคกลาง มีการสร้างเครือข่ายอุโมงค์ใต้เนินปราสาท และบางส่วนถูกตัดแปลงเป็นบังเกอร์เพื่อเก็บรักษาสิ่งของล้ำค่า ในช่วงสงครามโลกครั้งที่สอง ที่นี่เป็นที่เก็บสมบัติที่สำคัญหลายรายการ เพื่อป้องกันความเสียหายจากการทิ้งระเบิดของฝ่ายพันธมิตร เช่น เครื่องราชกกุธภัณฑ์ของจักรวรรดิโรมันอันศักดิ์สิทธิ์ โบราณวัตถุที่ปล้นมาจากประเทศที่ถูกยึดครอง และภาพวาดโดย อัลเบรชท์ ดือเรอร์ จิตรกรชาวเยอรมันผู้มีชื่อเสียง ซึ่งคุณจะได้ผ่านบ้านของเขาระหว่างการเดินชมเมืองเก่า

หมายเหตุ: แนะนำให้เตรียมเสื้อกันหนาวติดตัว เนื่องจากอุณหภูมิในบังเกอร์ศิลปะอยู่ประมาณ 55°F (ประมาณ 13°C)



วันที่ 10 เรเกนสเวิร์ก

เช้า - ทีหยง - ค่า บริการอาหาร ณ ห้องอาหารบนเรือ

เรเกนสเวิร์ก เมืองหลวงแรกของแคว้นบาวาเรีย มีประวัติศาสตร์ยาวนาน และสถาปัตยกรรมที่งดงาม ด้วยการเป็นเมืองอิสระแห่งจักรวรรดิโรมันอันศักดิ์สิทธิ์มานานกว่า 600 ปี ได้รับการยกย่องจากยูเนสโก ในปี 2006 ปัจจุบัน คุณสามารถสัมผัสความงดงามของเมืองยุคกลางที่ได้รับการอนุรักษ์ไว้อย่างดี พร้อมกับควมมีชีวิตชีวาของศูนย์กลางเมืองสมัยใหม่

เมืองเก่าเรเกนสเวิร์ก ซึ่งเป็นมรดกโลกของยูเนสโก มีสถาปัตยกรรมยุคกลางที่ได้รับการอนุรักษ์ไว้อย่างดี รวมถึงอนุสรณ์สถานกว่า 1,000 แห่ง ที่สะท้อนภาพเมืองการค้ายุคกลางที่รุ่งเรือง





เลือกหนึ่งในสองกิจกรรมนี้...

1. ทัวร์เดินชมเมืองเรเกนสบูร์ก

สัมผัสเสน่ห์เสน่ห์ของเมืองเรเกนสบูร์กที่คนกล่าวขานกันมานับพันปีว่าเป็นเมือง “เก่าและใหม่” ที่ผสมผสานกันอย่างลงตัว หนึ่งในสัญลักษณ์ที่สะท้อนความเก่าแก่ของเมืองนี้คือ **Porta Praetoria** ประตูที่สร้างโดยชาวโรมันในสมัยจักรพรรดิ Marcus Aurelius แม้ว่าจะถูกผสานเข้ากับอาคารที่ใหม่กว่า แต่ยังคงเห็นชัดถึงร่องรอยของหินโบราณที่วางเรียงกันมานานนับพันปี

เดินเล่นผ่าน **ตรอกชอกชอย** ไปด้วยหินในย่านเมืองเก่าที่ได้รับการยกย่องจากยูเนสโก ให้คุณได้สัมผัสประวัติศาสตร์กว่า 2,000 ปีของเมืองนี้ สํารวจ **สะพานหิน** ที่ทำให้เรเกนสบูร์กกลายเป็นศูนย์กลางการค้าในศตวรรษที่ 12, **ศาลากลางเมืองสไตส์โกธิก** ที่ใช้จัดประชุมจักรวรรดิโรมันเป็นเวลานานกว่า 300 ปี,

บ้านพ่อค้าปราสาทเก่าแก่ในศตวรรษที่ 13, และ **มหาวิหารเซนต์ปีเตอร์** ที่งดงามประดับด้วยกระจกสีในศตวรรษที่ 14 อันน่าตื่นตาตื่นใจ ซึ่งถือว่าเป็นสมบัติล้ำค่าที่ควรค่าแก่การเยี่ยมชม

หลังจากทัวร์ คุณจะมีเวลาว่างในการสำรวจเมืองด้วยตนเอง ซึ่งไม่ต้องกลัวว่าจะหลงทาง เพราะยอดหอคอยของมหาวิหารมองเห็นได้ทั่วเมือง เดินเล่นซิว ๆ ผ่านย่านประวัติศาสตร์ที่มีอาคารโบราณเกือบพันแห่ง พร้อมด้วยผับน่านั่ง และร้านค้าที่น่าสนใจมากมาย ที่ดีไปกว่านั้นคือเรือจอดใกล้มาก ทำให้คุณสามารถนำของที่ซื้อมาฝากแล้วกลับมาเดินเล่นได้อีกครั้ง

2. ทัวร์ "จากไร่ฮอปส์สู่แก้วเบียร์"

สัมผัสประสบการณ์การเดินทางผ่านภูมิภาคโฮลเลาดาวของบาวาเรีย ซึ่งเป็นแหล่งปลูกฮอปส์ที่ใหญ่ที่สุดในโลก พบกับผู้เชี่ยวชาญที่หลงใหลในการปลูกฮอปส์และการทำเบียร์ เธอจะนำเสนอประวัติศาสตร์ของฮอปส์ในเยอรมนีอย่างสนุกสนาน รวมถึงกฎหมายการผลิตเบียร์ของบาวาเรียที่กำหนดตั้งแต่ปี 1560 ว่าเบียร์ต้องมีส่วนผสมเพียงน้ำ ข้าวบาร์เลย์ และฮอปส์เท่านั้น จากนั้นนำคุณทัวร์ชมไร่ฮอปส์ของครอบครัวเธอ ปิดท้ายด้วยการชิมคราฟต์เบียร์ในโรงนาแสนอบอุ่นที่ถูกดัดแปลงเป็นห้องเบียร์ เป็นวิธีที่อร่อยและน่าสนใจในการทำความรู้จักกับการเคลื่อนไหวจากฟาร์มสู่โต๊ะอาหารในระดับสากล





วันที่ 11 พัสเซา

เช้า - เที่ยง - ค่ำ บริการอาหาร ณ ห้องอาหารบนเรือ

พัสเซา เมืองที่ตั้งอยู่บริเวณจุดบรรจบของแม่น้ำสามสาย ได้แก่ ดานูบ อินน์ และอิลซ์ มีชื่อเสียงด้าน
มหาวิหารสไตล์บาโรกที่งดงาม ปัจจุบัน เมืองนี้ได้รับการอนุรักษ์ไว้อย่างดี เนื่องจากไม่ได้รับความ
เสียหายจากการทิ้งระเบิดของฝ่ายสัมพันธมิตรในช่วงสงครามโลกครั้งที่สอง คุณจะสัมผัสความ
งดงามนี้ในการเดินชมเมือง

เลือกหนึ่งในสองกิจกรรมนี้...

1. ทัวร์เดินชมเมืองพัสเซา

พบกับเสน่ห์ของเมืองพัสเซาที่มีวิวทิวทัศน์งดงาม โดดเด่นด้วยสองสัญลักษณ์สำคัญบนเส้นขอบฟ้า ได้แก่
ป้อมปราการอันยิ่งใหญ่ ที่ตั้งตระหง่านบนเนินเขาเหนือแม่น้ำสามสาย ซึ่งเป็นที่พักของบิชอปจนถึงศตวรรษที่ 17 และ
ยอดโดมทรงหัวหอมสีเขียวของมหาวิหารเซนต์สตีเฟน เมื่อคุณเดินผ่านถนนหินกรวดไปยังยอดโดมเหล่านี้ คุณจะรู้สึก
เหมือนย้อนกลับไปสู่ฝั่งเมืองยุคกลางที่ได้รับการอนุรักษ์ไว้อย่างดีของพัสเซา
แม้ว่าหลายอาคารไม้ในยุคกลางจะถูกไฟไหม้ในศตวรรษที่ 17 แต่เจ้าชายบิชอปได้เชิญศิลปินอิตาลีมาออกแบบมหา
วิหารและที่พักใหม่ สร้างอาคารในสไตล์บาโรกและโรโคโคที่เต็มไปด้วยการประดับทองและภาพเฟรสโกสุดอลังการ ไกด์
ของคุณจะพาคุณสำรวจจุดเด่นทางสถาปัตยกรรมของเมือง เช่น บันไดโรโคโคของ New Residence มหาวิหาร และ
ศาลาว่าการเมืองที่มีอาทริยมประดับภาพวาดใหญ่โดยเฟอร์ดินานด์ วากเนอร์ ปิดท้ายด้วยการชมจุดบรรจบของแม่น้ำ
สามสายที่งดงามอย่างใกล้ชิด

2. ออกไปผจญภัย : ขี่จักรยานเลียบบแม่น้ำอินน์

แม่น้ำอินน์ที่มีต้นกำเนิดจากเทือกเขาแอลป์ ใกล้กับอินส์บรุค (เมืองตากอากาศชื่อดังของสวิตเซอร์แลนด์) ไหลผ่าน
สามประเทศคือ สวิตเซอร์แลนด์ ออสเตรีย และเยอรมนี ก่อนจะมาบรรจบกับแม่น้ำดานูบที่พัสเซา แม้ว่าทางจักรยาน
เลียบบแม่น้ำดานูบจะเป็นที่รู้จักที่สุดในยุโรป แต่เส้นทางจักรยานเลียบบแม่น้ำอินน์ ซึ่งเชื่อมต่อกับอินส์บรุคถึงพัสเซา ก็
ดึงดูดใจนักปั่นไม่แพ้กัน

เส้นทางเลียบบหุบเขาแม่น้ำอินน์นอกเมืองพัสเซามีวิวทิวทัศน์อันงดงาม ทั้งชนบทที่สวยงาม หมู่บ้านเล็ก ๆ ที่น่ารัก และ
แม่น้ำใสแจ้วที่สะท้อนแสงระยิบระยับ ไกด์ของคุณจะแนะนำกฎจราจรและความปลอดภัยในท้องถิ่นก่อนเริ่มการ
เดินทาง บนเส้นทางที่ทั้งเรียบและปูทางไว้อย่างดี คุณจะปั่นจักรยานบนทั้งสองฝั่งของแม่น้ำ ข้ามพรมแดนระหว่าง
เยอรมนีและออสเตรีย ระหว่างการเดินทางยังมีจุดแวะพักเพื่อความสะดวกสบาย ก่อนกลับไปยังเรือของคุณ
นี่เป็นวิธีที่งดงาม และเพลิดเพลินในการสัมผัสธรรมชาติ พร้อมออกกำลังกายไปในเวลาเดียวกัน





วันที่ 12 **ไวส์เซนไคร์เซน (เมลค์)**

เช้า - ท้าย - ค่า บริการอาหาร ณ ห้องอาหารบนเรือ

ไวส์เซนไคร์เซน (Weissenkirchen) หมู่บ้านที่ได้รับการขนานนามตามโบสถ์สีขาวอันโดดเด่น ถือเป็นหนึ่งในหมู่บ้านที่งดงามที่สุดในหุบเขาวาเคา ผู้เชี่ยวชาญท้องถิ่นจะพาคุณเดินชมรอบหมู่บ้าน พร้อมแนะนำอาหารท้องถิ่นที่น่าสนใจ รวมถึงการชิมไวน์จากไร่องุ่นที่มีชื่อเสียง

หากคุณสนใจสถาปัตยกรรมบาโรก แนะนำให้เยี่ยมชมแอบบีย์เมลค์ (Melk Abbey) ซึ่งมีอายุกว่า 900 ปี และมีห้องสมุดที่หรูหราและงดงามอย่างยิ่ง

หลังจากนั้น คุณสามารถยืดเส้นยืดสายด้วยการเดินป่าผ่านไร่องุ่น สัมผัสทิวทัศน์ที่สวยงามของหุบเขาวาเคา และเพลิดเพลินกับบรรยากาศธรรมชาติที่เงียบสงบ

"กิจกรรมท่องเที่ยวที่แนะนำ" ซึ่งเป็นโปรแกรมพิเศษที่น่าสนใจ และไม่ควรมพลาด

1. Let's Go: เดินป่าในไร่องุ่น

หากคุณชื่นชอบการเดินป่า เข้าร่วมกลุ่มเดินขึ้นผ่านไร่องุ่นที่ปลูกองุ่นพันธุ์ Riesling และ Grüner Veltliner เริ่มต้นที่บันไดข้างโบสถ์ ผ่านสุสานโบราณ และเข้าสู่เส้นทางเดินป่าที่น่าคุณผ่านไร่องุ่น ระหว่างทาง คุณจะดื่มไวน์ทิวทัศน์อันกว้างไกลของหุบเขาแม่น้ำ เมื่อถึงจุดพักก่อน คุณสามารถเดินกลับเรือได้อย่างสบายๆ โดยเลือกเส้นทางที่แตกต่าง ผ่านหมู่บ้านที่มีผู้ผลิตไวน์ขนาดเล็กมากมาย ให้คุณได้สัมผัสบรรยากาศท้องถิ่นอย่างแท้จริง

2. ค่าคืนพิเศษ: เยี่ยมชมและชมคอนเสิร์ตส่วนตัวที่ House of Strauss

หลังจากรับประทานอาหารค่ำบนเรือ เชิญร่วมทัวร์พิเศษที่ House of Strauss ในกรุงเวียนนา สถานที่ที่เป็นทั้งพิพิธภัณฑ์และเวทีคอนเสิร์ต นำเสนอเรื่องราวชีวิตและผลงานของโยฮันน์ สตราสส์ที่ 2 ผู้ประพันธ์ "The Blue Danube" และนักดนตรีชื่อดังของยุโรป สถานที่นี้เคยเป็นศูนย์กลางสังคมชั้นสูงของเวียนนา และสตราสส์เคยแสดงที่นี่หลายครั้ง เริ่มต้นด้วยการทัวร์นิทรรศการสั้นๆ ตามด้วยประสบการณ์ภาพและเสียงที่น่าตื่นตาตื่นใจ ปิดท้ายด้วยการชมคอนเสิร์ตสดที่บรรเลงผลงานของสตราสส์





เลือกหนึ่งในสองกิจกรรมนี้...

1. เดินชมหมู่บ้านไวเซนเคียร์เชินพร้อมชิมไวน์

เริ่มต้นด้วยการเดินสบายๆ ไปยังหมู่บ้านไวเซนเคียร์เชิน (Weissenkirchen) ซึ่งถือเป็นหนึ่งในหมู่บ้านที่งดงามที่สุดในหุบเขาวาเคา ชื่อหมู่บ้านมาจากโบสถ์สีขาวที่มีชื่อเสียง ไวเซนเคียร์เชินมีทิวทัศน์ที่สวยงามราวกับภาพวาด ด้วยไร่องุ่นที่มีอายุนับศตวรรษ บ้านเรือนที่ประดับด้วยกลองดอกไม้สีสันสดใส สวนสวย และสวนแอปเปิ้ลที่ตั้งอยู่ระหว่างแม่น้ำและภูเขา

หลังจากนั้น สัมผัสรสชาติของไวน์วาเคาที่โรงไวน์ท้องถิ่น ที่ซึ่งไกด์ของคุณจะเล่าเรื่องราวเกี่ยวกับความพิเศษของไวน์เหล่านี้ ทำให้คุณเข้าใจถึงความเป็นเอกลักษณ์ของไวน์ในภูมิภาคนี้

2. เยี่ยมชมแอบบีย์เมลค์ พร้อมท่องสมุด

แอบบีย์เมลค์ เริ่มต้นจากปราสาทที่ตระกูลบาเบนเบิร์ก (Babenbergs) ผู้ปกครองออสเตรียยุคกลาง สร้างขึ้นบนเนินเขาเหนือเมืองเมลค์ ก่อนจะส่งมอบให้กับนักบวชเบเนดิกตินกว่า 900 ปีก่อน นักบวชเหล่านี้ได้เปลี่ยนปราสาทให้เป็นแอบบีย์ที่มีป้อมปราการแข็งแกร่งและกลายเป็นศูนย์กลางการเรียนรู้ที่ยิ่งใหญ่ที่สุดแห่งหนึ่งในยุโรปตอนกลาง ห้องสมุดของแอบบีย์นี้มีชื่อเสียงไปทั่วโลก (ซึ่ง Umberto Eco ยังกล่าวถึงในนวนิยาย *The Name of the Rose*) พระสงฆ์ในแอบบีย์ได้สร้างต้นฉบับกว่า 1,200 ฉบับ บางครั้งต้องใช้เวลาตลอดชีวิตในการบรรจงเขียนเล่มหนึ่ง

ปัจจุบันห้องสมุดนี้มีหนังสือประมาณ 100,000 เล่ม รวมถึงผลงานกว่า 80,000 เล่มที่พิมพ์ก่อนปี 1800 อาคารแอบบีย์ที่สวยงามแห่งนี้สร้างใหม่ทั้งหมดในช่วงต้นศตวรรษที่ 18 และเป็นตัวอย่างของศิลปะและสถาปัตยกรรมบาโรกอันงดงาม วิวจากระเบียงก็งดงามเช่นกัน ขณะที่คุณเดินผ่านห้องหินอ่อนในแอบบีย์พร้อมไกด์ของคุณ อย่าลืมชมมุมมองภาพเฟรสโกบนเพดานที่วาดโดย Paul Troger ซึ่งเทพเจ้าคลาสสิกสื่อถึงจักรพรรดิ Charles VI ผู้ส่งแสงนำทางประชาชนและแสดงถึงสายสัมพันธ์ระหว่างเขากับจักรวรรดิโรมัน



วันที่ 13 เวียนนา

เช้า - เที่ยง - ค่ำ บริการอาหาร ณ ห้องอาหารบนเรือ

เวียนนาเป็นเมืองที่เต็มไปด้วยสมบัติทางวัฒนธรรม มีชื่อเสียงด้านศิลปะและดนตรี (และขนมอบที่อร่อยอย่างยิ่ง) ร่วมทัวร์ชมสถานที่สำคัญของเมืองและเยี่ยมชมพระราชวังฮอฟบวร์ก หรือสัมผัสประสบการณ์มัลติมีเดียเชิงโต้ตอบที่นำเสนอผลงานของโมสาร์ท ในค่ำคืนนี้ จะมีการจัดงานเลี้ยงอำลาพิเศษโดยกัปตัน พร้อมอาหารค่ำสำหรับคุณ





เลือกหนึ่งในสองกิจกรรมนี้...

1. สำรวจสถานที่สำคัญแห่งเมืองจักรวรรดิพร้อมเยี่ยมชมพระราชวังฮอฟบวร์ก

เริ่มต้นที่ Ring Street ถนนโค้งรูปเกือกม้าอันยิ่งใหญ่ที่เรียงรายด้วยสถานที่สำคัญของเวียนนา เช่น รัฐสภา ศาลาว่าการเมือง โรงอุปรากรแห่งชาติ อาคารพระราชวัง และพิพิธภัณฑสถานต่างๆ ถนนแห่งนี้สร้างขึ้นเมื่อประมาณ 150 ปีก่อนแทนที่กำแพงเมืองเก่า สะท้อนถึงความเชื่อมั่นและการวางแผนเมืองที่ก้าวหน้า และนำไปสู่ช่วงก่อสร้างอาคารหรูหราต่างๆ ที่ยาวนานถึง 50 ปี คุณจะเห็นอาคารสำคัญเหล่านี้ขณะมุ่งหน้าเข้าสู่ย่านเมืองเก่า

จากนั้น เดินเล่นตามถนนคนเดินที่มีชื่อเสียง Kärntner Street ซึ่งเชื่อมระหว่างโรงอุปรากรแห่งชาติและมหาวิหารเซนต์สตีเฟน ผ่านร้านค้าหรู Graben และ Kohlmarkt ย่านนี้เต็มไปด้วยสถาปัตยกรรมประวัติศาสตร์ การแสดงบนท้องถนน การช้อปปิ้ง และบรรยากาศเวียนนาแท้ๆ

ทัวร์ในวันนี้ยังรวมถึงการเยี่ยมชม พระราชวังฮอฟบวร์ก อันงดงามอีกด้วย

2. Mythos Mozart & Imperial City Highlights

เริ่มต้นการท่องเที่ยวด้วยการเดินชมเวียนนาพร้อมไกด์ท้องถิ่น สัมผัสสถานที่สำคัญของเมืองที่เต็มไปด้วยประวัติศาสตร์และวัฒนธรรม จากนั้นมุ่งหน้าไปยัง Mythos Mozart ประสบการณ์มัลติมีเดียที่น่าผลงานของโมซาร์ทมาสร้างสรรคเป็นศิลปะที่คุณสามารถสัมผัสได้ เดินผ่านห้องต่างๆ ห้าห้อง แต่ละห้องมีเรื่องราวเฉพาะที่ยกย่องคีตกวีผู้ยิ่งใหญ่ของเวียนนา ทำให้คุณดื่มด่ำกับโลกของโมซาร์ทอย่างเต็มที่



วันที่ 14 บุดาเปสต์

เช้า - เที่ยง - ค่ำ บริการอาหาร ณ ห้องอาหารบนเรือ

บูดาเปสต์ เมืองหลวงของฮังการี ได้รับสมญานามว่า "ราชินีแห่งแม่น้ำดานูบ" เนื่องจากตั้งอยู่ริมฝั่งแม่น้ำอย่างงดงาม เมืองนี้ผสมผสานวัฒนธรรมตะวันออกและตะวันตก ยุคกลางและสมัยใหม่ได้อย่างลงตัว ประกอบด้วยสองส่วนหลักคือ บูดา (พื้นที่เนินเขา) และเปสต์ (พื้นที่ราบ) ถูกแบ่งโดยแม่น้ำดานูบ สถาปัตยกรรมหลากหลายสไตล์ของเมืองสะท้อนถึงประวัติศาสตร์อันยาวนานและหลากหลาย คุณสามารถเลือกสัมผัสเมืองนี้ได้สองวิธี ไม่ว่าจะเป็นการทัวร์ชมเมืองด้วยรถโค้ชพร้อมเยี่ยมชมอาคารรัฐสภา หรือเดินชมสถานที่สำคัญที่ชาวบูดาเปสต์รักและภาคภูมิใจ





เลือกหนึ่งในสองกิจกรรมนี้...

1. สัมผัสเสน่ห์ของบูดาเปสต์ผ่านทัวร์พาโนรามา

เริ่มต้นด้วยการเดินทางตามถนนอันดราสซี (Andrássy Avenue) ถนนสายสำคัญที่เรียงรายด้วยสถาปัตยกรรมสไตล์นีโอเรอเนสซองส์อันงดงาม การก่อสร้างถนนสายนี้ในศตวรรษที่ 19 เป็นส่วนหนึ่งของการพยายามในการยกระดับบูดาเปสต์ให้เป็นมหานครสมัยใหม่ ทำให้ความงดงามของอาคารเหล่านี้เป็นทั้งสัญลักษณ์ทางการเมืองและศิลปะ ปัจจุบัน ถนนสายนี้ได้รับการขึ้นทะเบียนเป็นมรดกโลกโดยยูเนสโก คุณจะได้ชมความงามและประวัติศาสตร์ของถนนสายนี้ ผ่านจัตุรัสฮีโร่ (Heroes' Square) และมุ่งหน้าสู่ยอดเขาเกลเลิร์ต (Gellért Hill) ซึ่งมอบวิวทิวทัศน์อันน่าทึ่งของทั้งฝั่งบูดาและเปสต์ของเมือง

หลังจากนั้น คุณจะ得以เยี่ยมชมอาคารรัฐสภาอันเป็นสัญลักษณ์ของบูดาเปสต์ ซึ่งโดดเด่นด้วยสถาปัตยกรรมนีโอโกธิกที่งดงามทั้งภายนอกและภายใน อาคารนี้ไม่เพียงแต่เป็นสัญลักษณ์ของเมือง แต่ยังเป็นต้นตอถึงประวัติศาสตร์และวัฒนธรรมอันยาวนานของฮังการี การเยี่ยมชมภายในจะทำให้คุณสามารถสัมผัสถึงความยิ่งใหญ่และความงดงามของสถาปัตยกรรมนี้อย่างใกล้ชิด

2. สัมผัสประสบการณ์การเดินทางชมบูดาเปสต์แบบคนท้องถิ่น

เริ่มต้นด้วยการนั่งรถรางไปยังอาคารรัฐสภา จากนั้นเดินสั้นๆ ไปยัง First Strudel House of Pest เพื่อพักดื่มกาแฟและลิ้มรสสตรีเดิลสดใหม่ หลังจากเติมพลังแล้ว เดินต่อไปยังมหาวิหารเซนต์สตีเฟน (St. Stephen's Basilica) สถาปัตยกรรมสไตล์นีโอคลาสสิกที่งดงามและเป็นสถานที่สำคัญทางวัฒนธรรมของเมือง จากนั้น มุ่งหน้าไปยัง Great Market Hall ตลาดในร่มที่ใหญ่ที่สุดและเก่าแก่ที่สุดของบูดาเปสต์ เพื่อชิมอาหารฮังการีแบบดั้งเดิม เช่น ซาลามี ไส้กรอก และชีส พร้อมกับฟังคำอธิบายเกี่ยวกับความซับซ้อนของอาหารฮังการีจากผู้เชี่ยวชาญท้องถิ่น การเดินทางครั้งนี้จะทำให้คุณสามารถสัมผัสถึงวัฒนธรรม และรสชาติที่แท้จริงของบูดาเปสต์อย่างเต็มที่

วันที่ 15 บูดาเปสต์

เช้า บริการอาหาร ณ ห้องอาหารบนเรือ
หลังจากลงจากเรือสำราญ
เรือ หากแพ็คเกจของคุณมีการจองแบบรวมค่าเดินทางไปสนามบิน หรือมีการจองรถส่วนตัวเพื่อไปสนามบินนานาชาติบูดาเปสต์ เฟเรนซ์ ลิซท์ (Budapest Ferenc Liszt International Airport) เพื่อขึ้นเครื่องบินกลับบ้าน ก็จะมีรถมารับที่ท่าเรือ
หรือคุณสามารถขยายเวลาการพักผ่อนในบูดาเปสต์ ได้ตามอัธยาศัย

หมายเหตุ : กำหนดการเดินทางที่นำเสนออาจมีการเปลี่ยนแปลงเนื่องจากระดับน้ำ การปิดเนื่องจากวันหยุดนักขัตฤกษ์หรือปัจจัยอื่นๆ ที่ไม่สามารถควบคุมได้ ทาง Uniworld จะพยายามทุกวิถีทาง เพื่อดำเนินการตามโปรแกรมตามที่วางแผนไว้ แต่การเปลี่ยนแปลงอาจเกิดขึ้นตลอดการล่องเรือ ขึ้นอยู่กับดุลพินิจของเรือ, กัปตันเรือ ซึ่งอยู่เหนือการควบคุมของตัวแทนจำหน่าย เมื่อผู้เดินทางทำการจองตั๋วเรือแล้ว ถือว่าเข้าใจเงื่อนไขการจองทั้งหมดแล้ว





วันเดินทาง	ประเภทห้องพัก (ห้องละ 2 ท่าน) **ห้องพักบนเรือเป็นแบบแพ็คเกจท่านั้น**	ราคาต่อท่าน (USD) เริ่มต้นที่
23ก.ค.-6ส.ค. 2568 Ship : River Duchess	CLASSIC (163 SQ.FT.) (Limited Availability)	\$9,399
	DELUXE BALCONY (196 SQ.FT.)	\$10,799
	FRENCH BALCONY (196 SQ.FT.)	\$12,099
	SUITE (196 SQ.FT.)	\$17,499

หมายเหตุ ราคานี้ยังไม่รวมค่า Port Charge ท่านละ 460 USD

วันเดินทาง	ประเภทห้องพัก (ห้องละ 2 ท่าน) **ห้องพักบนเรือเป็นแบบแพ็คเกจท่านั้น**	ราคาต่อท่าน (USD) เริ่มต้นที่
6-20 ส.ค. 2568 Ship : River Princess	CLASSIC (163 SQ.FT.) (Limited Availability)	\$9,399
	DELUXE BALCONY (196 SQ.FT.) (Limited Availability)	\$10,799
	FRENCH BALCONY (196 SQ.FT.)	\$12,099
	SUITE (196 SQ.FT.) (Limited Availability)	\$16,199

หมายเหตุ ราคานี้ยังไม่รวมค่า Port Charge ท่านละ 460 USD

วันเดินทาง	ประเภทห้องพัก (ห้องละ 2 ท่าน) **ห้องพักบนเรือเป็นแบบแพ็คเกจท่านั้น**	ราคาต่อท่าน (USD) เริ่มต้นที่
29ต.ค.-12พ.ย. 2568 Ship : River Princess	CLASSIC (163 SQ.FT.) (Limited Availability)	\$9,399
	DELUXE BALCONY (196 SQ.FT.)	\$10,799
	FRENCH BALCONY (196 SQ.FT.)	\$12,099
	SUITE (196 SQ.FT.)	\$17,499

หมายเหตุ ราคานี้ยังไม่รวมค่า Port Charge ท่านละ 460 USD

อัตรานี้เป็นราคาเริ่มต้น ราคาอาจเปลี่ยนแปลงได้เนื่องจากการปรับของอัตราแลกเปลี่ยนเงิน
ต่างประเทศ การเรียกเก็บเซอร์ชาร์จจากทางเรือเพิ่มเติม กรุณาเช็คราคาอีกครั้งเมื่อต้องการจองเรือ



พักเดี่ยว โปรดสอบถามค่าบริการเพิ่มเติม / อัตรานี้สำหรับคนไทยเท่านั้น





สนใจห้องพักบนเรือประเภทอื่น ๆ นอกเหนือจากที่ระบุ โปรดสอบถามค่าบริการเพิ่มเติมจากเจ้าหน้าที่

จองตั๋วเครื่องบิน **รับประกันราคาถูก** กรุณาติดต่อเจ้าหน้าที่

 อัตราค่าบริการนี้รวม	 อัตราค่าบริการนี้ไม่รวม
<ul style="list-style-type: none"> ♣ ค่าที่พักตลอดการเดินทาง (ห้องพักบนเรือสำราญ) ♣ ค่าอาหารทุกมื้อบนเรือสำราญ ♣ งานเลี้ยงต้อนรับและอำลาที่ท่าเรือ พร้อมกับงานเลี้ยงต้อนรับและอำลาจากกัปตันเรือ ♣ ค่าพาหนะ หรือรถรับ-ส่ง ระหว่างนำเที่ยว, ค่าเข้าชมสถานที่ท่องเที่ยวตามที่ระบุในรายการ ♣ ค่ารถรับส่งจากสนามบิน - ท่าเรือ - สนามบิน (กรณีเดินทางมาถึงวันที่เรือออกเดินทาง) ♣ กิจกรรม และความบันเทิงบนเรือสำราญ ♣ ค่าแพ็คเกจเครื่องดื่มบนเรือสำราญ ไม่ว่าจะเป็นไวน์ชั้นดี เบียร์ สุรา กาแฟและชาพิเศษ น้ำอัดลม และน้ำแร่ ฯ ♣ WIFI บนเรือตลอดการเดินทาง ♣ ค่าทิปพนักงานบนเรือ 	<ul style="list-style-type: none"> ♣ ค่าภาษีท่าเรือ ประมาณ ท่านละ 460 USD (โปรดสอบถามเพิ่มเติม) ♣ ค่าตั๋วเครื่องบินไปกลับ ♣ ค่าวีซ่าเชงเก้น แบบ Multiple และหนังสือเดินทาง ♣ อาหาร และเครื่องดื่มที่สั่งพิเศษเพิ่มเติมกับทางเรือ ♣ ค่าประกันสุขภาพ กรณีติดโควิด-19 ในระหว่างท่องเที่ยว รวมถึง ประกันเดินทาง Travel insurance ♣ ค่าใช้จ่ายส่วนตัว อาทิ ค่าซักรีด ค่าโทรศัพท์-แฟกซ์ และค่าใช้จ่ายอื่น ๆ ที่ไม่ได้ระบุในรายการ ♣ ค่าภาษีมูลค่าเพิ่ม 7% และภาษีหัก ณ ที่จ่าย 3% ♣ ค่าตรวจ ATK ก่อนการเดินทาง 24 ชม. (ถ้ามี ตามที่รัฐกำหนด)





Ship : River Duchess

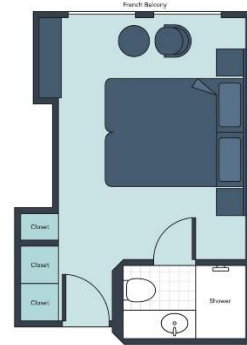
ประเภทห้อง	ตัวอย่างห้อง
<p>CLASSIC (ขนาด 151 ตารางฟุต / 14 ตารางเมตร)</p> <ul style="list-style-type: none"> • เตียง Savoir® จากอังกฤษที่ทำด้วยมือ • ตู้เสื้อผ้าในตัว, ไดรเป่าผม, ตู้นิตรภัย, เทอร์โมสตัดปรับอุณหภูมิได้, โทรทัศน์จอแบน พร้อมระบบความบันเทิง และ ดาวเทียม • ห้องน้ำร้อนพร้อมสิ่งอำนวยความสะดวกดังนี้: • ผลิตภัณฑ์อาบน้ำและดูแลร่างกายจาก Asprey <p>Note: windows in these staterooms are situated at the water line</p>	 
<p>DELUXE (ขนาด 151 ตารางฟุต / 14 ตารางเมตร)</p> <ul style="list-style-type: none"> • เตียง Savoir® จากอังกฤษที่ทำด้วยมือ • ตู้เสื้อผ้าในตัว, ไดรเป่าผม, ตู้นิตรภัย, เทอร์โมสตัดปรับอุณหภูมิได้, โทรทัศน์จอแบน พร้อมระบบความบันเทิง และ ดาวเทียม • ห้องน้ำร้อนพร้อมสิ่งอำนวยความสะดวกดังนี้: • ผลิตภัณฑ์อาบน้ำและดูแลร่างกายจาก Asprey 	 





FRENCH BALCONY (ขนาด 151 ตารางฟุต / 14 ตารางเมตร)
พร้อมระเบียงแบบฝรั่งเศส

- เครื่องปรับอากาศ
- เตียง Savoir® จากอังกฤษแบบแฮนด์เมด
- ตู้เสื้อผ้าบิวท์อิน ไดร้เป่าผม ตู้เซฟ
- เครื่องควบคุมอุณหภูมิ ที่วีจอบน พร้อมศูนย์สาระบันเทิง และดาวเทียม
- ห้องอาบน้ำอุ่นพร้อมผลิตภัณฑ์อาบน้ำ และดูแลผิวกายของ Asprey ผ้าเช็ดตัวเนื้อนุ่ม ระบบทำความร้อน
- กระจก กระจกขยายแบบมีไฟส่องด้านหลัง เสื้อคลุมอาบน้ำ และรองเท้าแตะที่สะดวกสบาย



SUITE (ขนาด 214 ตารางฟุต / 20 ตารางเมตร)
พร้อมระเบียงแบบฝรั่งเศส

- เตียง Savoir® จากอังกฤษแบบแฮนด์เมด ตู้เสื้อผ้าในตัว ไดร้เป่าผม ตู้นิรภัย เทอร์โมสตัดปรับอุณหภูมิเองได้ โทรทัศน์จอแบน พร้อมระบบความบันเทิงและดาวเทียม
- ห้องอาบน้ำอุ่นพร้อมผลิตภัณฑ์อาบน้ำและดูแลร่างกายจาก Asprey ผ้าขนหนูนุ่ม เครื่องทำความอุ่นผ้า กระจกขยายมีไฟและกระจกอุ่น เสื้อคลุมอาบน้ำและรองเท้าแตะที่สบาย
- สิ่งอำนวยความสะดวกและบริการเพิ่มเติม เช่น บริการบัดเลอร์ในห้อง การช่วยจัดเก็บและแกะกระเป๋า อาหารเข้าในห้องผลไม้และคุกกี้ประจำวันและของว่างช่วงเย็นที่หรูหรา เครื่องชงกาแฟ Nespresso และชาเกรดพรีเมียม มินิบาร์ที่มีเครื่องดื่มครบครัน ขวดไวน์ตามคำขอ บริการขัดรองเท้า และบริการซักรีดฟรี





Ship : River Princess

ประเภทห้อง	ตัวอย่างห้อง
<p>CLASSIC (ขนาด 151 ตารางฟุต / 14 ตารางเมตร)</p> <ul style="list-style-type: none"> • เตียง Savoir® จากอังกฤษที่ทำด้วยมือ • ตู้เสื้อผ้าในตัว, ไดรเป่าผม, ตู้นิรภัย, เทอร์โมสแตทปรับอุณหภูมิได้, โทรทัศน์จอแบน พร้อมระบบความบันเทิง และดาวเทียม • ห้องน้ำร้อนพร้อมสิ่งอำนวยความสะดวกดังนี้: • ผลิตภัณฑ์อาบน้ำและดูแลร่างกายจาก Asprey • ระบบทำความร้อน กระจกขยายแบบมีไฟส่องด้านหลัง • เสื้อคลุมอาบน้ำและรองเท้าแตะที่สะดวกสบาย • Note: windows in these staterooms are situated at the water line 	 
<p>DELUXE (ขนาด 151 ตารางฟุต / 14 ตารางเมตร)</p> <ul style="list-style-type: none"> • เตียง Savoir® จากอังกฤษที่ทำด้วยมือ • ตู้เสื้อผ้าในตัว, ไดรเป่าผม, ตู้นิรภัย, เทอร์โมสแตทปรับอุณหภูมิได้, โทรทัศน์จอแบน พร้อมระบบความบันเทิง และดาวเทียม • ห้องน้ำร้อนพร้อมสิ่งอำนวยความสะดวกดังนี้: • ผลิตภัณฑ์อาบน้ำและดูแลร่างกายจาก Asprey • ระบบทำความร้อน กระจกขยายแบบมีไฟส่องด้านหลัง • เสื้อคลุมอาบน้ำและรองเท้าแตะที่สะดวกสบาย 	 





FRENCH BALCONY (ขนาด 151 ตารางฟุต / 14 ตารางเมตร)
พร้อมระเบียงแบบฝรั่งเศส

- เตียง Savoir® จากอังกฤษที่ทำด้วยมือ
- ตู้เสื้อผ้าในตัว, ไดรเป่าผม, ตู้นิรภัย, เทอร์โมสตัดปรับอุณหภูมิได้, โทรทัศน์จอแบน พร้อมระบบความบันเทิง และดาวเทียม
- ห้องอาบน้ำอุ่นพร้อมสิ่งอำนวยความสะดวกดังนี้:
- ผลิตภัณฑ์อาบน้ำและดูแลร่างกายจาก Asprey
- ระบบทำความร้อน กระจกขยายแบบมีไฟส่องด้านหลัง เสื้อคลุมอาบน้ำและรองเท้าแตะที่สะดวกสบาย



SUITE (ขนาด 214 ตารางฟุต / 20 ตารางเมตร)
พร้อมระเบียงแบบฝรั่งเศส

- เตียง Savoir® จากอังกฤษแบบแฮนด์เมด ตู้เสื้อผ้าในตัว ไดรเป่าผม ตู้นิรภัย เทอร์โมสตัดปรับอุณหภูมิเองได้ โทรทัศน์จอแบน พร้อมระบบความบันเทิงและดาวเทียม
- ห้องอาบน้ำอุ่นพร้อมผลิตภัณฑ์อาบน้ำและดูแลร่างกายจาก Asprey ผ้าขนหนูนุ่ม เครื่องทำความอุ่นผ้า กระจกขยายมีไฟและกระจกอุ่น เสื้อคลุมอาบน้ำและรองเท้าแตะที่สบาย
- สิ่งอำนวยความสะดวกและบริการเพิ่มเติม เช่น บริการบัดเลอร์ในห้อง การช่วยจัดเก็บและแกะกระเป๋า อาหารเช้าในห้อง ผลไม้และคุกกี้ประจำวันและของว่างช่วงเย็นที่หรูหรา เครื่องชงกาแฟ Nespresso และชาเกรดพรีเมียม มินิบาร์ที่มีเครื่องดื่มครบครัน ขวดไวน์ตามคำขอ บริการขัดรองเท้าและบริการซักรีดฟรี





เงื่อนไขการชำระเงิน

1. กรุณาชำระค่ามัดจำทัวร์ **200 USD ต่อท่าน** ภายใน 2 วันทำการ หลังจากได้รับการยืนยันห้องพัก พร้อมส่งสำเนาหนังสือเดินทาง (ที่ไม่หมดอายุภายใน 6 เดือน นับจากวันเริ่มเดินทาง/หนังสือเดินทางเล่มใหม่สามารถเดินทางได้เลย) และหลักฐานโอนเงินมาได้ที่ Line, Email หรือ Fax 0 2116 6423 ถึงเจ้าหน้าที่ผู้ดูแลการจองทัวร์ (การไม่ชำระเงินค่ามัดจำ หรือชำระไม่ครบ หรือเช็คธนาคารถูกระงับการจ่ายไม่ว่าด้วยสาเหตุใดใด ผู้จัดมีสิทธิยกเลิกการจอง หรือยกเลิกการเดินทาง)
2. ค่าทัวร์ส่วนที่เหลือชำระก่อนการเดินทางไม่น้อยกว่า 140 วันทำการ (ในช่วงปกติ) หรือชำระก่อนการเดินทางไม่น้อยกว่า 150 วันทำการ (ในช่วงเทศกาล หรือเมื่อสายการบินเร่งออกบัตรโดยสาร) หรือตามวันเรียกเก็บเงินที่ระบุ (การไม่ชำระเงินค่ามัดจำ หรือชำระไม่ครบ หรือเช็คธนาคารถูกระงับการจ่ายไม่ว่าด้วยสาเหตุใดใด ผู้จัดมีสิทธิยกเลิกการจอง หรือยกเลิกการเดินทาง)

*** กรณีจองทัวร์ล่วงหน้าน้อยกว่า 130 วันทำการ โปรดชำระค่าทัวร์ยอดเต็มจำนวน**

เงื่อนไขยกเลิกการเดินทาง

- * ยกเลิก 135 วันทำการ ล่วงหน้าก่อนเดินทาง \$250 / ท่าน
- * ยกเลิก 100-134 วันทำการ ล่วงหน้าก่อนเดินทาง หักค่าใช้จ่าย 30%
- * ยกเลิก 75-99 วันทำการ ล่วงหน้าก่อนเดินทาง หักค่าใช้จ่าย 45%
- * ยกเลิก 45-74 วันทำการ ล่วงหน้าก่อนเดินทาง หักค่าใช้จ่าย 60%
- * ยกเลิก น้อยกว่า 40 วันทำการ ล่วงหน้าก่อนเดินทาง หักค่าใช้จ่ายเต็มจำนวน
- * No show หักค่าใช้จ่ายเต็มจำนวน

หมายเหตุ

- สำหรับท่านที่ยังไม่มีวีซ่า แนะนำให้จองแพ็คเกจทัวร์ล่วงหน้า 90 วันทำการก่อนการเดินทางขึ้นไป (เพื่อเผื่อเวลายื่นเอกสารขอวีซ่า โดยใช้เวลาพิจารณาวีซ่า ประมาณ 15-20 วันทำการ ต่อสถานทูต หรือมากกว่านั้น)
- อัตรานี้ เป็นราคาเริ่มต้น ของห้องพักแต่ละแบบ อาจเปลี่ยนแปลงได้เนื่องจากการปรับขึ้นของค่าเงินบาท, ทางโรงแรมเรียกเก็บ
- เซอร์ชาร์จ เพิ่มเติมกรณีเข้าพักในช่วงที่มีการจัดงานแฟร์ฯลฯ ทั้งนี้เจ้าหน้าที่จะแจ้งยืนยันราคาอีกครั้งหลังจากที่ได้รับการยืนยันห้องพักว่างแล้ว
- เงื่อนไขเป็นไปตามที่บริษัทกำหนด และบริษัทฯ ขอสงวนสิทธิ์ในการเปลี่ยนแปลง หรือยกเลิกโปรโมชั่น และเงื่อนไขต่างๆ โดยไม่ต้องแจ้งล่วงหน้า
- กรณีที่ผู้เดินทาง ต้องการแวะเที่ยว ก่อนเริ่มทริป ท่านสามารถบินไปถึงล่วงหน้าได้ก่อน แล้วจึงมาร่วมทริป ตามรายละเอียดของแพ็คเกจทัวร์ที่ระบุไว้





- กรุณาแจ้งเจ้าหน้าที่ของบริษัทในกรณีที่ผู้เดินทางพิการ หรือต้องการความช่วยเหลือพิเศษในขณะที่เดินทางท่องเที่ยว หรือล่องเรือ
 - ผู้โดยสารที่ตั้งครรภ์จะต้องคำนึงถึงความเสี่ยงในการเดินทาง เพราะบนเรือจะไม่มีอุปกรณ์อำนวยความสะดวกแก่ท่าน
 - หนังสือเดินทางของท่านต้องไม่หมดอายุภายใน 6 เดือน นับจากวันเริ่มเดินทาง และต้องมีหน้าว่าง 3 หน้า เพื่อใช้ในการประทับตรา
 - การเปลี่ยนชื่อผู้เดินทาง วันเดินทาง หรือโปรแกรมท่องเที่ยว ภายในวันที่ชำระเงินค่าแพ็คเกจทัวร์นั้น จะถือว่าท่านยกเลิกการจองและต้องทำการจองใหม่
 - สำหรับผู้มีครรภ์ กรณีอายุครรภ์เกิน 24 สัปดาห์ ไม่อนุญาตให้ขึ้นเรือ
 - สำหรับเด็กอายุต่ำกว่า 6 เดือน ไม่อนุญาตให้ขึ้นเรือ
 - บริษัทฯ สงวนสิทธิ์ที่จะไม่รับผิดชอบต่อค่าชดเชยความเสียหาย ไม่ว่ากรณีที่กองตรวจคนเข้าเมืองของไทยไม่อนุญาตให้เดินทางออกหรือกองตรวจคนเข้าเมืองของแต่ละประเทศไม่อนุญาตให้เข้าเมือง
 - บริษัทฯ สงวนสิทธิ์ในการที่จะไม่รับผิดชอบต่อค่าชดเชยความเสียหาย อันเกิดจากเหตุสุดวิสัยที่ทาง บริษัทฯ ไม่สามารถควบคุมได้ เช่น การนัดหยุดงาน, จลาจล, การล่าช้าหรือยกเลิกของเที่ยวบิน, การเปลี่ยนแปลงโปรแกรมการท่องเที่ยวให้เหมาะสมตามสภาพอากาศและฤดูกาล หรือเกิดเหตุสุดวิสัยในการเดินทาง
 - บริษัทฯ สงวนสิทธิ์ในการเปลี่ยนแปลงโปรแกรมรายการท่องเที่ยว โดยไม่ต้องแจ้งให้ทราบล่วงหน้า
 - บริษัทฯ สงวนสิทธิ์ในการเปลี่ยนแปลงอัตราค่าบริการ โดยไม่ต้องแจ้งให้ทราบล่วงหน้า
 - การเดินทางในแพ็คเกจล่องเรือสำราญ เป็นการเดินทางเอง ไม่มีหัวหน้าทัวร์ และรถรับส่งนำเที่ยว
- แนะนำบริการ :** มีบริการออก E-Ticket เพื่อประกอบการยื่นเอกสารขอวีซ่า (มีค่าบริการ 300 บาท ต่อเอกสาร 1 ฉบับ)

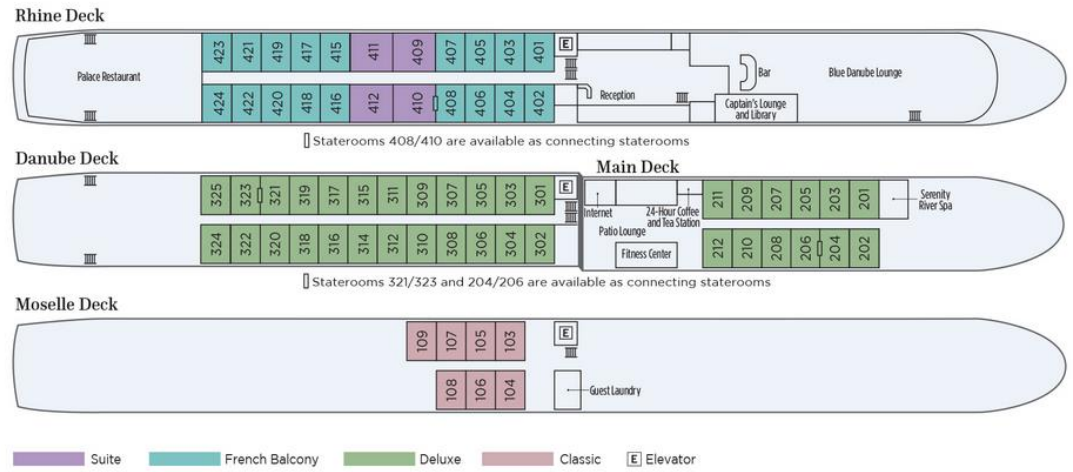
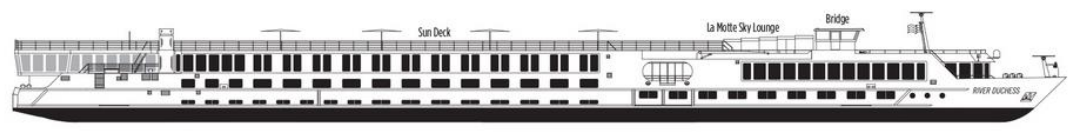
เงื่อนไข และความรับผิดชอบ บริษัทเป็นเพียงผู้ให้บริการ รับจองแพ็คเกจทัวร์ สายการบิน และ ตัวแทนการท่องเที่ยวในต่างประเทศ ซึ่งไม่อาจรับผิดชอบต่อความเสียหายต่าง ๆ ที่อยู่นอกเหนือการควบคุมของเจ้าหน้าที่บริษัทฯ อาทิ การนัดหยุดงาน การจลาจล เปลี่ยนแปลงกำหนดเวลาในตารางบิน ภัยธรรมชาติ การปรับมาตรการของสถานที่เที่ยวแต่ละแห่งที่อาจปิด หรืองดเข้าชม ฯลฯ หรือค่าใช้จ่ายเพิ่มเติมที่เกิดขึ้นทั้งทางตรงหรือทางอ้อมเช่น การเจ็บป่วย การถูกทำร้าย การสูญหาย ความล่าช้าหรือจากอุบัติเหตุต่าง ๆ ฯลฯ และการตอบปฏิเสธการเข้า และออกเมืองของเจ้าหน้าที่ตรวจคนเข้าหรือออกเมือง อันเนื่องมาจากมีสิ่งผิดกฎหมาย หรือเอกสารการเดินทางไม่ถูกต้อง หรือการถูกปฏิเสธในกรณีอื่น ๆ

เพื่อประโยชน์ของผู้เดินทาง โปรดศึกษาเงื่อนไขการจองทัวร์ และการยกเลิกทัวร์ ที่ระบุในรายการทั้งหมด หลังจากท่านทำการจองทัวร์แล้ว ทางบริษัทฯจะถือว่าท่านเข้าใจ และพร้อมปฏิบัติตามเงื่อนไขดังกล่าว





RIVER DUCHESS



RIVER PRINCESS

