



ดาซัคสถาน 5 วัน 3 คืน

โดยสายการบิน AIR ASTANA (KC)

พักระดับ 4 ดาว - ทานอาหารพื้นเมือง - ชมการแสดงการขี่ม้าต่อสู้แบบโบราณ

21st ANNIVERSARY eTravelWay.com

ดาซัคสถาน

รหัส: Z11761
5 วัน 3 คืน

air astana 12-16 กุมภาพันธ์ 2568
26 กุมภาพันธ์-2 มีนาคม 2568

- พักระดับ 4 ดาว
- ชมการแสดงการขี่ม้าต่อสู้แบบโบราณ

เริ่มต้น **64,999** บาท/ท่าน





รายการท่องเที่ยว

วัน	รายการทัวร์	อาหาร			โรงแรม
		เช้า	เที่ยง	เย็น	
1	สนามบินสุวรรณภูมิ-สนามบินอัลมาตี - เมืองอัลมาตี - จัตุรัสรีพับลิค - สวนสาธารณะพานฟีลอฟ - อนุสรณ์สถานพานฟีลอฟ-โบสถ์เซนต์คอฟ	✈	-	✓	BEST WESTERN HOTEL 4 ดาวหรือเทียบเท่า
2	อุทยานแห่งชาติโคลไซ-ชมวิวะทะเลสาบโคลไซ อุทยานแห่งชาติชาร์นแคนยอน-เมืองอัลมาตี	✓	✓	✓	BEST WESTERN HOTEL 4 ดาวหรือเทียบเท่า
3	หมู่บ้าน Ethno Village The Huns-ชมการแสดงการขี่ม้า ต่อสู้ แบบโบราณ - ชิมบุล็กสกีรีสอร์ท - ชมวิวะบนยอดเขาชิมบูล็ก	✓	✓	✓	BEST WESTERN HOTEL 4 ดาวหรือเทียบเท่า
4	กระเช้าสู่ยอดเขาโกกโทเบ - ตลาดกรีนบাজার - ถนนคนเดินอาร์บัท - ช้อปปิ้ง Mega Mall Almaty - สนามบินนานาชาติอัลมาตี	✓	✓	✓	-
5	สนามบินอัลมาตี - สนามบินสุวรรณภูมิ	✈	-	-	-

** รายการทัวร์ข้างต้นอาจมีการสลับปรับเปลี่ยนเพื่อความเหมาะสม **

สภาพภูมิอากาศของอัลมาตี ประเทศคาซัคสถาน

สูง	ม.ค.	ก.พ.	มี.ค.	เม.ย.	พ.ค.	มิ.ย.	ก.ค.	ส.ค.	ก.ย.	ต.ค.	พ.ย.	ธ.ค.
Astana	-11°C	-10°C	-3°C	10°C	19°C	25°C	26°C	24°C	18°C	8°C	-2°C	-9°C
อัลมาตี	-2°C	1°C	8°C	17°C	22°C	27°C	29°C	29°C	24°C	15°C	7°C	0°C

ข้อมูลจาก : <https://www.accuweather.com/>

กำหนดการเดินทาง กุมภาพันธ์ - มีนาคม 2568

วันแรก สนามบินสุวรรณภูมิ-สนามบินอัลมาตี - เมืองอัลมาตี - จัตุรัสรีพับลิค - สวนสาธารณะพานฟีลอฟ - อนุสรณ์สถานพานฟีลอฟ -โบสถ์เซนต์คอฟ 101 (-/-/D)

07.00 น. คณะพร้อมกัน ณ อาคารผู้โดยสารขาออกระหว่างประเทศ ชั้น 4 สนามบินนานาชาติสุวรรณภูมิเคาน์เตอร์ สายการบิน AIR ASTANA (KC) พบเจ้าหน้าที่ของบริษัทฯ คอยให้การต้อนรับและอำนวยความสะดวก
หมายเหตุ การจัดที่นั่งของสายการบินเป็นระบบ Random ไม่สามารถเลือกที่นั่งล่วงหน้า อาจจะไม่ได้ที่นั่งติดกัน หรือ นั่งคนละโซนซึ่งเป็นไปตามการจัดการและเงื่อนไขของสายการบิน





10.05 น. ออกเดินทางโดยเที่ยวบินที่ KC 932 บริการอาหารและเครื่องดื่ม



15.20น. เดินทางถึง สนามบินนานาชาติอัลมาตีประเทศคาซัคสถาน (เวลาท้องถิ่นช้ากว่าประเทศไทย 1 ชั่วโมง)ผ่านพิธีการตรวจคนเข้าเมือง หลังจากรับสัมภาระและผ่านศุลกากรเรียบร้อยแล้ว นำท่านเดินทางเข้าสู่ตัวเมือง **อัลมาตี(Almaty)** ซึ่งตั้งอยู่ทางตอนใต้ของคาซัคสถาน ใกล้กับชายแดนที่ติดกับ ประเทศคีร์กีซสถาน เป็นเมืองที่ใหญ่ที่สุดของประเทศคาซัคสถาน ในอดีตเคยเป็นเมืองหลวงมาก่อน ตั้งแต่ปี พ.ศ. 2472-2541 ก่อนจะย้ายไปที่ อัสตานา (Astana)อีกทั้งอัลมาตีนั้น ยังเป็นศูนย์กลางเศรษฐกิจที่สำคัญของประเทศเป็นเมืองที่มีวิวทิวทัศน์งดงามมากที่สุดแห่งหนึ่งของโลก นำท่านผ่านชม **จัตุรัสรีพับลิค (Republic Square)** เป็นจัตุรัสที่ใหญ่ที่สุดในเมืองอัลมาตี เป็นสถานที่สำคัญที่ใช้ในการจัดกิจกรรมต่างๆ และเคยเป็นที่ตั้งของทำเนียบประธานาธิบดี ปัจจุบันเป็นที่ตั้งของ หน่วยงานต่างๆของเทศบาลเมือง จากนั้นนำท่านชม สวนสาธารณะพานฟีลอฟ (Panfilov Park)และอนุสรณ์สถานพานฟีลอฟแห่งความรุ่งโรจน์ (Memorial Of Glory With Eternal Flame)





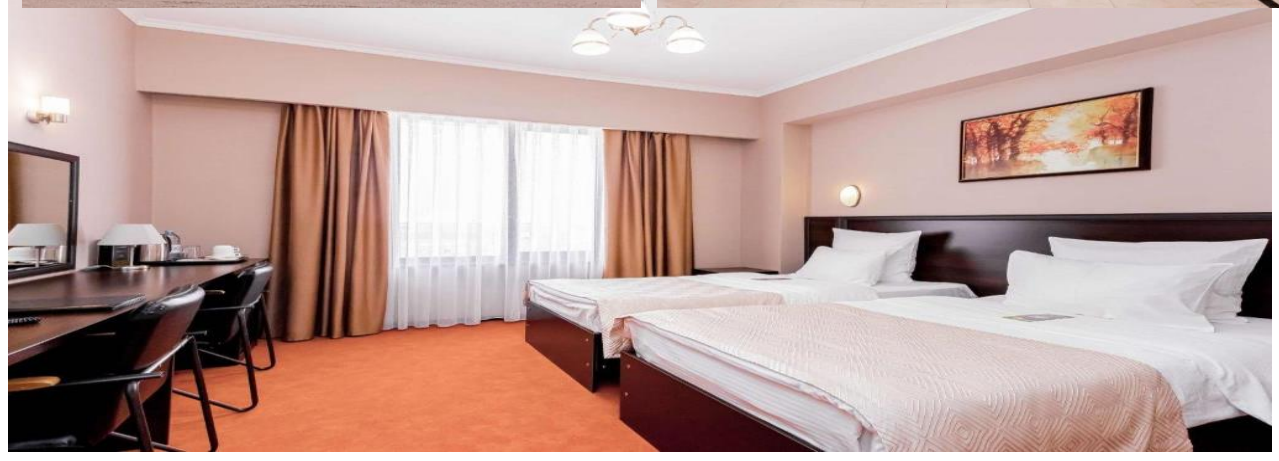
จากนั้นนำท่านชม **วิหาร ASCENSION CATHEDRAL** หรือที่คนท้องถิ่นเรียกว่า โบสถ์ เซนต์คอฟ (Zenkov's Cathedral) เป็นวิหารแบบออร์ทอดอกซ์สีเหลืองสวยงาม สร้างขึ้นจากไม้โดยไมเซิตะปู โดยบาทหลวงคนแรก Turkistan Eparchy ในปี 1904 แล้วเสร็จในปี 1907 เป็นโบสถ์ไม้ขนาดใหญ่และสวยงามและยังเป็นสถานที่สำคัญของเมืองอัลมาตีอีกด้วย



คำ

📍 รับประทานอาหารค่ำ ณ ภัตตาคาร

นำทุกท่านเข้าสู่ที่พัก **BEST WEATERN HOTEL** 4 ดาวหรือเทียบเท่า





วันที่สอง อุทยานแห่งชาติโคลไซ-ชมวิวะทะเลสาบโคลไซอุทยานแห่งชาติซารินแคนยอน
-เมืองอัลมาดี 🍴 (B/L/D)

เช้า 🍴 รับประทานอาหารเช้า ณ ห้องอาหารของโรงแรม



08.00 น. นำท่านเดินทางสู่ **อุทยานแห่งชาติโคลไซ (Kolsay Lakes National Park)** เพื่อชมทะเลสาบโคลไซ (Kolsay Lake) ทะเลสาบที่สวยงามที่สุดแห่งหนึ่งของประเทศคาซัคสถาน สวยงามจนได้รับการขนานนามว่า “ไข่มุกแห่งเทือกเขาเทียนชาน” ตั้งอยู่ที่เทือกเขาเทียนชาน ประเทศคาซัคสถาน ห่างจากเมืองอัลมาดีประมาณ 290 กิโลเมตร ไฮไลท์ของที่นี่คือ ความงามของสีน้ำในทะเลสาบที่มีสีฟ้าเทอร์ควอยซ์ใสดั่งกระจกที่สะท้อนแนวภูเขาในเห็นบนผิวน้ำได้ชัดเจน ยิ่งในช่วงเวลาที่พระอาทิตย์ขึ้นและตก เมื่อแสงแดดกระทบกับน้ำก็เกิดความระยิบระยับเป็นวิวที่สวยงามสะกดใจสุดๆ บริเวณรอบทะเลสาบยังมีแนวต้นสนสลับ เรียงอยู่มากมาย





กลางวัน

📍 รับประทานอาหารกลางวัน ณ ภัตตาคาร

นำท่านเดินทางสู่ **ชาร์รินแคนยอน (Charyn Canyon)** ชาร์รินแคนยอนตั้งอยู่บนแม่น้ำชาร์ริน ติดกับชายแดน ประเทศจีนในอุทยานแห่งชาติชาร์ริน ผาหินสูงชันที่มีลีโล่ระดับมีอายุถึง 12 ล้านปี เป็นแหล่งท่องเที่ยว ทางธรรมชาติที่งดงาม และมหัศจรรย์อีกแห่งหนึ่ง ด้วยรูปทรงของผาที่แปลกตา และลดหลั่นเป็นชั้นๆ ก่อให้เกิดการจินตนาการเป็นรูปทรงต่างๆ มากมาย หนึ่งในนั้นคือ การจินตนาการถึงปราสาทในเทพนิยาย จึงทำให้สถานที่แห่งนี้มีอีกชื่อหนึ่งว่า **หุบเขาแห่งปราสาท (Valley Of Castles)** นอกจากนั้นสถานที่แห่งนี้ยังถูกขนานนามว่าเป็น Grand Canyonจำลองอีกด้วย ได้เวลาอันสมควรนำท่านเดินทางกลับ สู่เมืองอัลมาตีอีกครั้ง



ค่ำ

📍 รับประทานอาหารค่ำ ณ ภัตตาคาร

จากนั้น นำทุกท่านเข้าสู่ที่พัก ณ **BEST WESTERN HOTEL** 4 ดาวหรือเทียบเท่า

วันที่สาม

หมู่บ้าน **Ethno Village The Huns**-ชมการแสดงการขี่ม้า ต่อสู้ แบบโบราณ

- ชมบุคลิกสัตว์กระทิง - ชมวิวนยอดเขาชิมบุคลิก

📍 (B/L/D)

เช้า

📍 รับประทานอาหารเช้า ณ ห้องอาหารของโรงแรม

08.00 น.

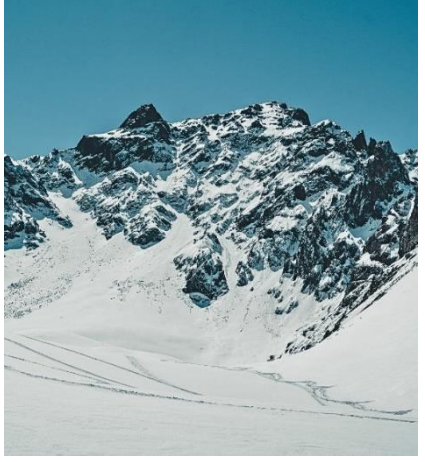
นำท่านเดินทางสู่หมู่บ้าน **ETHNO VILLAGE THE HUNS** เพื่อสัมผัสวิถีชีวิตความเป็นอยู่แบบดั้งเดิม ของชาวคาซัคสถาน ท่านจะได้สัมผัสความเป็นอยู่ของชนเผ่าเร่ร่อน อีกทั้งยังได้ชมการแสดงต่างๆ ไม่ว่าจะ เป็นการขี่ม้าโชว์ การยิงธนู การต่อสู้แบบโบราณ และการแสดงอื่นๆอีกมากมาย นอกจากนั้นท่านยังสามารถทดลองยิงธนู ทดลองขี่ม้าได้ด้วยตนเองอีกด้วย นำท่านชมที่พักกระทิงแบบโบราณของชาวพื้นเมือง หรือที่เรียกว่า เยิร์ต (YURT) ที่แฝงไปด้วยปรัชญาและความหมายอันศักดิ์สิทธิ์ของกระทิง สำหรับชาวพื้นเมืองที่เร่ร่อนแห่งคาซัค





กลางวัน **📍 รับประทานอาหารกลางวัน ณ ภัตตาคาร**

นำท่านเดินทางสู่ **ชิมบูลัก สกีรีสอร์ท (Shymbulak Ski Resort)** จากนั้นนำท่านหนึ่ง
กระเช้าสู่ชิมบูลัก สกีรีสอร์ท และยอดเขาชิมบูลัก เป็นสกีรีสอร์ทที่ใหญ่ ทันสมัย และมี
ชื่อเสียงมากของอัลมาตีตั้งอยู่ในพื้นที่ของ Medeu Valley ซึ่งสูงกว่าระดับน้ำทะเล
2,200-3,200 เมตร ด้านบนยอดเขานั้นล้อมรอบด้วยเทือกเขาสูง ที่ปกคลุมไปด้วยหิมะ
โดยในพื้นที่ของรีสอร์ทนั้น มีทั้งร้านอาหารต่างๆมากมาย รวมถึงร้านกาแฟ คาเฟ่ ให้
ท่านได้จิบกาแฟ ชมบรรยากาศของสถานที่แห่งนี้ ซึ่งนับเป็นจุดหมายปลายทางของการ
พักผ่อนของนักท่องเที่ยวที่นิยมกันอีกแห่งหนึ่งเลย



วันที่สี่

กระเช้าสู่ยอดเขาโกกโทเบ - ตลาดกรีนบาซาร์ - ถนนคนเดินอาร์บัท
- ช้อปปิ้ง Mega Mall Almaty - สนามบินนานาชาติอัลมาตี **📍 (B/L/D)**

เช้า **📍 รับประทานอาหารเช้า ณ ห้องอาหารของโรงแรม**

08.00 น. นำท่านเดินทางสู่ **ยอดเขาโกกโทเบ (Kok Tobe Hill)**ขึ้นกระเช้าเคเบิลคาร์สู่จุดชม
วิว โกก โทเบ จุดที่สูงที่สุดในนครอัลมาตี โดยขึ้นสู่ยอดเขาด้วยเคเบิลคาร์ โดยใช้เวลา
ประมาณ 20 นาที โดยยอดเขานี้อยู่ที่ระดับ ความสูง 1,130 เมตร จากระดับน้ำทะเล
โดยท่านสามารถมองเห็นนครอัลมาตี ได้จากมุมสูง ซึ่งสวยงาม มากในยามค่ำคืน





ใจของชาวอัลมาตี และที่สำคัญที่สุดเป็น และยังเป็นสถานที่พักผ่อนหย่อนใจของชาวเมืองอัลมาตีอีกด้วย ที่สำคัญ เป็นจุดที่ตั้งเสาส่งสัญญาณทีวีของประเทศคาซัคสถานแห่งนี้มีความสูงกว่า 371 เมตร



กลางวัน **📍 รับประทานอาหารกลางวัน ณ ภัตตาคาร**

นำท่านสู่ **ตลาดกรีนบাজার (Green Bazaar)** ซึ่งมีสินค้าต่างๆมากมายให้ท่านเลือกซื้อ ไม่ว่าจะเป็นเสื้อผ้าเครื่องแต่งกาย สินค้าพื้นเมือง ของสด ของแห้ง ผลไม้สด, ถั่วและธัญพืชชนิดต่างๆ เช่น ถั่วพิตตาชิโอ อัลมอนด์ ผลไม้อบแห้ง ซีสหลากหลายชนิด น้ ้าผลไม้คั้นสดๆ ที่พลาดไม่ได้คือ เนื้อม้า ไล่ กรอกเนื้อม้า สินค้าขึ้นชื่อของประเทศคาซัคสถาน จากนั้นนำท่านสู่ ถนนคนเดินอาร์บัต (Arbat Street) เป็นถนนคนเดินที่มีทั้งห้างสรรพสินค้า ร้านอาหาร คาเฟ่ ขนม และมีพื้นที่คนเดิน กับลานน้ำพุ เต็มไปด้วยชาวอัลมาตีที่ออกมานัดพบกัน



อิสระให้ท่านช้อปปิ้ง ณ **MEGA MALL ALMATY** ศูนย์การค้าขนาดใหญ่ที่มีร้านค้าแบรนด์ ท้องถิ่นและแบรนด์ระดับโลกให้ท่านเลือกช้อปปิ้งได้อย่างมากมาย ไม่ว่าจะเป็นสินค้าแฟชั่น ร้าน เสื้อผ้า เครื่องสำอางค์ น้ำหอม อุปกรณ์กีฬา เครื่องใช้ในบ้าน นอกจากนี้ยังมีร้านค้า ร้านอาหาร ร้านกาแฟคอยบริการท่านอีกมากมาย อิสระให้ท่านช้อปปิ้งตามอัธยาศัย

ค่ำ **📍 รับประทานอาหารค่ำ ณ ภัตตาคาร**





ได้เวลาอันสมควรนำท่านเดินทางสู่ สนามบินนานาชาติอัลมาตี...

วันที่ห้า สนามบินอัลมาตี – สนามบินสุวรรณภูมิ

- 00.20 น. ออกเดินทางกลับสู่ กรุงเทพฯ ประเทศไทย โดยสายการบิน **AIR ASTANA**
เที่ยวบินที่ KC 931 บริการอาหารและเครื่องดื่ม
- 08.55 น. เดินทางถึงสนามบินนานาชาติสุวรรณภูมิกรุงเทพฯ โดยสวัสดิภาพและความประทับใจ





สกุลเงินที่เรียกว่า เทงกี KZT -
1 THB = 12.01 KZT
ณ วันที่ 1 กันยายน 2567



A P P L I C A T I O N
การเดินทางภายในมีทั้งรถไฟ รถเมล์ แท็กซี่เรียกจาก App ได้
สำหรับเมืองใหญ่ถือว่าสะดวกสำหรับนักท่องเที่ยว

สภาพอากาศค่อนข้างแตกต่างกันมากในแต่ละฤดู ร้อยเกือบเท่าไทย แต่หนาวถึง
-40 องศาฯ เป็นช่วงที่คนนิยมมาเล่นสกี
เพราะถูกกว่ายุโรป

ใช้ภาษาคาซัคเป็นภาษาราชการ
รองลงมาคือภาษารัสเซีย
ส่วนใหญ่นับถือศาสนาอิสลาม
สำหรับนักท่องเที่ยวไม่เคร่งมาก
แต่ถ้าเข้าชมัสยิดที่ต้องแต่งกาย
ตามชุดศาสนา





รู้จักกับคาซัคสถาน
7 เรื่องก่อนเที่ยว



คาซัคสถานอยู่ในทวีปเอเชียกลาง เป็นประเทศที่ไม่มี
ทางออกสู่ทะเลขนาดใหญ่ที่สุดในโลก



มีเมืองหลวงที่หนาวที่สุดเป็นอันดับ 2 ของโลก
และมีลานสกีสูงติดอันดับโลก
2 เมืองยอดฮิต คือเมือง "Almaty เมืองหลวงเก่า"
และเมือง "Astana เมืองหลวงใหม่"





วันเดินทาง กุมภาพันธ์-มีนาคม 2568	ราคาทัวร์ พักห้องละ 2-3 ท่าน	ราคาเด็กอายุตั้งแต่ 2 ปี ไม่เกิน 12 ปี (มีเตียง)	พักเดี่ยว เพิ่ม
12-16 กุมภาพันธ์ 2568	66,999. -	64,499. -	6,500. -
26กุมภาพันธ์-2มีนาคม 2568	64,999.-	64,499.-	6,500. -

***** ราคานี้ไม่รวมทิปไกด์และคนขับ 2,000 บาทต่อท่าน *****

อัตรานี้สำหรับคนไทยเท่านั้น

เพื่อประโยชน์ของผู้เดินทาง โปรดศึกษาเงื่อนไขการจองทัวร์ และการยกเลิกทัวร์ ที่ระบุในรายการทั้งหมด หลังจากท่านทำการจองทัวร์แล้ว ทางบริษัทฯจะถือว่าท่านเข้าใจ และพร้อมปฏิบัติตามเงื่อนไขดังกล่าว

อัตรานี้รวม

- ตัวเครื่องบิน เส้นทาง กรุงเทพฯ-อัลมาดี -กรุงเทพฯ
****กระเป๋าสัมภาระ 1 ใบ น้ำหนักไม่เกิน 23 กก. และ กระเป๋าถือขึ้นเครื่องบิน 1 ใบ น้ำหนักไม่เกิน 7 กก. ****
- ที่พักโรงแรมตามรายการ พักห้องละ 2-3 ท่าน
- อาหารตามที่ระบุในรายการ (สงวนสิทธิ์ในการสลับมือหรือเปลี่ยนแปลงเมนูตามสถานการณ์)
- ค่ารถโค้ชนำเที่ยวตามที่ระบุในรายการ
- ค่าธรรมเนียมเข้าชมสถานที่
- ค่าน้ำดื่มบนรถวันละ 1 ขวด/ท่าน
- ค่าประกันภัยอุบัติเหตุระหว่างการเดินทางวงเงิน 1 ล้านบาท (เงื่อนไขเป็นไปตามกรมธรรม์)

อัตรานี้ไม่รวม

- ค่าใช้จ่ายส่วนตัว เช่น อาหารและเครื่องดื่มที่สั่งเพิ่มพิเศษ, โทรศัพท์, โทรสาร, อินเทอร์เน็ต, มินิบาร์และอื่นๆที่ไม่ได้ระบุในรายการ
- ค่าทิปไกด์ท้องถิ่น, คนขับรถ และหัวหน้าทัวร์ ท่านละ 2,000บาท ตลอดทั้งโปรแกรม**
- ค่าส่วนต่างน้ำหนักกระเป๋าสัมภาระเกิน 23 กก.
- ค่าภาษีมูลค่าเพิ่ม 7% และ ภาษีบริการ 3%(กรณีนิติบุคคล)
- ค่าใช้จ่ายอันเกิดจากความล่าช้าของสายการบิน, อุบัติภัยทางธรรมชาติ, การประท้วง, การก่อการจลาจล, การนัดหยุดงาน, ซึ่งอยู่เหนือความควบคุมของบริษัท
- ค่าใช้จ่ายอันเกิดจากการถูกปฏิเสธไม่ให้ออก และเข้าเมืองจากเจ้าหน้าที่ตรวจคนเข้าเมือง เจ้าหน้าที่กรมแรงงานทั้งในประเทศไทย และต่างประเทศ ซึ่งอยู่นอกเหนือความควบคุมของบริษัท





เงื่อนไขการจอง

1. กรุณาวางเงินมัดจำท่านละ 20,000 บาท ภายใน 1 วันหลังการจอง
2. ค่าทัวร์ส่วนที่เหลือชำระ 35 วันทำการก่อนเดินทาง (นับรวมวันเสาร์และวันอาทิตย์)
3. กรณีจองน้อยกว่าวันเดินทาง 35 วันทำการ บริษัท ขอสงวนสิทธิ์เก็บค่าทัวร์เต็มจำนวนในวันที่ยังจองเท่า นั้น
4. กรณีที่ท่านชำระค่าทัวร์ทั้งหมดแล้ว หรือบางส่วนบริษัท ถือว่าท่านได้ยอมรับเงื่อนไขและข้อตกลงต่างที่ได้ระบุไว้ทั้งหมดนี้แล้ว

เงื่อนไขการยกเลิกการเดินทาง

1. แจ้งยกเลิกก่อนการเดินทางล่วงหน้า 35 วันทำการขึ้นไป (นับรวมเสาร์-อาทิตย์) ก่อนวันนำเที่ยว คืนเงินทั้งหมดที่เหลือหลังหักค่าใช้จ่ายที่เกิดขึ้นจริง เช่นค่าวีซ่า ค่ามัดจำบัตรโดยสารของสายการบิน และค่าใช้จ่ายที่จำเป็นอื่นๆ
2. แจ้งยกเลิกก่อนการเดินทาง 20-34 วันทำการก่อนวันนำเที่ยว คืนเงิน 50 %ของค่าทัวร์ ในทุกกรณี
3. แจ้งยกเลิกก่อนเดินทาง 0-19 วันทำการ ก่อนวันนำเที่ยว ขอสงวนสิทธิ์เก็บเงินค่าทัวร์ทั้งหมดในทุกกรณี

เงื่อนไขการออกเดินทาง

1. **คณะเดินทางจำเป็นต้องมี 20 ท่าน** หากต่ำกว่ากำหนด คณะจะไม่สามารถเดินทางได้ แต่หากผู้เดินทางทุกท่านยินดีที่จะชำระค่าบริการเพิ่มเพื่อให้คณะออกเดินทางได้ ทางบริษัทยินดีที่จะประสานงาน เพื่อให้ทุกท่านเดินทางตามความประสงค์ต่อไป และทางบริษัทขอสงวนสิทธิ์ในการงดออกเดินทาง หรือ เลื่อนการเดินทางไปในพีเรียดวันอื่นต่อไป โดยทางบริษัทฯ จะแจ้งให้ท่านทราบล่วงหน้าอย่างน้อย 10 วันก่อนเดินทางเพื่อวางแผนการเดินทางใหม่อีกครั้ง ทั้งนี้ กรุณาอย่าเพิ่งคอนเฟิร์มผลงาน
2. บริษัทขอสงวนสิทธิ์ในการเก็บค่าใช้จ่ายทั้งหมด กรณีที่ท่านยกเลิกการเดินทางและมีผลให้คณะเดินทางไม่ครบตามจำนวนที่บริษัท กำหนดไว้ (20 ท่าน)เนื่องจากเกิดความเสียหายต่อทางบริษัท และผู้เดินทางคนอื่นๆ ในคณะเดียวกัน บริษัทจะต้องนำไปชำระค่าเสียหายต่างๆจากการยกเลิกของท่าน

เงื่อนไขอื่นๆ

1. รายการและราคาสามารถเปลี่ยนแปลงได้ตามเหมาะสมโดยไม่ต้องแจ้งให้ทราบล่วงหน้าขึ้นอยู่กับประกาศเปลี่ยนแปลงราคาของสายการบินและอัตราแลกเปลี่ยน
2. หากท่านถูกปฏิเสธการเข้า - ออกเมืองด้วยเหตุผลทางการเมือง หรือเหตุผลใดๆก็ตาม ซึ่งอยู่นอกเหนือความรับผิดชอบของบริษัทฯ บริษัทฯไม่คืนเงิน และไม่มีการจ่ายค่าชดเชยให้แก่ท่าน ไม่ว่าจะกรณีใดๆ (ไม่ว่าทั้งหมดหรือบางส่วน) รวมทั้งเหตุสุดวิสัย เช่น ภัยธรรมชาติต่างๆ การนัดหยุดงาน, การสไตรค์, ปัญหาอันเนื่องมาจากสุขภาพส่วนบุคคล, ปัญหาความล่าช้าของสายการบิน, การยกเลิกเที่ยวบินหรือการเปลี่ยนแปลงเที่ยวบินอันเนื่องมาจากสายการบิน





3. ค่าบริการที่ท่านชำระเป็นการชำระแบบเหมาขาด และบริษัทได้ชำระให้กับตัวแทนแต่ละแห่งแบบเหมาขาดเช่นกัน หากท่านมิได้ท่องเที่ยวตามรายการ หรือไม่ใช้บริการส่วนหนึ่งส่วนใด ท่านจะขอค่าบริการคืนไม่ได้
4. กรุ๊ปที่เดินทางช่วงหน้าเทศกาลที่ต้องการรันตีมัดจำกับสายการบิน หรือผ่านตัวแทนทั้งในและต่างประเทศ รวมไปถึงเที่ยวบินพิเศษ Charter flight, Extra flight จะไม่มีการคืนเงินมัดจำหรือเงินค่าทัวร์ทั้งหมด
5. สำหรับท่านที่จะออกตัวเครื่องบินภายในประเทศ, ตั๋วรถไฟ, ตั๋วรถทัวร์ กรุณาสอบถามเจ้าหน้าที่ทุกครั้งก่อนทำการออกตัว เพื่อยืนยันว่าทัวร์คณะที่ท่านจองไว้สามารถออกเดินทางได้หรือไม่ หรือสายการบินมีการปรับเปลี่ยนเที่ยวบิน หรือเวลาบินหรือไม่ หากท่านออกบัตรโดยสารโดยไม่ได้รับการยืนยันจากบริษัทฯ แล้วปรากฏว่าทัวร์คณะนั้นยกเลิก หรือสายการบินเปลี่ยนแปลงเวลาบิน และเที่ยวบิน บริษัทฯไม่รับผิดชอบค่าใช้จ่ายใดๆ เพราะถือว่าท่านได้ยอมรับเงื่อนไขดังกล่าวแล้ว
6. กรุณาตรวจสอบพาสปอร์ตของท่านก่อนออกเดินทางทุกครั้งว่า หนังสือเดินทางต้องไม่มีการชำรุด เปียกน้ำ การขีดเขียนรูปต่างๆ หรือมีตราประทับลวดลายการ์ตูน ที่ไม่ใช่การประทับตราอย่างเป็นทางการของประเทศนั้นๆ หากเจ้าหน้าที่ตรวจคนเข้าเมืองปฏิเสธการเข้าหรือ ออกเมืองของท่าน ทางบริษัทไม่รับผิดชอบใดๆทั้งสิ้น
7. กรณีที่มี “คดีความ” ที่ไม่อนุญาตให้เดินทางออกนอกประเทศได้ กรุณาตรวจสอบก่อนการจองทัวร์ว่าท่านสามารถเดินทางออกประเทศได้หรือไม่ ซึ่งเป็นสิ่งที่อยู่นอกเหนือการควบคุมของบริษัท ถ้าไม่สามารถเดินทางได้ ทางบริษัทไม่ขอรับผิดชอบใดๆทั้งสิ้น
8. กรณีหญิงตั้งครรภ์ เดินทาง ท่านต้องมีใบรับรองแพทย์ระบุชัดเจนว่าสามารถเดินทางออกนอกประเทศได้ รวมถึงอายุครรภ์ที่ชัดเจน ซึ่งเป็นสิ่งที่อยู่นอกเหนือการควบคุมของบริษัท ทางบริษัทไม่ขอรับผิดชอบใดๆทั้งสิ้น
9. **เมื่อท่านตกลงชำระเงินมัดจำหรือค่าทัวร์ทั้งหมดกับทางบริษัทฯ แล้วทางบริษัทฯจะถือว่าท่านได้ยอมรับเงื่อนไขและข้อตกลงต่าง ๆ ทั้งหมด**

ข้อมูลเพิ่มเติมเรื่องตั๋วเครื่องบิน

1. ในการเดินทางเป็นหมู่คณะ ผู้โดยสารจะต้องเดินทางไป-กลับพร้อมกัน หากต้องการเคลื่อนวันเดินทางกลับ ท่านจะต้องชำระค่าใช้จ่ายส่วนต่างที่สายการบิน และบริษัททัวร์เรียกเก็บ
2. การจัดที่นั่งของกรุ๊ป เป็นไปโดยสายการบินเป็นผู้กำหนด ซึ่งทางบริษัทฯ ไม่สามารถเข้าไปแทรกแซงได้
3. ในกรณียกเลิกการเดินทาง และได้ดำเนินการ ออกตัวเครื่องบินไปแล้ว (กรณีที่ตัวสามารถทำ REFUNDได้) ผู้เดินทางต้องรอ REFUND ตามระบบของสายการบินเท่านั้น

ข้อมูลเพิ่มเติมเรื่องโรงแรมที่พัก

1. เนื่องจากตารางแปลงห้องพักของแต่ละโรงแรมแตกต่างกัน จึงอาจทำให้ห้องพักแบบห้องเดี่ยว (Single) และห้องคู่ (Twin/Double) และห้องพักแบบ 3 ท่าน (Triple Room) ห้องพักอาจจะไม่ติดกัน





2. กรณีที่มีงานจัดประชุมนานาชาติ (Trade Fair) หรือเทศกาล เป็นผลให้ค่าโรงแรมสูงขึ้นมากและห้องพักรอเต็ม บริษัทฯ ขอสงวนสิทธิ์ในการปรับเปลี่ยนเพื่อให้เกิดความเหมาะสม

การเดินทางเป็นครอบครัว

- หากท่านเดินทางเป็นครอบครัวใหญ่ หรือเดินทางพร้อมสมาชิกในครอบครัวที่ต้องได้รับการดูแลเป็นพิเศษ (Wheelchair), เด็ก, และผู้สูงอายุ มีโรคประจำตัว ไม่สะดวกในการเดินทางท่องเที่ยวติดต่อกัน ท่านและครอบครัวต้องให้การดูแลสมาชิกภายในครอบครัวของท่านเอง เนื่องจากการเดินทางเป็นหมู่คณะ หัวหน้าทัวร์มีความจำเป็นต้องดูแลคณะทัวร์ทั้งหมด

ความรับผิดชอบ

- บริษัทเป็นเพียงตัวแทนการท่องเที่ยว สายการบิน และตัวแทนการท่องเที่ยวในต่างประเทศซึ่งไม่อาจรับผิดชอบต่อความเสียหายต่างๆ ที่อยู่เหนือการควบคุมของเจ้าหน้าที่บริษัทฯ อาทิ การนัดหยุดงาน การจลาจล เปลี่ยนแปลงเที่ยวบินหรือกำหนดเวลาในตารางบิน ภัยธรรมชาติ ฯลฯ หรือค่าใช้จ่ายเพิ่มเติมที่เกิดขึ้น ทั้งทางตรง หรือทางอ้อม เช่น การเจ็บป่วย การถูกทำร้าย การสูญหาย ความล่าช้า หรือ จากอุบัติเหตุต่างๆ ฯลฯ หรือต่อการตอบปฏิเสธการเข้าและออกเมืองของเจ้าหน้าที่ตรวจคนเข้าหรือออกเมือง อันเนื่องมาจากมีสิ่งผิดกฎหมายหรือเอกสารการเดินทางไม่ถูกต้อง หรือการถูกปฏิเสธในกรณีอื่นๆ

