



# ทัวร์ตุรเคีย (ตุรกี) 8 วัน 5 คืน

โดยสารการบิน Mahan Air น้ำหนักสัมภาระ 23 กก. / CARRY ON 7 กก.

พักระดับ 4 ดาวท้องถิ่น, พักที่ Mithra Cave Hotel วิวหลักล้าน

แช่น้ำแร่ Richmond Pamukkale Therma - แวะช้อปปิ้ง จตุรัสทักซิม

ทัวร์เสริม : ขึ้นบอลลูนชมเมืองคัปปาโดเกีย หรือ Jeep Safari หรือ Classic Car

\*\*\*QUALITY\*\*\*  
STANDARD

21<sup>st</sup> ANNIVERSARY  
eTravelWay.com

# ตุรเคีย

เส้นทาง ระหว่าง  
มกราคม-กุมภาพันธ์ 2568

เริ่มต้น  
**45,999**  
บาท/ท่าน

- พักระดับ 4 ดาว
- พักที่ Mithra Cave Hotel วิวหลักล้าน

โทร: Z11759  
8วัน 5คืน





## รับฟรี ขนมพื้นเมือง Turkish Delight ท่านละ 1 กล่อง

### รายการท่องเที่ยว

วัน	รายการทัวร์	อาหาร			โรงแรม
		เช้า	เที่ยง	เย็น	
1	สนามบินสุวรรณภูมิ	-	-	✈	
2	สนามบินเตหะราน - สนามบินอิสตันบูล - สุเหร่าสีน้ำเงิน - สุเหร่าเซนต์โซเฟีย - อิบโปโดรม - ตลาดสไปร์ท - เมืองชานัคคาเล่ - ชมม้าไม้จำลอง	✈	✓	✓	<b>Tusan Hotel Canakkale</b> 4 ดาวหรือเทียบเท่า
3	เมืองชานัคคาเล่ - เมืองปามุคคาเล่ - เมืองโบราณเฮียโพราลิส - ปราสาทปุยฝ้าย	✓	✓	✓	<b>Richmond Pamukkale Thermal</b> 4 ดาวหรือเทียบเท่า
4	เมืองปามุคคาเล่ - เมืองคอนย่า - แวะถ่ายรูปคาราวานชา ราย - พิพิธภัณฑ์เมฟลานา - เมืองคัปปาโดเกีย	✓	✓	✓	<b>Mithra Cave Hotel</b> 4 ดาวหรือเทียบเท่า
5	*Optional* ขึ้นบอลลูนชมเมืองคัปปาโดเกีย หรือ Jeep Safari หรือ Classic Car - หุบเขานกพิราบ - จุดชมวิวกอ เรเม่ - นครใต้ดินชาดัค - หุบเขาอุซซาร์- ทะเลสาบเกลือ - เมืองอังการ่า	✓	✓	✓	<b>Radisson Blu Hotel Ankara</b> 5 ดาวหรือเทียบเท่า
6	เมืองอังการ่า - พิพิธภัณฑ์อตาเตร์ก - เมืองโบลู - ทะเลสาบโกลกุก - เมืองอิสตันบูล - หอคอยกาลาตา - จตุรัสทักซิม	✓	✓	✓	<b>Wishmore Hotel Bayrampasa</b> 4 ดาวหรือเทียบเท่า
7	สนามบินอิสตันบูล - สนามบินเตหะราน	✓	-	✈	
8	สนามบินสุวรรณภูมิ	✈			

\*\* รายการทัวร์ข้างต้นอาจมีการสลับปรับเปลี่ยนเพื่อความเหมาะสม \*\*





☀️ สภาพภูมิอากาศเฉลี่ยของประเทศตุรกี (Türkiye) ☀️

เฉลี่ย	ม.ค.	ก.พ.	มี.ค.	เม.ย.	พ.ค.	มิ.ย.	ก.ค.	ส.ค.	ก.ย.	ต.ค.	พ.ย.	ธ.ค.
สูง	9°C	9°C	12°C	16°C	21°C	26°C	29°C	28°C	25°C	20°C	14°C	11°C
อุณหภูมิมิ	6°C	6°C	8°C	12°C	17°C	22°C	25°C	25°C	21°C	17°C	12°C	8°C
ต่ำ	4°C	4°C	5°C	9°C	14°C	18°C	21°C	21°C	17°C	13°C	9°C	6°C

วันแรก สนามบินสุวรรณภูมิ

- 19.00 น. คณะพร้อมกัน ณ สนามบินสุวรรณภูมิ อาคารผู้โดยสารขาออกระหว่างประเทศ ชั้น 4 ประตู 4 เคาน์เตอร์ F สาย การบิน สายการบินมาฮานแอร์ (W5) โดยมีเจ้าหน้าที่บริษัทฯ คอยต้อนรับและอำนวยความสะดวกด้านเอกสาร การเดินทาง
- 22.20 น. ออกเดินทางสู่ สนามบินเตหะราน ประเทศอิหร่าน โดยสายการบิน มาฮานแอร์ เที่ยวบินที่ W5050 (บริการ อาหารและเครื่องดื่มบนเครื่อง) (ใช้เวลาบินประมาณ 7.45 ชั่วโมง)

**\*\*\*เที่ยวบินหรือเวลาอาจมีการเปลี่ยนแปลง ทั้งนี้ขึ้นอยู่กับสายการบินเป็นผู้กำหนด\*\*\***

ขอสงวนสิทธิ์ในการเลือกที่นั่งบน เครื่องบิน เนื่องจากเป็นตัวสุ่ม การจัดที่นั่งจะเป็นระบบ RANDOM ที่นั่งอาจจะไม่ได้ที่นั่งติดกัน ทางบริษัทไม่สามารถเข้าไปแทรกแซงได้ ซึ่งเป็นไปตามเงื่อนไขของสายการบินเป็นผู้กำหนด



วันที่สอง สนามบินเตหะราน - สนามบินอิสตันบูล - สุเหร่าสีน้ำเงิน - ฮิปโปโดรม -  
สุเหร่าเชนต์โซเฟีย - ตลาดสไปร์ท - เมืองชานัคคาเล่ - ชมม้าไม้จำลอง 10 (B/L/D)

- 02.10 น. เดินทางถึง สนามบินเตหะราน (อิหร่าน) .....พักรอต่อเครื่องเพื่อเดินทางสู่เมืองอิสตันบูล ประเทศตุรกี
- 06.30 น. ออกเดินทางสู่ เมืองอิสตันบูล ประเทศตุรกี โดยสายการบินมาฮานแอร์ เที่ยวบินที่ W5112 (บริการอาหารและเครื่องดื่มบนเครื่อง) (ใช้เวลาบินประมาณ 3 ชม.)
- 09.30 น. เดินทางถึง สนามบินอิสตันบูล (ISTANBUL AIRPORT) สนามบินใหม่ที่ใหญ่ที่สุดของประเทศตุรกี ผ่านพิธีการตรวจคนเข้าเมือง,ศุลกากรและรับสัมภาระเรียบร้อย





(เวลาประเทศตุรเคียช้ากว่าประเทศไทย 4-5 ชั่วโมง กรุณาปรับเวลาให้ตรงตามเวลาท้องถิ่น เพื่อความสะดวกในการนัดหมาย) ในฤดูหนาว ตุรเคียจะช้ากว่าไทย 5 ชม. (เริ่มประมาณเดือนตุลาคม-กุมภาพันธ์) และฤดูร้อน (เริ่มประมาณ มีนาคม-กันยายน) ตุรเคียจะช้ากว่าเมืองไทย 4 ชั่วโมง

**\*\* โปรดแต่งกายด้วยชุดสุภาพ สำหรับการเข้าชมสุเหร่า และจำเป็นต้องถอดรองเท้าก่อนเข้าชม \*\***

**👤 สุภาพสตรี :: ควรสวมกางเกงขายาวคลุมข้อเท้า เลือแขนยาวคลุมข้อมือ มิติดชิดไม้รั้วรูปและเตรียมผ้าสำหรับคลุมศีรษะ**

**🏠 สุภาพบุรุษ :: ควรสวมกางเกงขายาว และเลื้อแขนยาว ไม้รั้วรูป**

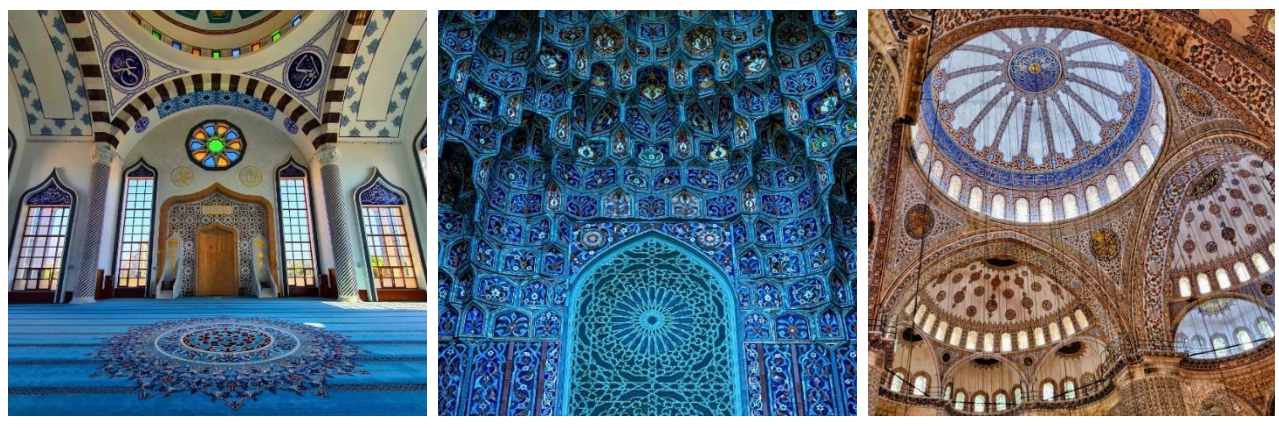
นำท่านชม **สุเหร่าสีน้ำเงิน (BLUE MOSQUE) หรือ SULTAN AHMET MOSQUE** ถือเป็นสุเหร่าที่มี สถาปัตยกรรมเป็นสุดยอดของ 2 จักรวรรดิ คือ ออตโตมันและไบเซนไทน์ เพราะได้รวบรวมเอาองค์ประกอบจาก วิหารเซนตโซเฟียผนวกกับสถาปัตยกรรมแบบอิสลามดั้งเดิม ถือว่าเป็นมัสยิดที่ใหญ่ที่สุดในตุรเคีย สามารถจุคนได้ เรือนแสน ใช้เวลาในการก่อสร้างนานถึงระหว่างปี ค.ศ. 1609-1616 โดยตั้งชื่อตามสุลต่านผู้สร้าง.....

จากนั้นชม **จัตุรัสสุลต่านอะห์เมต หรือ ฮิปโปโดรม (HIPPODROME)** สนามแข่งม้าของชาวโรมัน จุดศูนย์กลาง แห่งการท่องเที่ยวเมืองเก่า สร้างขึ้นในสมัยจักรพรรดิเซปติมิอุส เซเวรุสเพื่อใช้เป็นเวทีแสดงกิจกรรมต่างๆของ ชาวเมือง ต่อมาในสมัยของจักรพรรดิคอนสแตนติน ฮิปโปโดรมได้รับการขยายให้กว้างขึ้นตรงกลางเป็นที่ตั้งแสดง ประติมากรรมต่างๆซึ่งส่วนใหญ่เป็นศิลปะในยุคกรีกโบราณในสมัยออตโตมันสถานที่แห่งนี้ใช้เป็นที่ตั้งงานพิธี แต่ ในปัจจุบันเหลือเพียงพื้นที่ลานด้านหน้ามัสยิดสุลต่านอะห์เมตซึ่งเป็นที่ตั้งของเสาโอเบลิกส์ 3 ต้น คือเสาที่สร้างใน อียิปต์เพื่อถวายแก่ฟาโรห์ทุตโมซิสที่ 3 ถูกนำกลับมาไว้ที่อิสตันบูลเสาต้นที่สอง คือ เสาสูง และเสาต้นที่สาม คือเสา คอนสแตนตินที่ 7





นำท่านชม **สุเหร่าเซนต์โซเฟีย (MOSQUE OF HAGIA SOPHIA)** (ภายนอก) หรือ **วิหารเซนต์โซเฟีย หรือ HAGHIA SOFIA (ฮายาโซฟีอา)** บางคนอาจออกเสียงฮาเกียโซเฟีย หรือในภาษาตุรเคียเรียก AYASOFYA เซนต์ โซเฟีย แปลว่า โบสถ์แห่งปัญญาอันศักดิ์สิทธิ์ คำว่า "SOFIA" มาจากคำในภาษากรีกที่แปลว่า "ปัญญา" จึงไม่มีความเกี่ยวข้องกับนักบุญที่ชื่อ SOFIA แต่อย่างใดเซนต์ โซเฟีย นับเป็น สิ่งก่อสร้างจากฝีมือมนุษย์ที่มีความ สวยงามอลังการ ตั้งอยู่ในกรุงคอนสแตนติโนเปิล (CONSTANTINOPLE) หรือปัจจุบันคือกรุงอิสตันบูลประเทศ ตุรเคีย สุเหร่าแห่งนี้เป็น 1 ใน 7 สิ่งมหัศจรรย์ของโลกลำดับที่ 8 ในยุคกลางสร้างในสมัยของจักรพรรดิจัสติเนียน แห่งจักรวรรดิไบแซนไทน์



กลางวัน **📍 รับประทานอาหารกลางวัน ณ ภัตตาคาร**

นำท่านเพลินเพลินกับ **ตลาดเครื่องเทศ (Spice Market)** ตั้งอยู่ใกล้กับสะพานกาลาตา สร้างขึ้นตั้งแต่ช่วงปี ค.ศ. 1660 เป็นตลาดในร่มที่ใหญ่เป็นอันดับสองในอิสตันบูล สินค้าส่วนใหญ่คือเครื่องเทศเป็นหลัก ทั้งยังมีถั่วชนิดต่าง ๆ รังผึ้ง น้ำมันมะกอก ไปจนถึงเสื้อผ้าเครื่องประดับ ฯลฯ อิสระช้อปปิ้ง..... เดินทางสู่ **เมืองขานัคคาเล่ (CANAKKALE)** เมืองท่าที่สำคัญอีกแห่งหนึ่งของตุรเคียมีดินแดนอยู่ในยุโรปและ เอเชียเช่นเดียวกับอิสตันบูล .... เมืองนี้เป็นส่วนหนึ่งของประวัติศาสตร์ของสงครามโลกครั้งที่ 1 เพราะที่ขานัคคาเล่นี้ทหารสัมพันธมิตรได้ยกพลขึ้นบกและทำการรบในสงครามกาลิปอลี (GALLIPOLI) หรือ กัลปิลีโปลีโดยในทุกๆปีจะมีการจัดงานรำลึกให้กับผู้เสียชีวิตในวัน ANZAC DAY ทุกวันที่ 25 เมษายน ทุกปี ในสงครามโลกครั้งที่ 1 ตุรเคีย เป็นฝ่ายพ่ายแพ้ แต่กลับชนะในสงคราม กัลปิลีโปลี จนทำให้นายพล มุสตาฟา เคมาล ปาชา (MUSTAFA KEMAL PASHA) กลายเป็นมหาวีรบุรุษสำคัญของชาติ ซึ่งต่อมา มุสตาฟา เคมาล ปาชา ก็คือ อตาเติร์ก บิดาแห่งชาติตุรเคีย **(ใช้เวลาในการเดินทางประมาณ 4 ชม.)**





แนวถ่ายรูป **HOLLYWOOD** ม้าไม้จำลองเมืองทรอย (WOODEN HORSE OF TROY) ซึ่งอยู่  
ใจกลางเมืองซา นัคคาคาเล ม้าไม้เมืองทรอยตามเรื่องเล่านั้นเกิดจากการต่อสู้ระหว่างกองทัพ  
กรีกและกรุงทรอย ต่อสู้กันนานนับสิบปี กองทัพกรีกจึงคิดแผนการที่จะตีกรุงทรอยโดยการ  
สร้างม้าไม้ โดยทหารกรีกได้เข้าไปซ่อนตัวอยู่ภายในซอกต่างๆ ของม้าและเข้าไปไว้หน้า  
เมืองทรอย ชาวเมืองทรอยเห็นก็คิดว่ากองทัพกรีกได้ถอยทัพยอมแพ้ไปแล้วและมอบม้า ไม้  
จำลองเป็นของขวัญ จึงเข็นเข้าไปไว้ในเมือง ตกกลางคืนชาวทรอยนอนหลับหมด ทหารที่  
ซ่อนอยู่ในม้าก็ออกมา เปิดประตูให้กองทัพกรีกเข้ามาทำการยึด และเผากรุงทรอยจนย่อย  
ยับ ซึ่งม้าไม้จำลองแห่งเมืองทรอยที่เห็นอยู่ใน เมืองซานัคคาคาเล นี้ได้รับมาจากกองถ่ายทำ  
ละคร วอเนอร์ บราเธอร์ ใช้ถ่ายทำละคร เรื่องทรอย เมื่อถ่ายทำเสร็จ แล้วจึงยกให้เป็น  
สมบัติของที่นี่ตั้งแต่ปี 2004 อีสระเก็บภาพประทับใจตามอัธยาศัย จนถึงเวลานัดหมาย

คำ

**📍 รับประทานอาหารค่ำ ณ ห้องอาหารของโรงแรม**

นำทุกท่านเข้าสู่ที่พัก ณ **Tusan Hotel Canakkale 4** ดาวหรือเทียบเท่า  
โรงแรมแห่งนี้มีน้ำแร่ที่ไหลจากปราสาทปูยฝ้ายมาให้ทุกท่านได้แช่น้ำแร่

**\*\*\* โปรดเตรียมชุดว่ายน้ำ หรือใส่สบายๆ เพื่อให้ทุกท่านได้แช่น้ำแร่จากธรรมชาติ \*\*\***





วันที่สาม เมืองขานัคคาล่ - เมืองปามุคคาล่ - เมืองโบราณเฮียราโพลิส - ปราสาทปุยฝ้าย

📍 (B/L/D)

เช้า

📍 รับประทานอาหารเช้า ณ ห้องอาหารของโรงแรม

นำท่านเดินทางสู่ **เมืองปามุคคาล่ (PAMUKKALE)** แปลว่าปราสาทปุยฝ้าย อยู่ในเมืองชื่อเดียวกัน จังหวัดเดนิซลี ประเทศตุรเคีย เป็นเนินเขาหินปูนสีขาว มีความยาวประมาณ 2.7 กิโลเมตร สูง 160 เมตร เกิดจากน้ำพุร้อนที่ น้ำแคลเซียมคาร์บอเนตมาตกตะกอน ปามุคคาล่ ได้รับการขึ้นทะเบียนเป็นแหล่งมรดกโลกร่วมกับฮีเอราโพลิสซึ่งเป็นเมืองโบราณที่ตั้งอยู่บนปามุคคาล่ ใน พ.ศ. 2531 (ใช้เวลาในการเดินทางประมาณ 5.30 ชม.)

กลางวัน

📍 รับประทานอาหารกลางวัน ณ ภัตตาคาร

นำท่านชมเมือง **เฮียราโพลิส (HIERAPOLIS)** เมืองโรมันโบราณที่ สร้างล้อมรอบบริเวณที่เป็นน้ำพุเกลือแร่ ร้อนซึ่งเชื่อกันว่ามีสรรพคุณในการ รักษาโรคเมื่อเวลาผ่านไปภัยธรรมชาติ ได้ทำให้เมืองนี้เกิดการพังทลายลงเหลือ เพียงซากปรักหักพังกระจายอยู่ทั่วไป เช่นโรงละครแอมฟิเธียเตอร์ขนาดใหญ่ วิหารอพอลโล สุสานโรมันโบราณ .....



นำท่านชม **ปราสาทปุยฝ้าย (PAMUKKALE)** น้ำตกหินปูนสีขาวที่เกิดขึ้นจากธารน้ำใต้ดินที่มีอุณหภูมิประมาณ 35 องศาเซลเซียส ซึ่งเป็นแร่หินปูนผสมอยู่ในปริมาณที่สูงมากไหลลงมาจากภูเขา “คาลดากี” ที่ตั้งอยู่ห่างออกไป ทางทิศเหนือ และทำปฏิกิริยาจับตัวแข็งเกาะกันเป็นริ้ว เป็นแอ่ง เป็นชั้น ลดหล่นกันไปตามภูมิประเทศ เกิดเป็น ประติมากรรมธรรมชาติ อันสวยงามแปลกตาที่โดดเด่นเป็นเอกลักษณ์ จนทำให้ปามุคคาล่และเมืองเฮียราโพลิส ได้รับการยกย่องจากองค์การยูเนสโกให้เป็นมรดกโลกทางธรรมชาติและวัฒนธรรมในปี ค.ศ. 1988 ชมความ สวยงามของแอ่งน้ำหินปูนธรรมชาติติดกับหน้าผาที่กว้างขวางมีลักษณะสวยงามมหัศจรรย์แตกต่างออกไปมากมาย คล้ายหิมะ ก้อนเมฆหรือปุยฝ้ายน้ำแร่มีอุณหภูมิประมาณ 33 - 35.5 องศาเซลเซียส อีสระเก็บภาพประทับใจจนถึงเวลาอันสมควร





ค่ำ **🍴** รับประทานอาหารค่ำ ณ ภัตตาคาร  
นำท่านเข้าสู่ที่พัก ณ **Richmond Pamukkale Therna** ระดับ 4 ดาว หรือเทียบเท่า



วันที่สี่      เมืองปามุคคาเล่ - เมืองคอนย่า - แวะถ่ายรูปคาราวานซาราย - พิพิธภัณฑ์เมฟลانا  
- เมืองคัปปาโดเกีย      **🍴 (B/L/D)**

เช้า **🍴** รับประทานอาหารเช้า ณ ห้องอาหารของโรงแรม  
นำท่านเดินทางสู่ **เมืองคอนย่า (KONYA)** ในอดีตเคยเป็นเมืองหลวงของอาณาจักรเซลจุกเติร์ก ค.ศ. 1077-1118 อาณาจักรแห่งแรกของชาวเติร์กในตุรเคีย หรือที่ยุคนั้นเรียกกองนาโตเลีย เป็นอยู่ชั่วอู่หน้าของประเทศ คนส่วนใหญ่มี อาชีพทำนา มีการปลูกฝิ่นและผลไม้ อร่อย เมืองนี้มีประวัติที่เก่าแก่มาก เป็นที่ตั้งของสุสานเมฟลانا ผู้ริเริ่มการทำ สมาธิแบบเป็นวงกลม ในแต่ละปีจึงมีผู้แสวงบุญมาเยือนที่นี่กันเป็นจำนวนมาก ....  
ระหว่างทางแวะถ่ายรูป **คาราวาน ซาราย (CARAVANSARAI)** ที่พักของกองคาราวานในสมัยโบราณ เป็นสถานที่พักแรมของกองคาราวานตามเส้นทางสายไหมและชาวเติร์กสมัยออตโตมัน (ใช้เวลาในการเดินทางประมาณ 5 ชม.)

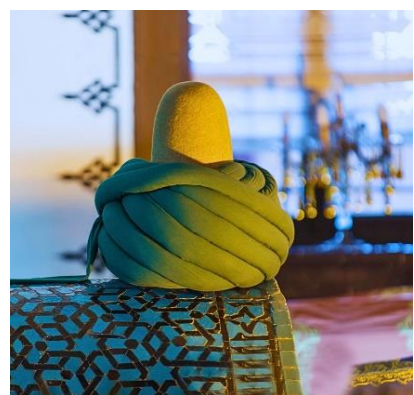






กลางวัน **📍** รับประทานอาหารกลางวัน ณ ภัตตาคาร

นำท่านชม **พิพิธภัณฑน์เมฟลานา (MEVLANA MUSEUM)** ได้รับการประกาศรับรองให้เป็นมรดกโลกจาก องค์การยูเนสโกแห่งสหประชาชาติ เป็นที่ตั้งของสำนักพวกเดอริวิช (DERVISH) มีหน้าที่ในการชักชวนพลเมืองชาว คริสต์ในคาบสมุทรอนาโตเลีย ให้หันมานับถือศาสนาอิสลาม และลดช่องว่างระหว่างราษฎรกับผู้ปกครองชาวเซล จุก ส่วนหนึ่งของพิพิธภัณฑน์นี้เป็นสุสานของเมฟานา เจลาเลตติน ภายนอกเป็นหอทรงกระบอกปลายแหลม สีเขียว สดใส ภายในประดับประดาฝาผนังแบบมุสลิม โดยใช้สีมากมายตระการตา ซึ่งหาชมได้ยาก และยังเป็นสุสาน สำหรับผู้ติดตาม สำนักศิษย์ บิดา และบุตรของเมฟลานาด้วย



นำท่านเดินทางสู่ **เมืองคัปปาโดเกีย (CAPPADOCIA)** มาจากภาษาเปอร์เซีย คัตปาตุกา (KATPATUKA) เมือง มหัศจรรย์ที่ได้รับการประกาศจากองค์การยูเนสโกให้เป็นเมืองมรดกโลก เมื่อปี ค.ศ.1985 เมืองนี้เกิดจากการ ระเบิดของภูเขาไฟและถูกลาวาปกคลุมหลายพื้นที่ทับถมกันเป็นระยะเวลายาวนานจนกลายเป็นหิน ผ่านลม,ฝน, พายุ ปัจจุบันเกิดเป็นภูมิประเทศที่มีความสวยงามแปลกตาจนกลายเป็นแหล่งท่องเที่ยวที่นิยมสำหรับนักท่องเที่ยว และอีกไฮไลท์ของเมืองนี้คือเป็นจุดขึ้นบอลลูนที่มีวิวสวยงามที่สุด (ใช้เวลาในการเดินทางประมาณ 4 ชม.)

ค่ำ **📍** รับประทานอาหารค่ำ ณ ภัตตาคาร





นำท่านเดินทางเข้าสู่โรงแรมที่พัก Mithra Cave Hotel ระดับ 4 ดาว หรือเทียบเท่า



**วันที่ห้า** \*Optional\* ขึ้นบอลลูนชมเมืองคัปปาโดเกีย หรือ Jeep Safari หรือ Classic Car  
- หุบเขานกพิราบ - จุดชม วิวเกอร์เม่ - นครใต้ดินชาตัค - หุบเขาอุชิซาร์  
- หมู่บ้านเครื่องปั้นดินเผาอวานอส - ทะเลสาบเกลือ - เมือง อังการ่า (B/L/D)

เช้ามีด

คณะพร้อมกัน ณ จุดนัดพบ (บริเวณ LOBBY โรงแรม) **\*\*เฉพาะท่านที่เลือกซื้อ Optional tour\*\*** ทางบริษัทขอสงวนสิทธิ์ในการซื้อ Option Tour (Balloon , Classic Car , Jeep) ผ่านหัวหน้าทัวร์เท่านั้น ด้วยเหตุผลในเรื่องของ ราคาทัวร์ และด้านความปลอดภัยของตัวท่านเอง รวมถึงการจัดการบริหารเวลาของกรุ๊ปทัวร์ ขอขอบคุณทุกท่านที่ให้ความร่วมมือ

**\*\*** OPTION TOUR HILIGHT!! **ขึ้นบอลลูนชมความสวยงามของเมืองคัปปาโดเกียในมุมสูง (CAPPADOCIA BALLOON VIEW)** การขึ้นบอลลูน นั้นเป็นสัญลักษณ์ของตุรเคีย จะพาให้ท่านเคลิมเคลิ้มไปกับการชมพระอาทิตย์ยามเช้า และชมความสวยงามของเมืองคัปปาโดเกีย แบบพาโนรามาวิว ชมเมืองอารยธรรมโบราณ เมืองแห่ง มนต์เสน่ห์ สัมผัสบรรยากาศมุมสูง เก็บภาพที่สวยงามรอบตัว **(ค่าใช้จ่ายในการขึ้นบอลลูน ราคาท่านละประมาณ 280 USD/ท่าน \*ราคา อาจมีการเปลี่ยนแปลงได้\* สามารถสอบถามและชำระเงินได้ที่หัวหน้าทัวร์ ทั้งนี้.. การขึ้นบอลลูนนั้นขึ้นอยู่กับสภาพอากาศ ที่เหมาะสม\* โดยจะคำนึงถึงความปลอดภัยของผู้เดินทางเป็นสำคัญ \*\*** ประกันภัยที่ทำจากเมืองไทย ไม่ครอบคลุมการขึ้น บอลลูน และเครื่องร้อนทุกประเภท กิจกรรมนี้ขึ้นอยู่กับดุลยพินิจของท่าน\*\*)





หรือ OPTION TOUR JEEP SAFARI เที่ยวชมเมืองคัปปาโดเกีย ตูร  
เคีย หนึ่งในการเดินทางที่สุด ประทับใจ บนเส้นทางที่สุดตื่นเต้น ตื่นตา ตื่นใจ ของเมือง  
ประวัติศาสตร์นับล้านปี ชมความงามของหุบเขาที่เกิดขึ้นโดยธรรมชาติ สรรค์สร้าง  
(ค่าใช้จ่ายในการนั่ง JEEP SAFARI ราคาท่านละประมาณ 120 USD/ท่าน \*ราคาอาจมี  
การเปลี่ยนแปลงได้\* สามารถสอบถามและชำระเงินได้ที่หัวหน้าทัวร์)

หรือ OPTION TOUR CLASSIC CAR นั่งรถคลาสสิกเปิดประทุนชม  
วิวบอลูนอย่างใกล้ชิด เรียกได้ว่า เป็น UNSEEN ของเมืองคัปปาโดเกียแห่งนี้ ที่จะต้องมา  
ถ่ายรูปคู่กับบอลูนสีสดใส คู่กับรถเปิดประทุนสุดคลาสสิก นั่งรถเปิด ประทุนสุด  
อากาศเย็นๆ ยามเช้า ชมวิวบอลูนสดใสบนท้องฟ้า (ค่าใช้จ่ายในการนั่ง CLASSIC CAR  
ราคาท่านละประมาณ 120 USD/ท่าน \*ราคาอาจมีการเปลี่ยนแปลงได้\* สามารถ  
สอบถามและชำระเงินได้ที่หัวหน้าทัวร์)



เช้า

📍 รับประทานอาหารเช้า ณ ห้องอาหารของโรงแรม  
จากนั้นแวะถ่ายรูป หุบเขานกพิราบ (PIGEON VALLEY) จุดชมวิวยู่ตรงบริเวณหน้าผาที่  
ชาวเมืองโบราณได้ขุดเจาะ เป็นรู เพื่อให้นกพิราบเข้าไปทำรังอาศัยอยู่ ชาวบ้านเลี้ยง  
นกพิราบไว้เพื่อนำมูลมาทำเป็นปุ๋ยบำรุงต้นไม้ จากจุดชม วิวสามารถมองเห็นปราสาทอูชิ





ซาร์ (UCHISAR CASTLE) และยังมีต้นไม้อาลองที่เต็มไปด้วยดวงตาสีฟ้าแขวนอยู่โดดเด่น  
อิสระถ่ายภาพตามอัธยาศัย



นำท่านสู่ **จุดชมวิวกอเรเม่** สถานที่แห่งนี้เกิดขึ้นจากการขุดเจาะถ้ำหินหลายลูกเพื่อทำ  
เป็นโบสถ์สำหรับเป็นศูนย์ รวมของผู้ที่นับถือศาสนาคริสต์เป็นถิ่นฐานที่ตั้งของผู้คนตั้งแต่  
ก่อนคริสตกาลและยังเป็นสถานที่ซึ่งชาวคริสเตียน ยุคแรกใช้หลบหนีภัยการล่าสังหารจาก  
จักรวรรดิโรมัน ได้รับการขึ้นทะเบียนเป็นมรดกโลกโดยองค์การยูเนสโกในปี ค.ศ. 1985  
ปัจจุบันเป็นพิพิธภัณฑ์แบบเปิดที่แสดงเรื่องราวชีวิตความเป็นอยู่ของชาวคัปปาโดเชีย  
จากนั้นนำท่านชม นครใต้ดินชาดัค (UNDERGROUND CITY OF CHADAK) เมื่อ 2-3 พันปี  
ก่อนคริสตกาล ชาวคัปปาโดเชียได้มีการสร้างเมืองใต้ดินเพื่อเป็นหลุมหลบภัยจากการบุก  
รุกของชาวโรมัน ขุดเจาะไปเรื่อยๆ จนใต้ พื้นดินคัปปาโดเชียกลายเป็นเมืองอีกหลาย  
เมือง ภายในมีทั้ง โบสถ์คริสจักร โรงเรียนสอนศาสนา โรงเก็บไวน์ คอกไม้ บ่อน้ำ ห้อง โถง  
ห้องนอน ห้องน้ำ ห้องถนอมอาหาร ห้องครัว ห้องอาหาร ฯลฯ และยังมีอีกหลายส่วนที่ยัง  
ไม่ได้ขุดค้น ให้ท่านได้ชมความมหัศจรรย์เมืองใต้ดินและเก็บภาพประทับใจตามอัธยาศัย  
จนถึงเวลาอันสมควร

นำท่านแวะถ่ายรูป **หุบเขาอุชิซาร์ (UCHISAR VALLEY)** หุบเขาคล้ายจอมปลวกขนาดใหญ่  
ใช้ เป็นที่อยู่อาศัย ซึ่งหุบเขาดังกล่าวมีรูพรุน มีรอย เจาะ รอยขุด อันเกิดจากฝีมือมนุษย์ไป  
เกือบทั่ว ทั้งภูเขา เพื่อเอาไว้เป็นที่อยู่อาศัย

กลางวัน

**📍 รับประทานอาหารกลางวัน ณ ภัตตาคาร**

นำท่านแวะชม **หมู่บ้านเครื่องปั้นดินเผาอวานอส (AVANOS)** หมู่บ้านที่มีชื่อเสียงเกี่ยวกับ  
เครื่องปั้นดินเผา อุปกรณ์ที่ใช้ภายในบ้าน ถ้วย,ชาม,ไห,โอ่ง,แจกันและเครื่องประดับบ้าน  
จากนั้นนำท่านเดินทางสู่ **เมืองอังการา (ANKARA)** เมืองหลวงของประเทศตุรเคีย เมืองที่  
ใหญ่เป็นอันดับสองรอง จากอิสตันบูล มีความสำคัญทั้งทางธุรกิจและอุตสาหกรรม เป็น  
ศูนย์กลางของรัฐบาลตุรเคียและเป็นที่ตั้งของ สถานทูตประเทศต่างๆ ศูนย์กลางของการ  
ค้าขาย ให้ท่านอิสระพักผ่อนบนรถชมวิวเมือง



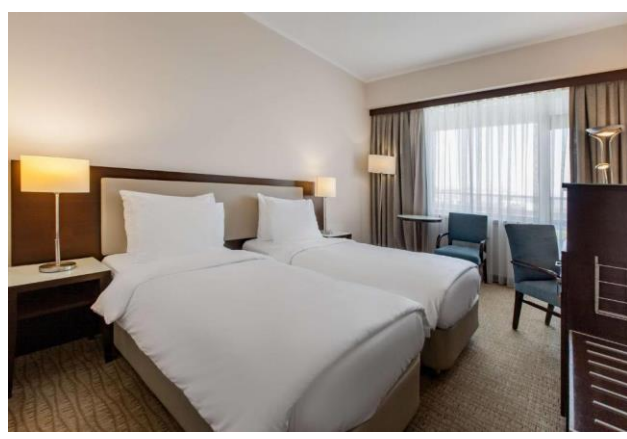


ระหว่างทางแวะถ่ายรูป **ทะเลสาบเกลือ (LAKE TUZ)** ทะเลสาบที่ใหญ่เป็นอันดับสองในตุรเคียและเป็นหนึ่งในทะเลสาบน้ำเค็มที่ใหญ่ที่สุดในโลก  
(ใช้เวลาในการเดินทางประมาณ 3.30 ชม.)



**ค่ำ** **📍 รับประทานอาหารค่ำ ณ ภัตตาคาร**

นำท่านเดินทางเข้าสู่โรงแรมที่พัก **Radisson Blu Hotel Ankara** ระดับ 5 ดาว หรือเทียบเท่า



**วันที่หก**      **เมืองอังการ่า - พิพิธภัณฑ์ออตตาเติร์ก - เมืองโบลู - ทะเลสาบโกลจุก -**  
**เมืองอิสตันบูล - หอคอยกาลาดา - จตุรัส ทักซิม**      **📍 (B/L/D)**

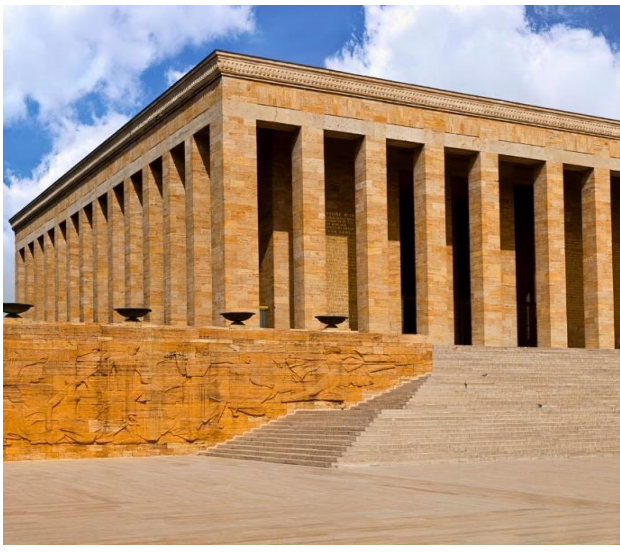
**เช้า** **📍 รับประทานอาหารเช้า ณ ห้องอาหารของโรงแรม**

นำท่านชม **พิพิธภัณฑ์ออตตาเติร์ก (Ataturk Mausoleum)**อนุสรณ์สถาน หรือ สุสานขนาดใหญ่ของ “มุสตาฟา เค มาล ออตตาเติร์ก” บุคคลสำคัญผู้ได้รับการขนานนามว่าเป็นบิดาแห่งชาวเติร์ก ของประเทศตุรเคีย และเป็น ประธานาธิบดีคนแรกผู้นำตุรเคียเข้าสู่ยุคใหม่





สุสานแห่งนี้ประกอบด้วยพีธภัณฑ์และลานสำหรับทำพิธี ทำให้ชาว ตุรเคียจำนวนมากไม่น้อย เดินทางมาด้วยวัตถุประสงค์คล้ายการจาริกแสวงบุญ



จากนั้นเดินทางสู่ **เมืองโบลู(BOLU)** เป็นจังหวัดทางตะวันตกเฉียงเหนือของตุรกีมันเป็นจุดกึ่งกลางที่สำคัญ ระหว่างเมืองหลวงอังการาและเมืองที่ใหญ่ที่สุดในประเทศ, อิสตันบูล ครอบคลุมพื้นที่ 7,410 กม. ให้ท่านอิสระ พักผ่อนบนรถชมวิวเมือง (ใช้เวลาในการเดินทางประมาณ 2.50 ชม.)

นำท่านชม **ทะเลสาบโกลจุก (Golcuk Lake)** ทะเลสาบน้ำจืดที่สวยงาม เปรียบเสมือนภาพวาดที่มีบ้านไม้อยู่ตรง กลางทะเลสาบ จุดหมายปลายทางยอดนิยมใน หมู่ นักท่องเที่ยวได้พักผ่อนและใช้เวลาท่ามกลางธรรมชาติให้ท่าน สามารถเดินเล่นในที่ที่มี อากาศบริสุทธิ์พร้อมชมความงามของทะเลสาบและให้ได้เก็บภาพบรรยากาศรอบๆ



กลางวัน

📍 รับประทานอาหารกลางวัน ณ ภัตตาคาร

นำท่านเดินทางสู่ **เมืองอิสตันบูล (ISTANBUL)** เมืองสำคัญอันดับ 1 ของประเทศ เดิมชื่อคอนสแตนติโนเปิล เป็นเมืองที่มีประชากรมากที่สุดในประเทศตุรเคีย ตั้งอยู่บริเวณช่องแคบบอสฟอรัส (BOSPHORUS) ซึ่งทำให้อิสตันบูลเป็น เมืองสำคัญเพียงเมืองเดียวในโลก





ที่ตั้งอยู่ใน 2 ทวีปคือ ทวีปยุโรป (ฝั่ง THRACE ของบอสฟอรัส) และทวีปเอเชีย (ฝั่งอนาโตเลีย) ซึ่งในอดีตอิสตันบูลเป็นเมืองสำคัญของชนเผ่าจำนวนมากในบริเวณนั้น จึงส่งผลให้อิสตันบูลมีชื่อ เรียกแตกต่างกันออกไป (ใช้เวลาในการเดินทางประมาณ 4 ชม.)



ถ่ายรูปคู่กับ **หอคอยกาลาตา GALATA TOWER (GALATA KULESI)** หรือบางที่เรียกว่า CHRISTEA TURRIS ซึ่งแปลว่า หอคอยแห่งพระคริสต์ ในภาษา ละติน เป็นหอคอยหินยุคกลางในเขตกาลาตา-คา ราค็อย (GALATA – KARAKÖY) ของนครอิสตันบูล ,ประเทศตุรเคีย เป็นอีกหนึ่งในสถานที่สำคัญที่โดดเด่นที่สุดของเมือง ด้วยลักษณะทรงกระบอกสูงของ หอคอยที่โดดเด่นเหนือเส้นขอบฟ้า ทำให้เกิด ทัศนียภาพอันงดงาม ของคาบสมุทรและบริเวณ โดยรอบของเมืองอิสตันบูล นอกจากนี้ตลอดแนวถนน ยังเต็มไปด้วยอาคารและร้านค้า ที่มีสถาปัตยกรรม สไตลส์ยุโรป ที่สวยงามและแปลกตาอีกด้วย

นำท่านเดินทางสู่ **จัตุรัสทักซิมสแควร์ (Taksim Square)** เป็นที่ท่องเที่ยวและการพักผ่อนที่อำเภอที่สำคัญมี ชื่อเสียงสำหรับร้านอาหาร, ร้านค้า, และโรงแรม ที่นี่ถือเป็นหัวใจสำคัญของอิสตันบูลสมัยใหม่โดยมีสถานีกลาง ของเครือข่ายรถไฟใต้ดินอิสตันบูล



คำ รับประทานอาหารค่ำ ณ ภัตตาคาร





นำท่านเดินทางเข้าสู่โรงแรมที่พัก **Wishmore Hotel Bayrampasa 4 ดาว** หรือเทียบเท่า

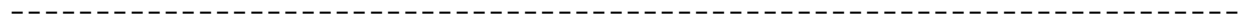


**วันที่เจ็ด**      **สนามบินอิสตันบูล - สนามบินเตหะราน**      **101 (B/-/-)**

**เช้า**      **101** รับประทานอาหารเช้า ณ ห้องอาหารของโรงแรม  
 หลังรับประทานอาหารเช้า นำท่านเดินทางสู่สนามบินอิสตันบูล  
 12.15 น. ออกเดินทางสู่ กรุงเตหะราน ประเทศอิหร่าน โดยสายการบินมาฮานแอร์  
 เที่ยวบินที่ W5117 (บริการอาหาร และเครื่องดื่มบนเครื่อง) (ใช้เวลาบินประมาณ 3 ชม.)  
 15.45 น. ถึงสนามบินเตหะราน (อิหร่าน) จากนั้นรอต่อเครื่องเพื่อเดินทางสู่ ประเทศไทย 21.40 น.  
 ออกเดินทางสู่ สนามบินสุวรรณภูมิ ประเทศไทย โดยสายการบินมาฮานแอร์ **เที่ยวบินที่ W5051**  
**(บริการ อาหารและเครื่องดื่มบนเครื่อง) (ใช้เวลาบินประมาณ 7.30 ชม.)**

**วันที่แปด**      **สนามบินสุวรรณภูมิ**      **101 (B/-/-)**

08.20 น. เดินทางถึง สนามบินสุวรรณภูมิ โดยสวัสดิภาพ พร้อมความประทับใจ







### อัตราค่าบริการ ต่อท่าน งดแถมของสมนาคุณ

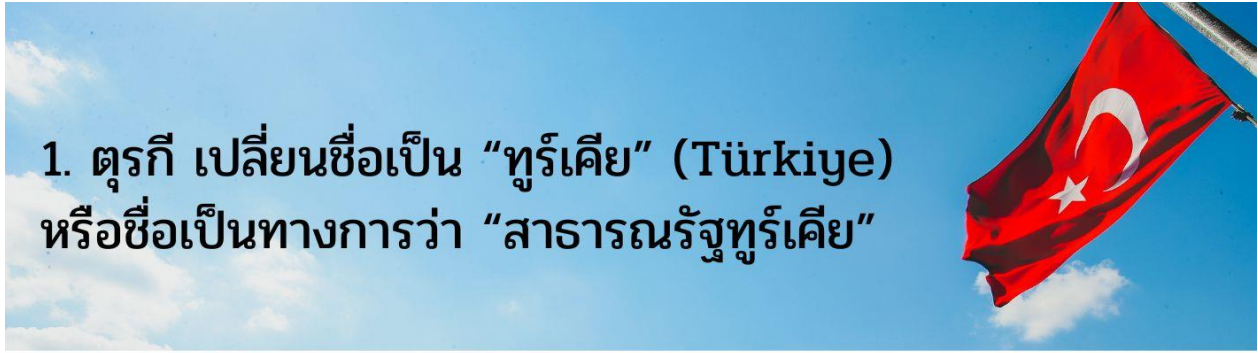
วันเดินทาง มกราคม - กุมภาพันธ์ 2568	ราคาทัวร์ พักห้องละ 2-3 ท่าน	ราคาเด็กอายุตั้งแต่ 2 ปี ไม่เกิน 12 ปี (มีเตียง)	พักเดี่ยวเพิ่ม
03-09 มกราคม 2568	47,999. -	47,999. -	11,500. -
10-16 มกราคม 2568	45,999. -	45,999. -	11,500. -
17-23 มกราคม 2568	47,999. -	47,999. -	11,500. -
24-30 มกราคม 2568	47,999. -	47,999. -	11,500. -
14-20 กุมภาพันธ์ 2568	49,999. -	49,999. -	11,500. -
21-27 กุมภาพันธ์ 2568	47,999. -	49,999. -	11,500. -
27 กุมภาพันธ์-06 มีนาคม 2568	49,999. -	45,999. -	11,500. -

**\*\*\* ราคานี้ไม่รวมทิปไกด์และคนขับ 70USD ต่อท่าน \*\*\***

อัตรานี้สำหรับคนไทยเท่านั้น

เพื่อประโยชน์ของผู้เดินทาง โปรดศึกษาเงื่อนไขการจองทัวร์ และการยกเลิกทัวร์ ที่ระบุในรายการทั้งหมด หลังจากท่านทำการจองทัวร์แล้ว ทางบริษัทจะถือว่าท่านเข้าใจ และพร้อมปฏิบัติตามเงื่อนไขดังกล่าว





1. ตุรกี เปลี่ยนชื่อเป็น “ตุรเคีย” (Türkiye)  
หรือชื่อเป็นทางการว่า “สาธารณรัฐตุรเคีย”



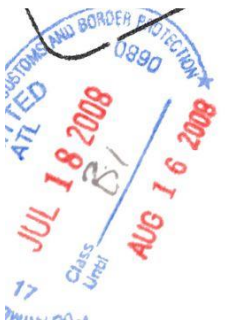
2. เทียวตุรกี “ดินแดนสองทวีป”  
ประเทศเดียวเที่ยวได้ 2 ทวีป โดยตั้งอยู่ระหว่างทวีปยุโรปและเอเชีย  
โดยแยกกันด้วยช่องแคบบอสฟอรัส ทะเลมาร์มาร่า และช่องแคบดาร์ดanelล์



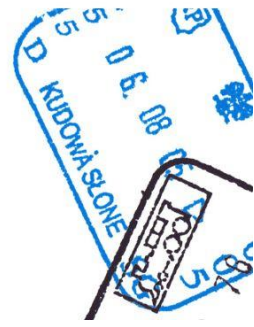
3. เมืองหลวง กรุงอังการา  
เมืองหลวงของ “สาธารณรัฐตุรเคีย” คือ กรุงอังการา (Ankara)



4. แหล่งประวัติศาสตร์ และอารยธรรมระดับ  
มรดกโลก (UNESCO)  
ประเทศตุรเคีย (ตุรกี) เต็มไปด้วยอารยธรรม  
ทางประวัติศาสตร์ มีสถาปัตยกรรม และ  
แหล่งท่องเที่ยวธรรมชาติสวยๆ



5. ตุรเคีย (ตุรกี) FREE VISA เที่ยวได้จบลุย!  
ไม่ต้องขอวีซ่า ไม่ต้องกักตัว แคพก  
Passport ก็เที่ยวได้แล้ว คนไทยจะสามารถ  
อยู่ได้ไม่เกินครั้งละ 30 วัน และอายุ  
Passport ต้องไม่ต่ำกว่า 6 เดือน





6. เงินสกุลลีรา (TRY)  
ประเทศตุรกีเคีย (ตุรกี) ใช้เงินสกุลลีรา (TRY) หรือ TL และตามร้านค้าส่วนใหญ่ก็รับเงินดอลลาร์ และยูโร



7. เวลาในตุรกีเคีย (ตุรกี)  
ช้ากว่าบ้านเรา 4 ชั่วโมง  
พอเครื่อง Landing ปึก!! ปรับนาฬิกาให้ ช้ากว่าบ้านเรา 4 ชั่วโมง



8. ต้นกำเนิด "ดอกทิวลิป"  
ตั้งแต่ช่วงศตวรรษที่ 10 ดอกทิวลิปในตุรกีเคีย (ตุรกี) เป็นตัวแทนของความหรูหรา



9. ตุรกีเป็นประเทศที่มีวัฒนธรรมที่ผสมผสาน  
ตุรกีเป็นประเทศอิสลามที่เที่ยงง่าย  
เหมาะแก่การเริ่มต้นไปเที่ยวรอบโลก  
จะเห็นการผสมผสานความหลากหลาย  
ทั้งเชื้อชาติ วัฒนธรรม อาหาร



10. ผู้คนใจดี แกมบ้านเมืองปลอดภัย  
ประเทศตุรกีเคีย (ตุรกี) ที่มีอารยธรรมทางประวัติศาสตร์ที่งดงาม แกมผู้คนที่นี่ค่อนข้างใจดี และให้การช่วยเหลือ ต้อนรับอย่างเป็นกันเอง





**อัตรานี้รวม**

1. ตัวเครื่องบิน เส้นทาง กรุงเทพฯ-อิสตันบูล -กรุงเทพฯ  
**\*\*กระเป๋าสัมภาระ 1 ใบ น้ำหนักไม่เกิน 23 กก. และ กระเป๋าถือขึ้นเครื่องบิน 1 ใบน้ำหนักไม่เกิน 7 กก. \*\***
2. ที่พักโรงแรมตามรายการ พักห้องละ 2-3 ท่าน
3. อาหารตามที่ระบุในรายการ (สงวนสิทธิ์ในการสลับมือหรือเปลี่ยนแปลงเมนูตามสถานการณ์)
4. ค่ารถโค้ชนำเที่ยวตามที่ระบุในรายการ
5. ค่าธรรมเนียมเข้าชมสถานที่
6. ค่าน้ำดื่มบนรถวันละ 1 ขวด/ท่าน
7. ค่าประกันภัยอุบัติเหตุระหว่างการเดินทางวงเงิน 1 ล้านบาท (เงื่อนไขเป็นไปตามกรมธรรม์)

**อัตรานี้ไม่รวม**

1. ค่าใช้จ่ายส่วนตัว เช่น อาหารและเครื่องดื่มที่สั่งเพิ่มพิเศษ, โทรศัพท์, โทรสาร, อินเทอร์เน็ต,มินิบาร์และอื่น ๆ ที่ไม่ได้ระบุในรายการ
2. **ค่าทิปไกด์ท้องถิ่น, คนขับรถ และหัวหน้าทัวร์ ท่านละ 70USD ตลอดทั้งโปรแกรม**
3. ค่าส่วนต่างน้ำหนักกระเป๋าสัมภาระเกิน 23 กก.
4. ค่าภาษีมูลค่าเพิ่ม 7% และ ภาษีบริการ 3%(กรณีนิติบุคคล)
5. ค่าใช้จ่ายอันเกิดจากความล่าช้าของสายการบิน, อุบัติภัยทางธรรมชาติ, การประท้วง, การก่อการจลาจล, การนัดหยุดงาน, ซึ่งอยู่เหนือความควบคุมของบริษัท
6. ค่าใช้จ่ายอันเกิดจากการถูกปฏิเสธไม่ให้ออก และเข้าเมืองจากเจ้าหน้าที่ตรวจคนเข้าเมือง เจ้าหน้าที่กรมแรงงานทั้งในประเทศไทย และต่างประเทศ ซึ่งอยู่นอกเหนือความควบคุมของบริษัท

**เงื่อนไขการจอง**

1. กรุณาวางเงินมัดจำท่านละ 20,000 บาท ภายใน 1 วันหลังการจอง
2. ค่าทัวร์ส่วนที่เหลือชำระ 35 วันทำการก่อนเดินทาง (นับรวมวันเสาร์และวันอาทิตย์)
3. กรณีจองน้อยกว่าวันเดินทาง 35 วันทำการ บริษัท ขอสงวนสิทธิ์เก็บค่าทัวร์เต็มจำนวนในวันที่จองเท่านั้น
4. กรณีที่ท่านชำระค่าทัวร์ทั้งหมดแล้ว หรือบางส่วนบริษัท ถือว่าท่านได้ยอมรับเงื่อนไขและข้อตกลงต่าง ๆ ที่ได้รับไว้ทั้งหมดนี้แล้ว





### เงื่อนไขการยกเลิกการเดินทาง

1. แจ้งยกเลิกก่อนการเดินทางล่วงหน้า 35 วันทำการขึ้นไป (นับรวมเสาร์-อาทิตย์) ก่อนวันนำเที่ยว คืนเงินทั้งหมดที่เหลือหลังหักค่าใช้จ่ายที่เกิดขึ้นจริง เช่นค่าวีซ่า ค่ามัดจำบัตรโดยสารของสายการบิน และค่าใช้จ่ายที่จำเป็นอื่นๆ
2. แจ้งยกเลิกก่อนการเดินทาง 20-34 วันทำการก่อนวันนำเที่ยว คืนเงิน 50 % ของค่าทัวร์ ในทุกกรณี
3. แจ้งยกเลิกก่อนเดินทาง 0-19 วันทำการ วันก่อนวันนำเที่ยว ขอสงวนสิทธิ์เก็บเงินค่าทัวร์ทั้งหมดในทุกกรณี

### เงื่อนไขการออกเดินทาง

1. **คณะเดินทางจำเป็นต้องมี 20 ท่าน** หากต่ำกว่ากำหนด คณะจะไม่สามารถเดินทางได้ แต่หากผู้เดินทางทุกท่านยินดีที่จะชำระค่าบริการเพิ่มเพื่อให้คณะออกเดินทางได้ ทางบริษัทยินดีที่จะประสานงาน เพื่อให้ทุกท่านเดินทางตามความประสงค์ต่อไป และทางบริษัทขอสงวนสิทธิ์ในการงดออกเดินทาง หรือ เลื่อนการเดินทางไปในพีเรียดวันอื่นต่อไป โดยทางบริษัทฯ จะแจ้งให้ท่านทราบล่วงหน้าอย่างน้อย 10 วันก่อนเดินทางเพื่อวางแผนการเดินทางใหม่อีกครั้ง ทั้งนี้ กรุณาอย่าเพิ่งคอนเฟิร์มกลางาน
2. บริษัทขอสงวนสิทธิ์ในการเก็บค่าใช้จ่ายทั้งหมด กรณีที่ท่านยกเลิกการเดินทางและมีผลให้คณะเดินทางไม่ครบตามจำนวนที่บริษัท กำหนดไว้ (20 ท่าน) เนื่องจากเกิดความเสียหายต่อทางบริษัท และผู้เดินทางคนอื่นๆ ในขณะเดียวกัน บริษัทจะต้องนำไปชำระค่าเสียหายต่างๆจากการยกเลิกของท่าน

### เงื่อนไขอื่นๆ

1. รายการและราคาสามารถเปลี่ยนแปลงได้ตามเหมาะสมโดยไม่ต้องแจ้งให้ทราบล่วงหน้าขึ้นอยู่กับประกาศเปลี่ยนแปลงราคาของสายการบินและอัตราแลกเปลี่ยน
2. หากท่านถูกปฏิเสธการเข้า - ออกเมืองด้วยเหตุผลทางการเมือง หรือเหตุผลใดๆก็ตาม ซึ่งอยู่นอกเหนือความรับผิดชอบของบริษัทฯ บริษัทฯไม่คืนเงิน และไม่มีการจ่ายค่าชดเชยให้แก่ท่าน ไม่ว่ากรณีใดๆ (ไม่ว่าทั้งหมดหรือบางส่วน) รวมทั้งเหตุสุดวิสัย เช่น ภัยธรรมชาติต่างๆ การนัดหยุดงาน, การสไตรค์, ปัญหาอันเนื่องมาจากสุขภาพส่วนบุคคล, ปัญหาความล่าช้าของสายการบิน, การยกเลิกเที่ยวบินหรือการเปลี่ยนแปลงเที่ยวบินอันเนื่องมาจากสายการบิน
3. ค่าบริการที่ท่านชำระเป็นการชำระแบบเหมาขาด และบริษัทได้ชำระให้กับตัวแทนแต่ละแห่งแบบเหมาขาดเช่นกัน หากท่านมิได้ท่องเที่ยวตามรายการ หรือไม่ใช้บริการส่วนหนึ่งส่วนใด ท่านจะขอค่าบริการคืนไม่ได้
4. **กรุ๊ปที่เดินทางช่วงหน้าเทศกาลที่ต้องการรันเต็มมัดจำกับสายการบิน หรือผ่านตัวแทนทั้งในและต่างประเทศ**





รวมไปถึงเที่ยวบินพิเศษ Charter flight, Extra flight จะไม่มีการคืนเงินมัดจำหรือเงินค่าตั๋วทั้งหมด

5. สำหรับท่านที่จะออกตัวเครื่องบินภายในประเทศ, ตั๋วรถไฟ, ตั๋วรถทัวร์ กรุณาสอบถามเจ้าหน้าที่ทุกครั้งก่อนทำการออกตัว เพื่อยืนยันว่าตั๋วรถขณะที่ท่านจองไว้สามารถออกเดินทางได้หรือไม่ หรือสายการบินมีการปรับเปลี่ยนเที่ยวบิน หรือเวลาบินหรือไม่ หากท่านออกบัตรโดยสารโดยไม่ได้รับการยืนยันจากบริษัทฯ แล้วปรากฏว่าตั๋วรถนั้นยกเลิก หรือสายการบินเปลี่ยนแปลงเวลาบิน และเที่ยวบิน บริษัทฯไม่รับผิดชอบค่าใช้จ่ายใดๆ เพราะถือว่าท่านได้ยอมรับเงื่อนไขดังกล่าวแล้ว
6. กรุณาตรวจสอบพาสปอร์ตของท่านก่อนออกเดินทางทุกครั้งว่า หนังสือเดินทางต้องไม่มีการชำรุด เปียกน้ำ การขีดเขียนรูปต่างๆ หรือมีตราประทับลวดลายการ์ตูน ที่ไม่ใช่การประทับตราอย่างเป็นทางการของประเทศนั้นๆ หากเจ้าหน้าที่ตรวจคนเข้าเมืองปฏิเสธการเข้าหรือ ออกเมืองของท่าน ทางบริษัทฯไม่รับผิดชอบใดๆทั้งสิ้น
7. กรณีที่มี “คดีความ” ที่ไม่อนุญาตให้เดินทางออกนอกประเทศได้ กรุณาตรวจสอบก่อนการจองตั๋วว่าท่านสามารถเดินทางออกประเทศได้หรือไม่ ซึ่งเป็นสิ่งที่ยอยู่นอกเหนือการควบคุมของบริษัทฯ ถ้าไม่สามารถเดินทางได้ ทางบริษัทฯไม่ขอรับผิดชอบใดๆทั้งสิ้น
8. กรณีหญิงตั้งครรภ์ เดินทาง ท่านต้องมีใบรับรองแพทย์ระบุชัดเจนว่าสามารถเดินทางออกนอกประเทศได้ รวมถึงอายุครรภ์ที่ชัดเจน ซึ่งเป็นสิ่งที่ยอยู่นอกเหนือการควบคุมของบริษัทฯ ทางบริษัทฯไม่ขอรับผิดชอบใดๆทั้งสิ้น

**9. เมื่อท่านตกลงชำระเงินมัดจำหรือค่าตั๋วทั้งหมดกับทางบริษัทฯ แล้วทางบริษัทฯจะถือว่าท่านได้ยอมรับเงื่อนไขและข้อตกลงต่าง ๆ ทั้งหมด**

**ข้อมูลเพิ่มเติมเรื่องตั๋วเครื่องบิน**

1. ในการเดินทางเป็นหมู่คณะ ผู้โดยสารจะต้องเดินทางไป-กลับพร้อมกัน หากต้องการเคลื่อนวันเดินทางกลับ ท่านจะต้องชำระค่าใช้จ่ายส่วนต่างที่สายการบิน และบริษัทฯตั๋วเรียกเก็บ
2. การจัดที่นั่งของกรุ๊ป เป็นไปโดยสายการบินเป็นผู้กำหนด ซึ่งทางบริษัทฯ ไม่สามารถเข้าไปแทรกแซงได้
3. ในกรณียกเลิกการเดินทาง และได้ดำเนินการ ออกตัวเครื่องบินไปแล้ว (กรณีที่ตั๋วสามารถทำ REFUND ได้) ผู้เดินทางต้องรอ REFUND ตามระบบของสายการบินเท่านั้น

**ข้อมูลเพิ่มเติมเรื่องโรงแรมที่พัก**

1. เนื่องจากการวางแผนห้องพักของแต่ละโรงแรมแตกต่างกัน จึงอาจทำให้ห้องพักแบบห้องเดี่ยว (Single) และห้องคู่ (Twin/Double) และห้องพักแบบ 3 ท่าน (Triple Room) ห้องพักอาจจะไม่ติดกัน
2. กรณีที่มีงานจัดประชุมนานาชาติ (Trade Fair) หรือเทศกาล เป็นผลให้ค่าโรงแรมสูงขึ้นมากและห้องพักอาจเต็ม บริษัทฯขอสงวนสิทธิ์ในการ ปรับเปลี่ยนเพื่อให้เกิดความเหมาะสม

**การเดินทางเป็นครอบครัว**

- หากท่านเดินทางเป็นครอบครัวใหญ่ หรือเดินทางพร้อมสมาชิกในครอบครัวที่ต้องได้รับการดูแลเป็นพิเศษ (Wheelchair), เด็ก, และผู้สูงอายุ มีโรคประจำตัว ไม่สะดวกในการเดินทางท่องเที่ยวติดต่อกัน ท่านและครอบครัวต้องให้การดูแลสมาชิกภายในครอบครัวของท่านเอง เนื่องจากการเดินทางเป็นหมู่คณะ หัวหน้าทัวร์มีความจำเป็นต้องดูแลคณะทัวร์ทั้งหมด





**ความรับผิดชอบ**

- บริษัทเป็นเพียงตัวแทนการท่องเที่ยว สายการบิน และตัวแทนการท่องเที่ยวในต่างประเทศซึ่งไม่อาจรับผิดชอบต่อความเสียหายต่างๆ ที่อยู่เหนือการควบคุมของเจ้าหน้าที่บริษัทฯ อาทิ การนัดหยุดงาน การจลาจล เปลี่ยนแปลงเที่ยวบินหรือกำหนดเวลาในตารางบิน ภัยธรรมชาติ ฯลฯ หรือค่าใช้จ่ายเพิ่มเติมที่เกิดขึ้น ทั้งทางตรง หรือทางอ้อม เช่น การเจ็บป่วย การถูกทำร้าย การสูญหาย ความล่าช้า หรือจากอุบัติเหตุต่างๆ ฯลฯ หรือต่อการตอบปฏิเสธการเข้าและออกเมืองของเจ้าหน้าที่ตรวจคนเข้าหรือออกเมือง อันเนื่องมาจากมีสิ่งผิดกฎหมาย หรือเอกสารการเดินทางไม่ถูกต้อง หรือการถูกปฏิเสธในกรณีอื่นๆ

