



เชียงใหม่-เวียงแหง-อ่างขาง 5 วัน 2 คืน

บริการโดยรถบัส (กรุงเทพฯไป-กลับ) และ บริการรถตู้ที่เชียงใหม่ นำเที่ยวตามรายการ

QUALITY
STANDARD

21st ANNIVERSARY
eTravelWay.com

เชียงใหม่ เวียงแหง อ่างขาง

รหัส: Z11753

5วัน2คืน

จำนวน 4-8 / 27-31 ธันวาคม 2567

• บริการอาหาร 8 มื้อ

ท่านละ
6,999
บาท/ท่าน





Date	Program	Hotel	B	L	D
วันแรก	กรุงเทพฯ	-	-	-	-
วันที่สอง	เชียงใหม่-ไชยปราการ-ฝาง-คอยอ่างขาง-ถ้ำหอบ-ซูยถ้ง-ผาแดง-บ้านอรุโณทัย-บ้านนาแกน้อย-เวียงแหง	สมหวังรีสอร์ท (เวียงแหง)			
วันที่สาม	เวียงแหง-คอยคำ-บ้านเล็กในป่าใหญ่-วัดกอลม-ช่วงสมเด็จพระนเรศวร-วัดกอมู-พระธาตุนายาง-วัดพระธาตุแสนไห-นาชั้นบันไดบ้านนมน-โกบอเอ๊ะ-เก๋อเจ๋อเท๋อ-น้ำตกแม่หาด-เวียงแหง	สมหวังรีสอร์ท (เวียงแหง)			
วันที่สี่	เวียงแหง-เปียงหลวง-ชีหลงซาน-ศาลเจ้า-วัดจีน-กองพล93-อ่างเก็บน้ำเก็งอิ่ง-ตลาดเช้าเปียงหลวง-แปกแซม-วัดฟ้าเวียงอินทร์-วัดเปียงหลวง-เวียงแหง-บ้านเลา-ประตูเวียงแหง-วัดบ้านเด่น-เชียงใหม่	-			-
วันที่ห้า	กรุงเทพฯ	-	-	-	-

วันแรก กรุงเทพฯ

- 18.00 น. พร้อมกันที่ สวนลุมพินี ฝั่งตรงข้ามโรงพยาบาลจุฬา โดยมีเจ้าหน้าที่บริษัทฯ ให้การต้อนรับท่าน
- 18.30 น. เดินทางโดยรถโค้ชปรับอากาศ ออกเดินทางสู่ จ.เชียงใหม่ พังเรื่องราวน่าสนใจจากมัลลเทศก์ สมควรแก่เวลาพักผ่อนตามอัธยาศัย (พักค้างคืนบนรถ)

วันสอง เชียงใหม่-ไชยปราการ-ฝาง-คอยอ่างขาง-ถ้ำหอบ-ซูยถ้ง-ผาแดง-บ้านอรุโณทัย-บ้านนาแกน้อย-เวียงแหง

- 07.00 น. อรุณสวัสดิ์ยามเช้า ณ จ.เชียงใหม่ รับประทานอาหารเช้า(1)ที่ คริวพิชญ์ โลก นำท่านขึ้นรถตู้ปรับอากาศ ขนาด 8-9 ที่นั่ง เดินทางสู่ คอยอ่างขาง (ระยะทาง 160 กิโลเมตร ใช้เวลาในการเดินทาง 3 ชั่วโมง) ระหว่างทางแวะชมวิวดูชมวิวม่อนสน ชม สถานีเกษตรหลวงอ่างขาง เป็นสถานี วิจัยแห่งแรกของโครงการหลวง เปลี่ยนพื้นที่จากไร่ฝิ่นมาเป็นแปลงเกษตรเมืองหนาว สภาพอากาศเย็นสบายตลอดทั้งปี ให้ท่านได้ชมพันธุ์ไม้เมืองหนาวนานาชนิด แปลงสาธิตต่างๆ พืชพรรณไม้เมืองหนาว เช่น กิ่ว, ลาสเบอร์รี่พลับ, บัวฯ ฯลฯ





12.00 น. รับประทานอาหารกลางวัน(2)
 ป้าย ออกเดินทางสู่ เวียงแหง(ระยะทาง 105 กิโลเมตร ใช้เวลาในการเดินทาง 3 ชั่วโมง) ระหว่างทางแวะชม โรงเตี้ยม ถ้ำอบ จุดชมวิวยูยถ้ง จุดชมวิวบ้านผาแดง บ้านอรุโณทัย บ้านแกน้อย จนกระทั่งเดินทางถึง เวียงแหง

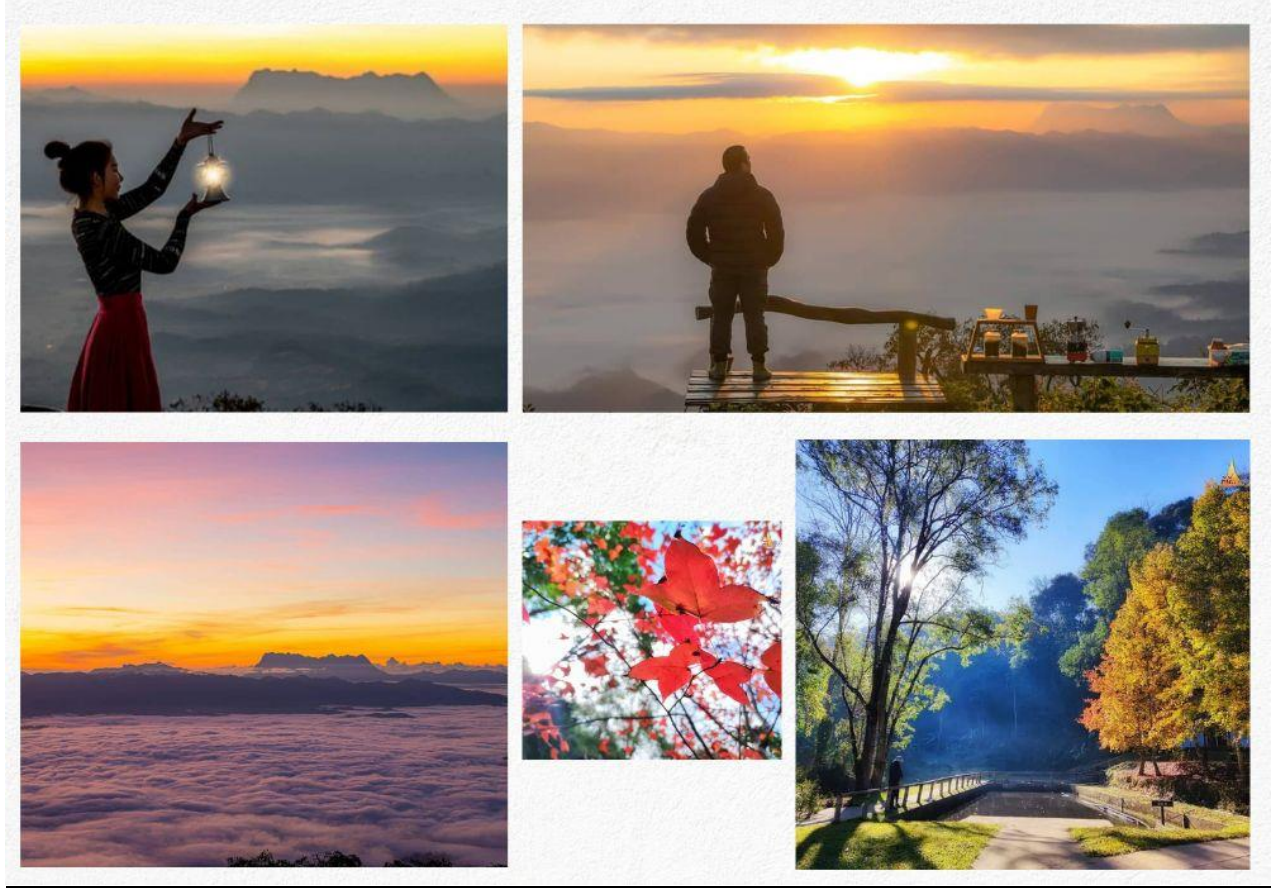


เดินทางสู่ เวียงแหง (ระยะทาง 30 กิโลเมตร ใช้เวลาในการเดินทาง 45 นาที) ถิ่นที่อยู่อาศัยคนจีนยูนนานและชาวไทยใหญ่ ชายแดนบ้านหลักแหล่งตั้งประชิดเมืองต้น รัฐฉาน สหภาพเมียนมา

19.00 น. รับประทานอาหารค่ำ(3)ที่ คลัวเปียงหลวง
 พักที่ (N1) สหมหวังรีสอร์ท หรือเทียบเท่า (ปรับอากาศห้องละ 2-3 ท่าน)

วันสาม เวียงแหง-คอยดำ-บ้านเล็กในป่าใหญ่-วัดกองลม-ช่วงสมเด็จพระนเรศวร-วัดกอมู-พระชาตุนายาง-วัดพระชาตุนแสนไห-นาขันบันไดบ้านนามน-โกบอเอ๊ะ-น้ำตกแม่หาด-เวียงแหง





05.00 น.

ปลุกทำนยามเช้า .. นำท่านขึ้นรถท้องถิ่น 4WD เดินทางสู่ ดอยดำ (ระยะทาง 25 กิโลเมตร ใช้เวลาในการเดินทาง 45 นาที) จุดชมทะเลหมอกที่อยู่เหนือระดับน้ำทะเล 1835 ม. ชมทะเลหมอกและพระอาทิตย์ขึ้น เบื้องหน้าคือ ดอยหลวงเชียงดาว เบื้องล่างคือ ตัวเมืองเวียงแหง

เช้า

นำท่านเดินทางสู่ โครงการบ้านเล็กในป่าใหญ่ (ระยะทาง 8 กิโลเมตร ใช้เวลาในการเดินทาง 20 นาที) รับประทานอาหารเช้า(4)ที่ โครงการบ้านเล็กในป่าใหญ่ ลิ้มรส ข้าวต้มปลาเทราซ์หรือสเตอเจียน

ชม โครงการในพระราชดำริของพระพันปีหลวง ล้อมรอบด้วย ต้นชากุระ และ ต้นเมเปิ้ล และยังเป็นแหล่งเพาะเลี้ยง ปลาเทราซ์ ปลาสเตอเจียน จนได้เวลาเดินทางสู่ เวียงแหง

นำท่านชม ช่วงอนุสรณ์สถานสมเด็จพระนเรศวรมหาราช ที่ประดิษฐานพระบรมรูปสมเด็จพระนเรศวรมหาราชขนาดหนึ่งเท่าครึ่งของพระองค์จริง ประทับนั่ง พระหัตถ์ขวาทรงพระสุวรรณพิงคารหลังน้ำทักษิโณทกประกาศอิสรภาพ พระหัตถ์ซ้ายทรงพระแสงดาบ.. ที่พระองค์ได้ทรงเสียดสละในการกอบกู้เอกราชให้เราเป็นไทยมาจนถึงทุกวันนี้ นำท่านชม พระธาตุเวียงแหง(วัดกอมู) เป็นวัดเก่าแก่ ที่มีการค้นพบ พระมลาที่เชื่อกันว่าเป็นของสมเด็จพระนเรศวรฯ เมื่อครั้งยกทัพไปพม่า ก่อนที่ท่านจะทรงพระประชวรแล้ว

สิ้นพระชนม์ที่ อ.เวียงแหงในปัจจุบัน นำท่านชม พระธาตุนายาง.. แต่เดิมเรียกว่า กองมูนางคำอ้วย สันนิฐานว่าคนข้างเป็นคนสร้างคำว่า "ยาง" เป็นภาษาท้องถิ่นที่ใช้เรียกชาวกะเหรี่ยงแต่บางทีก็เรียกพระธาตุดังนี้ว่า พระธาตุดอยนายาง นำท่านชม วัดกอลม วัดที่สวยงามอีกแห่งหนึ่งของเวียงแหง





12.00 น.

รับประทานอาหารกลางวัน(5)ที่ ม่อนล้านช้าง(ลิ้มรสอาหารพื้นเมือง)



บ่าย

นำท่านชม วัดพระธาตุแสนไห เป็นศูนย์รวมจิตใจคนในอำเภอเวียงแหง และเป็น พระบรมธาตุคู่บ้านคู่เมืองของเวียงแหง หากใครมาเที่ยวที่อำเภอเวียงแหงแล้วไม่ได้ไปสักการะพระบรมธาตุก็ถือว่ายังไม่ได้มาถึงอำเภอเวียงแหง นำท่านชม นาขั้นบันไดบ้านนามน ชมผืนนาที่มีความสวยงาม ที่ปลูกอยู่ตามแนวเขาลาดหลั่นกันมาตามพื้นที่ที่มีอยู่อย่างจำกัด แต่ก็สวยงามพอที่จะให้ท่านได้สัมผัส

นำท่านชม เกอเจ้อแท่ แกรนด์แคนยอนเวียงแหง ในภาษาปากกะญอ แปลว่า ภูเขาขาด เป็นสถานที่ที่ธรรมชาติสร้างสรรค์ขึ้นมาได้อย่างสวยงาม แกรนด์แคนยอนแห่งนี้อยู่ที่บ้านนามน อยู่ทางกลางขุนเขาและต้นไม้ค่อนข้างมีความสูง สวยงามมาก ๆ นำท่านชม น้ำตกแม่หาด อยู่ในเขตอุทยานแห่งชาติห้วยน้ำดัง มี 4 ชั้น ความสูงประมาณ 40-50 เมตร เป็นสถานที่ท่องเที่ยวที่สวยงาม และเดินทางสะดวก

18.00 น.

รับประทานอาหารค่ำ(6) ลิ้มรสหมูกระทะเวียงแหง

พักที่ (N2)

สมหวังรีสอร์ท หรือเทียบเท่า (ปรับอากาศห้องละ 2-3 ท่าน)



LINE @etravelway

@etravelway.fire

@etravelway.sky

Emergency call only : 0853642449

tour.bkk@etravelway.com

www.youtube.com/etravelway

www.etravelway.com

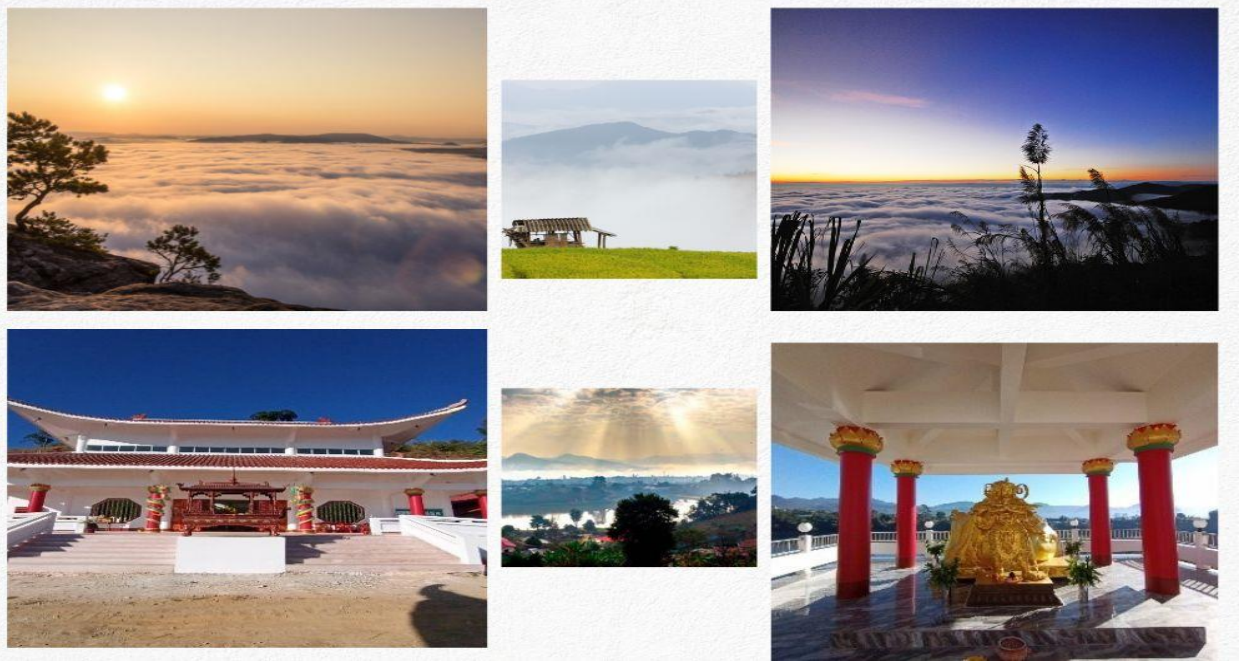
VS151024

Page 5 of 12





วันดี
เวียงแหง-เปียงหลวง-ชีหลงซาน-ศาลเจ้า-วัดจัน-กองพล93-อ่างเก็บน้ำแก่งอิง-ตลาดเช้าเปียงหลวง-แปกแซม
-วัดฟ้าเวียงอินทร์-วัดเปียงหลวง-เวียงแหง-บ้านเลา-ประตูเวียงแหง-วัดบ้านเด่น-เชียงใหม่



05.30 น. นำท่านสู่ จุดชมวิวทะเลหมอกชีหลงซาน หรืออีกชื่อหนึ่งเรียกว่า "หุบเขามังกรตะวันตก" เป็นจุดชมพระอาทิตย์ขึ้นและทะเลหมอกที่สวยงามอีกที่หนึ่งของเปียงหลวง เมื่อมองจากยอดคอย ชี หลง ซึ่งสักการะ เทพเจ้า ณ ศาลเจ้า ชม วัดจันชีหลงซาน วัดที่สร้างใหม่มีความสวยงาม มองเห็นวิวของอ่างเก็บน้ำแก่งอิงและเมืองเปียงหลวง ชม ฐานทัพกองพล 93 ของกองทัพจีนคณะชาติ ที่ สถานที่ที่มีเรื่องราวมากมายเกินจินตนาการนี้ โครงสร้างทำด้วยหิน มีลักษณะเป็นรูปตัวแอล ด้านหลังจะมีต้น ไทรขนาดใหญ่ค่อยแผ่กิ่งก้านสาขาให้ร่มเงาอยู่ด้วย..หมู่บ้านเปียงหลวง นำท่านชม ตลาดเช้าเปียงหลวง ชิมอาหารยูนนานผสมไทยใหญ่ เช่น ถั่วเขียวเต้าหู้อ่อน เต้าหู้ทอด สุกิยูนนาน หรือจะเดินชมบ้านเรือนบรรยากาศแบบจีน ชม โรงเรียนภาษาจีนกวางหัว

08.00 น. รับประทานอาหารเช้า(7)





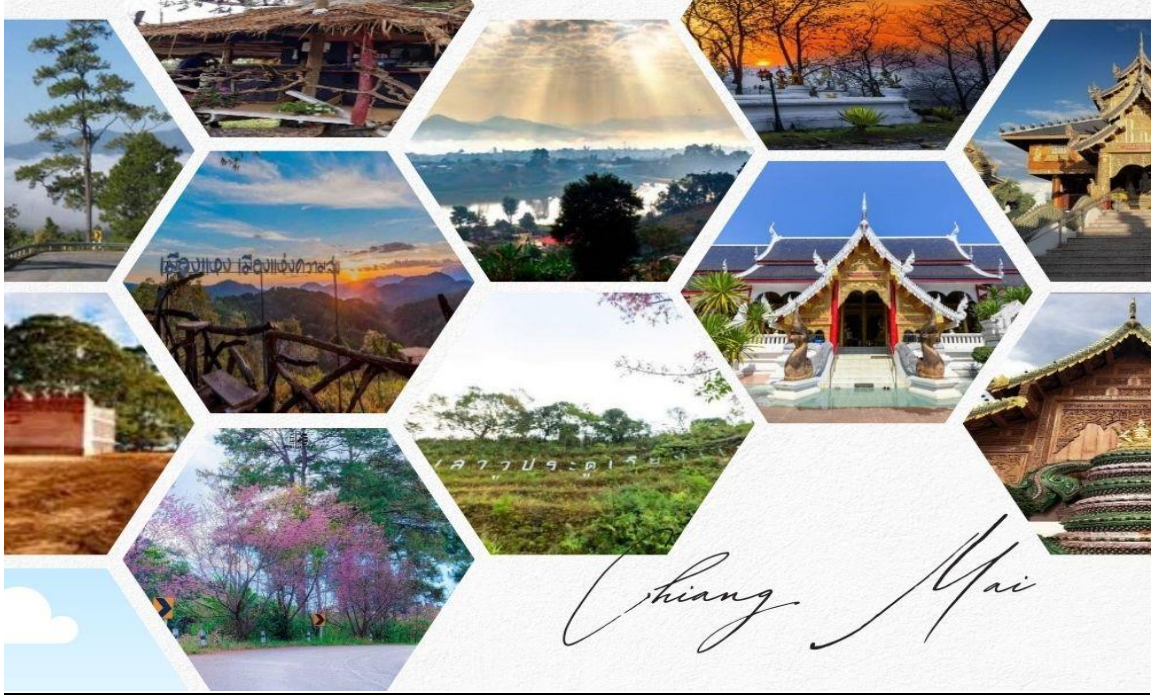
ชม โครงการเกษตรหลวงแพกแซม อันเนื่องมาจากพระราชดำริบ้านแพกแซม ณ บ้านเปียงหลวง เบื้องหน้าเหมือนภาพวาดที่เหมือนมีใครมาปั้นแต่งไว้ เป็นภาพทิวทัศน์ที่แปลกตาของสวนดอกไม้และต้นพญาเสือโคร่งสามารถมายืนอยู่ในระดับความสูงที่ใกล้ทะเลหมอก และยังมีศาลเจ้าเงินไว้สำหรับสักการะขอพร



ชม วัดฟ้าเวียงอินทร์(วัด2แผ่นดิน) มีเจดีย์ที่เป็นพุทธสถานสำคัญ นั่นก็คือ มารชินเจดีย์ มีความหมายว่า "เจดีย์ชนะมาร" สันนิฐานว่าสร้างขึ้นบนพื้นที่เจดีย์เก่าในรัชสมัยสมเด็จพระนเรศวรมหาราช ปัจจุบันเป็นที่ตั้งสถานที่สำคัญทางประวัติศาสตร์ สักการะ สุสานเจ้ากองเจิง สร้างขึ้นเพื่อเป็นอนุสรณ์ให้ พล.อ. กอนเจิงชนะศึก ประธานกองทัพสหปฏิวัติฉาน ชมจุดถ่ายรูปป้ายชายแดนบ้านหลักแตง

ชม วัดเปียงหลวง วัดเก่าคู่บ้านคู่เมืองของบ้านเปียงหลวง มีความสวยงาม และมีอุโบสถหลังใหม่ เดินทางสู่หมู่บ้านเลวู ประจู่เวียงแหง เขตแดน อ.เชียงดาว กับ อ.เวียงแหง ชม ดอกซากุระที่บานอยู่ระหว่างสองข้างทาง และยังมีวิวดอยหลวงเชียงดาว ได้อย่างสวยงาม บรรยากาศของที่นี่ดีมาก ๆ ยิ่งช่วงฤดูหนาวสวยงามมาก ชม บ้านต้นไม้ ร้านกาแฟที่วิวสวยงาม บรรยากาศของที่นี่ดีมาก ๆ บริเวณยังมีชาวพื้นเมืองขายผลไม้ ต่างๆ มากมาย เดินทางสู่ อ.เชียงดาว





12.00 น. รับประทานอาหารกลางวัน(8)ที่ ข้าวซอยหมูเฮา
 ป้าย เดินทางสู่ อ.แม่แตง ชม วัดบ้านเด่น หรือ วัดเด่นสะหลีศรีเมืองแกน ภายในวัดมีพื้นที่กว้าง และมีสิ่งก่อสร้าง
 ขนาดใหญ่สวยงาม ลักษณะรูปแบบสถาปัตยกรรมล้านนาประยุกต์ นำท่านนมัสการพระมหาเจดีย์ประจำปี
 เกิดทั้ง 12 ราศี และสักการะขอพรพระเจ้าทันใจและพระเศรษฐีนวโกฏิ เพื่อเป็นสิริมงคล ตามคติความเชื่อของ
 คนไทยที่เชื่อว่าพระทั้ง 2 องค์ให้พรด้าน โชคลาภเงินทองรวดเร็วทันใจ นอกจากนี้ท่านยังสามารถพบกับ
 ประติมากรรมรูปปั้นสัตว์ในจินตนาการสีฉูดฉาด ที่ผสมผสานโดยใช้แนวคิดของครุฑบาเทืองเป็นหลัก คือคิด
 จะทำอะไรจะทำอะไรก็ได้ โดยต้องมีความมั่นคง และเป็นการผสมผสานระหว่างวัดบ้านกับวัดป่า
 แล้วเดินทางสู่ เชียงใหม่ นำท่านชม คลองแม่ข่า(คลอง โอตารู) แลนด์มาร์คแห่งใหม่ของเชียงใหม่
 รับประทานอาหารค่ำอิสระ จนได้เวลาแล้วเดินทางกลับ



วันที่ทำ เชียงใหม่-กรุงเทพฯ -/-/-

05.00 น. เดินทางถึงกรุงเทพฯ โดยสวัสดิภาพ.....

หมายเหตุ รายการนี้อาจมีการเปลี่ยนแปลงได้ตามความเหมาะสม แต่ค่านั่งถึงถูกค่าเป็นหลัก
 สิ่งของที่จำเป็นควรนำติดตัว ยาประจำตัว, รองเท้าสวมสบาย, เสื้อกันหนาว, ของใช้จำเป็น





อัตราค่าบริการ ต่อท่าน งดแถมของสมนาคุณ วันที่ 4-8 ธันวาคม / 27-31 ธันวาคม 2568
ราคา ท่านละ 6,999 บาท พักเดี่ยวเพิ่ม 1,800 บาท (ไม่มีราคาเด็ก)
อัตรานี้สำหรับคนไทยเท่านั้น

เพื่อประโยชน์ของผู้เดินทาง โปรดศึกษาเงื่อนไขการจองทัวร์ และการยกเลิกทัวร์ ที่ระบุในรายการทั้งหมด
 หลังจากท่านทำการจองทัวร์แล้ว ทางบริษัทฯ จะถือว่าท่านเข้าใจ และพร้อมปฏิบัติตามเงื่อนไขดังกล่าว

อัตราค่าบริการดังกล่าวรวม

- รถโค้ชปรับอากาศ จาก กรุงเทพฯ-เชียงใหม่-กรุงเทพฯ (รถบัสเลือกที่นั่งได้) กรุณาขอผังรถบัส ก่อนทำการจอง
- รถตู้ท่องเที่ยวเชียงใหม่ (ถ้าเลือกที่นั่ง มีค่าใช้จ่าย)
 แแถวแรก ราคาที่นั่งละ 500 บาท
 แถวสอง ราคาที่นั่งละ 300 บาท
 แถวสาม ไม่มีค่าใช้จ่าย
 (ถ้าท่านไม่เลือกที่นั่ง ทางบริษัทจัดให้เอง โดยดันตามคิวที่จอง ลงที่นั่งตามความเหมาะสม)

*****แต่ให้สิทธิ์ลงที่นั่งลำดับต้นๆ แต่ท่านที่มีการซื้อที่นั่ง*****

ผังรถตู้

ไกด์		คนขับ
500 บาท 1	500 บาท 2	500 บาท 3
300 บาท 4	300 บาท 5	300 บาท 6
7	8	9

*หมายเหตุ : กรณีไม่เลือกที่นั่ง ทางบริษัทจัดให้เอง โดยดันตามคิวที่จอง ตามความเหมาะสม (แต่ให้สิทธิ์ลงคิวที่นั่งลำดับต้นๆ แต่ท่านที่มีการซื้อที่นั่ง)

- ค่าที่พัก ตามที่ระบุ ในโปรแกรมการเดินทาง
- ค่าธรรมเนียมเข้าชมสถานที่ต่างๆ ที่ระบุ (เฉพาะคนไทย)





- มีคูปองพร้อมผู้ช่วยเหลือท่านตลอดการเดินทาง
- อาหารตามรายการที่ระบุ และเครื่องดื่ม
- วงเงินประกันชีวิต 1,000,000 บาท, วงเงินประกันอุบัติเหตุ 500,000 บาท

อัตรานี้ไม่รวม

- ค่าภาษีมูลค่าเพิ่ม 7% และค่าภาษีหัก ณ ที่จ่าย 3%
- ค่าใช้จ่ายส่วนตัวต่างๆ เช่นค่าโทรศัพท์,ค่าซักกรีด ฯลฯ
- ค่าบริการของ ไกด์ + ผู้ช่วยไกด์ + พนักงานขับรถ ท่านละ 500 บาท/ลูกค้ำ 1 ท่าน

เงื่อนไขการชำระเงิน

* **โปรดชำระค่าทัวร์ยอดเต็มจำนวน** หลังจากที่ได้รับบัตรยืนยันที่นั่งว่างจากเจ้าหน้าที่แล้วทันที พร้อมส่งสำเนาบัตรประชาชน (ที่สะกดชื่อ และนามสกุลภาษาอังกฤษ เพื่อใช้ออกตั๋วเครื่องบิน, นำส่งประกันการเดินทาง), หลักฐานการฉีดวัคซีน และหลักฐานโอนเงินมาได้ ที่ Line, Email หรือ Fax 0 2116 6423 ถึงเจ้าหน้าที่ผู้ดูแลการจองทัวร์ (การไม่ชำระเงินค้ำมัดจำ หรือชำระไม่ครบ หรือเช็ครถนาการถูกระงับการจ่ายไม่ว่าด้วยสาเหตุใดใด ผู้จัดมีสิทธิยกเลิกการจัด หรือยกเลิกการเดินทาง)

* เมื่อชำระค่าบริการยอดเต็มจำนวนแล้ว ไม่สามารถเปลี่ยนแปลง แก้ไขชื่อผู้เดินทาง หรือยกเลิกขอคืนค่าทัวร์ ไม่ว่าจะกรณีใดๆ ก็ตาม

*** โปรดนำบัตรประชาชนตัวจริงถือไปในวันเดินทาง**

การยกเลิกการเดินทาง

- แจ้งล่วงหน้า ก่อนการเดินทาง 1 เดือน คืนหมด (ยกเว้นในกรณีมีการมัดจำต่างๆ ไปแล้ว)
- ก่อนเดินทาง 25 วัน (ทำการ) ยึดมัดจำ
- แจ้งภายใน 25 วัน (ทำการ) ไม่คืนเงิน

เงื่อนไขเพิ่มเติม

- บริษัท มีสิทธิ์ในการเปลี่ยนแปลงโปรแกรมทัวร์ในกรณีที่เกิดเหตุสุดวิสัยจนไม่อาจแก้ไขได้
- ทางบริษัท จะไม่รับผิดชอบใดๆทั้งสิ้น หากเกิดความล่าช้าจาก เหตุการณ์ต่างๆ เช่น การนัดหยุดงาน การก่อกองจลาจล ภาวะประท้วง ภัยพิบัติต่างๆ ฯลฯ ซึ่งนอกเหนือความรับผิดชอบของบริษัท (ลูกค้าต้องยอมรับในเงื่อนไขในนี้ ในทุกกรณีที่เกิดเหตุสุดวิสัย ทางบริษัทอาจจะเปลี่ยนแปลงโปรแกรมตามความเหมาะสม)
- ทางบริษัท จะไม่รับผิดชอบใดๆทั้งสิ้น หากท่านใช้บริการของทางบริษัทไม่ครบ เช่น ไม่เที่ยวบางราย ไม่ทานอาหารบางมื้อ ไม่ทานอาหารที่ทางบริษัทจัดให้ เพราะค่าใช้จ่ายทุกอย่างทางบริษัทเป็นการชำระแบบเหมาจ่าย
- ทางบริษัทจะไม่รับผิดชอบใดๆทั้งสิ้น หากเกิดสิ่งของสูญหาย ทุกกรณี





เงื่อนไข และข้อกำหนดอื่นๆ

- รายการทัวร์นี้เป็นการท่องเที่ยวแบบหมู่คณะ (Join Tour)
- ในระหว่างการท่องเที่ยวนี้ หากท่านไม่ใช้บริการใดๆ ไม่ว่าทั้งหมดหรือบางส่วน ถือว่าท่านสละสิทธิ์ ไม่สามารถเรียกร้องขอคืนค่าบริการได้
- หากท่านไม่เดินทางกลับพร้อมคณะทัวร์ ตัวเครื่องบินจากกลับซึ่งยังไม่ได้ใช้ ไม่สามารถนำมาขอคืนเงินได้
- ทางบริษัทฯ ขอสงวนสิทธิ์ในการยกเลิก หรือเปลี่ยนกำหนดการเดินทาง หากมีผู้ร่วมเดินทางในคณะทัวร์ ไม่ครบตามที่กำหนดไว้
- ค่าบริการที่ท่านชำระกับทางบริษัทฯ เป็นการชำระแบบเหมาขาด และทางบริษัทฯ ได้ชำระให้กับบริษัทฯ ตัวแทนแต่ละแห่งแบบเหมาขาดเช่นกัน ดังนั้นหากท่านมีเหตุอันใดที่ทำให้ท่านไม่ได้ท่องเที่ยวพร้อมคณะตามรายการที่ระบุไว้ ท่านจะขอคืนค่าบริการไม่ได้
- กรณีเกิดความผิดพลาดจากตัวแทน หรือ หน่วยงานที่เกี่ยวข้อง จนมีการยกเลิก ล่าช้า เปลี่ยนแปลง การบริการจากสายการบิน บริษัทขนส่ง หรือ หน่วยงานที่ให้บริการ บริษัทฯ จะดำเนิน โดยสุดความสามารถที่จะจัดบริการทัวร์อื่นทดแทนให้ แต่จะไม่คืนเงินให้สำหรับค่าบริการนั้นๆ
- บริษัทฯ และตัวแทนของบริษัทขอสงวนสิทธิ์ที่จะเปลี่ยนแปลงรายการทัวร์ตามความเหมาะสม ให้สอดคล้องกับสถานการณ์ ข้อจำกัดด้านภูมิอากาศ และเวลา ณ วันที่เดินทางจริง ทั้งนี้ทางบริษัทฯ จะยึดถือและคำนึงถึงความปลอดภัย รวมถึงประโยชน์สูงสุดของลูกค้าส่วนมากเป็นสำคัญ
- บริษัทฯ ขอสงวนสิทธิ์ในการเปลี่ยนแปลงราคาและเงื่อนไขต่างๆ โดยไม่ต้องแจ้งให้ทราบล่วงหน้า ทั้งนี้ให้ขึ้นอยู่กับดุลยพินิจของบริษัทฯ เท่านั้น อีกทั้งข้อสรุปและข้อตัดสินใดๆ ของบริษัทฯ ให้ถือเป็นข้อยุติสิ้นสุดสมบูรณ์
- โปรแกรมทัวร์นี้จะสามารถออกเดินทางได้ต้องมีจำนวนผู้เดินทางขั้นต่ำรวมในคณะตามที่กำหนดไว้เท่านั้น หากมีจำนวนผู้เดินทางรวมแล้วน้อยกว่าที่กำหนดไว้ บริษัทฯ ขอสงวนสิทธิ์ในการยกเลิกหรือปรับเปลี่ยนการเดินทางได้
- กรณีที่ ท่าน ไม่ได้ทำการทักท้วงใดๆ แบบไปลายลักษณะอักษร บริษัทฯ ถือว่าท่านได้ตกลงรับทราบเงื่อนไข และข้อกำหนดทั้งหมด ของบริษัทฯ เป็นที่เรียบร้อยแล้ว โดยหากเกิดความเสียหายใดๆ ขึ้น บริษัทฯ ไม่ต้องรับผิดชอบ ใดๆ ทั้งสิ้น

เงื่อนไขนอกเหนือความรับผิดชอบ

- ผู้เดินทางต้องใช้ชีวิตตามมาตรฐานส่วนตัวและรับผิดชอบต่อการตัดสินใจในการเลือกซื้อสินค้าต่าง ๆ ในระหว่างการเดินทางท่องเที่ยวด้วยตัวท่านเอง บริษัทฯ จะไม่สามารถรับผิดชอบต่อใด ๆ หากเกิดความไม่พึงพอใจในสินค้าที่ผู้เดินทางได้ซื้อระหว่างการเดินทางท่องเที่ยวนี้
- ผู้เดินทางต้องรับผิดชอบต่อการจัดเก็บ และ ดูแลทรัพย์สินส่วนตัว ของมีค่าต่าง ๆ อย่างระมัดระวัง บริษัทฯ จะไม่สามารถรับผิดชอบต่อใด ๆ หากเกิดการสูญหายของ ทรัพย์สินส่วนตัว ของมีค่าต่าง ๆ ระหว่างการเดินทางท่องเที่ยว อันมีสาเหตุมาจากผู้เดินทาง





- บริษัทฯ จะไม่รับผิดชอบต่อการสูญหายของทรัพย์สิน และ สัมภาระระหว่างการเดินทางอันมีสาเหตุมาจากสนามบิน สายการบิน บริษัทขนส่ง โรงแรม หรือ การโจรกรรม แต่จะทำหน้าที่เป็นตัวแทนในการเรียกร้องค่าชดเชยให้กับผู้เดินทาง
- บริษัทฯ ขอสงวนสิทธิ์ที่จะไม่รับผิดชอบค่าเสียหายในเหตุการณ์ที่เกิดจากการยกเลิกหรือความล่าช้าของ อาทิเช่น ภัยธรรมชาติ การนัดหยุดงาน การจลาจล การปฏิวัติ รัฐประหาร ที่อยู่นอกเหนือการควบคุมของทางบริษัทฯ หรือ ค่าใช้จ่ายเพิ่มเติมที่เกิดขึ้นทางตรง หรือทางอ้อม เช่น การเจ็บป่วย การถูกทำร้าย การสูญหาย ความล่าช้า หรือ จากอุบัติเหตุต่างๆ
- บริษัทฯ ขอสงวนสิทธิ์ที่จะไม่รับผิดชอบใด ๆ ต่อการไม่เป็นไปตามความคาดหวัง และความไม่พึงพอใจของผู้เดินทางที่เกี่ยวข้องกับ สภาพธรรมชาติ ภูมิอากาศ ฤดูกาล ทักษะนิยภาพ วัฒนธรรม วิถีและพฤติกรรมของประชาชนในประเทศที่เดินทางไป

หมายเหตุ เพิ่มเติม

- เนื่องจากการวางแผนห้องพักของแต่ละโรงแรมแตกต่างกัน จึงอาจทำให้ห้องพักแบบห้องเดี่ยว (Single) และห้องคู่ (Twin/Double) และห้องพักแบบ 3 ท่าน/3 เตียง (Triple Room) ห้องพักอาจจะไม่ติดกัน
- ในการเดินทาง ทั้งนี้ทางบริษัทฯ ไม่สามารถรับผิดชอบในอุบัติเหตุหรือความเสียหายที่เกิดจาก โรงแรมที่พัก ยานพาหนะ, อันเนื่องมาจากอุบัติเหตุรวมถึงภัยธรรมชาติ, โจรกรรม, วินาศกรรม อัคคีภัย, การผลัดงาน, การจลาจล สงครามการเมือง, การผันผวนของอัตราแลกเปลี่ยนเงินตราต่างประเทศ, การนัดหยุดงาน, ความล่าช้าของเที่ยวบิน, สายการบินเรือ, รถไฟ, พาหนะท้องถิ่น, ซึ่งอยู่นเหนือการควบคุมของบริษัทฯ หมายรวมถึงในระหว่างการเดินทางท่องเที่ยว แต่ทางบริษัทฯ มีความคุ้มครอง และประกันอุบัติเหตุ ตามเงื่อนไขที่บริษัทฯ ที่รับประกัน รายละเอียดด้านการเดินทาง อาจมีการเปลี่ยนแปลงได้ตามความจำเป็น หรือเพื่อความเหมาะสมทั้งปวง โดยมีต้องแจ้งให้ทราบล่วงหน้า ทั้งนี้การขอสงวนสิทธิ์ดังกล่าว บริษัทฯ ยึดถือ และคำนึงถึงผลประโยชน์ตลอดจนความปลอดภัยของท่าน

