



แพ็คเกจอุดรธานี เวียงจันทน์ วังเวียง หลวงพระบาง 4 วัน 3 คืน

โดยสายการบินนกแอร์

นั่งรถไฟความเร็วสูง ขบวนล้านช้าง - ซิม เพลลาว ถ้วยใหญ่

แพ็คเกจเดินทางเอง มีความยืดหยุ่น เหมาะสำหรับท่านที่ต้องการเที่ยวเอง
มีเจ้าหน้าที่ รอรับที่สนามบินจังหวัดอุดรธานี นำเที่ยวตามรายการ

21st ANNIVERSARY
eTravelWay.com

แพ็คเกจอุดรธานี เวียงจันทน์ วังเวียง หลวงพระบาง

รหัส: Z11731

4วัน 3คืน

เดินทาง ระหว่าง
พฤศจิกายน 67-เมษายน 68

เริ่มต้น
15,900
บาท/ท่าน

- เดินทางแบบส่วนตัว 8 ท่านขึ้นไป
- นั่งรถไฟความเร็วสูง ขบวนล้านช้าง - ซิม เพลลาว ถ้วยใหญ่





วันที่	รายการ	อาหาร			ที่พัก
		เช้า	เที่ยง	ค่ำ	
วันแรก	สนามบินดอนเมือง - อุดรธานี (DD300 06.00-07.05) ด่านสะพานมิตรภาพ จ.หนองคาย - เวียงจันทน์ พระธาตุหลวง - ประตูดชัย รถไฟ สู่หลวงพระบาง (ขบวน C84 14:30 - 17:00) อีสระเดินเล่น ตลาดมืด ทางบริษัทฯ ไม่ได้รวมอาหารค่ำวันนี้ ไว้ในรายการ เพื่อสะดวกสำหรับให้ท่านได้มีเวลา ช้อปปิ้ง และเลือกร้าน อาหาร เมนู ที่ท่านถูกใจอยากลิ้มลอง ท่ามกลางบรรยากาศ Street Food สบาย ๆ	-	🍲	-	VANSANA Hotel หรือเทียบเท่า ★★ ★
วันที่สอง	ถ้ำดิ่ง - บ้านซำงไฮ - ล่องเรือทานมื่อกลางวัน ล่องลำน้ำโขง น้ำตกตาดกงซี - บ้านผมนม - พระธาตุพูสี	🍲	🍲 บนเรือ	🍲	VANSANA Hotel หรือเทียบเท่า ★★ ★
วันที่สาม	ตักบาตร - วัดเชียงทอง - พระราชวัง - วัดวิซุน นั่งรถไฟสู่ วังเวียง (ขบวน C81 14:59-15:57) - ถนนโรตี วังเวียง	🍲	🍲	🍲	Thavisouk Island หรือเทียบเท่า ★★ ★
วันที่สี่	บลูลาถูล - ถ้ำนางฟ้า - เวียงจันทน์ - อุดรธานี - สนามบินดอนเมือง (DD309 18:00-19:05)	🍲	🍲	-	-





กำหนดการเดินทาง

วันแรก ดอนเมือง - อุดร - หนองคาย - เวียงจันทน์ - หลวงพระบาง - ตลาดมิต - สตรีทพืด

Check-in เส้นทางบินภายในประเทศ Terminal 2

(ตั้งแต่ 24 ธันวาคม 2558)

จุดรอคิวผู้โดยสารภายในประเทศ

B เข้าไปยังจุดตรวจค้นผู้โดยสารภายในประเทศ

A Check-in Counter

- เช็ควินและนำสัมภาระเข้าตรวจเพื่อโหลด
- รับบัตรขึ้นเครื่อง และบัตรขึ้นเครื่อง
- ตรวจสอบสัมภาระเข้าเครื่องเช็คอิน

* ฝึกเช็คอิน 30 นาที ก่อนขึ้นเครื่อง

อย่าลืมนำ มาเช็คอิน ด้วยทุกครั้งนะคะ

เคาน์เตอร์เช็คอินของนกแอร์เข้าทางประตู 14 และ 15

- 04.00 น. คณะพร้อมกัน ณ สนามบินดอนเมือง อาคาร 2 ชั้น 3 เคาน์เตอร์ สายการบิน NOK Air (DD) เจ้าหน้าที่คอยบริการ ณ สนามบิน
- (บริษัทขอสงวนสิทธิ์ในการเปลี่ยนแปลงเวลาเที่ยวบิน เป็นสายการบินอื่น ๆ หากมีการยกเลิกเที่ยวบิน)
- 06.00 น. นำท่านออกเดินสู่ จ.อุดรธานี โดย เที่ยวบินที่ DD300 DMK-UTH
- 07.05 น. เจ้าหน้าที่ ชูป้ายรับ คณะ ณ สนามบินจังหวัดอุดรธานี เดินทางโดยรถตู้ จ. หนองคาย (จะใช้เวลาการเดินทางประมาณ 50 นาที) เดินทางสู่ ด่านสะพานมิตรภาพ ไทย-ลาว ผ่าน ตม. ข้ามสู่ นครหลวง เวียงจันทน์

สิ่งที่ต้องเตรียมตอนเข้าประเทศลาว

1. หนังสือเดินทางที่มีอายุเหลือมากกว่า 6 เดือน

เดินทางถึง เวียงจันทน์ นำคณะสักการะ **วัดพระธาตุหลวง** เป็นพระธาตุเก่าแก่คู่บ้านคูเมืองของลาว เป็นพระธาตุที่มีขนาดทั้งสูงและใหญ่ที่สุดในลาว สูงถึง 45 เมตร ทุกปีจะมีงานบุญใหญ่บูชาพระธาตุในวันเดือนเพ็ญสิบสอง ประชาชนจากทั่วทุกสารทิศจะหลั่งไหลมาทำบุญตักบาตรเวียนเทียนรอบองค์พระธาตุและถวายพานพุ่มดอกไม้และปราสาทผึ้ง





จากนั้นนำท่านชม **บ่อน้ำพญานาค** หรือบ่อน้ำทิพย์บริเวณข้างๆพระธาตุหลวง ซึ่งได้กั้นบ่อจะเป็นทางเชื่อมลงสู่วังบาดาลของพญาศรีสัตนาคราช ซึ่งผู้คนชาวลาวต่างให้ความศรัทธาท่องก้นท่านทุกคน ที่สำคัญบ่อน้ำทิพย์นี้ในบ่อเป็นน้ำจากวังบาดาล เชื่อกันว่าผู้ใดได้นำน้ำทิพย์นี้มาสักการบูชา หรือประพรมตามร่างกาย จะช่วยเพิ่มพูนพลังกายทิพย์ให้สูงขึ้น อันจะนำมาซึ่งความเป็นสิริมงคลทำสิ่งใดก็จะสำเร็จได้โดยง่าย ได้โดยง่าย

นำท่านชม **อนุสาวรีย์พระศุขชัย** เป็นสถาปัตยกรรมที่ผสมผสานศิลปะล้านช้างกับฝรั่งเศสเข้าด้วยกันอย่างงดงาม

เที่ยง

☉ **รับประทานอาหารกลางวัน ณ ร้านอาหาร ณ ร้านเฟอแซบ (ร้านเฟอที่มีชื่อเสียงที่สุดในเวียงจันทน์ บริการด้วยเมนูเฟอถ้วยใหญ่)**



ได้เวลาพอสมควรนำคณะเดินทางสู่สถานีรถไฟเวียงจันทน์

14.30 น.

ออกจากเวียงจันทน์ มุ่งหน้าสู่หลวงพระบาง

โดยรถไฟความเร็วสูง ขบวนที่ C84 VTE-LPQ

17.00 น.

เดินทางถึงหลวงพระบาง นำท่านเดินทางเข้าสู่ตัวเมืองหลวงพระบาง ให้ท่านได้อิสระเดินเที่ยวชม **ตลาดมืด (NIGHT MARKET)** บนถนนศรีสว่างวงศ์ ตั้งแต่หน้าพระราชวังจนสุดถนน ให้ท่านได้เลือกชมเลือกซื้อสินค้าในบรรยากาศแบบหลวงพระบางยามราตรี มีทั้งเสื้อยืดสกรีนเป็นภาษาลาว, ผ้าคลุมไหล่, กระเป๋าถือ, เครื่องประดับ, โลหะเกะสลัก, ภาพเขียน ฯลฯ จุดเด่นคือ สินค้าแทบทุกชิ้นเป็นสินค้าแฮนด์เมดของชาวบ้านแท้ๆ วางจำหน่ายในราคาที่ย่อมเยาต่อรองกันได้ อีกทั้งยังมีเบเกอรี่ ต่าง ๆ เพื่อให้ท่านได้ลิ้มลอง และขนมเค้กอันแสนอร่อย นานาชนิด



ได้เวลา **อิสระอาหารเย็น แนะนำ ให้ท่านได้สัมผัสลิ้มลอง**

อาหารต่าง ๆ ณ สตรีทฟู้ด หลวงพระบาง ให้ท่านได้สัมผัสลิ้มลอง

บรรยากาศเลือกซื้ออาหารได้ นานาชนิด หลายสิบบ้านอาหาร ดื่มเบียร์ลาวเย็นๆ พร้อมฟังเพลงเพราะๆได้ ณ ที่นี่ ได้เวลาพอสมควรนำท่านเดินทางเข้าสู่



ที่พัก **VANSANA HOTEL หรือเทียบเท่าหลวงพระบาง**

วันที่สอง ถ้ำติ่ง - บ้านช้างไห - น้ำตกตาดกวงซี - บ้านผมนม - พระธาตุพูสี

เช้า ☉ **รับประทานอาหารเช้า ณ ห้องอาหารของที่พัก**



LINE @etravelway

@etravelway.fire

@etravelway.sky

Emergency call only : 0853642449

tour.bkk@etravelway.com

www.youtube.com/etravelway

www.etravelway.com

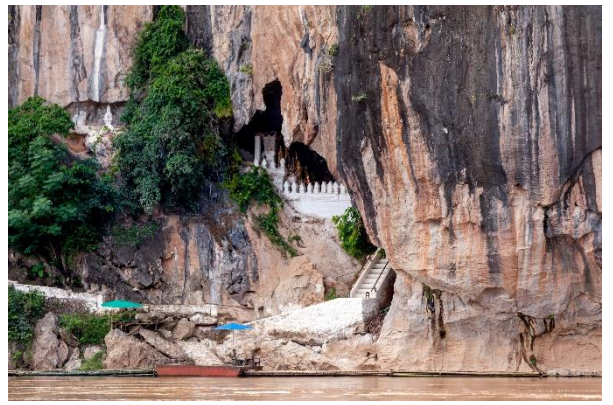
VSO11024

Page 4 of 11





เดินทางไปยัง ท่าเรือ ลงเรือเดินทางชมวิทิวทัศน์สองฝั่งแม่น้ำโขงสู่ **ถ้ำตึง (Ting Cave)** ซึ่งเป็นถ้ำอยู่บนหน้าผาริมแม่น้ำโขงมีอยู่ 2 ถ้ำ คือ ถ้ำล่างและถ้ำบน ถ้ำตึงลุ่ม หรือ ถ้ำล่างสูง 60 เมตรจากพื้นน้ำ มีลักษณะเป็นโพรงน้ำตื้นๆ มีหินงอกหินย้อย มีพระพุทธรูปไม้จำนวนมากนับ 2,500 องค์ ส่วนใหญ่จะเป็นพระยืน มีทั้งปางประทานพร และปางห้ามญาติ ถ้ำตึงบน จะไปทางแยกซ้าย เดินขึ้นบันไดไป 218 ขั้น ปากถ้ำไม่ลึกมากมีพระพุทธรูปอยู่ในถ้ำแต่ไม่มากเท่าถ้ำล่าง สมัยโบราณเป็นที่สักการะบวงสรวงดวง วิญญาณ ผีฟ้า ผีแถน เทวดาผาดึง ต่อมาพระเจ้าโพธิสารทรงเลื่อมใสพระพุทธศาสนาเป็นผู้นำพระพุทธรูปเข้ามา และจึงทรงใช้ถ้ำตึงเป็นสถานที่ศักดิ์สิทธิ์ทางพุทธศาสนา แล้วล่องเรือกลับ



ก่อนถึงตัวเมืองหลวงพระบางแวะ **บ้านช่างไห** ชมวิถีชีวิตของชาวบ้านที่อยู่ริมแม่น้ำโขง มีอาชีพในการหมักสาโท และต้มเหล้าขาว จำหน่ายและยังเป็นแหล่งรวมสินค้าพื้นเมืองจำพวก ผ้าทอลวดลายสวยงามมากมาย เครื่องเงิน วางจำหน่ายอย่างเป็นระเบียบ ชมความร่วมมือของชาวบ้านที่ได้จัดแต่งลานบ้าน อย่างสวยงามเพื่อรองรับนักท่องเที่ยว



เที่ยง

🕒 **รับประทานกลางวัน บนเรือ พร้อมล่องแม่น้ำโขง ชมบรรยากาศ และ เดินทางกลับเข้าสู่ตัวเมือง หลวงพระบาง** นำเดินทางผ่านหมู่บ้านชนบทชมวิถีชีวิตของชาวบ้านสู่ **น้ำตกตาดกวาสี** ห่างจากหลวงพระบาง 30 กิโลเมตร ไปทางทิศตะวันตกเฉียงใต้ โดยผ่านหมู่บ้านชนบทริมถนน 2 ข้างทาง เป็นหนึ่งในน้ำตกที่สวยงามที่สุดในเขตหลวงพระบาง มีแม่น้ำใสสีมรกตตลอดปี ชมความงามของน้ำตกที่ตกลงหล่นเป็นชั้นๆ อย่างสวยงามแต่ละชั้นเกิดจากการผสมของหินปูนสูงราว 70 เมตร มี 2 ชั้น มีสะพานและเส้นทางเดินชมรอบๆ น้ำตก ให้เวลาอิสระดื่มด่ำกับธรรมชาติ



จากนั้นนำท่านเดินทางสู่ **บ้านผานม** เป็นหมู่บ้านชาวไทลื้อที่อพยพมาจากเมืองสิบสองปันนา มีประชากรประมาณ 250 ครอบครัวผู้หญิงชาวไทลื้อชำนาญในการทอผ้า ในอดีตบ้านผานมเป็นแหล่งทอผ้าถวายเจ้ามหาชีวิตและราชสำนักในปัจจุบันบ้านผานมได้รับการยกระดับจากทางการให้เป็น “หมู่บ้านวัฒนธรรม” ผ้าทอมือจากบ้านผานมเป็นผ้าทอที่มีชื่อเสียง มีการรวมกลุ่มตั้งเป็นศูนย์หัตถกรรมแสดงสินค้า มีการสาธิตการทอผ้าด้วยกี่กระตุกแบบดั้งเดิมและยังมีผ้าทอรูปแบบต่าง จำหน่ายให้นักท่องเที่ยว ผ้าทอบ้านผานมมีทั้งผ้าแพรวเบี่ยงลวดลายแบบลือแท้ๆและผ้าที่ประยุกต์ใช้ใน





ชีวิตประจำวัน เช่น ผ้าปูโต๊ะ, ผ้าคลุมเตียง, ผ้ารองแก้วรองจาน ฯลฯ จากนั้นนำทุกท่านเดินทางกลับเข้าสู่ตัวเมือง หลวงพระบาง

จากนั้นนำท่านเดินขึ้นบันได 328 ขั้นสู่ **พระธาตุพูสี (Phou Si Mountian)** สองข้างทางร่มรื่นด้วยต้นดอกจำปา ภูเขานี้ หมายถึง “ภูศรี” คือเป็นศรีของเมืองหลวงพระบางนั่นเอง ตั้งโดดเด่นกลางใจเมืองมีจุดชมวิวก่อนถึงยอดพระธาตุ มองเห็นวัด บ้านเรือน ทอดยาวขนานกับแม่น้ำโขงจรดปากแม่น้ำคาน ยอดสูงสุดของภูเขายืนบนพื้นที่ราบแคบๆ ตัวพระธาตุเป็นทรงดอกบัวสี่เหลี่ยมทาสีทอง ตั้งอยู่บนฐานสี่เหลี่ยมยอดประดับด้วยเศวตฉัตรทองสำริด 7 ชั้น สูงประมาณ 21 เมตร จะสวยงามในยามบ่ายแก่ๆ แบบนี้แสงแดดจะส่ององค์พระธาตุเป็นสีทองสุกปลั่ง มีทางเดินรอบองค์พระธาตุ สามารถชมทิวทัศน์ตัวเมืองหลวงพระบางได้เกือบรอบเลยทีเดียว ให้ท่านได้ชมพระอาทิตย์ทั้งดวงยามเย็นที่นี่เพื่อเก็บไว้เป็นภาพประทับใจ

เย็น

🕒 **รับประทานอาหารเย็น ณ ร้านอาหาร**

หลังอาหารนำท่านเข้าสู่ที่พัก ที่พัก VANSANA HOTEL หรือ เทียบเท่า หลวงพระบาง

วันที่สาม ตักบาตร - ตลาดเช้า - วัดเชียงทอง - พระราชวัง - วัดวิชุน - วิังเวียง - ถ้ำนางฟ้า - ถนนโรตี

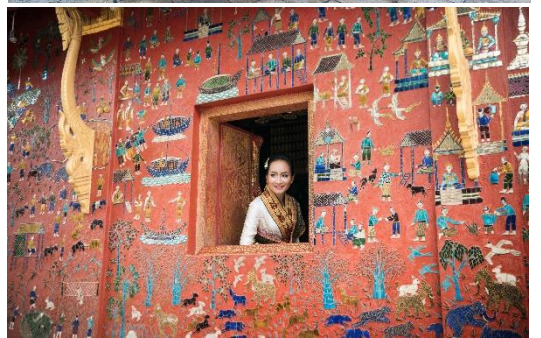
05.00 น. ตื่นเช้าซักหน่อยไปร่วม **ทำบุญ-ตักบาตร** ข้าวเหนียว กับชาวหลวงพระบาง ทุกเช้าชาวหลวงพระบางทุกบ้านจะพากันออกมานั่งรอตักบาตรพระสงฆ์ที่เดินเรียงแถวเดินมาตามถนนเป็นร้อย ๆ รูป ซึ่งเป็นภาพยามเช้าที่มีชีวิตชีวาของหลวงพระบางโดยสะท้อนถึงวิถีชีวิตของสังคมอันสงบสุข และความเลื่อมใสศรัทธาที่มีต่อพุทธศาสนาที่หยั่งรากลึกลงในวัฒนธรรมของชาวล้านช้าง นำท่านเดินเล่น **ตลาดเช้า** ให้ท่านได้ชมวิถีชีวิตของชาวหลวงพระบางอย่างแท้จริง นำท่านเดินแวะ **ร้านกาแฟประชานิยม** ร้านกาแฟชื่อดังเก่าแก่ของหลวงพระบาง



เช้า

🕒 **รับประทานอาหารเช้า ณ ห้องอาหารของที่พัก**

นำท่านเที่ยวชม **วัดเชียงทอง (Xieng Thong Temple)** เป็นวัดหลวงคู่บ้านคู่เมืองหลวงพระบาง สร้างขึ้นในสมัยพระเจ้าไชยเชษฐาธิราชก่อนที่จะย้ายเมืองหลวงไปเวียงจันทน์ และยังได้รับการอุปถัมภ์จากเจ้ามหาชีวิตศรีสว่างวงศ์ และเจ้าชีวิตศรีสว่างวงศ์ วัฒนา กษัตริย์สองพระองค์สุดท้ายของลาว บริเวณที่ตั้งของวัดอยู่ทางทิศตะวันออกเฉียงเหนือของตัวเมืองหลวงพระบาง ใกล้บริเวณที่แม่น้ำคานไหลมาบรรจบกันกับแม่น้ำโขง มีพระอุโบสถหรือภาษาลาวเรียกว่า “สิม” เป็นหลังไม้ใหญ่โตนัก หลังคาพระอุโบสถอ่อนโค้งและลาดต่ำลงมาก ซ้อนกันอยู่ 3 ชั้น เป็นศิลปะแบบหลวงพระบาง ส่วนกลางมี ช่องฟ้า ประกอบด้วย 17 ช่อง ซึ่ง





เป็นที่สังเกตกันว่า เป็นวัดที่พระมหากษัตริย์สร้างขึ้นจึงมี 17 ชั้น ส่วนสามัญจะสร้างกันแค่ 1-7 ซ่อ เชื่อกันว่าจะเก็บของมีค่าไว้ในนั้นด้วย ส่วนหน้าบัน หรือภาษาลาวว่า “โห่ง” เป็นรูปเศียรนาค ความงามของวัดอยู่ที่ความสงบสง่า สะอาดมีการวางผังออกแบบและบำรุงรักษาอย่างดี

นำท่านเข้าชม **พระราชวังเก่า (Royal Palace Museum)** เป็นวังที่ เจ้ามหาชีวิตศรีสว่างวงศ์ ทรงประทับอยู่ที่นั่นจนสิ้นพระชนม์ เมื่อมีการเปลี่ยนแปลงการปกครองเมื่อปี พ.ศ.2518 พระราชวังก็ได้ถูกเปลี่ยนเป็น พิพิธภัณฑ์ประกอบด้วย หอพิพิธภัณฑสถาน หอรับแขกของเจ้ามหาชีวิตและพระมเหสี หอห้องพระโรง ทางด้านหลังก็เป็นพระตำหนัก ซึ่งมีเครื่องใช้ไม้สอยต่างๆ จัดเก็บไว้เป็นระเบียบเรียบร้อย และนำท่านนมัสการ **หอพระบาง** ซึ่งเป็นพระคู่บ้านคู่เมืองของหลวงพระบาง เป็นพระพุทธรูปประทับยืน ปรากฏห้ามสมุทร เป็นพระพุทธรูปศิลปะขอมสมัยหลังบายัน น้ำหนัก 54 กก. ประกอบด้วยทองคำ 90% และยังมีพระพุทธรูปนาคปรก สลักศิลปะศิลปะขอมอีก 4 องค์ประดิษฐานอยู่ นำท่านเข้าชม **วัดวิชุนราช (Visounnarath Temple)** สร้างขึ้นในสมัยพระเจ้าวิชุนราช ในปี พ.ศ. 2046 สร้างขึ้นเพื่อเป็นที่ประดิษฐานพระบาง ซึ่งอาราธนามาจากเมืองเวียงจันทน์ มีเจดีย์ปทุมหรือพระธาตุดอกบัวใหญ่ วัดนี้มีพระธาตุเจดีย์องค์ใหญ่รูปทรงคล้ายแตงโมผ่าครึ่ง ทำให้ชาวลาวเรียกกันว่า

พระธาตุหมากโม เป็นทรงโอคว่ำยอดพระธาตุลักษณะคล้ายรัศมีแบบเปลวไฟของพระพุทธรูปแบบลังกาหรือสุโขทัย เจดีย์นี้อาจดูทรุดโทรมมากแม้จะมีการปฏิสังขรณ์มา 2 ครั้งแล้วในปี พ.ศ.2402 ในสมัยพระเจ้าสักกรินทร์ (คำสูก) ซึ่งเป็นพระราชบิดาของเจ้ามหาชีวิตศรีสว่างวงศ์ ได้โปรดให้มีการบูรณะใหม่ และได้มีการบูรณะครั้งใหญ่ในปี พ.ศ.2457 ในรัชสมัยของเจ้ามหาชีวิตศรีสว่างวงศ์ ได้ค้นพบโบราณวัตถุมีค่ามากมาย เช่น เจดีย์ ทองคำ พระพุทธรูปหล่อสำริด พระพุทธรูปทองคำ ปัจจุบันนำไปเก็บไว้ในหอพิพิธภัณฑสถานหลวงพระบาง ในพระราชวังหลวงจนปัจจุบัน



12.00 น.

☉ รับประทานอาหารกลางวัน ณ ร้านอาหาร

14.59 น.

ออกจากหลวงพระบาง มุ่งหน้าสู่จังหวัดเวียง โดย **รถไฟความเร็วสูง ขบวนที่ C81**

15.57 น.

เดินทางถึงจังหวัดเวียง นำท่านเดินทางเข้าสู่ตัวเมืองจังหวัดเวียง จากนั้นนำท่านเที่ยวชม **ถ้ำนางฟ้า** สถานที่ที่แห่งใหม่ของเมืองจังหวัดเวียง ภายในถ้ำจะมีหินงอกหินย้อยอันสวยงาม



นำท่านเดินทางเข้าสู่ที่พัก **Thavisouk Island** หรือ **เทียบเท่า** ให้ท่านได้พักผ่อนตามอัธยาศัยออกมาเดินเล่น เช่าจักรยานถ่ายรูปสวยๆ หรือ จะนั่งเรือล่องแม่น้ำโขง

เย็น

☉ รับประทานอาหารเย็น ณ ร้านอาหาร

หลังอาหารเพลิดเพลินไปกับสีสันยามค่ำคืนในเมืองจังหวัดเวียงบน **ถนนคนเดิน Walking Street** หรือ **ถนนโรตี่** ซึ่งมีโรตี่ให้ท่านได้เลือกชิมกันอย่างจุใจ





วันที่ 1 ธันวาคม 2561 ถ้ำนางฟ้า - เวียงจันทน์ - หนองคาย - อุดรธานี - กรุงเทพฯ

เช้า 10 | รับประทานอาหารเช้า ณ ห้องอาหารของที่พักรับ
Option Tour (ไม่รวมในราคาทัวร์): 05.30 นั่งบอลลูนชมวิว เมืองวังเวียง
นำทุกท่านสู่ **บอลลูน** ที่เที่ยวที่มาถึงวังเวียง แล้วพลาดไม่ได้ก็คือ **(Blue Lagoon)** สระน้ำสวยใสสีฟ้าราวกับคริสตัม เป็นสระน้ำที่เกิดขึ้นโดยธรรมชาติ เปิดให้นักท่องเที่ยวสามารถลงไปดำผุดดำว่าย เล่นน้ำได้อย่างสบายใจ มุมไฮไลท์คือ ซิงช้าเชือกที่อยู่ด้านข้างของ บอลลูน ที่เราสามารถปีนขึ้นไปนั่งสวยๆ เล่นน้ำได้อีกด้วย



เที่ยง 10 | รับประทานอาหารกลางวัน ณ ร้านอาหาร
หลังอาหารนำท่านเดินทางกลับสู่ **เวียงจันทน์** โดยรถตู้ปรับอากาศ ให้ท่านได้สัมผัสเส้นทางด่วนสายใหม่ของประเทศลาว ใช้เวลาเดินทางประมาณ 1 ชั่วโมงก็จะถึงเวียงจันทน์ ได้เวลาพักผ่อน นำท่านเดินทางสู่ **ด่านสะพานมิตรภาพไทยลาว จ.หนองคาย**
ก่อนข้ามกลับฝั่งไทยให้ท่าน **เลือกซื้อสินค้าปลอดภาษี ณ ดิวตี้ฟรี**
จากนั้น นำท่านเดินทางสู่ สยามบินอุดรธานี



18.00 น. ออกเดินทางสู่ กรุงเทพฯ สยามบินดอนเมือง **เที่ยวบินที่ DD309 (UTH - DMK)**
19.05 น. เดินทางถึงท่าอากาศยานดอนเมือง โดยสวัสดิภาพ

เงื่อนไขการเข้าหรือออกประเทศไทยและประเทศ ลาว อาจมีการเปลี่ยนแปลงทั้งนี้ขึ้นอยู่กับมาตรการของภาครัฐ ทั้ง 2 ประเทศ บริษัทฯจึงขอสงวนสิทธิ์ในการเรียกเก็บค่าใช้จ่ายเพิ่ม กรณีมีคำสั่งของภาครัฐทั้งสองประเทศ





อัตราค่าบริการ ต่อท่าน เริ่มต้นออกเดินทางได้ 8 ท่านขึ้นไป	ราคาท่านละ
7-10 พฤศจิกายน 2567	15,900.-
21-24 พฤศจิกายน 2567	15,900.-
5-8 ธันวาคม 2567	16,900.-
19-22 ธันวาคม 2567	15,900.-
29ธ.ค.67-1ม.ค.68	16,900.-
16-19 มกราคม 2568	15,900.-
23-26 มกราคม 2568	15,900.-
30ม.ค.-2ก.พ. 2568	15,900.-
13-16 มีนาคม 2568	15,900.-
27-30 มีนาคม 2568	15,900.-
12-15 เมษายน 2568	16,900.-
24-27 เมษายน 2568	15,900.-
พักเดียว จ่ายเพิ่มท่านละ	+2,500.-

ราคาเด็กเท่ากับราคาผู้ใหญ่ / Infant ไม่เกิน 2 ปี คิด 3,000 บาท

**อัตรานี้เป็นราคาเริ่มต้น อาจเปลี่ยนแปลงได้เนื่องจากการเรียกเก็บเซอร์ชาร์จช่วงวันหยุดพิเศษ
ของที่พัก, อัตราแลกเปลี่ยนเงินต่างประเทศ, มีจำนวนผู้เดินทางไม่ถึงตามที่ระบุในรายการ ฯลฯ**

อัตรานี้สำหรับคนไทยเท่านั้น

เพื่อประโยชน์ของผู้เดินทาง โปรดศึกษาเงื่อนไขการจองทัวร์ และการยกเลิกทัวร์ ที่ระบุในรายการทั้งหมด
หลังจากท่านทำการจองทัวร์แล้ว ทางบริษัทจะถือว่าท่านเข้าใจ และพร้อมปฏิบัติตามเงื่อนไขดังกล่าว





อัตราค่าบริการรวม	อัตราค่าบริการไม่รวม
<ul style="list-style-type: none"> ✓ ค่าตัวเครื่องบิน ดอนเมือง - อุดรธานี - ดอนเมือง โดยสายการบิน NOK Air ✓ เจ้าหน้าที่ส่งกรุ๊ปที่สนามบิน ดอนเมือง ✓ ค่าตัวรถไฟความเร็วสูง ชั้น 2 (2 ที่นั่ง) ✓ ค่าโรงแรมที่พัก 3 คืน ตามที่ระบุในรายการ ✓ ค่ารถตู้รับส่ง สนามบินอุดร - ด่านหนองคาย ✓ ค่ารถนำเที่ยวในเวียงจันทน์ และ หลวงพระบาง ✓ ค่าไกด์ท้องถิ่น นำเที่ยวในประเทศลาว ✓ ค่าเข้าชมสถานที่ตามทีระบุไว้ในรายการ ✓ บริการน้ำดื่ม วันละ 2 ขวด (น้ำเปล่า) ✓ ค่าประกันภัยการเดินทาง เฉพาะประกันอุบัติเหตุ 	<ul style="list-style-type: none"> ✗ ค่าวีซ่า สำหรับชาวต่างชาติ ✗ ค่าใช้จ่ายส่วนตัวนอกเหนือจากรายการ ✗ ค่าภาษีมูลค่าเพิ่ม 7% , ค่าภาษีหัก ณ ที่จ่าย 3% ค่าภาษีท่องเที่ยว (หากมีการเรียกเก็บ) ✗ ค่าตัดบัตรข้าวเหนียว กระจิบละ 100 บาท ✗ ทิปไกด์และคนขับท่านละ 400 บาท ตลอดทริป

หมายเหตุ

- บริษัทขอสงวนสิทธิ์ในการเปลี่ยนแปลงสายการบิน เป็นสายการบินอื่น ๆ ในกรณีที่นั่งไม่เพียงพอกับคณะ หรือ มีการยกเลิกเที่ยวบินจากทางสายการบิน
- การจองตัวรถไฟเป็นแบบระบบ Random ที่นั่งบนรถไฟอาจจะไม่ติดกัน ทั้งนี้ทางบริษัท จะพยายามให้ได้ที่นั่งใกล้กันมากที่สุด
- **ตัวรถไฟในประเทศลาว ระบบการจองสามารถจองตัวได้ 3 วันก่อนการเดินทาง ทางบริษัท จะสามารถ confirm ที่นั่งตัวรถไฟได้ก่อนเดินทาง 3 วัน**
- บริษัทขออนุญาตแจ้งให้ทราบว่าราคาดังนี้เป็นราคาสำหรับคณะขั้นต่ำ 8 ท่าน หากคณะเดินทางไม่ถึง 8 ท่าน บริษัทสามารถยกเลิกการเดินทางได้ โดยจะคืนเงินทั้งหมดให้กับคณะ หรือ หากคณะยินยอมเดินทางในกรณีไม่ถึง 8 ท่าน ทางบริษัทสามารถคิดค่าใช้จ่ายเพิ่มเติม

เงื่อนไขการจองทัวร์และการชำระค่าบริการ

- ส่งรายชื่อลูกค้า พร้อมชำระงวดแรก ท่านละ 10,000 บาท
- ส่วนที่เหลือชำระทันทีก่อนการเดินทาง 25 วันทำการ

การยกเลิก

- ยกเลิกก่อนการเดินทาง 50 วันทำการ เก็บค่าใช้จ่ายท่านละ 50% ของราคาทัวร์
- ยกเลิกก่อนการเดินทาง 35 วันทำการ เก็บค่าใช้จ่ายท่านละ 75% ของราคาทัวร์
- ยกเลิกก่อนการเดินทาง 20 วันทำการ เก็บค่าใช้จ่ายทั้งหมด





บริษัทขอสงวนสิทธิ์ในการปรับราคา และการเปลี่ยนแปลงรายการ อันเนื่องมาจากสาเหตุดังต่อไปนี้

- อัตราแลกเปลี่ยนของสกุลเงิน และอัตราการปรับราคาค่าเชื้อเพลิงต่าง ๆ
- การไม่รับประทานอาหารเช้าบ้างมื้อ ไม่เที่ยวตามรายการ ไม่สามารถขอหักค่าบริการคืนได้เพราะเป็นการเหมาจ่ายทั้งหมด ทั้งนี้บริษัท จะยึดถือความสำคัญของลูกค้าเป็นหลัก
- ทางบริษัทฯ จะไม่รับผิดชอบต่อการปฏิเสธออกนอกประเทศ / ห้ามเข้าประเทศ / การนำสิ่งของผิดกฎหมายเอกสารการเดินทางไม่ถูกต้องและความประพฤติส่อไปในทางเสื่อมเสีย
- รายการท่องเที่ยวอาจมีการเปลี่ยนแปลงบ้างตามความเหมาะสม อันเนื่องมาจากความล่าช้าของเครื่องบิน ภัยธรรมชาติ หรือสภาวะทางการเมือง ทั้งนี้บริษัทฯ ขอสงวนสิทธิ์ในการยกเลิกหรือเปลี่ยนแปลงรายการส่วนหนึ่งส่วนใดได้ตามความจำเป็นและเหมาะสม ทั้งนี้ขึ้นอยู่กับการบินที่พักร เวลาเข้าเยี่ยมชมของแต่ละสถานที่ เหตุการณ์ทางการเมือง การประท้วง การนัดหยุดงาน ภัยธรรมชาติอันเป็นสาเหตุต้องเลื่อนการเดินทาง หรือไม่สามารถจัดพาคณะเที่ยวได้ตามรายการทั้งหมด

