



by VR Agency Travel & Trade Co. Ltd.
ใบอนุญาต/Travel License: 11/11450

21st ANNIVERSARY
eTravelWay.com

LINE @etravelway
Facebook @etravelway
Instagram etravelway
WhatsApp 021166395

Z11717



A-ROSA RIVER CRUISES

แพ็คเกจเรือล่องแม่น้ำไรน์ ระดับพรีเมียม A-ROSA RIVER CRUISE

พักผ่อนเรือ Arosa Clea, Cruise Only (Southern Rhine Experience 2025) 8 วัน 7 คืน
เส้นทางแฟรงก์เฟิร์ต, เยอรมนี - สเปนเยอร์ - สตราสบูร์ก, ฝรั่งเศส - บาเซล, สวิตเซอร์แลนด์ - โบรซาค - ไมนซ์ - แฟรงก์เฟิร์ต

21st ANNIVERSARY
eTravelWay.com

Cruise Only

แพ็คเกจเรือล่องแม่น้ำไรน์ Arosa Clea Southern Rhine Experience 2025

รหัส: Z11717
8 วัน 7 คืน

Self Travel
เดินทาง ระหว่าง
เมษายน-ตุลาคม 2568

ปกติเริ่มต้น

1,398

EUR/ท่าน

Special promotions 🔥 **โปร! ลด 10% จากราคาเริ่มต้น ภายใน 30 พ.ย. 67**

- บริการอาหาร และเครื่องดื่มแบบ Premium all inclusive



LINE @etravelway
@etravelway.fire
@etravelway.sky

Emergency call only : 0853642449
tour.bkk@etravelway.com
www.youtube.com/etravelway

www.etravelway.com
VS230924
Page 1 of 10





Premium all inclusive



Date	Destination	Arrival	Departure	รวมอะไรบ้าง?
Day 1	Frankfurt	-	21.00 น.	
Day 2	Speyer - เมืองท่าเก่าแก่ของเยอรมัน มีอายุกว่า 2,000 ปี	11.00 น.	21.00 น.	พักบนเรือล่องแม่น้ำ A-ROSA แบบ Premium all inclusive
Day 3	Straßburg - เมืองเก่าที่มีคุณค่าทางประวัติศาสตร์ของฝรั่งเศส	08.00 น.		ชิลๆ ตลอด 7 คืนเต็ม อาหารครบทุกมื้อ ตลอดการ
Day 4	Straßburg		12.00 น.	เดินทางแบบบุฟเฟ่ต์นานาชาติ
Day 5	Basel - เมืองในสวิตเซอร์แลนด์ที่มีชายแดนติดกับฝรั่งเศส และเยอรมนี เป็นศูนย์กลางการค้าที่สำคัญของยุโรป	08.00 น.	17.00 น.	พร้อมเครื่องดื่มระดับพรีเมียม รวมค่าทิปพนักงานบนเรือ
Day 6	Breisach - เมืองเล็กๆ ตั้งอยู่บนผาสูงลงมาตามแม่น้ำไรน์	06.00 น.	13.00 น.	เด็กอายุต่ำกว่า 15 ปีเดินทางฟรี* เงื่อนไขเป็นไปตามที่บริษัทกำหนด
Day 7	Mainz - เมืองแห่งสถาปัตยกรรมแบบบาร็อค	09.00 น.	12.00 น.	
Day 8	Frankfurt	17.30 น.		





โปรแกรมการเดินทาง

Day 1	Frankfurt, Germany
.....	อิสระเดินทางเอง (ไม่รวมตัวเครื่องบินไปกลับ)
15.00 น.	อิสระเดินทางสู่ท่าเรือ และเช็คอินสัมภาระที่ท่าเรือ เมืองแฟรงก์เฟิร์ต ประเทศเยอรมนี ***ควรมาถึงท่าเรือก่อนเวลาเรือออกประมาณ 2 ชั่วโมง หลังจากเช็คอินเรียบร้อยแล้ว อิสระให้ท่านพักผ่อนตามอัธยาศัยภายในเรือ
21.00 น.	เรือล่องแม่น้ำ A-ROSA CLEA ออกเดินทางจากท่าเรือ เมืองแฟรงก์เฟิร์ต ประเทศเยอรมนี มุ่งหน้าสู่ เมืองสเปเยอร์
ค่ำ	รับประทานอาหารค่ำ ณ ห้องอาหารบนเรือ A-ROSA CLEA และอิสระให้ท่านพักผ่อนตามอัธยาศัย



ชมทัศนียภาพอันงดงามของแม่น้ำไรน์ ในยามค่ำคืน





Day 2 Speyer, Germany

เช้า/เที่ยง/ค่ำ รับประทานอาหารแบบบุฟเฟ่ต์ ณ ห้องอาหารบนเรือล่องแม่น้ำ A-ROSA CLEA และเชิญพักผ่อนตามอัธยาศัยตามจุดบริการต่าง ๆ ภายในเรือ

11.00 น. เรือจอดเทียบท่า ณ ท่าเรือเมืองสเปเยอร์

ยินดีต้อนรับสู่ แม่น้ำไรน์ตอนบน เมืองสเปเยอร์ (Speyer) ซึ่งมีอายุเก่าแก่กว่า 2,000 ปี และตั้งอยู่ในทำเลที่มีความสำคัญทางยุทธศาสตร์บนเนินต่ำริมแม่น้ำ เมืองนี้เป็นเมืองยุคกลางที่วางผังเมืองอย่างเป็นระบบที่เก่าแก่ที่สุดในเยอรมนี

หนึ่งในสัญลักษณ์ที่โดดเด่นที่สุดของ สเปเยอร์ คือ มหาวิหาร Speyer ซึ่งถือเป็นหนึ่งในมหาวิหารโรมันสไตล์ที่สำคัญที่สุดของประเทศ และยังได้รับการขึ้นทะเบียนเป็นมรดกโลกจากองค์การยูเนสโก (UNESCO)

การเยือนสเปเยอร์ จะทำให้คุณได้สัมผัสกับประวัติศาสตร์ที่ยาวนาน และบรรยากาศของเมืองยุคกลางที่เต็มไปด้วยเสน่ห์ คุณจะได้เดินสำรวจวิหารที่งดงามแห่งนี้ พร้อมกับดื่มด่ำกับความสวยงามของเมืองที่มีความสำคัญทั้งทางประวัติศาสตร์และวัฒนธรรม สเปเยอร์จะทำให้วันของคุณเต็มไปด้วยความประทับใจและประสบการณ์ที่น่าจดจำ

21.00 น. เรือ A-ROSA ออกเดินทางจาก ท่าเรือเมืองสเปเยอร์ มุ่งหน้าสู่ เมืองสตราสบูร์ก, ฝรั่งเศส



Day 3 Strasbourg, France

เช้า รับประทานอาหารเช้าแบบบุฟเฟ่ต์ ณ ห้องอาหารบนเรือล่องแม่น้ำ A-ROSA CLEA

08.00 น. เรือจอดเทียบท่า ณ ท่าเรือเมืองสตราสบูร์ก, ฝรั่งเศส

วันนี้ เรือล่องแม่น้ำไรน์ พาไปเยือน สตราสบูร์ก (Strasbourg) เป็นเมืองที่มีเอกลักษณ์ที่โดดเด่นด้วยบ้านไม้ครึ่งหลังสไตล์ยุคกลาง และพระราชวังในเมืองที่งดงาม ทำให้เมืองนี้โดดเด่นและน่าประทับใจ

จุดเด่นที่ไม่ควรพลาดคือ มหาวิหารแห่งสตราสบูร์ก (Strasbourg Cathedral) ซึ่งคุณสามารถขึ้นไปยังจุดชมวิวบนยอดมหาวิหาร และมองลงมาเห็นบ้านไม้ครึ่งหลังของเมืองที่ดูเล็กเหมือนชิ้นส่วนจากชุดรถไฟจำลอง





Day 4 **Strasbourg, France**

เช้า รับประทานอาหารเช้าแบบบุฟเฟต์ ณ ห้องอาหารบนเรือล่องแม่น้ำ A-ROSA CLEA
อิสระพักผ่อน หรือเดินเล่นชมเมืองตามอัธยาศัย

12.00 น. เรือออกจากท่าเรือเมืองสตราสบูร์ก มุ่งหน้าสู่เมืองบาเซิล



Day 5 **Basel, Switzerland**

เช้า รับประทานอาหารเช้าแบบบุฟเฟต์ ณ ห้องอาหารบนเรือล่องแม่น้ำ A-ROSA CLEA

08.00 น. เรือจอดเทียบท่า ณ ท่าเรือเมืองบาเซิล

สัมผัสกับบาเซิล (Basel) อย่างลึกซึ้งมากขึ้น เมืองนี้เป็นที่ตั้งของมหาวิทยาลัยที่เก่าแก่ที่สุดในสวิตเซอร์แลนด์ และยังมีจุดเด่นอื่น ๆ อีกมากมาย เช่น เมืองเก่ายุคกลางที่มีบันไดหิน และประตูสปาเลน (Gate of Spalen) นอกจากนี้ ยังมีพิพิธภัณฑ์ถึง 27 แห่งที่รอให้คุณสำรวจ

การเยือนบาเซิลจะทำให้คุณได้สัมผัสกับประวัติศาสตร์ ศิลปะ และวัฒนธรรมที่หลากหลายอย่างเต็มอิ่ม และรับรองว่าคุณจะได้ค้นพบความงดงามและความเป็นเอกลักษณ์ของเมืองนี้ อย่างที่ไม่เคยมีมาก่อน



17.00 น. เรือออกจากท่าเรือเมืองบาเซิล มุ่งหน้าสู่เมืองไบรซาค

Day 6 **Breisach, Germany**

เช้า/เที่ยง/ค่ำ รับประทานอาหารแบบบุฟเฟต์ ณ ห้องอาหารบนเรือล่องแม่น้ำ A-ROSA CLEA และเชิญพักผ่อนตามอัธยาศัยตามจุดบริการต่าง ๆ ภายในเรือ

06.00 น. เรือจอดเทียบท่า ณ ท่าเรือเมืองไบรซาค

เมืองเล็ก ๆ อย่างไบรซาค (Breisach) ตั้งอยู่บนหน้าผาสูงชันริมแม่น้ำไรน์ ทางตะวันตกเฉียงใต้ของเนินเขาไคเซอร์ชตุล (Kaiserstuhl hills)





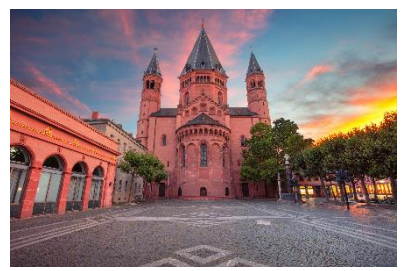
จุดเด่นของเมืองนี้คือ โบสถ์ Münster Sankt Stephan ซึ่งตั้งตระหง่านอยู่บนยอดเขาสูง (ชื่อในภาษาละติน: Mons Brisiacus) มองลงมาเห็นทัศนียภาพอันงดงามของหุบเขาไรน์

13.00 น. เรือ A-ROSA ออกเดินทางจากท่าเรือเมืองโบรซาค
มุ่งหน้าสู่ เมืองไมนซ์

Day 7 Mainz - Frankfurt, Germany

เช้า รับประทานอาหารเช้าแบบบุฟเฟต์ ณ ห้องอาหารบนเรือล่องแม่น้ำ A-ROSA CLEA

09.00 น. เรือจอดเทียบท่า ณ ท่าเรือเมืองไมนซ์
ไมนซ์ เมืองที่เต็มไปด้วยประวัติศาสตร์ยาวนานกว่า 2,000 ปี ไมนซ์ไม่ใช่แค่เมืองที่เก่าแก่ที่สุดแห่งหนึ่งในเยอรมนีเท่านั้น แต่ยังเป็นสถานที่ที่คุณสามารถสัมผัสกับประวัติศาสตร์ที่ยังคงมีชีวิตชีวาได้ในทุกมุมของเมืองนี้อีกด้วย



12.00 น. เรือออกจากท่าเรือเมืองไมนซ์ มุ่งหน้าสู่เมืองแฟรงก์เฟิร์ต

17.30 น. เรือจอดเทียบท่า ณ ท่าเรือเมืองแฟรงก์เฟิร์ต
ยินดีต้อนรับสู่ บ้านเกิดของเกอเธ่ (Goethe)! เมืองนี้เป็นที่ที่มีการประชุมสมัชชาแห่งชาติเยอรมันครั้งแรกในปี 1848 ปัจจุบันแฟรงก์เฟิร์ต ยังเป็นที่ตั้งของสำนักงานใหญ่ของธนาคารใหญ่ๆ หลายแห่ง และยังเป็นหนึ่งในศูนย์กลางธุรกิจ และการค้าสำคัญที่สุดของเยอรมนีอีกด้วย



Day 8 Frankfurt, Germany

เช้า รับประทานอาหารเช้าแบบบุฟเฟต์ ณ ห้องอาหารบนเรือล่องแม่น้ำ A-ROSA CLEA

*****กรุณานำกระเป๋าใบใหญ่ที่จะนำไปขึ้นรถ วางไว้ที่บริเวณหน้าห้องของท่านก่อนไปรับประทานอาหารเช้า**

09.00 น. เช็กเอาท์ออกจากเรือ A-ROSA CLEA
สิ้นสุดการเดินทางที่ แฟรงก์เฟิร์ต อัมไมน์ อีสระเดินทางกลับจุดหมายปลายทาง
โดยสวัสดิภาพ

*****จบรายการเดินทาง*****



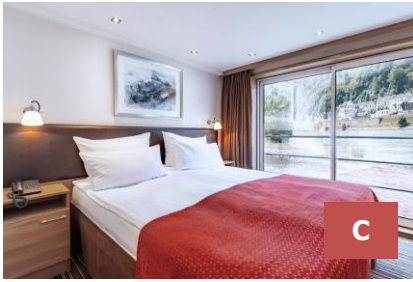


ผังเรือ A-ROSA CLEA



- 01 STEUERHAUS
- 02 WHIRLPOOL
- 03 SITZPLÄTZE MIT SONNENSCHUTZ
- 04 TREPPE
- 05 GROSSFIGURENSPIELFLÄCHE
- 06 PANORAMA LOUNGE
- 07 LOUNGE BAR
- 08 REZEPTION
- 09 FOYER
- 10 AUSSENBEREICH LOUNGE
- 11 CLUB LOUNGE MIT GETRÄNKESTATION
- 12 MARKTRESTAURANT
- 13 FITNESSBEREICH
- 14 WC
- 15 FAHRSTUHL

แบบห้องพักเรือ A-ROSA CLEA



C

Cat. C: 2-bed outside cabin with Juliette balcony (Deck 2)

Spacious and comfortable outside cabin with a balcony. Elegant design and first-class materials ensure an atmosphere of well-being. Cabin facilities: safe, air-conditioning, TV, hair dryer, bathroom with shower and toilet, sauna towel, wool blanket, telephone, bathrobe.



D

Cat. D: 2-bed outside cabin with Juliette balcony (Deck 3)

Spacious and comfortable outside cabin with a balcony. Elegant design and first-class materials ensure an atmosphere of well-being. Cabin facilities: safe, air-conditioning, TV, hair dryer, bathroom with shower and toilet, sauna towel, wool blanket, telephone, bathrobe.





โปรโมชั่น ลด 10% จากราคาเริ่มต้น ภายใน 30 พ.ย. 2567

อัตราค่าบริการ	เรือ	ราคาเริ่มต้น ต่อท่าน / ประเภทห้อง (ห้องพัสดุ)	
		Cat. C	Cat. D
04-11 เมษายน 2568	A-ROSA CLEA	เริ่มต้นท่านละ 1,398 ยูโร	เริ่มต้นท่านละ 1,498 ยูโร
11-18 เมษายน 2568	A-ROSA CLEA	เริ่มต้นท่านละ 1,598 ยูโร	เริ่มต้นท่านละ 1,698 ยูโร
18-25 เมษายน 2568	A-ROSA CLEA	เริ่มต้นท่านละ 1,598 ยูโร	เริ่มต้นท่านละ 1,698 ยูโร
25 เมษายน -2 พฤษภาคม 2568	A-ROSA CLEA	เริ่มต้นท่านละ 1,598 ยูโร	เริ่มต้นท่านละ 1,698 ยูโร
9-16 พฤษภาคม 2568	A-ROSA CLEA	เริ่มต้นท่านละ 1,598 ยูโร	เริ่มต้นท่านละ 1,698 ยูโร
16-23 พฤษภาคม 2568	A-ROSA CLEA	เริ่มต้นท่านละ 1,598 ยูโร	เริ่มต้นท่านละ 1,698 ยูโร
30พฤษภาคม-6มิถุนายน 2568	A-ROSA CLEA	เริ่มต้นท่านละ 1,598 ยูโร	เริ่มต้นท่านละ 1,698 ยูโร
6-13 มิถุนายน 2568	A-ROSA CLEA	เริ่มต้นท่านละ 1,598 ยูโร	เริ่มต้นท่านละ 1,698 ยูโร
20-27 มิถุนายน 2568	A-ROSA CLEA	เริ่มต้นท่านละ 1,598 ยูโร	เริ่มต้นท่านละ 1,698 ยูโร
27มิถุนายน-4กรกฎาคม 2568	A-ROSA CLEA	เริ่มต้นท่านละ 1,598 ยูโร	เริ่มต้นท่านละ 1,698 ยูโร
11-18 กรกฎาคม 2568	A-ROSA CLEA	เริ่มต้นท่านละ 1,598 ยูโร	เริ่มต้นท่านละ 1,698 ยูโร
18-25 กรกฎาคม 2568	A-ROSA CLEA	เริ่มต้นท่านละ 1,598 ยูโร	เริ่มต้นท่านละ 1,698 ยูโร
1-8 สิงหาคม 2568	A-ROSA CLEA	เริ่มต้นท่านละ 1,598 ยูโร	เริ่มต้นท่านละ 1,698 ยูโร
8-15 สิงหาคม 2568	A-ROSA CLEA	เริ่มต้นท่านละ 1,598 ยูโร	เริ่มต้นท่านละ 1,698 ยูโร
22-29 สิงหาคม 2568	A-ROSA CLEA	เริ่มต้นท่านละ 1,598 ยูโร	เริ่มต้นท่านละ 1,698 ยูโร
29สิงหาคม-5กันยายน 2568	A-ROSA CLEA	เริ่มต้นท่านละ 1,598 ยูโร	เริ่มต้นท่านละ 1,698 ยูโร
12-19 กันยายน 2568	A-ROSA CLEA	เริ่มต้นท่านละ 1,598 ยูโร	เริ่มต้นท่านละ 1,698 ยูโร
19-26 กันยายน 2568	A-ROSA CLEA	เริ่มต้นท่านละ 1,598 ยูโร	เริ่มต้นท่านละ 1,698 ยูโร
3-10 ตุลาคม 2568	A-ROSA CLEA	เริ่มต้นท่านละ 1,598 ยูโร	เริ่มต้นท่านละ 1,698 ยูโร
10-17 ตุลาคม 2568	A-ROSA CLEA	เริ่มต้นท่านละ 1,598 ยูโร	เริ่มต้นท่านละ 1,698 ยูโร
17-24 ตุลาคม 2568	A-ROSA CLEA	เริ่มต้นท่านละ 1,398 ยูโร	เริ่มต้นท่านละ 1,498 ยูโร





เด็กอายุต่ำกว่า 15 ปี เดินทางฟรี! (เด็กจะต้องพักกับผู้ปกครองอย่างน้อย 1 ท่าน ต่อห้อง)
*ยกเว้นเส้นทางแม่น้ำโดรู (Douro River) เด็กได้รับส่วนลด 25%

พักเดี่ยว โปรดสอบถามค่าบริการเพิ่มเติม / อัตรานี้สำหรับคนไทยเท่านั้น

เพื่อประโยชน์ของผู้เดินทาง โปรดศึกษาเงื่อนไขการจองทัวร์ และการยกเลิกทัวร์ ที่ระบุในรายการทั้งหมด หลังจากท่านทำการจองทัวร์แล้ว ทางบริษัทฯจะถือว่าท่านเข้าใจ และพร้อมปฏิบัติตามเงื่อนไขดังกล่าว

เงื่อนไขการชำระค่าบริการ

1. กรุณาชำระค่ามัดจำทัวร์ **30% ของค่าบริการ** ภายใน 1 วันทำการนับจากวันจองทัวร์ พร้อมส่งสำเนาหน้าหนังสือเดินทาง (ที่ไม่หมดอายุภายใน 6 เดือน นับจากวันเริ่มเดินทาง/หนังสือเดินทางเล่มใหม่สามารถเดินทางได้เลย) และหลักฐานโอนเงินมาได้ที่ Line, Email หรือ Fax 0 2116 6423 ถึงเจ้าหน้าที่ผู้ดูแลการจองทัวร์ (การไม่ชำระเงินค่ามัดจำ หรือชำระไม่ครบ หรือเช็คธนาคารถูกระงับการจ่ายไม่ว่าด้วยสาเหตุใดใด ผู้จัดมีสิทธิยกเลิกการจัด หรือยกเลิกการเดินทาง)
2. ค่าทัวร์ส่วนที่เหลือชำระก่อนการเดินทางไม่น้อยกว่า 60 วันทำการ (ในช่วงปกติ) หรือชำระก่อนการเดินทางไม่น้อยกว่า 65 วันทำการ (ในช่วงเทศกาล หรือเมื่อสายการบินเร่งออกบัตรโดยสาร) หรือตามวันเรียกเก็บเงินที่ระบุ (การไม่ชำระเงินค่ามัดจำ หรือชำระไม่ครบ หรือเช็คธนาคารถูกระงับการจ่ายไม่ว่าด้วยสาเหตุใดใด ผู้จัดมีสิทธิยกเลิกการจัดหรือยกเลิกการเดินทาง)

*** กรณีจองทัวร์ล่วงหน้าน้อยกว่า 60 วันทำการ โปรดชำระค่าทัวร์ยอดเต็มจำนวน**

****ทางบริษัทฯขอสงวนสิทธิ์ในการเปลี่ยนแปลงหรือยกเลิกเงื่อนไขต่างๆ โดยไม่จำเป็นต้องแจ้งให้ทราบล่วงหน้า**

อัตราบริการนี้ รวม

1. ห้องพักรับรองเรือล่องแม่น้ำ 7 คืน (ตามแบบที่ท่านได้ทำการชำระเงิน)
2. อาหาร และเครื่องดื่มบนเรือล่องแม่น้ำแบบ Premium all inclusive
อาทิ ชา, กาแฟ และกาแฟชนิดพิเศษ, น้ำ, น้ำอัดลม, เบียร์ และไวน์ที่เสิร์ฟในช่วเวลาบาร์เปิดให้บริการ
3. ค่าภาษีเรือ และทิป
4. ค่า WIFI ตลอดการเดินทาง
5. กิจกรรม และความบันเทิงบนเรือล่องแม่น้ำ แบบ Premium all inclusive
6. เส้นทางแม่น้ำไรน์ โรน/ซอน ดานูบ และเซน เด็กอายุ 15 ปี หรือต่ำกว่า เดินทางฟรี
เมื่อเดินทางพร้อมผู้ใหญ่ 1 ท่าน (ห้อง Cat G เดินทางพร้อมผู้ใหญ่ 2 คน)





7. บริการฟรี ยืมขั้วจักรยานไฟฟ้า ชมเมืองในบางจุดหมายปลายทาง ขึ้นอยู่กับความพร้อมในการให้บริการของเรือ
อัตราบริการนี้ ไม่รวม

1. อาหาร และเครื่องดื่มที่สั่งพิเศษเพิ่มเติมกับทางเรือ
2. ค่าวีซ่าเชงเก้น แบบ Multiple และค่าทำหนังสือเดินทาง
3. บริการรถ Shuttle Bus รับส่งระหว่าง สถานีรถไฟแฟรงค์เฟิร์ต - ท่าเรือ มีค่าใช้จ่ายเพิ่ม ไป-กลับ ประมาณท่านละ 40 Euros (20 Euros ต่อเที่ยว ต่อท่าน)
4. ประกันการเดินทาง
5. ค่าใช้จ่ายส่วนตัว เช่น ค่าซักรีด ค่าโทรศัพท์
6. ค่าภาษีมูลค่าเพิ่ม 7% และภาษีหัก ณ ที่จ่าย 3%
7. ค่าทัวร์บนฝั่งตามเมืองต่างๆ

(เดินทางปี 2025 ฟรี Shore Excursion 1 โปรแกรม ซึ่งทางเรือจะกำหนดให้เอง โดยระบุในเอกสาร Travel Document ส่งให้ก่อนเดินทางประมาณ 15-30 วัน) สำหรับทัวร์บนฝั่งอื่นๆ สามารถจองเพิ่มกับทางเรือในวันเดินทาง หรือ อีสรระเที่ยวฝั่งเองตามอัธยาศัย)

8. ไกด์ และหัวหน้าทัวร์
9. ค่าทิปพนักงานบนเรือ (สามารถให้เพิ่มได้ เพื่อแสดงน้ำใจในการให้บริการของพนักงาน)
10. ค่าตัวเครื่องบิน และภาษีน้ำมัน

เงื่อนไขการยกเลิกการเดินทาง

- ยกเลิก 50 วันทำการ ล่วงหน้าก่อนวันเดินทาง หักค่ามัดจำ 25%
- ยกเลิก 40 วันทำการ ล่วงหน้าก่อนวันเดินทาง หักค่ามัดจำ 40%
- ยกเลิก 39 วันทำการ ล่วงหน้าก่อนวันเดินทาง หักค่ามัดจำ 50%
- ยกเลิก 30 วันทำการ ล่วงหน้าก่อนวันเดินทาง หักค่ามัดจำ 60%
- ยกเลิก 25 วันทำการ ล่วงหน้าก่อนวันเดินทาง หักค่ามัดจำ 80%
- ยกเลิก 15 วันทำการ ล่วงหน้าก่อนวันเดินทาง **หักค่าใช้จ่ายเต็มจำนวน**

การให้ทิป

- แพคเกจล่องเรือ A-ROSA ได้รวมค่าทิปไว้ในราคาเรือแล้ว อย่างไรก็ตาม หากผู้โดยสารประสงค์ให้ทิปเพิ่มแก่ลูกเรือที่คอยดูแลบริการตลอดการเดินทางกับ A-ROSA ท่านอาจให้เพิ่มคนละ 5-10 ยูโร ต่อท่านต่อวันเดินทาง ก็จะเป็นสินน้ำใจที่ดียิ่ง

