



แพ็คเกจล่องเรือสำรวจขั้วโลกเหนือ Canadian Arctic and Northern Lights  
พักบนเรือ SH Vega by Swan Hellenic, Luxury Expedition Cruise Only 16 วัน 15 คืน  
แพ็คเกจเดินทางเอง มีความยืดหยุ่น เหมาะสำหรับท่านที่ต้องการเที่ยวเอง ไม่มีเจ้าหน้าที่อำนวยความสะดวก

**LUXURY CRUISE** eTravelWay.com® *Cruise Only* SWAN HELLENIC

# แพ็คเกจเรือสำรวจขั้วโลกเหนือ SH Vega Canadian Arctic and Northern Lights

รหัสนี้: Z11681

16 วัน 15 คืน

Self Travel 15-30 กันยายน 2568

เริ่มต้น **8,980** USA/ท่าน

- พักบนเรือ ระดับ 5 ดาว ★★★★★
- ขึ้นดิงเกอร์ลู่ซวก, กรีนแลนด์-ลง แอลิแฟกซ์, โนวาสโกเชีย แคนาดา





เส้นทาง คังเกอร์ลุสซวาก - เคเคอร์ตาร์ชวาค - อิลลูลิแซท, ดิสโกเบย์ - ซิซิมิวท์ - นุก - อีคาลูอิต -  
เกาะเลดีแฟรงคลิน, นูนาวุต - ทอร์นแกต เมาน์เทนส์ เนชั่นแนล พาร์ค, นิวฟันด์แลนด์ - เฮบรอน  
นิวฟันด์แลนด์ - แลนโซเมโดส์ นิวฟันด์แลนด์ - บอนน์เบย์ นิวฟันด์แลนด์ - แอลิแฟกซ์ โนวาสโกเชีย  
ออกเดินทางสำรวจเส้นทางน้ำแข็งในตำนาน ที่เคยทำหายบรรดานักสำรวจผู้ยิ่งใหญ่ ในการ  
เดินทางครั้งยิ่งใหญ่ของคุณไปยังแคนาดาตอนเหนือ ล่องเรือออกจากกรีนแลนด์

ผ่าน เมืองหลวงแห่งภูเขาน้ำแข็ง ที่จะช่วยให้คุณตื่นตาตื่นใจกับช่องแคบและฟยอร์ดที่เต็มไปด้วย  
ภูเขาน้ำแข็งขนาดมหึมา

ระหว่างทาง อย่าลืมเฝ้าสังเกตการปรากฏตัวของ กวางคาริบู และ หมิวัวโลก บนชายฝั่ง  
แคนาดาตอนเหนือ ฟังเรื่องราวของชาวพื้นเมือง อินูอิต และค้นพบแหล่งล่าวาฬในเขตนิวฟาวด์แลนด์  
ก่อนที่จะไปสิ้นสุดการเดินทางที่ Halifax

เดินทาง 15-30 กันยายน 2568

| DAY | PORT                                |
|-----|-------------------------------------|
| 1   | Kangerlussuaq                       |
| 2   | Day at sea                          |
| 3   | Qeqertarsuaq                        |
| 4   | Ilulissat, Disko Bay                |
| 5   | Sisimiut                            |
| 6   | Nuuk                                |
| 7   | Day at sea                          |
| 8   | Iqaluit, NU                         |
| 9   | Lady Franklin Island, NU            |
| 10  | Torngat Mountains National Park, NL |
| 11  | Hebron, NL                          |
| 12  | Day at sea                          |
| 13  | L'Anse Aux Meadows, NL              |
| 14  | Bonne Bay, NL                       |
| 15  | Day at sea                          |
| 16  | Halifax, NS                         |







**Day 1 : Kangerlussuaq คังเกอร์ลุสซวาก**

Once a WWII airbase at the head of Kangerlussuaq Fjord, Kangerlussuaq's history is told at the airport's museum, showcasing Inuit artefacts. This ice-filled glacial area and tundra is a haven for wildlife, including reindeer, arctic foxes, arctic hare, gyrfalcons and around 10,000 muskoxen.

Kangerlussuaq ครั้งหนึ่งเคยเป็นฐานทัพอากาศในยุคสงครามโลกครั้งที่ 2 ที่ปลายพวยอร์ดอันงดงาม ปัจจุบันเมืองนี้เต็มไปด้วยประวัติศาสตร์ที่น่าสนใจ โดยคุณสามารถเยี่ยมชมพิพิธภัณฑ์ที่สนามบินซึ่งจัดแสดงศิลปวัตถุของชาวอินูอิต พื้นที่นี้เต็มไปด้วยทิวทัศน์ของน้ำแข็งและธารน้ำแข็งที่สวยงาม ท่ามกลางธรรมชาติที่อุดมสมบูรณ์ เป็นสวรรค์ของสัตว์ป่า ไม่ว่าจะเป็นกวางเรนเดียร์ จิ้งจอกอาร์กติก กระต่ายอาร์กติก และนก Gyrfalcon นอกจากนี้ยังเป็นบ้านของฝูงวัวมีสก์อีกเช่นกันกว่า 10,000 ตัว ให้คุณได้สัมผัสกับความมหัศจรรย์แห่งธรรมชาติและสัตว์ป่าที่หาได้ยากในบรรยากาศอันหนาวเย็น

**บริการอาหารค่ำ บนเรือ**

**Day 2 : Day at sea**

Sea days are rarely dull. Take the time to sit back and let the world go by. The ship's observation decks provide stunning views of the passing ocean. A day at sea gives you the opportunity to mingle with other passengers and share your experiences of this incredible trip or head to our library which is stocked full of reference books. Get an expert's view in one of our on-board lectures or perhaps perfect your photography skills with invaluable advice from our onboard professional photographers.

วันที่อยู่บนเรือไม่เคยน่าเบื่อ เป็นโอกาสที่ดีในการผ่อนคลาย ปล่อยให้โลกหมุนไปพร้อมวิวทะเลสุดลูกหูลูกตา จากดาดฟ้าชมวิวของเรือ วันที่ล่องเรือให้คุณได้พบปะผู้โดยสารคนอื่น ๆ แบ่งปันประสบการณ์การเดินทางที่น่าทึ่ง หรืออาจแวะไปที่ห้องสมุดบนเรือซึ่งมีหนังสืออ้างอิงหลากหลายให้เลือกชม

นอกจากนี้ คุณยังสามารถเข้าร่วมฟังการบรรยายจากผู้เชี่ยวชาญบนเรือ หรือฝึกฝนทักษะการถ่ายภาพด้วยคำแนะนำอันมีค่าจากช่างภาพมืออาชีพประจำเรือ เป็นวันที่มอบทั้งความรู้และความสนุกให้กับทุกคน

**บริการอาหารเช้า เที่ยง ค่ำ บนเรือ**

**Day 3 : Qeqertarsuaq เคเคอร์ตาร์ซวาก**

Qeqertarsuaq is the largest town on Disko Island, Greenland's largest island, on its west coast, part of Disko Bay, a UNESCO-listed site for its icebergs. The Lyngemark Glacier rises above the town. The area's hills, basalt columns and black sand beaches reflect its volcanic origin. The area is fertile and home to species not found elsewhere in Greenland. Keep an eye out for its hot springs as we move through floating icebergs.





Qeqertarsuaq เป็นเมืองที่ใหญ่ที่สุดบนเกาะ Disko Island ซึ่งเป็นเกาะที่ใหญ่ที่สุดของกรีนแลนด์ ตั้งอยู่บริเวณชายฝั่งตะวันตกของประเทศ บริเวณ Disko Bay ซึ่งเป็นพื้นที่ที่ได้รับการขึ้นทะเบียนเป็นมรดกโลกโดย UNESCO เนื่องจากความงดงามของภูเขาน้ำแข็ง เมืองนี้มีธารน้ำแข็ง Lyngemark ตั้งตระหง่านอยู่เหนือเมือง พื้นที่นี้มีลักษณะภูมิประเทศที่สะท้อนถึงต้นกำเนิดจากภูเขาไฟ ไม่ว่าจะเป็นเนินเขา เสาหินบะซอลต์ และชายหาดทรายดำ อีกทั้งยังเป็นแหล่งอุดมสมบูรณ์ที่เป็นที่อยู่ของสิ่งมีชีวิตหลายชนิดที่ไม่พบในที่อื่นในกรีนแลนด์ ระหว่างที่คุณล่องผ่านภูเขาน้ำแข็ง คอยมองหาหน้าพู่ร่อนที่อาจพบได้ในบริเวณนี้

**Selected expedition activities : Disko Island Discovery Walk**

Included 02 h 00 m

- Join your Expedition Team on a hike to discover the island’s stunning black sand beaches and massive volcanoes
- Spend time in the town and get a feel for the authentic experience and isolation that most Greenlandic communities live with
- Learn about the longstanding presence of scientists in the region who have had an Arctic Station established for the study of local geology, flora and fauna

**Disko Island Discovery Walk (รวมอยู่แล้ว, 2 ชั่วโมง)**

- ร่วมเดินกับทีมสำรวจ บนเส้นทางเดินที่น่าตื่นตาตื่นใจเพื่อค้นพบชายหาดทรายดำและภูเขาไฟขนาดใหญ่ของเกาะนี้
- สัมผัสชีวิตในท้องถิ่น ใช้เวลาสำรวจเมืองเล็ก ๆ และเข้าใจถึงการใช้ชีวิตอย่างโดดเดี่ยวของชุมชนกรีนแลนด์ส่วนใหญ่
- เรียนรู้เกี่ยวกับความสำคัญทางวิทยาศาสตร์ของภูมิภาคนี้ ซึ่งมีการตั้งสถานีอาร์กติกเพื่อศึกษาธรณีวิทยา พืช และสัตว์ท้องถิ่นที่มีมายาวนาน

การเดินทางครั้งนี้จะมอบประสบการณ์ที่ทำให้คุณสามารถเชื่อมโยงกับธรรมชาติอันสวยงามและความโดดเดี่ยวของชุมชนบนเกาะ Disko



บริการอาหารเช้า เที่ยง ค่ำ บนเรือ





**Day 4 : Ilulissat, Disko Bay อิลลิสแซท, ดิสโกเบย์**

Sailing through the iceberg capital of the world to Disko Bay, the Ilulissat Icefjord is one of the cruise highlights. Given UNESCO World Heritage Site status, the Ilulissat Icefjord is a popular tourist destination, and thanks to the productive Sermeq Kujalleq glacier, thousands of gargantuan icebergs calve from the Greenland ice cap into the sea. The city of Ilulissat is home to many sled-dogs.

การล่องเรือผ่าน เมืองหลวงแห่งภูเขาน้ำแข็ง มุ่งหน้าไปยัง Disko Bay เป็นหนึ่งในไฮไลท์ของการเดินทาง โดยเฉพาะอย่างยิ่งเมื่อได้สัมผัสกับ Ilulissat Icefjord ซึ่งเป็นหนึ่งในสถานที่ท่องเที่ยวที่ได้รับการขึ้นทะเบียนเป็นมรดกโลกจาก UNESCO ที่นี่จะเห็นภูเขาน้ำแข็งขนาดมหึมาจำนวนมาก ซึ่งเกิดจากธารน้ำแข็ง Sermeq Kujalleq ที่ผลิตน้ำแข็งจำนวนมากจากแผ่นน้ำแข็งกรีนแลนด์ลงสู่ทะเล เมือง Ilulissat ยังมีชื่อเสียงในด้านการเป็นที่อยู่อาศัยของสุนัขลากเลื่อนจำนวนมากอีกด้วย

**Selected shore Excursions ทัวร์ริมฝั่งที่เลือก 1 จุด ระหว่าง Sermermiut view point and Icefjord center : Included 02 h 30 m**

- Walk through a UNESCO World Heritage Sit
- Learn about the ancient Inuit way of life
- Take in the stunning view of the valley from the viewpoint

**จุดชมวิว Sermermiut และศูนย์ Icefjord : ระยะเวลา: 2 ชั่วโมง 30 นาที**

- เดินชมพื้นที่มรดกโลกของ UNESCO: สำรวจพื้นที่ประวัติศาสตร์และทัศนียภาพที่สวยงามของ Ilulissat Icefjord ที่ได้รับการยอมรับในด้านความงดงามและความสำคัญทางวัฒนธรรม
- เรียนรู้เกี่ยวกับวิถีชีวิตของชาวอินูอิตโบราณ: ค้นพบประวัติศาสตร์และวิถีชีวิตของชาวอินูอิตที่อาศัยอยู่ในภูมิภาคนี้มาหลายพันปี
- ชมวิวทิวทัศน์ที่งดงามของหุบเขาจากจุดชมวิว: เพลิดเพลินกับวิวพาโนรามาของ Icefjord และหุบเขาโดยรอบที่สร้างความประทับใจไม่รู้ลืม

หรือ







### Shuttle to Ilulissat Icefjord, boardwalk and Icefjord centre : Included 02 h 30 m

- Visit the UNESCO World Heritage Site of Ilulissat Icefjord and see the massive Sermeq Kujalleq glacier at the size of nearly 66,000 football fields wide
- Hike along the World Heritage Trail boardwalk and discover amazing views of the icefjord and maybe even have some wildlife encounters
- At the Fjord Centre, learn all about the cycle of the ice, the abundant wildlife around the icefjord and the human existence in the area throughout thousands of years

### บริการรถรับส่งไปยัง Ilulissat Icefjord, ทางเดินไม้บอร์ดวอล์ค และศูนย์ Icefjord

ระยะเวลา : 2 ชั่วโมง 30 นาที

- เยี่ยมชมพื้นที่มรดกโลกของ UNESCO ที่ Ilulissat Icefjord และชมธารน้ำแข็ง Sermeq Kujalleq ขนาดมหึมาที่มีความกว้างเทียบเท่ากับสนามฟุตบอลเกือบ 66,000 สนาม
- เดินสำรวจตามทางเดินไม้บอร์ดวอล์คบนเส้นทางมรดกโลก และเพลิดเพลินกับวิวที่น่าตื่นตาตื่นใจของ Icefjord รวมถึงอาจได้พบกับสัตว์ป่าที่อาศัยอยู่ในบริเวณนี้
- ที่ศูนย์ฟยอร์ด (Fjord Centre) คุณจะได้รับความรู้เกี่ยวกับวงจรของน้ำแข็ง สัตว์ป่ามากมายที่อยู่รอบ ๆ Icefjord และประวัติศาสตร์การดำรงอยู่ของมนุษย์ในพื้นที่นี้ตลอดหลายพันปี



บริการอาหารเช้า เที่ยง ค่ำ บนเรือ





**Day 5 : Sisimiut ซิซิมิวท์**

The northernmost city in Greenland, just north of the Arctic Circle, Sisimiut remains ice free in winter and is known as an adventure sports hub. Inhabited for more than 4,500 years by the Inuit, Dorset and then Thule people, dog sled remains a common form of transport. Abandoned settlements lie between Sisimiut and the Thule district to the north. The area is home to humpback whales, walrus, and Arctic foxes in their summer coat.

เมืองที่ตั้งอยู่ทางเหนือที่สุดของกรีนแลนด์ **Sisimiut** ตั้งอยู่ถัดจากเส้นอาร์กติกเซอร์เคิล และคงความปลอดภัยจากน้ำแข็งในช่วงฤดูหนาว ทำให้เป็นศูนย์กลางสำหรับกีฬาผจญภัยต่าง ๆ เมืองนี้มีผู้คนอาศัยอยู่มากกว่า 4,500 ปีแล้ว ตั้งแต่ชาวอินูอิต, ชาวดอร์เซต และชาวทูละ การขี่สุนัขลากเลื่อนยังคงเป็นวิธีการเดินทางที่พบได้ทั่วไป พื้นที่นี้เต็มไปด้วยความหลากหลายทางธรรมชาติ ระหว่าง Sisimiut และเขต Thule ที่อยู่ทางเหนือจะพบกับหมู่บ้านร้าง พื้นที่โดยรอบยังเป็นที่อยู่อาศัยของ ปลาวาฬหลังค่อม, วอลรัส, และ จิ้งจอกอาร์กติก ที่เปลี่ยนมาใช้ขนฤดูร้อน

**Selected shore Excursions**

**Panoramic Sisimiut & Sled-dogs : Included 01 h 30 m**

- From the comfort of our vehicle, you'll be treated to a panoramic tour of the city's iconic buildings
- Drive to vantage point at the top of Sisimiut where an awe-inspiring view awaits
- Visit where the majority of the local sled-dogs are kept and get to know their fascinating lives

**ทัวร์ Panoramic Sisimiut & สุนัขลากเลื่อน (รวมอยู่แล้ว, 1 ชั่วโมง 30 นาที)**

- ทัวร์ชมเมืองแบบพาโนรามา: เพลิดเพลินกับการนั่งรถสบาย ๆ ชมทัศนียภาพของ อาคารสัญลักษณ์ของเมือง Sisimiut และสถานที่สำคัญต่าง ๆ
- จุดชมวิวที่ยอดเขา: เดินทางไปยังจุดชมวิวที่สูงที่สุดของ Sisimiut ซึ่งคุณจะได้พบกับทิวทัศน์ที่งดงามและน่าทึ่งของเมืองและบริเวณโดยรอบ
- ประสบการณ์กับสุนัขลากเลื่อน: เยี่ยมชมพื้นที่ที่เก็บสุนัขลากเลื่อนในท้องถิ่น และเรียนรู้เกี่ยวกับวิถีชีวิตที่น่าทึ่งของพวกมัน รวมถึงบทบาทสำคัญในวัฒนธรรมและชีวิตประจำวันของชาว Sisimiut





บริการอาหารเช้า ที่ียง ค่ำ บนเรือ

Day 6 : Nuuk นุก

Home to more than a third of Greenlanders, the capital of Nuuk has a thriving arts scene. Nuuk has a busy old Colonial Harbour with Nuuk Cathedral, colourful wooden houses and avant-garde architecture. It also serves as the gateway to Inuit experiences and natural adventures on the fjords among the icy seas and spectacular mountains.

Nuuk เมืองหลวงของกรีนแลนด์ เป็นที่อยู่อาศัยของประชากรกรีนแลนด์มากกว่าหนึ่งในสาม เมืองนี้มีศิลปวัฒนธรรมที่เจริญรุ่งเรือง **ท่าเรือโคโลเนียลเก่า** ของเมืองเต็มไปด้วยกิจกรรมต่าง ๆ ที่น่าสนใจ มีโบสถ์ **Nuuk Cathedral** บ้านไม้หลากสีสัน และสถาปัตยกรรมสมัยใหม่ล้ำยุค นอกจากนี้ **Nuuk** ยังเป็นจุดเริ่มต้นสำหรับการสัมผัสประสบการณ์วัฒนธรรมอินูอิต และการผจญภัยในธรรมชาติ ไม่ว่าจะเป็นการสำรวจฟยอร์ด ทะเลน้ำแข็ง และภูเขาที่งดงาม

**Selected expedition activities**

Town Walk with your Swan Hellenic Expedition Team : Included 01 h 00 m

- Visit the Capital of Greenland with its modern Scandinavian architecture as well as the more traditional coloured houses
- Discover the Greenland Museum which houses national treasures including the incredible set of 500 year old mummies that were frozen in an icy cave under stones for hundreds of years.
- Roam around the old harbour with and its landmark, the red-wooden church







เดินเที่ยวเมืองกับทีมสำรวจ Swan Hellenic: (รวมอยู่แล้ว, 1 ชั่วโมง)

- เยี่ยมชมเมืองหลวงของกรีนแลนด์ ที่มีสถาปัตยกรรมสแกนดิเนเวียนสมัยใหม่ และบ้านไม้หลากสีสันตามแบบดั้งเดิม
- ค้นพบพิพิธภัณฑกรีนแลนด์ ซึ่งเก็บสมบัติล้ำค่าระดับชาติ รวมถึงมัมมี่อายุ 500 ปีที่ถูกแช่แข็งอยู่ในถ้ำน้ำแข็งใต้กองหินเป็นเวลาหลายร้อยปี
- เดินชมบริเวณท่าเรือเก่า ที่มีสถานที่สำคัญอย่างโบสถ์ไม้สีแดง



บริการอาหารเช้า เที่ยง ค่า บนเรือ

Day 7 : Day at sea

Days at sea are the perfect chance to relax, unwind and do whatever takes your fancy. So whether that is going to the gym, visiting the spa, trying to spot a whale from the deck, reading a chapter or two, or simply topping up your tan, these blue sea days are the perfect balance to the green days spent exploring on land.

วันที่อยู่บนเรือเป็นโอกาสที่สมบูรณ์แบบในการผ่อนคลาย ปลดปล่อยความเครียด และทำกิจกรรมตามที่คุณต้องการ ไม่ว่าจะคุณจะไปออกกำลังกายในยิม เยี่ยมชมสปา ลองชมปลาวาฬจากดาดฟ้า อ่านหนังสือสักบทหรือสองบท หรือเพียงแค่ผ่อนคลายบนแดด วันแห่งทะเลสีฟ้าเหล่านี้จะเป็นการสร้างสมดุลที่สมบูรณ์แบบให้กับวันสีเขียวที่ใช้สำรวจบนแผ่นดิน

บริการอาหารเช้า เที่ยง ค่า บนเรือ





**Day 8 : Iqaluit, NU อีคาลูอิต**

The native Inuit are an integral part of Iqaluit, a remote community at the head of Frobisher Bay. The bay provides insight into Inuit history and culture including dog-sledding on handmade qamutik sleds led by qimmiq - North America's oldest and rarest purebred canine. Nunatta Sunakkutaangit Museum displays Inuit artwork while Crystal II, an ancient Thule Inuit settlement, lies outside of Sylvia Grinnell Territorial Park.

**Iqaluit, NU** เป็นจุดหมายปลายทางที่ห่างไกลแต่น่าหลงใหล ตั้งอยู่ที่ปลายสุดของอ่าว Frobisher ในเขต นูนาวุตของแคนาดา ซึ่งเต็มไปด้วยความเป็นเอกลักษณ์ของวัฒนธรรม อินูอิต ที่ผูกพันกับธรรมชาติมาหลายพันปี ที่นี่ คุณจะสัมผัสกับประเพณีที่ยังคงหลงเหลือ เช่น การขี่สุนัขลากเลื่อนบนเลื่อน qamutik ที่ทำด้วยมือ ซึ่งถูกลากโดย สุนัขพันธุ์ qimmiq สายพันธุ์สุนัขแท้ที่เก่าแก่ที่สุดในอเมริกาเหนือ

สำรวจประวัติศาสตร์และศิลปะที่น่าทึ่งที่ พิพิธภัณฑ์ Nunatta Sunakkutaangit ซึ่งจัดแสดงผลงานศิลปะ ของชาวอินูอิต หรือเยี่ยมชม Crystal II แหล่งโบราณสถานของชาวอินูอิตทุเล ซึ่งอยู่ไม่ไกลจากอุทยาน Sylvia Grinnell Territorial Park ที่นี่ คุณจะพบกับประสบการณ์สุดพิเศษที่ผสมผสานระหว่างชาติอันงดงามและ วัฒนธรรมที่น่าสนใจในดินแดนอาร์กติก

**Selected shore Excursions**

**Inuit Culture and Natural beauty of Iqaluit : Included 04 h 30 m**

- Gain an insight into the rich Inuit heritage, exploring the unique traditions and history of the indigenous people
- Discover Inuit culture at the Nunatta Sunakkutaangit Museum, with Inuit artefacts and fine art, and local galleries with Inuit carvings that demonstrate the region's artistic significance
- Hike in the Sylvia Grinnell Territorial Park, overlooking the mouth of the river and offering unobstructed views over the ocean

**วัฒนธรรมอินูอิตและความงามตามธรรมชาติของ Iqaluit (รวมอยู่แล้ว, 4 ชั่วโมง 30 นาที)**

- เรียนรู้เกี่ยวกับมรดกของชาวอินูอิต:** เปิดประสบการณ์เกี่ยวกับประเพณีและประวัติศาสตร์อันยาวนานของชนพื้นเมืองอินูอิตที่มีเอกลักษณ์เฉพาะตัว
- สำรวจวัฒนธรรมอินูอิตที่พิพิธภัณฑ์ Nunatta Sunakkutaangit:** ชมศิลปวัตถุและงานศิลปะที่สะท้อนถึงวัฒนธรรมของชาวอินูอิต รวมถึงเยี่ยมชมแกลเลอรีท้องถิ่นที่จัดแสดงผลงานแกะสลักของชาวอินูอิต ซึ่งเป็นศิลปะที่สำคัญของภูมิภาคนี้
- เดินป่าในอุทยาน Sylvia Grinnell Territorial Park:** ขึ้นชมวิวที่สวยงามเหนือปากแม่น้ำและทะเลอันกว้างใหญ่ที่มองเห็นได้อย่างชัดเจน





บริการอาหารเช้า ที่ียง ค่ำ บนเรือ

**Day 9 : Lady Franklin Island, NU เกาะเลดีแฟรงคลิน, นูนาวุต**

Most known for its huge vertical cliffs of Archean rocks, reputedly the oldest stones in Canada, Lady Franklin Island is an uninhabited isle off Hall Peninsula on Baffin Island. Black guillemots, ptarmigan and gulls all nest in this ice-filled area of the Davis Strait. Lumbering walrus haul out to the south at Monumental Island, a well-known denning site for polar bears. Nearby, the Cumberland Sound is home to its own species of beluga whale.

Lady Franklin Island ตั้งอยู่ใกล้กับ Hall Peninsula บนเกาะ Baffin Island เป็นเกาะที่น่าหลงใหลสำหรับผู้รักธรรมชาติ และผู้ชื่นชอบการสำรวจ ที่มีชื่อเสียงจากหน้าผาสูงชันที่สร้างขึ้นจากหินยุคอาร์เคียน ซึ่งเชื่อว่าเป็นหินที่เก่าแก่ที่สุดในแคนาดา และความพิเศษของเกาะนี้คือการไม่มีผู้อยู่อาศัย ทำให้ทิวทัศน์ยังคงความบริสุทธิ์และงดงาม

การเยี่ยมชมเกาะ Lady Franklin จะทำให้คุณได้สัมผัสกับบรรยากาศของน่านน้ำที่เต็มไปด้วยน้ำแข็งใน Davis Strait ซึ่งเป็นแหล่งทำรังของนกหลากหลายชนิด เช่น Black Guillemots (นกนางนวลดำ), Ptarmigan (นกปีกเทา) และนกนางนวล นอกจากนี้ ทางตอนใต้ยังมีเกาะ Monumental Island ซึ่งเป็นสถานที่ที่แมวน้ำช้าง (Walrus) มักจะขึ้นมาพักผ่อน และเป็นแหล่งที่รู้จักกันดีว่ามีหมีขั้วโลกอาศัยอยู่

ไม่ไกลจากที่นี่ คุณยังสามารถเดินทางไปยัง Cumberland Sound ซึ่งเป็นแหล่งที่อยู่อาศัยของวาฬเบลูกา เฉพาะสายพันธุ์ เพิ่มประสบการณ์ที่ไม่เหมือนใครในการชื่นชมสัตว์ป่าและธรรมชาติอันบริสุทธิ์ในภูมิภาคนี้







Selected expedition activities กิจกรรมการสำรวจที่เลือก

Zodiac Tour, Hiking & Nature Walk with Swan Hellenic Expedition Team : Included 02 h 00 m

- Marvel at the colossal vertical cliffs of ancient Archean rocks, standing as Canada's oldest stones, shaped over 2.5 to 4 billion years
- Discover a bird enthusiast's paradise with nesting black guillemots, ptarmigans, and gulls
- Keep an eye out for walruses, polar bears unique beluga whales that thrive in the icy Davis Strait

ทัวร์ Zodiac, เดินป่า และเดินชมธรรมชาติกับทีมสำรวจ Swan Hellenic (รวมอยู่แล้ว, 2 ชั่วโมง)

- ตื่นตาตื่นใจกับหน้าผาสูงชัน ที่เกิดจากหินยุคอาร์เคียนอันเก่าแก่ ซึ่งเป็นหินที่เก่าแก่ที่สุดของแคนาดา ก่อตัวขึ้นเมื่อ 2.5 ถึง 4 พันล้านปี ที่แล้ว หน้าผาอันยิ่งใหญ่นี้สะท้อนประวัติศาสตร์ยุคดึกดำบรรพ์ของโลก
- สวรรค์ของคนรักนก: พบกับนก Black Guillemots, Ptarmigans และนกนางนวล ที่ทำรังในถ้ำที่อยู่อันเป็นธรรมชาติของพวกมัน
- ชมสัตว์ป่า: ฝ้ามองการปรากฏตัวของ แมวน้ำช้าง, หมีขั้วโลก และวาฬเบลูกาพันธุ์พิเศษ ที่เจริญเติบโตในน่านน้ำเยือกแข็งของ Davis Strait



บริการอาหารเช้า เที่ยง ค่ำ บนเรือ





**Day 10 : Torngat Mountains National Park, NL ทอร์นแกต เมาน์เทนส์ เนชันแนล พาร์ค, นิวฟันด์แลนด์**

Staffed completely by Inuit, Torngat Mountains National Park takes its name from the Inuktitut word Tongait, meaning place of spirits. Here, Inuit share their stories of spirits and traditions in their homeland, where for centuries they have been fishing and hunting polar bears and caribou. This magical land made up of dramatically spectacular mountains and deep fjords nudging up to iceberg-filled waters is only accessible by boat.

อุทยานแห่งชาติเทือกเขา Torngat ซึ่งดำเนินการโดยชาวอินูอิตทั้งหมด ได้รับชื่อตามคำว่า Tongait ในภาษา Inuktitut ซึ่งแปลว่า "สถานที่แห่งวิญญาณ" ที่นี่ ชาวอินูอิตแบ่งปันเรื่องราวเกี่ยวกับวิญญาณและประเพณีของพวกเขาในดินแดนบ้านเกิด ซึ่งพวกเขาได้ทำการประมงและล่าหมีขั้วโลกและกวางคาริบูมาเป็นเวลาหลายศตวรรษ ดินแดนมหัศจรรย์แห่งนี้ประกอบไปด้วยภูเขาที่สูงตระหง่านและฟยอร์ดลึก ซึ่งสัมผัสกับน้ำที่เต็มไปด้วยภูเขาน้ำแข็ง และสามารถเข้าถึงได้เพียงทางเรือเท่านั้น

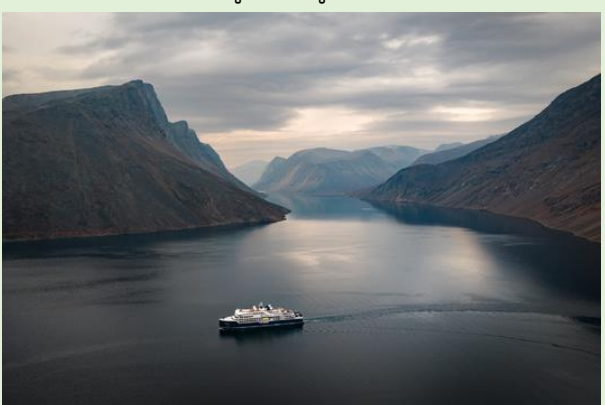
**Selected expedition activities กิจกรรมการสำรวจที่เลือก**

**Cruising & zodiac cruising with Your Swan Hellenic Expedition Team :** Included 02 h 00 m

- Take in the awe-inspiring beauty of the Torngat Mountains, the ancestral lands of the Labrador Inuit
- Discover the significance of the park's name, "Tongait" - a place of spirits in Inuktitut - reflecting the deep connection between the land and its people
- Enjoy the awe-inspiring beauty of the fjords and iceberg-filled waters on a zodiac cruise with your knowledgeable Swan Hellenic Expedition Team (weather permitting)

**การล่องเรือ และล่องเรือ Zodiac กับทีมสำรวจ Swan Hellenic (รวมอยู่แล้ว, 2 ชั่วโมง)**

- สัมผัสความงดงามของเทือกเขา Torngat ซึ่งเป็นดินแดนบรรพบุรุษของชาวอินูอิตแห่งลาบราดอร์
- ค้นพบความสำคัญของชื่ออุทยาน "Tongait" ในภาษาถิ่น Inuktitut ซึ่งหมายถึง "สถานที่แห่งวิญญาณ" ที่สะท้อนถึงความเชื่อมโยงลึกซึ้งระหว่างผืนดินกับผู้คน
- เพลิดเพลินกับความงดงามของฟยอร์ด และน้ำที่เต็มไปด้วยภูเขาน้ำแข็ง ในการล่องเรือ Zodiac พร้อมทีมสำรวจ Swan Hellenic ที่มีความรู้ (ขึ้นอยู่กับสภาพอากาศ)



บริการอาหารเช้า เที่ยง ค่ำ บนเรือ





**Day 11 : Hebron, NL เฮบรอน นิวฟันด์แลนด์**

The remote Arctic outpost of Hebron, an Inuit community, provides insight into Inuit traditions and Arctic life. The Hebron National Historic Site showcases Arctic landscapes, including fjords, icebergs and wildlife, while shedding light on Inuit heritage through abandoned mission buildings. In 1959, during an Easter service, Moravian church officials abruptly closed the mission, relocating 58 families to other coastal Labrador towns.

Hebron เป็นด่านหน้าอันห่างไกลในอาร์กติก ซึ่งเคยเป็นที่อยู่อาศัยของชุมชนชาวอินูอิต เปิดโอกาสให้คุณได้สัมผัสกับวิถีชีวิต และวัฒนธรรมของชาวอินูอิตในเขตอาร์กติก ที่ Hebron National Historic Site คุณจะดำสำรวจทัศนียภาพอันงดงามของอาร์กติก เช่น พยอร์ดที่ทอดยาว ภูเขาน้ำแข็งที่ยิ่งใหญ่ และสัตว์ป่าอันน่าทึ่ง นอกจากนี้ สถานที่นี้ยังเปิดเผยเรื่องราวประวัติศาสตร์ที่ซ่อนอยู่ ผ่านอาคารมิชชันนารีที่ถูกทิ้งร้าง ซึ่งยังคงสะท้อนเรื่องราวการย้ายถิ่นฐานของชุมชนในปี 1959 ทั้ง 58 ครอบครัวไปยังเมืองชายฝั่งอื่น ๆ ในเขตลาบราดอร์

นอกจากนี้ คุณยังสามารถเรียนรู้เกี่ยวกับชุมชนดั้งเดิมของชาวอินูอิตที่อาศัยในพื้นที่นี้มาหลายชั่วอายุคนท่ามกลางธรรมชาติอันงดงาม และเรื่องราวอันน่าหลงใหลของดินแดนที่เคยเป็นศูนย์กลางแห่งวิญญาณของชาวอาร์กติก



บริการอาหารเช้า ทีหยง ค่ำ บนเรือ

**Day 12 : Day at sea**

Today as you sail, you'll bask in the endless comforts of your ship. From the deck, marvel at the dramatic sea views. Relax with a nurturing facial treatment or massage in the spa or delve into the ship's learning resources. Or, simply take refuge in your cabin and enjoy the opportunity to rest.







วันนี้ ขณะที่คุณล่องเรือ คุณจะสัมผัสกับความสงบสบายอันไม่รู้จบของเรือสำราญของคุณ จากแดดฟ้า  
เรือ คุณจะตื่นตาตื่นใจกับวิวทะเลอันงดงามและเปี่ยมด้วยพลัง หรือคุณอาจจะเลือกผ่อนคลายในสปา ด้วยการทำทรีต  
เมนต์ดูแลผิวหน้าหรือการนวดแสนสบาย นอกจากนี้ คุณยังสามารถใช้เวลาในการสำรวจทรัพยากรการเรียนรู้บนเรือ  
หรือพักผ่อนในห้องพักผ่อนของคุณ เพื่อใช้โอกาสนี้ในการพักผ่อนอย่างเต็มที่

**บริการอาหารเช้า เที่ยง คำ บนเรือ**

**Day 13 : L'Anse Aux Meadows, NL แลนโซเมโดส์ นิวฟันด์แลนด์**

The 1,000-year-old Norse settlement at L'Anse aux Meadows (Meadows Cove), on the northernmost tip of Newfoundland, is the first and only authenticated Viking site in the Americas, believed to have been occupied by Leif Erikson. He was the first European to explore Canada's east coast in around 1021. Some of the 800 original Norse artefacts and eight sod houses are on view during a tour of the recreated village, now a UNESCO World Heritage Site.

ที่ L'Anse aux Meadows หรือ Meadows Cove คุณจะสัมผัสกับประวัติศาสตร์กว่า 1,000 ปีของชุมชนชาวนอร์ส ซึ่งตั้งอยู่บนจุดเหนือสุดของนิวฟันด์แลนด์ ที่นี่เป็นแหล่งโบราณสถานไวคิงเพียงแห่งเดียวในทวีปอเมริกาที่ได้รับการยืนยันทางโบราณคดี เชื่อกันว่าชาวนอร์สที่อาศัยอยู่ที่นี่เป็นกลุ่มของ เลฟ เอริกสัน นักสำรวจชาวยุโรปคนแรกที่มาถึงชายฝั่งตะวันออกของแคนาดาในปี ค.ศ. 1021

ในทัวร์หมู่บ้านจำลองที่ได้รับการขึ้นทะเบียนเป็น **มรดกโลกโดย UNESCO** คุณจะได้เห็น **สิ่งประดิษฐ์ดั้งเดิมกว่า 800 ชิ้น** และบ้านดิน 8 หลังที่ยังคงบอกเล่าเรื่องราวของชุมชนไวคิงในอดีต ความยิ่งใหญ่และมนต์เสน่ห์ของหมู่บ้านนี้จะพาคุณย้อนเวลากลับไปสู่ยุคแห่งการผจญภัยและการค้นพบ ดินแดนนี้เต็มไปด้วยความลึกลับ และตำนานที่ทำให้การเดินทางของคุณน่าจดจำอย่างแท้จริง

**บริการอาหารเช้า เที่ยง คำ บนเรือ**

**Day 14 : Bonne Bay, NL บอนน์เบย์ นิวฟันด์แลนด์**

Bonne Bay, Newfoundland's only true fjord, is part of Gros Morne National Park, a UNESCO World Heritage Site. Waterfalls and rocky pinnacles dot the cliffs, while majestic whales breach the surface of the fjord and playful dolphins frolic in the waves. Woody Point is a small town on its south side, known for its heritage wooden buildings, with the John William Roberts House, a testament to the town's shipbuilding past.

**Bonne Bay** พยอร์ดที่สวยงาม และเป็นพยอร์ดแห่งเดียวในนิวฟันด์แลนด์ เป็นส่วนหนึ่งของ อุทยานแห่งชาติ Gros Morne ที่ได้รับการขึ้นทะเบียนเป็นมรดกโลกโดย UNESCO ทักษะที่หนึ่งงดงามอย่างน่าอัศจรรย์ด้วยน้ำตกที่กระจายอยู่ตามหน้าผาสูงชัน และยอดเขาหินที่ตระหง่านรอบ ๆ พยอร์ด ขณะล่องเรือ คุณจะเห็นวาฬตัวใหญ่ที่พุ่งขึ้นจากผิวน้ำ และโลมาที่แสนซุกซนเล่นน้ำไปตามคลื่น





ในบริเวณใกล้เคียง คุณสามารถเยี่ยมชมเมืองเล็ก ๆ ที่น่ารักชื่อ Woody Point ซึ่งเต็มไปด้วยอาคารไม้เก่าแก่ที่บอกเล่าเรื่องราวของอดีต โดยเฉพาะบ้าน John William Roberts House ที่สะท้อนถึงความรุ่งเรืองของเมืองในฐานะศูนย์กลางการค้าต่อเรือ การเที่ยวที่ Bonne Bay จะทำให้คุณสามารถสัมผัสทั้งธรรมชาติที่ยิ่งใหญ่และวัฒนธรรมท้องถิ่นที่เต็มไปด้วยเสน่ห์

**บริการอาหารเช้า ทีหยง คำ บนเรือ**

**Day 15 : Day at sea**

Spend your day at sea enjoying your boutique 5-star ship. Treat yourself to a spa day, attend an expert-led onboard lecture or enjoy the ocean views from the deck or the comfort of our Observation Lounge.

ใช้เวลาวันที่ล่องเรือเพลิดเพลินไปกับเรือสำราญหรูระดับ 5 ดาว คุณสามารถให้รางวัลตัวเองด้วยการใช้บริการสปา เข้าร่วมฟังบรรยายจากผู้เชี่ยวชาญบนเรือ หรือดื่มด่ำกับวิิวมหาสมุทรจากคาดฟ้าเรือ หรือจะเลือกพักผ่อนอย่างสบายใจใน Observation Lounge ที่ตกแต่งอย่างหรูหรา

**บริการอาหารเช้า ทีหยง คำ บนเรือ**

**Day 16 : Halifax, NS แฮลิแฟกซ์ โนวาสโกเชีย**

Founded as a naval base in 1749, Halifax's seafaring history is well-grounded with the Canadian Museum of Immigration, where one million Europeans landed up until 1971, and the Noon Gun that has fired from the Citadel fortress since 1857. When the Titanic struck the iceberg at 11:40 pm, April 14, 1912, ships set sail from here. Many victims are buried at Fairview Lawn Cemetery, while the Maritime Museum of the Atlantic displays rescued artefacts.

**บริการอาหารเช้า บนเรือ**

สิ้นสุดการเดินทางที่ Halifax เมืองที่ก่อตั้งขึ้นในปี 1749 ในฐานะฐานทัพเรือแห่งสำคัญของแคนาดา ที่นี่เต็มไปด้วยประวัติศาสตร์การเดินทางที่ น่าสนใจ ซึ่งคุณสามารถสำรวจได้ที่ Canadian Museum of Immigration ซึ่งเคยเป็นสถานที่ที่ชาวยุโรปกว่า 1 ล้านคนเข้ามาตั้งถิ่นฐานจนถึงปี 1971 นอกจากนี้ ยังมีปืนใหญ่ Noon Gun ที่ยิงจากป้อมปราการ Citadel ตั้งแต่ปี 1857 ให้คุณได้ชม

เมื่อเรือไททานิคชนภูเขาน้ำแข็งในเวลา 23:40 น. วันที่ 14 เมษายน 1912 เรือหลายลำได้ออกเดินทางจาก Halifax เพื่อช่วยเหลือ และเหยื่อจากเหตุการณ์นี้จำนวนมากถูกฝังไว้ที่ Fairview Lawn Cemetery คุณยังสามารถชมสิ่งประดิษฐ์ที่ถูกกู้ขึ้นมาได้จากเหตุการณ์ดังกล่าวที่ Maritime Museum of the Atlantic

**กำหนดการเดินทางอาจมีการเปลี่ยนแปลงได้ ขึ้นอยู่กับสภาพอากาศ และความปลอดภัยของผู้เดินทางเป็นสำคัญ**





อัตราค่าบริการ ต่อท่าน พักคู่ (USD) เริ่มต้น วันที่ 15-30 กันยายน 2568

| ประเภทห้องพัก                                                                                                                                                                                                                                                                                                                                           | ภาพถ่ายห้องพัก                                                                      |
|---------------------------------------------------------------------------------------------------------------------------------------------------------------------------------------------------------------------------------------------------------------------------------------------------------------------------------------------------------|-------------------------------------------------------------------------------------|
| <p><b>Oceanview D4 - ห้องมีหน้าต่าง</b><br/>ขนาด 20 ตารางเมตร (215 ตารางฟุต)<br/>รองรับสำหรับ 2 ท่าน<br/>ภายในห้องประกอบด้วยเตียงเดี่ยวสองเตียง หรือเตียงคู่ พื้นที่นอนพักพร้อมมุมห้องนั่งเล่น มีเตาผิงไฟจำลอง เพื่อสร้างบรรยากาศ และห้องน้ำสุดหรุ</p> <p>ราคาเริ่มต้น <b>8,980</b> USD</p>                                                             |   |
| <p><b>Balcony D5 - ห้องมีระเบียง</b><br/>ขนาด 25 ตารางเมตร (269 ตารางฟุต) รวมระเบียง<br/>ส่วนตัวขนาด 5 ตารางเมตร (54 ตารางฟุต)<br/>รองรับสำหรับ 2 ท่าน<br/>ภายในห้องมีเตียงเดี่ยว 2 เตียง หรือเตียงคู่ พื้นที่ห้องนอนที่เชื่อมต่อกับมุมห้องนั่งเล่น พร้อมด้วยเตาผิงไฟจำลองเพื่อสร้างบรรยากาศ และห้องน้ำสุดหรุ</p> <p>ราคาเริ่มต้น <b>11,780</b> USD</p> |  |

**อัตรานี้เป็นราคาเริ่มต้น อาจเปลี่ยนแปลงได้เนื่องจากการเรียกเก็บเซอร์ชาร์จช่วงวันหยุดพิเศษของเรือ, มีจำนวนผู้เดินทางไม่ถึงตามที่ระบุในรายการ ฯลฯ**

อัตรานี้สำหรับคนไทยเท่านั้น







| ประเภทห้องพัก                                                                                                                                                                                                                                                                                                                                                      | ภาพถ่ายตัวอย่างห้องพัก                                                               |
|--------------------------------------------------------------------------------------------------------------------------------------------------------------------------------------------------------------------------------------------------------------------------------------------------------------------------------------------------------------------|--------------------------------------------------------------------------------------|
| <p><b>Suite - ห้องสวีท</b></p> <p>มาพร้อมกับเตียงขนาดคิงไซส์ และมีห้องนั่งเล่นแยกต่างหาก พร้อมเตาผิงไฟจำลอง นอกจากนี้ยังมีห้องน้ำส่วนตัวสุดหรู พร้อมอ่างอาบน้ำและฝักบัวแบบวอล์กอิน และมีระเบียงส่วนตัวขนาด 10 ตารางเมตร (108 ตารางฟุต) เพื่อความเป็นส่วนตัวและการผ่อนคลายที่สมบูรณ์แบบ</p> <p>รองรับสำหรับ 4 ท่าน</p> <p>ราคาเริ่มต้น <b>16,380 USD</b></p>        |   |
| <p><b>Premium Suite - ห้องพรีเมียมสวีท</b></p> <p>มีขนาด 47 ตารางเมตร และรองรับผู้เข้าพักได้ 4 ท่าน ภายในห้องมีเตียงขนาดคิงไซส์ ห้องนั่งเล่นแยกต่างหาก พร้อมเตาผิงไฟจำลอง ห้องน้ำในตัวสุดหรู พร้อมอ่างอาบน้ำและฝักบัวแบบแยกจากกัน นอกจากนี้ยังมีตู้เสื้อผ้าแบบวอล์กอิน และระเบียงส่วนตัวขนาด 12 ตารางเมตร (129 ตารางฟุต)</p> <p>ราคาเริ่มต้น <b>18,080 USD</b></p> |  |

**อัตรานี้เป็นราคาเริ่มต้น อาจเปลี่ยนแปลงได้เนื่องจากการเรียกเก็บเซอร์ชาร์จช่วงวันหยุดพิเศษของเรือ, มีจำนวนผู้เดินทางไม่ถึงตามที่ระบุในรายการ ฯลฯ**

อัตรานี้สำหรับคนไทยเท่านั้น





เพื่อประโยชน์ของผู้เดินทาง โปรดศึกษาเงื่อนไขการจองทัวร์ และการยกเลิกทัวร์ ที่ระบุในรายการทั้งหมด หลังจากท่านทำการจองทัวร์แล้ว ทางบริษัทฯจะถือว่าท่านเข้าใจ และพร้อมปฏิบัติตามเงื่อนไขดังกล่าว

**สำคัญมาก!!!** กรุณาอ่านเงื่อนไขและรายละเอียดทุกอย่าง เพื่อประโยชน์สูงสุดแก่ท่านผู้เดินทาง หากท่านได้ทำการจองและชำระเงินแล้ว ทางบริษัทฯ ถือว่าท่านยอมรับเงื่อนไขดังกล่าวข้างต้น โดยเงื่อนไขดังกล่าวไม่สามารถเปลี่ยนแปลงได้ ทั้งนี้บริษัทฯ ขอสงวนสิทธิ์ในการปรับเปลี่ยนโปรแกรม หรือสลับรายการ โดยมีต้องแจ้งให้ทราบล่วงหน้า อันเนื่องมาจากการปรับเปลี่ยนโปรแกรมของทางเรือ ซึ่งเป็นเรือแบบ Expedition Cruise การลง Zodiac ขึ้นกับสภาพอากาศ โดยทางเรือจะคำนึงถึงความปลอดภัยเป็นหลัก

**อัตรานี้รวม**

- ห้องพักบนเรือ 15 คืน
- อาหารทุกมื้อบนเรือ
- กาแฟ ชา น้ำอัดลม และเครื่องดื่มแอลกอฮอล์บางชนิดให้บริการตลอด 24 ชั่วโมง
- ทัวร์นำเที่ยวบนฝั่ง 1 รายการ ต่อท่าเทียบเรือ (ตามที่ระบุ) การบรรยายโดยทีมสำรวจที่มีประสบการณ์ และวิทยากรรับเชิญ
- บริการรูมเซอร์วิสตลอด 24 ชั่วโมง
- Wifi บนเรือ
- ทิปพนักงานบนเรือ และภาษีท่าเรือ

**อัตรานี้ไม่รวมถึง**

- ตัวเครื่องบินไป-กลับ รวมถึงค่าเดินทางนอกเหนือจากที่ระบุในรายการ
- ค่าวีซ่าเชงเก้น สถานทูตเดนมาร์ก สำหรับเข้ากรีนแลนด์, วีซ่าแคนาดา (แบบติดเล่ม)
- ไม่มีเจ้าหน้าที่ อำนวยความสะดวกตลอดการเดินทาง
- ค่าภาษีมูลค่าเพิ่ม 7% และภาษีหัก ณ ที่จ่าย 3%
- ค่าใช้จ่ายส่วนตัว อาทิ ค่าซักรีด ค่าโทรศัพท์-แฟกซ์ และค่าใช้จ่ายอื่นๆที่ไม่ได้ระบุในรายการ
- ค่าประกันการเดินทาง
- ค่าเดินทางนอกเหนือจากที่ระบุในรายการ

**เงื่อนไขการชำระเงิน :**

1. กรุณาชำระค่ามัดจำทัวร์ **50%** ต่อท่าน ภายใน 2 วันทำการนับจากวันจองทัวร์ พร้อมส่งสำเนาหนังสือเดินทาง (ที่ไม่หมดอายุภายใน 6 เดือน นับจากวันเริ่มเดินทาง/หนังสือเดินทางเล่มใหม่สามารถเดินทางได้เลย), และหลักฐานโอนเงินมาได้ที่ Line, Email หรือ Fax 0 2116 6423 ถึงเจ้าหน้าที่ผู้ดูแลการจองทัวร์ (การไม่ชำระเงินค่ามัดจำ หรือชำระไม่ครบ หรือเช็คธนาคารถูกระงับการจ่ายไม่ว่าด้วยสาเหตุใดใด ผู้จัดมีสิทธิยกเลิกการจัด หรือยกเลิกการเดินทาง)





2. ค่าทัวร์ส่วนที่เหลือชำระก่อนการเดินทางไม่น้อยกว่า 130 วันทำการ (ในช่วงปกติ) หรือชำระก่อนการเดินทางไม่น้อยกว่า 150 วันทำการ (ในช่วงเทศกาล หรือเมื่อสายการบินเร่งออกบัตรโดยสาร) หรือตามวันเรียกเก็บเงินที่ระบุ (การไม่ชำระเงินค่ามัดจำ หรือชำระไม่ครบ หรือใช้ธนาคารถูกระงับการจ่ายไม่ว่าด้วยสาเหตุใดใด ผู้จัดมีสิทธิยกเลิกการจัดหรือยกเลิกการเดินทาง)

\* กรณีจองทัวร์ล่วงหน้าไม่น้อยกว่า 130 วันทำการ โปรดชำระค่าทัวร์ยอดเต็มจำนวน

\* โปรดนำหนังสือเดินทางตัวจริง ถูไปในวันเดินทาง

**เงื่อนไขการยกเลิก :**

ยกเลิกภายใน 130 วันทำการ ก่อนเดินทาง : หักค่าธรรมเนียม 300 USD

ยกเลิก 129-100 วันทำการ ก่อนการออกเดินทาง : เรียกเก็บ 20% ของราคาแพ็คเกจ

ยกเลิก 99-71 วันทำการ ก่อนการออกเดินทาง : เรียกเก็บ 75% ของราคาแพ็คเกจ

ยกเลิก 70 วันทำการ ก่อนการออกเดินทาง : เรียกเก็บ 100% ของราคาแพ็คเกจ

**เมื่อท่านจองทัวร์แล้ว หมายถึงท่านยอมรับในข้อความและเงื่อนไขที่บริษัทฯแจ้งแล้วข้างต้น**

# INTRODUCING

Built in Finland's famous Helsinki Shipyard, SH Vega was made for wonderful cruising experiences. Welcoming spaces to relax on board, unobstructed views throughout the ship, and world-class restaurants, staterooms and amenities mean sailing on SH Vega is always a pleasure.

  
**122**  
CREW

  
**158**  
Guests

  
**9**  
DECKS

| Length           | Draft          | Breadth        | Gross Tonnage |
|------------------|----------------|----------------|---------------|
| 372.3ft (113.5m) | 17.8ft (5.45m) | 79.7ft (24.3m) | 10617         |

| Registered | Service speed | Lifeboats        |
|------------|---------------|------------------|
| Panama     | 12 knots      | 2 (fully closed) |

| Propulsion                              | Zodiacs        |
|-----------------------------------------|----------------|
| Hybrid Diesel Electric, Polar Class PC5 | 10 MK5 + 2 MK6 |

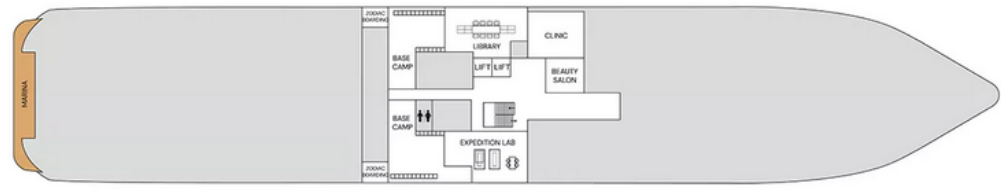






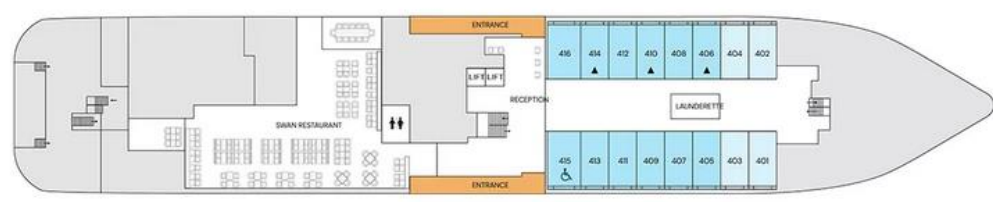


# Deck plans SH Vega



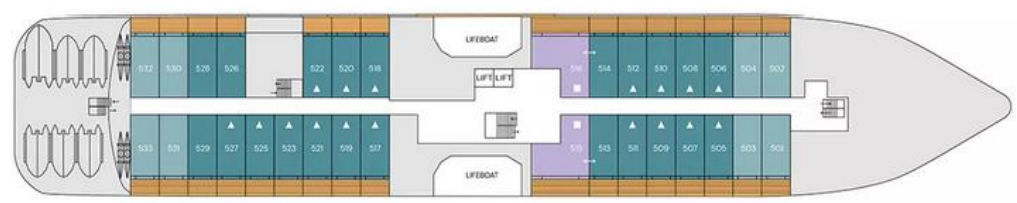
## DECK 3

Clinic | Library | Basecamp |  
Beauty Salon | Expedition Lab



## DECK 4

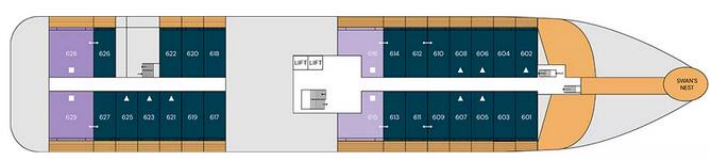
Laundry | Swan Restaurant |  
Oceanview Staterooms



## DECK 5

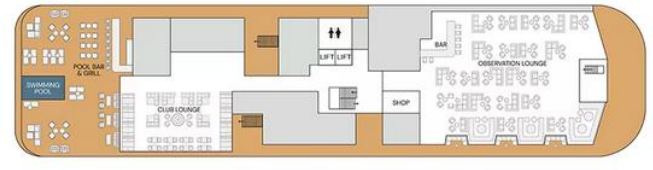
Balcony Staterooms | Suites





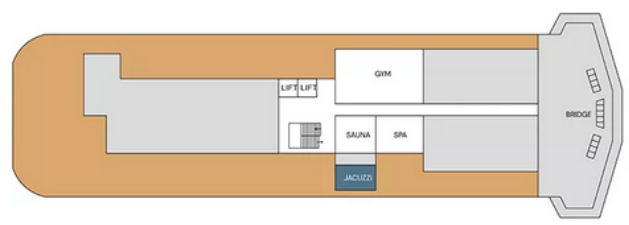
**DECK 6**

Premium Suites | Suites | Balcony  
Staterooms | Swan's Nest



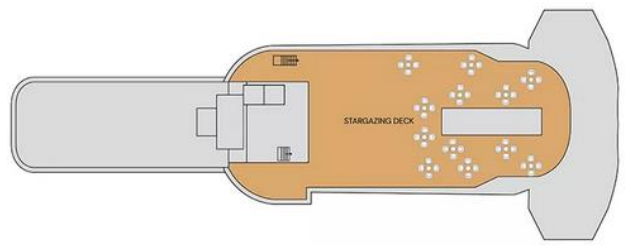
**DECK 7**

Shop | Swimming Pool | Pool Bar &  
Grill | Club Lounge | Observation  
Lounge



**DECK 8**

Gym | Sauna | Jacuzzi | Spa |  
Bridge



**DECK 9**

Stargazing Deck

