



by VR Agency Travel & Trade Co. Ltd.
ใบอนุญาต/Travel License: 11/11450

21 ปี ANNIVERSARY
eTravelWay.com

LINE @etravelway
Facebook @etravelway
Instagram etravelway
WhatsApp 021166395

Z11678

UNIWORLD
BOUTIQUE RIVER CRUISES

แพ็คเกจเรือล่องแม่น้ำดานูบ S.S.Maria Theresa, Cruise Only 8 วัน 7 คืน

Enchanting Danube, Boutique River Cruise, All inclusive

ขึ้นบูดาเปสต์ - ลงปัสเซา

พิเศษ!! รวมพาทัวร์, WIFI บนเรือ, อาหาร, เครื่องดื่ม, ทิปพนักงาน



Cruise Only

ขึ้นบูดาเปสต์ ลงปัสเซา







8วัน
7คืน

โปรโมชั่น ภายใน 31 มกราคม 2568
จนกว่าห้องจะเต็ม

รหัส: Z11678

แพ็คเกจล่องแม่น้ำดานูบ
บนเรือ S.S.Maria Theresa 6 ดาว
เดินทาง มีนาคม-พฤศจิกายน 2568

เส้นทาง บูดาเปสต์ (ฮังการี) บราติสลาวา (สโลวาเกีย)
เวียนนา (ออสเตรีย) ดุร์นสไตน์, เมลค์
ลินซ์ (ซาลซ์บูร์ก) ปัสเซา (เยอรมนี)

ปกติเริ่มต้น
~~3,499~~
เหลือเริ่มต้น
2,799
USD/ท่าน

Facebook @etravelway

Instagram @etravelway.fire

TikTok @etravelway.sky

Emergency call only : 0853642449

tour.bkk@etravelway.com

www.youtube.com/etravelway

www.etravelway.com

VS090924

Page 1 of 14





LINE @etravelway
@etravelway.fire
@etravelway.sky

Emergency call only : 0853642449
tour.bkk@etravelway.com
www.youtube.com/etravelway

www.etravelway.com
VS090924
Page 1 of 14





เส้นทาง บูดาเปสต์ (ฮังการี) - บราติสลาวา (สโลวาเกีย) - เวียนนา (ออสเตรีย) - ดุร์นสไตน์, เมลค์ - ลินซ์ (ซาลซ์บูร์ก) - ปัสเซา (เยอรมนี)

แพ็คเกจเดินทางเอง มีความยืดหยุ่น เหมาะสำหรับท่านที่ต้องการเที่ยวเอง ไม่มีเจ้าหน้าที่อำนวยความสะดวก

2015 INAUGURATION
150 GUESTS | 58 STAFF
TRAVELS ON DANUBE RIVER

LENGTH: 443 ft
WIDTH: 37.5 ft
VOLTAGE: 110/220 volts



เส้นทางเดินเรือ แม่น้ำดานูบ



ไม่รวม ค่าวีซ่าเชงเก้น - ค่าตัวเครื่องบินไปกลับ - ค่าใช้จ่ายส่วนตัว - ค่าประกันภัยการเดินทาง

เพื่อประโยชน์ของผู้เดินทาง โปรดศึกษาเงื่อนไขการจองทัวร์ และการยกเลิกทัวร์ ที่ระบุในรายการทั้งหมดหลังจากท่านทำการจองทัวร์แล้ว ทางบริษัทฯจะถือว่าท่านเข้าใจ และพร้อมปฏิบัติตามเงื่อนไขดังกล่าว





กำหนดการเดินทาง วันที่ 23-30 มี.ค. // 6-13 / 20-27 เม.ย. 2568
 4-11 / 18-25 พ.ค. // 1-8 / 15-22 มิ.ย. / 29มิ.ย.-6ก.ค. 2568
 13-20 ก.ค. / 27ก.ค.-3ส.ค. // 10-17 / 24-31 ส.ค. 2568
 7-14 / 21-28 ก.ย. // 2-9 พ.ย. 2568
 ปกติเริ่มต้น 3,499 USD ลดเหลือ เริ่มต้น **2,799 USD ภายใน 31 ม.ค. 68**

| วันที่ | โปรแกรมทัวร์ | อาหาร | | | โรงแรม |
|--------|----------------------|-------|--------|------|-----------|
| | | เช้า | เที่ยง | เย็น | |
| 1 | บูดาเปสต์ (ขึ้นเรือ) | | | 🍴🍴 | พักบนเรือ |
| 2 | บูดาเปสต์ | 🍴🍴 | 🍴🍴 | 🍴🍴 | พักบนเรือ |
| 3 | บราติสลาวา-เวียนนา | 🍴🍴 | 🍴🍴 | 🍴🍴 | พักบนเรือ |
| 4 | เวียนนา | 🍴🍴 | 🍴🍴 | 🍴🍴 | พักบนเรือ |
| 5 | ดอร์นสไตน์-เมลค์ | 🍴🍴 | 🍴🍴 | 🍴🍴 | พักบนเรือ |
| 6 | ลินซ์ (ซาร์ซบูร์ก) | 🍴🍴 | 🍴🍴 | 🍴🍴 | พักบนเรือ |
| 7 | พัสเซา | 🍴🍴 | 🍴🍴 | 🍴🍴 | พักบนเรือ |
| 8 | พัสเซา (ลงจากเรือ) | 🍴🍴 | ✖ | ✖ | - |

** รายการทัวร์ข้างต้นอาจมีการสลับปรับเปลี่ยนเพื่อความเหมาะสมในการท่องเที่ยว **

1 อิสระเดินทางเอง (ไม่รวมตัวเครื่องบินไปกลับ) - บูดาเปสต์ (ขึ้นเรือ)

..... **อิสระเดินทางเอง (ไม่รวมค่าเดินทางไป - กลับ)**
 ป้าย เดินทางมาถึง ท่าอากาศยานนานาชาติบูดาเปสต์ เฟเรนตส์ ลิซท์ **เมืองบูดาเปสต์ ประเทศฮังการี** (เวลาท้องถิ่นช้ากว่าประเทศไทย 5 ชั่วโมง)
 ในแพ็คเกจล่องเรือ จะมียรวมค่าเดินทางไปท่าเรือโดยรถบัส คุณจะได้รับการต้อนรับจากตัวแทนของเรือ Uniworld และนำส่งท่านไปยังเรือ
ที่อยู่ท่าเรือ Garam 1, Carl Lutz rkp., Budapest, 1138 Hungary
*****ควรมาถึงท่าเรือก่อนเวลาเรือออกประมาณ 3 ชั่วโมง*****





หมายเหตุ* ในวันขึ้นเรือวันแรก ห้องนอนของคุณจะพร้อมให้บริการหลังเวลา 15:00 น. ผู้เข้าพักที่ทำการเช็คอิน
ลงเรือมาก่อนเวลาดังกล่าว สามารถรอในพื้นที่ส่วนกลางบนเรือได้

เย็น

รับประทานอาหารเย็น ณ ห้องอาหาร Baroque Restaurant



2

บูดาเปสต์

เช้า

รับประทานอาหารเช้านเรือ ณ ห้องอาหาร Baroque Restaurant

บูดาเปสต์เป็นเมืองที่มีเสน่ห์ที่น่าเสนอกการผสมผสานที่มีชีวิตชีวาของยุคกลางและสมัยใหม่
บูดาเปสต์” เป็นเมืองหลวงของประเทศฮังการี เนื่องจากเป็นเมืองที่ได้มีการรวมเอาสองเมืองเข้าด้วยกัน นั่นคือ
“เมืองบูดา” อยู่ทางตะวันตก กับ “เมืองเปสต์” ที่อยู่ทางตะวันออก คั่นด้วยแม่น้ำดานูบ ซึ่งบูดาเปสต์มีความ
งดงามและรุ่งรอยไปด้วยประวัติศาสตร์ วัฒนธรรม และธรรมชาติมากมาย จนได้รับการขนานนามว่าเป็น “ราชินี
แห่งแม่น้ำดานูบ” และได้ขึ้นชื่อว่าเป็นหนึ่งในเขตเมืองที่มีความโดดเด่นที่สุดในโลกอีกด้วย



ท่านสามารถเลือกทัวร์ [เที่ยวชมไฮไลท์ของบูดาเปสต์](#) [เข้าชมสถาบันดนตรี Franz Liszt](#) หรือ [เดินเที่ยวชมเมืองบูดาเปสต์กับไกด์ท้องถิ่น](#)



เย็น

มือเย็นวันนี้จะมีการจัดงาน Captain's Welcome สำหรับลูกค้าทุกท่าน
เรือล่องออกจากเมืองบูดาเปสต์ มุ่งหน้าสู่เมืองบราติสลาวา





3 บราติสลาวา-เวียนนา

เช้า
รับประทานอาหารเช้านบนเรือ ณ ห้องอาหาร Baroque Restaurant
เดินทางถึง**เมืองบราติสลาวา ประเทศสโลวาเกีย** (เวลาท้องถิ่นช้ากว่าประเทศไทย 5 ชั่วโมง) ท่านสามารถเลือก
ทัวร์ [เดินทัวร์รอบเมืองบราติสลาวา](#) หรือ [เดินขึ้นเขาเพื่อชมปราสาทเมืองบราติสลาวา](#)



บ่าย
เรือล่องออกจากเมืองบราติสลาวา มุ่งหน้าสู่เมืองเวียนนา
เดินทางถึง**เมืองเวียนนา ประเทศออสเตรีย** (เวลาท้องถิ่นช้ากว่าประเทศไทย 5 ชั่วโมง)
คุณสามารถพักผ่อนบนเรือได้ตลอดทั้งวันบางทีอาจจะเพลิดเพลินกับเครื่องดื่มที่ Sun Deck และดื่มด่ำกับทิวทัศน์
ในขณะที่เรือแล่นไปตามแม่น้ำดานูบ
รายการทัวร์ที่น่าสนใจ [คอนเสิร์ตส่วนตัวของโมสาร์ท และสเตราส์](#) เพลิดเพลินกับคำคืนของแซมเบอร์มิวสิกที่
แสดงโดยผู้เชี่ยวชาญระดับโลกของเวียนนาในสถานที่จัดคอนเสิร์ตอันเก่าแก่และเป็นกันเอง ที่พระราชวังเวียนนาที่
สวยงาม



เย็น
รับประทานอาหารเย็น ณ ห้องอาหาร Baroque Restaurant





4 เวียนนา

เช้า รับประทานอาหารเช้าบนเรือ ณ ห้องอาหาร Baroque Restaurant
เวียนนา คือเมืองที่ร่ำรวยอารมณ์สุนทรีย์ ที่มีแต่บรรดาศักดิ์วีระดันดับเทพของโลก เกิดบน แผ่นดินนี้ ไม่ว่าจะเป็
นปีโธเฟ่น โมซาร์ท และ โยฮันน์ สเตราส์ สามารถเดินเล่นย่านศูนย์กลางของเมืองเก่า ที่ถูกยกให้ เป็นเมืองมรดกโลก
ที่ไม่่ว่าเดินไปมุมไหนของเมือง ก็จะมีภาพอันงดงามของเวียนนา
รายการทัวร์ที่น่าสนใจ [เที่ยวชมพิพิธภัณฑ์ประวัติศาสตร์ศิลปะเวียนนา](#) และ [เที่ยวชมเมืองเวียนนา อิมพริเรียล
ซิตี](#)



หากคุณมีเวลาว่างหลังจากทัวร์ สามารถไปสำรวจกรุงเวียนนาด้วยตัวเอง คุณอาจต้องการเยี่ยมชมพิพิธภัณฑ์
Albertina ซึ่งมีภาพพิมพ์เก่าแก่กว่าล้านภาพและผลงานที่น่าประทับใจของจิตรกรสมัยศตวรรษที่ 19 และ 20
เย็น รับประทานอาหารเย็น ณ ห้องอาหาร Baroque Restaurant
เรือล่องออกจากเมืองเวียนนา มุ่งหน้าสู่เมืองดอร์นสไตน์

5 ดอร์นสไตน์-เมลค์

เช้า รับประทานอาหารเช้าบนเรือ ณ ห้องอาหาร Baroque Restaurant
เดินทางถึง [เมืองดอร์นสไตน์ ประเทศออสเตรีย](#) (เวลาท้องถิ่นช้ากว่าประเทศไทย 5 ชั่วโมง)
ดอร์นสไตน์ หนึ่งในเมืองลุ่มแม่น้ำดานูบที่ได้รับความนิยม มีสถานที่ที่น่ารักในการเดินเล่นบนถนนที่ปูด้วยก้อนหิน
เดินดูร้านค้าแปลกตาหรืออาจเดินขึ้นไปยังปราสาทที่ถูกทำลาย นอกจากนี้คุณยังสามารถเลือกชิมหรือเรียนรู้
เกี่ยวกับเครื่องดื่มที่มีราคาแพงที่สุดในโลกจากเกษตรกรผู้ปลูกหญ้าฝรั่นรายเดียวของหุบเขาวาเคา (Wachau
Valley) ต่อมาเยี่ยมชมโบสถ์อารามเมลค์ (Melk Abbey) อายุ 900 ปี และห้องสมุดสไตล์บาโรกสุดพิเศษ
รายการทัวร์ที่น่าสนใจ [เยี่ยมชมไรไวน์ในดอร์นสไตน์ และชิมไวน์](#) หรือ [เดินเที่ยวหมู่บ้านดอร์นสไตน์ และชม
โรงงานหญ้าฝรั่น](#)





รายการทัวร์ที่น่าสนใจ [เยี่ยมชมอารมเมลค์ และห้องสมุดสไตล์บาร็อค](#)



เย็น รับประทานอาหารเย็น ณ ห้องอาหาร Baroque Restaurant
เรือล่องออกจากเมืองเมลค์ มุ่งหน้าสู่เมืองซาร์ซบูร์ก

6 ลินซ์ (ซาร์ซบูร์ก)

เช้า รับประทานอาหารเช้าบนเรือ ณ ห้องอาหาร Baroque Restaurant
เดินทางถึงเมืองลินซ์ ประเทศออสเตรีย (เวลาท้องถิ่นช้ากว่าประเทศไทย 5 ชั่วโมง)

บ้านเกิดของโมซาร์ทในซาร์ซบูร์กตั้งอยู่ท่ามกลางเทือกเขาอัลไพน์อันงดงามที่เปล่งประกายราวกับดินแดนมหัศจรรย์ในฤดูหนาว ลินซ์อาจเป็นที่รู้จักกันเป็นอย่างดีใน Torte Linzer ที่มีชื่อเสียง แต่ก็ยังเป็นแหล่งรวมศิลปะ ดุสถานที่ท่องเที่ยวเกี่ยวกับผู้เชี่ยวชาญท้องถิ่นและเยี่ยมชมครอบครัวที่ฟาร์มของพวกเขาในชนบท ลินซ์เป็นเมืองที่ใหญ่เป็นอันดับสามของออสเตรียภูมิใจนำเสนอประวัติศาสตร์อันยาวนานของการค้าขายและการผลิตสิ่งทอ



ท่านสามารถเลือกทัวร์ [ทัวร์เต็มวันเที่ยวชมเมืองซาร์ซบูร์ก](#) หรือ [เดินชมเมืองลินซ์เยี่ยมชมฟาร์มน้ำผลไม้ และการทำทาร์ตที่เก่าแก่ของออสเตรีย](#)





เย็น รับประทานอาหารเย็น ณ ห้องอาหาร Baroque Restaurant
เรือล่องออกจากเมืองลินซ์ มุ่งหน้าสู่เมืองพัสเซา

7 พัสเซา

เช้า รับประทานอาหารเช้าบนเรือ ณ ห้องอาหาร Baroque Restaurant
เดินทางถึงเมืองพัสเซา ประเทศเยอรมัน (เวลาท้องถิ่นช้ากว่าประเทศไทย 5 ชั่วโมง)
Passau พัสเซา เป็นเมืองเล็กๆทางตะวันตกเฉียงใต้ของเยอรมัน มีแพรมแดนติดกับออสเตรีย เป็นเมืองที่สวยงามและน่ารักมาก อีกทั้งสถานที่ตั้ง เป็นที่ไหลมาบรรจบของแม่น้ำสามสาย อันประกอบด้วย แม่น้ำ Danube แม่น้ำที่ยาวที่สุดในยุโรป แม่น้ำ Inn และแม่น้ำ Ilz จนทั่วโลกรู้จักกันดีในนามว่า “The Three Rivers City”



ท่านสามารถเลือกทัวร์ [ทัวร์เดินรอบเมืองชมแม่น้ำ3สาย](#) หรือ [ป็นหน้าผาชมวิวแม่น้ำอิลซ์](#)



เย็น มื้อเย็นวันนี้จะมีการจัดงาน Captain’s Farewell สำหรับลูกค้าทุกท่าน

8 พัสเซา (ลงจากเรือ)

เช้า รับประทานอาหารเช้าบนเรือ ณ ห้องอาหาร Baroque Restaurant
เดินทางออกจากเรือ หากแพ็คเกจของลูกค้ามีการจองแบบรวมค่าเดินทางไป สนามบินมิวนิค หรือลูกค้ามีการจองรถส่วนตัว เพื่อไปสนามบินมิวนิค ก็จะมีรถมารับที่ท่าเรือ หรือท่านจะไปท่องเที่ยวในเมืองพัสเซาต่อก็ได้
อิสระเดินทางกลับ โดยสวัสดิภาพ





โปรโมชั่น ภายใน 31 ม.ค. 2568 จองด่วนจำนวนจำกัด

| อัตราค่าบริการ ต่อท่าน (งดแถมกระเป๋า) | ประเภทห้องพัก (ห้องละ 2 ท่าน) **ห้องพักบนเรือเป็นแบบแพ็คเกจท่านั้น** | ราคาเริ่มต้น ต่อท่าน (USD) |
|--|---|--|
| 23-30 มี.ค. 2568 | CLASSIC (162 SQ.FT.) | ปกติเริ่มต้น \$3,499 ลดเหลือ เริ่มต้น \$2,799 |
| 6-13 / 20-27 เม.ย. 2568 | FRENCH BALCONY (194 SQ.FT.) | ปกติเริ่มต้น \$4,499 ลดเหลือ เริ่มต้น \$3,599 |
| 4-11 / 18-25 พ.ค. 2568 | DELUXE BALCONY (194 SQ.FT.) | ปกติเริ่มต้น \$4,999 ลดเหลือ เริ่มต้น \$3,999 |
| 1-8 / 15-22 มิ.ย. 2568 | SUITES (305 SQ.FT.) | ปกติเริ่มต้น \$7,199 ลดเหลือ เริ่มต้น \$5,759 |
| 29มิ.ย.-6ก.ค. 2568 | GRAND SUITE (410 SQ.FT.) | ปกติเริ่มต้น \$11,499 ลดเหลือ เริ่มต้น \$9,199 |
| 13-20 ก.ค. / 27ก.ค.-3ส.ค. 2568 | | |
| 10-17 / 24-31 ส.ค. 2568 | | |
| 7-14 / 21-28 ก.ย. // 2-9 พ.ย. 2568 | | |

อัตรานี้เป็นราคาเริ่มต้น อาจเปลี่ยนแปลงได้เนื่องจากการเรียกเก็บเซอร์ชาร์จช่วงวันหยุดพิเศษของที่พัก, อัตราแลกเปลี่ยนเงินต่างประเทศ, มีจำนวนผู้เดินทางไม่ถึงตามที่ระบุในรายการ ฯลฯ

แพ็คเกจ โปรสอบถามค่าบริการเพิ่มเติม / อัตรานี้สำหรับคนไทยเท่านั้น

หมายเหตุ ราคานี้ยังไม่รวมค่า Port Charge ท่านละ 230 USD

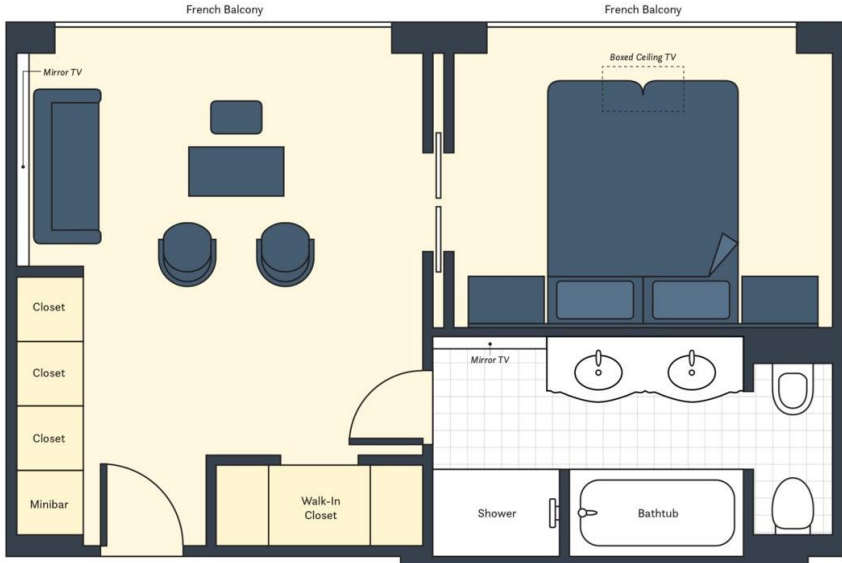
****ราคาโปรโมชั่นนี้ สามารถจองได้จนกว่าห้องจะหมด****



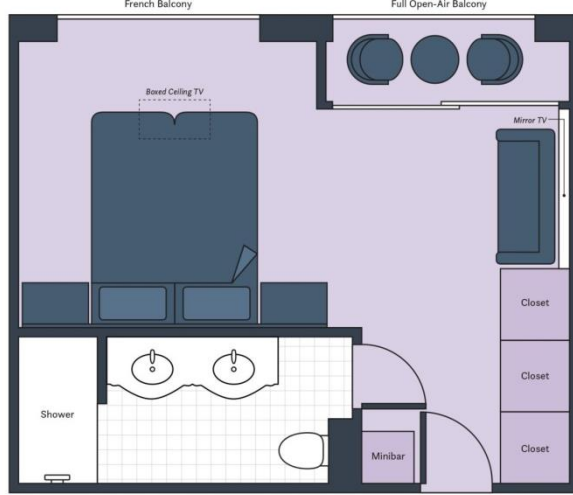


ประเภทห้องพักบนเรือล่องแม่น้ำ S.S. Maria Theresa

Grand Suite (410 SQ.FT.)

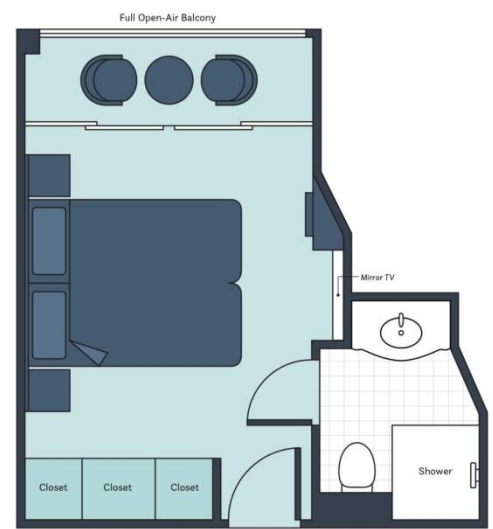


Suite (305 SQ.FT.)

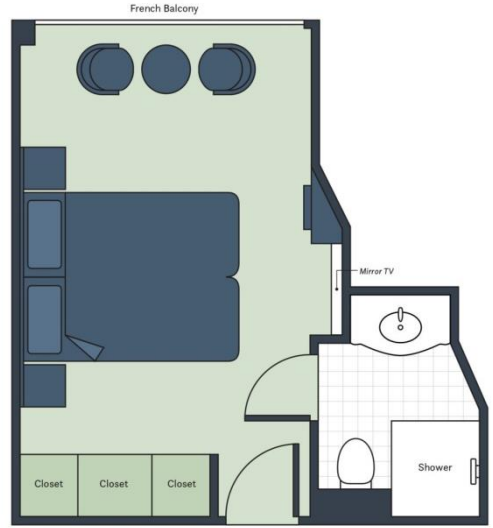




Deluxe Balcony (194 SQ.FT.)



French Balcony (194 SQ.FT.)



Classic (162 SQ.FT.)





โปรแกรมท่องเที่ยวแม่น้ำดานูบ (ตามที่ระบุไว้ในรายการ) อัตรานี้รวมถึง

- ♣ ค่าที่พักตลอดการเดินทาง (ห้องพักรับรองเรือสำราญ)
- ♣ ค่าอาหารทุกมื้อบนเรือสำราญ
- ♣ ค่าพาหนะ หรือรถรับ-ส่ง ระหว่างนำเที่ยว, ค่าเข้าชมสถานที่ท่องเที่ยว
- ♣ ค่ารถรับส่งจากสนามบิน – ท่าเรือ – สนามบิน (กรณีเดินทางมาถึงวันที่เรือออกเดินทาง)
- ♣ กิจกรรมและความบันเทิงบนเรือสำราญ
- ♣ ค่าแพ็คเกจเครื่องดื่มบนเรือสำราญ และ WIFI บนเรือตลอดการเดินทาง
- ♣ ค่าทิปพนักงานบนเรือ

อัตรานี้ไม่รวมถึง

- ♣ ค่าวีซ่าเชงเก้น
- ♣ ค่าตัวเครื่องบินไปกลับ กรุงเทพฯ – บูดาเปสต์, มิวนิค – กรุงเทพฯ
- ♣ ค่าใช้จ่ายส่วนตัว อาทิ ค่าซักรีด ค่าโทรศัพท์-แฟกซ์ และค่าใช้จ่ายอื่น ๆ ที่ไม่ได้ระบุในรายการ
- ♣ ค่าภาษีมูลค่าเพิ่ม 7% และภาษีหัก ณ ที่จ่าย 3%
- ♣ อาหารพิเศษที่ท่านสั่งเพิ่มเติมกับทางเรือ
- ♣ ค่าประกันภัยการเดินทางทั่วโลก
- ♣ ค่า Port Charge ท่านละ 230 USD

เงื่อนไขการชำระเงิน :

1. สำรองที่นั่งจ่าย 200 USD /ท่าน ภายใน 2 วันหลังได้รับการยืนยันห้องพัก
2. ชำระส่วนที่เหลือ 140 วันทำการ ล่วงหน้าก่อนออกเดินทาง

*** กรณีจองทัวร์ล่วงหน้าน้อยกว่า 140 วันทำการ โปรดชำระค่าทัวร์ยอดเต็มจำนวน**

กรณียกเลิก

- * ยกเลิก 130 วันทำการ ล่วงหน้าก่อนเดินทาง \$200 / ท่าน
- * ยกเลิก 100-129 วันทำการ ล่วงหน้าก่อนเดินทาง หักค่าใช้จ่าย 20%
- * ยกเลิก 70-99 วันทำการ ล่วงหน้าก่อนเดินทาง หักค่าใช้จ่าย 35%
- * ยกเลิก 40-69 วัน ล่วงหน้าก่อนเดินทาง หักค่าใช้จ่าย 50%
- * ยกเลิก น้อยกว่า 39 วันทำการ ล่วงหน้าก่อนเดินทาง หักค่าใช้จ่ายเต็มจำนวน
- * No show หักค่าใช้จ่ายเต็มจำนวน

หมายเหตุ

1. สำหรับผู้มีครรภ์ กรณีอายุครรภ์เกิน 24 สัปดาห์ ไม่อนุญาตให้ขึ้นเรือ
2. สำหรับเด็กอายุต่ำกว่า 6 เดือน ไม่อนุญาตให้ขึ้นเรือ
3. ลูกค้าต้องเตรียมพาสปอร์ตมา ณ วันเดินทางทุกครั้ง และต้องมีอายุมากกว่า 180 วัน นับจากวันเดินทางกลับ





4. บริษัทฯ สงวนสิทธิ์ที่จะไม่รับผิดชอบต่อค่าชดเชยความเสียหาย ไม่ว่าจะกรณีที่กองตรวจคนเข้าเมืองของไทยไม่อนุญาตให้เดินทางออกหรือกองตรวจคนเข้าเมืองของแต่ละประเทศไม่อนุญาตให้เข้าเมือง
 5. บริษัทฯ สงวนสิทธิ์ในการที่จะไม่รับผิดชอบต่อค่าชดเชยความเสียหาย อันเกิดจากเหตุสุดวิสัยที่ทาง บริษัทฯ ไม่สามารถควบคุมได้ เช่น การนัดหยุดงาน, จลาจล, การล่าช้าหรือยกเลิกของเที่ยวบิน, การเปลี่ยนแปลงโปรแกรมการท่องเที่ยวให้เหมาะสมตามสภาพอากาศและฤดูกาล หรือเกิดเหตุสุดวิสัยในการเดินทาง
 6. บริษัทฯ สงวนสิทธิ์ในการเปลี่ยนแปลงโปรแกรมรายการท่องเที่ยว โดยไม่ต้องแจ้งให้ทราบล่วงหน้า
 7. บริษัทฯ สงวนสิทธิ์ในการเปลี่ยนแปลงอัตราค่าบริการ โดยไม่ต้องแจ้งให้ทราบล่วงหน้า
 8. ในโปรแกรมเวลาที่ใช้ในการเทียบท่าเป็นเวลาไทย อาจมีการเปลี่ยนแปลงจะแจ้งให้ลูกค้าทราบก่อนเดินทางอีกครั้ง
- เงื่อนไขการใช้บริการ**

1. การเดินทางในแพ็คเกจล่องเรือสำราญ เป็นการเดินทางเอง ไม่มีหัวหน้าทัวร์ และรถรับส่งนำเที่ยว
 2. ในกรณีที่ลูกค้าต้องออกตัวโดยสารถภายในประเทศหรือต่างประเทศ กรุณาติดต่อเจ้าหน้าที่ของบริษัทฯ เพื่อเช็คค่ากรุ๊ปมีการคอนเฟิร์มเดินทางก่อนทุกครั้ง มิฉะนั้นทางบริษัทจะไม่รับผิดชอบใดๆ ทั้งสิ้น
 3. การชำระค่าบริการ
 - 3.1 กรุณาชำระเต็มจำนวนเนื่องจาก ราคาโปรโมชั่นมีห้องพักในจำนวนจำกัด
 4. การยกเลิก และคืนค่าทัวร์หลังจากมีการชำระเงิน
 - 4.1 แจ้งยกเลิกก่อนเดินทาง ทางบริษัทฯ ขอสงวนสิทธิ์ เก็บค่าใช้จ่ายทั้งหมด เนื่องจากเกิดความเสียหายต่อทางบริษัทและผู้เดินทางอื่นที่เดินทางในขณะเดียวกัน บริษัทฯ ต้องนำไปชำระค่าเสียหายต่างๆ ที่เกิดจากการยกเลิกของท่าน
 - 4.2 กรณีเจ็บป่วย จนไม่สามารถเดินทางได้ ซึ่งจะต้องมีใบรับรองแพทย์จากโรงพยาบาลรับรอง บริษัทฯ จะพิจารณาเลื่อนการเดินทางของท่านไปยังคณะต่อไป แต่ทั้งนี้ท่านจะต้องเสียค่าใช้จ่ายที่ไม่สามารถเรียกคืนได้ เช่น ค่าตั๋วเครื่องบิน ค่าห้อง ค่าธรรมเนียมวีซ่าตามที่สถานทูตฯ เรียกเก็บ และค่าใช้จ่ายอื่นๆที่เกิดขึ้นตามจริง ในกรณีที่ไม่สามารถเดินทางได้
 - 4.3 กรณีที่กองตรวจคนเข้าเมืองทั้งกรุงเทพฯ และในต่างประเทศ ปฏิเสธมิให้เดินทางออก หรือ เข้าประเทศที่ระบุไว้ในรายการเดินทาง บริษัทฯ ขอสงวนสิทธิ์ที่จะไม่คืนค่าทัวร์ไม่ว่ากรณีใดๆ ทั้งสิ้น
- สำคัญ!! บริษัทฯ ทำธุรกิจเพื่อการท่องเที่ยวเท่านั้น ไม่สนับสนุนให้ลูกค้าเดินทางเข้าประเทศท่องเที่ยวโดยผิดกฎหมายและในขั้นตอนการผ่านการตรวจคนเข้าเมือง ขึ้นอยู่กับการพิจารณาของเจ้าหน้าที่เท่านั้น ลูกค้าทุกท่านต้องผ่านการตรวจคนเข้าเมืองด้วยตัวของท่านเอง ทางหัวหน้าทัวร์และมัคคุเทศก์ไม่สามารถให้ความช่วยเหลือใดๆ ได้ทั้งสิ้น
- 4.4 เมื่อท่านออกเดินทางไปกับคณะแล้ว ถ้าท่านงดการใช้บริการรายการใดรายการหนึ่ง หรือไม่เดินทาง พร้อมคณะถือว่าท่านสละสิทธิ์ไม่อาจเรียกร้องค่าบริการและเงินคืน ไม่ว่ากรณีใดๆ ทั้งสิ้น

ข้อแนะนำเพิ่มเติม

- สำหรับท่านที่ยังไม่มีวีซ่า แนะนำให้จองแพ็คเกจทัวร์ล่วงหน้า 50 วันทำการก่อนการเดินทางขึ้นไป (เพื่อเผื่อเวลายื่นเอกสารขอวีซ่า โดยใช้เวลาพิจารณาวีซ่า ประมาณ 15-20 วันทำการ ต่อสถานทูต)
- ทางบริษัทฯ มีบริการออก E-Ticket เพื่อประกอบการยื่นเอกสารขอวีซ่า (มีค่าบริการเริ่มต้น 300 บาท ต่อเอกสาร 1 ฉบับ)
- อัตรานี้ เป็นราคาเริ่มต้น ของห้องพักแต่ละแบบ อาจเปลี่ยนแปลงได้เนื่องจากการปรับขึ้นของค่าเงินบาท, ทางโรงแรมเรียกเก็บ เซอร์ชาร์จ เพิ่มเติมกรณีเข้าพักในช่วงที่มีการจัดงานแฟร์ ฯลฯ ทั้งนี้เจ้าหน้าที่จะแจ้งยืนยันราคาอีกครั้งหลังจากที่ได้รับการยืนยันห้องพักว่างแล้ว
- แพคเกจนี้ เหมาะสำหรับผู้เดินทางที่ต้องการออกแบบเส้นทางท่องเที่ยวด้วยตัวเอง มีความยืดหยุ่นในการท่องเที่ยวสูง สามารถสื่อสารด้วยภาษาอังกฤษ หรือภาษาต่างประเทศอื่น ๆ อาทิ ฝรั่งเศส ฯลฯ ได้ดี





- แพ้คเกจนี้ ไม่มีเจ้าหน้าที่ทัวร์เช็คอินบัตรโดยสาร ตลอดจนอำนวยความสะดวกในระหว่างการท่องเที่ยว
- เงื่อนไขเป็นไปตามที่บริษัทกำหนด และบริษัทฯ ขอสงวนสิทธิ์ในการเปลี่ยนแปลง หรือยกเลิกโปรแกรมทัวร์ และเงื่อนไขต่าง ๆ โดยไม่ต้องแจ้งล่วงหน้า
- กรณีที่ผู้เดินทาง ต้องการแวะเที่ยว ก่อนเริ่มทริป ท่านสามารถบินไปถึงล่วงหน้าได้ก่อน แล้วจึงมาร่วมทริป ตามรายละเอียดของแพ็คเกจทัวร์ที่ระบุไว้
- * เมื่อชำระค่าแพ็คเกจทัวร์แล้ว จะไม่สามารถขอคืนค่าเดินทางคืนได้ เมื่อประสงค์จะขอยกเลิกการเดินทางในทุกกรณี
- * หากมีการปรับเปลี่ยน สถานที่เที่ยวชมต่างๆ ในโปรแกรม จะมีโปรแกรมอื่นทดแทนเสมอ
- * เงื่อนไขเป็นไปตามที่บริษัทกำหนด และบริษัทฯ ขอสงวนสิทธิ์ในการเปลี่ยนแปลง หรือยกเลิกโปรแกรมทัวร์ และเงื่อนไขต่าง ๆ โดยไม่ต้องแจ้งล่วงหน้า
- * กรุณาแจ้งเจ้าหน้าที่ของบริษัทในกรณีที่ผู้เดินทางพิการ หรือต้องการความช่วยเหลือพิเศษในขณะที่เดินทางท่องเที่ยว หรือล่องเรือ
- * ผู้โดยสารที่ตั้งครรภ์จะต้องคำนึงถึงความเสี่ยงในการเดินทาง เพราะบนเรือจะไม่มีอุปกรณ์อำนวยความสะดวกแก่ท่าน
- * หนังสือเดินทางของท่านต้องไม่หมดอายุภายใน 6 เดือน นับจากวันเริ่มเดินทาง และต้องมีหน้าว่าง 3 หน้า เพื่อใช้ในการประทับตรา
- * การเปลี่ยนชื่อผู้เดินทาง วันเดินทาง หรือโปรแกรมท่องเที่ยว ภายในวันที่ชำระเงินค่าแพ็คเกจทัวร์นั้น จะถือว่าท่านยกเลิกการจองและต้องทำการจองใหม่

เงื่อนไขและความรับผิดชอบ บริษัทเป็นเพียงตัวแทนรับจองแพ็คเกจทัวร์ สายการบิน และ ตัวแทนการท่องเที่ยวในต่างประเทศ ซึ่งไม่อาจรับผิดชอบต่อความเสียหายต่างๆ ที่อยู่เหนือการควบคุมของเจ้าหน้าที่บริษัทฯ อาทิ การนัดหยุดงาน การจลาจล เปลี่ยนแปลงกำหนดเวลาในตารางบิน ภัยธรรมชาติ ฯลฯ หรือค่าใช้จ่ายเพิ่มเติมที่เกิดขึ้นทั้งทางตรงหรือทางอ้อม เช่น การเจ็บป่วย การถูกทำร้าย การสูญหาย ความล่าช้าหรือจากอุบัติเหตุต่างๆ และ การตอบปฏิเสธการเข้า และออกเมืองของเจ้าหน้าที่ตรวจคนเข้าหรือออกเมือง อันเนื่องมาจากมีสิ่งผิดกฎหมาย หรือเอกสารการเดินทางไม่ถูกต้อง หรือการถูกปฏิเสธในกรณีอื่นๆ

เพื่อประโยชน์ของผู้เดินทาง โปรดศึกษาเงื่อนไขการจองทัวร์ และการยกเลิกทัวร์ ที่ระบุในรายการทั้งหมด หลังจากท่านทำการจองทัวร์แล้ว ทางบริษัทฯ จะถือว่าท่านเข้าใจ และพร้อมปฏิบัติตามเงื่อนไขดังกล่าว

