



by VR Agency Travel & Trade Co. Ltd.  
ใบอนุญาต/Travel License: 11/11450

21<sup>st</sup> ANNIVERSARY  
eTravelWay.com

LINE @etravelway  
Instagram etravelway

Facebook @etravelway  
WhatsApp 021166395

Z11665



แพ็คเกจเรือสำราญ Costa Serena, Fly & Cruise 6 วัน 5 คืน  
เส้นทางเกาสง ไต้หวัน - นาสะ ญี่ปุ่น - มียาโกจิม่า ญี่ปุ่น - เกาสง ไต้หวัน

STANDARD CRUISE 21<sup>st</sup> ANNIVERSARY eTravelWay.com

Costa

ขึ้น-ลง เกาสง

# แพ็คเกจเรือสำราญ COSTA SERENA





รหัส: Z11665

6 วัน 5 คืน

## เส้นทาง เกาสง นาสะ มียาโกจิม่า เกาสง

Self Travel

20-25 พฤศจิกายน 2567

เริ่มต้น

# 29,800

บาท/ท่าน

**Special promotions**

ภายใน 30 ค.ย. 67 • รวมพักโรงแรมเกาสง 1 คืน - ตั๋วTG

ฟรี! ลด 2,000 บาท ต่อท่าน ฟรีประกันภัยการเดินทาง Asia Basic



LINE @etravelway  
@etravelway.fire  
@etravelway.sky

Emergency call only : 0853642449  
tour.bkk@etravelway.com  
www.youtube.com/etravelway

www.etravelway.com  
VS230824  
Page 1 of 7





แพ็คเกจเดินทางเอง มีความยืดหยุ่น เหมาะสำหรับท่านที่ต้องการเที่ยวเอง ไม่มีเจ้าหน้าที่อำนวยความสะดวก

กำหนดการเดินทาง 20-25 พฤศจิกายน 2567

DATE	PORT	ARRIVAL	DEPARTURE
D1 – 20NOV24	BANGKOK – KAOHSIUNG	TG 630 : 11.55 AM-16.15 PM	
	KAOHSIUNG, TAIWAN	Embark	21:30 PM
D2 – 21NOV24	AT SEA	-	-
D3 – 22NOV24	NAHA, JAPAN	07:00 AM	19:00 PM
D4 – 23NOV24	MIYAKOJIMA, JAPAN	07:00 AM	14:00 PM
D5 – 24NOV24	KAOHSIUNG, TAIWAN	13:00 PM	Disembark
D6 – 25NOV24	KAOHSIUNG – BANGKOK	TG 631 : 17.15 PM-19.45 PM	

ขอแนะนำ ควรเลือกเที่ยวบิน ที่ไปถึงสนามบินฯ ล่วงหน้าก่อนเวลาเช็คอินขึ้นเรือ ประมาณ 3 ชั่วโมงขึ้นไป

**\*\*กรุณาตรวจสอบสัมภาระของท่านก่อนออกจากท่าเรือ\*\***

PROMOTION : จองด่วน ภายใน 30 กันยายน 2567 (ห้องจำนวนจำกัด)

ลด ทันที ท่านละ 2,000.- จากราคาเริ่มต้น (จำนวนจำกัด) **ฟรี** ประกันภัยการเดินทาง Asia Basic Plan

ราคาห้องพักบนเรือ ต่อท่าน (บาท) ราคาเริ่มต้น	ประเภทห้องพักบนเรือ			3 <sup>rd</sup> & 4 <sup>th</sup> (ผู้ใหญ่)	เด็กอายุน้อยกว่า 12 ปี พักกับผู้ใหญ่ 2 ท่าน
	Inside ห้องด้านใน	Outside ห้องมีหน้าต่าง	Balcony ห้องมีระเบียง		
20-25 พฤศจิกายน 67	29,800	31,800	35,800	29,800	20,800
จองภายใน 30ก.ย.67	27,800	29,800	33,800	27,800	21,800

อัตรานี้เป็นราคาเริ่มต้น อาจเปลี่ยนแปลงได้เนื่องจากการเรียกเก็บเซอร์ชาร์จช่วงวันหยุดพิเศษ,

อัตราแลกเปลี่ยนเงินต่างประเทศ, มีจำนวนผู้เดินทางไม่ถึงตามที่ระบุในรายการ ฯลฯ

พักเดี่ยว โปรดสอบถามค่าบริการเพิ่มเติม / อัตรานี้สำหรับคนไทยเท่านั้น





\*\*\* โปรแกรมนี้เป็น การเสนอราคาเบื้องต้นเท่านั้น เมื่อท่านตกลงทำการจอง ทางบริษัทฯ จะดำเนินการจอง ห้องพักบนเรือ และอื่น ๆ ให้เรียบร้อย และแจ้งยืนยันการจองให้ท่านรับทราบ จึงจะถือว่าสมบูรณ์ Itinerary ระเบียบที่ระบุอาจเปลี่ยนแปลงได้ ขึ้นอยู่กับสภาพอากาศ และมาตรการด้านความปลอดภัยเป็นสำคัญ โดยการตัดสินใจเปลี่ยนแปลงตารางเดินเรือ ขึ้นอยู่กับดุลพินิจของเรือ, กัปตันเรือ ซึ่งอยู่เหนือการควบคุมของ ตัวแทนจำหน่าย เมื่อผู้เดินทางทำการจองตั๋วเรือแล้ว ถือว่าเข้าใจเงื่อนไขการจองทั้งหมดแล้ว

**เงื่อนไข**

**\* โปรดนำหนังสือเดินทางตัวจริงถือไปในวันเดินทาง**

- แพคเกจนี้ ไม่มีเจ้าหน้าที่ทัวร์เช็คอินบอร์ดโดยสาร ตลอดจนอำนวยความสะดวกในระหว่างการท่องเที่ยว
- ยกเลิกหลังการยืนยัน และชำระเงินแล้ว เก็บค่าใช้จ่ายเต็ม 100% ไม่ว่ากรณีใดๆก็ตาม
- ขอสงวนสิทธิ์ในการเปลี่ยนแปลงราคา ทั้งนี้ขึ้นอยู่กับระยะเวลาในการจอง และจำนวนห้องว่างบนเรือ

**ราคานี้รวม**

- ✓ ห้องพักบนเรือ ห้องพักรู้นวม 4 คืน (พักสองท่านต่อห้อง)
- ✓ อาหารทุกมื้อบนเรือ (ยกเว้นห้องอาหารพิเศษ)
- ✓ ภาษีท่าเรือ
- ✓ ห้องพัก @ Kaohsiung 1 คืน \*\* ตามระบุในโปรแกรม (3\* hotel or similar)
- ✓ ตัวเครื่องบินไป-กลับในชั้นประหยัดของ เส้นทาง กรุงเทพฯ-เกาสง-กรุงเทพฯ โดยสายการบินไทย (ECO-20 KG)

20NOV24 TG 630:11.55AM-16.15PM / 25NOV24 TG 631:17.15PM-19.45PM

**\* สนใจเดินทางก่อนวันที่ 20 พ.ย. 67 หรือ กลับหลังวันที่ 25 พ.ย. 67 โปรดสอบถามเพิ่มเติม \***

**จองภายใน 30 ก.ย. 2568 ฟรี ประกันภัยการเดินทาง Asia Basic Plan**

**ราคานี้ไม่รวม**

- ✗ ค่าทิบบนเรือสำหรับห้อง Inside, Outside, Balcony ผู้ใหญ่ท่านละ USD 64.00 / เด็กอายุ น้อยกว่า 17 ปี USD 32.00 / เด็กอายุน้อยกว่า 2 ปี ฟรีเฉพาะค่าเรือ (ชำระที่ปทุทท่าน) \*ชำระบนเรือ\*
- ✗ Japan International Tourist Tax of 1,000 JPY per pax.
- ✗ Pre & Post tour @ Kaohsiung, ทัวร์บนฝั่งทุกเมือง (Shore Excursion)
- ✗ ประกันภัยการเดินทาง และ ประกันภัยอุบัติเหตุระหว่างการเดินทาง (เงื่อนไขเป็นไปตามกรมธรรม์) หากจองหลังจากวันที่ 30 ก.ย. 67
- ✗ วีซ่าเข้าออกประเทศต่างๆ
- ✗ ค่าแพ็คเกจเครื่องดื่มบนเรือสำราญ, Internet Package On board, ค่าใช้จ่ายส่วนตัวอื่น ๆ
- ✗ ภาษีมูลค่าเพิ่ม 7%, ภาษีหัก ณ ที่จ่าย 3%
- ✗ รถรับส่ง สนามบิน ท่าเรือ สนามบิน
- ✗ อาหารพิเศษที่ท่านสั่งเพิ่มเติมกับทางเรือ / ค่าสำรองที่นั่งในห้องอาหารพิเศษ (Specialty Restaurants)





- ✘ ค่าทำหนังสือเดินทาง, ค่าวีซ่าสำหรับชาวต่างชาติ
- ✘ ไม่มีเจ้าหน้าที่อำนวยความสะดวกตลอดการเดินทาง เนื่องจากเป็นแพ็คเกจ เดินทางเอง

**เงื่อนไขการชำระเงิน :**

\* **โปรดชำระค่าแพ็คเกจยอดเต็มจำนวน** หลังจากที่ได้รับการยืนยันที่นั่งว่างจากเจ้าหน้าที่แล้วทันที พร้อมส่งสำเนาหนังสือเดินทาง (ที่ไม่หมดอายุภายใน 6 เดือน นับจากวันเริ่มเดินทาง/หนังสือเดินทางเล่มใหม่สามารถเดินทางได้เลย), วัคซีนพาสปอร์ตและหลักฐานโอนเงินมาได้ ที่ Line, Email หรือ Fax 0 2116 6423 ถึงเจ้าหน้าที่ผู้ดูแลการจองทัวร์ (การไม่ชำระเงินค่ามัดจำ หรือชำระไม่ครบ หรือเช็คธนาคารถูกระงับการจ่ายไม่ว่าด้วยสาเหตุใดใด ผู้จัดมีสิทธิยกเลิกการจัด หรือยกเลิกการเดินทาง)

- \* โปรดนำหนังสือเดินทางตัวจริงถือไปในวันเดินทาง
- แพ็คเกจนี้ ไม่มีเจ้าหน้าที่ทัวร์เช็คอินบัตร์โดยสาร ตลอดจนอำนวยความสะดวกในระหว่างการท่องเที่ยว

**เงื่อนไขการยกเลิก : ทางบริษัทฯ ขอสงวนสิทธิ์ในการคืนเงินในทุกกรณี**

**หมายเหตุ**

1. สำหรับผู้เดินทาง พาสปอร์ต ต้องมีอายุมากกว่า 6 เดือน (180 วัน) นับจากวันเดินทาง
2. สตรีที่มีอายุครรภ์ตั้งแต่ 24 สัปดาห์ ทางเรือขอสงวนสิทธิ์ไม่อนุญาตให้ขึ้นเรือ
3. สำหรับเด็กอายุต่ำกว่า 6 เดือน ทางเรือขอสงวนสิทธิ์ไม่อนุญาตให้ขึ้นเรือ
4. ในกรณีชาวต่างชาติ กรุณาตรวจสอบเรื่องวีซ่าก่อนจอง และ ต้องมีวีซ่าพร้อมก่อนเดินทาง (ไม่รวมในค่าใช้จ่าย) การอนุมัติวีซ่าขึ้นอยู่กับความสมบูรณ์ของเอกสารของแต่ละบุคคล และ เป็นเอกสิทธิ์ของทางสถานทูต
5. กรณีที่เจ้าหน้าที่ตรวจคนเข้าเมืองไม่อนุญาตให้ผู้เดินทางเข้าหรือออกประเทศ ทางบริษัทฯ ไม่สามารถคืนค่าทัวร์ให้ได้
6. **\*\* สำคัญ \*\*** บริษัทฯ ขอสงวนสิทธิ์ที่จะไม่คืนเงินค่าทัวร์ที่ท่านชำระมาแล้ว หากท่านถูกปฏิเสธการเข้าเมือง อันเนื่องมาจากการกระทำที่ส่อไปในทางผิดกฎหมาย หรือการหลบหนีเข้าเมือง ฯลฯ ทั้งนี้ลูกค้าทุกท่านต้องผ่านการตรวจคนเข้าเมืองด้วยตัวของท่านเอง และการพิจารณาเป็นของเจ้าหน้าที่ตรวจคนเข้าเมืองเท่านั้น ทางหัวหน้าทัวร์และมัคคุเทศก์ไม่สามารถให้ความช่วยเหลือใดๆ ได้ทั้งสิ้น
7. ระหว่างการเดินทางท่องเที่ยว หากท่านไม่ใช้บริการใดๆ ไม่ว่าจะทั้งหมดหรือบางส่วน ทางบริษัทฯ จะถือว่าท่านสละสิทธิ์และไม่สามารถขอคืนค่าบริการได้
8. บริษัทฯ ขอสงวนสิทธิ์ในการที่จะไม่รับผิดชอบต่อค่าชดเชยความเสียหาย อันเกิดจากเหตุสุดวิสัยที่ทาง บริษัทฯ ไม่สามารถควบคุมได้ เช่น การนัดหยุดงาน, จลาจล, การล่าช้าหรือยกเลิกของเที่ยวบิน, การเปลี่ยนแปลงโปรแกรมการท่องเที่ยวให้เหมาะสมตามสภาพอากาศและฤดูกาล
9. บริษัทฯ ขอสงวนสิทธิ์ในการเปลี่ยนแปลงโปรแกรมตามความเหมาะสม ซึ่งเป็นไปตามโปรแกรมการเดินทางของทางเรือเป็นหลัก โดยการเปลี่ยนแปลงดังกล่าวไม่จำเป็นต้องแจ้งให้ทราบล่วงหน้า ทั้งนี้จะคำนึงถึงความปลอดภัยของผู้เดินทางเป็นสำคัญ
10. หากท่านได้ทำการจอง และ ชำระเงินมัดจำ หรือ เต็มจำนวนแล้ว ทางบริษัทฯ ถือว่าท่านยอมรับในเงื่อนไขที่ระบุไว้ข้างต้น

เพื่อประโยชน์ของผู้เดินทาง โปรดศึกษาเงื่อนไขการจองทัวร์ และการยกเลิกทัวร์ ที่ระบุในรายการทั้งหมด หลังจากท่านทำการจองทัวร์แล้ว ทางบริษัทฯ จะถือว่าท่านเข้าใจ และพร้อมปฏิบัติตามเงื่อนไขดังกล่าว





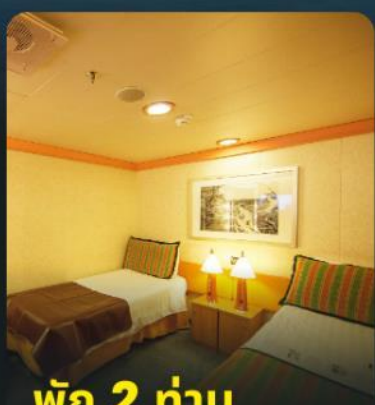
# Inside ห้องไม่มีหน้าต่าง



IC - Inside Classic >> ชั้น 1  
IP - Inside Premium  
>> ชั้น 2 กลางเรือ, ชั้น 6-10

**Floor Diagram Inside**  
Sleeps up to: 4  
592 Cabins  
Cabin: 150 sqft (14 m<sup>2</sup>)

\*\*\* ห้องพรีเมียมมักอยู่ชั้นสูงกว่า แต่บางครั้งอาจอยู่ชั้นเดียวกับคลาสสิก  
สามารถริเคิวรอบอาหารค่ำได้ แต่บางครั้ง เรืออาจยกเลิกการแบ่งรอบอาหาร \*\*\*



พัก 2 ท่าน



พัก 3 ท่าน



พัก 4 ท่าน





# OceanView

## ห้องมีหน้าต่าง



EC - OceanView Classic

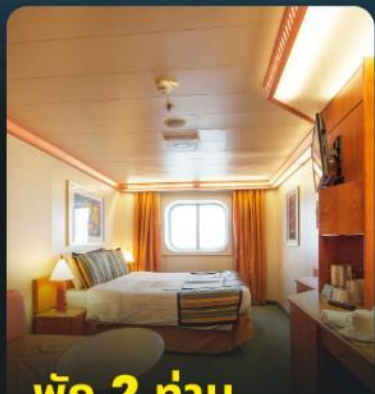
>> ชั้น 1-2 หัว-ท้ายเรือ

BP - OceanView Premium

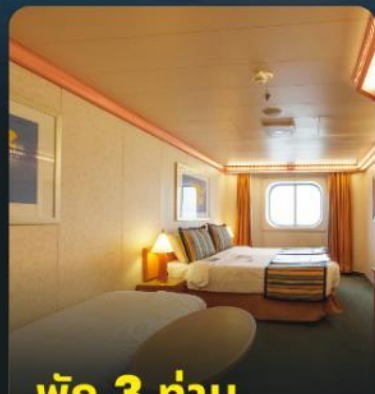
>> ชั้น 1 กลางเรือ, ชั้น 2 ทั้งชั้น, ชั้น 6-7-9-10 วิวดมบัง

Floor Diagram Oceanview  
Sleeps up to: 4  
321 Cabins  
Cabin: 191 sqft (18 m<sup>2</sup>)

\*\*\* ห้องพรีเมียมมักอยู่ชั้นสูงกว่า แต่บางครั้งอาจอยู่ชั้นเดียวกับคลาสสิก  
สามารถริเวอรอบอาหารค่ำได้ แต่บางครั้ง เรืออาจยกเลิกการแบ่งรอบอาหาร \*\*\*



พัก 2 ท่าน



พัก 3 ท่าน



พัก 4 ท่าน





# Balcony ห้องมีระเบียง

BC - Balcony Classic >> ชั้น 6  
BP - Balcony Premium

>> ชั้น 6 กลางเรือ, ชั้น 7 ด้านหัวและท้ายเรือ,  
>> ชั้น 8-9



**Floor Diagram Balcony**  
Sleeps up to: 4  
524 Cabins  
Cabin: 185 sqft (17 m<sup>2</sup>)  
Balcony: 35 sqft (3 m<sup>2</sup>)

\*\*\* ห้องพรีเมียมมักอยู่ชั้นสูงกว่า แต่บางครั้งอาจอยู่ชั้นเดียวกับคลาสสิก  
สามารถริเวอรอบอาหารค่ำได้ แต่บางครั้ง เรืออาจยกเลิกการแบ่งรอบอาหาร \*\*\*



พัก 2 ท่าน



พัก 3 ท่าน



พัก 4 ท่าน

