



by VR Agency Travel & Trade Co. Ltd.  
ใบอนุญาต/Travel License: 11/11450

21 ปี ANNIVERSARY  
eTravelWay.com

LINE @etravelway  
Facebook @etravelway  
Instagram etravelway  
WhatsApp 021166395

Z11662



แพ็คเกจอลาสก้าล่องเรือสำราญ Discovery Princess, Cruise Only 8 วัน 7 คืน  
5 Ports : Inside Passage (Roundtrip Seattle)

เดินทาง วันที่ 1-8 มิ.ย. 2568

STANDARD CRUISE

21 ปี ANNIVERSARY

eTravelWay.com

Cruise Only

ขึ้น-ลง ซีแอตเทิล

## แพ็คเกจอลาสก้าเรือสำราญ Discovery Princess Inside Passage (Roundtrip Seattle)





รหัส: Z11662

8 วัน 7 คืน

Self Travel

1-8 มิถุนายน 2568

ปกติเริ่มต้น ~~57,700~~

เหลือเริ่มต้น **52,700**

บาท/ท่าน

**Special promotions** โปร! ลด 5,000 บาท ต่อท่าน  
ฟรีเครื่องดื่มสนามบิน ค่าเรือ สนามบิน ภายใน 30 ก.ย. 67



LINE @etravelway  
@etravelway.fire  
@etravelway.sky

Emergency call only : 0853642449  
tour.bkk@etravelway.com  
www.youtube.com/etravelway

www.etravelway.com  
VS060824  
Page 1 of 9





เส้นทาง ซีแอตเทิล วอชิงตัน - เคตซิคาน อลาสกา - เอนดิคอตต์ อาร์มและดอว์ส กลาเซียร์ (ล่องเรือชมวิว) อลาสกา  
จูโน อลาสกา - สแคกเวย์ อลาสกา - วิคตอเรีย แคนาดา - ซีแอตเทิล วอชิงตัน

แพ็คเกจเดินทางเอง มีความยืดหยุ่น เหมาะสำหรับท่านที่ต้องการเที่ยวเอง ไม่มีเจ้าหน้าที่อำนวยความสะดวก



Date	Post	Arrive	Depart
Day 1 / Sun 1JUN25	Seattle, Washington	-	15.00 PM
Day 2 / Mon 2JUN25	At Sea	-	-
Day 3 / Tue 3JUN25	Ketchikan, Alaska	06.30 AM	15.00 PM
Day 4 / Wed 4JUN25	Endicott Arm and Dawes Glacier (Scenic Cruising), Alaska	05.00 AM	09.00 AM
	- Juneau, Alaska	-- 12.30 PM	-- 21.00 PM
Day 5 / Thu 5JUN25	Skagway, Alaska	06.00 AM	17.00 PM
Day 6 / Fri 6JUN25	At Sea	-	-
Day 7 / Sat 7JUN25	Victoria, Canada	07.00 AM	23.59 PM
Day 8 / Sun 8JUN25	Seattle, Washington	07.00 AM	

ข้อแนะนำ ควรเลือกเที่ยวบิน ที่ไปถึงสนามบินฯ ล่วงหน้าก่อนเวลาเช็คอินขึ้นเรือ ประมาณ 3 ชั่วโมงขึ้นไป

**\*\*กรุณาตรวจสอบสัมภาระของท่านก่อนออกจากท่าเรือ\*\***

Itinerary เรือที่ระบุอาจเปลี่ยนแปลงได้ ขึ้นอยู่กับสภาพอากาศ และมาตรการด้านความปลอดภัยเป็นสำคัญ  
โดยการตัดสินใจเปลี่ยนแปลงตารางเดินเรือ ขึ้นอยู่กับดุลพินิจของเรือ, กัปตันเรือ ซึ่งอยู่เหนือการควบคุมของ  
ตัวแทนจำหน่าย เมื่อผู้เดินทางทำการจองตั๋วเรือแล้ว ถือว่าเข้าใจเงื่อนไขการจองทั้งหมดแล้ว





อัตราค่าบริการ เริ่มต้น ต่อท่าน วันที่ 1-8 มิ.ย. 2568

อัตราค่าบริการ (Cruise Only)	ปกติ เริ่มต้น / ท่าน	โปร! ภายใน 30 ก.ย. 67
ห้องพัสด้านใน (Inside) พัก 2 ท่าน เริ่มต้นท่านละ	57,700	พิเศษ 52,700.-
ห้องพักแบบมีระเบียง (Balcony) พัก 2 ท่าน เริ่มต้นท่านละ	83,700	พิเศษ 78,700.-

**อัตรานี้เป็นราคาเริ่มต้น** อาจเปลี่ยนแปลงได้เนื่องจากการเรียกเก็บเซอร์ชาร์จช่วงวันหยุดพิเศษ, อัตราแลกเปลี่ยนเงินต่างประเทศ, มีจำนวนผู้เดินทางไม่ถึงตามที่ระบุในรายการ ฯลฯ

อัตรานี้สำหรับคนไทยเท่านั้น

**จองตั้งแต่วันนี้ - 30 กันยายน 2567**

**➔ FREE PRINCESS TRANSFER : AIRPORT to PIER**

\*\*\* โปรแกรมนี้เป็น การเสนอราคาเบื้องต้นเท่านั้น เมื่อท่านตกลงทำการจอง ทางบริษัทฯ จะดำเนินการจอง ห้องพัสดบนเรือ และอื่น ๆ ให้เรียบร้อย และแจ้งยืนยันการจองให้ท่านรับทราบ จึงจะถือว่าสมบูรณ์

เราสามารถจองตั๋วเครื่องบินและที่พักเพิ่มเติมให้ท่าน **รับประกันราคาถูก** กรุณาติดต่อเจ้าหน้าที่ **เงื่อนไข**

**\* โปรดนำหนังสือเดินทางตัวจริงถือไปในวันเดินทาง**

- แพคเกจนี้ ไม่มีเจ้าหน้าที่ทัวร์เช็คคอนดิชั่นโดยสาร ตลอดจนอำนวยความสะดวกในระหว่างการท่องเที่ยว
- ยกเลิกหลังการยืนยัน และชำระเงินแล้ว เก็บค่าใช้จ่ายเต็ม 100% ไม่ว่ากรณีใดๆก็ตาม
- ขอสงวนสิทธิ์ในการเปลี่ยนแปลงราคา ทั้งนี้ขึ้นอยู่กับระยะเวลาในการจอง และจำนวนห้องว่างบนเรือ
- ค่าบริการ สำหรับห้องพักแบบ 2 ท่าน ต่อ 1 ห้องเท่านั้น

**อัตราค่าบริการนี้รวมถึง**

- ห้องพัสดบนเรือตามประเภทที่ท่านเลือก (ห้องพัสดู๋ 7 คืน) รวมภาษีท่าเรือ
- อาหารทุกมื้อบนเรือ (ยกเว้นห้องอาหารพิเศษ)
- กิจกรรมและการแสดงต่างๆ บนเรือ

**อัตราค่าบริการนี้ไม่รวม**

- ค่าตั๋วเครื่องบินไป - กลับ
- ค่าทิป Crew appreciation (@USD 16.- ต่อวัน) จ่ายตรงบนเรือ
- ค่าธรรมเนียมวีซ่าอเมริกา, แคนาดา
- ค่าทัวร์บนฝั่งในแต่ละเมืองที่เรือจอดเทียบท่า (Shore Excursion)
- ค่าใช้จ่ายส่วนตัวที่ไม่ระบุไว้ในรายการเช่น ค่าโทรศัพท์, ค่าซักรีด, ค่าอินเทอร์เน็ต, ค่าเครื่องดื่ม ฯลฯ





- ภาษีมูลค่าเพิ่ม 7% ภาษีหัก ณ ที่จ่าย 3%
- ค่ารถรับส่งจาก สนามบิน - ท่าเรือ - สนามบิน (จองหลังจาก 30 ก.ย. 67)
- อาหารพิเศษที่ท่านสั่งเพิ่มเติมกับทางเรือ / ค่าสำรองที่นั่งในห้องอาหารพิเศษ (Specialty Restaurants)
- ค่าแพ็คเกจเครื่องดื่มบนเรือสำราญ / ค่า WIFI
- ค่าทำหนังสือเดินทาง, ค่าวีซ่าสำหรับชาวต่างชาติ
- ค่าประกันการเดินทาง
- ไม่มีเจ้าหน้าที่อำนวยความสะดวกตลอดการเดินทาง

**เงื่อนไขการชำระเงิน (เมื่อทำการจอง)**

- ชำระมัดจำ ท่านละ 20,000.- บาท ภายใน 1 วัน หลังจากห้องพักได้รับการยืนยันจากทางเรือ
- ชำระส่วนที่เหลือทั้งหมด **28 กุมภาพันธ์ 2568**
- \*\*\* เงื่อนไขในการชำระเงิน ทางเรือเป็นผู้กำหนดระยะเวลา และเป็นเกณฑ์มาตรฐานสากล หากระยะเวลาในการจองน้อยกว่า 100 วันทำการก่อนการเดินทาง บริษัทฯ ใคร่ขอเรียกเก็บยอดทั้งหมดทันทีที่ทำการจอง\*\*\*

**เงื่อนไขการยกเลิก**

- |   |                           |
|---|---------------------------|
| ✗ แจ้งยกเลิกก่อนวันเดินทางเป็นเวลามากกว่า 85 วันทำการ | ไม่มีการเก็บเงินใดๆ       |
| ✗ แจ้งยกเลิกภายในเวลา 84-71 วันทำการก่อนวันเดินทาง    | ไม่คืนเงินค่ามัดจำ        |
| ✗ แจ้งยกเลิกภายในเวลา 70-39 วันทำการก่อนวันเดินทาง    | เก็บเงิน 50 % ของราคาเต็ม |
| ✗ แจ้งยกเลิกภายในเวลา 38-25 วันทำการก่อนวันเดินทาง    | เก็บเงิน 75 % ของราคาเต็ม |
| ✗ แจ้งยกเลิกก่อนวันเดินทาง 24 วันทำการ                | เก็บเงินเต็มตามราคา       |

**หมายเหตุ**

1. สำหรับผู้มีครรภ์ กรณีอายุครรภ์เกิน 24 สัปดาห์ ไม่อนุญาตให้ขึ้นเรือ
2. สำหรับเด็กอายุต่ำกว่า 6 เดือน ไม่อนุญาตให้ขึ้นเรือ
2. ลูกค้านั่งเตรียมพาสปอร์ตมา ณ วันเดินทางทุกครั้ง และต้องมีอายุมากกว่า 180 วัน นับจากวันเดินทางกลับ
3. บริษัทฯ สงวนสิทธิ์ที่จะไม่รับผิดชอบต่อค่าชดเชยความเสียหาย ไม่ว่าจะกรณีที่เกิดจากคนเข้าเมืองของไทยไม่อนุญาตให้เดินทางออกหรือกองตรวจคนเข้าเมืองของแต่ละประเทศไม่อนุญาตให้เข้าเมือง
4. บริษัทฯ สงวนสิทธิ์ในการที่จะไม่รับผิดชอบต่อค่าชดเชยความเสียหาย อันเกิดจากเหตุสุดวิสัยที่ทาง บริษัทฯ ไม่สามารถควบคุมได้ เช่น การนัดหยุดงาน, จลาจล, การล่าช้าหรือยกเลิกของเที่ยวบิน, การเปลี่ยนแปลงโปรแกรมการท่องเที่ยวให้เหมาะสมตามสภาพอากาศและฤดูกาล หรือเกิดเหตุสุดวิสัยในการเดินทาง
5. บริษัทฯ สงวนสิทธิ์ในการเปลี่ยนแปลงโปรแกรมรายการท่องเที่ยว โดยไม่ต้องแจ้งให้ทราบล่วงหน้า
6. บริษัทฯ สงวนสิทธิ์ในการเปลี่ยนแปลงอัตราค่าบริการ โดยไม่ต้องแจ้งให้ทราบล่วงหน้า
7. ในโปรแกรมเวลาที่ใช้ในการเทียบท่าเป็นเวลาไทย อาจมีการเปลี่ยนแปลงจะแจ้งให้ลูกค้าทราบก่อนเดินทางอีกครั้ง





**เงื่อนไขการใช้บริการ**

1. การเดินทางในแพ็คเกจท่องเที่ยวเป็นการเดินทางเอง ไม่มีหัวหน้าทัวร์ และรถรับส่งนำเที่ยว
  2. ในกรณีที่ลูกค้าต้องออกตัวโดยสารภายในประเทศหรือต่างประเทศ กรุณาติดต่อเจ้าหน้าที่ของบริษัทฯ เพื่อเช็คความรู้เรื่องการคอนเฟิร์มเดินทางก่อนทุกครั้ง มิฉะนั้นทางบริษัทจะไม่รับผิดชอบใดๆ ทั้งสิ้น
  3. การชำระค่าบริการ
    - 3.1 กรุณาชำระเต็มจำนวนเนื่องจาก ราคาโปรโมชั่นมีห้องพักในจำนวนจำกัด
    4. การยกเลิก และคืนค่าทัวร์หลังจากมีการชำระเงิน
      - 4.1 แจ้งยกเลิกก่อนเดินทาง ทางบริษัทฯ ขอสงวนสิทธิ์ เก็บค่าใช้จ่ายทั้งหมด เนื่องจากเกิดความเสียหายต่อทางบริษัทและผู้เดินทางอื่นที่เดินทางในขณะเดียวกัน บริษัทต้องนำไปชำระค่าเสียหายต่างๆ ที่เกิดจากการยกเลิกของท่าน
      - 4.2 กรณีเจ็บป่วย จนไม่สามารถเดินทางได้ ซึ่งจะต้องมีใบรับรองแพทย์จากโรงพยาบาลรับรอง บริษัทฯ จะพิจารณาเลื่อนการเดินทางของท่านไปยังคณะต่อไป แต่ทั้งนี้ท่านจะต้องเสียค่าใช้จ่ายที่ไม่สามารถเรียกคืนได้ เช่น ค่าตัวเครื่องบิน ค่าห้อง ค่าธรรมเนียมวีซ่าตามที่สถานทูตฯ เรียกเก็บ และค่าใช้จ่ายอื่น ๆ ที่เกิดขึ้นตามจริง ในกรณีที่ไม่สามารถเดินทางได้
      - 4.3 กรณีที่กองตรวจคนเข้าเมืองทั้งกรุงเทพฯ และในต่างประเทศ ปฏิเสธมิให้เดินทางออก หรือ เข้าประเทศที่ระบุไว้ในรายการเดินทาง บริษัทฯ ขอสงวนสิทธิ์ที่จะไม่คืนค่าทัวร์ไม่ว่ากรณีใดๆ ทั้งสิ้น
- สำคัญ!!** บริษัทฯ ทำธุรกิจเพื่อการท่องเที่ยวเท่านั้น ไม่สนับสนุนให้ลูกค้าเดินทางเข้าประเทศท่องเที่ยวโดยผิดกฎหมายและในขั้นตอนการผ่านการตรวจคนเข้าเมือง ขึ้นอยู่กับการพิจารณาของเจ้าหน้าที่เท่านั้น ลูกค้าทุกท่านต้องผ่านการตรวจคนเข้าเมืองด้วยตัวของท่านเอง ทางหัวหน้าทัวร์และมัคคุเทศก์ไม่สามารถให้ความช่วยเหลือใดๆ ได้ทั้งสิ้น
- 4.4 เมื่อท่านออกเดินทางไปกับคณะแล้ว ถ้าท่านงดการใช้บริการรายการใดรายการหนึ่ง หรือไม่เดินทาง พร้อมคณะถือว่าท่านสละสิทธิ์ ไม่อาจเรียกร้องค่าบริการและเงินคืน ไม่ว่ากรณีใดๆ ทั้งสิ้น

เพื่อประโยชน์ของผู้เดินทาง โปรดศึกษาเงื่อนไขการจองทัวร์ และการยกเลิกทัวร์ ที่ระบุในรายการทั้งหมด หลังจากท่านทำการจองทัวร์แล้ว ทางบริษัทฯ จะถือว่าท่านเข้าใจ และพร้อมปฏิบัติตามเงื่อนไขดังกล่าว





Discovery Princess®

### Discovery Princess

Guests 3,660 Crew 1,346	Guest Cabins: 1,830
Number of Decks: 19	Tonnage: 145,000
Length: 1,083 feet	Height: 217' 6¼" feet

### ตัวอย่างห้องพักบนเรือ Discovery Princess

ห้องพักแบบ Interior



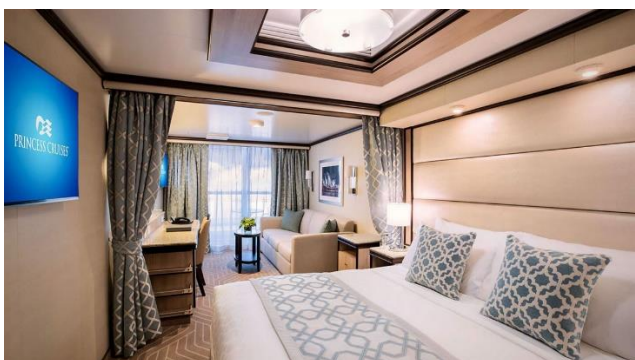
ห้องพักแบบ Balcony



ห้องพักแบบ Deluxe Balcony

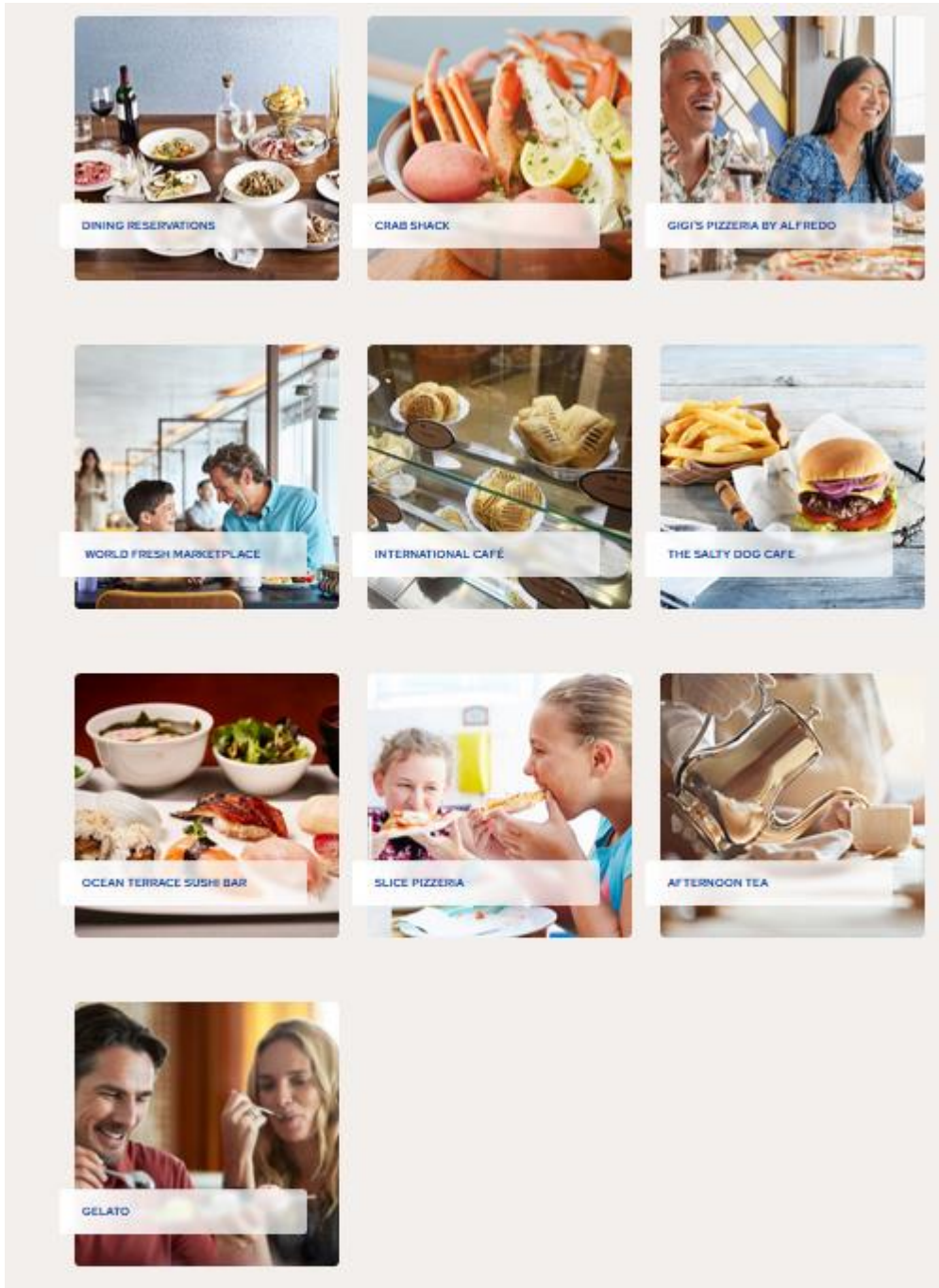


ห้องพักแบบ Mini Suite





### ห้องอาหารบนเรือ





### กิจกรรม และ ความบันเทิงบนเรือ

- MOVIES UNDER THE STARS®**: A person watching a movie on a large outdoor screen at night.
- ORIGINAL MUSICAL PRODUCTIONS**: A stage performance with the word "MAGIC" in blue neon.
- ART GALLERY & AUCTIONS**: People at an art auction, one holding a sign with the number "196".
- SPORTS COURT**: An indoor basketball court with a hoop and backboard.
- MUSIC & DANCING**: A man in a sombrero playing a guitar and another playing a bass.
- MEDALLIONNET® WI-FI**: A cruise ship on the ocean with a Wi-Fi signal icon and the text "Medallion Net".
- FEATURED GUEST ENTERTAINERS**: A magician in a purple suit performing a trick with a top hat.
- TOP DECK PARTIES**: People socializing and drinking on a ship's deck.
- GOOD SPIRITS AT SEA**: A bartender in a white shirt pouring a drink into a glass.







### Explore the Treehouse

Even the littlest guests will delight in this whimsical, forest-themed world that inspires playtime and invites exploration. Kids, ages 3 to 7, can dance, enjoy pajama movie nights, create art projects like Animal Planet™ puppets and masks or compete in a Lego® boat-building contest.

<sup>1</sup>Activities, dining and entertainment options vary by ship and are subject to change. Photos represent typical arrangements and may vary in detail or configuration.



### Step into the Lodge

Inspired by the great outdoors, this cozy center keeps kids busy with games, dancing and kid-sized Olympic competitions. Their minds stay busy, too, with California Science Center programs like rocket building, or they can explore outer space with Stargazing and learning how to build a model roller coaster. Exciting events like talent shows, theme nights, and treasure hunts encourage new friendships and family togetherness.

<sup>1</sup>Activities, dining and entertainment options vary by ship and are subject to change. Photos represent typical arrangements and may vary in detail or configuration.

