



by VR Agency Travel & Trade Co. Ltd.
ใบอนุญาต/Travel License: 11/11450

21st ANNIVERSARY
eTravelWay.com

LINE @etravelway
Facebook @etravelway
Instagram etravelway
WhatsApp 021166395

Z11659



แพ็คเกจเรือสำราญ Regal Princess, Cruise Only 11 วัน 10 คืน

6 Ports : British Isles (Ireland Scotland&Wales)
Roundtrip from Southampton (London), England
เดินทาง วันที่ 25ส.ค.-4ก.ย. 2568

STANDARD CRUISE

21st ANNIVERSARY
eTravelWay.com

Cruise Only

เข้า-ออก เซาแธมป์ตัน

PRINCESS CRUISES

แพ็คเกจเรือสำราญ Regal Princess British Isles (Ireland Scotland&Wales)

รหัส: Z11659

11 วัน 10 คืน

Self Travel

25ส.ค.-4ก.ย. 2568

ปกติเริ่มต้น ~~69,500~~

เหลือเริ่มต้น **64,500**

บาท/ท่าน

Special promotions โปร! ลด 5,000 บาท ต่อท่าน
ฟรีเครื่องดื่มสแนมบิ้น ทำเรือ สแนมบิ้น ภายใน 30 ก.ย. 67



LINE @etravelway
@etravelway.fire
@etravelway.sky

Emergency call only : 0853642449
tour.bkk@etravelway.com
www.youtube.com/etravelway

www.etravelway.com
VS060824
Page 1 of 9





เส้นทาง เซาธแฮมป์ตัน (ลอนดอน), อังกฤษ - คอร์ก, ไอร์แลนด์ (โคฟ - ปราสาทบลาร์นีย์) - โฮลีเฮด, เวลส์ -
เบลฟัสต์, ไอร์แลนด์เหนือ - กลาสโกว์ (กรีน็อก), สกอตแลนด์ - หมู่เกาะออร์คนีย์ (เคิร์กวอลล์), สกอตแลนด์ -
เอดินเบิร์ก (ควีนส์เฟอร์รี่ ตอนใต้), สกอตแลนด์ - เซาธแฮมป์ตัน (ลอนดอน), อังกฤษ

แพ็คเกจเดินทางเอง มีความยืดหยุ่น เหมาะสำหรับท่านที่ต้องการเที่ยวเอง ไม่มีเจ้าหน้าที่อำนวยความสะดวก



Date	Post	Arrive	Depart
Day 1 / Mon 25AUG25	Southampton (London), England	-	16.00 PM
Day 2 / Tue 26AUG25	At Sea	-	-
Day 3 / Wed 27AUG25	Cork, Ireland (Cobh - For Blarney Castle)	07.00 AM	18.00 PM
Day 4 / Thu 28AUG25	Holyhead, Wales (water shuttle required, wheelchair access limited)	07.00 AM	18.00 PM
Day 5 / Fri 29AUG25	Belfast, Northern Ireland	07.00 AM	20.00 PM
Day 6 / Sat 30AUG25	Glasgow (Greenock), Scotland	08.00 AM	18.00 PM
Day 7 / Sun 31AUG25	At Sea	-	-
Day 8 / Mon 1SEP25	Orkney Islands (Kirkwall), Scotland	07.00 AM	18.00 PM
Day 9 / Tue 2SEP25	Edinburgh (South Queensferry), Scotland (water shuttle required, wheelchair access limited)	08.00 AM	19.00 PM
Day 10 / Wed 3SEP25	At Sea	-	-
Day 11 / Thu 4SEP25	Southampton (London), England	07.00 AM	-

ข้อแนะนำ ควรเลือกเที่ยวบิน ที่ไปถึงสนามบินฯ ล่วงหน้าก่อนเวลาเช็คอินขึ้นเรือ ประมาณ 3 ชั่วโมงขึ้นไป

****กรุณาตรวจสอบสัมภาระของท่านก่อนออกจากท่าเรือ****

Itinerary เรือที่ระบุอาจเปลี่ยนแปลงได้ ขึ้นอยู่กับสภาพอากาศ และมาตรการด้านความปลอดภัยเป็นสำคัญ
โดยการตัดสินใจเปลี่ยนแปลงตารางเดินเรือ ขึ้นอยู่กับดุลพินิจของเรือ, กัปตันเรือ ซึ่งอยู่เหนือการควบคุมของ
ตัวแทนจำหน่าย เมื่อผู้เดินทางทำการจองตั๋วเรือแล้ว ถือว่าเข้าใจเงื่อนไขการจองทั้งหมดแล้ว





อัตราค่าบริการ เริ่มต้น ต่อท่าน วันที่ 25ส.ค.-4ก.ย. 68

อัตราค่าบริการ (Cruise Only)		ปกติ เริ่มต้น / ท่าน	โปร! ภายใน 30 ก.ย. 67
ห้องพักด้านใน (Inside) พัก 2 ท่าน	เริ่มต้นท่านละ	69,500	พิเศษ 64,500.-
ห้องพักแบบมีระเบียง (Balcony) พัก 2 ท่าน	เริ่มต้นท่านละ	91,500	พิเศษ 86,500.-

อัตรานี้เป็นราคาเริ่มต้น อาจเปลี่ยนแปลงได้เนื่องจากการเรียกเก็บเซอร์ชาร์จช่วงวันหยุดพิเศษ, อัตราแลกเปลี่ยนเงินต่างประเทศ, มีจำนวนผู้เดินทางไม่ถึงตามที่ระบุในรายการ ฯลฯ

อัตรานี้สำหรับคนไทยเท่านั้น

จองตั้งแต่วันนี้ - 30 กันยายน 2567

➔ FREE PRINCESS TRANSFER : AIRPORT to PIER

*** โปรแกรมนี้เป็น การเสนอราคาเบื้องต้นเท่านั้น เมื่อท่านตกลงทำการจอง ทางบริษัทฯ จะดำเนินการจอง ห้องพักบนเรือ และอื่น ๆ ให้เรียบร้อย และแจ้งยืนยันการจองให้ท่านรับทราบ จึงจะถือว่าสมบูรณ์

เราสามารถจองตั๋วเครื่องบินและที่พักเพิ่มเติมให้ท่าน **รับประกันราคาถูก** กรุณาติดต่อเจ้าหน้าที่ **เงื่อนไข**

*** โปรดนำหนังสือเดินทางตัวจริงถือไปในวันเดินทาง**

- แพคเกจนี้ ไม่มีเจ้าหน้าที่ทัวร์เช็คคอนดิชั่นโดยสาร ตลอดจนอำนวยความสะดวกในระหว่างการท่องเที่ยว
- ยกเลิกหลังการยืนยัน และชำระเงินแล้ว เก็บค่าใช้จ่ายเต็ม 100% ไม่ว่ากรณีใดๆก็ตาม
- ขอสงวนสิทธิ์ในการเปลี่ยนแปลงราคา ทั้งนี้ขึ้นอยู่กับระยะเวลาในการจอง และจำนวนห้องว่างบนเรือ
- ค่าบริการ สำหรับห้องพักแบบ 2 ท่าน ต่อ 1 ห้องเท่านั้น

อัตราค่าบริการนี้รวมถึง

- ห้องพักบนเรือตามประเภทที่ท่านเลือก (ห้องพักคู่ 10 คืน) รวมภาษีท่าเรือ
- อาหารทุกมื้อบนเรือ (ยกเว้นห้องอาหารพิเศษ)
- กิจกรรมและการแสดงต่างๆ บนเรือ

อัตราค่าบริการนี้ไม่รวม

- ค่าตั๋วเครื่องบินไป - กลับ
- ค่าทิป Crew appreciation (@USD 16.- ต่อวัน) จ่ายตรงบนเรือ
- ค่าธรรมเนียมวีซ่าอังกฤษ
- ค่าทัวร์บนฝั่งในแต่ละเมืองที่เรือจอดเทียบท่า (Shore Excursion)
- ค่าใช้จ่ายส่วนตัวที่ไม่ระบุไว้ในรายการเช่น ค่าโทรศัพท์, ค่าซักรีด, ค่าอินเทอร์เน็ต, ค่าเครื่องดื่ม ฯลฯ





- ภาษีมูลค่าเพิ่ม 7% ภาษีหัก ณ ที่จ่าย 3%
- ค่ารถรับส่งจาก สนามบิน - ท่าเรือ - สนามบิน (จองหลังจาก 30 ก.ย. 67)
- อาหารพิเศษที่ท่านสั่งเพิ่มเติมกับทางเรือ / ค่าสำรองที่นั่งในห้องอาหารพิเศษ (Specialty Restaurants)
- ค่าแพ็คเกจเครื่องตีบนเรือสำราญ / ค่า WIFI
- ค่าทำหนังสือเดินทาง, ค่าวีซ่าสำหรับชาวต่างชาติ
- ค่าประกันการเดินทาง
- ไม่มีเจ้าหน้าที่อำนวยความสะดวกตลอดการเดินทาง

เงื่อนไขการชำระเงิน (เมื่อทำการจอง)

- ชำระมัดจำ ท่านละ 20,000.- บาท ภายใน 1 วัน หลังจากห้องพักได้รับการยืนยันจากทางเรือ
- ชำระส่วนที่เหลือทั้งหมด **23 พฤษภาคม 2568**
- *** เงื่อนไขในการชำระเงิน ทางเรือเป็นผู้กำหนดระยะเวลา และเป็นเกณฑ์มาตรฐานสากล หากระยะเวลาในการจองน้อยกว่า 100 วันทำการก่อนการเดินทาง บริษัทฯ ใครขอเรียกเก็บยอดทั้งหมดทันทีที่ทำการจอง***

เงื่อนไขการยกเลิก

- ✗ แจ้งยกเลิกก่อนวันเดินทางเป็นเวลามากกว่า 85 วันทำการ ไม่มีการเก็บเงินใดๆ
- ✗ แจ้งยกเลิกภายในเวลา 84-71 วันทำการก่อนวันเดินทาง ไม่คืนเงินค่ามัดจำ
- ✗ แจ้งยกเลิกภายในเวลา 70-39 วันทำการก่อนวันเดินทาง เก็บเงิน 50 % ของราคาเต็ม
- ✗ แจ้งยกเลิกภายในเวลา 38-25 วันทำการก่อนวันเดินทาง เก็บเงิน 75 % ของราคาเต็ม
- ✗ แจ้งยกเลิกก่อนวันเดินทาง 24 วันทำการ เก็บเงินเต็มตามราคา

หมายเหตุ

1. สำหรับผู้มีครรภ์ กรณีอายุครรภ์เกิน 24 สัปดาห์ ไม่อนุญาตให้ขึ้นเรือ
2. สำหรับเด็กอายุต่ำกว่า 6 เดือน ไม่อนุญาตให้ขึ้นเรือ
3. ลูกค้าน้องเตรียมพาสปอร์ตมา ณ วันเดินทางทุกครั้ง และต้องมีอายุมากกว่า 180 วัน นับจากวันเดินทางกลับ
3. บริษัทฯ สงวนสิทธิ์ที่จะไม่รับผิดชอบต่อค่าชดเชยความเสียหาย ไม่ว่าจะกรณีที่เกิดจากคนเข้าเมืองของไทยไม่อนุญาตให้เดินทางออกหรือกองตรวจคนเข้าเมืองของแต่ละประเทศไม่อนุญาตให้เข้าเมือง
4. บริษัทฯ สงวนสิทธิ์ในการที่จะไม่รับผิดชอบต่อค่าชดเชยความเสียหาย อันเกิดจากเหตุสุดวิสัยที่ทาง บริษัทฯ ไม่สามารถควบคุมได้ เช่น การนัดหยุดงาน, จลาจล, การล่าช้าหรือยกเลิกของเที่ยวบิน, การเปลี่ยนแปลงโปรแกรมการท่องเที่ยวให้เหมาะสมตามสภาพอากาศและฤดูกาล หรือเกิดเหตุสุดวิสัยในการเดินทาง
5. บริษัทฯ สงวนสิทธิ์ในการเปลี่ยนแปลงโปรแกรมรายการท่องเที่ยว โดยไม่ต้องแจ้งให้ทราบล่วงหน้า
6. บริษัทฯ สงวนสิทธิ์ในการเปลี่ยนแปลงอัตราค่าบริการ โดยไม่ต้องแจ้งให้ทราบล่วงหน้า
7. ในโปรแกรมเวลาที่ใช้ในการเทียบท่าเป็นเวลาไทย อาจมีการเปลี่ยนแปลงจะแจ้งให้ลูกค้าทราบก่อนเดินทางอีกครั้ง





เงื่อนไขการใช้บริการ

1. การเดินทางในแพ็คเกจท่องเที่ยวเป็นการเดินทางเอง ไม่มีหัวหน้าทัวร์ และรถรับส่งนำเที่ยว
 2. ในกรณีที่ลูกค้าต้องออกตัวโดยสารภายในประเทศหรือต่างประเทศ กรุณาติดต่อเจ้าหน้าที่ของบริษัทฯ เพื่อเช็คว่ากรุ๊ปมีการคอนเฟิร์มเดินทางก่อนทุกครั้ง มิฉะนั้นทางบริษัทจะไม่รับผิดชอบใดๆ ทั้งสิ้น
 3. การชำระค่าบริการ
 - 3.1 กรุณาชำระเต็มจำนวนเนื่องจาก ราคาโปรโมชั่นมีห้องพักในจำนวนจำกัด
 4. การยกเลิก และคืนค่าทัวร์หลังจากมีการชำระเงิน
 - 4.1 แจ้งยกเลิกก่อนเดินทาง ทางบริษัทฯ ขอสงวนสิทธิ์ เก็บค่าใช้จ่ายทั้งหมด เนื่องจากเกิดความเสียหายต่อทางบริษัทและผู้เดินทางอื่นที่เดินทางในขณะเดียวกัน บริษัทต้องนำไปชำระค่าเสียหายต่างๆ ที่เกิดจากการยกเลิกของท่าน
 - 4.2 กรณีเจ็บป่วย จนไม่สามารถเดินทางได้ ซึ่งจะต้องมีใบรับรองแพทย์จากโรงพยาบาลรับรอง บริษัทฯ จะพิจารณาเลื่อนการเดินทางของท่านไปยังคณะต่อไป แต่ทั้งนี้ท่านจะต้องเสียค่าใช้จ่ายที่ไม่สามารถเรียกคืนได้ เช่น ค่าตัวเครื่องบิน ค่าห้อง ค่าธรรมเนียมวีซ่าตามที่สถานทูตฯ เรียกเก็บ และค่าใช้จ่ายอื่น ๆ ที่เกิดขึ้นตามจริง ในกรณีที่ไม่สามารถเดินทางได้
 - 4.3 กรณีที่กองตรวจคนเข้าเมืองทั้งกรุงเทพฯ และในต่างประเทศ ปฏิเสธมิให้เดินทางออก หรือ เข้าประเทศที่ระบุไว้ในรายการเดินทาง บริษัทฯ ขอสงวนสิทธิ์ที่จะไม่คืนค่าทัวร์ไม่ว่ากรณีใดๆ ทั้งสิ้น
- สำคัญ!!** บริษัทฯ ทำธุรกิจเพื่อการท่องเที่ยวเท่านั้น ไม่สนับสนุนให้ลูกค้าเดินทางเข้าประเทศท่องเที่ยวโดยผิดกฎหมายและในขั้นตอนการผ่านการตรวจคนเข้าเมือง ขึ้นอยู่กับการพิจารณาของเจ้าหน้าที่เท่านั้น ลูกค้าทุกท่านต้องผ่านการตรวจคนเข้าเมืองด้วยตัวของท่านเอง ทางหัวหน้าทัวร์และมัคคุเทศก์ไม่สามารถให้ความช่วยเหลือใดๆ ได้ทั้งสิ้น
- 4.4 เมื่อท่านออกเดินทางไปกับคณะแล้ว ถ้าท่านงดการใช้บริการรายการใดรายการหนึ่ง หรือไม่เดินทาง พร้อมคณะถือว่าท่านสละสิทธิ์ ไม่อาจเรียกร้องค่าบริการและเงินคืน ไม่ว่ากรณีใดๆ ทั้งสิ้น

เพื่อประโยชน์ของผู้เดินทาง โปรดศึกษาเงื่อนไขการจองทัวร์ และการยกเลิกทัวร์ ที่ระบุในรายการทั้งหมด หลังจากท่านทำการจองทัวร์แล้ว ทางบริษัทฯ จะถือว่าท่านเข้าใจ และพร้อมปฏิบัติตามเงื่อนไขดังกล่าว



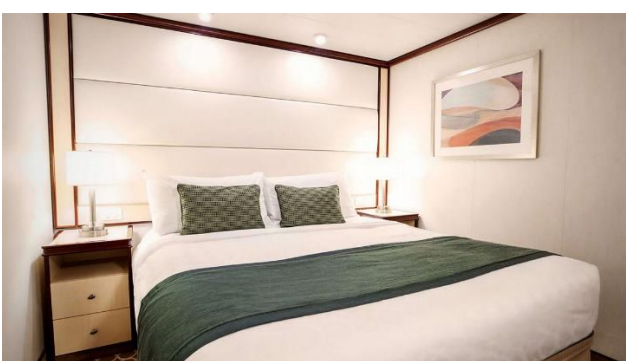


Regal Princess

Built: 2014	Guests 3,560 Crew 1,346
Guest Cabins: 1,780	Number of Decks: 19
Tonnage: 142,229	Length: 1,083 feet Height: 217 feet

ตัวอย่างห้องพักบนเรือ Regal Princess

ห้องพักแบบ Interior



ห้องพักแบบ Balcony



ห้องพักแบบ Deluxe Balcony



ห้องพักแบบ Mini Suite





ห้องอาหารบนเรือ



DINING RESERVATIONS



ALFREDO'S PIZZERIA



HORIZON COURT



INTERNATIONAL CAFÉ



TRIDENT GRILL





กิจกรรม และ ความบันเทิงบนเรือ

- MOVIES UNDER THE STARS®**: A man watching a movie on a large outdoor screen at night.
- PRINCESS® WATERCOLOR FANTASY SHOW**: A couple looking at a colorful watercolor light display.
- ORIGINAL MUSICAL PRODUCTIONS**: A stage performance with the word "MAGIC" in the background.
- MUSIC & DANCING**: Musicians playing instruments, including a double bass and guitar.
- FEATURED GUEST ENTERTAINERS**: A man in a purple suit and top hat performing on stage.
- PRINCESS THEATER**: An audience of people clapping and watching a performance.
- CLUB 6**: An interior view of a nightclub with a bar and dance floor.
- GOOD SPIRITS AT SEA**: A bartender in a white uniform pouring a drink.





Explore the Treehouse

Even the littlest guests will delight in this whimsical, forest-themed world that inspires playtime and invites exploration. Kids, ages 3 to 7, can dance, enjoy pajama movie nights, create art projects like Animal Planet™ puppets and masks or compete in a Lego® boat-building contest.

Activities, dining and entertainment options vary by ship and are subject to change. Photos represent typical arrangements and may vary in detail or configuration.



Step into the Lodge

Inspired by the great outdoors, this cozy center keeps kids busy with games, dancing and kid-sized Olympic competitions. Their minds stay busy, too, with California Science Center programs like rocket building, or they can explore outer space with Stargazing and learning how to build a model roller coaster. Exciting events like talent shows, theme nights, and treasure hunts encourage new friendships and family togetherness.

Activities, dining and entertainment options vary by ship and are subject to change. Photos represent typical arrangements and may vary in detail or configuration.

