



แพ็คเกจเวียงจันทน์-สิบสองปันนา 4 วัน 2 คืน

ไหว้พญานาคฝั่งลาว นั่งรถไฟความเร็วสูงข้ามไปจีน สัมผัสวัฒนธรรมชาวไทลื้อ ณ สิบสองปันนา

ขากลับ
Day 4 วันอาทิตย์

21.30น.  22.35น.

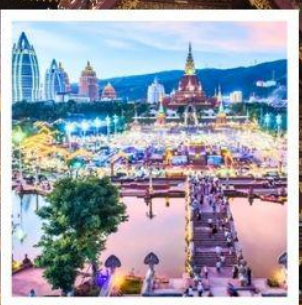
UTH **DMK**

สนามบินอุดรธานี **สนามบินดอนเมือง**

Flight **FD3351**




แพ็คเกจเวียงจันทน์-สิบสองปันนา



รหัส: Z11628

4 วัน 2 คืน

 **ระบุวันเดินทางได้เอง**
Air-Asia **เข้าไปพุกหัสบดี-ขากลับอาทิตย์**

- ด่านะเดินทาง 8 ท่านขึ้นไป

เริ่มต้น
16,500
บาท/ท่าน





วันที่	โปรแกรม	โรงแรม	อาหาร		
			เช้า	กลางวัน	เย็น
DAY 1	ออกเดินทางโดย รถไฟด่วนพิเศษ ขบวนที่ 25 ชั้นสองนอนปรับอากาศ กรุงเทพฯ-หนองคาย เวลา 20.25 น. - 06.25 น.				
DAY 2	สะพานมิตรภาพไทย ลาว - วัดป่าโพทองหนองคำแสน - วัดป่าเลไลสีวิไล - วัดพระธาตุแก้ว - วัดทุ่งธาตุ - สิบสองปันนา - แก้วจอมสิบเชียงใหม่	Xin Le Bay Hotel			
DAY 3	ตลาดเช้าไทลื้อ - หมู่บ้านไทลื้อหัวนา - วัดหลวงเมืองลื้อ - สวนป่าดงดิบ - ไชว์นกยูง - หมู่บ้านเผ่าอ้ายหนี่ - น้ำตกแก้วมังกร - ชมการแสดงน้ำพุดนตรี	Xin Le Bay Hotel			
DAY 4	วัดป่าเขตัมหาราชฐาน - เวียงจันทน์ - สนามบินอุดรธานี				

DAY 1 ออกเดินทางจากกรุงเทพ-หนองคาย

วันพฤหัสบดี

19.00 น. พร้อมกัน ณ **สถานีกลางกรุงเทพอภิวัฒน์**
20.25 น. ออกเดินทางไปยังหนองคาย **โดยรถไฟด่วนพิเศษ ขบวน 25 ซึ่งเป็นต้นนอนชั้นสองปรับอากาศ**

DAY 2 สะพานมิตรภาพไทย ลาว - วัดป่าโพทองหนองคำแสน - วัดป่าเลไลสีวิไล - วัดพระธาตุแก้ว - วัดทุ่งธาตุ - สิบสองปันนา - แก้วจอมสิบเชียงใหม่

วันศุกร์

06.25 น. ถึงสถานีหนองคาย
06.30 น. ขึ้นรถตู้ปรับอากาศรอรับคณะทัวร์ที่สถานีหนองคาย พาทุกท่านข้ามแม่น้ำโขงทาง **สะพานมิตรภาพไทย-ลาว** ผ่านด่านตรวจคนเข้าเมืองหนองคาย

แวะรับประทานอาหารเช้าที่ **ร้านเฟอแซบ**

จากนั้นพาทุกท่านเดินทางไปบูชาพญานาค เพื่อขอพร เสริมโชคกลาง ดวงชะดาระบบปีมะโรง ณ 4 วัดตั้งของท้องถิ่นชาวลาว





เริ่มต้นที่ **วัดป่าโพทองหนองคำแสน** ตั้งอยู่ทางบ้านสีฐานใต้ เมืองหาดทรายฟอง นคร
หลวงเวียงจันทน์





เดินทางต่อไปยังวัดป่าเลไลสีวิไล กราบขอพรสิ่งศักดิ์และชมหอกกลองที่สูงที่สุดในลาว





นำทุกท่านเข้าสู่ วัดพระธาตุแก้ว กราบไหว้ขอโชคลาภพญานาคและปญจวัคคีย์ทั้ง5



ปิดท้ายด้วยไหว้ขอพรพญานาคที่วัดทุ่งธาตุ แลนด์มาร์คของเวียงจันทน์ คำชะโนดสองแห่งฝั่งลาว



เที่ยง รับประทานอาหารกลางวัน



- LINE @etravelway
- Facebook @etravelway.fire
- Instagram @etravelway.sky

- Emergency call only : 0853642449
- Email tour.bkk@etravelway.com
- YouTube www.youtube.com/etravelway

www.etravelway.com
VS210824
Page 5 of 14





- 13.05 น. นำทุกท่านเดินทางไปยังสิบสองปันนา ประเทศจีน เป็นเขตปกครองตนเองชนชาติไท สิบสองปันนา ตั้งอยู่ทางใต้สุดของมณฑลยูนนาน ประเทศจีน เป็นดินแดนที่มีความหลากหลายทางธรรมชาติและวัฒนธรรม มีเมืองหลวงคือ เมืองเชียงรุ่ง
- 16.36 น. ถึงสถานีบ่อเต็น จากนั้นเดินทางต่อไปยังสถานีรถไฟบ่อหาน โดยรถสารชุดเต็ลบั๊ส เพื่อเดินทางต่อโดยรถไฟ EMU ขบวนที่ C82 เวลา 13.05-16.36น. จากสถานีเวียงจันทน์-บ่อเต็น ไปยังสิบสองปันนา

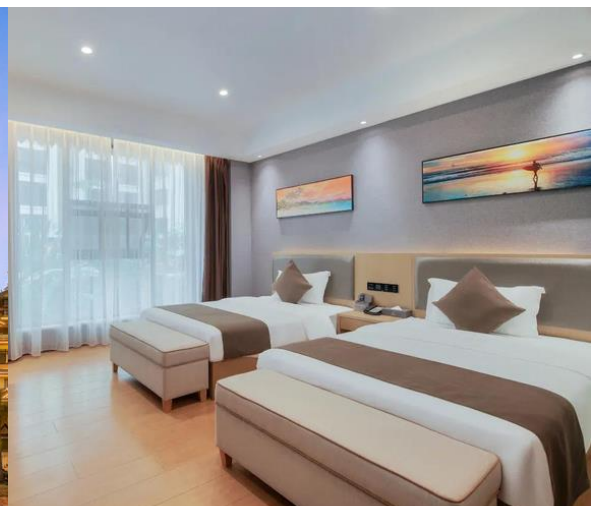


ค่า รับประทานอาหารเป็น ณ ภัตตาคารจีน
หลังจากนั้นนำทุกท่านเที่ยวชม เมืองเก่าจอมสิบสองเชียง ซึ่งเป็นที่ตั้งความบันเทิงและการพักผ่อนที่ครบครัน โดยรวมเอาเอกลักษณ์ความเป็นเอเชียตะวันออกเฉียงใต้ผสมผสานกับวัฒนธรรมชนเผ่าไตไว้อย่างเข้มข้น





นำทุกท่านเข้าสู่ที่พัก **Xin Le Bay Hotel**





DAY3
วันเสาร์
ตลาดเช้าไทลื้อ - หมู่บ้านไทลื้อห้วยนา - วัดหลวงเมืองลื้อ - สวนป่าดงดิบ - ไร่วันกยุง - หมู่บ้านเผ่าอ้ายหนี - น้ำตกแก้วมังกร - ชมการแสดงน้ำพุดนตรี

เช้า **รับประทานอาหารเช้า ณ โรงแรมที่พัก**
นำทุกท่านเดินทางสู่ **ตลาดไทลื้อ** ตลาดพื้นเมืองที่ตั้งอยู่ในเมืองเชียงรุ่ง เมืองหลวงของเขตปกครองตนเองชนชาติไท สิบสองปันนา ประเทศจีน ตลาดแห่งนี้เป็นที่นักท่องเที่ยวสามารถสัมผัสวิถีชีวิตของชาวไทลื้อได้อย่างใกล้ชิด
จากนั้นเยี่ยมชม **หมู่บ้านไทลื้อห้วยนา** สิบสองปันนา เป็นหมู่บ้านของชาวไทลื้อที่ตั้งอยู่บนเนินเขาใกล้กับเมืองเชียงรุ่ง เมืองหลวงของเขตปกครองตนเองชนชาติไท สิบสองปันนา ประเทศจีน หมู่บ้านแห่งนี้เป็นที่นักท่องเที่ยวสามารถสัมผัสวิถีชีวิตของชาวไทลื้อ

เที่ยง **รับประทานอาหารกลางวัน ณ ภัตตาคารจีน**
จากนั้นนำทุกท่านเข้าสู่ **วัดหลวงเมืองลื้อ** หรือชื่อเดิม วัดเชียงทอง เป็นวัดที่เก่าแก่ที่สุดในสิบสองปันนามีอายุกว่า 600 ปี วัดหลวงเมืองลื้อเป็นวัดในศิลปะแบบไทลื้อผสมผสานกับศิลปะแบบจีน โดดเด่นด้วยหลังคาทรงจั่วซ้อนกันหลายชั้น ประดับด้วยกระเบื้องเคลือบสีอันสวยงาม วัดหลวงมีความสำคัญต่อชาวไทลื้อเป็นอย่างมาก เป็นศูนย์กลางทางศาสนาและวัฒนธรรมของชาวไทลื้อในสิบสองปันนา





จากนั้นนำท่านชม **สวนป่าดงดิบ** เป็นสถานที่ท่องเที่ยวที่ได้รับความนิยมมากที่สุดแห่งหนึ่งของสิบสองปันนา สวนป่าดงดิบแห่งนี้เต็มไปด้วยต้นไม้ขนาดใหญ่ เช่น ไม้สัก ไม้มะฮอกกานี ไม้พะยุง นักท่องเที่ยวสามารถเดินชมป่าดิบชื้น ชมสัตว์ป่าต่างๆได้ นอกจากนี้ยัง **โชว์นกยูง** เป็นการแสดงที่มีชื่อเสียงของสิบสองปันนา นักท่องเที่ยวสามารถชมนกยูงกว่า 100 ตัวที่บินร่อนเป็นฝูงอย่างสวยงาม





บาย

นำท่านเยี่ยมชม **หมู่บ้านเผ่าอ้ายนี้** เป็นหมู่บ้านที่ตั้งอยู่ในเขตปกครองตนเองชนชาติไท สิบสองปันนา ตั้งอยู่บนเนินเขาสูงท่ามกลางหุบเขา ล้อมรอบด้วยทุ่งนาและป่าไม้เป็นหมู่บ้านขนาดเล็กที่มีบ้านเรือนเรียงรายกันบนเนินเขา บ้านเรือนส่วนใหญ่เป็นบ้านไม้ชั้นเดียว หลังคาทรงจั่ว ผนังก่ออิฐถือปูน ตกแต่งด้วยไม้แกะสลักที่สวยงาม จากนั้นนำท่านเดินทางชม **น้ำตกเก้ามังกร** เป็นน้ำตกขนาดใหญ่ที่ตกลงมาจากหน้าผาสูง 70 เมตร น้ำตกแห่งนี้มีชื่อเรียกมาจากรูปปั้นมังกร 9 ตัวที่ตั้งอยู่บริเวณเชิงน้ำตก เป็นน้ำตกที่มีชื่อเสียงของสิบสองปันนา



นำทุกท่านชมการแสดง **น้ำพุดนตรี** สิบสองปันนา เป็นการแสดงแสงสีเสียงที่ยิ่งใหญ่และตระการตา แต่ละรอบจะแสดงเรื่องราวที่แตกต่างกันไป เช่น เรื่องราวเกี่ยวกับวัฒนธรรมของชนเผ่าไท สิบสองปันนา เรื่องราวเกี่ยวกับตำนานของแม่น้ำโขง เรื่องราวเกี่ยวกับธรรมชาติที่สวยงามของสิบสองปันนา เป็นการแสดงที่ไม่ควรพลาดหากมีโอกาสได้ไปเที่ยวสิบสองปันนา





DAY4 วัดป่าเขตมหาราชฐาน - เวียงจันทน์ - สนามบินอุดรธานี
วันอาทิตย์

เช้า **รับประทานอาหารเช้า ณ โรงแรม**
นำทุกท่านเดินทางสู่ **วัดป่าเจ** หรือ **วัดป่าเขตมหาราชฐาน** สันนิษฐานว่าสร้างขึ้นในสมัย
ราชวงศ์ชง เดิมทีเป็นวัดที่ใหญ่ที่สุดและยังเป็นเสมือนวิทยาลัยสงฆ์ของเมืองเชียงรุ่ง เป็น
สถานที่ประกอบพิธีกรรมทางศาสนาของชนชั้นปกครองในสิบสองปันนา เป็นจุดศูนย์รวมชาว
ไทลื้อที่นับถือศาสนาพุทธ เป็นสถานที่ท่องเที่ยวที่ได้รับความนิยมจากนักท่องเที่ยว เนื่องจาก
เป็นสถานที่สำคัญทางศาสนาและวัฒนธรรมของชาวไทลื้อ





- 11.22 น. นำทุกท่านเดินทางสู่ เวียงจันทน์ โดยรถไฟความเร็วสูง ขบวนที่D87 เวลา 11.22 - 16.34 น. สถานีสิบสองปันนา - เวียงจันทน์ พร้อมรับประทานอาหารกลางวัน (Lunch Box on Train)
- 16.34 น. ถึงเวียงจันทน์ รถตู้ปรับอากาศรอรับทุกท่านไปส่งยังสนามบินอุดรธานี
- 21.30 น. จากนั้นนำทุกท่านเดินทางกลับกรุงเทพฯ โดยสายการบิน AirAsia เที่ยวบินที่ FD3351

อัตราค่าบริการ เริ่มต้น ต่อท่าน

ระบุวันเดินทางได้เอง ทั่วไปวันพฤหัสบดี - กลับวันอาทิตย์

ราคาผู้ใหญ่	พักห้องคู่ราคา	16,500 บาท ต่อท่าน
พักห้องเดี่ยวจ่ายเพิ่ม	ราคา	2,000 บาท

****หมายเหตุ คณะเดินทางขั้นต่ำ 8 ท่าน****

อัตรานี้เป็นราคาเริ่มต้น อาจเปลี่ยนแปลงได้เนื่องจากการเรียกเก็บเซอร์ชาร์จช่วงวันหยุดพิเศษ ของที่พัก, อัตราแลกเปลี่ยนเงินต่างประเทศ, มีจำนวนผู้เดินทางไม่ถึงตามที่ระบุในรายการ ฯลฯ

อัตรานี้สำหรับคนไทยเท่านั้น

เพื่อประโยชน์ของผู้เดินทาง โปรดศึกษาเงื่อนไขการจองทัวร์ และการยกเลิกทัวร์ ที่ระบุในรายการทั้งหมด หลังจากท่านทำการจองทัวร์แล้ว ทางบริษัทฯจะถือว่าท่านเข้าใจ และพร้อมปฏิบัติตามเงื่อนไขดังกล่าว

****หมายเหตุ: โปรแกรมและราคาสามารถเปลี่ยนแปลงได้ตามความเหมาะสมโดยไม่ต้องแจ้งให้ทราบล่วงหน้าทางบริษัทฯ จะถือผลประโยชน์ของลูกค้าเป็นสำคัญ****

****โปรดอ่านรายละเอียดให้ครบถ้วนก่อนทำการจอง**

บริษัทฯขอสงวนสิทธิ์ : ทางบริษัทฯ ขอสงวนสิทธิ์ในการสลับโปรแกรมทัวร์ตามความเหมาะสม โดยไม่ต้องแจ้งให้ทราบล่วงหน้า อันเนื่องมาจากเหตุการณ์ต่างๆ ที่อาจเกิดขึ้นจากเหตุสุดวิสัย เช่น เหตุการณ์ทางธรรมชาติ การเมือง สภาพการจราจรทั้งทางบกและทางอากาศ สถานะห้องพักของแต่ละโรงแรม รวมไปถึงสภาพอากาศที่ไม่เอื้ออำนวย ทั้งนี้ทางเราจะคำนึงถึงความปลอดภัย และผลประโยชน์ของลูกค้าเป็นสำคัญ และการบริการของรถบัสเช่าเหมา ตามกฎหมายของประเทศลาว สามารถให้บริการวันละ 10 ชั่วโมง มีอาจเพิ่มเวลาได้ โดยมีคนดูแลและคนขับจะเป็นผู้บริหารเวลาตามความเหมาะสม ทั้งนี้ขึ้นอยู่กับสภาพการจราจรในวันเดินทางนั้นๆ เป็นหลัก จึงขอสงวนสิทธิ์ในการปรับเปลี่ยนเวลาท่องเที่ยวตามสถานที่ในโปรแกรมการเดินทาง





อัตราค่าบริการไม่รวม

- ทิปไกด์และคนขับรถ 500 บาท จากลูกค้า 1 ท่าน ตลอดทริป
- ค่าใช้จ่ายส่วนตัวของผู้เดินทาง อาทิ มินิบาร์ในโรงแรม อาหารและเครื่องดื่มนอก รายการ เป็นต้น
- ค่าภาษีมูลค่าเพิ่ม 7% และภาษีหัก ณ ที่จ่าย 3%

เงื่อนไขการจอง และ ชำระเงิน

- **ชำระมัดจำท่านละ 50% ของราคาทัวร์ ภายใน 1 วัน** หลังจากทำการจองพร้อมส่ง สำเนาหนังสือเดินทาง
- ชำระส่วนที่เหลือ ก่อนเดินทาง 35 วันทำการ

การยกเลิกการเดินทาง

- แจ้งยกเลิกก่อนเดินทาง 35 วันทำการ คืนเงินค่าทัวร์ (โดยหักค่าใช้จ่ายที่เกิดขึ้นจริง อาทิ ค่ามัดจำบัตรโดยสาร เครื่องบิน, ค่าโรงแรมที่พัก)
- แจ้งยกเลิกก่อนเดินทาง 21-34 วันทำการ คืนเงินค่าทัวร์ 50% (จากราคาทัวร์ที่ซื้อ โดยหักค่าใช้จ่ายที่เกิดขึ้นจริง อาทิ มัดจำค่าบริการ ตัวเครื่องบิน, โรงแรม, รถโค้ช, ร้านอาหาร)
- แจ้งยกเลิกน้อยกว่า 1-20 วันทำการ ก่อนเดินทาง ทางบริษัทฯ ขอสงวนสิทธิ์เก็บ ค่าใช้จ่ายทั้งหมด เงื่อนไขการยกเลิกทัวร์เป็นไปตามมาตรา 28 ของพระราชบัญญัติธุรกิจ นำเที่ยวและมัคคุเทศก์ พ.ศ. 2551
- เมื่อท่านออกเดินทางไปกับคณะแล้ว ท่านงดการใช้บริการรายการใดรายการหนึ่ง หรือ ไม่เดินทางพร้อม คณะถือว่า ท่านสละสิทธิ์ไม่อาจเรียกร้องค่าบริการและเงินมัดจำคืน ใ้ ว่ากรณีใดๆ ทั้งสิ้น
- กรุปที่เดินทางช่วงวันหยุดเทศกาลที่ต้องการันตีมัดจำกับสายการบินหรือค่ามัดจำที่พัก รวมถึงเที่ยวบิน พิเศษ เช่น Extra Flight และ Charter Flight จะไม่มีการคืนเงินมัดจำ หรือค่าทัวร์ทั้งหมด เนื่องจากค่าตัว เป็นการเหมาจ่ายในเที่ยวบินนั้นๆ





ข้อควรทราบก่อนการเดินทาง

- คณะทัวร์ครบ ตามเงื่อนไขของรายการ ออกเดินทาง
- บริษัทฯ มีสิทธิ์ที่จะเปลี่ยนแปลงรายละเอียดบางประการในทัวร์นี้เมื่อเกิดเหตุสุดวิสัยจนไม่อาจแก้ไขได้
- รายการท่องเที่ยวสามารถเปลี่ยนแปลงได้ตามความเหมาะสม โดยคำนึงถึงผลประโยชน์ของผู้เดินทาง เป็นสำคัญ
- รายการท่องเที่ยว และอาหาร สามารถสลับรายการในแต่ละวัน เพื่อให้โปรแกรมการท่องเที่ยวเป็นไป อย่างราบรื่น และเหมาะสม โดยคำนึงถึงผลประโยชน์ของผู้เดินทางเป็นสำคัญ
- บริษัทฯ ไม่รับผิดชอบค่าเสียหายในเหตุการณ์ที่เกิดจากสายการบิน ภัยธรรมชาติ ปฏิวัติ และอื่นๆ ที่อยู่นอกเหนือการควบคุมของทางบริษัทฯ หรือค่าใช้จ่ายเพิ่มเติมที่เกิดขึ้นทางตรงหรือทางอ้อม เช่น การ เจ็บป่วย, การถูกทำร้าย, การสูญหาย, ความล่าช้า หรือจากอุบัติเหตุต่างๆ
- ทางบริษัทฯ จะไม่รับผิดชอบใดๆ ทั้งสิ้นหากเกิดกรณีความล่าช้าจากสายการบิน, การประท้วง, การนัด, หยุดงาน, การก่อจลาจล
- กรณีที่กองตรวจคนเข้าเมืองทั้งที่กรุงเทพฯ และในต่างประเทศปฏิเสธมิให้เดินทางออก หรือเข้าประเทศที่ ระบุในรายการเดินทาง บริษัทฯ ของสงวนสิทธิ์ที่จะไม่คืนค่าบริการไม่ว่ากรณีใดๆ ทั้งสิ้น
- หากไม่สามารถไปเที่ยวในสถานที่ที่ระบุในโปรแกรมได้ อันเนื่องมาจากธรรมชาติ ความล่าช้า และความผิดพลาดจากทางสายการบิน จะไม่มีการคืนเงินใดๆ ทั้งสิ้น แต่ทั้งนี้ทางบริษัทฯ จะจัดหารายการเที่ยว สถานที่อื่นๆ มาให้โดยขอสงวนสิทธิ์การเจ้าหน้าที่โดยไม่แจ้งให้ทราบล่วงหน้า
- ราคานี้คิดตามราคาตัวเครื่องบินในปัจจุบัน หากราคาตัวเครื่องบินปรับ สูงขึ้น บริษัทฯ สงวนสิทธิ์ที่จะ ปรับราคาตัวเครื่องบินตามสถานการณ์ดังกล่าว
- ทางบริษัทฯ จะไม่รับผิดชอบใดๆ ทั้งสิ้น หากท่านใช้บริการของทางบริษัทฯ ไม่ครบ อาทิ ไม่เที่ยวบาง รายการ, ไม่ทานอาหารบางมื้อ
- ทางบริษัทฯ จะไม่รับผิดชอบใดๆ ทั้งสิ้น หากเกิดสิ่งของสูญหายจากการโจรกรรม และ/หรือเกิดอุบัติเหตุ ที่เกิดจากความประมาทของตัวนักท่องเที่ยวเอง
- เมื่อท่านตกลงชำระเงินไม่ว่าทั้งหมดหรือบางส่วนกับทางบริษัทฯ ทางบริษัทฯ จะถือว่าท่านได้ยอมรับใน เงื่อนไขข้อตกลงต่างๆ ที่ได้ระบุไว้แล้วทั้งหมด

เอกสารในการเดินทาง

หนังสือเดินทางที่มีอายุการใช้งานไม่ต่ำกว่า 6 เดือน

