



by VR Agency Travel & Trade Co. Ltd.
ใบอนุญาต/Travel License: 11/11450

21st ANNIVERSARY
eTravelWay.com

LINE @etravelway
Instagram etravelway

Facebook @etravelway
WhatsApp 021166395

Z11623



แพ็คเกจเรือสำราญ ไดมอนด์ ปรีนเซส Kyushu Spring Flowers

Roundtrip from Tokyo (Yokohama), Japan 11 วัน 10 คืน

เส้นทาง โตเกียว (โยโกฮามา), ญีปุ่น - เบปปุ - มียาซากิ (อะบะรุระสึ) - คาโกชิมะ, ญีปุ่น - นางาซากิ
ปูซาน, เกาหลีใต้ - ซาเซโบะ - โทบะ - โตเกียว (โยโกฮามา), ญีปุ่น

21st ANNIVERSARY
eTravelWay.com

Cruise Only

PRINCESS CRUISES

แพ็คเกจเรือสำราญไดมอนด์ ปรีนเซส Kyushu Spring Flowers

โตเกียว (โยโกฮามา) เบปปุ มียาซากิ (อะบะรุระสึ) คาโกชิมะ
นางาซากิ ปูซาน ซาเซโบะ โทบะ โตเกียว (โยโกฮามา)

รหัส: Z11623

11 วัน 10 คืน

Self Travel

15-25 มี.ค. 2568

ปกติเริ่มต้น ~~78,000~~

เหลือเริ่มต้น **73,000**

บาท/ท่าน

Special promotions พิเศษ! ลด 5,000 บาท ต่อท่าน
ฟรีเครื่องดื่มต้อนรับบนเรือ สยามบิน ภายใน 30 ค.ย. 67



LINE @etravelway
@etravelway.fire
@etravelway.sky

Emergency call only : 0853642449
tour.bkk@etravelway.com
www.youtube.com/etravelway

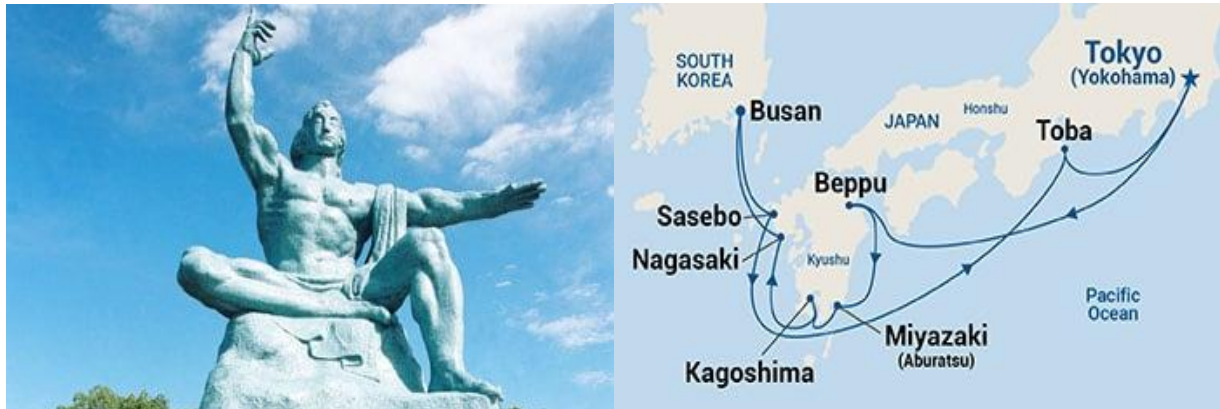
www.etravelway.com
VS060824
Page 1 of 10





แพ็คเกจเดินทางเอง มีความยืดหยุ่น เหมาะสำหรับท่านที่ต้องการเที่ยวเอง ไม่มีเจ้าหน้าที่อำนวยความสะดวก

โปร! ลด 5,000 บาท ต่อท่าน + ฟรีรับส่งสนามบิน ทำเรือ สนามบิน ภายใน 30 ก.ย. 67



กำหนดการเดินทาง วันที่ 15-25 มี.ค. 2568

Date	Post	Arrive	Depart
Sat, 15Mar25	Tokyo (Yokohama), Japan		16:00 PM
Sun, 16Mar25	At Sea	-	-
Mon, 17Mar25	Beppu, Japan	09:00 AM	16:00 PM
Tue, 18Mar25	Miyazaki (Aburatsu), Japan	08:00 AM	18:00 PM
Wed, 19Mar25	Kagoshima, Japan	08:00 AM	18:00 PM
Thu, 20Mar25	Nagasaki, Japan	08:00 AM	18:00 PM
Fri, 21Mar25	Busan, South Korea	08:00 AM	18:00 PM
Sat, 22Mar25	Sasebo, Japan	07:00 AM	17:00 PM
Sun, 23Mar25	At Sea	-	-
Mon, 24Mar25	Toba, Japan (water shuttle required, wheelchair access limited)	07:00 AM	17:00 PM
Tue, 25Mar25	Tokyo (Yokohama), Japan	06:30 AM	-

ข้อแนะนำ ควรเลือกเที่ยวบิน ที่ไปถึงสนามบินฯ ล่วงหน้าก่อนเวลาเช็คอินขึ้นเรือ ประมาณ 3 ชั่วโมงขึ้นไป
วันแรก เปิดให้ Check In ตั้งแต่เวลาเที่ยงวัน 12.00 PM

****กรุณาตรวจสอบสัมภาระของท่านก่อนออกจากท่าเรือ****

Itinerary เรือที่ระบุอาจเปลี่ยนแปลงได้ ขึ้นอยู่กับสภาพอากาศ และมาตรการด้านความปลอดภัยเป็นสำคัญ
โดยการตัดสินใจเปลี่ยนแปลงตารางเดินเรือ ขึ้นอยู่กับดุลพินิจของเรือ, กัปตันเรือ ซึ่งอยู่เหนือการควบคุมของ
ตัวแทนจำหน่าย เมื่อผู้เดินทางทำการจองตั๋วเรือแล้ว ถือว่าเข้าใจเงื่อนไขการจองทั้งหมดแล้ว





รับส่วนลด 5,000 บาท ต่อท่าน และ FREE PRINCESS TRANSFER : AIRPORT to PIER



จองตั้งแต่วันนี้ - 30 กันยายน 2567 จองด่วน จำนวนจำกัด

(Cruise Only) วันที่ 15-25 มี.ค. 68	ปกติ เริ่มต้น ต่อท่าน	โปรโมชั่น ภายใน 30ก.ย.67 เริ่มต้น ต่อท่าน
ห้องพักด้านใน (Inside) พัก 2 ท่าน เริ่มต้นท่านละ	78,000	73,000.-
ห้องพักมีหน้าต่าง (Ocean view) พัก 2 ท่าน เริ่มต้นท่านละ	93,000	88,000.-
ห้องพักแบบมีระเบียง (Balcony) พัก 2 ท่าน เริ่มต้นท่านละ	123,000	118,000.-

อัตรานี้เป็นราคาเริ่มต้น อาจเปลี่ยนแปลงได้เนื่องจากการเรียกเก็บเซอร์ชาร์จช่วงวันหยุดพิเศษ, อัตราแลกเปลี่ยนเงินต่างประเทศ, มีจำนวนผู้เดินทางไม่ถึงตามที่ระบุในรายการ ฯลฯ

อัตรานี้สำหรับคนไทยเท่านั้น

เราสามารถจองตัวเครื่องบินและที่พักเพิ่มเติมให้ท่าน **รับประกันราคาถูก** กรุณาติดต่อเจ้าหน้าที่

อัตราค่าบริการนี้รวมถึง

- ห้องพักบนเรือตามประเภทที่ท่านเลือก (ห้องพักคู่ 10 คืน)
- รวมภาษีท่าเรือ
- อาหารทุกมื้อบนเรือ (ยกเว้นห้องอาหารพิเศษ)
- กิจกรรม และการแสดงต่างๆ บนเรือ

อัตราค่าบริการนี้ไม่รวม

- ค่าตัวเครื่องบินไป - กลับ
- ค่าทิป Crew appreciation (@USD 16.- ต่อวัน) จ่ายตรงบนเรือ
- ค่าธรรมเนียมวีซ่า (ถ้ามี)
- ค่าลงทะเบียน KETA เข้าเกาหลี
- ค่าทัวร์บนฝั่งในแต่ละเมืองที่เรือจอดเทียบท่า
- ค่าใช้จ่ายส่วนตัวที่ไม่ระบุไว้ในรายการเช่น ค่าโทรศัพท์, ค่าซักรีด, ค่าอินเทอร์เน็ต, ค่าเครื่องดื่ม ฯลฯ





- รถรับส่ง สนามบิน ท่าเรือ สนามบิน
- แพคเกจ Wifi, แพคเกจเครื่องดื่ม บนเรือ
- ค่าประกันการเดินทาง รวมถึงค่าประกันสุขภาพ กรณีติดโควิด-19 ในระหว่างท่องเที่ยว
- ภาษีมูลค่าเพิ่ม 7% ภาษีหัก ณ ที่จ่าย 3%

เงื่อนไขการชำระเงิน (เมื่อทำการจอง)

- ชำระมัดจำท่านละ 20,000.- บาท ภายใน 1 วัน หลังจากห้องพักได้รับการยืนยันจากทางเรือ
- ชำระส่วนที่เหลือทั้งหมด 13 ธันวาคม 2567

เงื่อนไขในการชำระเงิน ทางเรือเป็นผู้กำหนดระยะเวลา และเป็นเกณฑ์มาตรฐานสากล หากระยะเวลาในการจองน้อยกว่า 100 วันทำการก่อนการเดินทาง บริษัทฯ ใคร่ขอเรียกเก็บยอดทั้งหมดทันทีที่ทำการจอง

เงื่อนไขการยกเลิก

- | | |
|---|---------------------------|
| * แจ้งยกเลิกก่อนวันเดินทางเป็นเวลามากกว่า 81 วันทำการ | ไม่มีการเก็บเงินใดๆ |
| * แจ้งยกเลิกภายในเวลา 80-65 วันทำการก่อนวันเดินทาง | ไม่คืนเงินค่ามัดจำ |
| * แจ้งยกเลิกภายในเวลา 66-36 วันทำการก่อนวันเดินทาง | เก็บเงิน 50 % ของราคาเต็ม |
| * แจ้งยกเลิกภายในเวลา 35-21 วันทำการก่อนวันเดินทาง | เก็บเงิน 75 % ของราคาเต็ม |
| * แจ้งยกเลิกก่อนวันเดินทาง 20 วันทำการ | เก็บเงินเต็มตามราคา |

หมายเหตุ

1. สำหรับผู้มีครรรภ์ กรณีอายุครรภ์เกิน 24 สัปดาห์ ไม่อนุญาตให้ขึ้นเรือ
2. สำหรับเด็กอายุต่ำกว่า 6 เดือน ไม่อนุญาตให้ขึ้นเรือ
3. ลูกค้าต้องเตรียมพาสปอร์ตมา ณ วันเดินทางทุกครั้ง และต้องมีอายุมากกว่า 180 วัน นับจากวันเดินทางกลับ
4. บริษัทฯ สงวนสิทธิ์ที่จะไม่รับผิดชอบต่อค่าชดเชยความเสียหาย ไม่ว่าจะกรณีที่เกิดจากกองตรวจคนเข้าเมืองของไทยไม่อนุญาตให้เดินทางออกหรือกองตรวจคนเข้าเมืองของแต่ละประเทศไม่อนุญาตให้เข้าเมือง
5. บริษัทฯ สงวนสิทธิ์ในการที่จะไม่รับผิดชอบต่อค่าชดเชยความเสียหาย อันเกิดจากเหตุสุดวิสัยที่ทาง บริษัทฯ ไม่สามารถควบคุมได้ เช่น การนัดหยุดงาน, จลาจล, การล่าช้าหรือยกเลิกของเที่ยวบิน, การเปลี่ยนแปลงโปรแกรมการท่องเที่ยวให้เหมาะสมตามสภาพอากาศและฤดูกาล หรือเกิดเหตุสุดวิสัยในการเดินทาง
6. บริษัทฯ สงวนสิทธิ์ในการเปลี่ยนแปลงโปรแกรมรายการท่องเที่ยว โดยไม่ต้องแจ้งให้ทราบล่วงหน้า
7. บริษัทฯ สงวนสิทธิ์ในการเปลี่ยนแปลงอัตราค่าบริการ โดยไม่ต้องแจ้งให้ทราบล่วงหน้า
8. ในโปรแกรมเวลาที่ใช้ในการเทียบท่าเป็นเวลาไทย อาจมีการเปลี่ยนแปลงจะแจ้งให้ลูกค้าทราบก่อนเดินทางอีกครั้ง





เงื่อนไขการใช้บริการ

1. การเดินทางในแพ็คเกจท่องเที่ยวเรือสำราญ เป็นการเดินทางเอง ไม่มีหัวหน้าทัวร์ และรถรับส่งนำเที่ยว
 2. ในกรณีที่ลูกค้าต้องออกตัวโดยสารภายในประเทศ หรือต่างประเทศ กรุณาติดต่อเจ้าหน้าที่ของบริษัทฯ เพื่อเช็ค ว่ากรุปมีการคอนเฟิร์มเดินทางก่อนทุกครั้ง มิฉะนั้นทางบริษัทจะไม่รับผิดชอบใดๆ ทั้งสิ้น
 3. การชำระค่าบริการ
 - 3.1 กรุณาชำระเต็มจำนวนเนื่องจาก ราคาโปรโมชั่นมีห้องพักในจำนวนจำกัด
 4. การยกเลิก และคืนค่าทัวร์หลังจากมีการชำระเงิน
 - 4.1 แจ้งยกเลิกก่อนเดินทาง ทางบริษัทฯ ขอสงวนสิทธิ์ เก็บค่าใช้จ่ายทั้งหมด เนื่องจากเกิดความเสียหายต่อทางบริษัท และผู้เดินทางอื่นที่เดินทางในคณะเดียวกัน บริษัทต้องนำไปชำระค่าเสียหายต่างๆ ที่เกิดจากการยกเลิกของท่าน
 - 4.2 กรณีเจ็บป่วย จนไม่สามารถเดินทางได้ ซึ่งจะต้องมีใบรับรองแพทย์จากโรงพยาบาลรับรอง บริษัทฯ จะพิจารณา เลื่อนการเดินทางของท่านไปยังคณะต่อไป แต่ทั้งนี้ท่านจะต้องเสียค่าใช้จ่ายที่ไม่สามารถเรียกคืนได้ เช่น ค่าตั๋วเครื่องบิน ค่าห้อง ค่าธรรมเนียมวีซ่าตามที่สถานทูตฯ เรียกเก็บ และค่าใช้จ่ายอื่นๆที่เกิดขึ้นตามจริง ในกรณีที่ไม่สามารถเดินทางได้
 - 4.3 กรณีที่กองตรวจคนเข้าเมืองทั้งกรุงเทพฯ และในต่างประเทศ ปฏิเสธมิให้เดินทางออก หรือ เข้าประเทศที่ระบุไว้ใน รายการเดินทาง บริษัทฯ ขอสงวนสิทธิ์ที่จะไม่คืนค่าทัวร์ไม่ว่ากรณีใดๆ ทั้งสิ้น
- สำคัญ!!** บริษัทฯ ทำธุรกิจเพื่อการท่องเที่ยวเท่านั้น ไม่สนับสนุนให้ลูกค้าเดินทางเข้าประเทศท่องเที่ยวโดยผิดกฎหมายและในขั้นตอนการผ่านการตรวจคนเข้าเมือง ขึ้นอยู่กับการพิจารณาของเจ้าหน้าที่เท่านั้น ลูกค้าทุกท่าน ต้องผ่านการตรวจคนเข้าเมืองด้วยตัวของท่านเอง ทางหัวหน้าทัวร์และมัคคุเทศก์ไม่สามารถให้ความช่วยเหลือใดๆ ได้ทั้งสิ้น
- 4.4 เมื่อท่านออกเดินทางไปกับคณะแล้ว ถ้าท่านงดการใช้บริการรายการใดรายการหนึ่ง หรือไม่เดินทาง พร้อม คณะถือว่าท่านสละสิทธิ์ ไม่อาจเรียกร้องค่าบริการและเงินคืน ไม่ว่ากรณีใดๆ ทั้งสิ้น

เงื่อนไข และความรับผิดชอบ บริษัทฯ เป็นเพียงผู้ให้บริการ รับจองแพ็คเกจทัวร์ สายการบิน และ ตัวแทนการท่องเที่ยวในต่างประเทศ ซึ่งไม่อาจรับผิดชอบต่อความเสียหายต่างๆ ที่อยู่เหนือการควบคุมของ **เจ้าหน้าที่บริษัทฯ อาทิ การนัดหยุดงาน การจลาจล เปลี่ยนแปลงกำหนดเวลาในตารางบิน ภัยธรรมชาติ การปรับมาตรการของสถานที่เที่ยวแต่ละแห่งที่อาจปิด หรือลดเข้าชม ฯลฯ หรือค่าใช้จ่ายเพิ่มเติมที่เกิดขึ้นทั้ง ทางตรงหรือทางอ้อมเช่น การเจ็บป่วย การถูกทำร้าย การสูญหาย ความล่าช้าหรือจากอุบัติเหตุต่างๆ ฯลฯ และการตอบปฏิเสธการเข้า และออกเมืองของเจ้าหน้าที่ตรวจคนเข้าหรือออกเมือง อันเนื่องมาจากมีสิ่งผิดกฎหมาย หรือเอกสารการเดินทางไม่ถูกต้อง หรือการถูกปฏิเสธในกรณีอื่นๆ**





เพื่อประโยชน์ของผู้เดินทาง โปรดศึกษาเงื่อนไขการจองทัวร์ และการยกเลิกทัวร์ ที่ระบุในรายการทั้งหมด
หลังจากท่านทำการจองทัวร์แล้ว ทางบริษัทฯจะถือว่าท่านเข้าใจ และพร้อมปฏิบัติตามเงื่อนไขดังกล่าว



Diamond Princess

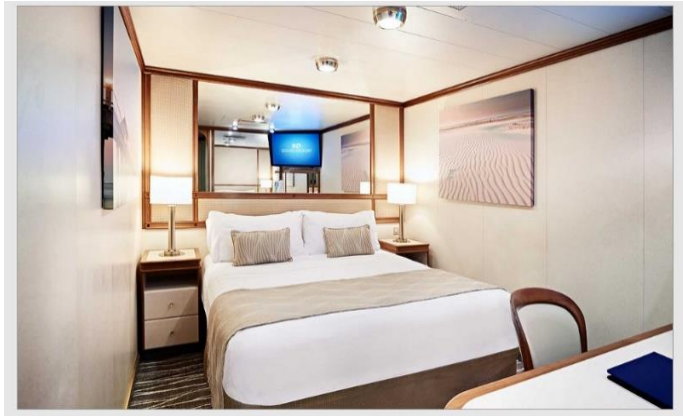
Inaugural Cruise: March 13, 2004
Christener: Yoshiko Tsukuda (wife of president of Mitsubishi Heavy Industries)
Guest Cabins: 1,337
Number of Decks: 18

Tonnage: 115,875
Length: 952 feet
Height: 205 feet

ตัวอย่างห้องพักผ่อนเรือ Diamond Princess

ห้องพักแบบไม่มีหน้าต่าง (Inside Cabin)

ห้องพักแบบมีหน้าต่าง (Outside Cabin)



ห้องพักแบบมีระเบียง (Balcony Cabin) →



LINE @etravelway

Facebook @etravelway.fire

Instagram @etravelway.sky

Emergency call only : 0853642449

Email tour.bkk@etravelway.com

YouTube www.youtube.com/etravelway

www.etravelway.com

VS060824

Page 6 of 10





ห้องอาหารบนเรือ



กิจกรรม และ ความบันเทิงบนเรือ





Movies Under the Stars®



Original Musical Productions



Music & Dancing



Festivals of the World



Featured Guest Entertainers



Princess Theater



Churchill's



Club Fusion



Skywalkers Nightclub





Diamond Princess®

Cruise Ship



Inaugural Cruise: March 13, 2004
 Refurbished: Feb 2019
 Christener: Yoshiko Tsukuda (wife of president - of Mitsubishi Heavy Industries)
 Guest: 2,670
 Number of Decks: 18
 Tonnage: 115,875
 Length: 952 feet
 Height: 205 feet

Diamond Princess เป็นหนึ่งในเรือสำราญ 16 ลำ ของตระกูลเรือ Princess Cruises ได้มีการเปิดตัวและปล่อยเรือรอบปฐมฤกษ์ในปี 2004 และได้ปรับปรุงตกแต่งใหม่อีกครั้งในปี 2019 ที่ผ่านมา เรือสำราญลำนี้ได้ได้รับการตกแต่งแบบสไตส์ญี่ปุ่น ส่วนใหญ่แล้วจะจองเที่ยวท่าและปล่อยเรืออยู่ในแถบเอเชีย ประเทศญี่ปุ่นเป็นหลักสามารถรองรับนักเดินทางได้ถึง 2,670 คน และมีระวางขับน้ำถึง 115,875 ตัน นอกจากนั้นแล้วยังมีการนำนวัตกรรมและเทคโนโลยีรูปแบบใหม่ นำมาปรับใช้เพื่อเตรียมไว้สำหรับต้อนรับแขกผู้เข้าพัก เพื่อให้เรือของเราสมกับเป็น "เรือสำราญระดับพรีเมียม 5 ดาว"

Diamond Princess มาพร้อมกับสิ่งอำนวยความสะดวกสบายต่างๆ มากมาย ที่จะทำให้แขกผู้เข้าพักได้เพลิดเพลินไปกับอาหารทั้งแบบเอเชียและแบบตะวันตก สดชื่นบันเทิง รวมไปถึงกิจกรรมที่นำตื่นเต้น ตลอดจนจนกว่าจะไปถึงจุดหมายปลายทางในฝันที่น่ามหัศจรรย์ ที่จะทำให้คุณได้เห็นการท่องเที่ยวในรูปแบบใหม่ของการท่องเที่ยวเรือสำราญ โดยเรือสำราญลำนี้ ยังได้รับรางวัล BEST INTERNATIONAL SHIP IN JAPAN จาก Cruise Magazine Reader's Poll อีกด้วย

Highlight Diamond Princess

Princess MedallionClass | MedallionNet®



เทคโนโลยีอำนวยความสะดวกสบายและเข้าถึงการบริการสุดแสนพิเศษได้อย่างง่ายดาย เพื่อให้การเดินทางปลอดภัย และยังสามารถเข้าถึงอินเทอร์เน็ตแบบไร้สายได้ทุกที่ทุกเวลา Princess Cruises ขึ้นชื่อว่าเป็นการเชื่อมต่อ Wi-Fi ที่ดีที่สุดในหมู่เรือสำราญ

PRINCESS CRUISES THAILAND





Dine My WaySM

ความสะดวกรูปแบบใหม่ เปิดโลกแห่งการรับประทานอาหารเพียงปลายนิ้วสัมผัส สามารถปรับแต่งการรับประทานอาหารบนเรือในแต่ละวันได้โดยง่าย ไม่ว่าจะเป็นการจองห้องอาหาร หรือร้านอาหารพิเศษ และไม่จำเป็นต้องตรงส่วนใดของเรือก็ตาม สามารถสั่งอาหารและเครื่องดื่มแก้วโปรด ผ่าน OceanNow ได้อีกด้วย



Kai Sushi

ซูชิบาร์ ที่ตกแต่งแบบสไตล์ญี่ปุ่นแท้ๆ ประดับแต่งอาหาร รัชสรรวัตถุดิบ โดยเชฟมืออาชีพมากฝีมือ พวกเขาจะโชว์ทำอาหารและเสิร์ฟซูชิและซาซิมิ ให้คุณแบบสดๆ ให้คุณได้เปิดประสบการณ์และเพลิดเพลินไปตลอดการรับประทานอาหาร



IZUMI Japanese Bath

อิมมิห้องอาบน้ำไต้สัญี่ปุ่นแบบดั้งเดิม หรือที่รู้จักกันในนาม "ออนเซ็น" ถูกสร้างจำลองเฉพาะภายในเรือลำนี้เท่านั้น คุณจะได้อบแช่น้ำแบบญี่ปุ่นแท้ๆ ที่มีบริการทั้งในร่ม และกลางแจ้ง รวมถึงห้องอบไอน้ำ ชาวน้ำ และอ่างน้ำอุ่น พร้อมชมวิวทะเลที่สวยงาม



PRINCESS CRUISES THAILAND

