



by VR Agency Travel & Trade Co. Ltd.  
ใบอนุญาต/Travel License: 11/11450

21<sup>st</sup> ANNIVERSARY  
eTravelWay.com

LINE @etravelway  
Instagram etravelway

Facebook @etravelway  
WhatsApp 021166395

Z11568

ENJOY CRUISING ... เที่ยวญี่ปุ่นสไตล์ใหม่!!

# MSC BELLISSIMA

ญี่ปุ่น ... รอบเกาะฮอนชู-เกาหลี่ใต้ 14 วัน 11 คืน บนเรือ

คามาคูระ • มูโรริง(เกาะฮอกไกโด) • ยามากาตะ • คานาซาวา  
ปูซาน(เกาหลีใต้) • ยัทซึชิโร(คุมาโมโตะ) • โคจิ • โอซาก้า • โตเกียว • ซ็อบปิ้งโอโดบะ

21<sup>st</sup> ANNIVERSARY  
eTravelWay.com

ขึ้น-ลง โตเกียว

## ล่องเรือสำราญ MSC Bellissima

### ญี่ปุ่น รอบเกาะฮอนชู + เกาหลีใต้

รหัส: Z11568

14 วัน 11 คืน

การบินไทย

1-14 ตุลาคม 2567

- พักบนเรือสำราญ 11 คืน - มีไกด์ดูแลตลอดทริป
- รวมทิป, พาเที่ยวทุกพอร์ต, อาหารทุกมื้อ

เริ่มต้น

145,900

บาท/ท่าน



LINE @etravelway  
@etravelway.fire  
@etravelway.sky

Emergency call only : 0853642449  
tour.bkk@etravelway.com  
www.youtube.com/etravelway

www.etravelway.com  
VS060824  
Page 1 of 20







- ✓ แพคเกจเรือ 11 คืน
- ✓ มีไกด์ดูแลตลอดเส้นทาง
- ✓ รวมทิปแล้ว
- ✓ รวมเที่ยวทุกพอร์ต
- ✓ รวมน้ำดื่มทุกท่า
- ✓ รวมอาหารทุกมื้อ

กำหนดการเดินทาง : วันที่ 1-14 ต.ค. 67

ราคาเริ่มต้น 145,900.-



# MSC BELLISSIMA

**1,564**

Crew members

**5,686**

Passengers

**2,217**

Cabins

**19**

Decks

**20**

Bar/Lounges

**4**

Pools

**11**

Restaurants



BALCONY



INTERIOR

















## บริการเพิ่มเติม (ซื้อก่อน ... ถูกกว่า)

### WIFI PACKAGE

#### BROWSE CRUISE PACKAGE

- Unlimited data, 24 hour access
- Browse the web
- Send and receive emails and images
- Chat on messenger apps (e.g. WhatsApp)

1 device	เริ่มต้น 3,710 บาท/ทริป
2 devices	เริ่มต้น 6,670 บาท/ทริป
3 devices	เริ่มต้น 8,895 บาท/ทริป
4 devices	เริ่มต้น 10,375 บาท/ทริป

#### BROWSE & STREAM CRUISE PACKAGE

- Unlimited data, 24 hour access
- Browse the web
- Send and receive emails and images
- Chat on messenger apps (e.g. WhatsApp) & Video chat
- Stream music and videos
- Post video and live stream on social media

1 device	เริ่มต้น 5,560 บาท/ทริป
2 devices	เริ่มต้น 10,000 บาท/ทริป
3 devices	เริ่มต้น 13,340 บาท/ทริป
4 devices	เริ่มต้น 15,565 บาท/ทริป

#### เงื่อนไข :

1. ข้อมูล ณ วันที่ 17 เม.ย. 2567
2. พื้นที่บริการเฉพาะบนเรือสำราญเท่านั้น
3. ราคาและรายละเอียดแพ็คเกจอาจมีการเปลี่ยนแปลงโดยไม่มี การแจ้งล่วงหน้า กรุณาตรวจสอบกับเจ้าหน้าที่ก่อนทำการจอง

### DRINK PACKAGE

#### ALCOHOL-FREE PACKAGE

- Wide choice of alcohol-free cocktails
- Sodas
- Energy drinks
- Mineral water
- Flavored water
- Fruit juices
- Coffee drinks (latte, espresso, cappuccino, etc.)
- Soft drinks
- Hot Chocolate
- Hot teas

#### Service area

bars, buffet and main restaurant.

กรุณาสอบถามเจ้าหน้าที่

#### EASY PACKAGE

- Draught beer
- Selection of house wines by the glass
- Selection of classic cocktails
- Mixed drinks and non-alcoholic cocktails
- Soft drinks and fruit juices by the glass
- Bottled mineral water
- Classic hot drinks (espresso, cappuccino, cafe latte, hot tea)

#### Service area

bars, buffet and main restaurant.

กรุณาสอบถามเจ้าหน้าที่

#### EASY PLUS PACKAGE (Drink price up to €8/\$9)

- Variety of frozen and classic cocktails
- Well spirits
- Liqueurs and cordials
- Selection of wines by the glass
- 10% discount on bottles of wine purchased on board
- Variety of draught and bottled beers
- Non-alcoholic cocktails
- Soft drinks
- Mineral water
- Coffee drinks (latte, espresso, cappuccino, etc.)
- Hot chocolate and hot teas

#### Service area

bars, buffet, restaurants and speciality restaurants.

กรุณาสอบถามเจ้าหน้าที่

#### เงื่อนไข :

1. ข้อมูล ณ วันที่ 17 เม.ย. 2567
2. ราคาและรายการเครื่องดื่มอาจมีการเปลี่ยนแปลงโดยไม่มี การแจ้งล่วงหน้า กรุณาตรวจสอบกับเจ้าหน้าที่ก่อนทำการจอง
3. ผู้เดินทางที่พักห้องเดียวกัน จะต้องซื้อแพ็คเกจเดียวกัน
4. เด็กพักห้องเดียวกับผู้ใหญ่ที่ซื้อแพ็คเกจเครื่องดื่ม เด็กจะต้องซื้อแพ็คเกจเครื่องดื่มสำหรับเด็กด้วย (Minors Package)



LINE @etravelway

Facebook @etravelway.fire

Twitter @etravelway.sky

Emergency call only : 0853642449

Email tour.bkk@etravelway.com

YouTube www.youtube.com/etravelway

www.etravelway.com

VS060824

Page 3 of 20





วันที่	เที่ยวบิน	ต้นทาง	ปลายทาง	เวลา
1 ต.ค. 2567	TG 682	กรุงเทพฯ (BKK)	ฮานอย (HND)	22.45-06.55+1
14 ต.ค. 2567	TG 661	ฮานอย (HND)	กรุงเทพฯ (BKK)	00.20-04.50

- ตารางเวลาบินอาจมีการเปลี่ยนแปลงเวลาตามประกาศของสายการบิน -

TUE 1 ต.ค. 67 กรุงเทพฯ

- 19.30 น. หัวหน้าทัวร์รอต้อนรับที่ สนามบินสุวรรณภูมิ อาคารผู้โดยสารขาออกชั้น 4 ประตู 2 แถว D เคาน์เตอร์เช็กอิน สายการบินไทย (TG)
- 22.45 น. บินสู่ สนามบินฮานอย โดยเที่ยวบิน TG 682

WED 2 ต.ค. 67 ฮานอย - คามาคุระ - โตเกียว

- 06.55 น. ถึง สนามบินฮานอย (ญี่ปุ่น)  
= ผ่านพิธีการตรวจคนเข้าเมืองและศุลกากร =  
เดินทางสู่ เมืองคามาคุระ เมืองหลวงเก่าของญี่ปุ่นในช่วงปี ค.ศ. 1185-1333 เป็นเมืองชายฝั่งที่มีที่เที่ยงทั้งสถานที่ทางประวัติศาสตร์ ศาลเจ้าและธรรมชาติที่อยู่ไม่ไกลจากโตเกียวมากนัก
- **นั่งรถไฟยอนยุค Enoden** รถไฟเส้นทางยอดนิยมของนักท่องเที่ยวหรือแม้กระทั่งคนท้องถิ่นเอง รถไฟสายนี้เริ่มเดินรถในศตวรรษที่ 19 (สมัยเมจิ) ปัจจุบันนี้ยังสามารถใช้งานได้ทั้งตุรไฟ สถานี หรือแม้กระทั่งความเร็วของการเดินทาง ก็ยังคงสภาพเดิมเหมือนในสมัยก่อน ที่สถานีรถไฟก็ใช้เป็นตัวแบบโลเคชั่นฉากในอนิเมะชื่อดังให้คนรักการ์ตูนไปตามรอยได้อีกด้วย
- เดินเท้าจากสถานีรถไฟ Hase สู่ **วัดฮาเซเดระ** วัดที่วัดนี้กับวัดฮาเซเดระในจังหวัดนาราและเป็นหนึ่งในวัดที่เก่าแก่ที่สุดของเมืองคามาคุระ ซึ่งคาดว่าสร้างขึ้นในศตวรรษที่ 8 เป็นที่ประดิษฐานพระโพธิสัตว์คันนงหรือเทพเจ้าแห่งความเมตตา วัดแห่งนี้ขึ้นชื่อว่าเป็นจุดชมดอกไฮเดรนเยียในช่วงเดือนมิถุนายนและใบไม้เปลี่ยนสีในช่วงปลายเดือนตุลาคมที่สวยงามที่สุดแห่งหนึ่ง
- นมัสการ **พระใหญ่โตบุทสึ วัดโคโตคุอิน** องค์พระทำจากสำริดมีความสูง 13.35 เมตร หนัก 95 ตัน มีขนาดใหญ่เป็นอันดับสองในญี่ปุ่น รองจากหลวงพ่โตวัดโทไดจิแห่งเมืองนารา สร้างในปี ค.ศ. 1252 เดิมประดิษฐานอยู่ในห้องโถงของวัด แต่ได้รับความเสียหายจากพายุและแผ่นดินไหวหลายต่อหลายครั้งทำให้ตัวอาคารหายไปจึงประดิษฐานกลางแจ้งมาจนปัจจุบัน

กลางวัน รับประทานอาหาร ณ ร้านอาหารท้องถิ่น  
บ่าย เดินทางสู่ เมืองโยโกฮามา (Yogohama)







- เดินเล่น ย่านไชนาทาวน์ หรือ จุกะโก ที่ใหญ่ที่สุดในญี่ปุ่นและเก่าแก่พอๆ กับย่านท่าเรือ เป็นจุดแรกที่คนจีนเข้ามาติดต่อกับค้าขายกับญี่ปุ่นในปี ค.ศ. 1859 ทำให้เกิดการแลกเปลี่ยนวัฒนธรรมอย่างมากมาย เช่น เส้นก๋วยเตี๋ยวของจีนถูกปรับเปลี่ยนจนมาเป็นราเม็ง ย่านนี้มีร้านอาหารมากมายและยังมีร้านที่จำหน่ายขนมและสินค้าเบ็ดเตล็ดนำเข้าจากจีนและที่อื่นๆ ในเอเชีย ตึกกรมบ้านช่อง ชุ่มประตู่ ต่างก็ตกแต่งประดับประดาตามสไตล์จีนซึ่งเป็นเอกลักษณ์ของย่านไชนาทาวน์

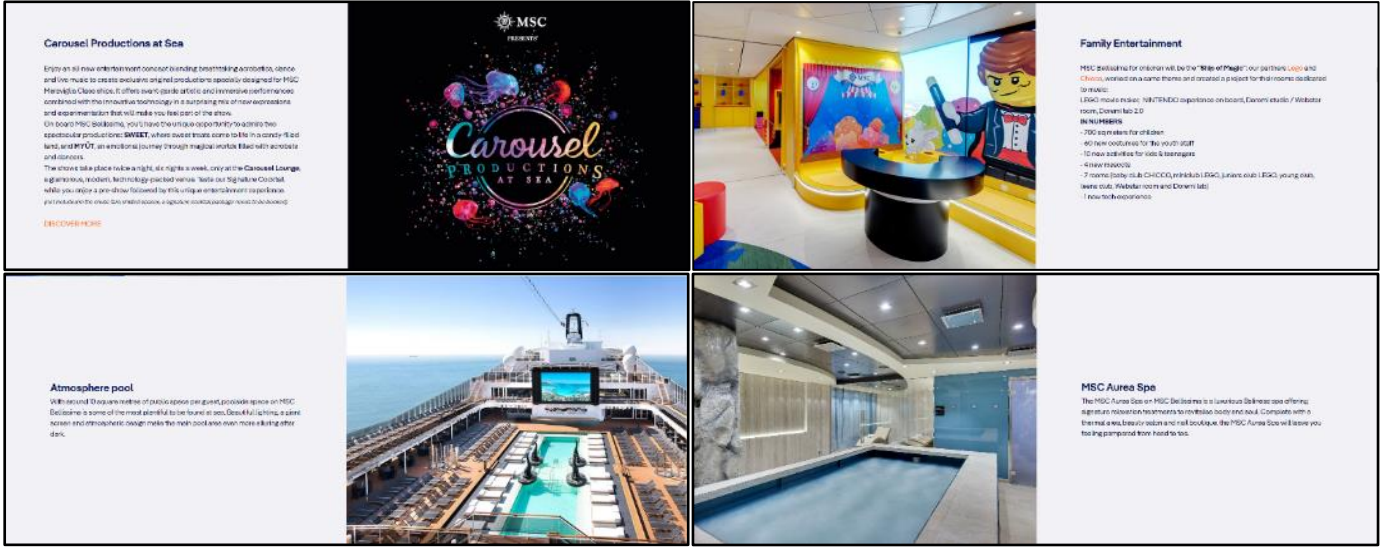
15.00 น. เดินทางสู่ ท่าเรือโตเกียว เพื่อเช็คอินขึ้นเรือสำราญ MSC BELLISSIMA  
 ค่า รับประทานอาหาร ณ ห้องอาหารบนเรือสำราญ  
 19.00 น. ออกเดินทางสู่ เมืองมูโรริง (เกาะฮอกไกโด, ญี่ปุ่น)  
 ที่พัก MSC BELLISSIMA



THU 3 ต.ค. 67 AT SEA

เช้า รับประทานอาหาร ณ ห้องอาหารบนเรือสำราญ  
 อิสระพักผ่อนบนเรือสำราญ สามารถร่วมกิจกรรมต่างๆ ที่มีภายในเรือ ทั้งช้อปปิ้งร้านขายสินค้าปลอดภาษีบนเรือหรือกิจกรรมตามจุดต่างๆ บนเรือตามประกาศของเรือสำราญ





กลางวัน      รับประทานอาหาร ณ ห้องอาหารบนเรือสำราญ  
ค่ำ              รับประทานอาหาร ณ ห้องอาหารบนเรือสำราญ  
ที่พัก            MSC BELLISSIMA

FRI 4 ต.ค. 67      มูโรรั้ง – โนโบริเบทลี – มูโรรั้ง (เกาะฮอกไกโด)

06.30 น.      เรือจอดเทียบท่า เมืองมูโรรั้ง (เกาะฮอกไกโด, ญี่ปุ่น)  
เช้า            รับประทานอาหาร ณ ห้องอาหารบนเรือสำราญ  
08.30 น.      เมืองท่ามูโรรั้ง เมืองท่าที่สำคัญแห่งหนึ่งของเกาะฮอกไกโด ตั้งแต่สมัยคริสต์ศตวรรษที่ 16 เริ่มต้นจากความ  
ร่วมมือกันของชนเผ่าไอนุกับตระกูลมัตสึมาเอะ เพื่อเป็นที่มั่นทางการค้าจนเป็นศูนย์กลางการขนส่งและ  
อุตสาหกรรมเหล็กในคริสต์ศตวรรษที่ 18 ก่อนถูกทำลายในสงครามโลกครั้งที่สอง ซึ่งยังคงหลงเหลือโรงงาน  
ปูนซีเมนต์ขนาดใหญ่ โรงงานเหล็ก และโรงกลั่นน้ำมันให้เห็นในปัจจุบัน

- เข้าชม พิพิธภัณฑสถานและสวนไอนุแห่งชาติ (Ainu-upopoy) พิพิธภัณฑสถานกลางแจ้งที่เพิ่งเปิดอย่างเป็นทางการเมื่อปี ค.ศ. 2020 บอกเล่าเรื่องราวของชาวไอนุ ชนเผ่าพื้นเมืองของฮอกไกโด ซึ่งมีภาษาไอนุและวัฒนธรรมเฉพาะตัว ทั้งทางด้านความเชื่อ ศิลปะการแสดงรำรำ แม้กระทั่งลวดลายของเสื้อผ้าและศิลปะหัตถกรรมต่างๆ ได้เก็บรวบรวมจัดแสดงไว้ที่พิพิธภัณฑสถานแห่งนี้ได้อย่างน่าสนใจ

กลางวัน      รับประทานอาหาร ณ ร้านอาหารท้องถิ่น  
บ่าย            เที่ยว เมืองโนโบริเบทลี ดินแดนภูเขาไฟ ตั้งอยู่แถบชายฝั่งในอุทยานแห่งชาติซิกตสึโทยะ แหล่งกำเนิดน้ำร้อน  
ที่ส่งไปยังเมืองอื่นๆ ใกล้เคียง

- เข้าชม หุบเขานรกจิกอคุดานิ (Jigokudani) ต้นกำเนิดของน้ำพุร้อนและออนเซ็นจากปากปล่องภูเขาไฟที่มีสะพานไม้ให้นักท่องเที่ยวได้เดินชมความสวยงาม
- เดินเล่นชมเมืองและอิสระช้อปปิ้ง







17.30 น.      เดินทางกลับขึ้นเรือสำราญ  
 ค่า            รับประทานอาหาร ณ ห้องอาหารบนเรือสำราญ  
 19.00 น.      ออกเดินทางสู่ เมืองซากาตะ จังหวัดยามากาตะ (ญี่ปุ่น)  
 ที่พัก        MSC BELLISSIMA



SAT 5 ต.ค. 67      ซากาตะ

เช้า            รับประทานอาหาร ณ ห้องอาหารบนเรือสำราญ  
 10.00 น.      เรือจอดเทียบท่า เมืองซากาตะ จังหวัดยามากาตะ (ญี่ปุ่น) เมืองท่าค้าขายสำคัญในสมัยเอโดะ นานกว่า 500 ปี ใช้ขนส่งสินค้าทางทะเลเชื่อมต่อไปยังแม่น้ำโมกามิที่ไหลพาดผ่านแนวตะวันออก-ตะวันตกได้อย่างสะดวก นอกจากเสน่ห์ทางประวัติศาสตร์ความเป็นมาเก่าแก่ เมืองที่ราบริมทะเลซากาตะ ยังล้อมรอบด้วย 3 เขาค้ำค้ำดีสิทธิ์สำหรับผู้แสวงบุญ จึงโดดเด่นด้วยทิวทัศน์ท้องทะเล ชุนเขา และธรรมชาติของภูมิประเทศแถบนี้อีกด้วย

กลางวัน      รับประทานอาหาร ณ ห้องอาหารบนเรือสำราญ

เที่ยวชมบรรยากาศเมืองซากาตะ

- เข้าชม พิพิธภัณฑ์สัตว์น้ำคาโมะ จัดแสดงสัตว์น้ำสายพันธุ์ต่างๆ มากมาย เช่น เต่า ปลา ฉลาม ปู แต่ชูปเปอร์สตาร์ของที่นี่คือแมงกะพรุนกว่า 60 สายพันธุ์ที่อยู่ในแท็งค์ประดับไฟที่ส่องกระทบตัวแมงกะพรุนทำให้เกิดแสงสีที่สวยงามแปลกตา ถูกบันทึกลงกินเนสบุคส์ให้เป็นสถานที่จัดแสดงแมงกะพรุนที่ใหญ่มากที่สุดอันดับ 1 ของโลก และยังมีขนมมันจู ถั่วแดงบด ไอติม ของฝากที่ทำหรือมีส่วนผสมของแมงกะพรุนอีกด้วย





- เดินเล่นซิปส์ที่ Synkyo Warehouse โกดังซังเคียว ที่เคยเป็นศูนย์การเก็บข้าวรอขนต่อไปยังโอซาก้า ทางเรือสำเภาในสมัยเอโดะ เริ่มสร้างเมื่อราวปี ค.ศ. 1893 ทิวทัศน์เคียวกิที่เป็นทั้งแนวกันลม กันแสงแดด ทะเล แลมเป็นจุดถ่ายรูปเมื่อฤดูใบไม้เปลี่ยนสีมาถึงอีกด้วย ภายในคือ ซากาตะยูเมะ โนะ คุระ (Sakata Yume no Kura) ที่สามารถชมตึกตาทึบเมืองและซ้อปั้งของฝาก เช่น สียะฮิเมะข้าวพันธัญดังของจังหวัดนี้ น้ำผลไม้ 100% หรือรับประทานอาหารท้องถิ่นได้ตามอัธยาศัย

17.30 น. เดินทางกลับขึ้นเรือสำราญ  
 ค่า รับประทานอาหาร ณ ห้องอาหารบนเรือสำราญ  
 19.00 น. ออกเดินทางสู่ เมืองคานาซาวา (ญี่ปุ่น)  
 ที่พัก MSC BELLISSIMA



SUN 6 ต.ค. 67 คานาซาวา

เช้า รับประทานอาหาร ณ ห้องอาหารบนเรือสำราญ  
 10.00 น. เรือจอดเทียบท่า เมืองคานาซาวา (ญี่ปุ่น)  
 กลางวัน รับประทานอาหาร ณ ห้องอาหารบนเรือสำราญ  
 พบอีกหนึ่งประสบการณ์การท่องเที่ยวด้วยรถประจำทาง Loop Bus สำหรับนักท่องเที่ยวแวะขึ้น-ลงยังจุดท่องเที่ยวต่างๆ ใน เมืองคานาซาวา

- เข้าชม สวนเคนโรคุเอน สวนสวยหนึ่งในสามของญี่ปุ่นที่ต้องมาเยือน สถานที่พักผ่อนด้านนอกของปราสาทของตระกูลมาเอดะผู้ปกครองคานาซาวาที่เปิดให้ประชาชนเข้าชมมาตั้งแต่ ค.ศ. 1871 ด้วยภูมิทัศน์ที่ประกอบด้วยคุณลักษณะ 6 ประการ ทำให้สวนแห่งนี้มีความโดดเด่นและเป็นสวนที่เหมาะสมกับการชมดอกไม้รวมถึงการเปลี่ยนสีของใบไม้ตามฤดูกาลได้ตลอดปี







- ย้อนยุคไปยังสมัยเอโดะ บนถนนโรงน้ำชาและสิ่งปลูกสร้างโบราณที่ไม่เคยได้รับความเสียหายจากสงครามหรือภัยพิบัติทางธรรมชาติ ณ ย่านอิงาชิ ซายะ แหล่งขึ้นชื่อของเกอิชา ที่ยังคงได้รับการอนุรักษ์ไว้แม้ผ่านมาถึง 200 ปีล่วงมาแล้ว

17.30 น. เดินทางกลับขึ้นเรือสำราญ  
 ค่ำ รับประทานอาหาร ณ ห้องอาหารบนเรือสำราญ  
 19.00 น. ออกเดินทางสู่ ปูซาน (เกาหลีใต้)  
 ที่พัก MSC BELLISSIMA



MON 7 ต.ค. 67 AT SEA

เช้า รับประทานอาหาร ณ ห้องอาหารบนเรือสำราญ  
 อิสระพักผ่อนบนเรือสำราญ สามารถร่วมกิจกรรมต่างๆ ที่มีภายในเรือ ทั้งช้อปปิ้งร้านขายสินค้าปลอดภาษีบนเรือหรือกิจกรรมตามจุดต่างๆ บนเรือตามประกาศของเรือสำราญ  
 กลางวัน รับประทานอาหาร ณ ห้องอาหารบนเรือสำราญ  
 ค่ำ รับประทานอาหาร ณ ห้องอาหารบนเรือสำราญ  
 ที่พัก MSC BELLISSIMA

TUE 8 ต.ค. 67 ปูซาน (เกาหลีใต้)

เช้า รับประทานอาหาร ณ ห้องอาหารบนเรือสำราญ  
 07.00 น. เรือจอดเทียบท่าเรือ มหานครปูซาน ประเทศเกาหลีใต้





ท่องเที่ยว มหานครปูซาน เมืองท่าที่ใหญ่ที่สุดของเกาหลีใต้ เมืองใหญ่อันดับสองของเกาหลีใต้ รองจากกรุงโซล

- ชม **หาดชงโด** ชายหาดสาธารณะแห่งแรกของเกาหลีใต้ ที่มีการพัฒนาและเปิดให้เข้าชมครั้งแรกเมื่อปี ค.ศ. 1913 ช่วงยุคอาณานิคมญี่ปุ่น จึงมีวิลล่าที่พักอาศัยของชาวญี่ปุ่นและโรงแรมต่างๆ อยู่โดยรอบ
- ชมหนึ่งแลนด์มาร์กของปูซาน **ชงโด สกายวอล์ค (Songdo Skywalk)** ทางเดินที่คดโค้งทอดยาวลงไปในทะเลยาว ผ่านเกาะเต่าไปสิ้นสุดที่หาดชงโดที่สามารถชมวิวได้รอบตัว 360 องศา
- ชมวิวมุมสูงด้วย **Busan Air Cruise** สถานีปลายทางจะเป็นจุดชมวิว รอบๆ บริเวณจะมีงานศิลปะให้ถ่ายรูป

เที่ยง

รับประทานอาหาร ณ ร้านอาหารท้องถิ่น

- ชม **หมู่บ้านวัฒนธรรมคัมซอน** หรือซานโตรินี่เกาหลี หมู่บ้านเก่าแก่ที่ในอดีตเคยเป็นที่อยู่อาศัยของผู้ลี้ภัยสงครามเกาหลี จนปี ค.ศ. 2009 รัฐบาลได้พัฒนาให้หน้าอยู่ขึ้น และด้วยความโดดเด่นอาคารบ้านเรือนสร้างอยู่บนเนินเขาลาดหลั่นเรียงรายลาดลงไปยังริมทะเล จนเป็นที่ศรัทธาแปลกตา สีสดใส มีสตูดิโอ แกลลอรี่ ร้านขายของที่ระลึก สินค้าพื้นเมือง ร้านกาแฟ ร้านน่ารักๆ หรือจะตามรอยรายการ Running Man ที่มาถ่ายทำที่นี่จนกลายเป็นอีกหนึ่งแลนด์มาร์กที่นักท่องเที่ยวชาวเกาหลีและนักท่องเที่ยวทั่วโลก นิยมมาเยือน

15.00 น.

เดินทางกลับขึ้นเรือสำราญ

16.00 น.

ออกเดินทางสู่ **เมืองย็ทลีชีโร** ประเทศญี่ปุ่น

ค่า

รับประทานอาหาร ณ ห้องอาหารบนเรือสำราญ

ที่พัก

MSC BELLISSIMA







WED 9 ต.ค. 67 ยัทสึชิโร – คумаโมโตะ

**เช้า**                    **รับประทานอาหาร ณ ห้องอาหารบนเรือสำราญ**

07.00 น.                เรือจอดเทียบท่า **เมืองยัทสึชิโร เกาะคิวชู ประเทศญี่ปุ่น**  
เดินทางสู่ **เมืองคумаโมโตะ** เมืองที่ตั้งอยู่กลางเกาะคิวชู เมืองแห่งมาสคอตหมีดำ “**คุมะมง**” ที่ทุกคนที่หลงรัก  
แดนซามูไรรู้จักเป็นอย่างดี

- ชม **ปราสาทคумаโมโตะ** ปราสาทที่ยิ่งใหญ่ที่สุดอันดับ 3 ของญี่ปุ่นรองจากปราสาทฮิเมจิและมัตสึโมโตะ ด้วยความสูงถึง 6 ชั้นสร้างด้วยสถาปัตยกรรมที่สร้างด้วยเทคนิคล้ำเลิศและยังติดอันดับความสวยขึ้นชื่อ 1 ใน 3 ของญี่ปุ่น แม้เคยถูกทำลายจากแผ่นดินไหวครั้งใหญ่เมื่อปี ค.ศ. 2016 แต่ได้รับการบูรณะจนกลับมา ยิ่งใหญ่เป็นแลนด์มาร์กอีกแห่งที่ไม่ควรพลาด

**เที่ยง**                    **รับประทานอาหาร ณ ร้านอาหารท้องถิ่น**

**บ่าย**                    **เที่ยวชมบรรยากาศของเมืองคумаโมโตะ (ต่อ)**

- อีสระเดินเที่ยว **ตรอกโบราณ Sakurano Baba Josaien** ย่านการค้าที่จำลองเมืองโบราณของเมืองคумаโมโตะในอดีต มีร้านขนมญี่ปุ่นโบราณให้ได้ลองชิม หรือเลือกซื้อของที่ระลึกของฝากติดมือกลับบ้าน

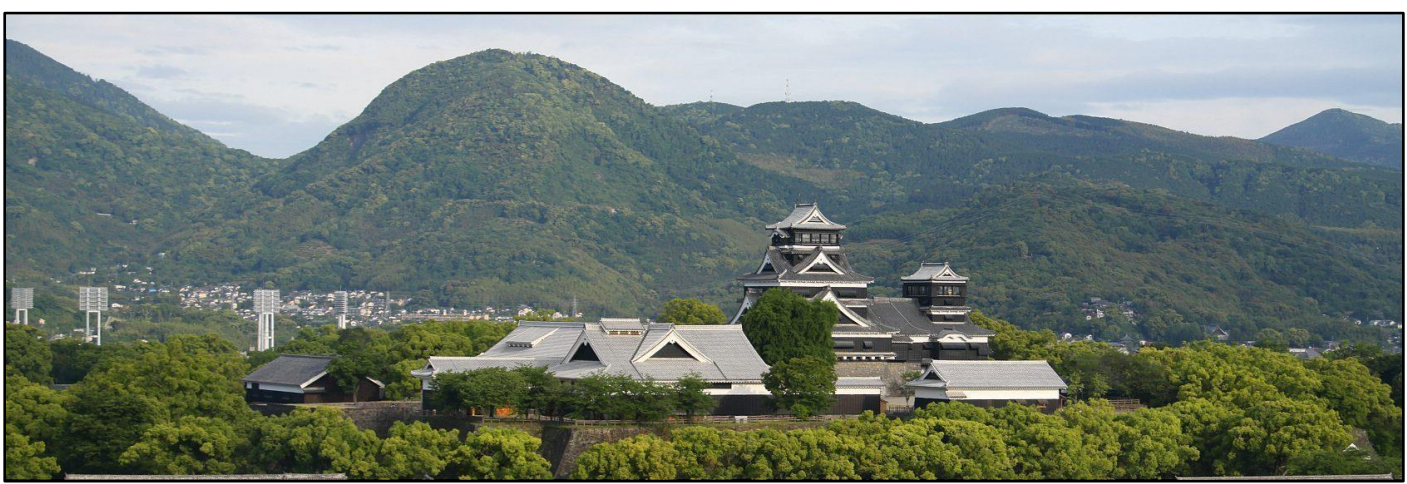
14.00 น.                เดินทางกลับสู่เมือง **ยัทสึชิโร** ตามเวลานัดหมาย

15.00 น.                เดินทางกลับขึ้นเรือสำราญ

16.00 น.                ออกเดินทางสู่ **เมืองโคจิ ประเทศญี่ปุ่น**

**ค่ำ**                    **รับประทานอาหาร ณ ห้องอาหารบนเรือสำราญ**

**ที่พัก**                    **MSC BELLISSIMA**



THU 10 ต.ค. 67 โคจิ (เกาะชิโกกุ)

**เช้า**                    **รับประทานอาหาร ณ ห้องอาหารบนเรือสำราญ**



LINE @etravelway

Fire @etravelway.fire

Sky @etravelway.sky

Emergency call only : 0853642449

tour.bkk@etravelway.com

www.youtube.com/etravelway

www.etravelway.com

VS060824

Page 11 of 20





13.00 น. เรือจอดเทียบท่า เมืองโคจิ (ญี่ปุ่น)  
 กลางวัน รับประทานอาหาร ณ ห้องอาหารบนเรือสำราญ  
 บ่าย ท่องเที่ยวใน เมืองโคจิ เกาะชิโกกุ จุดหมายของนักแคมป์ปิ้ง คนส่วนใหญ่จะรู้จักเมืองโคจิจาก “อันปังแมน” ตัวการ์ตูนที่โด่งดังไปทั่วโลกจนสร้างเป็นพิพิธภัณฑ์ขึ้นที่นี่

- เข้าชม **ปราสาทโคจิ** ปราสาทเก่าแก่ที่สร้างขึ้นจากไม้ตั้งแต่ยุคเอโดะที่มีคุณค่าทางวัฒนธรรมอย่างยิ่ง เพราะไม่ได้รับความเสียหายจากเหตุการณ์ทางประวัติศาสตร์เลย บริเวณรอบๆ ปราสาทยังเป็นจุดชมซากุระตามฤดูกาลอีกด้วย
- เข้าชม **วัดชิคุรินจิ** หรือ **วัดป่าไฟ** คาดว่าสร้างขึ้นในปี ค.ศ. 1267 เป็น 1 ใน 88 วัดเส้นทางแสวงบุญของภูมิภาคชิโกกุ แม้จะชื่อวัดป่าไฟแต่ปัจจุบันกลับมีต้นเมเปิ้ลญี่ปุ่นมากมายขึ้นแทนจนกลายเป็นจุดชมความงามของสีทองสลับแดงสดในช่วงใบไม้เปลี่ยนสี นมัสการและขอพรพระโพธิสัตว์แห่งปัญญา มอนจู โบซัตสึ และชมสวนสไตล์จีนจากตัวอาคารที่ได้รับยกย่องให้เป็นความงามแห่งชาติ

18.00 น. เดินทางกลับขึ้นเรือสำราญ  
 ค่ำ รับประทานอาหาร ณ ห้องอาหารบนเรือสำราญ  
 23.00 น. เรือออกจากท่า  
 ที่พัก MSC BELLISSIMA



FRI 11 ต.ค. 67 โอซาก้า

เช้า รับประทานอาหาร ณ ห้องอาหารบนเรือสำราญ  
 09.00 น. เรือจอดเทียบท่า นครโอซาก้า (ญี่ปุ่น)  
 ท่องเที่ยวชมบรรยากาศใน นครโอซาก้า







- ขอพร **วัดदारุมะ (Katsuoji Jo)** คนญี่ปุ่นเรียกกันว่า วัดแห่งชัยชนะ วัดใหญ่ติดเชิงเขาที่ซ่อนตัวอยู่ทางตอนเหนือของโอซาก้า มีสวนสไตล์ญี่ปุ่นขนาดใหญ่ให้เดินชมดอกไม้ ไม้ใบไม้เปลี่ยนสีตามแต่ฤดูกาล สายมูห้ามพลาดการถวายตุ๊กตา Daruma (มาจากภาษาสันสกฤตว่า ธรรมะ) ขอความสำเร็จและการเอาชนะความอ่อนแอของตนเอง

เที่ยง **รับประทานอาหาร ณ ร้านอาหารท้องถิ่น **มีคอร์สพิเศษ Kaiseki** ปูยกษ์**

- ขอพร **ศาลเจ้านัมบะ ยาสากะ (Namba Yasaka)** เทพเจ้าที่จะปิดเป่าความชั่วร้ายให้หายไปและนำพาโชคลาภเข้ามาแทน
- อีสระช้อปปิง ณ **ย่านชินไซบาชิ** ตามอัธยาศัย

17.30 น. **เดินทางกลับขึ้นเรือสำราญ**

ค่ำ **รับประทานอาหาร ณ ห้องอาหารบนเรือสำราญ**

19.00 น. **ออกเดินทางสู่ กรุงโตเกียว (ญี่ปุ่น)**

ที่พัก **MSC BELLISSIMA**



SAT 12 ต.ค. 67 AT SEA

เช้า **รับประทานอาหาร ณ ห้องอาหารบนเรือสำราญ**  
อีสระพักผ่อนบนเรือสำราญ สามารถร่วมกิจกรรมต่างๆ ที่มีภายในเรือ ทั้งช้อปปิ้งร้านขายสินค้าปลอดภาษีบนเรือหรือกิจกรรมตามจุดต่างๆ บนเรือตามประกาศของเรือสำราญ

กลางวัน **รับประทานอาหาร ณ ห้องอาหารบนเรือสำราญ**

ค่ำ **รับประทานอาหาร ณ ห้องอาหารบนเรือสำราญ**

ที่พัก **MSC BELLISSIMA**





**หมายเหตุ:**

ก่อนเรือเทียบท่าใน เช้าวันถัดไป จะต้องดำเนินการเตรียมตัวเพื่อเช็คเอาต์ออกจากเรือดังนี้

1. จัดกระเป๋า Overnight bag สำหรับเสื้อผ้าและของใช้ส่วนตัวจำเป็นที่ต้องใช้ในช่วงกลางคืนและเช้าวันถัดไป
2. จัดกระเป๋าใบใหญ่และวางไว้หน้าห้อง พร้อมผูกป้ายกระเป๋าสีต่างๆ ตามที่เรือกำหนด เจ้าหน้าที่ของเรือจะมาเก็บกระเป๋าใบใหญ่ไปในช่วงกลางดึก (ป้ายกระเป๋าสีต่างๆ นี้จะเป็นตัวกำหนดลำดับการนำกระเป๋าลงจากเรือ)
3. ชำระค่าใช้จ่ายต่างๆ ซึ่งรายละเอียดค่าใช้จ่ายจะส่งให้ตรวจเช็คความถูกต้องก่อน (ชำระผ่านบัตรเครดิตที่ลงทะเบียนไว้ตอนเช็คอินในวันแรกของการขึ้นเรือโดยอัตโนมัติ)

SUN 13 ต.ค. 67 **โตเกียว - โยโกฮาม่า - ฮานะดะ**

05.30 น. เรือจอดเทียบท่า **โตเกียว (ญี่ปุ่น)**

เช้า **รับประทานอาหาร ณ ห้องอาหารบนเรือสำราญ**

เช็คเอาต์ออกจากเรือสำราญ พร้อมรับกระเป๋าสัมภาระ

ท่องเที่ยว **เมืองโยโกฮาม่า** เมืองหลวงของจังหวัดคานากาวา ซึ่งเป็นจังหวัดที่มีประชากรหนาแน่นรองจากโตเกียวและโอซาก้า ตั้งอยู่ทางตอนใต้ของโตเกียว คาบเกี่ยวระหว่างอ่าวโตเกียวและอ่าวซากามิ โยโกฮาม่าเป็นเมืองท่าเรือที่ใหญ่ที่สุดในญี่ปุ่นและยังเป็นท่าเรือแห่งแรกที่เปิดประเทศญี่ปุ่นสู่นานาชาติในปี ค.ศ. 1859 จึงเป็นแหล่งรวมวัฒนธรรมที่หลากหลาย ไม่ว่าจะเป็น บันไดเลื่อน ห้างสรรพสินค้า คริสตจักร โทรเลข รถไฟ ก็เข้ามาสู่ญี่ปุ่นครั้งแรกที่เมืองโยโกฮาม่านี้เอง

- ชมบรรยากาศของเมืองโยโกฮาม่า เช่น **Landmark Tower** ตึกที่สูงที่สุดในญี่ปุ่น, **Queen's Square** ตึกแฝด 3 หลัง เรียงต่อกันมาด้วยความสูงที่ลดหลั่นกัน ซึ่งออกแบบรับกับตึก Landmark Tower หรือ **Grand Inter-Continental Hotel** โรงแรมสามเหลี่ยมหลังมน



- **พิพิธภัณฑ์ราเม็ง** ที่คนรักเส้นไม่พลาด จัดแสดงประวัติความเป็นมา ตกแต่งบรรยากาศย้อนยุค จำลองร้านราเม็งตกแต่งแบบโบราณคลาสสิก ต้นแบบมาจากเมืองเก่าโตเกียว ชิตามาชิ ที่ได้ดัดคือรวบรวมสุดยอดร้านราเม็งทุกสารทิศมาไว้ให้ชิมแบบชามเล็กๆ หากไม่จุใจก็เลือกชามใหญ่ได้ตามต้องการ







กลางวัน อิสระอาหารกลางวันในพิพิธภัณฑ์ราเม็ง (คืนเงินสด 2,000 เยน)

บ่าย ท่องเที่ยว ช้อปปิ้ง (ต่อ)

- ช้อปปิ้ง Odaiba ศูนย์รวมความบันเทิง ร้านค้า ห้างสรรพสินค้า และร้านอาหาร ที่ตั้งบนเกาะสร้างใหม่ในอ่าวโตเกียว เชื่อมกับเกาะใหญ่ด้วยสะพานสายรุ้ง สามารถเดินเล่นบน skywalk ชมเทพีเสรีภาพที่จำลองมาจากนิวยอร์กและหุ่นกันดั้มตัวใหญ่ที่ทุกคนที่มาโอไดบะจะต้องมาถ่ายรูปด้วย



ค่ำ อิสระตามอัธยาศัย เพื่อความสะดวกในการช้อปปิ้ง (คืนเงินสด 2,500 เยน)

20.00 น. เดินทางสู่ สนามบินฮาเนดะ เพื่อเช็คอิน

TUE 7 พ.ค. 67 กรุงเทพฯ

00.20 น. บินสู่ สนามบินสุวรรณภูมิ โดยเที่ยวบิน TG 661

04.50 น. ถึง สนามบินสุวรรณภูมิโดยสวัสดิภาพ พร้อมความประทับใจ





### อัตราค่าบริการ ต่อท่าน งดแถมของสมนาคุณ

รายละเอียดและค่าบริการ (บาท)			
Interior Cabin ห้องพักไม่มี หน้าต่าง	พักห้องคู่ / เด็ก 1 ท่าน พักกับผู้ใหญ่ 1 ท่าน	ท่านละ	145,900 บาท
	พักห้องเดี่ยว	ท่านละ	179,900 บาท
Balcony Cabin ห้องพักมีระเบียง	พักห้องคู่ / เด็ก 1 ท่าน พักกับผู้ใหญ่ 1 ท่าน	ท่านละ	161,900 บาท
	พักห้องเดี่ยว	ท่านละ	211,900 บาท
ไม่ต้องการตัวเครื่องบิน (BKK-HND-BKK)		ลดท่านละ	25,000 บาท
อัพเกรดตัวเครื่องบิน Business Class (BKK-HND-BKK)		เริ่มต้น เพิ่มท่านละ	โปรดตรวจสอบ สามารถยืนยันราคาที่แน่นอนได้เมื่อทำ การจองและที่นั่ง Confirm แล้วเท่านั้น
ค่าทิปพนักงานขับรถ, โกวด์ท้องถิ่น และ หัวหน้าทัวร์			รวมในค่าทัวร์แล้ว
ภาษีน้ำมันจากสายการบิน คำนวณ ณ วันที่ 1 เม.ย. 2567			อาจมีการเรียกเก็บเพิ่มเติมตามประกาศ ของสายการบิน ณ ช่วงเวลาที่ออกตัว เครื่องบิน

### อัตรานี้สำหรับคนไทยเท่านั้น

เพื่อประโยชน์ของผู้เดินทาง โปรดศึกษาเงื่อนไขการจองทัวร์ และการยกเลิกทัวร์ ที่ระบุในรายการทั้งหมด  
หลังจากท่านทำการจองทัวร์แล้ว ทางบริษัทฯจะถือว่าท่านเข้าใจ และพร้อมปฏิบัติตามเงื่อนไขดังกล่าว

#### !!! ข้อควรทราบก่อนทำการจอง:

1. ขอสงวนสิทธิ์ในการปรับโปรแกรมการเดินทางให้เหมาะสม หากมีการเปลี่ยนแปลงทำเทียบเรือ รวมถึงการเปลี่ยนแปลงเวลาเทียบทำ/ออกเดินทางของเรือ
2. สำหรับผู้เดินทาง 3-4 ท่านที่ต้องการพักในห้องเดียวกัน จะต้องแจ้ง ณ วันที่ทำการจองและไม่สามารถเปลี่ยนแปลงได้ในภายหลังได้ หรือ เปลี่ยนแปลงได้แบบมีเงื่อนไข ทั้งนี้ขึ้นกับห้องว่างและการพิจารณาของทางเรือผู้ให้บริการ
3. เนื่องจากการจองห้องพักเป็นแบบกรุป การจัดห้องพักเป็นสิทธิ์ของเรือผู้ให้บริการตามประเภทของห้องพักที่ทำการจอง Special Request ต่างๆ เช่น ห้องติดกัน/ชั้นเดียวกัน หรือตำแหน่งของห้องพักที่ต้องการ จึงไม่สามารถการันตีตามที่ต้องการได้







**ค่าบริการนี้รวม:**

- ตัวเครื่องบินชั้น Economy Class เส้นทาง BKK-HND-BKK โดยสายการบิน TG พร้อมน้ำหนักกระเป๋าที่สายการบินกำหนด  
กระเป๋าเดินทางเพื่อโหลด – ท่านละ 1 ใบ น้ำหนักไม่เกิน 25 กก.  
กระเป๋าถือขึ้นเครื่อง (Hand Carry) - น้ำหนักไม่เกิน 7 กก. ตามขนาดที่สายการบินกำหนด
- ค่าภาษีสนามบิน, ภาษีน้ำมัน, ค่าประกันภัยทางอากาศ
- ค่าประกันภัยการเดินทางอุบัติเหตุวงเงิน 1,500,000 บาท, ค่ารักษาพยาบาลในต่างประเทศวงเงิน 2,000,000 บาท และ  
ค่ารักษาพยาบาลหลังกลับจากต่างประเทศภายใน 48 ชั่วโมง วงเงิน 70,000 บาท (สำหรับผู้เดินทางอายุ 76-85 ปี ความ  
คุ้มครองปรับเป็นค่าประกันภัยการเดินทางอุบัติเหตุวงเงิน 750,000 บาท, ค่ารักษาพยาบาลในต่างประเทศวงเงิน  
2,000,000 บาท และ ค่ารักษาพยาบาลหลังกลับจากต่างประเทศภายใน 48 ชั่วโมง วงเงิน 50,000 บาท )
- ค่าที่พัก, อาหาร, Port fee และ Service fee ตามแพ็คเกจของเรือผู้ให้บริการ
- ค่าอาหารทุกมื้อตามระบุ, ค่าพาหนะ หรือ รถรับ-ส่ง ระหว่างนำเที่ยว และ ค่าเข้าชมสถานที่ตามระบุในโปรแกรม
- ค่าบริการและค่าลงทะเบียนเข้าเกาหลีใต้ (K-ETA) (เฉพาะผู้เดินทางที่ต้องลงทะเบียนตามเงื่อนไขของเกาหลีใต้)
- หัวหน้าทัวร์ (คนไทย) คอยอำนวยความสะดวกตลอดการเดินทาง
- ค่าทิปขั้นต่ำสำหรับพนักงานขับรถ, ไกด์ท้องถิ่น และหัวหน้าทัวร์

**ค่าบริการนี้ไม่รวม:**

- ค่าทิปพนักงานยกกระเป๋าในแต่ละโรงแรม/เรือ (ถ้ามี)
- ค่าใช้จ่ายส่วนตัว เช่น ค่าซักรีด, โทรศัพท์-แฟกซ์, ค่าอินเทอร์เน็ต/WIFI, เครื่องดื่มมินิบาร์, ค่าน้ำหนักกระเป๋าที่เกินจากที่  
สายการบินกำหนด และค่าใช้จ่ายอื่นๆ ที่ไม่ได้ระบุในรายการ
- ค่าภาษีมูลค่าเพิ่ม 7% และภาษีหัก ณ ที่จ่าย 3% (ในกรณีต้องการใบเสร็จรับเงิน จะต้องชำระภาษีมูลค่าเพิ่มและภาษีหัก ณ  
ที่จ่ายเพิ่มเติม)

**การชำระเงิน**

งวดที่ 1 : สำรองที่นั่ง 60,000 บาท/ท่าน (ภายในวันถัดไปนับจากวันที่ทำการจอง)  
งวดที่ 2 : ชำระส่วนที่เหลือ 65 วันทำการล่วงหน้าก่อนเดินทาง

**การยกเลิกการเดินทาง**

130-96 วันทำการ ก่อนการเดินทาง ... หักค่าใช้จ่าย 25% ของค่ามัดจำ  
95-66 วันทำการ ก่อนการเดินทาง ... หักค่าใช้จ่าย 50% ของค่ามัดจำ  
65-36 วันทำการ ก่อนการเดินทาง ... หักค่าใช้จ่าย 50% ของค่าทัวร์  
35-0 วันทำการ ก่อนการเดินทาง ... หักค่าใช้จ่าย 100% ของค่าทัวร์





### หมายเหตุ:

- บริษัทฯ ขอสงวนสิทธิ์ยกเลิกการเดินทาง **ในกรณีที่มีผู้เดินทางต่ำกว่า 15 ท่าน** โดยจะแจ้งให้ผู้เดินทางทราบล่วงหน้า
- บริษัทฯ ขอสงวนสิทธิ์ในการเปลี่ยนแปลงการพาเข้าชมสถานที่ท่องเที่ยวใดๆ ที่ปิดทำการ โดยจะจัดหาสถานที่ท่องเที่ยวอื่นเพื่อทดแทนเป็นลำดับแรกหรือคืนค่าเข้าชมแก่คณะผู้เดินทางแทน
- บริษัทฯ ขอสงวนสิทธิ์ในการเปลี่ยนแปลงรายการท่องเที่ยว กรณีที่เกิดเหตุจำเป็นสุดวิสัย เช่น การเปลี่ยนแปลงเที่ยวบิน/เปลี่ยนแปลงตารางบินโดยสายการบิน การล่าช้าของสายการบิน การนัดหยุดงาน การประท้วง ภัยธรรมชาติ การก่อกวนจลาจล อุบัติเหตุ ปัญหาการจราจร ฯลฯ ทั้งนี้จะคำนึงและรักษาผลประโยชน์ของผู้เดินทางให้มากที่สุด
- การท่องเที่ยวนี้เป็นการชำระแบบเหมาจ่ายกับบริษัทตัวแทนในต่างประเทศ ผู้เดินทางไม่สามารถเรียกร้องเงินคืน ในกรณีที่ปฏิเสธหรือสละสิทธิ์ในการใช้บริการที่ทางทัวร์จัดให้ ยกเว้นว่าผู้เดินทางได้ทำการตกลงหรือแจ้งให้ทราบก่อนเดินทาง
- หากถูกปฏิเสธการเข้าเมือง เนื่องจากการกระทำที่ส่อไปในทางผิดกฎหมาย หลบหนีเข้าเมือง รวมถึงสาเหตุอื่นๆ ซึ่งถือเป็นกฎหมายของประเทศนั้นๆ บริษัทฯ จะไม่รับผิดชอบค่าใช้จ่ายที่เกิดขึ้นและไม่สามารถคืนเงินค่าทัวร์ที่ชำระมาแล้ว
- การเดินทางจะต้องใช้ “หนังสือเดินทางบุคคลธรรมดา (เล่มสีเลือดหมู)” เท่านั้น หากถูกปฏิเสธการเข้าหรือออกประเทศใดประเทศหนึ่งจากการใช้หนังสือเดินทางราชการ (เล่มสีน้ำเงิน) บริษัทฯ ขอสงวนสิทธิ์ไม่รับผิดชอบค่าเสียหายรวมถึงค่าใช้จ่ายต่างๆ ที่เกิดขึ้นและไม่สามารถคืนเงินค่าทัวร์ที่ชำระมาแล้ว
- หากยกเลิกการจองทัวร์ หลังจากยื่นวีซ่ารวมถึงได้รับอนุมัติวีซ่าเรียบร้อยแล้ว บริษัทฯ ขอสงวนสิทธิ์ในการนำเล่มพาสปอร์ตไปยกเลิกวีซ่าในทุกกรณี ไม่ว่าค่าใช้จ่ายในการยื่นวีซ่าจะรวมหรือแยกจากรายการทัวร์ก็ตาม
- การพิจารณาวีซ่าขึ้นกับดุลยพินิจของสถานทูต กรณีที่วีซ่าไม่ผ่านการพิจารณา บริษัทฯ ไม่สามารถคืนค่าธรรมเนียมวีซ่าได้

### กรณีเดินทางโดยลูกค้าจัดการตัวเครื่องบินเอง (Land Only)

ในกรณีลูกค้าดำเนินการเรื่องตัวเครื่องบินเองและมาเที่ยวร่วมกับคณะ (Join Tour) ลูกค้าต้องเดินทางมาพบคณะทัวร์และรับผิดชอบค่าใช้จ่ายในการเดินทางด้วยตัวเอง รวมถึงกรณีเที่ยวบินของคณะทัวร์เกิดความล่าช้าหรือยกเลิกเที่ยวบินด้วยสาเหตุใดๆ ก็ตาม

### ตัวเครื่องบิน

- กรณีเดินทางเป็นหมู่คณะ (ตัวกรุ๊ป) หากออกตัวแล้วไม่สามารถขอคืนเงินและไม่สามารถเปลี่ยนวันเดินทางได้
- การเดินทางเป็นหมู่คณะ ผู้โดยสารจะต้องเดินทางไป-กลับพร้อมกัน หากต้องการเลื่อนวันเดินทางกลับ จะต้องชำระค่าใช้จ่ายส่วนต่างที่สายการบินเรียกเก็บและขึ้นกับข้อกำหนดและการพิจารณาของสายการบิน ซึ่งทางบริษัทฯ ไม่สามารถเข้าไปแทรกแซงได้
- ในกรณียกเลิกการเดินทางหลังจากที่บริษัทฯ ออกตัวเครื่องบินไปแล้ว ผู้เดินทางต้องรอ Refund ตามระบบของสายการบินเท่านั้น (ในกรณีที่ตัวเครื่องบินสามารถทำการ Refund ได้เท่านั้น)







- ผู้เดินทางที่ต้องซื้อตั๋วเครื่องบินภายในประเทศ เช่น เชียงใหม่ ภูเก็ต หาดใหญ่ ฯลฯ จะต้องแจ้งฝ่ายขายเพื่อยืนยันการเดินทางของโปรแกรมที่ทำการจองรวมถึงเช็กเที่ยวบินที่เดินทางไป/กลับ หากซื้อตั๋วภายในประเทศโดยไม่ได้รับการยืนยันจากฝ่ายขาย บริษัทฯ ไม่รับผิดชอบค่าใช้จ่ายใดๆ ที่เกี่ยวข้องกับการออกตั๋วเครื่องบินภายในประเทศนั้นๆ
- การ Request ที่นั่งและอาหารบนเที่ยวบิน จะเป็นไปตามการพิจารณาของสายการบิน ซึ่งทางบริษัทฯ จะดำเนินการส่ง Request ให้ แต่ไม่สามารถแทรกแซงหรือให้คำยืนยันใดๆ ได้

**ห้องพักรับรอง**

- ห้องพักรับรองเป็นแบบห้องพักร่วม (TWN/DBL) ในกรณีที่ต้องการพักแบบ 3-4 ท่าน / 3-4 เตียง (Triple/Quarter Room) จะขึ้นอยู่กับข้อกำหนดและรูปแบบของห้องพักของเรือแต่ละลำ ซึ่งอาจไม่สามารถจัดห้องพักร่วมแบบ 3-4 เตียงตามที่ต้องการได้

**สัมภาระและค่าพนักงานยกสัมภาระ**

- น้ำหนักสัมภาระที่สายการบินอนุญาตให้โหลดใต้ท้องเครื่องบินจะขึ้นกับแต่ละสายการบิน การเรียกเก็บค่าธรรมเนียมเพิ่มเป็นสิทธิ์ของสายการบิน หากน้ำหนักกระเป๋าเดินทางเกินกว่าที่สายการบินกำหนด
- กระเป๋าสัมภาระที่ทางสายการบินอนุญาตให้นำขึ้นเครื่องได้ ต้องมีน้ำหนักตามที่สายการบินกำหนด และขนาดไม่เกิน 7.5 x 13.5 x 21.5 สำหรับหน่วยวัด “นิ้ว” (Inch) หรือ 19 x 35 x 55 สำหรับหน่วยวัด “เซนติเมตร” (Centimeter) หากกระเป๋ามีน้ำหนักหรือขนาดเกินจากที่สายการบินกำหนด อาจถูกปฏิเสธให้ถือขึ้นเครื่องและต้องโหลดใต้ท้องเครื่องแทน
- ในบางรายการทัวร์ที่ต้องเดินทางโดยสายการบินภายในประเทศ น้ำหนักของกระเป๋าอาจถูกกำหนดให้น้อยกว่าเที่ยวบินระหว่างประเทศ ทั้งนี้ขึ้นอยู่กับข้อกำหนดของแต่ละสายการบิน หากน้ำหนักเกินกว่าที่สายการบินกำหนด ค่าใช้จ่ายที่เกิดขึ้นเป็นความรับผิดชอบของผู้เดินทาง

**การชดเชยค่ากระเป๋าในกรณีเกิดการสูญหาย**

- ไม่ควรเก็บของมีค่าทุกชนิดในกระเป๋าใบใหญ่ที่โหลดใต้ท้องเครื่อง หากเกิดการสูญหาย สายการบินจะรับผิดชอบชดเชยตามกฎหมายของ IATA เท่านั้น ซึ่งจะชดเชยให้ประมาณ กิโลกรัมละ 20 USD คูณด้วยน้ำหนักกระเป๋าจริง ทั้งนี้จะชดเชยไม่เกิน USD 400 กรณีเดินทางชั้นธรรมดา (Economy) หรือ USD 600 กรณีเดินทางชั้นธุรกิจ (Business)
- กรณีกระเป๋าใบเล็ก (Hand Carry) และกระเป๋าเดินทางใบใหญ่ สูญหายระหว่างการท่องเที่ยว (ระหว่างทัวร์) ประกันภัยการเดินทางที่บริษัทจัดทำจะไม่ครอบคลุมในกรณีนี้ และ บริษัทฯ ไม่รับผิดชอบชดเชยค่าเสียหายที่เกิดขึ้น

**\*\* การสำรองที่นั่งและชำระมัดจำการเดินทางเป็นการยอมรับเงื่อนไขที่ บริษัทฯ แจ้งไว้แล้วข้างต้น \*\***





แบบฟอร์มการสำรองที่นั่ง

ENJOY CRUISING ... เทียวญี่ปุ่นสไตล์ใหม่!!

# MSC BELLISSIMA

ญี่ปุ่น...รอบเกาะฮอนชู - เกาหลีใต้ 14 วัน 11 คืนบนเรือ

เดินทาง : 1 - 14 ตุลาคม 2567 เริ่มต้น 145,900.-

ชื่อผู้สำรองที่นั่ง ..... จองกับ .....  
เบอร์โทรศัพท์ติดต่อ ..... อีเมล .....

ลำดับที่	ชื่อ - สกุล (ภาษาอังกฤษ)	ห้องพัก (SGL/TWN/TRP)	สะสมไมล์	อาหาร

**\*\* กรุณาส่ง แบบฟอร์มสำรองที่นั่ง และ สำเนาหน้าพาสปอร์ตผู้เดินทาง ให้เจ้าหน้าที่ดูแลการจอง ในช่องทางที่ติดต่อไว้ \*\***

