



by VR Agency Travel & Trade Co. Ltd.  
ใบอนุญาต/Travel License: 11/11450

21 ปี ANNIVERSARY  
eTravelWay.com

LINE @etravelway  
Instagram etravelway

Facebook @etravelway  
WhatsApp 021166395

Z11558



แพ็คเกจล่องเรือสำราญ North Europe อังกฤษ เยอรมนี เนเธอร์แลนด์ เบลเยียม ฝรั่งเศส

พักผ่อนเรือ MSC Preziosa, Fly & Cruise Package 8 วัน 7 คืน

โดยสารการบิน AIR CHINA - ฟรี รถรับส่ง สนามบิน ท่าเรือ สนามบิน



STANDARD CRUISE 21 ปี ANNIVERSARY eTravelWay.com

# แพ็คเกจเรือสำราญ MSC Preziosa

ยุโรปเหนือ อังกฤษ เยอรมนี เนเธอร์แลนด์ เบลเยียม ฝรั่งเศส  
ขึ้น-ลง เซาท์แธมป์ตัน

รหัส: Z11558

8 วัน 7 คืน

**เริ่มต้น 56,900 บาท/ท่าน**

**AIR CHINA 11-18 ตุลาคม 2567**

- ฟรี รถรับส่ง สนามบิน ท่าเรือ สนามบิน
- รวม ทิปพนักงานบนเรือ, ภาษีท่าเรือ, อาหารทุกมื้อบนเรือ
- พักบนเรือระดับ 4 ดาว 7 คืน



LINE @etravelway  
@etravelway.fire  
@etravelway.sky

Emergency call only : 0853642449  
tour.bkk@etravelway.com  
www.youtube.com/etravelway

www.etravelway.com  
VS310724  
Page 1 of 12





## เรือสำราญ MSC PREZIOSA



กำหนดการเดินทาง วันที่ 11-18 ต.ค. 2567

ราคาเริ่มต้น 56,900.-

วันที่	โปรแกรมทัวร์	อาหาร			โรงแรม
		เช้า	เที่ยง	เย็น	
1	เซาท์แธมป์ตัน, สหราชอาณาจักร (ขึ้นเรือ)	✕	✕	🍴	พักบนเรือ
2	ล่องน่านน้ำสากล	🍴	🍴	🍴	พักบนเรือ
3	ฮัมบูร์ก, เยอรมัน	🍴	🍴	🍴	พักบนเรือ
4	ล่องน่านน้ำสากล	🍴	🍴	🍴	พักบนเรือ
5	รอตเทอร์ดาม, เนเธอร์แลนด์	🍴	🍴	🍴	พักบนเรือ
6	ซีเบิร์ก (เมืองบรูจจ์), เบลเยียม	🍴	🍴	🍴	พักบนเรือ
7	เลอ ออฟร์, ฝรั่งเศส	🍴	🍴	🍴	พักบนเรือ
8	เซาท์แธมป์ตัน, สหราชอาณาจักร (ลงจากเรือ)	🍴	✕	✕	-

\*\* รายการทัวร์ข้างต้นอาจมีการสลับปรับเปลี่ยนเพื่อความเหมาะสมในการท่องเที่ยว \*\*

ข้อเสนอแนะควรเลือกเที่ยวบิน ที่ไปถึงสนามบินล่วงหน้าก่อนเวลาเช็คอินขึ้นเรือ ประมาณ 3 ชั่วโมงขึ้นไป

เดินทางเอง มีความยืดหยุ่น เหมาะสำหรับท่านที่ต้องการเที่ยวเอง  
ไม่มีเจ้าหน้าที่ทัวร์อำนวยความสะดวก



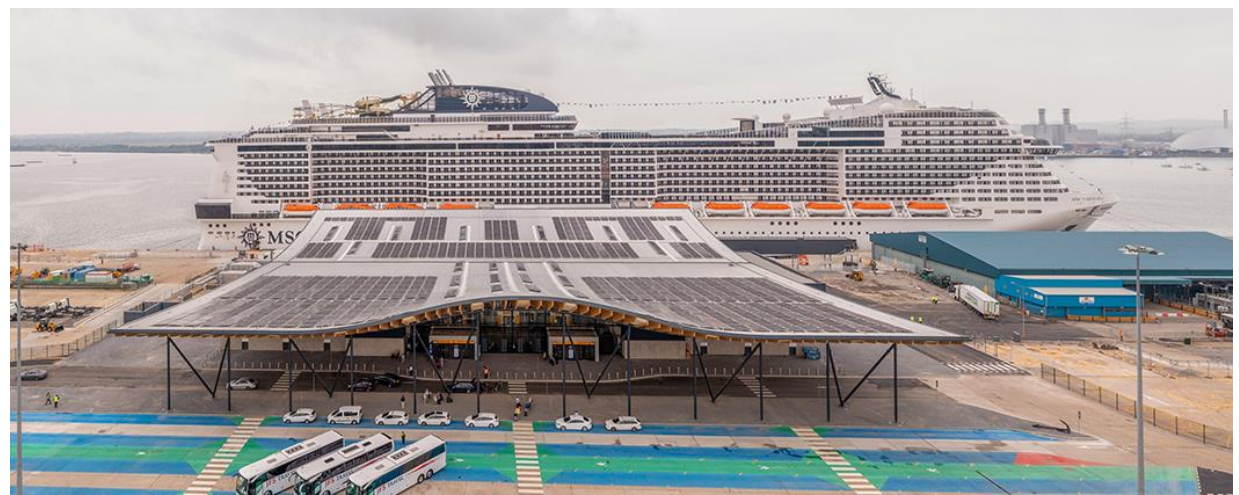




**วันที่ 1** เซาท์แธมตัน, สหราชอาณาจักร

..... อีสระเดินทางสู่ สหราชอาณาจักร โดยสายการบิน AIR CHINA  
บริการ ฟรี รถรับส่ง สนามบิน ท่าเรือ สนามบิน ของทางเรือ MSC (สังเกตป้ายชื่อรับที่สนามบิน)

17.00 น. อีสระเช็ค-อิน ณ ท่าเรือ Horizon Cruise Terminal  
การเดินทางจาก ท่าอากาศยานลอนดอน แกตวิก ไปที่ ท่าเรือ สามารถเดินทางด้วย Taxi,  
จากสนามบินใช้เวลาประมาณ 2 ชั่วโมง ท่านควรมาถึงท่าเรือเพื่อเช็คอินเข้าเรือก่อนอย่าง  
น้อย 3 ชั่วโมง)  
ที่อยู่ท่าเรือ : Berth 102, Herbert Walker Avenue, Western Docks, Southampton,  
SO15 1HJ



20.00 น. เรือเดินทางออกจาก ท่าเรือเมืองเซาท์แธมตัน  
ทุกท่านจะต้องเข้าร่วมการซ้อมระบบรักษาความปลอดภัยของท่าเรือตามกฎหมายของการล่องเรือ  
สากล 1 ชั่วโมงก่อนเรือออกเดินทาง  
หลังจากนั้นท่านสามารถ รับประทานอาหารค่ำ ณ ห้องอาหารหลักจากที่โชว์อยู่บน  
บัตร Cruise Card ของท่าน หรือเลือกรับประทานที่ห้องอาหาร บุฟเฟ่ต์ นานาชาติได้ตาม  
อัธยาศัยหลังจากนั้นชมการแสดงที่ห้องโชว์หลัก





วันที่ 2 ล่องน่านน้ำสากล

**เช้า** รับประทานอาหารเช้า ณ ห้องอาหารภายในเรือสำราญ

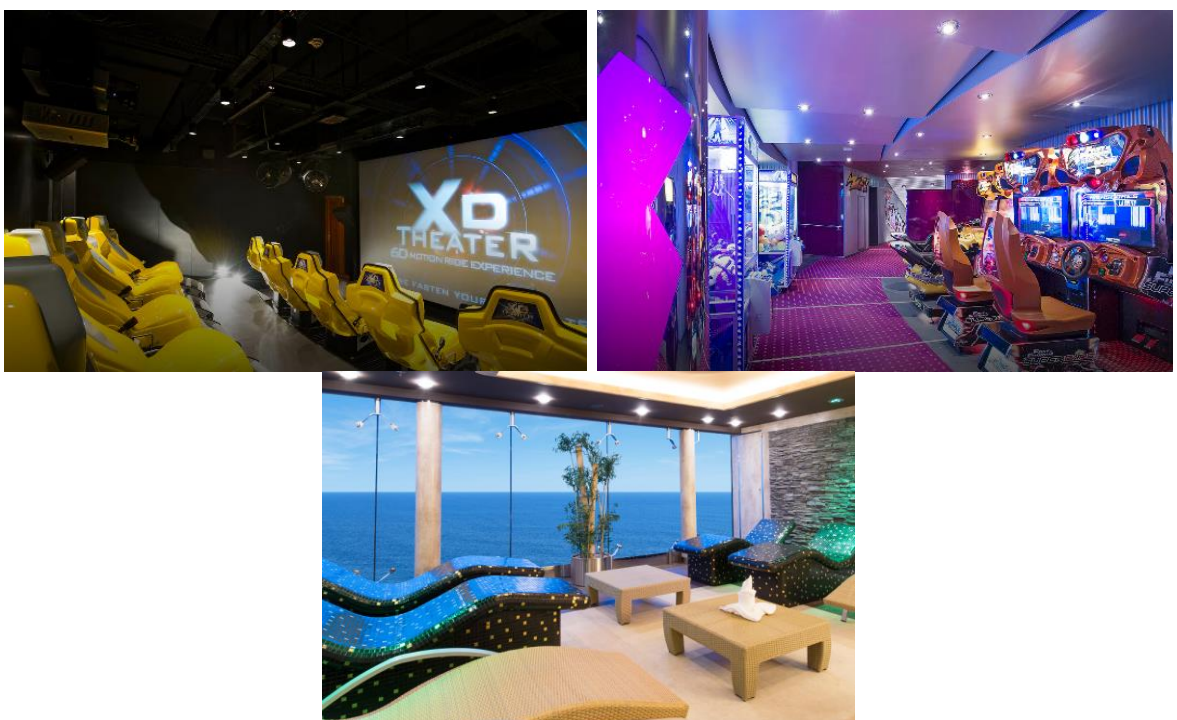
อิสระให้ท่านพักผ่อนบนเรือสำราญหรือตามตามอัธยาศัย ท่านสามารถเลือกรับประทานอาหารหรือนั่งเล่นใน คลับ เลาจันหรือทำกิจกรรมที่มีภายในเรือสำราญมากมายได้ตามใจชอบ ไม่ว่าจะเป็นช้อปปิ้งที่ร้านขายสินค้าปลอดภาษีบนเรือ (Duty Free)และส่วนสันทนาการอื่นๆอีกมากมายกิจกรรมความบันเทิงอันหลากหลายที่ท่านสามารถเลือกใช้บริการบนเรือสำราญ เช่น

Public Room: บาร์และเลาจัน, ห้องสมุด, ห้องอินเทอร์เน็ต

Entertainment: ชมโชว์พิเศษที่ทางเรือมีจัดแสดงหรือจะเลือกนั่งเล่นในคลับ เลาจันบาร์ต่างๆหลากหลายสไตล์ คาสิโน, ดิสโก้เธค, ห้องเล่นเกม

Sport and Activities: สระว่ายน้ำ, สपोर्टคอร์ท, ฟิตเนส, มินิกอล์ฟ

Spa and Wellness: ห้องสปา, ห้องสตรีม, บิวตี้ซาลอน, โยคะ และอื่นๆ อีกมากมาย



**ค่ำ** รับประทานอาหารค่ำ ณ ห้องอาหารภายในเรือสำราญ

หลังมื้ออาหาร อิสระ ให้ท่านพักผ่อนตามอัธยาศัย หรือสนุกสนานกับกิจกรรมบนเรือ

วันที่ 3 ฮัมบูร์ก, เยอรมนี

**เช้า** รับประทานอาหารเช้า ณ ห้องอาหารภายในเรือสำราญ

07.00 น. เรือจอดเทียบท่า ณ ท่าเรือ **เมืองฮัมบูร์ก ประเทศเยอรมัน**







Hamburg เป็นเมืองที่ตั้งอยู่ทางตอนเหนือของประเทศเยอรมนี เป็นเมืองท่าที่ใหญ่ที่สุดในประเทศและเป็นหนึ่งในท่าเรือที่สำคัญที่สุดในยุโรป นอกจากนี้ยังเป็นเมืองที่ใหญ่เป็นอันดับสองของเยอรมนีรองจากเบอร์ลิน Hamburg เป็นเมืองที่เต็มไปด้วยเรื่องราวที่น่าหลงใหล และมีความสำคัญอย่างยิ่งในประวัติศาสตร์ยุโรปและเยอรมนี เมืองนี้ไม่เพียงแต่มีบทบาทสำคัญทางการค้าและการเดินเรือ แต่ยังเป็นศูนย์กลางทางวัฒนธรรมและการศึกษาอีกด้วย



**หากลงเที่ยวเอง ต้องกลับขึ้นเรือก่อนเวลาเรือออกไม่น้อยกว่า 1 ชั่วโมง  
(ราคายังไม่รวมทัวร์ชายฝั่ง Shore Excursion)**

20.00 น. ทุกท่านเดินทางกลับสู่ท่าเทียบเรือ **เมืองฮัมบูร์ก**  
21.00 น. เรือเดินทางออกจาก **ท่าเรือเมืองฮัมบูร์ก** เพื่อมุ่งหน้าสู่**ท่าเรือเมืองรอตเทอร์ดาม**  
ค่ำ **รับประทานอาหารค่ำ ณ ห้องอาหารภายในเรือสำราญ**  
หลังมื้ออาหาร อิสระ ให้ท่านพักผ่อนตามอัธยาศัย หรือสนุกสนานกับกิจกรรมบนเรือ

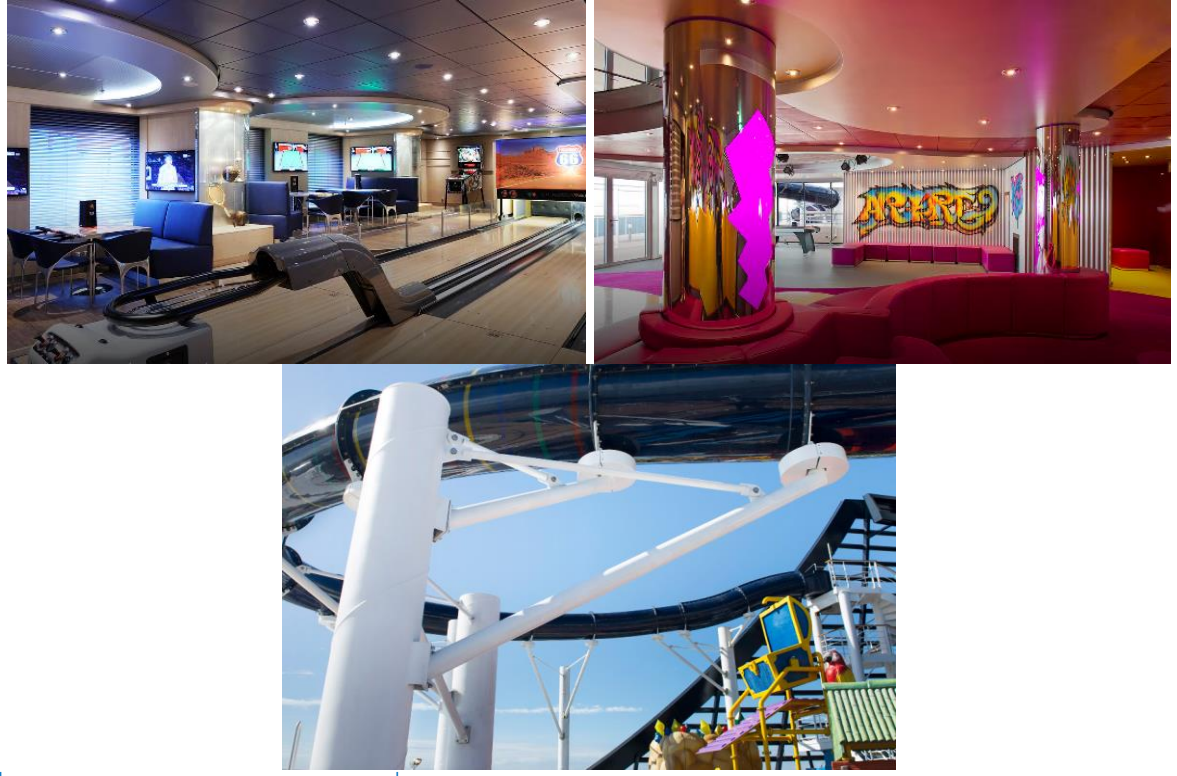
**วันที่ 4 ล่องน่านน้ำสากล**

เช้า **รับประทานอาหารเช้า ณ ห้องอาหารภายในเรือสำราญ**  
อิสระให้ท่านพักผ่อนบนเรือสำราญหรือตามตามอัธยาศัย ท่านสามารถเลือกรับประทานอาหารหรือนั่งเล่นใน คลับ เลาจันหรือทำกิจกรรมที่มีภายในเรือสำราญมากมายได้ตามใจชอบ ไม่ว่าจะเป็นอย่าง





อปิ้งที่ร้านขายสินค้าปลอดภาษีบนเรือ (Duty Free)และส่วนสันทนาการอื่นๆอีกมากมาย  
กิจกรรมความบันเทิงอันหลากหลายที่ ท่านสามารถเลือกใช้บริการบนเรือสำราญ เช่น  
Public Room: บาร์และเลาจน์, ห้องสมุด, ห้องอินเทอร์เน็ต  
Entertainment: ชมโชว์พิเศษที่ทางเรือมีจัดแสดงหรือจะเลือกนั่งเล่นในคลับ เลาจน์บาร์  
ต่างๆหลากหลายสไตล์ คาสีโน, ดิสโก้เทค, ห้องเล่นเกม  
Sport and Activities: สระว่ายน้ำ, สปอร์ตคอร์ท, ฟิตเนส, มินิกอล์ฟ  
Spa and Wellness: ห้องสปา, ห้องสตรีม, บิวตี้ซาลอน, โยคะ และอื่นๆ อีกมากมาย



ค่ำ รับประทานอาหารค่ำ ณ ห้องอาหารภายในเรือสำราญ  
หลังมื้ออาหาร อิสระ ให้ท่านพักผ่อนตามอัธยาศัย หรือสนุกสนานกับกิจกรรมบนเรือ

วันที่ 5 รอตเทอร์ดาม, เนเธอร์แลนด์

เช้า รับประทานอาหารเช้า ณ ห้องอาหารภายในเรือสำราญ  
08.00 น. เรือจอดเทียบท่า ณ ท่าเรือ เมืองรอตเทอร์ดาม ประเทศเนเธอร์แลนด์







Rotterdam (รอตเทอร์ดาม) เป็นเมืองที่ใหญ่อันดับสองของประเทศเนเธอร์แลนด์ ตั้งอยู่ในจังหวัดเซาท์ฮอลแลนด์บริเวณปากแม่น้ำเมชีไหลลงสู่ทะเลเหนือ Rotterdam (รอตเทอร์ดาม) ถือเป็นเมืองเศรษฐกิจที่สำคัญอันดับหนึ่ง เนื่องจากมีท่าเรือขนส่งสินค้าระหว่างประเทศ มีเรือสินค้ามากมายจากทั่วทุกมุมโลกเดินทางเข้าออกตลอดเวลา เมืองนี้มีประวัติศาสตร์ที่ยาวนานและได้กลายเป็นศูนย์กลางทางการค้าและโลจิสติกส์ที่สำคัญ Rotterdam เป็นเมืองที่มีความหลากหลายทั้งในด้านประวัติศาสตร์ วัฒนธรรม และเศรษฐกิจ ทำให้เป็นเมืองที่น่าสนใจและมีชีวิตชีวาอย่างยิ่ง



**หากลงเที่ยวเอง ต้องกลับขึ้นเรือก่อนเวลาเรือออกไม่น้อยกว่า 1 ชั่วโมง (ราคายังไม่รวมทัวร์ชายฝั่ง Shore Excursion)**

- 19.00 น. ทุกท่านเดินทางกลับสู่ท่าเทียบเรือ เมืองรอตเทอร์ดาม
- 20.00 น. เรือเดินทางออกจาก ท่าเรือเมืองรอตเทอร์ดาม เพื่อมุ่งหน้าสู่ ท่าเรือเมืองบรูจจ์
- ค่ำ รับประทานอาหารค่ำ ณ ห้องอาหารภายในเรือสำราญ
- หลังมีอาหาร อิสระ ให้ท่านพักผ่อนตามอัธยาศัย หรือสนุกสนานกับกิจกรรมบนเรือ

**วันที่ 6 ซีเบิร์ก (เมืองบรูจจ์), เบลเยียม**

- เช้า รับประทานอาหารเช้า ณ ห้องอาหารภายในเรือสำราญ
- 07.00 น. เรือจอดเทียบท่า ณ ท่าเรือ เมืองบรูจจ์ ประเทศเบลเยียม





Zeebrugge เป็นเมืองท่าที่สำคัญในประเทศเบลเยียม ตั้งอยู่ทางตะวันตกเฉียงเหนือของประเทศและเป็นส่วนหนึ่งของเมือง Bruges ซึ่งเป็นเมืองมรดกโลกของ UNESCO Zeebrugge มีบทบาทสำคัญทั้งในด้านการค้า การประมง และการท่องเที่ยว บรูจจ์ (Bruges) เมืองท่าขนาดใหญ่ ทางทิศตะวันตกเฉียงเหนือของประเทศเบลเยียม ที่ได้รับการขนานนามว่าเป็น “Venice of the North” หรือ “เวนิซแห่งยุโรปเหนือ” เป็นเมืองดั้งเดิมแท้ของเบลเยียม เต็มไปด้วยสวนและทะเลสาบ ได้สูดอากาศแสนบริสุทธิ์ เมืองนี้มีชื่อเสียงในด้านสถาปัตยกรรมยุคกลางโดดเด่นทางด้านศิลปะ วัฒนธรรม และการออกแบบ



**หากลงเที่ยวเอง ต้องกลับขึ้นเรือก่อนเวลาเรือออกไม่น้อยกว่า 1 ชั่วโมง (ราคายังไม่รวมทัวร์ชายฝั่ง Shore Excursion)**

- 17.00 น. ทุกท่านเดินทางกลับสู่ท่าเทียบเรือ เมืองบรูจจ์
  - 18.00 น. เรือเดินทางออกจาก ท่าเรือเมืองบรูจจ์ เพื่อมุ่งหน้าสู่ ท่าเรือเมืองเลอ อาฟร์
  - ค่ำ รับประทานอาหารค่ำ ณ ห้องอาหารภายในเรือสำราญ
- หลังมื้ออาหาร อิสระ ให้ท่านพักผ่อนตามอัธยาศัย หรือสนุกสนานกับกิจกรรมบนเรือ

**วันที่ 7 เลอ อาฟร์, ฝรั่งเศส**

- เช้า รับประทานอาหารเช้า ณ ห้องอาหารภายในเรือสำราญ
- 09.00 น. เรือจอดเทียบท่า ณ ท่าเรือ เมืองเลอ อาฟร์ ประเทศฝรั่งเศส







Le Havre เป็นเมืองท่าที่สำคัญในประเทศฝรั่งเศส ตั้งอยู่ในภูมิภาค Normandy และเป็นหนึ่งในเมืองที่ใหญ่ที่สุดทางตอนเหนือของฝรั่งเศส เมืองนี้มีบทบาทสำคัญทั้งในด้านการค้า การเดินเรือ และวัฒนธรรม

Le Havre เป็นเมืองที่มีประวัติศาสตร์อันยาวนานและสถาปัตยกรรมที่โดดเด่น เมืองนี้ไม่เพียงแต่เป็นศูนย์กลางการค้าและการเดินเรือ แต่ยังเป็นเมืองที่มีมรดกทางวัฒนธรรมและศิลปะที่น่าสนใจ เรื่องราวของ Le Havre คือการผสมผสานระหว่างการก่อตั้งในยุคฟื้นฟูศิลปวิทยา การพัฒนาในยุคอุตสาหกรรม การฟื้นฟูหลังสงคราม และการยอมรับในฐานะเมืองมรดกโลก

**หากลงเที่ยวเอง ต้องกลับขึ้นเรือก่อนเวลาเรือออกไม่น้อยกว่า 1 ชั่วโมง**  
**(ราคายังไม่รวมทัวร์ชายฝั่ง Shore Excursion)**

- 20.00 น. ทุกท่านเดินทางกลับสู่ ท่าเทียบเรือ **เมืองเลอ ออฟร์**
- 21.00 น. เรือเดินทางออกจาก **ท่าเรือเมืองเลอ ออฟร์** เพื่อมุ่งหน้าสู่ **ท่าเรือเมืองเซาท์แธมตัน**
- ค่ำ **รับประทานอาหารค่ำ ณ ห้องอาหารภายในเรือสำราญ**

หลังมื้ออาหาร อิสระ ให้ท่านพักผ่อนตามอัธยาศัย หรือสนุกสนานกับกิจกรรมบนเรือ **หมายเหตุ** ก่อนเรือกลับเทียบท่าในค่ำวันนี้ท่านจะได้รับป้ายผูกกระเป๋าใส่ต่าง ๆ ซึ่งเป็นตัวกำหนดลำดับการนำกระเป๋าลงจากเรือ ท่านจะต้องจัดกระเป๋าไปใหญ่วางไว้หน้าห้องโดยแยกข้าวของเครื่องใช้ที่จำเป็นไว้ในกระเป๋าเดินทางใบเล็กเพราะเจ้าหน้าที่ของเรือจะมาเก็บกระเป๋าใบใหญ่ของท่านไปตั้งแต่กลางดึกและบัญชีค่าใช้จ่ายต่างๆ จะถูกส่งมาให้ท่านตรวจเช็คก่อนทำการชำระในวันรุ่งขึ้น สำหรับท่านที่ต้องการชำระผ่านบัตรเครดิต ทางเรือจะชาร์จค่าใช้จ่ายผ่านบัตรเครดิตที่ท่านได้ให้หมายเลขไว้ในวันที่ท่านเช็คอินโดยอัตโนมัติ

<b>วันที่ 8</b>	<b>เซาท์แธมตัน, สหราชอาณาจักร</b>
เช้า	รับประทานอาหารเช้า ณ ห้องอาหารภายในเรือสำราญ
08.00 น.	เรือจอดเทียบท่าที่ <b>ท่าเรือเมืองเซาท์แธมตัน</b>
09.00 น.	ทุกท่านเช็คเอาท์ออกจากเรือสำราญ พร้อมรับกระเป๋าสัมภาระ บริการฟรี รถรับที่ท่าเรือ ส่งสนามบิน อิสระเช็คอินตัวเครื่องบินด้วยตัวเอง และเดินทางกลับ โดยสวัสดิภาพ

ตารางล่องเรือที่ระบุอาจเปลี่ยนแปลงได้ ขึ้นอยู่กับสภาพอากาศ และมาตรการด้านความปลอดภัยเป็นสำคัญ โดยการตัดสินใจเปลี่ยนแปลงตารางเดินเรือ ขึ้นอยู่กับดุลพินิจของเรือ, กัปตันเรือ ซึ่งอยู่เหนือการควบคุมของตัวแทนจำหน่าย เมื่อผู้เดินทางทำการจองตั๋วเรือแล้ว ถือว่าเข้าใจเงื่อนไขการจองทั้งหมดแล้ว





ล่องเรือสำราญทะเลยุโรปเหนือ MSC PREZIOSA 8 วัน

วันที่ 11-18 ต.ค. 67	อัตราค่าบริการ <b>เริ่มต้น</b> ต่อท่าน (บาท)
Deluxe Interior	56,900 /Person
Deluxe Oceanview	62,500 /Person
Deluxe Balcony	68,900 /Person

อัตรานี้เป็นราคาเริ่มต้น ราคาอาจเปลี่ยนแปลงได้เนื่องจากการปรับของอัตราแลกเปลี่ยนเงินต่างประเทศ การเรียกเก็บเซอร์ชาร์จจากทางเรือเพิ่มเติม กรุณาเช็คราคาอีกครั้งเมื่อต้องการจองเรือ



Deluxe Interior ห้องไม่มีหน้าต่าง



Deluxe Oceanview ห้องมีหน้าต่าง



Deluxe Balcony ห้องมีระเบียง

MSC Preziosa Cruise



Gross tonnage:	139,072 tons	Number of passengers:	4345
Crew members:	About 1,388	Number of staterooms:	1,751, incl. 45 for guests with disabilities or reduced mobility
Length/Beam/Height:	333,30 m / 37,92 m post panamax / 67,69 m	Maximum speed:	24.21 knots







**คำแนะนำ : ก่อนจอง และชำระค่าเดินทาง โปรดศึกษาเงื่อนไขการจอง และการยกเลิกตัวอย่างละเอียด เพื่อรักษาสีทธิ์ในการเดินทางของท่าน**

**อัตราค่าบริการนี้รวม**

- ห้องพักบนเรือ ห้องพักคู่ รวม 7 คืน (พักสองท่านต่อห้อง)
- ค่าตัวเครื่องบินไป-กลับ
- รถรับส่ง สนามบิน - ท่าเรือ -สนามบิน
- ภาษีท่าเรือ
- ทิปพนักงานบนเรือ
- อาหารทุกมื้อบนเรือ (ยกเว้นห้องอาหารพิเศษ)

**อัตราค่าบริการนี้ไม่รวม**

- ค่าธรรมเนียมวีซ่าเชงเก้น แบบ Multiple (ถ้ามี)
- ค่าทัวร์บนฝั่ง (Shore Excursion) ในแต่ละเมืองที่เรือจอดเทียบท่า
- ค่าใช้จ่ายส่วนตัวที่ไม่ระบุไว้ในรายการเช่น ค่าโทรศัพท์, ค่าซักรีด, ค่าอินเทอร์เน็ต, ค่าเครื่องดื่ม ฯลฯ
- ภาษีมูลค่าเพิ่ม 7% ภาษีหัก ณ ที่จ่าย 3%
- แพ้คเคจ Wifi, แพ้คเคจเครื่องดื่ม บนเรือ
- อาหารพิเศษที่ท่านสั่งเพิ่มเติมกับทางเรือ
- ค่าประกันการเดินทาง

**เงื่อนไขการชำระเงิน (เมื่อทำการจอง)**

1. กรุณาชำระค่าทัวร์ **เต็มจำนวน** ต่อท่านทันที หลังจากได้รับการยืนยันห้องพักบนเรือว่าง พร้อมส่งสำเนาหนังสือเดินทาง (ที่ไม่หมดอายุภายใน 6 เดือน นับจากวันเริ่มเดินทาง/หนังสือเดินทางเล่มใหม่สามารถเดินทางได้เลย), วัคซีนพาสปอร์ต, Vaccinated Certificate และ International Vaccinated Certificate (จากแอปหมอพร้อม) และหลักฐานโอนเงินมาได้ที Line, Email หรือ Fax 0 2116 6423 ถึงเจ้าหน้าที่ผู้ดูแลการจองทัวร์ (การไม่ชำระเงินค่ามัดจำ หรือชำระไม่ครบ หรือเช็คนาคารถูกระงับการจ่ายไม่ว่าด้วยสาเหตุใด ผู้จัดมีสิทธิยกเลิกการจัด หรือยกเลิกการเดินทาง) (กรณีไม่ชำระในเวลาที่ระบุ ระบบจะตัดที่นั่งโดยอัตโนมัติ)
2. ขอสงวนสิทธิ์ในการเปลี่ยนแปลงราคา ทั้งนี้ขึ้นอยู่กับระยะเวลาในการจองและจำนวนห้องว่างบนเรือ
3. การไม่เข้าร่วมกิจกรรม, โปรแกรม หรืออาหารบางมื้อ ไม่สามารถขอคืนเงินได้ในทุกกรณี





## **เงื่อนไขยกเลิกการเดินทาง**

### **สำหรับโปรโมชั่นพิเศษไม่สามารถยกเลิกได้หลังจากทำการจอง**

**หมายเหตุ**

1. สำหรับผู้สมัคร กรณีอายุครรภ์เกิน 24 สัปดาห์ ไม่อนุญาตให้ขึ้นเรือ
2. สำหรับเด็กอายุต่ำกว่า 6 เดือน ไม่อนุญาตให้ขึ้นเรือ
3. ลูกค้านั่งเตรียมพาสปอร์ตมา ณ วันเดินทางทุกครั้ง และต้องมีอายุมากกว่า 180 วัน นับจากวันเดินทางกลับ
4. บริษัทฯสงวนสิทธิ์ที่จะไม่รับผิดชอบต่อค่าชดเชยความเสียหาย ไม่ว่าจะกรณีที่เกิดจากคนเข้าเมืองของไทยไม่อนุญาตให้เดินทางออกหรือกองตรวจคนเข้าเมืองของแต่ละประเทศไม่อนุญาตให้เข้าเมือง
5. บริษัทฯสงวนสิทธิ์ในการที่จะไม่รับผิดชอบต่อค่าชดเชยความเสียหายอันเกิดจากเหตุสุดวิสัยที่ทาง บริษัทฯ ไม่สามารถควบคุมได้ เช่น การนัดหยุดงาน, จลาจล, การล่าช้าหรือยกเลิกของเที่ยวบิน, การเปลี่ยนแปลง โปรแกรมการท่องเที่ยวให้เหมาะสมตามสภาพอากาศและฤดูกาล หรือเกิดเหตุสุดวิสัยในการเดินทาง
6. บริษัทฯสงวนสิทธิ์ในการเปลี่ยนแปลงโปรแกรมรายการท่องเที่ยว โดยไม่ต้องแจ้งให้ทราบล่วงหน้า
7. บริษัทฯสงวนสิทธิ์ในการเปลี่ยนแปลงอัตราค่าบริการ โดยไม่ต้องแจ้งให้ทราบล่วงหน้า

**เงื่อนไข และความรับผิดชอบ บริษัทเป็นเพียงผู้ให้บริการ รับจองแพ็คเกจทัวร์ สายการบิน และตัวแทนการท่องเที่ยวในต่างประเทศ ซึ่งไม่อาจรับผิดชอบต่อความเสียหายต่างๆ ที่อยู่เหนือการควบคุมของเจ้าหน้าที่บริษัท อาทิ การนัดหยุดงาน การจลาจล เปลี่ยนแปลงกำหนดเวลาในตารางบิน ภัยธรรมชาติ การปรับมาตรการของสถานที่เที่ยวแต่ละแห่งที่อาจปิด หรืองดเข้าชม ฯลฯ หรือค่าใช้จ่ายเพิ่มเติมที่เกิดขึ้นทั้งทางตรงหรือทางอ้อมเช่น การเจ็บป่วย การถูกทำร้าย การสูญหาย ความล่าช้าหรือจากอุบัติเหตุต่าง ๆ ฯลฯ และการตอบปฏิเสธการเข้า และออกเมืองของเจ้าหน้าที่ตรวจคนเข้าเมืองหรือออกเมือง อันเนื่องมาจากมีสิ่งผิดกฎหมาย หรือเอกสารการเดินทางไม่ถูกต้อง หรือการถูกปฏิเสธในกรณีอื่น ๆ.**

