



by VR Agency Travel & Trade Co. Ltd.
ใบอนุญาต/Travel License: 11/11450

21st ANNIVERSARY
eTravelWay.com

LINE @etravelway
Instagram etravelway

Facebook @etravelway
WhatsApp 021166395

Z11554



แพ็คเกจเรือสำราญ Resort World One (ไม่รวมตัวเครื่องบิน)
เส้นทาง ฮองกง - นาสะ (โอกินาวะ) - มียาโกะจิมะ - ฮองกง 6 วัน 5 คืน (วันอาทิตย์)
สัมผัสประสบการณ์ ความหรูหรา สบายกระเป๋า พักผ่อน และสนุกสนานอย่างอิสระ

STANDARD CRUISE

21st ANNIVERSARY
eTravelWay.com

Cruise Only

แพ็คเกจเรือสำราญ Resort World One

รหัส: Z11554

6วัน5คืน

Self Travel

29 กันยายน-4 ตุลาคม 67

เริ่มต้น

39,900

บาท/ท่าน

- เส้นทาง ฮองกง นาสะ (โอกินาวะ) มียาโกะจิมะ ฮองกง
- รวมภาษีท่าเรือแล้ว



LINE @etravelway
@etravelway.fire
@etravelway.sky

Emergency call only : 0853642449
tour.bkk@etravelway.com
www.youtube.com/etravelway

www.etravelway.com
VS300724
Page 1 of 13





Day	Destination	ETA (Local)	ETD (Local)
SUN	Hong Kong	-	18.00
MON	High Seas	-	-
TUE	Naha	12.00 (13.00)	22.00 (23.00)
WED	Miyakojima	11.00 (12.00)	21.00 (22.00)
THU	High Seas	-	-
FRI	Hong Kong	12.00	-

แพ็คเกจเดินทางเอง มีความยืดหยุ่น เหมาะสำหรับท่านที่ต้องการเที่ยวเองไม่มีเจ้าหน้าที่ทัวร์อำนวยความสะดวก

กำหนดการเดินทาง วันที่ 29 กันยายน-4 ตุลาคม 67

วันที่	โปรแกรมทัวร์	อาหาร			โรงแรม
		เช้า	เที่ยง	เย็น	
1	ฮ่องกง (ขึ้นเรือ)	✕	✕	🍴🍴	พักบนเรือ
2	น่านน้ำสากล	🍴🍴	🍴🍴	🍴🍴	พักบนเรือ
3	นาฮะ (โอกินาวา), ญี่ปุ่น	🍴🍴	🍴🍴	🍴🍴	พักบนเรือ
4	เกาะมียาโกะ, ญี่ปุ่น	🍴🍴	🍴🍴	🍴🍴	พักบนเรือ
5	น่านน้ำสากล	🍴🍴	🍴🍴	🍴🍴	พักบนเรือ
6	ฮ่องกง (ลงจากเรือ)	🍴🍴	🍴🍴	✕	-

** รายการทัวร์ข้างต้นอาจมีการสลับปรับเปลี่ยนเพื่อความเหมาะสมในการท่องเที่ยว **





- ห้องอาหาร The Lido ห้องอาหารแบบ International Buffet อยู่บนชั้น 12 (ท้ายเรือ)
- ห้องอาหาร Dream Dining ห้องอาหารแบบ Western Style อยู่บนชั้น 6 (ท้ายเรือ)
- ห้องอาหาร The Pavilion ห้องอาหารแบบ Chinese Set Menu อยู่บนชั้น 6 (กลางเรือ)

ท่านสามารถเลือกห้องอาหารได้ตามอัธยาศัย 1 มื้อ / 1 ห้องอาหาร



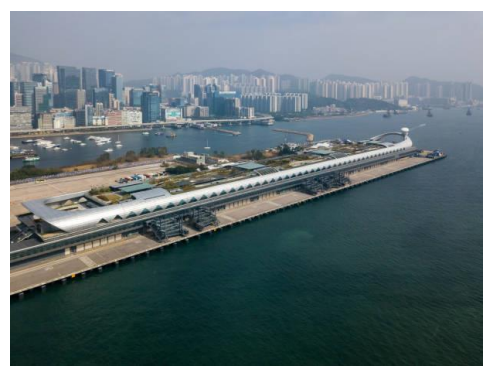
ปัจจุบัน ทางเรือยกเว้น ไม่ต้องแสดงผลตรวจ RT-PCR ก่อนขึ้นเรือแล้ว

วันที่ 1 **ต้อนรับสู่ประเทศฮ่องกง ทำเรือ Kai Tak Cruise Terminal**

..... **อิสระเดินทางเอง (ไม่รวมตัวเครื่องบิน ไป-กลับ)**

14.00 น. เช็ค-อิน ณ ทำเรือ Kai Tak Cruise Terminal ประเทศฮ่องกง

การเดินทางจาก สนามบินเซกหลับกอก ไปที่ ทำเรือ ไคตัก ครุสเทอร์มินอล สามารถเดินทางด้วย Taxi, จาก สนามบินใช้เวลาประมาณ 45 นาที ค่าใช้จ่ายประมาณ HKD160-180 (ท่านควรมาถึงท่าเรือเพื่อเช็คอินเข้าเรือ ก่อนอย่างน้อย 3 ชั่วโมง)



ที่อยู่ท่าเรือ : 33 Shing Fung Road, Kowloon, Hong Kong

18.00 น. เรือล่องออกจากท่าเรือ Kai Tak Cruise Terminal ประเทศฮ่องกง

ทุกท่านจะต้องเข้าร่วมการซ้อมระบบรักษาความปลอดภัยของท่าเรือตามกฎหมายของการล่องเรือสากล 1 ชั่วโมงก่อนเรือออกเดินทาง

หลังจากนั้นท่านสามารถ รับประทานอาหารค่ำ ณ ห้องอาหารหลักจากที่โชว์อยู่บน บัตร Cruise Card ของท่าน หรือเลือกรับประทานที่ห้องอาหาร บุฟเฟ่ต์ นานาชาติได้ตามอัธยาศัยหลังจากนั้นชมการแสดงที่ห้องโชว์หลัก





(ท่านที่จะชมโชว์จะต้องทำการจองรอบโต๊ะที่ Box Office ซึ่งตั้งอยู่โซน Lobby ชั้น 6) และ
ดนตรีสดตามบาร์ต่างๆทั่วทั้งลำเรือและพักผ่อนตามอริยาศัย(หลังจากเรือล่องออกสู่น่านน้ำสากล
แล้วร้านค้าปลอดภาษีและคาสิโนจะเปิดให้บริการ)



วันที่ 2

ล่องน่านน้ำสากล - สนุกกับกิจกรรมบนเรืออย่างเต็มที่

เช้า/กลางวัน

ท่านสามารถรับประทานอาหารอย่างอิสระได้ตามห้องอาหารที่เรือเตรียมไว้ให้
ท่านสามารถเข้าร่วมกิจกรรมที่ทางเรือจัดให้หรือพักผ่อนได้ตามอริยาศัย





ค่ำ รับประทานอาหารค่ำ ตามห้องอาหารที่ทางเรือจัดให้
หลังจากนั้น ท่านสามารถรับชมการแสดงที่ห้องโชว์หลัก(กรุณาส่งของที่นั่งล่วงหน้า) หรือดนตรี
สดตามบาร์ต่างๆทั่วทั้งลำเรือ หลังจากนั้นพักผ่อนตามอัธยาศัย

วันที่ 3 นาสะ (โอกินาวา), ประเทศญี่ปุ่น

เช้า ท่านสามารถรับประทานอาหารอย่างอิสระได้ตามห้องอาหารที่เรือเตรียมไว้ให้
12.00 น. เรือเดินทางถึงท่าเรือเมือง นาสะ, ประเทศญี่ปุ่น



สำหรับท่านที่ทำการจองทัวร์บนฝั่งกับทางเรือ พนักงานจะแจ้งเวลาจากเรือและสถานที่นัดพบบน
เรือ ส่วนท่านที่สะดวกเดินทางท่องเที่ยวเองสามารถลงจากเรือหลังเวลาเรือจอด 1 ชั่วโมง ณ
บริเวณท่าเรือ จะมีบริการ แท็กซี่ จากท่าเรือเข้าไปในตัวเมืองอีกด้วย
ท่านใดที่ไม่ลงจากเรือสามารถสนุกกับกิจกรรมต่างๆที่ทางเรือเตรียมไว้ให้ตลอดทั้งวันโดย
สามารถดูได้จากตารางกิจกรรมที่ท่านจะได้รับในแต่ละวันที่ห้องพักของท่าน
นาสะ (Naha) เป็นเมืองหลักแห่งเกาะโอกินาวา ซึ่งเป็นส่วนหนึ่งของประเทศญี่ปุ่น มีตั้งอยู่ในเขต
เขตราชการโอกินาวา ภูมิภาคคิวชู (Kyushu) ซึ่งเป็นเกาะใหญ่ที่สุดในกลุ่มเกาะนาหลัง นาสะเป็น
เมืองที่มีความสำคัญเป็นศูนย์กลางทางการเมือง การพาณิชย์ และการท่องเที่ยวในภูมิภาคนี้ นา
สะยังเป็นที่ตั้งของประธานาธิบดีเกาะโอกินาวาและมีการตั้งค่ายทหารสำคัญของญี่ปุ่นในพื้นที่
นี้ด้วย นอกจากนี้ยังมีสถานที่ท่องเที่ยวสำคัญอย่างปราสาทชูริชิน (Shuri Castle) ที่เป็นมรดกโลก





ของยุคราชวงศ์ริวซึ (Ryukyu) และเป็นมรดกโลกที่ได้รับการจดทะเบียนเป็นมรดกโลกของมนุษยชาติจากยูเนสโก (UNESCO) ในปี 2558 (2015) แต่ปราสาทได้ถูกเผาทำลายในปี 2563 (2020) และในปัจจุบันได้มีการคืนสภาพฟื้นฟูอย่างต่อเนื่อง



กรุณากลับขึ้นเรือก่อนเวลาเรือออกไม่น้อยกว่า 1 ชั่วโมงขึ้นไป
(ราคายังไม่รวมทัวร์ชายฝั่ง Shore Excursion)

ค่ำ รับประทานอาหารค่ำ ตามห้องอาหารที่ทางเรือจัดให้ หลังจากนั้น ท่านสามารถรับชมการแสดงที่ห้องโชว์หลัก หรือดนตรีสดตามบาร์ต่างๆทั่วทั้งลำเรือ หลังจากนั้นพักผ่อนตามอัธยาศัย
22.00 น. เรือออกจากท่าเรือเมือง นากะ, ประเทศญี่ปุ่น

วันที่ 4 เกาะมियाโกะ, ประเทศญี่ปุ่น

เช้า ท่านสามารถรับประทานอาหารเช้าได้ตามห้องอาหารที่เรือเตรียมไว้ให้
11.00 น. เรือเดินทางถึงท่าเรือเกาะ มियाโกะ, ประเทศญี่ปุ่น



สำหรับท่านที่ทำการจองทัวร์บนฝั่งกับทางเรือ พนักงานจะแจ้งเวลาจากเรือและสถานที่นัดพบบนเรือ ส่วนท่านที่สะดวกเดินทางท่องเที่ยวเองสามารถลงจากเรือหลังเวลาเรือจอด 1 ชั่วโมง ณ บริเวณท่าเรือ จะมีบริการ แท็กซี่ จากท่าเรือเข้าไปในตัวเมืองอีกด้วย
ท่านใดที่ไม่ลงจากเรือสามารถสนุกกับกิจกรรมต่างๆที่ทางเรือเตรียมไว้ให้ตลอดทั้งวันโดยสามารถดูได้จากตารางกิจกรรมที่ท่านจะได้รับในแต่ละวันที่ห้องพักของท่าน





เกาะมียาโกะ (Miyakojima) เป็นหนึ่งในเกาะในกลุ่มเกาะริวกู (Ryukyu Islands) ในทะเลจาวาตะวันออกเฉียงของประเทศญี่ปุ่น ซึ่งเป็นส่วนหนึ่งของเขตจาวา (Okinawa Prefecture) และอยู่ห่างจากเกาะโอกินาวา (Okinawa Island) อีกประมาณ 300 กิโลเมตรทางทิศตะวันตกเหนือเกาะโอกินาวา

เกาะมียาโกะมีทรัพยากรธรรมชาติที่งดงามอย่างทั้งทะเลและธรรมชาติบนบก มีหาดทรายขาวที่สวยงาม น้ำทะเลใสจนสามารถดำน้ำตื้นและดำน้ำเกาะปะหลาง (Paeonia) ได้ นอกจากนี้ยังมีปราสาทและสถานที่ท่องเที่ยวอื่นๆ เช่น ปราสาทฟุนา (Funa Castle) และปราสาทซุนตะ (Sunagawa Castle) ที่เป็นเหมือนเวทีประวัติศาสตร์และวัฒนธรรมของเกาะมียาโกะ

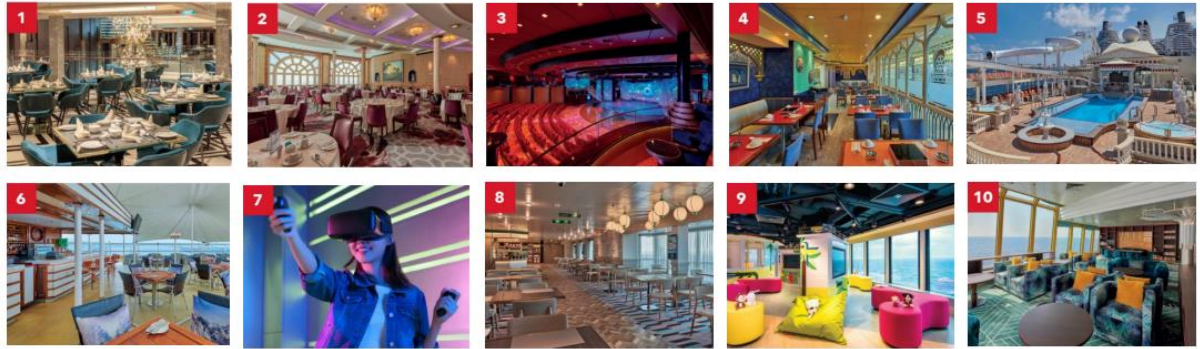


กรุณากลับขึ้นเรือก่อนเวลาเรือออกไม่น้อยกว่า 1 ชั่วโมงขึ้นไป
(ราคายังไม่รวมทัวร์ชายฝั่ง Shore Excursion)

ค่า รับประทานอาหารค่ำ ตามห้องอาหารที่ทางเรือจัดให้ หลังจากนั้น ท่านสามารถรับชมการแสดงที่ห้องโชว์หลัก หรือดนตรีสดตามบาร์ต่างๆทั่วทั้งลำเรือ หลังจากนั้นพักผ่อนตามอัธยาศัย
21.00 น. เรือออกจากท่าเรือเกาะ มียาโกะ, ประเทศญี่ปุ่น

วันที่ 5 ล่องน่านน้ำสากล - สนุกกับกิจกรรมบนเรืออย่างเต็มที่

เช้า/กลางวัน ท่านสามารถรับประทานอาหารอย่างอิสระได้ตามห้องอาหารที่เรือเตรียมไว้ให้
ท่านสามารถเข้าร่วมกิจกรรมที่ทางเรือจัดให้หรือพักผ่อนได้ตามอัธยาศัย





ค่า รับประทานอาหารค่ำ ตามห้องอาหารที่ทางเรือจัดให้
หลังจากนั้น ท่านสามารถรับชมการแสดงที่ห้องโชว์หลัก(กรุณาส่งรูปที่นั่งล่วงหน้า) หรือดนตรี
สดตามบาร์ต่างๆทั่วทั้งลำเรือ หลังจากนั้นพักผ่อนตามอัธยาศัย

ช่วงค่ำ เรือจะมีแท็กกระเป๋าและกำหนดการลงจากเรือให้ท่านในห้องพักของท่าน ให้ท่านนำกระเป๋า
เดินทางของท่านวางไว้หน้าห้องเพื่อให้พนักงานนำลงไปที่ท่าเรือในวันรุ่งขึ้น(สิ่งของที่ท่าน
จำเป็นต้องใช้ระหว่างวันให้ท่านแยกใส่ในกระเป๋าถือ)

**** ถ้าท่านใดมีความประสงค์จะถือกระเป๋าเดินทางลงด้วยตนเองไม่จำเป็นต้องวางไว้ที่หน้า
ห้องพัก****

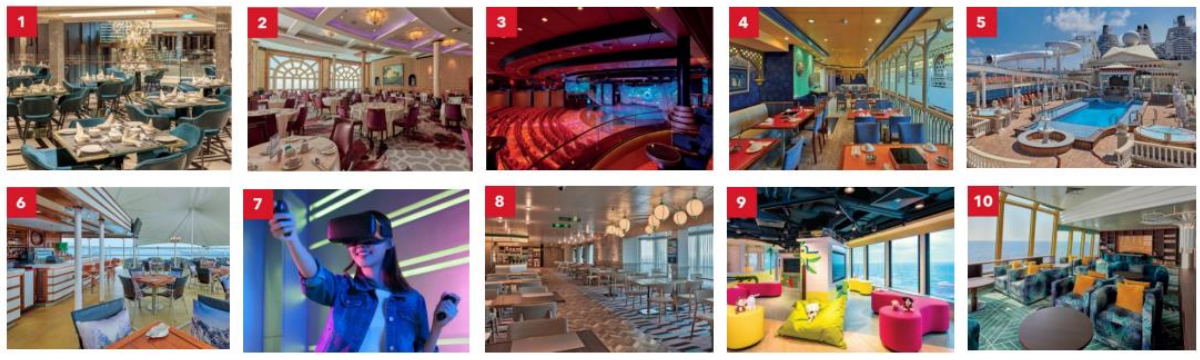
วันที่ 6 เดินทางถึงประเทศฮ่องกง

เช้า ท่านสามารถรับประทานอาหารอย่างอิสระได้ตามห้องอาหารที่เรือเตรียมไว้ให้

12.00 น. เรือเทียบท่า ณ ท่าเรือ Kai Tak Cruise Terminal ประเทศฮ่องกง
หลังจากทุกท่านลงจากเรือจะผ่าน พิธีการตรวจคนเข้าเมืองและรับ กระเป๋าเดินทางของท่าน
ด้านล่าง

วันที่ 5 ล่องน่านน้ำสากล - สนุกกับกิจกรรมบนเรืออย่างเต็มที่

เช้า/กลางวัน ท่านสามารถรับประทานอาหารอย่างอิสระได้ตามห้องอาหารที่เรือเตรียมไว้ให้
ท่านสามารถเข้าร่วมกิจกรรมที่ทางเรือจัดให้หรือพักผ่อนได้ตามอัธยาศัย





- ค่า รับประทานอาหารค่ำ ตามห้องอาหารที่ทางเรือจัดให้
หลังจากนั้น ท่านสามารถรับชมการแสดงที่ห้องโชว์หลัก(กรุณาสำรองที่นั่งล่วงหน้า) หรือดนตรี
สดตามบาร์ต่างๆทั่วทั้งลำเรือ หลังจากนั้นพักผ่อนตามอัธยาศัย
- ช่วงค่า เรือจะมีแท็กกระเป๋าและกำหนดการลงจากเรือให้ท่านในห้องพักของท่าน ให้ท่านนำกระเป๋า
เดินทางของท่านวางไว้หน้าห้องเพื่อให้พนักงานนำลงไปที่ท่าเรือในวันรุ่งขึ้น(สิ่งของที่ท่าน
จำเป็นต้องใช้ระหว่างวันให้ท่านแยกใส่ในกระเป๋าถือ)
**** ถ้าท่านใดมีความประสงค์จะถือกระเป๋าเดินทางลงด้วยตนเองไม่จำเป็นต้องวางไว้ที่หน้า
ห้องพัก****

วันที่ 6 เดินทางถึงประเทศฮ่องกง

- เช้า ท่านสามารถรับประทานอาหารอย่างอิสระได้ตามห้องอาหารที่เรือเตรียมไว้ให้
- 12.00 น. เรือเทียบท่า ณ ท่าเรือ Kai Tak Cruise Terminal ประเทศฮ่องกง
หลังจากทุกท่านลงจากเรือจะผ่าน พิธีการตรวจคนเข้าเมืองและรับ กระเป๋าเดินทางของท่าน
ด้านล่าง
การจองตัวเครื่องขากลับควรเผื่อเวลาลงจากเรือ หลังจากเวลาที่เรือเทียบท่า 2-3 ชั่วโมง และเผื่อ
เวลาเดินทางไปสนามบิน เพื่อเตรียมเช็คอินล่วงหน้าก่อนเวลาบินกลับ ไม่น้อยกว่า 3 ชม. อิสระ
เดินทางกลับ กรุงเทพฯ ฯ โดยสวัสดิภาพ

เราสามารถจองตัวเครื่องบินและที่พักเพิ่มเติมให้ท่าน **รับประกันราคาถูก** กรุณาติดต่อ
เจ้าหน้าที่

คำแนะนำ : ก่อนจอง และชำระค่าเดินทาง โปรดศึกษาเงื่อนไขการจอง และการยกเลิกทัวร์
อย่างละเอียด เพื่อรักษาสีทธิ์ในการเดินทางของท่าน





อัตราค่าบริการ ต่อท่าน งดแถมของสมนาคุณ

กรุณาตรวจสอบเงื่อนไขการจองทุกครั้งก่อนทำการจอง

วันเดินทาง Peak Season 29 กันยายน-4 ตุลาคม 67	ผู้ใหญ่พักห้องเดียวกัน 2-4 ท่าน (เด็ก 2-12 ปี ราคาเท่ากับผู้ใหญ่)			พักเดี่ยว ราคาท่านละ
	ท่านที่ 1 ราคาท่านละ	ท่านที่ 2 ราคาท่านละ	ท่านที่ 3-4 ราคาท่านละ	
ห้องพักแบบไม่มีหน้าต่าง	39,900	39,900	23,500	74,900
ห้องพักแบบมีหน้าต่าง	49,900	49,900	27,500	94,500
ห้องพักแบบมีระเบียง	63,500	63,500	34,500	121,900

ราคายังไม่รวมค่าทิปเรือ HKD150 ต่อท่าน ต่อคืน x 5 คืน (รวม HKD750) (ชำระบนเรือ)

อัตรานี้เป็นราคาเริ่มต้น อาจเปลี่ยนแปลงได้เนื่องจากการเรียกเก็บเซอร์ชาร์จช่วงวันหยุดพิเศษของที่พัก, อัตราแลกเปลี่ยนเงินต่างประเทศ, มีจำนวนผู้เดินทางไม่ถึงตามที่ระบุในรายการ ฯลฯ

อัตรานี้สำหรับคนไทยเท่านั้น

STATEROOM CATEGORIES

 <p>BALCONY STATEROOM From 18 sq.m Max Occupancy 4 Deck 9 / 10 / 11 2 Single Beds* + 1 Double Sofa Bed</p>	 <p>OCEANVIEW STATEROOM From 13 sq.m Max Occupancy 2 - 4 Deck 4 / 5 / 6 / 8 / 9 / 10 / 11 1 Queen-size Bed / 2 Single Beds / 2 Single Beds + 1 Pullman Bed + 1 Single Sofa Bed / 1 Queen-size Bed + 1 Single Sofa Bed</p>	 <p>INTERIOR STATEROOM From 12 sq.m Max Occupancy 3 Deck 4 / 5 / 6 / 8 / 9 / 10 / 11 1 Queen-size Bed + 1 Single Sofa Bed / 2 Single Beds + 1 Single Pullman Bed + 1 Single Sofa Bed</p>
--	--	--

เพื่อประโยชน์ของผู้เดินทาง โปรดศึกษาเงื่อนไขการจองทัวร์ และการยกเลิกทัวร์ ที่ระบุในรายการทั้งหมด หลังจากท่านทำการจองทัวร์แล้ว ทางบริษัทฯจะถือว่าท่านเข้าใจ และพร้อมปฏิบัติตามเงื่อนไขดังกล่าว





✓ เงื่อนไขการชำระเงิน

- ชำระค่าเรือเต็มจำนวน หลังจากได้รับการยืนยันทันที หลังจากได้รับการยืนยันห้องพักรับรองพร้อมส่งสำเนาหนังสือเดินทาง (ที่ไม่หมดอายุภายใน 6 เดือน นับจากวันเริ่มเดินทาง/หนังสือเดินทางเล่มใหม่สามารถเดินทางได้เลย) และหลักฐานโอนเงินมาได้ที่ Line, Email หรือ Fax 0 2116 6423 ถึงเจ้าหน้าที่ผู้ดูแลการจองทัวร์ (การไม่ชำระเงินค่ามัดจำ หรือชำระไม่ครบ หรือเช็คธนาคารถูกระงับการจ่ายไม่ว่าด้วยสาเหตุใดใด ผู้จัดมีสิทธิยกเลิกการจัด หรือยกเลิกการเดินทาง)
- ชำระเงินตามจำนวน และวันที่ที่ระบุในเอกสารยืนยัน และเรียกเก็บเงินของบริษัท (กรณีเกินกว่าเวลาระบบจะตัดที่นั่งโดยอัตโนมัติ)
- ขอสงวนสิทธิ์ในการเปลี่ยนแปลงราคา ทั้งนี้ขึ้นอยู่กับระยะเวลาในการจอง และจำนวนห้องว่างบนเรือ
- การไม่เข้าร่วมกิจกรรม, โปรแกรม หรืออาหารบางมื้อ ไม่สามารถขอคืนเงินได้ในทุกกรณี

✗ เงื่อนไขยกเลิกการเดินทาง

- สำหรับโปรโมชั่นพิเศษไม่สามารถยกเลิกได้หลังจากทำการจอง

✓ อัตราค่าบริการนี้รวม

- ห้องพักรับรองสำราญ 5 คืน (ตามแบบห้องพักที่ท่านได้ทำการชำระเงิน)
- อาหารบนเรือสำราญ (ยกเว้นห้องอาหารพิเศษ), กิจกรรมและความบันเทิงบนเรือสำราญ
- ค่าภาษีท่าเรือ

✗ อัตราค่าบริการนี้ไม่รวม

- ค่าทิป HKD150 ต่อท่าน ต่อคืน X 5 คืน (รวม HKD750) สำหรับห้อง Inside, Oceanview, Balcony และ HKD200 ต่อท่าน ต่อคืน X 5 คืน (รวม HKD1,000) สำหรับห้อง Suite หรือสูงขึ้นไป
- ค่าทัวร์เสริมบนฝั่งตามเมืองต่างๆ ที่เรือจอด (Shore Excursion) (ถ้ามี)
- อาหารพิเศษที่ท่านสั่งเพิ่มเติมกับทางเรือ Specialty Restaurant
- ค่าแพ็คเกจเครื่องดื่มบนเรือสำราญ / ค่า WIFI
- ค่าทำหนังสือเดินทาง, ค่าวีซ่าสำหรับชาวต่างชาติ
- ค่าใช้จ่ายส่วนตัวอื่นๆ เช่น ค่าช้อปปิ้ง ค่าโทรศัพท์ ค่าเครื่องดื่ม ฯลฯ





7. ค่าภาษีมูลค่าเพิ่ม 7% และภาษีหัก ณ ที่จ่าย 3%
8. ตัวเครื่องบิน เส้นทาง กรุงเทพ-ฮ่องกง-กรุงเทพ
9. ค่าเดินทางไปท่าเรือ รวมถึงการเดินทางนอกเหนือจากที่ระบุในตัวเรือสำราญ
10. ไกด์ หัวหน้าทัวร์ หรือเจ้าหน้าที่จากไทย เพราะเป็นการเดินทางแบบท่องเที่ยวเอง

หมายเหตุ

1. สำหรับผู้สมัคร กรุณอายุครรภ์ตั้งแต่ 24 สัปดาห์ ไม่อนุญาตให้ขึ้นเรือ
2. สำหรับเด็กอายุต่ำกว่า 6 เดือน ไม่อนุญาตให้ขึ้นเรือ(เด็กทารกควรมีอายุอย่างต่ำ 6 เดือน 7วัน)
2. ลูกค้าต้องเตรียมพาสปอร์ตมา ณ วันเดินทางทุกครั้ง และต้องมีอายุมากกว่า 180 วัน นับจากวันเดินทางกลับ
3. บริษัทฯ สงวนสิทธิ์ที่จะไม่รับผิดชอบต่อค่าชดเชยความเสียหาย ไม่ว่าจะกรณีที่กองตรวจคนเข้าเมืองของไทยไม่อนุญาตให้เดินทางออกหรือกองตรวจคนเข้าเมืองของแต่ละประเทศไม่อนุญาตให้เข้าเมือง
4. บริษัทฯ สงวนสิทธิ์ในการที่จะไม่รับผิดชอบต่อค่าชดเชยความเสียหาย อันเกิดจากเหตุสุดวิสัยที่ทาง บริษัทฯ ไม่สามารถควบคุมได้ เช่น การนัดหยุดงาน, จลาจล, การล่าช้าหรือยกเลิกของเที่ยวบิน, การเปลี่ยนแปลงโปรแกรมการท่องเที่ยวให้เหมาะสมตามสภาพอากาศและฤดูกาล หรือเกิดเหตุสุดวิสัยในการเดินทาง
5. บริษัทฯ สงวนสิทธิ์ในการเปลี่ยนแปลงโปรแกรมรายการท่องเที่ยว โดยไม่ต้องแจ้งให้ทราบล่วงหน้า
6. บริษัทฯ สงวนสิทธิ์ในการเปลี่ยนแปลงอัตราค่าบริการ โดยไม่ต้องแจ้งให้ทราบล่วงหน้า
7. ในโปรแกรมเวลาที่ใช้ในการเทียบท่าเป็นเวลาไทย อาจมีการเปลี่ยนแปลงจะแจ้งให้ลูกค้าทราบก่อนเดินทางอีกครั้ง





Wifi Package and Beverage Package

WIFI					
Wifi Packages (in HKD)					
Venue	1 Night	2 Nights	3 Nights	4 Nights	5 Nights
Standard (Full Cruise) - 1 Device	59	118	177	236	295
Standard (Full Cruise) - 2 Devices	109	218	327	436	545
Standard (Full Cruise) - 3 Devices	146	292	438	584	730
Standard (Full Cruise) - 4 Devices	179	358	537	716	895
Premium (Full Cruise) - 1 Device	79	158	237	316	395
Premium (Full Cruise) - 2 Devices	149	298	447	596	745
Premium (Full Cruise) - 3 Devices	196	392	588	784	980
Premium (Full Cruise) - 4 Devices	239	478	717	956	1,195

Standard: Connect to the Internet at basic speeds in an affordable manner. Premium: Connect to the Internet at prime speeds.

乾杯！暢飲酒水套餐

CHEERS! TO BOTTOMLESS BEVERAGE PACKAGES



五晚 5 NIGHTS

輕爽套餐 Refresh

港幣HKD **839**

* (約合人民幣 Approx. RMB 797)

咖啡/茶 Coffee/Tea
冰果汁 Chilled Juices
軟飲 Soft Drinks
瓶裝水 Bottled Water

經典套餐 Classic

港幣HKD **1,359**

* (約合人民幣 Approx. RMB 1,291)

指定啤酒 Selected Beers
指定葡萄酒 House Wines (杯 by glass)
咖啡/茶 Coffee/Tea
冰果汁 Chilled Juices
軟飲 Soft Drinks
瓶裝水 Bottled Water

尊尚套餐 Premium

港幣HKD **2,309**

* (約合人民幣 Approx. RMB 2,195)

指定烈酒 Selected Spirits
雞尾酒 Cocktails
無酒精雞尾酒 Mocktails
指定啤酒 Selected Beers
指定葡萄酒 House Wines (杯 by glass)
鮮榨果汁 Fresh Juices
咖啡/茶 Coffee/Tea
冰果汁 Chilled Juices
軟飲 Soft Drinks
瓶裝水 Bottled Water

使用條款及細則

- 所有價格以每位計算，並適用於整個航程。
- 酒水套餐不可與其他賓客共享。
- 我們建議您適量飲酒；對飲酒過量的客人，我們有權拒絕為其提供酒水飲品服務。
- 所有包括酒精飲品的酒水套餐僅限18歲以上賓客享用。
- 僅可於所有酒吧、酒廊或餐廳享用其酒水套餐。
- 酒水套餐內的飲品將以玻璃杯為容器。
- 酒水套餐不可用於客房服務。
- 酒水套餐內的飲品需每杯兌換，不可同時兌換多於一杯飲品。
- 此酒水套餐不可轉讓他人或兌換現金。
- 如果發現蓄意濫用酒水套餐，名勝世界郵輪將有權利撤銷此酒水套餐。
- 任何被撤銷之酒水套餐將不獲退款。
- 賓客必須在酒水套餐的賬單上簽名。
- 名勝世界郵輪管理層保留修改套餐的權利，將不會提前通知。

Terms & Conditions

- All prices stated are based on per person for the entire cruise length.
- Beverage package cannot be shared with other guests.
- We promote responsible drinking. Intoxicated guests will be refused service.
- Alcoholic beverage packages can only be purchased by guests over 18 years of age.
- Guests can ONLY enjoy their beverage package in all bars, lounges and restaurants.
- Drinks ordered from beverage package will be served by the glass.
- Beverage package cannot be redeemed for orders made through room service.
- Drinks ordered thru beverage package is served one drink at a time.
- The beverage package is non-transferable and non-redeemable for cash.
- Resort World Cruises reserves the right to revoke the packages should guest is found abusing it.
- No refund will be made for any revoked packages.
- Beverage Package orders will require guest signature.
- Management reserves the right to amend the offered selection without prior notice.

Ver. 1.0



LINE @etravelway

@etravelway.fire

@etravelway.sky

Emergency call only : 0853642449

tour.bkk@etravelway.com

www.youtube.com/etravelway

www.etravelway.com

VS300724

Page 13 of 13

