



by VR Agency Travel & Trade Co. Ltd.
ใบอนุญาต/Travel License: 11/11450

21st ANNIVERSARY
eTravelWay.com

LINE @etravelway
Instagram etravelway

Facebook @etravelway
WhatsApp 021166395

Z11553



แพ็คเกจเรือสำราญ COSTA SERENA, Cruise Only
เส้นทางเอเชีย 2 ประเทศ ได้วันหยุด 4 วัน 3 คืน
จีหลง (คีลุง) - นาสา - อิชิกากิ - จีหลง (คีลุง)

STANDARD CRUISE

21st ANNIVERSARY

eTravelWay.com

Cruise Only

แพ็คเกจเรือสำราญ COSTA SERENA

รหัส: Z11553

4วัน3คืน

Self Travel

31ส.ค.-2ก.ย. 67

- เส้นทาง จีหลง (คีลุง) - นาสา - อิชิกากิ - จีหลง (คีลุง)
- รวมภาษีท่าเรือแล้ว

เริ่มต้น

10,500

บาท/ท่าน



LINE @etravelway
@etravelway.fire
@etravelway.sky

Emergency call only : 0853642449
tour.bkk@etravelway.com
www.youtube.com/etravelway

www.etravelway.com
VS300724
Page 1 of 6



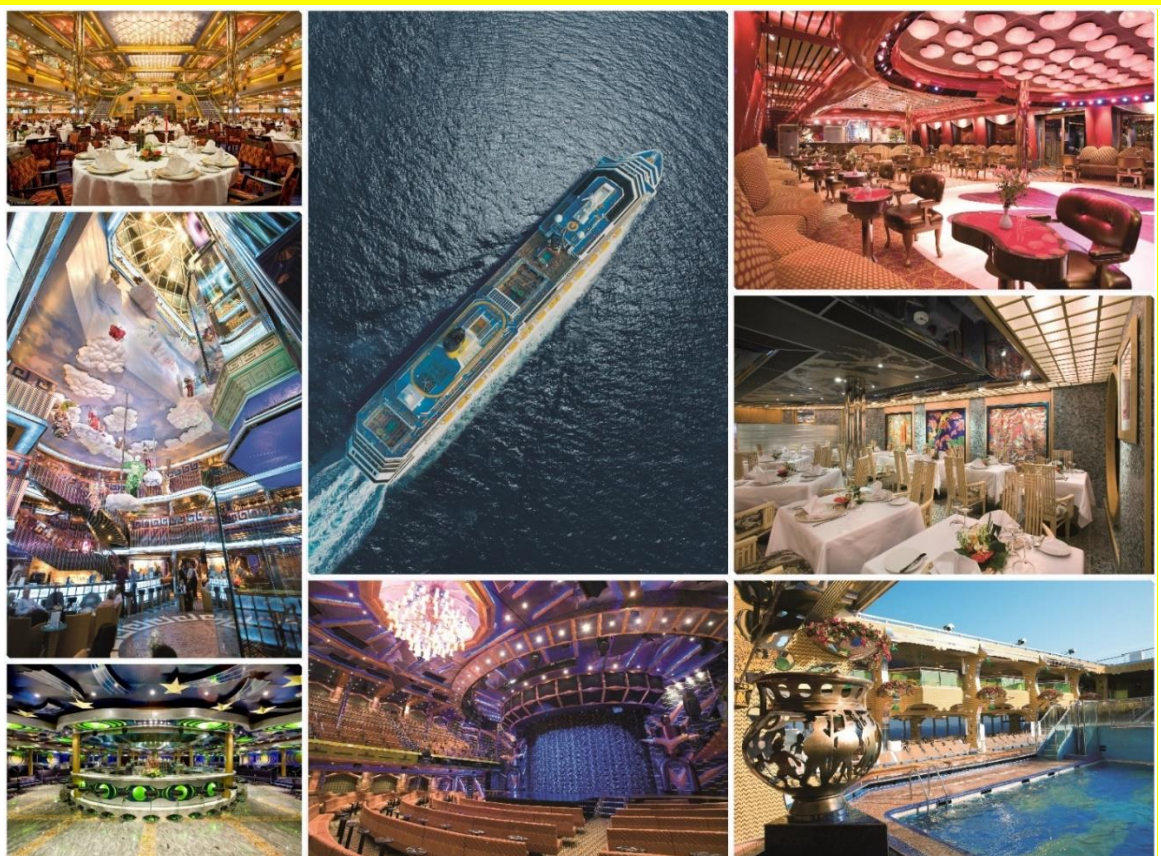


ตารางล่องเรือที่ระบุอาจเปลี่ยนแปลงได้ ขึ้นอยู่กับสภาพอากาศ และมาตรการด้านความปลอดภัยเป็นสิ่งสำคัญ โดยการตัดสินใจเปลี่ยนแปลงตารางเดินเรือ ขึ้นอยู่กับดุลพินิจของเรือ, กัปตันเรือ ซึ่งอยู่เหนือการควบคุมของตัวแทนจำหน่าย เมื่อผู้เดินทางทำการจองตั๋วเรือแล้ว ถือว่าเข้าใจเงื่อนไขการจองทั้งหมดแล้ว

แพ็คเกจเดินทางเอง มีความยืดหยุ่น เหมาะสำหรับท่านที่ต้องการเที่ยวเอง
ไม่มีเจ้าหน้าที่ทัวร์อำนวยความสะดวก

DATE	ITINERARY	BREAKFAST	LUNCH	DINER
D 1	อิสระเดินทางเอง - ทำเรือ Keelung check in Costa Serena - EMBARK 16:00 PM	X	X	
D 2	โอกินาวา Naha / Okinawa, Japan 14:00 PM-22:00 PM			
D 3	เกาะอิซิงากิ Ishigaki, Japan 13:00 PM -21:00 PM			
D 4	ทำเรือ Keelung, Taiwan Disembark 08:00 AM - อิสระเดินทางกลับเอง โดยสวัสดิภาพ (ไม่รวมตั๋วเครื่องบินไป-กลับ)		X	X

ข้อแนะนำ ควรเลือกเที่ยวบิน ที่ไปถึงท่าเรือฯ ล่วงหน้าก่อนเวลาเช็คอินขึ้นเรือ ประมาณ 3 ชั่วโมงขึ้นไป





อัตราค่าบริการ **เริ่มต้น** ต่อท่าน พักสองท่าน ต่อห้อง

วันเดินทาง	Inside ไม่มีหน้าต่าง คนที่ 1-2 ห้องด้านใน (บาท)
31ส.ค.-2ก.ย. 67	<p>เริ่มต้น 10,500</p> 

อัตรานี้เป็นราคาเริ่มต้น อาจเปลี่ยนแปลงได้เนื่องจากการเรียกเก็บเซอร์ชาร์จช่วงวันหยุดพิเศษของที่พัก, อัตราแลกเปลี่ยนเงินต่างประเทศ, มีจำนวนผู้เดินทางไม่ถึงตามที่ระบุในรายการ ฯลฯ

อัตรานี้สำหรับคนไทยเท่านั้น / พักเดี่ยว โปรดสอบถามเพิ่มเติม
หากต้องการพักห้องประเภทอื่น โปรดสอบถามเพิ่มเติม

เราสามารถจองตั๋วเครื่องบินและที่พักเพิ่มเติมให้ท่าน **รับประกันราคาถูก** กรุณาติดต่อเจ้าหน้าที่

เพื่อประโยชน์ของผู้เดินทาง โปรดศึกษาเงื่อนไขการจองทัวร์ และการยกเลิกทัวร์ ที่ระบุในรายการทั้งหมด หลังจากท่านทำการจองทัวร์แล้ว ทางบริษัทฯจะถือว่าท่านเข้าใจ และพร้อมปฏิบัติตามเงื่อนไขดังกล่าว

คำแนะนำ : ก่อนจอง และชำระค่าเดินทาง โปรดศึกษาเงื่อนไขการจอง และการยกเลิกทัวร์อย่างละเอียด เพื่อรักษาสีทธิ์ในการเดินทางของท่าน

ราคานี้รวม

- ✓ ห้องพักบนเรือ ห้องพักรู้อู่ ต่อห้อง รวม 3 คืน
- ✓ อาหารทุกมื้อบนเรือ (ยกเว้นห้องอาหารพิเศษ)
- ✓ กิจกรรม และการแสดงต่างๆ บนเรือ
- ✓ ภาษีท่าเรือ
- ✓ สิ่งอำนวยความสะดวกบนเรือ

ราคานี้ไม่รวม

- ✓ ค่าทิปพนักงานบนเรือ 48 USD (ชำระบนเรือ)
- ✓ ค่าตั๋วเครื่องบินเส้นทางระหว่างประเทศ
- ✓ รถรับส่ง สนามบิน ท่าเรือ สนามบิน
- ✓ ค่าเครื่องดื่ม, Internet Package On board, ค่าใช้จ่ายส่วนตัวอื่น ๆ





- ✓ ค่าธรรมเนียมวีซ่า สำหรับต่างชาติ (ถ้ามี)
- ✓ ค่าทัวร์บนฝั่ง (Shore Excursion) ในแต่ละเมืองที่เรือจอดเทียบท่า
- ✓ ค่าใช้จ่ายส่วนตัวที่ไม่ระบุไว้ในรายการเช่น ค่าโทรศัพท์, ค่าซักรีด, ค่าอินเทอร์เน็ต, ค่าเครื่องดื่ม ฯลฯ
- ✓ อาหารพิเศษที่ท่านสั่งเพิ่มเติมกับทางเรือ
- ✓ ค่าประกันการเดินทาง รวมถึงค่าประกันสุขภาพ กรณีติดโควิด-19 ในระหว่างท่องเที่ยว
- ✓ ภาษีมูลค่าเพิ่ม 7%, ภาษีหัก ณ ที่จ่าย 3%

เงื่อนไขการจอง

*กรุณาชำระยอดเต็มทันที หลังจากได้รับการยืนยันห้องพักรับรองพร้อมส่งสำเนาหนังสือเดินทาง (ที่ไม่หมดอายุภายใน 6 เดือน นับจากวันเริ่มเดินทาง/หนังสือเดินทางเล่มใหม่สามารถเดินทางได้เลย) และหลักฐานโอนเงินมาได้ทั้ง Line, Email หรือ Fax 0 2116 6423 ถึงเจ้าหน้าที่ผู้ดูแลการจองทัวร์ (การไม่ชำระเงินค่ามัดจำ หรือชำระไม่ครบ หรือเช็ครถการถูกระงับการจ่ายไม่ว่าด้วยสาเหตุใดใด ผู้จัดมีสิทธิยกเลิกการจัด หรือยกเลิกการเดินทาง) (กรณีไม่ชำระในเวลาทีระบุ ระบบจะตัดที่นั่งโดยอัตโนมัติ)

- * ขอสงวนสิทธิ์ในการเปลี่ยนแปลงราคา ทั้งนี้ขึ้นอยู่กับระยะเวลาในการจอง และจำนวนห้องว่างบนเรือ
- * การไม่เข้าร่วมกิจกรรม, โปรแกรม หรืออาหารบางมื้อ ไม่สามารถขอคืนเงินได้ในทุกกรณี

เงื่อนไขการยกเลิก : ทางบริษัทฯ ขอสงวนสิทธิ์ในการคืนเงินในทุกกรณี

หมายเหตุ

1. สำหรับผู้สมัคร กรณีอายุครรภ์เกิน 24 สัปดาห์ ไม่อนุญาตให้ขึ้นเรือ
2. สำหรับเด็กอายุต่ำกว่า 6 เดือน ไม่อนุญาตให้ขึ้นเรือ
3. ลูกค้าต้องเตรียมพาสปอร์ตมา ณ วันเดินทางทุกครั้ง และต้องมีอายุมากกว่า 180 วัน นับจากวันเดินทางกลับ
4. บริษัทฯสงวนสิทธิ์ที่จะไม่รับผิดชอบต่อค่าชดเชยความเสียหาย ไม่ว่าจะกรณีที่กองตรวจคนเข้าเมืองของไทยไม่อนุญาตให้เดินทางออกหรือกองตรวจคนเข้าเมืองของแต่ละประเทศไม่อนุญาตให้เข้าเมือง
5. บริษัทฯสงวนสิทธิ์ในการที่จะไม่รับผิดชอบต่อค่าชดเชยความเสียหายอันเกิดจากเหตุสุดวิสัยที่ทาง บริษัทฯ ไม่สามารถควบคุมได้ เช่น การนัดหยุดงาน, จลาจล, การล่าช้าหรือยกเลิกของเที่ยวบิน, การเปลี่ยนแปลงโปรแกรมการท่องเที่ยวให้เหมาะสมตามสภาพอากาศและฤดูกาล หรือเกิดเหตุสุดวิสัยในการเดินทาง
6. บริษัทฯสงวนสิทธิ์ในการเปลี่ยนแปลงโปรแกรมรายการท่องเที่ยว โดยไม่ต้องแจ้งให้ทราบล่วงหน้า
7. บริษัทฯสงวนสิทธิ์ในการเปลี่ยนแปลงอัตราค่าบริการ โดยไม่ต้องแจ้งให้ทราบล่วงหน้า

เงื่อนไข และความรับผิดชอบ บริษัทฯเป็นเพียงผู้ให้บริการ รับจองแพ็คเกจทัวร์ สายการบิน และ ตัวแทนการท่องเที่ยวในต่างประเทศ ซึ่งไม่อาจรับผิดชอบต่อความเสียหายต่างๆ ที่อยู่เหนือการควบคุมของเจ้าหน้าที่บริษัทฯ อาทิ การนัดหยุดงาน การจลาจล เปลี่ยนแปลงกำหนดเวลาในตารางบิน ภัยธรรมชาติ การปรับมาตรการของสถานที่เที่ยวแต่ละแห่งที่อาจปิด หรืองดเข้าชม ฯลฯ หรือค่าใช้จ่ายเพิ่มเติมที่เกิดขึ้นทั้งทางตรงหรือทางอ้อมเช่น การเจ็บป่วย การถูกทำร้าย การสูญหาย ความล่าช้าหรือจากอุบัติเหตุต่างๆฯฯ และการตอบปฏิเสธการเข้า และออกเมืองของเจ้าหน้าที่ตรวจคนเข้าหรือออกเมือง อันเนื่องมาจากมีสิ่งผิดกฎหมาย หรือเอกสารการเดินทางไม่ถูกต้อง หรือการถูกปฏิเสธในกรณีอื่นๆ







กานอาหารได้ห้องไหนบ้าง?



ห้องอาหารที่รวมในแพ็คเกจ



1. Restaurant Buffet
ที่ตั้ง : ชั้น 9 ก้ายเรือ
เวลาให้บริการ : เช้า, กลางวัน, เย็น
ช่วงค่ำ หลังเวลาอาหารเย็น ห้องบุฟเฟต์จะมีเปิดให้บริการ แต่จะ **มีค่าใช้จ่ายเพิ่ม มีเมนูหลากหลายให้เลือก อาทิ ซาซูมิ แซลมอนเกรดพรีเมียม ก๋วยเตี๋ยว และ พิซซ่า Pizza แบบฉบับต้นตำรับของอิตาลี เวลาเปิดให้บริการเช็คได้จาก Cruise Compass

2. Ceres Restaurant
ที่ตั้ง : ชั้น 3 และ 4 ก้ายเรือ
(ชั้น 4 เป็นห้องอาหารสำหรับแขกที่พักห้อง Suite)
เวลาให้บริการ : เช้า, กลางวัน, เย็น
มือเช้า และมือกลางวันจะให้บริการแบบ บุฟเฟต์ ลูกค้าเลือกตักอาหารเองตาม อรรถาศัย มือเย็นเปิดให้บริการแบ่งเป็น 2 รอบ (เวลาโดยประมาณ 18.00 และ 20.00 เวลาเปิดปิดที่แน่นอนเช็คใน Cruise Compass อีกครั้ง) มือเย็นจะให้บริการเป็นแบบ sitting มี เมนูอาหารให้เลือก โดยปกติจะมี สลัด ซุป จานหลัก และของหวาน



ตัวอย่างใบแจ้งห้องอาหาร และ รอบเวลาอาหารค่ำ



3. Vesta Restaurant
ที่ตั้ง : ชั้น 3 และ 4 กลางเรือ
เวลาให้บริการ : เย็น
มือเย็น เปิดให้บริการแบ่งเป็น 2 รอบ (เวลาโดยประมาณ 18.00 และ 20.00 เวลาเปิดปิดที่แน่นอนเช็คใน Cruise Compass อีกครั้ง) มือเย็นจะให้บริการเป็นแบบ sitting มีเมนูอาหารให้เลือก โดยปกติจะมี สลัด ซุป จานหลัก และของหวาน

เครื่องดื่มบนเรือ

DRINK PACKAGE



หมายเหตุ

- ทางเรือจะมีน้ำดื่ม และเครื่องดื่มบางชนิดให้ท่านฟรีเฉพาะในห้องรับประทานอาหารเท่านั้น
- ท่านสามารถเลือกซื้อแพ็คเกจเครื่องดื่มที่ขอบบนเรือเพิ่มเติมได้ตลอดการเดินทาง กรณีที่ท่านไม่ได้เลือกซื้อเครื่องดื่มเป็นแพ็คเกจเพิ่ม สามารถสั่งแบบ รายครั้ง ตามเมนูได้ ที่บาร์ และห้องอาหารที่ท่านเข้าใช้บริการ





COSTA SERENA



Technical Data : ข้อมูลทางเทคนิค

- Sister ship : Costa Pacifica
- Tons : 114,500 gross tons
- Length : 290.20 meters
- Deck : 17 Deck (14 for guest)
- Inaugural Cruise : 2007, refurbished 2015
- Guest Capacity : 3,780 Passengers
- Width : 35.5 meters
- Guest Cabins : 1,504 cabins
- Restaurants : 6
- Bars & Lounges : 11

