



by VR Agency Travel & Trade Co. Ltd.
ใบอนุญาต/Travel License: 11/11450

eTravelWay.com®

LINE @etravelway

Facebook @etravelway

Instagram etravelway

Phone 021166395

Z11517



แพ็คเกจล่องเรือสำรวจซีกโลกเหนือ ไอซ์แลนด์ - กรีนแลนด์ 16 วัน 15 คืน

แพคเกจเรือ Le Commandant Charcot By Ponant, Luxury cruises, Cruise Only

เรือสำรวจขั้วโลก แบบไฮบริดไฟฟ้าลำแรกที่ขับเคลื่อนโดย LNG

ด้วยเทคโนโลยีการออกแบบอย่างทันสมัย, มีความปลอดภัย และเป็นมิตรกับสิ่งแวดล้อม

บริการฟรี เทียวบินภายในจากนุก สู่ปารีส (หลังจบทริปเรือ) พร้อมรถส่ง

LUXURY CRUISE

Cruise Only

Self Travel

ALL IN

ขึ้น เรคยาวิก - ลง นุก

16วัน
15คืน

รหัส: Z11517

แพ็คเกจล่องเรือสำรวจซีกโลกเหนือ
ไอซ์แลนด์ กรีนแลนด์
21มีนาคม-5เมษายน 2568
บนเรือ **Le Commandant Charcot 6 ดาว**
โปรโมชั่น ลด EUR **30%** ต่อท่าน
จนกว่าห้องจะเต็ม

ปกติเริ่มต้น

27,839

เหลือเริ่มต้น

21,030

EUR/ท่าน

: eTravelWay T. 02116 6395

@etravelway



LINE @etravelway

Facebook @etravelway.fire

Twitter @etravelway.sky

Emergency call only : 0853642449

Email tour.bkk@etravelway.com

YouTube www.youtube.com/etravelway

www.etravelway.com

VS130724

Page 1 of 19





เส้นทางเรคยาวิก - ชายฝั่งพระเจ้าฟร็ิดริกที่ 6 - ปรีนซ์ คริสเตียน ซุนด์ - หมู่บ้านอัปปลัตตอค (ออกพิลาตอค)

- ฟยอร์ดนาร์ชาค - อ่าวแบฟฟิน - อ่าวดิสโก - เกเกอร์ตาร์ชวาก - อ่าวแบฟฟิน - นุก

กำหนดการเดินทาง วันที่ 21มีนาคม-5เมษายน 2568

ในความร่วมมือกับ The Explorers Club เรือของเราจะต้อนรับสมาชิกผู้ทรงเกียรติจาก The Explorers Club ซึ่งมีชื่อเสียงในการสำรวจไปยังส่วนที่ห่างไกลที่สุดของโลก พร้อมด้วยห้องปฏิบัติการพิเศษบนเรือ นักวิทยาศาสตร์ที่ได้รับทุนสนับสนุนจะมอบความรู้ที่มีค่าโดยตรงจากการวิจัยที่กำลังดำเนินอยู่ ขณะที่วิทยากรผู้เชี่ยวชาญของเราจะถ่ายทอดเรื่องราวการผจญภัยที่น่าตื่นเต้นจากประสบการณ์ของพวกเขาเอง มาร่วมผจญภัยไปกับเราในมุมที่ห่างไกลที่สุดของโลก ที่ซึ่งการค้นพบและการผจญภัยรออยู่ทุกหนแห่ง

แขกพิเศษ: Ian Dawson, British Photo Ambassador

ในฤดูใบไม้ผลิที่กรีนแลนด์ หิมะปกคลุมทั่วทุกหนทุกแห่งและครอบคลุมภูมิภาคที่ดูเหมือนจะซ้ำซาก แต่กลับเผยให้เห็นความงามที่ไม่คาดคิด เป็นครั้งแรกสำหรับเรือ Le Commandant Charcot ที่จะเดินทางไปยัง Baffin Bay และหมู่บ้านที่ปกคลุมด้วยน้ำแข็งซึ่งไม่สามารถเข้าถึงได้ด้วยเรือแบบดั้งเดิมในช่วงต้นนี้ ตลอดการเดินทางสำรวจ 16 วัน คุณจะได้แล่นเรือไปยัง Disko Bay ที่ยิ่งใหญ่ ซึ่งเป็นที่ตั้งของภูเขาน้ำแข็งที่ใหญ่ที่สุดในซีกโลกเหนือจากประสบการณ์ที่ยากจะลืมเลือนไปจนถึงการพบปะที่อบอุ่นในบรรยากาศที่อบอุ่นของเรือที่ยอดเยี่ยม ใช้เวลานี้เพื่อเพลิดเพลินไปกับช่วงเวลาแห่งอารมณ์ที่เข้มข้นและการค้นพบที่ไม่คาดคิด

ออกแบบมาเพื่อการสำรวจขั้วโลก Le Commandant Charcot จะเดินทางผ่านเขื่อน้ำแข็งที่ลอยและแตกตัว ก่อนที่จะเข้าใกล้หมู่บ้านชาวอินูอิตที่ถูกล้อมรอบด้วยน้ำแข็ง ในช่วงฤดูใบไม้ผลินี้ หลังจากคืนฤดูหนาวอันยาวนาน การแล่นเรือตามชายฝั่งตะวันตกของกรีนแลนด์จะนำพาไปสู่ช่วงเวลาที่นำอัศจรรย์และเซอร์ไพรส์ที่ยอดเยี่ยม ด้วยความไม่แน่นอนที่เป็นสิ่งที่ควบคุมทุกอย่างที่นี่ ตามที่ภูมิปัญญาของชาวอินูอิตสอน มีเพียงปัจจุบันเท่านั้นที่สำคัญ

เมื่อคุณเดินทางไปยัง Baffin Bay น้ำแข็งจะเผยให้เห็นสีสันที่นับไม่ถ้วนและมอบมุมมองใหม่ของสถานที่ที่ปลายโลก ใน Disko Bay การแสดงจะกลายเป็นเหมือนฝัน ภูเขาน้ำแข็งที่ลอยในช่วงฤดูร้อนจะติดอยู่ในทะเลที่กลายเป็นน้ำแข็งและสร้างเป็นมหาวินาทีน้ำแข็งที่จะทำให้คุณต้องทึ่ง

การสำรวจฤดูใบไม้ผลิในกรีนแลนด์

ในระหว่างการสำรวจฤดูใบไม้ผลิของกรีนแลนด์นี้ คุณจะได้พบกับชุมชนท้องถิ่นทางตะวันตกที่หมู่บ้านยังคงถูกล้อมรอบด้วยน้ำแข็ง ฤดูหนาวที่รุนแรงค่อยๆ เปิดทางให้กับฤดูใบไม้ผลิและกิจกรรมที่เกี่ยวข้อง ด้วยความเชื่อมโยงพิเศษกับชาวเกาะที่น่าสนใจนี้ PONANT มอบประสบการณ์ที่น่าจดจำให้กับคุณ สำหรับสองวันใน Ilulissat และ Qeqertarsuaq คุณจะสัมผัสวิถีชีวิตแบบเต็มๆ ตามจังหวะของชุมชนชาวอินูอิต คุณจะสัมผัสกับช่วงเวลาแห่งการแบ่งปันตามประเพณีฤดูใบไม้ผลิของพวกเขา เดินป่าขั้วโลก ตกปลาน้ำแข็ง และลากเลื่อนด้วยสุนัขจะเป็นกิจกรรมประจำวันของคุณ พร้อมร่วมเรียนรู้วิถีชีวิต และปรัชญาของชาวอินูอิตด้วยภูมิปัญญาอันเก่าแก่ไปด้วยกัน





ข้อมูลเพิ่มเติมเกี่ยวกับโลกของ Le Commandant Charcot

เราเป็นแขกพิเศษในดินแดนสุดขั้วเหล่านี้ ที่ต้องขึ้นอยู่กับสภาพอากาศและสภาพน้ำแข็ง การเดินเรือของเรา ส่วนใหญ่จะเป็นในพอย์ด ซึ่งจะถูกกำหนดโดยประเภทของน้ำแข็งที่เราพบ เนื่องจากต้องอนุรักษ์น้ำแข็งที่อยู่กับที่ เราจะไม่คำนึงถึงสิ่งนี้ในทุกๆ วันในแผนการเดินทางของเรา โปรแกรมการเดินทางเรือ การออกทริป กิจกรรม และการสังเกตสัตว์ป่าไม่สามารถรับประกันได้และขึ้นอยู่กับสภาพอากาศและสภาพน้ำแข็ง ประสบการณ์นั้นมีความพิเศษและแตกต่างกันไปในแต่ละวันและแต่ละการเดินทาง กัปตันและหัวหน้าการเดินทางจะพยายามอย่างเต็มที่เพื่อให้แน่ใจว่าประสบการณ์ของคุณจะสมบูรณ์ที่สุดในขณะเดียวกันก็เคารพคำแนะนำด้านความปลอดภัยและข้อบังคับที่กำหนดโดย AECO

ไฮไลท์

- **ร่วมมือกับ The Explorers Club:** เรือของเราจะต้อนรับสมาชิกผู้ทรงเกียรติจาก The Explorers Club ซึ่งมีชื่อเสียงในการสำรวจไปยังส่วนที่ห่างไกลที่สุดของโลก พร้อมด้วยห้องปฏิบัติการพิเศษบนเรือ นักวิทยาศาสตร์ที่ได้รับทุนสนับสนุนจะมอบความรู้โดยตรงจากการวิจัยที่กำลังดำเนินอยู่ ขณะที่วิทยากรผู้เชี่ยวชาญจะถ่ายทอดเรื่องราวการผจญภัยที่น่าตื่นเต้นจากประสบการณ์ของพวกเขาเอง
- **การสำรวจครั้งใหม่:** การเดินทางสำรวจบนชายฝั่งตะวันตกเฉียงใต้ของกรีนแลนด์และใน Baffin Bay ซึ่งเป็นสิทธิพิเศษของ PONANT ด้วย Le Commandant Charcot ซึ่งเป็นเรือเดียวที่สามารถล่องในภูมิภาคนี้ในช่วงเวลานี้ของปี
- **แขกพิเศษ:** Ian Dawson, British Photo Ambassador
- **ค้นพบภูมิทัศน์ที่งดงาม:** ใช้เวลาในการสำรวจภูมิทัศน์ที่น่าทึ่งของดินแดนเหล่านี้และแบ่งปันช่วงเวลาพิเศษกับชุมชน Inuit ท้องถิ่น
- **คำแนะนำจาก photo ambassador ของเรา:** โอกาสพิเศษในการบันทึกความทรงจำของการเดินทางของคุณ พร้อมโปรแกรม: เวิร์กช็อป การประชุม และคำแนะนำเฉพาะตัวเพื่อพัฒนาทักษะการถ่ายภาพของคุณ
- **การออกทริปและเยี่ยมชมฝั่ง:** กับทีมไกด์ธรรมชาติที่เสริมกำลัง
- **การสำรวจน้ำแข็งที่แตกตัวใน Baffin Bay:** ค้นพบหมู่บ้าน Inuit ที่ติดอยู่ในน้ำแข็ง และ Disko Bay ที่น่าทึ่งซึ่งเป็นมรดกโลกของ UNESCO และภูเขาน้ำแข็งที่ปกคลุมด้วยน้ำแข็งขนาดมหึมา
- **การพบปะกับชุมชนกรีนแลนด์ในท้องถิ่น:** การพบปะที่เต็มไปด้วยประสบการณ์จริงกับสองชุมชนท้องถิ่นของกรีนแลนด์ในช่วงเวลาสองวันที่ไร้กาลเวลา ในหมู่บ้านที่เข้าถึงได้เฉพาะ Le Commandant Charcot ในช่วงเวลานี้ของปี
- **โอกาสในการชมสัตว์ป่าทางเหนือ:** โดยเฉพาะหมีขั้วโลก สุนัขจิ้งจอกอาร์กติก นกขาข้าง แมวน้ำวงแหวน และสัตว์น้ำเลี้ยงลูกด้วยนมในทะเลหลายชนิด (เบลูกา นาร์วาล ปลาวาฬหัวคันไถ)





- โอกาสในการชมแสงเหนือ: ใน Disko Bay
 - กิจกรรมหลากหลาย: การลากเลื่อนด้วยสุนัข พายคายัค เดินป่าหรือเดินด้วยรองเท้าหิมะ และตกปลาน้ำแข็ง
- *กิจกรรมขึ้นอยู่กับสภาพอากาศและสภาพน้ำแข็งและโอกาสในการล่องเรือ



บริการฟรี เที่ยวบินภายใน 1 เที่ยวบิน และ บริการส่งสนามบิน FLIGHT NUUK/PARIS + TRANSFER





เส้นทางล่องเรือสำรวจ Ports of Call & Excursions

21 มีนาคม 2025 - Reykjavik เรคยาวิก

ขึ้นเรือ: 21/03/2025 เวลา 16:00 ถึง 17:00

ออกเดินทาง: 21/03/2025 เวลา 18:00

เรคยาวิก เมืองหลวงของไอซ์แลนด์ทอดยาวตามขอบอ่าวกว้างใหญ่ทางตะวันตกของประเทศ Perlan หรือ "ไข่มุกแห่งเรคยาวิก" เป็นพิพิธภัณฑ์ที่ตั้งอยู่บนเนินเขา 'Oskjuhlíð' ที่มีทัศนียภาพแบบพาโนรามาของทิวทัศน์สีเขียวข่ม ไม้ไผ่ที่คุณสามารถมองเห็น ป้ายทางไปยังโบสถ์ Hallgrímskirkja และศูนย์กลางประวัติศาสตร์ที่คุณสามารถเดินเล่นไปตามถนน Skólavörðustígur และ Laugavegur สองถนนที่เต็มไปด้วยร้านค้าขนาดเล็กที่มีเสน่ห์ สำหรับการพักผ่อนที่อยู่นอกเมือง ผู้เข้าชมมีโอกาสเยี่ยมชม คาบสมุทร Reykjanes และแหล่งน้ำพุร้อน Blue Lagoon ที่มีชื่อเสียง

22 มีนาคม 2025 - เดินทางทางทะเลบนเรือ Le Commandant Charcot

ถึงที่หมาย: 22/03/2025

ออกเดินทาง: 22/03/2025

ใช้เวลาที่น่าประทับใจในการล่องเรือบน Le Commandant Charcot เรือสำรวจขั้วโลกสุดหรรษระดับโลกที่แรก และเป็นเรือสำราญ ขั้วโลก PC2-class ที่แรกที่สามารถล่องไปในใจกลางของน้ำแข็ง ในทะเลและมหาสมุทรที่น้ำแข็งทำให้ไม่สามารถเข้าถึงได้สำหรับ เรือธรรมดา Le Commandant Charcot ติดตั้งอุปกรณ์วิทยาศาสตร์และอุปกรณ์มหาสมุทรวิทยาที่คัดเลือกโดยคณะกรรมการ ผู้เชี่ยวชาญ ใช้ประโยชน์จากการบรรยายบนเรือและโอกาสในการสนทนากับผู้เชี่ยวชาญเหล่านี้เพื่อเรียนรู้เพิ่มเติมเกี่ยวกับขั้วโลก เข้าร่วมในการสนับสนุนการวิจัยทางวิทยาศาสตร์กับ PONANT และค้นพบพร้อมกันว่า จุดหมายที่น่าทึ่งเหล่านี้ยังมีอะไรให้เราได้ ค้นพบอีกบ้าง

23 มีนาคม 2025 - King Frederick VI Coast ชายฝั่งพระเจ้าฟรีดริคที่ 6

ถึงที่หมาย: 23/03/2025

ออกเดินทาง: 23/03/2025

เมื่อคุณแล่นเรือตามชายฝั่งของชายฝั่งพระเจ้าฟรีดริคที่ 6 คุณจะได้เห็นภูเขาน้ำแข็งที่มีรูปร่างแตกต่างกันในหลายรูปแบบ น้ำทาง ตอนเหนือที่เต็มไปด้วยขั้วน้ำแข็งที่ลอยอยู่และสร้างทิวทัศน์ที่เหมือนฝัน ภูเขาที่ปกคลุมด้วยหิมะ พยอร์ดที่ปกคลุมด้วยน้ำแข็ง และเกาะเล็กๆ ที่เรียงรายตามแนวชายฝั่งของกรีนแลนด์ทำให้ทิวทัศน์นี้ยิ่งงดงามขึ้น การล่องเรือในครั้งนี้จะเป็นการเดินทางที่ พิเศษและน่าจดจำ





24 มีนาคม 2025 - Prins Christian Sund ปรีนซ์ คริสเตียน ซุนด์

ถึงที่หมาย: 24/03/2025

ออกเดินทาง: 24/03/2025

เรือของคุณแล่นเงียบๆ เข้าสู่ชายฝั่งกรีนแลนด์ ในทิวทัศน์ที่ประกอบด้วยยอดเขาที่แหลมและธารน้ำแข็งที่งดงาม... คุณกำลังจะข้าม Prins Christian Sund ช่องแคบแคบๆ ที่ทอดตัวยาวและคดเคี้ยวประมาณหนึ่งร้อยกิโลเมตรระหว่างตะวันออกเฉียงใต้และตะวันตกเฉียงใต้ของกรีนแลนด์ ให้หลงเสน่ห์ในความงามของทิวทัศน์ที่ไม่เหมือนใครเหล่านี้ รวมถึงหน้าผาหินและน้ำตกที่ถูกหล่อเลี้ยงโดยแผ่นน้ำแข็งและตกลงสู่ทะเลน้ำแข็ง ที่นี่ แมวน้ำหวดชอบนอนบนก้อนน้ำแข็งลอยเพื่อรับแสงแดด

Aappilattoq (Augpilatok)

24 มีนาคม 2025 - Aappilattoq (Augpilatok) หมู่บ้านอัปปิลัตตอค (ออกพิลาตอค)

ถึงที่หมาย: 24/03/2025

ออกเดินทาง: 24/03/2025

Aappilattoq (Augpilatok) เป็นหมู่บ้านชาวอินูอิตเล็กๆ ที่มีผู้อยู่อาศัยประมาณหนึ่งร้อยคน ซึ่งชื่อหมู่บ้านนี้หมายถึง "ดอกไม้ทะเล" ในภาษากรีนแลนด์ ตั้งอยู่ในภูมิภาคที่เป็นภูเขาซึ่งไม่สามารถเข้าถึงได้โดยทางถนน บ้านเรือนที่มีสีสันสวยงามของหมู่บ้านนี้ทอดยาวไปถึงปลายสุดทางใต้ของกรีนแลนด์ บนฝั่งของช่องแคบ Prince Christian Sound ที่งดงาม ช่องแคบนี้ยาวประมาณหนึ่งร้อยกิโลเมตร เชื่อมต่อทะเล Labrador กับทะเล Irminger ซึ่งผ่านภูมิทัศน์ที่งดงาม เช่น ธารน้ำแข็งที่งดงาม ยอดเขาที่ขรุขระ และหน้าผาหินที่มีน้ำตกหล่อเลี้ยงด้วยแผ่นน้ำแข็ง ภูมิภาคนี้เคยไม่มีผู้อยู่อาศัยอยู่ในศตวรรษที่ 19 หมู่บ้านนี้ถูกสร้างขึ้นในปี 1920 และกิจกรรมหลักๆ ของชาวบ้านคือการล่าสัตว์ การประมง และการเลี้ยงปศุสัตว์

Nanortalik

25 มีนาคม 2025 - Nanortalik นานออร์ทาลิก

ถึงที่หมาย: 25/03/2025

ออกเดินทาง: 25/03/2025

ในเทศบาล Kujalleq ของกรีนแลนด์ คุณจะสำรวจหมู่บ้านชาวอินูอิต Nanortalik ซึ่งตั้งอยู่ไม่กี่ร้อยกิโลเมตรจากปลายสุดทางใต้ของกรีนแลนด์ เป็นหนึ่งในสถานที่ที่อยู่ใต้สุดของเกาะนี้ การประมงเป็นทรัพยากรทางเศรษฐกิจหลักของผู้อยู่อาศัยที่นี่ คุณจะได้ออกไปแบ่งปันช่วงเวลาที่น่าจดจำกับชาวบ้าน ในขณะที่หิมะยังคงปกคลุมภูมิทัศน์ เพลิดเพลินกับกิจกรรมฤดูหนาวและค้นพบประเพณีของชาวอินูอิต





26 มีนาคม 2025 - Narsaq Fjord พยอร์ดนาร์ซาค

ถึงที่หมาย: 26/03/2025

ออกเดินทาง: 26/03/2025

เมื่อสิ้นสุดฤดูหนาว ออกเดินทางไปยังชายฝั่งที่ปกคลุมด้วยน้ำแข็งของหมู่บ้านอินูอิต Narsaq จิตวิญญาณของการบุกเบิกและความ
อยากสำรวจจะครอบงำคุณเมื่อคุณก้าวไปยังชุมชนเล็กๆ ที่เป็นแบบกรีนแลนด์โดยทั่วไปนี้ ตั้งอยู่ในใจกลางของทิวทัศน์ที่งดงาม
มันจะต้อนรับคุณด้วยฉากที่ปกคลุมด้วยภูเขาหิมะ บ้านเรือนที่มีสีสันสดใสสร้างบรรยากาศที่น่าหลงใหลและจะทำให้คุณประทับใจ
คุณจะได้เยี่ยมชมหมู่บ้าน เข้าร่วมเดินป่าขั้วโลก และเพลิดเพลินกับการแสดงท้องถิ่น ซึ่งทั้งหมดนี้จะช่วยให้คุณค้นพบวิถีชีวิตของผู้
อยู่อาศัยในช่วงสิ้นสุดฤดูหนาวและช่วยให้คุณซึมซับปรัชญาของกรีนแลนด์

การสำรวจ Baffin Bay

27 มีนาคม 2025 - Baffin Bay อ่าวแบฟฟิน

ถึงที่หมาย: 27/03/2025

ออกเดินทาง: 29/03/2025

ในน่านน้ำที่ปกคลุมด้วยน้ำแข็งของ Baffin Bay คุณจะล่องเรือเข้าสู่ใจกลางของน้ำแข็งทะเลที่กระจัดกระจาย คุณจะถูกดึงดูดด้วย
ภูเขาน้ำแข็งที่มีรูปร่างเหมือนในฝัน ขณะที่เรือของคุณเดินทางเข้าสู่ขั้วโลกเหนือ ทุกอย่างที่นี่มีเฉดสีขาว และถ้าคุณสังเกตดี ๆ คุณ
อาจเห็นหิมะขั้วโลก เจ้าชายของอาณาจักรนี้ เดินเตร่หาอาหาร แสงขั้วโลกทำให้น้ำและน้ำแข็งทะเลที่คุณล่องเรือผ่านแวววาว ทำให้
คุณมีความทรงจำที่น่าประทับใจไม่รู้ลืม

Disko Bay

30 มีนาคม 2025 - 31 มีนาคม 2025 - Disko Bay อ่าวดิสโก

ถึงที่หมาย: 30/03/2025

ออกเดินทาง: 31/03/2025

ทางตะวันออกของ Baffin Bay ค้นพบ Disko Bay ซึ่งเป็นมรดกโลกของ UNESCO ที่ซึ่งภูเขาน้ำแข็งที่เกิดจาก Ilulissat Icefjord
ถูกตรึงอยู่ในน้ำแข็งของฤดูหนาวทางเหนือในช่วงเวลานี้ของปี จากบนเรือของคุณ ขึ้นชมการเคลื่อนไหวที่งดงามของภูเขาน้ำแข็ง
เหล่านี้ที่มีรูปร่างเหมือนในฝัน สถานที่นี้เป็นสิ่งมหัศจรรย์ทางธรรมชาติของกรีนแลนด์และยังเป็นจุดสังเกตดาวหลังค่อมมากมาย
ของภูมิภาค การพบปะกับสัตว์ป่าที่น่าทึ่งและทิวทัศน์ที่สวยงามใจกลางธรรมชาติที่น่าทึ่งและเปราะบางนี้จะทำให้คุณประทับใจ
อย่างแน่นอน





1 เมษายน 2025 - 2 เมษายน 2025 - Qeqertarsuaq เกเกอร์ตาร์ซูอาค

ถึงที่หมาย: 01/04/2025

ออกเดินทาง: 02/04/2025

บนชายฝั่งตอนใต้ของเกาะ Disko Qeqertarsuaq เป็นหนึ่งในสองหมู่บ้านเล็กๆ บนเกาะนี้ที่มีขนาดเท่ากับเกาะคอร์ซิกา ความโดดเด่นของมันทำให้เป็นจุดสังเกตยอดนิยมในหมู่่นักธรรมชาตินิยมตั้งแต่การสำรวจขั้วโลกครั้งแรกและการจัดตั้งศูนย์วิจัย Arctic Centre ในปี 1906 คุณจะมีโอกาสสำรวจสิ่งมหัศจรรย์ทางธรรมชาติของกรีนแลนด์ พบสัตว์ป่าเช่นวาฬหลังค่อม และชื่นชมทิวทัศน์ของหิมะซอลด์ที่งดงามที่มอบช่วงเวลาที่น่าประทับใจให้คุณ ใจกลางธรรมชาติที่น่าทึ่งและเปราะบางนี้ เพลิดเพลินกับทิวทัศน์ที่งดงามของภูมิทัศน์ที่หลากหลายของเกาะ Disko และ Disko Bay

3 เมษายน 2025 - Baffin Bay อ่าวแบฟฟิน

ถึงที่หมาย: 03/04/2025

ออกเดินทาง: 03/04/2025

ในน่านน้ำที่ปกคลุมด้วยน้ำแข็งของ Baffin Bay คุณจะล่องเรือเข้าสู่ใจกลางของน้ำแข็งทะเลที่กระจัดกระจาย คุณจะถูกดึงดูดด้วยภูเขาน้ำแข็งที่มีรูปร่างเหมือนในฝัน ขณะที่เรือของคุณเดินทางเข้าสู่ขั้วโลกเหนือ ทุกอย่างที่นี่มีเฉดสีขาว และถ้าคุณสังเกตดีๆ คุณอาจเห็นหมีขั้วโลก เจ้าชายของอาณาจักรนี้ เดินเตร่หาอาหาร แสงขั้วโลกทำให้น้ำและน้ำแข็งทะเลที่คุณล่องเรือผ่านแวววาว ทำให้คุณมีความทรงจำที่น่าประทับใจไม่รู้ลืม

เดินทางทางทะเลบนเรือ Le Commandant Charcot

4 เมษายน 2025 - เดินทางทางทะเลบนเรือ Le Commandant Charcot

ถึงที่หมาย: 04/04/2025

ออกเดินทาง: 04/04/2025

ใช้เวลาที่น่าประทับใจในการล่องเรือบน Le Commandant Charcot เรือสำรวจขั้วโลกสุดหรูระดับโลกที่แรก และเป็นเรือสำราญขั้วโลก PC2-class ที่แรกที่สามารถล่องไปในใจกลางของน้ำแข็ง ในทะเลและมหาสมุทรที่น้ำแข็งทำให้ไม่สามารถเข้าถึงได้สำหรับเรือธรรมดา Le Commandant Charcot ติดตั้งอุปกรณ์วิทยาศาสตร์และอุปกรณ์มหาสมุทรวิทยาที่คัดเลือกโดยคณะกรรมการผู้เชี่ยวชาญ ใช้ประโยชน์จากการบรรยายบนเรือและโอกาสในการสนทนากับผู้เชี่ยวชาญเหล่านี้เพื่อเรียนรู้เพิ่มเติมเกี่ยวกับขั้วโลก เข้าร่วมในการสนับสนุนการวิจัยทางวิทยาศาสตร์กับ PONANT และค้นพบพร้อมกันว่า จุดหมายที่น่าทึ่งเหล่านี้ยังมีอะไรให้เราได้ค้นพบอีกบ้าง





5 เมษายน 2025 - Nuuk นุก

ถึงที่หมาย: 05/04/2025 เช้าตรู่

ลงจากเรือ: 05/04/2025 เวลา 08:00

เมื่อเอริก เดอะ เรด หัวหน้าชาวโนร์สผู้ถูกเนรเทศ ขึ้นฝั่งที่ชายฝั่งของนุก เขาพบแผ่นดินที่อุดมสมบูรณ์และน่าอยู่ที่ได้มไปด้วยฟยอร์ด เขาได้ตั้งถิ่นฐานที่นั่นกับกลุ่มชาวโนร์ส และพวกเขายังคงเป็นผู้อยู่อาศัยหลักจนกระทั่งผ่านไป 500 ปี ประชากรของพวกเขา ลดลงและชาวอินูอิตก็เข้ามาแทนที่

นุกตั้งอยู่ที่ปากเรือข่ายฟยอร์ดที่ใหญ่ที่สุดในโลก ที่น้ำนั้นไม่เคยกลายเป็นน้ำแข็ง เมืองนี้ค่อยๆ แผ่ขยายไปทางช่องแคบเดวิส และมีศูนย์กลางประวัติศาสตร์ที่มีมรดกทางวัฒนธรรมมากมาย บ้านเรือนที่มีสีสันสดใส เช่น สีแดง น้ำเงิน เขียว และเหลือง เป็นความสดใสที่แตกต่างจากน้ำทะเลที่เงียบสงบของกรีนแลนด์ และช่วยเพิ่มความสดชื่นให้กับชาวบ้านในช่วงฤดูหนาว

หลังจากการสิ้นสุดการเดินทางของทริปเรือ พบกับตัวแทนที่ทำเรือ สามารถพูดภาษาอังกฤษได้
พาเดินทางไปสนามบินเพื่อเช็คอินเที่ยวบินนุก สู่ ปารีสที่ PONANT (บริการฟรี)

* โปรแกรมและตารางเที่ยวบินอาจมีการเปลี่ยนแปลงโดยไม่ต้องแจ้งให้ทราบล่วงหน้า





อัตราค่าบริการ ต่อท่าน วันที่ 21มี.ค.-5เม.ย. 2568

โปรโมชั่น Ponant Bonus **ลด 30%** แล้ว (ยกเว้นห้อง Owner's Suite ไม่รวมโปรโมชั่น)

ประเภทห้องพัก	ราคาเริ่มต้น (แพ็คเกจ) EUR ราคาต่อท่าน ท่านละ
ห้องมีระเบียง Prestige Stateroom Deck 6 (ขนาด 20 ตร.ม.)	21,030 EUR จากปกติเริ่มต้น 27,339 EUR
ห้องดีลักซ์สวีท Deluxe Suite Deck 6 (ขนาด 28 ตร.ม.)	22,380 EUR จากปกติเริ่มต้น 29,094 EUR
ห้องเพรสทิจ สวีท Prestige Suite Deck 7 (ขนาด 40 ตร.ม.)	30,740 EUR จากปกติเริ่มต้น 39,962 EUR
ห้องแกรนด์ เพรสทิจ สวีท Grand Prestige Suite Deck 6 (ขนาด 42 ตร.ม.)	32,680 EUR จากปกติเริ่มต้น 42,484 EUR
ห้องพริวิลีเจสวีท Privilege Suite Deck 8 (ขนาด 48 ตร.ม.) รองรับได้ถึง 4 ท่าน	34,630 EUR จากปกติเริ่มต้น 45,019 EUR
ห้องดูเพล็กซ์ สวีท Duplex Suite Deck 6 (ขนาด 94 ตร.ม.) รองรับได้ถึง 4 ท่าน	47,250 EUR จากปกติเริ่มต้น 61,425 EUR
ห้องชุด สวีท Owner's Suite (ขนาด 115 ตร.ม.) รองรับได้ถึง 6 ท่าน	79,080 EUR

อัตรานี้เป็นราคาเริ่มต้น ราคาอาจเปลี่ยนแปลงได้เนื่องจากการปรับของอัตราแลกเปลี่ยนเงิน
ต่างประเทศการเรียกเก็บเซอร์ชาร์จจากทางเรือเพิ่มเติม กรุณาเช็คราคาอีกครั้งเมื่อต้องการจองเรือ

สนใจห้องพักบนเรือประเภทอื่น ๆ นอกเหนือจากที่ระบุ โปรดสอบถามค่าบริการเพิ่มเติมจากเจ้าหน้าที่

จองตั๋วเครื่องบิน **รับประกันราคาถูก** กรุณาติดต่อเจ้าหน้าที่

เพื่อประโยชน์ของผู้เดินทาง โปรดศึกษาเงื่อนไขการจองตั๋ว และการยกเลิกตั๋ว ที่ระบุในรายการทั้งหมด
หลังจากท่านทำการจองตั๋วแล้ว ทางบริษัทฯจะถือว่าท่านเข้าใจ และพร้อมปฏิบัติตามเงื่อนไขดังกล่าว





แพ็คเกจนี้รวม

- บริการฟรี เที่ยวบินภายใน ชั้นประหยัด นุ่ก/ปารีส (ระยะเวลาบินประมาณ 8 ชั่วโมง) พร้อมบริการรถส่งสนามบิน เพื่อความสะดวกเราขอแนะนำให้คุณพัก 1 คืนในปารีส หลังจากเที่ยวบินนี้
- ห้องพักรับรอง 15 คืน
- ค่า WIFI, อาหาร เครื่องดื่มทุกมื้อบนเรือ,
- ทัวร์เสริมบนฝั่ง (ยกเว้นทัวร์เสริมพิเศษ เป็นไปตามเงื่อนไขเรือฯ)

แพ็คเกจนี้ไม่รวม

- ค่าวีซ่า Schengen Visa Multiple ไอซ์แลนด์, กรีนแลนด์
- ตัวเครื่องบินไปกลับ นอกเหนือจากที่ระบุในรายการ
- อาหาร, เครื่องดื่มพิเศษ, บริการอื่นๆ ที่ท่านสั่งเพิ่มเติมกับทางเรือ นอกเหนือจากที่ระบุในโปรแกรม
- ค่าใช้จ่ายส่วนตัวอื่นๆ เช่น ค่าซักรีด ค่าโทรศัพท์ ค่าเครื่องดื่ม ฯลฯ
- ค่าภาษีมูลค่าเพิ่ม 7% และภาษีหัก ณ ที่จ่าย 3%
- ค่าประกันภัยการเดินทาง
- บริการอื่นๆ ที่ไม่ได้ระบุในโปรแกรม

กรุณาทราบ:

เที่ยวบินที่รวมอยู่ในโปรแกรมนี้ ดำเนินการในชั้นประหยัดบนสายการบินยุโรป

เนื่องจากทรัพยากรการขนส่งในท้องถิ่นมีจำกัด อาจเกิดการรอคอย

สำหรับผู้โดยสารที่เปลี่ยนเครื่องในปารีส เราขอแนะนำให้พักหนึ่งคืนในปารีสทั้งก่อนและหลังเที่ยวบินนี้

โปรแกรมและตารางเที่ยวบินอาจมีการเปลี่ยนแปลงโดยไม่ต้องแจ้งให้ทราบล่วงหน้า

เงื่อนไขการชำระเงิน

- มัดจำท่านละ 25% ของค่าแพ็คเกจ ภายใน 2 วันหลังทำการจอง
- ชำระส่วนเหลือ 120 วันทำการ ก่อนเดินทาง
- กรณีจองน้อยกว่า 120 วันทำการก่อนเดินทาง โปรดชำระค่าแพ็คเกจยอดเต็มจำนวน

เงื่อนไขการยกเลิก

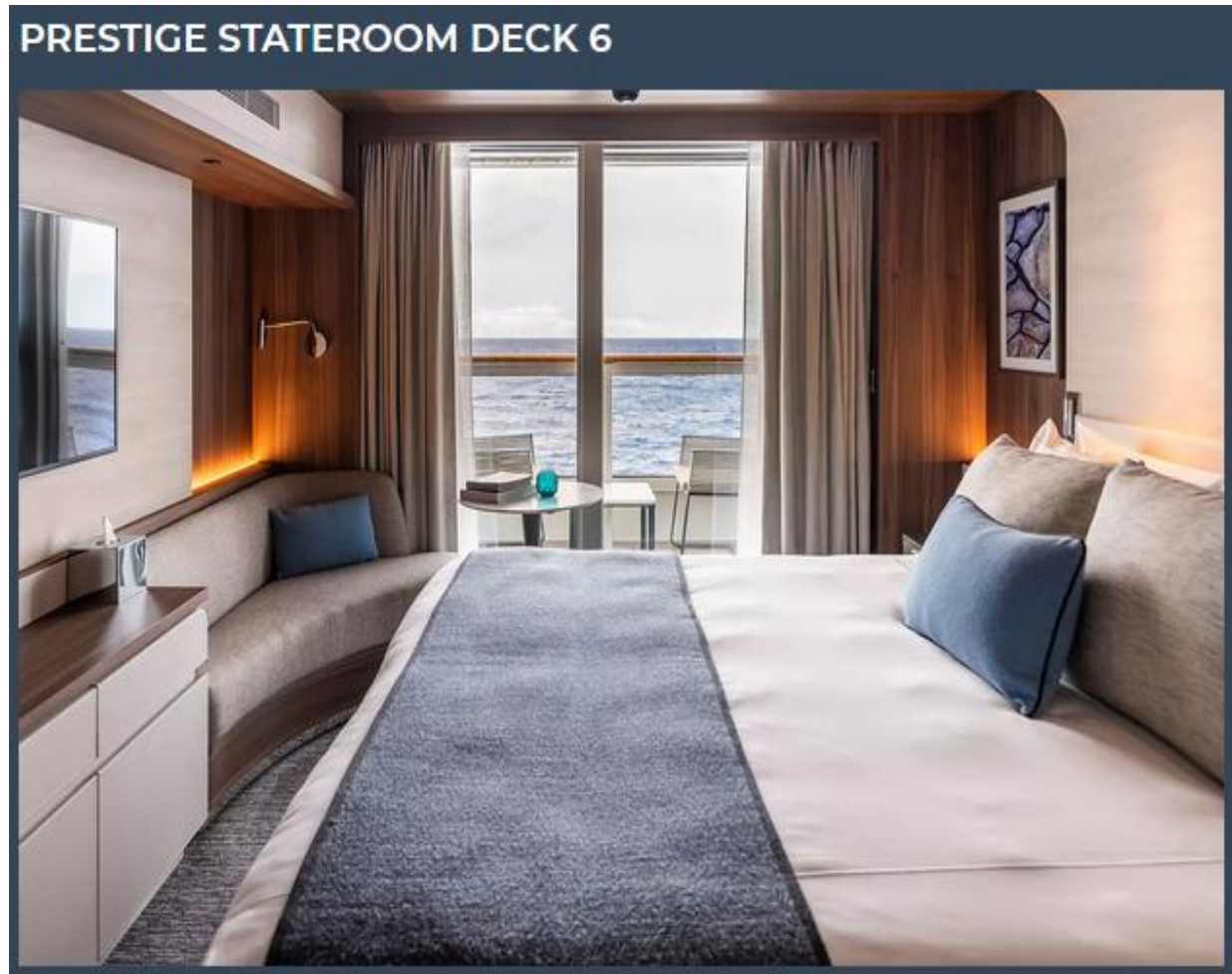
- หลังจากทำการจอง 25 วันทำการ หักค่าบริการ Euro 150 ของค่าเรือ
- 230-374 วันทำการก่อนเดินทาง หักค่าบริการ 10% ของค่าเรือ
- 110-229 วันทำการก่อนเดินทาง หักค่าบริการ 25% ของค่าเรือ
- 109 วันทำการก่อนเดินทาง หักค่าบริการ 100% ของค่าเรือ





เงื่อนไขและความรับผิดชอบ บริษัทเป็นเพียงตัวแทนรับจองแพ็คเกจทัวร์ สายการบิน และ ตัวแทนการท่องเที่ยวในต่างประเทศ ซึ่งไม่อาจรับผิดชอบต่อความเสียหายต่างๆ ที่อยู่เหนือการควบคุมของเจ้าหน้าที่บริษัทฯ อาทิ การนัดหยุดงาน การจลาจล เปลี่ยนแปลงกำหนดเวลาในตารางบิน ภัยธรรมชาติ ฯลฯ หรือค่าใช้จ่ายเพิ่มเติมที่เกิดขึ้นทั้งทางตรงหรือทางอ้อมเช่น การเจ็บป่วย การถูกทำร้าย การสูญหาย ความล่าช้าหรือจากอุบัติเหตุต่างๆ และ การตอบปฏิเสธการเข้า และออกเมืองของเจ้าหน้าที่ตรวจคนเข้าหรือออกเมือง อันเนื่องมาจากมีสิ่งผิดกฎหมาย หรือเอกสารการเดินทางไม่ถูกต้อง หรือการถูกปฏิเสธในกรณีอื่น

ตัวอย่างภาพห้องพักบนเรือ Le Commandant Charcot



- A king-size bed (180 x 200 cm) or two single beds (90 x 200 cm)
- A bathroom with shower
- A panoramic sliding bay window
- A 5 m² glazed private balcony





DELUXE SUITE DECK 6



- A lounge area with chaise longue and two armchairs
- A king-size bed (180 x 200 cm) or two single beds (90 x 200 cm)
- A bathroom with shower
- A panoramic sliding bay window
- A 5 m² glazed private balcony



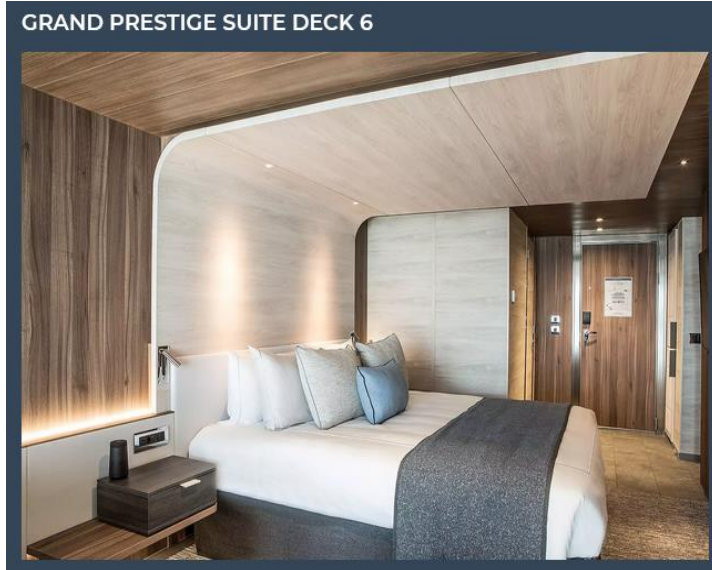


PRESTIGE SUITE DECK 7



- A lounge with sofa, armchair, TV and sliding courtesy door
- A king-size bed (180 x 200 cm) or two single beds (90 x 200 cm)
- Two bathrooms with shower
- Two panoramic sliding bay windows
- A 10 m² glazed private balcony





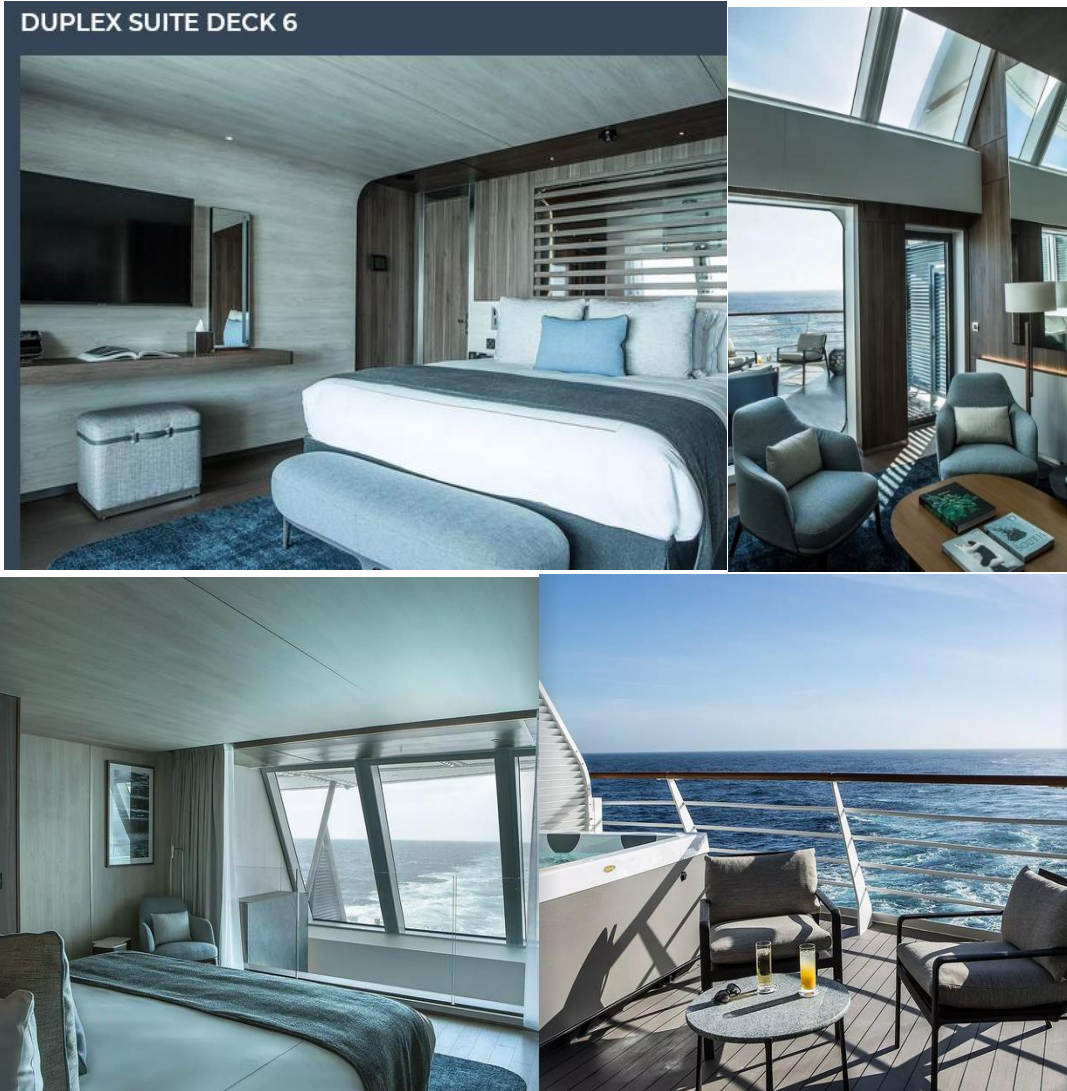
- Priority boarding
- Champagne and fruit basket upon arrival
- Butler service
- An assortment of sweet or savoury canapés and fruit basket every day
- A lounge area with chaise longue and second TV
- A Samsung tablet connected to Wifi
- A king-size bed (180 x 200 cm) or two single beds (90 x 200 cm)
- A bathroom with shower and Balneo bathtub
- A panoramic sliding bay window
- A 5 m² glazed private balcony
- Two pairs of Swarovski CL Companion 10 x 30 binoculars





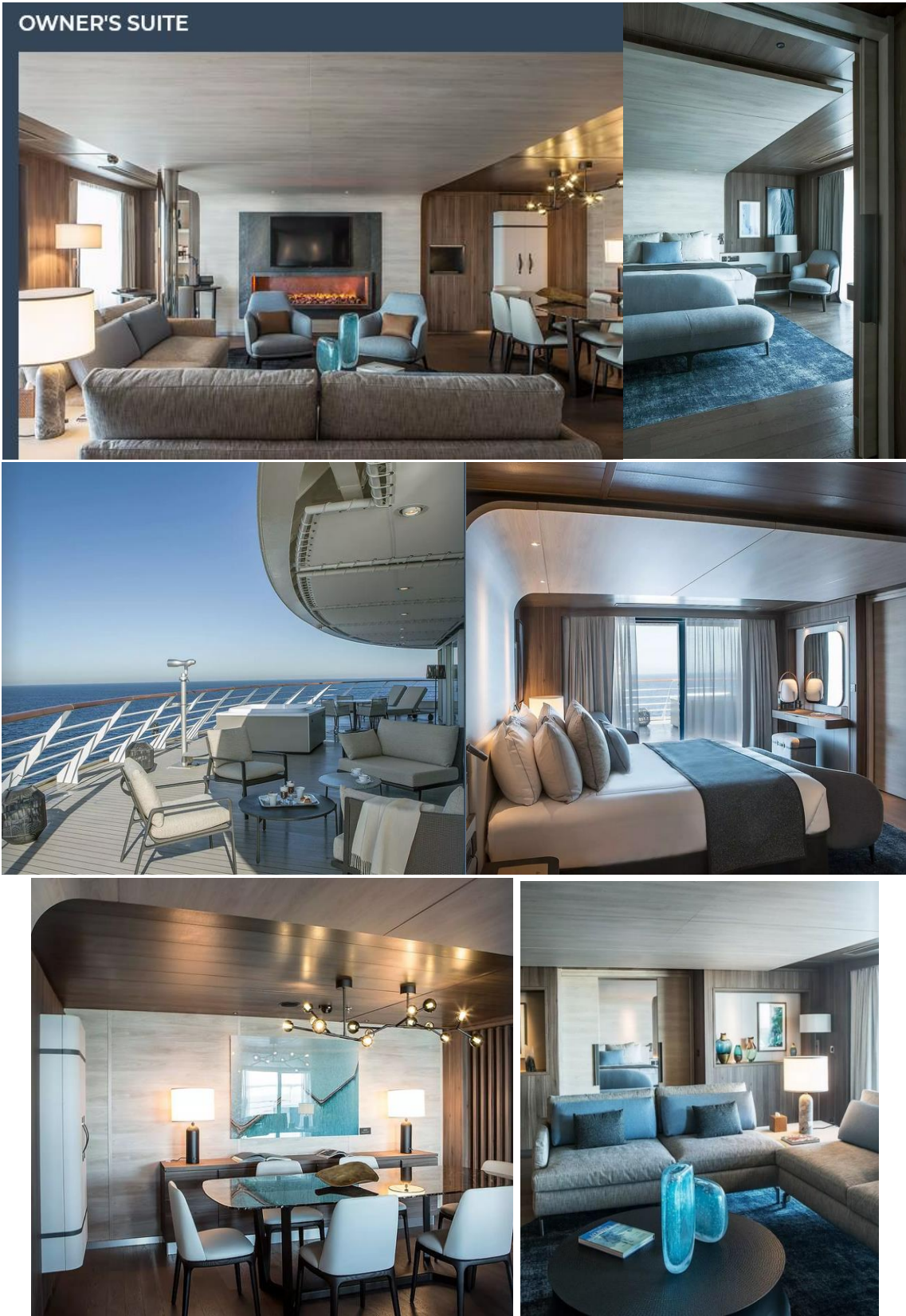
- Priority boarding
- Champagne and fruit basket upon arrival
- Butler service
- An assortment of sweet or savoury canapés and fruit basket every day
- A lounge with sofa bed, armchair, and sliding courtesy door
- A Samsung tablet connected to Wifi
- A bedroom with king-size bed (180 x 200 cm) or two single beds (90 x 200 cm)
- A bathroom with shower and Balneo bathtub
- Two panoramic sliding doors and rectangular porthole
- A 12.5 m² glazed private balcony
- Two pairs of Swarovski CL Companion 10 x 30 binoculars





- Private return transfer
- Priority boarding
- Champagne and fruit basket upon arrival
- Butler service
- An assortment of sweet or savoury canapés and a basket of fruit every day
- A lounge with armchairs, sofa bed, steam fireplace and TV
- A dining room with a 6-seater table
- A minibar with RIEDEL crystal glasses
- A Samsung tablet connected to Wi-Fi
- A bedroom with king-size bed (180 x 200 cm) or two single beds (90 x 200 cm) and TV
- A bathroom with shower and balneo bathtub
- Five panoramic windows and a glazed panoramic swing door
- A private 26 m² terrace: outdoor lounge with sofa and armchairs, jacuzzi
- Two pairs of Swarovski CL Companion 10 x 30 binoculars





- Private return transfer
- Priority boarding
- Champagne and fruit basket upon arrival





- utler service
- An assortment of sweet or savoury canapés and fruit basket every day
- A bedroom with king-size bed (180 x 200 cm) or two single beds (90 x 200 cm)
- A living room with armchairs, two sofa beds, steam fireplace, and second TV
- A desk and bookcase
- A Samsung tablet connected to Wifi
- A dining room with a 6-seater table
- A minibar with RIEDEL crystal glasses
- A bathroom with shower and Balneo bathtub
- A one-hour spa treatments per person (for 2 people) in the well-being space, chosen from the facial and body treatments on offer
- A private 186 m² terrace: outdoor lounge with deckchairs, hot tub, two sofas, and dining table
- Two panoramic sliding bay windows
- Two pairs of Swarovski CL Companion 10 x 30 binoculars
- A Swarovski Optik ST VISTA telescope

----- Services provided -----

- Glazed private balcony for all our staterooms and suites
- Terrace for the Duplex suites and the Owner's suite
- 24-hour room service
- Inclusive Wifi internet access (availability dependent on navigation and latitude)
- Individually-controlled air conditioning
- Dressing room with shelves and closet
- Dressing table and hairdryer
- Dyptique Paris top-of-the-line bath products
- Minibar
- Nespresso coffee maker and boiler
- Electronic safe
- Direct line telephone
- Bose Bluetooth speaker
- Flat screen TV, international channels (availability dependent on navigation) and videos on demand
- 110V American (two flat pins)/220V European (round sockets with two round pins)
- 3 ADA staterooms

