



# งานแสดงสินค้ากวางเจาแฟร์ (ครั้งที่ 136) 4 วัน 3 คืน

## ดูงานฯ 3 วัน เฟส 2 - ไม่ลงร้านอาหาร

โดยสายการบิน CHINA SOUTHERN AIRLINES(CZ)

เมนูพิเศษ เปิดปีกกิ่ง, International Buffet

ไม่รวม ค่าทิปคนขับรถ และไกด์ท้องถิ่น ท่านละ 1,500.- ต่อทริป ชำระพร้อมค่าทัวร์ส่วนที่เหลือ

**STANDARD** eTravelWay.com®

# ชมงานกวางเจาแฟร์ (ครั้งที่ 136)

中国进出口商品交易会  
CHINA IMPORT AND EXPORT FAIR

รหัสนี้: Z11482

4วัน3คืน

中国南方航空 CHINA SOUTHERN 23-26 ตุลาคม 2567

- พักระดับ 4 ดาว
- ดูงานฯ 3 วัน เฟส 2 - ไม่ลงร้านอาหาร

ท่านละ: **31,900** บาท/ท่าน





FLIGHT

เดินทางโดยสายการบิน



BKK	✈	CAN	CAN	✈	BKK
ไฟล์กบิน	เวลาออก	เวลาถึง	ไฟล์กบิน	เวลาออก	เวลาถึง
CZ358	11.20	15.05	CZ361	20.15	22.00

วันที่	รายการทัวร์	เช้า	กลางวัน	เย็น	โรงแรม
1	สนามบินนานาชาติสุวรรณภูมิ - สนามบินนานาชาติไป๋หยุน กวางเจา - วัดต้าฝอ - อีสระช็อบปิงถนนเป่ย์จิงลู่		✈	✓	STARRY FOUR SEASONS HOTEL FOSHAN
2	เข้าชมเข้าชมงานกวางเจาเทรดแฟร์ ครั้งที่ 136 ตามอริยาศัย	✓	✗	✓	STARRY FOUR SEASONS HOTEL FOSHAN
3	เข้าชมเข้าชมงานกวางเจาเทรดแฟร์ ครั้งที่ 136 ตามอริยาศัย - ล่องเรือแม่น้ำจูเจียง	✓	✗	✓	STARRY FOUR SEASONS HOTEL FOSHAN
4	เข้าชมเข้าชมงานกวางเจาเทรดแฟร์ ครั้งที่ 136 ตามอริยาศัย - กรุงเทพฯ สุวรรณภูมิ	✓	✗	✈	

\*\*รายการทัวร์ข้างต้นอาจมีการเปลี่ยนแปลงตามความเหมาะสม

ลูกค้ามากกว่า 5,000 ท่าน มั่นใจที่จะเดินทางไปกับเราด้วยประสบการณ์นำทัวร์  
ดูงานกวางเจาเทรดแฟร์มากกว่า 17 ปี บริการท่านด้วยไกด์ และหัวหน้าทัวร์มืออาชีพ

DAY 1

สนามบินนานาชาติสุวรรณภูมิ - สนามบินนานาชาติไป๋หยุน กวางเจา - วัดต้าฝอ - อีสระช็อบปิงถนนเป่ย์จิงลู่

08.00 น. คณะมาพร้อมกันที่ สนามบินนานาชาติสุวรรณภูมิ อาคารผู้โดยสารขาออกระหว่างประเทศ ชั้น 4 ประตูทางเข้าหมายเลข 9 เคาน์เตอร์เช็คคินแถว U สายการบิน CHINA SOUTHERN AIRLINES(CZ) โดยมีเจ้าหน้าที่ของบริษัทฯคอยให้การต้อนรับและอำนวยความสะดวกก่อนขึ้นเครื่อง





11.20 น. นำท่านบินลัดฟ้าสู่ เมืองกวางเจา โดยสายการบิน CHINA SOUTHERN AIRLINES(CZ)  
เที่ยวบินที่ CZ 358 (บริการอาหารและเครื่องดื่มบนเครื่อง)



15.05 น.

เดินทางถึง สนามบินนานาชาติไปหยุน



**กวางโจว หรือ กวางเจา** เป็นเมืองเอกของมณฑลกวางตุ้ง กวางโจวเป็นเมืองใหญ่สุดทางภาคใต้ของจีน ซึ่งเป็นมณฑลซึ่งเป็นที่ตั้งของเขตเศรษฐกิจพิเศษทั้ง 3 แห่งของจีนคือ เซินเจิ้น จูไห่และซัวเถา นอกจากนั้นเมืองกวางโจวยังมีสำเนียงเฉพาะถิ่นที่ถือว่าเป็นมาตรฐานของฮ่องกงและมาเก๊า เรียกว่า สำเนียงกวางโจวอีกด้วย

เมืองกวางโจว ตั้งอยู่ปากแม่น้ำจูเจียงและเป็นเมืองที่ใหญ่ที่สุดทางตอนใต้ของสาธารณรัฐประชาชนจีนมีความประวัติศาสตร์ยาวนานกว่า 2,800 ปี เป็นจุดเริ่มของเส้นทางสายไหมครั้งอดีตและยังคงเคยเป็นเมืองท่าเสรีแห่งแรกและแห่งเดียวที่เปิดต้อนรับชาวตะวันตกที่เข้ามาติดต่อกำขายกวางโจวแม้จะเป็นศูนย์กลางในการปฏิรูปเศรษฐกิจจีนแต่กวางโจวยังมีภูมิหลังทางประวัติศาสตร์ที่ยาวนานในรูปแบบสถานที่สำคัญต่างๆ ปัจจุบันกวางโจวมียุทธศาสตร์เป็นเมืองในเขต





เศรษฐกิจการค้าที่มีความเจริญรุ่งเรืองมากที่สุดในภาคใต้ของจีนและยังได้รับสถานะเป็นหนึ่งในสามเมืองท่าที่สำคัญที่สุดของจีน อีกทั้งยังเป็นเมืองที่มีผลผลิตโดยรวมมากที่สุดด้วย นอกจากนี้ยังมีการคมนาคมขนส่งที่สะดวกและทันสมัย มีระบบรถไฟใต้ดินครอบคลุมเมืองชั้นในทั้งหมด รวมทั้งด้านภูมิอากาศ อาหารและการดำรงชีวิตตลอดจนความเป็นอยู่ก็มีความคล้ายคลึงกับประเทศไทย

หลังผ่านพิธีการตรวจคนเข้าเมืองแล้ว นำทุกท่านเดินออกประตูทางออก พบกับมัคคุเทศก์ท้องถิ่นรอรับคณะ

นำท่านทำ **บัตรเข้าชม Canton Fair** เพื่อรับบัตรเข้าชม

จากนั้นนำท่านสู่ **Great Buddha Temple วัดต้าฝอ** เป็นวัดใจกลางเมืองกว่างโจว ตั้งอยู่บนถนนคนเดินเปยจิง วัดต้าฝอเป็นวัดที่มีประวัติศาสตร์ยาวนาน สร้างขึ้นครั้งแรกในช่วงฮั่นใต้ ราวปี ค.ศ 917-971 ได้รับการบูรณะและเปลี่ยนชื่อเรื่อยมา จนในช่วงราชวงศ์ชิงได้บูรณะวัดต้าฝอครั้งใหญ่ โดยตกแต่งและแกะสลักลวดลายสวยงามไว้อย่างประณีตซึ่งสะท้อนงานสถาปัตยกรรมจีนโบราณได้เป็นอย่างดี ภายในวัดต้าฝอประดิษฐานพระพุทธรูปทองคำขนาดใหญ่ ที่มีผู้ศรัทธาเข้ามากราบไหว้อย่างเนืองแน่น ในช่วงกลางคืนวัดต้าฝอจะประดับประดาไปไปด้วยพหลากสีสวยงามตระการตา จึงเป็นแหล่งท่องเที่ยวชื่อดังแห่งหนึ่งในกว่างโจว



นำท่านอิสระช้อปปิ้งที่ **ถนน เปยจิงลู่** คือถนนแห่งการช้อปปิ้งยอดนิยมแห่งหนึ่งในกว่างโจว มีลักษณะเป็นถนนเส้นยาว ซึ่งสองข้างทางจะเต็มไปด้วยตึกแถวที่เป็นร้านค้าต่างๆ ที่ค่อนข้าง





ทันสมัยกว่า อีกทั้งร้านค้าส่วนใหญ่ยังเป็นสินค้าแบรนด์เนม นอกจากนั้นยังมีช้อปปิ้งน้อยแยก  
ย่อยออกไปอีกหลายซอย ที่เต็มไปด้วยร้านค้าเล็กๆ มากมายหลายร้าน ทั้งนี้ ในช่วงหัวถนนเป่ยจึง  
ลู่ยังมีการจัดแสดงแผนผังเมืองเก่า และพื้นถนนกระจกที่สามารถมองเห็นซากถนนเก่าข้างใต้ได้  
ด้วย



ค้า

รับประทานอาหารค้า ณ ภัตตาคาร



STARRY FOUR SEASONS HOTEL FOSHAN ระดับ 4 ดาว  
NO. 11 Jihua Six-way, Chancheng Foshan City





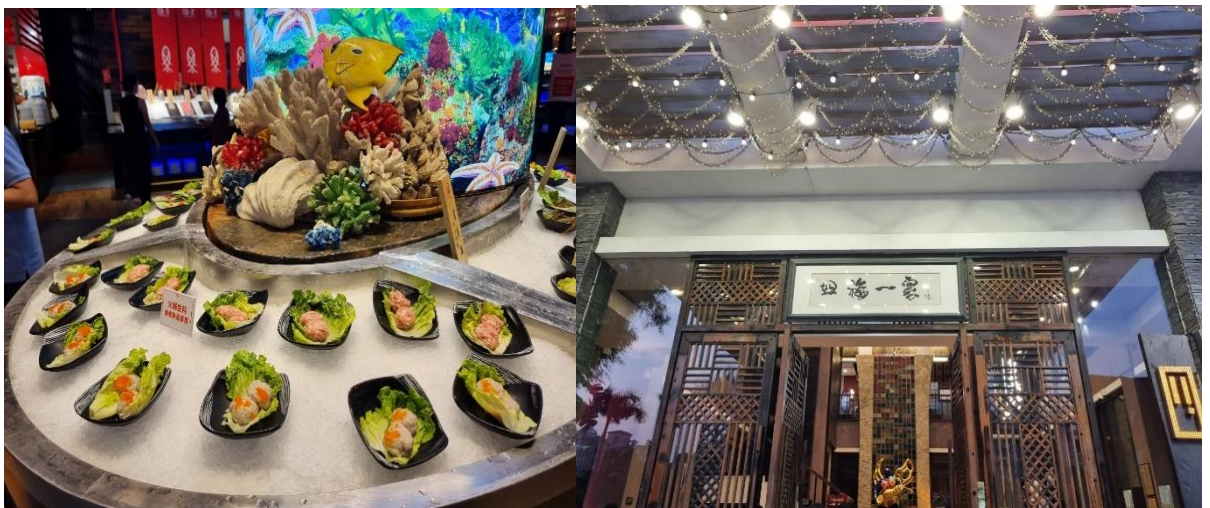
## DAY2 เข้าชมเข้าชมงานกวางเจาเทรดแฟร์ ครั้งที่ 136 ตามอัธยาศัย

**เช้า**                    **รับประทานอาหารเช้า ณ ห้องอาหารของโรงแรม (บริการท่านด้วยบุฟเฟต์ของโรงแรม)**  
 จากนั้นนำท่านเดินทางสู่ **ศูนย์แสดงสินค้านานาชาติกวางเจา** เพื่อเข้า **ชมงานกวางเจาเทรดแฟร์ครั้งที่ 136** งานออกร้านระดับโลก เพื่อให้ท่านได้มองหาช่องทางทางธุรกิจจากผู้ประกอบการมากกว่า 8,000 ราย ที่มารวมกันซึ่งเป็นงานที่ผู้ผลิตรายใหญ่พบกับผู้ประกอบการในแต่ละมณฑลของจีนรวมทั้งนักธุรกิจทั่วโลกให้ความสนใจ Chinese Export Commodities Fair แหล่งรวมสินค้าทุกประเภท



**กลางวัน**           **อิสระท่านรับประทานอาหารกลางวันตามอัธยาศัย**  
 ได้เวลาสมควรนำท่านรับประทานอาหารเย็น

**มื้อค่ำ**                   **รับประทานอาหารค่ำ ณ ภัตตาคาร \*\*\*\* พิเศษ!! บริการท่านด้วยบุฟเฟต์นานาชาติ**





STARRY FOUR SEASONS HOTEL FOSHAN ระดับ 4 ดาว  
NO. 11 Jihua Six-way, Chancheng Foshan City



DAY 3

เข้าชมเข้าชมงาน Guangzhou Fair ครั้งที่ 136 ตามอัธยาศัย - ล่องเรือแม่น้ำจูเจียง

เช้า รับประทานอาหารเช้า ณ ห้องอาหารของโรงแรม (บริการอาหารเช้าของโรงแรม)

นำท่านเดินทางสู่ ศูนย์แสดงสินค้านานาชาติ Guangzhou เพื่อเข้าชมงาน Guangzhou Fair ครั้งที่ 136 เพื่อให้ท่านได้มองหาช่องทางทางธุรกิจจากผู้ประกอบการมากกว่า 8,000 ราย ที่มารวมกัน ซึ่งเป็นงานที่ผู้ผลิตรายใหญ่ พบกับผู้ประกอบการในแต่ละมณฑลของจีน รวมทั้งนักธุรกิจทั่วโลกให้ความสนใจ Chinese Export Commodities Fair แหล่งรวมสินค้าทุกประเภท



กลางวัน อีสรุ่ท่านรับประทานอาหารกลางวันตามอัธยาศัย

ได้เวลาอันสมควรพบกัน ณ จุดนัดหมาย





ค่ำ รับประทานอาหารค่ำ ณ ภัตตาคาร

นำท่านล่องเรือ **แม่น้ำจูเจียง (Zhujiang River)** เพลิดเพลินไปกับการนั่งเรือล่องไปตามแม่น้ำ ชมวิวยามค่ำคืนเมืองกวางโจว



STARRY FOUR SEASONS HOTEL FOSHAN ระดับ 4 ดาว  
NO. 11 Jihua Six-way, Chancheng Foshan City



DAY 4

เข้าชมเข้าชมงานกวางเจาเทรดแฟร์ ครั้งที่ 136 ตามอัธยาศัย - กรุงเทพฯ สุวรรณภูมิ

เช้า รับประทานอาหารเช้า ณ ห้องอาหารของโรงแรม (บริการท่านด้วยบุฟเฟต์ของโรงแรม)







นำท่านเดินทางสู่ **ศูนย์แสดงสินค้านานาชาติกวางเจา** เพื่อเข้า **ชมงานกวางเจาเทรดแฟร์ครั้งที่ 136** เพื่อให้ท่านได้มองหาช่องทางทางธุรกิจจากผู้ประกอบการมากกว่า 8,000 ราย ที่มารวมกัน ซึ่งเป็นงานที่ผู้ผลิตรายใหญ่ พบกับผู้ประกอบการในแต่ละมณฑลของจีน รวมทั้งนักธุรกิจทั่วโลกให้ความสนใจ Chinese Export Commodities Fair แหล่งรวมสินค้าทุกประเภท



**กลางวัน** อีสรของท่านรับประทานอาหารกลางวันตามอัธยาศัย

ได้เวลาอันสมควร นำทุกท่านเดินทางสู่ **สนามบินนานาชาติไปหยุน**

เพื่อทำการเช็คอินตัวเครื่องบินและสัมภาระเพื่อเตรียมตัวกลับประเทศไทย

**20.15 น.** เhierฟ้ากลับสู่ ประเทศไทย โดยสายการบิน **CHINA SOUTHERN AIRLINES(CZ)** เที่ยวบินที่ **CZ361** ให้บริการผู้โดยสารด้วยเครื่องบินรุ่น **BOEING 777-300ER**

(บริการอาหาร และเครื่องดื่มบนเครื่อง)

**22.00 น.** คณะเดินทางถึง **สนามบินนานาชาติสุวรรณภูมิ กรุงเทพฯ** โดยสวัสดิภาพและความประทับใจ

**กำหนดการเดินทาง**

กำหนดการเดินทาง	ผู้ใหญ่ห้องละ 2-3 ท่าน	พักเดี่ยวเพิ่ม
23-26 ตุลาคม 2567	31,900.-	6,500.-
<b>**อัตรานี้ไม่รวมค่าทิปไกด์ท้องถิ่น และ คนขับรถ ท่านละ 1,500 บาท/ท่าน ชำระพร้อมค่าทัวร์ส่วนที่เหลือ</b>		

**อัตรานี้สำหรับคนไทยเท่านั้น**





เพื่อประโยชน์ของผู้เดินทาง โปรดศึกษาเงื่อนไขการจองตั๋ว และการยกเลิกตั๋ว ที่ระบุในรายการทั้งหมด  
หลังจากท่านทำการจองตั๋วแล้ว ทางบริษัทฯจะถือว่าท่านเข้าใจ และพร้อมปฏิบัติตามเงื่อนไขดังกล่าว

เพื่อประโยชน์ของท่านทางบริษัทฯ ขอรบกวนท่านได้อ่านและทำความเข้าใจรายละเอียดรวมไปถึง เงื่อนไขต่างๆ ที่ได้รับระบุไว้ใน

ท้ายโปรแกรมนี้ หลังจากท่านชำระค่าใช้จ่ายเพื่อยืนยันการใช้บริการเข้ามาแล้ว

ทางบริษัทฯ ถือว่าท่านได้ยอมรับ ยินยอม และยินดีปฏิบัติตามรายละเอียดต่างๆ ที่ได้รับระบุไว้



### เอกสารทำบัตรเข้างาน Canton Fair

**4-Step ทำบัตรเข้างาน Canton Fair**

1. สำเนาพาสปอร์ตแบบเต็ม ชัดเจน ไม่สะท้อนเงา
2. รูปถ่าย 2 นิ้ว 2 รูป
3. นามบัตรภาษาอังกฤษ ของผู้เดินทางจำนวน 2 ใบ
3. สำเนาบัตรเข้างานที่เคยได้รับ (กรณีคนที่มีบัตรเข้างาน)





# รายละเอียดงานแฟร์ PHASE 2

## กวางเจาเทรดแฟร์

ครั้งที่ 136

งานจัดแสดงสินค้า ระหว่างวันที่  
15 ตุลาคม - 04 พฤศจิกายน 2567



### PHASE2

23-27 ต.ค 2567

- เซรามิกรายวัน
- เครื่องครัว, ผลิตภัณฑ์ในครัวเรือน
- งานฝีมือแก้ว
- ของตกแต่งบ้าน
- อุปกรณ์ทำสวน
- อุปกรณ์เทศกาล
- ของขวัญและของพรีเมียม
- นาฬิกาและแว่นตา
- เซรามิกงานฝีมือ
- งานฝีมือกอล์ฟและหวายเหล็ก
- วัสดุก่อสร้างและตกแต่ง
- อุปกรณ์ห้องน้ำ
- เฟอร์นิเจอร์
- เหล็กและหินตกแต่งและสิ่งอำนวยความสะดวกสปา  
กลางแจ้ง
- นิทรรศการนำเข้า

\*\* ข้อมูลการจัดแสดงสินค้าข้างต้นอาจมีการเปลี่ยนแปลงได้ โดยผู้จัดงาน \*\* ติดต่อสอบถามข้อมูลเพิ่มเติมได้ที่ 02 735 0909

### อัตราค่าบริการนี้รวม

- ค่าธรรมเนียมทำบัตรเข้าชมงาน ในกรณีที่ท่านไม่เคยทำบัตรเข้าชมงานมาก่อน
- ค่าธรรมเนียมวีซ่าเข้าประเทศจีนแบบหมู่คณะ (เฉพาะพาสปอร์ตไทยเท่านั้น) กรณีท่านที่มีวีซ่าจีนอยู่แล้วทางบริษัทไม่สามารถทำคืนค่าใช้จ่ายในส่วนนี้ได้เนื่องจากค่าใช้จ่ายดังกล่าวเป็นการบริการแบบหมู่คณะ





- ค่าบัตรโดยสารเครื่องบินชั้นประหยัด ไป-กลับ ตามเส้นทางที่ระบุในรายการทัศนจร ไป-กลับ พร้อมคณะ (กรณีต้องการไป-กลับ นอกเหนือจากรายการข้างต้น >>>> ต้องตรวจสอบค่าธรรมเนียมของสายการบินนั้นๆ)
- ค่าเข้าชมสถานที่ต่างๆ ตามรายการ
- ค่าที่พักตามระบุในรายการ พักห้องละ 2-3 ท่าน ตามโรงแรมที่ระบุหรือเทียบเท่า
- ค่ารถรับ-ส่ง และนำเที่ยวตามรายการ
- ค่าภาษีสนามบินทุกแห่งที่มี
- ค่าจ้างมัคคุเทศก์คอยบริการตลอดการเดินทาง
- ค่าน้ำหนักกระเป๋าสัมภาระโหลดลงใต้ท้องเครื่อง \*\*\* ท่านละ 1 ใบๆละไม่เกิน 23 กิโลกรัม ทั้งขาไป-กลับ (ตามเงื่อนไขของสายการบิน) และสัมภาระหิ้วขึ้นเครื่องน้ำหนักไม่เกิน 7 กิโลกรัม
- ค่าประกันอุบัติเหตุระหว่างเดินทาง วงเงินท่านละ 1,000,000 บาท (เงื่อนไขตามกรมธรรม์)

### อัตราค่าบริการนี้ไม่รวม

- ค่าธรรมเนียมที่คนขับรถและไกด์ท้องถิ่นท่านละ 1,500.- บาท/ ท่าน / ทริป ชำระพร้อมค่าตัวส่วนที่เหลือ
- ค่าธรรมเนียมทำบัตรเข้าชม ในกรณีที่ท่านเคยมีบัตรแล้วสูญหาย ประมาณ 200 หยวน
- ค่าใช้จ่ายส่วนตัว อาทิ ค่าทำหนังสือเดินทาง, ค่าโทรศัพท์ส่วนตัว, ค่าซักรีด, มินิบาร์ในห้อง, รวมถึงค่าอาหาร และ เครื่องดื่มที่สั่งเพิ่มนอกเหนือรายการ (กรุณาติดต่อหัวหน้าทัวร์หรือมัคคุเทศก์ท้องถิ่น)
- ค่าภาษีมูลค่าเพิ่ม 7% และค่าภาษีหัก ณ ที่จ่าย 3% (บวกราคาเพิ่มในกรณีที่ท่านต้องการใบกำกับภาษี VAT หรือออกใบเสร็จในชื่อบริษัท ห้างร้าน องค์กร ฯลฯ)
- ค่าน้ำหนักกระเป๋าสัมภาระที่หนักเกินจากสายการบินกำหนด (ท่านละ 1 ใบๆละไม่เกิน 23 กิโลกรัม ทั้งขาไป-กลับ)
- ค่าวีซ่าสำหรับพาสปอร์ตต่างด้าว หรือกรณีรัฐบาลจีนยกเลิกวีซ่ากรุ๊ป มีค่าธรรมเนียม 4,000.-บาท/ท่าน
- ค่าปรับ ค่าเสียหายต่างๆ อันเกิดจากการกระทำและการละเมิดกฎหมายในท้องถิ่นนั้นๆ โดยตัวของท่านเอง เช่น การทิ้งขยะ สุมบุหรี่ ในสถานที่ที่ต้องห้ามที่มีการแจ้งเตือนโดยป้ายหรือสัญลักษณ์ใดๆ อย่างชัดเจน

### ข้อกำหนด

1. กำหนดการตามรายการข้างต้นสามารถปรับเปลี่ยนได้ตามความเหมาะสม ทั้งนี้ขึ้นอยู่กับปัจจัยต่างๆ เช่น สภาพอากาศ การจราจร และเหตุสุดวิสัยอื่นๆ หรือขึ้นอยู่กับการทำเวลาในแต่ละสถานที่ของผู้ร่วมเดินทางทุกท่าน ซึ่งตัวแทนของบริษัทคือหัวหน้าทัวร์จากประเทศไทย หรือมัคคุเทศก์ท้องถิ่น ยินดีที่จะดำเนินรายการที่ระบุไว้ตามกำหนด เพื่อให้ผู้ร่วมเดินทางทุกท่านเกิดความพอใจและประทับใจมากที่สุดโดยจำเป็นอย่างยิ่งที่จะต้องได้รับความร่วมมือจากผู้ร่วมเดินทางทุกท่านเป็นสำคัญ





2. ชื่อโรงแรมที่ระบุไว้เป็นโรงแรม \*\*ในมาตรฐานระดับเทียบเท่า ที่ทางบริษัทฯ จัดให้บริการตามงบประมาณของรายการข้างต้น ทั้งนี้ขึ้นอยู่กับทางผู้เดินทางว่ายืนยันใช้บริการเช้าหรือเร็ว ในกรณีที่โรงแรมที่ระบุไว้เต็ม ทางบริษัทฯ ต้องขอสงวนสิทธิ์เปลี่ยนเป็นโรงแรมในระดับเทียบเท่าระดับเดียวกัน อนึ่งหากท่านมีประสงค์จัดเป็นคณะส่วนตัว (กรุ๊ปเหมา) ท่านสามารถติดต่อเจ้าหน้าที่ได้ตลอดเวลา
3. รูปภาพประกอบรายการนั้น ทางบริษัทฯ นำมาใช้เป็นตัวอย่างเพื่อให้ท่านเห็นภาพว่าสถานที่หรืออาหารที่จัดให้บริการประมาณนี้ จึงขอเรียนแจ้งให้ท่านทราบว่า ของจริงอาจมีการเปลี่ยนแปลงไปบ้างไม่ตรงตามรูปภาพประกอบทั้งหมด 100%
4. หากวันเดินทางตามรายการตรงกับช่วงวันหยุดยาวหรือวันหยุดนักขัตฤกษ์ อาจมีการเปลี่ยนแปลงในเรื่องของการนัดหมายเพื่อป้องกันเหตุสุดวิสัยต่างๆ ที่อาจก่อให้เกิดความเสียหายต่อผู้ร่วมเดินทางทุกท่าน ทางบริษัทฯ ขอรบกวนท่านยืนยันให้แน่ชัดอีกครั้งจากทางเจ้าหน้าที่ที่ท่านได้ติดต่อ 2-3 วันก่อนเดินทาง
5. หากท่านถูกเจ้าหน้าที่ตรวจคนเข้าเมืองทั้งของฝั่งไทย และต่างประเทศปฏิเสธการเข้า-ออกประเทศ อันเนื่อง มาจากสาเหตุส่วนบุคคล ขึ้นอยู่กับดุลยพินิจของเจ้าหน้าที่ในการพิจารณา อันเป็นเหตุการณ์ที่อยู่นอกเหนือความรับผิดชอบ ทางบริษัทฯ ขอสงวนสิทธิ์ที่จะรับผิดชอบหรือคืนค่าใช้จ่ายใดๆ
6. รายการท่องเที่ยวต่างประเทศแต่ละประเทศจะแตกต่างกันไป ตามนโยบายการส่งเสริมหรือสนับสนุนสินค้าภายในประเทศภายใต้การดูแลของรัฐบาลประเทศนั้นๆ เนื่องจากร้านต่างๆ ดังกล่าวมีส่วนช่วยในการสนับสนุนค่าใช้จ่ายบางส่วนในรายการ ดังนั้นแล้วทางบริษัทฯ ขอเรียนแจ้งให้ผู้ร่วมเดินทางทุกท่านต้องลงร้านต่างๆ ที่ระบุไว้ในรายการ ทั้งนี้ การตัดสินใจอุดหนุนสินค้าเหล่านั้นขึ้นอยู่กับดุลยพินิจ ความพอใจและเต็มใจของแต่ละท่าน ไม่มีการบังคับขู่เข็ญแต่ประการใด แต่หากท่านยืนยันที่จะไม่ลงร้านตามรายการ ท่านจะต้องแจ้งกับทางบริษัทฯ เนื่องจากจำต้องเสียค่าใช้จ่ายเพิ่มเติมเพื่อทดแทนในส่วนเดิมที่ร้านต่างๆ เหล่านั้นต้องสนับสนุน โดยปกติทั่วไปหากไม่ลงร้านจะต้องเสียค่าใช้จ่ายเพิ่มดังนี้

1. ฮองกง 500 HKD / ร้าน / ท่าน

2. จีน 500 CNY / ร้าน / ท่าน

หากท่านประสงค์ไม่ลงร้านแต่ไม่แจ้งกับทางบริษัทฯ ก่อนเดินทาง ทางบริษัทฯ ต้องขออภัยในการร้านต่างๆ อาจเรียกเก็บท่านเพิ่มในจำนวนที่มากกว่าที่ระบุไว้ข้างต้น ณ ต่างประเทศ

7. กรณีที่ท่านจัดเป็นคณะส่วนตัว(กรุ๊ปเหมา) เพื่อศึกษาดูงานไม่ว่าภาคส่วนใดๆ รบกวนท่านแจ้งกับทางบริษัทฯ ก่อนยืนยันสำรองที่นั่งทุกครั้ง เนื่องจากการศึกษาดูงานบางประเภทจำเป็นต้องใช้มัดคฤเทศ์ท้องถิ่นที่ต้องมีความชำนาญเฉพาะด้าน





8. รายการอาหารที่ระบุไว้ในกำหนดการนั้น ทางบริษัทฯ จัดบริการตามมาตรฐานทัวร์ปกติ หากท่านจำเป็นต้องรับประทาน อาหารเฉพาะ เช่น เจ, มังสวิรัต, มุสลิม, ฮาลาล หรือแพ้อาหารชนิดใดๆ รบกวนท่านแจ้งกับเจ้าหน้าที่ก่อนเดินทางทุกครั้ง

### การยืนยันสำรองที่นั่ง

- ชำระยอดมัดจำตามจำนวนที่ระบุใน INVOICE (ใบแจ้งหนี้) เพื่อยืนยันการสำรองที่นั่งท่านละ **15,000.-บาท**

#### 1. การชำระโดยเงินสด

ในกรณีที่ท่านสะดวกและสามารถเดินทางเข้ามาชำระยอด ณ บริษัท ได้ด้วยตัวท่านเอง

2. **การชำระโดยการทำธุรกรรมผ่านธนาคาร** หากท่านไม่สะดวกหรือไม่สามารถเดินทางเข้ามาชำระ ณ บริษัทได้ ท่านสามารถทำการโอนผ่านธนาคารหรือทำธุรกรรมผ่าน MOBILE APPLICATION หลังเสร็จสิ้นการทำธุรกรรมแล้ว รบกวนท่านได้ส่งหลักฐานนั้นๆ ไม่ว่าจะเป็น สลิปการโอน, ใบเสร็จจากเคาน์เตอร์ หรือรูปถ่ายที่ถูกบันทึกจาก MOBILE APPLICATION

### กรณียกเลิกการสำรองที่นั่ง

- **กรณียกเลิกการเดินทางไม่คืนเงินมัดจำทุกกรณี**

### เงื่อนไขเพิ่มเติมที่ควรทราบ

#### 1. บัตรโดยสารสายการบิน

- **ประเภทหมู่คณะ** เงื่อนไขสากลเบื้องต้นคือ ท่านต้องเดินทางไป-กลับ พร้อมคณะตามรายละเอียดวันและเวลาที่ระบุไว้ในรายการเท่านั้น กรณีที่ท่านมีความประสงค์ใดๆ อันนอกเหนือจากคณะแล้ว ท่านต้องแจ้งกับทางบริษัทฯ ก่อนยืนยันสำรองที่นั่ง เนื่องจากทางบริษัทฯ ต้องทำเรื่องขออนุมัติเข้าไปยังสายการบินทั้งนี้แล้ว อาจมีค่าธรรมเนียมหรือการขอเอกสารต่างๆ เพื่อประกอบการพิจารณา จึงใคร่ขอความกรุณาจากลูกค้าทุกท่านทำความเข้าใจให้ตรงกันว่า เงื่อนไขแต่ละสายการบินไม่เหมือนกัน บริษัทฯ เองเป็นตัวแทนจำหน่ายบัตรโดยสารสายการบิน ซึ่งยินดี และเต็มใจที่จะดำเนินการแทนท่าน แต่ไม่มีอำนาจใดๆ ในการอนุมัติทุกกรณี ขึ้นอยู่กับการพิจารณาของสายการบิน
- **ประเภทราคาพิเศษ** เงื่อนไขสากลเบื้องต้นคือ จำเป็นต้องใช้ชื่อ-นามสกุลผู้เดินทางมาจองเข้าไปในระบบ จากนั้นสายการบินจะส่งกำหนดการออกบัตรโดยสารอัตโนมัติผ่านระบบเข้ามา ปกติแล้วจะประมาณ 2-7 วัน หลังทำการใส่ชื่อจองเข้าไปในระบบ ด้วยเหตุนี้ทางบริษัทฯ จำเป็นต้องเรียกเก็บยอดให้ครอบคลุมราคาของบัตรโดยสารนั้นๆ ข้อดีคือ ท่านจะได้ราคาที่ถูกลงกว่าปกติ แต่จะมีเวลาตัดสินใจตามระยะเวลาที่สายการบินกำหนดส่วนรายละเอียดเงื่อนไขต่างๆ ท่านสามารถสอบถามกับเจ้าหน้าที่ได้ก่อนยืนยันสำรองที่นั่ง





2. ทางบริษัทฯ ขอสงวนสิทธิ์รับเฉพาะผู้ร่วมเดินทางที่ประสงค์การท่องเที่ยวต่างประเทศเท่านั้น ดังนั้นจะไม่รับผิดชอบและคืนค่าบริการใดๆ จากการที่กองตรวจคนเข้าเมืองทั้งประเทศไทยและต่างประเทศปฏิเสธมิให้ท่านเดินทางออกหรือเข้าประเทศ ด้วยเหตุผลที่เกี่ยวกับตัวของท่านเอง
3. คณะที่เดินทางช่วงวันหยุดหรือเทศกาลที่ต้องการันตีมัดจำกับสายการบิน หรือผ่านตัวแทนในประเทศหรือต่างประเทศ รวมถึงเที่ยวบินพิเศษเช่น CHARTER FLIGHT, EXTRA FLIGHT จะไม่มีการคืนเงินมัดจำหรือค่าทัวร์ทั้งหมด
4. จำนวนผู้เดินทางขั้นต่ำผู้ใหญ่ 15 ท่าน ขึ้นไป (ในกรณีที่ท่านจองกรุ๊ปหน้าร้านที่ไม่ใช่กรุ๊ปส่วนตัว)
5. หนังสือเดินทางต้องมีอายุการใช้งานนับจากวันที่ท่านเดินทาง เหลืออย่างน้อยไม่ต่ำกว่า 180 วัน
6. ตารางเที่ยวบิน ราคาและรายการท่องเที่ยวสามารถเปลี่ยนแปลงได้ตามความเหมาะสม ทั้งนี้ขึ้นอยู่กับปัจจัยต่างๆ ที่ไม่สามารถควบคุมได้ เช่น การจราจร สภาพแวดล้อม การเมือง ฯลฯ อันเป็นสาเหตุก่อให้เกิดการเปลี่ยนแปลงดังกล่าวโดยมิต้องแจ้งให้ทราบล่วงหน้า ทั้งนี้ ทางบริษัทฯ จะคำนึงถึงผลประโยชน์ของผู้เดินทางเป็นสำคัญ
7. กรณีท่านที่อยู่ต่างจังหวัดจำเป็นต้องโดยสารเครื่องบิน ก่อนจองตัวในประเทศโปรดเช็คเวลาและไฟลท์บินและการยืนยันจากพนักงานขายอีกครั้งเพื่อความมั่นใจว่า วันเวลาที่ท่านจะทำการจองตัวภายในประเทศนั้นตรงกับคณะที่ท่านได้ชำระไว้กับทางบริษัทฯ และไม่มีข้อผิดพลาดใดๆ ออกเดินทางได้ตามปกติอย่างแน่นอน
8. ทางบริษัทฯ ขอสงวนสิทธิ์ในการรับผิดชอบต่อความเสียหายอันเกิดจากเหตุสุดวิสัยที่ไม่อาจควบคุมได้ เช่น สภาพดินฟ้าอากาศ การก่อจราจล การเมือง สงคราม การประท้วง ความล่าช้าจากสายการบิน การหยุดบินของสายการบินหรือเหตุผลจำเป็นส่วนตัวของท่านเอง ฯลฯ เป็นต้น
9. ท่านไม่สามารถเรียกคืนค่าบริการต่างๆ ที่ระบุไว้ในรายการที่ท่านไม่ใช้ ณ ต่างประเทศ อาทิ ไม่เที่ยวบางรายการ ไม่ทานอาหารบางมื้อ ฯลฯ เนื่องจากทางบริษัทฯ ได้ชำระโดยเป็นที่สิ้นสุดแล้ว
10. ทางบริษัทฯ จะไม่รับผิดชอบใดๆ ทั้งสิ้นหากเกิดสิ่งของสูญหายจากการโจรกรรม และ/หรือ เกิดอุบัติเหตุที่เกิดจากความประมาทของตัวเอง





## รายละเอียดที่ควรทราบ

เนื่องจากมาตรการรักษาความปลอดภัยของท่าอากาศยานและมาตรการตรวจคนเข้าเมืองของแต่ละประเทศ ทางบริษัทฯ จึงใคร่ขอรบกวนทุกท่าน โปรดตรวจสอบและปฏิบัติตามคำแนะนำเพื่อประโยชน์ของท่านเอง

### 1. หนังสือเดินทาง

**จะต้องมีอายุการใช้เหลืออย่างน้อย 180 วัน** นับจากวันที่ท่านจะเดินทางออกจากประเทศ มิเช่นนั้นแล้วท่านอาจถูกปฏิเสธการขึ้นเครื่องหรือเดินทางออกนอกประเทศ

### 2. แบตเตอรี่สำรอง

จะต้องนำขึ้นเครื่อง (**ความจุไม่เกินอันละ 32,000 mAh ท่านละไม่เกิน 2 อัน**) ห้ามเก็บไว้ในกระเป๋าเดินทางที่จะโหลดไว้ได้ต้องเครื่องเด็ดขาด มิเช่นนั้นกระเป๋าเดินทางของท่านอาจถูกเปิดโดยเจ้าหน้าที่

### 3. เอกสารเข้า-ออกประเทศ

รบกวนท่านลงชื่อ **ให้ตรงตามปรากฏในหนังสือเดินทาง** และต้องเก็บเอกสารไว้กับตัวท่านเอง ห้ามฝากไว้กับผู้อื่นหรือเก็บไว้ในกระเป๋าเดินทางที่จะโหลดใต้ท้องเครื่อง หากมีเด็กที่พิมพ์ลายนิ้วมือในหนังสือเดินทาง บิดา มารดาหรือผู้ปกครองตามกฎหมายสามารถลงชื่อแทนได้เลย

### 4. ท่านที่เคยมีปัญหาเกี่ยวกับการถูกปฏิเสธให้เข้า-ออกประเทศ หรือเคยถูกส่งกลับ

หากท่านเคยติดปัญหาเกี่ยวกับการเข้า-ออกประเทศ ณ กองตรวจคนเข้าเมืองไม่ว่าประเทศใดก็แล้วแต่รบกวนท่านแจ้งกับเจ้าหน้าที่ของบริษัทฯ ก่อนที่จะทำการสำรองที่นั่งหรือเดินทาง เพื่อการตรวจสอบให้แน่ชัดว่าท่านจะสามารถเดินทางไป-กลับ พร้อมคณะได้โดยไม่ประสบปัญหาใดๆ

### 5. บรรจุภัณฑ์ของเหลว

สำหรับท่านไหนที่ต้องการนำของเหลวขึ้นเครื่องใส่กระเป๋าถือติดตัวจะต้องบรรจุในบรรจุภัณฑ์และ **มีปริมาณไม่เกิน 100 มิลลิตรต่อ 1 ชิ้น (สูงสุดไม่เกิน 10 ชิ้น) \*\*\*** เจ้าหน้าที่จะยึดตามตัวเลขปริมาณที่ระบุไว้ในบรรจุภัณฑ์ บรรจุภัณฑ์ดังกล่าวควรใส่ในถุงที่โปร่งใสและสามารถเปิด-ปิดได้ด้วยให้นำถุงขึ้นไปเพียงใบเดียวเท่านั้นการนำผลิตภัณฑ์ของสดที่ทำจากสัตว์ไม่ว่าเนื้อหมูเนื้อวัวผักผลไม้สดไม่อนุญาตให้นำเข้าประเทศเพื่อป้องกันโรคต่างๆ เพราะหากศุลกากรตรวจพบจะต้องเสียค่าปรับ

### 6. เวลาเป็นสิ่งสำคัญ

ตามกฎการบิน เคาน์เตอร์สายการบินให้บริการเช็คอินจะปิดให้บริการก่อนเวลาเครื่องออก 60 นาที ฉะนั้นท่านจำเป็นต้องทำการเช็คอินเพื่อรับ **BOARDING PASS** และโหลดกระเป๋าสัมภาระให้เสร็จสิ้นก่อนเคาน์เตอร์จะปิด ผู้โดยสารทุกท่านจำเป็นต้องพร้อม ณ ประตูขึ้นเครื่องก่อนเวลาเครื่องออกอย่างน้อย 45 นาที

**\*\*\* หากวันที่ท่านเดินทางตรงกับช่วงวันหยุดนักขัตฤกษ์ ควรเผื่อเวลาเพื่อป้องกันการไม่ทันขึ้นเครื่อง**

