



# ถ้ำนาคา บึงโขงหลง นครพนม 3 วัน 2 คืน

โดยรถตู้ปรับอากาศ

บริการอาหาร 8 มื้อ มีมัคคุเทศน์นำขอพรตลอดทริป

พักบึงโขงหลง 1 คืน - นครพนม 1 คืน

\*\*\*QUALITY\*\*\*  
STANDARD

eTravelWay.com®

# ถ้ำนาคา บึงโขงหลง นครพนม

รหัส: Z11471

3วัน2คืน

เดินทาง ระหว่าง  
ก.ค.-ธ.ค. 2567

- พักบึงโขงหลง 1 คืน - นครพนม 1 คืน
- บริการอาหาร 8 มื้อ

เริ่มต้น  
**6,999**  
บาท/ท่าน







กำหนดการเดินทาง มิถุนายน - ธันวาคม 2567



วันที่	โปรแกรมท่องเที่ยว	เช้า	เที่ยง	ค่ำ	โรงแรม
1	ป้อม ปตท. วิภาวดีรังสิต - อุดรธานี - วัดสระมณี - วัดป่ากีนรี - เกาะดอนโพธิ์ - โรงแรมที่พัก	✓	✓	✓	โรงแรม 3 ดาว บึงโขงหลง
2	ถ้ำนาคา - พระธาตุท่าอุเทน - ลานพญาศรีสัตตนาคราช - ถนนคนเดินนครพนม - โรงแรมที่พัก	✓	✓	✓	โรงแรม 3 ดาว นครพนม
3	พระธาตุพนม - กรุงเทพฯ	✓	✓		

โปรแกรมการท่องเที่ยว อาจมีการปรับเปลี่ยนตามความเหมาะสม

วันแรกของการเดินทาง ป้อม ปตท. วิภาวดีรังสิต - อุดรธานี - วัดสระมณี - วัดป่ากีนรี - เกาะดอนโพธิ์ - โรงแรมที่พัก  
อาหาร เข้า/กลางวัน/ค่ำ

- 03.00 น. พร้อมกัน ณ ป้อม ปตท. วิภาวดีรังสิต เจ้าหน้าที่บริษัทฯคอยให้การต้อนรับ ออกเดินทางสู่จังหวัดอุดรธานี ใช้เวลาเดินทางประมาณ 8 ชั่วโมง
- 03.30 น. ออกเดินทางสู่ จังหวัดอุดรธานี โดยรถตู้ปรับอากาศ VIP ใช้เวลาเดินทางประมาณ 8 ชั่วโมง

นำท่านเข้าสู่ **วัดสระมณี** เป็นวัดศักดิ์สิทธิ์ สร้างขึ้นมาเมื่อปี พ.ศ. 2338 ซึ่งเมื่อก่อนนั้นวัดสระมณี จะมีสระแห่งหนึ่ง ที่มีเรื่องเล่ากันว่า มีลูกแก้วชนิดหนึ่งลอยขึ้นมาจากสระ และเปล่งแสงประกายงดงามมาก พอเมื่อมีการสร้างวัดนี้ขึ้นมา ชาวบ้านในบริเวณบ้านผักตบ เลยตั้งชื่อวัดนี้ว่า วัดสระมณีโชติ ซึ่งต่อมาจากนั้นหลายปี คำว่า โชติ ก็หายไป เหลือแต่คำว่า สระมณี นั่นเอง



ด้านในของอุโบสถจะมี พระพุทธพิบูลธนาภิรมย์ ประดิษฐานอยู่ ให้เราได้สักการะขอพรกัน  
บริการอาหารกลางวัน ณ ร้านอาหารท้องถิ่น [มื้อที่ 2]

เที่ยง



LINE @etravelway

Emergency call only : 0853642449

www.etravelway.com

@etravelway.fire

tour.bkk@etravelway.com

VS260624

@etravelway.sky

www.youtube.com/etravelway

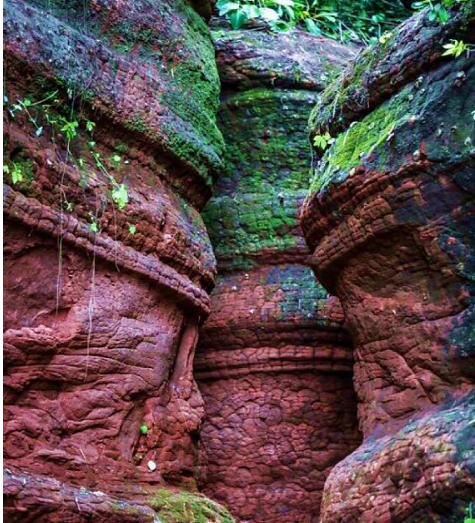
Page 2 of 14







บาย จากนั้นนำท่านสู่ **วัดป่ากีนรี** เป็นอีกหนึ่งสถานที่ที่มีความสวยงาม แลพเกี่ยวข้องกับสายบุญชวาญานาค โดยที่นี้มีความเชื่อถึง เจ้าปู่องค์ดำแสนสิริจันทรานาคราช ว่าเป็นวังนาคินทร์ของท่านปู่ โดยทางทีมงานคุณมดดำได้จัดงานบวงสรวงเจ้าปู่องค์ดำแสนสิริจันทรานาคราช ในวันเสาร์ ที่ 13 พฤศจิกายน 2564



นำท่านนั่งเรือหางยาวเข้าสู่ **เกาะดอนโพธิ์** เกาะศักดิ์สิทธิ์ที่ปู่อ้อลีอนาคราชสถิตอาศัยอยู่ อดีตเคยเป็นเมืองที่เจริญรุ่งเรืองนามว่า "รัตพานคร" ความรู้สึกที่ท่านจะสัมผัสได้ คือ ความศักดิ์สิทธิ์ ความชุ่มชื้น อากาศเย็น และเงียบสงบ จากนั้นนำท่านเข้ากราบขอพร **ตำหนักเจ้าปู่อ้อลีอนาคราชราชา**



**คำ** บริการอาหารค่ำ ณ ร้านอาหารท้องถิ่น [มื้อที่ 3]  
**พักที่** ณัฐพริมา รีสอร์ท , ธารา แกรนด์ , พนิชารีสอร์ท อำเภอบึงโขงหลง หรืออำเภอลือชัย หรือระดับเทียบเท่า พักห้องละ 2-3 ท่าน  
หมายเหตุ บางโรงแรมไม่มีเตียงคู่ ขอสงวนสิทธิ์ ในการนอน 1 เตียงใหญ่ในห้อง พัก 2 ท่าน







วันที่สองของการเดินทาง ถ้ำนาคา - พระธาตุท่าอุเทน - ลานพญาศรีสัตตนาคราช - ถนนคนเดินนครพนม  
อาหาร เช้า/กลางวัน/ค่ำ

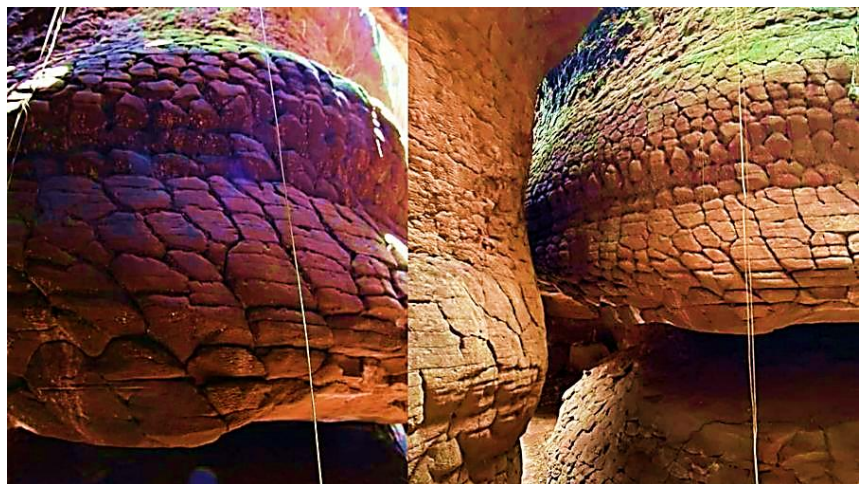
04.00 น. อรุณสวัสดิ์ยามเช้า

05.00 น. เช็กเอาท์จากโรงแรมที่พัก ออกเดินทางสู่อุทยานแห่งชาติภูถ้ำงา

เช้า บริการอาหารเช้า แบบอาหารกล่อง [มีที่ 4]

จากนั้นนำท่านสู่ ถ้ำนาคา อุทยานแห่งชาติภูถ้ำงา (ฝั่งบึงโขงหลง) ลักษณะของถ้ำ มีเพิงหินใหญ่มีลวดลาย

ของเกล็ดพญานาคบนพื้นผิวของหิน ลักษณะเหมือนหินหัวงูอยู่ไม่ไกลกัน ชาวบ้านและผู้สำรวจมองเห็นเป็นรูปร่างคล้ายกับพญานาค ขึ้นอยู่กับวิจารณ์ญาณของแต่ละบุคคล ด้านในสุดของถ้ำจะมีพระพุทธรูปให้กราบไหว้ขอพร ระยะทางเดินเท้า



รวมชั้นลงทั้งหมด 6 กม. และเป็นเส้นทางเดินป่า ใช้ระยะเวลาเดินไป-กลับประมาณ 6-8 ชม. ยังคงความเป็นธรรมชาติรายล้อมไปด้วยป่าไม้สีเขียว

กรณีฝนตกจะทางอุทยานฯจะปิดการขึ้นเขาทุกกรณี

หากจองคิวขึ้นถ้ำนาคาไม่ได้ ขออนุญาตสงวนสิทธิ์ เปลี่ยนขึ้นถ้ำนาคี แทนถ้ำนาคา ทุกกรณี







**เที่ยง** บริการอาหารกลางวัน แบบอาหารกล่อง [มื้อที่ 5]

บาย

จากนั้นนำท่านเข้าชมมัสการ **พระธาตุท่าอุเทน** พระธาตุประจำวันเกิดวันศุกร์ ภายในบรรจุพระธาตุของพระอรหันต์ เชื่อกันว่าผู้ที่เกิดวันศุกร์ เป็นผู้ที่มีความคิดริเริ่มสร้างสรรค์รักอิสระรักสวยรักงาม พระธาตุองค์นี้มีสิ่งตรงที่ตรงกับเทพประจำวันศุกร์ คือพระธาตุหันไปทางทิศเหนือของพระธาตุพนม ตรงกับทิศประจำของพระศุกร์ เชื่อกันว่าผู้ที่ไปนมัสการพระธาตุ จะได้รับอานิสงส์ส่งผลให้ชีวิตมีแต่ความรุ่งโรจน์ เปรียบเหมือนพระอาทิตย์ขึ้นยามอรุณรุ่ง



จากนั้นนำท่านสักการะ **พญาศรีสัตตนาคราช** แลนด์มาร์คแห่งใหม่ของนครพนม เป็นองค์พญานาคทองเหลืองที่ใหญ่ที่สุดของภาคอีสาน มีความสวยงาม โดดเด่น อิสระให้ท่านถ่ายรูปเก็บความประทับใจ ยามเย็นบริเวณริมแม่น้ำโขง อิสระช้อปปิ้งบริเวณ **ถนนคนเดินทางนครพนม (มีเฉพาะวันศุกร์, เสาร์, อาทิตย์)**



**ค่ำ** บริการอาหารค่ำ ณ ร้านอาหารท้องถิ่น [มื้อที่ 6]



LINE @etravelway

Fire @etravelway.fire

Sky @etravelway.sky

Emergency call only : 0853642449

tour.bkk@etravelway.com

www.youtube.com/etravelway

www.etravelway.com

VS260624

Page 5 of 14





**พักที่** โรงแรม รชาโขง , โรงแรม BUL , โรงแรมธาตุนม นครพนม หรือระดับเทียบเท่า พักห้องละ 2-3 ท่าน  
หมายเหตุ บางโรงแรมไม่มีเตียงคู่ ขอสงวนสิทธิ์ ในการนอน 1 เตียงใหญ่ในห้อง พัก 2 ท่าน

**วันที่สามของการเดินทาง พระธาตุนม - กรุงเทพฯ อาหาร เข้า/กลางวัน/-**

**เช้า** บริการอาหารเช้า ณ ห้องอาหารของโรงแรม [มือที่ 7]  
จากนั้นนำท่านสู่ **วัดพระธาตุนมวรมหาวิหาร** ศาสนสถานอันศักดิ์สิทธิ์แห่งอีสาน พระบรมธาตุที่แสดงถึงความเจริญรุ่งเรืองทางพุทธศาสนาของนครพนมมาแต่โบราณกาล เป็นพระธาตุประจำวันเกิดของชาวปีวอกและเป็นพระธาตุประจำวันเกิดของชาววันอาทิตย์ด้วย ว่ากันว่าถ้าใครได้มานมัสการพระธาตุครบ 7 ครั้ง จะถือว่าเป็น “ลูกพระธาตุ” เป็นสิริมงคลแก่ชีวิตและจะมีความเจริญรุ่งเรือง หรือแม้แต่ได้มากราบพระธาตุนม 1 ครั้ง ถือเป็นมงคลแก่ชีวิตแล้ว



**เที่ยง** บริการอาหารกลางวัน ณ ร้านอาหารท้องถิ่น [มือที่ 8]  
สมควรแก่เวลาออกเดินทางกลับพร้อมความประทับใจ  
21.30 น. เดินทางถึง **ป้อม ปตท. วิวาเวดีรังสิต** โดยสวัสดิภาพ

**หมายเหตุ :** โปรแกรมการท่องเที่ยว อาจมีการปรับเปลี่ยนตามความเหมาะสม







วันเดินทาง	ราคาผู้ใหญ่	ราคาเด็ก 2-6 ปี ไม่เสริมเตียง	พักเดี่ยว เดินทางคนเดียวจ่ายเพิ่ม
03-05 กรกฎาคม 2567	6,999		1,500
04-06 กรกฎาคม 2567	6,999		1,500
05-07 กรกฎาคม 2567	6,999		1,500
06-08 กรกฎาคม 2567	6,999		1,500
07-09 กรกฎาคม 2567	6,999		1,500
10-12 กรกฎาคม 2567	6,999		1,500
11-13 กรกฎาคม 2567	6,999		1,500
17-19 กรกฎาคม 2567	6,999		1,500
18-20 กรกฎาคม 2567 (วันอาสาฬหบูชา)	7,999		1,500
19-21 กรกฎาคม 2567 (วันอาสาฬหบูชา)	7,999		1,500
20-22 กรกฎาคม 2567 (วันอาสาฬหบูชา)	7,999		1,500
21-23 กรกฎาคม 2567 (วันอาสาฬหบูชา)	7,999		1,500
24-26 กรกฎาคม 2567	6,999		1,500
25-27 กรกฎาคม 2567 (วันเฉลิมพระชนมพรรษา พระวชิร เกล้าเจ้าอยู่หัว)	7,999		1,500
26-28 กรกฎาคม 2567 (วันเฉลิมพระชนมพรรษา พระวชิร เกล้าเจ้าอยู่หัว)	7,999		1,500





วันเดินทาง	ราคาผู้ใหญ่	ราคาเด็ก 2-6 ปี ไม่เสริมเตียง	พักเดี่ยว เดินทางคนเดียวจ่ายเพิ่ม
01-03 สิงหาคม 2567	6,999	ไม่มีราคาเด็ก	1,500
02-04 สิงหาคม 2567	6,999		1,500
03-05 สิงหาคม 2567	6,999		1,500
04-06 สิงหาคม 2567	6,999		1,500
07-09 สิงหาคม 2567	6,999		1,500
08-10 สิงหาคม 2567	6,999		1,500
09-11 สิงหาคม 2567	6,999		1,500
14-16 สิงหาคม 2567	6,999		1,500
15-17 สิงหาคม 2567	6,999		1,500
16-18 สิงหาคม 2567	6,999		1,500
17-19 สิงหาคม 2567	6,999		1,500
18-20 สิงหาคม 2567	6,999		1,500
21-23 สิงหาคม 2567	6,999		1,500
22-24 สิงหาคม 2567	6,999		1,500
23-25 สิงหาคม 2567	6,999		1,500
24-26 สิงหาคม 2567	6,999		1,500
25-27 สิงหาคม 2567	6,999		1,500
28-30 สิงหาคม 2567	6,999		1,500
29-31 สิงหาคม 2567	6,999		1,500
01-03 กันยายน 2567	6,999		1,500
04-06 กันยายน 2567	6,999		1,500
05-07 กันยายน 2567	6,999		1,500
06-08 กันยายน 2567	8,998		1,500
07-09 กันยายน 2567	8,998		1,500







วันเดินทาง	ราคาผู้ใหญ่	ราคาเด็ก 2-6 ปี ไม่เสริมเตียง	พักเดี่ยว เดินทางคนเดียวต่อจ่ายเพิ่ม
08-10 กันยายน 2567	6,999	ไม่มีราคาเด็ก	1,500
11-13 กันยายน 2567	6,999		1,500
12-14 กันยายน 2567	6,999		1,500
13-15 กันยายน 2567	6,999		1,500
14-16 กันยายน 2567	6,999		1,500
15-17 กันยายน 2567	6,999		1,500
18-20 กันยายน 2567	6,999		1,500
19-21 กันยายน 2567	6,999		1,500
20-22 กันยายน 2567	6,999		1,500
21-23 กันยายน 2567	6,999		1,500
22-24 กันยายน 2567	6,999		1,500
25-27 กันยายน 2567	6,999		1,500
26-28 กันยายน 2567	6,999		1,500
27-29 กันยายน 2567	6,999		1,500
28-30 กันยายน 2567	6,999		1,500
02-04 ตุลาคม 2567	6,999		1,500
03-05 ตุลาคม 2567	6,999		1,500
04-06 ตุลาคม 2567	6,999		1,500
05-07 ตุลาคม 2567	6,999		1,500
06-08 ตุลาคม 2567	6,999		1,500
09-11 ตุลาคม 2567	6,999		1,500
11-13 ตุลาคม 2567 (วันนวมินทรมหาราช)	7,999		1,500
16-18 ตุลาคม 2567	6,999		1,500
17-19 ตุลาคม 2567	6,999		1,500





วันเดินทาง	ราคาผู้ใหญ่	ราคาเด็ก 2-6 ปี ไม่เสริมเตียง	พักเดี่ยว เดินทางคนเดียวต่อจ่ายเพิ่ม
18-20 ตุลาคม 2567	6,999	ไม่มีราคาเด็ก	1,500
19-21 ตุลาคม 2567	6,999		1,500
20-22 ตุลาคม 2567	6,999		1,500
<b>24-26 ตุลาคม 2567 (วันปิยมหาราช)</b>	<b>7,999</b>		<b>1,500</b>
25-27 ตุลาคม 2567	6,999		1,500
26-28 ตุลาคม 2567	6,999		1,500
27-29 ตุลาคม 2567	6,999		1,500
30 ต.ค. - 01 พ.ย. 2567	6,999		1,500
31 ต.ค. - 02 พ.ย. 2567	6,999		1,500
01-03 พฤศจิกายน 2567	6,999		1,500
02-04 พฤศจิกายน 2567	6,999		1,500
03-05 พฤศจิกายน 2567	6,999		1,500
06-08 พฤศจิกายน 2567	6,999		1,500
07-09 พฤศจิกายน 2567	6,999		1,500
08-10 พฤศจิกายน 2567	6,999		1,500
09-11 พฤศจิกายน 2567	6,999		1,500
10-12 พฤศจิกายน 2567	6,999		1,500
13-15 พฤศจิกายน 2567	6,999		1,500
14-16 พฤศจิกายน 2567	6,999		1,500
15-17 พฤศจิกายน 2567	6,999		1,500
16-18 พฤศจิกายน 2567	6,999		1,500
17-19 พฤศจิกายน 2567	6,999		1,500
20-22 พฤศจิกายน 2567	6,999		1,500
21-23 พฤศจิกายน 2567	6,999	1,500	







วันเดินทาง	ราคาผู้ใหญ่	ราคาเด็ก 2-6 ปี ไม่เสริมเตียง	พักเดี่ยว เดินทางคนเดียวตจ่ายเพิ่ม
22-24 พฤศจิกายน 2567	6,999	ไม่มีราคาเด็ก	1,500
23-25 พฤศจิกายน 2567	6,999		1,500
24-26 พฤศจิกายน 2567	6,999		1,500
27-29 พฤศจิกายน 2567	6,999		1,500
28-30 พฤศจิกายน 2567	6,999		1,500
29 พ.ย. - 01 ธ.ค. 2567	6,999		1,500
30 พ.ย. - 02 ธ.ค. 2567	6,999		1,500
01-03 ธันวาคม 2567	6,999		1,500
<b>05-07 ธันวาคม 2567 (วันพ่อแห่งชาติ)</b>	<b>7,999</b>		<b>1,500</b>
06-08 ธันวาคม 2567	6,999		1,500
07-09 ธันวาคม 2567	6,999		1,500
<b>08-10 ธันวาคม 2567(วันรัฐธรรมนูญ)</b>	<b>7,999</b>		<b>1,500</b>
12-14 ธันวาคม 2567	6,999		1,500
13-15 ธันวาคม 2567	6,999		1,500
14-16 ธันวาคม 2567	6,999		1,500
15-17 ธันวาคม 2567	6,999		1,500
18-20 ธันวาคม 2567	6,999		1,500
19-21 ธันวาคม 2567	6,999		1,500
20-22 ธันวาคม 2567	6,999		1,500
21-23 ธันวาคม 2567	6,999		1,500
22-24 ธันวาคม 2567	6,999	1,500	
25-27 ธันวาคม 2567	6,999	1,500	
26-28 ธันวาคม 2567	6,999	1,500	
27-29 ธันวาคม 2567	6,999	1,500	
<b>28-30 ธันวาคม 2567 (วันหยุดพิเศษวันปีใหม่)</b>	<b>7,999</b>	<b>ไม่มีราคาเด็ก</b>	<b>1,500</b>

**อัตรานี้เป็นราคาเริ่มต้น อาจเปลี่ยนแปลงได้เนื่องจากการเรียกเก็บเซอร์ชาร์จช่วงวันหยุดพิเศษของที่พัก, อัตราแลกเปลี่ยนเงินต่างประเทศ, มีจำนวนผู้เดินทางไม่ถึงตามที่ระบุในรายการ ฯลฯ**

อัตรานี้สำหรับคนไทยเท่านั้น





เพื่อประโยชน์ของผู้เดินทาง โปรดศึกษาเงื่อนไขการจองตั๋ว และการยกเลิกตั๋ว ที่ระบุในรายการทั้งหมดหลังจากท่านทำการจองตั๋วแล้ว ทางบริษัทฯจะถือว่าท่านเข้าใจ และพร้อมปฏิบัติตามเงื่อนไขดังกล่าว

# ผังรถตู้นำเที่ยว

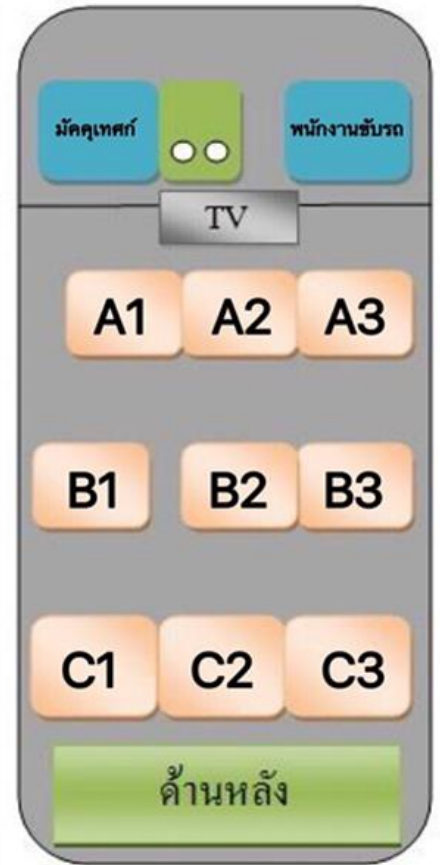
## ค่าธรรมเนียมการจองซื้อ

แถว **A1-A3** ราคา **300** บาท/ที่นั่ง

แถว **B1-B3** ราคา **200** บาท/ที่นั่ง

แถว **C1-C3** ไม่มีค่าใช้จ่าย

**ลูกค้าที่ไม่ได้สำรองที่นั่ง**  
**บริษัทฯ ขอสงวนสิทธิ์ ในการจัดที่นั่งตามความเหมาะสม**



### มาตรการดูแลป้องกันการติดเชื้อโควิด-19 ของเรา

- ตรวจวัดอุณหภูมิก่อนเดินทาง
- ฉีดพ่นฆ่าเชื้อภายในยานพาหนะ และภายในห้องพัก
- โต๊ะอาหาร มีการจัดที่นั่งแบบเว้นระยะห่าง ใช้ช้อนกลาง (Social Distancing)
- ปฏิบัติตามกฎระเบียบของทางภาครัฐเพื่อป้องกันและยับยั้งการแพร่ระบาดของโควิด-19

### อัตราบริการนี้รวม

- ตัวเครื่องบินขึ้น-ลงพร้อมกรุ๊ปเป็นราคาตัวพิเศษไม่สามารถเปลี่ยนแปลงหรือเลื่อนวันเดินทางได้ หากลูกค้ามีความประสงค์ที่จะเลื่อนวันเดินทางหรืออยู่ต่อไม่กลับพร้อมกรุ๊ป ลูกค้าจะต้องทำการซื้อตัวเครื่องบินใหม่เท่านั้น
- น้ำหนักกระเป๋าถือขึ้นเครื่องไม่เกิน 7 กก.
- ค่ารถ ค่าน้ำมัน และค่าบริการคนขับรถ







- ค่าที่พัก 2 คืน ห้องละ 2-3 ท่านตามโรงแรมที่ระบุไว้ในรายการหรือระดับเทียบเท่า
- กรณีห้องพักแบบ TWN/DBL เต็ม หรือไม่มีทางบริษัทขอปรับห้องพักแบบDBL/TWNแทน โดยมีต้องแจ้งให้ทราบล่วงหน้า
- กรณีห้องพัก 3 ท่าน อาจเป็นเตียงเสริมหรือฟูกนอนขึ้นอยู่กับโรงแรมนั้นๆ
- ชื่อโรงแรมที่พัก ทางบริษัทจะทำการแจ้งพร้อมใบนัดหมาย 5 วันก่อนเดินทาง
- ค่าอาหารตามที่ระบุในโปรแกรม ค่าเข้าชม ตามที่ระบุไว้ในรายการทัวร์ข้างต้น
- ค่าธรรมเนียมเข้าชมตามรายการที่ระบุสำหรับนักท่องเที่ยวไทย
- เจ้าหน้าที่บริษัทฯ คอยอำนวยความสะดวกตลอดการเดินทาง
- ค่าประกันอุบัติเหตุตามกรมธรรม์วงเงิน 1,000,000 บาท ค่ารักษาพยาบาล ตามเงื่อนไขของบริษัทฯประกันภัยที่บริษัททำไว้ ทั้งนี้ยอมอยู่ในข้อจำกัดที่มีการตกลงไว้กับบริษัทประกันชีวิต ทุกกรณี ต้องมีใบเสร็จและเอกสารรับรองทางการแพทย์ จากหน่วยงานที่เกี่ยวข้อง ไม่รวมประกันสุขภาพ ท่านสามารถสั่งซื้อประกันสุขภาพเพิ่มได้จากบริษัทประกันทั่วไป

### อัตรานี้ไม่รวม

- ค่าน้ำหนักกระเป๋าโหลดใต้ท้องเครื่องบิน (ถ้ามี)
- ค่ามินิบาร์ในห้องพัก และค่าใช้จ่ายส่วนตัว เช่น ค่าโทรศัพท์ ค่าซักรีด เป็นต้น
- ค่าใช้จ่ายและค่าอาหารที่นอกเหนือจากรายการที่ระบุ
- ค่าประกันภัยธรรมชาติ และประกันชีวิตส่วนตัว และประกันสุขภาพ
- ค่าอาหารสำหรับท่านที่ทานเจ มังสวิรัติ และหรืออาหารสำหรับมุสลิม
- ค่าทิปไกด์ และคนขับรถ แล้วแต่ความพึงพอใจในการบริการ
- ภาษีมูลค่าเพิ่ม 7% และหัก ณ ที่จ่าย 3 %

### เงื่อนไขการยกเลิกและคืนค่าทัวร์

- ยกเลิกก่อนการเดินทางตั้งแต่ 30 วันขึ้นไป คืนเงินค่าทัวร์โดยหักค่าใช้จ่ายที่เกิดขึ้นจริง
- ยกเลิกก่อนการเดินทาง 15-29 วัน ยึดเงิน 50% จากยอดที่ลูกค้าชำระมา และเก็บค่าใช้จ่ายที่เกิดขึ้นจริง(ถ้ามี)
- ยกเลิกก่อนการเดินทางน้อยกว่า 15วัน ขอสงวนสิทธิ์ยึดเงินเต็มจำนวน
- กรณีมีเหตุยกเลิกทัวร์ โดยไม่ใช่ความผิดของบริษัททัวร์ คืนเงินค่าทัวร์โดยหักค่าใช้จ่ายที่เกิดขึ้นจริง(ถ้ามี)
- ค่าใช้จ่ายที่เกิดขึ้นจริง เช่น ค่ามัดจำตัวเครื่องบิน โรงแรม และค่าใช้จ่ายจำเป็นอื่นๆ





### กรณีเจ็บป่วย

- กรณีเจ็บป่วย จนไม่สามารถเดินทางได้ ซึ่งจะต้องมีใบรับรองแพทย์จากโรงพยาบาลรับรอง บริษัทฯ จะทำการเลื่อนการเดินทางของท่านไปยังคณะต่อไป แต่ทั้งนี้ท่านจะต้องเสียค่าใช้จ่ายที่ไม่สามารถยกเลิกหรือเลื่อนการเดินทางได้ตามความเป็นจริง
- ในกรณีเจ็บป่วยกะทันหันก่อนล่วงหน้าเพียง 7 วันทำการ ทางบริษัทฯ ขอสงวนสิทธิ์ในการคืนเงินทุกกรณี

### หมายเหตุ

- กรุ๊ปคอนเฟิร์มเดินทางจะต้องมีผู้เดินทางขั้นต่ำ 8 ท่าน
- บริษัทฯ มีสิทธิ์ที่จะเปลี่ยนแปลงรายละเอียดบางประการในทัวร์นี้ เมื่อเกิดเหตุสุดวิสัยไม่อาจแก้ไขได้
- บริษัทฯ ไม่รับผิดชอบค่าเสียหายในเหตุการณ์ที่เกิดจากยานพาหนะ การยกเลิกเที่ยวบิน การล่าช้าของสายการบิน ภัยธรรมชาติ การเมือง จราจร ประท้วง คำสั่งของเจ้าหน้าที่รัฐ และอื่นๆ ที่อยู่นอกเหนือ
- การควบคุมของทางบริษัท หรือค่าใช้จ่ายเพิ่มเติมที่เกิดขึ้นทางตรง หรือทางอ้อม เช่น การเจ็บป่วย การถูกทำร้าย การสูญหาย ความล่าช้า หรือจากอุบัติเหตุต่างๆ
- มัคคุเทศก์ พนักงาน และตัวแทนบริษัทฯ ไม่มีสิทธิ์ในการให้คำสัญญาใดๆ ทั้งสิ้นแทน บริษัทฯนอกจากมีเอกสารลงนามโดยผู้มีอำนาจของบริษัทฯกำกับเท่านั้น
- ราคาตั้งกล่าวข้างต้นสามารถเปลี่ยนแปลงได้ตามความเหมาะสม ทั้งนี้ขึ้นอยู่กับสถานะค่าเงินบาทและค่าน้ำมันที่ไม่คงที่ การปรับราคาโดยสายของสายการบิน เพิ่มเติมจากราคาที่กำหนดไว้
- เมื่อท่านออกเดินทางไปกับคณะแล้ว ท่านงดใช้บริการใดบริการหนึ่ง หรือไม่เดินทางพร้อมคณะ ถือว่าท่านสละสิทธิ์ไม่สามารถเรียกร้องค่าบริการคืนได้ ไม่ว่ากรณีใดๆ ทั้งสิ้น

