



by VR Agency Travel & Trade Co. Ltd.
ใบอนุญาต/Travel License: 11/11450

eTravelWay.com®

LINE @etravelway

Facebook @etravelway

Instagram etravelway

Phone 021166395

Z11466

Regent
SEVEN SEAS CRUISES

THE MOST INCLUSIVE LUXURY EXPERIENCE™

แพ็คเกจเรือสำราญสุดหรู Regent Seven Seas Celebration In South Africa

พักผ่อนเรือ Seven Seas Splendor, Cruise Only 16 วัน 15 คืน

เส้นทาง เคปทาวน์, แอฟริกาใต้ - วัลวิส เบย์, นามิเบีย - พอร์ต อะลิซาเบธ, แอฟริกาใต้
เดอร์บัน, แอฟริกาใต้ - มาปูโต, โมซัมบิก - ริชาร์ด เบย์, แอฟริกาใต้ - มอสเซล เบย์ - เคปทาวน์

ENJOY UP TO 35% OFF + พักห้อง Suite Categories ขึ้นไป ฟรีแพ็คเกจเที่ยวก่อน หรือหลังล่องเรือ



ขึ้น-ลงเคปทาวน์



Cruise Only

Self Travel



**16วัน
15คืน**

รหัส: Z11466

แพ็คเกจเรือสำราญสุดหรู แอฟริกาใต้
พักผ่อนเรือ Seven Seas Splendor 6 ดาว
21ธ.ค.67-5ม.ค.68

- ฟรี ทัวร์เสริมบนฝั่ง
- ฟรี เครื่องดื่มระดับพรีเมียม
- ฟรี WiFi บนเรือ

All-Inclusive

ปกติเริ่มต้น ~~10,004~~

เหลือเริ่มต้น **7,410**

USD/ท่าน

Facebook Instagram YouTube : eTravelWay T. 02116 6395

LINE @etravelway



LINE @etravelway

Instagram @etravelway.fire

Twitter @etravelway.sky

Emergency call only : 0853642449

Email tour.bkk@etravelway.com

YouTube www.youtube.com/etravelway

www.etravelway.com

VS250624

Page 1 of 8





กำหนดการเดินทาง วันที่ 21ธ.ค.67-5ม.ค.68



DATE	PORT	ARRIVE	DEPART
DEC 21	SAT	CAPE TOWN, SOUTH AFRICA	5:00 PM
DEC 22	SUN	CRUISING THE ATLANTIC OCEAN	
DEC 23	MON	WALVIS BAY, NAMIBIA	10:00 AM
DEC 24	TUE	WALVIS BAY, NAMIBIA	3:00 PM
DEC 25	WED	CRUISING THE ATLANTIC OCEAN	
DEC 26	THU	CRUISING THE CAPE OF GOOD HOPE	
DEC 27	FRI	PORT ELIZABETH, SOUTH AFRICA	9:00 AM 5:00 PM
DEC 28	SAT	DURBAN, SOUTH AFRICA	5:00 PM
DEC 29	SUN	DURBAN, SOUTH AFRICA	8:00 PM
DEC 30	MON	CRUISING THE INDIAN OCEAN	
DEC 31	TUE	MAPUTO, MOZAMBIQUE	7:00 AM 5:00 PM
JAN 01	WED	RICHARDS BAY, SOUTH AFRICA	10:00 AM
JAN 02	THU	RICHARDS BAY, SOUTH AFRICA	4:00 PM
JAN 03	FRI	CRUISING THE INDIAN OCEAN	
JAN 04	SAT	⚓ MOSSEL BAY, SOUTH AFRICA	7:00 AM 2:00 PM
JAN 05	SUN	CAPE TOWN, SOUTH AFRICA	6:30 AM

⚓ = anchor port

คำแนะนำ : วันแรก ควรถึงท่าเรือล่วงหน้าไม่น้อยกว่า 3 ชม. ก่อนเวลาเรือออกจากท่า

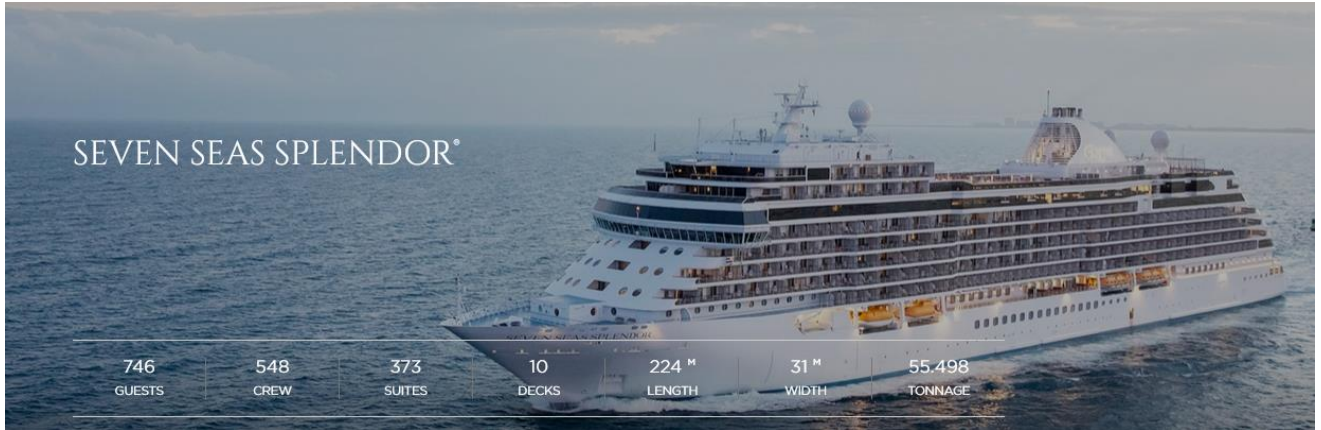
ขอสงวนสิทธิ์หากเรือมีการปรับเปลี่ยนท่าเทียบเรือ / เวลาเดินเรือ **โปรแกรมการท่องเที่ยว Shore Excursion ของเรือ อาจมีการปรับเปลี่ยนตามความเหมาะสม ขึ้นอยู่กับสภาพอากาศ, มาตรการด้านความปลอดภัยฯ ขึ้นอยู่กับดุลพินิจของกัปตันเรือ





แพ็คเกจเดินทางเอง มีความยืดหยุ่น เหมาะสำหรับท่านที่ต้องการเที่ยวเอง ไม่มีเจ้าหน้าที่อำนวยความสะดวก

Regent Seven Seas Explorer เรือสำราญสุดหรู กับประสบการณ์แห่งการพักผ่อนแบบส่วนตัว พิเศษ เมื่อพักห้อง **Penthouse Suite** มี **Butler** ส่วนตัวให้บริการตลอด 24 ชั่วโมง
ชำระค่าบริการเพียงครั้งเดียว รวมความสะดวกสบายทุกอย่าง



อัตราค่าบริการ ต่อท่าน พักคู่ 2 ท่าน วันที่ 21ธ.ค.67-5ม.ค.68 Pro ลด 35% จำนวนจำกัดจนกว่าห้องเต็ม

ประเภทห้องพัก	ราคาเริ่มต้น ต่อท่าน USD พัก 2 ท่าน ต่อห้อง
Veranda Suite (H) - ห้องสวีทมีระเบียง (H) ขนาด 28.5 ตรม.	Guaranteed ปกติราคาเริ่มต้น \$10,004 เริ่มต้นเพียง \$7,410
Deluxe Veranda Suite (G1)-ห้องดีลักซ์สวีทมีระเบียง ขนาด 31.7 ตรม.	ปกติราคาเริ่มต้น \$ 10,749 เริ่มต้นเพียง \$7,962
Superior Suite (F2)-ห้องซูพีเรียสวีทมีระเบียง ขนาด 38.6-43.1 ตรม.	ปกติราคาเริ่มต้น \$11,363 เริ่มต้นเพียง \$8,417
Concierge Suite (D)-ห้องคอนเซียร์จ สวีท ขนาด 38.6-43.1 ตรม.	ปกติราคาเริ่มต้น \$12,785 เริ่มต้นเพียง \$9,470
Penthouse Suite (C)-ห้องเพนต์เฮาส์ สวีท ขนาด 52.1-58.2 ตรม.	ปกติราคาเริ่มต้น \$23,894 เริ่มต้นเพียง \$17,699

อัตรานี้เป็นราคาเริ่มต้น อาจเปลี่ยนแปลงได้เนื่องจากการเรียกเก็บเซอร์ชาร์จช่วงวันหยุดพิเศษ,

อัตราแลกเปลี่ยนเงินต่างประเทศ, มีจำนวนผู้เดินทางไม่ถึงตามที่ระบุในรายการ ฯลฯ

อัตราสำหรับคนไทยเท่านั้น



LINE @etravelway

LINE @etravelway.fire

LINE @etravelway.sky

Emergency call only : 0853642449

tour.bkk@etravelway.com

www.youtube.com/etravelway

www.etravelway.com

VS250624

Page 3 of 8

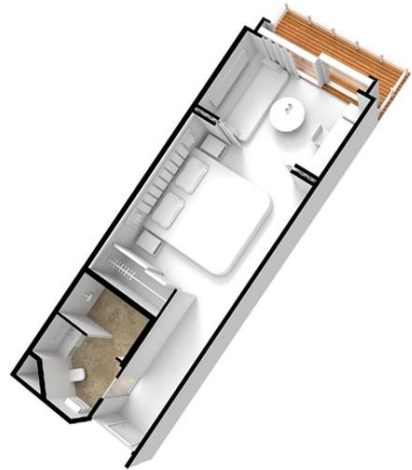




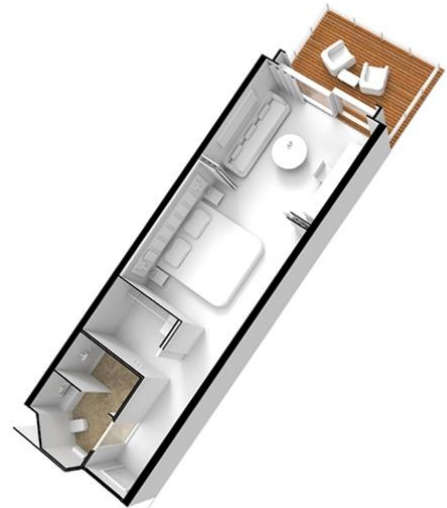
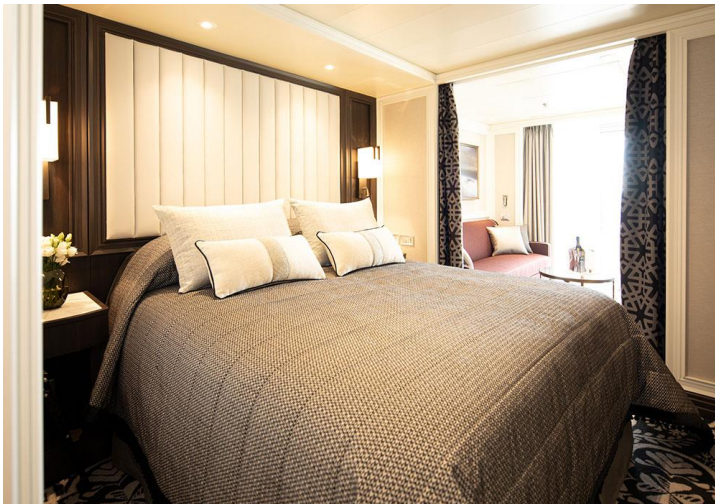
เราสามารถจองตั๋วเครื่องบินและที่พักเพิ่มเติมให้ท่าน **รับประกันราคาถูก** กรุณาติดต่อเจ้าหน้าที่

ประเภทห้องพักบนเรือสำราญ Regent Seven Seas Splendor

Veranda Suite (H) - ห้องสวีทมีระเบียง (H) ขนาด 28.5 ตรม.



Deluxe Veranda Suite (G1)-ห้องดีลักซ์สวีทมีระเบียง ขนาด 31.7 ตรม.





Superior Suite (F2)-ห้องสวีทเรือสำราญมีระเบียง ขนาด 38.6-43.1 ตรม.



Concierge Suite (D)-ห้องสวีท มีระเบียง ขนาด 38.6-43.1 ตรม.



Penthouse Suite (C)-ห้องสวีท มีระเบียง ขนาด 52.1-58.2 ตรม.



สนใจห้องพักบนเรือประเภทอื่น ๆ นอกเหนือจากที่ระบุ โปรดสอบถามค่าบริการเพิ่มเติมจากเจ้าหน้าที่





อัตราี่รวม

- ห้องพักบนเรือ 15 คืน (ตามแบบห้องพักที่ท่านได้ทำการชำระเงิน)
- อาหารบนเรือ (เฉพาะห้องอาหารที่ไม่มีค่าใช้จ่าย)
- ฟรี ทัวร์เสริมบนฝั่งไม่จำกัด (Unlimited Shore Excursion)
- ฟรี เครื่องดื่มระดับพรีเมียม รวมถึงไวน์ และสุรา ไม่จำกัด
- รวมบาร์ และเลานจ์แบบเปิด พร้อมมินิบาร์ในห้องสวีท ทุกวัน
- ภาษีท่าเรือ และทิปพนักงานบนเรือ
- ฟรี ร้านอาหารพิเศษ Speciality Restaurants
- บริการรูมเซอร์วิสตลอด 24 ชั่วโมง
- รวม WiFi ไม่จำกัด (ห้องละ 1 User)
- บริการซักอบรีด*
- พักห้องคอนเซียร์จสวีทขึ้นไป : รวมแพ็คเกจโรงแรมก่อนล่องเรือ 1 คืน
- พักห้องเพนท์เฮาส์สวีทขึ้นไป: รวมพอบ้าน (Butler) ส่วนตัว
- กิจกรรม และความบันเทิงบนเรือสำราญ

อัตราี่ไม่รวม

- ตัวเครื่องบินไป - กลับ
- รถ รับ-ส่ง สนามบิน-ท่าเรือ-สนามบิน
- ค่าวีซ่า Namibia (ส่งเอกสารไปทำวีซ่าที่ต่างประเทศ ปัจจุบันไม่มีศูนย์ยื่นในไทย)
- ค่าวีซ่า Mozambique (ทำวีซ่าแบบ on arrival ได้)
- อาหารพิเศษที่ท่านสั่งเพิ่มเติมกับทางเรือ
- ค่าทำหนังสือเดินทาง, ค่าวีซ่าสำหรับชาวต่างชาติ
- ค่าใช้จ่ายส่วนตัวอื่นๆ เช่น ค่าซักรีด ค่าโทรศัพท์ ค่าเครื่องดื่ม ฯลฯ
- ค่าภาษีมูลค่าเพิ่ม 7% และภาษีหัก ณ ที่จ่าย 3%
- ค่าประกันการเดินทาง รวมถึงค่าประกันสุขภาพ กรณีติดโควิด-19 ในระหว่างท่องเที่ยว

เพื่อประโยชน์ของผู้เดินทาง โปรดศึกษาเงื่อนไขการจองทัวร์ และการยกเลิกทัวร์ ที่ระบุในรายการทั้งหมด
หลังจากท่านทำการจองทัวร์แล้ว ทางบริษัทฯจะถือว่าท่านเข้าใจ และพร้อมปฏิบัติตามเงื่อนไขดังกล่าว





เงื่อนไขการชำระค่าบริการ

1. กรุณาชำระค่ามัดจำ **25%** ภายใน 2 วัน นับจากได้รับการยืนยันห้องพักร่าง พร้อมส่งสำเนาหน้าหนังสือเดินทาง (ที่ไม่หมดอายุภายใน 6 เดือน นับจากวันเริ่มเดินทาง/หนังสือเดินทางเล่มใหม่สามารถเดินทางได้เลย) และหลักฐานโอนเงินมาได้ ที่ Line, Email หรือ Fax 0 2116 6423 ถึงเจ้าหน้าที่ผู้ดูแลการจองทัวร์ (การไม่ชำระเงินค่ามัดจำ หรือชำระไม่ครบ หรือเช็คธนาคารถูกระงับการจ่ายไม่ว่าด้วยสาเหตุใดใด ผู้จัดมีสิทธิยกเลิกการจัด หรือยกเลิกการเดินทาง)
2. ค่าทัวร์ส่วนที่เหลือชำระก่อนการเดินทางไม่น้อยกว่า **150 วันทำการ** หรือตามวันที่ทางเรือฯ เรียกเก็บเงินที่ระบุ (การไม่ชำระเงินค่ามัดจำ หรือชำระไม่ครบ หรือเช็คธนาคารถูกระงับการจ่ายไม่ว่าด้วยสาเหตุใดใด ผู้จัดมีสิทธิยกเลิกการจัดหรือยกเลิกการเดินทาง)

*** โปรดนำหนังสือเดินทางตัวจริง และวีซ่าที่ประทับตราในหนังสือเดินทางแล้ว ถือไปในวันเดินทาง**

- แพ้คางนี้ ไม่มีเจ้าหน้าที่ทัวร์เช็คอินบัตรโดยสาร ตลอดจนอำนวยความสะดวกในระหว่างการท่องเที่ยว

เงื่อนไขการยกเลิกการเดินทาง

- 151 วันทำการก่อนออกเดินทาง 100.00 ดอลลาร์สหรัฐฯ ต่อคน
- 150-121 วันทำการก่อนการเดินทาง หัก 15% ของราคาเต็ม
- 120-91 วันทำการก่อนการเดินทาง หัก 50% ของราคาเต็ม
- 90-76 วันทำการก่อนออกเดินทาง หัก 75% ของค่าโดยสารเต็มจำนวน
- 75 วันทำการก่อนออกเดินทางหรือน้อยกว่า 100% ของค่าโดยสารเต็มจำนวน

หมายเหตุ

1. สำหรับผู้มีครรภ์ กรณีอายุครรภ์เกิน 24 สัปดาห์ ไม่อนุญาตให้ขึ้นเรือ
2. สำหรับเด็กอายุต่ำกว่า 6 เดือน ไม่อนุญาตให้ขึ้นเรือ
3. ลูกค้าต้องเตรียมพาสปอร์ตมา ณ วันเดินทางทุกครั้ง และต้องมีอายุมากกว่า 180 วัน นับจากวันเดินทางกลับ
4. บริษัทฯ สงวนสิทธิ์ที่จะไม่รับผิดชอบต่อค่าชดเชยความเสียหาย ไม่ว่ากรณีที่เกิดจากตรวจคนเข้าเมืองของไทยไม่อนุญาตให้เดินทางออกหรือตรวจคนเข้าเมืองของแต่ละประเทศไม่อนุญาตให้เข้าเมือง
5. บริษัทฯ สงวนสิทธิ์ในการที่จะไม่รับผิดชอบต่อค่าชดเชยความเสียหาย อันเกิดจากเหตุสุดวิสัยที่ทาง บริษัทฯ ไม่สามารถควบคุมได้ เช่น การนัดหยุดงาน, จลาจล, การล่าช้าหรือยกเลิกของเที่ยวบิน, การเปลี่ยนแปลงโปรแกรมการท่องเที่ยวให้เหมาะสมตามสภาพอากาศและฤดูกาล หรือเกิดเหตุสุดวิสัยในการเดินทาง
6. บริษัทฯ สงวนสิทธิ์ในการเปลี่ยนแปลงโปรแกรมรายการท่องเที่ยว โดยไม่ต้องแจ้งให้ทราบล่วงหน้า
7. บริษัทฯ สงวนสิทธิ์ในการเปลี่ยนแปลงอัตราค่าบริการ โดยไม่ต้องแจ้งให้ทราบล่วงหน้า
8. ในโปรแกรมเวลาที่ใช้ในการเทียบท่าเป็นเวลาไทย อาจมีการเปลี่ยนแปลงจะแจ้งให้ลูกค้าทราบก่อนเดินทางอีกครั้ง

เงื่อนไขการใช้บริการ

1. การเดินทางในแพ็คเกจล่องเรือสำราญ เป็นการเดินทางเอง ไม่มีหัวหน้าทัวร์ และรถรับส่งนำเที่ยว





2. ในกรณีที่ลูกค้าต้องออกตัวโดยสารภายในประเทศ หรือต่างประเทศ กรุณาติดต่อเจ้าหน้าที่ของบริษัทฯ เพื่อเช็คว่ารूपมีการคอนเฟิร์มเดินทางก่อนทุกครั้ง มิฉะนั้นทางบริษัทจะไม่รับผิดชอบใดๆ ทั้งสิ้น
3. สำหรับท่านที่ยังไม่มีวีซ่า แนะนำให้จองแพ็คเกจทัวร์ล่วงหน้า 60 วันทำการก่อนการเดินทางขึ้นไป (เพื่อเผื่อเวลายื่นเอกสารขอวีซ่า โดยใช้เวลาพิจารณาวีซ่า ประมาณ 15-20 วันทำการ ต่อสถานทูต)
4. ทางบริษัทฯ มีบริการออก E-Ticket เพื่อประกอบการยื่นเอกสารขอวีซ่า (มีค่าบริการ 300 บาท ต่อเอกสาร 1 ฉบับ)
5. อัตรานี้ เป็นราคาเริ่มต้น ของห้องพักแต่ละแบบ อาจเปลี่ยนแปลงได้เนื่องจากการปรับขึ้นของค่าเงินบาท, ทางโรงแรมเรียกเก็บ เซอร์ชาร์จ เพิ่มเติมกรณีเข้าพักในช่วงที่มีการจัดงานแฟร์ ฯลฯ ทั้งนี้เจ้าหน้าที่จะแจ้งยืนยันราคาอีกครั้งหลังจากที่ได้รับการยืนยันห้องพักว่างแล้ว
6. แพ็คเกจนี้ เหมาะสำหรับผู้เดินทางที่ต้องการออกแบบเส้นทางท่องเที่ยวด้วยตัวเอง มีความยืดหยุ่นในการท่องเที่ยวสูง สามารถสื่อสารด้วยภาษาอังกฤษ หรือภาษาต่างประเทศอื่นๆ ได้ดี
7. แพ็คเกจนี้ ไม่มีเจ้าหน้าที่ทัวร์เช็คอินบัตร์โดยสาร ตลอดจนอำนวยความสะดวกในระหว่างการท่องเที่ยว
8. เงื่อนไขเป็นไปตามที่บริษัทกำหนด และบริษัทฯ ขอสงวนสิทธิ์ในการเปลี่ยนแปลง หรือยกเลิกโปรแกรม และเงื่อนไขต่างๆ โดยไม่ต้องแจ้งล่วงหน้า
9. กรณีที่ผู้เดินทาง ต้องการแวะเที่ยว ก่อนเริ่มทริป ท่านสามารถบินไปถึงล่วงหน้าได้ก่อน แล้วจึงมาร่วมทริป ตามรายละเอียดของแพ็คเกจทัวร์ที่ระบุไว้
10. หากมีการปรับเปลี่ยน สถานที่ที่เข้าชมต่างๆ ในโปรแกรม จะมีโปรแกรมอื่นทดแทนเสมอ
11. เงื่อนไขเป็นไปตามที่บริษัทกำหนด และบริษัทฯ ขอสงวนสิทธิ์ในการเปลี่ยนแปลง หรือยกเลิกโปรแกรม และเงื่อนไขต่างๆ โดยไม่ต้องแจ้งล่วงหน้า
12. กรุณาแจ้งเจ้าหน้าที่ของบริษัทฯ ในกรณีที่ผู้เดินทางพิการ หรือต้องการความช่วยเหลือพิเศษในขณะที่เดินทางท่องเที่ยว หรือล่องเรือ
13. ผู้โดยสารที่ตั้งครรภ์จะต้องคำนึงถึงความเสี่ยงในการเดินทาง เพราะบนเรือจะไม่มีอุปกรณ์อำนวยความสะดวกแก่ท่าน

เงื่อนไข และความรับผิดชอบ บริษัทเป็นเพียงผู้ให้บริการ รับจองแพ็คเกจทัวร์ สายการบิน และ ตัวแทนการท่องเที่ยวในต่างประเทศ ซึ่งไม่อาจรับผิดชอบต่อความเสียหายต่างๆ ที่อยู่เหนือการควบคุมของเจ้าหน้าที่บริษัทฯ อาทิ การนัดหยุดงาน การจลาจล เปลี่ยนแปลงกำหนดเวลาในตารางบิน ภัยธรรมชาติ การปรับมาตรการของสถานที่เที่ยวแต่ละแห่งที่อาจปิด หรือลดเข้าชม ฯลฯ หรือค่าใช้จ่ายเพิ่มเติมที่เกิดขึ้นทั้งทางตรงหรือทางอ้อมเช่น การเจ็บป่วย การถูกทำร้าย การสูญหาย ความล่าช้า หรือจากอุบัติเหตุต่างๆ ฯลฯ และการตอบปฏิเสธการเข้า และออกเมืองของเจ้าหน้าที่ที่ตรวจคนเข้าหรือออกเมือง อันเนื่องมาจากมีสิ่งผิดกฎหมาย หรือเอกสารการเดินทางไม่ถูกต้อง หรือการถูกปฏิเสธในกรณีอื่นๆ

