



# ล่องเรือสำราญ ISLAND PRINCESS 15 วัน 12 คืน เส้นทางสายโรแมนติก โรม ครีต ซานโตรินี ตุรกี เอเธนส์ โดยสายการบินเตอร์กิชแอร์ไลน์



**STANDARD** eTravelWay.com®

**PRINCESS**

## ล่องเรือสำราญ ISLAND PRINCESS

โรม ครีต ซานโตรินี ตุรกี เอเธนส์ ขึ้นท่าชีวิตาเวกเดีย-ลงพีราอูล

รหัส: Z11382

15 วัน 12 คืน

**TURKISH AIRLINES** 11-25 พฤศจิกายน 2567 **เริ่มต้น**

# 139,000

บาท/ท่าน

- พักโรงแรม 2 คืน ที่โรม, พักบนเรือสำราญ 10 คืน
- รวม ค่าวีซ่าเชงเก้น, ค่าทิปมัดคฤเทศก์ท้องถิ่น และ คนขับรถ







# วันที่ 11-25 พฤศจิกายน 2567







## วันจันทร์ที่ 11 พฤศจิกายน 2567 สนามบินสุวรรณภูมิ

- 20.00 น. คณะพร้อมกัน ณ สนามบินสุวรรณภูมิ อาคารผู้โดยสารขาออก ชั้น 4 ประตู 7 บริเวณเคาน์เตอร์ N สายการบินเตอร์กิช แอร์ไลน์ (TK) โดยมีเจ้าหน้าที่คอยให้การต้อนรับ ดูแลอำนวยความสะดวกด้านเอกสาร การเช็คอินและสัมภาระในการเดินทาง
- 23.15 น. ออกเดินทางสู่ สนามบินอิสตันบูล ประเทศตุรกี (IST) โดย สายการบินเตอร์กิช แอร์ไลน์ เที่ยวบินที่ **TK069**

## วันอังคารที่ 12 พฤศจิกายน 2567 สนามบินอิสตันบูล - สนามบินฟิอูมีชีโน - กรุงโรม - น้ำพุ เทรวี - จัตุรัส PIAZZA DI SPAGNA - ประติมากรรมปากแห่งสัจจะ

- 06.10 น. เดินทางถึง สนามบินอิสตันบูล ประเทศตุรกี ผ่านขั้นตอนการตรวจคนเข้าเมืองและศุลกากร
- 09.15 น. **เปลี่ยนเครื่อง** เดินทางสู่ สนามบินฟิอูมีชีโน ประเทศอิตาลี (FCO) โดย สายการบินเตอร์กิชแอร์ไลน์ เที่ยวบินที่ **TK1861**
- 09.55 น. เดินทางถึง สนามบินฟิอูมีชีโน ประเทศอิตาลี รับสัมภาระ  
(เวลาประเทศอิตาลีช้ากว่าประเทศไทย 5 ชั่วโมง)

เดินทางเข้าสู่ กรุงโรม (Rome) ตั้งอยู่ที่ประเทศอิตาลี เป็นเมืองที่มีประวัติศาสตร์ยาวนานกว่า 2,700 ปี เป็นเมืองหลวงและเป็นเมืองที่ใหญ่เป็นอันดับ 1



ของประเทศอิตาลีซึ่งมีผู้คนอาศัยอยู่ถึงสี่ล้านคน romeได้รับการกล่าวขานว่าเป็นเมืองอันเป็นนิรันดร์ เคยเป็นเมืองหลวงของอาณาจักรโรมัน เป็นศูนย์กลางแห่งอารยธรรม





กลางวัน  
บ่าย

ศิลปวัฒนธรรม การปกครองและอำนาจของอาณาจักรโรมัน นอกจากนี้ยังเป็น  
ศูนย์กลางของศาสนาคริสต์อีกด้วย

**รับประทานอาหารกลางวัน ณ ภัตตาคาร**

ชม น้ำพุ เทรวี (Trevi Fountain) เป็น  
น้ำพุที่สวยงามและมีชื่อเสียงมากที่สุดในโลก ชื่อ “เทรวี” นั้นมาจากคำว่า “ตรีวิ  
อุม” หมายถึงการพบกันของถนนสาม  
สาย เป็นอนุสรณ์สไตล์บารอค ออกแบบ  
และก่อสร้างโดย นิโคลา ซาลวี ซึ่งองค์  
สมเด็จพระสันตะปาปา ครีเมนต์ที่ 12 ได้



มอบหมายให้สร้างขึ้นในปี 1732 การก่อสร้างดำเนินเรื่อยมาจนกระทั่งภายหลังการ  
สิ้นพระชนม์สมเด็จพระสันตะปาปาที่ เฮอร์บัน ที่ 8 ได้หยุดชะงักลงและดำเนินการสร้าง  
ต่อมาจนแล้วเสร็จในปี 1762 รวม ใช้เวลาทั้งสิ้น 30 ปี ทางระบายน้ำ เวอร์โก้ บริเวณ  
ลานด้านหน้านั้นก่อสร้างมากกว่า 2000 ปี คริสต์ศตวรรษโรมโบราณซึ่งปกครองโดยจักรพรรดิ  
ออกัสตัส ซึ่ง ตรงเวลา 19 ปี ก่อนคริสตศักราช รูปปั้นแกะสลักที่เลิศหรือลึงการที่อวด  
โฉมให้ผู้ไปเยือนได้ยลนั้นได้แนวคิดจากความยิ่งใหญ่ของเทพเจ้าเนปจูน “เทพแห่งท้อง  
ทะเล” ว่ากันว่า หากใครที่ได้โยนเหรียญลงไปในน้ำจะได้กลับมาเยือนที่นี่อีกครั้ง **ชม  
จัตุรัส Piazza di Spagna** หนึ่งในจัตุรัสที่มีชื่อเสียงมากที่สุดในกรุงโรม ซึ่งเป็นที่ตั้ง  
ของสถานทูตสเปนสำหรับวาติกันซึ่งตั้งอยู่ในจัตุรัสแห่งนี้มาตั้งแต่ศตวรรษที่ 17







ค่ำ

รับประทานอาหารค่ำ ณ ภัตตาคาร

เข้าสู่ที่พัก UNAHOTELS DECO ROMA หรือเทียบเท่า



## วันพุธที่ 13 พฤศจิกายน 2567 พิพิธภัณฑ์นครวาติกัน

เช้า

รับประทานอาหารเช้า ณ ห้องอาหารของโรงแรม

เข้าชม พิพิธภัณฑ์นครวาติกัน (Vatican Museum) เป็นพิพิธภัณฑ์ที่จัดแสดงวัตถุสิ่งของคอลเล็กชันต่าง ๆ มากมายและสุดอลังการ ไม่ว่าจะเป็นงานชิ้นเอกหลุดรอกจากยุคเรเนซองส์ (Renaissance) ไปจนถึงโบราณวัตถุสมัยโรมันอันทรงคุณค่าทางประวัติศาสตร์ พิพิธภัณฑ์นครวาติกันมีหอศิลป์และห้องโถงรวมกันมากกว่า 54 ห้อง จนอาจเรียกได้ว่าเป็นพิพิธภัณฑ์ที่ยิ่งใหญ่ที่สุดในโลก



กลางวัน

รับประทานอาหารกลางวัน ณ ภัตตาคาร

บ่าย

อิสระพักผ่อนตามอัธยาศัย

ค่ำ

รับประทานอาหารค่ำ ณ ภัตตาคาร

เข้าสู่ที่พัก UNAHOTELS DECO ROMA หรือเทียบเท่า







## วันหยุดที่ 14 พฤศจิกายน 2567 โคลอสเซียม - ทำเรือชีวิตาเวเกเดีย

เช้า

รับประทานอาหารเช้า ณ ห้องอาหารของโรงแรม

ชม โคลอสเซียม (Colosseum) เป็นสนามกีฬากลางแจ้งขนาดใหญ่ตั้งอยู่ใจกลางกรุงโรมเป็นอดีตสนามประลองของเหล่านักรบกลาดิเอเตอร์ (Gladiator) เริ่มสร้างขึ้นในสมัยจักรพรรดิเวสเปเซียนแห่งจักรวรรดิโรมัน และสร้างเสร็จในสมัยของจักรพรรดิไททัส ในคริสต์ศตวรรษที่ 1 โคลอสเซียมยังคงเป็นสัญลักษณ์ของจักรวรรดิโรมที่มีชื่อเสียง และได้รับการจัดอันดับให้เป็นหนึ่งใน 7 สิ่งมหัศจรรย์ใหม่ของโลก



กลางวัน

รับประทานอาหารกลางวัน ณ ภัตตาคาร

บ่าย

อิสระช้อปปิ้งตามอัธยาศัย

ได้เวลาเดินทางสู่ท่าเรือชีวิตาเวเกเดีย กรุงโรม (Civitavecchia)

เดินทางถึงท่าเรือชีวิตาเวเกเดีย กรุงโรม

18.00 น.

เรือออกจากท่าเรือชีวิตาเวเกเดีย กรุงโรม

ผ่านขั้นตอนการตรวจสัมภาระและเช็คอิน เข้าสู่ห้องพักรับรองเรือสำราญ







### ISLAND PRINCESS CRUISE (คินแรก)

เรือสำราญ **ISLAND PRINCESS CRUISE** หนึ่งใน 18 ลำ จากตระกูลเรือ Princess Cruises ที่ให้บริการมาแล้วหลากหลายเส้นทางเกือบทั่วโลก เป็นเรือสำราญยอดนิยมที่มาพร้อมรางวัลการันตีมากมาย โดยเฉพาะด้านการบริการ อาหารที่ขึ้นชื่อและเครื่องดื่มต่าง ๆ ของทางเรือ มีทั้งร้านอาหารต่าง ๆ รวมไปถึง ซีฟู้ดบาร์ ซูชิบาร์ บาร์เครื่องดื่ม และมีสิ่งอำนวยความสะดวก เช่น สระว่ายน้ำ, คาเฟ่, คาสิโน, ห้องออกกำลังกาย, อ่างน้ำร้อน, โรงหนัง, โรงละคร, ห้องนันทนาการ ต่าง ๆ และยังมีโซนซอปปิ้งให้เลือกซื้อ

ค่า

รับประทานอาหารค่า ณ ห้องอาหารบนเรือสำราญ

หลังจากนั้นพักผ่อนตามอัธยาศัยบนเรือสำราญ **ISLAND PRINCESS CRUISE**

(คินแรก)











# วันศุกร์ที่ 15 พฤศจิกายน 2567

## ท่าเรือซาเลร์โน – เมืองซอร์เรนโต – มหาวิหารซอร์เรนโต – เมืองปอมเปอี – วิลล่า เดย์ มิสตรี – ท่าเรือซาเลร์โน

เช้า  
07.00 น.

รับประทานอาหารเช้า ณ ห้องอาหารบนเรือสำราญ  
เรือสำราญเทียบ ท่าเรือซาเลร์โน (Salerno) ประเทศอิตาลี  
นำทำเดินทางเข้าสู่ เมืองซอร์เรนโต (Sorrento) เป็นเมืองเล็ก ๆ ที่เงียบสงบ ตั้งอยู่ใน  
ภาคตะวันตกเฉียงใต้ของอิตาลี ในตัวเมืองนับว่าเป็นประตูสู่เมืองและหมู่บ้านที่สวยงาม  
ตามชายฝั่ง และยังมีอีกชื่อหนึ่งคือ เมืองนางเงือก เมืองซอร์เรนโตนี้ยังเป็นแหล่งปลูกส้ม  
และมะนาวอีกด้วย นอกจากนี้ยังมีเนินเขาที่ยอดเยี่ยมหุบเขาลึกและภูเขาที่สวยงาม



ชม มหาวิหารซอร์เรนโต  
(Cathedral de Sorrento) เป็น  
มหาวิหารหลักของเมืองซอร์เรนโต  
ตัวมหาวิหารสร้างขึ้นตั้งแต่ช่วง  
ศตวรรษที่ 11 เพื่ออุทิศให้กับ  
นักบุญในคริสตจักรสองท่าน แต่  
ได้รับการสร้างใหม่ในช่วงศตวรรษ  
ที่ 15 ในสไตล์ Romanesque



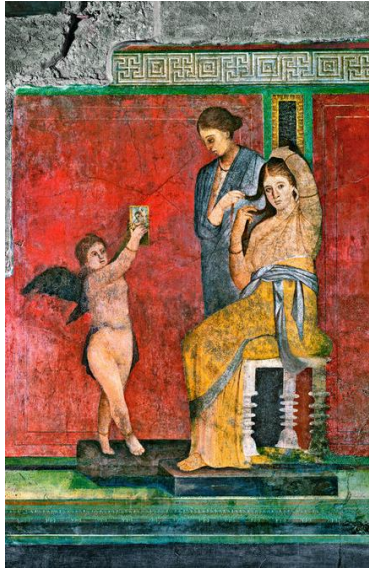




กลางวัน  
บ่าย

รับประทานอาหารกลางวัน ณ ภัตตาคาร

เดินทางเข้าสู่ เมืองปอมเปอี (Pompeii) ก่อตั้งขึ้นเมื่อประมาณ 550 ปีก่อนคริสตกาล ภูเขาไฟวิสุเวียสได้เกิดระเบิดขึ้นจึงทำให้เกิดโศกนาฏกรรมขึ้นจึงทำให้เมืองนี้กลายเป็น นครที่สาบสูญ ปัจจุบันเศษซากเมืองแห่ง อารยธรรมสุดรุ่งเรืองแห่งนี้ ได้กลายเป็น สถานที่ท่องเที่ยวอันน่าทึ่ง เพราะ สามารถบอกเล่าโศกนาฏกรรมสุดสลดที่ เกิดขึ้นได้ด้วยตัวมันเอง เมืองแห่งนี้ได้รับการ ชื่นทะเบียงเป็นมรดกโลกจาก องค์การยูเนสโก เมื่อ ค.ศ. 1997 และนับเป็นหนึ่งในจุดหมายปลายทางยอดนิยมของ ประเทศอิตาลี ที่มีผู้มาเยือนมากกว่า 2 ล้านคนต่อปี



ชม วิลล่า เดย์ มิสเตรี (Villa Dei Misteri) วิลล่าสไตล์โรมันโบราณ เป็นอดีตบ้านพักของทหารชนชั้น ปกครองที่มั่งคั่ง จุดเด่นของที่นี่คือ ภาพจิตรกรรม ฝาผนังที่มีมาตั้งแต่ ศตวรรษ ที่ 1 ยังคงสภาพให้เห็น ความสวยงามแม้ จะได้รับ ผลกระทบจากภูเขาไฟระเบิดก็ตาม รวมทั้งการออกแบบโครงสร้างภายในต่าง ๆ ยังสะท้อนให้เห็นถึงวิถีชีวิตอันหรูหรา ของคนที่เคยพำนักอาศัยอยู่ในวิลล่าแห่งนี้อีกด้วย



ได้เวลาสมควร เดินทางกลับสู่ท่าเรือ







18.00 น.  
 ค่ำ  
 เดินทางกลับถึง ท่าเรือซาเลร์โน (Salerno)  
 เรือออกจาก ท่าเรือซาเลร์โน (Salerno)  
 รับประทานอาหารค่ำ ณ ห้องอาหารบนเรือสำราญ  
 หลังจากนั้นพักผ่อนตามอัธยาศัยบนเรือสำราญ **ISLAND PRINCESS CRUISE**  
 (คืนที่ 2)

วันเสาร์ที่ 16 พฤศจิกายน 2567 - - - - - AT SEA - - - - -

เช้า  
 รับประทานอาหารเช้า ณ ห้องอาหารบนเรือสำราญ  
 อี สระพักผ่อนบนเรือสำราญ ISLAND PRINCESS CRUISE ที่มาด้วยบริการที่  
 เปรียบพร้อมเต็มรูปแบบ ไม่ว่าจะเป็น สิ่งอำนวยความสะดวก ความบันเทิง กิจกรรมต่าง ๆ  
 รวมไปถึงห้องอาหาร คลับ บาร์ คาเฟ่ สระว่ายน้ำ ฟิตเนส สปา ห้องสมุด และยังมี  
 โซนช้อปปิ้งให้เลือกซื้อทั้งเสื้อผ้า นาฬิกา รอให้ทุกท่านได้ใช้บริการ

กลางวัน  
 ค่ำ  
 รับประทานอาหารกลางวัน ณ ห้องอาหารบนเรือสำราญ  
 รับประทานอาหารค่ำ ณ ห้องอาหารบนเรือสำราญ  
 พักผ่อนบนเรือสำราญ **ISLAND PRINCESS CRUISE** (คืนที่ 3)



วันอาทิตย์ที่ 17 พฤศจิกายน 2567  
 ท่าเรืออาร์กอสโตลี - ทะเลสาบกำเมลิซซานี - หาดเมียร์โทส - กำโดการาดิ -  
 ปราสาทอากีออส จอร์จิวอส - ท่าเรืออาร์กอสโตลี

เช้า  
 09.00 น.  
 รับประทานอาหารเช้า ณ ห้องอาหารบนเรือสำราญ  
 เรือสำราญเทียบ ท่าเรืออาร์กอสโตลี (Argostoli) ประเทศกรีซ







นำท่านนั่งเรือเดินทางสู่ ทะเลสาบถ้ำ  
**เมลิสซานี (Melissani Cave Lake)**  
 เป็นถ้ำที่ตั้งอยู่บนเกาะ Kefalonia ของ  
 กรีซ ถ้ำแห่งนี้เป็นที่ท่องเที่ยวยอด  
 นิยมบนเกาะเนื่องจากการก่อตัวทาง  
 ธรณีวิทยาที่เป็นเอกลักษณ์และ  
 ทะเลสาบใต้ดินที่สวยงาม ทะเลสาบถ้ำ  
 เมลิสซานีสูง 36 เมตร กว้าง 40 เมตร  
 และยาว 3.5 เมตร บริเวณเพดานที่เปิด  
 โลงซึ่งช่วยให้แสงแดดส่องเข้ามาในถ้ำ  
 และส่องให้น้ำทะเลสีฟ้าใสของทะเลสาบ  
 สว่างไสว สิ่งนี้สร้างเอฟเฟกต์ที่ได้รับ  
 ความชื่นชมว่า เป็นถ้ำที่มีทะเลสาบอยู่  
 ภายในที่สวยงามที่สุดแห่งหนึ่งของโลก

**ชม หาดเมียร์โทส (Myrtil Beach)**  
 อยู่ในเกาะ เคฟาโลเนีย ติดทะเลไอโอเนียน ของประเทศกรีซ หาดเมียร์โทสมียูจุดเด่น  
 ตรงที่ อยู่ระหว่างเขาสองลูก Agia Dynati (อาย ตนาทิ) เขาที่สูงสุดเป็นอันดับ 2 ของ  
 กรีซ และ Kalon Oros (แคลน โอโรส) เขาที่เป็นแหล่งรวมพืชหอม และสมุนไพรเพื่อ  
 ผลิตน้ำมันหอมระเหย เป็นชายหาดที่จัดอยู่ในระดับต้น ๆ ของการจัดอันดับชายหาดใน  
 ยุโรป เนื่องจากตั้งอยู่ในพื้นที่ที่สะอาดทางนิเวศวิทยา







ชม ถ้ำโดการาติ (Drogarati Cave) ถูกค้นพบเมื่อ 300 ปีที่แล้วและเปิดให้บุคคลทั่วไปเข้าชมในปี 1963 ค้นพบเมื่อเกิดแผ่นดินไหวรุนแรงทำให้เกิดการพังทลายจนเผยให้เห็นทางเข้าถ้ำ โดการาติเป็นถ้ำที่มีการก่อตัวของหินงอกหินย้อยที่น่าทึ่ง นักสำรวจกล่าวว่าถ้ำแห่งนี้มีอายุประมาณ 150 ล้านปี และถือเป็นปรากฏการณ์ทางธรณีวิทยาที่หาได้ยาก ถ้ำแห่งนี้ มีความลึกประมาณ 60 เมตร และมี



อุณหภูมิคงที่ 18 องศาเซลเซียส ความชื้นในถ้ำสูงถึง 90%

กลางวัน

รับประทานอาหารกลางวัน ณ ภัตตาคาร

บ่าย

ผ่านชม ปราสาทอากีออส จอร์จิออส

(Castle of Agios GeorGios) เป็นที่รู้จักในชื่อ ปราสาทเคฟาโลเนีย (Kefalonia Castle) สร้างขึ้นเมื่อ 800 ปีที่แล้ว ตั้งอยู่บนเนินเขาสูง 320 เมตร ที่นี่เคยเป็นเมืองหลวงของเคฟาโลเนียมานานหลายศตวรรษ ตั้งแต่ปี 1500 หลังจากการสู้รบอันยาวนานซึ่งเห็นพันธมิตรใน



ท้องถิ่นของชาวเวนิสและชาวสเปน ปราสาทแห่งนี้ก็ได้รับอิสรภาพจากพวกเติร์ก

ได้เวลาสมควร เดินทางกลับสู่ท่าเรือ

เดินทางกลับถึง ท่าเรืออาร์กอสโตลี (Argostoli)

เรือออกจาก ท่าเรืออาร์กอสโตลี (Argostoli)

18.00 น.

รับประทานอาหารค่ำ ณ ห้องอาหารบนเรือสำราญ

ค่ำ

หลังจากนั้นพักผ่อนตามอัธยาศัยบนเรือสำราญ ISLAND PRINCESS CRUISE

(คืนที่ 4)







## วันจันทร์ที่ 18 พฤศจิกายน 2567

- - - - - AT SEA - - - - -

เช้า

รับประทานอาหารเช้า ณ ห้องอาหารบนเรือสำราญ

อิสระพักผ่อนบนเรือสำราญ ISLAND PRINCESS CRUISE ที่มาด้วยบริการที่เพียบพร้อมเต็มรูปแบบ ไม่ว่าจะเป็น สิ่งอำนวยความสะดวก ความบันเทิง กิจกรรมต่าง ๆ รวมไปถึงห้องอาหาร คลับ บาร์ คาเฟ่ สระว่ายน้ำ ฟิตเนส สปา ห้องสมุด และยังมีโซนข้อปิ้งให้เลือกซื้อทั้งเสื้อผ้า นาฬิกา รอให้ทุกท่านได้ใช้บริการ

กลางวัน

รับประทานอาหารกลางวัน ณ ห้องอาหารบนเรือสำราญ

ค่ำ

รับประทานอาหารค่ำ ณ ห้องอาหารบนเรือสำราญ

พักผ่อนบนเรือสำราญ ISLAND PRINCESS CRUISE (คืนที่ 5)



## วันอังคารที่ 19 พฤศจิกายน 2567

ท่าเรือเฮราคลีออน - เกาะครีต - เมืองเฮราคลีออน - พระราชวังคนออสซอส - ป้อมปราการดูลส์ - อาสนวิหารอากิโอสมินาส - ท่าเรือเฮราคลีออน

เช้า

รับประทานอาหารเช้า ณ ห้องอาหารบนเรือสำราญ

08.00 น.

เรือสำราญเทียบ ท่าเรือเฮราคลีออน (Heraklion)

เกาะครีต (Crete) เป็นเกาะที่ใหญ่ที่สุดในหมู่เกาะกรีกและเป็นเกาะที่ใหญ่เป็นลำดับห้าในบรรดาเกาะในทะเลเมดิเตอร์เรเนียนที่มีเนื้อที่ 8336 ตารางกิโลเมตร ครีตเป็นศูนย์กลางของอารยธรรมมินออัน Minoan civilization ที่เป็นอารยธรรมที่เก่าแก่ที่สุดในบรรดาอารยธรรมกรีกที่รุ่งเรืองระหว่าง 2600 ถึง 1400 ปีก่อนคริสต์ศักราชและใน







ปัจจุบันกรีซเป็นหนึ่งในสิบสามเขตการปกครองของกรีซ และมีความสำคัญทางเศรษฐกิจและวัฒนธรรมของกรีซ



เข้าสู่เมือง **เฮราคลีออน (Heraklion)** เมืองหลวงของเกาะครีตที่มีขนาดใหญ่ เป็นอันดับ 4 ของประเทศ ครั้งหนึ่งในอดีตเคยเป็นดินแดนที่รุ่งเรืองอย่างมากเมื่อ 800 ปีก่อนคริสตกาลช่วงอียิปต์โบราณตอนปลาย เป็นหนึ่งในเมืองที่น่าหลงใหลและมีชีวิตชีวาที่สุดในภูมิภาคเมดิเตอร์เรเนียน เมืองนี้ได้บอกเราถึงอดีตที่เต็มไปด้วยประวัติศาสตร์และเหตุการณ์สำคัญ ที่สะท้อนถึงที่ตั้งของเมืองที่สี่แยกของสามทวีป



ชม **พระราชวังคนอสซอส (Knossos Palace)** หรือที่เรียกว่า "ลายวงกต" คือแหล่งโบราณคดีที่ใหญ่ที่สุดของยุคสัมฤทธิ์บนเกาะครีต และได้รับการขนานนามว่าเป็นเมืองที่เก่าแก่ที่สุดของยุโรปพระราชวังมีต้นกำเนิดย้อนกลับไปถึงยุคหินใหม่ โดยระยะการพัฒนาที่โดดเด่นที่สุดเกิดขึ้นในช่วงยุคมิโนอัน ในฐานะรากฐานสำคัญของอารยธรรมมิโนอัน พระราชวังนอสซอสมีความสำคัญอย่างยิ่งและได้รับการยกย่องอย่างสูงพระราชวังนอส







ขอแสดงความโดดเด่นในบันทึกทางประวัติศาสตร์ ไม่เพียงแต่เป็นที่ประทับของราชวงศ์  
เท่านั้น แต่ยังเป็น  
ศูนย์กลางการ  
ปกครอง การค้า  
และวัฒนธรรม  
เป็นหนึ่งใน  
พิพิธภัณฑที่สำคัญ  
ที่สุดในกรีซเป็นที่  
จัดแสดง  
โบราณวัตถุที่เป็น



ตัวแทนจากทุกยุคก่อนประวัติศาสตร์และประวัติศาสตร์ของชาวครีต ครบคลุม  
ช่วงเวลามากกว่า 5,500 ปีตั้งแต่ยุคหินใหม่จนถึงสมัยโรมัน

กลางวัน  
บ่าย

**รับประทานอาหารกลางวัน ณ ภัตตาคาร**

นั่งรถผ่านชม **ป้อมปราการคูลส์ (Koules)** สร้างขึ้นในศตวรรษที่ 13 เมื่อเกาะครีตอยู่  
ภายใต้การปกครองของ  
ชาวเวนิส เป็นที่รู้จักใน  
หลายชื่อ บางครั้งเรียกว่า  
Rocca al Mare หรือเรียก  
ง่ายๆ ว่าป้อมปราการเว  
นิส เดิมทีได้รับการ  
ออกแบบมาเพื่อปกป้อง



Heraklion จากการรุกราน ปัจจุบันจัดแสดงนิทรรศการเกี่ยวกับประวัติศาสตร์ของ  
Heraklion



ผ่านชม **อาสนวิหารอากิโอสมินาส (Agios Minas Cathedral)** เป็นอาสนวิหารกรีกออร์ทอดอกซ์ในเมืองเฮราคลิ  
ออน ประเทศกรีซ ร้านค้าบนเกาะครีต อูทิสให้กับนักบุญ  
Menas ผู้พลีชีพและนักอศจรย (ค.ศ. 285-309) ซึ่งเป็น  
นักบุญอุปถัมภ์ของ Heraklion สร้างขึ้นระหว่างปี พ.ศ. 2405  
ถึง พ.ศ. 2438 การก่อสร้างหยุดชะงักระหว่างการปฏิวัติเกาะค  
รีต พ.ศ. 2409-2412 โบสถ์มีสถาปัตยกรรมรูปไม้กางเขนและมี  
โดมตรงกลาง แพนผังชั้นของโบสถ์มีขนาดสูงสุดภายนอกยาว







43.20 ม. กว้าง 29.50 ม. และพื้นที่ผิว 1,350 ตร.ม. เป็นมหาวิหารที่ใหญ่ที่สุดในกรีต  
และใหญ่ที่สุดแห่งหนึ่งในกรีซ

15.00 น.

เดินทางกลับถึง ท่าเรือเมืองเฮราคลีออน (Heraklion)

ค่ำ

รับประทานอาหารค่ำ ณ ห้องอาหารบนเรือ

18.00 น.

เรือออกจาก ท่าเรือเมืองเฮราคลีออน (Heraklion)

พักผ่อนบนเรือสำราญ ISLAND PRINCESS CRUISE (คืนที่ 6)

### วันพุธที่ 20 พฤศจิกายน 2567

ท่าเรือซานโตรินี่ - ซานโตรินี่ - หมู่บ้านโบราณเอีย - เมืองฟีร่า -  
นั่ง Cable car - หมู่บ้านพีร์กอส - ท่าเรือซานโตรินี่

เช้า

รับประทานอาหารเช้า ณ ห้องอาหารบนเรือสำราญ

08.00 น.

เรือสำราญเทียบ ท่าเรือซานโตรินี่ (Santorini)

เข้าสู่ เมืองซานโตรินี่ (Santorini) เป็นเมืองบนเกาะทางตอนใต้ของ (Aegean) ประเทศกรีซ (Greece) แต่เดิมเกาะนี้มีชื่อว่า ธีรา (Thira) เชื่อกันว่าชาวฟินิเซียนเป็นพวกแรกที่อพยพเข้ามาอาศัยบนเกาะนี้ ราว ๆ 3,600 ปีก่อนคริสตกาล จากนั้นก็ถูกปกครองโดยชาวลาโคเนียน กระทั่งถึง 3,000 ปีก่อนคริสตกาล กษัตริย์ไมนอส ผู้ปกครองแห่งเกาะครีตได้แผ่ขยายอิทธิพลด้านศิลปะ และวัฒนธรรมมิโนอันมายังธีรา บนเกาะมีมนต์เสน่ห์ของสถาปัตยกรรมสีฟ้า-ขาวที่สวยงาม ทำให้เกาะซานโตรินี่มีเอกลักษณ์ที่โดดเด่น







ชม หมู่บ้านโบราณเอีย (Oia) เกาะภูเขาไฟรูปโค้งในทะเลอีเจียน ที่เกิดจากการระเบิดของภูเขาไฟเมื่อ 1,450 ปีก่อนคริสต์ศักราช ทำให้เกิดเป็นแอ่งหลุมปล่องภูเขาไฟขนาดใหญ่ ซึ่งอยู่เหนือสุดของเกาะและเป็นหมู่บ้านที่มีชื่อเสียงที่สุดของซานโตรินี่ ประเทศกรีซ หมู่บ้านเอียได้กลายเป็นเอกลักษณ์ที่สำคัญของซานโตรินี่มีบรรยากาศบ้านเรือนที่เป็นสถาปัตยกรรมไซคลาดิก

ชม เมืองฟิรา (Fira) เป็นเมืองหลวง และเป็นเมืองที่ใหญ่ที่สุดของซานโตรินี่ ฟิราเป็นเมืองที่มีบ้านเรือนทาสีขาว สร้างขึ้นบนขอบปล่องภูเขาไฟสูง 400 เมตร เป็นศูนย์กลางทางวัฒนธรรมและการค้าของซานโตรินี่ ที่นี่ยังมีศูนย์การค้าที่ใหญ่ที่สุดของเกาะ รวมถึงร้านอาหารและความบันเทิงให้เลือกมากที่สุด



นั่ง Cable car จากเมืองฟิรา (Fira) เพื่อชมท่าเรือเก่า ชมทิวทัศน์ของหน้าผาปล่องภูเขาไฟ ทะเลสีฟ้าครามของเกาะ และภูเขาไฟจากระดับความสูง 220 เมตร



กลางวัน



รับประทานอาหารกลางวัน ณ ภัตตาคาร







พาย ชม หมู่บ้านพีร์กอส (Pyrgos) หมู่บ้านโบราณซึ่งเคยเป็นอดีตเมืองหลวงของซานโตรินี่ โดยภายในหมู่บ้านแห่งนี้ยังเป็นที่ยาวที่มีชื่อเสียงในฐานะเมืองประมง มีสถาปัตยกรรม



ได้เวลาสมควร เดินทางกลับสู่ท่าเรือ

เดินทางกลับถึง ท่าเรือซานโตรินี่ (Santorini)

19.00 น.

เรือออกจาก ท่าเรือซานโตรินี่ (Santorini)

ค่า

รับประทานอาหารค่ำ ณ ห้องอาหารบนเรือสำราญ

หลังจากนั้นพักผ่อนตามอัธยาศัยบนเรือสำราญ ISLAND PRINCESS CRUISE (คืนที่ 7)

## วันพฤหัสบดีที่ 21 พฤศจิกายน 2567

ท่าเรือเกาะโรดส์ - อะโครโปลิสแห่งลินโดส - พระราชวังแกรนด์มาสเตอร์ของ  
อัศวินแห่งโรดส์ - พิพิธภัณฑ์โบราณคดีโรดส์ - หมู่บ้านลินโดส - ท่าเรือเกาะโรดส์

เช้า

รับประทานอาหารเช้า ณ ห้องอาหารบนเรือสำราญ

08.00 น.

เรือสำราญเทียบ ท่าเรือเกาะโรดส์ (Rhodes)



เกาะโรดส์ (Rhodes) เป็นหนึ่งในหลาย ๆ เกาะของประเทศกรีซ ที่มีประวัติศาสตร์ยาวนาน เกาะแห่งนี้มีเรื่องราวที่น่าสนใจและน่าศึกษาเป็นอย่างยิ่ง เพราะมีความสำคัญในอดีตกาลนับตั้งแต่ยุคก่อนประวัติศาสตร์ เป็นต้นมา เห็นได้จากหลักฐานทางโบราณคดี อารยธรรม การค้าขาย การเดินเรือทางทะเล การปกครอง และการสู้รบกับกลุ่มชนต่าง ๆ







ชม อะโครโพลิสแห่งลินโดส  
(Acropolis of Lindos) ตั้งอยู่สูง  
บนเนินเขาเหนือหมู่บ้านลินโดส ต้น  
กำเนิดของป้อมโบราณนี้เกิดขึ้นใน  
ศตวรรษที่ 9 ก่อนคริสตกาล นับเป็น  
แหล่งโบราณคดีที่งดงามแห่งหนึ่งบน  
เกาะโรดส์ และ งดงามที่สุดของ  
ลินโดส



เข้าสู่ พระราชวังแกรนด์มาสเตอร์ของอัศวินแห่งโรดส์(Palace of Grand  
Masters) เป็นปราสาทยุคกลางในเมืองโรดส์บนเกาะของโรดส์ในกรีซ เป็นหนึ่งใน  
ตัวอย่างสถาปัตยกรรมโกธิคในกรีซ ก่อนหน้านี้อาคารที่แห่งนี้เคยเป็นป้อมปราการของ  
Knights Hospitaller ซึ่งทำหน้าที่เป็นพระราชวังสำนักงานใหญ่และป้อมปราการ



กลางวัน  
บ่าย

**รับประทานอาหารกลางวัน ณ ภัตตาคาร**

แวะถ่ายภาพ พิพิธภัณฑ์โบราณคดีโรดส์ (Archaeological Museum of Rhodes)  
ตั้งอยู่ในเมืองโรดส์ในยุคกลาง พิพิธภัณฑ์แห่งนี้ตั้งอยู่ในอาคารขนาดใหญ่ที่เป็น  
โรงพยาบาลของอัศวินแห่งเซนต์จอห์น  
การก่อสร้างเริ่มขึ้นในปี 1440 ที่นี้ได้  
รวบรวมวัตถุทางโบราณคดีต่าง ๆ จาก  
ส่วนต่าง ๆ ของโรดส์และหมู่เกาะ  
ใกล้เคียง







ชม หมู่บ้านลินโดส (Lindos village) เป็นหนึ่งในสถานที่ท่องเที่ยวยอดนิยมของโรดส์ หมู่บ้านนี้คล้ายกับการตั้งถิ่นฐานในยุคกลางเก่าแก่ของทะเลอีเจียน ลักษณะของบ้านใช้หินปูนเป็นวัสดุก่อสร้างหลัก หมู่บ้านนี้ก่อตั้งขึ้นหลังปี ค.ศ. 1610 หลังเกิดแผ่นดินไหวรุนแรง หมู่บ้านได้รับการสร้างขึ้นใหม่และตกแต่งด้วยอาคารใหม่ปัจจุบัน เป็นสถานที่ที่เหมาะสมสำหรับการเดินเล่น ชมบ้านเรือนสีขาวสะอาด พร้อมร้านอาหารและร้านกาแฟ ร้านบูติก และร้านขายของที่ระลึก



18.00 น.  
ค่า  
ได้เวลาสมควร เดินทางกลับสู่ท่าเรือเดินทางกลับถึง ท่าเรือเกาะโรดส์ (Rhodes) เรือออกจาก ท่าเรือเกาะโรดส์ (Rhodes) รับประทานอาหารค่ำ ณ ห้องอาหารบนเรือสำราญ หลังจากนั้นพักผ่อนตามอัธยาศัยบนเรือสำราญ ISLAND PRINCESS CRUISE (คืนที่ 8)







# วันศุกร์ที่ 22 พฤศจิกายน 2567

## ท่าเรือคูซาดาซี – คูซาดาซี – เมืองโบราณเอเฟซุส – บ้านพระแม่มาลี – ท่าเรือคูซาดาซี

เช้า  
08.00 น.

รับประทานอาหารเช้า ณ ห้องอาหารบนเรือสำราญ  
เรือสำราญเทียบ ท่าเรือคูซาดาซี (Kusadasi) ประเทศตุรกี

เข้าสู่ เมืองคูซาดาซี (Kusadasi) คูซาดาซีซึ่งแปลว่า "เกาะนก" ในภาษาตุรกี ตั้งอยู่ในภูมิภาคอีเจียนของตุรกี พื้นที่นี้เป็นศูนย์กลางของศิลปะและวัฒนธรรมนับตั้งแต่มีประวัติศาสตร์ที่เก่าแก่ที่สุดบางส่วนบันทึกไว้ และได้รับการตั้งถิ่นฐานโดยอารยธรรมมากมายนับตั้งแต่ก่อตั้งโดยชาว Leleges ใน 3000 ปีก่อนคริสตกาล



เดินทางสู่ เมืองโบราณเอเฟซุส (Ephesus) มีความสำคัญทางประวัติศาสตร์และศาสนาเป็นซากปรักหักพังที่ได้รับการอนุรักษ์เป็นอย่างดีของเมืองโบราณเอเฟซุสตั้งอยู่ใกล้ชายฝั่งตะวันตกของตุรกีในปัจจุบัน เป็นหนึ่งในสถานที่โบราณที่มีค่าที่สุด บอกเล่าเรื่องราวของเมืองกรีกโบราณและเป็นศูนย์กลางการค้าที่สำคัญที่สุดแห่งหนึ่งในภูมิภาคเมดิเตอร์เรเนียน







กลางวัน  
บ่าย

รับประทานอาหารกลางวัน ณ ภัตตาคาร

ชม บ้านพระแม่มารีย์ (House of Virgin Mary) เป็นสถานที่ศักดิ์สิทธิ์ที่ตั้งอยู่ในตุรกี ใกล้เมือง Selçuk ใกล้กับซากปรักหักพังของเมืองเอเฟซุส เป็นสถานที่ทางประวัติศาสตร์และศาสนาที่เกี่ยวข้องกับชีวิตและตำนานของพระแม่มารีย์ พระแม่มารีย์ใช้ชีวิตช่วงปีสุดท้ายในบ้านหลังนี้หลังจากการตรึงกางเขนของพระเยซู บ้านหลังนี้ถูกพบและได้รับการยอมรับว่าเป็นสถานที่ศักดิ์สิทธิ์ในศตวรรษที่ 19 และบ้านหลังนี้ได้กลายเป็นจุดหมายปลายทางแสวงบุญที่สำคัญสำหรับ



ได้เวลาสมควร เดินทางกลับสู่ท่าเรือ  
เดินทางกลับถึง ท่าเรือคูซาดาสี (Kusadasi)







18.00 น.  
ค่ำ

เรือออกจาก ท่าเรือคูซาดาซี (Kusadasi)  
รับประทานอาหารค่ำ ณ ห้องอาหารบนเรือสำราญ  
หลังจากนั้นพักผ่อนตามอัธยาศัยบนเรือสำราญ **ISLAND PRINCESS CRUISE**  
(คืนที่ 9)



## วันเสาร์ที่ 23 พฤศจิกายน 2567

ท่าเรือเกาะมิโคนอส - เมืองมิโคนอส - ลิตเติลเวนิส - กังหันลม -  
โบสถ์กรีกออร์โธดอกซ์ปานาเกีย - หมู่บ้านอาโน เมร่า - ท่าเรือเกาะมิโคนอส

เช้า  
08.00 น.

รับประทานอาหารเช้า ณ ห้องอาหารบนเรือสำราญ  
เรือสำราญเทียบ ท่าเรือเกาะมิโคนอส (Mykonos) ประเทศกรีซ  
เมืองมิโคนอส (Mykonos) เป็นเมืองพักตากอากาศที่มีชื่อเสียงของ ประเทศกรีซ และเป็นส่วนหนึ่งของ หมู่เกาะ Cyclades แห่งทะเลอีเจียน โดดเด่นด้วยตึกอาคารที่ทำด้วยสีขาวเป็นหลัก เพิ่มลูกเล่นด้วยสีอื่นต่าง ๆ ให้เมืองดูมีเสน่ห์มากขึ้น นับเป็นเสน่ห์อีกอย่างหนึ่งที่ทำให้เมืองแห่งนี้เหมาะแก่การมาพักผ่อน ชม ลิตเติล เวนิช (Little Venice) ที่ตั้งอยู่ใน Mykonos Town จะอยู่ฝั่งตรงข้ามกับกังหันลม ที่จะได้เห็นวิวทิวทัศน์ที่สวยงามนับเป็นอีกหนึ่งจุดไฮไลท์ของที่นี่







ชม กังหันลมแห่งมิโคนอส (Mykonos Windmills) กังหันลมสไตล์กรีกทรงกลมที่เรียงรายกันทั้งหมด 6 ต้น บ่งบอกถึงความสำคัญของกระแสลมที่มีต่ออาชีพประมงบนเกาะนี้เป็นอย่างดี และถือเป็นไฮไลท์ที่นิยมไปถ่ายรูปเป็นที่ระลึก ด้านหน้าของกังหันจะเห็นวิวทะเลที่กว้างใหญ่ ด้านขวาจะเห็น Little Venice บริเวณนี้เป็นจุดชมพระอาทิตย์ตกดินที่สวยงามที่สุดของเกาะ



ชม โบสถ์กรีกออร์โธดอกซ์ปานาเกีย (Church of Panagia Paraportiani) ตั้งอยู่ในย่านนาสโตร ในเมืองคอร่า บนเกาะมิโคนอส ชื่อมีความหมายตามตัวอักษรในภาษา







กลางวัน  
บ่าย

กรีกว่า "แม่พระแห่งประตูด้านข้าง" เนื่องจากทางเข้าอยู่ที่ประตูด้านข้าง โบสถ์แห่งนี้  
เริ่มก่อสร้างในปี 1425 และก่อสร้างไม่เสร็จจนกระทั่งศตวรรษที่ 17

**รับประทานอาหารกลางวัน ณ ภัตตาคาร**

นำท่านเข้าสู่ **หมู่บ้านอาโนเมรา (Ano Mera)** สร้างขึ้นในสไตล์ไซคลาดิก เป็นหมู่บ้านที่ใหญ่เป็นอันดับสองและสำคัญที่สุดรองจากเมือง Mykonos ตั้งอยู่ใจกลางของเกาะมิโคนอสที่มีสถาปัตยกรรม วัฒนธรรม ประเพณี และ ประวัติศาสตร์ของกรีกที่เป็นเอกลักษณ์และโดดเด่น



**ได้เวลาสมควร เดินทางกลับสู่ท่าเรือ เดินทางกลับถึง ท่าเรือเกาะมิโคนอส (Mykonos)**

20.00 น.

**เรือออกจาก ท่าเรือเกาะมิโคนอส (Mykonos)**



ค่ำ

**รับประทานอาหารค่ำ ณ ห้องอาหารบนเรือสำราญ**  
**หลังจากนั้นพักผ่อนตามอัธยาศัยบนเรือสำราญ ISLAND PRINCESS CRUISE (คืนสุดท้าย)**

**คืนสุดท้ายบนเรือ**

คืนสุดท้าย ให้ท่านเก็บกระเป๋าสำภาระใบใหญ่ให้เรียบร้อย พร้อมทั้งติดป้ายแท็กกระเป๋าอันใหม่ที่ได้รับจากเจ้าหน้าที่เรือ **นำกระเป๋าใหญ่วางที่หน้าห้องพักของท่านก่อนเวลา 22:00 น.** ซึ่งจะมีเจ้าหน้าที่ของทางเรือมาเก็บกระเป๋าให้ท่าน เพื่อนำขึ้นจากเรือให้ในวันรุ่งขึ้น  
(หากท่านไม่ได้วางกระเป๋าหน้าห้องพัก ท่านจะต้องนำกระเป๋าลงจากเรือด้วยตัวท่านเอง)







### วิธีการผูกแท็กกระเป๋า ก่อนวางกระเป๋าหน้าห้องพัก

- ✓ เขียนชื่อ และเบอร์โทรศัพท์
- ✓ ปลายแท็กจะมีส่วนเล็กๆ ที่มีรอยปรุ ให้ท่านฉีกเก็บไว้ เพื่อเป็นข้อมูลอ้างอิงในการรับกระเป๋า
- ✓ คล้องแท็กที่ทางเรือจัดเตรียมให้เข้ากับกระเป๋าใหญ่ของท่าน และวางไว้หน้าห้องพัก ตามเวลาที่เรือกำหนด
- ✓ ตรวจสอบเช็คสีแท็กกระเป๋าของท่านจากเอกสารที่เรือแจกให้ ซึ่งวันรุ่งขึ้นท่านจะต้องไปรอขึ้นจากเรือ เวลาและสถานที่ใด และเมื่อลงจากเรือแล้วให้ไปตามจุดของสีแท็กกระเป๋าที่ได้รับ เพื่อไปรับกระเป๋าของท่าน



ขอให้ทุกท่านเตรียมกระเป๋าใบเล็กแยกของใช้จำเป็น เช่น ชุดนอน ของใช้เครื่องสำอาง เสื้อผ้าที่จะใส่วันรุ่งขึ้น บัตรประจำตัว หนังสือเดินทาง และเอกสารสำคัญต่าง ๆ รวมถึงยาประจำตัวเก็บไว้ และติดตัวลงเรือในวันรุ่งขึ้น

### การเคลียร์ค่าใช้จ่าย



คืนสุดท้าย **หรือ** เข้าวันลงจากเรือ ทางเรือจะนำรายละเอียดค่าใช้จ่ายของท่านมาให้ที่ห้องพัก สำหรับท่านที่ลงทะเบียนด้วยบัตรเครดิต หากท่านตรวจสอบค่าใช้จ่ายของท่านว่าถูกต้องแล้ว ท่านสามารถออกจากเรือได้ทันที ทางเรือจะทำการชำระค่าใช้จ่ายของท่านผ่านบัตรเครดิตที่ลงทะเบียนไว้อัตโนมัติ

สำหรับท่านที่ชำระด้วยเงินสด (วางเงินมัดจำก่อนขึ้นเรือ 300 USD) ท่านจะต้องไปเคลียร์ค่าใช้จ่ายของท่านให้เรียบร้อยก่อนลงจากเรือในคืนสุดท้าย หรือ เข้าก่อนลงจากเรือ ท่านสามารถติดต่อชำระด้วยเงินสด หรือ เปลี่ยนบัตรเครดิตในการชำระเงิน ได้ที่เคาน์เตอร์ Guest Service

**วันอาทิตย์ที่ 24 พฤศจิกายน 2567**  
ท่าเรือพิราอัส – อะโครโพลิสแห่งเอเธนส์ – จัตุรัสซินตักมา – วิหารแห่งโอลิมเปียซุส – ไตรภาคเอเธนส์ สนามกีฬาพานาเธนอิก – สนามบินเอเธนส์

เช้า

รับประทานอาหารเช้า ณ ห้องอาหารบนเรือสำราญ

06.00 น.

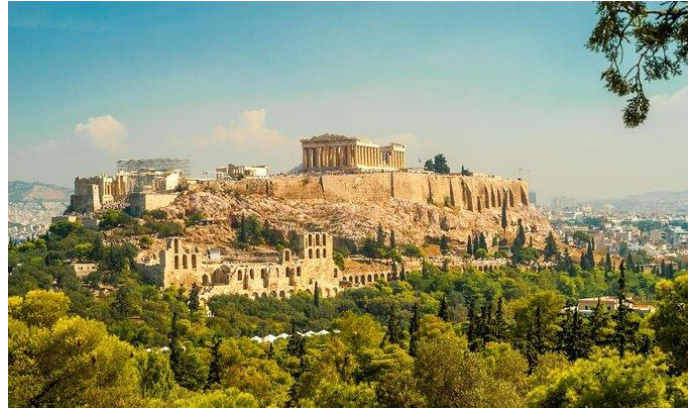
เรือสำราญเทียบ ท่าเรือพิราอัส (Piraeus) เมืองเอเธนส์ ประเทศกรีซ







ชม **อะโครโพลิสแห่งเอเธนส์ (Acropolis of Athens)** เป็นป้อมปราการโบราณตั้งอยู่  
อะโครโพลิสตั้งอยู่บนหินที่มี  
ลักษณะแบนราบซึ่งสูงจาก  
ระดับน้ำทะเล 150 เมตร (490  
ฟุต) ในเมืองเอเธนส์มีพื้นที่ผิว  
ประมาณ 3 เฮกตาร์ (7.4  
เอเคอร์) และมีซากของอาคาร  
โบราณมากมายที่ตั้งอยู่บน  
เทือกเขาสูง



เดินทางสู่ **จัตุรัสซินตักมา (Syntagma Square)** จัตุรัสแห่งนี้ได้รับการออกแบบและ  
ก่อสร้างในช่วงต้นศตวรรษที่ 19 เป็น  
จัตุรัสกลางกรุงเอเธนส์ ประเทศกรีซ  
จัตุรัสนี้ตั้งชื่อตามรัฐธรรมนูญที่ออกโต  
กษัตริย์องค์แรกของกรีซ ปลายเดือน  
กรกฎาคม พ.ศ. 2386 การจลาจล  
ของประชาชนและการทหารเกิดขึ้น  
ในเมืองหลวงของกรีกเมื่อวันที่ 3  
กันยายน พ.ศ. 2386 ทหารภายใต้การนำของดีมิทรีโอส คาลเลอร์จิสรวมตัวกันที่หน้า  
พระราชวังและเรียกร้องให้มีการอนุมัติรัฐธรรมนูญ กษัตริย์ออกโตทรงจำเป็นต้อง  
พระราชทานรัฐธรรมนูญฉบับแรกของกรีซ และเพื่อรำลึกถึงเหตุการณ์นี้ จัตุรัส  
พระราชวังจึงได้เปลี่ยนชื่อเป็นจัตุรัสรัฐธรรมนูญหรือจัตุรัส Syntagma ในภาษากรีก  
ชม **วิหารแห่งโอลิมเปียซุส (Temple of The Olympian Zeus)** ตั้งอยู่ในกรุง  
เอเธนส์ ประเทศกรีซ เป็นซากวิหารที่ยังคงความงดงาม สร้างขึ้นในช่วง 456-472 ปี  
ก่อนคริสตกาล ตั้งอยู่ในกรุงเอเธนส์ตอนกลาง อยู่ห่างจากจัตุรัสซินตักมา (Syntagma)  
ไปทางตอนใต้ประมาณไม่ถึงครึ่งไมล์ (700 เมตร) เสาแบบคอรีนเธียนเพียง 15 ต้น จาก  
ทั้งสิ้น 104 ต้น โครงสร้างส่วนมากของวิหารได้รับความเสียหายมาจากเหตุการณ์  
แผ่นดินไหวในช่วงยุคกลาง เสาต้นหนึ่งในหลายๆ ต้นนี้ก็ได้โค่นล้มจากเหตุการณ์พายุที่  
เกิดขึ้นในปี 1852







กลางวัน  
บ่าย

### รับประทานอาหารกลางวัน ณ ภัตตาคาร

แวะถ่ายภาพ ไตรภาคเอเธนส์ (Athens Trilogy) ซึ่งหมายถึงอาคารสไตล์นีโอคลาสสิกสามอาคารที่เรียงต่อกัน ประกอบไปด้วย สถาบันการศึกษาเอเธนส์ (The Academy of Athens) มหาวิทยาลัย (The University) และ หอสมุดแห่งชาติ (The National Library) อาคารทั้งสามแห่งถูกสร้างขึ้นระหว่างปี 1839 ถึง 1891 การสร้างอาคารยึดแนวคลาสสิก อาคารทุกหลังตกแต่งด้วยลายสลักทาสีและมีจิตรกรรมฝาผนังที่สวยงาม







ถ่ายภาพ สนามกีฬาพานาเธนิก (Panathenaic Stadium) ถูกใช้เป็นสนามกีฬาโอลิมปิกในการแข่งขันกีฬาโอลิมปิกปี พ.ศ. 2439 เป็นการแข่งขันกีฬาโอลิมปิกสมัยใหม่ครั้งแรก สนามกีฬาแห่งนี้ไม่ได้สร้างขึ้นสำหรับการแข่งขันกีฬาโอลิมปิกโดยเฉพาะ ได้รับการออกแบบโดยสถาปนิก Ernst Ziller และ Anastasios Metaxas สนามกีฬาสามารถรองรับผู้ชมได้มากถึง 80,000 คน



เดินทางสู่ สนามบินเอเธนส์ ประเทศกรีซ ทำการคืนภาษี และเช็คคินพร้อมโหลดสัมภาระ

21.05 น.

ออกเดินทางสู่ สนามบินอิสตันบูล ประเทศตุรกี โดย สายการบินเตอร์กิชแอร์ไลน์ (TK) เที่ยวบินที่ TK1846

23.40 น.

เดินทางถึง สนามบินอิสตันบูล ประเทศตุรกี **เปลี่ยนเครื่อง** เดินทางต่อไปยัง สนามบินสุวรรณภูมิ ประเทศไทย สายการบินเตอร์กิชแอร์ไลน์ (TK)

## วันจันทร์ที่ 25 พฤศจิกายน 2567 สนามบินสุวรรณภูมิ

01.55 น.

ออกเดินทางสู่ สนามบินสุวรรณภูมิ ประเทศไทย โดย สายการบินเตอร์กิชแอร์ไลน์ (TK) เที่ยวบินที่ TK068

15.20 น.

เดินทางถึง สนามบินสุวรรณภูมิ ประเทศไทย พร้อมกับความประทับใจ

รายละเอียดการเดินทางอาจมีการเปลี่ยนแปลงได้ตามความเหมาะสม ขึ้นอยู่กับเหตุสุดวิสัยที่ไม่สามารถคาดการณ์ล่วงหน้าได้ ทางบริษัทฯ จะคำนึงถึงผลประโยชน์และความปลอดภัยของผู้ร่วมเดินทางเป็นสำคัญ







ล่องเรือสำราญ “เส้นทางสายโรแมนติก โรม ครีต ซานโตรินี ตุรกี เอเธนส์”  
โดยสารการบินเตอร์กิชแอร์ไลน์ วันที่ 11-25 พฤศจิกายน 2567 (15 วัน 12 คืน)

**\*\* อัตรานี้ไม่รวมภาษีมูลค่าเพิ่ม 7% \*\***

อัตราค่าบริการ <b>ราคาเริ่มต้น</b> ต่อท่าน	
ผู้ใหญ่ (พักบนเรือ ห้องไม่มีหน้าต่าง) พักห้องละ 2 ท่าน ราคาท่านละ	<b>289,000 บาท</b>
พักห้องเดี่ยว (บนเรือ+โรงแรม) เพิ่มท่านละ	<b>101,000 บาท</b>
ที่นั่งชั้นธุรกิจ <b>สายการบินเตอร์กิชแอร์ไลน์</b> เพิ่มท่านละ <b>**สายการบินหัว-ท้าย**</b> TK069 : BKK-IST และ TK068 : IST-BKK <b>**สายการบินภายในประเทศ**</b> TK1861 : IST-FCO และ TK1846 FCO-IST	สอบถาม ณ วันที่ทำจอง
กรณีไม่ใช้ตัวเครื่องบินชั้นประหยัด <b>ส่วนลด</b> <b>**สายการบินหัว-ท้าย**</b> TK069 : BKK-IST และ TK068 : IST-BKK <b>**สายการบินภายในประเทศ**</b> TK1861 : IST-FCO และ TK1846 FCO-IST	<b>40,000 บาท</b>

หมายเหตุ : กรณีสายการบินมีการปรับขึ้นอัตราค่าภาษีน้ำมันตามภาวะน้ำมันโลก บริษัทขอสงวนสิทธิ์ในการเรียกเก็บตามจริง  
**\*\*\* หนังสือเดินทางตัวจริง (พาสปอร์ต) ต้องมีอายุการใช้งานไม่น้อยกว่า 6 เดือน** ก่อนวันเดินทางและควรครอบคลุมถึงสิ้นสุดวันเดินทาง\*\*\*

**อัตรานี้เป็นราคาเริ่มต้น ราคาอาจเปลี่ยนแปลงได้เนื่องจากการปรับของอัตราแลกเปลี่ยนเงินต่างประเทศ**  
**การเรียกเก็บเซอร์ชาร์จจากทางเรือเพิ่มเติม กรุณาเช็คราคาอีกครั้งเมื่อต้องการจองเรือ**

**อัตรานี้สำหรับคนไทยเท่านั้น**

**อัตราค่าบริการนี้ รวม**

1. ค่าบัตรโดยสารเครื่องบิน **ชั้นประหยัด** ทั้งหมดที่กำหนดในรายการทัวร์
2. ค่าดำเนินการทำวีซ่า
3. ค่าน้ำหนักกระเป๋าตามสายการบินกำหนด
4. ค่าบริการนำเที่ยว และค่าธรรมเนียมเข้าชมสถานที่ท่องเที่ยวต่าง ๆ
5. ค่าอาหารและเครื่องดื่มทุกมื้อ ตามที่ระบุในรายการ







- 6. ประกันอุบัติเหตุ วงเงิน 1,000,000.-บาท(ค่ารักษาพยาบาลไม่เกิน 500,000.-บาท) \*\*ตามเงื่อนไขกรมธรรม์\*\*
- 7. ค่าภาษีสนามบินทุกแห่ง
- 8. ค่าทิปมัคคุเทศก์ท้องถิ่น และ คนขับรถ

**อัตราค่าบริการนี้ ไม่รวม**

- 1. ค่าทำหนังสือเดินทาง, ค่าทำใบอนุญาตที่กลับเข้าประเทศของคนต่างชาติ หรือ คนต่างด้าว
- 2. ค่าน้ำหนักของกระเป๋าเดินทางในกรณีที่เกินกว่าสายการบินกำหนด
- 3. ค่าใช้จ่ายส่วนตัวนอกเหนือจากรายการที่ระบุ เช่น ค่าเครื่องดื่มแอลกอฮอล์ทุกชนิด, ค่าอาหารที่สั่งเพิ่มเอง  
ค่าสปา ค่าซักรีด ค่าโทรศัพท์โรมมิ่ง ฯลฯ
- 4. ค่าทิปหัวหน้าทัวร์ (ขึ้นอยู่กับความพึงพอใจ)
- 5. ค่าภาษีมูลค่าเพิ่ม 7% และภาษีหัก ณ ที่จ่าย 3% (เฉพาะค่าบริการทัวร์)
- 6. \*\*\* ค่าใช้จ่ายอื่นๆ นอกเหนือจากแพ็คเกจบนเรือสำราญ เช่น เครื่องดื่มบางชนิด หรือ ห้องอาหารพิเศษ \*\*\*
- 7. ค่าแปลเอกสารประกอบการยื่นวีซ่า (ถ้ามี)
- 8. ค่าภาษีน้ำมัน ที่สายการบินเรียกเก็บเพิ่ม ภายหลังจากทางบริษัทฯ ได้ออกตัวเครื่องบินไปแล้ว
- 9. ไม่มีเจ้าหน้าที่รับ-ส่งเอกสารวีซ่า โปรดส่งเอกสารทางระบบขนส่ง ตรงถึง Center แผนกวีซ่า

**การชำระเงิน**

- ค่ามัดจำทัวร์ ท่านละ 120,000 บาท ภายใน 24 ชั่วโมงที่ทำการจอง
- \*\*\* ส่วนเพิ่มเติมกรณีพักเดี่ยว หรือ ที่นั่งชั้นธุรกิจ ชำระพร้อมค่ามัดจำทัวร์ \*\*\*
- ชำระค่าทัวร์เต็มจำนวน ภายใน 35 วันทำการ ก่อนการเดินทาง

หมายเหตุ : \*\* ขอสงวนสิทธิ์ในการเปลี่ยนแปลงรายการโดยมีต้องแจ้งให้ทราบล่วงหน้า\*\*  
กรณีสายการบิน มีการปรับขึ้นอัตราค่าภาษีน้ำมันตามภาวะน้ำมันโลก บริษัทขอสงวนสิทธิ์ในการเรียกเก็บตามจริง\*\*

**กรณียกเลิกการเดินทาง**

- 1. แจ้งยกเลิกล่วงหน้าก่อน 65 วันทำการ ก่อนวันเดินทางเก็บค่าใช้จ่าย ท่านละ 120,000 บาท
- 2. แจ้งยกเลิกระหว่าง 21-35 วันทำการ ก่อนก่อนวันเดินทางเก็บค่าใช้จ่ายครึ่งหนึ่งของค่าทัวร์
- 3. แจ้งยกเลิกน้อยกว่า 20 วันทำการ ก่อนวันเดินทางขอสงวนสิทธิ์เก็บค่าใช้จ่ายทั้งหมดของการเดินทาง

**บริษัทขอสงวนสิทธิ์ในการรับผิดชอบต่อกรณีดังกล่าว**

- 1. ผู้โดยสารที่เดินทางล่าช้าตามเวลาที่กำหนดไม่อาจเรียกร้องสิทธิใดๆได้
- 2. ถูกปฏิเสธมิให้ท่านออกนอกประเทศและเข้าประเทศปลายทาง จากกองตรวจคนเข้าเมืองไม่อาจเรียกร้องสิทธิใดๆ
- 3. หากท่านไม่สามารถเดินทางได้ด้วยสาเหตุใดก็ตามไม่อาจเรียกร้องสิทธิใดๆได้







4. บริษัทในฐานะตัวแทนสายการบิน ยานพาหนะอื่นๆ ไม่สามารถรับผิดชอบใดๆต่อการบาดเจ็บ และสูญหายขอทรัพย์สิน หรือค่าใช้จ่ายต่างๆ อันเกิดจากความล่าช้าของท่าน
5. การยกเลิกเที่ยวบินอันเนื่องมาจาก อุบัติเหตุ ภัยธรรมชาติ การนัดประท้วง และ ปัญหาทางการเมือง
6. กรณีที่ลูกค้าลืมของหรือทำของหล่นหายในระหว่างการเดินทาง ไม่ถือเป็นความรับผิดชอบของหัวหน้าทัวร์ หรือของ บริษัท ฯ หากแต่จะช่วยดำเนินการประสานงานให้ได้อย่างสุดความสามารถ
10. สำหรับผู้สมัครฯ ต้องแจ้งล่วงหน้า พร้อมใบรับรองจากแพทย์ (ภาษาอังกฤษ)
11. บริษัทฯ ขอสงวนสิทธิ์ที่จะปรับเปลี่ยน หรือเปลี่ยนแปลงรายการทัวร์ โรงแรม และตารางการบินได้ตามความเหมาะสมเมื่อเกิดเหตุสุดวิสัย ทั้งนี้ถือเป็นเอกสิทธิ์ของบริษัทฯโดยยึดถือตามสภาพการณ์ แต่ยังคงรักษามาตรฐานการบริการและประโยชน์ของท่านเป็นสำคัญ
12. บริษัทฯ เป็นเพียงตัวแทนการท่องเที่ยว สายการบิน และตัวแทนการท่องเที่ยวในต่างประเทศ ซึ่งไม่อาจรับผิดชอบต่อความเสียหายต่างๆ ที่อยู่เหนือการควบคุมของเจ้าหน้าที่บริษัทฯ อาทิ การจลาจล การนัดหยุดงาน การจลาจล เปลี่ยนแปลงกำหนดเวลาตารางบิน ภัยธรรมชาติ ฯลฯ และการห้ามออกนอกประเทศ หรือห้ามเข้าประเทศ อันเนื่องจากสิ่งผิดกฎหมาย หรือเอกสารเดินทางไม่ถูกต้อง หรือถูกปฏิเสธในกรณีอื่นๆ หรือด้วยเหตุผลใดๆก็ตามที่กอง

**\*\*\* หมายเหตุ :**

- + กรณีที่ท่านได้รับวีซ่าล่าช้า ไม่เป็นเหตุให้ท่านชำระเงินล่าช้าตามที่กำหนดในเงื่อนไขการชำระเงินข้างต้น
- + ขอสงวนสิทธิ์ในการเปลี่ยนแปลงรายการโดยมีต้องแจ้งให้ทราบล่วงหน้า
- + กรณีสายการบิน มีการปรับขึ้นอัตราค่าภาษีน้ำมันตามภาวะน้ำมันโลก บริษัทขอสงวนสิทธิ์ในการเรียกเก็บตามจริง ตรวจคนเข้าเมืองพิจารณาแล้ว





ล่องเรือสำราญ “เส้นทางสายโรมานติก โรม คริต ซานโตรินี ตรกึ เอเธนส์”

โดยสายการบินเตอร์กิชแอร์ไลน์

วันที่ 11 - 25 พฤศจิกายน 2567 (15 วัน 12 คืน)

- ผู้ใหญ่ พักห้องละ 2 ท่าน ราคาท่านละ 289,000 บาท
- พักห้องเดี่ยว (โรงแรม+เรือ) เพิ่มท่านละ 101,000 บาท

1. NAME (MR./MRS./MISS) \_\_\_\_\_ SURNAME \_\_\_\_\_

ชื่อ-นามสกุล (นาย/นาง/นางสาว) \_\_\_\_\_

ทานเนื้อวัว       ไม่ทานเนื้อวัว       แพ้อาหาร: ไบรด์ระบุ \_\_\_\_\_

2. NAME (MR./MRS./MISS) \_\_\_\_\_ SURNAME \_\_\_\_\_

ชื่อ-นามสกุล (นาย/นาง/นางสาว) \_\_\_\_\_

ทานเนื้อวัว       ไม่ทานเนื้อวัว       แพ้อาหาร: ไบรด์ระบุ \_\_\_\_\_

3. NAME (MR./MRS./MISS) \_\_\_\_\_ SURNAME \_\_\_\_\_

ชื่อ-นามสกุล (นาย/นาง/นางสาว) \_\_\_\_\_

ทานเนื้อวัว       ไม่ทานเนื้อวัว       แพ้อาหาร: ไบรด์ระบุ \_\_\_\_\_

4. NAME (MR./MRS./MISS) \_\_\_\_\_ SURNAME \_\_\_\_\_

ชื่อ-นามสกุล (นาย/นาง/นางสาว) \_\_\_\_\_

ทานเนื้อวัว       ไม่ทานเนื้อวัว       แพ้อาหาร: ไบรด์ระบุ \_\_\_\_\_

ท่านต้องการจำนวนห้องพักแบบใด กรุณาระบุ :

- TWN / พักคู่สองเตียง       DBL / พักคู่เตียงเดี่ยว       SINGLE / พักเดี่ยว
- CWB/เตียงเสริมเด็ก       CNB/เด็กไม่รับเตียงเสริม

ชื่อผู้จอง \*\*ไปรด์ระบุทุกข้อ\*\* : คุณ \_\_\_\_\_ TEL. \_\_\_\_\_

ที่อยู่ : \_\_\_\_\_

