



# ซิดนีย์ - เมลเบิร์น 7 วัน 5 คืน

โดยสายการบินไทย

พักซิดนีย์ 2 คืน, เมลเบิร์น 3 คืน

เมนูพิเศษ กุ้งล็อบสเตอร์ ท่านละ 1 ตัว เสิร์ฟพร้อมไวท์ รับประทานอาหาร ไร่ไวน์ Yarra Valley

21<sup>st</sup> ANNIVERSARY eTravelWay.com

## ออสเตรเลีย ซิดนีย์ เมลเบิร์น





รหัส: Z11161

7วัน 5คืน

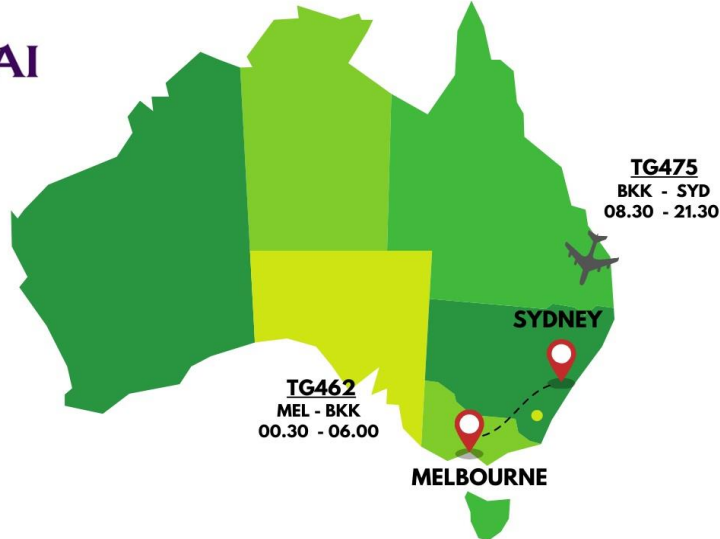
**การเดินทาง ระหว่าง ตุลาคม-ธันวาคม 2567**

**ท่านละ 123,900 บาท/ท่าน**

**การบินไทย**

- พักซิดนีย์ 2 คืน, เมลเบิร์น 3 คืน
- รวมทิปพนักงานขับรถ, ทิปหัวหน้าทัวร์, ค่าวีซ่า แล้ว





กำหนดวันเดินทาง วันที่ 11-17 ตุลาคม 2567 (วันคล้ายวันสวรรคต ร.9)  
18-24 ตุลาคม 2567 (วันปิยมหาราช)  
15-21 พฤศจิกายน 2567  
5-11 ธันวาคม 2567 (วันพ่อ)

DAY	ITINERARY	MEAL			HOTEL
		B	L	D	
1	กรุงเทพฯ (สุวรรณภูมิ) - ซิดนีย์				SYDNEY METRO MARLOW HOTEL 4* หรือเทียบเท่า
2	นครซิดนีย์ - อุทยานแห่งชาติบลูเมาท์เท็นส์ - สวนสัตว์พื้นเมือง FEATHERDALE WILDLIFE PARK		😊	😊	SYDNEY METRO MARLOW HOTEL 4* หรือเทียบเท่า
3	นครซิดนีย์ - ชมเมือง - ล่องเรือสำราญในอ่าวซิดนีย์ - บินภายใน - เมลเบิร์น	😊	😊	😊	MEL MERCURE WELCOME HOTEL 3.5 หรือเทียบเท่า
4	เมลเบิร์น - Gibson Steps - 12 APOSTLES (ครึ่งสาย) - London Bridge	😊	😊	😊	MEL MERCURE WELCOME HOTEL 3.5 หรือเทียบเท่า
5	เมลเบิร์น - รถไฟจักรไอน้ำโบราณ - ซิมไวน์ - ชมนกเพนกวินที่เกาะฟิลลิป	😊	😊	😊	MEL MERCURE WELCOME HOTEL 3.5 หรือเทียบเท่า
6	นครเมลเบิร์น (ชมเมือง) - ไบรท์ตัน บาร์ตติ้ง บ็อกซ์ - อีสระช้อปปิ้งเดินทางสู่สนามบินเมืองเมลเบิร์น	😊	😊	😊	
7	เมลเบิร์น - กรุงเทพฯ (สุวรรณภูมิ)				







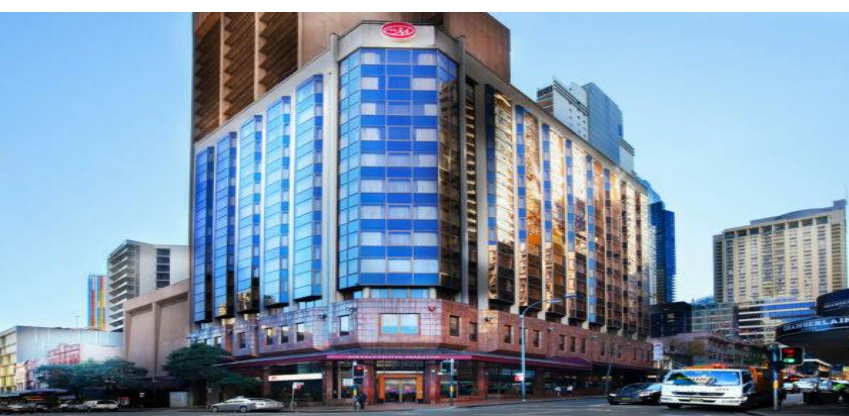
**วันแรก      กรุงเทพฯ – ซิดนีย์**

- 05.30 น.      คณะเดินทางพร้อมกันที่ ท่าอากาศยานสุวรรณภูมิ ชั้น 4 ประตูทางเข้าหมายเลข 4 แถว D เคนน์เตอร์สายการบินไทย (TG) เจ้าหน้าที่คอยต้อนรับและบริการเอกสารการเดินทาง
- 08.30 น.      เห็นฟ้าสู่ นครซิดนีย์ ประเทศออสเตรเลีย โดยเที่ยวบินที่ TG 475 (ใช้เวลาเดินทางประมาณ 9-10 ชั่วโมง)
- 21.30 น.      เดินทางถึงท่าอากาศยานดิงฟอร์ดสมิธ นครซิดนีย์ ประเทศออสเตรเลีย หลังผ่านพิธีตรวจคนเข้าเมือง

**บินตรงสู่เมืองซิดนีย์ / มีจอทีวีทุกที่นั่ง / บริการเสิร์ฟอาหาร**



**นำท่านเข้าพัก SYDNEY METRO MARLOW CENTRAL HOTEL หรือเทียบเท่า(3.5\*)**



(โรงแรมย่านกลางเมือง ใกล้แหล่งช้อปปิ้ง เดินทางสะดวก)  
\*รูปภาพเพื่อการโฆษณา\*

**วันที่สอง      นครซิดนีย์ – อุทยานแห่งชาติบลูเมาท์เท็นส์ – สวนสัตว์พื้นเมือง FEATHERDALE WILDLIFE PARK**

**เช้า      รับประทานอาหารเช้าในโรงแรม**

นำท่านเดินทางเข้าสู่ **อุทยานแห่งชาติบลูเมาท์เท็นส์** ขึ้นชมทิวทัศน์อันสวยงามบนผืนแผ่นดินและหุบเขาอันกว้างใหญ่ซึ่งเป็นที่อยู่ของนกนานาชนิด สัตว์ต่างๆ สามารถอาศัยอยู่ตามธรรมชาติและเต็มไปด้วยต้นยูคาลิปตัสเวลามองระยะไกลเป็นสีน้ำเงินตามหุบเขาอันกว้างใหญ่ผ่านเมืองเล็กๆ กลางหุบเขาชื่อว่า KATOOMBA จากนั้นชม **เขาสามยอด (THREE SISTERS ROCK)** เป็นแท่นหินใหญ่สามก้อนรูปทรงแปลกตาที่เกิดจากฝนและลมพัดจนเกิดเป็นตำนานความรักอันแสนเศร้าของยักษ์สาวอะบอริจินสามตนที่ถูกสาปให้เป็นหินสามก้อนทำให้หุบเขาแห่งนี้มีความงามยิ่งขึ้น





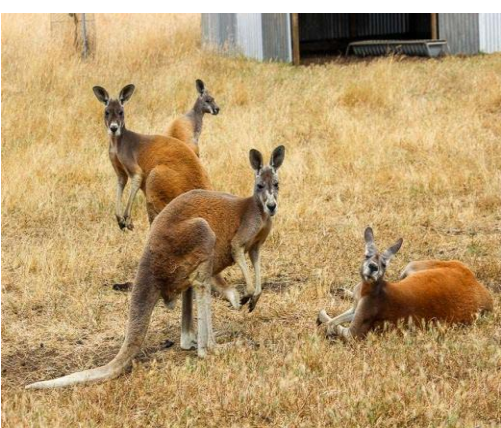


จากนั้นนำท่านเดินทางสู่ **SCENIC WORLD** บริษัทที่บริการกระเช้าและรถรางลงหุบเขาทำให้ท่านได้ชมเขาสามองศาได้สวยงามยิ่งขึ้นอีกมุม นำท่านรถรางไฟฟ้า (**KATOOMBA SCENIC RAILWAY**) ที่ดัดแปลงมาจากรถขนถ่านหินในสมัยก่อนมีความชันถึง 45 องศา วิ่งผ่านทะเลหุบเขาอันสูงชันสู่หุบเขาด้านล่างอย่างตื่นเต้นและหวาดเสียว จากนั้นให้ท่านได้เดินชมธรรมชาติตามทางไม้ที่จัดไว้อย่างสวยงามใต้หุบเขา ชมป่าฝนและหุบจำลองการขุดถ่านหินในสมัยก่อน จากนั้นขึ้นกระเช้า **SCENIC CABLEWAY** จากใต้หุบเขาสู่ด้านบนพร้อมชมความงดงามเบื้องล่างของหุบเขาสีน้ำเงินที่ท่านยังสามารถชมยอดเขาสามองศาอีกมุมที่แตกต่าง



**เที่ยว รับประทานอาหารกลางวันแบบท้องถิ่น ณ ภัตตาคาร**

นำท่านเดินทางสู่ สวนสัตว์พื้นเมือง Featherdale Wildlife Park เพลิดเพลินไปกับการชมธรรมชาติและควมน่ารักของเหล่าสัตว์พื้นเมืองนานาชนิด อาทิ โคอาล่า จิงโจ้ วอมแบทให้ท่านได้สัมผัสและถ่ายรูปคู่กับโคอาล่าตัวน้อยอย่างใกล้ชิด สนุกสนานกับการให้อาหารจิงโจ้จากมือของท่านเอง สดชื่นผ่อนคลายไปกับบรรยากาศอันร่มรื่น บนพื้นที่กว่า 10 เฮคเตอร์ของผืนป่าอันอุดมสมบูรณ์เขตร้อนชื้น



หลังจากนั้นนำท่านเดินทางเข้าสู่ตัว เมืองซิดนีย์



LINE @etravelway

Fire @etravelway.fire

Sky @etravelway.sky

Emergency call only : 0853642449

tour.bkk@etravelway.com

www.youtube.com/etravelway

www.etravelway.com

VS280824

Page 4 of 19



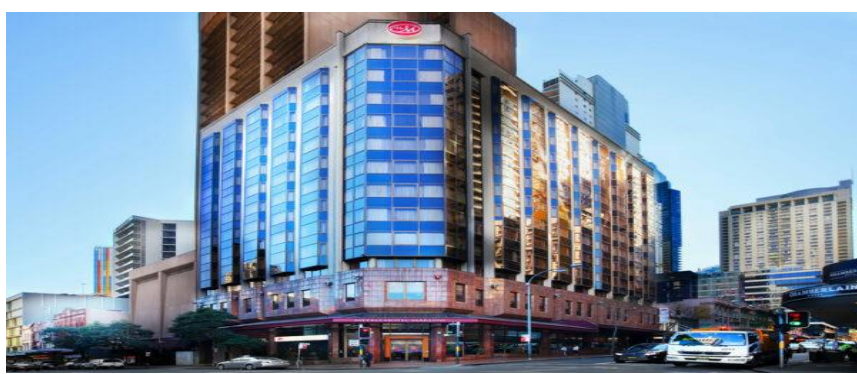




ต่ำ

รับประทานอาหารค่ำ อาหารจีน ณ กั๊ตตาดาร

นำท่านเข้าพัก SYDNEY METRO MARLOW CENTRAL HOTEL หรือเทียบเท่า(3.5\*)



(โรงแรมย่านกลางเมือง ใกล้แหล่งช้อปปิ้ง เดินทางสะดวก)  
\*รูปภาพเพื่อการโฆษณา\*

วันที่สาม

นครซิดนีย์ - ชมเมือง - ล่องเรือสำราญในอ่าวซิดนีย์ - บินภายใน - เมลเบิร์น

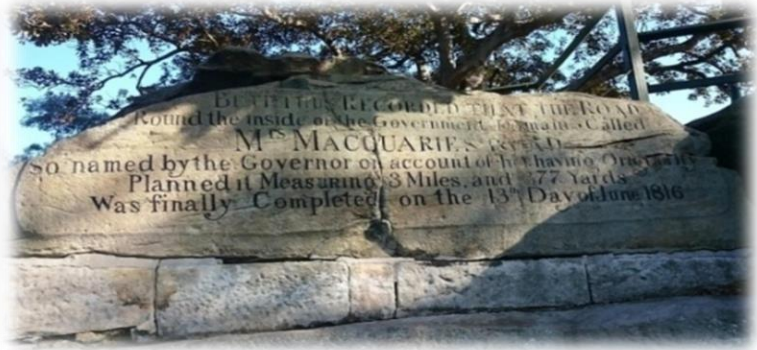
เช้า

รับประทานอาหารเช้าในโรงแรม

นำท่านชมนครซิดนีย์ ชม **หาดบอนได**หาดทรายที่หนุ่มสาวชาวออสเตรเลียนิยมมาพักผ่อนวันหยุดหรือยามเย็น ในบรรยากาศท่ามกลางสายลม แสงแดด อันสดชื่น ที่นิยมเล่นกระดานโต้คลื่น หาดทรายแห่งนี้ยังได้เป็นเส้นทางในการวิ่งมาราธอนและวอลเลย์บอลชายหาดในคราวที่จัดกีฬาโอลิมปิก ปี 2000 **ชมบ้านของ เทรซีย์บนเนินเขา** และจุดชมวิวบนหน้าผาเพื่อชมทัศนียภาพอันสวยงามของอ่าวซิดนีย์ และมหาสมุทรแปซิฟิกที่สวยงาม ผ่าน**ชมเดอะแก๊ป** จุดชมวิวที่สวยงามอีกแห่งที่ท่านจะได้ชมท้องทะเลอันงดงามของมหาสมุทรแปซิฟิก และความงามของปากอ่าวทางเข้าซิดนีย์ในทางเรือ ในบริเวณนี้ยังคงเคยเป็นจุดวางปืนใหญ่ยิงต่อต้านข้าศึกที่เข้ามาทางเรือในยามสงคราม ชม**ม้าหินของมิสซิสแม็คควอรี** ม้านั่งหินตัวโปรดของภริยาของผู้สำเร็จราชการคนแรกของรัฐนิวเซาท์เวลส์ ซึ่งเป็นม้าหินทรายอยู่ปลายสุดของสวนสาธารณะด้านหน้าเป็นอ่าวซิดนีย์ที่สวยงาม นอกจากนี้ด้านบนสวนสาธารณะยังเป็นจุดถ่ายรูปที่สวยงามที่ท่านจะถ่ายรูปให้เห็นโรงละครโอเปร่า เฮ้าส์และสะพานฮาร์เบอร์เป็นสัญลักษณ์ของนครซิดนีย์ ระหว่างทางนำท่านแวะร้านช้อปปิ้งสินค้าพื้นเมืองเพื่อเป็นของฝาก อาทิเช่นครีมบำรุงผิว หรือของที่ระลึกต่าง ๆ เช่นพวงกุญแจโดอาล่า หรือจิงโจ้







**เที่ยว**

หลังจากนั้นนำท่านเดินทางสู่ ทำเรืออ่าวซิดนีย์ นำท่านล่องเรือสำราญในอ่าวซิดนีย์  
**รับประทานอาหารกลางวันบนเรือ พร้อมชมอ่าวซิดนีย์**

ล่องเรือสำราญในอ่าวซิดนีย์ เพื่อชมโรงละครโอเปร่าเฮ้าส์ (OPERAHOUSE) สิ่งก่อสร้างที่โดดเด่น  
ด้วยหลังคารูปเรือซ้อนกันอันเป็นเอกลักษณ์ในแบบสถาปัตยกรรมร่วมสมัยที่สร้างชื่อเสียงให้กับ  
ออสเตรเลีย ออกแบบโดย ยอร์น อูซง สถาปนิกชาวเดนมาร์ก ด้วยงบประมาณในการก่อสร้างกว่าร้อย  
ล้านเหรียญ ใช้เวลาในการก่อสร้างนานถึง 14 ปี และองค์การยูเนสโกได้ลงทะเบียนขึ้นเป็นมรดกโลกในปี  
พ.ศ. 2550 ภายในประกอบไปด้วยห้องแสดงคอนเสิร์ต ห้องแสดงละคร และห้องภาพยนตร์ และ  
ร้านอาหารจำนวนมาก ระหว่างล่องเรือท่านยังสามารถถ่ายรูปกับสะพานฮาร์เบอร์ ที่เชื่อมต่อระหว่าง  
ซิดนีย์ทางด้านเหนือเมืองซิดนีย์เข้าหากัน ทอดยาวกลางอ่าวซิดนีย์ได้อย่างสวยงามและทำให้การเดินทางเข้าสู่  
ตัวเมืองซิดนีย์ได้สะดวกยิ่งขึ้น ชมเรือใบที่ชาวออสซี่นำออกมาอวดความงามในอ่าวแห่งนี้



จากนั้นเดินทางสู่ **สนามบินภายในประเทศของเมืองซิดนีย์**  
**เดินทางโดยสายการบินโดย สายการบินภายในประเทศ สู่ เมลเบิร์น เที่ยวบินที่.....**



LINE @etravelway  
@etravelway.fire  
@etravelway.sky

Emergency call only : 0853642449  
tour.bkk@etravelway.com  
www.youtube.com/etravelway

www.etravelway.com  
VS280824  
Page 6 of 19







**ดำ**      **รับประทานอาหารดำ ณ ร้านอาหารจีน**



(โรงแรมย่านกลางเมือง ใกล้แหล่งช้อปปิ้ง เดินทางสะดวก)  
\*รูปภาพเพื่อการโฆษณา\*

**นำท่านเข้าพัก ที่โรงแรม MEL MERCURE WELCOME หรือเทียบเท่า (3\*)**

**วันที่สี่      เมลเบิร์น - Gibson Steps - 12 APOSTLES (ครึ่งสาย) - London Bridge**

**เช้า      รับประทานอาหารเช้าในโรงแรม**

นำท่านออกเดินทางสู่ 12 Apostles โดยผ่านทางหลวงสาย M1 และ Princes Hwy/A1 หรือเส้นทางที่เรียกกันว่า **Great Ocean Road (ระยะทาง 227 กิโลเมตร ใช้เวลาเดินทางประมาณ 3 ชั่วโมง)** ระหว่างทางแวะเมืองโคแลค(Colac) เพื่อจิบชากาแฟ และแวะเข้าห้องน้ำ หลังจากนั้นเดินทางต่อไปยังอุทยานแห่งชาติพอร์ตแคมป์เบลล์ (Port Campbell National Park) ซึ่งเป็นหนึ่งในสถานที่ท่องเที่ยวสำคัญบนถนนเลียบริมชายฝั่งยาว 250 กิโลเมตร แวะจุดGibson Steps บันไดที่ทอดลงไปยังแนวชายหาด ซึ่งเป็นพื้นที่หน้าผาบนชายฝั่งทางตอนใต้ของออสเตรเลีย และเป็นจุดแวะชมสถานที่แห่งแรกในอุทยานแห่งชาติพอร์ตแคมป์เบลล์ ขึ้นชมทิวทัศน์อันน่าทึ่งและเดินเล่นไปตามชายหาด

หลังจากนั้นนำท่านเดินทางสู่จุดชมวิวกลุ่มเสาหินปูนขนาดยักษ์ที่เรียงรายกันอยู่นอกชายฝั่งเมืองเมลเบิร์น เมืองหลวงของรัฐวิกตอเรีย ชมปรากฏการณ์ธรรมชาติของหิน **Twelve Apostles** ซึ่งตั้งชื่อตาม 12 นิกบุญ หรือสิบสองสาวกศักดิ์สิทธิ์ของศาสนาคริสต์ สถานที่ท่องเที่ยวสวยงามสุดยอดของประเทศออสเตรเลีย ซึ่งถือว่าเป็นความมหัศจรรย์ทางธรรมชาติที่ไม่ควรพลาด **The Twelve Apostles** จัดว่าเป็นแลนด์มาร์คสำคัญของที่นี่ที่ใครมาถึงแล้วต้องหาโอกาสไปชม เสาหินนี้ตั้งเรียงรายกันเป็นกลุ่มอยู่ในทะเลสันนิษฐานว่าเกิดจากการกัดกร่อนของลมและน้ำนับร้อยนับพันปีจนเสาหินปูนชายฝั่งกลายเป็นโพรง เกิดเป็นถ้ำ แล้วถ้ำก็ยุบตัวลงเหลือแต่โครงสร้างเสาหินในเวลาต่อมา เดิมทีบริเวณนี้มีเสาหินอยู่ 12 ต้น จนกระทั่งถูกน้ำกัดเซาะกัดกร่อนจนพังเหลือแค่ 8 ต้น เท่านั้น







**\*\*\*แนะนำซื้อทัวร์เพิ่มโดยนั่งเฮลิคอปเตอร์ ให้ท่านชมความงามในมุมสูงที่รับรองได้ว่าท่านจะต้องประทับใจราคาเริ่มต้นโดยประมาณ 165 เหรียญออสเตรเลียโดยใช้เวลา 16 นาทีสำหรับท่านที่สนใจกรุณาติดต่อหัวหน้าทัวร์\*\*\***

**เที่ยง**      **รับประทานอาหารกลางวัน อาหารท้องถิ่น ณ กัตตาการ**  
นำท่านเดินทางสู่จุดชม (London Bridge) ลอนดอนบริดจ์เป็นเสาหินในทะเลที่มีลักษณะเป็นเนินลาดและมีซุ้มโค้งกลางทะเลคล้ายสะพาน London Bridge ในกรุงลอนดอน ประเทศอังกฤษ โดยบางส่วนได้ทลายลงมาในปี ค.ศ. 1990 ปัจจุบันจึงมีลักษณะคล้ายกับเสาสองแท่งที่เกือบแยกออกจากกัน บริเวณนี้เป็นที่ที่มีภูมิทัศน์งดงามและเป็นอีกหนึ่งจุดที่นักท่องเที่ยวนิยมมาถ่ายภาพเมื่อมาท่องเที่ยว **เกรท โอเชียน โรด (Great Ocean Road)**



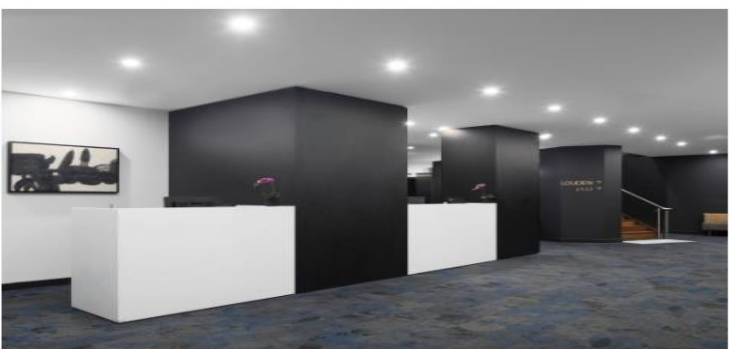
**ค่ำ**      **สมควรแก่เวลานำท่านเดินทางกลับสู่ ตัวเมืองเมลเบิร์น (ใช้เวลาเดินทางประมาณ 3 ชั่วโมง)**  
**รับประทานอาหารค่ำ ณ ร้านอาหารไทย**







**นำท่านเข้าพัก ที่โรงแรม MEL MERCURE WELCOME หรือเทียบเท่า (3\*)**



(โรงแรมย่านกลางเมือง ใกล้แหล่งช้อปปิ้ง เดินทางสะดวก)  
\*รูปภาพเพื่อการโฆษณา\*

**วันที่ทำ      เมลเบิร์น - รถไฟจักรไอน้ำโบราณ - ซิมโวนี - ชมนกเพนกวินที่เกาะฟิลลิป**

**เช้า      รับประทานอาหารเช้าในโรงแรม**  
เดินทางสู่สถานีรถไฟจักรไอน้ำโบราณ (PUFFING BILLY STEAM TRAIN) ซึ่งแต่เดิมเคยใช้เป็นเส้นทางในการเดินทางระหว่างเมืองและขนส่งสินค้าเปิดให้บริการในปี ค.ศ.1900 เป็นรถไฟสายเก่าที่วิ่งระยะสั้น ๆ ปัจจุบันได้ถูกดัดแปลงนำมาใช้ในการท่องเที่ยวชมป่า



นำท่านนั่ง **รถไฟจักรไอน้ำโบราณ** เพื่อชมทัศนียภาพอันสวยงามตามแนวเขาดลอดเส้นทางวิ่งของรถไฟและท่านยังสามารถนั่งห้อยขาผ่อนคลายอารมณ์พร้อมชมทัศนียภาพตลอดทางที่เต็มไปด้วยหุบเขาและป่าสูงที่ยังคงความสมบูรณ์



นำท่านเดินทางสู่ **หุบเขายาร์ร่า (Yarra Valley)** แหล่งผลิตไวน์ของรัฐวิคตอเรีย นำท่านเยี่ยมชมไร่องุ่น **ROCHFORD WINERY** เป็นไร่องุ่นที่มีชื่อเสียงของรัฐวิคตอเรียในย่านหุบเขายาร์ร่า ให้ทุกท่านได้ทดลองชิมไวน์ ทั้งไวน์ขาวและไวน์แดง ไม่ว่าจะไวน์แดงจากองุ่นปีโนต์นัวร์และสปาร์กลิงไวน์ที่ดีที่สุดของออสเตรเลีย รวมไปถึงป่าสูงที่ปกคลุมด้วยไอหมอกสีขาวนวล







**เที่ยง**      **รับประทานอาหารกลางวันอาหารตะวันตก ณ กัตตาดาร์ในไรไวน์ พร้อมเสิร์ฟไวน์ท่านละ 1 แก้ว**



หลังจากนั้นนำท่านเดินทาง **สู่เขตอนุรักษ์ธรรมชาติเกาะฟิลลิป** ซึ่งเป็นเกาะเล็ก ๆ ที่เต็มไปด้วยสัตว์พื้นเมืองมากมายที่ทางการอนุรักษ์ทั้งสัตว์น้ำและสัตว์ป่าและคงความเป็นธรรมชาติที่มีหาดทรายและป่าพุ่มเล็ก ๆ ซึ่งเป็นที่อยู่ของเพนกวินตัวน้อย แมวน้ำและนก นานาชนิด

หลังจากนั้นนำท่านเดินทางสู่ **เกาะฟิลลิป** ซึ่งเป็นเกาะเล็ก ๆ ที่เต็มไปด้วยสัตว์พื้นเมืองมากมายที่ทางการอนุรักษ์ทั้งสัตว์น้ำและสัตว์ป่าและคงความเป็นธรรมชาติที่มีหาดทรายและป่าพุ่มเล็ก ๆ ซึ่งเป็นที่อยู่ของเพนกวินตัวน้อย แมวน้ำและนก นานาชนิด ระหว่างแวะชมโรงงานผลิตช็อคโกแลต Phillip Island Chocolate Factory ให้ท่านได้ลองชิมช็อคโกแลต และเลือกซื้อกลับบ้านได้ตามอัธยาศัย

นำท่านเดินทางสู่พบประสบการณ์อันน่าประทับใจกับการชมความน่ารักของ **ฝูงเพนกวินพันธุ์เล็กที่สุดในโลก** ที่อยู่รวมกันเป็นกลุ่มใหญ่บนชายหาด SUMMERLAND BEACH ในบรรยากาศอันสวยงามยามพระอาทิตย์อัสดงซึ่งท่านจะได้เห็นฝูงเพนกวินตัวน้อยพร้อมใจกันยกขบวนพาเหรดขึ้นจากทะเลเพื่อกลับคืนสู่รังพร้อมอาหารในปากมาฝากลูกตัวน้อยที่รออยู่ในรังเหล่าเพนกวินทั้งหลายจะส่งเสียงเรียกหาลูกและเดินให้ท่านเห็นความน่ารักอย่างใกล้ชิด เพนกวินน้อยเหล่านี้จะออกไปหาอาหารแต่เช้าและจะกลับมาอีกที่ตอนพระอาทิตย์ตก

**\*\*\* (ห้ามถ่ายรูปเพนกวิน เพราะเป็นการรบกวน หรืออาจจะทำให้เพนกวินตกใจ )**



**ค่ำ**      **รับประทานอาหารค่ำ ณ กัตตาดาร์ เมนูกึ่งล็อบสเตอร์ท่านละ 1 ตัว**

**เสิร์ฟพร้อมไวน์รสเยี่ยม**

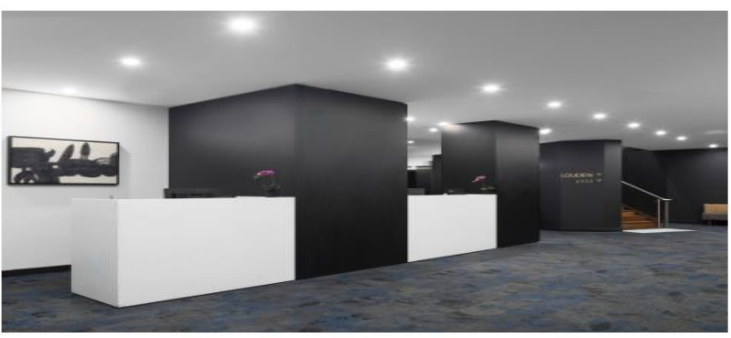
จากนั้นนำท่านเดินทาง **กลับสู่เมลเบิร์น**







**นำท่านเข้าพัก ที่โรงแรม MEL MERCURE WELCOME หรือเทียบเท่า (3\*)**



(โรงแรมย่านกลางเมือง ใกล้แหล่งช้อปปิ้ง เดินทางสะดวก)  
\*รูปภาพเพื่อการโฆษณา\*

**วันที่หก นครเมลเบิร์น (ชมเมือง) - ไบรท์ตัน บาร์ดิง บ็อกซ์ - เดินทางสู่สนามบินเมืองเมลเบิร์น**

**เช้า รับประทานอาหารเช้าในโรงแรม**

เช็คเอาท์ออกจากโรงแรม หลังจากนั้นท่าน **ชมนครเมลเบิร์น** เป็นเมืองที่มีความตื่นตาตื่นใจด้วยการผสมผสานทั้งความเก่าและความใหม่เข้าด้วยกัน เป็นเมืองหลวงที่ตั้งอยู่บนริมฝั่งแม่น้ำ Yarra มีสวนสาธารณะริมน้ำ มีสถาปัตยกรรมของยุคตื่นทองในสมัยกลางศตวรรษที่ 18 ละครละครกับตึกสูงระฟ้า ในสมัยปัจจุบันทำให้มีภูมิทัศน์ของเมืองที่ไม่เหมือนใคร มีแม่น้ำตั้งอยู่ใจกลางเมืองอันเป็นเสน่ห์ของเมลเบิร์น **ผ่านชม** เป็นย่านที่ตึกครึ้นของเมืองเมลเบิร์นตรงปลายแม่น้ำ Yarra River ข้ามฝั่งถนนจากสถานี Flinders Street Station ที่นี่เป็นศูนย์รวมของแกลอรี โรงภาพยนตร์ ร้านอาหารภัตตาคารที่ได้รับรางวัล มีคาเฟ่และบาร์ มีลานเปิดกว้างสำหรับจัดกิจกรรมงานแสดงและนิทรรศการที่ล้อมรอบไปด้วยอาคารสถาปัตยกรรมที่สวยงามที่สุดแห่งหนึ่งของโลก มีร้านอาหารมากมายหลายสไตล์ **อาคารรัฐสภาแห่งเมลเบิร์น (Parliament House Melbourne)** ก่อสร้างขึ้น ณเดือนธันวาคม ค.ศ.1855 จนถึง ค.ศ.1929 ออกแบบโดย“ซาลี แพสลิย์และปีเตอร์ เดอร์” หน่วยงานก่อสร้างโดย“จอห์น ดิงส์”ซึ่งใช้พื้นฐานศิลปะนีโอคลาสสิก ตั้งอยู่บริเวณถนนสปริงทิสตะวันออกของเมลเบิร์นในรัฐวิคตอเรีย สถานที่แห่งนี้เคยถูกใช้เป็นทั้งรัฐสภาแห่งรัฐวิคตอเรีย 2 ครั้งในปี 1855-1901 และ 1927-ปัจจุบัน ทั้งยังเคยถูกใช้เป็นอาคารรัฐสภากลางของประเทศออสเตรเลียระหว่างปี 1901-1927 สถานที่แห่งนี้ได้รับการขึ้นทะเบียนเป็นมรดกสำคัญของรัฐวิคตอเรีย และได้เฉลิมฉลองครบรอบ 150 ปีในปี 2006 ที่ผ่านม



**เที่ยง รับประทานอาหารกลางวันจีน ณ ภัตตาคาร**







นำท่านเดินทางสู่ **ไบรท์ตัน บารดิง บ็อกซ์ (BRIGHTON BATHING BOXES)** เป็นห้องอาบน้ำสีสดใสกว่า 80 หลัง สร้างมาตั้งแต่ปี 1860 ที่เรียงรายกันเป็นทิวแถวสวยงามริมชายหาดไบรท์ตัน ซานเมืองของเมลเบิร์น ห้องอาบน้ำเก่าแก่จากยุควิกตอเรียนที่มีสีสันสะดุดตาริมชายหาดที่สวยงามและคลื่นลมสงบแห่งนี้เป็นที่ท่องเที่ยวอีกหนึ่งแห่งหนึ่งที่นักท่องเที่ยวหลาย ๆ คนหมายมั่นปั้นมือว่าจะต้องเดินทางไปเก็บภาพประทับใจเมื่อมาเที่ยวเมลเบิร์น



หลังจากนั้นนำท่าน **อิสระช้อปปิ้งตามอริยาตีย์**

**ค่า** **อิสระอาหารค่ำตามอริยาตีย์เพื่อไม่รบกวนเวลาของท่าน**  
20.00 น. **หลังจากนั้นนำท่านเดินทางสู่สนามบิงทูลลามารีน**

**วันที่เจ็ด      เมลเบิร์น – กรุงเทพฯ**

**00.30 น.** **เห็นฟ้าสู่ กรุงเทพฯ โดยสายการบินไทย เที่ยวบินที่ TG462**  
**06.00 น.** **เดินทางถึงกรุงเทพฯ (สุวรรณภูมิฯ) ..... โดยสวัสดิภาพ**

(หมายเหตุ รายการสามารถเปลี่ยนแปลงได้ตามความเหมาะสม)







## อัตราค่าบริการ ต่อท่าน งดแถมของสมนาคุณ

กำหนดการเดินทาง

11-17 ตุลาคม 2567 (วันสวรรคต รัชการที่ 9)

18-24 ตุลาคม 2567 (วันปิยมหาราช)

15-21 พฤศจิกายน 2567

5-11 ธันวาคม 2567 (วันพ่อ)

ราคาต่อท่าน	ราคารวมตัว	ราคาไม่รวมตัว (รวมตัวเครื่องบินภายในแล้ว)
ผู้ใหญ่พักห้องคู่ 2 – 3 ท่าน/ห้อง	123,900.-	99,900.-
เด็กอายุต่ำกว่า 12 ปี พักกับ 1 ผู้ใหญ่	113,900.-	94,900.-
เด็กอายุต่ำกว่า 12 ปี พักกับ 2 ผู้ใหญ่มีเตียง	106,900.-	89,900.-
เด็กอายุต่ำกว่า 12 ปี พักกับ 2 ผู้ใหญ่ไม่มีเตียง	98,900.-	74,900.-
ห้องพักเดี่ยวเพิ่มท่านละ	15,900.-	15,900.-
ผู้ใหญ่ 3 ท่านต่อ 1 ห้อง ลดท่านที่ 3	1,000.-	1,000.-

อัตรานี้เป็นราคาเริ่มต้น อาจเปลี่ยนแปลงได้เนื่องจากการเรียกเก็บเซอร์ชาร์จช่วงวันหยุดพิเศษของที่พัก, อัตราแลกเปลี่ยนเงินต่างประเทศ, มีจำนวนผู้เดินทางไม่ถึงตามที่ระบุในรายการ ฯลฯ

อัตรานี้สำหรับคนไทยเท่านั้น

เพื่อประโยชน์ของผู้เดินทาง โปรดศึกษาเงื่อนไขการจองทัวร์ และการยกเลิกทัวร์ ที่ระบุในรายการทั้งหมด หลังจากท่านทำการจองทัวร์แล้ว ทางบริษัทฯ จะถือว่าท่านเข้าใจ และพร้อมปฏิบัติตามเงื่อนไขดังกล่าว

**\*\*\* ราคานี้บริษัทฯ ขอสงวนสิทธิ์ในการเปลี่ยนแปลงราคาตามภาณิน้ำมันของสายการบิน**

**\*\*\* การเดินทางในแต่ละครั้งจะต้องมีผู้โดยสารมากกว่า 15 ท่านขึ้นไป หากผู้โดยสารที่เป็นผู้ใหญ่ต่ำกว่า 15 ท่าน บริษัทฯ ขอสงวนสิทธิ์ในการเลื่อนการเดินทาง หรือปรับราคาเพิ่มขึ้น** ส่วนขนาดของกรุ๊ปจะสรุปได้หลังที่ปิดกรุ๊ปแล้วประมาณ 30-45 วันก่อนเดินทาง

\* กรณีใช้ต้องการเดินทางโดยชั้นธุรกิจ (Business Class) หรือ ทารก (Infant) กรุณาสอบถามราคาเพิ่มเติมจากเจ้าหน้าที่บริษัทฯ

\* กรณีออกตั๋วแล้วมีการยกเลิกการเดินทาง **ไม่สามารถคืนเงินค่าตัวได้ (NO REFUND)** เพราะเป็นเงื่อนไขของสายการบิน

\* สำหรับห้องที่เป็นสามเตียง (Triple Room) โรงแรมในออสเตรเลียมีจำนวนน้อยและบางโรงแรมอาจจะเป็นเตียงใหญ่สองเตียงที่สามารถพักได้ 3 ท่าน (2 Double beds) หรืออาจเป็นห้อง 1 เตียงใหญ่และ 1 เตียงเสริม (1 Double + 1 Extra bed) สำหรับห้องนอน 3 ท่านหรือบางโรงแรมกรณีพัก 3 ท่าน/ห้อง บางโรงแรมไม่มีห้อง 3 เตียง ลูกค้าต้องจ่ายค่าห้องพักเดี่ยวเพิ่ม

\* บริษัทฯ จะไม่รับผิดชอบในเรื่องตั๋วที่ลูกค้าซื้อเองเพื่อต่อเที่ยวบินหรือค่าเดินทางต่าง ๆ ที่จะมาเดินทางกับคณะเราหากเที่ยวบินล่าช้าหรือจำนวนผู้เดินทางไม่ครบตามจำนวน กรุ๊ปไม่สามารถออกเดินทางได้

\* หากท่านต้องการอาหารพิเศษหรือที่นั่งบนเครื่องบินรวมถึงการสะสมไมล์ของสายการบิน กรุณาแจ้งให้เราทราบในตอนจองทัวร์



LINE @etravelway

Facebook @etravelway.fire

Twitter @etravelway.sky

Emergency call only : 0853642449

Email tour.bkk@etravelway.com

YouTube www.youtube.com/etravelway

www.etravelway.com

VS280824

Page 13 of 19







**\* มีวีซ่าออสเตรเลียแล้ว ลดท่านละ 4,500 บาท**

- \* กรณีลูกค้ามีวีซ่าอยู่แล้ว หรือ มีบัตรอนุญาตให้เข้า-ออก ประเทศ โดยไม่ต้องยื่นวีซ่า เช่น บัตรเอเบค ฯลฯ ทางบริษัทฯ จะไม่รับผิดชอบหรือคืนค่าใช้จ่ายใด ๆ ทั้งสิ้น หากไม่ได้รับอนุญาตเข้าประเทศ เนื่องจากเป็นดุลพินิจของเจ้าหน้าที่ตรวจคนเข้าเมือง
- \* หากจำนวนลูกค้าที่เดินทาง 15 -18 ท่าน บริษัทฯ จะจัดรถขนาด 21-25 ที่นั่งในการบริการตลอดการเดินทาง
- \* โรงแรมที่ออสเตรเลียตามรายการไม่มีคณยกกระเป๋า
- \* ราคาทัวร์ไม่รวมที่นั่ง Long leg หากท่านต้องการจะต้องแจ้งสายการบินเพื่อซื้อที่นั่งก่อนเดินทาง(มีจำนวนจำกัด)
- \* การใช้ผ้าเช็ดตัวในโรงแรม หากต้องการให้เปลี่ยนทุกวันให้ท่านวางผ้าเช็ดตัวไว้ที่พื้น ถ้าแหวนไว้ทางโรงแรมจะไม่เปลี่ยนให้เพราะถือว่าท่านยินดีที่จะใช้ผ้าเช็ดตัวผืนเดิมและยินดีเข้าร่วมรณรงค์กิจกรรมลดโลกร้อน

**อัตรานี้รวม**

1. ค่าตัวเครื่องบินไป-กลับ **ชั้นประหยัด** ตามที่ระบุในรายการ (กรณีวางตั๋วเครื่องบินที่นิ่งหรือออกตั๋วแล้วไม่สามารถยกเลิกหรือเปลี่ยนแปลงได้ ทั่วทั้งสิ้นหรือเปลี่ยนแปลงวันเดินทาง **ตัว Non Refundable**)
  2. ค่าโรงแรมที่พัก (สองท่านต่อหนึ่งห้อง), ค่ารถรับส่งระหว่างนำเที่ยว, ค่าเข้าชมสถานที่ต่าง ๆ ตามรายการที่ระบุ
  3. ค่าอาหารและเครื่องดื่มตามรายการที่ได้ระบุในรายการ, ค่าภาษีสนามบินทุกแห่งที่มี, ค่าวีซ่าเข้าประเทศออสเตรเลีย
  4. ค่ามัดคฤเทศก์ของบริษัทจากกรุงเทพฯ ที่คอยอำนวยความสะดวกแก่ท่านตลอดการเดินทางในต่างประเทศ
  5. ค่าน้ำหนักของกระเป๋าเดินทาง สายการบินกำหนด **จัดเตรียม 20-25 กิโลกรัม และลากชั้นเครื่องบินได้ ท่านละ 1 ใบ (น้ำหนัก 7 กิโลกรัม)**
  6. ค่าประกันการเดินทางรวมอุบัติเหตุและค่ารักษาพยาบาลในต่างประเทศคุ้มครองในวงเงินท่านละ 1,500,000 บาท สำหรับผู้เดินทางไป **พร้อมกรุปตั้งแต่ประเทศไทย ในระยะเวลาท่องเที่ยวกับทัวร์เท่านั้น** **เงื่อนไขการคุ้มครอง**
    - หากลูกค้าเดินทางไปก่อนคณะ ธรรมเนียมประกันไม่คุ้มครอง ต้องทำประกัน(รายเที่ยว) ลูกค้าสามารถจัดทำเองได้ หรือกรุณาติดต่อสอบถามกับทางบริษัทฯ
    - อายุ 1-15ปี และต่ำกว่า 75 ปี คุ้มครองรายละเอียดตามเงื่อนไขกรมธรรม์
    - กรณีลูกค้าอายุต่ำกว่า 1 ปี หรือ 75 ปีขึ้นไป และ ไม่ได้เดินทางไป-กลับ พร้อมกรุป ต้องทำประกันเที่ยวเพิ่ม กรุณาสอบถามรายละเอียดกับเจ้าหน้าที่
    - ลูกค้าที่จอยแลนด์ ที่อาศัยอยู่ในประเทศนั้น ๆ อยู่แล้วไม่คุ้มครอง ไม่ตรงตามเงื่อนไขกรมธรรม์
  7. ค่าน้ำมันจากสายการบิน ณ **วันที่ 24 เมษายน 2567** และบริษัทฯ ของสงวนสิทธิ์ในการปรับราคาตามราคาน้ำมัน หากสายการบินเปลี่ยนแปลงราคาน้ำมันหลังจากนี้
  8. สะสมไมล์การบินไทยได้ (หากต้องการสะสม ในเครือข่าย อัลไลแอนซ์ (Star Alliance) กรุณาสอบถามเจ้าหน้าที่)
- 9. รวมทิปคนขับรถ + ทิวทัศน์ทัวร์แล้ว**  
**10. ค่าวีซ่าออสเตรเลีย สำหรับคนไทย**  
**11. แจกน้ำเปล่า วันละ 1ขวด**

**อัตรานี้ไม่รวม**

1. ค่าทำหนังสือเดินทาง, ค่าทำใบอนุญาตที่กลับเข้าประเทศของคนต่างชาติ หรือ คนต่างด้าว
2. ค่าใช้จ่ายส่วนตัวนอกเหนือจากรายการที่ระบุ เช่น ค่าเครื่องดื่มและค่าอาหารที่สั่งเพิ่มเอง
3. ค่าอาหารที่ไม่ได้ระบุไว้ในรายการ, ค่าโทรศัพท์ ค่าชกริต ฯลฯ
4. ค่าภาษีมูลค่าเพิ่ม 7% และภาษีหัก ณ ที่จ่าย 3%







5. คำน้ำหนักกระเป๋าส่วนเกินตามที่ระบุ
6. โรงแรมส่วนใหญ่ไม่มีพนักงานยกกระเป๋า ลูกจ้างควรยกกระเป๋าด้วยตัวเองเพื่อความรวดเร็วและสะดวกในการเดินทาง
7. ไม่แจกกระเป๋า
8. ไม่รวมค่าอินเตอร์เน็ตในโรงแรม เนื่องจากที่ประเทศออสเตรเลีย โดยส่วนใหญ่จะขายเป็นเน็ตเป็นชั่วโมง

### เงื่อนไขการจองทัวร์ และการชำระเงิน

1. ทางบริษัทฯ จะขอเก็บเงินมัดจำเป็นจำนวน **60,000.-บาท** ต่อการจองทัวร์หนึ่งท่าน
2. ท่านต้องเตรียมเอกสารให้ทางบริษัทฯ เพื่ออำนวยความสะดวกสำหรับท่านในการทำวีซ่าเข้าประเทศออสเตรเลีย ก่อนเดินทางอย่างน้อย 3 เดือน หรือมากกว่านั้น
3. หากท่านจองและให้เอกสารในการทำวีซ่าเข้าประเทศออสเตรเลียล่าช้า ไม่ทันกำหนดการออกตั๋วกับทางสายการบิน และผลวีซ่าของท่านไม่ผ่าน บริษัทฯ จะขอสงวนสิทธิ์ในการคืนเงินมัดจำทั้งหมด
4. สำหรับส่วนที่เหลือ บริษัทฯ จะขอเก็บค่าทัวร์ทั้งหมดก่อนการเดินทางอย่างน้อย 65 วันทำการ กรณี ลูกจ้างที่ผลวีซ่าผ่านก่อน 65 วันทำการ ขอชำระยอดค่าใช้จ่ายทั้งหมด หากบริษัทฯ ไม่ได้รับเงินครบ ทั้งหมดก่อนวันเดินทาง บริษัทฯ ขอสงวนสิทธิ์ในการยกเลิกการให้บริการ
5. บริษัทฯ ขอสงวนสิทธิ์ที่จะเปลี่ยนแปลงรายละเอียดบางประการในทัวร์นี้ เมื่อเกิดเหตุจำเป็น สุดวิสัย จนไม่อาจแก้ไข ได้ และจะไม่รับผิดชอบใด ๆ ในกรณีที่สูญหาย สูญเสียหรือได้รับบาดเจ็บ ที่นอกเหนือความ รับผิดชอบของหัวหน้า ทัวร์และเหตุสุดวิสัยบางประการเช่น การนัดหยุดงาน ภัยธรรมชาติ การจลาจล ต่าง ๆ
6. เนื่องจากรายการทัวร์นี้เป็นแบบเหมาจ่ายเบ็ดเสร็จ หากท่านสละสิทธิ์การใช้บริการใด ๆ ตามรายการ หรือถูก ปฏิเสธการเข้า และออกประเทศไม่ว่าในกรณีใดก็ตาม ทางบริษัทฯ ขอสงวนสิทธิ์ไม่คืนเงินในทุกกรณี
7. เมื่อท่านได้ชำระเงินมัดจำหรือทั้งหมด ไม่ว่าจะเป็นการชำระผ่านตัวแทนของบริษัทฯ หรือชำระโดยตรงกับทาง บริษัทฯ ทางบริษัทฯ จะขอถือว่าท่านรับทราบและยอมรับในเงื่อนไขต่าง ๆ ของบริษัทฯ ที่ได้ระบุไว้โดยทั้งหมด
8. เมื่อท่านตกลงชำระค่ามัดจำ หรือ ค่าทัวร์ทั้งหมดแล้ว ทางบริษัทฯ จะถือว่าท่านได้อ่านเงื่อนไขและยอมรับข้อตกลง ต่าง ๆ ทั้งหมดของทางบริษัทฯ เป็นที่เรียบร้อยแล้ว

### เงื่อนไขการยกเลิก

**ค่ามัดจำทัวร์จะถูกนำไปจ่ายค่าตัวเครื่องบิน ค่าโรงแรมและค่าวีซ่าล่วงหน้าซึ่งไม่สามารถเรียกเงินคืนได้ หากผู้เดินทางยกเลิกหรือไม่สามารถเดินทางได้ด้วยเหตุผลใดก็ตามจะเป็นไปตามเงื่อนไขต่อไปนี้**

1. แจ้งยกเลิกก่อนการเดินทาง 100 วันทำการคืนเงินมัดจำทั้งหมด 60,000.- บาท.
2. แจ้งยกเลิกล่วงหน้า 85-99 วันทำการ ก่อนเดินทาง ยึดค่ามัดจำ 60,000.- บาท
  - 2.1 กรณีที่ถูกปฏิเสธวีซ่าจากทางสถานทูต ทางบริษัทขอยึดค่ามัดจำทั้งหมด
  - 2.2 กรณีออกตั๋วแล้ว บริษัทฯขอสงวนสิทธิ์ในการคืนค่าตัว
3. แจ้งยกเลิกล่วงหน้า 1-84 วันทำการ ก่อนเดินทาง ไม่สามารถคืนเงินค่าทัวร์ทั้งหมดเพราะเป็นช่วงพีค (เทศกาลต่าง ๆ)
4. แจ้งยกเลิกในวันเดินทางหรือถูกปฏิเสธการออกจากประเทศไทยหรือการเข้าประเทศออสเตรเลีย บริษัทฯจะไม่มีคืนเงินทั้งหมด
5. กรณีวีซ่าไม่ผ่านก่อนเดินทางวันทำการคิดค่าใช้จ่ายตามความเป็นจริง หรือยึดค่ามัดจำหรือค่าทัวร์ ทั้งหมดขึ้นกับวันที่โดยปฏิเสธวีซ่า (โรงแรมและสายการบิน ทางบริษัทฯ มัดจำไปแล้ว 100%)

### หมายเหตุ





1. รายการอาจมีการเปลี่ยนแปลงตามความเหมาะสมหากเกิดจากความล่าช้าของสายการบินหรือโรงแรมที่พักในต่างประเทศ เหตุการณ์ทางการเมืองและภัยธรรมชาติ หรือรถติด หรือปิดถนน ระหว่างทำทัวร์ ฯลฯ โดยบริษัทฯ จะคำนึงถึงความสะดวกและปลอดภัยของผู้เดินทางเป็นสำคัญ
2. บริษัทฯ จะไม่รับผิดชอบในกรณีที่กองตรวจคนเข้าเมืองห้ามผู้เดินทางออกหรือเข้าประเทศ เนื่องจากมีสิ่งผิดกฎหมายหรือสิ่งต้องห้ามนำเข้าประเทศ
3. บริษัทฯ จะไม่รับผิดชอบและไม่คืนเงินให้ท่านไม่ว่าจำนวนทั้งหมดหรือบางส่วน หากเจ้าหน้าที่ตรวจคนเข้าเมืองห้ามผู้เดินทางออกหรือเข้าประเทศ ดังนี้
  - 3.1 เอกสารเดินทางไม่ถูกต้องหรือความประพฤติส่อไปในทางเสื่อมเสียหรือด้วยเหตุผลใด ๆ ก็ตาม ตามที่เจ้าหน้าที่ตรวจคนเข้าเมืองพิจารณา
  - 3.2 บริษัทฯ จะไม่รับผิดชอบหากสายการบินไม่ออกบัตรขึ้นเครื่องให้ผู้โดยสารอันเนื่องจากหนังสือเดินทางชำรุดหรือที่ลูกค้าได้ประทับตราอื่น ๆ ลงในหนังสือเดินทางที่ไม่ใช่การเข้า-ออกประเทศจากกองตรวจคนเข้าเมือง รวมถึงพาสปอร์ตที่มีอายุไม่เกิน 6 เดือนในวันเดินทาง
  - 3.3 กรณีลูกค้าลืมหาพาสปอร์ต ณ วันเดินทาง เจ้าหน้าที่สายการบินไม่อนุญาตให้เดินทาง
  - 3.4 กรณีที่สถานทูตออกวีซ่าอันสืบเนื่องมาจากเอกสารในการยื่นวีซ่าไม่ครบถ้วนและไม่ผ่านมาตรฐานในเรื่องการเงินและการทำงานของตัวผู้โดยสารเอง หรือแจ้งข้อมูลเป็นเท็จ แล้วโดยปฏิเสธวีซ่า
  - 3.5 บริษัทฯ จะไม่รับผิดชอบในกรณีที่กองตรวจคนเข้าเมืองของประเทศไทยออกเอกสารเข้าเมืองให้กับชาวต่างชาติ หรือ คนต่างด้าวที่พำนักอยู่ในประเทศไทย
  - 3.6 บริษัทฯ จะไม่รับผิดชอบค่าตัวเครื่องบินภายในประเทศไทยที่ท่านออกตัวเองเพื่อต่อเครื่องในกรณีที่สายการบินระหว่างประเทศล่าช้า เนื่องจากอยู่นอกเหนือจากควบคุมของบริษัทฯ ทัวร์

**เอกสารในการขอวีซ่า ( ใช้เวลายื่นโดยประมาณ 15-30 วันทำการ )**

ทางสถานทูตออสเตรเลีย เริ่มการเก็บข้อมูลด้านไบโอเมตริกซ์ จากผู้สมัครทุกท่าน ที่สมัครขอวีซ่า เพื่อเดินทางไป ประเทศออสเตรเลีย ดังนั้นผู้ยื่นขอวีซ่าทุกท่าน จะต้องมาติดต่อ ที่ศูนย์ยื่นวีซ่าออสเตรเลีย ด้วยตนเอง เพื่อสแกนลายนิ้วมือ และต้องจองคิววีซ่าก่อนยื่นเท่านั้น

- 1) หนังสือเดินทาง มีอายุไม่ต่ำกว่า 6 เดือน (นับวันเดินทาง) และถ่ายสำเนาหน้าที่มีการเดินทางเข้า-ออก หรือมีวีซ่าติดมาทั้งหมด (สำคัญมาก)
 

**\*\*\*ทางบริษัทฯ จะไม่เก็บเอกสารตัวจริง และ พาสปอร์ตตัวจริง ต้องส่งเอกสารทางอีเมลเท่านั้น**

**\*\*\*นัดวันยื่นวีซ่าลูกค้าถือพาสปอร์ต (ตัวจริง) รูดเล่มที่ VFS + สแกนนิ้ว+สแกนม่านตาเท่านั้น แล้วนำกลับคืนได้เลย**
  - 2) สำเนาทะเบียนบ้าน, สำเนาบัตรประจำตัวประชาชน
  - 3) สำเนาใบเปลี่ยนชื่อ-นามสกุล (ถ้ามี), สำเนาทะเบียนสมรส (ถ้ามี)
  - 4) หนังสือรับรองการทำงานของบริษัทที่ท่านทำงานอยู่ (ภาษาอังกฤษ) ต้องระบุตำแหน่ง วันที่เริ่มทำงาน เงินเดือน วันที่เดินทาง หรือสำเนาทะเบียนการค้าถ้าเป็นเจ้าของกิจการที่เป็นภาษาไทย
  - 5) ชำราชการจะต้องมีหนังสือรับรองการทำงาน (ภาษาอังกฤษ หรือ ภาษาไทย ใช้ได้ทั้งคู่)
  - 6) ชำราชการเกษียณอายุ ขอสำเนาบัตรชำราชเกษียณ
  - 7) หลักฐานการเงินใช้ statement ย้อนหลัง 6 เดือน ออกจากธนาคาร หรือจาก App. ธนาคารนั้น ๆ ต้องมีเลขบัญชี หากไม่มีต้องถ่ายสำเนาสมาชิกบัญชีเพิ่ม
- หมายเหตุ สถานทูตออสเตรเลียไม่รับ Bank Guarantee ในการใช้ยื่นวีซ่า**
- 8) เด็กขอหนังสือรับรองจากโรงเรียน หรือสมุดรายงานประจำตัวนักเรียนหรือกรณีปิดเทอมใช้บัตรนักเรียน
  - 9) ขอสำเนาสูติบัตร เด็กอายุต่ำกว่า 18 ปี
  - 10) เด็กอายุต่ำกว่า 18 ปี

10.1 หากไม่ได้เดินทางกับบิดา หรือ มารดา ที่ไม่ได้เดินทางด้วย จะต้องมียินยอมจากทางอำเภอ อนุญาต ออกนอกประเทศเท่านั้น







10.2 หากบิดา และ มารดา ไม่ได้เดินทางด้วยทั้งคู่ - จะต้องมีหนังสือยินยอมจากทางอำเภอ ให้อนุญาตออกนอกประเทศทั้งบิดาและมารดา

10.3 กรณีเด็กอายุต่ำกว่า 15 ปี บิดา และ / หรือ มารดา ไม่ได้เดินทางด้วย เอกสารเหมือนข้อ 10.1 / 10.2 และต้องไปโชว์ตัวที่ตัวแทนยื่นวีซ่า VFS พร้อมกับบุตร

11) บริษัทขอสงวนสิทธิ์ไม่รับลูกค้าที่มีอายุเกินกว่า 75 ปี

(ยกเว้นกรณีที่ผู้สูงอายุ 75 ปีขึ้นไปยืนยันที่จะเดินทางจริง บริษัทฯจะดำเนินการให้และแนะนำให้ยื่นวีซ่าก่อนวันเดินทางมากกว่า 45 วัน และต้องจ่ายค่าทัวร์ทั้งหมดก่อนเดินทาง 20 วัน ในกรณีที่วีซ่าไม่ผ่านหรือออกไม่ทันตามกำหนดวันเดินทาง มีผลทำให้เดินทางไม่ได้บริษัทฯจะไม่รับผิดชอบไม่ว่ากรณีใด ๆ ทั้งสิ้น และ จะไม่รับผิดชอบกรณีเพื่อนร่วมเดินทางที่ผ่านแล้วจะยกเลิกเดินทางเนื่องจากมีบางท่านในคณะไม่ผ่าน บริษัทฯจะขอสงวนสิทธิ์ในการคืนเงินค่าทัวร์ทั้งหมดรวมถึงญาติหรือผู้ติดตามที่พลวิซ่าออกแล้วแต่ยกเลิกเพราะกรณีนี้)

**กรณีที่ยืนยันจะให้ยื่นวีซ่า** เนื่องจากต้องใช้ระยะเวลาในการยื่นวีซ่าเป็นเวลานาน และมีค่าใช้จ่ายเพิ่มในการทำประกันสุขภาพซึ่งลูกค้าจะต้องจ่ายเองพร้อมกับตอนยื่นวีซ่า (ราคาขึ้นอยู่กับบริษัทฯ ประกันนั้น ๆ หรือ ลูกค้าสามารถทำเองได้) หลังจากยื่นแล้ว รออีกประมาณ 7-10 วัน ทางสถานทูตจะส่งใบฟอร์ม (Health Form) เพื่อไปตรวจสุขภาพโรงพยาบาลตามที่สถานทูตกำหนด หลังจากนั้นรอผลวีซ่าอีกที นอกจากนี้วีซ่าขึ้นอยู่กับผลของสุขภาพของผู้สูงอายุเองและทางสถานทูตพิจารณาเป็นรายบุคคล ส่วนวันรับวีซ่าไม่สามารถระบุได้ กรุณาใส่หมายเลขโทรศัพท์มือถือ เบอร์โทรศัพท์บ้าน และอีเมล (สำคัญมาก) ที่สามารถติดต่อได้ ลงในสำเนาบัตรประชาชนและ สำเนาทะเบียนบ้าน เพื่อกรอกฟอร์มในการยื่นวีซ่า

**กรณีใช้บัตร APEC**

โดยปกติบัตรเอเปค(APEC CARD) จะใช้สำหรับเดินทางเพื่อธุรกิจเท่านั้น ซึ่งการเดินทางกับทัวร์จะต้องยื่นวีซ่าท่องเที่ยว เนื่องจากการท่องเที่ยวจะต้องยื่นวีซ่าแบบท่องเที่ยว(Tourist Visa) แต่หากลูกค้าจะใช้บัตรเอเปค (APEC CARD) แล้วไม่สามารถเข้าประเทศออสเตรเลียได้ ทางบริษัทฯ จะไม่รับผิดชอบใด ๆ ทั้งสิ้น

**หมายเหตุ หากยื่นวีซ่าท่องเที่ยว (Tourist Visa) ทางลูกค้าอาจจะโดยตัดบัตรเอเปค (APEC CARD) โดยอัตโนมัติ เนื่องจากตามเงื่อนไขวีซ่าประเทศออสเตรเลียจะยึดวีซ่าล่าสุดแล้วจะยกเลิกวีซ่าอันเก่าโดยอัตโนมัติ) ทั้งนี้ขึ้นอยู่กับดุลพินิจของลูก้าในการตัดสินใจ** ต้องการสอบถามเพิ่มเติมได้ที่ : <http://thailand.embassy.gov.au/> หรือ โทร. +66 2 344 6300

**เงื่อนไขสำคัญของการพิจารณาวีซ่า**

การพิจารณานุมัติวีซ่านั้นขึ้นอยู่กับดุลพินิจของทางสถานทูต ทางบริษัทฯเป็นแต่ตัวแทนยื่นวีซ่าไม่สามารถแทรกแซงการพิจารณาของสถานทูตได้ซึ่งทางสถานทูตจะรับพิจารณาเฉพาะท่านที่มีเอกสารพร้อมและมีความประสงค์ที่จะเดินทางไปท่องเที่ยวยังประเทศออสเตรเลียตามเอกสารที่ระบุเท่านั้น (ทางบริษัทฯ ไม่สามารถรับผิดชอบกรณีโดยปฏิเสธวีซ่า)

**กรณีถูกปฏิเสธวีซ่า**

1. หากท่านถูกปฏิเสธการออกวีซ่า ทางบริษัทฯขอสงวนสิทธิ์ในการคืนเงินค่าทัวร์ทั้งหมด หรือ **หากต้องการยื่นคำร้องขอวีซ่าใหม่ก็ต้องชำระค่าธรรมเนียมใหม่ พร้อมเตรียมเอกสารชุดใหม่ทุกครั้ง**
2. หากทางสถานทูตพิจารณาผลวีซ่าล่าช้าไม่ทันกำหนดวันเดินทาง สถานทูตไม่คืนค่าธรรมเนียมที่ได้ชำระไปแล้ว และทางบริษัทฯขอสงวนสิทธิ์ในการคืนเงินค่าทัวร์ทั้งหมด
3. หากทางสถานทูตแจ้งว่าเหตุผลในการปฏิเสธการออกวีซ่าอันเนื่องมาจากการใช้หลักฐานปลอม บิดเบือนข้อเท็จจริง หรือผิดวัตถุประสงค์ในการยื่นขอวีซ่าท่องเที่ยว ทางบริษัทฯขอสงวนสิทธิ์ในการคืนเงินค่าทัวร์ทั้งหมด
4. กรณีที่ท่านยกเลิกการเดินทางภายหลังจากได้วีซ่าแล้ว ทางบริษัทฯ ขอสงวนสิทธิ์ในการแจ้งสถานทูตยกเลิกวีซ่าของท่าน ขึ้นอยู่กับทางบริษัทฯ จะพิจารณา และขอสงวนสิทธิ์ในการคืนเงินค่าทัวร์ทั้งหมด

⊗ **ทางบริษัทฯ ขอสงวนสิทธิ์ในการที่จะไม่รับยื่นวีซ่า หากบริษัทฯตรวจสอบเอกสารแล้วพบว่า ไม่ตรงตามเงื่อนไขที่จะยื่น**

⊗ **กรุณาเตรียมเอกสารที่ชี้แจงไว้ข้างต้นให้ครบตามที่กำหนด เพื่อความสะดวกของท่านเองในการยื่นขอวีซ่า** ☒





by VR Agency Travel & Trade Co. Ltd.  
ใบอนุญาต/Travel License: 11/11450



Z11161

**ที่อยู่ : ตัวแทนรับยื่นวีซ่า ( VFS ) ของ ออสเตรเลีย ประจำประเทศไทย**

ชั้น 28 อาคารเดอะเทรนต์ ออฟฟิศ ซ.สุขุมวิท 13, แขวงคลองตันเหนือ, เขตวัฒนา, กรุงเทพฯ 10110  
ทำการ : 8.30น. - 16.30น. วันจันทร์ ถึง วันศุกร์ ยกเว้นวันหยุด ของ สภาทอออสเตรเลีย  
เวลาอื่นใบสมัคร : 8.30 น. - 15.00 น. เวลารับผล : 10.00 น.- 16.30 น.

TEL : 02-118-7100 EMAIL : info.dibpth@vfshelpline.com Website : www.vfs-au.net

**\*\*\* เมื่อท่านตกลงชำระค่ามัดจำ หรือ ค่าทัวร์ทั้งหมดแล้ว ทางบริษัทฯ จะถือว่าท่านได้ยอมรับเงื่อนไขข้อตกลงต่าง ๆ ทั้งหมด \*\*\***



@etravelway  
 @etravelway.fire  
 @etravelway.sky

Emergency call only : 0853642449  
 tour.bkk@etravelway.com  
 www.youtube.com/etravelway

[www.etravelway.com](http://www.etravelway.com)

VS280824  
Page 18 of 19







**โปรดกรอกรายละเอียดเป็นภาษาอังกฤษให้ครบถ้วน เพื่อประโยชน์ในการยื่นวีซ่าของท่าน  
(สำคัญมาก กรุณาใส่ข้อมูลตามจริง)**

1. ชื่อ / นามสกุล (นาย /นางสาว /นาง / ด.ช. / ด.ญ.) .....
2. วัน-เดือน-ปีเกิด ..... อายุ ..... ปี สถานที่เกิด .....
3. ที่อยู่ปัจจุบัน (ที่ติดต่อได้สะดวก) .....
4. อาชีพปัจจุบัน ..... ตำแหน่ง .....
- ชื่อสถานที่ทำงาน หรือร้านค้า .....
- ที่อยู่..... รหัสไปรษณีย์ .....
- โทรศัพท์ที่ทำงาน ..... โทรสาร .....
5. สถานภาพ (.....) โสด (.....) สมรส (.....) หย่า (.....) ม่าย (.....) อยู่กินกันสามปี-ภรรยา (.....) แยกกันอยู่  
ถ้าสมรสแล้ว กรุณากรอกรายละเอียดของคู่สมรส  
ชื่อ-นามสกุล ..... วัน-เดือน-ปีเกิด .....
- ที่อยู่ปัจจุบัน (ที่ติดต่อได้สะดวก) .....มือถือ .....
6. บุคคลที่จะเดินทางไปด้วยกัน กรุณาระบุ  
ชื่อ-นามสกุล ..... ความสัมพันธ์ .....
7. กรณีเป็นนักเรียน หรือนักศึกษา กรุณาระบุสถาบันการศึกษา .....
- ที่อยู่ ..... รหัสไปรษณีย์ .....โทรศัพท์ .....
8. ท่านเคยถูกปฏิเสธการวีซ่าหรือไม่ ไม่เคย (.....) เคย (.....) ประเทศ.....
9. ท่านเคยเดินทางไปออสเตรเลียหรือไม่ ไม่เคย (.....) เคย (.....)
10. ท่านเคยเดินทางไปประเทศไหนบ้าง เช่น.....

**ข้อมูลส่วนตัวเพิ่มเติม**

11. ประเภทห้องพัก (จัดห้องพัก)
  - 11.1 ห้องพักผู้ใหญ่ 2 ท่าน (TWN (เตียงแยก) .....ห้อง /DBL(เตียงเดี่ยว) .....ห้อง
  - 11.2 ห้องพัก 1 เด็กพักกับ 1 ผู้ใหญ่.....ห้อง
  - 11.3 ห้องพัก 1 เด็กพักกับ 2 ผู้ใหญ่.....ห้อง (มีเตียง)
  - 11.4 ห้องพัก 1 เด็กพักกับ 2 ผู้ใหญ่.....ห้อง (ไม่มีเตียง)
  - 11.4 ห้องพักผู้ใหญ่3ท่าน (TRP) เตียงเสริม .....ห้อง
  - 11.5 ห้องพัก 1 ท่าน (SGL) .....ห้อง
12. อาหาร  ไม่ทานเนื้อวัว  ไม่ทานเนื้อหมู  ไม่ทานสัตว์ปีก  ทานมังสาวิธีส  
อื่น ๆ (แพ้อาหาร).....

13. หมายเลขสมาชิก รหัสองค์กร และ (Postal Code) Dlx) POP (ถ้ามี)

