



by VR Agency Travel & Trade Co. Ltd.
ใบอนุญาต/Travel License: 11/11450

21st ANNIVERSARY
eTravelWay.com

LINE @etravelway
Facebook @etravelway
Instagram etravelway
WhatsApp 021166395

A16255

JXJ198
6วัน 4คืน

Perfect Time

OSAKA TOKYO

FUJI NAGOYA KYOTO

เที่ยวครบทุกวัน

เต็มรับ! ขาไปแบบไม่อั้น
บุฟเฟ่ต์นานาชาติและบึงยี่งอ

Highlight

"สัมผัสความงามของภูเขาไฟฟูจิ ขึ้นฟูจิชั้นที่ 5"
จุดเช็กอินชมวิวดทะเลสาบยามานาตากาโกะ
เที่ยวย่านเมืองเก่าชิบามะตะ ขอฟรวิวดัง วัดอาซากุสะ
เยือนเมืองอินุยามะ วัดโอสึคินงง ซากาเอะ
ศาลเจ้าฟูชิมิ อินาริ ปราสาทโอซาก้า ซ้อมบึงยี่งอชินจูกุ
ชินโซบาชิ ตลาดปลาแห่งใหม่ โทโยสุ "

เมืองเก่าอินุยามะ ใจะมาจิ

ซาทอะ

วัดอาซากุสะ

พัคฟูจิออนเซ็น 1 คืน โตเกียว 1 คืน กิฟุ 1 คืน คินโซ 1 คืน

เดินทาง
มีตุลาคม - ตุลาคม 68

ราคา
เริ่มต้น

34,888

สายการบิน AirAsia X (XJ) น้ำหนักกระเป๋า 20 KG

FLIGHT:



DMK NRT

KIX DMK

เที่ยวบิน	เวลาออก	เวลาถึง
JXJ600	23.25	07.55

เที่ยวบิน	เวลาออก	เวลาถึง
XJ613	10.05	14.05



LINE @etravelway
@etravelway.fire
@etravelway.sky

Emergency call only : 0853642449
tour.bkk@etravelway.com
www.youtube.com/etravelway

www.etravelway.com
VS240325
Page 1 of 16





JXJ198 Perfect Time... TOKYO OSAKA FUJI NAGOYA KYOTO 6วัน 4คืน

“สัมผัสความงามของภูเขาไฟฟูจิ ขึ้นฟูจิชั้นที่ 5”

จุดเช็คอินชมวิวกะเลสาบยามานากาโกะ

เที่ยวย่านเมืองเก่าชิบามาตะ ขอบพระวัดดัง วัดอาซากุสะ

เยือนเมืองอินุยามะ วัดโอสึคินนง ซากาเอะ ศาลเจ้าฟูชิมิ อินาริ

ปราสาทโอซาก้า ช้อปปิ้งย่านชินจูกุ ชินไซบาชิ ตลาดปลาแห่งใหม่ โทโยสุ

• เที่ยวครบทุกวัน

- เต็มอิ่ม! อาหารเช้าแบบไม่อั้น บุฟเฟ่ต์นานาชาติ และปิ้งย่าง
- พักฟูจิออนเซ็น 1 คืน โตเกียว 1 คืน กิฟุ 1 คืน คันทไซ 1 คืน

เดินทางโดยสายการบิน AirAsia X (XJ) น้ำหนักสัมภาระโหลดใต้ท้องเครื่อง 20 kg. / CARRY ON 7 kg.

วันที่	โปรแกรมท่องเที่ยว	เช้า	เที่ยง	เย็น	โรงแรม
1	ท่าอากาศยานนานาชาติดอนเมือง ประเทศไทย XJ600 DMK-NRT 23.25-07.55				
2	ท่าอากาศยานนานาชาติเนริตะ ประเทศญี่ปุ่น – โตเกียว – ชิ บามาตะ(ถนนคนเดิน Shibamata Taishakuten Sando+วัด ไทชากุเท็น ไดเคียวจิ Taishakuten Daikyoji Temple+ อาคาร คัทสึซึกะ ยะมะโมะโตะ) – ย่านชินจูกุ – วัดอาซากุสะ+ ถนนนากามิเสะ - Toyosu Senkyaku Banrai		🍴		Day Nice Hotel Tokyo / Hotel Oriental Express Tokyo Kamata 3* หรือระดับใกล้เคียงกัน
3	จังหวัดยามานาชิ - ทะเลสาบยามานากาโกะ - Duty Free - ภูเขาไฟฟูจิชั้นที่ 5 - โออิชิปาร์ค - พักฟูจิออนเซ็น	🍴	🍴	🍴	Shirakaba resort Ikenotaira Hotel / Ikenotaira Shirakaba Kogen Hotel 3* หรือระดับใกล้เคียงกัน
4	เมืองอินุยามะ - เมืองเก่าอินุยามะ โจคะมาจิ - เมืองนาโกย่า - วัดโอสึคินนง - ถนนช้อปปิ้งซากาเอะ(โอเอซิส21+ทิวทาวเวอร์) - จังหวัดกิฟุ - Aeon Mall	🍴			Hotel Koyo 3* หรือระดับใกล้เคียงกัน
5	เกียวโต - ศาลเจ้าฟูชิมิอินาริ - โอซาก้า - ปราสาทโอซาก้า (ด้านนอก) - ย่านชินไซบาชิ - เมืองอิซุมิซาโนะ	🍴	🍴		Izumisano Center Hotel / N GATE HOTEL 3* หรือระดับใกล้เคียงกัน
6	ท่าอากาศยานนานาชาติคันทไซ - ท่าอากาศยานนานาชาติดอน เมือง XJ613 KIX-DMK 10.05-14.05	🍴			





วันเดินทาง	ราคาผู้ใหญ่ (บาท)	ราคาเด็ก 2-11 ปี (บาท)	พักเดี่ยว / เดินทาง ท่านเดี่ยว เพิ่ม (บาท)	ที่นั่ง	หมายเหตุ
06-11 มิถุนายน 2568	34,888	ไม่มีราคาเด็ก (Infant ไม่เกิน 2ปี 6,000 บาท)	9,500	34	
27 มิถุนายน-02 กรกฎาคม 2568	34,888			34	
05-10 กันยายน 2568	34,888			34	
12-17 กันยายน 2568	34,888			34	
19-24 กันยายน 2568	35,888			34	
26 กันยายน-01 ตุลาคม 2568	35,888			34	

วันที่หนึ่ง ทำอากาศยานนานาชาติดอนเมือง ประเทศไทย

19.00 น. พร้อมกันที่ ณ ทำอากาศยานนานาชาติดอนเมือง อาคารผู้โดยสารระหว่างประเทศขาออก ชั้น 3 เคาน์เตอร์สายการบิน AIR ASIA X (XJ) มีเจ้าหน้าที่ของบริษัทฯ คอยอำนวยความสะดวกด้านเอกสารและติดแท็กกระเป๋า
23.25 น. เดินทางสู่ ประเทศญี่ปุ่น โดยสายการบิน AIR ASIA X (XJ) เที่ยวบินที่ XJ600(ค่าตัวไม่รวมค่าอาหารบนเครื่อง บนเครื่องบินจำหน่าย)

วันที่สอง ทำอากาศยานนานาชาติระริระ ประเทศญี่ปุ่น – โตเกียว – ชิยามาตะ(ถนนคนเดิน Shibamata Taishakuten Sando+วัดโทซากุเท็น ไตเคียวจิ Taishakuten Daikyoji Temple+อาคาร คัทสึชิเกะ ยะมะโมะโตะ) – ย่านชินจูกุ – วัดอาซากุสะ+ถนนนากามิเสะ – Toyosu Senkyaku Banrai 🍽️ อาหาร เกียง

07.55 น. เดินทางถึง ทำอากาศยานนานาชาติระริระ ประเทศญี่ปุ่น (เวลาท้องถิ่นเร็วกว่าประเทศไทย 2 ชั่วโมง กรุณาปรับนาฬิกา ของท่านเป็นเวลาท้องถิ่น เพื่อความสะดวกในการนัดหมาย) นำท่านผ่านพิธีตรวจคนเข้าเมืองและศุลกากรสำคัญ!!! ประเทศญี่ปุ่นไม่อนุญาตให้นำอาหารสด จำพวก เนื้อสัตว์ พืช ผัก ผลไม้ เข้าประเทศ หากฝ่าฝืนจะมีโทษจับและปรับ

เดินทางสู่ โตเกียว (ใช้เวลาเดินทางโดยประมาณ 1 ชั่วโมง) มหานครที่คึกคัก เต็มไปด้วยวัฒนธรรม ประวัติศาสตร์ และความทันสมัย เมืองนี้มีอะไรให้ดูและทำมากมาย ตั้งแต่ชมวัดวาอารามโบราณ ไปจนถึงช้อปปิ้งในย่านแฟชั่นสุดทันสมัย **เดินเล่นชิลๆ** ที่ ชิยามาตะเป็นย่านเมืองเก่า สัมผัสบรรยากาศแบบย้อนยุคสมัยเอโดะ (Edo) เป็นที่ตั้งของ ถนนคนเดิน Shibamata Taishakuten Sando จะประกอบไปด้วยร้านค้าเก่าแก่ ขนมโบราณ สินค้าพื้นเมืองรวมถึงร้านขายของที่ระลึก สิ่งค้าต่างๆมากมาย ให้เพลิดเพลินกับการเลือกซื้อเลือกชมไปตลอดทาง **สักการะขอพร วัดโทซากุเท็น ไตเคียวจิ (Taishakuten Daikyoji Temple)** วัดพุทธเก่าแก่ที่มีประวัติความเป็นมายาวนานกว่า 400 ปี มีสถาปัตยกรรมที่งดงามผู้คนส่วนใหญ่มักนิยมมาขอพร ชมงานศิลปะและพักผ่อนหย่อนใจ **ชื่นชมความสวยงาม อาคาร คัทสึชิเกะ ยะมะโมะโตะ-เท (Yamamoto-Tei) หรือ สวนยามาโมโตะ-เท (Yamamoto-Tei)** สัมผัสบรรยากาศและวิถีชีวิตญี่ปุ่นแบบอดีต ที่มีบ้านพักสไตล์ญี่ปุ่นโบราณที่ได้รับการอนุรักษ์ไว้เป็นอย่างดี รวมไปถึงการจัดตกแต่งสวนแบบดั้งเดิม

Highlight! ย้อนวัยเด็กกับขนมชื่อดังของญี่ปุ่นกับ "คุสะ ดังโงะ (Kusa Dango)" ผสมกับสมุนไพรจึงทำให้มีสีเขียวดูน่าลิ้มลอง มีกทานคู่กับถั่วแดงบด

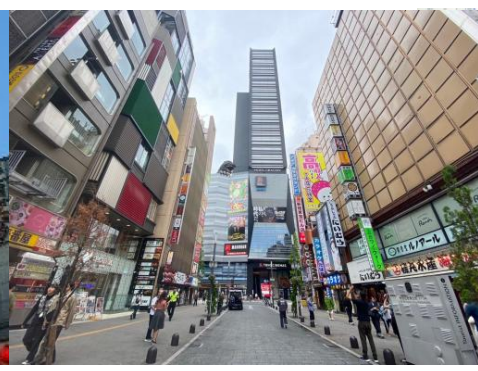
Highlight! จุดเด่นของที่นี่คืองานแกะสลัก ไม้มีลวดลายสวยงามที่ประดับด้านหน้าวัด และรอบๆ โบสถ์ และโด่งดังเรื่องการขอพรในเรื่องสุขภาพ หายเจ็บป่วย





เที่ยง ๑๐ รับประทานอาหารเที่ยง (มือเท้า) เมนูพิเศษ **บุฟเฟ่ต์นานาชาติ** ตระลุยตามหาของสุดเก๋ Item ลับที่ แหล่งช้อปปิ้งขนาดใหญ่ใจกลางเมือง **ย่านชินจูกุ (Shinjuku)** เป็นศูนย์รวมแฟชั่น เป็นแหล่งอพเทกเทรนด์ มีสินค้ามากมาย อาทิเช่น เครื่องใช้ไฟฟ้า, กล้องถ่ายรูป, นาฬิกา, เสื้อผ้า, รองเท้า และเครื่องสำอางแบรนด์ต่างๆ หรือร้าน 100เยน (อยู่ตึก PEPE ชั้น 8) หรือเป็นร้านดองก็หรือจะเป็นร้านมัตสึโมโต้ ที่ขายสินค้าราคาถูกสารพัดอย่างไว้ในนั้น

Highlight! เมนูบุฟเฟ่ต์นานาชาติที่ถูกคิดสรรอย่างใส่ใจ มีให้เลือกมากมาย หลากหลายเมนูทั้งคาวหวาน รวมไปถึงผลไม้ ที่น่าลิ้มลองทุกเมนู



Highlight! อัปเดตพิกัด POPMART สาขาชินจูกุ เป็น auto shop (ตู้กด) ที่ตึก Alta อยู่หน้าตึกเลย ไปจุ่มกันนน



ขอพรวัดดัง วัดอาซากุสะ (SENSOJI TEMPLE) (ใช้เวลาเดินทางโดยประมาณ 1 ชั่วโมง) กราบสักการะขอพรจากองค์ เจ้าแม่กวนอิมทองคำที่เป็นทองสัมฤทธิ์ มีขนาดเล็กเพียง 5.5 เซนติเมตร ให้ท่านถ่ายภาพเป็นที่ระลึกกับ คา มิ นาริมง (ประตูป้าคำรณ) ซึ่งมีคอมไฟส์แดงขนาดยักษ์ที่มีความสูงถึง 4.5 เมตร คอมไฟท์ใหญ่ที่สุดในโลกแขวนอยู่เลือกชมและเช่าเครื่องรางอันศักดิ์สิทธิ์ของวัดแห่งนี้ และท่านสามารถเดินเล่น ช้อปปิ้งซื้อของฝาก ซื้อมนม ชิมไอศกรีมชิลๆ ที่ **ถนนนากามิสะ(Nakamise Street)** บริเวณแถววัดอาซากุสะได้





Highlight! ขอปรับ 5 เยน เพราะ
ญี่ปุ่นเชื่อว่า 5 เยน นั้น เป็นเหรียญ
ที่มีรูตรงกลาง สิ่งเลวร้าย สิ่งที่ไม่
ดี จะลอดผ่านจากรูนี้ออกไป หาก
ขอปรับกับเจ้าแม่กวนอิมเสร็จให้โยน
เหรียญ 5 เยน ลงจุดโยนเหรียญ
เชื่อว่าพรที่ขอไปจะสมหวังทุก
ประการ สาธุ.



หากพอมีเวลาแนะนำให้ท่านอิสระเดิน
เล่นชม สวนสุมิดะ (Sumida Park)
ตั้งอยู่ริมแม่น้ำสุมิดะ (Sumida River)
เป็นสวนสาธารณะที่มีวิวแม่น้ำ และมี
Tokyo Skytree เป็นฉากหลังจึงเกิดวิว
ทิวทัศน์ที่สวยงามสุดโรแมนติกและ
ในช่วงเทศกาลซากุระบานที่นี้ถือว่าเป็น
จุดชมซากุระยอดนิยมแห่งหนึ่งของ
โตเกียวเลยทีเดียว





เช็คอินแหล่งท่องเที่ยวแห่งใหม่ **Toyosu Senkyaku Banrai** เหมือนหลุดมาในยุคสมัยเอโดะ สายตัมที่นี้ถือเป็นจุดรวมสาเก ชั้นนำของญี่ปุ่น และที่สำคัญที่นี้ตั้งอยู่ติดกับตลาดปลาโทโยสุ (Toyosu Market) ร้านอาหารญี่ปุ่นรสเลิศที่หลากหลาย ทั้งซูชิ ซาซิมิ หอยเม่นสดๆ ปลาเซลมอนหรือจะพำนัก อาหารปรุงสุก กุ้งเทมปุระ นอกจากนี้ยังมีร้านขายขนม ของฝาก และสินค้าพื้นเมืองต่างๆ ตะลุยช้อปปิ้ง ซิม ซิล ที่นี้ได้เลย!

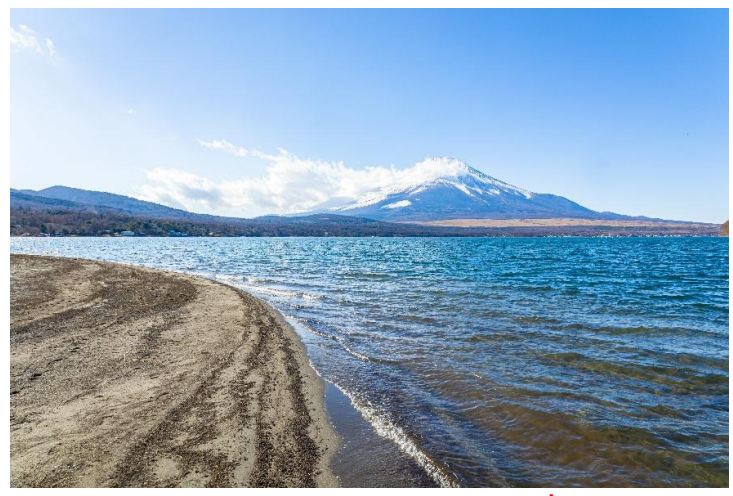
Highlight! แนะนำ! ที่นี้เป็นจุดเช็คอิน ชมอ่าวโตเกียวที่สวยงามๆ ได้ ผ่อนคลายความเมื่อยล้า และชมวิว ตึกขนาดนี้ ที่บ่อ 8F **ฟรี!!** นะรู้ยัง



เย็น อีรอาหารเย็น ตามอริยาตัย เพื่อไม่รบกวนเวลาของท่าน
ที่พัก: Day Nice Hotel Tokyo / Hotel Oriental Express Tokyo Kamata 3* หรือระดับใกล้เคียงกัน
(ชื่อโรงแรมที่ท่านพัก ทางบริษัทจะทำการแจ้งพร้อมใบนัดหมาย 5-7 วันก่อนเดินทาง)

วันที่สาม จังหวัดยามานาชิ - ทะเลสาบยามานากาโกะ - Duty Free - ภูเขาไฟฟูจิชั้นที่ 5 - โออิชิปาร์ค - พักฟูจิออนเซ็น
🍵 อาหาร เช้า, เกียง, เย็น

เช้า 🍵 รับประทานอาหารเช้าน โรงแรม (มือที่2)
เดินทางสู่ จังหวัดยามานาชิ (ใช้เวลาเดินทาง ประมาณ 3 ชั่วโมง) เป็นจังหวัดในภูมิภาคชูบุของประเทศญี่ปุ่น ตั้งอยู่บนเกาะฮอนชู ทางตะวันตกเฉียงใต้ของโตเกียว จังหวัดนี้มีภูเขาไฟฟูจิ ภูเขาที่สูงที่สุดในประเทศญี่ปุ่น และทะเลสาบคาวากูจิโกะ ทะเลสาบที่สวยงามตั้งอยู่เชิงเขา **จุดเช็คอินใหม่แถม ชมวิวสุดว้าวที่ ทะเลสาบยามานากาโกะ (Yamanakako communication plaza kirara)** ที่นี้มีบรรยากาศที่เงียบสงบ แห่งหนึ่งในบริเวณทะเลสาบยามานากาโกะและจุดนี้ถือเป็นจุดชมวิวกุเขาไฟฟูจิที่สวยงาม เหมาะสำหรับการพักผ่อนหย่อนใจ หรือถ่ายภาพสวยๆ กับจุดห้ามพลาดคือ สะพานทางเดินไม้ ให้ฟิลเหมือนฉากในซีรีส์ ถ่ายมาสวยเก๋แน่นอน (การมองเห็นวิวทิวทัศน์ของภูเขาไฟฟูจิขึ้นอยู่กับสภาพอากาศในแต่ละวัน)





ช้อปปิ้งที่ **ดิวตี้ฟรี (Duty free)** แหล่งช้อปปิ้งปลอดภาษี ที่รวบรวมสินค้าราคาพิเศษ และมีชื่อเสียงที่เห็นแล้วต้องรู้ว่ามาจากประเทศญี่ปุ่นเช่น โฟมถ่านหินภูเขาไฟ วิตามิน อาหารเสริม ครีมต่างๆ ขนมญี่ปุ่นหลากหลายชนิด รวมไปถึงชาเขียว ผลิตภัณฑ์ที่ขึ้นชื่อของญี่ปุ่น เป็นต้น ให้ทุกท่านสามารถเลือกซื้อเป็นของขวัญ

เที่ยง **๑๐**รับประทานอาหารเที่ยง **เมื่อที่ 3** **เมนูพิเศษ Yakiniku บิงย่างสไตล์ญี่ปุ่น**

Highlight! *Yakiniku บิงย่างสไตล์ญี่ปุ่น* สวรรค์ของคนรักบิงย่าง ทานอาหารไป ได้พูดคุยกัน คงจะ Moment ที่ดีและฟินไม่น้อย



นำท่าน **ขึ้นภูเขาไฟฟูจิ** สัมผัสบรรยากาศและกลิ่นอายอย่างใกล้ชิดที่ **สถานีที่ 5** บนระดับความสูงที่ 2,500 อีระให้ท่านได้บันทึกภาพความงามของภูเขาไฟแห่งนี้พร้อมทั้งเลือกชมและซื้อสินค้าพื้นเมืองและขนมตามอริยาศัย จากนั้นนำท่านสัมผัสประสบการณ์ พิเศษ





****กรณีที่ไม่ได้ขึ้นภูเขาไฟฟูจิ สถานีที่ 5** เนื่องจากการจราจรติดขัด ที่จอดรถไม่เพียงพอ ภัยพิบัติทางธรรมชาติ หรือสภาพอากาศไม่เอื้ออำนวย รัฐบาลสั่งปิด รวมไปถึงเหตุขัดข้องอื่นใดก็ตาม ทั้งนี้ทางบริษัทฯ ขอปรับโปรแกรมไป ชมความสวยงามและเอกลักษณ์ที่ไม่เหมือนใคร หมู่บ้านโอชิโนะ ฮักไก (Oshino Hakkai Village) เป็นหมู่บ้านที่ตั้งอยู่ใกล้ภูเขาไฟฟูจิ บริเวณทะเลสาบยามานาคาโกะ (Lake Yamanaka-ko) ซึ่งในปี 2013 ฟูจิซังได้รับเลือกให้เป็นมรดกทางวัฒนธรรมของโลกในบริเวณนี้มีบ่อน้ำใสๆ รวมกันกว่า 8 บ่อ เป็นน้ำที่เกิดจากการละลายของหิมะจากบนภูเขาไฟฟูจิ มีอายุมากกว่า 1,200 ปี อีสาระถ่ายภาพ หรือ ซิมของออร์อยะ เช่น โมจิย่าง แสมอ้อย ซึ่งเป็นของขึ้นชื่อของหมู่บ้านแห่งนี้เอง **แทนโดยไม่แจ้งให้ท่านทราบล่วงหน้าทุกกรณี**



ไฮไลท์ของคนรักดอกไม้ต้องไม่พลาด สวนโออิชิ ปาร์ค (Oishi Park) เป็นจุดชมวิวที่สามารถเห็นภูเขาไฟฟูจิได้เกือบทั้งลูก ตั้งอยู่ริมฝั่งทะเลสาบคาวากุจิโกะฝั่งเหนือ เป็นที่นิยมของนักท่องเที่ยวชาวญี่ปุ่นซึ่งมาพักผ่อนตากอากาศ ชมวิว ต็มด้ากับความงามของทิวทัศน์ในวันที่อากาศแจ่มใส อีสาระถ่ายภาพความงามของภูเขาไฟฟูจิและดอกไม้บานาพันธุ์สีสดใสเต็มทุ่งแห่งนี้ พร้อมทั้งเลือกชมและซื้อสินค้าพื้นเมืองและขนมต่างๆ ตามอัธยาศัย **(**ดอกไม้ไม่บาน หรือ บานช้า สีของใบไม้เปลี่ยนเร็ว หรือช้า ของแต่ละฤดูกาล ทั้งนี้ขึ้นอยู่กับสภาพอากาศในแต่ละปี)**



เย็น ๑๐ รับประทานอาหารเย็น (มื้อที่4) **Buffet ขาปูแบบไม่อื่น!! ชนิดของขาปูขึ้นอยู่กับ การนำเข้าของโรงแรม**



ที่พัก: Shirakaba resort Ikenotaira Hotel / Ikenotaira Shirakaba Kogen Hotel 3* หรือระดับใกล้เคียงกัน (ชื่อโรงแรมที่ท่านพัก ทางบริษัทจะทำการแจ้งพร้อมใบนัดหมาย 5-7 วันก่อนเดินทาง)



LINE @etravelway

@etravelway.fire

@etravelway.sky

Emergency call only : 0853642449

tour.bkk@etravelway.com

www.youtube.com/etravelway

www.etravelway.com

VS240325

Page 8 of 16





Highlight! เมื่อบูทมาญี่ปุ่นแล้วต้องได้ลิ้มลองคงไม่พ้น **ชาบูยักษ์** แล้วให้ทานเป็นแบบไม่อินพุฟเฟต์อีก !! ชาบูที่เนื้อแน่น สดใหม่ ลองกินกับน้ำจิ้มสไตล์ ญี่ปุ่นสักครั้งคงจะฟินไม่น้อย หลังจากมื้ออาหาร ยังมี **ออนเซ็น (Onsen) ให้แช่** เพื่อคลายความเหนื่อยล้าจากการเดินทางหรือความเครียดในเรื่องต่างๆ **ไอโห คุ่มยิ่งกว่าคุ่ม !!**



วันที่สี่ เมืองอินูยามะ - เมืองเก่าอินูยามะ โจคะมาจิ - เมืองนาโกย่า - วัดโอสึคินง - ถนนช้อปปิ้งซากาเอะ(โอเอซิส21+ ทวีทาวเวอร์) - จังหวัดกิฟุ - Aeon Mall 🍽️ **อาหาร เช้า**

เช้า 🍽️ **รับประทานอาหารเช้า ณ โรงแรม (เมื่อที่5)**

เดินทางสู่ **เมืองอินูยามะ (Inuyama)** (ใช้เวลาเดินทางโดยประมาณ 3 ชั่วโมง) เป็นเมืองเล็กๆ ที่เต็มไปด้วยเสน่ห์ของเมืองเก่าแก่ที่ยังคงรักษาสถาปัตยกรรมดั้งเดิมเอาไว้ได้เป็นอย่างดี ทำให้ผู้มาเยือนรู้สึกเหมือนได้ย้อนเวลากลับไปสู่ยุคสมัยเอโดะ **เล่นที่ซึ่งคงอยู่ เมืองเก่าอินูยามะ โจคะมาจิ (Inuyama Jokamachi)** ตลอดเส้นทางราว 1 กิโลเมตร จะเต็มไปด้วยบ้านเรือนไม้เก่าแก่ที่เปิดเป็นร้านค้า ร้านอาหาร คาเฟ่ ร้านขายของที่ระลึกต่างๆ (**ค่าทัวร์ไม่รวมค่าเข้าชม หรือกิจกรรมอื่นๆ บริเวณเมืองเก่าอินูยามะ โจคะมาจิ**)



หากพอมีเวลาแนะนำให้ท่านอิสระเดินเล่นบริเวณใกล้เคียง ปราสาทอินูยามะ (Inuyama Castle) (ค่าทัวร์ไม่รวมค่าเข้าชมปราสาท) ถูกสร้างขึ้นในปี 1537 ไม้ ถือเป็นปราสาทที่เก่าแก่ที่สุดในญี่ปุ่น มีสถาปัตยกรรมทั้งงดงามและยังถูกรักษาไว้อย่างดี ที่นี่ถือว่าเป็นจุดชมวิวที่ของแม่น้ำคิโซะ (Kiso River) และบ้านเรือนที่สวยงามของญี่ปุ่น **สายบุญไม่ควรพลาด ศาลเจ้าซังโคอินาริ (Sanko Inari Shrine)** ที่นี่มีผู้คนมักมาขอพรเรื่องความรัก การสมหวังในชีวิตคู่ การพบเจอคู่ครองที่ดี บรรยาอากาศสุดโรแมนติกด้วยแผ่นป้ายขอพรไม้รูปหัวใจและโทริอิสีแดง





เที่ยง อีระอาหารเที่ยง ตามอริยาศย เพื่อไม่รบกวนเวลาของท่าน

นำท่านเดินทางสู่ เมืองนาโกย่า (Nagoya) (ใช้เวลาเดินทางโดยประมาณ 1 ชั่วโมง) เมืองท่าที่ใหญ่ที่สุดใน ภูมิภาคชูบุ เมืองใหญ่มีสิ่งที่น่าสนใจไม่แพ้เมืองอื่นๆ ทั้งจุดชมธรรมชาติ พืชพันธ์ก็ สวนสนุกและอื่นๆ อีกมากมาย **มูเตจุงรัก จงรัก วัดโอสึคันนง (Osu Kannon Temple)** วัดพุทธที่มีชื่อเสียงโด่งดัง เป็นที่ประดิษฐานของเทพเจ้าคันนง เชื่อกันว่าช่วยให้ผู้คนสมหวังในความรัก **ช้อปกระจายกันต่อ ถนนช้อปปิ้งซากาเอะ (Sakae)** ถือเป็นย่านการค้าที่คึกคัก และทันสมัยที่สุดของนาโกย่า เดินช้อปจนลืมเวลา มีห้างสรรพสินค้าขนาดใหญ่หลายแห่งมากในย่านนี้ และยังเป็นแหล่งรวบรวมของร้านแบรนด์เนมยอดนิยมอย่าง H&M, Bershka, Adidas, miu miu, GAP, Louis Vuitton หากช้อปจนเหนื่อยมีร้านอาหาร คาเฟ่ ให้เลือกชิมอาหารต่างๆ และนั่ง พักให้หายเหนื่อย สุดยอดถือว่าครบมาก!



หากพอมีเวลาแนะนำให้ท่านอีระท่องเที่ยวยอด โอเอซิส 21 (Oasis 21) เป็นอาคารสถาปัตยกรรมสมัยใหม่ที่มีเอกลักษณ์ โดดเด่นด้วยพื้นที่สีเขียวขนาดใหญ่บนชั้นตาดฟ้า เรียกว่า "สวนน้ำวน" (Waterfall Garden) **จุดชมวิวกี้อิตตลอดกาล หอคอยโทรทัศน์นาโกย่า (Nagoya TV Tower)** เป็นหอคอยสูง 180 เมตร ถือว่าเป็นจุดชมวิวมืองนาโกย่าแบบ 360 องศา จากชั้น 100 โอโฮ! จะสวยงามเต็มตาแค่ไหน หรือจะชมพิพิธภัณฑ์ ต่อด้วยร้านอาหาร ช้อปบั้ง ในร้านขายของที่ระลึก อะไรจะครบขนาดนี้เนีย คุณพระ! (ค่าทัวร์**ไม่รวม**ค่าเข้าชม โอเอซิส 21 และ หอคอยโทรทัศน์นาโกย่า หรือพื้นที่อื่นๆ บริเวณซากาเอะ)





เดินทางสู่ **จังหวัดกิฟุ** (ใช้เวลาเดินทางโดยทางประมาณ 1 ชั่วโมง) เป็นเมืองที่มีธรรมชาติอันอุดมสมบูรณ์ พื้นที่ส่วนใหญ่ถูกล้อมรอบด้วยภูเขาและแม่น้ำ อีกทั้งยังมีวัฒนธรรมโบราณที่สืบทอดต่อกันมา บ้านทรงโบราณที่ยังคงหลงเหลืออยู่มาจนถึงปัจจุบัน เป็นเมืองที่มีเสน่ห์ในตัวเองอย่างมาก **ช้อปปิ้ง Aeon Mall** มีร้านค้ามากมาย เช่น ร้านอาหารสดผลไม้ และร้านขนมหวานคาเฟ่ที่นั่งจิบชา รวมถึงศูนย์อาหารที่ให้บริการอาหารรสเลิศ รวมไปถึงร้านจำหน่ายสินค้าและของใช้ในชีวิตประจำวันเกี่ยวกับความงามและสุขภาพ เช่น เครื่องสำอาง อาหารเพื่อสุขภาพ และผลิตภัณฑ์ยา มีตัวเลือกที่หลากหลาย ให้ท่านเลือกหาผลิตภัณฑ์ที่ถูกใจ

เย็น **อิสระอาหารเย็น ตามอัธยาศัย** เพื่อไม่รบกวนเวลาของท่าน
ที่พัก: Hotel Koyo 3* หรือ ระดับใกล้เคียงกัน
ชื่อโรงแรมที่ท่านพัก ทางบริษัทจะทำการแจ้งพร้อมใบนัดหมาย 5-7 วันก่อนเดินทาง

วันที่ห้า **เกียวโต - ศาลเจ้าฟูชิมิอินาริ - โอซาก้า - ปราสาทโอซาก้า(ด้านนอก) - ย่านชินไซบาชิ - เมืองอิซุมิซาโนะ**
🍴 อาหาร เช้า, เกียง

เช้า **🍴 รับประทานอาหารเช้า ณ โรงแรม (เมื่อที่6)**

เดินทางสู่ **เกียวโต (Kyoto)** (ใช้เวลาเดินทางโดยทางประมาณ 2 ชั่วโมง) มีความสำคัญในฐานะอดีตเมืองหลวงที่รุ่งเรืองอย่างยาวนานร่วมหนึ่งพันปี เป็นเสมือนจุดกำเนิดของความเป็นญี่ปุ่นที่ทุกคนรู้จัก ทั้งวัดวาอารามศาลเจ้าเก่าแก่ เกอิชา และย่านเมืองเก่าที่เรียงรายด้วยบ้านเรือนไม้ **เที่ยวชมศาลเจ้าที่มีความเก่าแก่มากกว่าพันปี ศาลเจ้าฟูชิมิอินาริ (Fushimi Inari)** สร้างขึ้นครั้งแรกในปี ค.ศ.711 บนยอดเขา Inariyama ที่คนไทยเรียกว่า ศาลเจ้าแดง หรือ ศาลเจ้าจิ้งจอก เป็นสถานที่ที่มีความสำคัญแห่งหนึ่งของเมืองเกียวโต (Kyoto) มีชื่อเสียงโด่งดังจากประตูโทริอิ (Torii Gate) หรือเสาประตูสีแดงที่เรียงตัวกันข้างหลังศาลเจ้าจำนวนหลายหมื่นต้น จนเป็นทางเดินได้ทั่วทั้งภูเขาอินาริ ผู้คนเชื่อกันว่าเป็นภูเขาศักดิ์สิทธิ์ โดยเทพอินาริจะเป็นตัวแทนของความอุดมสมบูรณ์ การเก็บเกี่ยวข้าว รวมไปถึงพืชผลไร่นาต่างๆ และมักจะมีจิ้งจอกเป็นสัตว์คู่กาย ดังนั้นบริเวณศาลเจ้าจึงมีรูปปั้นจิ้งจอกอยู่มากมาย



เกียง **🍴 รับประทานอาหารเกียง (เมื่อที่7)**
จากนั้นพาทุกท่านเดินทางสู่ **โอซาก้า (Osaka)** (ใช้เวลาเดินทางโดยทางประมาณ 1 ชั่วโมง) เป็นเมืองที่มีขนาดเศรษฐกิจใหญ่เป็นอันดับ 2 และมีประชากรมากเป็นอันดับ 3 ของประเทศญี่ปุ่น **ถ่ายภาพด้านหน้ากับ ปราสาทโอซาก้า (Osaka Castle)** (ค่าทัวร์**ไม่รวมค่าเข้าปราสาท**) ชมปราสาทเก่าแก่ของญี่ปุ่น ถูกสร้างขึ้นในช่วงครึ่งหลังของศตวรรษที่ 16





เพื่อเป็นที่พำนักของโทโยโทมิ ฮิเดโยชิ ผู้รวมญี่ปุ่นให้เป็นหนึ่งเดียวในสมัยนั้น ใช้เวลาตั้งแต่เริ่มก่อสร้างจนถึงเสร็จสมบูรณ์ยาวนานกว่า 16 ปี เป็นปราสาทขนาดใหญ่ที่กลายเป็นหนึ่งในสัญลักษณ์ของญี่ปุ่น ในปัจจุบันปราสาทโอซาก้าก็ยังคงได้รับการดูแลให้อยู่ในสภาพที่น่าเกรงขามและยิ่งใหญ่ จนนับว่าเป็นหนึ่งในสามปราสาทที่มีชื่อเสียงที่สุดในญี่ปุ่น



เข็ควินย่านดัง **ย่านชินไซบาชิ(Shinsaibashi)** ย่านช้อปปิ้งขนาดมหึมาระยะทางกว่า 600 เมตร เต็มไปด้วยร้านเครื่องสำอาง ร้านขายเสื้อผ้า ร้านปลอดภาษี (Duty Free) ร้าน 100 เยน ไปจนถึงร้านอาหารและคาเฟ่ที่รวมตัวกันอยู่ที่นี่ และจุดเด่นคือมี **ป้ายไฟกูลิโกะ (Glico LED)** ป้ายไฟที่ไม่เพียงบ่งบอกความนิยมของแบรนด์ขนมชื่อดังอย่างกูลิโกะเท่านั้น แต่ยังเป็นแลนด์มาร์คสำคัญที่สุดแห่งหนึ่งของเมืองโอซาก้าอีกด้วย โดยป้ายไฟกูลิโกะ (Glico LED) นี้ ถูกสร้างขึ้นมาครั้งแรกในปี ค.ศ. 1953 ตั้งอยู่บริเวณสะพานเอบิชิบาชิ (Ebisubashi Bridge) สะพานเล็กๆที่เชื่อมต่อระหว่าง **ย่านโดทงโบริ (Dotonbori)** กับย่านชินไซบาชิ ย่านการค้ายอดนิยมของโอซาก้า





เดินทางสู่เมือง **เมืองอิซุมิซาโนะ(Izumisano)** (ใช้เวลาเดินทางโดยประมาณ 2 ชั่วโมง) เป็นเมืองที่ได้ชื่อว่าเป็น
ประตูสู่คันไซ เมืองนี้ถือว่ามีความสำคัญทางประวัติศาสตร์และสถาปัตยกรรมที่สวยงาม

เย็น **อิสระอาหารเย็น ตามอรรถาศัย เพื่อไม่รบกวนเวลาของท่าน**

ที่พัก: Izumisano Center Hotel / N GATE HOTEL 3* หรือ ระดับใกล้เคียงกัน
ชื่อโรงแรมที่ท่านพัก ทางบริษัทจะทำการแจ้งพร้อมใบนัดหมาย 5-7 วันก่อนเดินทาง

กรณีที่ได้พัก Izumisano Center Hotel อิสระท่องเที่ยวโดยรถแท็กซี่ (ค่าตัวริไม่รวมค่ารถโดยสาร) ใช้เวลา
โดยประมาณ 7 นาที เพื่อเดินทางไป **ริנקุ พรีเมียม เอาท์เล็ต Rinku Premium Outlets** หรือ **กรณีที่ได้พัก N
GATE HOTEL OSAKA** ท่านสามารถอิสระเดินเล่น ใช้ระยะเวลาประมาณ 11 นาที เพื่อไปช้อปปิ้งที่ **ริנקุ พรีเมียม
เอาท์เล็ต Rinku Premium Outlets** ที่ถูกออกแบบมาโดยได้แรงบันดาลใจมาจากบรรยากาศท่าเรือตอนใต้ของ
อเมริกา จำลองเป็นเสมือนเมืองท่าแห่งการช้อปปิ้งที่ยิ่งใหญ่ ภายใต้การตกแต่งที่ดูหรูหราโมเดิร์นและรวบรวมแบ
รนด์ดังมากถึง 210 ร้าน ครบครันทั้งเสื้อผ้า กระเป๋า รองเท้า และอุปกรณ์เครื่องใช้ภายในบ้าน เช่นแบรนด์ Dolce &
Gabbana, Armani, Kate Spade New York, Coach, United Arrows, NIKE, Adidas และ Royal Copenhagen
ยังมีมุมให้นั่งพักผ่อนอย่างคุณยอาหารที่คัดร้านดีร้านอร่อยให้นั่งทานอีกด้วย



วันที่หก ทำอากาศยานนานาชาติคันไซ – ทำอากาศยานนานาชาติดอนเมือง 🍽️ อาหาร เช้า

เช้า 🍽️ รับประทานอาหารเช้า ณ โรงแรม **(เมื่อที่8)** หรือบริการอาหาร แบบกล่อง SET BOX กรณีที่ พักอยู่ห่างจาก
สนามบินหรือกรณีห้องอาหารโรงแรมเปิดช้า

เดินทางสู่ ทำอากาศยานนานาชาติคันไซ ประเทศญี่ปุ่น เพื่อเตรียมตัวเดินทางกลับ ประเทศไทย

10.05 น. เดินทางสู่ ประเทศไทย โดยสายการบิน AIR ASIA X (XJ) เที่ยวบินที่ XJ613 (ค่าตัวริไม่รวมค่าอาหารบนเครื่องบิน
เครื่องดื่มจำหน่าย)

14.05 น. เดินทางถึง ทำอากาศยานนานาชาติดอนเมือง ประเทศไทย โดยสวัสดิภาพ

หมายเหตุ: รายการทัวร์สามารถเปลี่ยนแปลงได้ตามความเหมาะสม เนื่องจากสภาวะอากาศ, การเมือง, สายการบิน การจราจรช่วง
เทศกาลหรือวันหยุดของญี่ปุ่น เป็นต้น โดยมีต้องแจ้งให้ทราบล่วงหน้า โดยทางผู้จัดจะปรับเปลี่ยนโดยคำนึงถึงผลประโยชน์ของ
ท่านเป็นหลัก เพื่อให้ท่านท่องเที่ยวได้ครบถ้วนตามโปรแกรม





*การบริการของรถบัสนำเที่ยวญี่ปุ่น ตามกฎหมายของประเทศญี่ปุ่นนั้น สามารถให้บริการสูงสุดวันละไม่เกิน 11 ชั่วโมง และไม่สามารถขอเพิ่มเวลาใช้บริการรถบัสนำเที่ยวได้ โดยมีคุณเทศกาลและคนขับจะเป็นผู้บริหารเวลาตามความเหมาะสม จึงขอสงวนสิทธิ์ในการปรับเปลี่ยนเวลาท่องเที่ยวตามสถานที่ในโปรแกรมการเดินทาง

**** ตามกฎหมายของประเทศญี่ปุ่นนั้น สามารถให้บริการสูงสุดวันละไม่เกิน 11 ชั่วโมง กรณีที่คนขับรถไม่ได้พักโรงแรมเดียวกับกรุ๊ปทัวร์ หรือ คนขับรถต้องนำรถส่งกลับบริษัทฯ จะสามารถให้บริการกรุ๊ปทัวร์ในวันนั้นๆ ได้สูงสุด 10 ชั่วโมง เท่านั้น เพื่อเป็นการเผื่อเวลาให้คนขับรถถึงที่หมายปลายทางนั้นๆ แล้วเวลารวมทั้งสิ้นไม่เกินเวลา 11 ชม. ตามที่กฎหมายกำหนดบังคับ**

ประกาศสำคัญ: รับเฉพาะผู้มีวีซ่าประเภทท่องเที่ยวเท่านั้น ค่าทัวร์ที่จ่ายให้กับผู้จัด เป็นการชำระแบบจ่ายชำระขาด และผู้จัดได้ชำระให้กับสายการบินและสถานที่ต่างๆ แบบชำระขาดเช่นกันก่อนออกเดินทาง ฉะนั้นหากท่านไม่ได้ร่วมเดินทางหรือใช้บริการตามรายการไม่ด้วยสาเหตุใด หรือได้รับการปฏิเสธการเข้าหรือออกนอกเมืองจากประเทศในรายการ (ประเทศไทยและประเทศญี่ปุ่น) ทางผู้จัดขอสงวนสิทธิ์การคืนเงินส่วนใดๆ รวมทั้งค่าตัวเครื่องบินให้แก่ท่าน

เงื่อนไขการให้บริการ

- ▶ การเดินทางครั้งนี้จะต้องมีจำนวน 20 ท่านขึ้นไป กรณีไม่ถึงจำนวนดังกล่าว
 - จะส่งจอยน์ทัวร์กับบริษัทที่มีโปรแกรมใกล้เคียงกัน
 - หรือเลื่อน หรือยกเลิกการเดินทาง โดยทางบริษัทจะทำการแจ้งให้ท่านทราบล่วงหน้าก่อนการเดินทางประมาณ 10 วัน
 - หรือขอสงวนสิทธิ์ในการปรับราคาค่าบริการเพิ่ม (ในกรณีที่ผู้เดินทางไม่ถึง 15 ท่าน และท่านยังประสงค์เดินทางต่อ) โดยทางบริษัทจะทำการแจ้งให้ท่านทราบก่อนล่วงหน้า
 - ▶ ในกรณีที่ลูกค้าต้องออกตัวโดยสารถภายในประเทศ กรุณาติดต่อเจ้าหน้าที่ของบริษัทฯ ก่อนทุกครั้ง มิฉะนั้นทางบริษัทจะไม่รับผิดชอบใดๆ ทั้งสิ้น
 - ▶ การจองทัวร์และชำระค่าบริการ
 - กรุณาชำระค่ามัดจำ ท่านละ 20,000 บาท กรุณาส่งสำเนาหน้าพาสปอร์ต พร้อมเอกสารชำระมัดจำค่าทัวร์
 - ค่าทัวร์ส่วนที่เหลือชำระ 25-30 วันก่อนออกเดินทาง **กรณีบริษัทฯ จำเป็นต้องออกตัวก่อนท่านจำเป็นต้องชำระค่าทัวร์ส่วนที่เหลือตามที่บริษัทกำหนดแจ้งเท่านั้น**
- **สำคัญ**** สำเนาหน้าพาสปอร์ตผู้เดินทาง (จะต้องมีอายุเหลือมากกว่า 6 เดือนก่อนหมดอายุนับจากวันเดินทางไป-กลับและจำนวนหน้าหนังสือเดินทางต้องเหลือว่างสำหรับติดวีซ่าไม่ต่ำกว่า 3 หน้า) ****กรุณาตรวจสอบก่อนส่งให้บริษัทมิฉะนั้นทางบริษัทจะไม่รับผิดชอบกรณีพาสปอร์ตหมดอายุ**** กรุณาส่งพร้อมหลักฐานการโอนเงินมัดจำ





เงื่อนไขการยกเลิก

- ยกเลิกก่อนการเดินทางตั้งแต่ 30 วันขึ้นไป คืนเงินค่าทัวร์โดยหักค่าใช้จ่ายที่เกิดขึ้นจริง
 - ยกเลิกก่อนการเดินทาง 15-29 วัน ยึดเงิน 50% จากยอดที่ลูกค้าชำระมา และเก็บค่าใช้จ่ายที่เกิดขึ้นจริง(ถ้ามี)
 - ยกเลิกก่อนการเดินทางน้อยกว่า 15วัน ขอสงวนสิทธิ์ยึดเงินเต็มจำนวน
- *กรณีมีเหตุยกเลิกทัวร์ โดยไม่ใช้ความผิดของบริษัททัวร์ คืนเงินค่าทัวร์โดยหักค่าใช้จ่ายที่เกิดขึ้นจริง(ถ้ามี)
*ค่าใช้จ่ายที่เกิดขึ้นจริง เช่น ค่ามัดจำตัวเครื่องบิน โรงแรม ค่าวีซ่า และค่าใช้จ่ายจำเป็นอื่นๆ

กรณีจองทัวร์วันหยุดเทศกาล วันหยุดนักขัตฤกษ์ วันหยุดยาวต่อเนื่อง หากได้มีการแจ้งยกเลิกทัวร์ ทางบริษัทฯ ขอสงวนสิทธิ์เก็บค่าทัวร์ทั้งหมด โดยไม่มีเงื่อนไขใดๆ ทั้งสิ้น

อัตราค่าบริการนี้ รวม

ค่าตัวโดยสารเครื่องบินไป-กลับ ชั้นประหยัดพร้อมค่าภาษีสนามบินทุกแห่งตามรายการทัวร์ข้างต้น *(ตัวกรุ๊ปไม่สามารถ Upgradeที่นั่ง ได้ และต้องเดินทางไป-กลับพร้อมตัวกรุ๊ปเท่านั้นไม่สามารถเลื่อนวันได้)*

1. ค่าที่พักห้องละ 2-3 ท่าน ตามโรงแรมที่ระบุไว้ในรายการหรือ ระดับใกล้เคียงกัน
กรณีพัก 3 ท่านถ้าวันที่เข้าพักห้องโรงแรม ไม่มีห้อง TRP (3 ท่าน) อาจจำเป็นต้องแยกพัก 2 ห้อง (มีค่าใช้จ่ายพักเดี่ยวเพิ่ม) กรณีห้อง TWIN BED (เตียงเดี่ยว 2 เตียง) ซึ่งโรงแรมไม่มีหรือเต็ม ทางบริษัทขอปรับเป็นห้อง DOUBLE BED แทนโดยมีต้องแจ้งให้ทราบล่วงหน้า หรือ หากต้องการห้องพักแบบ DOUBLE BED (1 เตียงใหญ่) ซึ่งโรงแรมไม่มีหรือเต็ม ทางบริษัทขอปรับเป็นห้อง TWIN BED แทนโดยมีต้องแจ้งให้ทราบล่วงหน้า กรณีห้องพักในเมืองที่ระบุไว้ในโปรแกรมมีเทศกาลวันหยุด มีงานแฟร์ต่างๆ บริษัทขอจัดที่พักในเมืองใกล้เคียงแทน
2. ค่าอาหาร ค่าเข้าชม และ ค่ายานพาหนะทุกชนิด ตามที่ระบุไว้ในรายการทัวร์ข้างต้น
3. เจ้าหน้าที่บริษัท 4 คอยอำนวยความสะดวกตลอดการเดินทาง
4. ค่าน้ำหนักกระเป๋า สายการบิน AirAsia X (XJ) สัมภาระโหลดใต้ท้องเครื่อง ไม่เกิน 20 กิโลกรัมและ ถือขึ้นเครื่องได้ 7 กิโลกรัม และค่าประกันวินาศภัยเครื่องบินตามเงื่อนไขของแต่ละสายการบินที่มีการเรียกเก็บ และกรณีสัมภาระเกินท่านต้องเสียค่าปรับตามที่สายการบินเรียกเก็บ ****กรณีท่านมีความประสงค์จะซื้อน้ำหนักเพิ่ม กรุณาแจ้งพร้อมจองทัวร์หรือก่อนเดินทางอย่างช้า 10 วัน พร้อมชำระค่าน้ำหนัก**** ซื้อน้ำหนักเพิ่ม 5 กก. ชำระเพิ่ม 700 บาท /เพิ่ม 10 กก. ชำระเพิ่ม 1,400 บาท/เพิ่ม 20 กก. ชำระเพิ่ม 3,500 บาท
5. ค่าประกันอุบัติเหตุตามกรมธรรม์วงเงิน 1,000,000 บาท ค่ารักษาพยาบาล ตามเงื่อนไขของบริษัทฯประกันภัยที่บริษัททำไว้ ทั้งนี้ย่อมอยู่ในข้อจำกัดที่มีการตกลงไว้กับบริษัทประกันชีวิต ทุกกรณี ต้องมีใบเสร็จและเอกสารรับรองทางการแพทย์ จากหน่วยงานที่เกี่ยวข้อง ไม่คุ้มครองโรคประจำตัว การสูญเสียทรัพย์สินส่วนตัวของผู้เดินทาง และไม่รวมประกันสุขภาพ ท่านสามารถสั่งซื้อประกันสุขภาพเพิ่มได้จากบริษัทประกันทั่วไป
6. ค่าภาษีสนามบิน และค่าภาษีน้ำมันตามรายการทัวร์
7. ค่ารถปรับอากาศนำเที่ยวตามระบุไว้ในรายการ พร้อมคนขับรถ (กฎหมายไม่อนุญาตให้คนขับรถเกิน 11 ชม./วัน)
8. รวมภาษีมูลค่าเพิ่ม 7% และภาษีหัก ณ ที่จ่าย 3% (ค่าบริการเท่านั้น)





อัตราค่าบริการนี้ ไม่รวม

1. ค่าทำหนังสือเดินทางไทย และเอกสารต่างตัวต่างๆ
2. ค่าใช้จ่ายอื่นๆ ที่นอกเหนือจากรายการระบุ อาทิเช่น ค่าอาหาร เครื่องดื่ม ค่าชักรีด ค่าโทรศัพท์ เป็นต้น
3. ค่าภาษีทุกรายการคิดจายกยอดบริการ, ค่าภาษีเดินทาง (ถ้ามีการเรียกเก็บ)
4. ค่าภาษีน้ำมันที่สายการบินเรียกเก็บเพิ่มภายหลังจากทางบริษัทฯ ได้ออกตั๋วเครื่องบิน และได้ทำการขายโปรแกรมไปแล้ว
5. ค่าพนักงานยกกระเป๋าที่โรงแรม
6. **ค่าทิปไกด์ คนขับรถ ขอนุญาตนำเก็บ ณ สนามบินวันแรก ท่านละ 2,000 บาท / ท่าน**

หมายเหตุ

กรุณาอ่านศึกษารายละเอียดทั้งหมดก่อนทำการจอง เพื่อความถูกต้องและความเข้าใจตรงกันระหว่างท่านลูกค้าและบริษัทฯ และเมื่อท่านตกลงชำระเงินมัดจำหรือค่าทัวร์ทั้งหมดกับทางบริษัทฯ แล้ว ทางบริษัทฯ จะถือว่าท่านได้ยอมรับเงื่อนไขข้อตกลงต่างๆ ทั้งหมด

1. บริษัทฯ ขอสงวนสิทธิ์ที่จะเลื่อนการเดินทางหรือปรับราคาค่าบริการขึ้นในกรณีที่มีผู้ร่วมคณะไม่ถึง 15 ท่าน
2. ขอสงวนสิทธิ์การเก็บค่าน้ำมันและภาษีสนามบินทุกแห่งเพิ่ม หากสายการบินมีการปรับขึ้นก่อนวันเดินทาง
3. บริษัทฯ ขอสงวนสิทธิ์ในการเปลี่ยนเที่ยวบิน โดยมีต้องแจ้งให้ทราบล่วงหน้าเนื่องจากสาเหตุต่างๆ
4. บริษัทฯ จะไม่รับผิดชอบใดๆ ทั้งสิ้น หากเกิดกรณีความล่าช้าจากสายการบิน, การยกเลิกบิน, การประท้วง, การนัดหยุดงาน, การก่อการจลาจล, ภัยธรรมชาติ, การนำสิ่งของผิดกฎหมาย ซึ่งอยู่นอกเหนือความรับผิดชอบของบริษัทฯ
5. บริษัทฯ จะไม่รับผิดชอบใดๆ ทั้งสิ้น หากเกิดสิ่งของสูญหาย อันเนื่องมาจากความประมาทของท่าน, เกิดจากการโจรกรรม และ อุบัติเหตุจากความประมาทของนักท่องเที่ยวเอง
6. เมื่อท่านตกลงชำระเงินมัดจำหรือค่าทัวร์ทั้งหมดกับทางบริษัทฯ แล้ว ทางบริษัทฯ จะถือว่าท่านได้ยอมรับเงื่อนไขข้อตกลงต่างๆ ทั้งหมด
7. รายการนี้เป็นเพียงข้อเสนอที่ต้องได้รับการยืนยันจากบริษัทฯ อีกครั้งหนึ่ง หลังจากได้สำรองโรงแรมที่พักในต่างประเทศเรียบร้อยแล้ว โดยโรงแรมจัดในระดับใกล้เคียงกัน ซึ่งอาจจะปรับเปลี่ยนตามที่ระบุในโปรแกรม
8. การจัดการเรื่องห้องพัก เป็นสิทธิ์ของโรงแรมในการจัดห้องให้กับกรุ๊ปที่เข้าพัก โดยมีห้องพักสำหรับผู้สูบบุหรี่ / ปลอดบุหรี่ได้ โดยอาจจะขอเปลี่ยนห้องได้ตามความประสงค์ของผู้ที่พัก ทั้งนี้ขึ้นอยู่กับความพร้อมให้บริการของโรงแรม และไม่สามารถรับประกันได้
9. กรณีผู้เดินทางต้องการความช่วยเหลือเป็นพิเศษ อาทิเช่น **ใช้วีลแชร์ กรุณาแจ้งบริษัทฯ อย่างน้อย 14 วัน ก่อนการเดินทาง** มิฉะนั้น บริษัทฯ ไม่สามารถจัดการได้ล่วงหน้าได้
10. มัคคุเทศก์ พนักงานและตัวแทนของผู้จัด ไม่มีสิทธิ์ในการให้คำสัญญาใดๆ ทั้งสิ้นแทนผู้จัด นอกจากมีเอกสารลงนามโดยผู้มีอำนาจของผู้จัดกำกับเท่านั้น
11. ผู้จัดจะไม่รับผิดชอบและไม่สามารถคืนค่าใช้จ่ายต่างๆ ได้เนื่องจากเป็นการเหมาจ่ายกับตัวแทนต่างๆ ในกรณีที่ผู้เดินทางไม่ผ่านการพิจารณาในการตรวจคนเข้าเมือง-ออกเมือง ไม่ว่าจะเป็นกองตรวจคนเข้าเมืองหรือกรมแรงงานของประเทศในรายการท่องเที่ยว อันเนื่องมาจากการกระทำที่ส่อไปในทางผิดกฎหมาย การหลบหนี เข้าออกเมือง เอกสารเดินทางไม่ถูกต้อง หรือ การถูกปฏิเสธในกรณีอื่นๆ

