



4 DAYS 3 NIGHTS

PREMIUM Shanghai

SKYWALK ลู่เจียจู่ / หอศิลป์ / Pudong Art Museum / Disney Flagship Store
เซี่ยงไฮ้ คลาสสิก ไนท์ / Top Toy Flagship Store / North Bund Green Land
Music gate x Manner Coffee / Rockbund Shamei Building / Tian An 1,000 Trees Square
ลักซ์ซัวร์ แคนดิดา รังจางหยวน / ถนนคนเดินหอยไห่ SONGMOUNT / ถนนอันฟู (13DE MARZO)
ย่านซินเทียนตี้ / วัดจิ้งอัน / Mama Fufu Concept Store / THE Shanghai Village

FREE VISA เริ่มต้นเพียง **31,999**

ลิ้มรสเมนูพิเศษ Canton8 (MICHELIN) / เสี่ยวหลงเปา / ลูกชิ้นเนื้อไฟฟูฟัดเจียงฟาง / เป็ดปักกิ่ง / ไก่แดง

พักโรงแรมระดับ 5 ดาว

พิเศษรวมประกันสุขภาพ ประกันอุบัติเหตุ

ทัวร์กรุธรรมไปลงร้านช้อปปิ้ง ไม่ขายออฟชั่น

เดินทางเดือน : เมษายน 2568




PREMIUM SHFMPVG21

วันที่	กำหนดการ	เข้า	เที่ยง	เย็น	โรงแรม
1	กรุงเทพฯ – เซี่ยงไฮ้ (FM842:09.50-15.25) // (FM854:11.50-17.10) – SKYWALK ลู่เจียจู่ – หอไข่มุก (ถ่ายรูปภายนอก)	X	✈️	🍷	GRAND METROPARK HOTEL หรือเทียบเท่าระดับ 5 🍊🍊🍊🍊🍊
2	Pudong Art Museum – Disney Flagship Store – Top Toy Flagship Store – เซี่ยงไฮ้ คลาสสิก ไนท์ (Shanghai Classic Night)	🍷	🍷	🍷	GRAND METROPARK HOTEL หรือเทียบเท่าระดับ 5 🍊🍊🍊🍊🍊
3	Music gate x Manner Coffee (ไม่รวมค่าเครื่องดื่ม) – Rockbund Shamei Building – Tian An 1,000 Trees Square – ลักซ์ซัวร์ แคนดิดา รังจางหยวน – ถนนคนเดินหอยไห่ SONGMOUNT – ถนนอันฟู (13DE MARZO) – ย่านซินเทียนตี้	🍷	🍷	🍷	GRAND METROPARK HOTEL หรือเทียบเท่าระดับ 5 🍊🍊🍊🍊🍊
4	วัดจิ้งอัน – Mama Fufu Concept Store – THE Shanghai Village – เซี่ยงไฮ้ – กรุงเทพฯ (MU547:21.00+00.40+1)	🍷	🍷	🍷	

กรุณาเตรียมค่าทิปหัวหน้าทัวร์,ไกด์และคนขับรถ จำนวน 1,500 บาท ตลอดการเดินทาง

SHFMPVG21 เซี่ยงไฮ้ ซ้อป แวะ ชิม MICHELIN STAR 4 วัน 3 คืน เม.ย.68 FM-MU (RE280225)





HIGHLIGHT *Shanghai*



MANNER COFFEE

MAMA FUFU

ลักชิวรี่ แลนด์มาร์ก
จางหยวน

PUDONG ART MUSEUM

ROCKBUND

SKYWALK ลู่เจียจู่ย

รับฟรี!!
ประกันสุขภาพ
และ อุบัติเหตุ
มูลค่า **2 ล้านบาท**

**เที่ยวครบ..
จบทุกไฮไลท์ !!**

- เชิดอัน วิวัฒนาการมาของเดอะบันด์ PUDONG ART MUSEUM
- เดินเล่นชิล ชิล +ถ่ายรูป เชียงไฮ้ คลาสสิก ไนท์ รวมทุกเอกลักษณ์ของเซี่ยงไฮ้
- ต้าซ่า..SKYWALK ลู่เจียจู่ย มุมฮิตไม่ควรพลาด!!
- แวะมุกับวัดชื่อดังตลอดกาล!! วัดจิ้งอัน วัดเก่าแก่อายุกว่า800 ปี
- ร้านกาแฟมินิมอล สุดฮอต!! MUSIC GATE X MANNER COFFE (ไม่รวมค่าเครื่องดื่ม)
- มุมชิต ชิค สายอาร์ต ต้องมา MAMA FUFU CONCEPT STROE
- รวมทุกความต้องการไว้ในที่เดียว..ลักชิวรี่ แลนด์มาร์ก จางหยวน
- ช้อปปิ้งจัดเต็ม ถนนหวยไห่ , ถนนอันฟู่ , ซินเทียนตี้, THE SHANGHAI VILLAGE
- ลิ้มรสเมนูพิเศษ...เปิดปักษ์, CANTON 8 MICHIRIN STAR, เสี่ยวหลงเปา, บุฟเฟ่ต์ปิ้งย่าง, สุกี้หม้อไฟ, ไก่แดง

SHFMPVG21 เซี่ยงไฮ้ ซัปป แชะ ซิม MICHELIN STAR 4 วัน 3 คืน เม.ย.68 FM-MU (RE280225)





โปรแกรมการเดินทาง

วันแรก กรุงเทพฯ – เชียงใหม่ (FM842:09.50-15.25) // (FM854:11.50-17.10) – SKYWALK ลู่เจียจู่ย – หอไข่มุก (ถ่ายรูปภายนอก)

06.30 น. ✈️ พร้อมกันที่ ท่าอากาศยานสุวรรณภูมิ ณ อาคารผู้โดยสารขาออก (ระหว่างประเทศ) ชั้น 4 ประตู 9 บริเวณ ISLAND-U สายการบิน SHANGHAI AIRLINE (FM) โดยมีเจ้าหน้าที่จากทางบริษัทฯ คอยต้อนรับและอำนวยความสะดวกแต่ท่านก่อนออกเดินทาง

09.50 น. เหนินฟ้าสู่ เชียงใหม่ โดยสายการบิน SHANGHAI AIRLINES เที่ยวบินที่ FM842 ✈️
(บริการอาหารและเครื่องดื่มบนเครื่อง)

- เที่ยวบินหรือเวลาอาจมีการเปลี่ยนแปลง ทั้งนี้ขึ้นอยู่กับสายการบินเป็นผู้กำหนด
- ขอสงวนสิทธิ์ในการเลือกที่นั่งบนเครื่องบิน เนื่องจากการจัดที่นั่งบนเครื่องบิน เป็นสิทธิ์ของเจ้าหน้าที่เช็คอิน ซึ่งทางบริษัทไม่สามารถเข้าไปแทรกแซงได้

****สำหรับพีเรียดวันเดินทางที่ 18 เมษายน 2568 เที่ยวบินขาไป ไฟล์ทบินเป็น FM854 :11.50-17.10 ****

15.25 น. เดินทางถึง สนามบินเมืองเชียงใหม่ “นครปารีสแห่งตะวันออก” ปัจจุบันเชียงใหม่เป็นศูนย์กลางอุตสาหกรรมที่ใหญ่ที่สุดของจีน จากนั้นนำท่านผ่านพิธีการตรวจคนเข้าเมือง

เย็น 🎯 **รับประทานอาหารเย็นที่ภัตตาคาร เมนูพิเศษ..เปิดปากกิ้ง**
หลังอาหารค่ำเย็น นำท่านสู่ SKYWALK ลู่เจียจู่ย ย่านนี้เป็นศูนย์กลางทางการเงินที่สำคัญของจีน มีสถาปัตยกรรมที่โดดเด่นและทันสมัยมากมาย หนึ่งในจุดที่น่าสนใจคือ "Sky Walk" ซึ่งเป็นสะพานลอยฟ้าที่เชื่อมต่อระหว่างอาคารต่างๆ ในย่านนี้ ทำให้สามารถเดินชมวิวมืองได้อย่างสะดวกสบาย และ Sky Walk นี้เป็นจุดเช็คอินยอดนิยมสำหรับนักท่องเที่ยวที่มาแล้วห้ามพลาด เนื่องจากสามารถมองเห็นทัศนียภาพของเมืองเชียงใหม่ได้อย่างชัดเจน รวมถึงสถานที่สำคัญอย่างหอไข่มุกตะวันออก (Oriental Pearl Tower) ซึ่งเป็นสัญลักษณ์ของเมือง





นำท่านชม หอไข่มุก (ถ่ายรูปรูปภายนอก) ตั้งอยู่ฝั่งผู้ตงริมแม่น้ำหวงผู่ เขตลู่เจียจู่ย แล้วเสร็จเมื่อปี ค.ศ. 1993 มีความสูง 468 เมตร เมื่อสร้างเสร็จ นับเป็นหอคอยที่สูงอันดับ 4 ของโลก และในปัจจุบัน สูงเป็นอันดับ 5 รองจากหอคอยโตเกียวสกายทรีของญี่ปุ่น ดูภายนอกเป็นลูกเหล็กกลม 15 ลูก อยู่ต่างมุมต่างระดับ ลูกเหล็กกลมที่อยู่ตอนกลางของหอบนเป็นหอคอยที่กว้างขวาง สามารถชมวิวกว้างไกลของเซี่ยงไฮ้ได้ทุกด้าน ซึ่งปัจจุบันหอไข่มุกถือเป็นสัญลักษณ์ของเมืองเซี่ยงไฮ้อีกด้วย ให้ท่านได้ชมวิวกว้างรอบนครเซี่ยงไฮ้มุมสูง SKY WALK บนหอไข่มุกที่ความสูง 259 เมตรจากพื้นดิน



พักที่ GRAND METROPARK HOTEL หรือเทียบเท่าระดับ 5

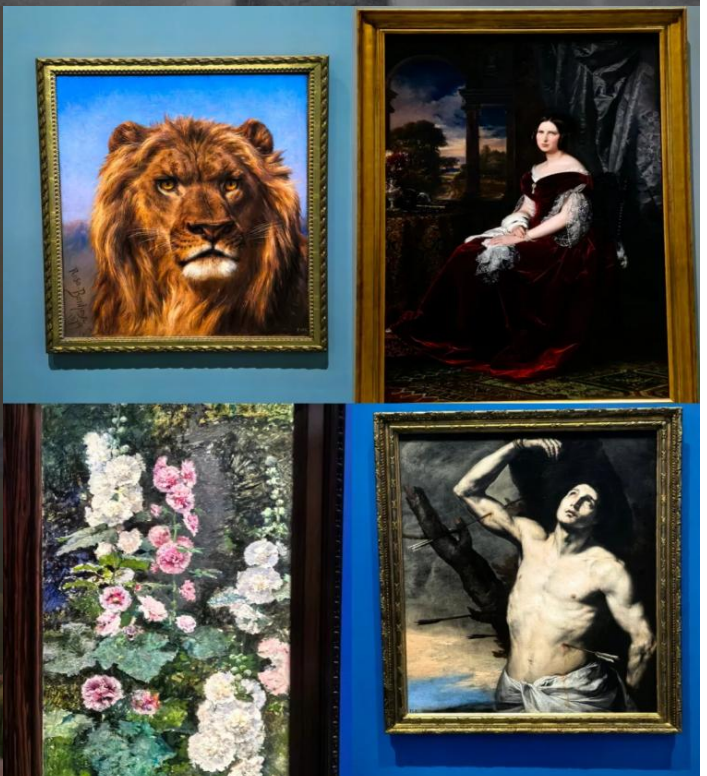
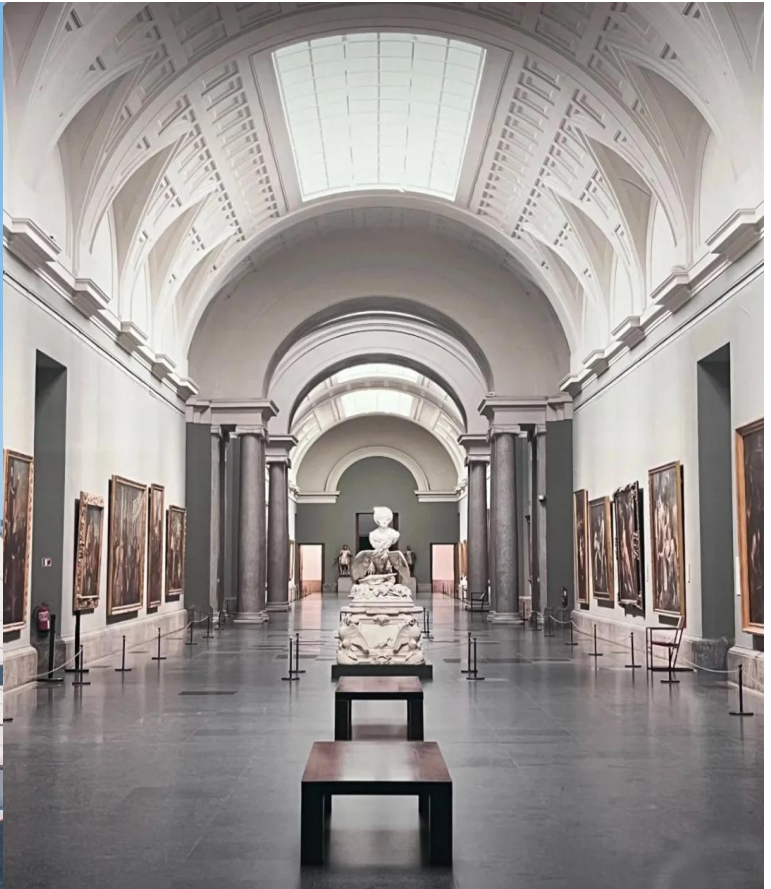
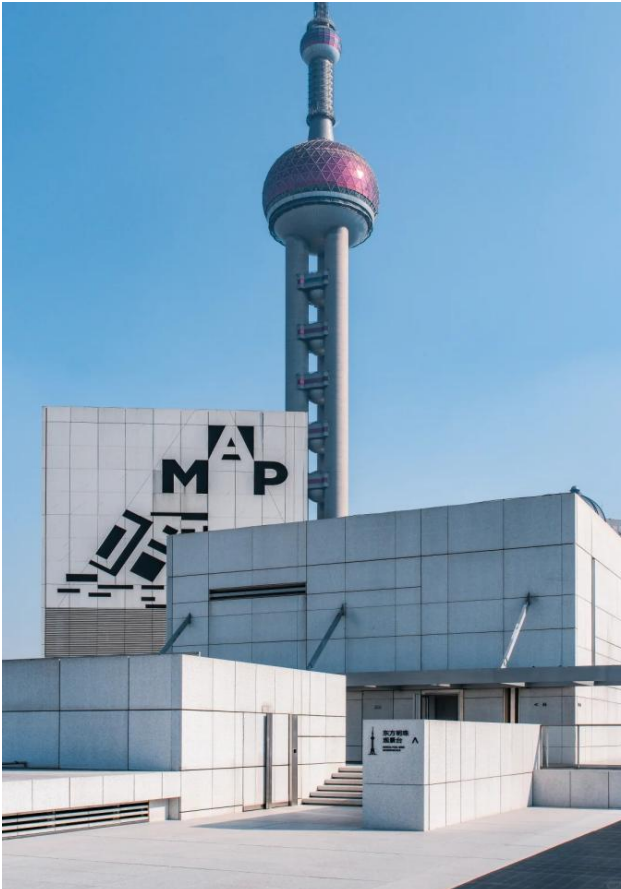
วันที่สอง Pudong Art Museum – Disney Flagship Store – Top Toy Flagship Store – เซี่ยงไฮ้ คลาสสิก ไนท์ (Shanghai Classic Night)

เช้า รับประทานอาหารเช้า ณ ห้องอาหารโรงแรม นำท่านเดินทางสู่ Pudong Art Museum เป็นหนึ่งในพิพิธภัณฑ์ศิลปะสำคัญของเซี่ยงไฮ้ที่เน้นนิทรรศการศิลปะระดับนานาชาติ ตั้งอยู่ในพื้นที่ใจกลางของย่านลู่เจียจู่ย มีพื้นที่จัดแสดงถึง 6 ชั้น และมีห้องจัดแสดงทั้งหมด 13 ห้อง รวมถึงระเบียงดาดฟ้า เป็นหนึ่งในไฮไลท์หลักของพิพิธภัณฑ์ให้ท่านสามารถชมวิวกว้างไกลของเดอะบันด์และแม่น้ำหวงผู่ได้อย่างสวยงาม เป็นจุดถ่ายรูปที่ห้ามพลาดต้องมาเช็คอิน นอกจากนี้ภายในมี





นิทรรศการจัดแสดงงานศิลปะทั้งจากภายในและต่างประเทศ เป็นเวทีสำหรับการแลกเปลี่ยนวัฒนธรรมและศิลปะจากทั่วโลก



SHFMPVG21 เชียงไฮ้ ซ็อบ แซะ ซิม MICHELIN STAR 4 วัน 3 คืน เม.ย.68 FM-MU (RE280225)

5



LINE @etravelway

Emergency call only : 0853642449

www.etravelway.com

@etravelway.fire

tour.bkk@etravelway.com

VS280225

@etravelway.sky

www.youtube.com/etravelway

Page 5 of 25





เที่ยว ๑๐ | รับประทานอาหารกลางวันที่ภัตตาคาร
บาย นำท่านสู่ Disney Flagship Store (Lujiazui) เป็นแหล่งรวมตัวละคร ดิสเนย์ แบบถูกลิขสิทธิ์ ที่มีขนาดใหญ่กว่า
ในสวนสนุก Disney land มีคาเรคเตอร์ตัวละครมากกว่า 2,000 รายการ เช่น มิกกี้ มินนี่ และเจ้าหญิงดิสนีย์
ให้ท่านช้อปปิ้งเป็นของขวัญที่ระลึก



SHFMPVG21 เที่ยวไฮ้ ช้อป แวะ ชิม MICHELIN STAR 4 วัน 3 คืน เม.ย.68 FM-MU (RE280225)





นำท่านสู่ TOP TOY ร้าน Art toy สุดไวรัลน่ารักไม่แพ้ Pop mart ให้ท่านได้ช้อปปิ้งเหล่าของเพื่อนสุดซอตไม่ว่าจะเป็น ตุ๊กตาสุนัข, คิตตี้, ชินจัง และอื่นๆอีกมากมาย เป็นของฝากที่ระลึกแก่ญาติสนิทมิตรสหาย



SFMPVG21 เชียงใหม่ ช้อปปิ้ง และ ชิม MICHELIN STAR 4 วัน 3 คืน เม.ย.68 FM-MU (RE280225)

7



LINE @etravelway

Emergency call only : 0853642449

www.etravelway.com

@etravelway.fire

tour.bkk@etravelway.com

VS280225

@etravelway.sky

www.youtube.com/etravelway

Page 7 of 25





เย็น ๑๐ | รับประทานอาหารเย็นแบบพิเศษที่ภัตตาคาร "CANTON 8 MICHIN STAR"



จากนั้นนำท่านสัมผัสความงามของ **มหานครเซี่ยงไฮ้** ในช่วงยามเย็น ไปจนถึงยามค่ำคืนด้วยเส้นทาง **เซี่ยงไฮ้ คลาสสิก ไนท์ (Shanghai Classic Night)** ให้ท่านได้รู้สึกถึง ความผสมผสานความสวยงามที่ คลาสสิกกับ ความทันสมัยที่ตื่นตาตื่นใจ ทำให้เป็นค่ำคืนที่ยอดเยี่ยมและ ประทับใจ โดยเริ่มจากชม **สะพาน ไ่ว่ไป่ตู้เจียว** เป็นสะพานโครงสร้างเหล็กทั้งหมด มีความยาวรวม 106.7 เมตร และมีความยาว 2 ช่วงละ 52.16 เมตร สะพานไ่ว่ไป่ตู้ มีประวัติศาสตร์ยาวนานนับร้อยปี สะท้อนภาพถึงประวัติศาสตร์ และวัฒนธรรม ของสองฝั่ง **คลองซูโจว** ของเมืองเซี่ยงไฮ้เก่าและได้เห็นการเปลี่ยนแปลงอย่างรวดเร็วของเซี่ยงไฮ้ใหม่ ในยุค ทศวรรษ 9 ที่นี้เป็นสถานที่ถ่ายทำภาพยนตร์และละครโทรทัศน์หลายเรื่องในช่วงยามค่ำคืน จะมองเห็น ทัศนียภาพของเดอะบันด์จากสะพาน ได้อย่างชัดเจน มองเห็นได้เช่นเดียวกับหอไข่มุกตะวันออกที่อยู่อีกฟาก

SHFMPVG21 เซี่ยงไฮ้ ซุป แชะ ซิม MICHELIN STAR 4 วัน 3 คืน เม.ย.68 FM-MU (RE280225)



LINE @etravelway

Emergency call only : 0853642449

www.etravelway.com

@etravelway.fire

tour.bkk@etravelway.com

VS280225

@etravelway.sky

www.youtube.com/etravelway

Page 8 of 25





หนึ่งของแม่น้ำหวงผู่ ถนนปิ่นเจียง หอคอยจินเม่า และอาคารอื่นๆ ก็สว่างไสวด้วยแสงไฟให้มีสีสันและมีชีวิตชีวมมากขึ้น ดึงดูดความสนใจของผู้สัญจรไปมา จนมาสู่บริเวณ **หาดไว่ทาน** ตั้งอยู่บนฝั่งตะวันตกของแม่น้ำหวงผู่มีความยาวจากเหนือจรดใต้ถึง 4 กิโลเมตรเป็นเขตสถาปัตยกรรมที่ได้ชื่อว่า "พิพิธภัณฑ์สิ่งก่อสร้างหมื่นปีแห่งชาติจีน" ถือเป็นสัญลักษณ์ที่โดดเด่นของนครเซี่ยงไฮ้ เรียกได้ว่าเป็น "วิวัฒนาการมาชาน" เลยทีเดียว **สะพานจ่าผู้ลู่เจียว** สะพานที่มีความสำคัญทั้งในแง่ของประวัติศาสตร์และวัฒนธรรม มีเอกลักษณ์ทางสถาปัตยกรรมให้ท่านสัมผัสบรรยากาศท้องถนนยามค่ำคืนเดินเล่นชิล ๆ และถ่ายรูปมุมมองเห็นมุมหนึ่งของชีวิตคนเซี่ยงไฮ้ และชม **เซี่ยงไฮ้ แมนชั่น Shanghai Mansions** ตั้งอยู่บนฝั่งแม่น้ำ หวงผู่ และคลองชู่โจว เป็นโรงแรมคลาสสิกระดับ 5 ดาวในย่านเขต The Bund ออกแบบโดย Français ดีไซน์เนอร์ชื่อดังชาวอังกฤษ แต่เดิมที่ Shanghai Mansions มีชื่อว่า Broadway Mansions และถือกำเนิดในช่วงทศวรรษที่ 1930 อาคารเซี่ยงไฮ้ แมนชั่นซึ่งมีประวัติศาสตร์ยาวนานกว่า 90 ปี เปรียบเสมือนสมบัติล้ำค่าบนเดอะบันด์ โดยเป็นหนึ่งในอาคารที่ได้รับการคุ้มครองทางประวัติศาสตร์และวัฒนธรรมสมัยใหม่ 14 แห่งในเดอะบันด์



SHFMPVG21 เซี่ยงไฮ้ ซ้อป แชะ ทิม MICHELIN STAR 4 วัน 3 คืน เม.ย.68 FM-MU (RE280225)



LINE @etravelway
@etravelway.fire
@etravelway.sky

Emergency call only : 0853642449
tour.bkk@etravelway.com
www.youtube.com/etravelway

www.etravelway.com
VS280225
Page 9 of 25





และนำท่านช้อปปิ้งย่าน ถนนนานกิง ศูนย์กลางสำหรับการช้อปปิ้งที่คึกคักมากที่สุดของนครเซี่ยงไฮ้ รวมทั้งห้างสรรพสินค้าใหญ่ชื่อดังกว่า 10 แห่ง และ ร้าน POP MART ร้าน ART TOY สุดฮิตให้ท่านได้เลือกช้อปปิ้ง นอกจากนี้ยังมีร้านรองเท้าชื่อดัง HOKA SHOP แบรินด์ชั้นนำต่างๆมากมายให้ท่านได้เลือกสรร



พักที่ GRAND METROPARK HOTEL หรือเทียบเท่าระดับ 5

วันที่สาม Music gate x Manner Coffee (ไม่รวมค่าเครื่องดื่ม) – Rockbund Shamei Building – Tian An 1,000 Trees Square – ลักซ์ซิวรี่ แลนด์มาร์ก จางหยวน – ถนนคนเดินหอยไท่ SONGMOUNT – ถนนอันฟู (13DE MARZO) – ย่านซินเทียนตี้

เช้า รับประทานอาหารเช้า ณ ห้องอาหารโรงแรม





นำท่านเดินทางสู่ Music gate x Manner Coffee (ไม่รวมค่าเครื่องดื่ม) ร้านกาแฟสไตล์มินิมอลที่มีทำเลที่ดี
ที่สุด สามารถชมวิว North Bund Greenland ได้ และพิเศษตรงที่มองเห็นวิวหอไข่มุกและแม่น้ำได้ด้วยให้ท่าน
ได้ลอง ดื่มกาแฟพร้อมดื่มด่ำบรรยากาศริมแม่น้ำ ฟินสุดๆ นอกจากนี้ Manner Coffee ยังมีชื่อเสียงในเรื่อง
กาแฟ specialty และราคาไม่แพงอีกด้วย



นำท่านเดินทางสู่ Rockbund Shamei Building ตั้งอยู่แถวย่านไวกาน อีกจุดท่องเที่ยวที่นิยมที่สุดในเซี่ยงไฮ้
เป็นย่านที่มีสถาปัตยกรรมสไตล์ยุโรปและประวัติศาสตร์อันยาวนาน และ Rockbund เป็นศูนย์กลางของศิลปะ





และวัฒนธรรม มีการจัดนิทรรศการศิลปะ งานอีเวนต์ และกิจกรรมต่าง ๆ และยังมีร้านอาหารและคาเฟ่ระดับไฮเอนด์ที่ให้บริการอาหารหลากหลายสไตล์ ให้ท่านได้สัมผัสกับทั้ง ประวัติศาสตร์ และ ความทันสมัย



SHFMPVG21 เชียงใหม่ ซ้อป แตะ ชิม MICHELIN STAR 4 วัน 3 คืน เม.ย.68 FM-MU (RE280225)

12



LINE @etravelway
@etravelway.fire
@etravelway.sky

Emergency call only : 0853642449
tour.bkk@etravelway.com
www.youtube.com/etravelway

www.etravelway.com
VS280225
Page 12 of 25





นำท่านชม Tian An 1,000 Trees Square ซึ่งเป็นงานออกแบบดีไซน์ที่ได้แรงบันดาลใจในการเปลี่ยนให้ตึกสูงในเมืองเซี่ยงไฮ้ เปรียบเสมือนภูเขาที่ปกคลุมไปด้วยป่า ทั้งสองฟากฝั่งของริมน้ำ Suzhou Creek ในพื้นที่กว่า 15 เอเคอร์ โครงการต้นไม้ 1,000 ต้น เซี่ยงไฮ้ เป็นไอเดียในการปรับเปลี่ยนให้เมืองกลายเป็นพื้นที่สำหรับผู้นคนในสังคม ผ่านการคิดค้นว่าจะทำอย่างไรให้พื้นที่ที่พัฒนาทางเศรษฐกิจอย่างมากและเต็มไปด้วยตึกสูงสามารถกลมกลืนไปกับพื้นที่สาธารณะ และสร้างพื้นที่ส่วนกลางสำหรับทุกคนในเมืองได้อย่างแท้จริง เพื่อให้ทุกคนที่ทำงานและใช้ชีวิตอยู่ในพื้นที่แห่งนี้ ได้มีสถานที่สำหรับพักผ่อนหย่อนใจด้วย



เที่ยง
บ่าย

📍 **รับประทานอาหารกลางวันภัตตาคาร เมนูพิเศษ..ไก่แดง**
นำท่านเดินทางสู่ **ลักซ์ซัวรี แลนด์มาร์ก จางหยวน** ตั้งอยู่ในพื้นที่ใจกลางของถนนนานกิงตะวันตก มีสถาปัตยกรรม shikumen (อาคารที่มีการผสมผสานระหว่างสไตล์ตะวันตกและจีน)ที่ใหญ่ที่สุด ถูกอนุรักษ์ไว้เป็นอย่างดี จางหยวนเป็นโครงการที่ผสมผสานประวัติศาสตร์ตั้งแต่สมัยปี 1882 ให้เข้ากับไลฟ์สไตล์สมัยใหม่ โดยมีเป้าหมายในการสร้างพื้นที่ระดับโลกที่รวมทุกความต้องการไว้ในที่เดียวไม่ว่าจะเป็นช้อปปิ้ง ทำงาน การพักผ่อน และการท่องเที่ยวทางวัฒนธรรมรวมถึงยังมีร้านค้าแบรนด์เนมที่เป็นเอกลักษณ์ ร้านอาหารท้องถิ่นและนานาชาติ





SHFMPVG21 เชียงใหม่ ซ็อบ แซะ ทิม MICHELIN STAR 4 วัน 3 คืน เม.ย.68 FM-MU (RE280225)

14



LINE @etravelway
@etravelway.fire
@etravelway.sky

Emergency call only : 0853642449
tour.bkk@etravelway.com
www.youtube.com/etravelway

www.etravelway.com
VS280225
Page 14 of 25





นำท่านเดินทางสู่ ถนนหอยไ้ เป็นย่านวัฒนธรรมเก่าแก่และ ย่านการค้าการสุดคึกคักของ เชียงใ้ รวมร้านค้าให้ท่าน ซ้อปิ้งแควนเตอร์แบรนด์ชื่อดัง มากมายกว่า 400 ร้าน ให้ ความรู้สึกถึงบรรยากาศคล้าย กับถนนแซมป์ เอลิเซในฝรั่งเศส ที่นี้ก่อตั้งในปี ค.ศ.1930 และถูก พัฒนาให้เป็นย่านเศรษฐกิจ



เรียกได้ว่าเป็น ถนนแฟชั่นแห่งปารีสตะวันออก และได้รับความนิยมมาถึงปัจจุบันที่มาเชียงใ้แล้วไม่ควรพลาด นำท่านสู่ ร้านกระเป๋่า SONG MOUNT กระเป๋่าแบรนด์จีนที่เป็นกระแสะยอดฮิต ด้วยดีไซน์มูเดแอนต์โทนเรียบ หล่อให้ลุด Quiet Luxury มีหลายแพตเทิร์นให้เลือกตั้งแต่ Shoulder Bag ไปจนถึง Tote Bag ให้เลือก มี ทรวดทรงที่ไปในทางเดียวกับแบรนด์เนมตะวันตกชื่อดังอย่าง Gucci, Celine, Hermès, Ralph Lauren, Loewe และ Chloe หรือแม้แต่แบรนด์ It Bag รุ่นใหม่ๆ ที่ได้รับความนิยมให้ท่านได้เลือกซ้อปิ้งตามอัธยาศัย



นำท่านเดินทาง สู่ ถนนอันฟู (ANFU ROAD) ที่มีความยาว 862 เมตร มีอายุมากกว่าร้อยปี เป็นถนนที่มี ต้นไม้เรียงรายที่มีเสน่ห์ตั้งอยู่ในพื้นที่สัมปทานฝรั่งเศสในอดีตของเชียงใ้ สองข้างทางมีร้านค้า ร้านคาเฟ่ 13DE MARZO ร้านเสื้อผ้าต่างๆ ให้ท่านได้อิสระซ้อปิ้ง เป็นถนนอีกเส้นที่เหล่าวัยรุ่นเชียงใ้ และนักท่องเที่ยว มารวมตัวกัน





คำ **🎯 รับประทานอาหารค่ำที่ภัตตาคาร เมนูพิเศษ...สุกี้หม้อไฟ**
 จากนั้นนำท่านเที่ยวชม **ชินเทียนตี้** ย่านฮิปสเตอร์ใจกลางนครเซี่ยงไฮ้ ที่วัยรุ่นต้องมา กลายเป็นสถานที่ท่องเที่ยวติดอันดับต้นๆไปแล้ว สำหรับแหล่งช้อปปิ้งแห่งนี้ ไม่แพ้แหล่งช้อปปิ้งรุ่นพี่ อย่าง ถนนนานกิง ถนนคู่เจียง Yu Yuan Bazaar ถือว่าเป็นอีก 1 ไฮไลท์เด็ดของนครแห่งนี้ เนื่องจากเอกลักษณ์ที่ไม่เหมือนใคร สิ่งปลูกสร้างที่ใช้อิฐบล็อกแบบสถาปัตยกรรมแบบ Shikumen (ซิกเหมิน) การผสมผสานระหว่างสถาปัตยกรรมตะวันตกกับจีนเข้าด้วยกัน ทางเดินหิน กำแพงหิน ประตูหิน บ้านเมืองเก่าแต่ดูแลรักษาอย่างดี

👉 พักที่ GRAND METROPARK HOTEL หรือเทียบเท่าระดับ 5 🌟🌟🌟🌟🌟

วันที่สี วัดจิ้งอัน – Mama Fufu Concept Stroe – THE Shanghai Village – เซี่ยงไฮ้ – กรุงเทพฯ ฯ (MU547:21.00-00.40+1)

เช้า **🎯 รับประทานอาหารเช้า ณ ห้องอาหารโรงแรม**
 นำท่านเดินทางสู่ **วัดจิ้งอัน** วัดเก่าแก่อายุกว่า 800 ปี กลางเมืองเซี่ยงไฮ้ โดยมีความสำคัญทั้งทางประวัติศาสตร์และศาสนา อีกทั้งยังเป็นสถานที่ท่องเที่ยวที่ผสมผสานความเก่าแก่เข้ากับทันสมัยได้อย่างลงตัว ตัววัดได้รับการบูรณะหลายครั้ง โดยผสมผสานสถาปัตยกรรมจีนโบราณเข้ากับวัสดุสมัยใหม่ เช่น หลังคาทองคำที่โดดเด่นเป็นเอกลักษณ์ ทำให้วัดดูโดดเด่นท่ามกลางตึกระฟ้าและศูนย์การค้าที่ทันสมัย เป็นวัดที่มีชื่อเสียงในเซี่ยงไฮ้คู่กับวัดพระหยก สถาปัตยกรรมของอาคารต่างๆ ภายในวัดมีความสวยงามเก่าแก่ และสะท้อนให้เห็นถึงฝีมืออันประณีตในการก่อสร้างของช่างฝีมือในอดีต



นำท่านเดินทางสู่ Mama Fufu Concept Stroe ตั้งอยู่ในย่านจิ้งอัน สำหรับสายอาร์ต สายศิลปะห้ามพลาด
Mama Fufu Concept Stroe เป็นคอมมูนิตี้ รวบรวมงานศิลปะและงานฝีมือมากมายให้ท่านได้ช้อปปิ้งและ
ถ่ายรูปเช็คอินตัวซ่า และยังมีกิจกรรม DIY ที่ให้ลูกค้าลองใช้เครื่อง tufting gun เพื่อออกแบบพรมหรือของ
ตกแต่งผนังของตัวเอง และยังเต็มไปด้วยร้านกาแฟและคาเฟ่ เหมาะสำหรับการเดินเล่นและพักผ่อน



SFMPVG21 เชียงไฮ้ ซ็อบ แซะ ทิม MICHELIN STAR 4 วัน 3 คืน เม.ย.68 FM-MU (RE280225)

17



LINE @etravelway
@etravelway.fire
@etravelway.sky

Emergency call only : 0853642449
tour.bkk@etravelway.com
www.youtube.com/etravelway

www.etravelway.com
VS280225
Page 17 of 25





SHFMPVG21 เชียงใหม่ ซุป และ ซิม MICHELIN STAR 4 วัน 3 คืน เม.ย.68 FM-MU (RE280225)

18



LINE @etravelway
@etravelway.fire
@etravelway.sky

Emergency call only : 0853642449
tour.bkk@etravelway.com
www.youtube.com/etravelway

www.etravelway.com
VS280225
Page 18 of 25





เที่ยง ๑๐ | **รับประทานอาหารกลางวันที่ภัตตาคาร เมนูพิเศษ...เสี่ยวหลงเปา**
บ่าย นำท่านสู่ THE Shanghai Village เป็นศูนย์การค้าเอาท์เล็ทที่ตั้งอยู่ในเขตผู้ตง ออกแบบมาในสไตล์หมู่บ้านยุโรป ศูนย์การค้าแห่งนี้รวบรวมสินค้าแบรนด์เนมมากมายจากทั่วโลก อาทิ Armani, Burberry, Gucci, Prada, และอีกมากมาย ให้ความรู้สึกเหมือนเดินช้อปปิ้งในเมืองเล็ก ๆ ที่มีบรรยากาศสบาย ๆ



ค่ำ ๑๐ | **รับประทานอาหารค่ำที่ภัตตาคาร เมนูพิเศษ...บุฟเฟต์ปิ้งย่าง**
สมควรแก่เวลา กรุณาตรวจเช็คสัมภาระให้เรียบร้อย เพื่อเตรียมตัวเดินทางสู่สนามบินเพื่อกลับกรุงเทพฯ
21.00 น. ออกเดินทางสู่ กรุงเทพฯ โดยสายการบิน CHINA EASTERN AIRLINE เที่ยวบินที่ MU547 ✈️
(บริการอาหารว่างและเครื่องดื่มบนเครื่อง)
00.40+1 น. ถึง กรุงเทพฯ ท่าอากาศยานสุวรรณภูมิ โดยสวัสดิภาพ พร้อมความประทับใจ..... 😊 😊 😊 😊
*****ขอบคุณทุกท่านที่ใช้บริการ*****
😊😊😊😊 ชื่อสัตย์ จริงใจ หัวใจ เน้นบริการ คืองานของเรา 😊😊😊😊

****หมายเหตุ: โปรแกรมและราคาสามารถเปลี่ยนแปลงได้ตามความเหมาะสมโดยไม่ต้องแจ้งให้ทราบล่วงหน้าทางบริษัทฯ จะถือผลประโยชน์ของลูกค้าเป็นสำคัญ****

ในกรณีที่ลูกค้าต้องออกตัวโดยสารภายในประเทศ (เครื่องบิน ,รถทัวร์ ,รถไฟ) กรุณาติดต่อเจ้าหน้าที่ของบริษัทฯ เพื่อเช็คค่ากรุ๊ปมีการคอนเฟิร์มเดินทางก่อนทุกครั้ง เนื่องจากสายการบินอาจมีการปรับเปลี่ยนไฟล์ทบิน หรือเวลาบิน โดยไม่ได้แจ้งให้ทราบล่วงหน้า ทางบริษัทฯ จะไม่รับผิดชอบใด ๆ ในกรณี ถ้าท่านออกตัวภายในโดยไม่แจ้งให้ทราบและหากไฟล์ทบินมีการปรับเปลี่ยนเวลาบิน เพราะถือว่าท่านยอมรับในเงื่อนไขดังกล่าว





8. ค่าประกันสุขภาพในการเดินทางต่างประเทศ

ประกันสุขภาพในการเดินทางต่างประเทศ
ตารางความคุ้มครอง / Coverage Table



Travel Guard® International Extra

ความคุ้มครอง Coverage	จำนวนเงินผลประโยชน์ (บาท) Benefit (Baht)	
	Plan C (อายุ 76-85 ปี)	Plan D (ต่ำกว่า 75 ปี)
การเสียชีวิตจากอุบัติเหตุ / Accidental Death (TA1) • การเสียชีวิตจากอุบัติเหตุ / Accidental Death (TA1) อายุ / Age 76-85	1,500,000 750,000	1,000,000 ไม่คุ้มครอง Not Covered
ค่ารักษาพยาบาล / Medical Expense (TA2) • ค่ารักษาพยาบาล / Medical Expense (TA2) อายุ / Age 76-85	2,000,000 2,000,000	2,000,000 ไม่คุ้มครอง Not Covered
ค่ารักษาพยาบาลในประเทศไทย / Medical Expense in Thailand (TA3) • ค่ารักษาพยาบาลในประเทศไทย / Medical Expense in Thailand (TA3) อายุ / Age 76-85	70,000 50,000	40,000 ไม่คุ้มครอง Not Covered
• กรณีไม่เคยรับการรักษายาบาลในต่างประเทศมาก่อน / Without Received Overseas Treatment (TA3)	50,000	20,000
การเคลื่อนย้ายเพื่อการรักษาพยาบาลฉุกเฉินและการเคลื่อนย้ายกลับประเทศไทย / Emergency Medical Evacuation and Repatriation (TA4) ค่าใช้จ่ายในการส่งศพหรืออัฐิกลับประเทศไทย / Repatriation of Mortal Remains (TA5)	2,000,000	2,000,000
ค่าโทรศัพท์ในกรณีฉุกเฉิน / Emergency Telephone Charges (TA6)	1,000	1,000
ค่าใช้จ่ายในการเดินทางเพื่อเยี่ยมผู้ป่วยในต่างประเทศ / Hospital Visitation (TA7) • มีผู้บรรพบุรุษมาอยู่กับผู้เอาประกันภัยในต่างประเทศ / With Accompanying Adult (TA7)	70,000 ไม่คุ้มครอง Not Covered	ไม่คุ้มครอง Not Covered
ค่าชดเชยรายวันในการรักษาตัวในโรงพยาบาล / Hospital Confinement (TA8)	7,000	ไม่คุ้มครอง Not Covered
ค่าใช้จ่ายในการส่งผู้เยาว์กลับประเทศไทย / Child Guard (TA9)	ไม่คุ้มครอง Not Covered	ไม่คุ้มครอง Not Covered
ค่าใช้จ่ายการเลื่อนหรือยกเลิกการเดินทาง / Trip Cancellation or Postponement (TA10) • ค่าใช้จ่ายการเลื่อนหรือยกเลิกการเดินทางเนื่องจากการปิดสนามบิน / Trip Cancellation or Postponement from Airport Closures (TA10)	จ่ายตามจริง Actual Cost ไม่คุ้มครอง Not Covered	ไม่คุ้มครอง Not Covered
ค่าใช้จ่ายการลดจำนวนวันเดินทาง / Trip Curtailment (TA11) • ค่าใช้จ่ายการลดจำนวนวันเดินทางเนื่องจากการปิดสนามบิน / Trip Curtailment from Airport Closures (TA11)	จ่ายตามจริง Actual Cost ไม่คุ้มครอง Not Covered	ไม่คุ้มครอง Not Covered
ค่าใช้จ่ายเมื่อการเดินทางหยุดชะงัก / Trip Disruption (TA12)	จ่ายตามจริง Actual Cost	ไม่คุ้มครอง Not Covered
ชดเชยความล่าช้าในการเดินทาง / Travel Delay (TA13)	5,000	ไม่คุ้มครอง Not Covered
ชดเชยเนื่องจากสายการบินจำหน่ายตั๋วเกินที่นั่ง / Overbooking (TA14)	ไม่คุ้มครอง Not Covered	ไม่คุ้มครอง Not Covered
ชดเชยการล่าช้าเนื่องจากการเปลี่ยนเส้นทางการบิน / Flight Diversion (TA15)	ไม่คุ้มครอง Not Covered	ไม่คุ้มครอง Not Covered
ชดเชยการพลาดการต่อเที่ยวบิน / Missed Connecting Flight (TA16)	5,000	ไม่คุ้มครอง Not Covered
ชดเชยการล่าช้าของกระเป๋าเดินทาง / Baggage Delay (TA17)	5,000	ไม่คุ้มครอง Not Covered
ความสูญเสียบางอย่างหรือเสียหายของกระเป๋าเดินทางและทรัพย์สินส่วนตัว / Damage or Loss of Personal Baggage and Personal Effects (TA18)	50,000	ไม่คุ้มครอง Not Covered
การสูญหายของเอกสารการเดินทาง / Loss of Travel Document (TA19)	10,000	ไม่คุ้มครอง Not Covered
การสูญหายของเงินส่วนตัว / Loss of Personal Money (TA20)	ไม่คุ้มครอง Not Covered	ไม่คุ้มครอง Not Covered
การสูญหายของทรัพย์สินจากการล้วงกระเป๋า / Loss of Personal Belongings due to Pickpocket (TA21)	ไม่คุ้มครอง Not Covered	ไม่คุ้มครอง Not Covered
การสูญเสียบางอย่างหรือเสียหายของทรัพย์สินที่เก็บอยู่ในยานพาหนะ / Damage or Loss of Personal Baggage due to Vehicle Break in (TA22)	ไม่คุ้มครอง Not Covered	ไม่คุ้มครอง Not Covered
ความรับผิดชอบส่วนแรกสำหรับรถเช่า / Rental Vehicle Excess (TA23)	ไม่คุ้มครอง Not Covered	ไม่คุ้มครอง Not Covered
คุ้มครองทรัพย์สินภายในที่อยู่อาศัยจากไฟไหม้ / Home Guard (TA24)	ไม่คุ้มครอง Not Covered	ไม่คุ้มครอง Not Covered
ความคุ้มครองอุปกรณ์กอล์ฟและโฮล-อิน-วัน / Golf Equipment and Hole-in-One (TA25)	ไม่คุ้มครอง Not Covered	ไม่คุ้มครอง Not Covered
ความรับผิดชอบต่อบุคคลภายนอก / Personal Liability (TA26)	1,000,000	500,000

เงื่อนไขความคุ้มครองเป็นตามข้อกำหนดของกรมธรรม์ประกันภัย

หมายเหตุ : กรมธรรม์ไม่คุ้มครองผู้เดินทางที่มีอายุ 86 ปีขึ้นไป





อัตราค่าบริการดังกล่าวไม่รวม

1. ค่าธรรมเนียมยื่นวีซ่าท่องเที่ยวเข้าประเทศจีน ผู้ถือหนังสือเดินทางไทย (หมายเหตุ : ตั้งแต่วันที่ 1 มีนาคม 2567 จีนยกเลิกการขอวีซ่าสำหรับหนังสือเดินทางไทย ท่านสามารถเข้าจีนโดยไม่ต้องขอวีซ่า) ยกเว้นกรณีการพำนักถาวร การทำงาน การศึกษา กิจกรรมด้านสื่อ หรือกิจกรรมอื่น ๆ ที่จำเป็นต้องได้รับการอนุญาตล่วงหน้าจากหน่วยงานที่รับผิดชอบของอีกฝ่ายหนึ่ง
2. ค่าทำหนังสือเดินทางทุกประเภท
3. ค่าดำเนินการคัดกรองตรวจหาเชื้อ RT-PCR หรือ ATK ในกรณีที่ประเทศจีนต้องให้ตรวจ
4. ค่าใช้จ่ายอื่น ๆ ที่นอกเหนือจากรายการระบุ เช่น ค่าใช้จ่ายส่วนตัวอื่นๆ ฯลฯ
5. กรุณาเตรียมค่าทิปหัวหน้าทัวร์ ไกด์และคนขับรถ รวม 1,500 บาทต่อคน (เด็กชำระทิปเท่ากับผู้ใหญ่)
6. ค่าภาษีมูลค่าเพิ่ม VAT 7 % และหักภาษี ณ ที่จ่าย 3 % ในกรณีที่ลูกค้าต้องการใบเสร็จรับเงินที่ถูกต้อง จะต้องบวกค่าภาษีมูลค่าเพิ่ม และหัก ณ ที่จ่าย จากยอดขายจริงทั้งหมดเท่านั้น และโปรดแจ้งทางบริษัทฯ จะออกให้ภายหลัง ขอสงวนสิทธิ์ออกใบเสร็จที่ถูกให้กับบริษัททัวร์เท่านั้น
7. ค่าวีซ่าจีนสำหรับชาวต่างชาติที่ต้องยื่นวีซ่าเข้าประเทศจีน
8. ค่าธรรมเนียมน้ำมันและภาษีสนามบิน ในกรณีที่สายการบินมีการปรับขึ้นราคา



สำคัญมาก!!

หนังสือเดินทาง (Passport) ต้องมีอายุ 6 เดือนขึ้นไป และเหลือหน้าว่าง 2 หน้าขึ้นไป ต้องนำมาในวันเดินทาง

****ทางบริษัท ไม่สามารถรับผิดชอบ ในกรณีที่ลืมนำมา หรือนำหนังสือเดินทางมาผิดเล่ม**





• ข้อควรทราบก่อนการเดินทาง •

- คณะทัวร์ครบ 15 ท่านออกเดินทาง มีหัวหน้าทัวร์ไทยเดินทางไป-กลับ พร้อมกับคณะ
ขนาดของกรุ๊ปไซส์ จำนวนผู้เดินทางอาจมีการปรับเปลี่ยนได้โดยไม่ต้องแจ้งให้ทราบล่วงหน้า
- บริษัทฯ มีสิทธิ์ที่จะเปลี่ยนแปลงรายละเอียดบางประการในทัวร์นี้ เมื่อเกิดเหตุสุดวิสัยจนไม่อาจแก้ไขได้
- รายการท่องเที่ยวสามารถเปลี่ยนแปลงได้ตามความเหมาะสม โดยคำนึงถึงผลประโยชน์ของผู้เดินทางเป็นสำคัญ
- รายการท่องเที่ยว และอาหาร สามารถสลับรายการในแต่ละวัน เพื่อให้โปรแกรมการท่องเที่ยวเป็นไปอย่างราบรื่น และเหมาะสม โดยคำนึงถึงผลประโยชน์ของผู้เดินทางเป็นสำคัญ
- บริษัทฯ ไม่รับผิดชอบค่าเสียหายในเหตุการณ์ที่เกิดจากสายการบิน ภัยธรรมชาติ ปฏิวัติ และอื่นๆที่อยู่นอกเหนือการควบคุมของทางบริษัทฯ หรือค่าใช้จ่ายเพิ่มเติมที่เกิดขึ้นทางตรงหรือทางอ้อม เช่น การเจ็บป่วย การถูกทำร้าย, การสูญหาย, ความล่าช้า หรือจากอุบัติเหตุต่างๆ
- ทางบริษัทฯ จะไม่รับผิดชอบใดๆทั้งสิ้นหากเกิดกรณีความล่าช้าจากสายการบิน, การประท้วง, การนัดหยุดงาน การก่อกบฏ หรือกรณีที่ท่านถูกปฏิเสธ การเข้าหรือออกเมืองจากเจ้าหน้าที่ตรวจคนเข้าเมือง หรือเจ้าหน้าที่กรมแรงงานทั้งจากไทย และต่างประเทศซึ่งอยู่นอกเหนือความรับผิดชอบของบริษัทฯ
- หากไม่สามารถไปเที่ยวในสถานที่ที่ระบุในโปรแกรมได้ อันเนื่องมาจากธรรมชาติ ความล่าช้า และความผิดพลาดจากทางสายการบิน จะไม่มีการคืนเงินใดๆทั้งสิ้น แต่ทั้งนี้ทางบริษัทฯ จะจัดหารายการเที่ยวสถานที่อื่นๆ มาให้โดยขอสงวนสิทธิ์การเจ้าหน้าที่โดยไม่แจ้งให้ทราบล่วงหน้า
- ราคานี้คิดตามราคาตั๋วเครื่องบินในปัจจุบัน หากราคาตั๋วเครื่องบินปรับสูงขึ้น บริษัทฯ ขอสงวนสิทธิ์ที่จะปรับราคาตั๋วเครื่องบินตามสถานการณ์ดังกล่าว
- ทางบริษัทฯ จะไม่รับผิดชอบใดๆ ทั้งสิ้น หากท่านใช้บริการของทางบริษัทฯ ไม่ครบ อาทิ ไม่เที่ยวบางรายการ ไม่ทานอาหารบางมื้อ เพราะค่าใช้จ่ายทุกอย่าง ทางบริษัทฯ ได้ชำระค่าใช้จ่ายให้ตัวแทนต่างประเทศแบบเหมาขาดก่อนออกเดินทางแล้ว
- กรณีที่กองตรวจคนเข้าเมืองทั้งที่กรุงเทพฯ และในต่างประเทศปฏิเสธมิให้เดินทางออก หรือเข้าประเทศที่ระบุในรายการเดินทางบริษัทฯ ของสงวนสิทธิ์ที่จะไม่คืนค่าบริการไม่ว่ากรณีใดๆ ทั้งสิ้น
- ทางบริษัทฯ จะไม่รับผิดชอบใดๆ ทั้งสิ้น หากเกิดสิ่งของสูญหายจากการโจรกรรม และ/หรือ เกิดอุบัติเหตุที่เกิดจากความประมาทของตัวนักท่องเที่ยวเอง
- ในกรณีที่ลูกค้าต้องออกตัวโดยสารถายในประเทศ กรุณาติดต่อเจ้าหน้าที่ของบริษัทฯ ก่อนทุกครั้ง มิฉะนั้นทางบริษัทฯ จะไม่รับผิดชอบค่าใช้จ่ายใดๆ ทั้งสิ้น
- เมื่อท่านตกลงชำระเงินไม่ว่าทั้งหมดหรือบางส่วนกับทางบริษัทฯ ทางบริษัทฯ จะถือว่าท่านได้ยอมรับในเงื่อนไขข้อตกลงต่างๆ ที่ได้ระบุไว้แล้วทั้งหมด
- นั่งที่ Long Leg โดยปกติอยู่บริเวณทางออกประตูฉุกเฉิน และผู้ที่นั่งต้องมีคุณสมบัติตรงตามที่สายการบินกำหนด เช่น ต้องเป็นผู้ที่มีร่างกายแข็งแรง และช่วยเหลือผู้อื่นได้อย่างรวดเร็วในกรณีที่เครื่องบินมีปัญหา เช่น สามารถเปิดประตูฉุกเฉินได้ (น้ำหนักประมาณ 20 กิโลกรัม) ไม่ใช่ผู้ที่มีปัญหาทางด้านสุขภาพและร่างกาย และอำนาจในการให้ที่นั่ง Long Leg ขึ้นอยู่กับทางเจ้าหน้าที่เช็คอินสายการบินตอนเวลาที่เช็คอินเท่านั้น





เงื่อนไขการจอง และชำระเงิน

CASE 01

ในการจองครั้งแรก
ชำระมัดจำท่านละ
20,000 บาท หรือทั้งหมด
(ภายใน 2 วัน หลังจากทำการจอง)
พร้อมส่งสำเนาหนังสือเดินทางให้กับ
เจ้าหน้าที่ฝ่ายขายก่อนการเดินทาง 20 วัน

ตัวอย่าง
การถ่ายรูปหน้าพาสปอร์ต



(เงินมัดจำถือเป็นการยืนยันการจองกับบริษัทฯ และขอสงวนสิทธิ์ยกเลิกการจองของท่านหากท่าน
ไม่ชำระเงินตามกำหนด โดยไม่แจ้งให้ทราบล่วงหน้า)

CASE 02

กรณีลูกค้าทำการจองน้อยกว่าวันเดินทาง 30 วัน
ทางบริษัทฯ ขอสงวนสิทธิ์ในการเก็บค่าทัวร์เต็มจำนวนทันที
ในวันที่จองเท่านั้น

CASE 03

ชำระส่วนที่เหลือ ก่อนเดินทาง 30 วัน
(นับรวมวันเสาร์ อาทิตย์ และวันหยุดราชการ)
หากท่านไม่ชำระตามวันดังกล่าวทางบริษัทถือว่าท่านยกเลิกการเดินทาง
โดยไม่มีเงื่อนไข และขอสงวนสิทธิ์ในการคืนเงินตามเงื่อนไขการยกเลิก

CASE 04

กรณีที่ท่านชำระค่าทัวร์ทั้งหมดหรือบางส่วน
ทางบริษัทฯ ถือว่าท่านได้ยอมรับเงื่อนไขและข้อตกลงต่างๆ
ที่ได้ระบุไว้ทั้งหมดนี้แล้ว

แจ้งเพื่อทราบ
▶ กรณีลูกค้าจองทัวร์และชำระมัดจำแล้ว ◀
ถือว่าท่านได้ยอมรับในข้อความ และเงื่อนไขที่บริษัทแจ้งข้างต้น





เงื่อนไขการยกเลิก

วันที่ยกเลิกการเดินทาง	เก็บเงินยกเลิกการเดินทาง
น้อยกว่า 15 วัน	เก็บค่าใช้จ่าย ท่านละ 100% ของค่าทัวร์
15-29 วัน	เก็บค่าใช้จ่าย ท่านละ 50% ของค่าทัวร์ หรือ หักค่าใช้จ่ายจริงที่เกิดขึ้น <i>กรณีที่มูลค่าใช้จ่ายตามจริงมากกว่ากำหนด ทางบริษัทขอสงวนสิทธิ์ในการเรียกเก็บเพิ่ม</i>
มากกว่า 30 วัน <i>กรณีวันเดินทางตรงกับช่วงวันหยุดนักขัตฤกษ์ ไม่ว่าวันใดวันหนึ่ง ทางบริษัทขอสงวนสิทธิ์ ในการยกเลิกการเดินทางไม่น้อยกว่า 55 วัน</i>	คืนค่าใช้จ่ายทั้งหมด หรือหักค่าใช้จ่ายจริงที่เกิดขึ้น

*กรุ๊ปที่เดินทางช่วงวันหยุดเทศกาล หรือ วันธรรมดา ที่ต้องการันตีมัดจำกับสายการบิน
หรือค่ามัดจำที่พัก รวมถึงเที่ยวบินพิเศษ เช่น Extra Flight และ Charter Flight
จะไม่มี การคืนเงินมัดจำ หรือค่าทัวร์ทั้งหมด เนื่องจากค่าตัวเป็นการเหมาจ่ายในเที่ยวบินนั้นๆ*

- ผู้เดินทางไม่สามารถเข้าออกเมืองได้ เนื่องจากเอกสารปลอมหรือการห้ามของเจ้าหน้าที่ เก็บค่าใช้จ่าย 100%
- กรณีเจ็บป่วย จนไม่สามารถเดินทางได้ ซึ่งจะต้องมีใบรับรองแพทย์จากโรงพยาบาลรับรอง บริษัทฯ จะพิจารณาเลื่อนการเดินทางของท่านไปยังคณะต่อไป แต่ทั้งนี้ท่านจะต้องเสียค่าใช้จ่ายที่ไม่สามารถ เรียกคืนได้ เช่น ค่าตั๋วเครื่องบิน ค่าห้อง ค่าธรรมเนียมวีซ่าตามที่สถานทูตฯ เรียกเก็บและค่าใช้จ่ายอื่นๆ ที่เกิดขึ้นตามจริง ในกรณีที่ไม่สามารถเดินทางได้
- เมื่อท่านออกเดินทางไปกับคณะแล้ว ท่านงดการใช้บริการรายการใดรายการหนึ่ง หรือไม่เดินทางพร้อมคณะ ถือว่าท่านสละสิทธิ์ ไม่อาจเรียกร้องค่าบริการ และเงินมัดจำคืน ไม่ว่ากรณีใดๆ ทั้งสิ้น

*ตามพระราชบัญญัติธุรกิจนำเที่ยวและมัคคุเทศก์ พ.ศ. 2551 หมวด 2 ธุรกิจนำเที่ยว การยกเลิกการเดินทางของนักท่องเที่ยว
ผู้ประกอบการธุรกิจนำเที่ยวมีค่าใช้จ่ายที่จ่ายจริงเพื่อเตรียมการจัดนำเที่ยวให้นำมาหักจากเงินค่าบริการที่ต้องจ่าย
ทั้งนี้ผู้ประกอบการธุรกิจ นำเที่ยวแสดงหลักฐานให้นักท่องเที่ยวทราบ เช่น ค่าวีซ่า ค่ามัดจำตั๋วเครื่องบิน ค่าโรงแรม หรืออื่นๆ*

**** ก่อนทำการจองทัวร์ทุกครั้ง กรุณาอ่านโปรแกรมอย่างละเอียดทุกหน้า และทุกบรรทัด
เนื่องจากทางบริษัทฯ จะอิงตามรายละเอียดของโปรแกรมที่ขายเป็นหลัก ****

แจ้งเพื่อทราบ
▶ **กรณีลูกค้าจองทัวร์และชำระมัดจำแล้ว** ◀
ถือว่าท่านได้ยอมรับในข้อความ และเงื่อนไขที่บริษัทแจ้งข้างต้น

