



by VR Agency Travel & Trade Co. Ltd.
ใบอนุญาต/Travel License: 11/11450

21st ANNIVERSARY
eTravelWay.com

LINE @etravelway
Facebook @etravelway
Instagram etravelway
WhatsApp 021166395

A15946

6 DAY 4 NIGHT | 🍴 | อาหารครบทุกมื้อ + อาหารบนเครื่อง

JPL - 0411 - F



GUARANTEE HUIS TEN BOSCH 1 NIGHT
**KYUSHU
LAND
SONGKRAN
NO.2** BEPPU / TAKETA / HITA / SAGA /
FUKUOKA / HUIS TEN BOSCH

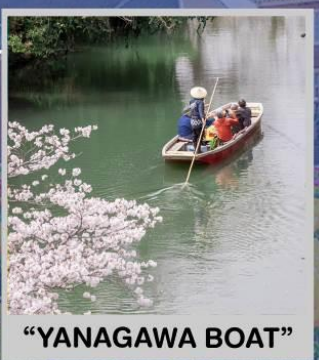


59,900.-

วันเดินทาง 11 - 16 เม.ย. 2568
(วันสงกรานต์)

[....HIGHLIGHT....]

- นั่งเรือชมวิวเมืองยะนะกาว่าะ
- สวนดอกไม้คัจจุ
- พิพิธภัณฑ์ศิลปะดิจิทัล
- นั่งกระเช้าลอยฟ้าเบปปุ
- เก็บสตรอว์เบอร์รี่สดจากสวนไม่อัน
- เทศกาลประดับไฟฮั่วสึเทนบอส



“YANAGAWA BOAT”



“TEAM LAB FOREST”



“BEPPU ROPEWAY”

🔥 พักโรงแรมออนเซ็น 2 คืน | 🏨 พักโรงแรม 4 ดาว 3 คืน | 🍴 | บัฟเฟต์ซาบูสโตล์ญี่ปุ่นไม่อัน | 🏥 แคมป์ประกันอุบัติเหตุ



LINE @etravelway
@etravelway.fire
@etravelway.sky

Emergency call only : 0853642449
tour.bkk@etravelway.com
www.youtube.com/etravelway

www.etravelway.com
VS271124
Page 1 of 19





01

กรุงเทพฯ - สนามบินดอนเมือง

DON MUEANG INTERNATIONAL AIRPORT  JAPAN

Beppu Ropeway
นั่งกระเช้าลอยฟ้าเบปปุ

สนามบินฟุกุโอกะ - หมู่บ้านยูฟูอิน - เมืองเบปปุ -
บ่อน้ำแร่จิโคกุเมงูริ - นั่งกระเช้าลอยฟ้าเบปปุ



Huis Ten Bosch
หมู่บ้านฮอลแลนด์เจ้าสัเทนบอส

ชมดอกทิวลิปหลากสี ณ ทุ่งดอกไม้คัจู - เมืองฮิตะ -
ย่านเมืองเก่ามาเบะคามาจิ - ไทซุฟริเนียม เอาก์เล็ท
เทศกาลประดับไฟหมู่บ้านฮอลแลนด์เจ้าสัเทนบอส



Yanagawa Boat
ล่องเรือคางะแมนน้ำยะนะกะวะ

เก็บสตรอว์เบอร์รี่สดจากสวนโมอัน - ศาลเจ้ายูโกคุอินาริ -
ล่องเรือคางะแมนน้ำยะนะกะวะ - ย่านเทนจิน



Teamlab Forest
พิพิธภัณฑ์ศิลปะดิจิทัล

วัดนินโซอิน - พิพิธภัณฑ์ศิลปะดิจิทัล -
ศาลเจ้าคาไซฟู - ห้างมิตซูซุซอปปิงกันคิมึลาลาพอด

Buffet Shabu Shabu
บุฟเฟ่ต์ชาบูชาบู

จัดเต็มอ้อมโมอัน บุฟเฟ่ต์ชาบูสโตะล้ญี่ปุ่น





KYUSHULAND SONGKRAN NO.2

แบบปู-กาเคตะ-อิตะ-ซากะ-ฟุคุโอกะ-หมู่บ้านฮอลล์แลนด์เฮ้าส์เทนบอช 6วัน4คืน

- การ "นั่งเรือชมวิวเมืองยะนะกาะ" ล่องไปตามลำคลองเป็นหนึ่งในวิธีที่ดีที่สุดในการสำรวจเมืองทางประวัติศาสตร์
- ชม "พิพิธภัณฑ์ศิลปะดิจิทัล" ผู้เยี่ยมชมสามารถมีปฏิสัมพันธ์กับผลงานศิลปะแต่ละชิ้นได้อย่างน่าทึ่ง
- สักการะขอพร "ศาลเจ้ายูโทคูนาริ" การเก็บเกี่ยวผลผลิต ความสำเร็จด้านธุรกิจ และความปลอดภัย
- ชม "หมู่บ้านยูฟูอิน" อิมปาร์คในบรรยากาศแห่งเทพนิยายที่ดูราวกับกำลังหลงเข้าไปในเหมือนจำลองหมู่บ้านสไตล์ยุโรป
- ชม "บ่อน้ำแร่จิโคกุ" บ่อน้ำแร่ธรรมชาติที่มีสีฟ้าสวยสดใส เหมือนน้ำทะเล
- ชมวิวเมืองเบปปุ 360 องศา "นั่งกระเช้าลอยฟ้าเบปปุ" ความสวยงามของทัศนียภาพที่ติดอันดับต้นๆของประเทศญี่ปุ่น
- ชมความสวยงามทุ่งทิวลิป ณ "สวนดอกไม้คุจู" สวนดอกไม้นานาชาติที่ใหญ่ที่สุดในเกาะคิวชู
- ชม "เทศกาลประดับไฟหมู่บ้านฮอลล์แลนด์เฮ้าส์เทนบอช" ตกแต่งด้วยหลอดไฟกว่า 13 ล้านดวง
- ชม "วัดนันโซอิน" ประดิษฐานพระพุทธรูปไสยาสน์ทองสัมฤทธิ์ หรือ "เนฮิมบุตสึ" ขนาดใหญ่ที่สุดในโลก
- พิเศษ!! ลิ้มรสความอร่อยหอมหวานแบบไม่อันกับ "สตอว์เบอร์รี่" สดๆในสวน
- เข้าพักรีสอร์ทสไตล์ญี่ปุ่นชื่อดังด้วยการ "แช่ออนเซ็น" เพื่อผ่อนคลายร่างกายด้วยน้ำแร่ร้อนธรรมชาติ



กำหนดการเดินทาง 11 - 16 เมษายน 2568 (วันสงกรานต์)

โปรแกรมการเดินทาง 6 วัน 4 คืน :
เดินทางโดยสายการบิน แอร์เอเชีย

DMK		FUK
เที่ยวบิน	เวลาออก	เวลาถึง
FD 236	23.25	07.05

FUK		DMK
เที่ยวบิน	เวลาออก	เวลาถึง
FD 237	08.15	11.40





DAY 01 : ท่าอากาศยานดอนเมือง กรุงเทพฯ --> ประเทศญี่ปุ่น

20.00 น. พร้อมกันที่ท่าอากาศยานดอนเมือง ชั้น 2 อาคารผู้โดยสารระหว่างประเทศ ประตู 2 เคาน์เตอร์ 1 – 8 โดยสายการบินไทยแอร์เอเชีย เจ้าหน้าที่คอยให้การต้อนรับและอำนวยความสะดวกด้านเอกสารก่อนขึ้นเครื่อง

23.25 น. เห็นฟ้าสู่ ประเทศญี่ปุ่น โดยสายการบินไทยแอร์เอเชีย THAI AIRASIA (FD) เที่ยวบินที่ FD 236 (ใช้เวลาเดินทางประมาณ 5 ชั่วโมง / เวลาท้องถิ่นจะเร็วกว่าประเทศไทย 2 ชั่วโมง)





บริการอาหารบนเครื่อง พร้อมระบุที่นั่งเป็นหมู่คณะ บริการน้ำหนักกระเป๋า 20 Kg.

DAY 02 : FUKUOKA / YUFUIN / BEPPU

- สนามบินฟูกูโอกะ
- หมู่บ้านยูฟูอิน
- เมืองเบปปุ - บ่อน้ำแร่จิโคกูเมงูริ
- นั่งกระเช้าลอยฟ้าเบปปุ
- แช่น้ำแร่ออนเซ็น

07.05 น. เดินทางถึงสนามบินฟูกูโอกะ ประเทศญี่ปุ่น หลังจากผ่านขั้นตอนศุลกากรเรียบร้อยแล้ว นำท่านเดินทางสู่ **หมู่บ้านยูฟูอิน (YUFUIN VILLAGE)** เป็นหมู่บ้านหัตถกรรม ต้นกำเนิด OTOP ภายในหมู่บ้านมีร้านค้า การฝีมือมากมายชมร้านเครื่องแก้ว ร้านขนมญี่ปุ่นปรั่งสดๆ ร้อนๆ และ สะอาดสะอาด และเลือกซื้อของที่ระลึกมากมาย ด้านในยังมี Flora Village เป็นธีมปาร์คสไตล์ยุโรป ที่ตกแต่งได้อย่างน่ารัก และลงตัว ไม่ว่าท่านอยู่มุมไหนก็สามารถถ่ายรูป ได้วิวที่สวยงาม อีกทั้งสวนของหลังหมู่บ้านแห่งนี้ ท่านจะเห็นวิวทะเลสาบขนาดเล็กที่ล้อมด้วยธรรมชาติทิวเขาอันสวยงาม นับว่าเป็นอีกบรรยากาศที่น่าบันทึกภาพเป็นที่ระลึกด้วยเช่นกัน





จากนั้นเดินทางสู่ “เมืองเบปปุ” แหล่งน้ำแร่และน้ำพุร้อนที่มีชื่อเสียงที่สุดของเกาะคิวชู และมีประสิทธิภาพในการรักษาโรคได้ด้วย นำท่านสู่ “บ่อน้ำแร่จิโคกุเมงูริ (UMI JIGOKU MEGURI)” บ่อน้ำแร่ธรรมชาติที่มีสีสันตระการตา บ้างสีแดง บ้างสีเขียว บ้างเป็นบ่อโคลนเดือดที่อัดแน่นด้วยแร่ธาตุเข้มข้น (บ่อที่ท่านจะได้ชมคือ บ่อสีฟ้า) สวยสดงดงามเหมือนน้ำทะเล เป็นที่นิยมของคนทั่วไป โดยแต่ละบ่อลึกถึง 120 เมตร มีความร้อนสูงถึง 98 องศาเซลเซียส ส่งกลิ่นแร่บอวลไปทั่วหุบเขา มีควันพวยพุ่งออกมาจากรอยแยกของหิน ซึ่งเป็นธรรมชาติที่ท่านจะหาได้ที่นี้ทีเดียว



🍴: รับประทานอาหารกลางวัน ณ ภัตตาคาร



LINE @etravelway
@etravelway.fire
@etravelway.sky

Emergency call only : 0853642449
tour.bkk@etravelway.com
www.youtube.com/etravelway

www.etravelway.com
VS271124
Page 5 of 19





จากนั้นนำท่านสู่ “นั่งกระเช้าลอยฟ้าเบปปุ (BEPPU ROPEWAY)” เพื่อชมวิວความสวยงามที่ติดอันดับหนึ่งในสถานที่ที่มีวิวสวยที่สุดของประเทศญี่ปุ่น และเป็นกระเช้าลอยฟ้าที่ใหญ่ที่สุดในเกาะคิวชูอีกด้วย ด้วยมุมมองทัศนียภาพ 360 องศา บนยอดเขาทสุรุมิ (Mt. Tsurumi) ที่มีความสูง 1,375 เมตรเหนือระดับน้ำทะเล ทำให้ทุกท่านเพลิดเพลินไปกับทัศนียภาพอันงดงามจากยอดเขาและวิวเมืองเบปปุแบบพาโนรามา



- : รับประทานอาหารค่ำ ณ ห้องอาหารของโรงแรม
- : พักที่ MORINOYU RESORT BEPPU หรือเทียบเท่า

TIME TO ONSEN

พิเศษ! ณ โรงแรมที่พักแห่งนี้ ท่านจะได้สัมผัสกับการอาบน้ำแร่ หรือ เรียกอีกอย่างว่าออนเซ็น เพื่อผ่อนคลายความเมื่อยล้า การอาบน้ำแร่ จะทำให้ เลือดคลมดี, ผิวพรรณสดใส, สุขภาพดี, ผ่อนคลายความเมื่อยล้า และยังช่วยในระบบการเผาผลาญของร่างกายอีกด้วย





DAY 03 : TAKITA / HITA / SAGA / SASEBO

- ชมดอกทิวลิปหลากสี ณ พุ่มดอกไม้คุจู
- เมืองฮิตะ - ย่านเมืองเก่ามาเมะดามาจิ
- โทซุพรีเมียม เอ้าท์เล็ท
- เทศกาลประดับไฟหมู่บ้านฮอลล์แลนด์แฮ็สเทนบอช
- แช่น้ำแร่ออนเซ็น

📌 รับประทานอาหารเช้า ณ ห้องอาหารของโรงแรม

จากนั้นนำท่านเข้าชม **“พุ่มดอกไม้คุจู (KUJU FLOWER PARK)”** พบกับความสวยงามของพุ่มดอกทิวลิปหลากสี ซึ่งตั้งอยู่บนภูเขาคุจู เป็นสถานที่ท่องเที่ยวทางธรรมชาติที่มีความสวยงามทั้งทัศนียภาพและสวนดอกไม้ขนาดใหญ่พร้อมน้ำพุร้อน อาทิสัน ดอกเซโกลเซีย ดอกลาเวนเดอร์ ทิวลิป กุหลาบ ทานตะวัน และอื่นๆ ซึ่งมีการจัดแปลงปลูกตามรอบฤดูกาลของดอกไม้แต่ละชนิดเวียนแสดงสีสันความสวยงามกันไปตลอดทั้งปี



จากนั้นนำท่านสู่ **เมืองฮิตะ** เพิ่มสัมผัสบรรยากาศสมัยเอโดะ **“ย่านเมืองเก่ามาเมะดามาจิ (MAMEDAMACHI)”** ถนนสายเก่าแก่ที่มีประวัติศาสตร์มาอย่างยาวนานตั้งแต่สมัยเอโดะ ที่ปัจจุบันได้มีการอนุรักษ์เอาไว้ สองข้างทางของถนนสายนี้จึงเต็มไปด้วยบ้านญี่ปุ่นโบราณ ที่เป็นทั้งบ้านพักอาศัย และที่ดัดแปลงเป็นร้านค้า ของที่ระลึก ร้านอาหาร และคาเฟ่ต่างๆมากมายที่ยังคงกลิ่นอายยุคสมัยเอโดะ





: รับประทานอาหารกลางวัน ณ ภัตตาคาร

นำท่านสู่ **โทซุพรีเมียม เอ้าท์เล็ต (TOSU PREMIUM OUTLET)** เป็นพื้นที่ช้อปปิ้งเอาท์เล็ตขนาดใหญ่ มีร้านค้าของแบรนด์ชั้นนำและแบรนด์ท้องถิ่นมากกว่า 150 ร้าน อาทิเช่น Coach, Armani, Timberland, Burberry, Gap, Puma, Levi's, Nike, New Balance, Samsonite และอื่นๆอีกมากมาย สามารถช้อปปิ้งได้ครบทั้งผู้หญิง ผู้ชาย และเด็กเล็ก ไม่ว่าจะเป็นเสื้อผ้า รองเท้า กระเป๋า เครื่องสำอางค์ โดยแต่ละร้านก็จะมีโปรโมชั่นส่วนลดมากมาย



จากนั้นนำท่านสู่ **หมู่บ้านฮอลแลนด์เฮ้าส์เทนบอสช(HUIS TEN BOSCH)** ฮอลแลนด์แห่งเดียวของญี่ปุ่น ที่เมืองซาเซโบะ เฮ้าส์เทนบอสชเป็นเมืองชายทะเลเปิดใหม่ มีห้องพัสดูสไตล์ยุโรปสุดหรู เพลิดเพลินไปกับบรรยากาศของหมู่บ้านฮอลแลนด์ ชมไม้ดอกไม้บานสะพรั่งตลอดทั้งปี มีกังหันลมขนาดยักษ์และอาคารก่ออิฐที่





มีความสวยงามเรียงรายสลัปสีเป็นทิวแถว ภายในเข้าสู่เทคโนบอชยังมีโรงภาพยนตร์แบบซีมูเลชั่น โรงภาพยนตร์ 3 มิติ เครื่องเล่นไฮเทคนานาชนิด ร้านค้าขายของที่ระลึกอีกมากมาย และให้ทุกท่านชมความสวยงามของ "เทศกาลประดับไฟหมู่บ้านฮอลแลนด์" ที่ยิ่งใหญ่แห่งหนึ่งในญี่ปุ่นด้วยหลอดไฟกว่า 13 ล้านดวง ภาพวิจิตรของแสงสีตระการตาในตอนกลางคืนบนอาณาจักรแห่งแสงไฟประจำฤดูหนาว ที่นี้ยังได้รับรางวัลชนะเลิศ อันดับ 1 ของการแสดงไฟอิลลูมิเนชั่นทั่วประเทศ สาขาสิ่งบันเทิง ถึงสี่ปีซ้อนอีกด้วย (รวมตั๋วเข้าชมงาน Huis Ten Bosch - Kingdom of Light แต่ไม่รวมเครื่องเล่น)



🍴 : รับประทานอาหารค่ำ ณ ภัตตาคาร
🏨 : พักที่ HOTEL NIKKO HUIS TEN BOSCH หรือเทียบเท่า

TIME TO ONSEN

พิเศษ! ณ โรงแรมที่พักแห่งนี้ ท่านจะได้สัมผัสกับการอาบน้ำแร่ หรือ เรียกอีกอย่างว่าออนเซ็น เพื่อผ่อนคลายความเมื่อยล้า การอาบน้ำแร่ จะทำให้ เลือดลมดี, ผิวพรรณสดใส, สุขภาพดี, ผ่อนคลายความเมื่อยล้า และยังช่วยในระบบการเผาผลาญของร่างกายอีกด้วย





DAY 04 : SAGA / YANAGAWA / FUKUOKA

- ไร่สตอร์วเบอร์รี่
- ศาลเจ้ายูโทคุอินาริ
- ล่องเรือดงโกะชมทัศนียภาพแม่น้ำยะนะกะวะ
- ย่านเทนจิน

10 รับประทานอาหารเช้า ณ ห้องอาหารของโรงแรม จากนั้นนำท่านเดินทางสู่ **“ไร่สตอร์วเบอร์รี่ (STRAWBERRY FARM)”** ให้ท่านได้รู้กรรมวิธีในการปลูกสตอร์วเบอร์รี่ของชาวญี่ปุ่นที่มีชื่อเสียง ท่านสามารถเลือกซื้อผลิตภัณฑ์ที่ทำจากสตอร์วเบอร์รี่สดในฟาร์ม ไม่ว่าจะเป็น ขนมพายสตอร์วเบอร์รี่ เค้กชีส, แยมสตอร์วเบอร์รี่, สตอร์วเบอร์รี่อบแห้ง และอื่นๆ อีกมากมาย ที่สำคัญท่านจะได้ลิ้มลองรสชาติความอร่อย หอมหวานกับการเก็บสตอร์วเบอร์รี่ท่านสดๆจากต้นไม่อัน



จากนั้นนำท่านเดินทางสู่ **“ศาลเจ้ายูโทคุอินาริ (YUTOKU INARI)”** สร้างขึ้นในปี 1688 เป็นศาลเจ้านิกายชินโต ประจำตระกูลนาเบะชิมะ ผู้ปกครองเมืองซากะ ในสมัยเอโดะ เป็นศาลเจ้าอินาริที่ใหญ่และสำคัญเป็นอันดับ 3 รองมาจาก ศาลเจ้าฟูชิมิอินาริ และศาลเจ้าคะซะมาอินาริ ซึ่งศาลเจ้าแห่งนี้เป็นที่ประทับของเทพเจ้าคัคคิอิทอิ ที่ประชาชนต่างนิยมไปสักการะขอพรเกี่ยวกับการเก็บเกี่ยวความสำเร็จด้านธุรกิจ และความปลอดภัย ด้านบนของตัวศาลเจ้า ก็เป็นจุดชมวิวที่สวยงามอีกจุดหนึ่ง โดยเฉพาะช่วงฤดูใบไม้ร่วง ที่ใบไม้จะเปลี่ยนเป็นสีส้มแดง ส่วนหน้าศาลเจ้าก็ยังมีสะพานสีแดงคู่กับแม่น้ำสายเล็กๆเป็นจุดถ่ายภาพที่สวยงามเลยทีเดียว



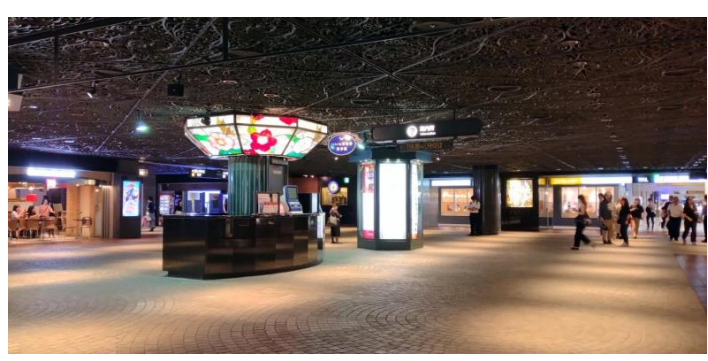


รับประทานอาหารกลางวัน ณ ภัตตาคาร

ให้ทุกท่านเปลี่ยนบรรยากาศ “**ล่องเรือดงโกะชมทัศนียภาพแม่น้ำยะนะกะวะ(YANAGAWA RIVER BOAT)**” เรือขนาดเล็กที่มีชื่อเรียกว่า “ดงโกะ บุนะะ” เรือท่องเที่ยวแบบที่มีชาวเรือถือนำพาทุกท่านเพลิดเพลินไปกับบรรยากาศสองข้างทางพร้อมขับกล่อมเพลงญี่ปุ่นโบราณพื้นเมืองโดยนักกีตาร์ท้องถิ่นชื่อฮาคุซุ คิตะฮะระ อันเป็นเอกลักษณ์ กับทัศนียภาพที่มีความสวยงามที่แตกต่างออกไป ทำให้เป็นสถานที่ที่มีการดึงดูดนักท่องเที่ยวมากมายตลอดทั้งปี โดยริมคลองก็จะมีต้นหลิวประดับตลอดสายกับบรรยากาศบ้านเรือนของญี่ปุ่นที่ทำให้ทุกท่านผ่อนคลายได้ทีเดียว



จากนั้นนำท่านสู่ “**ย่านเทนจิน (TENJIN)**” โดยในบริเวณนี้จะมีร้านรวง ถนนคนเดิน และห้างใหญ่ๆ มารวมตัวกันอยู่มากมาย มีสินค้าให้เลือกซื้อหลากหลายชนิด ตั้งแต่เครื่องใช้ไฟฟ้า เสื้อผ้า แบรินเนมด์ หนังสือ เครื่องสำอางค์ต่างๆ รวมไปถึงร้านอาหารอีกมากมาย



รับประทานอาหารค่ำ ณ ภัตตาคาร
 พักที่ HOTEL MONTEREY LA SOURE FUKUOKA หรือเทียบเท่า





DAY 05 : FUKUOKA

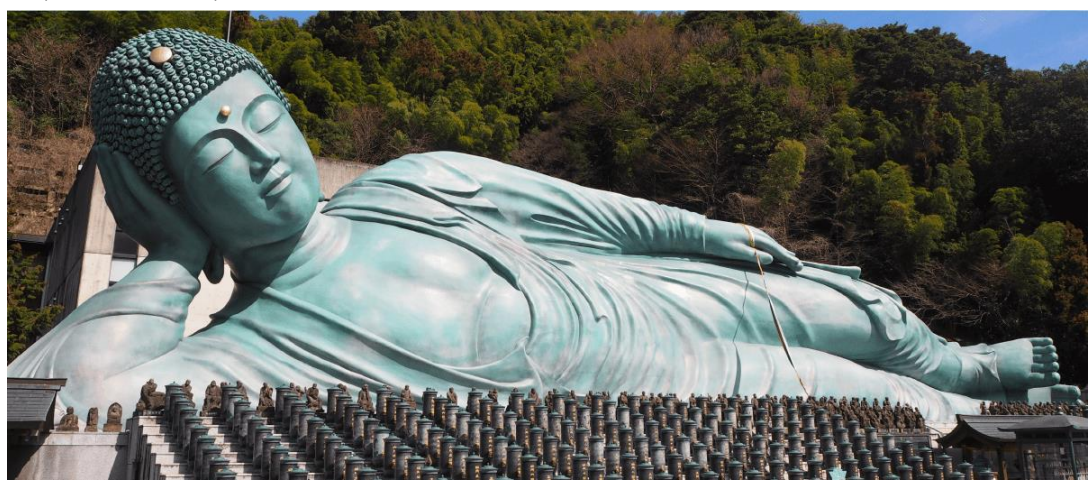
- วัดนันโซอิน
- พิพิธภัณฑ์ศิลปะดิจิทัล (TEAMLAB FOREST)
- ศาลเจ้าดาไซฟู
- ห้างมิตซูซุช้อปป์งาลาพอด (GUNDAM)

📌 รับประทานอาหารเช้า ณ ห้องอาหารของโรงแรม

จากนั้นนำท่านสู่ **“วัดนันโซอิน (NANZOIN TEMPLE)”** สร้างขึ้นเมื่อปี 1995 เพื่อเป็นที่ประดิษฐาน พระพุทธรูปไสยาสน์ทองสัมฤทธิ์ หรือ “เนฮัมบุตสึ” พระนอนขนาดใหญ่ที่สุดในโลก โดยมีความยาวถึง 41 เมตร ความสูง 11 เมตร และหนักถึง 300 ตัน ภายในองค์พระนอนเป็นที่บรรจุพระบรมสารีริกธาตุที่อัญเชิญมาจากประเทศเมียนมา เชื่อว่าหากได้ไปกราบไหว้แล้วก็จะเป็นสิริมงคลแก่ผู้ที่กราบไหว้

🚫 ข้อควรระวังและข้อห้ามในการเยี่ยมชม

- ห้ามรับประทานอาหารและเครื่องดื่มระหว่างเดินภายในวัด
- ห้ามสูบบุหรี่ และห้ามเครื่องดื่มแอลกอฮอล์
- ห้ามพูดคุยเสียงดัง หรือกระทำการซึ่งเป็นการรบกวนผู้อื่น
- ห้ามใช้ไม้ Selfie, Stabilizer หรืออุปกรณ์ลักษณะเดียวกัน
- ห้ามเปิดเผยรอยสัก
- กรุณาแต่งตัวด้วยชุดที่ไม่เปิดเผยเนื้อหนังมากจนเกินไป



จากนั้นเดินทางไป **“พิพิธภัณฑ์ศิลปะดิจิทัล (TEAMLAB FOREST)”** เป็นพิพิธภัณฑ์ศิลปะดิจิทัลที่รวบรวมผลงานศิลปะอันงดงามแบบดิจิทัลไว้ด้วยกัน จุดเด่นของพิพิธภัณฑ์แห่งนี้คืองานศิลปะที่ชื่อว่า **“ป่าแห่งการรวบรวม”** และ **“ป่าแห่งการเคลื่อนไหว”** ซึ่งเป็นงานศิลปะแบบอินเทอร์แอคทีฟ (Interactive Art) ที่ผู้เยี่ยมชมสามารถมีปฏิสัมพันธ์กับผลงานศิลปะแต่ละชิ้นได้อย่างน่าทึ่ง **“ป่าแห่งการรวบรวม”** มีคอนเซ็ปต์คือ **“จับสังเกต และปล่อย”** เราจะต้องจับสัตว์ต่างๆ ที่พบเจอในพิพิธภัณฑ์ด้วยแอปพลิเคชันในโทรศัพท์มือถือ อีกจุดหนึ่งคือ **“ป่าแห่งการเคลื่อนไหว”** มาพร้อมกับคอนเซ็ปต์ว่า **“ใช้ร่างกายจับโลกใบนี้ให้แน่นแล้วคิดให้เป็น 3 มิติ”**





ทุกครั้งที่เราขยับ ผลงานศิลปะดิจิทัลก็จะเปลี่ยนรูปร่างตามไปด้วย ทำให้เรารู้สึกสนุกกับการขยับร่างกายไปพร้อมๆ กับผลงานศิลปะรอบตัว



รับประทานอาหารกลางวัน ณ ภัตตาคาร

นำท่านเดินทางไปที่ **ศาลเจ้าดาไซฟู (DAZAIFU SHRINE)** สร้างขึ้นในปี 1591 เพื่อเป็นอนุสรณ์แด่

นักปราชญ์และกวีเอกซุนงาวาระ มิชิซึนาเนะ ผู้ถูกเนรเทศจากราชสำนักโตเกียวและเสียชีวิตลงจากนั้นได้เกิดเรื่องร้ายต่างๆ ขึ้นมากมายจนลือกันว่าต้นเหตุเป็นเพราะการเนรเทศท่านอย่างไม่เป็นธรรม ต่อมาท่านจึงได้รับการบูชาในฐานะเท็มมัง เทพแห่ง



วรรณกรรมและวัฒนธรรม ปัจจุบันนักเรียนทุกระดับชั้นต่างพากันมุ่งหน้ามายังสะพานโค้งของศาลเจ้าเพื่อบนบานขอให้สอบผ่าน จากนั้นนำท่านสู่ **ห้างมิตซูย (MITSUI SHOPPING PARK LALAPORT)** แหล่งช้อปปิ้ง



ปิ้งขนาดใหญ่ที่มีร้านค้าต่างๆ มารวมตัวกันอยู่ถึง 200 ร้าน รวมทั้งยังมีฟู้ดคอร์ท และ ร้านอาหารชื่อดังอีกด้วย รวมถึง ยังมีร้านแบรนด์เนมชื่อดัง ให้ท่านได้ช้อปปิ้งกันอย่างจุใจ กับร้านแบรนด์เนมชื่อดังต่างๆ มากมาย....ท่านจะได้ชม **"หุ่นยนต์ GUNDAM"** ตัวโตเท่าขนาดจริง ยืนรอต้อนรับท่านที่ด้านหน้าของห้าง ที่เป็นเสมือนสัญลักษณ์ของสถานที่แห่งนี้





ภายในห้างจะแบ่งออกเป็น 3 โซนด้วยกัน ไม่ว่าจะเป็น GUNDAM SIDE-F ที่จัดเต็มกันดั้มรุ่นต่าง ๆ แม้กระทั่งรุ่นลิมิเต็ดหายากไว้ให้ซื้อมาให้แบบจุก ๆ ตามมาด้วย VS PARK WITH G พื้นที่ที่เต็มไปด้วยกิจกรรมต่าง ๆ เกี่ยวกับกันดั้มเน้น ๆ รวมทั้งยังมี Namco บริเวณที่เต็มไปด้วยตู้อาร์เคดพร้อมทั้งตู้เกมส์สุดพิเศษที่มีเฉพาะที่นี่ที่เดียว (ไม่รวมค่ากิจกรรมและเข้าชมต่าง ๆ)

: อีสิระอาหารค่ำ เพื่อให้ท่านได้ใช้เวลาคุ้มค่า **รับเงินสดท่านละ 2,000 JPY**

: พักที่ HOTEL MONTEREY LA SOURE FUKUOKA หรือเทียบเท่า

DAY 06 : สนามบินฟุกุโอกะ --> ท่าอากาศยานดอนเมือง

! รับประทานอาหารเช้า บริการเป็นแชนด์วิซ หรือข้าวปั้นญี่ปุ่นอินิกรี

(กรุณาตรวจเช็คสิ่งของและสัมภาระให้เรียบร้อย)

สมควรแก่เวลาเดินทางสู่ “สนามบินฟุกุโอกะ” เพื่อเดินทางกลับ

- 08.15 น. เหนินฟ้าสู่ ประเทศญี่ปุ่น โดยสายการบินไทยแอร์เอเชีย THAI AIRASIA (FD) เที่ยวบินที่ FD 237
- 11.40 น. เดินทางถึงเมืองไทย พร้อมกับความประทับใจเต็มเปี่ยม

บริการอาหารบนเครื่อง พร้อมระบุที่นั่งเป็นหมู่คณะ บริการน้ำหนักกระเป๋า 20 Kg.

...หมายเหตุ...



เนื่องจากตัวเครื่องบินของคณะเป็นตัวกรุ๊ป ระบบของสายการบินจะเป็นผู้ระบุที่นั่ง โดยบริษัททัวร์ไม่สามารถล็อกที่นั่งได้ ซึ่งเป็นไปตามเงื่อนไขของสายการบิน หากลูกค้าต้องการเลือกที่นั่ง สายการบินมีบริการล็อกที่นั่งและอัพเกรดที่นั่ง

โดยอัตราค่าบริการเป็นไปตามที่สายการบินกำหนด

กรุณาติดต่อเจ้าหน้าที่ทันที หากลูกค้ามีความต้องการซื้อระบุหมายเลขที่นั่งล่วงหน้าหรือที่นั่งพิเศษ *สำหรับลูกค้าที่ต้องการวีลแชร์ที่สนามบิน กรุณาแจ้งเจ้าหน้าที่ ก่อนออกเดินทางอย่างน้อย 5 - 7 วัน





สำคัญมากโปรดอ่านอย่างละเอียดก่อนการชำระเงิน

รายการต่างๆ สามารถเปลี่ยนแปลงได้ตามความเหมาะสม อันเนื่องมาจากภัยธรรมชาติ, โรคระบาด, สภาวะอากาศ, การเมือง, สายการบิน, ปัญหาการจราจร, หรือเหตุสุดวิสัยต่างๆ เป็นต้น
อีกทั้งโรงแรมต่างๆที่ระบุในรายการนี้ อาจมีการปรับเปลี่ยนได้ตามความเหมาะสม
โดยที่บริษัทฯ มีต้องแจ้งให้ทราบล่วงหน้า

เมื่อกำหนดลงชำระเงินกับทางบริษัทฯ จะถือว่าท่านได้ยอมรับในเงื่อนไขข้อตกลงต่างๆ แล้วเรียบร้อย

อัตราค่าบริการนี้ประกอบด้วย 2 ส่วน

1. ค่าที่พักและบริการอื่นๆที่เกี่ยวข้องในต่างประเทศ (ไม่รวมค่าตัวเครื่องบิน)
2. ค่าตัวเครื่องบิน THAI AIR ASIA

:: อัตราค่าบริการเดินทาง ::

สำหรับคณะเดินทาง 34 ท่าน (การันตีออกเดินทาง 20 ท่าน)

รหัสกรุป	วันเดินทาง	ผู้ใหญ่	เด็กมีเตียง (7-11 ปี)	เด็กไม่มีเตียง (2-6 ปี)	จอยแลนด์ (ไม่ใช่ตัว)
JPL-0411-F	11 - 16 เม.ย. 2568 (วันสงกรานต์)	59,900	59,900	57,900	42,900

กรณีต้องการพักเดี่ยวจ่ายเพิ่มจากราคาผู้ใหญ่ 15,000 บาท

สำหรับเด็กทารก อายุต่ำกว่า 2 ปี (ณ. วันเดินทาง) เช็คราคาตัวก่อนทำการจองค่ะ

อัตราค่าบริการดังกล่าวนี้รวม...

- ตัวเครื่องบินไป-กลับ แบบหมู่คณะตามเส้นทางและสายการบินที่ระบุในโปรแกรม (ชั้นทัศนาวจ)
- ค่าภาษีสนามบินทุกแห่งตามรายการทัวร์
- ค่าธรรมเนียมน้ำมันที่สายการบินเรียกเก็บ (คำนวณ ณ วันที่ 20/11/2567)
- ค่าอาหาร, ค่าเข้าชม และค่ายานพาหนะทุกชนิด ตามที่ได้ระบุไว้ในรายการ
- โรงแรมที่พักตามระบุไว้ในรายการ หรือในระดับเดียวกัน (ห้องพัสดุ TWIN หรือห้องพัก3ท่าน TRIPLE)





- การบริการของมัคคุเทศก์จากเมืองไทยตลอดการเดินทาง 1 ท่าน
- น้ำดื่มที่ญี่ปุ่นท่านละ 1 ขวด / วัน (สำหรับวันที่มีการจัดนำเที่ยว)
- ค่าประกันอุบัติเหตุในระหว่างตลอดการเดินทาง ***ไม่จำกัดอายุผู้เอาประกันภัย***

วงเงินทุนชีวิตจากอุบัติเหตุท่านละ 2,000,000 บาท ดูแลค่ารักษาพยาบาลจากอุบัติเหตุท่านละ 500,000 บาท

****แต่หากลูกค้าท่านใด สนใจซื้อเพิ่มประกันการเดินทางครอบคลุมสุขภาพค่ารักษาพยาบาล COVID-19****
สามารถแจ้งสอบถามข้อมูลเบี้ยประกันเริ่มต้น 500 บาท (ระยะเวลา 5-7วัน) กับทางบริษัทฯ ณ วันที่แจ้งสำรองที่นั่ง

อัตราค่าบริการดังกล่าวนี้ไม่รวม...

- ค่าภาษีมูลค่าเพิ่ม 7% + หัก ณ ที่จ่าย 3%
 - ค่าธรรมเนียมน้ำมันที่สายการบินเรียกเก็บ อาจรวมถึงมีการเรียกเก็บเพิ่มเติมในภายหลัง
 - ค่าใช้จ่ายส่วนตัว อาทิ ค่าโทรศัพท์, ค่าซักรีด, ค่าเครื่องดืมในห้องพัก และค่าอาหารที่สั่งมาในห้องพัก เป็นต้น
 - ค่าอาหารและเครื่องดื่มที่สั่งพิเศษในร้านอาหาร นอกเหนือจากที่บริษัทจัดให้ ในรายการทัวร์
 - ค่าน้ำหนักของกระเป๋าเดินทางในกรณีที่เกิดเกินกว่าสายการบินกำหนด (20 กิโลกรัมต่อท่าน)
 - ค่าทำหนังสือเดินทาง / ต่อบัตรเล่มหนังสือเดินทาง
 - ค่าทำใบอนุญาตที่กลับเข้าประเทศของคนต่างชาติ หรือต่างด้าว
 - ค่าธรรมเนียมวีซ่าเข้าประเทศญี่ปุ่นของคนต่างชาติ (สำหรับคนไทยยกเว้นวีซ่าเข้าญี่ปุ่นท่านกระยะสั้นไม่เกิน 15วัน)
 - ค่าเปลี่ยนแปลงต่างๆ อาทิเช่น แก้ไขชื่อผู้เดินทาง, เปลี่ยนคนเดินทาง, เปลี่ยนเที่ยวบินกลับ (กรุณาสอบถามเจ้าหน้าที่)
 - ราคาทัวร์ข้างต้นยังไม่รวมค่าธรรมเนียมมัคคุเทศก์นำเที่ยวและคนขับรถรวม 1,500 บาท/ท่าน/ทริป
- **หากท่านประทับใจในการบริการ สามารถเพิ่มเติมได้ตามความพึงพอใจ**

เงื่อนไขการสำรองที่นั่งและชำระเงิน...

- กรุณาจองทัวร์ล่วงหน้าก่อนการเดินทาง พร้อมชำระมัดจำที่นั่งละ 30,000 บาท เพื่อกำหนดสิทธิ์ที่นั่งของท่าน
 - **กรณีลูกค้าทำการจองน้อยกว่าวันเดินทาง 30 วัน ทางบริษัทฯ ขอสงวนสิทธิ์ในการเก็บค่าทัวร์เต็มจำนวนทันที**
 - ส่วนที่เหลือชำระก่อนการเดินทางไม่น้อยกว่า 30 วัน มิฉะนั้นถือว่าท่านยกเลิกการเดินทางโดยอัตโนมัติ
- (ทางบริษัทฯ อาจมีการเรียกเก็บส่วนที่เหลือทั้งหมดก่อน 30 วัน อันเนื่องจากคณะที่เดินทางนั้นถูกจองเต็มเร็วกว่าปกติ หรือจำเป็นต้องออกตัวเครื่องบิน เพื่อเลี่ยงการเก็บส่วนค่าธรรมเนียมเชื้อเพลิง และค่าภาษีสนามบินที่มีการเปลี่ยนแปลง)
- พร้อมส่งสำเนาหนังสือเดินทางให้เจ้าหน้าที่ฝ่ายขาย, เลขสะสมไมล์ (หากมี), ประเภทอาหารที่ท่านไม่ได้หรือประเภทอาหารที่ทำให้เกิดการแพ้ เช่น เนื้อวัว อาหารทะเล เป็นต้น ท่านสามารถแจ้งรีควิสต์อื่นๆ เพิ่มเติมกับเจ้าหน้าที่ เพื่ออำนวยความสะดวกก่อนการเดินทาง

กรณีที่ลูกค้ามีการชำระค่าทัวร์ทั้งหมดหรือบางส่วน ทางบริษัทฯ ถือว่าท่านยอมรับเงื่อนไขและข้อตกลงต่าง ๆ ที่ทางทัวร์ระบุไว้ทั้งหมดนี้แล้ว





เงื่อนไขการยกเลิกการเดินทาง

**กรณียกเลิกการจองตามหลักเกณฑ์ที่เกี่ยวกับการกำหนดอัตราค่าบริการคืนให้แก่นักท่องเที่ยว 2563

จำนวนวันที่ยกเลิกการเดินทาง	ค่าธรรมเนียมการยกเลิกการเดินทาง
ยกเลิกการเดินทางล่วงหน้า 30 วันขึ้นไป	ขอสงวนสิทธิ์หักค่าใช้จ่ายที่เกิดขึ้น (ค่าใช้จ่ายเตรียมการนำเที่ยว เช่น ค่ามัดจำบัตรโดยสารเครื่องบิน, ค่ามัดจำโรงแรม และค่าใช้จ่ายที่จำเป็นอื่นๆ) เป็นเงิน 10,000 บาท
ยกเลิกการเดินทางล่วงหน้า ไม่น้อยกว่า 15 วัน	คืนเงินค่าทัวร์ 50%
ยกเลิกการเดินทางล่วงหน้า น้อยกว่า 15 วัน	ขอสงวนสิทธิ์ในการคืนเงินในทุกกรณี

*กรณีเจ็บป่วย จนทำให้ไม่สามารถเดินทางได้ **จำเป็นต้องมีใบรับรองแพทย์จากโรงพยาบาลเท่านั้น** เพื่อประกอบการยื่นพิจารณาดังกล่าว แต่ทั้งนี้จะมีค่าใช้จ่ายที่ท่านไม่สามารถเรียกคืนได้ เช่น ค่าตั๋วเครื่องบิน ค่าที่พัก และค่าเซอร์วิสต่างๆที่เกิดขึ้นตามจริงในกรณีที่ท่านไม่สามารถเดินทางได้

สำคัญมาก!!! กรณีเดินทางช่วงวันหยุดนักขัตฤกษ์ หรือเที่ยวบินพิเศษ เช่น Extra Flight และ Charter Flight หรือ สายการบินใดๆ กำหนดให้บริษัทจะต้องชำระค่าตั๋วเครื่องบิน 100% ก่อนการเดินทางมากกว่า 30 วัน ขอสงวนสิทธิ์ในการคืนเงินทุกกรณี



โปรดตรวจสอบ Passport ของท่าน
จะต้องมีอายุคงเหลือ ณ วันเดินทาง **มากกว่า 6 เดือนขึ้นไป**
และเหลือหน้ากระดาษขั้นต่ำ 2 หน้า

(หากมีข้อสงสัยเพิ่มเติม สามารถสอบถามได้จากพนักงานขาย)





เงื่อนไขและข้อกำหนดอื่นๆ

- บริษัท ขอสงวนสิทธิ์ในการเลื่อนหรือยกเลิกการเดินทาง หากคณะทัวร์มีผู้เดินทางต่ำกว่า 20 ท่าน โดยจะแจ้งให้ผู้เดินทางทราบล่วงหน้าอย่างน้อย 15 วัน ก่อนการเดินทาง(อาจเปลี่ยนแปลงราคาในกรณีที่ผู้ร่วมเดินทางไม่ถึงจำนวนที่ระบุ)
- กรณีท่านมีการเดินทางด้วยตัวเครื่องบินภายในประเทศหรือออกตัวโดยสารระหว่างประเทศเอง ต้องรบกวนแจ้งให้กับเราทราบ ณ วันที่สำรองที่นั่ง หากไม่มีการแจ้งเรื่องไว้ จะไม่สามารถเรียกร้องค่าเสียหายที่เกิดขึ้นจากตัวเครื่องบินดังกล่าวได้
- กรุณา อย่าขีดเขียน ฉีก หรือประทับตราใดๆ ที่ไม่เกี่ยวข้อง ลงในหนังสือเดินทาง หากทางสายการบินไม่อนุญาตให้ เช็คอินหรือตำรวจตรวจคนเข้าเมืองประเทศนั้นๆ ปฏิเสธการเข้า-ออกประเทศ ทางบริษัทไม่รับผิดชอบทุกกรณี
- การให้บริการของรถบัสนำเที่ยวในประเทศญี่ปุ่นมีข้อกำหนดตามกฎหมายช่วงเวลา 08:00น.-19:00น. ขอสงวนสิทธิ์ในการปรับเปลี่ยนการเดินทางตามสถานการณ์อย่างเหมาะสม
- ที่นั่งบนเครื่องบินของกรุ๊ปทัวร์เป็นไปโดยสายการบินเป็นผู้กำหนด ซึ่งทางบริษัท แจ้งค่าขอได้ตามขั้นตอน แต่ไม่สามารถเข้าไปแทรกแซงจัดการแทนได้
- มาตรฐานของโรงแรมในประเทศญี่ปุ่นนั้น จะมีความแตกต่างกันกับมาตรฐานระดับสากล
 - 1. ห้อง SGL (ห้องนอนเดี่ยว) ขนาดเตียงประมาณ 130-140 ซม. ตามมาตรฐานของโรงแรมในประเทศญี่ปุ่น
 - 2. ห้อง TWN (ห้องนอนคู่) ประเภทนิยมตามมาตรฐานการพักรับ 2 เตียง (WESTERN ROOM)
 - 3. ห้อง DOUBLE (ห้องนอนคู่) **บางโรงแรมมีขนาดเล็กเท่ากับห้อง SINGLE ขนาดเตียงประมาณ 130-140 ซม. ซึ่งบางโรงแรมจะมีห้องประเภทนี้ไม่เพียงพอ ทางบริษัทจะจัดเป็นห้อง (TWIN) ให้ลูกค้าโดยอัตโนมัติ
 - 4. ห้อง TRIPLE (ห้องสามเตียง) ***บางโรงแรมจะมีห้องพักรวมสามเตียงไม่เพียงพอ รวมถึงบางโรงแรมอาจไม่มีบริการห้องประเภทนี้ ท่านจะได้พักเป็น ห้อง TWN + พูกเสริม สำหรับ 1 ท่าน หรืออาจมีความจำเป็นที่ต้องแยกพักแบบ (TWIN+SINGLE) โดยขึ้นอยู่กับดุลพินิจของโรงแรม ซึ่งทางบริษัท แจ้งค่าขอได้ตามขั้นตอน แต่ไม่สามารถเข้าไปแทรกแซงจัดการแทนได้

****หากลูกค้าไม่สะดวกพักเป็นเตียงเสริมหรือพูกเสริม ท่านสามารถติดต่อแจ้งเปลี่ยนเป็นพักเดี่ยวได้ (โดยมีค่าใช้จ่ายพักเดี่ยวเพิ่มเติม)**

****กรณีครอบครัวเลือกประเภทห้องพักไม่ตรงกัน TWN+SGL+TRP ห้องพักแต่ละประเภท ขึ้นอยู่กับการจัดแปลนห้องพักของแต่ละโรงแรม อาจจะได้ไม่ได้อยู่ชั้นเดียวกัน หรืออยู่ติดกัน**
- บริษัท ขอสงวนสิทธิ์เก็บค่าภาษีสนามบินทุกแห่งและภาษีตัวทุกชนิดเพิ่ม หากสายการบินปรับขึ้นก่อนวันเดินทาง
- หากท่านไม่เดินทางกลับพร้อมคณะทัวร์ ตัวเครื่องบินขากลับซึ่งยังไม่ได้ใช้ ไม่สามารถนำมาขอคืนเงินได้
- ในระหว่างการท่องเที่ยวนี้ หากท่านไม่ใช้บริการใดๆ ไม่ว่าทั้งหมดหรือบางส่วน ถือว่าท่านสละสิทธิ์ ไม่สามารถเรียกร้องขอคืนค่าบริการได้
- ค่าบริการที่ท่านชำระกับทางบริษัทฯ เป็นการชำระแบบเหมาขาด และทางบริษัทฯ ได้ชำระให้กับบริษัทฯ ตัวแทนแต่ละแห่งแบบเหมาขาดเช่นกัน ดังนั้นหากท่านมีเหตุอันใดที่ทำให้ท่านไม่ได้ท่องเที่ยวพร้อมคณะตามรายการที่ระบุไว้ ท่านจะขอคืนค่าบริการไม่ได้
- หากท่านถูกเจ้าหน้าที่ตรวจคนเข้าเมืองของประเทศนั้นๆ ปฏิเสธการเข้า-ออกเมือง ด้วยเหตุผลใดๆ ก็ตาม ถือเป็นเหตุผลซึ่งอยู่นอกเหนืออำนาจและความรับผิดชอบของบริษัทฯ ทางบริษัทฯ ขอสงวนสิทธิ์ที่จะไม่คืนเงินบางส่วนหรือทั้งหมด
- หากท่านถูกปฏิเสธการเข้า-ออกเมือง ไม่ว่าจะประเทศใดจนทำให้ท่านไม่สามารถเดินทางต่อไปได้ คณะทัวร์ท่านอื่นๆ รวมถึงไกด์จะไม่สามารถรอท่าน ณ สนามบินได้ จำเป็นต้องออกเดินทางตามโปรแกรมที่วางไว้ แต่ทางตัวแทนบริษัทฯ จะทำหน้าที่ประสานงานและเจ้าหน้าที่ทำการติดต่อช่วยเหลือท่านเป็นระยะ
- บริษัทฯ จะไม่รับผิดชอบในกรณีที่กองตรวจคนเข้าเมืองของประเทศไทยดออกเอกสารเข้าเมืองให้กับชาวต่างชาติ หรือ คนต่างด้าวที่พำนักอยู่ในประเทศไทย แต่จะทำหน้าที่ช่วยเหลือเจรจา แต่อำนาจสิทธิ์ขาดเป็นของทางกองตรวจคนเข้าเมือง





- บริษัทฯ ขอสงวนสิทธิ์ที่จะไม่รับผิดชอบต่อค่าใช้จ่ายใดๆ ในกรณีที่เกิดเหตุสุดวิสัย เช่น การยกเลิกหรือล่าช้าของสายการบิน , อุบัติเหตุ, ภัยธรรมชาติ, การนัดหยุดงาน, การจลาจล หรือสิ่งของสูญหายตามสถานที่ต่าง ๆ ที่เกิดเหนืออำนาจควบคุมของบริษัทฯ
- บริษัทฯ จะทำหน้าที่เป็นตัวแทนในการเรียกร้องค่าชดเชยจากสายการบิน, โรงแรมหรือบริษัทขนส่งเมื่อเกิดการสูญหายของสัมภาระระหว่างการเดินทาง แต่จะไม่รับผิดชอบต่อการสูญหายดังกล่าว
- บริษัทฯ ขอสงวนสิทธิ์ที่จะเปลี่ยนแปลงรายการทัวร์ตามความเหมาะสม และสถานการณ์ต่างๆ ทั้งนี้ทางบริษัทฯ จะยึดถือและคำนึงถึงความปลอดภัย รวมถึงประโยชน์สูงสุดของลูกค้าส่วนมากเป็นสำคัญ
- **เมื่อท่านตกลงชำระเงินไม่ว่าทั้งหมดหรือบางส่วนกับทางบริษัทฯ จะถือว่าท่านได้ยอมรับในเงื่อนไขข้อตกลงต่างๆ แล้ว**

