



by VR Agency Travel & Trade Co. Ltd.  
ใบอนุญาต/Travel License: 11/11450

21<sup>st</sup> ANNIVERSARY  
eTravelWay.com

LINE @etravelway  
Facebook @etravelway  
Instagram etravelway  
WhatsApp 021166395

A15847

**5 วัน 4 คืน**  
**Taiwan**  
ไต้หวัน • วาฬิซาน • ไทเป

อาหารครบทุกมื้อ  
ที่พัก 4 ดาว

ไทเป • ไทจง • MIYAHARA  
ตลาดกลางคินฟงเจีย • เยาวอุทยานวาฬิซา  
ตลาดเหวินววาโน้ทมาเก้ต • ทะเลสาบสุริยันจันตรา  
วัดเหวินหู่ • ซิเหมินตึง ไท้ทมาเก้ต  
อนุสรณ์สถานเจียงไคเช็ค • ท่าเรือเจ้ป็น  
เมืองโบราณจิวเฟ้บ • เส้นทางรถไฟสายเก่าดิงซี  
ร้านขนมพายสับปะรด • วัดหลงซาน  
อนุสรณ์สถานเจียงไคเช็ค • GERMANIUM • สึกไทเป 101

**เมนูพิเศษ!!** บุฟเฟ่ต์ชาบูสไตล์ไต้หวัน / ไก่ย่างสไตล์ไต้หวัน  
เมนูปลาประธารานิดดี / บุฟเฟ่ต์ BBQ และเนียร์  
เสี่ยวหลงเปา / พระกระโดดกำแพง

THAI มีนาคม - ตุลาคม 2568  
ราคาเริ่มต้น : ราคารวมล่องเรือทะเลสาบและรถไฟวาฬิซาน

**35,900**



LINE @etravelway  
@etravelway.fire  
@etravelway.sky

Emergency call only : 0853642449  
tour.bkk@etravelway.com  
www.youtube.com/etravelway

www.etravelway.com  
VS270125  
Page 1 of 11







วันแรกของการเดินทาง

กรุงเทพฯ - ไทเป - ไถจง - Miyahara - ตลาดกลางคืนฟงเจีย

05.00 น. สมาชิกทุกท่านพร้อมกัน ณ ท่าอากาศยานสุวรรณภูมิ อาคารผู้โดยสารขาออกระหว่างประเทศชั้น 4 เจ้าหน้าที่ บริษัทฯ คอยอำนวยความสะดวกเช็คอินให้แก่ท่าน

08.25 น. เhierฟ้าสู่ไต้หวัน โดยสายการบินไทย ➔ เที่ยวบินที่ TG632 (เสิร์ฟอาหารบนเครื่อง)

13.05 น. ถึง สนามบินเถาหยวน เมืองไทเป ประเทศไต้หวัน หลังผ่านพิธีการตรวจคนเข้าเมืองและด่านศุลกากรเรียบร้อยแล้ว รับกระเป๋าเดินทางเรียบร้อยแล้ว จากนั้นนำท่านเดินทางสู่ **เมืองไถจง** (ใช้เวลาเดินทางประมาณ 2 ชั่วโมง) นำท่านชมร้าน **Miyahara** เป็นร้านขนมขึ้นชื่อของเมืองไถจง ในตัวร้านมีการออกแบบตกแต่งให้เหมือนอยู่ในโลกแห่งจินตนาการสโตร์แฮรี่พ็อตเตอร์ (Harry Potter) จนกลายเป็นแลนด์มาร์กอันคัมภีร์ของเมืองไถจงที่ทุกคนไม่พลาดหากได้มาเยือนที่เมืองแห่งนี้ แต่ละโซนเน้นการตกแต่งแนว Library มีสมุดหนังสืออยู่รอบๆ ร้านเลย คุณลึกลับและน่าค้นหาคิดถึงในหนังแฮรี่ที่เด็กๆ กำลังเรียนวิชาเวทมนตร์ ร้านขนมแห่งนี้แต่เดิมเคยเป็นโรงพยาบาลรักษาตามาก่อน โดยมีนายแพทย์ชาวญี่ปุ่นชื่อว่ามียาฮาระเป็นเจ้าของและต่อมากลายเป็นสำนักสาธารณสุขของเมืองไถจง ก่อนจะถูกทิ้งร้างและถูกทิ้งพายุไต้ฝุ่นและแผ่นดินไหวอย่างรุนแรง แต่ตัวตึกก็ไม่เคยได้รับผลกระทบใดๆ สุดท้ายเลยมีคนสนใจซื้อ และปรับปรุงจนกลายเป็น Miyahara อย่างทุกวันนี้ จากนั้นนำท่านอิสระช้อปปิ้ง **ตลาดกลางคืนฟงเจีย** แหล่งรวมของกินมากมาย เพราะถือว่าเป็นตลาดกลางคืนที่ใหญ่ที่สุดของไต้หวันเลขที่เดียว อยู่ที่เมืองไทชุง (Taichung) ความหลากหลายทางด้านอาหารทำให้ดึงดูดนักท่องเที่ยวอย่างมาก มีทั้งอาหารท้องถิ่นและอาหารนานาชาติสไตล์ Street Food ให้เลือกกันตามใจชอบ

**ค่า บริการอาหารมื้อค่ำ ณ ภัตตาคาร (เมนูพิเศษ!! ชาบูบุฟเฟต์)**

**ที่พัก In Joy Hotel หรือเทียบเท่า** (โรงแรมระดับ 4 ดาว ☆☆☆☆) (โรงแรมที่นำเสนอเป็นโรงแรมเสนอเบื้องต้นเท่านั้น ชื่อโรงแรมที่ท่านพักทางบริษัทจะทำการแจ้งพร้อมใบนัดหมาย 5-7 วันก่อนเดินทาง ขอสงวนสิทธิ์ในการปรับเปลี่ยนที่พัก ไปพักเมืองใกล้เคียงกรณีจัดงานแฟร์หรือมีเทศกาล)

วันที่สองของการเดินทาง

เขาอุทยานอาลีซาน - ตลาดเหวินฮวาไนท์มาเก็ต

**เช้า บริการอาหารมื้อเช้า ณ โรงแรมที่พัก**

นำท่านสู่ **เขาอุทยานอาลีซาน** (Alishan) อุทยานที่มีความสวยงามและมีชื่อเสียงที่สุดในเกาะไต้หวัน นำท่านเดินชมอุทยาน ตามเส้นทางธรรมชาติโอบล้อมไปด้วยป่าสนอายุหลายร้อยปี ไปจนถึงอายุ 2,500 ปีและชมสวนดอกไม้ตามฤดูกาล จากนั้นสักการะเจ้าพ่อเสือ ณ ศาลเจ้าพ่อเสือกลางอุทยานอาลีซาน นำท่าน **นั่งรถไฟโบราณชมอุทยาน** (รวม





**คาร์ฟู 1 (เที่ยว)** ผ่านเส้นทางป่าสน ให้ท่านเพลิดเพลินกับบรรยากาศของอุทยานที่มีความอุดมสมบูรณ์ ชม ต้นไม้และดอกไม้ตามฤดูกาล

**เที่ยง บริการอาหารกลางวัน ณ ภัตตาคาร**

นำท่านอิสระช้อปปิ้งที่ **ตลาดเหวินฮวาไนท์มาเก็ต** เป็นตลาดที่มีชื่อเสียงสุดในเจียอี้ หากใครชอบเดิน ถนนคนเดินหรือหาสตรีทฟู้ดมารับประทาน แนะนำเลยล่ะ และที่สำคัญมีอย่างหนึ่งที่เราลอบที่สุด คือหลั่วยังจะมีแทบทุกจังหวัดในตลาดกลางคืน ควร ลอง และมีร้านขายเสื้อผ้าอยู่มากมายตามทาง วิทยุรุ่น ก็เยอะ หากใครได้ไป ควรไปเยือนที่ตลาดกลางคืน เวินฮวา นอนก่อนคืนนี้เพื่อจะเดินทางไปอุทยาน แห่งชาติอาหลี่ซาน



**ค่ำ บริการอาหารมื้อค่ำ ณ ภัตตาคาร (เมนูพิเศษ!! ใก่ย่างสไตส์ไต้หวัน)**

**ที่พัก Lan Kwai Fong Garden Hotel หรือเทียบเท่า** (โรงแรมระดับ 4 ดาว ☆☆☆☆) (โรงแรมที่ นำเสนอเป็นโรงแรมเสนอเบื้องต้นเท่านั้น ชื่อโรงแรมที่ท่านพักทางบริษัทจะทำการแจ้งพร้อมใบนัดหมาย 5-7 วันก่อน เดินทาง ขอสงวนสิทธิ์ในการปรับเปลี่ยนที่พัก ไปพักเมืองใกล้เคียงกรณีจัดงานแฟร์หรือมีเทศกาล)

**วันที่สามของการเดินทาง ทะเลสาบสุริยันจันทรา - วัดเหวินหวู่ - ไทเป - ซีเหมินติง ไนท์มาเก็ต**

**เช้า บริการอาหารมื้อเช้า ณ โรงแรมที่พัก**

นำท่านล่องเรือ **ทะเลสาบสุริยันจันทรา** (Sun Moon Lake) ซึ่งเป็นทะเลสาบน้ำจืดที่เกิดขึ้นตามธรรมชาติที่ใหญ่ที่สุดของไต้หวันเส้นทางรอบทะเลสาบมีความยาว ถึง 33 กิโลเมตร หากมองจากมุมสูงทะเลสาบแห่งนี้จะมี รูปร่างครึ่งบนเหมือนพระอาทิตย์ ครึ่งล่างเหมือน พระจันทร์เสี้ยวที่กำลังประกบกันอยู่และยังเป็น ตำแหน่งฮวงจุ้ยที่ดีมีมังกรล้อมรอบ พื้นที่บริเวณนี้ถือว่าเป็นจุดรับพลังมังกรที่สมบูรณ์ที่สุดของไต้หวัน นำท่านนั่งเรือยอร์ช ชมความงามบรรยากาศรอบๆ ทะเลสาบ แห่งนี้ จากนั้นนำท่านสักการะเทพเจ้ากวนอู ณ **วัดเหวินหวู่ หรือ วัดกวนอู** วัดแห่งนี้เป็นวัดจมนอยู่ใต้เขื่อน การออกแบบของวัดเหวินหวู่โครงสร้างคล้ายกับพระราชวังกู้กง ของประเทศจีน ภายในวิหารประดิษฐาน เทพเจ้ากวนอู เทพเจ้าแห่งความซื่อสัตย์ และคุณธรรม การขอพรจากองค์เทพกวนอู ณ วัด เหวินหวู่นี้ ชาว ไต้หวันจะนิยมแขวนกระดิ่งลมเพื่อเป็นการสักการะองค์เทพเจ้ากวนอู







**เที่ยง บริการอาหารกลางวัน ณ ภัตตาคาร (เมนูพิเศษ!! ปลาประธนาธิบตี)**

นำท่านเดินทางสู่ **เมืองไทเป** (ใช้เวลาเดินทางโดยประมาณ 2.5 ชั่วโมง) นำท่านอิสระช้อปปิ้ง **ซีเหมินติง ไนท์มาเก็ต** หรือที่คนไทยรู้จักกันในนาม สยามสแควร์แห่งไทเปเป็นย่านช้อปปิ้งของวัยรุ่น และวัยทำงานของไต้หวัน ยังเป็นแหล่งช้อปปิ้งของนักท่องเที่ยวด้วยเช่นกัน ในย่านนี้เป็นถนนคนเดินโดยแบ่งโซนเป็นสีต่างๆ เช่น แดง เขียว น้ำเงิน โดยสังเกตจากเสาข้างทางจะมีการระบุหมายเลข และทำสีไว้อย่างเป็นระเบียบ ร้านค้าแนะนำสำหรับนักท่องเที่ยวชาวไทย ซึ่งราคาถูกกว่าไทยประมาณ 30% ได้แก่ Onitsuka Tiger , New Balance , Adidas , H&M , Muji ซึ่งรวมสินค้ารุ่นหายาก และราคาถูกลงมาก



**ค่ำ บริการอาหารมื้อค่ำ ณ ภัตตาคาร (เมนูพิเศษ!! บุฟเฟต์ BBQ+เบียร์)**

**ที่พัก Mid Town Hotal หรือเทียบเท่า** (โรงแรมระดับ 4 ดาว ☆☆☆☆) (พัก 2 คืน) (โรงแรมที่นำเสนอเป็นโรงแรมเสนอเบื้องต้นเท่านั้น ชื่อโรงแรมที่ท่านพักทางบริษัทจะทำการแจ้งพร้อมใบนัดหมาย 5-7 วันก่อนเดินทาง ขอสงวนสิทธิ์ในการปรับเปลี่ยนที่พัก ไปพักเมืองใกล้เคียงกรณีติดงานแฟร์หรือมีเทศกาล)

**วันที่สี่ของการเดินทาง**  
อนุสรณ์สถานเจียงไคเช็ค - ท่าเรือเจิ้งปิน - เมืองโบราณจิวเฟิ่น -  
เส้นทางรถไฟสายเก่าผิงซี - ร้านขนมพายสับประรด

**เช้า บริการอาหารมื้อเช้า ณ โรงแรมที่พัก**





นำท่านชม **อนุสรณ์สถานเจียงไคเช็ค** อนุสรณ์รำลึกถึงท่านอดีตประธานาธิบดีได้หวัน รวบรวมประวัติของใช้สำคัญ รถ และจำลองห้องทำงานของท่านเจียงไคเช็ค และไฮไลท์อีกอย่าง ณ อนุสรณ์สถานแห่งนี้คือการชม การเปลี่ยนเวรยามของทหารรักษาการรูปปั้นสำริด ท่านเจียงไคเช็ค ซึ่งจะเปลี่ยนเวรทุกๆ ชั่วโมง



**เที่ยง บริการอาหารกลางวัน ณ ภัตตาคาร**

นำท่านถ่ายรูปสวยที่ **ท่าเรือเจิ้งปิ่น** สร้างขึ้นตั้งแต่ปี 1934 โดยคนญี่ปุ่น สมัยที่ญี่ปุ่นยึดครองได้หวัน เป็นท่าเรือที่ใหญ่ที่สุดในได้หวัน ทำให้ในยุคแรกๆ ท่าเรือจีหลงเจริญรุ่งเรืองเป็นอย่างมาก



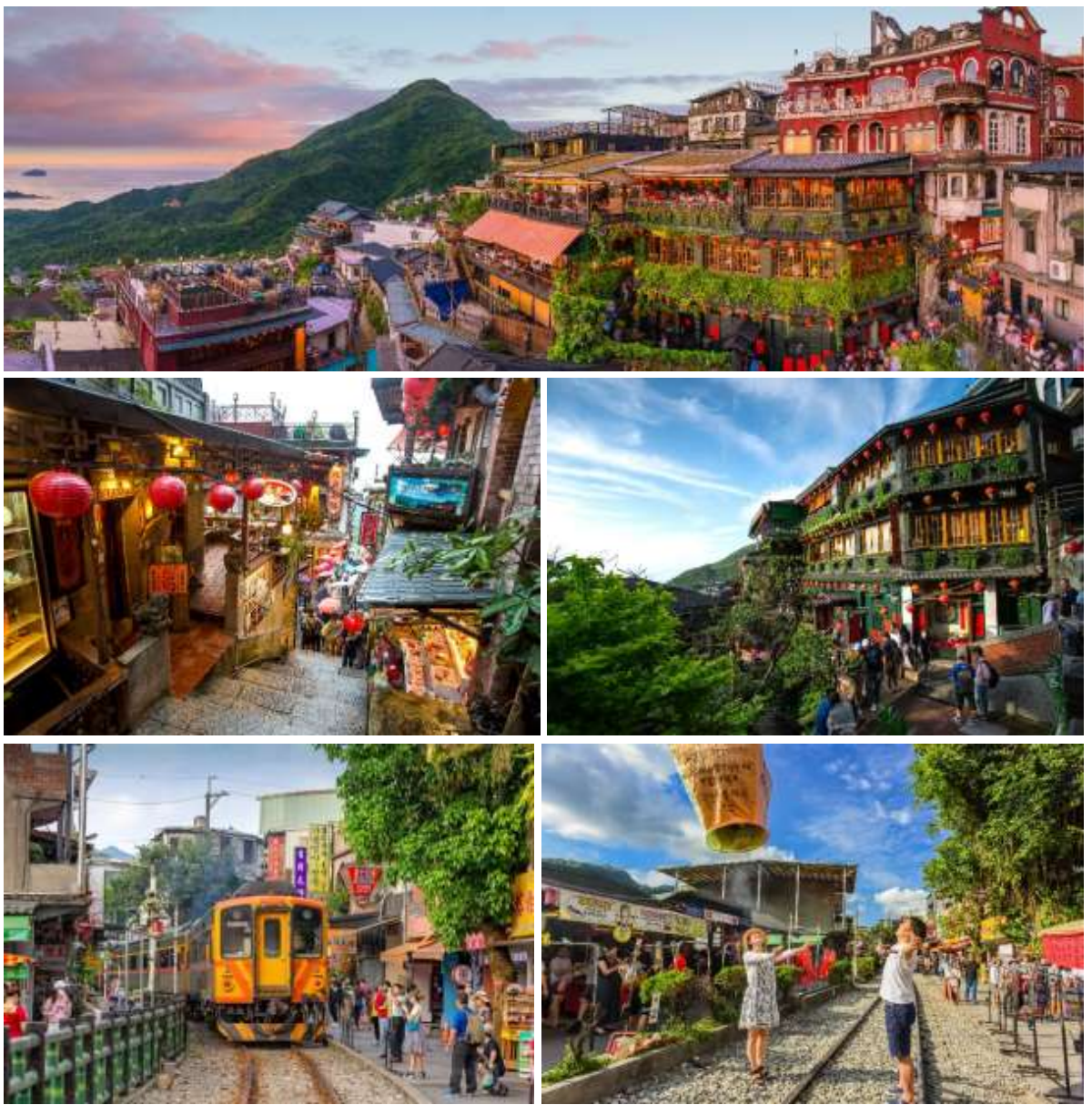
นำท่านสู่ **เมืองโบราณจิวเฟิ่น** ตั้งอยู่บนเขา ทิวทัศน์สวยงาม ด้านหลังเป็นภูเขา ด้านหน้าเป็นวิวทะเลสีหลงแต่เดิมเคยเป็นหมู่บ้านเล็กๆ ที่โอบล้อมด้วยทิวเขา และมองเห็นท้องทะเลอยู่ลิบๆ หมู่บ้านแห่งนี้ใช้เป็นฉากหลังของหนังการ์ตูนที่โด่งดังจนคว้ารางวัลออสการ์มาครองในปี 2002 กับเรื่อง “Spirit Away” นอกจากนี้ภายในหมู่บ้านที่เต็มไปด้วยอาคารโบราณย้อนยุคอันเป็นเสน่ห์หลักของเมืองนี้ ทั้งสองข้างทาง มีสินค้าขายอยู่มากมาย ไม่ว่าจะเป็น ของที่ระลึก อาหารท้องถิ่น ชุดเสื้อผ้าที่เพ้า ร้านอาหาร เป็นต้น นำท่านสู่ **เส้นทางรถไฟสายเก่าผิงซี** เส้นทางสายผิงซีเริ่มเป็นที่นิยมตั้งแต่ปี 2011 เนื่องจากภาพยนตร์รักโรแมนติกชื่อดังของได้หวัน “You Are the Apple of My Eye” ได้มาใช้เป็นสถานที่ถ่ายทำฉากสำคัญของหนังสถานีชื่อเฟิ่นสถานี







ยอดฮิตของเหล่านักท่องเที่ยว เป็นอีกหนึ่งสถานที่ที่ผู้คนนิยม **ปล่อยโคมลอยกระดาษ (รวมค่าโคมกระดาษ 1 โคม ต่อ 4 ท่าน)** ลักษณะเด่นของชื่อเฟินคือมีเส้นทางรถไฟที่ตั้งคู่ขนานไปกับถนนโบราณชื่อเฟินให้ ความรู้สึกคล้ายกับตลาดร่มหุบของบ้านเรา ภายในตัวเมืองเต็มไปด้วยร้านค้า, ร้านอาหารพื้นเมือง, ร้านขาย ของที่ระลึกและอื่นๆ ที่น่าสนใจอีกมากมาย จากนั้นนำท่านแวะชม **ร้านขนมพายสับประรด** ร้านนี้เป็นร้านซึ่ง ได้การรับรองคุณภาพจากการท่องเที่ยวแห่งประเทศไทยได้วัน และราคาข่อมเยา ปลอดภัย สินค้าแนะนำได้แก่ ขนมพายสับประรด ขนมพายเผือก ขนมพายช็อคโกแลตไส้เกาลัด หมูแผ่น ข้าวตังสาหร่าย ขนมโมจิรสชา ะลาฯ



**ค่า บริการอาหารมื้อค่ำ ณ ภัตตาคาร (เมนูพิเศษ!! เลี้ยวหลงเปา)**

**ที่พัก Mid Town Hotel หรือเทียบเท่า** (โรงแรมระดับ 4 ดาว ☆☆☆☆) (พัก 2 คืน) (โรงแรมที่น่าเสนอ เป็นโรงแรมเสนอเบื้องต้นเท่านั้น ชื่อโรงแรมที่ท่านพักทางบริษัทจะทำการแจ้งพร้อมใบนัดหมาย 5-7 วันก่อนเดินทาง ขอ สงวนสิทธิ์ในการปรับเปลี่ยนที่พัก ไปพักเมืองใกล้เคียงกรณีจัดงานแฟร์หรือมีเทศกาล)



LINE @etravelway

Emergency call only : 0853642449

www.etravelway.com

@etravelway.fire

tour.bkk@etravelway.com

VS270125

@etravelway.sky

www.youtube.com/etravelway

Page 6 of 11







วันที่สี่ของการเดินทาง

วัดหลงซาน - อนุสรณ์สถานเจียงไคเช็ค - Germanium - ตึกไทเป 101

เช้า บริการอาหารเช้า ณ โรงแรมที่พัก

นำท่านสู่ **วัดหลงซาน** เป็นหนึ่งในวัดที่เก่าแก่ และมีชื่อเสียงมากที่สุดแห่งหนึ่งของเมืองไทเป เพื่อเป็นสถานที่สักการะบูชาสิ่งศักดิ์สิทธิ์ ตามความเชื่อของชาวจีน ที่เชื่อกันว่าเป็นเทพผู้ผูกด้วยแดงให้สมหวังด้านความรัก จนบางคนเรียกกันว่าเป็นวัดสไตลี้ไต้หวัน ทำให้ที่นี่เป็นอีกหนึ่งแหล่งท่องเที่ยวไม่ควรพลาด



นำท่านชม **ตลาดปลาไทเป** เป็นแหล่งรวมอาหารทะเลสดๆ ที่ใหญ่ที่สุดของไต้หวัน สถานที่แลนด์มาร์กอีกแห่งหนึ่งของไต้หวัน เปิดตัวอย่างเป็นทางการหลังจากการปรับปรุงพื้นที่ตลาดเดิมเมื่อปี 2012 ซูเปอร์มาร์เก็ตสไตลี้ญี่ปุ่นขนาดใหญ่อาณาจักรแห่งอาหารสดใหม่ทั้งของทะเล, ผัก, ผลไม้และขนมต่างๆ ที่จัดให้บริการเป็นโซนของแต่ละประเภทอาหารจำนวนมากภายใต้หลังคาเดียวกัน ที่นี่มีอาหารทะเลสดๆ โดยเฉพาะปูทะเลตัวใหญ่เบ้อเร่อให้เลือกซื้อให้ครัวในตลาดปลาปรุงสุกได้ตามใจชอบ หรือจะซื้อแบบปรุงสำเร็จแล้วก็ได้ มีอาหารให้เลือกหลายอย่างโดยจะเน้นไปที่อาหารญี่ปุ่น อย่างเช่น ซูชิ

เที่ยง บริการอาหารกลางวัน ณ **ภัตตาคาร (เมนูพิเศษ!! พระกระโดดกำแพง)**





นำท่านถ่ายรูปกับ **ตึกไทเป 101** (Taipei 101) ตึกระฟ้าที่สูงที่สุดในไต้หวัน และเคยเป็นตึกที่สูงที่สุดในโลก ในปี ค.ศ. 2004 ความสูงจากพื้นดิน 509.2 เมตร มีทั้งหมด 101 ชั้น ชั้น 1-5 จะเป็นส่วนของห้องสรรพสินค้า และร้านอาหารต่างๆ โดยมีสินค้ามากมายให้ท่านเลือกซื้อไป ทั้งสินค้าทั่วไป ไปจนถึงสินค้าแบรนด์เนมมากมาย เช่น Gucci, Louis Vuitton, Dior, Omega เป็นต้น ชั้น 6-8 เป็นศูนย์กลางห้องคอนโทรลของตึก ชั้น 9-84 เป็นออฟฟิศเปิดให้เช่า ชั้น 85 เป็นร้านอาหาร และร้านกาแฟ ชั้น 88,89,91 เป็นชั้นที่จะเป็นจุดชมวิว และชั้น 101 จะเป็นออฟฟิศของทีมงานตึกไทเป 101 ตึกนี้ถูกออกแบบโดยสถาปนิกชาวไต้หวัน คือ ซี วาย ลี โดยรูปแบบของอาคารเป็นการผสมผสานกันอย่างลงตัวระหว่างวิทยาศาสตร์ และ ไสยศาสตร์ คือ เทคโนโลยีลดอันตรายจากแรงลม และแผ่นดินไหว หรือระบบลูกตุ้มแดมเปอร์ อันทันสมัยมีน้ำหนักถึง 660 เมตริกตัน กับการตกแต่งด้วยรูปห้วม้งกรที่มุมอาคารทั้ง 4 ด้านทุกช่วงชั้นเพื่อขับไล่ภูติผีปิศาจ ตามหลักความเชื่อ และคำบอกเล่าของซินแส นอกจากนี้ตึกนี้ยังมีลิฟท์ที่เร็วที่สุดในโลก ที่ความเร็ว 1,080 เมตรต่อนาที ใช้เวลาเดินทางจากชั้น 1 ไปยังชั้น 89 เพียง 37 วินาทีเท่านั้น



- 15.30 น. นำท่านเดินทางสู่สนามบิน
- 18.50 น. เhierฟ้าสู่ กรุงเทพฯ โดยสายการบินไทย ➔ เที่ยวบินที่ TG635 (เสิร์ฟอาหารบนเครื่อง)
- 21.35 น. เดินทางถึงกรุงเทพฯ...โดยสวัสดิภาพพร้อมความประทับใจ

\*\*\*\*\* ไต้หวัน อาลีซาน 5 วัน 4 คืน สายการบินไทย \*\*\*\*\*

หมายเหตุ...โปรแกรมการเดินทางอาจเปลี่ยนแปลงได้ตามความเหมาะสม เนื่องจากสภาพ ลม ไฟ อากาศ,การล่าช้าอันเนื่องมาจากสายการบิน และสถานการณ์ในต่างประเทศที่ทางคณะเดินทางในขณะนั้น เพื่อความปลอดภัยในการเดินทาง โดยบริษัทฯ ได้มอบหมายให้ หัวหน้าทัวร์ผู้นำทัวร์ มีอำนาจตัดสินใจ ณ ขณะนั้นทั้งนี้การตัดสินใจ จะคำนึงถึงผลประโยชน์ของหมู่คณะเป็นสำคัญ







**อัตราค่าบริการ ได้หัววัน อาลีซาน 5 วัน 4 คืน TG**

ช่วงเวลาการเดินทาง	ผู้ใหญ่พัก ห้องละ 2 ท่าน	เด็กอายุต่ำกว่า 12 ปี พักกับผู้ใหญ่ 1 ท่าน (เด็กมีเตียง)	เด็กอายุต่ำกว่า 12 ปี พักกับผู้ใหญ่ 2 ท่าน (เด็กไม่มีเตียงเสริม)	พักท่านเดียว / ห้อง จ่ายเพิ่ม
26 - 30 มี.ค. 68	35,900	35,900	35,900	9,900
4 - 8 เม.ย. 68	39,900	39,900	39,900	9,900
14 - 18 เม.ย. 68	42,900	42,900	42,900	9,900
16 - 20 เม.ย. 68	37,900	37,900	37,900	9,900
23 - 27 เม.ย. 68	39,900	39,900	39,900	9,900
1 - 5 พ.ค. 68	36,900	36,900	36,900	9,900
8 - 12 พ.ค. 68	39,900	39,900	39,900	9,900
28 พ.ค. - 1 มิ.ย. 68	39,900	39,900	39,900	9,900
30 พ.ค. - 3 มิ.ย. 68	42,900	42,900	42,900	9,900
18 - 22 มิ.ย. 68	39,900	39,900	39,900	9,900
9 - 13 ก.ค. 68	42,900	42,900	42,900	9,900
24 - 28 ก.ค. 68	39,900	39,900	39,900	9,900
8 - 12 ส.ค. 68	42,900	42,900	42,900	9,900
20 - 24 ส.ค. 68	42,900	42,900	42,900	9,900
10 - 14 ก.ย. 68	35,900	35,900	35,900	9,900
9 - 13 ต.ค. 68	42,900	42,900	42,900	9,900
22 - 26 ต.ค. 68	42,900	42,900	42,900	9,900
29 ต.ค. - 2 พ.ย. 68	39,900	39,900	39,900	9,900

ไม่เอาตัวเครื่องบินหัก 8,000 บาท  
\*\*คณะออกเดินทางได้เมื่อมีจำนวนผู้เดินทางครบ 15 ท่านเท่านั้น\*\*

**อัตราค่าบริการนี้รวม**

- ✓ ค่าตั๋วเครื่องบินไป-กลับ กรุงเทพฯ-ได้หัววัน-กรุงเทพฯ สายการบินไทย (น้ำหนักกระเป๋า 20 กิโลกรัม)
- ✓ ค่ารถปรับอากาศนำเที่ยวตามระบุไว้ในรายการ พร้อมคนขับรถที่ชำนาญเส้นทาง
- ✓ โรงแรมที่พักตามระบุหรือเทียบเท่าในระดับเดียวกัน และราคาโรงแรมจะปรับขึ้น 3-4 เท่าตัว หากวันเข้าพักตรงกับงานเทศกาล เทศรแฟร์หรือการประชุม ต่างๆ อันเป็นผลที่ทำให้ต้องมีการปรับเปลี่ยนที่พัก โดยคำนึงถึงความเหมาะสมเป็นหลัก



LINE @etravelway

@etravelway.fire

@etravelway.sky

Emergency call only : 0853642449

tour.bkk@etravelway.com

www.youtube.com/etravelway

www.etravelway.com

VS270125

Page 9 of 11





- ✓ ค่าอาหารที่ระบุในรายการ ให้ท่านได้ลิ้มรสกับอาหารท้องถิ่นของได้ทุกวัน
- ✓ ค่าประกันอุบัติเหตุในการเดินทางวงเงินท่านละ 1,000,000 บาท

**อัตราค่าบริการนี้ไม่รวม**

- \* ค่าภาษีมูลค่าเพิ่ม 7 % และค่าภาษีหัก ณ ที่จ่าย 3 % (กรณีที่ท่านต้องการใบกำกับภาษี)
- \* ค่าใช้จ่ายส่วนตัว อาทิ ค่าโทรศัพท์ , ค่าซักรีด , ค่าเครื่องดื่มและอาหารนอกเหนือจากที่ระบุในรายการ
- \* ค่าฝากคืนของภาษีน้ำมันที่ทางสายการบินแจ้งเปลี่ยนแปลงกะทันหัน
- \* ค่าวีซ่าท่องเที่ยวแบบเดี่ยว กรณีทางรัฐบาลจีนประกาศยกเลิกฟรีวีซ่าสำหรับคนไทย
- \* **ค่าทิปไกด์ท้องถิ่น และคนขับรถท่านละ 1,500 บาท/ท่าน/ทริป**
- \* **ค่าทิปหัวหน้าทัวร์จากเมืองไทย (ขึ้นอยู่กับน้ำใจและความพึงพอใจของท่านในการบริการ)**

**เงื่อนไขการสำรองที่นั่ง และการชำระเงิน**

- ❖ **กรุณาจองล่วงหน้าพร้อมชำระงวดแรก 25,000 บาท** ก่อนการเดินทาง **พร้อมส่งสำเนาหนังสือเดินทาง Passport มายังบริษัท** และค่าใช้จ่ายส่วนที่เหลือกรุณาชำระก่อนการเดินทางไม่น้อยกว่า 14 วัน มิฉะนั้นจะถือว่าท่านยกเลิกการเดินทาง
- ❖ บริษัทฯ ขอสงวนสิทธิ์ยกเลิกการเดินทางก่อนล่วงหน้า 10 วัน ซึ่งจะเกิดขึ้นได้ก็ต่อเมื่อไม่สามารถทำรูปได้อย่างน้อย 15 ท่าน ทางบริษัทฯ ยินดีคืนเงินให้ทั้งหมด หรือจัดหาคณะทัวร์อื่นให้ ถ้าท่านต้องการ
- ❖ บริษัทฯ ขอสงวนสิทธิ์ที่จะเปลี่ยนแปลงรายละเอียดบางประการในทัวร์นี้ เมื่อเกิดเหตุจำเป็น สุดวิสัย จนไม่อาจแก้ไขได้ และจะไม่รับผิดชอบใดๆ ในกรณีที่สูญหาย สูญเสียหรือได้รับบาดเจ็บ ที่นอกเหนือความ รับผิดชอบของหัวหน้าทัวร์และเหตุสุดวิสัยบางประการเช่น การนัดหยุดงาน ภัยธรรมชาติ การจลาจล ต่างๆ
- ❖ เนื่องจากรายการทัวร์นี้เป็นแบบเหมาจ่ายเบ็ดเสร็จ หากท่านสละสิทธิ์การใช้บริการใดๆตามรายการ หรือถูกปฏิเสธการเข้า และออกประเทศไม่ว่าในกรณีใดก็ตาม ทางบริษัทฯ ขอสงวนสิทธิ์ไม่คืนเงินในทุกกรณี
- ❖ เมื่อท่านได้ชำระเงินมัดจำหรือทั้งหมด ไม่ว่าจะเป็นการชำระผ่านตัวแทนของบริษัทฯ หรือชำระโดยตรงกับทางบริษัทฯ ทางบริษัทฯ จะขอถือว่าท่านรับทราบและยอมรับในเงื่อนไขต่างๆของบริษัทฯ ที่ได้ระบุไว้โดยทั้งหมด
- ❖ **ทางบริษัทเริ่มต้น และจบ การบริการ ที่สนามบินสุวรรณภูมิ** กรณีท่านเดินทางมาจากต่างจังหวัด หรือต่างประเทศ และจะสำรองตั๋วเครื่องบิน หรือพาหนะอย่างหนึ่งอย่างใดที่ใช้ในการเดินทางมาสนามบิน ทางบริษัทฯ จะไม่รับผิดชอบค่าใช้จ่ายในส่วนนี้ เพราะเป็นค่าใช้จ่ายที่นอกเหนือจากโปรแกรมการเดินทางของบริษัทฯ ฉะนั้นท่านควรจะให้กรุป FINAL 100% โดยมีเอกสารแจ้งการนัดหมายการเดินทางส่งไปถึงท่านเป็นที่เรียบร้อยแล้ว ท่านจึงสามารถสำรองยานพาหนะได้
- ❖ **ตั๋วเครื่องบินที่ใช้ในการเดินทางไม่สามารถ Refund หรือเลื่อนวันกลับ หรือเปลี่ยนแปลงการเดินทางได้** กรณีท่านจะกลับก่อนหรือเลื่อนวันเดินทางกลับ กรุณาติดต่อสอบถามเจ้าหน้าที่ก่อนการเดินทาง มิฉะนั้นท่านจะต้องซื้อตั๋วใหม่เองในกรณีไม่เดินทางไป และกลับตามโปรแกรมที่ท่านซื้อจากทางบริษัท เนื่องจากเป็นคุณสมบัติของตั๋วที่ออกมาจากทางสายการบิน

**เงื่อนไขการยกเลิก**







- ❖ ยกเลิกก่อนการเดินทาง 30 วัน - คืนค่าใช้จ่ายทั้งหมด ยกเว้นกรุปที่เดินทางช่วงวันหยุด หรือเทศกาลที่ต้องการันตีมัดจำกับสายการบิน หรือ กรุปที่มีการการันตีค่ามัดจำที่ปักโดยตรงหรือโดยการผ่านตัวแทนในประเทศ หรือ ต่างประเทศและไม่อาจขอคืนเงินได้
- ❖ ยกเลิกก่อนการเดินทางน้อยกว่า 14 - 29 วัน - เก็บค่าใช้จ่าย 50 % ของราคาทัวร์
- ❖ ยกเลิกก่อนการเดินทาง 1 - 15 วัน - เก็บค่าบริการทั้งหมด 100 %

\*\*\*\*\* ใต้หวัน อาลีซาน 5 วัน 4 คืน สายการบินไทย \*\*\*\*\*

