



เจิงตู อุทยานชวงเจียวโกว ตูเจียงเยียน 6 วัน 5 คืน
ชมดอกไม้สวยๆ เมืองเจิงตู *ทัวร์ไม่ลงร้าน*

BCTFU20-3U



四川航空
SICHUAN AIRLINES



ทัวร์ไม่ลงร้านช้อปปิ้ง

Flower เจิงตู

อุทยานชวงเจียวโกว ตูเจียงเยียน 6 วัน 5 คืน







พิเศษ...สุดคุ้มค่าเสจวน

21-26 มี.ค.68, 28 มี.ค.-02 เม.ย.68

ราคาทัวร์

21,998

 บ้านพัก 20 คืน

 4 Stars Hotel

 อาหาร 13 มื้อ

 TRAVEL INSURANCE

อุทยานชวงเจียวโกว (รวมรถอุทยาน)
เมืองโบราณตูเจียงเยียน
มาสคอตแพนด้าเซลฟี หอสมุดโจซูก่อ
แพนด้ายักษ์ป็นตึกIFS ถนนไทกุสี้ วัดต้าจื่อ
ถนนชอยกว้างชอยแคบ ชมดอกไม้สวนเหวินฮั่ว
Eastern Memory สะพานโบราณอันซุน





โปรแกรมเดินทาง	เช้า	เที่ยง	ค่ำ	โรงแรมที่พัก
1 กรุงเทพฯสุวรรณภูมิ - สนามบินเทียนฟูเฉิงตู 3U3936(17.45-21.30) - เข้าสู่ที่พัก	-	-	-	TIANFU HOLIDAY INN EXPRESS หรือเทียบเท่า 4 ดาวจีน
2 อุทยานชวงเฉียวโกว(รวมรถอุทยาน) - เมืองตูเจียงเยียน	🕒	🕒	🕒	CENTER INN หรือเทียบเท่า 4 ดาวจีน
3 จัดรหัสหย่างเทียนวู่ - รูปแพนด้าเซิลฟี - เมืองโบราณตูเจียงเยียน - หอสมุดโจชู่เก้อ - เมืองโบราณเจียจื่อ - วัดผู้เจ้า	🕒	🕒	🕒	CENTER INN หรือเทียบเท่า 4 ดาวจีน
4 เดินทางสู่เฉิงตู - แพนด้ายักษ์ปิ่นตึก - ถนนคนเดินชุนซีลู่ - ไท่กุ่หลี่ - ร้านPopmart - SPK (Global Center)	🕒	🕒	🕒 สูง เสถียร	SHUANG LIU HOLIDAY INN EXPRESS หรือเทียบเท่า 4 ดาวจีน
5 ถนนชอยกว้างชอยแคบ - ชมดอกไม้สวนเหวินฮั่ว - ถนนแห่งความทรงจำ Eastern Suburban Memory - สะพานโบราณอันซุน	🕒	🕒	🕒	SHUANG LIU HOLIDAY INN EXPRESS หรือเทียบเท่า 4 ดาวจีน
6 ถนนโบราณจินหลี่ - สนามบินเฉิงตูเทียนฟู - กรุงเทพฯสุวรรณภูมิ 3U3935(14.20-16.35)	🕒	-	-	

กำหนดการเดินทาง		ผู้ใหญ่ พักห้องละ 2-3 ท่าน **ไม่มีราคาเด็ก**	พักเดี่ยวเพิ่ม
ศุกร์-พุธ	21-26 มี.ค.68	21,998.-	4,500.-
ศุกร์-พุธ	28 มี.ค.-02 เม.ย.68	21,998.-	4,500.-

ราคาเฉพาะคนไทยเท่านั้น / พาสปอร์ตต่างชาติเก็บเพิ่ม 2,000 บาท / ท่าน

คณะ 15 ท่านออกเดินทาง (มีหัวหน้าทัวร์) **ไม่ลงร้านช้อปปิ้ง**

**ไม่รวมค่าทิปไกด์ท้องถิ่น
และพนักงานขับรถท้องถิ่น
ท่านละ 1,500 บาท/ลูกค้ำ1ท่าน**

- ค่าทิปหัวหน้าทัวร์ตามความพึงพอใจของท่าน

- ไม่มีราคาเด็กเนื่องจากเป็นทัวร์ราคาพิเศษ!!
- ไม่สามารถเลือกที่นั่งบนเครื่องบินได้เนื่องจากเป็นตั๋วกรุ๊ปทัวร์
- ฟรีพาสปอร์ตไทย ไม่มีค่าธรรมเนียมวีซ่า (เฉพาะพาสปอร์ตไทย) เดินทางไป-กลับพร้อมกรุ๊ป





แจ้งเพื่อทราบ เพื่อความปลอดภัยของผู้เดินทาง



- เส้นทางนี้มีความเสี่ยงที่จะเกิดอาการAMS(หรือแพ้ที่ราบสูง) เหมาะสำหรับท่านที่มีสุขภาพแข็งแรง เนื่องจากบางสถานที่อยู่สูงกว่าระดับน้ำทะเลมากกว่า 3xxx เมตร มีออกซิเจนบางเบา และมีความกดอากาศต่ำ อาจจะทำให้ท่านหายใจลำบาก แนะนำควรเคลื่อนไหวร่างกายแบบช้าๆ ควรใช้ออกซิเจนขณะอยู่ที่ราบสูง หากมีอาการปวดหัว คลื่นไส้ หายใจไม่สะดวก ควรรีบแจ้งไกด์ท้องถิ่นหรือหัวหน้าทัวร์โดยด่วน
- สำหรับท่านที่มีโรคประจำตัว กรุณาปรึกษาแพทย์
- กรณีเกิดค่าใช้จ่ายอื่นต้องทำให้ท่านกลับก่อนโปรแกรมหรือไม่สามารถร่วมทริปตามที่กำหนดบริษัทขอสงวนสิทธิ์ที่จะไม่คืนเงินทั้งหมด

รายละเอียด

วันที่หนึ่ง กรุงเทพฯสุวรรณภูมิ – สนามบินเทียนฟูเจิงตู 3U3936(17.45-21.30) - เข้าสู่ที่พัก

- 14.30 น. คณะพร้อมกัน ณ อาคารผู้โดยสารขาออกระหว่างประเทศ ชั้น 4 ณ สนามบินสุวรรณภูมิ เคาน์เตอร์เช็คอินสายการบิน Sichaun Airlines พบเจ้าหน้าที่ของบริษัท คอยให้การต้อนรับและอำนวยความสะดวก
- 17.45 น. ออกเดินทางสู่เจิงตู มณฑลเสฉวน โดยเที่ยวบินที่ 3U3936
- 21.30 น. เดินทางถึงท่าอากาศยานนานาชาติเจิงตูเทียนฟู สาธารณรัฐประชาชนจีน สู่ขั้นตอนการตรวจคนเข้าเมืองและศุลกากร (เวลาท้องถิ่นประเทศจีนเร็วกว่าประเทศไทย 1 ชั่วโมง) กรุณาปรับเวลาของท่านเพื่อความสะดวกในการนัดหมาย จากนั้นนำท่านเดินทางสู่นครเจิงตู เมืองหลวงของมณฑลเสฉวนเป็นศูนย์กลางทางด้านเศรษฐกิจ วัฒนธรรมและการปกครอง

ที่พัก TIANFU HOLIDAY INN EXPRESS หรือเทียบเท่า 4 ดาวจีน

วันที่สอง อุทยานหุบเขาซวงเจียวโกว(รวมรถอุทยาน) – เมืองตูเจียงเยียน

เช้า บริการอาหารเช้า ณ ห้องอาหารของโรงแรม

นำท่านเดินทางสู่ **อุทยานหุบเขาซวงเจียวโกว** ตั้งอยู่ในเขตปกครองตนเองอาบ่า มณฑลเสฉวน ประเทศจีน ซึ่งห่างจากนครเจิงตูประมาณ 220 กิโลเมตร เป้าหมายปลายทางของนักท่องเที่ยวสายรักเขาจากทั่วโลก ต่างปักหมุดไว้ว่า “สักครั้งในชีวิตต้องมาเห็นด้วยตา สัมผัสด้วยใจ” อีกทั้งธรรมชาติที่ยังอุดมสมบูรณ์ แม่น้ำ ลำธาร ต้นไม้ พุ่มหญ้าอันงดงาม จึงเป็นจุดดึงดูดผู้คนให้ได้มาสัมผัสกับความงามระดับโลกแห่งนี้



กลางวัน บริการอาหารกลางวัน ณ ภัตตาคาร





นำชมเส้นทางท่องเที่ยวเส้นทาง **หุบเขาซวงเจียวโกว (รวมรถอุทยาน)** เส้นทางนี้ เป็นเส้นทางที่คนส่วนใหญ่นิยมใช้ เนื่องจากเป็นเส้นทางที่สะดวก โดยมีรถบัสดของอุทยานให้บริการตลอดเส้นทาง รถของอุทยานจะนำนักท่องเที่ยวไปสู่จุดชมวิวด้านในสุด เส้นทางยอดนิยมในการชมความสวยงามของภูเขาสี่ฤดูนี้ มีระยะทางประมาณ 34 กม. โดยมีจุดท่องเที่ยวแบ่งออกเป็น 3 ส่วนด้วยกัน

-**หุบเขาหินหยาง** ล้อมรอบไปด้วยภูเขาทุกทิศทุกทาง ซึ่งอยู่ในส่วนที่ลึกที่สุดและจะให้เห็นธารน้ำแข็ง ภูเขากระจกแก้ว ภูเขาดวงอาทิตย์ ภูเขาดวงจันทร์ ยอดเขากระต่าย

-**ทุ่งหญ้าเหนียนหยูป่า** ชมยอดเขารูปร่างแปลกตา เช่น ยอดเขาพราน ยอดวังไปตالا ยอดเขาเพชร

-**ภูเขาหญิงตั้งครกร์** มีทิวทัศน์ที่สวยงามของท้องทุ่งกว้าง โดยมีฉากหลังเป็นภูเขาสูงปกคลุมด้วยหิมะขาว และในหุบเขาจะมีลำธารใสสะอาดรวมถึงต้นสนสูงสลบด้วยต้นไม้หลายหลากเฉดสี เช่น เขียวอ่อน เขียวแก่ เหลืองส้ม แดง น้ำตาลเข้ม มีฝูงจามรีให้เห็นตลอดเส้นทาง และมีทะเลสาบที่ตั้งอยู่ท่ามกลางทุ่งหญ้าที่มีภูเขาหิมะล้อมรอบ



*การท่องเที่ยวภายในอุทยานฯ ทั้งนี้ขึ้นอยู่กับการใช้เวลาในแต่ละสถานที่ การรักษาเวลาของคณะทัวร์ และสภาพอากาศในวันนั้นๆ และ ณ วันเดินทาง หากคณะไม่สามารถเดินทางไปชมอุทยานได้ ไม่ว่าจะเนื่องจากสภาพอากาศ เนื่องจากสภาพอากาศหรือเหตุผลใดๆ ก็ตาม ทางบริษัทฯ ขอสงวนไม่ต้องแจ้งให้ทราบล่วงหน้า หรือสถานที่เที่ยวอื่นแทน

จากนั้นนำท่านเดินทางสู่ **เมืองตูเจียงเยี่ยน** มณฑลเสฉวน ซึ่งเป็นศูนย์กลางทางนิเวศวิทยาที่สำคัญบริเวณต้นแม่น้ำแยงซี เป็นมรดกโลกทางวัฒนธรรม ทางธรรมชาติ และทางวิศวกรรมชลประทาน อีกทั้งยังเป็นที่อยู่อาศัยของสัตว์ป่าคุ้มครองอย่างแพนด้ายักษ์และลิงสีทอง

คำ บริการอาหารค่ำ ณ ภัตตาคาร
ที่พัก CENTER INN หรือเทียบเท่า 4 ดาวจีน



LINE @etravelway
@etravelway.fire
@etravelway.sky

Emergency call only : 0853642449
tour.bkk@etravelway.com
www.youtube.com/etravelway

www.etravelway.com
VS140325
Page 4 of 13





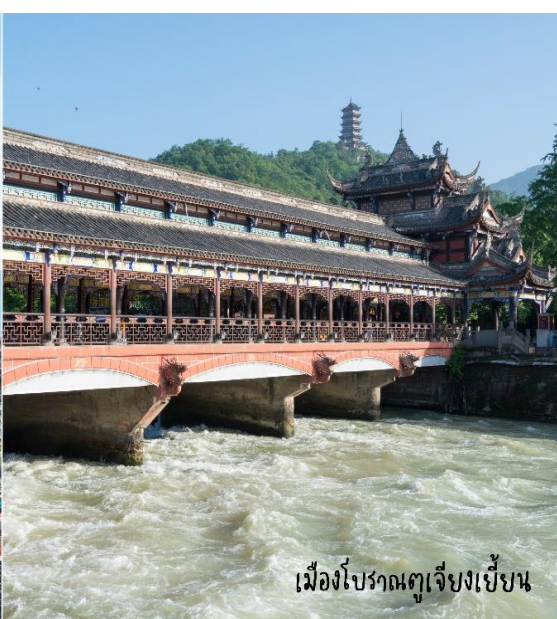
วันที่สาม จัตุรัสหย่างเทียนวู - รูปปั้นดำเซิลฟี - เมืองโบราณตูเจียงเยียน - หอสมุดโจชูเก้อ - เมืองโบราณเจียงจื่อ - วัดผู้เจ้า

เช้า บริการอาหารเช้า ณ ห้องอาหารของโรงแรม



นำท่านเดินทางสู่จัตุรัสหย่างเทียนวู ชมมาสคอตแพนด้าเซิลฟี “แพนด้ายักษ์” หนักถึง 130 ตัน ในท่ากำลังนอนเซิลฟีสุดน่ารัก กลางจัตุรัสหย่างเทียนวู มาสคอต “แพนด้ายักษ์” ตัวนี้มีขนาด กว้าง 11 เมตร ยาว 26.5 เมตร สูง 12 เมตร หนักถึง 130 ตัน และถูกตรึงด้วยลวดสลัดนเลสเคลือบเงามากถึง 3 ล้านเส้น เป็นผลงานการออกแบบของฟลอเรนติน ฮอฟแมน ศิลปินชาวเนเธอร์แลนด์

นำท่านชมเมืองโบราณตูเจียงเยียน เป็นเมืองโบราณพันปี โดยมีลำธาร ร้านค้า และร้านอาหารให้ท่านเลือกชิม และช้อปปิ้งตามอัธยาศัย



เมืองโบราณตูเจียงเยียน

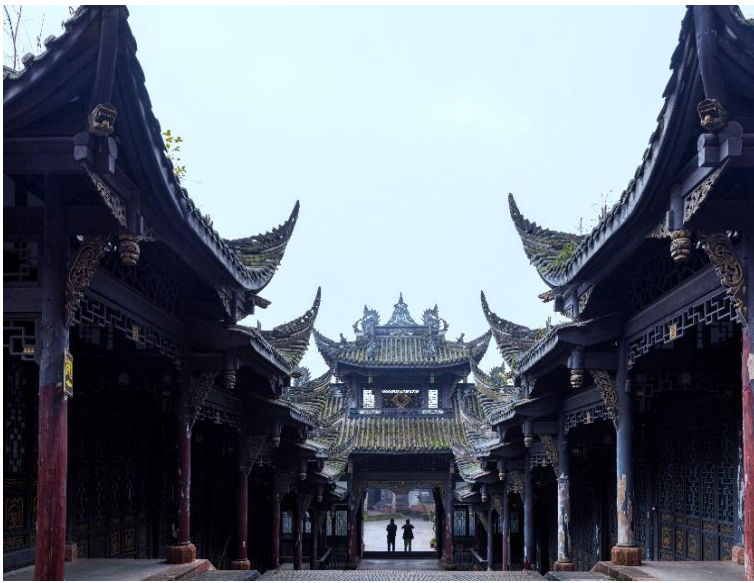




นำท่านเดินทางสู่ **ห้องสมุดจงชู่เก๋อ (ตูเจียงเอี้ยนจงชู่เก๋อ)** ร้านหนังสือรายใหญ่ประเทศจีน ซึ่งมี 21 สาขาในปัจจุบัน ได้นำพารุทกิจหนังสือเล่มให้ก้าวไปข้างหน้า ด้วยการนำพานักอ่านผจญภัยไปในโลกหนังสือ รวบรวมเป็น “อติชนในแดนมหัศจรรย์” ห้องสมุดคือความมหัศจรรย์แห่งการสร้างสรรค์บรรยากาศนอกเหนือไปจากดีไซน์ที่ชวนพิศวงแล้ว ยังหยิบเอาเอกลักษณ์ของป่าไผ่และหมีแพนด้าแห่งเฉิงตูมาสร้างสรรค์สวรรค์ในมุมเล็ก ๆ ให้เด็ก ๆ รักการอ่านอีกด้วย

กลางวัน **บริการอาหารกลางวัน ณ ภัตตาคาร**

นำท่านสู่**เมืองโบราณเจียงจื่อ** แหล่งท่องเที่ยวมรดกโลกทางประวัติศาสตร์ และวัฒนธรรม ระดับ 4A ตันก่าเนดัลท์ธิต่า อยู่ทางด้านหลังของภูเขาชิงเฉิง ได้รับการขนานนามว่า The Most Beautiful Ancient Town In Sichuan มีอาคารสถาปัตยกรรมรูปแบบผสมผสานระหว่างตะวันตกกับราชวงศ์ชิง



นำท่านสู่**วัดผู้เจ้าตั้ง**อยู่บนภูเขาชิงเฟิง สร้างขึ้นในปีที่ 20 ของจักรพรรดิ Kangxi แห่งราชวงศ์ชิง(1681) อาคารสร้างขึ้นบนภูเขาโดยไม่ทำลายต้นไม้ ภายในวัดมีองค์พระพุทธรเจ้า Shangketang สีของอาคารทั้งหมดเป็นสีแดงและสีเหลืองเป็นหลัก ซึ่งแสดงถึงแนวคิดทางศิลปะของศาสนาพุทธ

ค่ำ **บริการอาหารค่ำ ณ ภัตตาคาร**

ที่พัก **CENTER INN หรือเทียบเท่า 4 ดาวจีน**





วันที่สี่ **เดินทางสู่เมืองเจิ้งตู - แพนด้ายักษ์ป็นตึก - ถนนคนเดินชุนซีลู่ - ไท่กุ่หลี่ - Popmart - SPK (Global Center)**

เช้า บริการอาหารเช้า ณ ห้องอาหารของโรงแรม

นำท่านเดินทางสู่เจิ้งตู ใช้เวลาเดินทางประมาณ 3 ชม. ระหว่างทางให้ท่านได้ชมทัศนียภาพที่สวยงามตลอดเส้นทาง

กลางวัน บริการอาหารกลางวัน ณ ภัตตาคาร



นำท่านชมจุดเช็คอินที่ **หมีแพนด้ายักษ์ป็นตึก (IFS BUILDING)** เป็นแพนด้าที่อ้วนน่ารักกำลังป่ายป็นตึก เป็นประติมากรรมแพนด้ายักษ์แขวนอยู่บนอาคาร IFS ในใจกลางเมืองเจิ้งตู และเมื่อท่านเดินจนสุดถนนท่านได้พบกับ จอสถาปนา 3 มิติขนาดใหญ่ยักษ์ที่หัวถนน โคนท่านสามารถเห็นภาพสามมิติด้วยตาเปล่า

นำท่านช้อปปิ้งที่ย่าน **ถนนคนเดินชุนซีลู่** ซึ่งเป็นย่านวัยรุ่น และขายสินค้าที่ทันสมัย ทั้งสินค้าแบรนด์เนมและเสื้อผ้า รองเท้า กระเป๋า รวมถึงร้านขายของกินมากมาย

จากนั้นนำท่านไปช้อปปิ้งที่ **ถนนคนเดินไท่กุ่หลี่** ช้อปปิ้งคอมเพล็กซ์ ร้านอาหาร ห้างสรรพสินค้าได้ดิน โรงภาพยนตร์ ภัตตาคาร และโรงแรมหรูอย่าง The Temple House ท่านจะได้สัมผัสวิถีชีวิตสไตล์จีนโมเดิร์น ที่ผสมผสานกันอย่างลงตัว ที่นี้มีทั้งสินค้า ยี่ห้อดัง สินค้าของจีนและของที่ระลึกให้ท่านเลือกสรร และให้ท่านได้เลือกซื้อสินค้าของเล่นสุดฮิตมาแรง เพลิดเพลินจุ่มอาร์ต ทอยที่ร้าน POP MART





จากนั้นนำท่านเดินทางสู่ โกลบอล เซ็นเตอร์ เอสเคพีหรือ New Century Global Center ซึ่งตั้งอยู่ในเมืองเฉิงตู ถือเป็นอาคารที่ใหญ่ที่สุดในโลก มีพื้นที่รวมประมาณ 1.7 ล้านตารางเมตร โดยศูนย์การค้านี้เป็นแหล่งช้อปปิ้งระดับไฮเอนด์ที่ รวมแบรนด์หรูจากทั่วโลก จุดเด่นของที่นี่คือห้างสรรพสินค้า SKP ศูนย์การค้าหรูหราใจกลางเมืองเฉิงตู บริเวณห้างยังมีการแสดงไฟสวนสาธารณะที่มีภูมิทัศน์สวยงามทันสมัยเป็นมิตรกับสิ่งแวดล้อม ผ่าชั้น เทคโนโลยี เข้ากับเมืองได้ดี

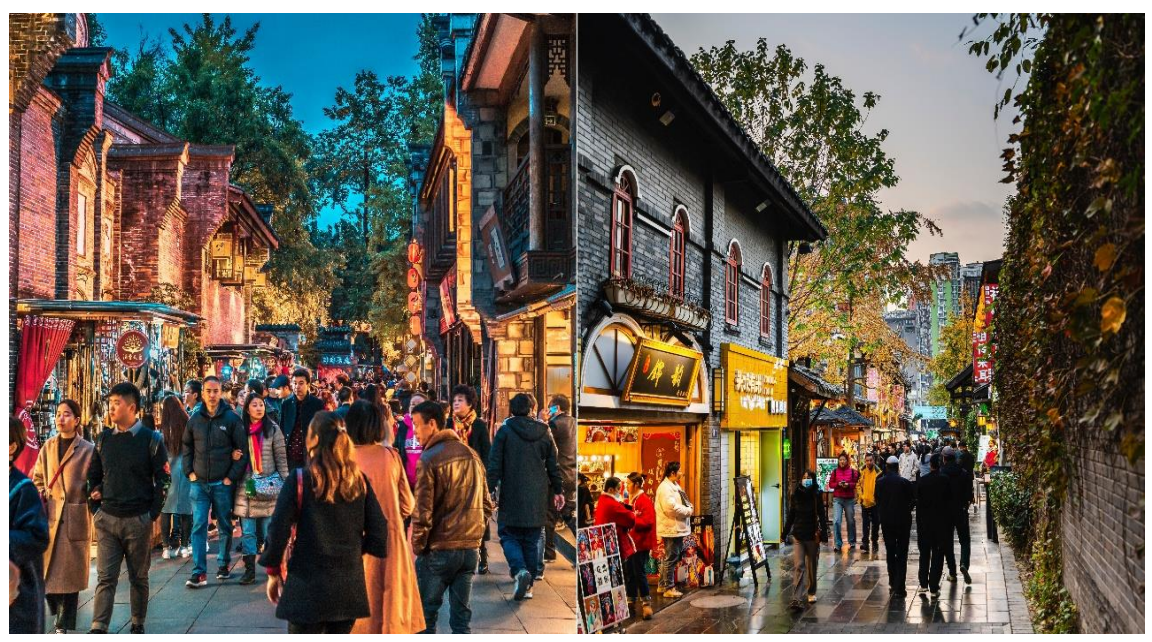
คำ บริการอาหารค่ำ ณ ภัตตาคาร(สุกี้เสฉวน)

ที่พัก SHUANG LIU HOLIDAY INN EXPRESS หรือเทียบเท่า 4 ดาวจีน

วันที่ทำ ถนนชอยกวางชอยแคบ – ชมดอกไม้สวนเหวินฮั่ว – EASTERN SUBURBAN MEMORY - สะพานโบราณอันชุน

เช้า บริการอาหารเช้า ณ ห้องอาหารของโรงแรม

จากนั้นนำท่านเดินทาง ช้อปปิ้งชอยกวางชอยแคบ เป็นถนนที่แสดงถึงเสน่ห์ของการตกแต่งด้วยเรื่องราววิถีชีวิตความเป็นอยู่ของคนจีนเฉิงตูในสมัยโบราณ ที่มีการผสมผสานกันทันสมัยเข้าไปอย่างลงตัว ถนนคนเดินมี 3 ซอย แต่ละซอยมีความยาวประมาณ 400 เมตร มีร้านค้าเล็กๆ ตั้งเรียงรายอยู่ในแต่ละซอยและตรอกให้เดินช้อปปิ้งกันเพลิน ทั้งร้านหนังสือ ร้านชา-กาแฟ บาร์ เสื้อผ้า ไปจนถึงร้านอาหารนานาชาติ มีจำหน่ายสินค้าพื้นเมือง ขนม ร้านอาหาร รวมทั้งของฝากให้ท่านได้ถ่ายรูปและเลือกซื้อ





นำท่านชมดอกไม้สวนเหวินฮั่ว ตั้งอยู่บนถนน Qintai เมืองเจิ้งตู ครอบคลุมพื้นที่ประมาณ 200,000 ตารางเมตร ได้รับการสร้างขึ้นใหม่ในปี 1951 บนที่ตั้งของวัด Erxian ภายในมีดอกไม้พืชพันธุ์ต่างๆ มากมาย ช่วงเทศกาลดอกไม้เมืองเจิ้งตูเป็นที่รู้จักกันดีทั้งในประเทศและต่างประเทศ ยังมีการแสดงนิทรรศการศิลปะหลากหลายสีสัน และการจำหน่ายอาหารท้องถิ่นอีกด้วย



กลางวัน

บริการอาหารกลางวัน ณ ภัตตาคาร

นำท่านสู่ Eastern Suburban Memory หรือสวนดนตรีเขตตะวันออก ครอบคลุมพื้นที่ประมาณ 200,000 ตารางเมตร เป็นแหล่งท่องเที่ยวที่มีธีมเกี่ยวกับมรดกทางอุตสาหกรรม ที่ผสมผสานดนตรี ศิลปะ ละคร ภาพถ่าย และวัฒนธรรมรูปแบบอื่นๆ เข้าด้วยกัน



นำท่านชมสะพานโบราณอันซุน มีอายุกว่า 300 ปี สร้างขึ้นครั้งแรกราวปี ค.ศ. 1746 ในสมัยราชวงศ์ชิง ต่อมาปี ค.ศ. 1980 สะพานได้ถูกเหตุการณ์น้ำท่วมพังทลาย สะพานอันซุนที่เห็นในปัจจุบันคือสะพานที่สร้างขึ้นใหม่ในปี ค.ศ. 2003 เพื่อทดแทนของเดิมขึ้นเพื่อให้ประชาชนข้ามแม่น้ำจิน คำว่า "อันซุน" ในภาษาจีนหมายถึง ความสว่าง สงบ และคล่องตัว สะพานแห่งนี้มีโครงสร้างที่สวยงามและมีเอกลักษณ์ สร้างด้วยหินและไม้ ลักษณะของสะพานคือมีหลังคาอยู่ด้านบนตามสถาปัตยกรรมจีน ถือเป็นสะพานที่มีหลังคาที่เก่าแก่สุดของเมืองเจิ้งตู





คำ บริการอาหารค่ำ ณ ภัตตาคาร

ที่พัก SHUANG LIU HOLIDAY INN EXPRESS หรือเทียบเท่า 4 ดาวจีน

วันที่พัก ถนนโบราณจีนหลี – สนามบินเจิ้งตูเทียนฟู – กรุงเทพฯสุวรรณภูมิ 3U3935(14.20-16.35)

เช้า บริการอาหารเช้า ณ ห้องอาหารของโรงแรม

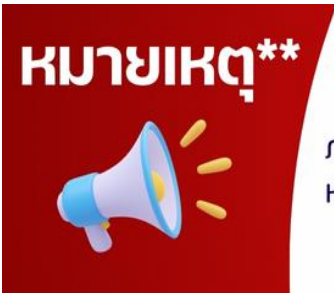
นำท่านเที่ยวชมถนนโบราณจีนหลี (Jinli Ancient Street) ย้อนเวลาสัมผัสเสน่ห์จีนโบราณใจกลางเมืองเจิ้งตูเป็นถนนคนเดิน อยู่ติดกับศาลเจ้าสามก๊กหรือศาลเจ้าขงเบ้ง(จุดดั่งหลียง) บุคคลสำคัญในยุคสามก๊ก ภายในบริเวณถนนโบราณจะมีร้านค้าที่ตกแต่งอยู่ในบ้านรูปแบบโบราณ มีจำหน่ายสินค้าพื้นเมือง ขนม ร้านอาหาร รวมทั้งของฝาก



ได้เวลาอันสมควรนำท่านเดินทางสู่สนามบิน เพื่อทำการเช็คอินและโหลดสัมภาระก่อนบิน

14.20 น. ออกเดินทางกลับสู่ กรุงเทพฯ สุวรรณภูมิ โดยเที่ยวบินที่ 3U3935

16.35 น. เดินทางถึง สนามบินนานาชาติสุวรรณภูมิโดยสวัสดิภาพ



โปรแกรมและรายละเอียดของการเดินทางอาจมีการเปลี่ยนแปลงได้ ทั้งนี้ขึ้นอยู่กับสภาวะภายนอกที่บริษัทไม่สามารถควบคุมได้ อาทิเช่น ภาวะอากาศ พายุเจ้า รถติดหนัก เหตุสุดวิสัยต่างๆ ที่ไม่สามารถคาดการณ์หรือล่วงหน้าโดยทาง บริษัทฯจะคำนึงถึงผลประโยชน์และความปลอดภัยของ ผู้ร่วมเดินทางเป็นสำคัญ





สำคัญมาก!!

พาสปอร์ต(Passport) ควรมีอายุมากกว่า 6 เดือน ก่อนเดินทาง

พาสปอร์ตต้องไม่มีรอยขีดเขียน ไม่มีรอยขาด หรือลักษณะบวมจากการโดนน้ำ บริษัทฯ สงวนสิทธิ์ไม่รับผิดชอบ กรณีที่ท่านส่งหนังสือเดินทางหมดอายุ หรือผิดเล่มมาให้

เด็กอายุต่ำกว่า 18 ปี กรณีไม่ได้เดินทางกับพ่อแม่

ต้องมีหนังสือยินยอมให้ผู้เยาว์เดินทางไปต่างประเทศ ซึ่งออกโดยอำเภอ หรือสำนักงานเขตฯ ที่พ่อแม่มีชื่ออยู่ในทะเบียนบ้านเท่านั้น พร้อมระบุชื่อ-สกุลของญาติที่เดินทางกับเด็ก และวันที่เดินทางไป-กลับ อย่างชัดเจนในเอกสารยินยอม

ข้อควรระวัง!!!

ท่านใดที่ต้องออกตัวภายในประเทศ (เครื่องบิน, รถทัวร์, รถไฟ) กรุณาแจ้งเจ้าหน้าที่บริษัททัวร์ให้ทราบ และคอนเฟิร์มการเดินทางก่อนทุกครั้ง หากท่านทำการจองตั๋วเครื่อง ก่อนที่ท่านจะได้รับการคอนเฟิร์มทางจากบริษัทฯ จะไม่รับผิดชอบในทุกกรณี



อัตราค่าบริการรวม

- ค่าตัวเครื่องบินเดินทางไป-กลับ ชั้นประหยัดตามเส้นทาง และสายการบิน รวมถึงค่าภาษีสนามบิน (น้ำหนักโหลดท่านละไม่เกิน 20 กิโลกรัม ท่านละ 1 ใบ / ถู้อขึ้นเครื่อง 7 กิโลกรัม)
- ค่าที่พักระดับ 4 ดาว ตามมาตรฐานโรงแรมประเทศจีน (ห้องละ 2 ท่าน)
- ค่าพาหนะนำเที่ยวตลอดเส้นทาง
- ค่าอาหารแต่ละมื้อ
- ค่าเข้าชมตามสถานที่ต่างๆ
- ค่าประกันอุบัติเหตุระหว่างการเดินทาง ท่านละ 1 ล้านบาท กรณีรักษาพยาบาล 5 แสนบาท(เงื่อนไขตามกรมธรรม์)



อัตราค่าบริการไม่รวม

- ค่าน้ำหนักกระเป๋าเดินทางที่เกินจากสายการบินกำหนดไว้
- ค่าธรรมเนียมน้ำมัน และภาษีสนามบิน ในกรณีที่สายการบินมีการปรับขึ้นราคา
- ค่าใช้จ่ายส่วนตัว อาทิเช่น ค่าโทรศัพท์, ค่าซักรีด, ค่าอาหาร และเครื่องดื่มนอกเหนือจากในรายการ
- ค่าภาษีมูลค่าเพิ่ม 7% และภาษีหัก ณ ที่จ่าย 3% (กรณีลูกค้าต้องการใบเสร็จรับเงินแบบเต็มรูปแบบ)
- ค่าสินน้ำใจ(ทิปไกด์)สำหรับมัคคุเทศก์ท้องถิ่น, คนขับรถ ท่านละ 1,500.- บาท/ทริป *สำหรับหัวหน้าทัวร์ ขึ้นอยู่กับความพึงพอใจในการบริการ
- ค่าทิปพนักงานยกกระเป๋าที่โรงแรม (ใบละ 5 หยวน/ครั้ง), ค่าทิปต่าง ๆ หากท่านใช้บริการ
- หากวีซ่ากรุ๊ปยกเลิก ท่านจะต้องทำวีซ่าเดี่ยว ซึ่งจะต้องมีค่าใช้จ่ายเพิ่มเติม
- ค่าดำเนินการคัดกรองตรวจหาเชื้อ RT-PCR หรือ ATK ในกรณีที่ประเทศจีนต้องให้ตรวจ
- ค่าวีซ่าเงินสำหรับชาวต่างชาติ





การชำระค่าทัวร์

- 1. สำรองที่นั่งโดย **มัดจำท่านละ 10,000 บาท** ภายใน 3 วันหลังทำการจอง
 - 2. โปรดชำระค่าทัวร์ส่วนที่เหลือ อย่างน้อย 21 วัน ก่อนเดินทาง
- *กรณียกเลิกการเดินทางน้อยกว่า 30 วันทำการ บริษัทฯ ขอสงวนสิทธิ์ในการคืนค่ามัดจำ หรือหักค่าทัวร์ตามค่าใช้จ่ายที่เกิดขึ้นจริง โดยไม่สามารถขอคืนเงินได้ทุกกรณี

เงื่อนไขการสำรองที่นั่ง

1. กรณียกเลิกการเดินทางน้อยกว่า 30 วันทำการ และช่วงวันหยุดยาว หรือวันหยุดเทศกาลกรุณาแจ้งยกเลิกการเดินทางมากกว่า 45วัน บริษัทฯ ขอสงวนสิทธิ์ในการคืนค่ามัดจำ หรือ หักค่าใช้จ่ายที่เกิดขึ้นจริง
2. กรณีท่านไม่ผ่านการอนุมัติวีซ่าของประเทศจีน หรือถูกปฏิเสธการเข้าประเทศจีน ด้วยเหตุผลใดก็ตาม บริษัทฯ ขอสงวนสิทธิ์ในการคืนค่าทัวร์ หรือหักค่าใช้จ่ายที่เกิดขึ้นจริง โดยไม่สามารถขอคืนเงินได้ทุกกรณี
3. หากท่านไม่ชำระมัดจำตามที่กำหนด ขออนุญาตยกเลิกการจองให้ลูกค้าท่านอื่น หากท่านชำระไม่ครบตามจำนวน บริษัทฯ ถือว่าท่านยกเลิกการเดินทาง โดยปริยาย เมื่อท่านได้ชำระเงินบางส่วน หรือทั้งหมด บริษัทฯ ถือว่าท่านได้ยอมรับเงื่อนไข และข้อตกลงต่างๆ ตามที่ได้ระบุไว้
4. หากท่านชำระเงินในบางส่วนแล้ว โปรดส่งสำเนาการโอนเงินมาทางอีเมลล์ ให้เซลล์ที่ท่านติดต่อ และส่งรายชื่อผู้จอง โดยผู้เดินทางจะต้องส่งสำเนาหนังสือเดินทาง (Passport) ตัวจริง
5. หากไม่ส่งสำเนาหนังสือเดินทาง (Passport) มาให้ทางบริษัทฯ ขอสงวนสิทธิ์ไม่รับผิดชอบค่าเสียหายอันเกิดจากความผิดพลาดจากการสะกดชื่อ-นามสกุล และอื่นๆ เพื่อใช้ในการจองตั๋วเครื่องบินทั้งสิ้น

เมื่อท่านจองทัวร์ และชำระมัดจำแล้ว

ถือว่าท่านได้ยอมรับในเงื่อนไขตามที่บริษัทกำหนดไว้ข้างต้น





หมายเหตุ



- กรณีผู้ร่วมคณะยินดีที่จะเดินทางน้อยกว่า 15 ท่าน ทางบริษัทฯ ขอสงวนสิทธิ์ ไม่มีหัวหัวหน้าทัวร์ (มีไกด์ท้องถิ่นตลอดการเดินทาง)
- กรณีเจ้าหน้าที่ตรวจคนเข้าเมืองของประเทศนั้น ๆ ปฏิเสธการเข้า-ออก ด้วยเหตุผลใดก็ตาม ถือเป็นเหตุผลซึ่งอยู่นอกเหนืออำนาจ และความรับผิดชอบ ทางบริษัทฯ ขอสงวนสิทธิ์ที่จะไม่คืนเงินทั้งหมด
- กรณีท่านเดินทางช่วงเทศกาลต้องมีการยืนยันที่นั่งกับทางสายการบิน และทางโรงแรม โดยการผ่านตัวแทนทั้งใน และต่างประเทศ รวมถึงเที่ยวบินพิเศษ และเที่ยวบินเหมาลำ ทางบริษัทฯ ขอสงวนสิทธิ์ในการไม่คืนเงินทั้งหมด
- บริษัทฯ ขอสงวนสิทธิ์ที่จะไม่รับผิดชอบต่อค่าใช้จ่ายใดๆ ในกรณีที่เกิดเหตุสุดวิสัยที่บริษัทไม่สามารถควบคุมได้ เช่น การยกเลิกเที่ยวบิน การเปลี่ยนตารางเวลาบิน หรือความล่าช้าของสายการบิน, อุบัติเหตุ, ภัยธรรมชาติ, การนัดหยุดงาน, การก่อกบฏ หรือสิ่งของสูญหายตามสถานที่ต่าง ๆ
- บริษัทฯ ขอสงวนสิทธิ์ที่จะเปลี่ยนแปลงราคา โดยไม่ต้องแจ้งให้ทราบล่วงหน้า ในกรณีที่มีการขึ้นลงของเงินตราต่างประเทศ และจากการปรับขึ้นค่าน้ำมันของสายการบิน
- บริษัทฯ ขอสงวนสิทธิ์ในการเปลี่ยนแปลงรายการท่องเที่ยวได้ตามความเหมาะสม ทั้งนี้จะยึดถือผลประโยชน์ของคณะผู้เดินทางเป็นสำคัญ โดยบริษัทฯ ยังคงรักษามาตรฐานการบริการไว้คงเดิม
- บริษัทฯ ขอสงวนสิทธิ์ เมื่อท่านเดินทางไปพร้อมคณะแล้วท่านงดใช้บริการใด หรือไม่เดินทางพร้อมคณะ ถือว่าท่านสละสิทธิ์ ซึ่งไม่สามารถเรียกร้องค่าบริการ และไม่สามารถขอเงินคืนได้ ไม่ว่ากรณีใดๆ ทั้งสิ้น ในกรณีที่ผู้ร่วมเดินทางไม่ครบตามจำนวน ทางบริษัทฯ ขอสงวนสิทธิ์เลื่อนการเดินทาง



แจ้งเพื่อทราบ

กรณีที่ลูกค้าจองทัวร์ และชำระมัดจำแล้ว ถือว่าท่านได้ยอมรับในเงื่อนไขตามที่บริษัทกำหนดไว้ข้างต้น

