



by VR Agency Travel & Trade Co. Ltd.
ใบอนุญาต/Travel License: 11/11450

21st ANNIVERSARY
eTravelWay.com

LINE @etravelway
Facebook @etravelway
Instagram etravelway
WhatsApp 021166395

A15676

BT-SNV08_QR – มหัศจรรย์...สแกนดิเนเวีย (โตเปนเฮเกน-ออสโล-เบอร์เกน-ฟลัม) 8วัน5คืน

BEST EUROPE

รหัส : BT-SNV08_QR

8 วัน | 5 คืน

รวมทุกอย่าง
ไม่ต้องจ่ายหน้างาน

วีซ่า ทิปท้องถิ่น หัวหน้าทัวร์
ตัว ประกัน โรงแรม

มหัศจรรย์

Scandinavia

โตเปนเฮเกน • ออสโล • เบอร์เกน • ฟลัม

98,999.-

ราคา
เพียง

📅 เดินทาง: 10-17 ต.ค. | 19-26 ต.ค. 68



พักบนเรือสำราญ
แบบ Window Room 1 คืน



พักเบอร์เกน



นั่งรถไฟสายโรแมนติก
“ฟรอมสปานา”



น้ำหนักกระเป๋า
25Kg.



พักโรงแรมดี



อาหารครบทุกมื้อ

เมนูพิเศษ!
อาหารไทย
บุฟเฟต์สแกนดิเนเวีย



สุดมหัศจรรย์ของนัฟยอร์ด รถไฟสายโรแมนติกฟลัมสปาน่า เบอร์เกนเมืองมรดกโลกกลางหุบเขา ไบไม้ร่วงแห่งดินแดนยุโรปเหนือ



LINE @etravelway
@etravelway.fire
@etravelway.sky

Emergency call only : 0853642449
tour.bkk@etravelway.com
www.youtube.com/etravelway

www.etravelway.com
VS050325
Page 1 of 23





มหัศจรรย์ AUTUMN IN SCANDINAVIA

Copenhagen - Oslo - Bergen - Sogne Fjord - Flamsbana

8 Days & 5 Nights

คาร์ดิ 10ท่าน
ออกเดินทาง

ONLY SPECIAL GROUP
พกนเรือ DFDS

พกเบอริทูน

ล่องเรือชม "ซอจันฟยอร์ด"

นั่งรถไฟ "ฟลามสบานา"

สายการบิน
กาตาร์ แอร์เวย์
บินเข้า โคเปนเฮเกน เดนมาร์ค
บินออก ออสโล นอร์เวย์



เดินทาง 10-17 และ 19-26 ต.ค. 2568

ราคารวมทุกอย่างไม่มีจ่ายหน้างาน



ตั๋ว-วีซ่า-โรงแรม-อาหาร-ทิปโกด-ทิปคนขับ-ประกัน ฯลฯ



วันที่	รายการ	อาหาร			โรงแรม
		เช้า	กลางวัน	เย็น	
1	สนามบินสุวรรณภูมิ ประเทศไทย			✈️	
2	สนามบินโดฮา ประเทศกาตาร์ - สนามบินโคเปนเฮเกน ประเทศเดนมาร์ค - เมืองโคเปนเฮเกน - ถนนสตรีท - ศาลาว่าการเมืองโคเปนเฮเกน - พระราชวังคริสเตียนบอร์ก - พระราชวังมาเลียมบอร์ก - ท่าเรือฮูอาวัน	✈️		✓	Scandic Sydhavnen Hotel หรือเทียบเท่า
3	เมืองโคเปนเฮเกน - รูปปีนเจ็ทน้อย - น้ำพุแห่งราชินีเคฟ็อน - เรือสำราญ DFDS (จากโคเปนเฮเกน เดนมาร์ค สู่ ออสโล นอร์เวย์)	✓	✓	✓	DFDS Scandinavia หรือเทียบเท่า
4	เรือสำราญ DFDS - เมืองออสโล - สวนประติมากรรมวิกเกอร์แลนด์ - ออสโลโอเปราเฮาส์ - เมืองเกียโล	✓	✓	✓	Geilo Hotel หรือเทียบเท่า
5	เมืองเกียโล - เมืองวอส - เมืองเบอร์เกน - รถราง Fløibanen Mount Fløyen - ย่านบรีเกน	✓	✓	✓	Zander K Hotel หรือเทียบเท่า
6	เมืองเบอร์เกน - เมืองวอส - นั่งรถไฟฟลามสบานา - เมืองไมดริล - เมืองฟลัม - ล่องเรือชม "ซอจันฟยอร์ด" จาก เมืองฟลัมสู่หมู่บ้านกูดวาเก้น - เมืองเกียโล	✓	✓	✓	Geilo Hotel หรือเทียบเท่า
7	เมืองเกียโล - เมืองออสโล - สนามบินออสโล ประเทศนอร์เวย์ - สนามบินโดฮา ประเทศกาตาร์	✓		✈️	
8	สนามบินสุวรรณภูมิ ประเทศไทย	✈️			

รายการท่องเที่ยวอาจมีการเปลี่ยนแปลงตามความเหมาะสม โดยดูสถานการณ์หน้างานเป็นหลัก แต่จะเก็บที่เกี่ยวกับทุกรายการ





BT-SNV08_QR – มหัทจรรย์...สแกนดิเนเวีย (โคเปนเฮเกน-ออสโล-เบอร์เกน-ฟลัม) 8วัน5คืน

อัตราค่าบริการ

เดินทาง 10-17 และ 19-26 ตุลาคม 2568

ราคาทัวร์/ท่าน พักห้องละ 2-3 ท่าน	ราคาทัวร์เด็ก/ท่าน (อายุไม่เกิน 11 ปี)	ราคา ห้องพักเดี่ยว
98,999	98,999	12,999

อัตราค่าบริการสำหรับ เด็กอายุไม่เกิน 2 ปี ณ วันเดินทางกลับ (Infant) ท่านละ 30,000 บาท

ราคารวมทุกอย่างไม่ต้องจ่ายหน้างาน

รายละเอียดเพิ่มเติม

กรณีที่มีตัวเครื่องบินแล้วหักออกจากค่าทัวร์ 20,000 บาท

ชั้นธุรกิจ Business Class เพิ่มเงินจากราคาเดิม
*****กรุณาเช็คกับทางเจ้าหน้าที่ก่อนทำการจอง*****

***** การันตี 10 ท่านออกเดินทางพร้อมหัวหน้าทัวร์คนไทย *****





BT-SNV08_QR – มหัศจรรย์...สแกนดิเนเวีย (โคเปนเฮเกน-ออสโล-เบอร์เกน-ฟลัม) 8วัน5คืน

Bangkok	THAILAND		Southeast - Asia	
วันที่ 1	TOUR	สนามบินสุวรรณภูมิ ประเทศไทย	MEAL	อาหาร - บนเครื่อง
			→ Qatar Airways	



โปรแกรมการเดินทาง 8 วัน 5 คืน : เดินทางโดยสายการบิน กาตาร์ แอร์เวย์

BKK	→	DOH	DOH	→	CPH
เที่ยวบิน	ออก	ถึง	เที่ยวบิน	ออก	ถึง
QR837	02.30	05.30	QR159	08.40	14.05
OSL	→	DOH	DOH	→	BKK
เที่ยวบิน	ออก	ถึง	เที่ยวบิน	ออก	ถึง
QR176	16.05	23.40	QR836	02.15	13.10

น้ำหนักกระเป๋าโหลด 25 กก./1 ใบ และ น้ำหนักกระเป๋าถือขึ้นเครื่องไม่เกิน 7 กก. / 1 ใบ ทั้งไป - กลับ

22.30 น. พร้อมกันที่ ท่าอากาศยานสุวรรณภูมิชั้น 4 ประตู 2 ROW D เคาน์เตอร์สายการบินกาตาร์แอร์เวย์ QATAR AIRWAYS (QR) โดยมีเจ้าหน้าที่อำนวยความสะดวกด้านการเช็คอินให้ทุกท่าน





BT-SNVO8_QR – มหัศจรรย์...สแกนดินเวีย (โคเปนเฮเกน-ออสโล-เบอร์เกน-ฟลัม) 8วัน5คืน

Copenhagen	DENMARK	Scandinavia																
วันที่ 2	<table border="1"> <tr> <td>T</td> <td>สนามบินโดฮา ประเทศกาตาร์ - สนามบินโคเปนเฮเกน ประเทศเดนมาร์ก - เมือง</td> <td>M</td> <td>เช้า - โรงแรม</td> </tr> <tr> <td>O</td> <td>โคเปนเฮเกน - ถนนสตรีท - ศาลาว่าการเมืองโคเปนเฮเกน - พระราชวังคริสเตียน</td> <td>E</td> <td>เที่ยง - สนามบิน</td> </tr> <tr> <td>U</td> <td>บอร์ก - พระราชวังอมาเลียนบอร์ก - ท่าเรือฮาวน์</td> <td>A</td> <td>ค่ำ - บนเครื่อง</td> </tr> <tr> <td>R</td> <td></td> <td>L</td> <td></td> </tr> </table>	T	สนามบินโดฮา ประเทศกาตาร์ - สนามบินโคเปนเฮเกน ประเทศเดนมาร์ก - เมือง	M	เช้า - โรงแรม	O	โคเปนเฮเกน - ถนนสตรีท - ศาลาว่าการเมืองโคเปนเฮเกน - พระราชวังคริสเตียน	E	เที่ยง - สนามบิน	U	บอร์ก - พระราชวังอมาเลียนบอร์ก - ท่าเรือฮาวน์	A	ค่ำ - บนเครื่อง	R		L		
T	สนามบินโดฮา ประเทศกาตาร์ - สนามบินโคเปนเฮเกน ประเทศเดนมาร์ก - เมือง	M	เช้า - โรงแรม															
O	โคเปนเฮเกน - ถนนสตรีท - ศาลาว่าการเมืองโคเปนเฮเกน - พระราชวังคริสเตียน	E	เที่ยง - สนามบิน															
U	บอร์ก - พระราชวังอมาเลียนบอร์ก - ท่าเรือฮาวน์	A	ค่ำ - บนเครื่อง															
R		L																
ที่พัก		Scandic Sydhavnen Hotel หรือเทียบเท่า★★★★																



- 02.30 น. ออกเดินทางสู่ สนามบินโดฮา ประเทศกาตาร์ โดยเที่ยวบินที่ QR837 (บริการอาหารและเครื่องดื่มบนเครื่อง)
- 05.30 น. เดินทางถึง สนามบินโดฮา ประเทศกาตาร์ (เพื่อรอเปลี่ยนเครื่อง)
- 08.40 น. ออกเดินทางสู่ สนามบินโคเปนเฮเกน ประเทศเดนมาร์ก เที่ยวบินที่ QR159 (บริการอาหารเครื่องดื่มบนเครื่อง)
- 14.05 น. เดินทางถึง สนามบินโคเปนเฮเกน ประเทศเดนมาร์ก



C O P E N H A G E N

เมืองโคเปนเฮเกน เมืองหลวงของประเทศเดนมาร์ก (Denmark) เป็นเมืองเก่าแก่ก่อตั้งมาราวศตวรรษที่ 10 เป็นเมืองใหญ่ที่สุดของประเทศแถบสแกนดิเนเวีย ได้รับฉายาว่าเป็น "สวรรค์แห่งเมืองท่า และดินแดนแห่งเทพนิยายรักอมตะ"

ถนนสตรีท (Stroget Street) ถนนช้อปปิ้งที่ยาวที่สุดในโลกเริ่มจาก ศาลาว่าการเมืองโคเปนเฮเกน (City Hall of Copenhagen) เป็นถนนคนเดินยอดนิยมเป็นหนึ่งในถนนคนเดินที่ยาวที่สุดในยุโรปที่ 1.1 กม. ตั้งอยู่ใจกลางเมืองเก่าของโคเปนเฮเกน ถนนที่มีชื่อเสียงที่สุดแห่งหนึ่งในเมืองมายาวนาน ถนนสตรีท ถูกประกาศให้เป็นเขตปลอดรถยนต์ตั้งแต่ปี 1962 ทำให้ทุกวันนี้ผู้คนได้เดินอย่างสนุก และสะดวกสบาย เรียงรายไปด้วยร้านค้าที่มีคุณภาพ

พระราชวังคริสเตียนบอร์ก (Christiansborg Palace) ในอดีตคือพระราชวัง ซึ่งเป็นที่ประทับของพระราชสันตติวงศ์แห่งเดนมาร์ก ปัจจุบันพระราชวังถูกใช้เป็นทั้งทำการรัฐสภา





BT-SNV08_QR – มหัศจรรย์...สแกนดิเนเวีย (โคเปนเฮเกน-ออสโล-เบอร์เกน-ฟลัม) 8วัน5คืน



พระราชวังอมาเลียนบอร์ก (Amalienborg Palace) ปัจจุบันพระราชวังแห่งนี้ยังเป็น สถานที่ประทับของบรรดาเหล่าพระราชวงศ์เดนมาร์ก

ท่าเรือนูฮาวน์ (Nyhavn) เป็นหนึ่งในจุดหมายสำหรับการมาเยือนเมืองโคเปนเฮเกน ท่าเรือเก่าแก่สมัยศตวรรษที่ 17 เรียงรายด้วยบ้านทรงทาวน์เฮาส์ บาร์ คาเฟ่ และ ร้านอาหารที่มีสีสัน ท่าเรือสร้างขึ้นปี 1670

ค่า บริการอาหารค่ำ ณ ภัตตาคาร
ที่พัก Scandic Sydhavnen Hotel หรือเทียบเท่าในระดับเดียวกัน
-โรงแรมในรายการทัวร์เป็นโรงแรมที่น่าเสนอ ซึ่งอาจมีการเปลี่ยนแปลงเป็นโรงแรมระดับเทียบเท่ากัน





BT-SNVO8_QR – มหัศจรรย์...สแกนดิเนเวีย (โคเปนเฮเกน-ออสโล-เบอร์เกน-ฟลัม) 8วัน5คืน

Copenhagen	DENMARK	Scandinavia
วันที่ 3	T O U R เมืองโคเปนเฮเกน – รูปปั้นเงือกน้อย – น้ำพุแห่งราชินีเกฟ็อน – เรือสำราญ DFDS (จากโคเปนเฮเกน ประเทศเดนมาร์ค สู่ ออสโล ประเทศนอร์เวย์)	M E A L เช้า – โรงแรม เกียง – ภัตตาคาร ค่ำ – บุฟเฟ่ต์บนเรือ
ที่พัก		DFDS Scandinavia หรือเทียบเท่า ★★★

-รายการทัวร์ที่นำเสนออาจมีการเปลี่ยนแปลง ทั้งนี้ทางบริษัทฯจะแจ้งให้ท่านทราบก่อนการเดินทาง 7 วัน



เช้า บริการอาหารเช้า ณ ห้องอาหารของโรงแรม

รูปปั้นเงือกน้อย หรือ The Little Mermaid ตั้งอยู่บริเวณท่าเรือริมอ่าว โคเปนเฮเกน โดย คาร์ล จาค็อบเซน ได้มีความประทับใจจากการดูบัลเล่ต์ เรื่อง The Little Mermaid ผลงานของ ฮันส์ คริสเตียน แอนเดอร์เซน

น้ำพุแห่งราชินีเกฟ็อน (Gefion Fountain) เป็นน้ำพุขนาดใหญ่รูปทรงแปลกตา คล้ายธารน้ำตกที่ไหล ดำเนินเล่าว่าราชินีเกฟ็อนได้รับมอบหมายจากเทพเจ้าผู้ทรงอิทธิฤทธิ์ ให้กอบกู้ชาติบ้านเมือง

เที่ยง บริการอาหารเที่ยง ณ ภัตตาคาร

ท่าเทียบเรือสำราญ เพื่อส่งเรือสำราญ DFDS จากเมืองออสโล ประเทศนอร์เวย์ สู่ เมืองโคเปนเฮเกน ประเทศเดนมาร์ก (DFDS Scandinavian Seaway From Oslo, Norway to Copenhagen, Denmark) ลูกทัวร์ทุกท่านนำสัมภาระทั้งหมดขึ้น ลงเรือ DFDS และเตรียม สัมภาระบางส่วน เพื่อใช้ในการเข้าพักบนเรือสำราญ 1 คืน) ที่พร้อมไปด้วยร้านค้าปลอดภาษี, ร้านอาหาร, ห้องชานา, สปา, โรงภาพยนตร์ และ จุดชมวิว *รอบของการส่งเรืออาจเปลี่ยนแปลงได้ตามความเหมาะสม กรณีไม่สามารถส่งเรือได้ ทางบริษัทฯขอสงวนสิทธิ์ไม่สามารถคืนค่าใช้จ่าย เนื่องจากการชำระล่วงหน้ากับผู้แทนเรียบร้อยแล้วทั้งหมด หากได้รับเงินคืนจากผู้แทนทางเราจะดำเนินเงินคืนลูกค้าในภายหลัง*



ค่ำ บริการอาหารค่ำ พิเศษ DFDS Buffet Scandinavia

ที่พัก DFDS Scandinavia (Seaside Cabin) หรือเทียบเท่าในระดับเดียวกัน

-โรงแรมในรายการทัวร์เป็นโรงแรมที่นำเสนอ ซึ่งอาจมีการเปลี่ยนแปลงเป็นโรงแรมระดับเทียบเท่ากัน





BT-SNVO8_QR – มหัศจรรย์...สแกนดิเนเวีย (โคเปนเฮเกน-ออสโล-เบอร์เกน-ฟลัม) 8วัน5คืน

Oslo - Geilo		NORWAY	Scandinavia	
วันที่ 4	TOUR	เรือสำราญ DFDS - เมืองออสโล - สวนประติมากรรมวิกเกอร์แลนด์ - ออสโลโอเป		M E A L
		ร่าเฮาส์ - เมืองเกียโล		
		ที่พัก	Geilo Hotel หรือเทียบเท่า ★★★	

-รายการทัวร์ที่นำเสนออาจมีการเปลี่ยนแปลง ทั้งนี้ทางบริษัทจะแจ้งให้ท่านทราบก่อนการเดินทาง 7 วัน



เช้า บริการอาหารเช้า ณ ห้องอาหารบนเรือ

เมืองออสโล (Oslo) เป็นเมืองหลวงของประเทศนอร์เวย์ที่มีความสวยงามเป็นอันดับต้นๆของโลก แม้ว่าเมืองออสโลจะมีพื้นที่กว้างขวางและเป็นถึงศูนย์กลางเศรษฐกิจของประเทศแต่มีเพียงแค่ 20% ของพื้นที่ในเมืองที่ได้รับการพัฒนา ในส่วนของพื้นที่อีก 80% จะเป็นพื้นที่สีเขียว เช่น สวนสาธารณะ, ภูเขา, ป่าสงวน และ ทะเลสาบ



สวนประติมากรรมวิกเกอร์แลนด์ (Vigeland Sculpture Park) ตั้งอยู่ในอุทยาน ฟรีอิกเนอร์ Frogner เป็นสวนประติมากรรมที่ใหญ่ที่สุดในโลก โดดเด่นไปด้วยผลงานรูปแกะสลักหินและรูปหล่อสำริดจำนวนมากกว่า 200 ชิ้นงาน

ออสโลโอเปราเฮาส์ (Oslo Opera House) เป็นศูนย์วัฒนธรรมที่ใหญ่ที่สุดในนอร์เวย์ ตัวอาคารสร้างจากกระจกและหินอ่อนสไตล์โมเดิร์น ออกแบบให้ดูเหมือนธารน้ำแข็งยักษ์ไหลลงมาจากน้ำ

เที่ยง บริการอาหารเที่ยง ณ ภัตตาคาร

เมืองเกียโล (Geilo) ใช้เวลาเดินทาง 3.30 ชม. โดยประมาณเมืองสกีรีสอร์ทอันงดงามของนอร์เวย์เป็นประตูสู่ ดินแดนแถบฟยอร์ด มหัศจรรย์แดนเหนือและมนต์เสน่ห์แห่งสแกนดิเนเวีย



ค่ำ บริการอาหารค่ำ ณ ห้องอาหารของโรงแรม

ที่พัก Geilo Hotel หรือเทียบเท่าในระดับเดียวกัน
-โรงแรมในรายการทัวร์เป็นโรงแรมที่นำเสนอ ซึ่งอาจมีการเปลี่ยนแปลงเป็นโรงแรมระดับเทียบเท่ากัน



LINE @etravelway

@etravelway.fire

@etravelway.sky

Emergency call only : 0853642449

tour.bkk@etravelway.com

www.youtube.com/etravelway

www.etravelway.com

VS050325

Page 8 of 23





BT-SNV08_QR – มหัศจรรย์...สแกนดินเวีย (โคเปนเฮเกน-ออสโล-เบอร์เกน-ฟลัม) 8วัน5คืน

Bergen	NORWAY		Scandinavia
วันที่ 5	T O U R	เมืองเกียโล - เมืองวอส - เมืองเบอร์เกน - รถราง Fløibanen Mount Fløyen - ย่านบริเกน	M E A L
			เช้า - โรงแรม เที่ยง - ภัตตาคาร ค่ำ - ภัตตาคาร
	ที่พัก	Zander K Hotel หรือเทียบเท่า ★★★	

-รายการทัวร์ที่นำเสนออาจมีการเปลี่ยนแปลง ทั้งนี้ทางบริษัทจะแจ้งให้ท่านทราบก่อนการเดินทาง 7 วัน



เช้า บริการอาหารเช้า ณ ห้องอาหารของโรงแรม
V O S S

เมืองวอส ใช้เวลาเดินทาง 2.30 ชม. โดยประมาณ
เมืองสกีรีสอร์ทที่สวยงามของประเทศนอร์เวย์เมืองนาร์กริม ทะเลสาบที่ซึ่ง
รัชกาลที่ 5 เคยเสด็จนำประทับเมื่อคราวเสด็จประพาสยุโรปในปี 1907



เที่ยง บริการอาหารเที่ยง ณ ภัตตาคาร



B E R G E N

เมืองเบอร์เกน ใช้เวลาเดินทาง 1.30 ชม. โดยประมาณ
เมืองใหญ่อันดับ2 ได้รับยกย่องว่าเป็นเมืองวัฒนธรรม และเป็นเมืองท่องเที่ยวที่มี
ชื่อเสียงด้านตะวันตกสุดของนอร์เวย์





BT-SNV08_QR – มหัศจรรย์...สแกนดินเวีย (โคเปนเฮเกน-ออสโล-เบอร์เกน-ฟลัม) 8วัน5คืน



พาท่านั่งรถราง Fløibanen พาเดินทางขึ้นไปยัง **เขาฟลอยน์ Mount Fløyen** 1 ใน 7 หุบเขาที่ล้อมรอบเมืองเบอร์เกน บนยอดเขามีจุดชมวิวยุคความสูง 319 เมตร ที่สามารถเห็นเมืองเบอร์เกนและท้องทะเลได้แบบ 360 องศา และมีร้านอาหารบรรยากาศดี อีกทั้งยังมีเส้นทางเดินขึ้น-ลงเขาสำหรับสายปีด ถ้าไม่ชอบเหนื่อยจนเกินไปก็สามารถนั่งรถรางขึ้นไปด้านบน และเดินเท้าลงจากเขาก็ได้ ในช่วงหน้าร้อนอากาศก็ไม่ได้ถึงกับร้อนมากเกินไป เดินลงได้สบายๆ

ย่านบริเกน (Bryggen) ย่านท่าเรือเก่าแก่ตั้งแต่สมัยศตวรรษที่ 14 ซึ่งเปรียบเสมือนเป็นแลนด์มาร์คของเบอร์เกนคะ ในอดีตเคยเป็นท่าเรือที่มีความเจริญรุ่งเรืองมาก ในปัจจุบันได้เปิดเป็นพิพิธภัณฑ์ และมีร้านค้า ร้านอาหาร สตูดิโอ และอื่นๆ อีกมากมายเปิดในบริเวณใกล้เคียง อยากคึกคัก และได้รับการขึ้นทะเบียนเป็นมรดกโลกโดยองค์การ UNESCO เมื่อปี ค.ศ. 1979

คำ บริการอาหารค่ำ ณ ภัตตาคาร พิเศษมืออาหารไทย



ที่พัก Zander K Hotel หรือเทียบเท่าในระดับเดียวกัน
-โรงแรมในรายการทัวร์เป็นโรงแรมที่นำเสนอซึ่งอาจมีการเปลี่ยนแปลงเป็นโรงแรมระดับเทียบเท่ากัน





BT-SNV08_QR – มหัทจรรย์...สแกนดินเวีย (โตเปนเฮเกน-ออสโล-เบอร์เกน-ฟลัม) 8วัน5คืน

Flam	NORWAY	Scandinavia
วันที่ 6	TOUR เมืองเบอร์เกน - เมืองวอส - นั้งรถไฟฟลัมสบาน่า - เมืองไมดริล - เมืองฟลัม - ล่องเรือชม "ซอจันฟยอร์ด" จาก เมืองฟลัมสู่หมู่บ้านกิวิดวาเกิน - เมืองเกียโล	M E A L เช้า - โรงแรม เที่ยง - ภัตตาคาร ค่ำ - โรงแรม
ที่พัก		Geilo Hotel หรือเทียบเท่า ★★★

-รายการทัวร์ที่นำเสนออาจมีการเปลี่ยนแปลง ทั้งนี้ทางบริษัทจะแจ้งให้ท่านทราบก่อนการเดินทาง 7 วัน



เช้า บริการอาหารเช้า ณ ห้องอาหารของโรงแรม

เดินทางสู่ เมืองวอส (ใช้เวลาเดินทาง 2.30 ชม. โดยประมาณ) เพื่อนั่งรถไฟ สู่เมืองไมดริล



สัมผัสประสบการณ์นั่งรถไฟสายโรแมนติกฟลัมสบาน่า เมืองไมดริล – ฟลัม

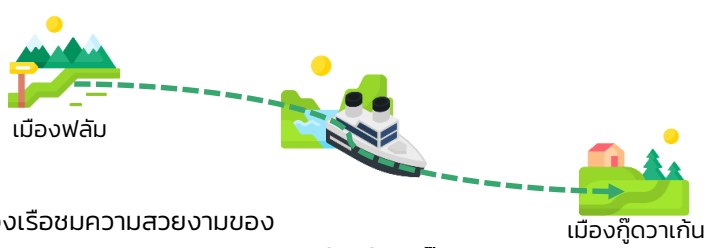
เส้นทางรถไฟที่เรียกได้ว่าเป็นสายที่โรแมนติกที่สุดในยุโรปเหนือ (Flamsbana : The Most Beautiful Train Journey in The World) ลอดอุโมงค์ที่เจาะทะลุภูเขา ผ่านทะเลสาบ แม่น้ำ และน้ำตกที่เกิดจากการละลายของหิมะบนภูเขา มุ่งสู่ สถานีฟลัม(Flam) ศูนย์กลางของรถไฟสายโรแมนติก ใกล้เคียงฟยอร์ดAurland ที่มีภูมิทัศน์งดงาม ที่ท่านจะได้ชมปรากฏการณ์ทางธรรมชาติฟยอร์ด อันเกิดจากการละลายของธารน้ำแข็งปกคลุมเหนือพื้นดิน *รอบของการนั่งรถไฟอาจเปลี่ยนแปลงได้ตามความเหมาะสม กรณีไม่สามารถล่องเรือได้ ทางบริษัทขอสงวนสิทธิ์ไม่สามารถคืน ค่าใช้จ่าย เนื่องจากเป็นการชำระล่วงหน้ากับผู้แทนเรียบร้อยแล้ว หากได้รับเงินคืนจากผู้แทนทางเราจะดำเนินเงินคืนลูกค้าในภายหลัง*

เที่ยง บริการอาหารเที่ยง ณ ภัตตาคาร





BT-SNVO8_QR – มหัศจรรย์...สแกนดิเนเวีย (โคเปนเฮเกน-ออสโล-เบอร์เกน-ฟลัม) 8วัน5คืน



ล่องเรือชมความสวยงามของ
"ซอกเนฟยอร์ด" จาก เมืองฟลัม สู่ หมู่บ้านกูดวาเกิน
(Sogne Fjord Cruise from Flam to Gudvangen) ฟยอร์ดที่ได้ชื่อ
ว่าเป็น "ราชาแห่งฟยอร์ด" (King of Fjord) และนับได้ว่าเป็นฟยอร์ด
ที่ลึกเข้ามาในแผ่นดินมากที่สุดด้วยความยาวกว่า 200 กม. เป็นฟยอร์ด
ที่ใหญ่ที่สุดในประเทศนอร์เวย์ และยาวเป็นอันดับ 2 ของโลก
เดินทางถึง หมู่บ้านกูดวาเกิน (Gudvangen Village) เป็นหมู่บ้าน
เล็กๆที่มีประชากรอาศัยอยู่เพียงแค่หลักร้อยคนเท่านั้นแต่กลับ
กลายเป็นเป้าหมายหลักที่นักท่องเที่ยวจะต้องหยุดลงเยี่ยมชมความ
สวยงามท่ามกลางหุบเขาแห่งฟยอร์ดเป็น จำนวนมากในแต่ละปี
**รอบของการล่องเรืออาจเปลี่ยนแปลงได้ตามความเหมาะสม กรณีไม่สามารถ
ล่องเรือได้ ทางบริษัทของสงวนสิทธิ์ไม่สามารถคืน ค่าใช้จ่าย เนื่องจากเป็นการ
ชำระล่วงหน้ากับผู้แทนเรียบร้อยแล้วทั้งหมด หากได้รับเงินคืนจากผู้แทนทาง
เราจะดำเนินการเงินคืนลูกค้าในภายหลัง**

G E I L O

เมืองเกียโล ใช้เวลาเดินทาง 2.15 ชม. โดยประมาณ
เมืองสกีรีสอร์ทอันงดงามของนอร์เวย์เป็นประตูสู่ดินแดนแถบฟยอร์ด
มหัศจรรย์แดนเหนือและมนต์เสน่ห์แห่งสแกนดิเนเวีย

ค่า บริการอาหารค่ำ ณ ห้องอาหารของโรงแรม
ที่พัก Geilo Hotel หรือเทียบเท่าในระดับเดียวกัน

-โรงแรมในรายการทัวร์เป็นโรงแรมที่น่าเสนอ ซึ่งอาจมีการเปลี่ยนแปลงเป็นโรงแรมระดับเทียบเท่ากัน



LINE @etravelway

@etravelway.fire

@etravelway.sky

Emergency call only : 0853642449

tour.bkk@etravelway.com

www.youtube.com/etravelway

www.etravelway.com

VS050325

Page 12 of 23





BT-SNV08_QR – มหัทจรรย์...สแกนดิเนเวีย (โคเปนเฮเกน-ออสโล-เบอร์เกน-ฟลัม) 8วัน5คืน

Geilo - Oslo		NORWAY	Scandinavia	
วันที่ 7	TOUR	เมืองเกียโล - เมืองออสโล - สนามบินออสโล ประเทศนอร์เวย์ - สนามบินโดฮา ประเทศกาตาร์		MEAL เช้า - โรงแรม เที่ยง - สนามบิน ค่ำ - บนเครื่อง



เช้า บริการอาหารเช้า ณ ห้องอาหารของโรงแรม
นำท่านเดินทางสู่ **เมืองออสโล (Oslo)** (ใช้เวลาเดินทาง 3.30 ชม.) โดยประมาณ เป็นเมืองหลวงของประเทศนอร์เวย์ที่มีความสวยงามเป็นอันดับต้นๆของโลก แม้ว่าเมืองออสโลจะมีพื้นที่กว้างขวาง และเป็นถึงศูนย์กลางเศรษฐกิจของประเทศแต่มีเพียงแค่ 20% ของพื้นที่ในเมืองที่ได้รับการพัฒนา ในส่วนของพื้นที่อีก 80% จะเป็นพื้นที่สีเขียว เช่น สวนสาธารณะ, ภูเขา, ป่าสงวน และ ทะเลสาบ

- 13.00 น. นำท่านเดินทางเข้าสู่ **สนามบินออสโล ประเทศนอร์เวย์** เพื่อเดินทางกลับสู่ **กรุงเทพฯ** มีเวลาให้ท่านได้ทำ TAX REFUND คืนภาษีก่อนการเช็คอิน
- 16.05 น. ออกเดินทางสู่ **สนามบินโดฮา ประเทศกาตาร์** สายการบิน**คัทวารร์เวย์** โดยเที่ยวบินที่ **QR176** (บริการอาหารและเครื่องดื่มบนเครื่อง)
- 23.40 น. เดินทางถึง **สนามบินโดฮา ประเทศกาตาร์** (เพื่อรอเปลี่ยนเครื่อง)

Bangkok		THAILAND	Southeast - Asia	
---------	--	-----------------	------------------	--

วันที่ 8	TOUR	สนามบินสุวรรณภูมิ ประเทศไทย		MEAL	อาหาร - บนเครื่อง

- 02.15 น. ออกเดินทางกลับสู่ **กรุงเทพฯ ประเทศไทย** โดยสายการบิน**คัทวารร์เวย์** เที่ยวบินที่ **QR836** (บริการอาหารและเครื่องดื่มบนเครื่อง)
- 13.10 น. เดินทางถึง **สนามบินสุวรรณภูมิ กรุงเทพฯ** โดยสวัสดิภาพ พร้อมความประทับใจมิรู้ลืม

หมายเหตุ: โปรแกรมและรายละเอียดของการเดินทางอาจมีการเปลี่ยนแปลงหรือสลับกันได้ตามความเหมาะสมทั้งนี้ขึ้นอยู่กับสภาวะอากาศ และเหตุสุดวิสัยต่างๆ ที่ไม่สามารถคาดการณ์ล่วงหน้า เช่น บางสถานที่ในยุโรปอาจปิดในวันอาทิตย์ หรืออาจมีการปิดปรับปรุง หรืออาจทำการจองไม่ได้ เนื่องจากต้องรอกรุ๊ปคอนเฟิร์มก่อนทำการจอง หากวันเดินทางตรงกับวันเหล่านี้ โดยทางบริษัทฯจะคำนึงถึงผลประโยชน์ และความปลอดภัยของผู้ร่วมเดินทางเป็นสำคัญ และ**ขอสงวนสิทธิ์ในการเปลี่ยนโปรแกรมโดยแจ้งให้ท่านทราบล่วงหน้า หากทราบเวลาและสถานที่ที่แน่นอนก่อน**





อัตราค่าบริการรวม

- ตัวเครื่องบินชั้นประหยัด Economy Class ไป - กลับ พร้อมกรุ๊ป
- ภาษีน้ำมันและภาษีตัวทุกชนิด (สงวนสิทธิ์เก็บเพิ่มหากสายการบินปรับขึ้นก่อนวันเดินทาง)
- ค่าระวางน้ำหนักกระเป๋าไม่เกิน 25 กก.ต่อ 1 ใบ (โหลดได้ท่านละ 1 ใบ) กระเป๋าถือขึ้นเครื่อง Hand Carry 7 กก.ต่อ 1 ใบ
- ที่พักโรงแรมตามรายการ พักห้องละ 2-3 ท่าน (กรณีโรงแรมไม่มีห้องพักสำหรับ 3 ท่าน ลูกค้ำจะต้องเพิ่มเงินเป็นห้องพักห้องเดียว)
- มื้ออาหารตามรายการระบุ (สงวนสิทธิ์ในการสลับมือหรือเปลี่ยนแปลงเมนูอาหารตามสถานการณ์)
- ค่าน้ำดื่มบนรถวันละ 1 ขวด/ท่าน
- ค่าเข้าชมสถานที่ท่องเที่ยวตามรายการระบุ
- ค่ารถโค้ช รับ-ส่ง สถานที่ท่องเที่ยวตามรายการระบุ (กฎหมายในยุโรปไม่อนุญาตให้คนขับรถเกิน 12 ชั่วโมงต่อวัน)
- ค่าธรรมเนียมการยื่นวีซ่าเชงเก้น สถานทูตจะไม่คืนค่าวีซ่าให้ท่านไม่ว่าจะผ่านการพิจารณาหรือไม่ก็ตาม (กรณีมีวีซ่าแล้ว จะคืนเงินให้ท่าน 3,500 บาท)
- ค่าทิปไกด์ท้องถิ่นและคนขับรถนำเที่ยวตามรายการ
- ประกันโควิด-19 วงเงินคุ้มครองค่ารักษาพยาบาล 50,000 USD ประกันอุบัติเหตุวงเงิน 2,000,000 บาท (เงื่อนไขตามกรมธรรม์)
- เงื่อนไขประกันการเดินทาง ค่าประกันอุบัติเหตุและค่ารักษาพยาบาล คุ้มครองเฉพาะกรณีที่ได้รับอุบัติเหตุระหว่างการเดินทาง ไม่คุ้มครองถึงการสูญเสียชีวิตส่วนตัวและไม่คุ้มครองโรคประจำตัวและปัญหาสุขภาพอื่น ๆ ของผู้เดินทาง

อัตราค่าบริการไม่รวม

- ภาษีมูลค่าเพิ่ม 7% และภาษีหัก ณ ที่จ่าย 3%
- ค่าทำหนังสือเดินทางไทย และค่าธรรมเนียมสำหรับผู้ถือพาสปอร์ตต่างชาติ
- ค่าน้ำหนักกระเป๋าเดินทางในกรณีเกินกว่าสายการบินกำหนด 25 กิโลกรัมต่อท่าน
- ค่าใช้จ่ายส่วนตัว อาทิ อาหารและเครื่องดื่มที่สั่งเพิ่มพิเศษ, โทรศัพท์-โทรสาร, อินเทอร์เน็ต, มินิบาร์, ซักรีดที่ไม่ได้ระบุไว้ในรายการ
- ค่าใช้จ่ายอันเกิดจากความล่าช้าของสายการบิน, อุบัติภัยทางธรรมชาติ, การประท้วง, การจลาจล, การนัดหยุดงาน, การถูกปฏิเสธไม่ให้ออกและเข้าเมืองจากเจ้าหน้าที่ตรวจคนเข้าเมืองและเจ้าหน้าที่กรมแรงงานทั้งที่เมืองไทยและต่างประเทศซึ่งอยู่นอกเหนือความควบคุมของบริษัทฯ
- ค่าบริการพนักงานยกกระเป๋าทุกสถานที่

****ทิปหัวหน้าทัวร์ ไม่บังคับ ขึ้นอยู่กับความพึงพอใจของท่าน****

กรณีที่ต้องออกตัวภายใน เช่น (ตัวเครื่องบิน, ตัวรถทัวร์, ตัวรถไฟ) กรุณาสอบถามที่เจ้าหน้าที่ทุกครั้ง ก่อนทำการออกตัว เนื่องจากสายการบินอาจมีการปรับเปลี่ยนไฟล์กบิน หรือเวลาบิน โดยไม่ได้แจ้งให้ทราบล่วงหน้า ทางบริษัทฯ จะไม่รับผิดชอบใด ๆ ในกรณี ถ้าท่านออกตัวภายใน โดยไม่แจ้งให้ทราบและหากไฟล์กบินมีการเปลี่ยนแปลงเวลาบินเพราะถือว่าท่านยอมรับในเงื่อนไขดังกล่าว





โรงแรมที่พัก

- สำหรับห้องพักแบบ 3 เตียง (Triple) มีบริการเฉพาะบางโรงแรมเท่านั้น กรณีเดินทางเป็นผู้ใหญ่ 3 ท่าน บริษัทฯ ขอแนะนำให้ท่านเปิดห้องพักเป็นแบบ 2 ห้อง (1 Twin+1 Sgl) ซึ่งท่านจะต้องชำระค่าพักเดี่ยวเพิ่ม เนื่องจากบางโรงแรมอาจจะมี 1 เตียงใหญ่กับเตียงพับเสริมซึ่งไม่สะดวกสบายในการพัก
****กรุณาอ่านเงื่อนไขการจองแบบ 3 ท่านหากลูกค้าพึงพอใจ ทางบริษัทฯ จะถือว่าท่านยอมรับในเงื่อนไขของห้องพักดังกล่าว****
- โรงแรมยุโรปส่วนใหญ่จะเป็นห้องแบบ Twin เตียงเดี่ยว 2 เตียงในห้อง ห้อง Double และส่วนใหญ่ก็เป็นลักษณะการนำเตียงมาชิดกันให้เป็น Double หากลูกค้ารีเคสพัก Double ทางบริษัทฯ จะไม่รับรองเรื่องห้องให้เนื่องจากระบบการจองแต่ละโรงแรมจะไม่สามารถล็อคห้องพักได้จึงขึ้นอยู่กับจัดการของทางโรงแรมเป็นหลัก ทั้งนี้ลูกค้าจะต้องยอมรับในเงื่อนไขดังกล่าว
- โรงแรมยุโรปที่มีลักษณะเป็น Traditional ห้องที่เป็นห้องเดี่ยวอาจมีขนาดกะทัดรัดและไม่อ่างอาบน้ำ ซึ่งขึ้นอยู่กับกรออกแบบของแต่ละโรงแรมนั้นๆ และห้องพักแต่ละห้องอาจมีลักษณะแตกต่างกัน และห้องพักเดี่ยวและคู่ อาจจะไม่ติดกันหรืออยู่คนละชั้น
- กรณีมีการจัดงานประชุมนานาชาติ Trade Fair เป็นผลให้ค่าโรงแรมสูงขึ้นมากและห้องพักในเมืองเต็ม บริษัทฯ ขอสงวนสิทธิ์ในการปรับเปลี่ยนหรือย้ายเมืองเพื่อให้เกิดความเหมาะสม
- ในโรงแรมยุโรปส่วนมากจะไม่มีเครื่องปรับอากาศ เนื่องจากอยู่ในภูมิภาคที่มีอุณหภูมิต่ำ จะมีบริการเครื่องปรับอากาศเฉพาะในฤดูร้อนเท่านั้น
- บางสถานที่ในยุโรปอาจปิดในวันอาทิตย์ หรืออาจจะมีการเปิดปรับปรุงในช่วงฤดูหนาว หากวันเดินทางตรงกับวันเหล่านี้ ทางบริษัทฯ ขอสงวนสิทธิ์ในการเปลี่ยนโปรแกรมโดนแจ้งให้ท่านทราบล่วงหน้า หากทราบเวลาที่แน่นอนก่อนเดินทาง

เงื่อนไขการจองที่นิ่งและการยกเลิกทัวร์

การจองทัวร์

- กรุณาจองทัวร์ล่วงหน้า ก่อนการเดินทาง พร้อมชำระมัดจำ 50,000 บาท ส่วนที่เหลือชำระทันทีก่อนการเดินทางไม่น้อยกว่า 30 วัน มิฉะนั้นถือว่าท่านยกเลิกการเดินทางโดยอัตโนมัติ (ช่วงเทศกาลกรุณาชำระก่อนเดินทาง 45 วัน)

กรณียกเลิก : จอยกรุ๊ป

- ยกเลิกก่อนการเดินทาง 45 วันขึ้นไป บริษัทฯ จะคืนเงินมัดจำให้ทั้งหมด โดยหักค่าใช้จ่ายที่เกิดขึ้นจริง ยกเว้นในกรณีวันหยุดเทศกาล, วันหยุดนักขัตฤกษ์ ยกเลิกก่อนการเดินทาง 60 วัน จะคืนเงินมัดจำให้ทั้งหมด โดยหักค่าใช้จ่ายที่เกิดขึ้นจริง (ค่าใช้จ่ายที่เกิดขึ้นจริง อาทิเช่น ค่าตัวเครื่องบิน ค่าโรงแรม ฯลฯ)
- ยกเลิกการเดินทาง 45 วัน ก่อนการเดินทาง หักค่าทัวร์ 50% จากราคาขาย และหักค่าใช้จ่ายที่เกิดขึ้นจริงทั้งหมดไม่ว่ากรณีใดๆ ทั้งสิ้น (ค่าใช้จ่ายที่เกิดขึ้นจริง อาทิเช่น ค่าตัวเครื่องบิน ค่าโรงแรม ฯลฯ)
- ยกเลิกการเดินทาง 30 วัน ก่อนการเดินทาง บริษัทฯ ขอสงวนสิทธิ์เก็บเงินค่าทัวร์ทั้งหมดไม่ว่ากรณีใด ๆ ทั้งสิ้น

กรณียกเลิก : ตัดกรุ๊ป

- ยกเลิกหรือเลื่อนการเดินทางต้องทำก่อนการเดินทาง 60 วัน บริษัทฯ จะคืนเงินมัดจำให้ทั้งหมด ยกเว้นในกรณีวันหยุดเทศกาล, วันหยุดนักขัตฤกษ์ ทางบริษัทฯ ขอสงวนสิทธิ์ยึดเงินมัดจำโดยไม่มีเงื่อนไขใดๆทั้งสิ้น
- ยกเลิกการเดินทางภายใน 60 วัน ทางบริษัทฯ ขอสงวนสิทธิ์ยึดเงินมัดจำโดยไม่มีเงื่อนไขใดๆทั้งสิ้น
- ยกเลิกการเดินทางหลังชำระเต็มจำนวน ทางบริษัทฯ ขอสงวนสิทธิ์เก็บเงินค่าทัวร์ทั้งหมดโดยไม่มีเงื่อนไขใดๆทั้งสิ้น

กรณีเจ็บป่วย

- กรณีเจ็บป่วย จนไม่สามารถเดินทางได้ ซึ่งจะต้องมีใบรับรองแพทย์จากโรงพยาบาลรับรอง บริษัทฯ จะทำการเลื่อนการเดินทางของท่านไปยังคณะต่อไป แต่ทั้งนี้ท่านจะต้องเสียค่าใช้จ่ายที่ไม่สามารถยกเลิกหรือเลื่อนการเดินทางได้ตามความเป็นจริง
- ในกรณีเจ็บป่วยกะทันหันก่อนล่วงหน้าเพียง 7 วันทำการ ทางบริษัทฯ ขอสงวนสิทธิ์ในการคืนเงินทุกกรณี

****ก่อนตัดสินใจจองทัวร์ควรอ่านเงื่อนไขการเดินทางและรายการทัวร์อย่างละเอียดทุกหน้าอย่างถี่ถ้วน แล้วจะมัดจำเพื่อประโยชน์ของท่านเอง****





เงื่อนไขการสำรองที่นั่งและการยกเลิกทัวร์



กรณีวีซ่าที่ท่านยื่นไม่ผ่านการพิจารณาและคณะสามารถออกเดินทางได้ท่านจะต้องเสียค่าใช้จ่ายจริงที่เกิดขึ้นดังต่อไปนี้

- ค่าธรรมเนียมและค่าดำเนินการตามจริง ทางสถานทูตไม่คืนค่าธรรมเนียมใดๆทั้งสิ้นแม้ว่าจะผ่านหรือไม่ผ่านการพิจารณา
- ค่ามัดจำตัวเครื่องบิน หรือตัวเครื่องบินที่ออกมาจริง ณ วันยื่นวีซ่า ซึ่งตัวเป็นเอกสารที่สำคัญในการยื่นวีซ่า หากท่านไม่ผ่านการพิจารณา ตัวเครื่องบินถ้าออกตัวมาแล้วจะต้องทำการ REFUND โดยจะมีค่าธรรมเนียมที่ท่านต้องถูกหักบางส่วน และส่วนที่เหลือจะคืนให้ท่านภายใน 45-60 วัน(ตามกฎหมายของแต่ละสายการบิน) ถ้ายังไม่ ออกตัวท่านจะเสียแต่ค่ามัดจำตัวตามจริงเท่านั้น
- ค่าห้องพัก ถ้าคณะออกเดินทางได้ และท่านไม่ผ่านการพิจารณาวีซ่า หากท่านไม่ปรากฏตัวตามวันที่เข้าพัก ทางโรงแรมจะต้องยึดค่าห้องพัก 100% ในทันที ทางบริษัทจะแจ้งให้ท่านทราบ และมีเอกสารชี้แจงให้ท่านเข้าใจ
- หากท่านผ่านการพิจารณาวีซ่า แล้วยกเลิกการเดินทางทางบริษัทขอสงวนสิทธิ์ในการยึดค่าใช้จ่ายทั้งหมด 100%
- ทางบริษัทเริ่มต้น และจบ การบริการ ที่สนามบินสุวรรณภูมิกรณีท่านเดินทางมาจากต่างจังหวัด หรือ ต่างประเทศ และจะสำรองตัวเครื่องบิน หรือพาหนะอย่างหนึ่งอย่างใดที่ใช้ในการเดินทางมาสนามบิน ทางบริษัท จะไม่รับผิดชอบค่าใช้จ่ายในส่วนนี้ เพราะเป็นค่าใช้จ่ายที่นอกเหนือจากโปรแกรมการเดินทางของบริษัท ฉะนั้น ท่านควรจะให้กรู๊ป FINAL 100% ก่อนที่จะสำรองยานพาหนะ

รายละเอียดเพิ่มเติม



- บริษัทจะทำการยื่นวีซ่าของท่านก็ต่อเมื่อในคณะมีผู้สำรองที่นั่งครบ 10 ท่าน และได้รับคิวการตอบรับจาก ทางสถานทูต เนื่องจากบริษัทจะต้องใช้เอกสารต่างๆที่เป็นกรู๊ปในการยื่นวีซ่า อาทิ ตัวเครื่องบิน, ที่พักที่ได้รับ การยืนยันมาจากทางยุโรป, ประกันการเดินทาง ฯลฯ ทางท่านจะต้องรอให้คณะครบ 20 ท่าน จึงจะสามารถยื่น วีซ่าให้กับทางท่านได้อย่างถูกต้อง
- หากในช่วงที่ท่านเดินทางคิววีซ่ากรู๊ปในการยื่นวีซ่าเต็ม ทางบริษัทต้องขอสงวนสิทธิ์ในการยื่นวีซ่าเดี่ยว ซึ่งทางท่านจะต้องเดินทางมายื่นวีซ่าด้วยตัวเอง ตามวัน และเวลาดนัดหมายจากทางสถานทูต โดยมีเจ้าหน้าที่ของบริษัท คอยดูแล และอำนวยความสะดวก
- เอกสารต่างๆที่ใช้ในการยื่นวีซ่าท่องเที่ยวทวีปยุโรป ทางสถานทูตเป็นผู้กำหนดออกมา มิใช่บริษัททัวร์เป็นผู้กำหนด
- ท่านที่มีความประสงค์จะยื่นวีซ่าท่องเที่ยวทวีปยุโรป กรุณาจัดเตรียมเอกสารให้ถูกต้อง และครบถ้วน ตามที่สถานทูตต้องการ เพราะจะมีผลต่อการพิจารณาวีซ่าของท่าน บริษัททัวร์เป็นแต่เพียงตัวกลาง และอำนวยความสะดวกในการยื่นวีซ่าเท่านั้น มิได้เป็นผู้พิจารณาว่าวีซ่าให้กับทางท่าน
- บริษัทฯ ขอสงวนสิทธิ์ในการเก็บค่าใช้จ่ายทั้งหมด กรณีท่านยกเลิกการเดินทางและมีผลทำให้คณะเดินทางไม่ครบตามจำนวนที่บริษัทฯ กำหนดไว้ 10 ท่านขึ้นไป เนื่องจากเกิดความเสียหายต่อทางบริษัทฯ และผู้เดินทางอื่นที่เดินทางในคณะเดียวกัน บริษัทต้องนำไปชำระค่าเสียหายต่าง ๆ ที่เกิดจากการยกเลิกของท่าน
- ในกรณีที่มิผู้เดินทางไม่ถึง 10 ท่าน ขอสงวนสิทธิ์เลื่อนวันเดินทาง หรือยกเลิกการเดินทาง และกรณีผู้ร่วมเดินทางในคณะไม่ผ่านการพิจารณาวีซ่าได้ครบ 10 ท่าน ทางบริษัทฯ ยินดีคืนเงินให้ทั้งหมด หลังจากหักค่าธรรมเนียมการยื่นวีซ่าและค่าใช้จ่ายทั้งหมดที่เกิดขึ้นจริง โดยทางบริษัทจะแจ้งให้ท่านทราบล่วงหน้า 10 วันก่อนการเดินทาง

หากสถานที่ท่องเที่ยวต่างๆในรายการมีการปิดโดยไม่แจ้งให้ทราบล่วงหน้าโดยเป็นการปฏิบัติการทางรัฐบาลหรือหน่วยงานในประเทศ ทางผู้จัดขอสงวนสิทธิ์ในการปรับและเปลี่ยนแปลงโปรแกรมตามความเหมาะสม ทั้งนี้ลูกค้าจะต้องยอมรับในเงื่อนไขดังกล่าวก่อนทำการจองทุกครั้ง





รายละเอียดเพิ่มเติม

- บริษัทฯ มีสิทธิ์ในการเปลี่ยนแปลงโปรแกรมทัวร์ในกรณีที่เกิดเหตุสุดวิสัยจนไม่อาจแก้ไขได้
- เที่ยวบิน , ราคาและรายการท่องเที่ยว สามารถเปลี่ยนแปลงได้ตามความเหมาะสมโดยคำนึงถึงผลประโยชน์ของผู้เดินทางเป็นสำคัญ
- หนังสือเดินทางต้องมีอายุการใช้งานเหลือไม่น้อยกว่า 6 เดือน และบริษัทฯ รับเฉพาะผู้มีจุดประสงค์เดินทางเพื่อท่องเที่ยวเท่านั้น (หนังสือเดินทางต้องมีอายุเหลือใช้งานไม่น้อยกว่า 6 เดือน บริษัทฯ ไม่รับผิดชอบหากอายุเหลือไม่ถึงและไม่สามารถเดินทางได้)
- ทางบริษัทฯ จะไม่รับผิดชอบใดๆ ทั้งสิ้น หากเกิดความล่าช้าของสายการบิน,สายการบินยกเลิกบิน , การประท้วง, การนัดหยุดงาน, การก่อกวนจลาจลหรือกรณีท่านถูกปฏิเสธการเข้าหรือออกเมืองจากเจ้าหน้าที่ตรวจคนเข้าเมือง หรือ เจ้าหน้าที่กรมแรงงานทั้งจากไทยและต่างประเทศซึ่งอยู่นอกเหนือความรับผิดชอบของบริษัทฯ หรือเหตุภัยพิบัติทางธรรมชาติ (ซึ่งลูกค้าจะต้องยอมรับในเงื่อนไขในกรณีที่เกิดเหตุสุดวิสัย ซึ่งอาจจะปรับเปลี่ยนโปรแกรมตามความเหมาะสม)
- ทางบริษัทฯ จะไม่รับผิดชอบใดๆ ทั้งสิ้น หากผู้เดินทางประสบเหตุสภาวะฉุกเฉินจากโรคประจำตัว ซึ่งไม่ได้เกิดจากอุบัติเหตุในรายการท่องเที่ยว (ซึ่งลูกค้าจะต้องยอมรับในเงื่อนไขในกรณีที่เกิดเหตุสุดวิสัย ซึ่งอยู่นอกเหนือความรับผิดชอบของบริษัทฯ)
- ทางบริษัทฯ จะไม่รับผิดชอบใดๆ ทั้งสิ้น หากท่านใช้บริการของทางบริษัทฯ ไม่ครบ อาทิ ไม่เที่ยวบางรายการ,ไม่ทานอาหารบางมื้อ, เพราะค่าใช้จ่ายทุกอย่างทางบริษัทฯ ได้ชำระค่าใช้จ่ายให้ตัวแทนต่างประเทศแบบเหมาจ่ายขาด ก่อนเดินทางเรียบร้อยแล้ว เป็นการชำระเหมาจ่ายขาด
- ทางบริษัทฯ จะไม่รับผิดชอบใดๆ ทั้งสิ้น หากเกิดสิ่งของสูญหายจากการโจรกรรมและหรือเกิดอุบัติเหตุที่เกิดจากความประมาทของนักท่องเที่ยวเองหรือในกรณีที่กระเป๋าเกิดสูญหายหรือชำรุดจากสายการบิน
- กรณีที่การตรวจคนเข้าเมืองทั้งที่กรุงเทพฯ และในต่างประเทศปฏิเสธมิให้เดินทางออกหรือเข้าประเทศที่ระบุไว้ในรายการเดินทางบริษัทฯ ขอสงวนสิทธิ์ที่จะไม่คืนค่าบริการไม่ว่ากรณีใดๆ ทั้งสิ้น
- ตัวเครื่องบินเป็นตัวราคาพิเศษ กรณีที่ท่านไม่เดินทางพร้อมคณะไม่สามารถนำมาเลื่อนวันหรือคืนเงินและไม่สามารถเปลี่ยนชื่อได้ หากมีการปรับราคาบัตรโดยสารสูงขึ้น ตามอัตราค่าน้ำมันหรือค่าเงินแลกเปลี่ยน ทางบริษัทฯ ขอสงวนสิทธิ์ปรับราคาตัวดังกล่าว
- เมื่อท่านตกลงชำระเงินไม่ว่าทั้งหมดหรือบางส่วนผ่านตัวแทนของบริษัทฯ หรือชำระโดยตรงกับทางบริษัทฯ ทางบริษัทฯ จะถือว่าท่านได้ยอมรับในเงื่อนไขข้อตกลงต่างๆ ที่ได้ระบุไว้ข้างต้นนี้แล้วทั้งหมด
- กรุ๊ปที่เดินทางช่วงวันหยุดหรือเทศกาลที่ต้องการันตีมัดจำกับสายการบินหรือผ่านตัวแทนในประเทศหรือต่างประเทศ รวมถึงเที่ยวบินพิเศษ เช่น Charter Flight , Extra Flight จะไม่มีการคืนเงินมัดจำหรือค่าทัวร์ทั้งหมด
- ในกรณีของ PASSPORT นั้น จะต้องไม่มีการชำรุด เปียกน้ำ การขีดเขียนรูปต่างๆ หรือแม้กระทั่งตราปี่มลายการ์ตูน ที่ไม่ใช้การประทับตราอย่างเป็นทางการของตม. กรุณาตรวจสอบ PASSPORT ของท่านก่อนการเดินทางทุกครั้ง หาก ตม.ปฏิเสธการเข้า-ออกเมืองของท่าน ทางบริษัทฯ จะไม่รับผิดชอบใดๆ ทั้งสิ้น
- กรณีมี "คดีความ" ที่ไม่อนุญาตให้ท่านเดินทางออกนอกประเทศได้ โปรดทำการตรวจสอบก่อนการจองทัวร์ว่าท่านสามารถเดินทางออกนอกประเทศได้หรือไม่ ถ้าไม่สามารถเดินทางได้ ซึ่งเป็นสิ่งที่อยู่เหนือการควบคุมของบริษัทฯ ทางบริษัทฯ จะไม่รับผิดชอบใดๆ ทั้งสิ้น
- กรณี "หญิงตั้งครรภ์" ท่านจะต้องมีใบรับรองแพทย์ ระบุชัดเจนว่าสามารถเดินทางออกนอกประเทศได้ รวมถึงรายละเอียดอายุครรภ์ที่ชัดเจน สิ่งนี้อยู่เหนือการควบคุมของบริษัทฯ ทางบริษัทฯ จะไม่รับผิดชอบใดๆ ทั้งสิ้น
- กรณีใช้หนังสือเดินทางราชการ (เล่มน้ำเงิน) เพื่อการท่องเที่ยวกับคณะทัวร์ หากท่านถูกปฏิเสธในการเข้า - ออกประเทศใด ๆ ก็ตามทางบริษัทฯ ขอสงวนสิทธิ์ไม่คืนค่าทัวร์และรับผิดชอบใด ๆ ทั้งสิ้น
- เมื่อท่านได้ชำระเงินมัดจำหรือทั้งหมด ทางบริษัทฯ จะถือว่าท่านรับทราบและยอมรับในเงื่อนไขต่างๆ ของบริษัทฯ ที่ได้ระบุไว้ในรายการทัวร์ทั้งหมด
- ภาพที่ใช้เพื่อการโฆษณาเท่านั้น



WELCOME TO EUROPE

กรณีจองทัวร์วันหยุดเทศกาล,วันหยุดนักขัตฤกษ์,วันหยุดยาวต่อเนื่อง และได้มีการแจ้งยกเลิกทัวร์
ทางบริษัทฯ ขอสงวนสิทธิ์เก็บค่าทัวร์ทั้งหมด โดยไม่มีเงื่อนไขใด ๆ ทั้งสิ้น





เอกสารประกอบการยื่นวีซ่า

เอกสารประกอบการยื่นคำร้องขอวีซ่า ในส่วนที่เป็นสำเนาผู้สมัคร
ไม่ต้องเซ็นรับรองสำเนาถูกต้อง ประกอบด้วยรายละเอียดดังต่อไปนี้



1

หนังสือเดินทาง

1.1 หนังสือเดินทางประเทศไทย (Thailand Passport) หนังสือเดินทางเล่มปัจจุบัน จะต้องเหลืออายุการใช้งานเดินทางไป และกลับไม่น้อยกว่า 180 วัน และมีหน้าว่าง 2 หน้า (สำหรับวีซ่าสติกเกอร์) พร้อมสำเนาหน้าหนังสือเดินทาง 2 ชุด



สำหรับหนังสือเดินทาง ต้องใช้เป็นหนังสือเดินทางบุคคลทั่วไป (สีเลือดหมู) เท่านั้น ห้ามใช้หนังสือเดินทางราชการ (สีน้ำเงิน) หนังสือเดินทางทูต (สีแดง) หรืออื่นๆ ที่นอกเหนือจากหนังสือเดินทางบุคคลทั่วไป โดยเด็ดขาด

1.2 หนังสือเดินทางเล่มเก่าตัวจริง ถ้าเคยมีวีซ่าเชงเก้น
ระยะเวลาไม่เกิน 3 ปี ตัวอย่างหน้าวีซ่าเชงเก้น



***ในกรณีที่ถือพาสปอร์ต สัญชาติไทย แต่พำนักอยู่ต่างประเทศ, ทำงานอยู่ต่างประเทศ หรือนักเรียน นักศึกษาศึกษาอยู่ต่างประเทศ กรุณาแจ้งเจ้าหน้าที่ของทางบริษัทให้ทราบทันที เพราะการยื่นขอวีซ่าจะมีเงื่อนไข และ ข้อกำหนดของทางสถานทูตฯ ต้องการเพิ่มเติม และบางสถานทูตอาจไม่สามารถยื่นขอวีซ่าในประเทศไทยได้
ข้อกำหนดนี้รวมถึงไปถึงผู้เดินทางที่ถือพาสปอร์ตต่างชาติด้วย***





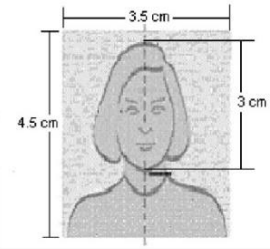
2 รูปถ่ายสี

รูปถ่ายสี ขนาด 3.5X4.5 cm 2 รูป ที่มีพื้นหลังสีขาว (ไม่เกิน 6 เดือน) ห้ามซ้ำกับรูปถ่ายที่เคยทำวีซ่า
ภาพใบหน้าต้องชัดเจน ไม่ใส่หมวก,ไม่ใส่แว่นและคอนแทคเลนส์,ไม่ยิ้มเห็นฟัน
และห้ามตกแต่งภาพใดๆทั้งสิ้น

ความยาวของใบหน้าตั้งแต่ศีรษะจรดคาง
อยู่ระหว่าง 3-3.5 เซนติเมตร

ความกว้างของใบหน้า

2.5 แต่ไม่เกิน 3 เซนติเมตร



3 หลักฐานการเงิน

ตัวอย่างขนาดรูปถ่ายที่ตรงตามสถานทูตกำหนด

3.1 Bank Statement ย้อนหลัง 6 เดือน

3.2 หากออกค่าใช้จ่ายให้คนในครอบครัวต้องขอ Bank guarantee จากธนาคารให้บุคคลนั้นๆด้วย
หลักฐานทางการเงินชื่อและนามสกุลต้องสะกดเป็นภาษาอังกฤษถูกต้องตรงตามกับพาสปอร์ต
และต้องขอจากธนาคารไม่เกิน 7 วันก่อนวันยื่นวีซ่า

หมายเหตุ ผู้สมัครควรเลือกใช้บัญชีออมทรัพย์ที่มีเงินอยู่ในบัญชีไม่ต่ำกว่า 100,000 บาทขึ้นไป

3.3 ปรับสมุดบัญชีธนาคารตัวจริง และเตรียมไปในวันที่ยื่นวีซ่า

ตัวอย่าง Bank Statement ที่ผู้สมัครต้องขอกับธนาคาร

Date	Trans. Ref. Code	Description	Withdrawal / Deposit	Opening Balance	Current	Final	Inter. Code
04-10-21	0735	Transfer Withdraw	1,000.00	41,171.52	40,171.52	1000	00001
04-10-21	1036	Transfer With Deposit	15,000.00	25,171.52	24,171.52	1000	00005
04-10-21	1741	Transfer Deposit	9,130.00	34,301.52	33,301.52	1000	00005
04-10-21	1044	Transfer Deposit	8,130.00	42,431.52	41,431.52	1000	00001
04-10-21	1042	Transfer Deposit	288.00	42,719.52	41,719.52	1000	00001
04-10-21	2141	Transfer Deposit	207.00	42,926.52	41,926.52	1000	00001
04-10-21	1030	Payment	4,388.00	38,538.52	37,538.52	1000	00001
04-10-21	1037	Payment	1,078.00	37,460.52	36,460.52	1000	00001
04-10-21	1440	Transfer Withdraw	11,000.00	26,460.52	25,460.52	1000	00001
04-10-21	1030	Transfer Deposit	1,000.00	27,460.52	26,460.52	1000	00001
04-10-21	14610	Transfer Withdraw	22,378.00	5,082.52	4,082.52	1000	00001
04-10-21	2013	Transfer Withdraw	18,000.00	2,082.52	1,082.52	1000	00001
04-10-21	2019	Transfer Withdraw	1,000.00	1,082.52	0,082.52	1000	00001
04-10-21	2011	Transfer Withdraw	20,000.00	1,082.52	1,082.52	1000	00001
04-10-21	2022	Transfer Withdraw	15,000.00	1,082.52	1,082.52	1000	00001
04-10-21	2023	Transfer Withdraw	661.00	1,082.52	1,082.52	1000	00001
04-10-21	2028	Transfer Withdraw	32,700.00	1,082.52	1,082.52	1000	00001
04-10-21	2029	Transfer Withdraw	1,000.00	1,082.52	1,082.52	1000	00001
04-10-21	2100	Transfer Withdraw	2,918.00	1,082.52	1,082.52	1000	00001
04-10-21	2021	Transfer Withdraw	4,811.41	1,082.52	1,082.52	1000	00001
04-10-21	2022	Transfer Withdraw	3,100.00	1,082.52	1,082.52	1000	00001
04-10-21	2024	Transfer Withdraw	49,800.00	1,082.52	1,082.52	1000	00001
04-10-21	2026	Transfer Withdraw	3,638.00	1,082.52	1,082.52	1000	00001
04-10-21	1833	Transfer Withdraw	200.00	1,082.52	1,082.52	1000	00001
04-10-21	1233	Transfer Withdraw	300.00	1,082.52	1,082.52	1000	00001
04-10-21	1934	Transfer Withdraw	1,000.00	1,082.52	1,082.52	1000	00001
04-10-21	1030	Transfer Withdraw	14,000.00	1,082.52	1,082.52	1000	00001
04-10-21	1030	Transfer Withdraw	60,000.00	1,082.52	1,082.52	1000	00001
04-10-21	1037	Transfer Withdraw	9,000.00	1,082.52	1,082.52	1000	00001
04-10-21	1034	Transfer Deposit	5,000.00	1,082.52	1,082.52	1000	00001
04-10-21	1730	Transfer Deposit	4,700.00	1,082.52	1,082.52	1000	00001
04-10-21	2106	Transfer Deposit	3,600.00	1,082.52	1,082.52	1000	00001
04-10-21	1032	Transfer Withdraw	3,000.00	1,082.52	1,082.52	1000	00001
04-10-21	1034	Transfer Withdraw	180.00	1,082.52	1,082.52	1000	00001
04-10-21	1740	Transfer Withdraw	180.00	1,082.52	1,082.52	1000	00001
04-10-21	2013	Transfer Withdraw	280.00	1,082.52	1,082.52	1000	00001

ตัวอย่าง Bank Guarantee ที่ผู้สมัครต้องขอกับธนาคาร

ธนาคารกสิกรไทย
KASIKORN BANK

ธนาคารกสิกรไทย
KASIKORN BANK

THE CONSUL GENERAL
ประเทศกัมพูชา

To Whom It May Concern:

This letter serves as bank reference for our customer who applied for a permit with you. We are pleased to give you the following details on our customer's account with us:

- Title of account: **ชื่อ - สกุล ภาษาอังกฤษให้ตรงกับพาสปอร์ต**
- Name of Managing Director/ Authorized person in case of juridic person:
- Customer of: IDONSAM Branch
- Type of account: Savings Account/ Account Number: **เลขบัญชีธนาคาร**
- Overdraft on sound securities
- Length of time account maintained: 21 Years 11 Months
- Present balance of account as of June 02, 2022 at 09:01 AM:
- Credit balance GBP 7,517.95
- Average balance of account for 6 Months - Credit balance low five figure amount
- Name of applicant: **ชื่อ - สกุล ภาษาอังกฤษให้ตรงกับพาสปอร์ต**
- Note : Considered financially capable of supporting himself throughout his trip in your country.

Sincerely,
KASIKORN BANK PCL

Assistant Branch Manager

(Excl of rate as of the issuing date = 42 : 1 : 13 / H3 / 1 GBP)
The certified data herein shall not create an obligation of Bank or a KBank officer.

Kasikorn Bank Ltd. 00000000
www.kasikornbank.com





4

หลักฐานการทำงาน

4.1 สำหรับเจ้าของกิจการ

ต้องมีสำเนาหนังสือรับรองทะเบียนพาณิชย์ สำเนาทะเบียนการค้า หรือ สำเนาจดทะเบียนบริษัท (อายุไม่เกิน 3 เดือน) **ฉบับภาษาไทยและภาษาอังกฤษ**

4.2 สำหรับท่านที่ทำงานบริษัท กรุณาระบุ TO WHOM IT MAY CONCERN แทนการใส่ชื่อของสถานทูต ต้องระบุวันลาให้ครอบคลุมตลอดช่วงการท่องเที่ยว ตำแหน่ง และอัตราเงินเดือนที่ได้รับ (ระยะเวลาของหนังสือรับรองต้องไม่เกิน 1 เดือน)

ต้องมีตราแสตมป์จากบริษัทและเอกสารต้องระบุเป็นภาษาอังกฤษ

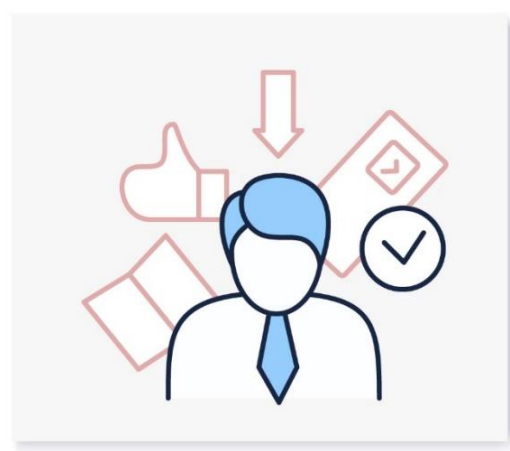
4.3 สำหรับนักเรียน หรือนักศึกษา

ต้องขอหนังสือรับรองจากทางสถาบัน เพื่อแสดงให้เห็นว่าปัจจุบันกำลังอยู่ระหว่างการศึกษา **เอกสารต้องระบุเป็นภาษาอังกฤษ**

5

เอกสารส่วนตัว

- สำเนาทะเบียนบ้าน
- สำเนาบัตรประชาชน
- สูติบัตร(กรณีเด็กอายุต่ำกว่า 18 ปี)
- ทะเบียนสมรส/ทะเบียนหย่า/มรณบัตร(ถ้ามี)
- ใบเปลี่ยนชื่อ-นามสกุล (ถ้ามีการเปลี่ยน)





6

กรณีเด็กอายุไม่ถึง 18 ปี

- 6.1 สูติบัตรฉบับภาษาไทย/อังกฤษ
- 6.2 กรณีเดินทางพร้อมกับบิดา มารดา ต้องยื่นหนังสือรับรองจากสถาบันการศึกษา
- 6.3 กรณีไม่ได้เดินทางพร้อมกับบิดา มารดา หรือเดินทางไปกับบิดา มารดา ท่านใดท่านหนึ่ง จะต้องขอจดหมายยินยอมจากทางอำเภอ โดยที่บิดา หรือมารดา ผู้ไม่ได้เดินทางจะต้องไปยื่นความจำนงเพื่ออนุญาตให้บุตรเดินทางไปต่างประเทศกับอีกท่านหนึ่งได้ ณ ที่ว่าการอำเภอ หรือเขต โดยมีนายอำเภอ หรือผู้อำนวยการเขตลงลายมือชื่อ และลงตราประทับจากราชการอย่างถูกต้องฉบับภาษาไทย/อังกฤษ

ในการยื่นวีซ่าทางสถานทูตจะเก็บหนังสือเดินทาง ไว้จนกว่าจะได้การรับอนุมัติผลวีซ่า ไม่สามารถดึงหนังสือเดินทางออกมาใช้ได้ ระยะเวลาในการพิจารณาวีซ่าไม่น้อยกว่า 15 วันทำการ ไม่รวมวันหยุด เสาร์-อาทิตย์ และ วันหยุดนักขัตฤกษ์ และวันหยุดของทางสถานทูต หรือ อาจช้าหรือเร็วกว่ากำหนดขึ้นอยู่กับสถานทูต

*** สถานทูตมีการเปลี่ยนแปลงกฎเกณฑ์ในการยื่นเอกสารตลอดเวลา***



*** การพิจารณาผล VISA ขึ้นอยู่กับดุลยพินิจของทางสถานทูต ทางบริษัทไม่มีส่วนเกี่ยวข้องกับการพิจารณาใดๆทั้งสิ้น บริษัทเป็นเพียงตัวแทนที่คอยอำนวยความสะดวกในการยื่นวีซ่าเท่านั้น ข้อมูลและเอกสารทุกอย่างต้องเป็นความจริงความบิดเบือน ทางบริษัทขอสงวนสิทธิ์ไม่คืนเงิน

ในกรณีที่ VISA ไม่ผ่านทุกกรณี ***

*** ในบางประเทศการยื่นวีซ่ากับทางบริษัททัวร์ จะต้องทำการยื่นวีซ่าประเภทหมู่คณะเท่านั้น การยื่นหมู่คณะต้องมีจำนวน 10 คนขึ้นไป ซึ่งทางศูนย์รับยื่นจะเป็นผู้กำหนดวันยื่นวีซ่าเท่านั้น ผู้เดินทางไม่สามารถกำหนดวันยื่นได้เอง หากผู้เดินทางไม่สามารถไปยื่นวีซ่าในวันที่ทางศูนย์รับยื่นกำหนดได้ จะมีค่าใช้จ่ายเพิ่มเติม PREMIUM หรือสำหรับการยื่นเดี่ยว เงื่อนไขกรุณาสอบถามกับบริษัททัวร์อีกครั้ง

ทั้งนี้ ค่าใช้จ่ายที่เกิดขึ้น ผู้เดินทางต้องชำระกับทางศูนย์รับยื่นโดยตรง





BT-SNVO8_QR – มหัทศวรรษ...สแกนดิเนเวีย (โคเปนเฮเกน-ออสโล-เบอร์เกน-ฟลัม) 8วัน5คืน

แบบฟอร์มสำหรับกรอกข้อมูลยื่นวีซ่า

1) ข้อมูลเกี่ยวกับหนังสือเดินทางของผู้เดินทาง

ชื่อและนามสกุล _____

ชื่อและนามสกุลเก่า(ถ้ามี) _____

ชื่อและนามสกุล (ระบุเป็นภาษาอังกฤษ) _____

หมายเลขบัตรประจำตัวประชาชน 13 หลัก

--	--	--	--	--	--	--	--	--	--	--	--	--	--

วัน/เดือน/ปีเกิด ค.ศ. _____ สถานที่เกิด (จังหวัด) _____

2) ข้อมูลของผู้เดินทาง และครอบครัว

ที่อยู่ปัจจุบัน(ที่สามารถติดต่อได้) _____

โทรศัพท์มือถือ _____ E-mail : _____

สถานภาพ : โสด สมรสโดยจดทะเบียนสมรส สมรสไม่ได้จดทะเบียน
 หย่า หม้าย

วัน/เดือน/ปี ค.ศ. การเปลี่ยนสถานภาพ(สมรส, หย่า ฯลฯ) _____

ถ้าท่านสมรส โปรดระบุรายละเอียดของคู่สมรส

ชื่อและนามสกุลคู่สมรส (ระบุเป็นภาษาอังกฤษ) _____

วัน/เดือน/ปีเกิด ค.ศ. ของคู่สมรส _____

สถานที่เกิด (จังหวัด) _____





BT-SNVO8_QR – มหัทจรรย์...สแกนดิเนเวีย (โคเปนเฮเกน-ออสโล-เบอร์เกน-ฟลัม) 8วัน5คืน

3) ข้อมูลของผู้เดินทางเกี่ยวกับอาชีพ, หรือถ้ากำลังศึกษาอยู่ ให้ลงรายละเอียดของสถานที่ศึกษา และลงรายละเอียดอื่นๆ ลงในช่องว่าง

- 3.1) ชื่อบริษัทที่ทำงาน, โรงเรียน, มหาวิทยาลัย (ระบุเป็นภาษาอังกฤษ)

- 3.2) ที่อยู่ของบริษัทที่ทำงาน, โรงเรียน, มหาวิทยาลัย (ระบุเป็นภาษาอังกฤษ)

- 3.3) งานปัจจุบันทำอาชีพ โปรดระบุตำแหน่ง (ระบุเป็นภาษาอังกฤษ และภาษาไทย)

- 3.4) เบอร์โทรศัพท์ที่ทำงาน หรือเบอร์โทรศัพท์สถาบันที่ท่านกำลังศึกษาอยู่ _____

4) ข้อมูลเกี่ยวกับการเดินทางไปต่างประเทศ

- 4.1) ท่านเคยมีวีซ่าเชงเก้นในกลุ่มเชงเก้นภายในระยะเวลา 3 ปี (ถ้ามีโปรดระบุ)
 มีวันที่ออกวีซ่า และวันที่หมดอายุวีซ่า ให้ตรวจสอบที่หน้าเชงเก้นที่ท่านเคยเดินทาง
 ประเทศ _____ วันที่ออกวีซ่า _____ วันหมดอายุวีซ่า _____
 ประเทศ _____ วันที่ออกวีซ่า _____ วันหมดอายุวีซ่า _____
 ประเทศ _____ วันที่ออกวีซ่า _____ วันหมดอายุวีซ่า _____
 ประเทศ _____ วันที่ออกวีซ่า _____ วันหมดอายุวีซ่า _____

- ไม่เคยมีวีซ่าเชงเก้น
 4.1.1) ถ้าท่านเคยมีวีซ่าเชงเก้น โปรดระบุวันที่สแกนลายนิ้วมือล่าสุด
 (ผู้สมัครสามารถตรวจสอบรายละเอียด วัน เดือน ปี ที่สแกนลายนิ้วมือล่าสุด)
 ได้จากหน้าวีซ่าเชงเก้นล่าสุดที่ท่านเคยเดินทาง)
 ประเทศ _____ วันที่สแกนลายนิ้วมือล่าสุด _____

5) ค่าใช้จ่ายในการเดินทาง

- ออกค่าใช้จ่ายเอง
- มีผู้ออกค่าใช้จ่ายให้ ระบุชื่อ _____ ความสัมพันธ์ _____

