



by VR Agency Travel & Trade Co. Ltd.  
ใบอนุญาต/Travel License: 11/11450

**21<sup>st</sup> ANNIVERSARY**  
eTravelWay.com®

LINE @etravelway  
Facebook @etravelway  
Instagram etravelway  
WhatsApp 021166395

A15636

**RW5VIP9TCX**

# HONGKONG

ขอพร 9 วัดดัง เสริมความปังตลอดปี



# 21,999.-

**เดินทาง 17-19 พฤษภาคม 68**

**CX 3 2**  
CATHAY PACIFIC บิน วัน คืน

โรงแรม ★★★★★

น้ำหนักกระเป๋า 23KG

บริการอาหารบนเครื่องบิน



LINE @etravelway  
@etravelway.fire  
@etravelway.sky

Emergency call only : 0853642449  
tour.bkk@etravelway.com  
www.youtube.com/etravelway

www.etravelway.com  
VS030225  
Page 1 of 20





สายการบิน <b>CATHAY PACIFIC (CX)</b>	เที่ยวบินขาไป	CX 750	BKK - HKG	11.00 – 15.00
	เที่ยวบินขากลับ	CX 617	HKG - BKK	21.50 – 23.50

วันที่	รายการ	เช้า	เที่ยง	เย็น	โรงแรมที่พัก
1	กรุงเทพฯ (สุวรรณภูมิ) – ส่องกง (เซ็กเล่บักอ็อก) เจ้าแม่กวนอิม รีพัลส์เบย์ – วัดหลินฟ้า	x	✈	☉ ห้วง ฟู	NINA HOTEL TSUN WAN WEST ***** หรือเทียบเท่า
2	วัดเจ้าแม่ทับทิมทินหัว – เทพเจ้ากวนอู วัดกวนไท – วัดนาจา อิสระช้อปปิ้งย่านจิมซาจู้ AVENUE OF STAR – ชมโชว์ SYMPHONY OF LIGHTS	☉ ดื่มชา	☉ ชาบู สไตล์ ฮ่องกง	☉ ลิยุน มูน	NINA HOTEL TSUN WAN WEST ***** หรือเทียบเท่า
3	วัดเจ้าแม่กวนอิมสองอ่า – วัดหวังต้าเซียน โรงงานกังหันฮวงจู้ และ ร้านหยก – วัดชีซ่าน – วัดแขกหมิว สนามบินฮ่องกง (เซ็กเล่บักอ็อก) – กรุงเทพฯ (สุวรรณภูมิ)	☉ ดื่มชา	☉ ทาน ย่าง	✈	-----

วันเดินทาง	ผู้ใหญ่พัก 2-3 ท่าน ท่านละ	พักเดี่ยวเพิ่ม ท่านละ	จำนวนผู้เดินทาง
17 – 19 พฤษภาคม 2568	21,999 บาท	8,900 บาท	20 ท่าน

**\*\* ราคานี้เป็นราคาโปรโมชั่นไม่มีราคาเด็ก \*\***







11.00 น. นำท่านเดินทางสู่ ส่องกง โดยเที่ยวบินที่ **CX 750**

**🍽️ บริการอาหารบนเครื่องบิน**

15.00 น. เดินทางถึงสนามบินเซ็กเกล้าเกือก เขตปกครองพิเศษฮ่องกง ซึ่งตั้งอยู่บนเกาะลันเตา เป็นสนามบินที่เกิดจากการถมทะเลออกไป มีพื้นที่โดยรวมทั้งหมด 1,248 เฮกเตอร์ ได้รับการจัดอันดับให้เป็นสนามบินที่ดีที่สุดในโลก ติดต่อกันถึง 8 ปีซ้อน ตั้งแต่ปี 2001 – 2008 ฮ่องกงเป็นดินแดนตอนปลายสุดทางตะวันออกเฉียงใต้ของจีน ติดกับมณฑลกวางตุ้งประกอบด้วย เกาะฮ่องกง, นิวเทอรัทอรี่ส์, เกาลูน และเกาะเล็กๆ อีก 235 เกาะ นำท่านเข้าพิธีการตรวจคนเข้าเมือง หลังจากผ่านพิธีตรวจคนเข้าเมืองและศุลกากรแล้ว รับกระเป๋าสัมภาระให้ท่านออก **EXIT B** นำคณะเดินทางโดยรถโค้ชปรับอากาศ **(เวลาที่ฮ่องกงเร็วกว่าเมืองไทย 1 ชั่วโมง)**



จากนั้นนำท่านเดินทางไปรับพลังพร้อมทั้งนมัสการขอพรจาก**เจ้าแม่กวนอิมริมทะเลปางประทานพร** และเทพเจ้าแห่งโชคลาภ ณ **ชายหาดรีพัลส์เบย์** สร้างขึ้นในปี ค.ศ.1993 ในแต่ละปีจะมีนักท่องเที่ยวจำนวนมากเดินทางมาสักการบูชาขอพรจาก เจ้าแม่กวนอิม, เจ้าแม่ทับทิม และ เทพเจ้าแห่งโชคลาภ ที่ชายหาดน้ำตื้น อ่าวรีพัลส์เบย์ และที่น่าสนใจคือด้านหนึ่งของอ่าวมี พระพุทธรูปและเทพเจ้าต่างๆประดิษฐานไว้มากมายตามความเชื่อถือศรัทธา เช่น พระสังกัจจายบูชาเพื่อความสุข, เจ้าสมุทร เทพเจ้าแห่งโชคลาภ การงาน, พระกาฬ เทพเจ้าแห่งความมั่งคั่งเหลือกินเหลือใช้, เทพแห่งวาสนา, เทพแห่งดวงชะตา, อิสระให้ท่านสักการะสิ่งศักดิ์สิทธิ์ตามอัธยาศัย





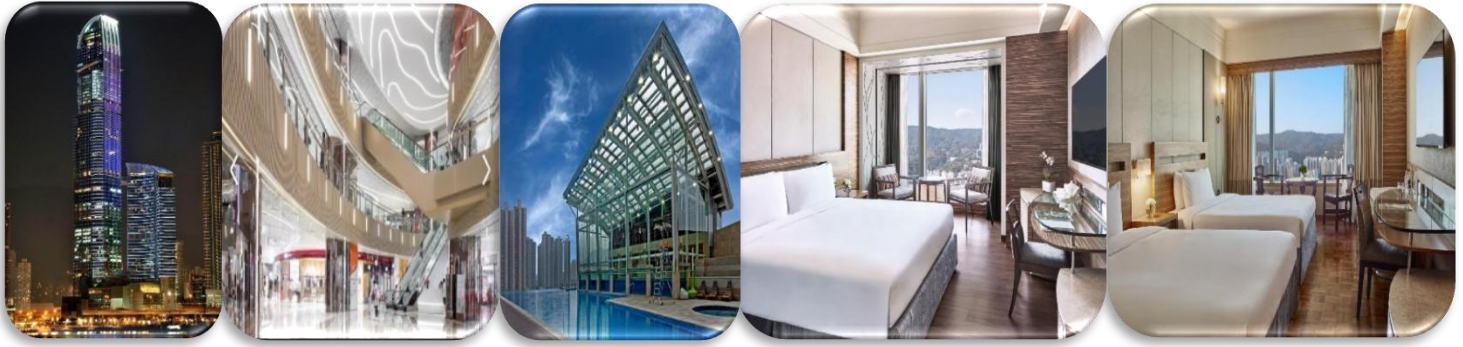
จากนั้นนำท่านเดินทางสู่ **วัดหลินฟ้า (LIN FA TEMPLE)** หรือ **วังดอกบัว** เป็นวัดที่อยู่บริเวณหว่านจ่าย ทางทิศตะวันออกเฉียงเหนือของคอสมเวย์ เบย์ โดยวัดนี้ถูกก่อสร้างในช่วงราชวงศ์ชิง (ปีค.ศ.1963) และมีการบูรณะอีก 2 ครั้ง ในปีค.ศ. 1986 และ ค.ศ.1999 วัดหลินฟ้ามีเจ้าแม่กวนอิมเป็นองค์ประธานของวัด เคยมีตำนานหนึ่งเล่าว่า เจ้าแม่กวนอิมเคยมาปรากฏตัวที่วัดแห่งนี้ ทำให้ชาวบ้านเลื่อมใสและศรัทธา จึงรวมใจกันสร้างวิหารดอกบัว และประดับด้วยโคมดอกบัวต่าง ๆ เพื่อเป็นการบูชาและสักการะท่าน นอกจากนี้เจ้าแม่กวนอิมแล้ว ยังมีเทพเจ้า **ฮ่าวจื่อเอี๊ยะ** หรือที่รู้จักกันในนาม **เทพเจ้าสายนรก** แม้ว่าคนไทยเราอาจจะไม่ค่อยรู้จักหรือคุ้นเคยกันมากนัก แต่ท่านเป็นเทพที่ขึ้นชื่อเรื่องความกตัญญู โดยจะมาในรูปลักษณะของการนุ่งห่มผ้าดิบ ซึ่งเป็นสัญลักษณ์ของการไว้ทุกข์ที่คนเชื้อสายจีนให้ความสำคัญ อย่างไรก็ตามแม้จะขึ้นชื่อว่าเป็นเทพเจ้าสายนรก แต่ท่านก็เปี่ยมไปด้วยพลังหยิน ซึ่งเป็นพลังที่ขึ้นชื่อด้านเงิน ๆ ทอง ๆ ดังนั้นจึงไม่แปลกเลยที่ผู้คนให้ความศรัทธาและเคารพนับถือท่านกันเป็นอย่างมาก เหมาะเป็นอย่างยิ่งสำหรับ ผู้ที่ชอบเดิมพัน เสี่ยงโชค เสี่ยงดวง ต้องการจับเงินก้อนโต ดวง ต้องการจับเงินก้อนโต

**เย็น** | บริการอาหารเย็น ณ ภัตตาคาร หอวงฝู



**ที่พัก** | นำท่านสู่ที่พัก **NINA HOTEL TSUEN WAN** ★ ★ ★ ★ ★ หรือเทียบเท่า





**NINA HOTEL TSUEN WAN** โรงแรมหรู ระดับ ★ ★ ★ ★ ★

โรงแรมในห้างสรรพสินค้า ขนาดใหญ่ เชื่อมต่อกันด้วยทางเดินในร่ม เดินทางสะดวกสบาย ตั้งอยู่ใกล้ MTR

วันที่สอง

วัดเจ้าแม่ทับทิมทินหัว – เทพเจ้ากวนอู วัดกวนไท – วัดนาจา

อิสระช้อปปิ้งย่านจิมซาจุ้ย – AVENUE OF STAR – ชมโชว์ SYMPHONY OF LIGHTS

มื้ออาหาร | เช้า | กลางวัน | เย็น |

เช้า

🍲 บริการอาหารเช้าเต็มซ้ำ แบบต้นตำหรับฮ่องกง ณ ภัตตาคาร





จากนั้นนำท่านชม **วัดเจ้าแม่ทับทิม ทินหัว (TIN HAU TEMPLE)** ที่ย่านเหยามาเต (YAU MA TEI STATION) เป็นวัดเก่าแก่และสำคัญอีกวัดหนึ่งของฮ่องกง เพราะในสมัยก่อน ฮ่องกงเป็นเพียงหมู่บ้านชาวประมง ซึ่งเคารพนับถือเจ้าแม่ทับทิมว่าเป็นเทพีแห่งทะเล จึงไม่น่าแปลกใจที่จะมีวัดเจ้าแม่ทับทิมกระจายตัวอยู่หลายสิบวัดเลยการจุดธูปเกลิยวขนาดใหญ่สีแดงเพื่อขอพร โดยธูปจะติดนาน 7-8 วัน โดยจะมีถาดรองขี้เถ้าทองเหลืองอยู่ด้านล่าง นอกจากการมาสักการะบูชาเจ้าแม่ทับทิมในเรื่องของการเดินทางให้ปลอดภัยแล้ว ไฮไลท์สำคัญอีกอย่างหนึ่งของวัดเจ้าแม่ทับทิม ทินหัว จะเป็นขลุ่ยสีแดงขนาดใหญ่ ที่แขวนอยู่ตามเพดานด้านในวิหารของวัดเต็มไปหมด จะยิ่งสวยงามในยามที่มีแสงแดงส่องลงมาเหมือนเป็นลำแสงส่องทะลุวันรูปแปลกตายิ่งนัก ส่วนอาคารของวัดก็จะเป็นสถาปัตยกรรมแบบวัดจีน สร้างขึ้นตั้งแต่ปี.ศ. 1876 โดยทางเข้าของวัดจะอยู่ติดกับสวนสาธารณะเล็กๆ ที่มีต้นไม้ใหญ่หลายต้น ให้บรรยากาศร่มรื่น



นำท่านขอพร **เทพเจ้ากวนอู ณ วัดกวนไท (KWAN TAI TEMPLE)** ใน SHAM SHUI PO สถานศักดิ์สิทธิ์อันเลื่องชื่อ ถือว่าเป็นวัดแห่งเดียวในเขตเกาลูน ที่สร้างขึ้นเพื่อบูชาเทพเจ้ากวนอู ซึ่งท่านเป็นเทพเจ้าแห่งความซื่อสัตย์ เปี่ยมไปด้วยคุณธรรม โดยศาลเจ้าพ่อกวนอูแห่งนี้ ผู้ที่มาไหว้สักการะจะนิยมขอพรเรื่องธุรกิจและบิราร เนื่องจากว่า เจ้าพ่อกวนอู เป็นเทพเจ้าที่รักษาคำพูดด้วย





ชีวิต รักคุณธรรม ซื่อสัตย์ ช่วยปกป้องสิ่งเลวร้าย อันตรายต่าง ๆ และช่วยเสริมอำนาจบารมีในการปกครอง ท่านมีจิตใจมั่นคงตั้ง  
ขุนเขา มีสติปัญญาเป็นเลิศ และไม่ประมาท ท่านจึงเป็นสัญลักษณ์แห่งความเข้มแข็งโดดเด่น ไม่ครั้นคร้ามต่อศัตรู ฉะนั้นการมา  
บูชาขอพรท่าน จะช่วยเสริมดวงไม่ให้เปลืองพลังแก้ศัตรู ทำให้มีมิตรที่ซื่อสัตย์ และคุ้มครองบริวารให้ก้าวหน้าและอยู่เย็นเป็นสุข  
ซึ่งผู้ประกอบการอาชีพ ตำรวจ ทหาร และ นักการเมือง จึงมักจะนิยมบูชาเทพเจ้ากวนอู เป็นพิเศษ

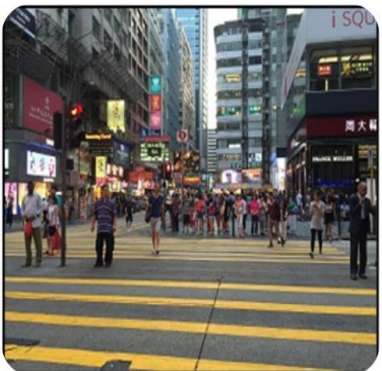


จากนั้นนำท่านเดินทางสู่ **วัดเจ้าแม่ดอกไม้ทองคำ** เป็นที่รวมของเทพเจ้าหลายพระองค์ ตั้งอยู่ในย่านซัมซุยโป SHAM SHUI PO  
เป็นอาคาร โบราณ สร้างขึ้นเมื่อปี 1898 โดยผู้อพยพชาวจีนและเพื่อเป็นเกียรติแก่ **เทพเจ้าสามเซียน SAM TAI TSZ** ผู้ปกป้อง  
รักษา หลังจากเกิดโรคระบาดทั่วเมือง วัดนี้ถึงจะเล็ก แต่เต็มไปด้วยรายละเอียดน่าสนใจ มีศิลปวัตถุทางวัฒนธรรมย้อนไปในสมัย  
ราชวงศ์ชิงตอนปลาย (1644-1912) สักการะขอพรกับ**เทพนาจา** ที่หากใครที่อยากเริ่มต้นธุรกิจใหม่ก็จะมาขอพรที่นี่ ส่วนใครที่มี  
คนปองร้ายคิดไม่ดีก็มากกราบไหว้ขอพรกับ **เทพลิหยัน** เพื่อให้คนที่คิดร้ายกลายเป็นดี ใครที่ครอบครัวมีปัญหาทะเลาะกัน สามี  
ภรรยาเริ่มนอกใจกัน ก็จะขอพร **เทพเจ้ากำฟ้าเหลืองเหลือง** ซึ่งตรงกับภาษาไทยว่า **เจ้าแม่ดอกไม้ทองคำ** เพื่อให้ครอบครัวกลับมารัก  
กันดังเดิม จุดเด่นอีกอย่างของวัดนี้คือถ้าใครมาขอพรเกี่ยวกับการศึกษาทางวัดจะมีหมวกบัณฑิตเป็นแผ่นประมาณ โปสเตอร์  
เขียนชื่อลูก คณะ และมหาวิทยาลัยที่ลูกอยากเข้าเรียนไปแขวนไว้ในวัดอีกด้วย

กลางวัน | บริการอาหารกลางวัน ณ ถัดอาคาร...เมนูพิเศษ **ชาบูสไตล์ฮ่องกง พร้อมเครื่องดื่ม & เบียร์ฟรีไม่อั้น**







จากนั้นนำท่านเดินทางสู่ย่านจิมซาจุ่ย อิสระให้ท่านช้อปปิ้ง เลือกซื้อของฝากที่ **ถนนนาธาน ย่านจิมซาจุ่ย** ห้างสรรพสินค้ายักษ์ใหญ่ ที่มีความยาวตั้งแต่เรือสตาร์เฟอร์รี่ ไปตามถนน CANTON ระยะทางกว่าครึ่งกิโลเมตร แหล่งรวมสินค้าแบรนด์เนม ชั้นนำมากมาย ห้างสรรพสินค้า OCEAN TERMINAL และ HARBOUR CITY ที่มีร้านค้ากว่า 700 ร้าน ให้ท่านได้เลือกซื้อกันแบบเต็มๆ





นำท่านชม ถนนซูเปอร์สตาร์ ( Avenue of Stars ) ถนนสายคาราแห่งเกาะฮ่องกง ที่ได้รวบรวมเอารอยฝ่ามือของคาราที่มีชื่อเสียงมาประทับเอาไว้ให้เราได้ชมกันบนถนนเส้นนี้ เป็นเส้นทางเดินเล่นที่อยู่ด้านหน้าของโรงแรม InterContinental Hong Kong ซึ่งจะเห็นทั้งรูปปั้นของนักแสดงชื่อดัง เช่น บลิวี่ดี และรอยเท้าพิมพ์มือของคาราดังๆทั้งหลาย ทำให้บริเวณนี้มีชื่อเรียกอีกชื่อหนึ่งว่า “ถนนฮอลลีวู้ดแห่งเอเชีย” ซึ่งทางเดินจะเรียบริมน้ำไปเรื่อยๆ ฟังตรงข้ามก็จะมองเห็นวิวของตึกสูงต่างๆ

**เย็น**    **🍷 บริการอาหารเย็น ณ หมู่บ้านชาวประมง ลี ยูน มุน**



นำคณะรับประทานอาหารทะเลมื้อค่ำสุดอร่อย ที่ **หมู่บ้านชาวประมงลี ยูน มุน (LEI YUE MUN)** ตั้งอยู่ฝั่งเกาะกวนทางตะวันออกของฮ่องกง มีอายุมากกว่า 150 ปี หมู่บ้านนี้ดำรงชีพด้วยการทำประมง ทำฟาร์มและเหมือง ตั้งแต่ช่วงปี ค.ศ. 1960 – 1969 ปัจจุบันหมู่บ้านแห่งนี้เป็นที่รู้จักกันดีในนาม แหล่งกินอาหารทะเลชั้นดี ภาพบรรยากาศด้านหน้าทางเข้าหมู่บ้านจะมีเรือประมงลำน้อยใหญ่จอดกันเรียงราย ในหมู่บ้านมีร้านอาหารทะเลสดๆนานาชนิดให้ท่านได้เลือกมากมาย ซึ่งวิธีสั่งคือท่านสามารถเลือกอาหารทะเลสดๆจากบ่อในร้านขายเพื่อปรุงอาหารให้ท่านได้เลย





นำท่านชม **SYMPHONY OF LIGHTS** การแสดงจะเริ่มตั้งแต่เวลา 2 ทุ่มตรง ดื่มด่ำกับการแสดงแสง สี เสียง และการยิงเลเซอร์ ประกอบดนตรีอันตระกานตา ยามค่ำคืน โดยแบ่ง THEME การแสดง ออกเป็น 5 แบบ เริ่มการแสดงด้วย AWAKENING, ENERGY, HERITAGE, PATNERSHIP และจบลงด้วย CELEBRATION

**ที่พัก**      นำท่านสู่ที่พัก NINA HOTEL TSUEN WAN ★ ★ ★ ★ ★ หรือเทียบเท่า

**วันที่สาม**      วัดเจ้าแม่กวนอิมสองห้า – วัดหวังต้าเซียน – โรงงานกังหันฮวงจู้ย และ ร้านหยก  
วัดชีซ่าน – วัดเขกงหมิว – สนามบินฮ่องกง (เช็คแล็บก็อก) – กรุงเทพฯ (สุวรรณภูมิ)  
มื้ออาหาร | เช้า | กลางวัน | บนเครื่อง |

**เช้า**      🍷 บริการอาหารเช้ามื้อเช้า แบบต้นตำหรับฮ่องกง ณ ภัตตาคาร





จากนั้นนำท่านชม **วัดเจ้าแม่กวนอิมสองอ้า (KUN IM TEMPLE HUNG HOM)** เป็นวัดที่มีชื่อเสียงมากที่สุดของฮ่องกง และถูกสร้างขึ้นในปี ค.ศ.1873 ในช่วงสงครามโลกครั้งที่ 2 มีการปล่อยระเบิดลงบริเวณวัดสองอ้าหลายต่อหลายครั้ง ทำให้มีผู้บาดเจ็บและล้มตายมากมาย แต่ชาวบ้านที่หนีเข้าไปหลบภัยในวัดนี้กลับปลอดภัยและตัววัดก็ไม่ได้รับความเสียหายจากเหตุการณ์ทิ้งระเบิดอย่างอัศจรรย์ จึงทำให้ชาวบ้านมีความเลื่อมใสและศรัทธาในวัดแห่งนี้เป็นอย่างมาก และในปี ค.ศ.1909 ได้มีการสร้างถนนขึ้นเพื่อเชื่อมต่อย่านสองอ้ากับย่านจิมซาจุ่ย และเมืองเกาลูน ขณะที่คนงานก่อสร้างกำลังขุดในพื้นที่ที่เป็นเนินเขา ปรากฏว่ามีน้ำสีแดงไหลออกมาจากพื้นดิน ลือกันว่าคือเส้นเลือดของมังกรที่อาศัยอยู่ในพื้นที่ดังกล่าวถูกฉีกขาดเนื่องจากการก่อสร้างขุดเจาะ คนงานเกิดกลัวที่จะดำเนินการก่อสร้างถนนต่อ ถึงแม้ผลการตรวจทางห้องปฏิบัติการพบว่าสีของน้ำเป็นผลมาจากการสะสมของกำมะถันและปรอทในดิน แต่คนงานยังคงกังวล จึงเกิดการบริจาคเงินเพื่อบูรณะวัดขึ้นมา ด้วยความเชื่อว่ามี เจ้าแม่กวนอิม (KWUN YUM) จะสามารถช่วยให้พวกเขาปลอดภัยจากภัยพิบัติ อันตรายต่างๆ วันสำคัญวันหนึ่งที่คนฮ่องกงมาไหว้ขอพรอย่างไม่ขาดสาย และรอคอยเป็นประจำทุกปี ก็คือ "วันเปิดทรัพย์" หรือ วันยืมเงินเทพเจ้า เป็นวันที่จะมาขอพรและยืมเงินเจ้าแม่กวนอิม ซึ่งตรงกับวันที่ 26 นับจากวันตรุษจีน ซึ่งพิธีนี้ใน 1 ปี มีเพียงครั้งเดียวเท่านั้น





จากนั้นนำท่านเดินทางสู่ **วัดหวังต้าเซียน (WONG TAI SIN TEMPLE)** เป็นวัดเก่าแก่อายุกว่าร้อยปี (คนจีนกว้างตุ้ง จะเรียกวัดนี้ว่า หว่องไท่ซิน) ซึ่งวัดแห่งนี้เป็นที่ประดิษฐานของเทพเจ้าจีนหลายองค์ เทพเจ้าหลักของวัดคือเทพหวังต้าเซียน ท่านเทพเจ้าหวังต้าเซียน ชื่อเดิมคือ “หว่องซ้อเผ่ง” เป็นมนุษย์ธรรมดา เป็นเด็กเลี้ยงแพะที่มีความกตัญญูต่อบิดามารดา เมื่อถึงวันหนึ่งได้มีโอกาสพบกับนักพรต และได้รับการชักชวนให้ไปเล่าเรียนวิชา ท่านหว่องซ้อเผ่ง ตัดสินใจตามนักพรตออกไปศึกษาเล่าเรียนวิชา จนบรรลุ สามารถเสกก้อนหินให้กลายเป็นแพะได้ หลังจากนั้นก็ได้ลาอาจารย์นักพรต กลับมาใช้วิชาความรู้ที่ร่ำเรียนมาด้านสมุนไพร ใ้รักษาคนที่เจ็บไข้ได้ป่วย ท่านได้ใช้วิชาการแพทย์สมุนไพร บำเพ็ญประโยชน์กับชาวบ้านมาตลอดช่วงชีวิต และยังถ่ายทอดวิชา



ให้กับลูกศิษย์มากมาย จนได้รับยกย่องว่าเป็นเทพหว่องไท่ซิน และได้ตั้งศาลหว่องไท่ซิน เอาไว้ เพื่อกราบสักการะ

นอกจากนั้นแล้ว ภายในวัดยังมี **เทพเจ้าด้ายแดง หรือเทพเจ้าหยุกโหลว** รูปปั้นสีทอง มีเสี้ยวพระจันทร์อยู่ด้านหลัง เป้าหมายของคนโสดอยาก **มีคู่!!!** โดยการขอพรกับเทพเจ้าองค์นี้ต้องใช้ด้ายแดงผู้นี้เอาไว้ไม่ให้หลุดระหว่างพิธี เพราะชาวจีนเชื่อว่าด้ายแดงนี้แหละคือ เส้น โยง โชคชะตาด้านความรัก คนโสดก็เป็นการขอพรให้เจอเนื้อคู่ ส่วนคนมีคู่ก็จะช่วยทำให้มีความรักที่มั่นคงและยืนยาว เมื่อไปถึงจะเห็นรูปปั้นของ



เทพหยุกโหลวอยู่ตรงกลาง เมื่อหันหน้าเข้าหาเทพหยุกโหลว จะพบรูปปั้นเจ้าบ่าว อยู่ทางขวา และรูปปั้นเจ้าสาวอยู่ทางซ้าย โดยมีด้ายแดงผูกโยงจากเจ้าบ่าวและเจ้าสาวมาที่เทพหยุกโหลว ซึ่งท่านจะคอยทำหน้าที่จดรายชื่อกู้รัก เชื่อกันว่าสมมุติที่ผู้เฒ่าถือในมือคือบัญชีรายชื่อกู้รักที่จะได้รับคำอวยพรให้อยู่คู่กันอย่างร่มเย็นเป็นสุข ซึ่งจะปรากฏด้วยยามคำคืนภายใต้แสงจันทร์ เป็นเทพเจ้าผู้เป็นอมตะที่อาศัยอยู่บนดวงจันทร์ และลงมาโลกมนุษย์เพื่อผูกด้ายดวงชะตา ระหว่างคู่รักซึ่งเมื่อคู่กันแล้วก็จะไม่แคล้วคลาดกัน

จากนั้นนำท่านเยี่ยมชม **โรงงานกังหันฮวงจุ้ย** ซึ่งเป็นโรงงานที่มีชื่อเสียงที่สุดของฮ่องกงในเรื่องการออกแบบเครื่องประดับ เพื่อใช้ในการเสริมดวงและฮวงจุ้ย โดยการนำเอาต้นแบบจากใบพัดกังหันวัดแซกงมาย่อขนาดทำเป็นเครื่องประดับเสริมฮวงจุ้ย อาทิเช่น สร้อย, จี้, กำไล และแหวนกังหัน ที่มีชื่อเสียงที่สุด สินค้าทุกชิ้นมีเอกสารรับประกันคุณภาพเปลี่ยน ซ่อม ได้ตลอดอายุการใช้งาน หากเกิดการชำรุดจากสินค้าไม่ใช่อุบัติเหตุ และนำท่านเลือกซื้อ หยกมงคล ที่นำมาทำเป็นเครื่องประดับที่ **ร้านหยก**





กลางวัน บริการอาหารกลางวัน ณ ภัตตาคาร .....เมนูพิเศษ ทำอย่างเลิศรส



จากนั้นนำท่านเดินทางสู่ **วัดเจ้าแม่กวนอิมวัดชีซัน (TSZ SHAN MONASTERY)** รูปปั้นองค์เจ้าแม่กวนอิมที่สูงตระหง่าน เป็นอันดับ 2 ของโลกด้วยความสูงถึง 76 เมตร ตั้งอยู่บนภูเขาเนื้อที่กว่า 29 ไร่ ในเกาะฮ่องกง และหันหน้าไปทางทะเล สร้างเสร็จเมื่อ 3 ปีก่อน โดยมี นาย ลี กาซิง มหาเศรษฐีชื่อดังของฮ่องกง บริจาคเงินสร้างวัดถึง 193 ล้านดอลลาร์เลยทีเดียว และยังเป็นสถานศึกษาเพราะทางวัดจะจัดโครงการด้านการศึกษาเพื่อส่งเสริมวัฒนธรรมของชาวพุทธ โดยเราสามารถมาฝึกนั่งสมาธิตามมุมสงบของวัดได้ เป็นการฝึกจิตใจการเจริญสติที่ดีมากๆ อย่างหนึ่งของชาวพุทธเรา ทางวัดจำกัดจำนวนผู้มาเยือนแค่ วันละ 500 คนเท่านั้น ใครที่จะมาวัดนี้จึงต้องจองล่วงหน้าผ่านเว็บไซต์ก่อนล่วงหน้า





นำท่านเดินทางสู่ **วัดแชกงหมิว หรือ วัดกั๊งหัน (CHE KUNG TEMPLE)** เป็นวัดเก่าแก่ที่มีความศักดิ์สิทธิ์มาก มีอายุกว่า 300 ปีตั้งอยู่ในเขต SHATIN วัดแชกงสร้างขึ้นเพื่อเป็นอนุสรณ์เพื่อรำลึกถึงตำนานแห่งนักรบราชวงศ์ซ่ง มีนามว่า “แช กง” แม่ทัพปราบศึก ผู้คนทั่วทุกดินแดนต่างยำเกรงในกำลังพลอันกล้าหาญแข็งแกร่งของแม่ทัพแชกง ในยามที่ออกรบ แม่ทัพแชกง ได้ใช้สัญลักษณ์ กั๊งหัน 4 ใบพัด ในการออกรบด้วยทุกครา ทหารกล้าทุกนายเชื่อว่าสัญลักษณ์ใบพัดจะนำพาซึ่งชัยชนะ นำพาความโชคดี เสริมสิริมงคล และนำพาอำนาจอันแข็งแกร่งให้กับกองทัพ และชื่อเสียงให้การสู้ศึกของท่านจึงกลายเป็นตำนานมาจนถึงทุกวันนี้ ปัจจุบันวัดแชกง จึงเป็นสถานที่สักการะเคารพ ขอพร ท่านแชกง โดยมีสัญลักษณ์เป็นกั๊งหันนำโชคนั่นเอง



☉ การหมุนกั๊งหันนำโชคที่ตั้งอยู่ในวัดเพื่อจะได้หมุนเวียนชีวิตของเราและครอบครัวให้มีความเจริญก้าวหน้าด้านหน้าที่การงาน โชคลาภ ยศศักดิ์ และถ้าหากคนที่ดวงไม่ดีมีเคราะห์ร้ายก็ถือว่าเป็นการช่วยหมุนปัดเป่าเอาสิ่งร้ายและไม่ดีออกไปให้หมด ในองค์กั๊งหันนำโชคมี 4 ใบพัด คือพร 4 ประการ คือ สุขภาพร่างกายแข็งแรง, เดินทางปลอดภัย, สมความปรารถนา และ เงินทองไหลมาเทมา ในทุกๆวันที่ 2 ของเดือนแรกตามปฏิทินจีนชาวฮ่องกงและนักท่องเที่ยวจะมาวัดนี้เพื่อถวายกั๊งหันลมเพราะเชื่อว่ากั๊งหันจะช่วยพัดพาสิ่งชั่วร้ายและโรคภัยไข้เจ็บออกไปจากตัวและนำพาแต่ความโชคดีเข้ามาแทน

- 18.30 น. สมควรแก่เวลานำคณะออกเดินทางสู่สนามบินฮ่องกง
- 21.50 น. ออกเดินทางโดย **สายการบินคาเธ่ แปซิฟิก (CX)** เที่ยวบินที่ **CX 617**

**🕒 บริการอาหารบนเครื่องบิน**

- 23.50 น. ถึงท่าอากาศยานนานาชาติสุวรรณภูมิโดยสวัสดิภาพ

\*\*\*\*\* **โปรแกรมท่องเที่ยว อาจมีการปรับเปลี่ยนตามความเหมาะสม** \*\*\*\*\*





**เป็นราคาโปรโมชั่นไม่มีราคาเด็ก**

**อัตรานี้ยังไม่รวมค่าทิปคนขับรถ และ มัคคุเทศก์ท้องถิ่น ท่านละ 2,000 บาท**

**\*\*ทิปหัวหน้าทัวร์ขึ้นอยู่กับความพอใจของลูกค้า\*\***

**\*\*\*สำคัญมาก\*\* กรุณานำหนังสือเดินทาง (พาสปอร์ต) มาในวันเดินทาง**

**หนังสือเดินทาง ต้องมีอายุการใช้งาน เหลือไม่น้อยกว่า 6 เดือน**  
**(ทางบริษัทจะไม่รับผิดชอบ)**

**ในกรณีที่ท่านไม่นำหนังสือเดินทางมาหรืออายุหนังสือเดินทางเหลือใช้งานน้อยกว่า 6 เดือน**  
**และไม่สามารถเดินทางได้**

**ในกรณีลูกค้ามีตัวภายในประเทศกรุณาแจ้งสอบถามสอบถามไฟล์ทบินคอนเฟิร์มก่อนทำการจอง**  
**ตัวภายในประเทศ**

**หากมีการจองตัวภายในประเทศโดยไม่เช็คไฟล์ทบินคอนเฟิร์มจากทางบริษัทก่อนทำการจอง ทาง**  
**บริษัทจะไม่รับผิดชอบในกรณีใด ๆ ทั้งสิ้น**

**เงื่อนไขเพิ่มเติม ที่ท่านควรทราบ**

ตามนโยบายการท่องเที่ยวของประเทศฮ่องกง ผู้เดินทางจะต้องมีการเข้าชมสินค้าของทางรัฐบาลคือ โรงงานหลวงจู้ย ร้านหยก เป็นต้น ซึ่งจำเป็นต้องระบุไว้ในรายการทัวร์หากจะซื้อหรือไม่ซื้อขึ้นอยู่กับความพอใจของท่าน

เนื่องจากทัวร์ครั้งนี้มีจุดประสงค์เพื่อเดินทางท่องเที่ยวเป็นหมู่คณะเท่านั้น หากต้องการแยกตัวออกจากคณะเดินทางโดยไม่ลงร้านรัฐบาล บริษัทฯ ขอสงวนสิทธิ์คิดค่าดำเนินการแยกท่องเที่ยวเป็นเงิน **2000 HKD ร้าน/ลูกค้า 1 ท่าน** หากท่านใดไม่เข้าร้านดังกล่าวจะต้องจ่ายค่าทัวร์เพิ่ม เนื่องจากมีผลต่อราคาทัวร์ ทางบริษัทฯ จะขอถือว่าท่านรับทราบ และ ยอมรับเงื่อนไขดังกล่าวแล้ว







## เงื่อนไขการสำรองที่นั่ง

- สำรองที่นั่งพร้อมชำระเงินมัดจำ 10,000 บาท และชำระส่วนที่เหลือ 30 วันก่อนเดินทาง
- กรณีสำรองที่นั่ง น้อยกว่า 30 วัน ชำระเงินจำนวนเต็ม
- ส่งหลักฐานการชำระเงิน ทางไลน์ อีเมลล์ หรือ แอปพลิเคชันอื่น ๆ ตามช่องทางที่ท่านสะดวก
- ส่งเอกสารหน้าพาสปอร์ต ที่มองเห็นข้อมูลชัดเจน ในช่องทางที่สะดวก ให้กับทางเจ้าหน้าที่บริษัทฯ
- ค่าทิปไกด์และคนขับรถท้องถิ่นในต่างประเทศชำระพร้อมค่าทัวร์ส่วนที่เหลือ ก่อนการเดินทาง 20-30 วัน หรือตามวันที่บริษัทกำหนดในเอกสารเรียกเก็บเงิน

### อัตราค่าบริการนี้ **รวม**

- ✓ ค่าตั๋วเครื่องบินชั้นประหยัด ไป-กลับ ตามรายการที่ระบุ และค่าภาษีสนามบิน, ภาษีน้ำมัน เดินทางไป-กลับพร้อมคณะท่านนั้น (ตัวกรุ๊ปไม่สามารถ UPGRADE ที่นั่งเป็น BUSINESS CLASS ได้)
- ✓ ค่าน้ำหนักสัมภาระในการเดินทาง **23 กิโลกรัม / 1 ท่าน**
- ✓ ค่าโรงแรมที่พักตามระบุในรายการ หรือเทียบเท่า พักห้องละ 2-3 ท่าน
- ✓ ค่าอาหารตามที่ระบุอยู่ในรายการ
- ✓ ค่าจ้างหัวหน้าทัวร์ไทย และไกด์ท้องถิ่น
- ✓ ค่ารถโค้ชปรับอากาศ รับ-ส่งตามสถานที่ท่องเที่ยวที่ระบุตามรายการ
- ✓ ค่าเข้าชมสถานที่ต่าง ๆ ที่ระบุอยู่ในรายการ
- ✓ ค่าประกันภัยการเดินทาง วงเงินท่านละ กรณีเสียชีวิต 1,000,000// กรณีรักษาพยาบาล 500,000 ตามเงื่อนไขกรมธรรม์

### อัตราค่าบริการนี้ **ไม่รวม**

- ✗ กรณีอยู่ต่อต้องเสียค่าเปลี่ยนแปลงหรือต้องซื้อตั๋วเดี่ยวที่นั่งขึ้นอยู่กับเงื่อนไขสายการบิน
- ✗ ค่าน้ำหนักสัมภาระน้ำหนัก เกิน จาก **23 กิโลกรัม / 1 ท่าน** ตามที่ระบุไว้
- ✗ ค่าใช้จ่ายส่วนตัว นอกจากรายการที่ระบุ เช่น มินิบาร์ ค่าโทรศัพท์ ค่าอินเทอร์เน็ต ค่าทิปยกกระเป๋า ค่าทิปพนักงานเสิร์ฟ ต่างๆ ฯลฯ
- ✗ ค่าอาหารและเครื่องดื่ม นอกเหนือจากที่ระบุในรายการ
- ✗ ค่าทำหนังสือเดินทาง ค่าวีซ่าต่างชาติ และ ค่าแจ้งเข้า-ออกประเทศ ของคนต่างด้าว หรือเอกสารอื่นๆที่พึงใช้ประกอบส่วนตัว
- ✗ ค่ารถรับ-ส่ง นอกสถานที่ นอกเหนือที่ระบุไว้ตามรายการ
- ✗ ค่าภาษีมูลค่าเพิ่ม 7% และค่าภาษีหัก ณ ที่จ่าย 3%
- ✗ ค่าธรรมเนียมวีซ่าสำหรับชาวต่างชาติ ที่ต้องเดินทางเข้าประเทศจีน
- ✗ ค่าทิปไกด์ท้องถิ่น+คนขับรถ ในต่างประเทศท่านละ **2,000 บาท** ไม่รวมค่าทิปหัวหน้าทัวร์(ตามสินน้ำใจ)





**กรุณาแจ้งรายละเอียด**

- กรุณาระบุลักษณะห้องที่คุณต้องการเพื่อความสะดวกสบายของตัวเอง TWIN (ห้อง 2 เตียง) // DOUBLE (ห้อง 1 เตียงใหญ่) // SINGLE (ห้องเตียงเดี่ยว) // TRIPLE (ห้อง 2 เตียง + 1 เตียงเสริม) หากไม่มีการระบุ ทางบริษัท ขออนุญาตจัดเป็นเตียง TWIN ให้กับผู้เข้าพัก
- หากท่านไม่ทานอาหารมื้อใดมื้อหนึ่ง ไม่สามารถคืนเงินได้ ขอสงวนสิทธิ์ในการเปลี่ยนแปลงเมนูอาหารในกรณีที่มีผู้เดินทางไม่ถึง 10 ท่าน
- กรุณาแจ้งการไม่ทานอาหารบางประเภท ก่อนเดินทางอย่างน้อย 1 อาทิตย์ หากท่านแจ้งช้า อาจทำให้ทางบริษัทฯ ไม่สามารถเตรียมการให้ท่านได้ทัน ต้องขออภัยในความไม่สะดวก
- สำหรับท่านที่รับประทานอาหารพิเศษ เช่น อาหารเจ, มังสวิรัติ หรือไม่ทาน สัตว์ปีก หรือ เนื้อสัตว์บางประเภท และมีความจำเป็นให้ทางบริษัทจัดเตรียมอาหารให้ท่านเป็นพิเศษ นอกเหนือจากกรุปแล้ว ทางบริษัทขอสงวนสิทธิ์ในการเรียกเก็บค่าใช้จ่ายเพิ่มเติมตามจริงหน้างาน
- ไม่สามารถเปลี่ยนแปลงรายชื่อผู้เดินทาง เลื่อนหรือโยกย้ายวันเดินทาง ได้หลังจากทำการออกตั๋วโดยสารแล้ว

<b>เงื่อนไขการยกเลิกมีดังนี้</b>	
<p><b>แจ้งยกเลิก</b></p> <p><b>30 วัน</b></p> <p>ก่อนการเดินทางขึ้นไป</p>	<p><b>คืนค่าทัวร์ทั้งหมด</b></p> <p>โดยหัก ค่าใช้จ่ายที่เกิดขึ้นจริงทุกกรณี</p>
<p><b>แจ้งยกเลิก</b></p> <p><b>15 – 29 วัน</b></p> <p>ก่อนการเดินทาง</p>	<p><b>หักค่าใช้จ่าย 50% ของค่าทัวร์</b></p> <p>โดยหัก ค่าใช้จ่ายที่เกิดขึ้นจริงทุกกรณี</p>
<p><b>แจ้งยกเลิก</b></p> <p><b>0 – 14 วัน</b></p> <p>ก่อนการเดินทางขึ้นไป</p>	<p><b>หักค่าใช้จ่าย 100% ของค่าทัวร์</b></p>





### เงื่อนไขการให้บริการ

- ❖ การเดินทางครั้งนี้จะต้องมีจำนวน 10 ท่านขึ้นไป กรณีไม่ถึงจำนวนดังกล่าว
  - เลื่อน หรือ ยกเลิกการออกเดินทาง โดยทางบริษัทจะทำการแจ้งให้ทราบล่วงหน้าก่อนเดินทาง 7 วัน
  - หรือขอสงวนสิทธิ์ในการปรับราคาค่าบริการเพิ่ม (ในกรณีที่ผู้เดินทางไม่ถึง 10 ท่านและท่านยังประสงค์ที่จะเดินทางต่อ โดยทางบริษัทจะทำการแจ้งให้ท่านทราบล่วงหน้า
  - กรณีเดินทางไม่ถึง 10 ท่าน จะไม่มีหัวหน้าทัวร์เดินทางจากประเทศไทยไปด้วย แต่จะมีไกด์ท้องถิ่นคอยต้อนรับและนำเที่ยวแก่ท่าน
  - กรณีในโปรแกรมใดที่มีรายการทัวร์ ไป กระเช้านองปิง หรือ ดิสนีย์แลนด์ หากมีผู้เดินทางไม่ถึง 10 ท่าน ทางบริษัทจะนำท่านเดินทางไปยังสถานที่ที่ได้ระบุไว้เบื้องต้น โดย รถไฟฟ้าใต้ดิน โดยมีไกด์ท้องถิ่นหรือหัวหน้าทัวร์เป็นผู้นำท่านไปและอำนวยความสะดวกแก่ท่าน
  - ในกรณีที่ลูกค้าต้องออกตัวโดยสารภายในประเทศ กรุณาติดต่อเจ้าหน้าที่ของบริษัทฯ ก่อนทุกครั้ง มิฉะนั้นทางบริษัทจะไม่รับผิดชอบใดๆทั้งสิ้น

❖ เกี่ยวกับ, ราคาและรายการท่องเที่ยว สามารถเปลี่ยนแปลงได้ตามความเหมาะสมโดยคำนึงถึงผลประโยชน์ของผู้เดินทาง เป็นสำคัญ

❖ **ทัวร์ทุกโปรแกรม บริษัทฯ รับผู้ร่วมเดินทาง เฉพาะผู้มีจุดประสงค์เดินทางเพื่อท่องเที่ยวตามรายการทัวร์ที่ระบุเท่านั้น ทางบริษัทขอสงวนสิทธิ์ หากลูกค้ามีความประสงค์ แยกตัวออกจากกรุ๊ป หรือไม่ท่องเที่ยวตามรายการ(ยกเว้นวันที่อิสระ) ทางบริษัทจะไม่รับผิดชอบใดๆทั้งสิ้น และทางบริษัทขอเรียกเก็บค่าใช้จ่ายในการแยกออกจากกรุ๊ป ตามที่แลนด์กัมหมัด เพิ่มท่านละ 300 USD การชำระเงินเข้ามาถือว่าผู้ซื้อได้ศึกษาโปรแกรมและยอมรับเงื่อนไขเป็นที่เรียบร้อยแล้ว**

- ❖ หนังสือเดินทางต้องมีอายุเหลือใช้งานไม่น้อยกว่า 6 เดือน (บริษัทฯจะไม่รับผิดชอบหากอายุการใช้งานเหลือน้อยกว่า 6 เดือนและไม่สามารถเดินทางได้)
- ❖ บริษัทฯ จะไม่รับผิดชอบ หากเกิดกรณีความล่าช้าจากสายการบิน, การประท้วง, การนัดหยุดงาน, การก่อจลาจล, ภัยธรรมชาติ อันไม่สามารถควบคุมได้
- ❖ บริษัทฯจะไม่รับผิดชอบ กรณีท่านถูกปฏิเสธการเข้าหรือออกเมืองจากเจ้าหน้าที่ตรวจคนเข้าเมือง หรือ เจ้าหน้าที่กรม แรงงาน ทั้งจากไทยและต่างประเทศ ซึ่งอยู่นอกเหนือความรับผิดชอบของบริษัทฯ และจะไม่คืนค่าใช้จ่ายค่าทัวร์ที่ท่านได้ ชำระมาเรียบร้อยแล้ว
- ❖ เนื่องจากการซื้อขายทัวร์ในรูปแบบเหมาจ่าย บริษัทฯจะไม่รับผิดชอบและไม่ทำการคืนค่าใช้จ่ายใดๆ หากท่านใช้บริการจากทางบริษัทฯ ไม่ครบรายการ เช่น ไม่ทานอาหารบางมื้อ ไม่พักที่เดียวกับที่จัดไว้ ไม่เที่ยวบางรายการ เป็นต้น
- ❖ บริษัทฯ จะไม่รับผิดชอบใดๆ หากเกิดสิ่งของสูญหายจากการโจรกรรม และ/หรือเกิดอุบัติเหตุที่เกิดจากความประมาทของนักท่องเที่ยวเอง หรือในกรณีที่กระเป๋าเกิดสูญหายหรือชำรุดจากสายการบิน
- ❖ กรณีท่านไม่สามารถเดินทางพร้อมคณะได้ ด้วยโดยสารทุกประเภท ไม่สามารถโยกย้ายเลื่อนกำหนดเดินทางไปใช้ในครั้งอื่นได้





- ❖ กรณีท่านไม่สามารถเดินทางพร้อมคณะได้ ตัวโดยสารทุกประเภท ไม่สามารถโยกย้ายเลื่อนกำหนดเดินทางไปใช้ในครั้งอื่นได้
- ❖ ท่านที่มีไฟล์บินภายในประเทศ(ต่างจังหวัดเข้ากรุงเทพฯ)โปรดแจ้งให้บริษัททราบในวันจองตั๋ว ทั้งนี้เพื่อประโยชน์ของท่านเอง กรุณาซื้อตัวโดยสาร ไป-กลับ ที่สามารถเปลี่ยนแปลงวันเดินทางและเวลาได้เท่านั้น
- ❖ รายละเอียดทุกรายการในโปรแกรม ที่ระบุ อาจมีการสลับปรับเปลี่ยน รายการ อาหาร ที่พัก สถานที่ท่องเที่ยว เพื่อปรับให้เหมาะสมกับ เวลา สภาพอากาศ และสถานการณ์เฉพาะตรงนั้น โดยมีได้แจ้งให้ท่านทราบล่วงหน้า เพื่อให้ทุกอย่างเป็นไปได้ด้วยความเหมาะสมและรักษาไว้ซึ่งผลประโยชน์ร่วมกันทุกฝ่าย
- ❖ เมื่อท่านตกลงชำระเงินไม่ว่าทั้งหมดหรือบางส่วนผ่านตัวแทนของบริษัทฯ หรือชำระโดยตรงกับทางบริษัทฯ ทางบริษัทฯจะถือว่าท่าน ได้ยอมรับในเงื่อนไขข้อตกลงต่าง ๆ ที่ได้ระบุไว้ข้างต้นนี้แล้วทั้งหมดแล้ว
- ❖ ขอสงวนสิทธิ์สำหรับลูกค้าที่เดินทาง ไป - กลับ พร้อมกรุ๊ปเท่านั้น

หมายเหตุ : เงื่อนไขในการเดินทางเข้าเมือง ในกรณีที่ท่านถูกปฏิเสธการเข้าเมืองในประเทศใดๆที่เดินทางทางบริษัทจะไม่มีการคืนเงินใดใดทั้งสิ้น ทั้งนี้ขึ้นอยู่กับดุลยพินิจของเจ้าหน้าที่ตรวจคนเข้าเมืองของประเทศนั้นๆ

