



ราคาเพียง **65,999** FREE VISA

พิธีเปิดเมืองเก่า / หมู่บ้านอุยกูร์ / ถนนภาพเขียนสีน้ำมัน / ต่าซ้อร์ชอยสายรุ้ง
ทะเลสาบไ้ซาหู่ / ถนนโบราณผานหลง / ทะเลสาบบันดีร์ บลูลากูน
ชมดอกแอบริคอตหมู่บ้านถ่าเอ๋อ / ชมเมืองหินทัชเคอร์กัน / ไร่ชาสูงน้ำถ่าเหอผาน
อุโมงค์ต้นหยางหลิว / เกือกเขาเทียนชาน + เกือกเขาคุนหลุนชาน / หมู่บ้านฮี้
อนุสาวรีย์สุดเขตตะวันตกจีน / สุสานพระนางเซียงเฟย / เมืองโบราณถ่าซือ
มัสยิดอิดคาห์ / ถนนคนเดิน Handmade / โรงน้ำชาอ้อยปี

เดินทาง : 25 มีนาคม - 2 เมษายน 2568

วันที่	กำหนดการ	เข้า	เที่ยง	เย็น	โรงแรม
1	กรุงเทพ (สนามบินสุวรรณภูมิ)	X	X	X	
2	กรุงเทพ (สนามบินสุวรรณภูมิ) – กวางเจา (CZ3036:02.10-05.55) – กวางเจา – คัชการ์ (CZ6886: 08.05-16.50)	✈	✈	🕒	MERCURE KASHGAR WANDA PLAZA HOTEL หรือเทียบเท่า ระดับ 4 🍀🍀🍀🍀
3	คัชการ์ – พิธีเปิดเมืองเก่า (รวมรถกอล์ฟ) – หมู่บ้านอุยกูร์ – ถนนภาพเขียนสีน้ำมัน – ต่าซ้อร์ชอยสายรุ้ง	🕒	🕒	🕒	MERCURE KASHGAR WANDA PLAZA HOTEL หรือเทียบเท่า ระดับ 4 🍀🍀🍀🍀
4	เมืองคัชการ์– ทะเลสาบไ้ซาหู่–ทะเลสาบคาลาคู่หล่อ – ผ่านชมภูเขาหิมะ Muztagh Peak – ผ่านชายแดนทาจิกิสถาน(ด่านคาลาซุ) – เมืองทัชเคอร์กัน	🕒	🕒	🕒	QIAN HAI INTERNATIONAL HOTEL หรือเทียบเท่าระดับ 3 🍀🍀🍀
5	เมืองทัชเคอร์กัน – ถนนโบราณผานหลง – ทะเลสาบบันดีร์ บลูลากูน – ชมดอกแอบริคอตหมู่บ้านถ่าเอ๋อ	🕒	🕒	🕒	QIAN HAI INTERNATIONAL HOTEL หรือเทียบเท่าระดับ 3 🍀🍀🍀
6	ชมเมืองหินทัชเคอร์กัน – ไร่ชาสูงน้ำถ่าเหอผาน – อุโมงค์ต้นหยางหลิว – เมืองคัชการ์	🕒	🕒	🕒	MERCURE KASHGAR WANDA PLAZA HOTEL หรือเทียบเท่า ระดับ 4 🍀🍀🍀🍀
7	เมืองคัชการ์ – อุลูกัต – ผ่านชม เทือกเขาเทียนชาน+เทือกเขาคุนหลุนชาน – หมู่บ้านฮี้จี้ – อนุสาวรีย์สุดเขตตะวันตกจีน – เมืองคัชการ์	🕒	🕒	🕒	MERCURE KASHGAR WANDA PLAZA HOTEL หรือเทียบเท่า ระดับ 4 🍀🍀🍀🍀
8	เมืองคัชการ์ – สุสานพระนางเซียงเฟย – เมืองโบราณถ่าซือ (รวมรถแบตเตอร์) – มัสยิดอิดคาห์ – ถนนคนเดินHandmade – โรงน้ำชาอ้อยปี	🕒	🕒	🕒	MERCURE KASHGAR WANDA PLAZA HOTEL หรือเทียบเท่า ระดับ 4 🍀🍀🍀🍀
9	คัชการ์ – กวางเจา (CZ6835:08.00-13.50) – กวางเจา – กรุงเทพ (CZ8019:17.20-19.20)	🕒	✈	✈	

กรุณาเตรียมค่าทิปหัวหน้าทัวร์,ไกด์และคนขับรถ จำนวน 2,500 บาท ตลอดการเดินทาง





Highlight

XINJIANG



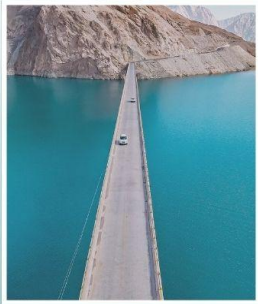
ทะเลสาบไป้ซาหู



ชมดอกแอปริคอต
หมู่บ้านกาเอ่อ



อนุสาวรีย์สุดเขตตะวันตกจีน



ทะเลสาบบันตี้ บลูลากูน



ถนนโบราณผานหลง



ที่ราบชุ่มน้ำดำเหอมา่น

เที่ยวครบ..จบทุกไฮไลต์ !!

- สัมผัสถึงเสน่ห์ทางวัฒนธรรมของ เมืองโบราณคาสือ (คัชการ์)
- ท่าข้าม ทะเลสาบไป้ซาหู ฉากหลังเป็นทิวทัศน์ของเนินทรายขาวสุดอลังการ
- ทะเลสาบคาลาคู่เล่อ แห่งซินเจียง ทะเลสาบที่เปลี่ยนสีได้ตลอดวัน
- สักครั้งต้องมา ชมดอกแอปริคอต บ้านสะพรัง ณ หมู่บ้านกาเอ่อ
- ทะเลสาบที่มีสีฟ้าที่สุดแห่งหนึ่งบนที่ราบสูง ทะเลสาบบันตี้ บลูลากูน
- สะท้อนถึงความงามตามธรรมชาติของซินเจียง ที่ราบชุ่มน้ำดำเหอมา่น
- แสงตะวันสุดท้ายในมาตุภูมิ อนุสาวรีย์สุดเขตตะวันตกจีน
- ถนนมังกรขด พบพบความราบรื่น "ถนนโบราณผานหลง"
- อาหารพิเศษ...บุฟเฟ่ต์สุกี้เสฉวน , อาหารพื้นเมืองกุหนาน





โปรแกรมการเดินทาง

วันแรก กรุงเทพมหานคร (สนามบินสุวรรณภูมิ)

23.00 น. ✈️ คณะพร้อมกันที่ ท่าอากาศยานสุวรรณภูมิ ณ อาคารผู้โดยสารขาออก (ระหว่างประเทศ) ชั้น 4 ประตู 9 บริเวณ ISLAND-U สายการบิน CHINA SOUTHERN AIRLINE (CZ) โดยมีเจ้าหน้าที่จากทางบริษัทฯ คอยต้อนรับ และอำนวยความสะดวกแต่ท่านก่อนออกเดินทาง

วันที่สอง กรุงเทพมหานคร (สนามบินสุวรรณภูมิ) – กวางเจา (CZ3036:02.10-05.55) – กวางเจา – คัชการ์ (CZ6886: 08.05-16.50)

02.10 น. เหนินฟ้าสู่ เมืองกวางเจา โดยสายการบิน CHINA SOUTHERN AIRLINES เที่ยวบินที่ CZ3036 ➔

- เที่ยวบินหรือเวลาอาจมีการเปลี่ยนแปลง ทั้งนี้ขึ้นอยู่กับสายการบินเป็นผู้กำหนด
- ขอสงวนสิทธิ์ในการเลือกที่นั่งบนเครื่องบิน เนื่องจากการจัดที่นั่งบนเครื่องบิน เป็นสิทธิ์ของเจ้าหน้าที่เซ็คคิน ซึ่งทางบริษัทไม่สามารถเข้าไปแทรกแซงได้

(บริการอาหารและเครื่องดื่มบนเครื่อง)

05.55 น. เดินทางถึง สนามบินไปหวิน เมืองกวางเจา เมืองหลวงของมณฑลกวางตุ้ง ซึ่งเป็นเมืองใหญ่ที่เติบโตอย่างรวดเร็วจากธุรกิจการค้า นอกจากนี้ยังมีอาหารและภาษาที่เป็นเอกลักษณ์ของมณฑลนี้

08.05 น. เหนินฟ้าสู่ เมืองคัชการ์ โดยสายการบิน CHINA SOUTHERN AIRLINE เที่ยวบินที่ CZ6886 ➔

(บริการอาหารและเครื่องดื่มบนเครื่อง)

16.50 น. เดินทางถึง เมืองคัชการ์ ตั้งอยู่ที่ภาคตะวันตกเฉียงใต้ของเขตปกครองตนเองชนเผ่าซินเจียงอุยกูร์ บริเวณชายแดนภาคตะวันตกของจีน จากนั้นนำท่านเดินทางสู่ภัตตาคาร

ค่ำ 🍽️ รับประทานอาหารค่ำ ณ ภัตตาคาร

🏨 พักที่ MERCURE KASHGAR WANDA PLAZA HOTEL หรือเทียบเท่าระดับ 4 ⭐️⭐️⭐️⭐️

วันที่สาม คัชการ์ – พิธีเปิดเมืองเก่า (รวมรถกอล์ฟ) – หมู่บ้านอุยกูร์ – ถนนภาพเขียนสีน้ำมัน – ต่ำซ่าฮอย สายรุ้ง

เช้า 🍽️ รับประทานอาหารเช้า ณ ห้องอาหารโรงแรม

นำท่านชม พิธีเปิดเมืองเก่า (รวมรถกอล์ฟ) สัมผัสได้ถึงเสน่ห์ทางวัฒนธรรมของเมืองโบราณคาสี และการต้อนรับของชาวเมืองโบราณ



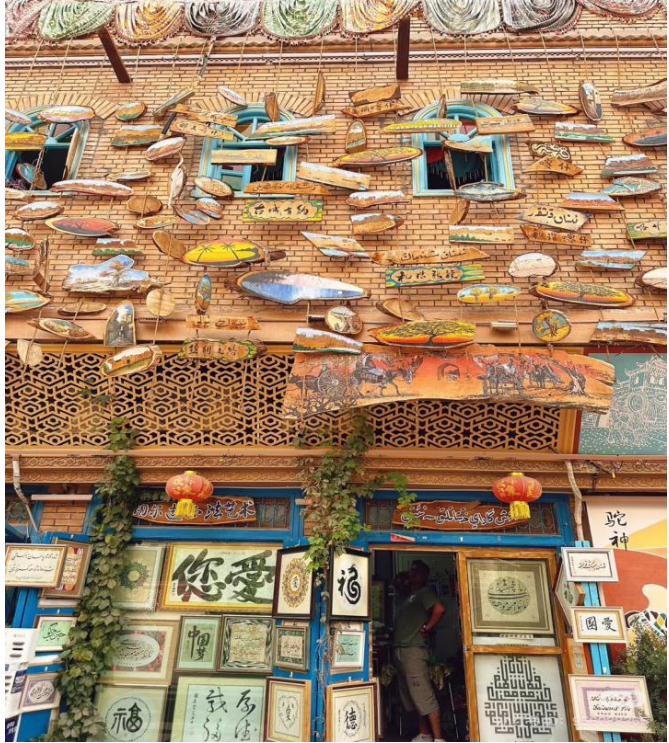


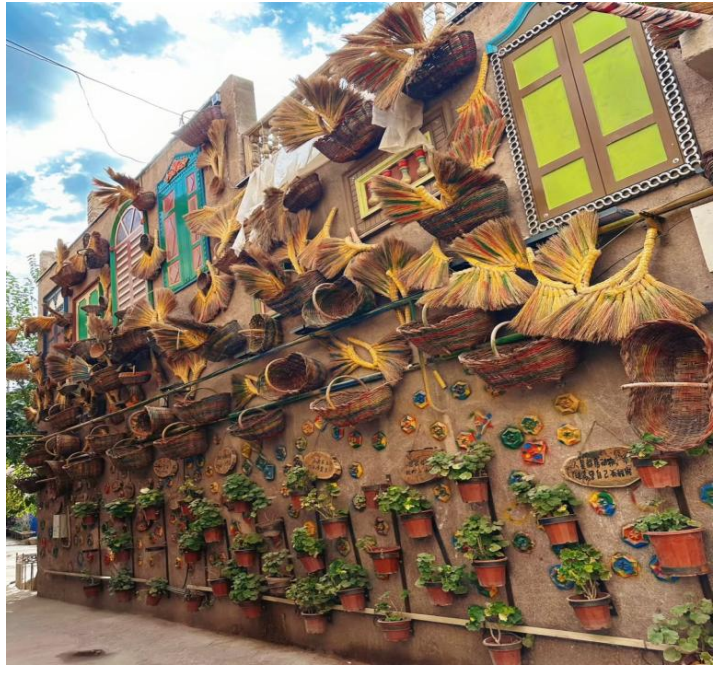
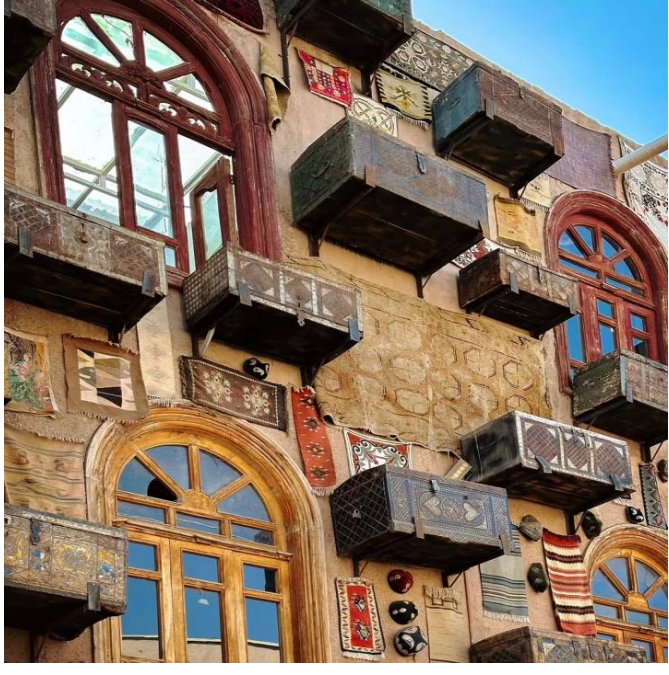
นำท่านชม หมู่บ้านอูยกูร์ ให้ท่านสัมผัสวัฒนธรรมที่มีประวัติศาสตร์ยาวนานและแตกต่างจากวัฒนธรรมของกลุ่มชาติพันธุ์อื่นในจีน อูยกูร์ เป็นชนชาติที่มีวัฒนธรรมและภาษาของตนเอง มีลักษณะเฉพาะทั้งในด้านการแต่งกาย สถาปัตยกรรม และอาหาร และในหมู่บ้านมีตลาดหรือแหล่งชุมชนที่ผู้คนมารวมตัวกันเพื่อค้าขายและแลกเปลี่ยนสินค้าพื้นเมือง เช่น ผลไม้, เครื่องเทศ, ผ้าไหม และเครื่องประดับต่างๆ สัมผัสเรียนรู้เกี่ยวกับวิถีชีวิตของชาวอูยกูร์

เที่ยง
บ่าย

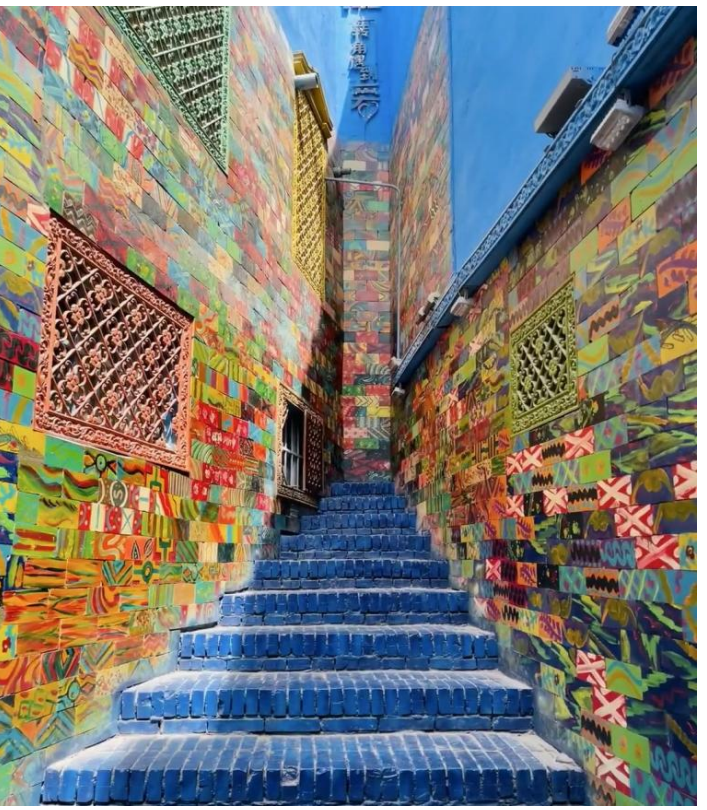
🕒 รับประทานอาหารกลางวัน ณ ภัตตาคาร

นำท่านเดินทางชม ถนนภาพเขียนสีน้ำมัน ให้ท่านสัมผัสมนต์เสน่ห์ของสถาปัตยกรรมอูยกูร์แบบดั้งเดิม อาคารสองข้างทางตกแต่งด้วยลวดลายอาหรับที่ละเอียดอ่อน และสีสดใส สะท้อนถึงชีวิตประจำวันและการแต่งกายของชาวอูยกูร์ เช่น ผู้หญิงในชุดพื้นเมืองและผู้ชายที่ใส่หมวกดั้งเดิม มีการผสมผสานระหว่างศิลปะร่วมสมัยและสัญลักษณ์ทางวัฒนธรรมซึ่งเข้ากันกับผลงานศิลปะบนถนนและมีร้านค้าและแผงขายงานศิลปะจัดเรียงกันอย่างมีระเบียบ บรรยากาศคึกคักด้วยศิลปินและผู้คนที่เดินชม





และไฮไลท์ห้ามพลาดกับ **ตัวข้าชอยสายรุ้ง** มุมถ่ายรูปยอดฮิตสุดไวรัลที่อยู่ติดกับถนนภาพเขียนสีน้ำมันให้ท่านเพลิดเพลินชมบรรยากาศวัฒนธรรมดั้งเดิม



คำ **📍** รับประทานอาหารค่ำ ณ ภัตตาคาร **📍** พักที่ MERCURE KASHGAR WANDA PLAZA HOTEL หรือเทียบเท่าระดับ 4 **💎💎💎💎**





วันที่สี่ เมืองคัชการ์ – ทะเลสาบไป่ซาหุ – ทะเลสาบคาลาคู่เล่อ – ผ่านชมภูเขาคาหิมะ Muztagh Peak – ผ่านชายแดนทาจิกิสถาน (ด้านคาลาซุ) – เมืองทัชเคอร์กัน

เช้า

📍 รับประทานอาหารเช้า ณ ห้องอาหารโรงแรม
นำท่าน ชมทะเลสาบไป่ซาหุ (ระยะทาง 200 กิโลเมตร / ใช้เวลาเดินทางประมาณ 3 ชั่วโมง) มีความสูง 3,300 เมตรและเป็นสถานที่เดียวที่จะเดินทางจาก Kashgar ไปยัง Taxkorgan เมื่อเข้าสู่ Pamirs คุณจะเห็นทะเลสาบทิฟฟานีบรู น้ำและท้องฟ้าเป็นสีเดียวกัน และทรายสีขาวในระยะไกลเหมือนหิมะ อยู่ข้างทะเลสาบ Baisha การก่อตัวของภูเขา Baisha คือการที่น้ำที่ไหลมารวมกันที่นี้กลายเป็นทะเลสาบ ทรายสีขาวที่ทับถมจะถูกเปิดเผยในฤดูหนาวเมื่อระดับน้ำลดลง และถูกพัดพาขึ้น ลมแรงตามไหล่เขาทั้งกลางวันและกลางคืน หลายปีผ่านไป ปรากฏการณ์การรวบรวมทรายเป็นภูเขา



เที่ยง
บ่าย

📍 รับประทานอาหารกลางวัน ณ ภัตตาคาร
นำท่านชม ทะเลสาบคาลาคู่เล่อ แห่งซินเจียง ทะเลสาบที่เปลี่ยนสีได้ตลอดวัน และถูกขนานนามว่า บิดาแห่งภูเขาน้ำแข็ง เนื่องจากน้ำในทะเลสาบลึกและมีดิ่ง จึงได้ชื่อว่า คาลาคู่เล่อ ซึ่งมีความหมายว่าทะเลสาบสีดำในภาษากรีก น้ำในทะเลสาบแห่งนี้จะเปลี่ยนเป็นสีต่างๆตลอดทั้งวันตามแสงอาทิตย์ที่สาดส่อง โดยปกติในทะเลสาบจะใสสะอาด ประดุจกระจกใส แต่เมื่อมีเมฆดำลอยมาปกคลุม น้ำในทะเลสาบจะดูราวกับเทน้ำหมึกลงไป เปลี่ยนเป็นสีดำสนิท กลายเป็น ทะเลสาบสีดำ ตามชื่อจริงๆ





ระหว่างทางท่านจะได้ ผ่านชมภูเขาหิมะ Muztagh Peak ตั้งอยู่ทางตะวันตกเฉียงใต้ของเขตปกครองตนเอง
ซินเจียงอุยกูร์ของจีน ยอดเขา Muztagh อยู่เหนือระดับน้ำทะเล 7509 เมตร (มักพุดกันในหมู่นักปีนเขาว่าอยู่
เหนือระดับน้ำทะเล 7546 เมตร) แผ่นน้ำแข็งครอบคลุมพื้นที่ประมาณ 200 ตารางกิโลเมตร มีธารน้ำแข็ง
มากกว่าสิบแห่ง ส่วนใหญ่กระจายอยู่บนทางลาดด้านตะวันตกของภูเขา

****เส้นทางนี้ผ่านพื้นที่ภูเขาสูงเหนือระดับน้ำทะเลโดยประมาณ 4,000 กว่าเมตร สภาพอากาศจะเบา
บางเนื่องจากเป็นที่ราบสูง อาจจะมีอาการแพ้ที่ราบสูงได้ ****

จากนั้นนำท่านเดินทาง ผ่านชายแดนทาจิกิสถาน (ด่านคาลาฮู) เขตปกครองตนเองทาจิกิสถาน เมืองชาว
มุสลิมทาจิก ชมวิวระหว่างทาง อาจจะได้เห็นสัตว์ป่าของหิมาลัย เช่น เลียงผา เสือดาวหิมะ เป็นต้น
และจากนั้นนำท่านเดินทางเข้าสู่ เมืองทัชเคอร์กัน

ค่ำ

🍷 รับประทานอาหารค่ำ ณ ภัตตาคาร
📍 พักที่ QIAN HAI INTERNATIONAL HOTEL หรือเทียบเท่าระดับ 3 🍀🍀🍀

วันที่ห้า เมืองทัชเคอร์กัน – ถนนโบราณผานหลง – ทะเลสาบบันดิร์ บลูลาگون – ชมดอกแอมริคอตหมู่บ้าน
ตาเอ่อ

เช้า

🍷 รับประทานอาหารเช้า ณ ห้องอาหารโรงแรม
นำท่านเดินทางสู่ ถนนโบราณผานหลง หรือ ถนนโบราณมังกรขด เป็นเส้นทางที่มีชื่อเสียงซึ่งลัดเลาะผ่าน
ภูเขาและพื้นที่สูงชันในภูมิภาคซินเจียง ทางตะวันตกของจีน ถนนสายนี้มีลักษณะโค้งไปมาคล้ายกับมังกร
กำลังเลื้อยในอดีต ถนนโบราณผานหลง ถูกใช้เป็นเส้นทางเชื่อมโยงการค้าขายและการเดินทางระหว่างชุมชน
ต่างๆ ที่ตั้งอยู่ในพื้นที่ห่างไกล ปัจจุบัน ถนนโบราณผานหลงได้กลายเป็นจุดหมายปลายทางยอดนิยมสำหรับ
นักเดินทาง ท่านจะได้ชมวิวกุหาอันตระการตาและสัมผัสประสบการณ์การเดินทางบนเส้นทางที่โค้งและทำ





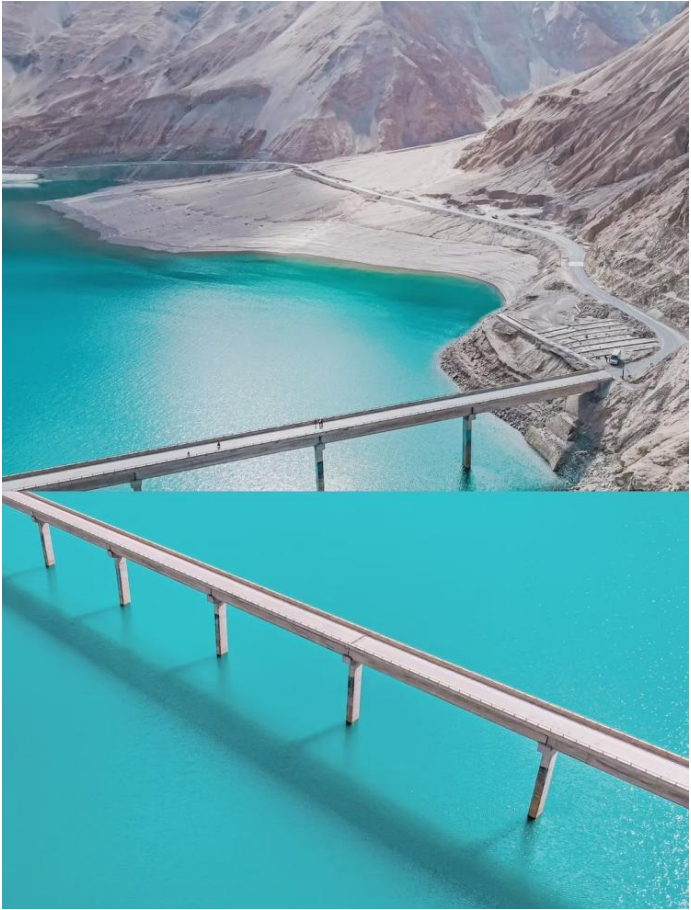
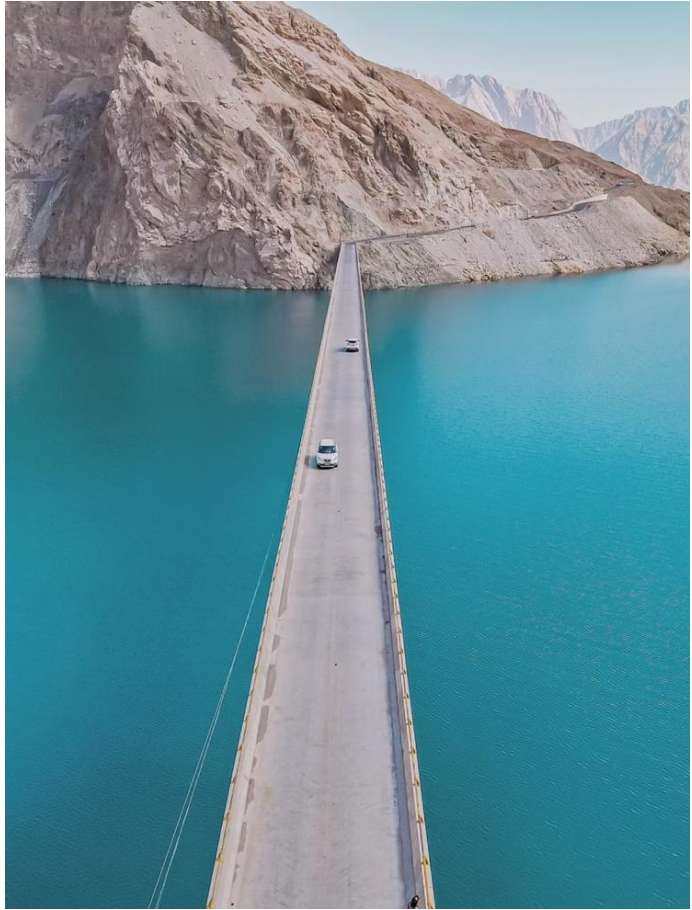
ทาย อีกรทั้งยังสามารถผลิตเพลินกับทัศนียภาพที่สวยงามของภูมิประเทศโดยรอบ ซึ่งรวมถึงเทือกเขา ทุ่งหญ้า และหมู่บ้านชนบท ถนนเส้นนี้มีค่ากล่าวเอาไว้ หากผ่านเส้นทางมั่งกรเลื้อยแล้วหลังจากนี้ชีวิตจะพานพบแต่ความราบรื่นตลอดไป



เที่ยง ๑๐ รับประทานอาหารกลางวัน ณ ภัตตาคาร

บ่าย นำท่านเดินทางชม ทะเลสาบบันด์ร์ บลูลาคุน เป็นที่รู้จักในฐานะทะเลสาบที่มีสีฟ้าที่สุดแห่งหนึ่งบนที่ราบสูง Pamir ทะเลสาบแห่งนี้ได้ก่อตัวเป็นทะเลสาบอัลไพน์ น้ำในทะเลสาบมาจากน้ำที่ละลายของภูเขาที่ปกคลุมด้วยหิมะ เป็นสีน้ำเงินเข้ม บริสุทธิ์และใส มีกลิ่นอายของความเย็นสบาย และก่อตัวเป็นน้ำแข็งที่สวยงามโดยมี หินสีเทาขาวล้อมรอบ ทะเลสาบแห่งนี้จะทำให้เกิดสีสันที่แตกต่างกันออกไปตามฤดูกาล และ สภาพอากาศ ทะเลสาบบันด์ร์บลู พื้นผิวทะเลสาบจะเรียบราวกับกระจกเมื่อไม่มีลม สะท้อนภูเขาโดยรอบและท้องฟ้าสีคราม ทำให้ผู้คนที่รู้สึกเหมือนได้เข้าสู่โลกคู่ขนานอีกโลกหนึ่ง

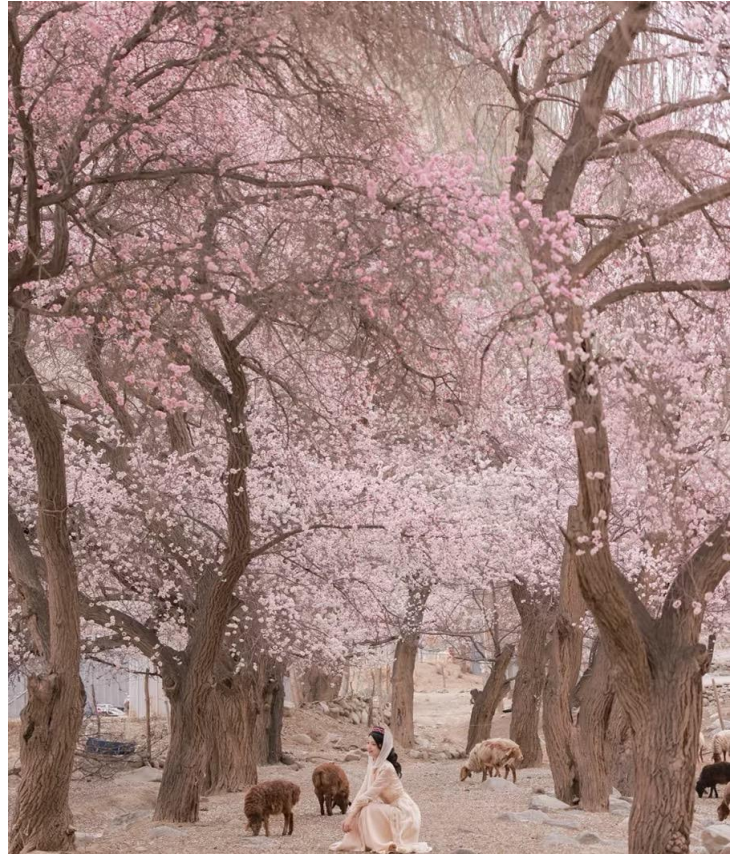




นำท่านเดินทาง ชมดอกแอปริคอตหมู่บ้านกาเอ่อ เป็นหมู่บ้านที่มีชื่อเสียงในเรื่องความงดงามของดอกแอปริคอตที่บานสะพรั่ง โดยเฉพาะในช่วงฤดูใบไม้ผลิ (ประมาณต้นเดือนมี.ค.-เม.ย.) เป็นอีกจุดไฮไลต์ที่นักท่องเที่ยวและช่างภาพมาเยี่ยมชมกับเหล่าทิวทัศน์ที่สวยงามของดอกแอปริคอตที่แต่งแต้มสีสันให้กับพื้นที่สุดอลังการที่มาเยือนแล้วห้ามพลาด

หมายเหตุ: ดอกไม้บานมาก หรือ บานน้อย ทั้งขึ้นอยู่กับสภาพภูมิอากาศในแต่ละปี





คำ **📍** รับประทานอาหารเช้า ณ ภัตตาคาร
📍 พักที่ QIAN HAI INTERNATIONAL HOTEL หรือเทียบเท่าระดับ 3 💎💎💎

วันที่หก ชมเมืองหิณฑชเคอร์กัน – ที่ราบชุ่มน้ำถ้ำเหมอาน – อุโมงค์ต้นหยางหลิว – เมืองคัชการ์

เช้า **📍** รับประทานอาหารเช้า ณ ห้องอาหารโรงแรม
นำท่านเดินทาง ชมเมืองหิณฑชเคอร์กัน ยังคงถูกอนุรักษ์และบูรณะอย่างดี ทำให้เห็นถึงความรุ่งเรืองในอดีตที่ยังคงหลงเหลือให้สัมผัสได้ สถานที่แห่งนี้ถือเป็นแหล่งท่องเที่ยวที่นักเดินทางทุกคนไม่ควรพลาดโดยมีทุ่งหญ้าสีเขียวทอง อันกว้างใหญ่รายล้อม และ ป้อมหิน ที่ดูแข็งแกร่งและทรงพลัง ยิ่งเมื่อมองไปยังฉากหลังของเทือกเขาพามีร์ (Pamir Mountains) ที่ปกคลุมด้วยหิมะ ยิ่งทำให้บรรยากาศของเมืองเล็กๆ แห่งนี้ดูมีเสน่ห์และเต็มไปด้วยความลึกลับ





เที่ยง
บาย

101 รับประทานอาหารกลางวัน ณ ภัตตาคาร

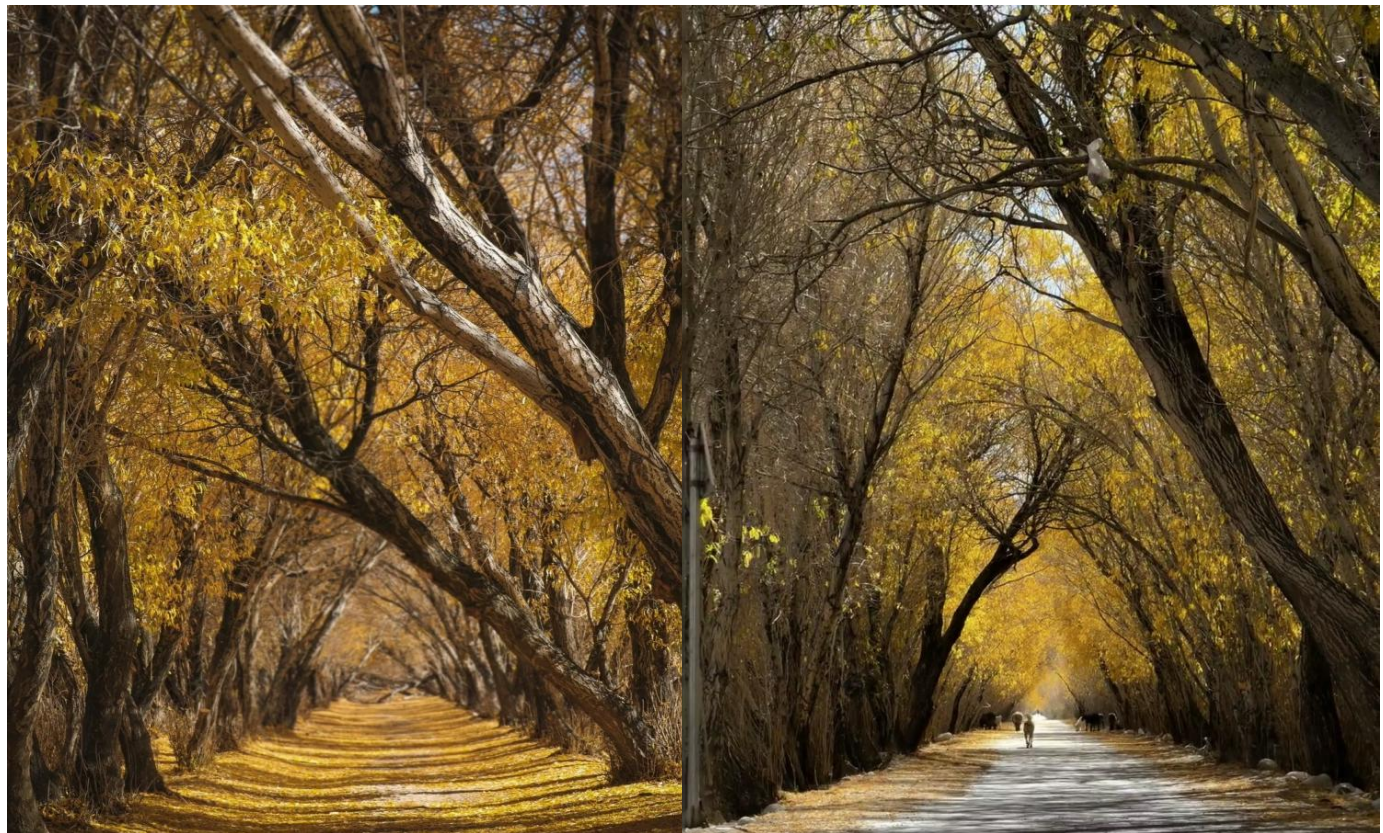
นำท่านเดินทางชม **ที่ราบชุ่มน้ำถ้ำเหมอमान** ตั้งอยู่ในเขตปกครองตนเองซินเจียงอุยกูร์ ของประเทศจีน เป็นพื้นที่ชุ่มน้ำที่สำคัญในภูมิภาคนี้ และมีความสำคัญทั้งในด้านระบบนิเวศเป็นพื้นที่ชุ่มน้ำที่อุดมสมบูรณ์ ประกอบไปด้วยพืชน้ำ พื้นที่ลุ่ม และสัตว์ป่าหลากหลายชนิด เป็นสถานที่ที่สะท้อนถึงความงามตามธรรมชาติของซินเจียง เชื่อมโยงกับวิถีชีวิตของชาวบ้านในพื้นที่ ซึ่งส่วนใหญ่มักเป็นชาวอุยกูร์และชนกลุ่มน้อยอื่น ๆ และได้รับความนิยมจากนักท่องเที่ยว โดยเฉพาะช่วงฤดูใบไม้ผลิและฤดูร้อนที่มีทิวทัศน์สวยงาม



นำท่านเดินทางต่อชม **อูมองค์ตันหยางหลิว** เป็นสถานที่ท่องเที่ยวธรรมชาติที่งดงามและมีชื่อเสียงในซินเจียงได้ ตันหยางหลิว (ตันหยางทะเลทราย) มีลำต้นสูงใหญ่และใบสีเขียวเข้มที่ทอดยาวเป็นทางเดินธรรมชาติ ในช่วงฤดูใบไม้ร่วง ใบของต้นหยางจะเปลี่ยนเป็นสีทองอร่าม สร้างบรรยากาศที่งดงามราวกับอูมองค์คีทง ดึงดูดนักท่องเที่ยวด้วยทิวทัศน์อันตระการตา โดยเฉพาะในช่วงฤดูใบไม้ร่วงสถานที่นี้เป็นแหล่งถ่ายภาพยอดเยี่ยม



นิยมสำหรับนักท่องเที่ยวผู้มาเยือน นอกจากนี้ต้นหยางหลิวถือเป็นสัญลักษณ์แห่งความอดทนและความเข้มแข็ง ซึ่งสะท้อนถึงวิถีชีวิตของชาวอุยกูร์และชนกลุ่มน้อยในพื้นที่



คำ

หลังจากนั้นนำท่านเดินทางกลับ **เมืองคัชการ์** (ใช้เวลาเดินทางประมาณ 4 ชั่วโมง) ตั้งอยู่ที่ภาคตะวันตกเฉียงใต้ของเขตปกครองตนเองชนเผ่าซินเจียงอุยกูร์ บริเวณชายแดนภาคตะวันตกของจีน
🎯 รับประทานอาหารค่ำ ณ ภัตตาคาร
📍 พักที่ MERCURE KASHGAR WANDA PLAZA HOTEL หรือเทียบเท่า 4 ⭐️⭐️⭐️⭐️

วันที่เจ็ด เมืองคัชการ์ – อุลุกัต – ผ่านชม เทือกเขาเทียนชาน + เทือกเขาคุนหลุนชาน – หมู่บ้านซีจี – อนุสาวรีย์สุดเขตตะวันตกจีน – เมืองคัชการ์

เช้า

🎯 รับประทานอาหารเช้า ณ ห้องอาหารโรงแรม
 นำท่านเดินทางสู่ **อุลุกัต** (ใช้เวลาเดินทางประมาณ 6 ชั่วโมง) เขตที่ทรัพยากรธรรมชาติอุดมสมบูรณ์ เช่น แหล่งน้ำ หรือป่าในเขตทะเลทรายและพื้นที่กึ่งแห้งแล้งของซินเจียง **ระหว่างทางผ่านชม เทือกเขาเทียนชาน+เทือกเขาคุนหลุนชาน** เป็นสองเทือกเขาสำคัญที่ตั้งอยู่ในภูมิภาคซินเจียง เทือกเขาเทียนชานในซินเจียงนั้นได้รับการขึ้นทะเบียนจากยูเนสโก เนื่องจากมีบทบาทสำคัญในเส้นทางสายไหมและเป็นเส้นทางเชื่อมโยงระหว่างจีนและเอเชียกลาง ส่วนเทือกเขาคุนหลุนชาน เป็นแนวภูเขาที่กั้นระหว่างทะเลทรายทากลามากันและที่ราบสูงทิเบต เป็นหนึ่งในเทือกเขาที่ใหญ่และสูงที่สุดในโลกเปรียบเสมือนหลังคาโลก

เที่ยง

🎯 รับประทานอาหารกลางวัน ณ ภัตตาคาร





บ่าย

นำท่านเดินทางต่อสู่ **หมู่บ้านซีจี** ตั้งอยู่ใกล้ชายแดนระหว่างจีนและคีร์กีซสถาน ซึ่งเป็นเมืองชายแดนทางตะวันตกสุดของจีนให้ท่านชม **อนุสาวรีย์สุดเขตตะวันตกจีน** เป็นที่รู้จักในนาม "แสงตะวันตกท้ายในมาตุภูมิ" เป็นสถานที่สุดท้ายในประเทศจีนที่ต้อนรับพระอาทิตย์ขึ้นและเป็นสถานที่สุดท้ายที่ชมพระอาทิตย์ตก



หลังจากนั้นนำท่านเดินทางกลับ **เมืองคัชการ์** (ใช้เวลาเดินทางประมาณ 6 ชั่วโมง) ตั้งอยู่ที่ภาคตะวันตกเฉียงใต้ของเขตปกครองตนเองชนเผ่าซินเจียงอุยกูร์ บริเวณชายแดนภาคตะวันตกของจีน

ค่ำ

🍷 **รับประทานอาหารค่ำ ณ ภัตตาคาร**
🏠 **พักที่ MERCURE KASHGAR WANDA PLAZA HOTEL หรือเทียบเท่า 4** 🍷🍷🍷🍷

วันที่แปด เมืองคัชการ์ – สุสานพระนางเซียงเฟย – เมืองโบราณคาสีอ (รวมรถแบดเตอร์) – มัสยิดอิดคาห์ – ถนนคนเดิน Handmade – โรงน้ำชาร้อยปี

เช้า

🍷 **รับประทานอาหารเช้า ณ ห้องอาหารโรงแรม**
นำท่านเดินทางชม **สุสานพระนางเซียงเฟย** ตั้งอยู่ในเมืองคัชการ์ หนึ่งในสถานที่ท่องเที่ยวทางประวัติศาสตร์ที่มีชื่อเสียงของซินเจียง โดยเฉพาะในหมู่ชาวอุยกูร์และผู้ที่สนใจประวัติศาสตร์จักรพรรดิฉิน พระนางเซียงเฟย หรือ หยูหยิง เป็นสนมคนโปรดในสมัยจักรพรรดิฉินที่ 1 แห่งราชวงศ์ฉิน ซึ่งมีต้นกำเนิดจากชนชาติอุยกูร์ในซินเจียง พระนางเป็นที่รู้จักในชื่อ "เซียงเฟย" ที่แปลว่า "สนมแห่งกลิ่นหอม" เนื่องจากมีความงดงามและมีเสน่ห์ที่ดึงดูดใจจักรพรรดิฉินได้รับตำแหน่งสูงในพระราชสำนัก การออกแบบของสุสานได้รับอิทธิพลจากสถาปัตยกรรมแบบมุสลิมและมีความงดงามในการตกแต่ง ซึ่งเป็นการผสมผสานระหว่างวัฒนธรรมอุยกูร์และจีน การตกแต่งของสุสานมีลวดลายที่สวยงาม รวมทั้งป้ายอิหม่ามและหลุมฝังศพที่เรียบง่ายแต่มีความหมายลึกซึ้ง

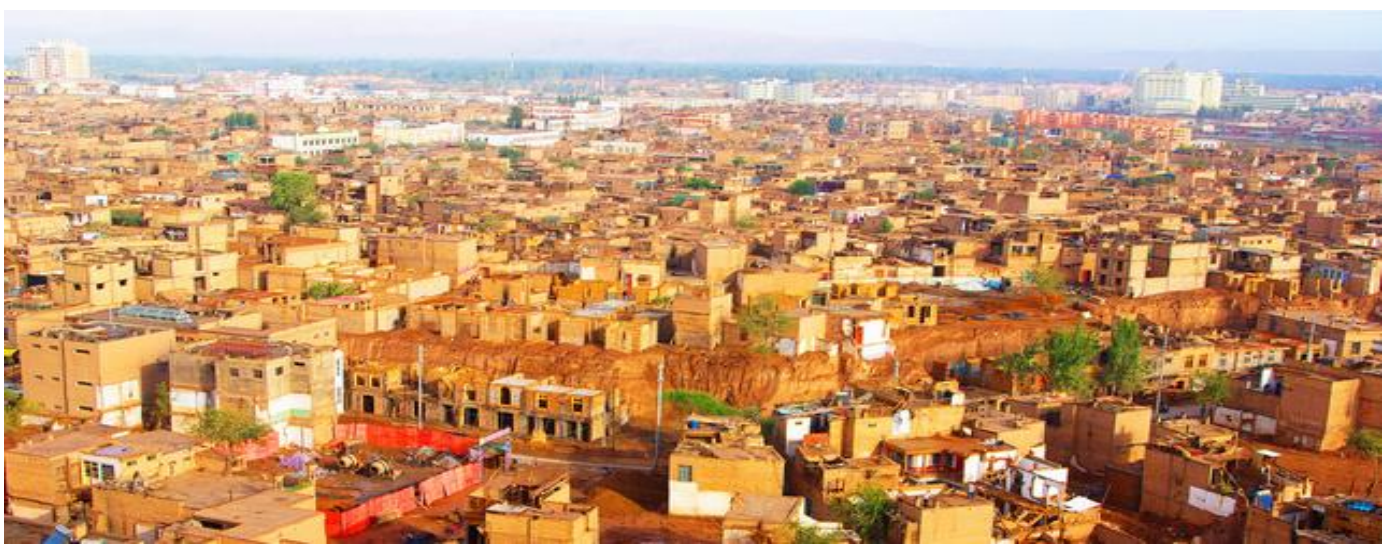




สุสานนี้ ถือเป็นสถานที่เคารพของชาวยูยกูร์และเป็นที่ยอมรับในการเยี่ยมชมจากนักท่องเที่ยว ท่านจะได้สัมผัสวัฒนธรรมและประวัติศาสตร์ของซินเจียง เรียกว่าสุสานพระนางเซียงเพยเป็นหนึ่งในจุดท่องเที่ยวที่สำคัญในคัชการ์ เนื่องจากสุสานมีการอนุรักษ์อย่างดีเยี่ยม และเป็นสถานที่ที่มีคุณค่าทางประวัติศาสตร์



จากนั้นนำท่านชม เมืองโบราณคาสีอ (รวมรถแบตเตอรี่) หรือเรียกว่า เมืองโบราณคัชการ์ ชนเชื้อสายยูยกูร์ ร้อยละ 90 เป็นผู้อาศัยถาวรในเมืองคัชการ์จำนวน 355,000 คนเป็นชาวยูยกูร์ ซึ่งพูดภาษาเตอร์กิก (Turkic) นับถือศาสนาอิสลาม และมีความผูกพันใกล้ชิดกับชาติในเอเชียกลางมากกว่ากรุงปักกิ่ง และนักสถิติมนุษยชนสงสัยว่า จำนวนชาวยูยกูร์น่าจะลดลงเหลือร้อยละ 70 และมีชนเชื้อสายอื่นอพยพเข้ามาอาศัยในคัชการ์ราว 150,000 คนในปัจจุบัน รัฐบาลจีนได้สั่งให้รถแทรกเตอร์ไถทำลายพื้นที่ส่วนใหญ่ในย่านเมืองเก่าแก่ทางประวัติศาสตร์ในคัชการ์ ซอกซอยคดเคี้ยว ซึ่งสองข้างทางเป็นบ้านเรือนก่อด้วยอิฐฉาบโคลนถูกทำลายไปถึงร้อยละ 85 ด้วยเหตุผลเพื่อความปลอดภัยจากแผ่นดินไหว ทรอกซอยและทางเดิน ซึ่งมีสวนโค้งบังอยู่ด้านบนที่ถูกทำลายไปนี้ เคยได้รับเลือกเป็นฉากถ่ายทำภาพยนตร์เรื่องเมื่อปี 2550 มาแล้ว





เที่ยง
บ่าย

🕒 รับประทานอาหารกลางวัน ณ ภัตตาคาร **เมนูพิเศษ...อาหารพื้นเมืองหูหนาน**
นำท่านชม **มัสยิดอิดคาห์** ศูนย์รวมจิตใจของชาวมุสลิมทั่วทั้งมณฑลซินเจียง เป็นมัสยิดที่ตั้งอยู่ในศาสนการ์, เขตปกครองตนเองซินเจียงอุยกูร์, ประเทศจีน โดยสามารถจุได้ถึง 10,000 คน และทุกวันศุกร์ จะมีคนมาละหมาดถึง 20,000 คน



จากนั้นนำท่านเดินชม **ถนนคนเดิน Handmade** ถนนที่รวมสินค้างานหัตถกรรม มีให้เลือกกว่า 800 ชิ้น โดยผลิตจากฝีมือของคนท้องถิ่นที่สืบทอดงานหัตถกรรมจากรุ่นสู่รุ่น จากนั้นนำท่านชม **โรงน้ำชาร้อยปี** เป็นอาคารที่โดดเด่นบนถนนที่ตั้งอยู่ในเมืองเก่า อายุของโรงน้ำชาแห่งนี้มีมากถึง 100 ปีและได้รับการอนุรักษ์มาจนถึงทุกวันนี้ ท่านจะได้เห็นคนท้องถิ่นไม่ว่าจะเป็นเด็ก ผู้ใหญ่ ผู้สูงอายุ ต่างก็มารวมตัวกัน ณ ที่แห่งนี้ ถือว่าเป็นอีกสถานที่ที่คลาสสิกแห่งหนึ่งของวัฒนธรรม



ค่ำ

🕒 รับประทานอาหารค่ำ ณ ภัตตาคาร **เมนูพิเศษ...บุฟเฟ่ต์สุกี้เสฉวน**
📍 พักที่ MERCURE KASHGAR WANDA PLAZA HOTEL หรือเทียบเท่า 4 💎💎💎💎





วันที่เก่า คัซการ์ – กวางเจา (CZ6835:08.00-13.50) – กวางเจา – กรุงเทพฯ (CZ8019:17.20-19.20)

- เช้า ๑๐ รับประทานอาหารเช้า (SET BOX)
สมควรแก่เวลา กรุณาตรวจเช็คสัมภาระให้เรียบร้อย เพื่อเตรียมตัวเดินทางสู่สนามบินเพื่อกลับกรุงเทพฯ
- 08.00 น. เห็นฟ้าสู่ เมืองกวางเจา โดยสายการบิน CHINA SOUTHERN AIRLINE เที่ยวบินที่ CZ6835 →
(บริการอาหารและเครื่องดื่มบนเครื่อง)
- 13.50 น. เดินทางถึง สนามบินไปหวิน เมืองกวางเจา เมืองหลวงของมณฑลกวางตุ้ง
- 17.20 น. เห็นฟ้าสู่ กรุงเทพฯ โดยสายการบิน CHINA SOUTHERN AIRLINE เที่ยวบินที่ CZ8019 →
(บริการอาหารและเครื่องดื่มบนเครื่อง)
- 19.20 น. ถึง ท่าอากาศยานสุวรรณภูมิ กรุงเทพฯ โดยสวัสดิภาพ พร้อมความประทับใจ..... 😊 😊 😊 😊

*****ขอบคุณทุกท่านที่ใช้บริการ*****
😊😊😊😊 ซื่อสัตย์ จริงใจ ห่วงใย เน้นบริการ คืองานของเรา 😊😊😊😊

****หมายเหตุ: โปรแกรมและราคาสามารถเปลี่ยนแปลงได้ตามความเหมาะสมโดยไม่ต้องแจ้งให้ทราบล่วงหน้าทางบริษัทฯ จะถือผลประโยชน์ของลูกค้าเป็นสำคัญ****

ในกรณีที่ลูกค้าต้องออกตัวโดยสารภายในประเทศ (เครื่องบิน ,รถทัวร์ ,รถไฟ) กรุณาติดต่อเจ้าหน้าที่ของบริษัทฯ เพื่อเช็คว่ามีกรุปมีการคอนเฟิร์มเดินทางก่อนทุกครั้ง เนื่องจากสายการบินอาจมีการปรับเปลี่ยนไฟล์ทบิน หรือเวลาบิน โดยไม่ได้แจ้งให้ทราบล่วงหน้า ทางบริษัทฯ จะไม่รับผิดชอบใด ๆ ในกรณี ถ้าท่านออกตัวภายในโดยไม่แจ้งให้ทราบและหากไฟล์ทบินมีการปรับเปลี่ยนเวลาบิน เพราะถือว่าท่านยอมรับในเงื่อนไขดังกล่าว

อัตราค่าบริการ (ราคาต่อท่าน)

วันเดินทาง	ราคาทัวร์ผู้ใหญ่ พักห้องละ 2-3 ท่าน (15 ท่านออกเดินทาง)	พักเดี่ยว จ่ายเพิ่ม	ราคา ไม่รวมตัว
25 มีนาคม - 2 เมษายน 2568	65,999 บาท/ท่าน	9,500 บาท/ท่าน	49,999 บาท/ท่าน





อัตราค่าบริการดังกล่าวรวม

1. ค่าตัวเครื่องบินชั้นทัศนอาจร ไป-กลับ พร้อมกรุ๊ป ตามที่ระบุไว้ในรายการเท่านั้น **ตัวเครื่องบินที่ใช้เป็นแบบกรุ๊ปไม่สามารถเลือกที่นั่งล่วงหน้าได้ (ท่านจะได้รับที่นั่งแบบสุ่มเท่านั้น)**
2. ค่าภาษีสนามบินทุกแห่ง หากสายการบินมีการปรับราคาภาษีน้ำมันขึ้น ทางบริษัทฯ ขอสงวนสิทธิ์เก็บค่าภาษีน้ำมันเพิ่มตามความเป็นจริง ก่อนการเดินทาง****ราคาทัวร์นี้ใช้ค่าน้ำมัน ณ วันที่ **17 ก.พ.68****
3. ค่าโรงแรมระดับมาตรฐาน (พักห้องละ 2-3 ท่าน)
กรณีห้อง TWIN BED (เตียงเดี่ยว 2 เตียง) ซึ่งโรงแรมไม่มีหรือเต็ม ทางบริษัทฯขอรับเป็นห้อง DOUBLE BED แทนโดยมีต้องแจ้งให้ทราบล่วงหน้า หรือ หากต้องการห้องพักแบบ DOUBLE BED ซึ่งโรงแรมไม่มีหรือเต็ม ทางบริษัทฯขอรับเป็นห้อง TWIN BED แทนโดยมีต้องแจ้งให้ทราบล่วงหน้า เช่นกัน กรณีพักแบบ TRIPLE ROOM 3 ท่าน 1 ห้อง ท่านที่ 3 อาจเป็นเสริมเตียง หรือ SOFA BED หรือ เสริมฟูกที่นอน ทั้งนี้ขึ้นอยู่กับรูปแบบการจัดห้องพักของโรงแรมนั้นๆ
4. ค่าอาหาร ตามที่ระบุไว้ในรายการ
5. ค่ายานพาหนะ และค่าธรรมเนียมเข้าชมสถานที่ต่างๆ ตามที่ระบุไว้ในรายการ
6. น้ำหนักสัมภาระ **ท่านละไม่เกิน 23 กิโลกรัม จำนวนท่านละ 1 ใบ** สัมภาระติดตัวขึ้นเครื่องได้ 1 ชิ้น ต่อท่าน น้ำหนักต้องไม่เกิน 7 กิโลกรัม, ค่าประกันวินาศภัยเครื่องบินตามเงื่อนไขของแต่ละสายการบินที่มีการเรียกเก็บ
7. ค่าประกันอุบัติเหตุในการเดินทางต่างประเทศ



ตารางผลประโยชน์ Benefits Schedule
แผนการประกันภัยอุบัติเหตุเดินทางสำหรับธุรกิจนำเที่ยว

ชื่อกองคุ้มครอง	จำนวนเงินประกัน (บาท)
เสียชีวิต สูญเสียอวัยวะ สายตา หรือทุพพลภาพถาวรสิ้นเชิงเนื่องจากอุบัติเหตุ	1,000,000
การรักษาพยาบาลต่ออุบัติเหตุแต่ละครั้ง ต่อคน ต่อระยะเวลาเดินทาง ไม่เกินวงเงิน	500,000

เงื่อนไข

1. ความคุ้มครองและผลประโยชน์จำกัดความรับผิดชอบต่อการสูญเสียจากอุบัติเหตุแต่ละครั้ง สำหรับค่าชดเชยต่างๆ ตามกรมธรรม์สูงสุดไม่เกิน 1,000,000 บาทต่ออุบัติเหตุแต่ละครั้งภายใต้กรมธรรม์มาตรฐาน สำหรับธุรกิจนำเที่ยว ผู้ถือกรมธรรม์ต้องแจ้งรายละเอียด การเดินทาง จำนวนรายชื่อ และโปรแกรมการเดินทาง ของนักท่องเที่ยว ให้บริษัทฯ ทราบก่อนกำหนดการเดินทางทุกครั้ง
2. ระยะเวลาคุ้มครอง : 1 เกี่ยวกับการเดินทาง (trip)
3. ไม่จำกัดอายุผู้เอาประกันภัย
4. กรมธรรม์ประกันภัยนี้ ไม่คุ้มครองผู้ที่เดินทางไป หรือการเดินทางผ่าน หรือ การเดินทางภายในประเทศต่อไปนี้ ออสเตรเลีย นิวซีแลนด์ ไอร์แลนด์ (รวมถึงเซนต์เฮลเลน) ไซปรัส อิตาลี กรีซ สเปน (เฉพาะพื้นที่ใดๆ ที่มีความสูงตั้งแต่ 1,500 เมตร จากระดับน้ำทะเลขึ้นไป) เกาหลีเหนือ รัสเซีย ซิเรีย เวเนซุเอลา พม่า และยูเครน เฉพาะภูมิภาคโดเนตสค์ ลูฮันสค์ เดอร์ซอน และซาโปริฌเนีย - ประเทศต่างๆ ที่ได้รับการคว่ำบาตรจากสหประชาชาติ หรือได้รับ การคว่ำบาตรทางการค้า ทางเศรษฐกิจ กฎหมายหรือข้อบังคับของสหภาพยุโรป สหราชอาณาจักร หรือ สหรัฐอเมริกา





8. ค่าประกันสุขภาพในการเดินทางต่างประเทศ

ประกันสุขภาพในการเดินทางต่างประเทศ
ตารางความคุ้มครอง / Coverage Table



Travel Guard® International Extra

ความคุ้มครอง Coverage	จำนวนเงินผลประโยชน์ (บาท) Benefit (Baht)	
	Plan C (อายุ 76-85 ปี)	Plan D (ต่ำกว่า 75 ปี)
การเสียชีวิตจากอุบัติเหตุ / Accidental Death (TA1)	1,500,000	1,000,000
• การเสียชีวิตจากอุบัติเหตุ / Accidental Death (TA1) อายุ / Age 76-85	750,000	ไม่คุ้มครอง Not Covered
ค่ารักษาพยาบาล / Medical Expense (TA2)	2,000,000	2,000,000
• ค่ารักษาพยาบาล / Medical Expense (TA2) อายุ / Age 76-85	2,000,000	ไม่คุ้มครอง Not Covered
ค่ารักษาพยาบาลในประเทศไทย / Medical Expense in Thailand (TA3)	70,000	40,000
• ค่ารักษาพยาบาลในประเทศไทย / Medical Expense in Thailand (TA3) อายุ / Age 76-85	50,000	ไม่คุ้มครอง Not Covered
• กรณีไม่เคยรับการรักษายาบาลในต่างประเทศมาก่อน / Without Received Overseas Treatment (TA3)	50,000	20,000
การเคลื่อนย้ายเพื่อการรักษาพยาบาลฉุกเฉินและการเคลื่อนย้ายกลับประเทศไทย / Emergency Medical Evacuation and Repatriation (TA4)	2,000,000	2,000,000
ค่าใช้จ่ายในการส่งศพหรืออัฐิกลับประเทศไทย / Repatriation of Mortal Remains (TA5)		
ค่าโทรศัพท์ในกรณีฉุกเฉิน / Emergency Telephone Charges (TA6)	1,000	1,000
ค่าใช้จ่ายในการเดินทางเพื่อเยี่ยมผู้ป่วยในต่างประเทศ / Hospital Visitation (TA7)	70,000	ไม่คุ้มครอง Not Covered
• มีผู้บรรลุนิติภาวะอยู่กับผู้เอาประกันภัยในต่างประเทศ / With Accompanying Adult (TA7)	ไม่คุ้มครอง Not Covered	
ค่าอดนอนระหว่างการรักษาตัวในโรงพยาบาล / Hospital Confinement (TA8)	7,000	ไม่คุ้มครอง Not Covered
ค่าใช้จ่ายในการส่งผู้เยาว์กลับประเทศไทย / Child Guard (TA9)	ไม่คุ้มครอง Not Covered	ไม่คุ้มครอง Not Covered
ค่าใช้จ่ายการเลื่อนหรือยกเลิกการเดินทาง / Trip Cancellation or Postponement (TA10)	จ่ายตามจริง Actual Cost	ไม่คุ้มครอง Not Covered
• ค่าใช้จ่ายการเลื่อนหรือยกเลิกการเดินทางเนื่องจากการปิดสนามบิน / Trip Cancellation or Postponement from Airport Closures (TA10)	ไม่คุ้มครอง Not Covered	ไม่คุ้มครอง Not Covered
ค่าใช้จ่ายการลดจำนวนวันเดินทาง / Trip Curtailment (TA11)	จ่ายตามจริง Actual Cost	ไม่คุ้มครอง Not Covered
• ค่าใช้จ่ายการลดจำนวนวันเดินทางเนื่องจากการปิดสนามบิน / Trip Curtailment from Airport Closures (TA11)	ไม่คุ้มครอง Not Covered	ไม่คุ้มครอง Not Covered
ค่าใช้จ่ายเมื่อการเดินทางหยุดชะงัก / Trip Disruption (TA12)	จ่ายตามจริง Actual Cost	ไม่คุ้มครอง Not Covered
ชดเชยความล่าช้าในการเดินทาง / Travel Delay (TA13)	5,000	ไม่คุ้มครอง Not Covered
ชดเชยเนื่องจากสายการบินจำหน่ายตั๋วเกินที่นั่ง / Overbooking (TA14)	ไม่คุ้มครอง Not Covered	ไม่คุ้มครอง Not Covered
ชดเชยการล่าช้าเนื่องจากการเปลี่ยนเส้นทางการบิน / Flight Diversion (TA15)	ไม่คุ้มครอง Not Covered	ไม่คุ้มครอง Not Covered
ชดเชยการพลาดการต่อเที่ยวบิน / Missed Connecting Flight (TA16)	5,000	ไม่คุ้มครอง Not Covered
ชดเชยการล่าช้าของกระเป๋าเดินทาง / Baggage Delay (TA17)	5,000	ไม่คุ้มครอง Not Covered
ความสูญหายหรือเสียหายของกระเป๋าเดินทางและทรัพย์สินส่วนตัว / Damage or Loss of Personal Baggage and Personal Effects (TA18)	50,000	ไม่คุ้มครอง Not Covered
การสูญหายของเอกสารการเดินทาง / Loss of Travel Document (TA19)	10,000	ไม่คุ้มครอง Not Covered
การสูญหายของเงินส่วนตัว / Loss of Personal Money (TA20)	ไม่คุ้มครอง Not Covered	ไม่คุ้มครอง Not Covered
การสูญหายของทรัพย์สินจากการล้วงกระเป๋า / Loss of Personal Belongings due to Pickpocket (TA21)	ไม่คุ้มครอง Not Covered	ไม่คุ้มครอง Not Covered
การสูญหายหรือเสียหายของทรัพย์สินที่เก็บอยู่ในยานพาหนะ / Damage or Loss of Personal Baggage due to Vehicle Break in (TA22)	ไม่คุ้มครอง Not Covered	ไม่คุ้มครอง Not Covered
ความรับผิดชอบส่วนแรกสำหรับรถเช่า / Rental Vehicle Excess (TA23)	ไม่คุ้มครอง Not Covered	ไม่คุ้มครอง Not Covered
คุ้มครองทรัพย์สินภายในที่อยู่อาศัยจากไฟไหม้ / Home Guard (TA24)	ไม่คุ้มครอง Not Covered	ไม่คุ้มครอง Not Covered
ความคุ้มครองอุปกรณ์กอล์ฟและโฮล-อิน-วัน / Golf Equipment and Hole-in-One (TA25)	ไม่คุ้มครอง Not Covered	ไม่คุ้มครอง Not Covered
ความรับผิดชอบต่อบุคคลภายนอก / Personal Liability (TA26)	1,000,000	500,000

เงื่อนไขความคุ้มครองเป็นตามข้อกำหนดของกรมธรรม์ประกันภัย

หมายเหตุ : กรมธรรม์ไม่คุ้มครองผู้เดินทางที่มีอายุ 86 ปีขึ้นไป





อัตราค่าบริการดังกล่าว **ไม่รวม**

- ค่าธรรมเนียมยื่นวีซ่าท่องเที่ยวเข้าประเทศจีน ผู้ถือหนังสือเดินทางไทย (หมายเหตุ : ตั้งแต่วันที่ 1 มีนาคม 2567 จีนยกเลิกการขอวีซ่าสำหรับหนังสือเดินทางไทย ท่านสามารถเข้าจีนโดยไม่ต้องขอวีซ่า) ยกเว้นกรณีการพำนักถาวร การทำงาน การศึกษา กิจกรรมด้านสื่อ หรือกิจกรรมอื่น ๆ ที่จำเป็นต้องได้รับการอนุญาตล่วงหน้าจากหน่วยงานที่รับผิดชอบของอีกฝ่ายหนึ่ง
- ค่าทำหนังสือเดินทางทุกประเภท
- ค่าดำเนินการคัดกรองตรวจหาเชื้อ RT-PCR หรือ ATK ในกรณีที่ประเทศจีนต้องให้ตรวจ
- ค่าใช้จ่ายอื่น ๆ ที่นอกเหนือจากรายการระบุ เช่น ค่าใช้จ่ายส่วนตัวอื่นๆ ฯลฯ
- กรุณาเตรียมค่าทิปหัวหน้าทัวร์ ไกด์และคนขับรถ รวม 2,500 บาทต่อคน (เด็กชำระทิปเท่ากับผู้ใหญ่)**
- ค่าภาษีมูลค่าเพิ่ม VAT 7 % และหักภาษี ณ ที่จ่าย 3 % ในกรณีที่ลูกค้าต้องการใบเสร็จรับเงินที่ถูกต้อง จะต้องบวกค่าภาษีมูลค่าเพิ่ม และหัก ณ ที่จ่าย จากยอดขายจริงทั้งหมดเท่านั้น และโปรดแจ้งทางบริษัทฯ จะออกให้ภายหลัง ขอสงวนสิทธิ์ออกใบเสร็จที่ถูกต้องให้กับบริษัททัวร์เท่านั้น
- ค่าวีซ่าจีนสำหรับชาวต่างชาติที่ต้องยื่นวีซ่าเข้าประเทศจีน
- ค่าธรรมเนียมน้ำมันและภาษีสนามบิน ในกรณีที่สายการบินมีการปรับขึ้นราคา



สำคัญมาก!!

หนังสือเดินทาง (Passport) ต้องมีอายุ 6 เดือนขึ้นไป และเหลือหน้าว่าง 2 หน้าขึ้นไป ต้องนำมาในวันเดินทาง

****ทางบริษัท ไม่สามารถรับผิดชอบ ในกรณีที่ลืมนำมา หรือนำหนังสือเดินทางมาผิดเล่ม**





• ข้อควรทราบก่อนการเดินทาง •

- คณะทัวร์ครบ 15 ท่านออกเดินทาง มีหัวหน้าทัวร์ไทยเดินทางไป-กลับ พร้อมกับคณะ **ขนาดของกรุ๊ปไซค์ จำนวนผู้เดินทางอาจมีการปรับเพิ่มขึ้นได้โดยไม่ต้องแจ้งให้ทราบล่วงหน้า**
- บริษัทฯ มีสิทธิ์ที่จะเปลี่ยนแปลงรายละเอียดบางประการในทัวร์นี้ เมื่อเกิดเหตุสุดวิสัยจนไม่อาจแก้ไขได้
- รายการท่องเที่ยวสามารถเปลี่ยนแปลงได้ตามความเหมาะสม โดยคำนึงถึงผลประโยชน์ของผู้เดินทางเป็นสำคัญ
- รายการท่องเที่ยว และอาหาร สามารถสลับรายการในแต่ละวัน เพื่อให้โปรแกรมการท่องเที่ยวเป็นไปอย่างราบรื่น และเหมาะสม โดยคำนึงถึงผลประโยชน์ของผู้เดินทางเป็นสำคัญ
- บริษัทฯ ไม่รับผิดชอบค่าเสียหายในเหตุการณ์ที่เกิดจากสายการบิน ภัยธรรมชาติ ปฏิวัติ และอื่นๆที่อยู่นอกเหนือการควบคุมของทางบริษัทฯ หรือค่าใช้จ่ายเพิ่มเติมที่เกิดขึ้นทางตรงหรือทางอ้อม เช่น การเจ็บป่วย การถูกทำร้าย, การสูญหาย, ความล่าช้า หรือจากอุบัติเหตุต่างๆ
- ทางบริษัทฯ จะไม่รับผิดชอบใดๆทั้งสิ้นหากเกิดกรณีความล่าช้าจากสายการบิน, การประท้วง, การนัดหยุดงาน การก่อกบฏ หรือกรณีที่ท่านถูกปฏิเสธ การเข้าหรือออกเมืองจากเจ้าหน้าที่ตรวจคนเข้าเมือง หรือเจ้าหน้าที่กรมแรงงานทั้งจากไทย และต่างประเทศซึ่งอยู่นอกเหนือความรับผิดชอบของบริษัทฯ
- หากไม่สามารถไปเที่ยวในสถานที่ที่ระบุในโปรแกรมได้ อันเนื่องมาจากธรรมชาติ ความล่าช้า และความผิดพลาดจากทางสายการบิน จะไม่มีการคืนเงินใดๆทั้งสิ้น แต่ทั้งนี้ทางบริษัทฯ จะจัดการรายการเที่ยวสถานที่อื่นๆ มาให้ โดยขอสงวนสิทธิ์การเจ้าหน้าที่โดยไม่แจ้งให้ทราบล่วงหน้า
- ราคานี้คิดตามราคาตัวเครื่องบินในปัจจุบัน หากราคาตัวเครื่องบินปรับสูงขึ้น บริษัทฯ สงวนสิทธิ์ที่จะปรับราคาตัวเครื่องบินตามสถานการณ์ดังกล่าว
- ทางบริษัทฯ จะไม่รับผิดชอบใดๆทั้งสิ้น หากท่านใช้บริการของทางบริษัทฯ ไม่ครบ อาทิ ไม่เที่ยวบางรายการ ไม่ทานอาหารบางมื้อ เพราะค่าใช้จ่ายทุกอย่าง ทางบริษัทฯ ได้ชำระค่าใช้จ่ายให้ตัวแทนต่างประเทศแบบเหมาขาดก่อนออกเดินทางแล้ว
- กรณีที่กองตรวจคนเข้าเมืองทั้งที่กรุงเทพฯ และในต่างประเทศปฏิเสธมิให้เดินทางออก หรือเข้าประเทศที่ระบุในรายการเดินทางบริษัทฯ ของสงวนสิทธิ์ที่จะไม่คืนค่าบริการไม่ว่ากรณีใดๆทั้งสิ้น
- ทางบริษัทฯ จะไม่รับผิดชอบใดๆทั้งสิ้น หากเกิดสิ่งของสูญหายจากการโจรกรรม และ/หรือ เกิดอุบัติเหตุที่เกิดจากความประมาทของตัวนักท่องเที่ยวเอง
- ในกรณีที่ลูกค้าต้องออกตัวโดยสารภายในประเทศ กรุณาติดต่อเจ้าหน้าที่ของบริษัทฯ ก่อนทุกครั้ง มิฉะนั้นทางบริษัทฯ จะไม่รับผิดชอบค่าใช้จ่ายใดๆทั้งสิ้น
- เมื่อท่านตกลงชำระเงินไม่ว่าทั้งหมดหรือบางส่วนกับทางบริษัทฯ ทางบริษัทฯ จะถือว่าท่านได้ยอมรับในเงื่อนไขข้อตกลงต่างๆ ที่ได้ระบุไว้แล้วทั้งหมด
- นั่งที่ Long Leg โดยปกติอยู่บริเวณทางออกประตูฉุกเฉิน และผู้ที่จะนั่งต้องมีคุณสมบัติตรงตามที่สายการบินกำหนด เช่น ต้องเป็นผู้ที่มีร่างกายแข็งแรง และช่วยเหลือผู้อื่นได้อย่างรวดเร็วในกรณีที่เครื่องบินมีปัญหา เช่น สามารถเปิดประตูฉุกเฉินได้ (น้ำหนักประมาณ 20 กิโลกรัม) ไม่ใช่ผู้ที่มีปัญหาทางด้านสุขภาพและร่างกาย และอำนาจในการให้ที่นั่ง Long Leg ขึ้นอยู่กับทางเจ้าหน้าที่เช็คอินสายการบินตอนที่เช็คอินเท่านั้น





เงื่อนไขการจอง และชำระเงิน

CASE 01

ในการจองครั้งแรก
ชำระมัดจำท่านละ
35,000 บาท หรือทั้งหมด
(ภายใน 2 วัน หลังจากทำการจอง)
พร้อมส่งสำเนาหนังสือเดินทาง
ให้กับเจ้าหน้าที่ฝ่ายขาย

ตัวอย่าง
การถ่ายรูปหน้าพาสปอร์ต



(เงินมัดจำถือเป็นการยืนยันการจองกับบริษัทฯ และขอสงวนสิทธิ์ยกเลิกการจองของท่านหากท่านไม่ชำระเงินตามกำหนด โดยไม่แจ้งให้ทราบล่วงหน้า)

CASE 02

กรณีลูกค้าทำการจองน้อยกว่าวันเดินทาง 30 วัน
ทางบริษัทฯ ขอสงวนสิทธิ์ในการเก็บค่าทัวร์เต็มจำนวนทันที
ในวันที่จองเท่านั้น

CASE 03

ชำระส่วนที่เหลือ ก่อนเดินทาง 30 วัน
(นับรวมวันเสาร์ อาทิตย์ และวันหยุดราชการ)
หากท่านไม่ชำระตามวันดังกล่าวทางบริษัทถือว่าท่านยกเลิกการเดินทาง
โดยไม่มีเงื่อนไข และขอสงวนสิทธิ์ในการคืนเงินตามเงื่อนไขการยกเลิก

CASE 04

กรณีที่ท่านชำระค่าทัวร์ทั้งหมดหรือบางส่วน
ทางบริษัทฯ ถือว่าท่านได้ยอมรับเงื่อนไขและข้อตกลงต่างๆ
ที่ได้ระบุไว้ทั้งหมดนี้แล้ว

แจ้งเพื่อทราบ
▶ กรณีลูกค้าจองทัวร์และชำระมัดจำแล้ว
ถือว่าท่านได้ยอมรับในข้อความ และเงื่อนไขที่บริษัทแจ้งข้างต้น





เงื่อนไขการยกเลิก

วันที่ยกเลิกการเดินทาง

เก็บเงินยกเลิกการเดินทาง

น้อยกว่า 15 วัน

เก็บค่าใช้จ่าย
ท่านละ **100%** ของค่าทัวร์

15-29 วัน

เก็บค่าใช้จ่าย
ท่านละ **50%** ของค่าทัวร์
หรือ หักค่าใช้จ่ายจริงที่เกิดขึ้น

*กรณีที่มีค่าใช้จ่ายตามจริงมากกว่ากำหนด
ทางบริษัทขอสงวนสิทธิ์ในการเรียกเก็บเพิ่ม*

มากกว่า 30 วัน

*กรณีวันเดินทางตรงกับช่วงวันหยุดนักขัตฤกษ์
ไม่ว่าวันใดวันหนึ่ง ทางบริษัทขอสงวนสิทธิ์
ในการยกเลิกการเดินทางไม่น้อยกว่า 55 วัน*

คืนค่าใช้จ่ายทั้งหมด
หรือหักค่าใช้จ่ายจริงที่เกิดขึ้น

*กรุ๊ปที่เดินทางช่วงวันหยุดเทศกาล หรือ วันธรรมดา ที่ต้องการันตีมัดจำกับสายการบิน
หรือค่ามัดจำที่พัก รวมถึงเที่ยวบินพิเศษ เช่น Extra Flight และ Charter Flight
จะไม่มี การคืนเงินมัดจำ หรือค่าทัวร์ทั้งหมด เนื่องจากค่าตัวเป็นการเหมาจ่ายในเที่ยวบินนั้นๆ*

- ผู้เดินทางไม่สามารถเข้าออกเมืองได้ เนื่องจากเอกสารปลอมหรือการห้ามของเจ้าหน้าที่ เก็บค่าใช้จ่าย 100%
- กรณีเจ็บป่วย จนไม่สามารถเดินทางได้ ซึ่งจะต้องมีใบรับรองแพทย์จากโรงพยาบาลรับรอง บริษัทฯ จะพิจารณาเลื่อนการเดินทางของท่านไปยังคณะต่อไป แต่ทั้งนี้ท่านจะต้องเสียค่าใช้จ่ายที่ไม่สามารถ เรียกคืนได้ เช่น ค่าตัวเครื่องบิน ค่าห้อง ค่าธรรมเนียมวีซ่าตามสถานทูตฯ เรียกเก็บและค่าใช้จ่ายอื่นๆ ที่เกิดขึ้นตามจริง ในกรณีที่ไม่สามารถเดินทางได้
- เมื่อท่านออกเดินทางไปกับคณะแล้ว ท่านงดการใช้บริการรายการใดรายการหนึ่ง หรือไม่เดินทางพร้อมคณะ ถือว่าท่าน สละสิทธิ์ ไม่อาจเรียกร้องค่าบริการ และเงินมัดจำคืน ไม่ว่ากรณีใดๆ ทั้งสิ้น

*ตามพระราชบัญญัติธุรกิจนำเที่ยวและมัคคุเทศก์ พ.ศ. 2551 หมวด 2 ธุรกิจนำเที่ยว การยกเลิกการเดินทางของนักท่องเที่ยว
ผู้ประกอบการธุรกิจนำเที่ยวมีค่าใช้จ่ายที่จ่ายจริงเพื่อเตรียมการจัดนำเที่ยวให้นำมาหักจากเงินค่าบริการที่ต้องจ่าย
ทั้งนี้ผู้ประกอบการ นำเที่ยวแสดงหลักฐานให้นักท่องเที่ยวทราบ เช่น คำวิซ่า ค่ามัดจำตั๋วเครื่องบิน ค่าโรงแรม หรืออื่นๆ*

**** ก่อนทำการจองทัวร์ทุกครั้ง กรุณาอ่านโปรแกรมอย่างละเอียดทุกหน้า และทุกบรรทัด
เนื่องจากทางบริษัทฯ จะอิงตามรายละเอียดของโปรแกรมที่ขายเป็นหลัก ****



แจ้งเพื่อทราบ

▶ **กรณีลูกค้าจองทัวร์และชำระมัดจำแล้ว** ◀

ถือว่าท่านได้ยอมรับในข้อความ และเงื่อนไขที่บริษัทแจ้งข้างต้น

