



**THE BLOOMING AZALEAS** 中國東方航空 CHINA EASTERN

มหัศจรรย์ความงามระดับตำนาน สวยเด่นบนภูเขาทุกหลาบนปี

เพียง **32,999** บาท/ท่าน

18-23 มี.ค. และ 21-26 มี.ค. 2568 **6D5N**

**ทัวร์กุ้ยหยาง กุหลาบพันปีเจี๋ย ซากระผิงป่า**

- เทศกาลชมซากระ และกุหลาบพันปี
- ตระการตาทั้งซากระหมื่นไร่ ณ สวนซากระผิงป่า
- อลังการกุหลาบพันปี ณ อุทยานกุหลาบพันปีเจี๋ย
- อุทยานน้ำตกหวงกว๋อซู่ ใหญ่ที่สุดในจีน
- เมืองโบราณซิงเหยียน 1 ใน 4 เมืองโบราณสวยที่สุดของกุ้ยโจว
- วัดผานหลง ขอพรเสริมดวงธุรกิจและสุขภาพ
- นั่งรถไฟความเร็วสูง 2 เที่ยว

อาหารพิเศษ เปิดอย่างอ่เหลียง

👍 เกี่ยวเพลิน ไม่เข้าร้าน Shop

- ✓ พักโรงแรม 4 ดาว
- ✓ รวมทริปไกด์และพนักงานขับรถ
- ✓ อาหารครบทุกมื้อ
- ✓ รวมบัตรเข้าชมตลอดทริป

GUY01 (MU)คุณหมิง ผิงป่า ปีเจี๋ย 6 วัน 5 คืน มี.ค.2568





### อัตราค่าบริการ (บาทต่อท่าน)

วันเดินทาง	ราคาทัวร์	ราคาเด็กอายุตั้งแต่	พักเดี่ยว
2568	พักห้องละ 2-3 ท่าน	2 ปี- ไม่เกิน 12 ปี (มีเตียง)	เพิ่ม
18 - 23 มีนาคม	32,999	32,999	5,000
21 - 26 มีนาคม	33,999	33,999	5,000
***** รวมทิปแล้ว และไม่ลงร้านช้อปปิ้ง *****			

### รายการท่องเที่ยว

วัน	รายการทัวร์	อาหาร			โรงแรม
		เช้า	เที่ยง	เย็น	
1	สนามบินสุวรรณภูมิ - สนามบินคุนหมิงฉางสู่ย - สวนซากุระหยวนทง	✈	✓	✓	DYNASTY INTERNATIONAL HOTEL ★★★★หรือเทียบเท่า
2	คุนหมิง - กวนหลิง - รถไฟความเร็วสูง - อุทยานหวงกั๋วชู่(รวมลิฟท์-รถแบตเตอร์รี่) - เจิ้นหนิง	✓	✓	✓	LING YUE HOTEL ★★★★หรือเทียบเท่า
3	เจิ้นหนิง - ผิงป่า - สวนซากุระผิงป่า(รวมรถแบตเตอร์รี่) - ปี้เจี๋ย	✓	✓	✓	YONG LI HOTEL ★★★★หรือเทียบเท่า
4	อุทยานกุหลาบพันปีปี้เจี๋ย(รวมรถแบตเตอร์รี่) - ปี้เจี๋ย- (รถไฟความเร็วสูง)- กุ้ยหยาง	✓	✓	✓	RAMADA ENCORE HOTEL ★★★★ หรือเทียบเท่า
5	เมืองโบราณซิงเหยียน - รถไฟความเร็วสูง - คุนหมิง - ถนนคนเดินจินปี้ลู่ - POPMART- ชุมประตุม้าทองไก่อมรกต- ตลาดหนานเฉียง	✓	✓	✓	DYNASTY INTERNATIONAL HOTEL ★★★★ หรือเทียบเท่า
6	วัดผานหลง (วัดมังกร) - สนามบินคุนหมิงฉางสู่ย - สนามบินสุวรรณภูมิ	✓	✓	✈	
** รายการทัวร์ข้างต้นอาจมีการสลับปรับเปลี่ยนเพื่อความเหมาะสม **					

GUY01 (MU)คุนหมิง ผิงป่า ปี้เจี๋ย 6 วัน 5 คืน มี.ค.2568

2



LINE @etravelway

Facebook @etravelway.fire

Instagram @etravelway.sky

Emergency call only : 0853642449

tour.bkk@etravelway.com

www.youtube.com/etravelway

www.etravelway.com

VS180225

Page 2 of 15

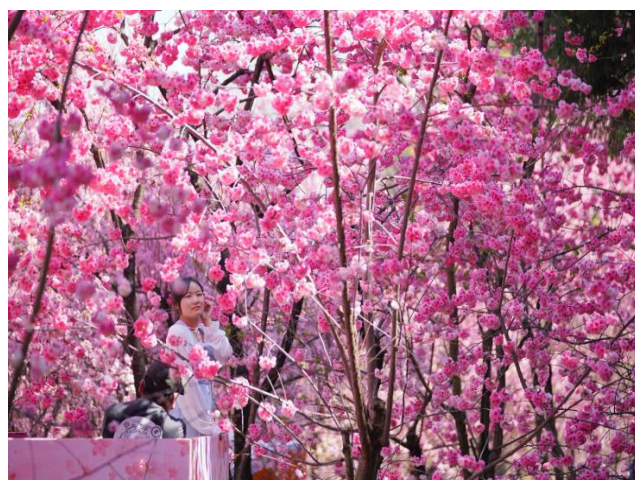




กำหนดการเดินทาง 18-23 มีนาคม / 21- 26 มีนาคม 2568

วันแรก สนามบินสุวรรณภูมิ - สนามบินคุนหมิงฉางสู่ย - สวนซากุระหยวนทง 10 (L/D)

- 07.30น. พร้อมกัน ณ สนามบินสุวรรณภูมิ อาคารผู้โดยสารขาออกชั้น 4 เคาน์เตอร์สายการบินไชน่าอีสเทิร์น แอร์ไลน์ **CHINA EASTERN AIRLINES (MU)**  
หมายเหตุ : เคาน์เตอร์เช็คอินปิดบริการก่อนเวลาเครื่องออก 60 นาที และไม่มีประกาศเตือนผู้โดยสารขึ้นเครื่อง ดังนั้นผู้โดยสารจำเป็นต้องพร้อม ณ ประตูขึ้นเครื่องก่อนเวลาเครื่องออกอย่างน้อย 45 นาที
- 10.30 น. ออกเดินทางสู่นครคุนหมิง ประเทศจีนโดยเที่ยวบิน **MU9636** บริการอาหารและเครื่องดื่ม (น้ำหนักกระเป๋าโหลดใต้ท้องเครื่อง ท่านละ 1 ใบ น้ำหนักรวมสูงสุดไม่เกิน 23 กิโลกรัม และถือขึ้นเครื่องได้อีกท่านละ 1 ใบ ไม่เกิน 5 กิโลกรัม)
- 14.00 น. เดินทางถึง**สนามบินนานาชาติฉางสู่ย (CHANGSHUI INTERNATIONAL AIRPORT)** เมืองคุนหมิง (เวลาท้องถิ่นเร็วกว่าประเทศไทย 1 ชั่วโมง) ผ่านพิธีการตรวจเอกสารการเข้าเมืองแล้ว นำท่านเดินทางไปยัง **สวนซากุระหยวนทง** สวนแห่งนี้เป็นที่นิยมของชาวคุนหมิงที่จะออกมาเยี่ยมชมความงามของดอกซากุระและแครปแอปเปิ้ลกว่า 5,000 ต้น รวมไปถึงดอกปีโกเนีย ที่พากันแบ่งบานสะพรั่งอวดดอกสีชมพูระเรื่อไปทั่วทั้งสวน ในเดือนมีนาคมและเมษายนทุกๆปี



ค่า 10 บริการอาหารค่ำ ณ ภัตตาคาร  
ที่พัก **DYNASTY INTERNATIONAL HOTEL** ระดับ 4 ดาวหรือเทียบเท่า

GUY01 (MU)คุนหมิง ผิงป่า ปีเจีย 6 วัน 5 คืน มี.ค.2568





วันที่สอง **คุณหมิง – รถไฟความเร็วสูง – กวนหลิง – อุทยานหวงกว๋อซู (รวมลิฟท์-รถแบตเตอรี่) – เงินหมิง** **๒ | (B/L/D)**

**เช้า** 🕒 บริการอาหารเช้า ณ ห้องอาหารของโรงแรม

นำท่านเดินทางไปสู่สถานีรถไฟนครคุนหมิง

**08.34 น.** ออกเดินทางสู่อำเภอกวนหลิงด้วยรถไฟความเร็วสูง **ระดับที่ 2 ขบวนที่ G2830**

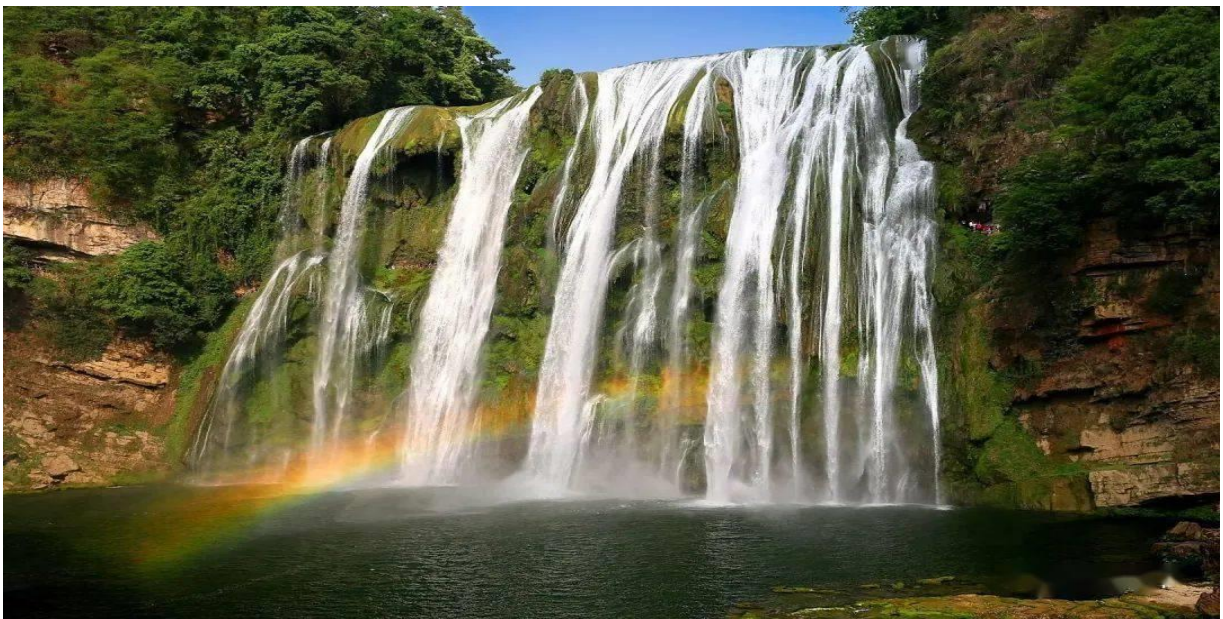
**ข้อแนะนำสำหรับการเดินทางด้วยรถไฟความเร็วสูง :** แนะนำให้ทุกท่านใช้กระเป๋าสัมภาระขนาดไม่เกิน 24 นิ้ว เพื่อความสะดวกต่อการเดินทาง **ไม่มีเจ้าหน้าที่ให้บริการหรือช่วยยกกระเป๋า** ทุกท่าน **ต้องดูแลกระเป๋าสัมภาระของตัวเอง**

**10.37 น.** เดินทางถึงอำเภอกวนหลิงแล้ว นำท่านไปยังภัตตาคาร

**กลางวัน** 🕒 บริการอาหารกลางวัน ณ ภัตตาคาร

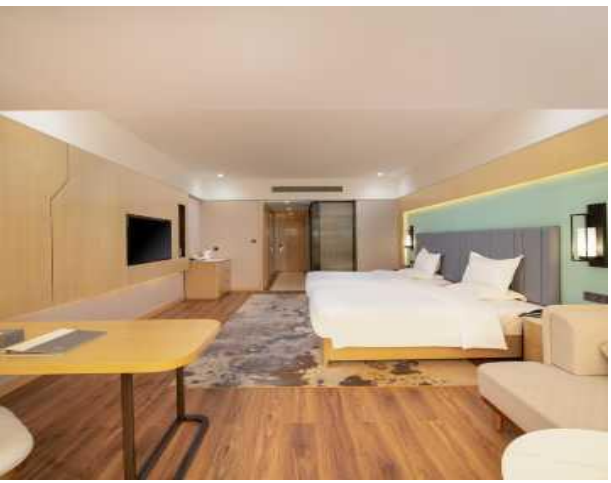
นำท่านเดินทางสู่ **อุทยานหวงกว๋อซู** ตั้งอยู่ในทางทิศตะวันตกเฉียงใต้ของเมืองอันชุ่น ใกล้กับเมืองกุ้ยหยาง มณฑลกุ้ยโจว เป็นที่ตั้งของน้ำตกหวงกว๋อซู ซึ่งได้ชื่อว่าเป็นน้ำตกที่ใหญ่ที่สุดในประเทศจีน ใหญ่เป็นอันดับ 1 ของทวีปเอเชีย และใหญ่เป็นอันดับ 3 ของโลก มีความกว้าง 101 เมตร สูงถึง 77.8 เมตร เสียงของน้ำตกดังไปไกลถึง 4 กิโลเมตร น้ำของน้ำตกไหลมาจากแม่น้ำไปซุ่ย อีกหนึ่งความงามที่นักท่องเที่ยวจะได้ชมคือ รุ้ง ที่เกิดจากละอองน้ำที่สะท้อนกับแสงแดด ที่อยู่เหนือทะเลสาบด้านล่างของน้ำตก ทำให้มีทัศนียภาพที่งดงาม ให้ท่านได้อิสระเที่ยวชม เก็บภาพประทับใจตามอัธยาศัย





นำท่านเดินทางสู่ **เจิ้นหนิง** อยู่ในเขตปกครองตนเองเจิ้นหนิงบูยี้ และแม้ว เมืองอันชุ่น มณฑลกุ้ยโจว  
เจิ้นหนิงมีพื้นที่ 1,709 ตารางกิโลเมตร มีเขตปกครอง 15 เมือง 365 หมู่บ้าน มีกลุ่มชาติพันธุ์อาศัย  
อยู่ถึง 21 กลุ่ม อาทิเช่น บูยี้ ฮั่น แม้ว และหุย

ค่า **บริการอาหารค่ำ ณ ภัตตาคาร**  
ที่พัก **LING YUE HOTEL** ระดับ 4 ดาวหรือเทียบเท่า



วันที่สาม **เจิ้นหนิง - ผิงป่า - สวนซาถูระผิงป่า(รวมรถแบตเตอร์รี่) - ปี้เจี๋ย** **10 (B/L/D)**

GUY01 (MU)คุณหมิง ผิงป่า ปี้เจี๋ย 6 วัน 5 คืน มี.ค.2568





**เช้า** ๑๐) บริการอาหารเช้า ณ ห้องอาหารของโรงแรม

นำท่านออกเดินทางสู่ **เมืองผิงป่า** (ใช้เวลาประมาณ 2 ชั่วโมง) อยู่ในเขตเมืองใหม่กู่อันอยู่ระหว่าง นครกู่หยางกับเมืองอันซุ่น เป็นเมืองที่ตั้งของ **สวนซากุระผิงป่า** จุดชมวิวดอกซากุระที่ใหญ่ที่สุดในโลก และเป็นแหล่งปลูกซากุระที่ใหญ่ที่สุดในประเทศจีน มีพื้นที่กว่า 1 หมื่นไร่ ปลูกต้นซากุระมากกว่า 7 แสนต้น และยังมีซากุระหลากหลายสายพันธุ์มากที่สุดในโลกจนได้รับการยกย่องว่าเป็น หนึ่งในสวนดอกซากุระที่สวยงามที่สุดบนโลก

**กลางวัน** ๑๑) บริการอาหารกลางวัน ณ ภัตตาคาร

นำท่านเที่ยวชมบรรยากาศสวนซากุระ อันสวยงาม ร่มรื่นด้วยดอกซากุระสีขาวอมชมพูและสีชมพูหวานละมุน โดยทั่วไปดอกซากุระจะเริ่มบานในช่วงต้นเดือนมีนาคมถึงปลายมีนาคม โดยมีทั้งดอกซากุระช่วงต้น ดอกซากุระกลาง และดอกซากุระช่วงปลาย

**หมายเหตุ :** ดอกซากุระจะบานมากน้อย หรือ ร่วงโรย ขึ้นอยู่กับสภาพอากาศเป็นสำคัญ ซึ่งอยู่นอกเหนือการควบคุมของบริษัทฯ ไม่สามารถการันตีได้ ทั้งนี้บริษัทได้เลือกช่วงเวลาที่เหมาะสมในการท่องเที่ยว



GUY01 (MU)คุณหมิง ผิงป่า ปีเจี๋ย 6 วัน 5 คืน มี.ค.2568

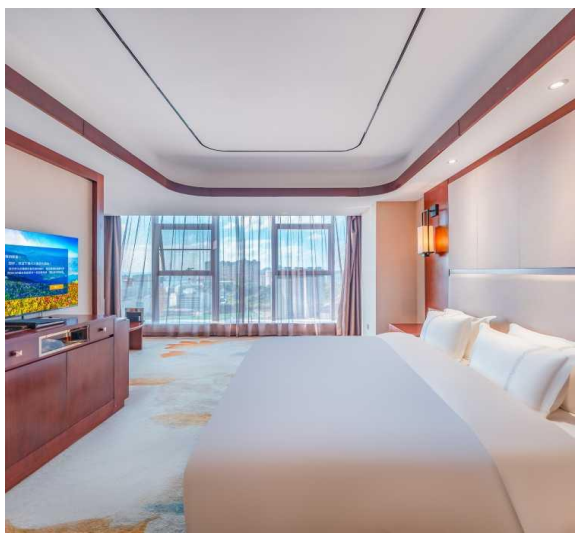
6





นำท่านเดินทางสู่ **เมืองปี้เจีย** (ใช้เวลาประมาณ 3 ชั่วโมง) เป็นเมืองระดับจังหวัด ของมณฑลกุ้ยโจว มีพื้นที่ทั้งหมด 26,849 ตารางกิโลเมตร มีประชากรกว่า 6.6 ล้านคน ซึ่งถือว่าเป็นเขตปกครองระดับจังหวัดที่มีประชากรหนาแน่นที่สุดในมณฑลกุ้ยโจว

**ค่ำ** ๑๐ บริการอาหารค่ำ ณ ภัตตาคาร  
ที่พัก **YONG LI HOTEL** ระดับ 4 ดาวหรือเทียบเท่า



**วันที่สี่** อุทยานกุหลาบพันปีปี้เจีย(รวมรถอุทยาน) – ปี้เจีย – กุ้ยหยาง ๑๐ (B/L/D)

**เช้า** ๑๐ บริการอาหารเช้า ณ ห้องอาหารของโรงแรม  
นำท่านเดินทางสู่ **อุทยานกุหลาบพันปี** (ใช้เวลาประมาณ 1 ชั่วโมง) ตั้งอยู่ในเมืองปี้เจีย ทางทิศตะวันตกของมณฑลกุ้ยโจว เป็นสถานที่ท่องเที่ยวระดับชาติ 5A โดยมีพื้นที่ 125.8 ตารางกิโลเมตร ได้ชื่อว่าเป็นสถานที่ชมดอกกุหลาบพันปี หรือ ที่รู้จักกันในชื่อว่า ดอกอะซาเลีย ที่ใหญ่ที่สุดในประเทศ มีดอกกุหลาบพันปีให้เราเที่ยวชมมากมายกว่า 41 สายพันธุ์ และยังมีสายพันธุ์ย่อยๆ อีกมากกว่า 70 สายพันธุ์





กลางวัน

📍 บริการอาหารกลางวัน ณ ภัตตาคาร

ให้ท่านเพลิดเพลินกับการเที่ยวชมความงามของดอกกุหลาบพันปีในอุทยาน ในทุก ๆ ฤดูใบไม้ผลิ ทั้งภูเขาจะถูกปกคลุมไปด้วยดอกกุหลาบพันปีหลากสีสัน ทั้งสีม่วง, สีแดง, ชมพู, ขาวที่พากันบานสะพรั่งละลานตา



ค่ำ

📍 บริการอาหารค่ำ ณ ภัตตาคาร

ที่พัก **RAMADA ENCORE HOTEL** ระดับ 4 ดาว หรือ เทียบเท่า

ได้เวลาสมควรนำท่านเดินทางสู่เมืองก๊วยหยาง (ใช้เวลาประมาณ 2 ชั่วโมง 30 นาที)







**วันที่ห้า** เมืองโบราณชิงเหยียน - รถไฟความเร็วสูง - คุณหมิง - ชุมประตุม้าทองไก่อมรดก - ถนนคนเดินจินปี้ลู่ - POPMART - ตลาดหนานเจียง **🍷(B/L/D)**

**เช้า** 🍷 บริการอาหารเช้า ณ ห้องอาหารของโรงแรม

นำท่านเดินทางไปที่เที่ยวชม **เมืองโบราณชิงเหยียน** 1 ใน 4 เมืองโบราณที่สวยงามที่สุดของมณฑลกุ้ยโจว เมืองโบราณแห่งนี้ล้อมรอบด้วยภูเขาและแม่น้ำ ครอบคลุมพื้นที่ประมาณ 3 ล้านตารางเมตร มีถนนและตรอกซอกซอยที่สร้างจากหินสีน้ำเงินและบ้านเรือน วัด ห้องโถงบรรพบุรุษ และอาคารโบราณต่างๆ รูปแบบประวัติศาสตร์ของเมืองโบราณที่สวยงาม ที่ยังคงรักษารูปแบบสถาปัตยกรรมของราชวงศ์หมิงและราชวงศ์ชิง ไว้อย่างดี โดยเฉพาะศิลปะการแกะสลักไม้ และหินอันมีเสน่ห์หอันและเป็นเอกลักษณ์ของที่นี่....



**กลางวัน** 🍷 บริการอาหารกลางวัน ณ ภัตตาคาร

นำท่านเดินทางไปยังสถานีรถไฟปี้เจี๋ยเพื่อเดินทางกลับสู่ **คุณหมิง**

GUY01 (MU)คุณหมิง ผิงป่า ปี้เจี๋ย 6 วัน 5 คืน มี.ค.2568





- 14.15 น. ออกเดินทางกลับสู่นครคุนหมิงด้วยรถไฟความเร็วสูง **ขบวนที่ G 2987**  
 ข้อเสนอสำหรับการเดินทางด้วยรถไฟความเร็วสูง : แนะนำให้ทุกท่านใช้กระเป๋าสัมภาระขนาดไม่เกิน 24 นิ้ว เพื่อความสะดวกต่อการเดินทาง **ไม่มีเจ้าหน้าที่ให้บริการหรือช่วยยกกระเป๋า** ทุกท่าน **ต้องดูแลกระเป๋าสัมภาระของตัวเอง**
- 17.03 น. เดินทางถึงคุนหมิงแล้ว นำท่านไปยังภัตตาคาร  
 ค่า **บริการอาหารค่ำ ณ ภัตตาคาร**  
 นำท่านชม **ซุ้มประตูม้าทองและซุ้มประตูไก่อมรกต** ซึ่งภาษาจีนเรียกว่าจินหม่าและปี้จี ก็คือ“ถนน (ม้า)ทอง(ไก่อ)มรกต” เริ่มสร้างขึ้นในรัชศกชวเต๋อราชวงศ์หมิง ถึงปัจจุบันนี้มีประวัติร่วม 400 ปี ลวดลายซุ้มจินหม่าปี้จีเป็นตราสัญลักษณ์ของนครคุนหมิง .....อิสระช้อปปิ้ง ณ **ถนนคนเดินจินปี้ลู่** ใจกลางเมืองคุนหมิง แหล่งเสื้อผ้าแบรนด์เนมทั้งของจีนและต่างประเทศ รวมถึง **POP MART** และ **ตลาดหนานเฉียน** ตั้งอยู่กลางใจเมืองคุนหมิง แหล่งรวมอาหารอร่อยนานาชนิด ไม่ว่าจะเป็นกุ้งเครย์ฟิช ทาโกะยากิ เบียร์ ชาข้าว หรือบาร์บีคิวจีน ฯลฯ เรียกได้ว่ามีครบทุกความอร่อยให้ท่านได้ลิ้มลอง อิสระเลือกช้อปปิ้งได้ตามอัธยาศัย  
 ที่พัก **DYNASTY INTERNATIONAL HOTEL** ระดับ 4 ดาวหรือเทียบเท่า



วันที่หก      วัดผานหลง - สนามบินคุนหมิงฉางสุ่ย - สนามบินสุวรรณภูมิ      ๑๐(B/L)

เช้า      **บริการอาหารเช้า ณ ห้องอาหารของโรงแรม**  
 นำท่านเดินทางสู่ **วัดผานหลง** หรือวัดมังกร วัดพุทธที่สำคัญของคุนหมิงสร้างขึ้นในปี ค.ศ.1347 โดยพระภิกษุเหลียนเฟิง ตามตำนานพระเหลียนเฟิงเดินทางมาที่ภูเขาผานหลงเพื่อเลือกสถานที่ เมื่อเห็นภูเขาสูงตระหง่านและภูมิประเทศกว้างใหญ่ จึงได้เลือกที่นี่สร้างวัดขึ้น ส่วนชื่อ “ผานหลง” แปลว่า





“มังกรชด” ซึ่งได้มาจากตำนานที่ว่าครั้งหนึ่งมังกรชดตัว รอบพระเจดีย์เพื่อป้องกันเจดีย์จากอันตราย ภายในพื้นที่วัด ประกอบด้วยวิหาร, ศาลา, เจดีย์, หอระฆังและหอกลอง,และวิหารเจ้าแม่กวนอิม ในแบบสถาปัตยกรรมจีนดั้งเดิม ด้วยความเป็นวัดเก่าแก่มีประวัติความเป็นมายาวนาน คนจีนท้องถิ่นเคารพนับถือมาสวดมนต์ขอพรรุ่นต่อรุ่น โดยเฉพาะนักท่องเที่ยวจะต้องมาขอพรให้ทำธุรกิจได้ราบรื่น รุ่งเรืองร่ำรวย และประสบความสำเร็จ รวมทั้งขอพรในเรื่องสุขภาพ และความเมตตาจากองค์เจ้าแม่กวนอิม



กลางวัน ๑๐ บริการอาหารกลางวัน ณ ภัตตาคาร  
.....ได้เวลาสมควรนำท่านเดินทางไปยัง**สนามบินคุนหมิงฉางสุ่ย**  
**18.10 น.** ออกเดินทางกลับโดยเที่ยวบินที่ **MU9613** บริการอาหารและเครื่องดื่ม  
**20.10 น.** เดินทางถึง**สนามบินสุวรรณภูมิ กรุงเทพฯ**โดยสวัสดิภาพและความประทับใจ

\*\*\*\*\*

GUY01 (MU)คุนหมิง ผิงป่า ปีเจี๋ย 6 วัน 5 คีน มี.ค.2568





**คุณหมิง ผิงป่า ปีเจี๋ย 6 วัน 5 คืน**  
**CHINA EASTERN AIRLINES (MU)**

**อัตรานี้รวม**

1. ตัวเครื่องบินเส้นทาง กรุงเทพฯ-คุนหมิง -กรุงเทพฯ  
\*\*\*กระเป๋าสัมภาระน้ำหนักไม่เกิน 23 กก. และ กระเป๋าถือขึ้นเครื่องบิน 1 ใบน้ำหนักไม่เกิน 5 กก.\*\*\*
2. ที่พักโรงแรมตามรายการ พักห้องละ 2-3 ท่าน
3. อาหารตามที่ระบุในรายการ (สงวนสิทธิ์ในการสลับมือหรือเปลี่ยนแปลงเมนูตามสถานการณ์)
4. ค่ารถโค้ชนำเที่ยวตามที่ระบุในรายการ
5. ค่ารถไฟความเร็วสูง 2 เที่ยว (คุนหมิง - กวนหลิง // ปีเจี๋ย - คุนหมิง)
6. ค่าธรรมเนียมเข้าชมสถานที่
7. ค่าน้ำดื่มบนรถวันละ 1 ขวด/ท่าน
8. ค่าทิปไกด์ท้องถิ่น, คนขับรถ และหัวหน้าทัวร์
9. ค่าประกันภัยอุบัติเหตุระหว่างการเดินทางวงเงิน 1 ล้านบาท (เงื่อนไขเป็นไปตามกรมธรรม์)

**อัตรานี้ไม่รวม**

1. ค่าใช้จ่ายส่วนตัว เช่น อาหารและเครื่องดื่มที่สั่งเพิ่มพิเศษ, โทรศัพท์, โทรสาร, อินเทอร์เน็ต, มินิบาร์และอื่นๆที่ไม่ได้ระบุในรายการ
2. ค่าส่วนต่างน้ำหนักกระเป๋าสัมภาระเกิน 23ก.ก.
3. ค่าภาษีมูลค่าเพิ่ม 7% และ ภาษีบริการ 3%(กรณีนิติบุคคล)
4. ค่าใช้จ่ายอันเกิดจากความล่าช้าของสายการบิน, อุบัติภัยทางธรรมชาติ, การประท้วง, การก่อกองการจลาจล, การนัดหยุดงาน, ซึ่งอยู่เหนือความควบคุมของบริษัท
5. ค่าใช้จ่ายอันเกิดจากการถูกปฏิเสธไม่ให้ออก และเข้าเมืองจากเจ้าหน้าที่ตรวจคนเข้าเมือง เจ้าหน้าที่กรมแรงงานทั้งในประเทศไทย และต่างประเทศ ซึ่งอยู่นอกเหนือความควบคุมของบริษัท

**เงื่อนไขการจอง**

1. กรุณาวางเงินมัดจำท่านละ 10,000 บาทภายใน 3 วันหลังการจอง
2. ค่าทัวร์ส่วนที่เหลือชำระ 30 วันก่อนเดินทาง (นับรวมวันเสาร์และวันอาทิตย์)
3. กรณีจองน้อยกว่าวันเดินทาง 30 วัน บริษัท ขอสงวนสิทธิ์เก็บค่าทัวร์เต็มจำนวนในวันที่ยังจองเท่านั้น
4. กรณีที่ท่านชำระค่าทัวร์ทั้งหมดแล้ว หรือบางส่วนบริษัท ถือว่าท่านได้ยอมรับเงื่อนไขและข้อตกลงต่างที่ได้อ่านไว้ทั้งหมดนี้แล้ว





**เงื่อนไขการยกเลิกการเดินทาง**

1. แจ้งยกเลิกก่อนการเดินทางล่วงหน้า 30 วันขึ้นไป (นับรวมเสาร์-อาทิตย์) ก่อนวันนำเที่ยว คืนเงินทั้งหมดที่เหลือหลังหักค่าใช้จ่ายที่เกิดขึ้นจริง เช่นค่าวีซ่า ค่ามัดจำบัตรโดยสารของสายการบิน และค่าใช้จ่ายที่จำเป็นอื่นๆ
2. แจ้งยกเลิกก่อนการเดินทาง 15-29 วันก่อนวันนำเที่ยว คืนเงิน 50 %ของค่าทัวร์ ในทุกรณี
3. แจ้งยกเลิกก่อนเดินทาง 0-14 วัน วันก่อนวันนำเที่ยว ขอสงวนสิทธิ์เก็บเงินค่าทัวร์ทั้งหมดในทุกรณี

**เงื่อนไขการออกเดินทาง**

1. **คณะเดินทางจำเป็นต้องมีขั้นต่ำ 20 ท่าน** หากต่ำกว่ากำหนด คณะจะไม่สามารถเดินทางได้ แต่หากผู้เดินทางทุกท่านยินดีที่จะชำระค่าบริการเพิ่มเพื่อให้คณะออกเดินทางได้ ทางบริษัทยินดีที่จะประสานงานเพื่อให้ทุกท่านเดินทางตามความประสงค์ต่อไป และทางบริษัทขอสงวนสิทธิ์ในการงดออกเดินทาง หรือ เลื่อนการเดินทางไปในวันอื่นต่อไป โดยทางบริษัทฯ จะแจ้งให้ท่านทราบล่วงหน้าอย่างน้อย 10 วันก่อนเดินทางเพื่อวางแผนการเดินทางใหม่อีกครั้ง ทั้งนี้ กรุณาอย่าเพิ่งคอนเฟิร์มกลางาน
2. บริษัทขอสงวนสิทธิ์ในการเก็บค่าใช้จ่ายทั้งหมด กรณีที่ท่านยกเลิกการเดินทางและมีผลให้คณะเดินทางไม่ครบตามจำนวนที่บริษัท กำหนดไว้ (15 ท่าน)เนื่องจากเกิดความเสียหายต่อทางบริษัท และผู้เดินทางคนอื่นๆ ในคณะเดียวกัน บริษัทต้องนำไปชำระค่าเสียหายต่างๆจากการยกเลิกของท่าน

**เงื่อนไขอื่น ๆ**

1. รายการและราคาสามารถเปลี่ยนแปลงได้ตามเหมาะสมโดยไม่ต้องแจ้งให้ทราบล่วงหน้าขึ้นอยู่กับประกาศเปลี่ยนแปลง ราคาของสายการบินและอัตราแลกเปลี่ยน
2. หากท่านถูกปฏิเสธการเข้า - ออกเมืองด้วยเหตุผลทางการเมือง หรือเหตุผลใดๆก็ตาม ซึ่งอยู่นอกเหนือความรับผิดชอบของบริษัทฯ บริษัทฯไม่คืนเงิน และไม่มีการจ่ายค่าชดเชยให้แก่ท่าน ไม่ว่าจะกรณีใดๆ (ไม่ว่าทั้งหมดหรือบางส่วน) รวมทั้งเหตุสุดวิสัย เช่น ภัยธรรมชาติต่างๆ การนัดหยุดงาน, การสไตรค์, ปัญหาอันเนื่องมาจากสุขภาพส่วนบุคคล, ปัญหาความล่าช้าของสายการบิน, การยกเลิกเที่ยวบินหรือการเปลี่ยนแปลงเที่ยวบินอันเนื่องมาจากสายการบิน
3. ค่าบริการที่ท่านชำระเป็นการชำระแบบเหมาขาด และบริษัทได้ชำระให้กับตัวแทนแต่ละแห่งแบบเหมาขาดเช่นกัน หากท่านมีได้ท่องเที่ยวตามรายการ หรือไม่ใช้บริการส่วนหนึ่งส่วนใด ท่านจะขอค่าบริการคืนไม่ได้
4. **กรุ๊ปที่เดินทางช่วงหน้าเทศกาลที่ต้องการรันตีมัดจำกับสายการบิน หรือผ่านตัวแทนทั้งในและต่างประเทศ รวมไปถึงเที่ยวบินพิเศษ Charter flight, Extra flight จะไม่มีการคืนเงินมัดจำหรือเงินค่าทัวร์ทั้งหมด**
5. สำหรับท่านที่จะออกตัวเครื่องบินภายในประเทศ, ตั๋วรถไฟ, ตั๋วรถทัวร์ กรุณาสอบถามเจ้าหน้าที่ทุกครั้งก่อนทำการออกตัว เพื่อยืนยันว่าทัวร์คณะที่ท่านจองไว้สามารถออกเดินทางได้หรือไม่ หรือสายการบินมีการปรับเปลี่ยนเที่ยวบิน หรือเวลาบินหรือไม่ หากท่านออกบัตรโดยสารโดยไม่ได้รับการยืนยันจากบริษัทฯ แล้วปรากฏว่าทัวร์คณะนั้นยกเลิก หรือสายการบินเปลี่ยนแปลงเวลาบิน และเที่ยวบิน บริษัทฯไม่รับผิดชอบค่าใช้จ่ายใดๆ เพราะถือว่าท่านได้ยอมรับเงื่อนไขดังกล่าวแล้ว
6. กรุณาตรวจสอบพาสปอร์ตของท่านก่อนออกเดินทางทุกครั้งว่า หนังสือเดินทางต้องไม่มีการชำรุด เปียกน้ำ การขีดเขียนรูปต่างๆ หรือมีตราประทับลวดลายการ์ตูน ที่ไม่ใช่การประทับตราอย่างเป็นทางการของประเทศ

GUY01 (MU)คุณหมิง ผิงป่า ปีเจีย 6 วัน 5 คืน มี.ค.2568





นั้นๆ หากเจ้าหน้าที่ตรวจคนเข้าเมืองปฏิเสธการเข้าหรือ ออกเมืองของท่าน ทางบริษัทไม่รับผิดชอบใดๆทั้งสิ้น

7. กรณีที่มี “คดีความ” ที่ไม่อนุญาตให้เดินทางออกนอกประเทศได้ กรุณาตรวจสอบก่อนการจองตั๋วว่าท่านสามารถเดินทางออกประเทศได้หรือไม่ ซึ่งเป็นสิ่งที่อยู่นอกเหนือการควบคุมของบริษัท ถ้าไม่สามารถเดินทางได้ ทางบริษัทไม่ขอรับผิดชอบใดๆทั้งสิ้น
8. กรณีหญิงตั้งครรภ์ เดินทาง ท่านต้องมีใบรับรองแพทย์ระบุชัดเจนว่าสามารถเดินทางออกนอกประเทศได้ รวมถึงอายุครรภ์ที่ชัดเจน ซึ่งเป็นสิ่งที่อยู่นอกเหนือการควบคุมของบริษัท ทางบริษัทไม่ขอรับผิดชอบใดๆทั้งสิ้น
9. **เมื่อท่านตกลงชำระเงินมัดจำหรือค่าตั๋วทั้งหมดกับทางบริษัทฯ แล้วทางบริษัทฯจะถือว่าท่านได้ยอมรับเงื่อนไขและข้อตกลงต่าง ๆ ทั้งหมด**

**ข้อมูลเพิ่มเติมเรื่องตัวเครื่องบิน**

1. ในการเดินทางเป็นหมู่คณะ ผู้โดยสารจะต้องเดินทางไป-กลับพร้อมกัน หากต้องการเปลี่ยนวันเดินทางกลับท่านจะต้องชำระค่าใช้จ่ายส่วนต่างที่สายการบิน และบริษัททัวร์เรียกเก็บ
2. การจัดที่นั่งของกรุ๊ป เป็นไปโดยสายการบินเป็นผู้กำหนด ซึ่งทางบริษัทฯ ไม่สามารถเข้าไปแทรกแซงได้
3. ในกรณียกเลิกการเดินทาง และได้ดำเนินการ ออกตัวเครื่องบินไปแล้ว (กรณีที่ตัวสามารถทำ REFUND ได้) ผู้เดินทางต้องรอ REFUND ตามระบบของสายการบินเท่านั้น

**ข้อมูลเพิ่มเติมเรื่องโรงแรมที่พัก**

1. เนื่องจากการวางแผนห้องพักของแต่ละโรงแรมแตกต่างกัน จึงอาจทำให้ห้องพักแบบห้องเดี่ยว (Single) และห้องคู่ (Twin/Double) และห้องพักแบบ 3 ท่าน (Triple Room) ห้องพักอาจจะไม่ติดกัน
2. กรณีที่มีงานจัดประชุมนานาชาติ (Trade Fair) หรือเทศกาล เป็นผลให้ค่าโรงแรมสูงขึ้นมากและห้องพักอาจเต็ม บริษัทฯขอสงวนสิทธิ์ในการ ปรับเปลี่ยนเพื่อให้เกิดความเหมาะสม

**การเดินทางเป็นครอบครัว**

- หากท่านเดินทางเป็นครอบครัวใหญ่ หรือเดินทางพร้อมสมาชิกในครอบครัวที่ต้องได้รับการดูแลเป็นพิเศษ (Wheelchair), เด็ก, และผู้สูงอายุ มีโรคประจำตัว ไม่สะดวกในการเดินท่องเที่ยวติดต่อกัน ท่านและครอบครัวต้องให้การดูแลสมาชิกภายในครอบครัวของท่านเอง เนื่องจากการเดินทางเป็นหมู่คณะ หัวหน้าทัวร์มีความจำเป็นต้องดูแลคณะทัวร์ทั้งหมด

**ความรับผิดชอบ**

- บริษัทฯเป็นเพียงตัวแทนการท่องเที่ยว สายการบิน และตัวแทนการท่องเที่ยวในต่างประเทศซึ่งไม่อาจรับผิดชอบต่อความเสียหายต่างๆ ที่อยู่นอกเหนือการควบคุมของเจ้าหน้าที่บริษัทฯ อาทิ การนัดหยุดงาน การจลาจล เปลี่ยนแปลงเที่ยวบินหรือกำหนดเวลาในตารางบิน ภัยธรรมชาติ ฯลฯ หรือค่าใช้จ่ายเพิ่มเติมที่เกิดขึ้น ทั้งทางตรง หรือทางอ้อม เช่น การเจ็บป่วย การถูกทำร้าย การสูญหาย ความล่าช้า หรือ จากอุบัติเหตุ





ต่างๆ ฯลฯ หรือต่อการตอบปฏิเสธการเข้าและออกเมืองของเจ้าหน้าที่ตรวจคนเข้าหรือออกเมือง อันเนื่องมาจากมีสิ่งผิดกฎหมาย หรือเอกสารการเดินทางไม่ถูกต้อง หรือการถูกปฏิเสธในกรณีอื่นๆ

