



SPHZ-CQ4 CHONGQING BEYOND 5D4N

华夏航空 CHINA EXPRESS

SPHZ-CQ4

ทัวร์ไม่ลงร้าน  
เที่ยวเต็มๆ

ราคาเริ่มต้น  
**13,999**

#วันหยุดสุดจัด

อิสระ ท่องเที่ยวมหานครฉงชิ่ง 1 วัน

ทัวร์มหานครฉงชิ่ง • ภูเขาฉางฟ้า • อุทยานหลุมฟ้า

- ฉงชิ่ง • อุหลง • อุทยานแห่งชาติหลุมฟ้า • สะพานสวรรค์ • สระเบี่ยงแกว่ (รวมค่าลิฟต์แล้ว)
- ภูเขาฉางฟ้า (รวมรถราง) • ฉงชิ่ง • รถไฟกะลุดติก • สะพานเซียนซีเหมิน • หงหยาดัง
- วัดเจ้าแม่กวนอิม • หมู่บ้านโบราณฉือชิว • มหาศาลาประชาคมฉงชิ่ง
- Kubing Building • ตึกตะเกียบ • ถนนคนเดินเจียฟางเป่ย์

TIP 1,500/ท่าน | 4★☆☆ โรงแรม 4 ดาว Local | ไม่ลงร้านค้าท้องถิ่น | 5 วัน 4 คืน

SPHZ- CQ4 CHONGQING BEYOND 5D4N  
เดินทางด้วยสายการบิน China Express Airlines (G5)

วันที่	โปรแกรมท่องเที่ยว	เช้า	เที่ยง	เย็น	โรงแรม
1	กรุงเทพฯ (สนามบินดอนเมือง)- ท่าอากาศยานนานาชาติฉงชิ่งเจียงเป่ย์ (DMK-CKG G5 4696 20:05-00:10)				Chongqing Yifan Hotel หรือ เทียบเท่า โรงแรม 4* Local
2	ฉงชิ่ง-อุหลง-อุทยานแห่งชาติหลุมฟ้า-สะพานสวรรค์- สระเบี่ยงแกว่(รวมค่าลิฟต์แล้ว) *** พิเศษ !! หากเดินทางช่วงซากุระบาน (ข้อมูลประมาณการ 20 มี.ค. - 10 เม.ย 68 พาท่านเดินทางไปชมดอกซากุระที่ สวนสาธารณะฉงชิ่ง (Chongqing Park): ที่นี่มีต้นซากุระมากกว่า 400 ต้น สีชมพูบานสะพรั่ง สวยงามมาก ^^	☉☉☉	☉☉☉	☉☉☉	Wulong Daweiying Holiday หรือเทียบเท่า โรงแรม 4* Local
3	ภูเขาฉางฟ้า (รวมรถราง) - ฉงชิ่ง - รถไฟกะลุดติก - สะพานเซียนซีเหมิน-หมู่บ้านโบราณฉือชิว-หงหยาดัง	☉☉☉	☉☉☉	☉☉☉	Chongqing Yifan Hotel หรือ เทียบเท่า โรงแรม 4* Local
4	Free & Easy (อิสระท่องเที่ยวตามอัธยาศัย)	☉☉☉			Chongqing Yifan Hotel หรือ เทียบเท่า โรงแรม 4* Local
5	วัดเจ้าแม่กวนอิม-มหาศาลาประชาคมฉงชิ่ง-Kuixing Building-ตึกตะเกียบ-ถนนคนเดินเจียฟางเป่ย์-ท่าอากาศยาน นานาชาติฉงชิ่งเจียงเป่ย์-กรุงเทพฯ(สนามบินดอนเมือง) (CKG-DMK G5 4695 16:40-19:00)	☉☉☉			





SPHZ-CQ4 CHONGQING BEYOND 5D4N

อัตราค่าบริการห้องพักละ 2-3 ท่าน

**\*\*สำหรับหนังสือเดินทางต่างชาติเก็บเพิ่ม 1,000 บาท\*\***

**(เป็นข้อตกลงในการคิดเรตราราคาชาวต่างชาติจากประเทศปลายทาง)**

วันที่เดินทาง	ผู้ใหญ่ ราคาท่านละ	การกอายุต่ำกว่า 2 ปี	พักเดี่ยว
วันที่ 26-30 มีนาคม 2568 (ซาอุดี)	15,999	3,900	4,900
วันที่ 9-13 เมษายน 2568	18,999	3,900	4,900
วันที่ 14-18 เมษายน 2568 (วันหยุดยาว)	18,999	3,900	4,900
วันที่ 16-20 เมษายน 2568	16,999	3,900	4,900
วันที่ 21-25 เมษายน 2568	16,999	3,900	4,900
วันที่ 23-27 เมษายน 2568	16,999	3,900	4,900
วันที่ 12-16 พฤษภาคม 2568	14,999	3,900	4,900
วันที่ 14-18 พฤษภาคม 2568	15,999	3,900	4,900
วันที่ 19-23 พฤษภาคม 2568	14,999	3,900	4,900
วันที่ 21-25 พฤษภาคม 2568	15,999	3,900	4,900
วันที่ 26-30 พฤษภาคม 2568	14,999	3,900	4,900
วันที่ 28 พฤษภาคม - 1 มิถุนายน 2568	15,999	3,900	4,900
วันที่ 2-6 มิถุนายน 2568	14,999	3,900	4,900
วันที่ 4-8 มิถุนายน 2568 (Promotion)	15,999	3,900	4,900
วันที่ 9-13 มิถุนายน 2568	13,999	3,900	4,900
วันที่ 11-15 มิถุนายน 2568 (Promotion)	15,999	3,900	4,900
วันที่ 16-20 มิถุนายน 2568	13,999	3,900	4,900
วันที่ 18-22 มิถุนายน 2568	15,999	3,900	4,900

**โปรแกรมไม่ลงร้านผลิตภัณฑ์ท้องถิ่น**

**โปรแกรมทัวร์ ไม่มีราคาเด็ก**

มีตัวเครื่องบินแล้วจอยแลนด์ หักออก 6,000 บาท

**เงื่อนไขการจองชำระมัดจำ 10,000 บาท**





SPHZ-CQ4 CHONGQING BEYOND 5D4N

**วันแรก** กรุงเทพฯ (สนามบินดอนเมือง) – ท่าอากาศยานนานาชาติฉงชิ่งเจียงเป่ย์ (-/-/-)

- 17:00 น.** คณะพร้อมกัน ที่ สนามบินดอนเมือง อาคารระหว่างประเทศ อาคาร 1 ชั้น 3 ประตู 1 สายการบิน China Express Airlines  
โดยมีเจ้าหน้าที่ของบริษัทฯคอยต้อนรับและอำนวยความสะดวกในการเช็คเอกสารและสัมภาระ  
**ค่าทิปไกด์+ค่าทิปคนขับรถเหมาจ่ายท่านละ 1,500 บาทชำระที่สนามบิน**  
**(ไม่รวมค่าทิปหัวหน้าทัวร์ตามความพึงพอใจ)**
- 20:05 น.** ออกเดินทางสู่ เมืองฉงชิ่ง โดยเที่ยวบิน G5 4696 **(ไม่มีอาหารบริการบนเครื่อง)**

สายการบิน China Express Airlines (รหัสสายการบิน G5)  
เป็นสายการบินเอกชนแห่งแรกของจีน ก่อตั้งขึ้นในเดือนพฤษภาคม พ.ศ. 2549  
โดยมีศูนย์กลางการบินหลักที่ทำอากาศยานนานาชาติฉงชิ่งเจียงเป่ย์ (CKG)  
สำหรับเส้นทางบินระหว่างสนามบินดอนเมือง (DMK) กรุงเทพฯ และสนามบินนานาชาติฉงชิ่งเจียงเป่ย์ (CKG) สายการบิน China Express Airlines ใช้เครื่องบินรุ่น Airbus A320-100/200  
ที่นั่งทั้งหมด 180 ที่นั่ง / ไม่มีอาหารบริการบนเครื่อง

**วันที่สอง** ฉงชิ่ง-อู่หลง-อุทยานแห่งชาติหลุมฟ้า-สะพานสวรรค์-ระเบียงแก้ว(รวมค่าลิฟต์แล้ว) (B/L/D)

- 00:10 น.** เดินทางถึง ท่าอากาศยานนานาชาติฉงชิ่งเจียงเป่ย์ เป็นหนึ่งในท่าอากาศยานที่สำคัญของประเทศจีน ตั้งอยู่ในเขตอู๋เป่ย์ (Yubei District) ของนครฉงชิ่ง ประเทศจีน จากนั้นนำท่านผ่านขั้นตอนตรวจคนเข้าเมือง (เวลาท้องถิ่นเร็ว กว่าประเทศไทย 1 ชั่วโมง)

จากนั้นนำท่านเข้าสู่ที่พัก พักผ่อนตามอัธยาศัย  
โรงแรมที่พัก Chongqing Yifan Hotel หรือเทียบเท่า โรงแรม 4\* Local

เช้า ☀️ รับประทานอาหารเช้า ณ ห้องอาหารของโรงแรม

จากนั้นนำท่านเดินทางสู่ **เขตอู่หลง** (เดินทางประมาณ 3 ชม.) ตั้งอยู่ทางตะวันออกเฉียงใต้ของนครฉงชิ่ง (Chongqing) ประเทศจีน เป็นสถานที่ท่องเที่ยวที่มีชื่อเสียงในด้านธรรมชาติที่สวยงามและภูมิประเทศแบบคาร์สเต (Karst) ที่โดดเด่น





SPHZ-CQ4 CHONGQING BEYOND 5D4N  
กลางวัน ๑๑ รับประทานอาหารกลางวัน ณ ภัตตาคาร



นำท่านเดินทางสู่ อุทยานแห่งชาติหลุมฟ้า สะพานสวรรค์ (Wulong Karst National Geology Park) (รวมรถอุทยาน+ลิฟต์+รถแบตเตอร์+ระเบียบแก้ว) ถูกจัดให้เป็นมรดกโลกทางธรรมชาติ ระดับ 5A ภูเขาที่น่าอัศจรรย์ ชม 3 สะพานสวรรค์ แหล่งท่องเที่ยวทางธรรมชาติแหล่งใหม่ล่าสุดที่ได้รับการรับรองจากยูเนสโกให้เป็นมรดกโลกทางธรรมชาติในปี ค.ศ.2007 นอกจากนี้บริเวณหุบเขาด้านล่างยังเป็นที่ตั้งของบ้านโบราณกลางหุบเขา เป็นฉากใหญ่ที่ใช้ถ่ายทำภาพยนตร์เรื่อง คิกโค่นบัลลังก์วังทอง ล่าสุดเป็นฉากหลังของภาพยนตร์ฮอลลีวูดเรื่อง TRANSFORMERS 4 จากนั้นนำท่านชม ระเบียบกระจก ขนาดใหญ่ กว้าง 26 ตารางเมตร ยื่นออกมาจากหน้าผาของภูเขาสูงหนึ่งในอุทยานหลุมฟ้า 3 สะพานสวรรค์ เป็นจุดชม

วิวแห่งใหม่ในอุทยาน ด้วยความสูงถึง 1,200 เมตรเหนือระดับน้ำทะเล  
\*\*\*หมายเหตุ : กรณีที่ทางอุทยานประกาศปิด หรือไม่อนุญาตให้ไปชมวิว ณ ระเบียบกระจกด้วยเหตุผลของอุทยานฯ จะไม่มีการคืนเงิน หรือจัดรายการอื่นทดแทน เนื่องจากอุทยานได้รวมค่าใช้จ่ายไว้ทั้งหมดแล้ว\*\*\*

ค่ำ ๑๑ รับประทานอาหารค่ำ ณ ภัตตาคาร

จากนั้นนำท่านเข้าสู่ที่พัก พักผ่อนตามอัธยาศัย  
โรงแรมที่พัก Wulong Daweiying Holoday หรือเทียบเท่า โรงแรม 4\* Local

Option : ชมโชว์จางอวีโหมว (IMPRESSION WULONG) เป็นการแสดงกลางแจ้งที่สร้างสรรค์โดยผู้กำกับชื่อดังจาง อวีโหมว (Zhang Yimou) ซึ่งจัดขึ้นที่หุบเขาเก้าหยวน (Peach Garden Canyon) ในอำเภออู่หลง (Wulong County) มหานครฉงชิ่ง ประเทศจีน การแสดงนี้ใช้ธรรมชาติอันงดงามของหุบเขาและภูเขาเป็นฉากหลัง เพื่อถ่ายทอดเรื่องราววิถีชีวิตและประวัติศาสตร์ของชาวอู่หลง ประกอบด้วยนักแสดงกว่า 500 คน โดยมีการร้องเพลงสดของนักแสดงกว่า 100 คน ตลอดการแสดงกว่า 70 นาที การแสดงใช้เทคนิคแสง สี เสียง และเลเซอร์ที่อลังการ มีค่าใช้จ่าย 400 หยวน (โปรดแจ้งหัวหน้าทัวร์หน้างาน)





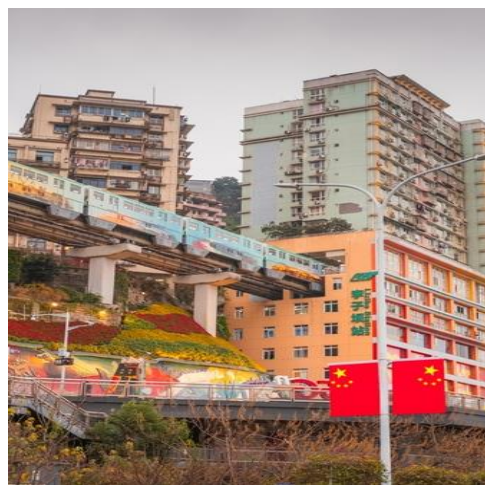
SPHZ-CQ4 CHONGQING BEYOND 5D4N

วันที่สาม ภูเขานางฟ้า (รวมรถราง) - ฉงชิ่ง - รถไฟฟ้าลัดติ๊ก - หมู่บ้านโบราณฉือซื่อโข่ว- หงหยาดัง (B/L/D)

เช้า ๑๐ รับประทานอาหารเช้า ณ ห้องอาหารของโรงแรม  
จากนั้นนำท่านเดินทางสู่ **อุทยานเขานางฟ้า (Fairy Mountain) (รวมรถไฟเล็ก)** ตั้งอยู่ในเขตอู่หลง นครฉงชิ่ง ประเทศจีน เป็นแหล่งท่องเที่ยวธรรมชาติที่มีชื่อเสียงในด้านภูมิประเทศที่สวยงามและสภาพอากาศที่เย็นสบายตลอดทั้งปี แหล่งท่องเที่ยวทางธรรมชาติระดับ 4A ที่มีชื่อเสียงในเรื่องความสวยงามที่แตกต่างกันไปในแต่ละฤดู จนได้รับการขนานนามว่าเป็นดินแดนแห่ง 4 สิ่งมหัศจรรย์ คือ มีป่าไม้หนาแน่น มียอดเขาประหลาด มีทุ่งหญ้าเลี้ยงสัตว์ และมีลานหินในฤดูหนาว



ได้เวลาอันสมควรนำท่านเดินทางกลับสู่ **นครฉงชิ่ง** (เดินทางประมาณ 3 ชม.) เป็นหนึ่งในสี่เขตปกครองพิเศษระดับเทศบาลของประเทศจีน (เช่นเดียวกับปักกิ่ง เซี่ยงไฮ้ และเทียนจิน) ตั้งอยู่ทางตะวันตกเฉียงใต้ของประเทศ มีชื่อเสียงในฐานะศูนย์กลางเศรษฐกิจและวัฒนธรรมที่สำคัญของภูมิภาค และยังเป็นที่ยังคงในฐานะ "นครบนภูเขา" เนื่องจากมีภูมิประเทศที่เป็นเนินเขาและภูเขามากมาย  
กลางวัน ๑๑ รับประทานอาหารกลางวัน ณ ภัตตาคาร



จากนั้นนำท่านชม **รถไฟฟ้าลัดติ๊ก** เป็นรถไฟฟ้าสาย 2 ของมหานครฉงชิ่ง ที่กำลังวิ่งผ่านสถานีหลี่จื่อป้า (Liziba Station) ทะลุตึก 19 ชั้น ซึ่งเป็นอาคารที่พักอาศัยของประชาชน รถไฟฟ้าสายนี้ถูกสร้างขึ้นโดยไม่ต้องรื้อถอนตึกดังกล่าว โดยสถานีหลี่จื่อป้าใช้พื้นที่เพียงชั้น 6-8 ของตัวอาคารเท่านั้น แต่ประชาชนที่อาศัยอยู่ไม่ต้องกังวลเรื่องเสียงรบกวน เนื่องจาก ผ่านการออกแบบให้สามารถลดเสียงการทำงานด้วยอุปกรณ์ชนิดพิเศษ ที่ทำให้เสียงของรถไฟฟ้าสายนี้ดังเท่าเครื่องล้างจาน (ประมาณ 75.8 เดซิเบล)

จากนั้นนำท่านสู่ **หมู่บ้านโบราณฉือซื่อโข่ว (Ancient Town of Ciqikou)** เป็นหมู่บ้านอนุรักษ์ทางวัฒนธรรม และเป็นสถานที่ท่องเที่ยวชื่อดังของ นครฉงชิ่ง ลักษณะก็คล้ายๆ กับตลาดเก่าหรือตลาดโบราณบ้านเรานั่นเอง คนที่อยากไปย้อนเวลากลับไปในอดีตก็ต้องไปเยือน หมู่บ้านโบราณฉือซื่อโข่ว เพราะที่นี่ยังคงรักษาวิถีชีวิตรวมทั้งสะท้อนรากเหง้าดั้งเดิมของเมืองไว้ได้อย่างดีเยี่ยม ไม่ว่าจะเป็นตึกโบราณช่องที่มีรูปทรงโบราณ แหล่งผลิตสินค้าและอาหารพื้นเมืองที่สืบทอดกิจการต่อกันมาหลายรุ่น





SPHZ-CQ4 CHONGQING BEYOND 5D4N

จากนั้นนำทุกท่านไป **หงหยาดัง (Hongyadong)** พาเดินจากสะพานเซียนซีเหมิน (Qiansimen Bridge) ตั้งอยู่ด้านข้างของหงหยาดัง โดยสามารถเดินจากสะพานไปยังหงหยาดังได้ในระยะทางสั้นๆ สะพานนี้เป็นหนึ่งในมูมที่นักท่องเที่ยวนิยมถ่ายภาพหงหยาดัง โดยเฉพาะตอนกลางคืนเมื่อเปิดไฟประดับ จากสะพานเซียนซีเหมินสามารถมองเห็นหงหยาดังได้อย่างชัดเจน พร้อมกับวิวแม่น้ำเจียงหลิงและทิวทัศน์ของเมืองฉงชิ่ง เป็นสถานที่ท่องเที่ยวที่มีชื่อเสียงในนครฉงชิ่ง หงหยาดังเป็นพื้นที่ที่รวมสถาปัตยกรรมโบราณและโมเดิร์นเข้าด้วยกัน มีลักษณะเป็นอาคารไม้แบบดั้งเดิมที่ตั้งอยู่ในแนวตั้งบนหน้าผา ซึ่งมีทั้งร้านอาหาร, ร้านค้าของที่ระลึก, และจุดชมวิวกึ่งดงาม



ค่ำ ๑๐ รับประทานอาหารค่ำ ณ ภัตตาคาร

จากนั้นนำท่านเข้าสู่ที่พัก พักผ่อนตามอัธยาศัย  
โรงแรมที่พัก Chongqing Yifan Hotel หรือเทียบเท่า โรงแรม 4\* Local

**วันที่สี่** Free & Easy (อิสระท่องเที่ยวตามอัธยาศัย) (B/-/-)

เช้า ๑๐ รับประทานอาหารเช้า ณ ห้องอาหารของโรงแรม

**\*\*\*ไม่มีรถและไกด์บริการ\*\*\***

**\*\*อิสระท่องเที่ยวตามอัธยาศัย สอบถามข้อมูลการเดินทางจากหัวหน้าทัวร์\*\***

**โปรแกรมแนะนำในวันอิสระ**

**1. Erchang Culture Street หรือ Testbed 2 (二厂文创公园)**

📍 พิกัด: เขต Eling  
ครีเอทีฟสเปซที่เปลี่ยนจากโรงงานเก่าเป็นคาเฟ่ ร้านอาหาร และแกลลอรี่ มีงานศิลปะและจุดถ่ายรูปเก๋ๆ ในสไตล์อินดัสเทรียล  
การเดินทาง  
สามารถทำได้โดยการใช้รถไฟฟ้าใต้ดินสาย 1 ไปยังสถานี Eling และออกที่ทางออก 1





SPHZ-CQ4 CHONGQING BEYOND 5D4N

### 2. Raffles City Chongqing (ราฟเฟิลซิตี - 重庆来福士)

📍 พิกัด: จุดบรรจบของแม่น้ำ Jialing และแยงซี  
อาคารรูปทรงเรือสำเภา ออกแบบโดยสถาปนิกที่ออกแบบ Marina Bay Sands Sky Bridge (观景台) เป็นจุดชมวิวที่สูงที่สุดของฉงชิ่ง

- 📷 มุมถ่ายรูปแนะนำ:
- ✓ ถ่ายจากริมแม่น้ำ จะเห็นรูปทรงเรือสำเภาชัดเจน
- ✓ ขึ้นไป Sky Walk ถ่ายมุม Bird's Eye View ของเมือง

การเดินทาง

สาย 1: ลงที่สถานี Xiaoshizi (小什字站) ทางออก 6 แล้วเดินประมาณ 10 นาทีไปยัง Raffles City Chongqing  
สาย 6: ลงที่สถานี Xiaoshizi (小什字站) ทางออก 6 แล้วเดินประมาณ 10 นาทีไปยัง Raffles City Chongqing

### 3. Yangjiaping Pedestrian Street (杨家坪步行街)

📍 พิกัด: เขต Jiulongpo  
ศูนย์กลางช้อปปิ้งที่เก่าแก่ของฉงชิ่ง มีตลาดกลางคืนและร้านค้าหลายแนว

- 🛒 ของน่าซื้อ:
- ✓ อาหารสตรีทฟู้ดฉงชิ่ง
- ✓ ของฝากพื้นเมือง

การเดินทาง

รถไฟฟ้าใต้ดิน (Metro): ใช้สาย 2 ไปยังสถานี Yangjiaping (杨家坪站) เมื่อออกจากสถานี คุณจะพบกับถนนคนเดิน Yangjiaping ได้อย่างง่ายดาย

### 4. Guanyinqiao Pedestrian Street (观音桥步行街)

📍 พิกัด: เขต Jiangbei  
ถนนช้อปปิ้งที่มีห้างและร้านค้าติดๆ กันเป็นกิโล มีทั้งสินค้าแฟชั่น อาหาร และสินค้าไลฟ์สไตล์

- 🛒 ของน่าซื้อ:
- ✓ เสื้อผ้าจากแบรนด์จีนราคาถูก
- ✓ เครื่องประดับและสินค้าแฮนด์เมด

การเดินทาง

รถไฟฟ้าใต้ดิน (Metro): ขึ้นรถไฟฟ้าใต้ดินสาย 3 และลงที่สถานีกวนอิมเจียว (Guanyinqiao Station) จากนั้นเดินออกจากสถานี คุณจะพบกับถนนคนเดินกวนอิมเจียวได้อย่างง่ายดาย

จากนั้นเข้าสู่ที่พัก พักผ่อนตามอัธยาศัย

โรงแรมที่พัก Chongqing Yifan Hotel หรือเทียบเท่า โรงแรม 4\* Local





SPHZ-CQ4 CHONGQING BEYOND 5D4N

**วันที่ห้า** วัดเจ้าแม่กวนอิม-มหาศาลาประชาชนจงชิ่ง- Kuixing Building-  
ตึกทะเลียบ-ถนนคนเดินเจียฟ่างเป่ย์-ท่าอากาศยานนานาชาติจงชิ่งเจียงเป่ย์-  
กรุงเทพฯ (สนามบินดอนเมือง) (B/-/-)

เช้า ๑๐ รับประทานอาหารเช้า ณ ห้องอาหารของโรงแรม



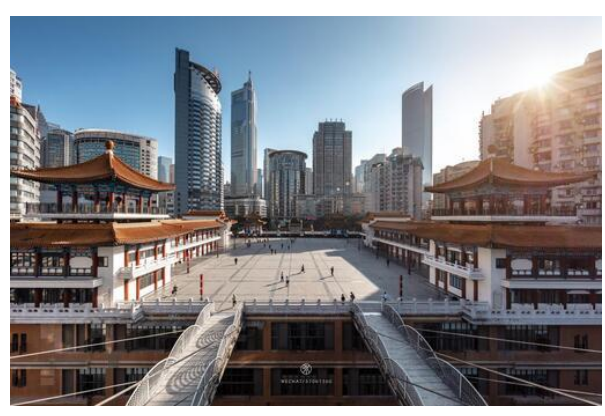
นำท่านไป **วัดเจ้าแม่กวนอิม (Guanyin Temple, Chongqing)**  
วัดเจ้าแม่กวนอิมในจงชิ่งเป็นสถานที่ศักดิ์สิทธิ์ที่มีความสำคัญทางพุทธศาสนา และเป็นแหล่งท่องเที่ยวทางวัฒนธรรมที่มีบรรยากาศเงียบสงบ ล้อมรอบด้วยธรรมชาติสวยงามและสถาปัตยกรรมแบบจีนโบราณ จุดเด่นของวัดคือ องค์เจ้าแม่กวนอิม ที่ประดิษฐานอยู่ในวิหารหลัก เป็นองค์ที่งดงามและได้รับการเคารพอย่างสูง นักท่องเที่ยวและผู้มีศรัทธานิยมมาสักการะและขอพรในเรื่องสุขภาพ ความรัก และความสำเร็จ



นำท่านชม **มหาศาลาประชาชนจงชิ่ง (Chongqing People's Great Hall)** หรือเรียกอีกชื่อว่า จงชิ่งเหรินหมินต้าหัวถิง เป็นหนึ่งในแลนด์มาร์คสำคัญของมหานครจงชิ่ง โดดเด่นด้วยสถาปัตยกรรมแบบจีนโบราณที่ผสมผสานกับความสง่างามของอาคารสาธารณะยุคใหม่ สร้างขึ้นในปี 1954 โดยได้รับแรงบันดาลใจจากสถาปัตยกรรมราชวงศ์หมิงและชิง อาคารหลักมีโดมขนาดใหญ่สีเขียวที่โดดเด่น คล้ายกับหอเทียนถานในกรุงปักกิ่ง

**\*\*อิสระอาหารกลางวันเพื่อความสะดวกในการท่องเที่ยว\*\***

นำท่านชม **Kuixing Building** มีการออกแบบสถาปัตยกรรมแบบจีนโบราณผสมผสานกับโครงสร้างร่วมสมัยอาคารตั้งอยู่บนพื้นที่ที่มีระดับความสูงแตกต่างกัน ทำให้เกิดความน่าสนใจที่มีสะพานเชื่อมระหว่างส่วนต่างๆ หลังคาอาคารเป็นแบบจีนดั้งเดิม (หลังคากระเบื้องสีแดง) สื่อถึงความงดงามของศิลปะจีนโบราณ อาคารมีสะพานทางเดินลอยฟ้าที่เชื่อมระหว่างชั้นต่างๆ ซึ่งเป็นจุดที่นักท่องเที่ยวนิยมมาถ่ายรูปมีจุดชมวิวนอกรอาคาร สามารถมองเห็นทิวทัศน์ของเมืองจงชิ่งที่ผสมผสานระหว่างอาคารแบบดั้งเดิมและตึกระฟ้าสมัยใหม่ การออกแบบตึกซ้อน ตัวอาคารมีลักษณะเหมือน "ตึกซ้อนตึก" ซึ่งทำให้มีมุมมองที่น่าสนใจจากหลายมุม







SPHZ-CQ4 CHONGQING BEYOND 5D4N



และนำแะถ่ายรูป **ตึกตะเกียบ** อาคารโดดเด่นด้วยการออกแบบที่มีแท่งสีแดงจำนวนมากพาดยื่นออกมาในลักษณะที่สะท้อนถึงงานศิลปะแบบร่วมสมัย การออกแบบได้รับแรงบันดาลใจจากโครงสร้างโบราณจีน เช่น งานไม้ที่ซับซ้อนในอาคารแบบดั้งเดิมของจีน แต่มีการตีความใหม่ด้วยการใช้วัสดุและสีที่ทันสมัย เป็นแลนด์มาร์คสำคัญที่แสดงถึงความก้าวหน้าด้านศิลปะและวัฒนธรรมของเมืองฉงชิ่ง

จากนั้นนำท่านอิสระช้อปปิ้ง **ถนนคนเดินเจี๋ยฟ่างเป่ย์ (Jiefangbei Pedestrian Street)** ตั้งอยู่ในใจกลางเมืองฉงชิ่ง(Chongqing) และเป็นหนึ่งในย่านการค้าที่คึกคักที่สุดของเมือง เป็นแหล่งช้อปปิ้งและสถานที่ท่องเที่ยวที่สำคัญ ที่มีทั้งห้างสรรพสินค้า ร้านค้าแบรนด์ดัง ร้านอาหารท้องถิ่น รวมถึงสถานที่ท่องเที่ยวทางวัฒนธรรมที่น่าสนใจมากมาย



**ถึงเวลาอันสมควร นำท่านเดินทางสู่ ทำอาภาศยานนานาชาติฉงชิ่งเจียงเป่ย์**

- 16:40 u. ออกเดินทางสู่สนามบินดอนเมือง โดยสายการบิน China Express Airlines เที่ยวบินที่ G5 4695 **(ไม่มีอาหารบริการบนเครื่อง)**
- 19:00 u. เดินทางกลับถึงสนามบินดอนเมือง โดยสวัสดิภาพ พร้อมความประทับใจ

**\*\*โปรแกรมไม่ลงร้านผลิตภัณฑ์ท้องถิ่น\*\***

**หมายเหตุ** โปรแกรมการเดินทางอาจเปลี่ยนแปลงตามความเหมาะสม บริษัทฯ ขอสงวนสิทธิ์ในการปรับเปลี่ยนราคา หากมีการปรับขึ้นของราคาน้ำมันของสายบินหรือการเปลี่ยนแปลงกฎการเข้าประเทศที่มีค่าใช้จ่ายเพิ่มเติมรวมถึงการปรับเพิ่มราคาค่าบัตรเข้าชมสถานที่ท่องเที่ยว (ตามประกาศของสถานที่ท่องเที่ยวนั้นๆ หลังการจองทัวร์)

\*\*\*\*\*





SPHZ-CQ4 CHONGQING BEYOND 5D4N

**\*\*\* เมื่อชำระค่าทัวร์แล้วถือว่ารับทราบเงื่อนไขการจองทัวร์ทุกประการ \*\*\***  
พร้อมส่งสำเนาหน้าพาสปอร์ตให้เจ้าหน้าที่จองทัวร์ / ส่วนที่เหลือจ่ายก่อนเดินทาง 15 วัน  
\*\*\* กรุณาตรวจสอบพาสปอร์ต ต้องมีอายุใช้งานเหลือไม่น้อยกว่า 6 เดือน นับจากวันเดินทาง\*\*\*

**หากท่านสนใจตัดกรุ๊ปหรือทำกรุ๊ปเหมา กรุณาติดต่อผ่าน AGENCY**  
**\*พีเรียดราคาโปรโมชั่น 13,999 ไม่สามารถตัดกรุ๊ปเหมาได้ \***  
**สามารถตัดกรุ๊ปได้ในราคา 14,999 เป็นต้นไป**

**อัตรานี้รวม**

- ❖ **รวมสัมภาระโหลดใต้ท้องเครื่อง 20 กก. + สัมภาระถือขึ้นเครื่อง 7 กก.**
- ❖ **ตั๋วเครื่องบินและภาษีน้ำมันตามรายการ ขึ้นประหยัด ไป/กลับตามกำหนดการของคณะทัวร์**
- ❖ **ค่ารถโค้ชปรับอากาศบริการตลอดการเดินทางตามรายการทัวร์**
- ❖ **ค่าอาหาร และเครื่องดื่มที่ระบุไว้ในรายการ**
- ❖ **ค่าที่พัก 4 คืนพักห้องละ 2-3 ท่าน**
- ❖ **ค่าบริการเข้าชมสถานที่ท่องเที่ยวต่าง ๆ ตามรายการที่ได้รับระบุไว้**
- ❖ **ค่าประกันอุบัติเหตุในการเดินทาง 1,000,000 บาท (ขึ้นอยู่กับเงื่อนไขของกรมธรรม์เฉพาะเหตุการณ์ที่เกิดขึ้นระหว่างวันเดินทางเท่านั้นโดยจะต้องใช้ใบรับรองแพทย์และใบเสร็จรับเงินในการเบิก)**

**อัตรานี้ไม่รวม**

- ❖ **ค่าทิปโถก+ค่าทิปคนขับรถ ค่าทัวร์ส่วนที่เหลือ เหมายจ่าย ท่านละ 1,500 บาทเก็บที่สนามบิน ณ วันเดินทาง (ไม่รวมค่าทิปหัวหน้าทัวร์ตามความพึงพอใจ)**
- ❖ **ค่าใช้จ่ายอื่นๆ เพิ่มเติมในกรณีที่ท่านติด COVID-19 ระหว่างเดินทาง เช่นค่าโรงแรม ค่าตรวจต่างๆ ค่าเลื่อนตั๋วเครื่องบิน ฯลฯ**
- ❖ **ค่าทำหนังสือเดินทางไทย และค่าธรรมเนียมสำหรับผู้ถือพาสปอร์ตต่างชาติ**
- ❖ **ค่าอาหาร และเครื่องดื่มที่ไม่ได้ระบุไว้ในรายการ**
- ❖ **ค่าใช้จ่ายอื่นๆ ที่มีได้ระบุไว้ในรายการ เช่น ค่าชัคการ์ด โทรศัพท์ ค่ามินิบาร์ ฯลฯ**
- ❖ **ภาษีมูลค่าเพิ่ม 7% และภาษี ณ ที่จ่าย 3%**

**เอกสารที่ใช้ในการเดินทาง \*\*\* สำคัญมาก \*\*\***

- ❖ **หนังสือเดินทางที่มีวันกำหนดอายุใช้งานเหลือไม่น้อยกว่า 6 เดือน หรือ 181 วัน นับจากวันที่จะออกเดินทาง**

**เงื่อนไขในการยกเลิกทัวร์**

- ❖ **ยกเลิกก่อนเดินทาง 45 วันขึ้นไป คืนค่าใช้จ่ายเต็มจำนวน**
- ❖ **ยกเลิกก่อนเดินทาง 15-44 วัน สวณสิทธิ์ยึดค่าใช้จ่ายที่ชำระมาทั้งหมด**
- ❖ **ยกเลิกก่อนเดินทางน้อยกว่า 15 วัน สวณสิทธิ์ยึดค่าทัวร์เต็มจำนวนหรือทั้งหมดที่ชำระมา**
- ❖ **กรณีมีเหตุยกเลิกทัวร์ โดยไม่ใช่ความผิดพลาดของบริษัททัวร์ เช่น เกิดจากสายการบิน ภัยธรรมชาติ หรือเหตุการณ์ต่างๆ แนวทางปฏิบัติจะเป็นไปตามสายการบินเท่านั้น**
- ❖ **กรณียกเลิก ช่วงวันหยุดเทศกาล วันหยุดนักขัตฤกษ์ วันหยุดยาว เนื่องจากเงื่อนไขการชำระเงินกับสายการบินและโรงแรมที่ต่างประเทศ ทำให้ไม่สามารถคืนค่าใช้จ่ายใดๆที่ชำระมาได้**
- ❖ **แนวทางปฏิบัติเป็นไปตาม พรบ. ธุรกิจนำเที่ยวทุกประการ**





SPHZ-CQ4 CHONGQING BEYOND 5D4N

**เงื่อนไขการจองทัวร์**

หากไม่ได้ร่วมบริการทานอาหาร หรือค่าตัวเข้าชมใดๆ ในกรณีจองทัวร์ไม่สามารถคืนเงินได้ เนื่องจากค่าบริการที่ต่างประเทศเป็นแบบเหมาจ่าย

1. เนื่องจากตัวเครื่องบินต้องเดินทางตามวันที่ ที่ระบุบนหน้าตั๋วเท่านั้น จึงไม่สามารถยกเลิก หรือเปลี่ยนแปลงการเดินทางใด ๆ ทั้งสิ้น ถ้ากรณียกเลิก หรือเปลี่ยนแปลงการเดินทาง ทางบริษัทฯ ขอสงวนสิทธิ์ในการคืนเงินทั้งหมดหรือบางส่วนให้กับท่าน
2. กรณีที่กองตรวจคนเข้าเมืองที่กรุงเทพฯ และในต่างประเทศปฏิเสธมิให้เดินทางออกหรือเข้าประเทศที่บริษัทระบุในรายการเดินทาง บริษัทฯ ขอสงวนสิทธิ์ไม่คืนค่าบริการไม่ว่ากรณีใด ๆ
3. ทางบริษัทฯ จะไม่รับผิดชอบใดๆ ทั้งสิ้น หากท่านใช้บริการของทางบริษัทฯ ไม่ครบ อาทิ ไม่เที่ยวบางรายการ, ไม่ทานอาหารบางมื้อ เพราะค่าใช้จ่ายทุกอย่าง ทางบริษัทฯ ได้ชำระค่าใช้จ่ายให้ตัวแทนต่างประเทศแบบเหมาขาด
4. **ค่าทัวร์เป็นแบบเหมาจ่ายกับบริษัททัวร์ในต่างประเทศ ไม่สามารถคืนเงินค่าทัวร์ในทุกกรณี**
5. ทางบริษัทฯ จะไม่รับผิดชอบใดๆ ทั้งสิ้น หากเกิดสิ่งของสูญหายจากการโจรกรรม และ/หรือ เกิดอุบัติเหตุที่ เกิดจากความประมาทของตัวนักท่องเที่ยวเอง
6. เมื่อท่านตกลงชำระเงินไม่ว่าทั้งหมดหรือบางส่วนกับทางบริษัทฯ ทางบริษัทฯ จะถือว่าท่านได้ยอมรับในเงื่อนไขข้อตกลงต่างๆ ที่ได้ระบุไว้แล้วทั้งหมด
7. **ผู้เดินทางจะต้องตรวจสอบสถานะของ Visa ด้วยตนเอง เช่น การต่ออายุ หรือ การทำ Re-Entry หรือ สิทธิหน้าที่ ต่างๆ หากมีเหตุหรือเกิดผลกระทบใดๆ ไม่ว่าในกรณีใดเกี่ยวกับ Visa ของท่าน ทางบริษัทจะไม่รับผิดชอบในทุกกรณี**

**หมายเหตุ**

- ❖ หากกรุ๊ปยกเลิกจากจำนวนผู้เดินทางไม่ถึงกำหนด คืนเงินเต็มจำนวน
- ❖ **กรุ๊ปคอนเฟิร์มเดินทาง 10 ท่านขึ้นไป (ไม่มีหัวหน้าทัวร์ไทย) // 15 ท่าน มีหัวหน้าทัวร์เดินทางไปด้วยจากเมืองไทย**
- ❖ หากมีเหตุสุดวิสัยอันเกิดจากประกาศสถานการณ์ฉุกเฉินต่างๆ ทำให้เดินทางไม่ได้ อ้างอิงตาม พรบ. ฉุกเฉินที่เกี่ยวข้อง หักค่าใช้จ่ายที่เกิดขึ้นจริงโดยมีใบเสร็จยืนยันกับลูกค้า
- ❖ ตัวเครื่องบินเป็นแบบกรุ๊ปคณะ ไม่สามารถเลือกหรือล็อกที่นั่งได้ ที่นั่งอาจจะไม่ติดกัน ซึ่งเป็นไปตามเงื่อนไขของสายการบิน
- ❖ เรื่องห้องพักช่วงเทศกาล ห้องพักรับรองที่ลูกค้าระบุตอนจองทัวร์ ทางบริษัทฯ จะ Request ให้ทางโรงแรมตามขั้นตอน ในบางครั้งโรงแรมอาจเปลี่ยนชนิดห้องพักของลูกค้า ณ วันเข้าพัก แต่ทางบริษัทยืนยันว่าจะเพียงพอต่อจำนวนลูกค้า เช่น Request สำหรับเตียง Double Bed หากห้องไม่พอ อาจจะเป็นห้อง TWN ขยับเตียงให้ชิดกัน Request สำหรับเตียง Triple Bed หากห้องไม่พอ จะจัดให้เป็น 2ห้อง ตามเงื่อนไขของโรงแรมที่จอง
- ❖ บริษัทฯ ขอสงวนสิทธิ์ที่จะเปลี่ยนแปลงรายละเอียดบางประการในทัวร์นี้ เมื่อเกิดเหตุจำเป็นสุดวิสัยจนไม่อาจแก้ไขได้และจะไม่รับผิดชอบใดๆ ในกรณีที่สูญหาย สูญเสียหรือได้รับบาดเจ็บที่นอกเหนือความรับผิดชอบของหัวหน้าทัวร์และเหตุสุดวิสัยบางประการ เช่น การนัดหยุดงาน ภัยธรรมชาติ การจลาจลต่างๆ เนื่องจากรายการทัวร์นี้เป็นแบบเหมาจ่ายเบ็ดเสร็จ หากท่านสละสิทธิ์การใช้บริการใดๆ ตามรายการหรือถูกปฏิเสธการเข้าประเทศไม่ว่าในกรณีใดก็ตาม ทางบริษัทฯ ขอสงวนสิทธิ์ไม่คืนเงินในทุกกรณี
- ❖ บริษัทฯ มีสิทธิ์ที่จะเปลี่ยนแปลงหรือสับเปลี่ยนรายการได้ตามความเหมาะสมบริษัทขอสงวนสิทธิ์ที่จะเลื่อนการเดินทางในกรณีที่ผู้ร่วมคณะไม่ถึง 9 ท่าน การไม่รับประทานอาหารบางมื้อไม่เที่ยวตามรายการ ไม่สามารถขอหักค่าบริการคืนได้ เพราะการชำระค่าทัวร์เป็นไปในลักษณะเหมาจ่าย เมื่อท่านได้ชำระเงินมัดจำหรือทั้งหมด ไม่ว่าจะเป็นการชำระผ่านตัวแทนของบริษัทฯ หรือชำระโดยตรงกับทางบริษัทฯ ทางบริษัทฯ จะ





SPHZ-CQ4 CHONGQING BEYOND 5D4N

ขอถือว่าการรับทราบและยอมรับในเงื่อนไขต่างๆ บริษัทฯไม่รับผิดชอบค่าเสียหายในเหตุการณ์ที่เกิดจาก  
สายการบิน ไฟล์ทยกเลิกโดยมีประกาศจากสายการบิน ภัยธรรมชาติ ปฏิบัติและอื่นๆที่อยู่นอกเหนือการ  
ควบคุมของทางบริษัทฯหรือค่าใช้จ่ายเพิ่มเติมที่เกิดขึ้นทางตรงหรือทางอ้อม เช่น การเจ็บป่วย, การถูกทำ  
ร้าย, การสูญหาย,ความล่าช้า หรือจากอุบัติเหตุต่างๆ

