





CVZC1

5วัน
4คืน



บินค่า
กลับดิ๊ก

ฉางซา หุบเขาเทวดา

เชคอินหุบเขาวังเซียนกู่ ตื่นตาหมู่บ้านโบราณริมผา
ย้อนยุคโบราณที่หมู่บ้านหงอหลิง ล่องเรือชมความงาม แสงสยามค่ำคืนที่อู๋หนี่โจว



หมู่บ้านโบราณหงอหลิง



วัดไคฟู



กระจกกทงทงฟ้า



นั่งรถไฟความเร็วสูง 1 เที่ยว

โรงแรม
4 ดาว

อาหาร
12 มื้อ

FREE!
กระเป๋าผ้า

ไม่ลงร้าน
ฮอปบิง

FREE!
น้ำดื่ม



POP MART

พฤษภาคม-ธันวาคม 2568

ราคาเริ่มต้น

22,899

หอเล็งหวังเก้อ-ถนนคนเดินสายวัฒนธรรมหนานซาง-หมู่บ้านโบราณหงอหลิง-ภูเขาหลิงซาน-วัดไคฟู-ถนนคนเดินหงอซิง-POP MART

- ✓ หุบเขาเทวดาทวังเซียนกู่ หมู่บ้านริมผา แสงสีความงามตั้งสวรรค์ในแดนดิน
- ✓ อู๋หนาน นั่งกระเช้าขึ้นชมหมู่บ้านชนบทที่สวยงามที่สุดในประเทศจีน
- ✓ ล่องเรืออู๋หนี่โจว ชมความงามแสงสี
- ✓ เมืองซ่างเหรา นั่งกระเช้าขึ้นชมภูเขาหลิงซาน
- ✓ ถ่ายรูปเช็คอินกับ “กระจกกทงทงฟ้า”
- ✓ สัมผัสบรรยากาศ นั่งรถไฟความเร็วสูงข้ามมณฑล
- ✓ ช้อปปิ้งถนนคนเดิน หีบหุ้ม POPMART
- ✓ ขอพรที่วัดไคฟู
- ✓ แลมฟรีถุงผ้าทำนละ 1 ใบ



กำหนดการเดินทาง : พฤษภาคม-ธันวาคม 2568

CVZC1 ฉางซา-หุบเขาเทวดา-วังเซียนกู่-อู๋หนี่โจว-รถไฟความเร็วสูง 5วัน 4คืน บิน SL (MAY-DEC 25) ไม่ลงร้าน

หน้า 1




LINE @etravelway
@etravelway.fire
@etravelway.sky

Emergency call only : 0853642449
tour.bkk@etravelway.com
www.youtube.com/etravelway




www.etravelway.com
VS170225
Page 1 of 10







Check in China
CVZC1
ฉางซา-หุบเขาเวดดา-วังเซียนกู่-อู๋หนี่โจว-รถไฟความเร็วสูง 5วัน 4คืน

เส้นทางการบิน	เที่ยวบิน	เวลาออก-เวลาถึง	เวลาถึง	ระยะเวลาเดินทาง
สุวรรณภูมิ-ฉางซา(BKK-CSX)	VZ3604	17.50	22.05	3 ชั่วโมง 15 นาที <i>เวลาที่ฉางซาเร็วกว่าไทย 1 ชั่วโมง</i>
ฉางซา-สุวรรณภูมิ (CSX-BKK)	VZ3605	22.55	01.30+1	3 ชั่วโมง 35 นาที

กรณีลูกค้ามีซื้อตั๋วภายในประเทศ กรุณาสอบถามคอนเฟิร์มตารางการบินกับทางเจ้าหน้าที่อีกครั้ง
เที่ยวบิน, ราคาตั๋วและรายการ อาจมีการเปลี่ยนแปลงได้ตามความเหมาะสม โดยมีต้องแจ้งให้ ทราบล่วงหน้า

วันที่	รายการท่องเที่ยว	รายละเอียดอาหาร (12 มื้อ)			โรงแรมที่พัก หรือเทียบเท่า
		เช้า	เที่ยง	เย็น	
1	สุวรรณภูมิ- ฉางซา -เข้าที่พัก VZ3604 (17.50-22.05)			X	YISHANG HOTEL ระดับ 4 ดาว (หรือเทียบเท่า)
2	เมืองฉางซา-เมืองหนานซาง-ชมทอเถิงหวังเก้อ(ไม่รวมค่าเช่า) – ถนนคนเดินสายวัฒนธรรมหนานซาง	☉	☉	☉	NANCHANG NOVOTEL HOTEL ระดับ 4 ดาว (หรือเทียบเท่า)
3	เมืองอู๋หยวน – หมู่บ้านโบราณหวงหลิง(รวมนั่งกระเช้า) – ล่องเรือชมแสงสีอู๋หนี่โจว – เมืองซ่างเหรา	☉	☉	☉	SHANGRAO JIANGNANHAOTING HOTEL ระดับ 4 ดาว (หรือเทียบเท่า)
4	เมืองซ่างเหรา – ภูเขาหลิงซาน (รวมนั่งกระเช้า) – กระจกท้องฟ้า – หุบเขาเวดดาหวังเซียนกู่ - ชมวิวกลางคืน	☉	☉	☉	SHANGRAO JIANGNANHAOTING HOTEL ระดับ 4 ดาว (หรือเทียบเท่า)
5	กลับฉางซา (นั่งรถไฟความเร็วสูง) - วัดโคฟู - ถนนคนเดินหวงซิง-POP MART -ส่งออกสนามบิน-กรุงเทพฯ (VZ3605 23.30-02.00)	☉	☉	☉	✈

วันแรก สุวรรณภูมิ - ฉางซา -เข้าที่พัก

14.30 น. พร้อมกันที่ ท่าอากาศยานสุวรรณภูมิ ณ อาคารผู้โดยสารขาออก (ระหว่างประเทศ) ชั้น 4 เคาน์เตอร์ **สายการบิน THAI VIET JET AIR (VZ)** โดยมีเจ้าหน้าที่จากทางบริษัทฯ คอยต้อนรับ และอำนวยความสะดวกแก่ท่าน

17.50 น. ✈️ เห็นฟ้าสู่ฉางซา ประเทศจีน โดยสายการบิน THAI VIET JET AIR เที่ยวบินที่ VZ3604 **(ไม่รวมบริการอาหารและเครื่องดื่มบนเครื่อง)**



22.05 น. เดินทางถึง ท่าอากาศยานนานาชาติฉางซา หวงหัว หลังผ่านพิธีการตรวจคนเข้าเมืองเรียบร้อยแล้ว รถโค้ชปรับอากาศนำท่านเดินทางสู่ เมืองฉางซา เมืองหลวงของมณฑลหูหนาน ซึ่งมีความสำคัญทางประวัติศาสตร์และวัฒนธรรมแห่งหนึ่งของจีน รวมทั้งเป็นศูนย์กลางด้านการเมืองเศรษฐกิจและวัฒนธรรมของมณฑลหูหนานด้วย มีคำกล่าวที่ว่า “หากมาจากเจียงเจี้ยแล้วไม่ได้มาฉางซาเมืองเอกก็เหมือนมาไม่ถึงหูหนาน” นำท่านเข้าสู่ที่พัก

➡️ พักที่ YISHANG HOTEL หรือเทียบเท่า ระดับ 4 ดาว

CVZC1 ฉางซา-หุบเขาเวดดา-วังเซียนกู่-อู๋หนี่โจว-รถไฟความเร็วสูง 5วัน 4คืน บิน SL (MAY-DEC 25) ไม่ลงร้าน



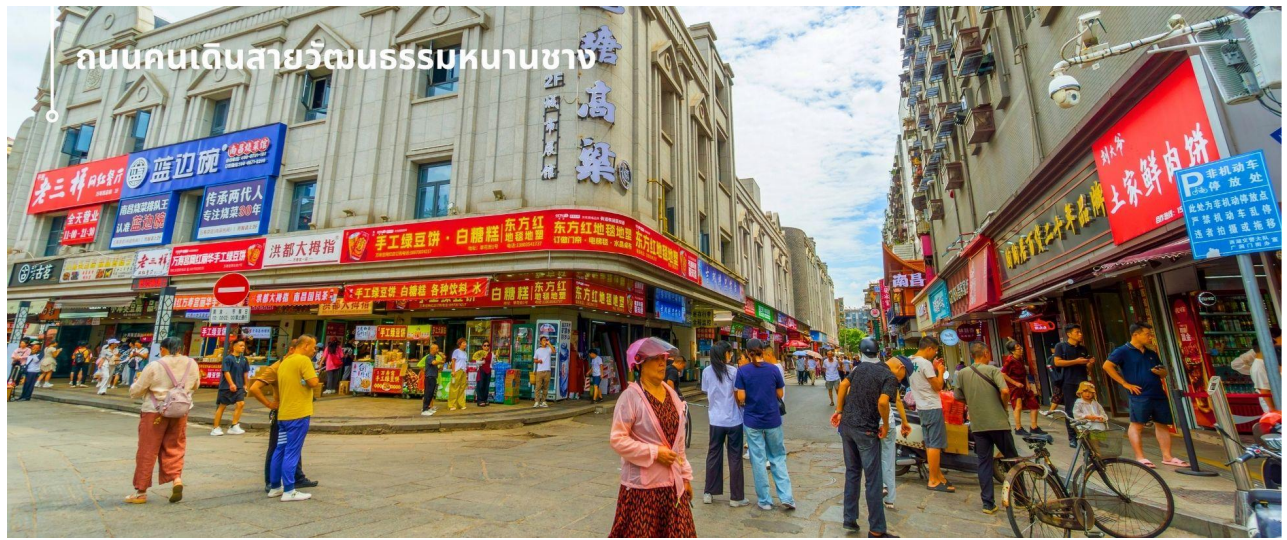


วันที่สอง เมืองฉางซา-เมืองหนานซาง-ชมหอเลิงหวังเก้อ (ไม่รวมค่าเช่า) – ถนนคนเดินสายวัฒนธรรมหนานซาง

เช้า ๑๐ รับประทานอาหารเช้า ณ ห้องอาหารโรงแรม (1)
นำท่านเดินทางสู่ เมืองหนานซาง เมืองหลวงของมณฑลเจียงซี ตั้งอยู่ทางตอนกลางก่อนไปทางเหนือของมณฑล และตั้งอยู่บนที่ราบทะเลสาบผัวหยาง อาณาเขตทางทิศตะวันตกติดกับ ภูเขาจีวี่หลิง ทิศตะวันออกติดกับ ทะเลสาบโผวหยาง เนื่องจากมีจุดยุทธศาสตร์ที่เชื่อมระหว่างจีนตะวันออกและจีนตอนใต้ที่เจริญรุ่งเรือง ปัจจุบันเป็นศูนย์กลางการขนส่งทางราบที่สำคัญในจีนตอนใต้ นำท่านถ่ายรูปกับ ชมหอเลิงหวังเก้อ 1 ใน 3 หอที่มีชื่อเสียงที่สุดในเมืองจีนสูง 9 ชั้น ริมฝั่งแม่น้ำกั้นเจียง ทางตะวันตกเฉียงเหนือของนครหนานซาง มณฑลเจียงซี (ไม่รวมบัตรเข้าชม)



เที่ยง ๑๐ รับประทานอาหารกลางวันภัตตาคาร (2)
จากนั้นนำท่านเดินทางสู่ ถนนคนเดินสายวัฒนธรรมหนานซาง เป็นถนนโบราณที่สะท้อนให้เห็นถึงประเพณีดั้งเดิมโบราณ การค้า วิถีชีวิตพื้นบ้าน วิถีชีวิตบนท้องถนน และสถาปัตยกรรมโบราณของเมืองหนานซาง และตลอดสองข้างทางยังมีร้านค้า ร้านอาหาร มากมาย ให้ท่านได้อิสระเลือกชิมละเดินชมบรรยากาศตามอัธยาศัย



ค่ำ ๑๐ รับประทานอาหารค่ำ ณ ภัตตาคาร (3)
พักที่ NANCHANG NOVOTEL HOTEL หรือเทียบเท่า ระดับ 4 ดาว

วันที่สาม เมืองอู่หยวน – หมู่บ้านโบราณหวงหลิง(รวมค่ากระเช้า) – ล่องเรือชมแสงสีอู่หนี่โจว – เมืองซ่างเหรา

เช้า ๑๐ รับประทานอาหารเช้า ณ ห้องอาหารโรงแรม (4)
เดินทางสู่ เมืองอู่หยวน “เมืองชนบท ที่งดงามที่สุดของประเทศจีน” เป็นเมืองที่ธรรมชาติกลมกลืนกับวิถีชาวบ้านที่เป็นอยู่อย่างเรียบง่ายได้อย่างลงตัว บ้านเก่าแก่ที่อนุรักษ์ไว้อย่างดี สีสันความงามจากธรรมชาติหมุนเวียนไปตามฤดูกาล





ให้ชมได้มีรู้อยู่ จากนั้นนำท่านนั่งกระเช้าขึ้นสู่จุดชมวิวหมู่บ้านโบราณหวงหลิง จุดชมวิวยอดฮิตอีก 1 จุดในประเทศจีน หมู่บ้านโบราณหวงหลิง ถูกสร้างขึ้นในช่วงกลางของราชวงศ์หมิงและมีประวัติยาวนานกว่า 500 ปี กหมู่บ้านที่เก๋อบ้างกลายเป็นจุดท่องเที่ยวยอดฮิต ไฮไลท์อีกหนึ่งอย่างของหมู่บ้านนี้คือ วิถีที่สวยงามและ การตากพืชผล ผลิตภัณฑ์ทางการเกษตร เช่น ตากพริก ดอกเก๊กฮวย บนหลังคาบ้าน ทำให้หมู่บ้านนี้ดูมีสีสันแปลกตาบนหลังคา เป็นหนึ่งในหมู่บ้านที่สวยงามที่สุดในประเทศจีนอีกหมู่บ้าน



หมู่บ้านชนบทเมืองอู๋หยวน

เที่ยง

🕒 รับประทานอาหารกลางวันที่ภัตตาคาร (5)

นำท่าน ล่องเรือชมความงามยามค่ำคืนอู๋หนี่โจว ตื่นตาตื่นใจกับการแสดงแสงสีสุดอลังการภายในที่จำลองหมู่บ้านน้ำแสนสวยประดับไฟอย่างอลังการ ถ่ายรูปเช็คอินที่เจ๋งดี เป้าใหญ่ ชมการเผาเหล็กน้ำที่ด้วยอุณหภูมิพันองศาเพื่อให้เกิดเป็นดอกไม้ไฟที่แสนสวยงาม *บางวันอาจจะไม่มีโชว์ขึ้นอยู่กับสภาพอากาศที่มีฝน หรือหนาวเกินไป



ล่องเรือชมแสงที่หมู่บ้านอู๋หนี่โจว
WuNv Fairyland

ค่ำ

🕒 รับประทานอาหารค่ำที่ภัตตาคาร (6)

👉 พักที่ SHANGRAO JIANGNANHAOTING HOTEL หรือเทียบเท่าระดับ 4 ดาว

วันที่สี่

เมืองชางเหรา - ภูเขาหลิงซาน (รวมค่ากระเช้า) - กระจกท้องฟ้า - หุบเขาเทวดาหวังเซียนกู่ - ชมวิวกลางคืน

เช้า

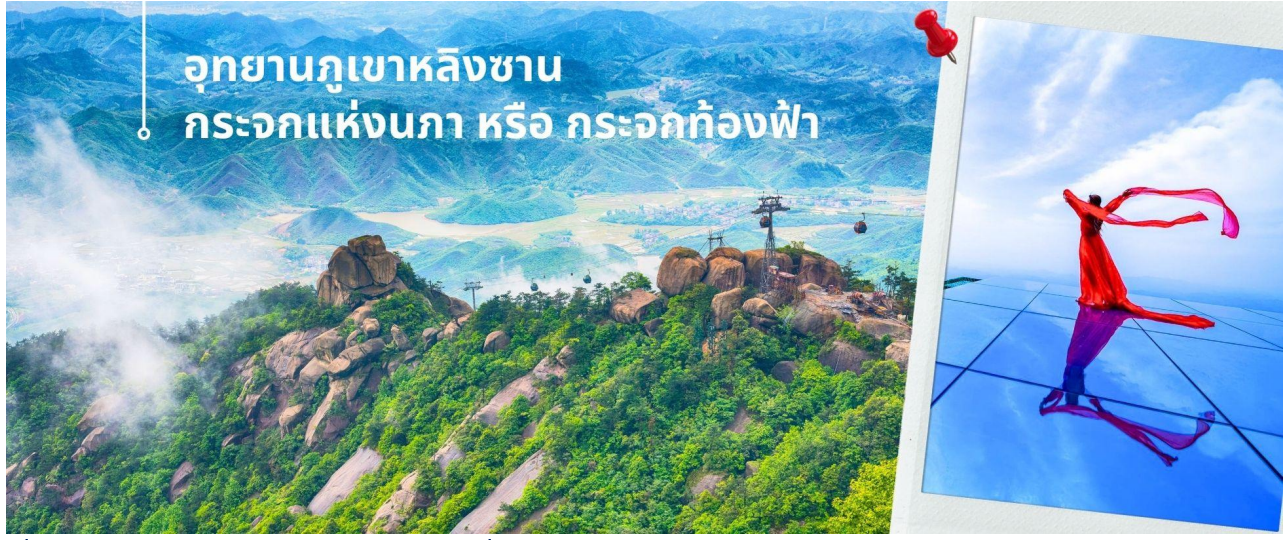
🕒 รับประทานอาหารเช้า ณ ห้องอาหารโรงแรม (7)

จากนั้นนำท่านเดินทาง นั่งกระเช้าสู่ ภูเขาหลิงซาน ทางตอนเหนือของเมืองชางเหรา ภูเขาหลิงซาน ได้รับการจัดอันดับให้เป็นสถานที่ศักดิ์สิทธิ์อันดับที่ 33 ของโลก ในวันที่ท้องฟ้าแจ่มใส สามารถมองเห็นภูเขาแห่งนี้ได้ในตัวเมืองชางเหรา





นั่งกระเช้าขึ้นชมความงามของภูเขารูปร่างต่างๆ ที่มีความงามไม่แพ้ที่ไหนๆ จากนั้นเดินทางสู่จุด กระจกท้องฟ้า เพื่อถ่ายรูปวิิวไม่เหมือนใคร



**อุทยานภูเขาหลิงซาน
กระจกแห่งนภา หรือ กระจกท้องฟ้า**

เที่ยง

🕒 รับประทานอาหารกลางวันที่ภัตตาคาร (8)
หลังอาหารนำท่านเยี่ยมชม **หุบเขาหวังเซียนกู่** ดินแดนเทพนิยายบนหน้าผา สัมผัสบ้านเรือนโบราณ วัฒนธรรมพื้นบ้านที่สวยงามตลอดเส้นทางสร้างขึ้นตามหุบเขายาว โดยอาศัยหมู่บ้านดั้งเดิม และสร้างตามแบบสถาปัตยกรรมดั้งเดิม เทคนิคการก่อสร้างบ้าน พื้นบ้านทางตะวันออกเฉียงเหนือของเจียงซี ท่านจะได้สัมผัสบรรยากาศที่สวยงามสมดังคำรำลือ ภายในมีร้านค้า ร้านอาหาร ร้านกาแฟ ให้เลือกชม



**หุบเขาเทวดาหวังเซียนกู่
Wangxian Valley**

ค่ำ

🕒 รับประทานอาหารค่ำที่ภัตตาคาร (9)
หลังอาหารนำท่านชม **ทิวทัศน์ยามค่ำ**ของหุบเขาหวังเซียนกู่ ซึ่งเรียกว่าเป็นจุดไฮไลท์หลักของเมืองแห่งนี้ เมื่อถึงเวลาค่ำคืนทั้งเมืองจะเปิดไฟทั่วทั้งเมือง แสงไฟวิบวับ บรรยากาศดุจตั้งเมืองสวรรค์ในแดนดินสมควรแก่เวลานำท่านเดินทางกลับสู่ที่พัก
➡️ พักที่ SHANGRAO JIANGNANHAOTING HOTEL หรือเทียบเท่าระดับ 4 ดาว

วันที่ทำ กลับฉางซา (นั่งรถไฟความเร็วสูง) - วัดโคฟู่ - ถนนคนเดินหวงชิง-POP MART **POP MART**
-ส่งออกสนามบิน-กรุงเทพฯ (VZ3605 23.30-02.00)

เช้า

🕒 รับประทานอาหารเช้า ณ ห้องอาหารโรงแรม (10)
หลังอาหารนำท่านเดินทางกลับ **เมืองฉางซา**โดยรถไฟความเร็วสูง



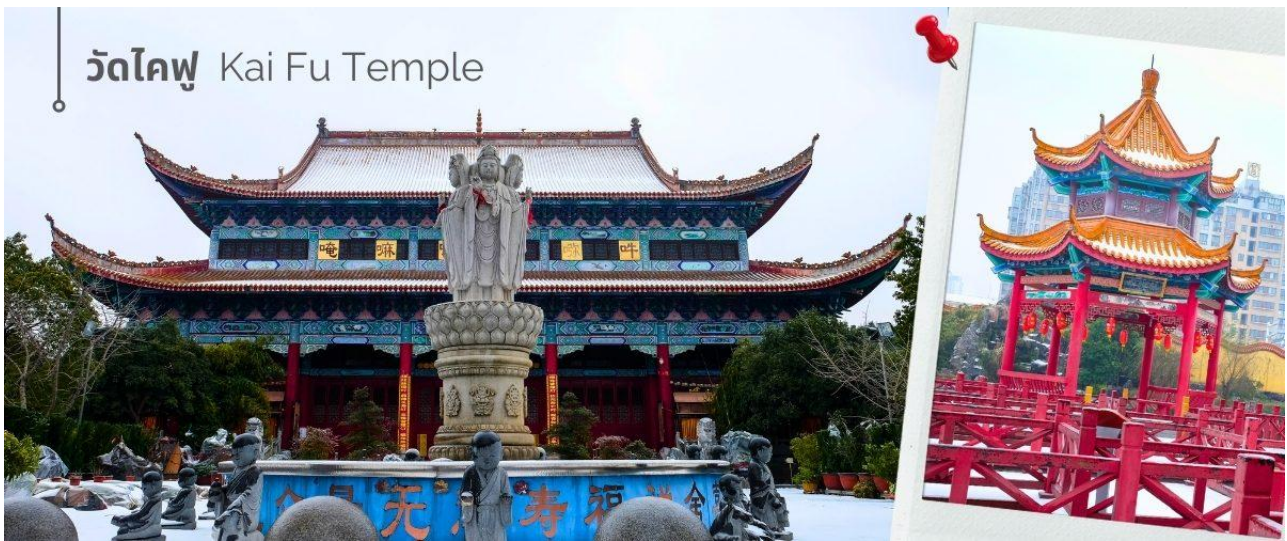


รถไฟความเร็วสูง

เที่ยง

📍 รับประทานอาหารกลางวันที่พักตากาศ (11)

หลังอาหารเที่ยงนำท่านเดินทางสักการะ ขอพรที่ **วัดไคฟู** เป็นวัดพุทธนิกายเซนเก่าแก่ ตั้งอยู่ในเขตไคฟู เมืองฉางซา วัดแห่งนี้สร้างขึ้นในสมัยราชวงศ์ถัง มีอายุกว่า 1,300 ปี ภายในวัดมีสถาปัตยกรรมโบราณ ประติมากรรม และภาพจิตรกรรมฝาผนังที่สวยงาม เป็นหนึ่งในวัดพุทธที่สำคัญที่เปิดให้เข้าชมในประเทศจีน และเป็นวัดในนิกายหลิน พุทธศาสนานิกายเซน วัดไคฟู มีอาคารหลักสามหลัง ด้านหน้าคือหอสามพระพุทธรูปเจ้า ตรงกลางคือมหาวิหาร และด้านหลังคือหอไวโรจนะ วัดนี้มีสถาปัตยกรรมหลักเป็นแบบพระราชวังในสมัยราชวงศ์หมิงและชิง



จากนั้นนำท่านช้อปปิ้ง ถนนคนเดินหวงซิงลู่ ตลาดใหญ่ที่สุดของมณฑลหูหนาน มีสินค้ามากมายให้ท่านเลือกซื้อทั้งสินค้าแบรนด์เนม ยี่ห้อจีนชื่อดังและสินค้านานาชาติ รวมถึงมีของกินพื้นเมืองให้ท่านเลือกสรร และช้อปปิ้งมาเก๊าต้องถิ่นให้ท่านซื้อของพื้นเมืองเป็นของฝาก และช้อปปิ้งอาร์ตทอยสุดฮิตอย่าง Pop Mart





ค่า สมควรแก่เวลาเดินทางสู่สนามบินเพื่อกลับกรุงเทพฯ
 22.55 น. รับประทานอาหารค่ำที่ภัตตาคาร (12)
 01.30 น.+1 สมควรแก่เวลานำท่านเดินทางสู่ ท่าอากาศยานนานาชาติฉางซา หวงหัว
 → ออกเดินทางสู่ กรุงเทพฯ โดยสายการบิน THAI VIET JET AIR เที่ยวบินที่ VZ3605
 (ไม่มีบริการอาหารและเครื่องดื่มบนเครื่อง)
 ถึง กรุงเทพฯ โดยสวัสดิภาพ พร้อมความประทับใจ

Check in China
CVZC1
ฉางซา-หุบเขาเทวดา-วังเซียนกู่-อู๋หนี่โจว-รถไฟความเร็วสูง 5 วัน 4 คืน

ราคากั๋วโรมั่รวมค่าทิปไกด์ท้องถิ่นและคนขับรถ
ท่านละ 1,500 บาท ตลอดการเดินทาง
หัวหน้ากั๋วโรไทย แล้วแต่ความพึงพอใจในการบริการ

รายการท่องเที่ยวนี้ อาจเปลี่ยนแปลงหรือสลับสถานที่ท่องเที่ยว ได้ตามความเหมาะสม
 อันเกิดจากปัจจัยภายนอก เช่นสภาพอากาศ และความล่าช้าของเที่ยวบิน
 และอื่นๆ โดยบริษัทฯ ผู้จัด จะคำนึงถึงผลประโยชน์ของลูกค้าเป็นสำคัญ

อย่าลืม

อ่านเพื่อทำความเข้าใจเงื่อนไขการจองกั๋วโร

CVZC1 ฉางซา-หุบเขาเทวดา-วังเซียนกู่-อู๋หนี่โจว-รถไฟความเร็วสูง 5 วัน 4 คืน บิน SL (MAY-DEC 25) ไม่ลงร้าน

หน้า 7



LINE @etravelway
 @etravelway.fire
 @etravelway.sky

Emergency call only : 0853642449
 tour.bkk@etravelway.com
 www.youtube.com/etravelway

www.etravelway.com
 VS170225
 Page 7 of 10





อัตราค่าบริการ		
วันที่เดินทาง	ห้องเตียงคู่ นอน 2-3 ท่าน เด็กมีเตียงพัก 3 ท่าน	พักเดี่ยว
พฤษภาคม 2568		
08-12 พฤษภาคม 2568	22,899 บาท	4,500 บาท
22-26 พฤษภาคม 2568	22,899 บาท	4,500 บาท
มิถุนายน 2568		
19-23 มิถุนายน 2568	22,899 บาท	4,500 บาท
สิงหาคม 2568		
09-13 สิงหาคม 2568	23,899 บาท	4,500 บาท
ตุลาคม 2568		
09-13 ตุลาคม 2568	23,899 บาท	4,500 บาท
23-27 ตุลาคม 2568	25,899 บาท	4,500 บาท
พฤศจิกายน 2568		
20-24 พฤศจิกายน 2568	23,899 บาท	4,500 บาท
ธันวาคม 2568		
04-08 ธันวาคม 2568	25,899 บาท	4,500 บาท
11-15 ธันวาคม 2568	25,899 บาท	4,500 บาท
25-29 ธันวาคม 2568	25,899 บาท	4,500 บาท
27-31 ธันวาคม 2568	26,899 บาท	4,500 บาท
ราคาเด็กอายุไม่ถึง 2 ขวบ = INFANT 5,000 บาท		





✔ อัตราค่าบริการรวม

- ✔ ค่าตัวเครื่องบินไป-กลับเส้นทางตามรายการระบุชั้นทัศนาวจร (ต้องไป-กลับพร้อมคณะเท่านั้น)
- ✔ ค่าภาษีสนามบินและค่าภาษีน้ำมันเชื้อเพลิงแล้ว และทางบริษัทขอเก็บเพิ่มในกรณีที่สายการบินมีการปรับค่าธรรมเนียมเพิ่ม ก่อนการเดินทาง
- ✔ **ค่าสัมภาระน้ำหนักท่านละ 20 กก. (1 ชิ้น/ท่าน)** โหลดใต้ท้องเครื่องบิน และสำหรับต้อขึ้นเครื่อง 7 กก.
- ✔ ค่าที่พักตามระบุในรายการ
- ✔ ค่าอาหารตามรายการระบุ
- ✔ ค่ารถรับ-ส่งนำเที่ยวตามรายการ และ ค่าเข้าชมสถานที่ตามรายการระบุ
- ✔ ค่าบริการหัวหน้าทัวร์ที่ชำนาญเส้นทางนำท่านท่องเที่ยวตลอดรายการในต่างประเทศ
- ✔ ประกันอุบัติเหตุระหว่างการเดินทาง วงเงินท่านละ 1,000,000 บาท (เงื่อนไขตามกรมธรรม์)
- ✔ ภาษีมูลค่าเพิ่ม 7% และภาษีหัก ณ ที่จ่าย 3% (คำนวณจากค่าบริการเท่านั้น)

✘ อัตราค่าบริการไม่รวม

- ✘ ค่าใช้จ่ายส่วนตัว อาทิ ค่าทำหนังสือเดินทาง, ค่าโทรศัพท์ส่วนตัว, ค่าช้อปปิ้ง, มินิบาร์ในห้องพัก, รวมถึงค่าอาหารและเครื่องดื่มที่สั่งเพิ่มนอกเหนือรายการ
- ✘ ค่าสัมภาระที่หนักเกินสายการบินกำหนด (ปกติ 20 กก.)
- ✘ ค่าทิปไกด์ท้องถิ่นและคนขับรถ ท่านละ 1,500 บาท (เด็กชำระค่าทิป เท่ากับผู้ใหญ่)
ค่าทิปหัวหน้าทัวร์ไทย แล้วแต่ความพึงพอใจในการบริการ



เงื่อนไขการจอง และชำระเงิน

ชำระมัดจำในวันที่จองที่นั่นละ **10,000 บาท** พร้อมหนังสือเดินทาง (หรือสำเนา) ส่วนที่เหลือชำระทั้งหมดอย่างน้อย 20 วันก่อนการเดินทาง

กรุ๊ปที่เดินทางช่วงวันหยุด หรือเทศกาลที่ต้องการันตีมัดจำกับสายการบินหรือผ่านตัวแทนในประเทศหรือต่างประเทศ รวมถึงเที่ยวบินพิเศษ เช่น Charter Flight, Extra Flight ทางบริษัทฯ ขอสงวนสิทธิ์ไม่คืนเงินค่าทัวร์ทั้งเต็มจำนวนหรือบางส่วน ในกรณีที่ท่านจองแล้วยกเลิกหรือเลื่อนการเดินทาง





ข้อควรทราบ

ทางบริษัทฯ ขอสงวนสิทธิ์ความรับผิดชอบใด ๆ ทั้งสิ้นในกรณีดังต่อไปนี้

- หากเกิดกรณีความล่าช้าจากสายการบิน, การประท้วง, การนัดหยุดงาน, การก่อกองกลาง, การปิดด่าน, ภัยธรรมชาติ หรือกรณีที่ทำานถูกปฏิเสธการเข้าหรือออกเมืองจากเจ้าหน้าที่ตรวจคนเข้าเมืองหรือเจ้าหน้าที่กรมแรงงานทั้งจากไทยและต่างประเทศ ซึ่งอยู่นอกเหนือความรับผิดชอบของบริษัทฯ
- หากทำานใช้บริการของทางบริษัทฯ ไม่ครบ อาทิ ไม่เที่ยวบางรายการ, ไม่ทานอาหารบางมื้อ เพราะค่าใช้จ่ายทุกอย่างทางบริษัทฯ ได้ชำระค่าใช้จ่ายให้ตัวแทนต่างประเทศแบบเหมาขาดก่อนออกเดินทางแล้ว
- หากเกิดทรัพย์สินสูญหายจากการโจรกรรมและ/หรือ เกิดอุบัติเหตุสูญหายที่เกิดจากความประมาทของตัวนักท่องเที่ยวเอง
- ตัวเครื่องบินเป็นตัวราคาพิเศษ หากทำานไม่เดินทางพร้อมคณะไม่ว่าจะด้วยเหตุใดก็ตาม ไม่สามารถนำมาเลื่อนวันเดินทางหรือคืนเงินได้
- เนื่องจากตัวเครื่องบินเป็นตัวแบบหมู่คณะระบบจะทำการ Random ไม่สามารถเลือกที่นั่งได้ ทำานอาจจะไม่ได้นั่งติดกัน แต่สามารถแจ้งความต้องการต่อที่หน้าเคาน์เตอร์สายการบินเท่านั้น

เงื่อนไขการยกเลิก

- ยกเลิกก่อนเดินทาง 45 วันขึ้นไป ผู้จัดจะคืนค่ามัดจำให้เต็มจำนวน โดยอาจมีค่าใช้จ่ายที่เกิดขึ้นจริงไม่สามารถคืนได้ ยกเว้นทัวร์ที่เดินทางตรงวันหยุดเทศกาล, วันหยุดนักขัตฤกษ์ จะต้องแจ้งยกเลิกก่อนเดินทาง 60 วันขึ้นไป
- ยกเลิกการเดินทาง น้อยกว่า 45 วันก่อนวันเดินทาง ผู้จัดจะไม่คืนเงินมัดจำค่าทัวร์ และหรือ เรียกเก็บค่าใช้จ่ายที่เกิดขึ้นจริง เช่น ค่าบัตรโดยสาร, ค่าโรงแรม, ค่าจอร้านอาหาร หรืออื่นๆ
- ยกเลิกการเดินทาง หลังจากกรู๊ปเต็มหรือปิดการขายแล้ว ผู้จัดจะเรียกเก็บค่าใช้จ่ายที่เกิดขึ้นจริง เช่น ค่าบัตรโดยสาร, ค่าโรงแรม, ค่าเสียโอกาสในการขาย และอื่นๆ

การแจ้งยกเลิกการเดินทาง, เลื่อนวันเดินทาง, หรือไม่เดินทางในวันเดินทางที่ทำการจองไว้ ผู้จัดถือเป็นการยกเลิกทั้งสิ้น

หนังสือเดินทาง (Passport) ต้องมีอายุเหลือใช้งานอย่างน้อย 6 เดือน

บริษัทฯ ไม่รับผิดชอบหากอายุหนังสือเดินทางของท่าน เหลือไม่ถึง
และไม่สามารถเดินทางออกนอกประเทศได้

**หากท่านไม่ได้ถือหนังสือเดินทางไทย โปรดสอบถาม
เงื่อนไข การเดินทางและ เงื่อนไขวีซ่า**

